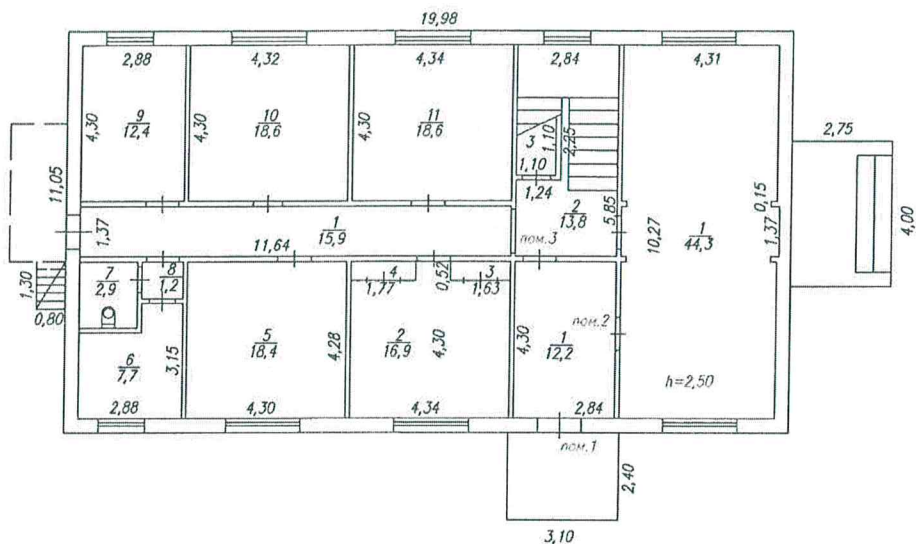


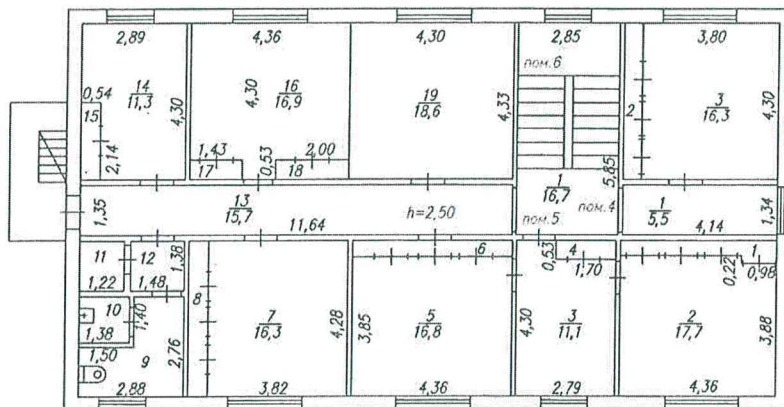
1 этаж

Лит.Б
H=11,45



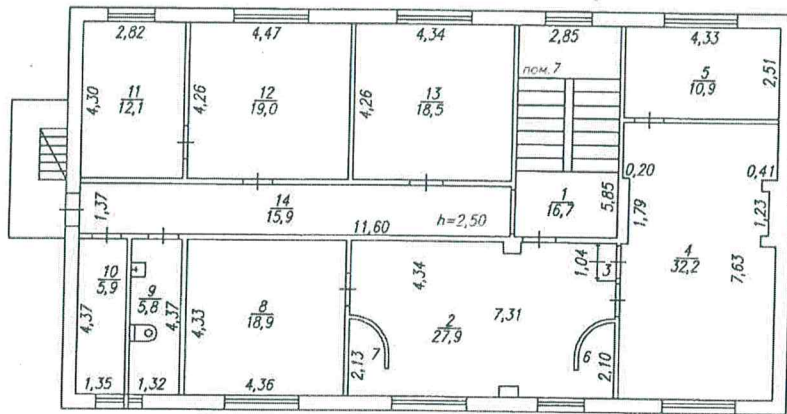
Администрация города Красноярска Муниципальное бюджетное учреждение города Красноярска "Центр недвижимости" МБУ ГОРОДА КРАСНОЯРСКА " ЦЕНТР НЕДВИЖИМОСТИ "		
Лист № 1	поэтажный план на нежилое здание Лит Б по пр-кт <u>Металлургов</u> № <u>1А</u> г. Красноярск	Масштаб 1:200
Дата 25.04.2012	Исполнитель Силантьева С.А.	Подпись
05.05.2012	Проверил Шестопалов Ю.В.	

2 этаж



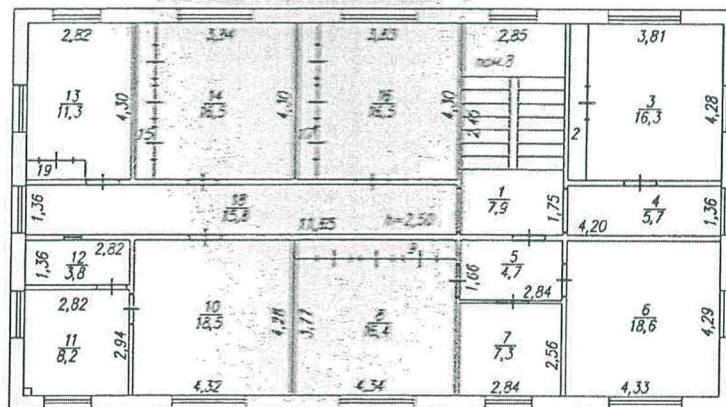
Администрация города Красноярска Муниципальное бюджетное учреждение города Красноярска "Центр недвижимости" МБУ ГОРОДА КРАСНОЯРСКА " ЦЕНТР НЕДВИЖИМОСТИ "		
Лист № 2	_____ <i>Позтажный</i> _____ план на _____ <i>нежилое</i> _____ здание Лит <i>Б</i> _____ по пр-кт <i>Металлургов</i> _____ № _____ <i>1А</i> _____	Масштаб 1:200
Дата	г. Красноярск	Подпись
25.04.2012	Исполнитель	<i>Силантьева С.А.</i>
05.05.2012	Проверил	<i>Шестопалов Ю.В.</i>

3 этаж



Администрация города Красноярска Муниципальное бюджетное учреждение города Красноярска "Центр недвижимости" МБУ ГОРОДА КРАСНОЯРСКА "ЦЕНТР НЕДВИЖИМОСТИ"		
Лист № 3	поэтажный план на нежилое здание Лит Б по пр-кт <u>Металлургов</u> № <u>1А</u> г. Красноярск	Масштаб 1:200
Дата 25.04.2012	Исполнитель <u>Силантьева С.А.</u>	Подпись
05.05.2012	Проверил <u>Шестопалов Ю.В.</u>	

4 этаж



Администрация города Красноярска Муниципальное бюджетное учреждение города Красноярска "Центр недвижимости" МБУ ГОРОДА КРАСНОЯРСКА " ЦЕНТР НЕДВИЖИМОСТИ "		
Лист № 4	_____ <u>Поэтажный</u> _____ план на _____ <u>нежилое</u> _____ здание Лит <u>Б</u> по пр-кт <u>Металлургов</u> № <u>1А</u>	Масштаб 1:200
Дата	г. Красноярск	Подпись
25.04.2012	Исполнитель	<u>Силантьева С.А.</u>
05.05.2012	Проверил	<u>Шестополов Ю.В.</u>

V. Экспликация к поэтажному плану здания (строения)

Этаж, тип этажа	Номер помещения	Номер комнаты	Назначение частей помещений	Площадь по внутреннему обмеру																	Внутренняя высота комнаты	
				Общая площадь	В том числе																	
					основная	конторская	учебно-научная	лечебно-санитарная	производственная	сервисная	складская	торговая	служебно-подсобная	гаражи	жилая	общественного питания	творческие мастерские	театров и зрелищных предприятий	школьная	Прочая		
1	2	3	4	5	6	7	8	9	10	11	12	13	14	15	16	17	18	19	20	21	22	
1	пом.1	1	Коридор	12,2										12,2								2,50
		2	Лестничная клетка	13,8										13,8								
		3	Электрощитовая	1,2										1,2								
Итого по пом.1:				27,2										27,2								
1	пом.2	1	Актный зал	44,3		44,3																2,50
Итого по пом.2:				44,3		44,3																
1	пом.3	1	Коридор	15,9										15,9								2,50
		2	Кабинет	16,9		16,9																
		3	Шкаф	0,9										0,9								
		4	Шкаф	0,8										0,8								
		5	Кабинет	18,4		18,4																
		6	Элеваторная	7,7										7,7								
		7	Туалет	2,9										2,9								
		8	Коридор	1,2										1,2								
		9	Кабинет	12,4		12,4																
		10	Кабинет	18,6		18,6																
		11	Кабинет	18,6		18,6																
Итого по пом.3:				114,3		84,9								29,4								
Итого по этажу 1:				185,8		129,2								56,6								
2	пом.4	1	Коридор	5,5										5,5								2,50
		2	Шкаф	2,3										2,3								
		3	Кабинет	16,3		16,3																

1	2	3	4	Площадь по внутреннему обмеру																	22
				5	В том числе															21	
					6	7	8	9	10	11	12	13	14	15	16	17	18	19	20		
Этаж, тип этажа	Номер помещения	Номер комнаты	Назначение частей помещений	Общая площадь	основная	канторская	учебно-научная	лечебно-санитарная	производственная	сервисная	складская	торговая	служебно-подсобная	гаражи	жилая	общественного питания	творческие мастерские	театров и зрелищных предприятий	школьная	Прочая	Внутренняя высота комнаты
			Итого по этажу 2:	187,0		125,0							62,0								
3	пом.7	1	Лестничная клетка	16,7									16,7								2,50
		2	Приемная	27,9		27,9															
		3	Тамбур	0,5									0,5								
		4	Кабинет	32,2		32,2															
		5	Комната отдыха	10,9									10,9								
		6	Подсобное	1,3									1,3								
		7	Подсобное	1,3									1,3								
		8	Кабинет	18,9		18,9															
		9	Туалет	5,8									5,8								
		10	Подсобное	5,9									5,9								
		11	Кабинет	12,1		12,1															
		12	Кабинет	19,0		19,0															
		13	Кабинет	18,5		18,5															
		14	Коридор	15,9									15,9								
			Итого по пом.7:	186,9		128,6							58,3								
			Итого по этажу 3:	186,9		128,6							58,3								
4	пом.8	1	Лестничная клетка	7,9									7,9								2,50
		2	Шкаф	2,1									2,1								
		3	Кабинет	16,3		16,3															
		4	Коридор	5,7									5,7								
		5	Коридор	4,7									4,7								
		6	Кабинет	18,6		18,6															

Этаж, тип этажа			Площадь по внутреннему обмеру																						
			Номер помещения	Номер комнаты	Назначение частей помещений	Общая площадь	В том числе														Прочая	Внутренняя высота комнаты			
							основная	канторская	учебно-научная	лечебно-санитарная	производственная	сервисная	складская	торговая	служебно-подсобная	гаражи	жилая	общественного питания	творческие мастерские театров и зрелищных предприятий	школьная					
1	2	3	4	5	6	7	8	9	10	11	12	13	14	15	16	17	18	19	20	21	22				
4	пом.8	7	Кабинет	7,3		7,3																			
		8	Кабинет	16,4		16,4																			
		9	Шкаф	2,1									2,1												
		10	Кабинет	18,5									18,5												
		11	Кабинет	8,2									8,2												
		12	Касса	3,8		3,8																			
		13	Кабинет	11,3		11,3																			
		14	Кабинет	16,5		16,5																			
		15	Шкаф	2,3									2,3												
		16	Кабинет	16,5		16,5																			
		17	Шкаф	2,2									2,2												
		18	Коридор	15,8									15,8												
		19	Шкаф	0,9									0,9												
			Итого по пом.8:	177,1		106,7							70,4												
			Итого по этажу 4:	177,1		106,7							70,4												
			Итого по зданию:	736,8		489,5							247,3												