

4192

РОССИЙСКАЯ ФЕДЕРАЦИЯ
МИНИСТЕРСТВО ЮСТИЦИИ РОССИЙСКОЙ ФЕДЕРАЦИИ
ФЕДЕРАЛЬНАЯ РЕГИСТРАЦИОННАЯ СЛУЖБА (РОСРЕГИСТРАЦИЯ)

Управление Федеральной регистрационной службы
по Красноярскому краю

Единый государственный реестр прав на недвижимое имущество и сделок с ним

СВИДЕТЕЛЬСТВО

О ГОСУДАРСТВЕННОЙ РЕГИСТРАЦИИ ПРАВА

от 26 апреля 2007г.

Документы-
основания

Распоряжение администрации г.Красноярска №507-
недв от 01.03.2007г.

Субъект
(субъекты) права
Вид права

Муниципальное образование - г.Красноярск
собственность

Объект права

Кадастровый номер:
24:50:060114:0000:04:401:002:000562900:0001
Нежилое здание общей площадью 9949.90 кв.м, по
адресу: Россия, Красноярский край, г.Красноярск,
ул.Мичурина, зд.75 «А»

Существующие ограничения (обременения) права: не зарегистрированы,
о чем в Едином государственном реестре прав на недвижимое
имущество и сделок с ним 26 апреля 2007 года сделана запись
регистрации № 24-24-01/007/2007-977.

Государственный регистратор _____


(подпись)

О. В. Данькова

М.П.

Серия 24 Б 3 № 588306

Красноярское отделение филиала ФГУП "Ростехинвентаризация" по Красноярскому краю
ВЫПИСКА №04:401/2007-61539

ИЗ ЕДИНОГО ГОСУДАРСТВЕННОГО РЕЕСТРА ОБЪЕКТОВ КАПИТАЛЬНОГО СТРОИТЕЛЬСТВА

"05" февраля 2007

Настоящая выписка выдана: Муниципальное предприятие города Красноярск "Красноярское пассажирское автотранспортное предприятие №7"

(Ф.И.О. физического лица или полное наименование юридического лица)

на предмет регистрации прав по состоянию на 22.01.2007

Сведения об объекте капитального строительства

Наименование объекта (составной части объекта) **здание**
 (нужное подчеркнуть)

Инвентарный номер: **04:401:002:000562900:0001**
 Предыдущий инвентарный номер: **-**
 Кадастровый номер: **24:50:060114:0000:04:401:002:000562900:0001**
 Предыдущий кадастровый номер: **24:50:060115:0001:100007**
 Реестровый номер: **220107:002:000562900:0001**
 Адрес(местоположение): **Красноярский край, Красноярск, Кировский район, ул Мичурина, 75"А"**

Предыдущий адрес (местоположение): **г. Красноярск, ул. Мичурина, 75а**

Тип(вид): **Нежилое здание**
 Назначение: **нежилое**

Техническое описание объекта капитального строительства

Литер	Б, В, В1, В2, В3, В23
Год ввода в эксплуатацию, постройки (нужное подчеркнуть)	1964, 1973
Общая площадь объекта * (по внутреннему обмеру, без учета эркерности и холодных пристроек, балконов, лоджий), кв. м.	9949,9
Этажность	3
Подземная этажность	-
Материал стен	кирпич, каркас железобетонный, колонны, балки, стеновые панели

Нет

(сведения об отнесении объекта недвижимости к объектам культурного наследия (памятникам истории и культуры) народов РФ)

Техническое описание составной части объекта капитального строительства

Этаж (я) расположения	
Номер(ы) на поэтажном плане	
Общая площадь (по внутреннему обмеру, без учета этажности и холодных пристроек, балконов, лоджий), кв. м	
в т. ч. жилая площадь, кв. м	
Количество комнат в квартире, жилом, нежилом помещении (нужное подчеркнуть)	24 003 293681

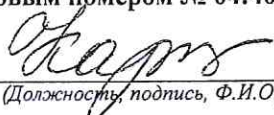


* Данная информация заполняется в том случае, когда регистрация прав оформляется на объект недвижимости в целом.

Примечание: Имеется центральное отопление, холодное и горячее водоснабжение, электроснабжение, вентиляция, канализация. Общая площадь изменилась на 2.3м2 за счет перемера и пересчета площадей. Лит 63 - холодный кирпичный пристрой.

Реестровая запись сделана 05.02.2007 года за порядковым номером № 04:401:26:897

Исполнитель: Инженер


(Должность, подпись, Ф.И.О.) Карчевская О. С.

Приложение: план на 3 листах

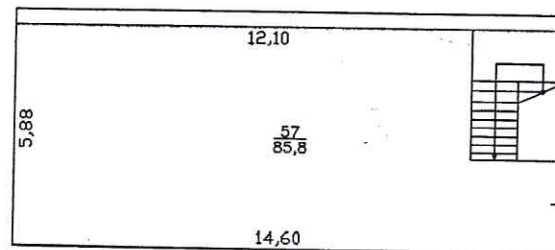
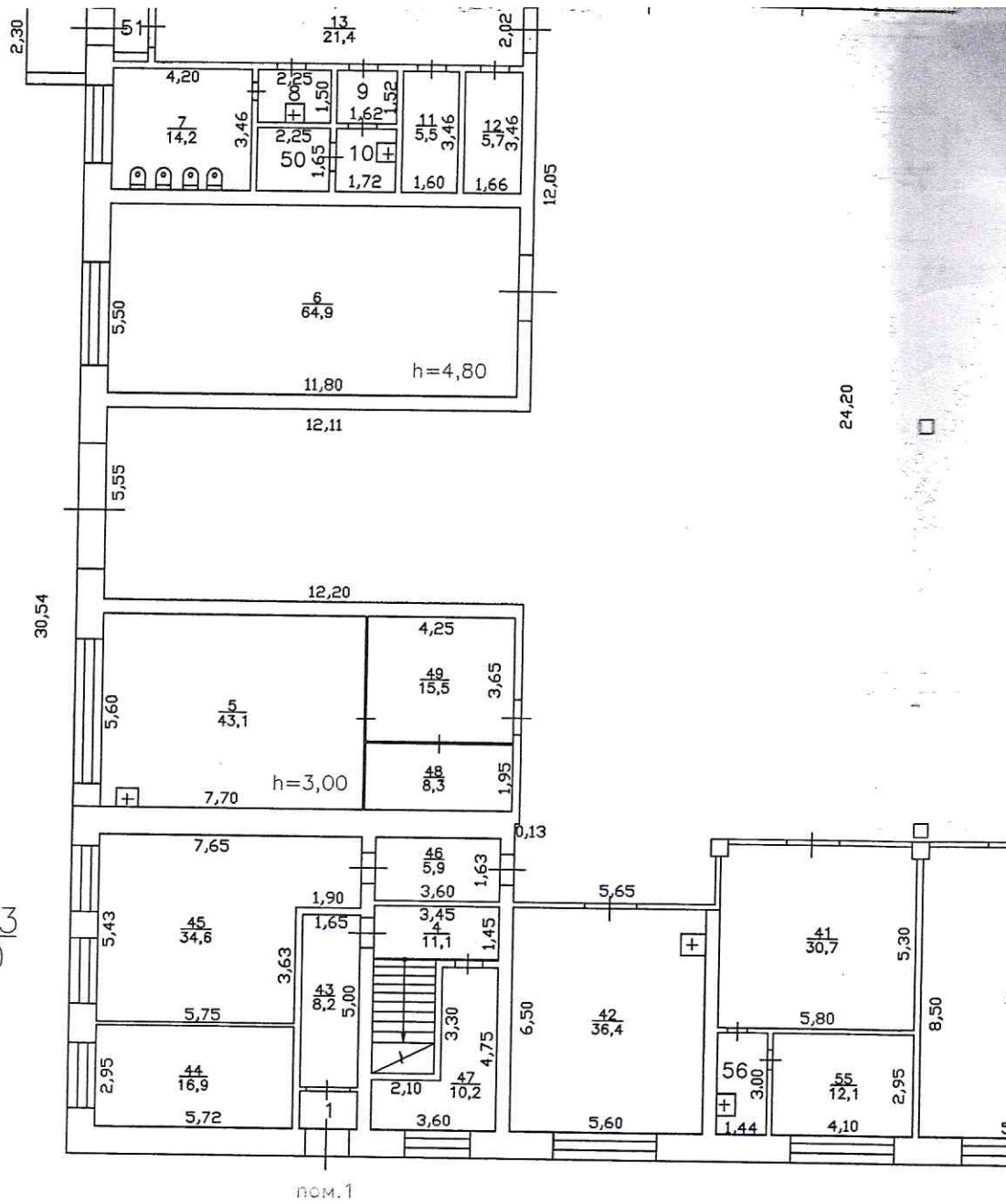
Уполномоченное лицо отделения филиала ФГУП "Ростехинвентаризация" по Красноярскому краю


подпись



М.П.

Дум. В23
H=5,20



28
1240,9

47,47

h=6,40

12,05

0,25
0,50

5,30
12,95

8,50
40
49,3
5,80

8,50
39
49,3
5,80
h=3,45

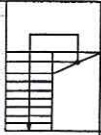
8,50
38
48,0
5,65

8,50
37
48,3
5,68

8,50
36
51,0
6,00

6,50
35
36,7
5,90

73,25



9,1
3,45
2,63
5,87
2,40
2,63

60
110,1

18,75

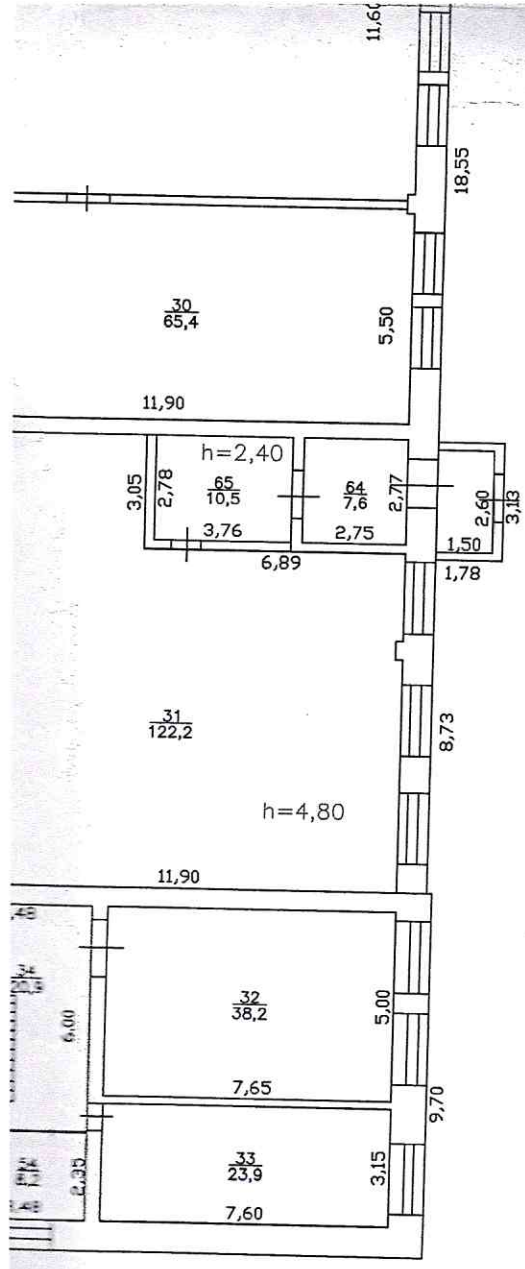
h=4,80

61
34,4

5,86

5,87

антресоль



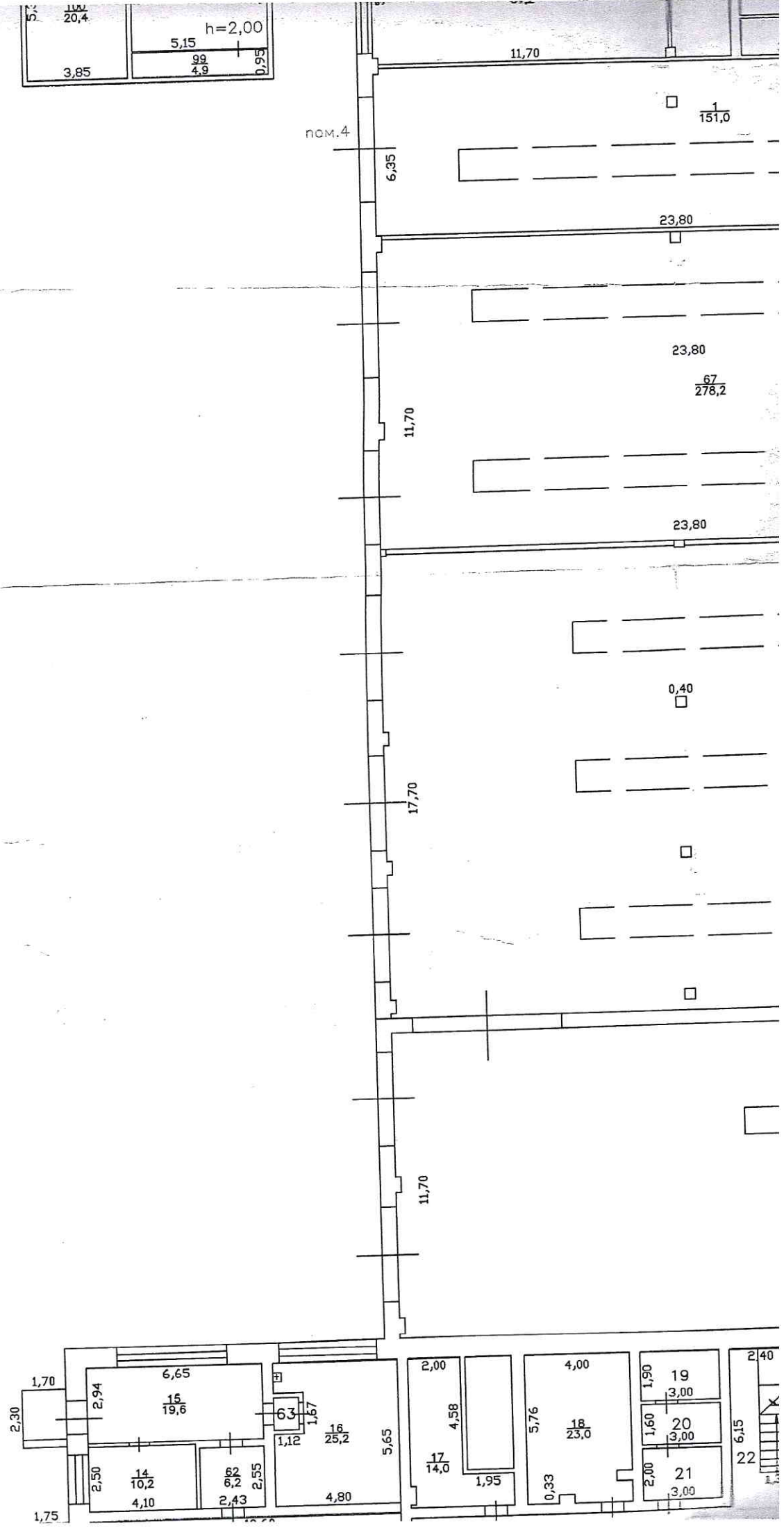
Лит.В
H=5,20

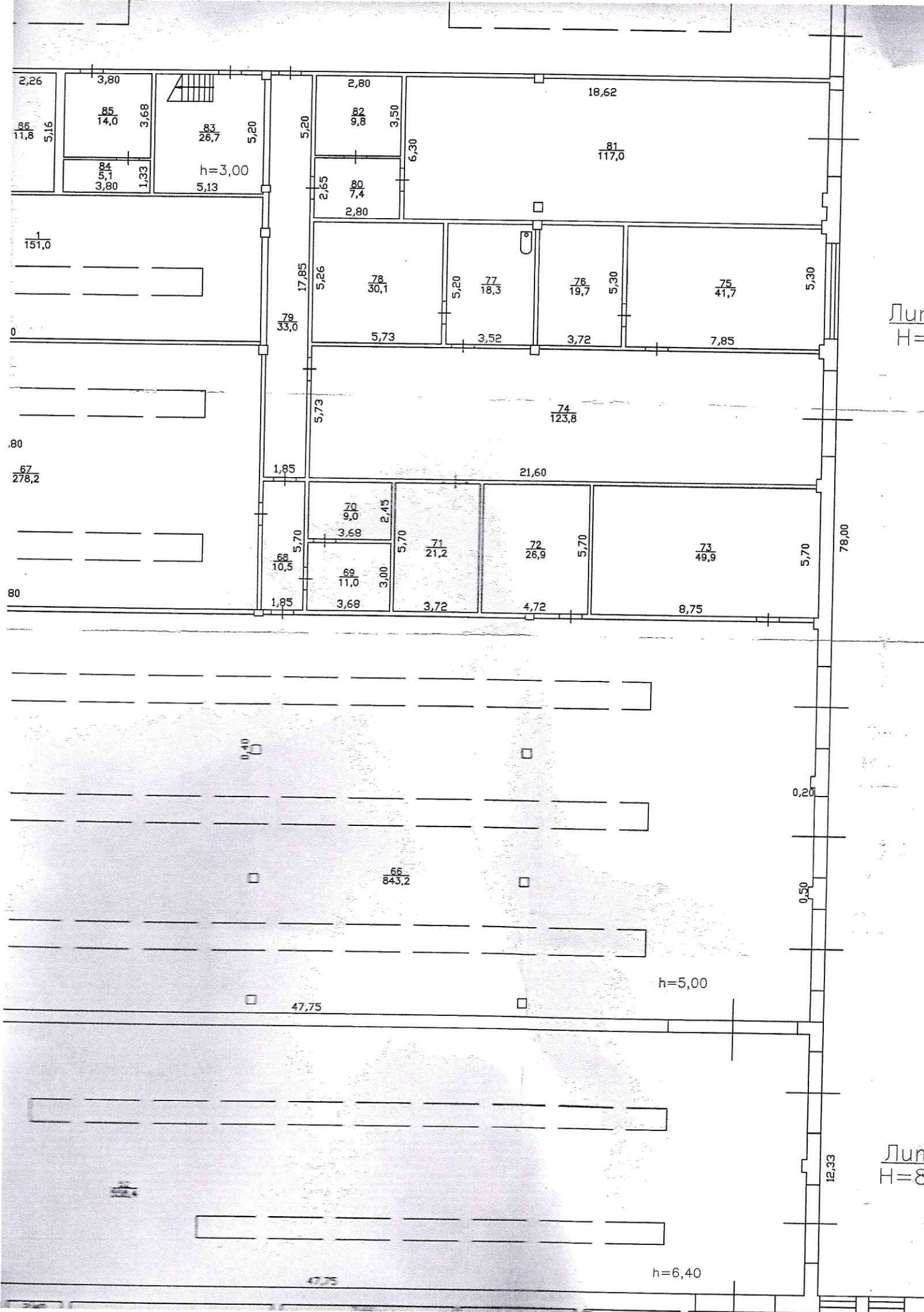
Лит ВЗ
H=3,10

ЛитБ
H=11,0

Федеральное агенство кадастра объектов недвижимости Федеральное государственное унитарное предприятие "РОССИЙСКИЙ ГОСУДАРСТВЕННЫЙ ЦЕНТР ИНВЕНТАРИЗАЦИИ И УЧЕТА объектов недвижимости" ФГУП "РОСТЕХИНВЕНТАРИЗАЦИЯ" ФИЛИАЛ ПО КРАСНОЯРСКОМУ КРАЮ КРАСНОЯРСКОЕ ОТДЕЛЕНИЕ		Ин Кв
Лист № 1	Поэтажный план на нежилое здание строение № Лит Б,В,В1,В2,В3,В23 по ул. Мичурина № 75 "а"	Ма
Дата	г. Красноярск	Под
22.01.2007	Исполнитель	Саргсян К.Г.

5,2	20,4	5,15	h=2,00
3,85		99	4,9
			0,93





2,26 3,80 85 14,0 3,68 83 26,7 5,20 5,20 86 11,8 5,16

84 5,1 3,80 1,33 h=3,00 5,13

2,80 82 9,8 3,50 18,62 81 117,0

2,65 80 7,4 2,80 6,30

17,85 5,26 78 30,1 5,20 77 18,3 5,30 76 19,7 5,30 75 41,7 5,30

79 33,0 5,73 3,52 3,72 7,85

5,73 74 123,8 21,60

1,85 70 9,0 2,45 3,68 71 21,2 5,70 72 26,9 5,70 73 49,9 5,70

10,68 69 11,0 3,00 3,72 4,72 8,75

1 151,0

67 278,2

80

0,40 66 843,2 47,75 h=5,00

47,75 h=6,40

Лур
H=

Лур
H=∞

78,00

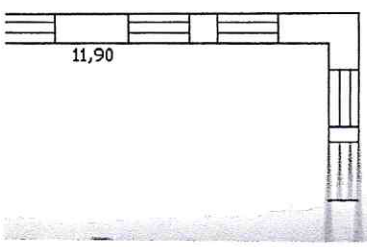
0,20

0,50

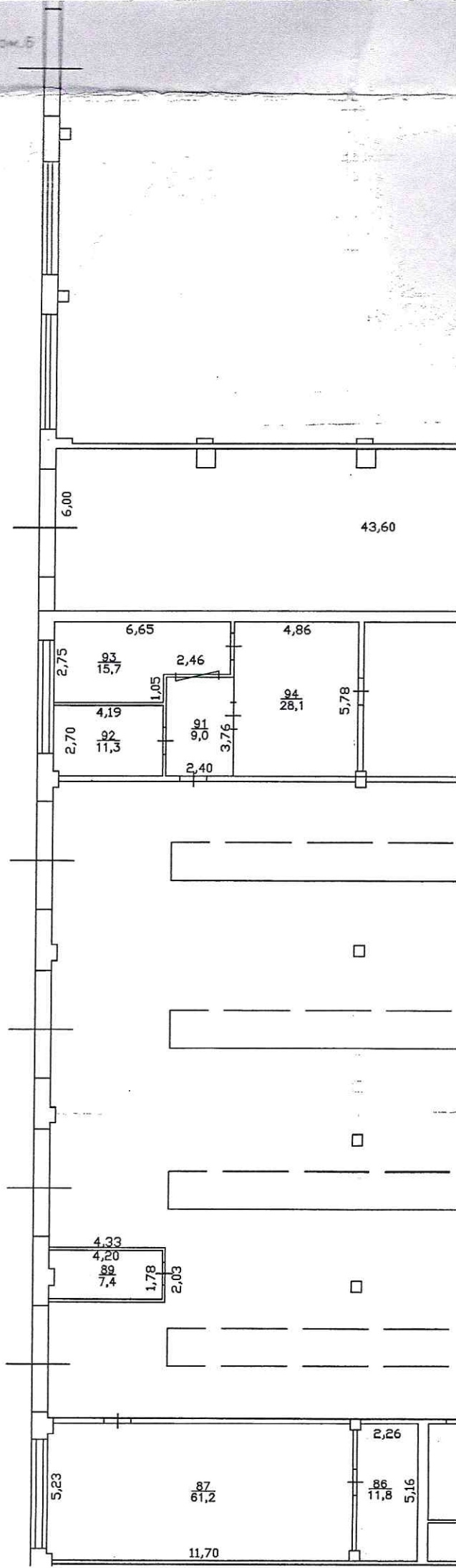
12,33

um. B2
H=5,60

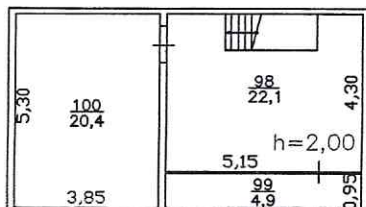
ЛумВ1
H=8,00



пом. 5



антресоль



h=4,00

nom.5

0,70

3,11
2,08
1
6,5

h=2,30
2,40
2,37
4
12,7
5,35
3
7,2
3,15
2,28

h=5,00

2
14,3
3,90
3,66

21,70

11,95

85
123,5

96
9,7

97
68,1

5,70

0,40

1,70

0,30

47,70

0,40

0,40

0,40

0,50

86
128,5

23,65

0,20

4,23
4,10
90
6,9
1,70
1,95

2,26
1,16
5,16
3,80
85
14,0
3,68
83
26,7
5,20
h=3,00
84
5,1
3,80
1,33
5,13

2,80
82
9,8
3,50
2,65
80
7,4
2,80

18,62

81
117,0

1
151,0

17,85

5,26
78
30,1
5,73

5,20
77
18,3
3,52

76
19,7
3,72

75
41,7
7,85

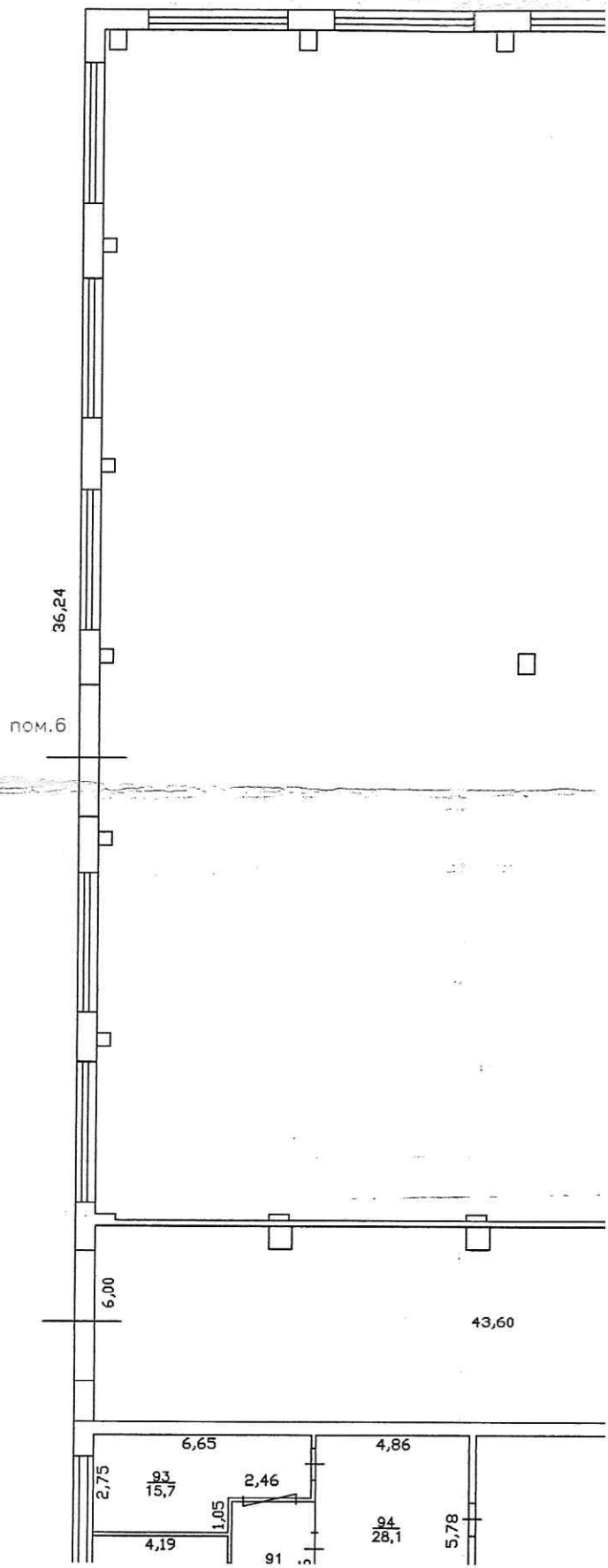
5,30

79
33,0

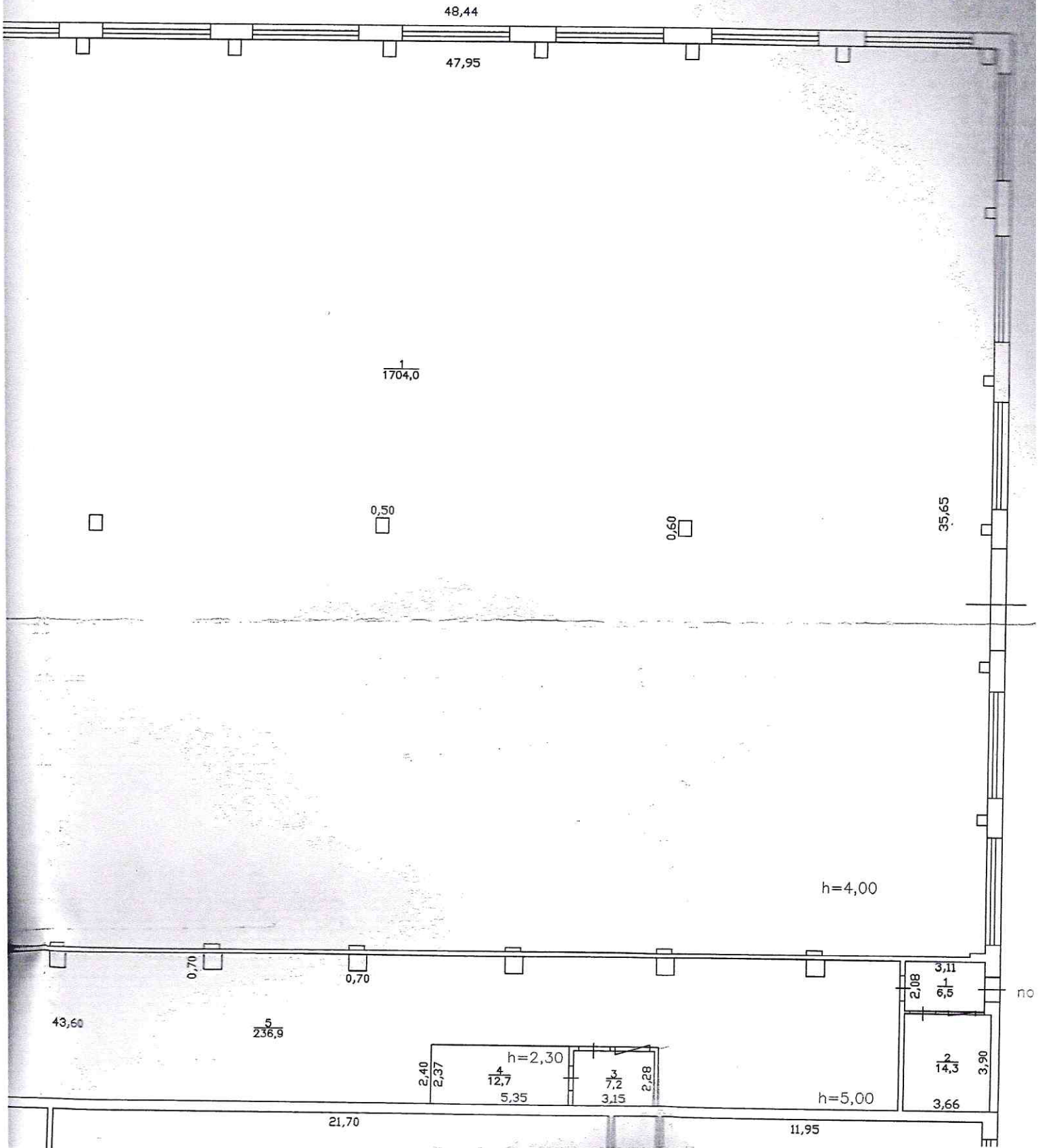
5,73

74
123,8

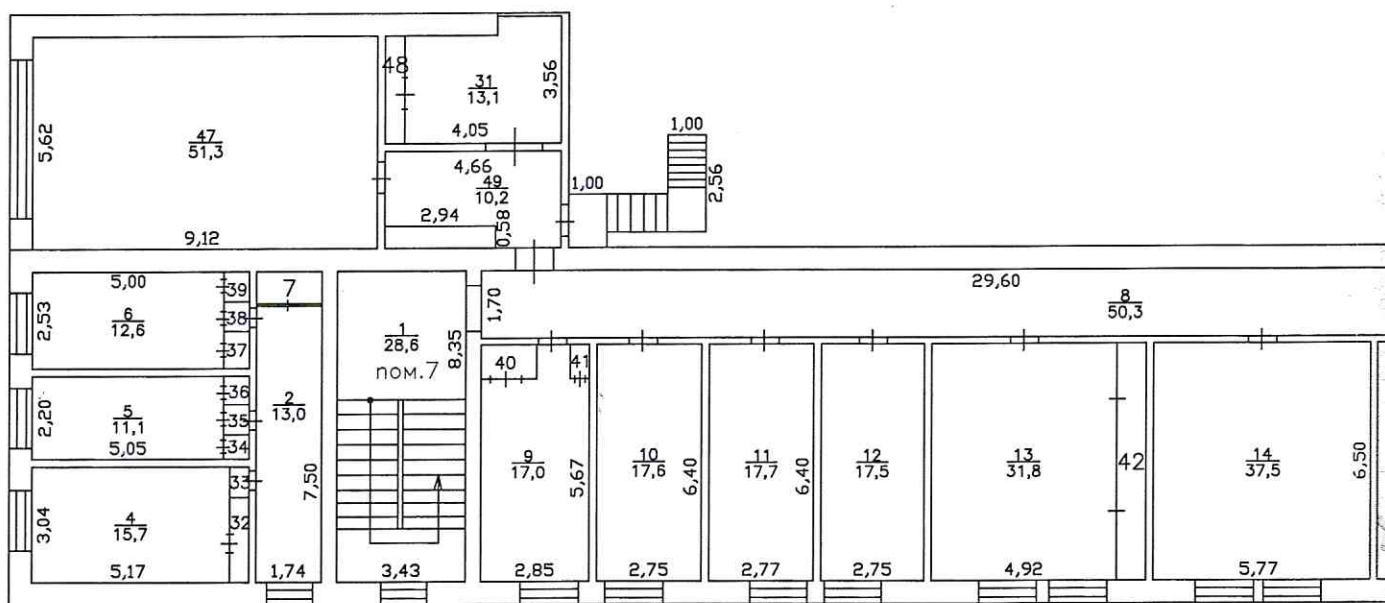




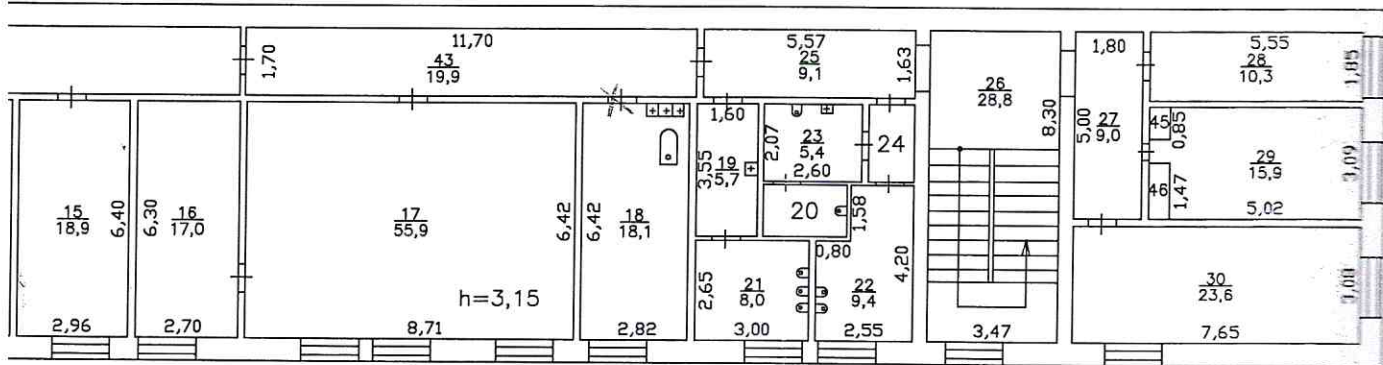
1 этаж



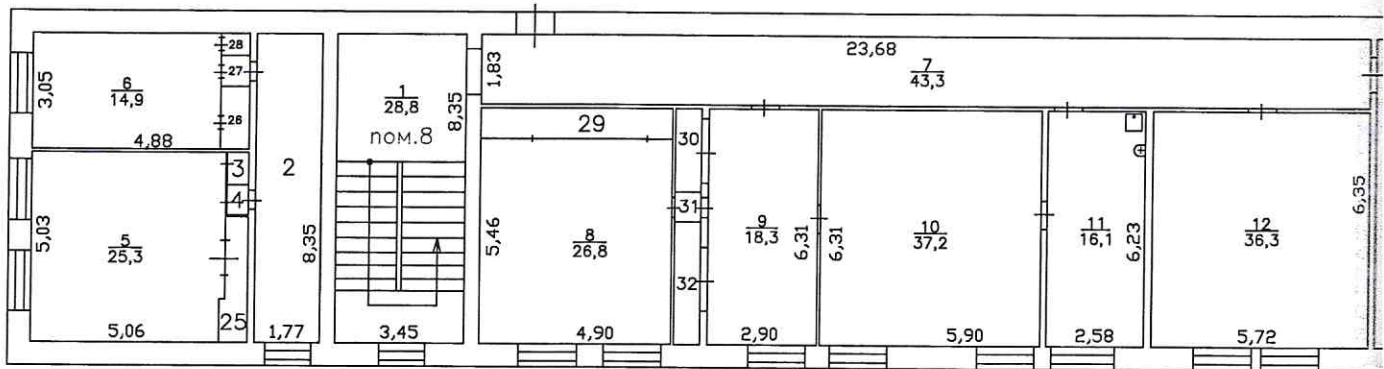
Am. B3
= 5.60



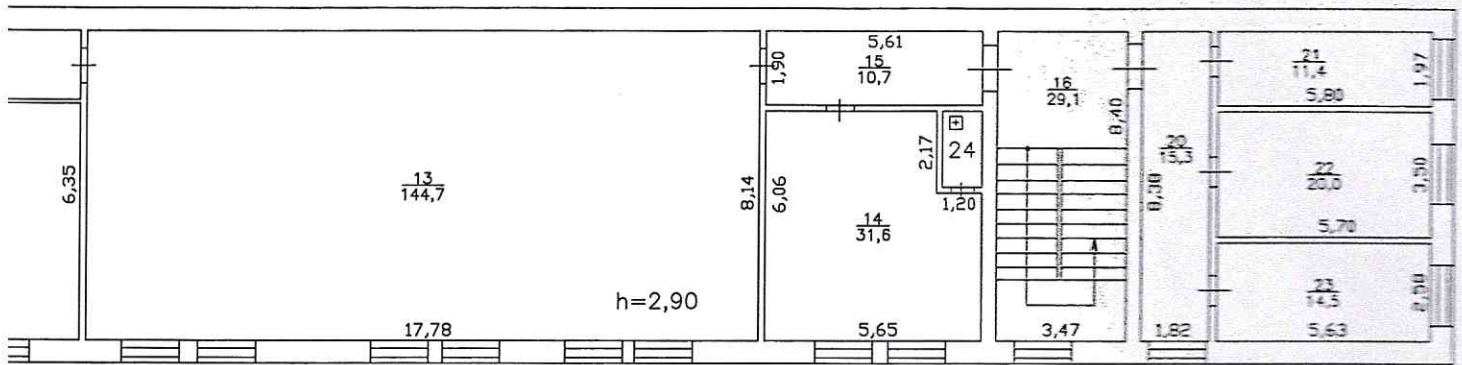
этаж



Федеральное агентство кадастра объектов недвижимости Федеральное государственное унитарное предприятие "Российский государственный центр инвентаризации и учета объектов недвижимости" ФГУП "РОСТЕХИНВЕНТАРИЗАЦИЯ" ФИЛИАЛ ПО КРАСНОЯРСКОМУ КРАЮ КРАСНОЯРСКОЕ ОТДЕЛЕНИЕ		Инв. № Квартал
Лист № 2	<u>Полтажный</u> план на нежилое здание строение № <u>Лит Б</u> по ул. <u>Мичурина</u> № <u>75 "а"</u>	Масштаб 1:200
Дата 22.01.2007	г. Красноярск Исполнитель Саргсян К.Г. Проверил Лозученко Н.И.	Подпись <i>Саргсян К.Г.</i> <i>Лозученко Н.И.</i>



3 этаж



Федеральное агентство кадастра объектов недвижимости Федеральное государственное унитарное предприятие "РОССИЙСКИЙ ГОСУДАРСТВЕННЫЙ ЦЕНТР ИНВЕНТАРИЗАЦИИ И ЧИСТА ОБЪЕКТОВ НЕДВИЖИМОСТИ" ФГУП "РОСТЕХИНВЕНТАРИЗАЦИЯ" ФИЛИАЛ ПО КРАСНОЯРСКОМУ КРАЮ КРАСНОЯРСКОЕ ОТДЕЛЕНИЕ		Инв. № Квартал
Лист № 3	поэтажный план на нежилое здание строение № Лит Б по ул. Мятуркина № 75 "а"	Масштаб 1:200
Дата 21.01.2007	г. Красноярск Исполнитель Проверил	Подпись Саргсян К.Г. Лозученко Н.И.

ЭКСПЛИКАЦИЯ

к поэтажному плану здания лит. Б, В, В1, В2, В3, В23 по адресу: ул. Мичурина, №75 "а"

Этаж	Номер помещения или квартиры	Номер комнаты	Назначение частей помещений (жилая, конторская, класная, больничная, каб. врача, магазин, столовая, кухня, коридор, туалет и т.д.)	Площадь по внутреннему обмеру										
				общая полезная	в том числе								внутренняя высота комнаты	
					учрежденческая	жилая	культурно-просветительская	лечебно-санитарная	правоохранительная	складское	производственная, гаражное	служебно-подсобная		прочая
1	1	1	тамбур	1,8								1,8		3,45
		4	лестничная клетка	11,1								11,1		
		5	мастерская	43,1							43,1			3,00
		6	мастерская	64,9							64,9			4,80
		7	туалет	14,2								14,2		
		8	умывальник	3,4								3,4		
		9	коридор	2,5								2,5		
		10	умывальник	2,8								2,8		
		11	кладовая	5,5								5,5		
		12	кладовая	5,7								5,7		
		13	коридор	21,4								21,4		
		14	аккумуляторная	10,2							10,2			
		15	аккумуляторная	19,6							19,6			
		16	склад ГСМ	25,2							25,2			
		17	склад ГСМ	14,0							14,0			
		18	склад ГСМ	23,0							23,0			
		19	бытовое	5,7								5,7		
		20	бытовое	4,8								4,8		
		21	бытовое	6,0								6,0		
		22	лестничная клетка	14,8								14,8		
		23	душевая	52,1								52,1		
		24	коридор	13,8								13,8		
		25	душевая	18,0								18,0		
		26	умывальник	7,7								7,7		
		27	раздевалка	58,6								58,6		
		28	цех	1240,9							1240,9			6,40
		29	моторный цех	137,8							137,8			4,80
		30	моторный цех	65,4							65,4			
		31	ОГМ	122,2							122,2			
		32	мастерская	38,2							38,2			3,45
		33	мастерская	23,9							23,9			
		34	лестничная клетка	20,9								20,9		
		35	мастерская	36,7							36,7			
		36	мастерская	51,0							51,0			
		37	мастерская	48,3							48,3			
		38	мастерская	48,0							48,0			
		39	мастерская	49,3							49,3			3,45
		40	мастерская	49,3							49,3			
		41	раздевалка	30,7								30,7		
		42	мастерская	36,4							36,4			
		43	коридор	8,2								8,2		
		44	узел АТС	16,9							16,9			
		45	пошивочная	34,6							34,6			
		46	коридор	5,9								5,9		
		47	подсобное	10,2								10,2		

Этаж	Номер помещения или квартиры	Номер комнаты	Назначение частей помещений (жилая, конторская, класная, больничная, каб. врача, магазин, столовая, кухня, коридор, туалет и т.д.)	Площадь по внутреннему обмеру										
				общая полезная	в том числе									
					учрежденческая	жилая	культурно-просветительская	лечебно-санитарная	правоохранительная	складская	производственная, гаражное	служебно-подсобная	прочая	
1	1	48	подсобное	8,3								8,3		
		49	мастерская	15,5							15,5			
		50	туалет	3,7								3,7		4,80
		51	тамбур	1,1								1,1		
		52	ремонтный бокс	558,4							558,4			6,40
		53	коридор	28,4								28,4		4,80
		54	кладовая	8,2								8,2		3,45
		55	душевая	12,1								12,1		
		56	умывальник	4,3								4,3		
	антресоль	57	подсобное	85,8								85,8		4,80
		58	коридор	6,3								6,3		
		59	подсобное	9,1								9,1		
		60	спорт.зал	110,1								110,1		
		61	тренажерный зал	34,4								34,4		
		62	коридор	6,2								6,2		
		63	тамбур	1,0								1,0		
		64	тамбур	7,6								7,6		
		65	подсобное	10,5								10,5		√ 2,40
		66	ремонтный бокс	843,2							843,2			√ 5,00
		67	бокс	278,2							278,2			
		68	коридор	10,5								10,5		
		69	кладовая	11,0								11,0		
		70	кладовая	9,0								9,0		
		71	подсобное	21,2								21,2		
		72	компрессорная	26,9							26,9			
		73	кузнечный цех	49,9							49,9			
		74	бокс	123,8							123,8			
		75	мастерская	41,7							41,7			
		76	подсобное	19,7								19,7		
		77	прачечная	18,3							18,3			
		78	прачечная	30,1							30,1			
		79	коридор	33,0								33,0		
		80	коридор	7,4								7,4		
		81	покрасочная	117,0							117,0			
		82	бытовое	9,8								9,8		
		83	подсобное	26,7								26,7		
		84	подсобное	5,1								5,1		3,00
		85	кабинет	14,0							14,0			3,00
		86	подсобное	11,8								11,8		5,00
		87	мастерская	61,2							61,2			
		88	бокс	1108,9							1108,9			
		89	подсобное	7,4								7,4		2,00
		90	подсобное	6,9								6,9		2,00
		91	коридор	9,0								9,0		
		92	подсобное	11,3								11,3		
		93	подсобное	15,7								15,7		
		94	склад	28,1						28,1				
		95	склад	123,5						123,5				
		96	склад	9,7						9,7				
		97	агрегатная	68,1						68,1				
	антресоль	98	подсобное	22,1								22,1		2,00
		99	подсобное	4,9								4,9		

ЭКСПЛИКАЦИЯ

к поэтажному плану здания лит. Б по адресу: ул. Мичурина, №75"а"

Этаж	Номер помещения или квартиры	Номер комнаты	Назначение частей помещений (жилая, конторская, клас- сная, больничная, каб. врача, магазин, столовая, кухня, коридор, туалет и т.д.)	Площадь по внутреннему обмеру										
				общая полезная	в том числе								внутренняя высота комнаты	
					учрежденческая	жилая	культурно-просветительская	лечебно-санитарная	общественное питание	складское	производственная, гаражное	служебно-подсобная		прочая
2	7	1	лесничная клетка	28,6								28,6		3,15
		2	коридор	13,0								13,0		
		4	кабинет	15,7							15,7			
		5	кабинет	11,1							11,1			
		6	кабинет	12,6							12,6			
		7	подсобное	1,6								1,6		
		8	коридор	50,3								50,3		
		9	кабинет	17,0							17,0			
		10	кабинет	17,6							17,6			
		11	кабинет	17,7							17,7			
		12	кабинет	17,5							17,5			
		13	кабинет	31,8							31,8			
		14	кабинет	37,5							37,5			
		15	кабинет	18,9							18,9			
		16	бытовое	17,0								17,0		
		17	обеденный зал	55,9				55,9						
		18	кухня	18,1				18,1						
		19	умывальник	5,7								5,7		
		20	подсобное	2,9								2,9		
		21	туалет	8,0								8,0		
		22	туалет	9,4								9,4		
		23	умывальник	5,4								5,4		
		24	коридор	2,4								2,4		
		25	коридор	9,1								9,1		
		26	лесничная клетка	28,8								28,8		
		27	коридор	9,0								9,0		
		28	кабинет	10,3							10,3			
		29	кабинет	15,9							15,9			
		30	кабинет	23,6							23,6			
	антресоль	31	кабинет	13,1							13,1			2,46
		32	шкаф	0,9								0,9		3,15
		33	тамбур	0,4								0,4		
		34	шкаф	0,4								0,4		
		35	тамбур	0,5								0,5		
		36	шкаф	0,5								0,5		
		37	шкаф	0,5								0,5		
		38	тамбур	0,5								0,5		3,15
		39	шкаф	0,6								0,6		
		40	шкаф	1,3								1,3		
		41	шкаф	0,4								0,4		
		42	шкаф	5,0								5,0		
		43	коридор	19,9								19,9		
		45	шкаф	0,5								0,5		

внутренняя высота комнаты

ЭКСПЛИКАЦИЯ

к поэтажному плану здания лит. Б по адресу: ул. Мичурина, №75"а"

Этаж	Номер помещения или квартиры	Номер комнаты	Назначение частей помещений (жилая, конторская, клас сная, больничная, каб. врача, магазин, столовая, кухня, коридор, туалет и т.д.)	Площадь по внутреннему обмеру									внутренняя высота комнаты
				общая полезная	в том числе								
					учрежденческая	жилая	культурно- просветительская	лечебно-санитарная	общественное питание	складское	производственная, гаражное	служебно-подсобная	
3	8	1	лесничная клетка	28,8								28,8	2,90 ✓
		2	коридор	14,8								14,8	
		3	шкаф	0,5								0,5	
		4	тамбур	0,5								0,5	
		5	кабинет	25,3						25,3			
		6	кабинет	14,9						14,9			
		7	коридор	43,3							43,3		
		8	кабинет	26,8						26,8			
		9	приемная	18,3						18,3			
		10	кабинет	37,2						37,2			
		11	комната отдыха	16,1						16,1			
		12	кабинет	36,3						36,3			
		13	красный уголок	144,7						144,7			
		14	кабинет	31,6						31,6			
		15	коридор	10,7							10,7		
		16	лестничная клетка	29,1							29,1		
		20	коридор	15,3							15,3		
		21	кабинет	11,4						11,4			
		22	кабинет	20,0						20,0			
		23	кабинет	14,5						14,5			
		24	подсобное	2,1							2,1		
		25	шкаф	2,2							2,2		
		26	шкаф	1,2							1,2		
		27	тамбур	0,6							0,6		
		28	шкаф	0,4							0,4		
		29	шкаф	3,9							3,9		
		30	шкаф	1,7							1,7		
		31	тамбур	0,6							0,6		
		32	шкаф	2,5							2,5		
			Итого по 3 этажу:	555,3						397,1	158,2		
			Всего по зданию:	9949,9				74,0	418,1	6413,8	3044,0		