

ВЫПИСКА № 04:401\2006-6412

ИЗ ЕДИНОГО ГОСУДАРСТВЕННОГО РЕЕСТРА ОБЪЕКТОВ капитального строительства

«15» 06 2006г.

Настоящая выписка выдана **Департамент муниципального имущества и земельных отношений администрации г.Красноярска**
(Ф.И.О. физического лица или полное наименование юридического лица)

на предмет регистрации прав по состоянию на «21» 07 2003 г.

Сведения об объекте капитального строительства

Наименование объекта (составной части объекта) (нужное подчеркнуть) **помещение**

Инвентарный номер **04:401:002:000407700:0001:20009**

Предыдущий инвентарный номер **15187**

Кадастровый номер **24:50:010248:0000: 04:401:002:000407700:0001:20009**

Предыдущий кадастровый номер **24:50:010248:0000:000004:1009**

Реестровый номер **210703:002: 000407700:0001:20009**

Адрес (местоположение) **г. Красноярск, Октябрьский район, ул. Баумана № 22.**

Предыдущий адрес (местоположение) -

Тип (вид): **помещение**

Назначение **нежилое**

Техническое описание объекта капитального строительства

Литер	Б,Б1,Б2
Год ввода в эксплуатацию, постройки (нужное подчеркнуть)	1956
Застроенная площадь кв.м.	-
Общая площадь объекта* (по внутреннему обмеру, без учета этажности и холодных пристроек, балконов, лоджий.), кв.м	-
Этажность	3/1
Подземная этажность	подвал
Материал стен	кирпич

нет

(сведения об отнесении объекта недвижимости к объектам культурного наследия (памятникам истории и культуры) народов РФ)

Техническое описание составной части объекта капитального строительства

Этаж (и) расположения	1
Номер(а) на поэтажном плане	9
Общая площадь (по внутреннему обмеру, без учета этажности и холодных пристроек, балконов, лоджий, веранд, террас), кв.м	73,3
Жилая площадь кв.м.	-
Количество комнат в квартире, жилом, нежилом помещении (нужное подчеркнуть)	12

Данная информация заполняется в том случае, когда регистрация прав оформляется на объект недвижимости в целом.

24 003 205507

Примечание: **Имеется центральное отопление, холодное и горячее водоснабжение, канализация, электроснабжение, вентиляция.**

Общая площадь изменилась на 2,1м² за счет сноса и возведения временных перегородок, перемещения и пересчета площадей.

Реестровая запись сделана «15» 06 2006 года за порядковым №04:401:15:2471

Исполнитель: инженер

Л. Пыхова

Пыхова Л.Н.

(Должность, подпись, Ф.И.О.)

Приложение: планы 1 лист

Уполномоченное лицо филиала ФГУП «Ростехинвентаризация» по Красноярскому краю

Начальник отдела технической инвентаризации

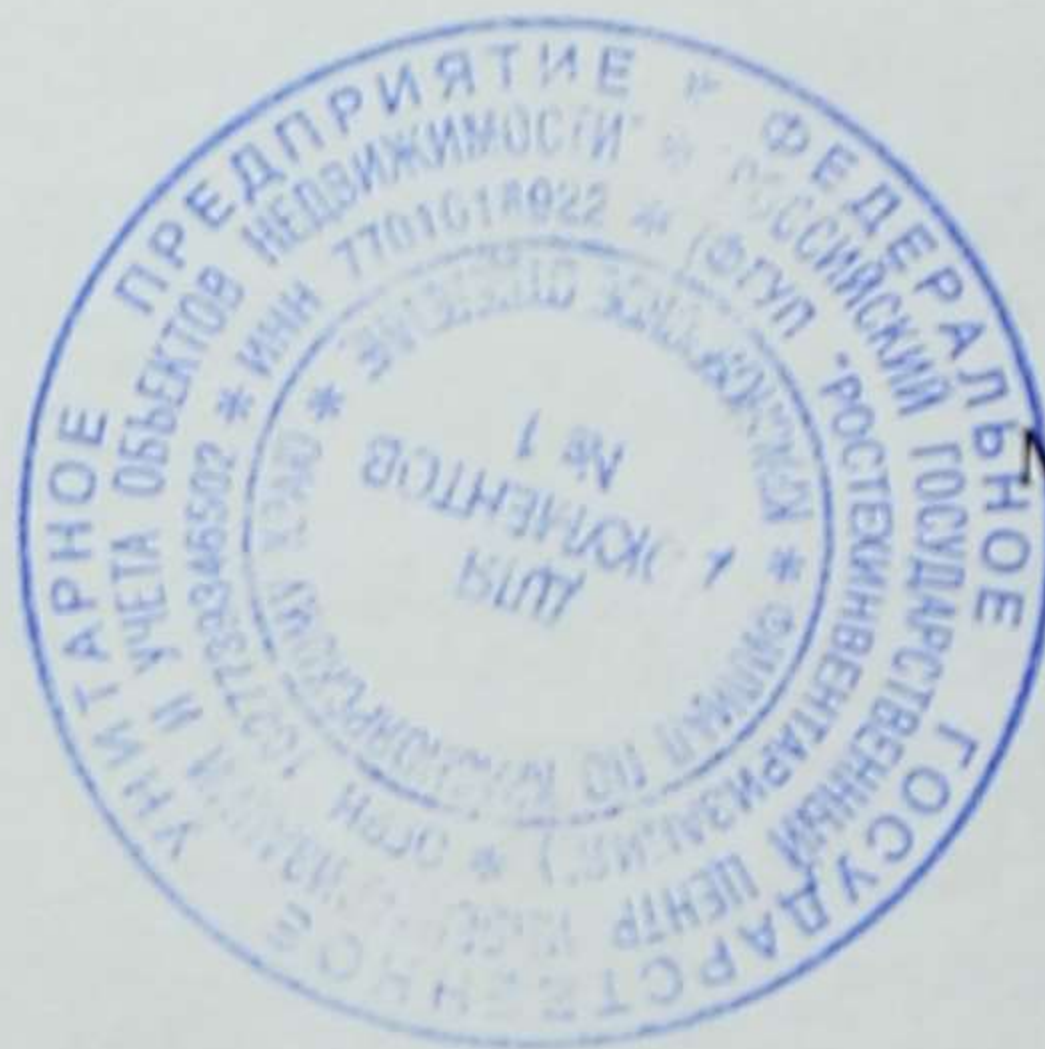
Должность

Г.П.Епихина

подпись

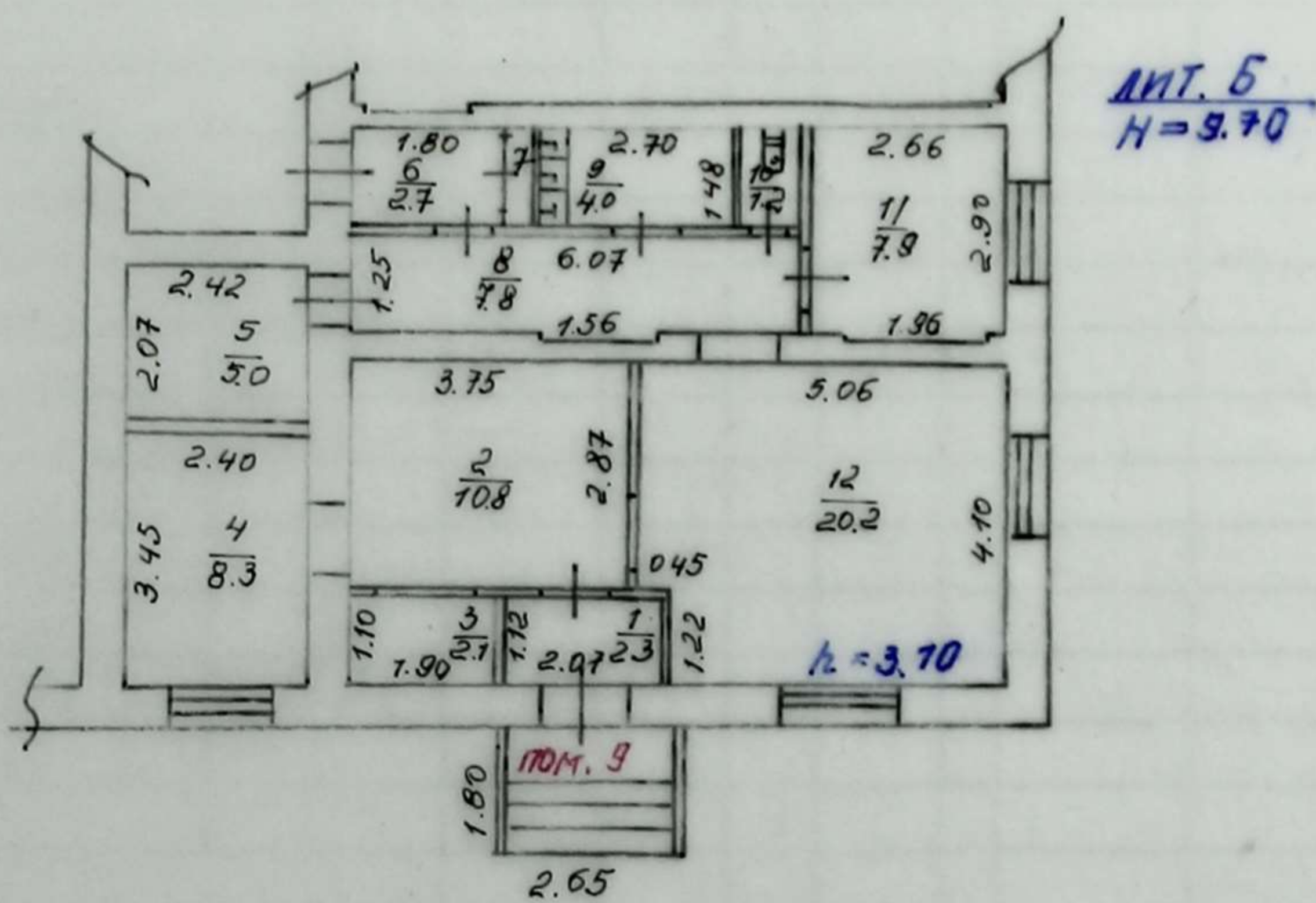
/ Г.П.Епихина /

Ф.И.О.



М.П.

1 3729 *



Федеральное агентство кадастра объектов недвижимости Федеральное государственное унитарное предприятие "Российский государственный центр инвентаризации и учета объектов недвижимости" ФГУП "РОСТЕХИНВЕНТАРИЗАЦИЯ" ФИЛИАЛ ПО КРАСНОЯРСКОМУ КРАЮ КРАСНОЯРСКОЕ ОТДЕЛЕНИЕ		Инв. N Квартал N
Лист N1	<u>поэтажный</u> план на <u>помещение</u> здание Лит <u>Б,Б2</u> по улице <u>Баумана</u> <u>N 22, пом.9</u>	Масштаб 1:200
Дата	г. Красноярск	Подпись
21.07.03 г. 21.06.06	Исполнил Проверил	Спиридонова О.А. Андреева Т.В.

Пронумеровано,
Прошнуровано,
Заверено печатью
на 4 листах



ДОКУМЕНТ
№ 1
ФИЛИАЛ
Г.О.С.
М.И.ХОВА
(ПОДПИСЬ)