

## КАРТА-ПЛАН ТЕРРИТОРИИ

### Пояснительная записка

#### 1. Сведения о территории выполнения комплексных кадастровых работ:

*Красноярский край, муниципальное образование г. Красноярск, территория кадастрового квартала 24:50:0700367*

(наименование субъекта Российской Федерации, муниципального образования, населенного пункта, уникальные учетные номера кадастровых кварталов, иные сведения, позволяющие определить местоположение территории, на которой выполняются комплексные кадастровые работы, например, наименование садоводческого или огороднического некоммерческого товарищества, гаражного кооператива, элемента планировочной структуры)

#### 2. Основания выполнения комплексных кадастровых работ:

Наименование, дата и номер документа, на основании которого выполняются комплексные кадастровые работы:

*Соглашение о предоставлении из федерального бюджета субсидий, в том числе грантов в форме субсидий, юридическим лицам, индивидуальным предпринимателям, а также физическим лицам № 321-20-2026-006 от 30 января 2026 г.*

3. Дата подготовки карты-плана территории: 1 апреля 2026 г.

#### 4. Сведения о заказчике(ах) комплексных кадастровых работ:

В отношении юридического лица, органа местного самоуправления муниципального района, муниципального округа или городского округа либо уполномоченного исполнительного органа государственной власти субъекта Российской Федерации:

полное или сокращенное (в случае, если имеется) наименование: Управление Росреестра по Красноярскому краю

основной государственный регистрационный номер: 1042402980290

идентификационный номер налогоплательщика: 2466124510

В отношении физического лица или представителя физических или юридических лиц:

фамилия, имя, отчество (последнее - при наличии): —

страховой номер индивидуального лицевого счета в системе обязательного пенсионного страхования Российской Федерации (СНИЛС): —

Наименование и реквизиты документа, подтверждающие полномочия представителя заказчика(ов) комплексных кадастровых работ:

—

Адрес электронной почты (для направления уведомления о результатах внесения сведений в Единый государственный реестр недвижимости):

—

#### 5. Сведения об исполнителе комплексных кадастровых работ:

Полное или сокращенное (в случае, если имеется) наименование и адрес юридического лица, с которым заключен государственный или муниципальный контракт либо договор подряда на выполнение комплексных кадастровых работ:

*Филиал ППК "Роскадастр" по Красноярскому краю, адрес: 660020, Красноярский край, г. Красноярск, ул. Петра Подзолкова, 3*

Фамилия, имя, отчество кадастрового инженера (последнее - при наличии): *Кобыжаков Олег Любимович*  
и основной государственный регистрационный номер кадастрового инженера индивидуального предпринимателя (ОГРНИП): *-*

Страховой номер индивидуального лицевого счета в системе обязательного пенсионного страхования Российской Федерации (СНИЛС) кадастрового инженера: *099-544-323-15*

Уникальный реестровый номер кадастрового инженера в реестре саморегулируемой организации кадастровых инженеров и дата внесения сведений о физическом лице в такой реестр: *1651, 11 октября 2016 г.*

Полное или (в случае, если имеется) сокращенное наименование саморегулируемой организации кадастровых инженеров, членом которой является кадастровый инженер: *Ассоциация "БОКИ"*

Контактный телефон: *+79639569996*

Почтовый адрес и адрес электронной почты, по которым осуществляется связь с кадастровым инженером: *, olegatorr\_26@mail.ru*

#### **6. Перечень документов, использованных при подготовке карты-плана территории:**

№ п/п	Реквизиты документа				
	Вид	Дата	Номер	Наименование	Иные сведения
1	2	3	4	5	6
1	Кадастровый план территории, выдан: Филиал публично-правовой компании "Роскадастр" по Красноярскому краю	11 марта 2026 г.	КУВИ-001/2026-31714206	Кадастровый план территории	—
2	Кадастровый план территории, выдан: Филиал публично-правовой компании "Роскадастр" по Красноярскому краю	1 марта 2026 г.	КУВИ-001/2026-27084667	Кадастровый план территории	—
3	Иной документ	1 ноября 2025 г.	б/н	Цифровой ортофотоплан г. Красноярск	—
4	Иной документ, выдан: ППК "Роскадастр" по Красноярскому краю	18 марта 2025 г.	170-7252/2025	Выписка координат из каталога геодезических пунктов в МСК-166	—

#### **7. Пояснения к карте-плану территории:**

Пояснения к разделам

Комплексные кадастровые работы (далее - ККР) выполнены публично-правовой компанией «Роскадастр» (ППК «Роскадастр») в соответствии с соглашением о предоставлении из федерального бюджета субсидий, в том числе грантов в форме субсидий, юридическим лицам, индивидуальным предпринимателям, а также

физическим лицам от 30.01.2026г. № 321-20-2026-006. Территория выполнения работ: Красноярский край, муниципальное образование г. Красноярск, кадастровый квартал 24:50:0700367.

При подготовке карты (плана) территории (далее – КППР) проведен анализ материалов землеустроительной документации, сведений Единого государственного реестра недвижимости (далее - ЕГРН) в виде кадастровых планов территории (далее – КПП) и выписок из ЕГРН. В результате проведенного анализа выявлено, что по состоянию на 11.03.2026 г. в кадастровом квартале (далее – КК) содержатся сведения о 25 земельных участках (далее - ЗУ) и 29 объектах капитального строительства (далее — ОКС).

Кадастровые работы проводились в соответствии с требованиями к точности и методам определения координат характерных точек границ ЗУ, а также контура здания, сооружения или объекта незавершенного строительства на ЗУ установленными Приказом от 23 октября 2020г. № П/0393 Министерства экономического развития РФ «Об утверждении требований к точности и методам определения координат характерных точек границ земельного участка, требований к точности и методам определения координат характерных точек контура здания, сооружения или объекта незавершенного строительства на земельном участке, а также требований к определению площади здания, сооружения и помещения, машино-места» (далее – П/393).

КППР разработана в соответствии с правилами землепользования и застройки городского округа город Красноярск, утвержденные Решением Красноярского городского Совета депутатов от 07.07.2015 №В-122. Источник официального опубликования: "Городские новости" №102 от 15.07.2015 (первоначальный текст документа). Изменения, внесенные Решением от 16.12.2025 №12-162, опубликованы в сетевом издании "Официальный интернет-портал правовой информации города Красноярска" (PRAVO-ADMKRSK.RU) (опубликовано на Официальном интернет-портале правовой информации города Красноярска <http://pravo-admkrsk.ru> — 24.12.2025).

В ходе выполнения комплексных кадастровых работ, возражений заинтересованных лиц относительно местоположения границ земельных участков, определенных в ходе выполнения комплексных кадастровых работ не поступало. Заключение комиссии не составлялось и отсутствует в составе приложения.

На территории КК в результате выполнения ККР осуществлено:

- уточнение местоположения границ ЗУ — 5 ед.;
- исправление реестровых ошибок в сведениях ЕГРН о местоположении границ ЗУ – 3 ед. ;
- уточнение местоположения на ЗУ ОКС - 19 ед.

Сведения об уточняемых ЗУ

В соответствии с п.1 ст.42.8 221-ФЗ «О кадастровой деятельности» от 24.07.2007г. (далее - 221-ФЗ) выполнение ККР по уточнению местоположения границ ЗУ осуществляется по правилам, предусмотренным ч.1.1 ст.43 Федерального закона от 13.07.2015 года № 218-ФЗ «О государственной регистрации недвижимости» (далее - 218-ФЗ), в том числе с использованием документов, указанных в ч.3 ст.42.6 221-ФЗ. В результате ККР уточнены границы 5 ЗУ с КН: 24:50:0700367:11, 24:50:0700367:17, 24:50:0700367:18, 24:50:0700367:19, 24:50:0700367:50.

Из них площадь 5 ЗУ не изменена, либо изменена в пределах 10% от площади ЗУ, сведения о которой относительно этого ЗУ содержатся в ЕГРН.

Сведения об уточняемых ЗУ, необходимые для исправления РО в сведениях о местоположении их границ.

При выполнении ККР были выявлены и устранены РО в описании местоположения границ в отношении 3 ЗУ. Исправление РО проведено в связи с выявлением несоответствия фактического местоположения на местности границ ЗУ сведениям ЕГРН, а также устранения и недопущения чересполосицы и пересечений между смежными ЗУ:

ЗУ с КН 24:50:0700367:25 – при выполнении ККР выявлены и устранены области пересечения с КН 24:50:0700367:26 (путем добавления/исключения точек ЗУ, создающих такие области). При этом уточненная площадь осталась прежней.

ЗУ с КН 24:50:0700367:27 - при выполнении ККР выявлены и устранены области чересполосицы с КН 24:50:0700367:10, а также области пересечения с КН 24:50:0000000:443 (путем добавления/исключения точек ЗУ, создающих такие области). Исправление выполнено в пределах допустимого отклонения (до + 10% от площади) декларированная площадь 1451 кв.м., в соответствии с требованиями законодательства, с целью устранения реестровой ошибки. Также ЗУ с КН

24:50:0700367:27 по решению суда, о признании права собственности на земельный участок в порядке наследования. Без учета сведений о координатах характерных точек его границ.

ЗУ с КН 24:50:0700367:7 — при выполнении ККР выявлены и устранены области чересполосицы с КН 24:50:0700367:24. Исправление выполнено в пределах допустимого отклонения (до + 10% от площади) декларируемая площадь 1316 кв.м., в соответствии с требованиями законодательства, с целью устранения реестровой ошибки. Исправление границы земельного участка со стороны дороги невозможно, так как приведение границ к фактическому использованию влечет увеличение площади участка за счет территории, занятой красными линиями.

Не включены в КПТР 17 ЗУ по следующим причинам:

- 16 ЗУ с КН: 24:50:0700367:10, 24:50:0700367:12, 24:50:0700367:13, 24:50:0700367:174, 24:50:0700367:175, 24:50:0700367:176, 24:50:0700367:20, 24:50:0700367:22, 24:50:0700367:23, 24:50:0700367:24, 24:50:0700367:26, 24:50:0700367:319, 24:50:0700367:320, 24:50:0700367:324, 24:50:0700367:49 не изменили свое местоположение относительно сведений остаются в исходных границах.

Из них ЗУ с КН 24:50:0700367:22 — актуальные сведения межевания 2022 года.

Из них ЗУ с КН 24:50:0700367:24 и 24:50:0000000:353315 — исправление реестровой ошибки в смежной границе между участками невозможно, так как приведение границ к фактическому положению влечет увеличение площади участков за счет территории, занятой красными линиями.

- 1 ЗУ с КН 24:50:0700367:29 - не получено согласия правообладателя с результатами ККР на уменьшение площади более 10% (п.5 ст. 42.8 221-ФЗ). Запрос направлен в ОМС.

Также сообщаем, что по ЗУ с КН: 24:50:0700367:176, 24:50:0700367:12, 24:50:0700367:10, 24:50:0700367:175, 24:50:0700367:50, 24:50:0700367:24, 24:50:0700367:7, 24:50:0700367:319, 24:50:0700367:26, 24:50:0700367:174 в ОМС подготовлены сведения в рамках исполнения положений по ст. 42.8 221-ФЗ. (самозахваты).

Описание местоположения ОКС на ЗУ

В результате выполнения ККР в соответствии с ч.1, п.2 ч.2 ст.42.1 221-ФЗ были уточнены границы 19 ОКС с кадастровыми номерами: 24:50:0000000:22895, 24:50:0700367:101, 24:50:0700367:111, 24:50:0700367:112, 24:50:0700367:115, 24:50:0700367:132, 24:50:0700367:153, 24:50:0700367:156, 24:50:0700367:177, 24:50:0700367:178, 24:50:0700367:179, 24:50:0700367:56, 24:50:0700367:57, 24:50:0700367:67, 24:50:0700367:72, 24:50:0700367:78, 24:50:0700367:97, 24:50:0700367:98

местоположения ОКС осуществлялось при выполнении геодезических работ, с учетом установленной нормативной точности по наружным стенам без изменения основных характеристик.

Под ОКС с КН: 24:50:0700367:177 сформированы сведения по ЗУ направлены в ОМС.

Не включены в КПТР 10 ОКС по следующим причинам:

- остаются в исходных границах 7 ОКС с кадастровыми номерами: 24:50:0700367:180, 24:50:0700367:318, 24:50:0700367:321, 24:50:0700367:322, 24:50:0700367:323, 24:50:0700367:63, 24:50:0700367:68.

- 3 ОКС с КН: 24:50:0700367:118, 24:50:0700367:80, 24:50:0700367:82 - прекратили свое существование, сведения переданы в ОМС для последующего снятия объектов с ГКУ, а также информирования собственников о необходимости снять объекты с ГКУ.

В связи с отсутствием уникального номера адресов объектов адресации в государственном адресном реестре, присвоенным в соответствии с порядком ведения государственного адресного реестра, утвержденным на основании пункта 3 части 2 статьи 5 Федерального закона от 28 декабря 2013 г. N 443-ФЗ «О федеральной информационной адресной системе и о внесении изменений в Федеральный закон «Об общих принципах организации местного самоуправления в Российской Федерации».

Федерации» для проведения работ по актуализации адресов объектов недвижимости в ФИАС и ЕГРН направлен перечень объектов недвижимости в ОМС. В перечень входит 3 ОКС с кадастровыми номерами: 24:50:0700367:67, 24:50:0000000:22895, 24:50:0700367:178.

### Сведения о пунктах геодезической сети и средствах измерений

#### 1. Сведения о пунктах геодезической сети:

№ п/п	Вид геодезической сети	Название пункта геодезической сети и тип знака	Система координат пункта геодезической сети	Координаты пункта, м		Дата обследования 18 марта 2025 г.		
						Сведения о состоянии		
				Х	У	наружного знака пункта	центра пункта	марки центра пункта
1	2	3	4	5	6	7	8	9
1	Государственная геодезическая сеть. 2 класс	Красная Горка, пир.	МСК-167 (24)	629 414,22	108 703,13	Утрачен	Сохранился	Сохранился
2	Фундаментальная астрономо-геодезическая сеть. 2 класс	ФАГС, тур		634 357,60	98 201,40			
3	Государственная геодезическая сеть. 3 класс	Подсобное Хозяйство, пир		645 329,84	111 264,55	—	—	—

#### 2. Сведения об использованных средствах измерений:

№ п/п	Наименование и обозначение типа средства измерений - прибора (инструмента, аппаратуры)	Заводской или серийный номер средства измерений	Реквизиты свидетельства о поверке прибора (инструмента, аппаратуры) и (или) срок действия поверки
1	2	3	4
1	Аппаратура геодезическая спутниковая TrimbleR10	5815470287	№ С-ГКФ/05-05-2025/430182965

**Сведения об уточняемых земельных участках**

**1. Сведения о характерных точках границ уточняемого земельного участка с кадастровым номером** 24:50:0700367:11 :  
 Система координат МСК-167 (24) Зона № 4

Обозначение характерных точек границ	Координаты, м				Метод определения координат	Формулы, примененные для расчета средней квадратической погрешности определения координат характерных точек границ (Mt), с подставленными в такие формулы значениями и итоговые (вычисленные) значения Mt, м	Описание закрепления точки
	содержатся в Едином государственном реестре недвижимости		определены в результате выполнения комплексных кадастровых работ				
	X	Y	X	Y			
1	2	3	4	5	6	7	8
51	—	—	626 425,02	102 483,12	Метод спутниковых геодезических измерений (определений)	$\sqrt{(m_0^2 + m_1^2)} = \sqrt{(0,10^2 + 0,10^2)} = 0,10$	—
52	—	—	626 415,53	102 487,07			
53	—	—	626 415,87	102 487,89			
54	—	—	626 408,32	102 491,06			
55	—	—	626 407,95	102 490,17			
56	—	—	626 405,58	102 491,14			
57	—	—	626 403,90	102 486,30			
58	—	—	626 400,15	102 476,25			
59	—	—	626 399,70	102 476,25			
60	—	—	626 397,59	102 470,84			
61	—	—	626 398,04	102 470,69			

1	2	3	4	5	6	7	8
62	—	—	626 391,30	102 454,80	Метод спутниковых геодезических измерений (определений)	$\sqrt{(m0^2 + m1^2)} = \sqrt{(0,10^2 + 0,10^2)} = 0,10$	—
н161У	—	—	626 388,34	102 447,22			
н63У	—	—	626 381,64	102 424,11			
н64У	—	—	626 399,48	102 413,55			
65	—	—	626 411,09	102 445,44			
162	—	—	626 411,26	102 445,40			
51	—	—	626 425,02	102 483,12			

**2. Сведения о частях границ уточняемого земельного участка с кадастровым номером 24:50:0700367:11 :**

Обозначение части границ		Горизонтальное проложение (S), м	Описание прохождения части границ	Сведения о согласовании местоположения границ (согласовано/спорное)
от т.	до т.			
1	2	3	4	5
51	52	10,28	—	согласовано
52	53	0,89		
53	54	8,19		
54	55	0,96		
55	56	2,56		
56	57	5,12		
57	58	10,73		
58	59	0,45		
59	60	5,81		
60	61	0,47		
61	62	17,26		
62	н161У	8,14		
н161У	н63У	24,06		
н63У	н64У	20,73		
н64У	65	33,94		
65	162	0,17		

1	2	3	4	5
162	51	40,15	—	согласовано

**3. Сведения о характеристиках уточняемого земельного участка с кадастровым номером 24:50:0700367:11 :**

№ п/п	Наименование характеристики земельного участка	Значение характеристики
1	2	3
1.	Сведения об адресе земельного участка	0de378f4-4e09-45fe-bbd6-29ffbbd7c4a3
1.1.	Сведения об ином месте нахождения земельного участка, не являющегося объектом адресации, в структурированном виде	—
1.2.	Дополнительные сведения о месте нахождения земельного участка	—
2.	Площадь земельного участка ± величина погрешности определения (вычисления) площади ( $P \pm \Delta P$ ), м <sup>2</sup>	1 556 ± 14
3.	Формула, примененная для вычисления предельной погрешности определения площади земельного участка, с подставленными значениями и итоговые (вычисленные) значения	$3,5 * Mt * \sqrt{P} = 3,5 * 0,10 * \sqrt{1\ 556} = 14$
4.	Площадь земельного участка согласно сведениям Единого государственного реестра недвижимости (Ркад), м <sup>2</sup>	1 457
5.	Оценка расхождения Р и Ркад ( $P - P_{кад}$ ), м <sup>2</sup>	99
6.	Предельный минимальный и максимальный размеры земельного участка (Рмин и Рмакс), м <sup>2</sup>	— —
7.	Вид (виды) разрешенного использования	—
7.1.	Дополнительные сведения об использовании земельного участка	—
8.	Кадастровый или иной государственный учетный номер (инвентарный) здания, сооружения, объекта незавершенного строительства, расположенного на земельном участке	24:50:0700367:156; 24:50:0000000:158518
9.	Сведения о земельных участках (землях общего пользования, территории общего пользования), посредством которых обеспечивается доступ	Земли общего пользования
10.	Иные сведения	—

**4. Пояснения к сведениям об уточняемом земельном участке с кадастровым номером 24:50:0700367:11 :**

1.	—
----	---

**1. Сведения о характерных точках границ уточняемого земельного участка с кадастровым номером** 24:50:0700367:17 :  
 Система координат МСК-167 (24) Зона № 4

Обозначение характерных точек границ	Координаты, м				Метод определения координат	Формулы, примененные для расчета средней квадратической погрешности определения координат характерных точек границ (Mt), с подставленными в такие формулы значениями и итоговые (вычисленные) значения Mt, м	Описание закрепления точки
	содержатся в Едином государственном реестре недвижимости		определены в результате выполнения комплексных кадастровых работ				
	X	Y	X	Y			
1	2	3	4	5	6	7	8
н1У	—	—	626 599,90	102 368,61	Метод спутниковых геодезических измерений (определений)	$\sqrt{(m0^2 + m1^2)} = \sqrt{(0,10^2 + 0,10^2)} = 0,10$	—
н2У	—	—	626 604,64	102 365,47			
н164У	—	—	626 618,42	102 365,28			
н3У	—	—	626 631,88	102 366,48			
н163У	—	—	626 634,76	102 372,74			
н4У	—	—	626 636,09	102 380,59			
н7У	—	—	626 630,75	102 393,95			
н9У	—	—	626 614,21	102 403,29			
10	—	—	626 612,19	102 399,02			
11	—	—	626 611,53	102 399,35			
12	—	—	626 610,50	102 397,77			
13	—	—	626 606,32	102 386,55			

1	2	3	4	5	6	7	8
14	—	—	626 601,72	102 374,89	Метод спутниковых геодезических измерений (определений)	$\sqrt{(m0^2 + m1^2)} = \sqrt{(0,10^2 + 0,10^2)} = 0,10$	—
н1У	—	—	626 599,90	102 368,61			

**2. Сведения о частях границ уточняемого земельного участка с кадастровым номером** 24:50:0700367:17 :

Обозначение части границ		Горизонтальное проложение (S), м	Описание прохождения части границ	Сведения о согласовании местоположения границ (согласовано/спорное)
от т.	до т.			
1	2	3	4	5
н1У	н2У	5,69	—	согласовано
н2У	н164У	13,78		
н164У	н3У	13,51		
н3У	н163У	6,89		
н163У	н4У	7,96		
н4У	н7У	14,39		
н7У	н9У	18,99		
н9У	10	4,72		
10	11	0,74		
11	12	1,89		
12	13	11,97		
13	14	12,53		
14	н1У	6,54		

**3. Сведения о характеристиках уточняемого земельного участка с кадастровым номером** 24:50:0700367:17 :

№ п/п	Наименование характеристики земельного участка	Значение характеристики
1	2	3
1.	Сведения об адресе земельного участка	11a87a10-f7c8-4d09-a335-51970a3b2b3c
1.1.	Сведения об ином месте нахождения земельного участка, не являющегося объектом адресации, в структурированном виде	—
1.2.	Дополнительные сведения о месте нахождения земельного участка	—
2.	Площадь земельного участка ± величина погрешности определения (вычисления) площади ( $P \pm \Delta P$ ), м <sup>2</sup>	948 ± 11

1	2	3
3.	Формула, примененная для вычисления предельной погрешности определения площади земельного участка, с подставленными значениями и итоговые (вычисленные) значения	$3,5 * Mt * \sqrt{P} = 3,5 * 0,10 * \sqrt{(948)} = 11$
4.	Площадь земельного участка согласно сведениям Единого государственного реестра недвижимости (Ркад), м <sup>2</sup>	862
5.	Оценка расхождения Р и Ркад (Р - Ркад), м <sup>2</sup>	86
6.	Предельный минимальный и максимальный размеры земельного участка (Рмин и Рмакс), м <sup>2</sup>	— —
7.	Вид (виды) разрешенного использования	—
7.1.	Дополнительные сведения об использовании земельного участка	—
8.	Кадастровый или иной государственный учетный номер (инвентарный) здания, сооружения, объекта незавершенного строительства, расположенного на земельном участке	24:50:0700367:111; 24:50:0000000:158518
9.	Сведения о земельных участках (землях общего пользования, территории общего пользования), посредством которых обеспечивается доступ	Земли общего пользования
10.	Иные сведения	—

**4. Пояснения к сведениям об уточняемом земельном участке с кадастровым номером** 24:50:0700367:17 :

1.	—
----	---

**1. Сведения о характерных точках границ уточняемого земельного участка с кадастровым номером** 24:50:0700367:18 :  
Система координат МСК-167 (24) Зона № 4

Обозначение характерных точек границ	Координаты, м				Метод определения координат	Формулы, примененные для расчета средней квадратической погрешности определения координат характерных точек границ (Mt), с подставленными в такие формулы значениями и итоговые (вычисленные) значения Mt, м	Описание закрепления точки
	содержатся в Едином государственном реестре недвижимости		определены в результате выполнения комплексных кадастровых работ				
	X	Y	X	Y			
1	2	3	4	5	6	7	8
19	—	—	626 589,77	102 412,05	Метод спутниковых геодезических измерений (определений)	$\sqrt{(m0^2 + m1^2)} = \sqrt{(0,10^2 + 0,10^2)} = 0,10$	—

1	2	3	4	5	6	7	8
н20У	—	—	626 580,10	102 416,21	Метод спутниковых геодезических измерений (определений)	$\sqrt{(m0^2 + m1^2)} = \sqrt{(0,10^2 + 0,10^2)} = 0,10$	—
н21У	—	—	626 581,73	102 419,98			
н23У	—	—	626 567,05	102 425,60			
24	—	—	626 566,24	102 423,79			
25	—	—	626 565,10	102 419,59			
26	—	—	626 563,51	102 411,91			
27	—	—	626 561,64	102 406,30			
28	—	—	626 559,59	102 400,92			
н29У	—	—	626 553,04	102 384,55			
30	—	—	626 577,53	102 375,00			
31	—	—	626 579,30	102 378,44			
32	—	—	626 581,34	102 385,20			
33	—	—	626 582,93	102 392,88			
34	—	—	626 584,62	102 395,69			
35	—	—	626 588,90	102 405,52			
19	—	—	626 589,77	102 412,05			

**2. Сведения о частях границ уточняемого земельного участка с кадастровым номером** 24:50:0700367:18 :

Обозначение части границ		Горизонтальное проложение (S), м	Описание прохождения части границ	Сведения о согласовании местоположения границ (согласовано/спорное)
от т.	до т.			

1	2	3	4	5
19	н20У	10,53	—	согласовано
н20У	н21У	4,11		
н21У	н23У	15,72		
н23У	24	1,98		
24	25	4,35		
25	26	7,84		
26	27	5,91		
27	28	5,76		
28	н29У	17,63		
н29У	30	26,29		
30	31	3,87		
31	32	7,06		
32	33	7,84		
33	34	3,28		
34	35	10,72		
35	19	6,59		

**3. Сведения о характеристиках уточняемого земельного участка с кадастровым номером** 24:50:0700367:18 :

№ п/п	Наименование характеристики земельного участка	Значение характеристики
1	2	3
1.	Сведения об адресе земельного участка	73a1785f-d1fb-4dcc-8514-985e5a1cdf25
1.1.	Сведения об ином месте нахождения земельного участка, не являющегося объектом адресации, в структурированном виде	—
1.2.	Дополнительные сведения о месте нахождения земельного участка	—
2.	Площадь земельного участка ± величина погрешности определения (вычисления) площади ( $P \pm \Delta P$ ), м <sup>2</sup>	1 079 ± 11
3.	Формула, примененная для вычисления предельной погрешности определения площади земельного участка, с подставленными значениями и итоговые (вычисленные) значения	$3,5 * M_t * \sqrt{(P)} = 3,5 * 0,10 * \sqrt{(1\ 079)} = 11$
4.	Площадь земельного участка согласно сведениям Единого государственного реестра недвижимости (Ркад), м <sup>2</sup>	1 027
5.	Оценка расхождения Р и Ркад (Р - Ркад), м <sup>2</sup>	52

1	2	3
6.	Предельный минимальный и максимальный размеры земельного участка (Рмин и Рмакс), м <sup>2</sup>	— —
7.	Вид (виды) разрешенного использования	—
7.1.	Дополнительные сведения об использовании земельного участка	—
8.	Кадастровый или иной государственный учетный номер (инвентарный) здания, сооружения, объекта незавершенного строительства, расположенного на земельном участке	24:50:0700367:78; 24:50:0000000:158518
9.	Сведения о земельных участках (землях общего пользования, территории общего пользования), посредством которых обеспечивается доступ	Земли общего пользования
10.	Иные сведения	—

**4. Пояснения к сведениям об уточняемом земельном участке с кадастровым номером** 24:50:0700367:18 :

1.	—
----	---

**1. Сведения о характерных точках границ уточняемого земельного участка с кадастровым номером** 24:50:0700367:19 :  
Система координат МСК-167 (24) Зона № 4

Обозначение характерных точек границ	Координаты, м				Метод определения координат	Формулы, примененные для расчета средней квадратической погрешности определения координат характерных точек границ (Mt), с подставленными в такие формулы значениями и итоговые (вычисленные) значения Mt, м	Описание закрепления точки
	содержатся в Едином государственном реестре недвижимости		определены в результате выполнения комплексных кадастровых работ				
	X	Y	X	Y			
1	2	3	4	5	6	7	8
40	—	—	626 505,25	102 418,20	Метод спутниковых геодезических измерений (определений)	$\sqrt{(m_0^2 + m_1^2)} = \sqrt{(0,10^2 + 0,10^2)} = 0,10$	—
41	—	—	626 514,37	102 433,61			
42	—	—	626 519,63	102 444,38			
43	—	—	626 510,57	102 448,15			
44	—	—	626 509,44	102 445,37			

1	2	3	4	5	6	7	8
45	—	—	626 500,18	102 449,16	Метод спутниковых геодезических измерений (определений)	$\sqrt{(m0^2 + m1^2)} = \sqrt{(0,10^2 + 0,10^2)} = 0,10$	—
46	—	—	626 501,32	102 451,94			
н177У	—	—	626 498,90	102 452,91			
47	—	—	626 498,74	102 452,56			
48	—	—	626 490,50	102 437,87			
49	—	—	626 478,49	102 414,98			
н165У	—	—	626 477,79	102 413,28			
н50У	—	—	626 497,16	102 403,71			
40	—	—	626 505,25	102 418,20			

**2. Сведения о частях границ уточняемого земельного участка с кадастровым номером** 24:50:0700367:19 :

Обозначение части границ		Горизонтальное проложение (S), м	Описание прохождения части границ	Сведения о согласовании местоположения границ (согласовано/спорное)
от т.	до т.			
1	2	3	4	5
40	41	17,91	—	согласовано
41	42	11,99		
42	43	9,81		
43	44	3,00		
44	45	10,01		
45	46	3,00		
46	н177У	2,61		
н177У	47	0,38		
47	48	16,84		
48	49	25,85		
49	н165У	1,84		
н165У	н50У	21,61		

1	2	3	4	5
н50У	40	16,60	—	согласовано
<b>3. Сведения о характеристиках уточняемого земельного участка с кадастровым номером</b>			<b>24:50:0700367:19</b> :	
№ п/п	Наименование характеристики земельного участка		Значение характеристики	
1	2		3	
1.	Сведения об адресе земельного участка		99ed68dc-af0e-4532-b047-40ddc521242a	
1.1.	Сведения об ином месте нахождения земельного участка, не являющегося объектом адресации, в структурированном виде		—	
1.2.	Дополнительные сведения о месте нахождения земельного участка		—	
2.	Площадь земельного участка ± величина погрешности определения (вычисления) площади ( $P \pm \Delta P$ ), м <sup>2</sup>		993 ± 11	
3.	Формула, примененная для вычисления предельной погрешности определения площади земельного участка, с подставленными значениями и итоговые (вычисленные) значения		$3,5 * M_t * \sqrt{P} = 3,5 * 0,10 * \sqrt{993} = 11$	
4.	Площадь земельного участка согласно сведениям Единого государственного реестра недвижимости (Ркад), м <sup>2</sup>		993	
5.	Оценка расхождения Р и Ркад ( $P - P_{кад}$ ), м <sup>2</sup>		0	
6.	Предельный минимальный и максимальный размеры земельного участка (Рмин и Рмакс), м <sup>2</sup>		— —	
7.	Вид (виды) разрешенного использования		—	
7.1.	Дополнительные сведения об использовании земельного участка		—	
8.	Кадастровый или иной государственный учетный номер (инвентарный) здания, сооружения, объекта незавершенного строительства, расположенного на земельном участке		24:50:0700367:118	
9.	Сведения о земельных участках (землях общего пользования, территории общего пользования), посредством которых обеспечивается доступ		Земли общего пользования	
10.	Иные сведения		—	
<b>4. Пояснения к сведениям об уточняемом земельном участке с кадастровым номером</b>			<b>24:50:0700367:19</b> :	
1.			—	

**1. Сведения о характерных точках границ уточняемого земельного участка с кадастровым номером** 24:50:0700367:50 :  
 Система координат МСК-167 (24) Зона № 4

Обозначение характерных точек границ	Координаты, м				Метод определения координат	Формулы, примененные для расчета средней квадратической погрешности определения координат характерных точек границ (Mt), с подставленными в такие формулы значениями и итоговые (вычисленные) значения Mt, м	Описание закрепления точки
	содержатся в Едином государственном реестре недвижимости		определены в результате выполнения комплексных кадастровых работ				
	X	Y	X	Y			
1	2	3	4	5	6	7	8
н66У	—	—	626 320,83	102 522,65	Метод спутниковых геодезических измерений (определений)	$\sqrt{(m0^2 + m1^2)} = \sqrt{(0,10^2 + 0,10^2)} = 0,10$	—
171	—	—	626 317,24	102 524,53			
н170У	—	—	626 314,80	102 525,59			
н169У	—	—	626 313,89	102 523,28			
н69У	—	—	626 299,88	102 527,76			
70	—	—	626 299,07	102 524,16			
71	—	—	626 298,13	102 521,04			
72	—	—	626 296,72	102 521,34			
73	—	—	626 296,28	102 518,54			
н172У	—	—	626 294,00	102 507,11			
78	—	—	626 314,67	102 503,39			
79	—	—	626 315,57	102 505,89			

1	2	3	4	5	6	7	8
80	—	—	626 314,81	102 506,22	Метод спутниковых геодезических измерений (определений)	$\sqrt{(m_0^2 + m_1^2)} = \sqrt{(0,10^2 + 0,10^2)} = 0,10$	—
81	—	626 316,59	102 510,97				
82	—	626 317,24	102 513,22				
н66У	—	626 320,83	102 522,65				

**2. Сведения о частях границ уточняемого земельного участка с кадастровым номером 24:50:0700367:50 :**

Обозначение части границ		Горизонтальное проложение (S), м	Описание прохождения части границ	Сведения о согласовании местоположения границ (согласовано/спорное)
от т.	до т.			
1	2	3	4	5
н66У	171	4,05	—	согласовано
171	н170У	2,66		
н170У	н169У	2,48		
н169У	н69У	14,71		
н69У	70	3,69		
70	71	3,26		
71	72	1,44		
72	73	2,83		
73	н172У	11,66		
н172У	78	21,00		
78	79	2,66		
79	80	0,83		
80	81	5,07		
81	82	2,34		
82	н66У	10,09		

**3. Сведения о характеристиках уточняемого земельного участка с кадастровым номером 24:50:0700367:50 :**

№ п/п	Наименование характеристики земельного участка	Значение характеристики
1	2	3

1	2	3
1.	Сведения об адресе земельного участка	555dcfdb-fd79-470b-a3d5-b9c902c1b116
1.1.	Сведения об ином месте нахождения земельного участка, не являющегося объектом адресации, в структурированном виде	—
1.2.	Дополнительные сведения о месте нахождения земельного участка	—
2.	Площадь земельного участка ± величина погрешности определения (вычисления) площади ( $P \pm \Delta P$ ), м <sup>2</sup>	440 ± 7
3.	Формула, примененная для вычисления предельной погрешности определения площади земельного участка, с подставленными значениями и итоговые (вычисленные) значения	$3,5 * M_t * \sqrt{P} = 3,5 * 0,10 * \sqrt{440} = 7$
4.	Площадь земельного участка согласно сведениям Единого государственного реестра недвижимости (Р <sub>кад</sub> ), м <sup>2</sup>	400
5.	Оценка расхождения Р и Р <sub>кад</sub> (Р - Р <sub>кад</sub> ), м <sup>2</sup>	40
6.	Предельный минимальный и максимальный размеры земельного участка (Р <sub>мин</sub> и Р <sub>макс</sub> ), м <sup>2</sup>	— —
7.	Вид (виды) разрешенного использования	—
7.1.	Дополнительные сведения об использовании земельного участка	—
8.	Кадастровый или иной государственный учетный номер (инвентарный) здания, сооружения, объекта незавершенного строительства, расположенного на земельном участке	24:50:0700367:140
9.	Сведения о земельных участках (землях общего пользования, территории общего пользования), посредством которых обеспечивается доступ	Земли общего пользования
10.	Иные сведения	—
<b>4. Пояснения к сведениям об уточняемом земельном участке с кадастровым номером</b>		<b>24:50:0700367:50</b> :
1.	—	—

**Сведения об уточняемых земельных участках, необходимые для исправления реестровых ошибок в сведениях о местоположении их границ**

**1. Сведения о характерных точках границ уточняемого земельного участка с кадастровым номером** 24:50:0700367:27 :

Система координат МСК-167 (24) Зона № 4

Обозначение характерных точек границ	Координаты, м				Метод определения координат	Формулы, примененные для расчета средней квадратической погрешности определения координат характерных точек границ (Mt), с подставленными в такие формулы значениями и итоговые (вычисленные) значения Mt, м	Описание закрепления точки
	содержатся в Едином государственном реестре недвижимости		определены в результате выполнения комплексных кадастровых работ				
	X	Y	X	Y			
1	2	3	4	5	6	7	8
251	626 346,67	102 447,50	626 346,67	102 447,50	Метод спутниковых геодезических измерений (определений)	$\sqrt{(m_0^2 + m_1^2)} = \sqrt{(0,10^2 + 0,10^2)} = 0,10$	—
252	626 351,24	102 445,55	626 351,24	102 445,55			
253	626 350,90	102 440,46	626 350,90	102 440,46			
203	626 362,10	102 436,74	626 362,10	102 436,74			
202	626 363,65	102 442,57	626 363,65	102 442,57			
201	626 364,92	102 442,99	626 364,92	102 442,99			
268	—	—	626 372,98	102 462,72			
254	626 377,18	102 473,12	626 377,18	102 473,12			
255	626 376,70	102 473,27	626 376,70	102 473,27			
269	—	—	626 377,30	102 475,20			
256	626 380,37	102 485,33	—	—	—	—	
270	—	—	626 380,91	102 486,15	Метод спутниковых геодезических измерений (определений)	$\sqrt{(m_0^2 + m_1^2)} = \sqrt{(0,10^2 + 0,10^2)} = 0,10$	—

1	2	3	4	5	6	7	8
257	626 382,20	102 491,12	—	—	—	—	—
271	—	—	626 383,46	102 493,35	Метод спутниковых геодезических измерений (определений)	$\sqrt{(m0^2 + m1^2)} = \sqrt{(0,10^2 + 0,10^2)} = 0,10$	
258	626 384,26	102 498,07	—	—	—	—	
272	—	—	626 385,12	102 498,90	Метод спутниковых геодезических измерений (определений)	$\sqrt{(m0^2 + m1^2)} = \sqrt{(0,10^2 + 0,10^2)} = 0,10$	
259	626 372,62	102 501,87	—	—	—	—	
260	626 372,78	102 502,55	—	—			
261	626 361,85	102 506,04	—	—			
н273У	—	—	626 360,83	102 506,80	Метод спутниковых геодезических измерений (определений)	$\sqrt{(m0^2 + m1^2)} = \sqrt{(0,10^2 + 0,10^2)} = 0,10$	
262	626 360,44	102 505,59	626 360,44	102 505,59			
263	626 357,05	102 495,39	626 357,05	102 495,39			
264	626 357,74	102 495,07	626 357,74	102 495,07			
265	626 354,06	102 479,11	626 354,06	102 479,11			
266	626 347,92	102 459,56	626 347,92	102 459,56			
274	—	—	626 345,90	102 450,13			
н275У	—	—	626 345,50	102 447,99			
267	626 345,52	102 447,97	—	—	—	—	
251	626 346,67	102 447,50	626 346,67	102 447,50	Метод спутниковых геодезических измерений (определений)	$\sqrt{(m0^2 + m1^2)} = \sqrt{(0,10^2 + 0,10^2)} = 0,10$	

**2. Сведения о частях границ уточняемого земельного участка с кадастровым номером** 24:50:0700367:27 :

Обозначение части границ		Горизонтальное проложение (S), м	Описание прохождения части границ	Сведения о согласовании местоположения границ (согласовано/спорное)
от т.	до т.			
1	2	3	4	5
251	252	4,97	—	согласовано
252	253	5,10		
253	203	11,80		

1	2	3	4	5
203	202	6,03	—	СОГЛАСОВАНО
202	201	1,34		
201	268	21,31		
268	254	11,22		
254	255	0,50		
255	269	2,02		
269	270	11,53		
270	271	7,64		
271	272	5,79		
272	н273У	25,54		
н273У	262	1,27		
262	263	10,75		
263	264	0,76		
264	265	16,38		
265	266	20,49		
266	274	9,64		
274	н275У	2,18		
н275У	251	1,27		

**3. Сведения о характеристиках уточняемого земельного участка с кадастровым номером** \_\_\_\_\_ **24:50:0700367:27** \_\_\_\_\_ :

№ п/п	Наименование характеристики	Значение характеристики
1	2	3
1.	Сведения об адресе земельного участка	Зач0277а-6f67-4079-а712-9ba9208732аа
1.1.	Сведения об ином месте нахождения земельного участка, не являющегося объектом адресации, в структурированном виде	—
1.2.	Дополнительные сведения о месте нахождения земельного участка	—
2.	Площадь земельного участка ± величина погрешности определения (вычисления) площади ( $P \pm \Delta P$ ), м <sup>2</sup>	1 489 ± 14
3.	Формула, примененная для вычисления предельной погрешности определения площади земельного участка, с подставленными значениями и итоговые (вычисленные) значения	$3,5 * M_t * \sqrt{P} = 3,5 * 0,10 * \sqrt{1\ 489} = 14$
4.	Площадь земельного участка согласно сведениям Единого государственного реестра недвижимости (Ркад), м <sup>2</sup>	1 461

1	2	3
5.	Оценка расхождения Р и Ркад (Р - Ркад), м <sup>2</sup>	28
6.	Предельный минимальный и максимальный размеры земельного участка (Рмин и Рмакс), м <sup>2</sup>	— —
7.	Кадастровый или иной государственный учетный номер (инвентарный) здания, сооружения, объекта незавершенного строительства, расположенного на земельном участке	24:50:0700367:80
8.	Вид (виды) разрешенного использования	—
8.1.	Дополнительные сведения об использовании земельного участка	—
9.	Сведения о земельных участках (землях общего пользования, территории общего пользования), посредством которых обеспечивается доступ	Земли общего пользования
10.	Иные сведения	При выполнении ККР выявлены и устранены области чересполосицы с КН 24:50:0700367:10, а также области пересечения с КН 24:50:0000000:443 (путем добавления/исключения точек ЗУ, создающих такие области). Исправление выполнено в пределах допустимого отклонения (до + 10% от площади) декларированная площадь 1451 кв.м., в соответствии с требованиями законодательства, с целью устранения реестровой ошибки.

**4. Пояснения к сведениям об уточняемом земельном участке с кадастровым номером** 24:50:0700367:27 :

1.	—
----	---

**1. Сведения о характерных точках границ уточняемого земельного участка с кадастровым номером** 24:50:0700367:25 :

Система координат МСК-167 (24) Зона № 4

Обозначение характерных точек границ	Координаты, м				Метод определения координат	Формулы, примененные для расчета средней квадратической погрешности определения координат характерных точек границ (Mt), с подставленными в такие формулы значениями и итоговые (вычисленные) значения Mt, м	Описание закрепления точки
	содержатся в Едином государственном реестре недвижимости		определены в результате выполнения комплексных кадастровых работ				
	X	Y	X	Y			
1	2	3	4	5	6	7	8
276	626 178,99	102 511,92	626 178,99	102 511,92	Метод спутниковых геодезических измерений (определений)	$\sqrt{(m0^2 + m1^2)} = \sqrt{(0,10^2 + 0,10^2)} = 0,10$	—
229	626 182,72	102 519,80	626 182,72	102 519,80			

1	2	3	4	5	6	7	8
277	626 188,95	102 543,38	626 188,95	102 543,38	Метод спутниковых геодезических измерений (определений)	$\sqrt{(m_0^2 + m_1^2)} = \sqrt{(0,10^2 + 0,10^2)} = 0,10$	
278	626 192,56	102 568,75	626 192,56	102 568,75			
279	626 175,82	102 569,50	626 175,82	102 569,50			
280	626 175,13	102 567,84	626 175,13	102 567,84			
281	626 173,33	102 556,24	—	—			
286	—	—	626 173,33	102 556,23	Метод спутниковых геодезических измерений (определений)	$\sqrt{(m_0^2 + m_1^2)} = \sqrt{(0,10^2 + 0,10^2)} = 0,10$	—
282	626 175,26	102 556,00	626 175,26	102 556,00			
287	—	—	626 174,93	102 553,60			
283	626 174,76	102 552,42	626 174,76	102 552,42			
284	626 172,70	102 552,53	—	—			
288	—	—	626 172,69	102 552,53	Метод спутниковых геодезических измерений (определений)	$\sqrt{(m_0^2 + m_1^2)} = \sqrt{(0,10^2 + 0,10^2)} = 0,10$	
289	—	—	626 172,62	102 550,92			
285	626 170,90	102 514,56	626 170,90	102 514,56			
276	626 178,99	102 511,92	626 178,99	102 511,92			

**2. Сведения о частях границ уточняемого земельного участка с кадастровым номером** 24:50:0700367:25 :

Обозначение части границ		Горизонтальное проложение (S), м	Описание прохождения части границ	Сведения о согласовании местоположения границ (согласовано/спорное)
от т.	до т.			
1	2	3	4	5
276	229	8,72	—	согласовано
229	277	24,39		
277	278	25,63		
278	279	16,76		
279	280	1,80		

1	2	3	4	5
280	286	11,75	—	согласовано
286	282	1,94		
282	287	2,42		
287	283	1,19		
283	288	2,07		
288	289	1,61		
289	285	36,40		
285	276	8,51		

**3. Сведения о характеристиках уточняемого земельного участка с кадастровым номером** 24:50:0700367:25 :

№ п/п	Наименование характеристики	Значение характеристики
1	2	3
1.	Сведения об адресе земельного участка	9570f22e-9bba-420c-93b6-ff59efdc1cc2
1.1.	Сведения об ином месте нахождения земельного участка, не являющегося объектом адресации, в структурированном виде	—
1.2.	Дополнительные сведения о месте нахождения земельного участка	—
2.	Площадь земельного участка ± величина погрешности определения (вычисления) площади ( $P \pm \Delta P$ ), м <sup>2</sup>	838 ± 10
3.	Формула, примененная для вычисления предельной погрешности определения площади земельного участка, с подставленными значениями и итоговые (вычисленные) значения	$3,5 * M_t * \sqrt{P} = 3,5 * 0,10 * \sqrt{(838)} = 10$
4.	Площадь земельного участка согласно сведениям Единого государственного реестра недвижимости (Ркад), м <sup>2</sup>	838
5.	Оценка расхождения Р и Ркад ( $P - P_{кад}$ ), м <sup>2</sup>	0
6.	Предельный минимальный и максимальный размеры земельного участка (Рмин и Рмакс), м <sup>2</sup>	— —
7.	Кадастровый или иной государственный учетный номер (инвентарный) здания, сооружения, объекта незавершенного строительства, расположенного на земельном участке	24:50:0700367:132; 24:50:0000000:158518
8.	Вид (виды) разрешенного использования	—
8.1.	Дополнительные сведения об использовании земельного участка	—
9.	Сведения о земельных участках (землях общего пользования, территории общего пользования), посредством которых обеспечивается доступ	Земли общего пользования

1	2				3		
10.	Иные сведения				При выполнении ККР выявлены и устранены области пересечения с КН 24:50:0700367:26 (путем добавления/исключения точек ЗУ, создающих такие области). При этом уточненная площадь осталась прежней.		
<b>4. Пояснения к сведениям об уточняемом земельном участке с кадастровым номером</b>					24:50:0700367:25		
1.	—				—		
<b>1. Сведения о характерных точках границ уточняемого земельного участка с кадастровым номером</b>					24:50:0700367:7		
Система координат МСК-167 (24)					Зона № 4		
Обозначение характерных точек границ	Координаты, м				Метод определения координат	Формулы, примененные для расчета средней квадратической погрешности определения координат характерных точек границ (Mt), с подставленными в такие формулы значениями и итоговые (вычисленные) значения Mt, м	Описание закрепления точки
	содержатся в Едином государственном реестре недвижимости		определены в результате выполнения комплексных кадастровых работ				
	X	Y	X	Y			
1	2	3	4	5	6	7	8
2	626 246,82	102 515,29	626 246,82	102 515,29	Метод спутниковых геодезических измерений (определений)	$\sqrt{(m0^2 + m1^2)} = \sqrt{(0,10^2 + 0,10^2)} = 0,10$	—
3	626 253,76	102 549,82	626 253,76	102 549,82			
298	—	—	626 258,62	102 548,59			
1	626 258,79	102 549,32	—	—	—	—	—
5	626 259,18	102 550,90	626 259,18	102 550,90	Метод спутниковых геодезических измерений (определений)	$\sqrt{(m0^2 + m1^2)} = \sqrt{(0,10^2 + 0,10^2)} = 0,10$	—
290	626 260,58	102 556,84	626 260,58	102 556,84			
297	626 253,60	102 559,44	626 253,60	102 559,44			
295	626 244,26	102 560,65	626 244,26	102 560,65			
294	626 230,58	102 563,72	626 230,58	102 563,72			

1	2	3	4	5	6	7	8
8	626 230,40	102 562,55	626 230,40	102 562,55	Метод спутниковых геодезических измерений (определений)	$\sqrt{(m0^2 + m1^2)} = \sqrt{(0,10^2 + 0,10^2)} = 0,10$	—
299	—	—	626 230,37	102 562,34			
9	626 229,94	102 558,81	626 229,94	102 558,81			
10	626 229,24	102 555,40	626 229,24	102 555,40			
11	626 227,92	102 549,01	626 227,92	102 549,01			
12	626 226,89	102 537,33	626 226,89	102 537,33			
13	626 225,33	102 526,91	626 225,33	102 526,91			
5	626 223,92	102 514,41	626 223,92	102 514,41			
300	—	—	626 223,83	102 513,58			
6	626 246,29	102 512,39	626 246,29	102 512,39			
2	626 246,82	102 515,29	626 246,82	102 515,29			

**2. Сведения о частях границ уточняемого земельного участка с кадастровым номером** 24:50:0700367:7 :

Обозначение части границ		Горизонтальное проложение (S), м	Описание прохождения части границ	Сведения о согласовании местоположения границ (согласовано/спорное)
от т.	до т.			
1	2	3	4	5
2	3	35,22	—	согласовано
3	298	5,01		
298	5	2,38		
5	290	6,10		
290	297	7,45		
297	295	9,42		
295	294	14,02		
294	8	1,18		
8	299	0,21		

1	2	3	4	5
299	9	3,56	—	согласовано
9	10	3,48		
10	11	6,52		
11	12	11,73		
12	13	10,54		
13	5	12,58		
5	300	0,83		
300	6	22,49		
6	2	2,95		

**3. Сведения о характеристиках уточняемого земельного участка с кадастровым номером** 24:50:0700367:7 :

№ п/п	Наименование характеристики	Значение характеристики
1	2	3
1.	Сведения об адресе земельного участка	—
1.1.	Сведения об ином месте нахождения земельного участка, не являющегося объектом адресации, в структурированном виде	—
1.2.	Дополнительные сведения о месте нахождения земельного участка	—
2.	Площадь земельного участка ± величина погрешности определения (вычисления) площади ( $P \pm \Delta P$ ), м <sup>2</sup>	1 223 ± 12
3.	Формула, примененная для вычисления предельной погрешности определения площади земельного участка, с подставленными значениями и итоговые (вычисленные) значения	$3,5 * Mt * \sqrt{P} = 3,5 * 0,10 * \sqrt{1\ 223} = 12$
4.	Площадь земельного участка согласно сведениям Единого государственного реестра недвижимости (Ркад), м <sup>2</sup>	1 212
5.	Оценка расхождения Р и Ркад ( $P - P_{кад}$ ), м <sup>2</sup>	11
6.	Предельный минимальный и максимальный размеры земельного участка (Рмин и Рмакс), м <sup>2</sup>	— —
7.	Кадастровый или иной государственный учетный номер (инвентарный) здания, сооружения, объекта незавершенного строительства, расположенного на земельном участке	24:50:0700367:56; 24:50:0000000:158518
8.	Вид (виды) разрешенного использования	—
8.1.	Дополнительные сведения об использовании земельного участка	—

1	2	3
9.	Сведения о земельных участках (землях общего пользования, территории общего пользования), посредством которых обеспечивается доступ	24:50:0000000:187434
10.	Иные сведения	При выполнении ККР выявлены и устранены области чересполосицы с КН 24:50:0700367:24. Исправление выполнено в пределах допустимого отклонения (до + 10% от площади) декларированная площадь 1316 кв.м., в соответствии с требованиями законодательства, с целью устранения реестровой ошибки. Исправление границы земельного участка со стороны дороги невозможно, так как приведение границ к фактическому использованию влечет увеличение площади участка за счет территории, занятой красными линиями.
<b>4. Пояснения к сведениям об уточняемом земельном участке с кадастровым номером</b>		24:50:0700367:7 :
1.	—	

**Описание местоположения здания, сооружения, объекта незавершенного строительства на земельном участке**

**1. Сведения о характерных точках контура объекта недвижимости с кадастровым номером** 24:50:0700367:101 :

Система координат МСК-167 (24) Зона № 4

Обозначение характерных точек границ	Содержатся в Едином государственном реестре недвижимости			Определены в ходе выполнения комплексных кадастровых работ			Метод определения координат	Формулы, примененные для расчета средней квадратической погрешности определения координат характерных точек (Mt), м, с подставленными в такие формулы значениями и итоговые (вычисленные) значения Mt, м
	координаты, м		Радиус, м	координаты, м		Радиус, м		
	X	Y	R	X	Y	R		
1	2	3	4	5	6	7	8	9
n110O	—	—	—	626 483,82	102 449,06	—	Метод спутниковых геодезических измерений (определений)	$\sqrt{(m0^2 + m1^2)} = \sqrt{(0,10^2 + 0,10^2)}$
n111O	—	—	—	626 486,30	102 454,63	—		
n112O	—	—	—	626 477,86	102 458,40	—		
n113O	—	—	—	626 475,37	102 452,83	—		
n110O	—	—	—	626 483,82	102 449,06	—		

**2. Сведения о характеристиках объекта недвижимости с кадастровым номером** 24:50:0700367:101 :

№ п/п	Наименование характеристики	Значение характеристики
1	2	3
1.	Вид объекта недвижимости	Здание
2.	Ранее присвоенный государственный учетный номер (инвентарный) здания, сооружения, объекта незавершенного строительства	—
3.	Кадастровый номер земельного участка (земельных участков), в границах которого (которых) расположены здание, сооружение, объект незавершенного строительства	24:50:0700367:13
4.	Уникальный учетный номер кадастрового квартала, в границах которого расположены здание, сооружение, объект незавершенного строительства	24:50:0700367

1	2	3
5.	Сведения об адресе здания, сооружения, объекта незавершенного строительства	9ff682fb-24c0-481b-b176-ca16fa6fb6e0
5.1.	Сведения об ином месте нахождения здания, сооружения, объекта незавершенного строительства, не являющегося объектом адресации, в структурированном виде	—
5.2.	Дополнительные сведения о месте нахождения здания, сооружения, объекта незавершенного строительства	—
6.	Иные сведения	—

**3. Пояснения к сведениям об объекте недвижимости с кадастровым номером** 24:50:0700367:101 :

1.	—
----	---

**1. Сведения о характерных точках контура объекта недвижимости с кадастровым номером** 24:50:0700367:111 :

Система координат	<u>МСК-167 (24)</u>	Зона №	<u>4</u>
-------------------	---------------------	--------	----------

Обозначение характерных точек границ	Содержатся в Едином государственном реестре недвижимости			Определены в ходе выполнения комплексных кадастровых работ			Метод определения координат	Формулы, примененные для расчета средней квадратической погрешности определения координат характерных точек (Mt), м, с подставленными в такие формулы значениями и итоговые (вычисленные) значения Mt, м
	координаты, м		Радиус, м	координаты, м		Радиус, м		
	X	Y	R	X	Y	R		
1	2	3	4	5	6	7	8	9
n150	—	—	—	626 622,86	102 386,42	—	Метод спутниковых геодезических измерений (определений)	$\sqrt{(m0^2 + m1^2)} = \sqrt{(0,10^2 + 0,10^2)}$
n160	—	—	—	626 626,02	102 392,49	—		
n170	—	—	—	626 618,80	102 396,26	—		
n180	—	—	—	626 615,63	102 390,19	—		
n150	—	—	—	626 622,86	102 386,42	—		

**2. Сведения о характеристиках объекта недвижимости с кадастровым номером** 24:50:0700367:111 :

№ п/п	Наименование характеристики	Значение характеристики
1	2	3
1.	Вид объекта недвижимости	Здание

1	2	3
2.	Ранее присвоенный государственный учетный номер (инвентарный) здания, сооружения, объекта незавершенного строительства	—
3.	Кадастровый номер земельного участка (земельных участков), в границах которого (которых) расположены здание, сооружение, объект незавершенного строительства	24:50:0700367:17
4.	Уникальный учетный номер кадастрового квартала, в границах которого расположены здание, сооружение, объект незавершенного строительства	24:50:0700367
5.	Сведения об адресе здания, сооружения, объекта незавершенного строительства	1f057d31-52cb-401b-ad42-315f3fc1f6d6
5.1.	Сведения об ином месте нахождения здания, сооружения, объекта незавершенного строительства, не являющегося объектом адресации, в структурированном виде	—
5.2.	Дополнительные сведения о месте нахождения здания, сооружения, объекта незавершенного строительства	—
6.	Иные сведения	—

**3. Пояснения к сведениям об объекте недвижимости с кадастровым номером** 24:50:0700367:111 :

1.	—
----	---

**1. Сведения о характерных точках контура объекта недвижимости с кадастровым номером** 24:50:0700367:112 :

Система координат МСК-167 (24) Зона № 4

Обозначение характерных точек границ	Содержатся в Едином государственном реестре недвижимости			Определены в ходе выполнения комплексных кадастровых работ			Метод определения координат	Формулы, примененные для расчета средней квадратической погрешности определения координат характерных точек (Mt), м, с подставленными в такие формулы значениями и итоговые (вычисленные) значения Mt, м
	координаты, м		Радиус, м	координаты, м		Радиус, м		
	X	Y	R	X	Y	R		
1	2	3	4	5	6	7	8	9
н1260	—	—	—	626 339,26	102 513,53	—	Метод спутниковых геодезических измерений (определений)	$\sqrt{(m0^2 + m1^2)} = \sqrt{(0,10^2 + 0,10^2)}$
н1270	—	—	—	626 334,14	102 515,27	—		
н1280	—	—	—	626 332,20	102 509,56	—		

1	2	3	4	5	6	7	8	9
н1290	—	—	—	626 337,31	102 507,82	—	Метод спутниковых геодезических измерений (определений)	$\sqrt{(m0^2 + m1^2)} = \sqrt{(0,10^2 + 0,10^2)}$
н1260	—	—	—	626 339,26	102 513,53	—		

**2. Сведения о характеристиках объекта недвижимости с кадастровым номером** 24:50:0700367:112 :

№ п/п	Наименование характеристики	Значение характеристики
1	2	3
1.	Вид объекта недвижимости	Здание
2.	Ранее присвоенный государственный учетный номер (инвентарный) здания, сооружения, объекта незавершенного строительства	—
3.	Кадастровый номер земельного участка (земельных участков), в границах которого (которых) расположены здание, сооружение, объект незавершенного строительства	24:50:0700367:175
4.	Уникальный учетный номер кадастрового квартала, в границах которого расположены здание, сооружение, объект незавершенного строительства	24:50:0700367
5.	Сведения об адресе здания, сооружения, объекта незавершенного строительства	de3f6d43-e6ca-4e10-83f4-cd451f1120f4
5.1.	Сведения об ином месте нахождения здания, сооружения, объекта незавершенного строительства, не являющегося объектом адресации, в структурированном виде	—
5.2.	Дополнительные сведения о месте нахождения здания, сооружения, объекта незавершенного строительства	—
6.	Иные сведения	—

**3. Пояснения к сведениям об объекте недвижимости с кадастровым номером** 24:50:0700367:112 :

1.	—
----	---

**1. Сведения о характерных точках контура объекта недвижимости с кадастровым номером** 24:50:0700367:115 :

Система координат		МСК-167 (24)					Зона №		4
Обозначение характерных точек границ	Содержатся в Едином государственном реестре недвижимости			Определены в ходе выполнения комплексных кадастровых работ			Метод определения координат	Формулы, примененные для расчета средней квадратической погрешности определения координат характерных точек (Mt), м, с подставленными в такие формулы значениями и итоговые (вычисленные) значения Mt, м	
	координаты, м		Радиус, м	координаты, м		Радиус, м			
	X	Y	R	X	Y	R			
1	2	3	4	5	6	7	8	9	
н153О	—	—	—	626 150,89	102 564,16	—	Метод спутниковых геодезических измерений (определений)	$\sqrt{(m0^2 + m1^2)} = \sqrt{(0,10^2 + 0,10^2)}$	
н154О	—	—	—	626 151,28	102 570,25	—			
н155О	—	—	—	626 141,45	102 570,87	—			
н156О	—	—	—	626 141,06	102 564,79	—			
н153О	—	—	—	626 150,89	102 564,16	—			

**2. Сведения о характеристиках объекта недвижимости с кадастровым номером** 24:50:0700367:115 :

№ п/п	Наименование характеристики	Значение характеристики
1	2	3
1.	Вид объекта недвижимости	Здание
2.	Ранее присвоенный государственный учетный номер (инвентарный) здания, сооружения, объекта незавершенного строительства	—
3.	Кадастровый номер земельного участка (земельных участков), в границах которого (которых) расположены здание, сооружение, объект незавершенного строительства	24:50:0700367:174
4.	Уникальный учетный номер кадастрового квартала, в границах которого расположены здание, сооружение, объект незавершенного строительства	24:50:0700367

1	2	3
5.	Сведения об адресе здания, сооружения, объекта незавершенного строительства	816b584c-4eb1-43f4-a1a2-02eca9d1c305
5.1.	Сведения об ином месте нахождения здания, сооружения, объекта незавершенного строительства, не являющегося объектом адресации, в структурированном виде	—
5.2.	Дополнительные сведения о месте нахождения здания, сооружения, объекта незавершенного строительства	—
6.	Иные сведения	—

**3. Пояснения к сведениям об объекте недвижимости с кадастровым номером** 24:50:0700367:115 :

1.	—
----	---

**1. Сведения о характерных точках контура объекта недвижимости с кадастровым номером** 24:50:0700367:132 :

Система координат	<u>МСК-167 (24)</u>	Зона №	<u>4</u>
-------------------	---------------------	--------	----------

Обозначение характерных точек границ	Содержатся в Едином государственном реестре недвижимости			Определены в ходе выполнения комплексных кадастровых работ			Метод определения координат	Формулы, примененные для расчета средней квадратической погрешности определения координат характерных точек (Mt), м, с подставленными в такие формулы значениями и итоговые (вычисленные) значения Mt, м
	координаты, м		Радиус, м	координаты, м		Радиус, м		
	X	Y	R	X	Y	R		
1	2	3	4	5	6	7	8	9
n145O	—	—	—	626 190,15	102 556,33	—	Метод спутниковых геодезических измерений (определений)	$\sqrt{(m0^2 + m1^2)} = \sqrt{(0,10^2 + 0,10^2)}$
n146O	—	—	—	626 191,14	102 566,73	—		
n147O	—	—	—	626 183,09	102 567,50	—		
n148O	—	—	—	626 182,11	102 557,09	—		
n145O	—	—	—	626 190,15	102 556,33	—		

**2. Сведения о характеристиках объекта недвижимости с кадастровым номером** 24:50:0700367:132 :

№ п/п	Наименование характеристики	Значение характеристики
1	2	3
1.	Вид объекта недвижимости	Здание

1	2	3
2.	Ранее присвоенный государственный учетный номер (инвентарный) здания, сооружения, объекта незавершенного строительства	—
3.	Кадастровый номер земельного участка (земельных участков), в границах которого (которых) расположены здание, сооружение, объект незавершенного строительства	24:50:0700367:25
4.	Уникальный учетный номер кадастрового квартала, в границах которого расположены здание, сооружение, объект незавершенного строительства	24:50:0700367
5.	Сведения об адресе здания, сооружения, объекта незавершенного строительства	85010924-e21c-4d90-a73d-0ff8c79534be
5.1.	Сведения об ином месте нахождения здания, сооружения, объекта незавершенного строительства, не являющегося объектом адресации, в структурированном виде	—
5.2.	Дополнительные сведения о месте нахождения здания, сооружения, объекта незавершенного строительства	—
6.	Иные сведения	—

**3. Пояснения к сведениям об объекте недвижимости с кадастровым номером** 24:50:0700367:132 :

1.	—
----	---

**1. Сведения о характерных точках контура объекта недвижимости с кадастровым номером** 24:50:0700367:140 :

Система координат МСК-167 (24) Зона № 4

Обозначение характерных точек границ	Содержатся в Едином государственном реестре недвижимости			Определены в ходе выполнения комплексных кадастровых работ			Метод определения координат	Формулы, примененные для расчета средней квадратической погрешности определения координат характерных точек (Mt), м, с подставленными в такие формулы значениями и итоговые (вычисленные) значения Mt, м
	координаты, м		Радиус, м	координаты, м		Радиус, м		
	X	Y	R	X	Y	R		
1	2	3	4	5	6	7	8	9
н86О	—	—	—	626 312,18	102 516,29	—	Метод спутниковых геодезических измерений (определений)	$\sqrt{(m0^2 + m1^2)} = \sqrt{(0,10^2 + 0,10^2)}$
н87О	—	—	—	626 314,26	102 522,76	—		
н88О	—	—	—	626 303,63	102 526,18	—		

1	2	3	4	5	6	7	8	9
н89О	—	—	—	626 301,55	102 519,70	—	Метод спутниковых геодезических измерений (определений)	$\sqrt{(m0^2 + m1^2)} = \sqrt{(0,10^2 + 0,10^2)}$
н86О	—	—	—	626 312,18	102 516,29	—		

**2. Сведения о характеристиках объекта недвижимости с кадастровым номером** 24:50:0700367:140 :

№ п/п	Наименование характеристики	Значение характеристики
1	2	3
1.	Вид объекта недвижимости	Здание
2.	Ранее присвоенный государственный учетный номер (инвентарный) здания, сооружения, объекта незавершенного строительства	—
3.	Кадастровый номер земельного участка (земельных участков), в границах которого (которых) расположены здание, сооружение, объект незавершенного строительства	24:50:0700367:50
4.	Уникальный учетный номер кадастрового квартала, в границах которого расположены здание, сооружение, объект незавершенного строительства	24:50:0700367
5.	Сведения об адресе здания, сооружения, объекта незавершенного строительства	8cdbf2b2-ab8a-40d7-a2db-5b8ac264d998
5.1.	Сведения об ином месте нахождения здания, сооружения, объекта незавершенного строительства, не являющегося объектом адресации, в структурированном виде	—
5.2.	Дополнительные сведения о месте нахождения здания, сооружения, объекта незавершенного строительства	—
6.	Иные сведения	—

**3. Пояснения к сведениям об объекте недвижимости с кадастровым номером** 24:50:0700367:140 :

1.	—
----	---

**1. Сведения о характерных точках контура объекта недвижимости с кадастровым номером** 24:50:0700367:153 :

Система координат		МСК-167 (24)					Зона №		4
Обозначение характерных точек границ	Содержатся в Едином государственном реестре недвижимости			Определены в ходе выполнения комплексных кадастровых работ			Метод определения координат	Формулы, примененные для расчета средней квадратической погрешности определения координат характерных точек (Mt), м, с подставленными в такие формулы значениями и итоговые (вычисленные) значения Mt, м	
	координаты, м		Радиус, м	координаты, м		Радиус, м			
	X	Y	R	X	Y	R			
1	2	3	4	5	6	7	8	9	
н118О	—	—	—	626 401,25	102 493,70	—	Метод спутниковых геодезических измерений (определений)	$\sqrt{(m0^2 + m1^2)} = \sqrt{(0,10^2 + 0,10^2)}$	
н119О	—	—	—	626 391,29	102 496,98	—			
н120О	—	—	—	626 387,53	102 485,59	—			
н121О	—	—	—	626 397,48	102 482,30	—			
н118О	—	—	—	626 401,25	102 493,70	—			
н118О	—	—	—	626 401,25	102 493,70	—			

**2. Сведения о характеристиках объекта недвижимости с кадастровым номером** 24:50:0700367:153 :

№ п/п	Наименование характеристики	Значение характеристики
1	2	3
1.	Вид объекта недвижимости	Здание
2.	Ранее присвоенный государственный учетный номер (инвентарный) здания, сооружения, объекта незавершенного строительства	—
3.	Кадастровый номер земельного участка (земельных участков), в границах которого (которых) расположены здание, сооружение, объект незавершенного строительства	24:50:0700367:10
4.	Уникальный учетный номер кадастрового квартала, в границах которого расположены здание, сооружение, объект незавершенного строительства	24:50:0700367

1	2	3
5.	Сведения об адресе здания, сооружения, объекта незавершенного строительства	0cab74cc-5354-4923-9e6e-47b3f9f08142
5.1.	Сведения об ином месте нахождения здания, сооружения, объекта незавершенного строительства, не являющегося объектом адресации, в структурированном виде	—
5.2.	Дополнительные сведения о месте нахождения здания, сооружения, объекта незавершенного строительства	—
6.	Иные сведения	—

**3. Пояснения к сведениям об объекте недвижимости с кадастровым номером** 24:50:0700367:153 :

1.	—
----	---

**1. Сведения о характерных точках контура объекта недвижимости с кадастровым номером** 24:50:0700367:156 :

Система координат <u>МСК-167 (24)</u>							Зона № <u>4</u>	
Обозначение характерных точек границ	Содержатся в Едином государственном реестре недвижимости			Определены в ходе выполнения комплексных кадастровых работ			Метод определения координат	Формулы, примененные для расчета средней квадратической погрешности определения координат характерных точек (Mt), м, с подставленными в такие формулы значениями и итоговые (вычисленные) значения Mt, м
	координаты, м		Радиус, м	координаты, м		Радиус, м		
	X	Y	R	X	Y	R		
1	2	3	4	5	6	7	8	9
н1570	—	—	—	626 412,02	102 484,83	—	Метод спутниковых геодезических измерений (определений)	$\sqrt{(m0^2 + m1^2)} = \sqrt{(0,10^2 + 0,10^2)}$
н1580	—	—	—	626 413,62	102 488,72	—		
н1590	—	—	—	626 408,32	102 490,90	—		
н1600	—	—	—	626 406,72	102 487,01	—		
н1570	—	—	—	626 412,02	102 484,83	—		

**2. Сведения о характеристиках объекта недвижимости с кадастровым номером** 24:50:0700367:156 :

№ п/п	Наименование характеристики	Значение характеристики
1	2	3
1.	Вид объекта недвижимости	Здание

1	2	3
2.	Ранее присвоенный государственный учетный номер (инвентарный) здания, сооружения, объекта незавершенного строительства	—
3.	Кадастровый номер земельного участка (земельных участков), в границах которого (которых) расположены здание, сооружение, объект незавершенного строительства	24:50:0700367:11
4.	Уникальный учетный номер кадастрового квартала, в границах которого расположены здание, сооружение, объект незавершенного строительства	24:50:0700367
5.	Сведения об адресе здания, сооружения, объекта незавершенного строительства	3b43fa54-e3ca-4050-ba4d-c3decfa8e72f
5.1.	Сведения об ином месте нахождения здания, сооружения, объекта незавершенного строительства, не являющегося объектом адресации, в структурированном виде	—
5.2.	Дополнительные сведения о месте нахождения здания, сооружения, объекта незавершенного строительства	—
6.	Иные сведения	—

**3. Пояснения к сведениям об объекте недвижимости с кадастровым номером** 24:50:0700367:156 :

1.	—
----	---

**1. Сведения о характерных точках контура объекта недвижимости с кадастровым номером** 24:50:0700367:179 :

Система координат МСК-167 (24) Зона № 4

Обозначение характерных точек границ	Содержатся в Едином государственном реестре недвижимости			Определены в ходе выполнения комплексных кадастровых работ			Метод определения координат	Формулы, примененные для расчета средней квадратической погрешности определения координат характерных точек (Mt), м, с подставленными в такие формулы значениями и итоговые (вычисленные) значения Mt, м
	координаты, м		Радиус, м	координаты, м		Радиус, м		
	X	Y	R	X	Y	R		
1	2	3	4	5	6	7	8	9
н149О	—	—	—	626 163,96	102 558,21	—	Метод спутниковых геодезических измерений (определений)	$\sqrt{(m0^2 + m1^2)} = \sqrt{(0,10^2 + 0,10^2)}$
н150О	—	—	—	626 165,67	102 568,38	—		
н151О	—	—	—	626 158,29	102 569,63	—		

1	2	3	4	5	6	7	8	9
н1520	—	—	—	626 156,58	102 559,46	—	Метод спутниковых геодезических измерений (определений)	$\sqrt{(m0^2 + m1^2)} = \sqrt{(0,10^2 + 0,10^2)}$
н1490	—	—	—	626 163,96	102 558,21	—		

**2. Сведения о характеристиках объекта недвижимости с кадастровым номером** 24:50:0700367:179 :

№ п/п	Наименование характеристики	Значение характеристики
1	2	3
1.	Вид объекта недвижимости	Здание
2.	Ранее присвоенный государственный учетный номер (инвентарный) здания, сооружения, объекта незавершенного строительства	—
3.	Кадастровый номер земельного участка (земельных участков), в границах которого (которых) расположены здание, сооружение, объект незавершенного строительства	24:50:0700367:26
4.	Уникальный учетный номер кадастрового квартала, в границах которого расположены здание, сооружение, объект незавершенного строительства	24:50:0700367
5.	Сведения об адресе здания, сооружения, объекта незавершенного строительства	6a338f95-4d95-414f-a516-dbb94629eb85
5.1.	Сведения об ином месте нахождения здания, сооружения, объекта незавершенного строительства, не являющегося объектом адресации, в структурированном виде	—
5.2.	Дополнительные сведения о месте нахождения здания, сооружения, объекта незавершенного строительства	—
6.	Иные сведения	—

**3. Пояснения к сведениям об объекте недвижимости с кадастровым номером** 24:50:0700367:179 :

1.	—
----	---

**1. Сведения о характерных точках контура объекта недвижимости с кадастровым номером** 24:50:0700367:56 :

Система координат		МСК-167 (24)					Зона №		4
Обозначение характерных точек границ	Содержатся в Едином государственном реестре недвижимости			Определены в ходе выполнения комплексных кадастровых работ			Метод определения координат	Формулы, примененные для расчета средней квадратической погрешности определения координат характерных точек (Mt), м, с подставленными в такие формулы значениями и итоговые (вычисленные) значения Mt, м	
	координаты, м		Радиус, м	координаты, м		Радиус, м			
	X	Y	R	X	Y	R			
1	2	3	4	5	6	7	8	9	
н141О	—	—	—	626 250,97	102 551,78	—	Метод спутниковых геодезических измерений (определений)	$\sqrt{(m0^2 + m1^2)} = \sqrt{(0,10^2 + 0,10^2)}$	
н142О	—	—	—	626 252,06	102 558,75	—			
н143О	—	—	—	626 245,09	102 559,84	—			
н144О	—	—	—	626 244,00	102 552,87	—			
н141О	—	—	—	626 250,97	102 551,78	—			

**2. Сведения о характеристиках объекта недвижимости с кадастровым номером** 24:50:0700367:56 :

№ п/п	Наименование характеристики	Значение характеристики
1	2	3
1.	Вид объекта недвижимости	Здание
2.	Ранее присвоенный государственный учетный номер (инвентарный) здания, сооружения, объекта незавершенного строительства	—
3.	Кадастровый номер земельного участка (земельных участков), в границах которого (которых) расположены здание, сооружение, объект незавершенного строительства	24:50:0700367:7
4.	Уникальный учетный номер кадастрового квартала, в границах которого расположены здание, сооружение, объект незавершенного строительства	24:50:0700367

1	2	3
5.	Сведения об адресе здания, сооружения, объекта незавершенного строительства	bd6b29aa-2ad3-4ccc-a873-eb4af3a45005
5.1.	Сведения об ином месте нахождения здания, сооружения, объекта незавершенного строительства, не являющегося объектом адресации, в структурированном виде	—
5.2.	Дополнительные сведения о месте нахождения здания, сооружения, объекта незавершенного строительства	—
6.	Иные сведения	—

**3. Пояснения к сведениям об объекте недвижимости с кадастровым номером** 24:50:0700367:56 :

1.	—
----	---

**1. Сведения о характерных точках контура объекта недвижимости с кадастровым номером** 24:50:0700367:57 :

Система координат		МСК-167 (24)					Зона №		4
Обозначение характерных точек границ	Содержатся в Едином государственном реестре недвижимости			Определены в ходе выполнения комплексных кадастровых работ			Метод определения координат	Формулы, примененные для расчета средней квадратической погрешности определения координат характерных точек (Mt), м, с подставленными в такие формулы значениями и итоговые (вычисленные) значения Mt, м	
	координаты, м		Радиус, м	координаты, м		Радиус, м			
	X	Y	R	X	Y	R			
1	2	3	4	5	6	7	8	9	
н102О	—	—	—	626 602,22	102 406,91	—	Метод спутниковых геодезических измерений (определений)	$\sqrt{(m0^2 + m1^2)} = \sqrt{(0,10^2 + 0,10^2)}$	
н103О	—	—	—	626 593,53	102 410,46	—			
н104О	—	—	—	626 591,07	102 404,44	—			
н105О	—	—	—	626 599,77	102 400,89	—			
н102О	—	—	—	626 602,22	102 406,91	—			

**2. Сведения о характеристиках объекта недвижимости с кадастровым номером** 24:50:0700367:57 :

№ п/п	Наименование характеристики	Значение характеристики
1	2	3
1.	Вид объекта недвижимости	Здание

1	2	3
2.	Ранее присвоенный государственный учетный номер (инвентарный) здания, сооружения, объекта незавершенного строительства	—
3.	Кадастровый номер земельного участка (земельных участков), в границах которого (которых) расположены здание, сооружение, объект незавершенного строительства	24:50:0700367:31
4.	Уникальный учетный номер кадастрового квартала, в границах которого расположены здание, сооружение, объект незавершенного строительства	24:50:0700367
5.	Сведения об адресе здания, сооружения, объекта незавершенного строительства	edf9ddc5-52cb-4625-9407-10695bffc247
5.1.	Сведения об ином месте нахождения здания, сооружения, объекта незавершенного строительства, не являющегося объектом адресации, в структурированном виде	—
5.2.	Дополнительные сведения о месте нахождения здания, сооружения, объекта незавершенного строительства	—
6.	Иные сведения	—

**3. Пояснения к сведениям об объекте недвижимости с кадастровым номером** 24:50:0700367:57 :

1.	—
----	---

**1. Сведения о характерных точках контура объекта недвижимости с кадастровым номером** 24:50:0700367:67 :

Система координат МСК-167 (24) Зона № 4

Обозначение характерных точек границ	Содержатся в Едином государственном реестре недвижимости			Определены в ходе выполнения комплексных кадастровых работ			Метод определения координат	Формулы, примененные для расчета средней квадратической погрешности определения координат характерных точек (Mt), м, с подставленными в такие формулы значениями и итоговые (вычисленные) значения Mt, м
	координаты, м		Радиус, м	координаты, м		Радиус, м		
	X	Y	R	X	Y	R		
1	2	3	4	5	6	7	8	9
н1370	—	—	—	626 275,97	102 549,44	—	Метод спутниковых геодезических измерений (определений)	$\sqrt{(m0^2 + m1^2)} = \sqrt{(0,10^2 + 0,10^2)}$
н1380	—	—	—	626 268,69	102 551,02	—		
н1390	—	—	—	626 267,07	102 543,59	—		

1	2	3	4	5	6	7	8	9
н1400	—	—	—	626 274,35	102 542,01	—	Метод спутниковых геодезических измерений (определений)	$\sqrt{(m0^2 + m1^2)} = \sqrt{(0,10^2 + 0,10^2)}$
н1370	—	—	—	626 275,97	102 549,44	—		

**2. Сведения о характеристиках объекта недвижимости с кадастровым номером** 24:50:0700367:67 :

№ п/п	Наименование характеристики	Значение характеристики
1	2	3
1.	Вид объекта недвижимости	Здание
2.	Ранее присвоенный государственный учетный номер (инвентарный) здания, сооружения, объекта незавершенного строительства	—
3.	Кадастровый номер земельного участка (земельных участков), в границах которого (которых) расположены здание, сооружение, объект незавершенного строительства	24:50:0700367:24
4.	Уникальный учетный номер кадастрового квартала, в границах которого расположены здание, сооружение, объект незавершенного строительства	24:50:0700367
5.	Сведения об адресе здания, сооружения, объекта незавершенного строительства	—
5.1.	Сведения об ином месте нахождения здания, сооружения, объекта незавершенного строительства, не являющегося объектом адресации, в структурированном виде	—
5.2.	Дополнительные сведения о месте нахождения здания, сооружения, объекта незавершенного строительства	—
6.	Иные сведения	—

**3. Пояснения к сведениям об объекте недвижимости с кадастровым номером** 24:50:0700367:67 :

1.	—
----	---

**1. Сведения о характерных точках контура объекта недвижимости с кадастровым номером** 24:50:0700367:72 :

Система координат		МСК-167 (24)					Зона № <u>4</u>	
Обозначение характерных точек границ	Содержатся в Едином государственном реестре недвижимости			Определены в ходе выполнения комплексных кадастровых работ			Метод определения координат	Формулы, примененные для расчета средней квадратической погрешности определения координат характерных точек (Mt), м, с подставленными в такие формулы значениями и итоговые (вычисленные) значения Mt, м
	координаты, м		Радиус, м	координаты, м		Радиус, м		
	X	Y	R	X	Y	R		
1	2	3	4	5	6	7	8	9
н130У	—	—	—	626 298,33	102 543,13	—	Метод спутниковых геодезических измерений (определений)	$\sqrt{(m0^2 + m1^2)} = \sqrt{(0,10^2 + 0,10^2)}$
н131У	—	—	—	626 290,47	102 544,86	—		
н132У	—	—	—	626 288,80	102 537,29	—		
н135У	—	—	—	626 290,80	102 536,85	—		
н136У	—	—	—	626 290,03	102 533,33	—		
н134У	—	—	—	626 295,89	102 532,05	—		
н130У	—	—	—	626 298,33	102 543,13	—		

**2. Сведения о характеристиках объекта недвижимости с кадастровым номером** 24:50:0700367:72 :

№ п/п	Наименование характеристики	Значение характеристики
1	2	3
1.	Вид объекта недвижимости	Здание
2.	Ранее присвоенный государственный учетный номер (инвентарный) здания, сооружения, объекта незавершенного строительства	—
3.	Кадастровый номер земельного участка (земельных участков), в границах которого (которых) расположены здание, сооружение, объект незавершенного строительства	24:50:0700367:23, 24:50:0700367:324

1	2	3
4.	Уникальный учетный номер кадастрового квартала, в границах которого расположены здание, сооружение, объект незавершенного строительства	24:50:0700367
5.	Сведения об адресе здания, сооружения, объекта незавершенного строительства	b16cfd4c-f1b9-4150-9de9-1f2a9381a5e3
5.1.	Сведения об ином месте нахождения здания, сооружения, объекта незавершенного строительства, не являющегося объектом адресации, в структурированном виде	—
5.2.	Дополнительные сведения о месте нахождения здания, сооружения, объекта незавершенного строительства	—
6.	Иные сведения	—

**3. Пояснения к сведениям об объекте недвижимости с кадастровым номером** 24:50:0700367:72 :

1. —

**1. Сведения о характерных точках контура объекта недвижимости с кадастровым номером** 24:50:0700367:78 :

Система координат МСК-167 (24) Зона № 4

Обозначение характерных точек границ	Содержатся в Едином государственном реестре недвижимости			Определены в ходе выполнения комплексных кадастровых работ			Метод определения координат	Формулы, примененные для расчета средней квадратической погрешности определения координат характерных точек (Mt), м, с подставленными в такие формулы значениями и итоговые (вычисленные) значения Mt, м
	координаты, м		Радиус, м	координаты, м		Радиус, м		
	X	Y	R	X	Y	R		
1	2	3	4	5	6	7	8	9
н360	—	—	—	626 577,74	102 409,55	—	Метод спутниковых геодезических измерений (определений)	$\sqrt{(m_0^2 + m_1^2)} = \sqrt{(0,10^2 + 0,10^2)}$
н370	—	—	—	626 580,57	102 415,95	—		
н380	—	—	—	626 571,37	102 420,02	—		
н390	—	—	—	626 568,54	102 413,62	—		
н360	—	—	—	626 577,74	102 409,55	—		

**2. Сведения о характеристиках объекта недвижимости с кадастровым номером** 24:50:0700367:78 :

№ п/п	Наименование характеристики	Значение характеристики
1	2	3
1.	Вид объекта недвижимости	Здание
2.	Ранее присвоенный государственный учетный номер (инвентарный) здания, сооружения, объекта незавершенного строительства	—
3.	Кадастровый номер земельного участка (земельных участков), в границах которого (которых) расположены здание, сооружение, объект незавершенного строительства	24:50:0700367:18
4.	Уникальный учетный номер кадастрового квартала, в границах которого расположены здание, сооружение, объект незавершенного строительства	24:50:0700367
5.	Сведения об адресе здания, сооружения, объекта незавершенного строительства	7205c1db-3bbe-4a79-9d2e-c6b279156d2c
5.1.	Сведения об ином месте нахождения здания, сооружения, объекта незавершенного строительства, не являющегося объектом адресации, в структурированном виде	—
5.2.	Дополнительные сведения о месте нахождения здания, сооружения, объекта незавершенного строительства	—
6.	Иные сведения	—

**3. Пояснения к сведениям об объекте недвижимости с кадастровым номером** 24:50:0700367:78 :

1.	—
----	---

**1. Сведения о характерных точках контура объекта недвижимости с кадастровым номером** 24:50:0700367:97 :

Система координат		МСК-167 (24)					Зона №		4
Обозначение характерных точек границ	Содержатся в Едином государственном реестре недвижимости			Определены в ходе выполнения комплексных кадастровых работ			Метод определения координат	Формулы, примененные для расчета средней квадратической погрешности определения координат характерных точек (Mt), м, с подставленными в такие формулы значениями и итоговые (вычисленные) значения Mt, м	
	координаты, м		Радиус, м	координаты, м		Радиус, м			
	X	Y	R	X	Y	R			
1	2	3	4	5	6	7	8	9	
n1140	—	—	—	626 458,18	102 458,52	—	Метод спутниковых геодезических измерений (определений)	$\sqrt{(m0^2 + m1^2)} = \sqrt{(0,10^2 + 0,10^2)}$	

1	2	3	4	5	6	7	8	9
н1150	—	—	—	626 461,93	102 466,70	—	Метод спутниковых геодезических измерений (определений)	$\sqrt{(m0^2 + m1^2)} = \sqrt{(0,10^2 + 0,10^2)}$
н1160	—	—	626 451,54	102 471,47	—			
н1170	—	—	—	626 447,78	102 463,29	—		
н1140	—	—	—	626 458,18	102 458,52	—		

**2. Сведения о характеристиках объекта недвижимости с кадастровым номером** 24:50:0700367:97 :

№ п/п	Наименование характеристики	Значение характеристики
1	2	3
1.	Вид объекта недвижимости	Здание
2.	Ранее присвоенный государственный учетный номер (инвентарный) здания, сооружения, объекта незавершенного строительства	—
3.	Кадастровый номер земельного участка (земельных участков), в границах которого (которых) расположены здание, сооружение, объект незавершенного строительства	24:50:0700367:12
4.	Уникальный учетный номер кадастрового квартала, в границах которого расположены здание, сооружение, объект незавершенного строительства	24:50:0700367
5.	Сведения об адресе здания, сооружения, объекта незавершенного строительства	4b4af9b0-c73b-43d6-890c-f51b71dff83
5.1.	Сведения об ином месте нахождения здания, сооружения, объекта незавершенного строительства, не являющегося объектом адресации, в структурированном виде	—
5.2.	Дополнительные сведения о месте нахождения здания, сооружения, объекта незавершенного строительства	—
6.	Иные сведения	—

**3. Пояснения к сведениям об объекте недвижимости с кадастровым номером** 24:50:0700367:97 :

1.	—
----	---

**1. Сведения о характерных точках контура объекта недвижимости с кадастровым номером** 24:50:0700367:98 :

Система координат		МСК-167 (24)					Зона №		4
Обозначение характерных точек границ	Содержатся в Едином государственном реестре недвижимости			Определены в ходе выполнения комплексных кадастровых работ			Метод определения координат	Формулы, примененные для расчета средней квадратической погрешности определения координат характерных точек (Mt), м, с подставленными в такие формулы значениями и итоговые (вычисленные) значения Mt, м	
	координаты, м		Радиус, м	координаты, м		Радиус, м			
	X	Y	R	X	Y	R			
1	2	3	4	5	6	7	8	9	
н106О	—	—	—	626 543,41	102 421,32	—	Метод спутниковых геодезических измерений (определений)	$\sqrt{(m0^2 + m1^2)} = \sqrt{(0,10^2 + 0,10^2)}$	
н107О	—	—	—	626 546,73	102 429,11	—			
н108О	—	—	—	626 533,76	102 434,64	—			
н109О	—	—	—	626 530,44	102 426,85	—			
н106О	—	—	—	626 543,41	102 421,32	—			

**2. Сведения о характеристиках объекта недвижимости с кадастровым номером** 24:50:0700367:98 :

№ п/п	Наименование характеристики	Значение характеристики
1	2	3
1.	Вид объекта недвижимости	Здание
2.	Ранее присвоенный государственный учетный номер (инвентарный) здания, сооружения, объекта незавершенного строительства	—
3.	Кадастровый номер земельного участка (земельных участков), в границах которого (которых) расположены здание, сооружение, объект незавершенного строительства	24:50:0700367:176
4.	Уникальный учетный номер кадастрового квартала, в границах которого расположены здание, сооружение, объект незавершенного строительства	24:50:0700367

1	2	3
5.	Сведения об адресе здания, сооружения, объекта незавершенного строительства	a87782fb-0783-4f20-b8f0-0d13b6e7e8a5
5.1.	Сведения об ином месте нахождения здания, сооружения, объекта незавершенного строительства, не являющегося объектом адресации, в структурированном виде	—
5.2.	Дополнительные сведения о месте нахождения здания, сооружения, объекта незавершенного строительства	—
6.	Иные сведения	—

**3. Пояснения к сведениям об объекте недвижимости с кадастровым номером** 24:50:0700367:98 :

1.	—
----	---

**1. Сведения о характерных точках контура объекта недвижимости с кадастровым номером** 24:50:0000000:22895 :

Система координат		МСК-167 (24)					Зона №		4
Обозначение характерных точек границ	Содержатся в Едином государственном реестре недвижимости			Определены в ходе выполнения комплексных кадастровых работ			Метод определения координат	Формулы, примененные для расчета средней квадратической погрешности определения координат характерных точек (Mt), м, с подставленными в такие формулы значениями и итоговые (вычисленные) значения Mt, м	
	координаты, м		Радиус, м	координаты, м		Радиус, м			
	X	Y	R	X	Y	R			
1	2	3	4	5	6	7	8	9	
н239О	—	—	—	626 090,80	102 454,82	—	Метод спутниковых геодезических измерений (определений)	$\sqrt{(m0^2 + m1^2)} = \sqrt{(0,10^2 + 0,10^2)}$	
н240О	—	—	—	626 092,40	102 458,08	—			
н241О	—	—	—	626 087,36	102 460,56	—			
н242О	—	—	—	626 085,76	102 457,30	—			
н239О	—	—	—	626 090,80	102 454,82	—			

**2. Сведения о характеристиках объекта недвижимости с кадастровым номером** 24:50:0000000:22895 :

№ п/п	Наименование характеристики	Значение характеристики
1	2	3
1.	Вид объекта недвижимости	Здание

1	2	3
2.	Ранее присвоенный государственный учетный номер (инвентарный) здания, сооружения, объекта незавершенного строительства	—
3.	Кадастровый номер земельного участка (земельных участков), в границах которого (которых) расположены здание, сооружение, объект незавершенного строительства	24:50:0700367:49
4.	Уникальный учетный номер кадастрового квартала, в границах которого расположены здание, сооружение, объект незавершенного строительства	24:50:0700367
5.	Сведения об адресе здания, сооружения, объекта незавершенного строительства	—
5.1.	Сведения об ином месте нахождения здания, сооружения, объекта незавершенного строительства, не являющегося объектом адресации, в структурированном виде	—
5.2.	Дополнительные сведения о месте нахождения здания, сооружения, объекта незавершенного строительства	—
6.	Иные сведения	—

**3. Пояснения к сведениям об объекте недвижимости с кадастровым номером** 24:50:0000000:22895 :

1.	—
----	---

**1. Сведения о характерных точках контура объекта недвижимости с кадастровым номером** 24:50:0700367:177 :

Система координат МСК-167 (24) Зона № 4

Обозначение характерных точек границ	Содержатся в Едином государственном реестре недвижимости			Определены в ходе выполнения комплексных кадастровых работ			Метод определения координат	Формулы, примененные для расчета средней квадратической погрешности определения координат характерных точек (Mt), м, с подставленными в такие формулы значениями и итоговые (вычисленные) значения Mt, м
	координаты, м		Радиус, м	координаты, м		Радиус, м		
	X	Y	R	X	Y	R		
1	2	3	4	5	6	7	8	9
н243О	—	—	—	626 152,19	102 502,80	—	Метод спутниковых геодезических измерений (определений)	$\sqrt{(m0^2 + m1^2)} = \sqrt{(0,10^2 + 0,10^2)}$
н250О	—	—	—	626 153,69	102 512,91	—		
н249О	—	—	—	626 147,85	102 513,78	—		

1	2	3	4	5	6	7	8	9
н2460	—	—	—	626 146,35	102 503,67	—	Метод спутниковых геодезических измерений (определений)	$\sqrt{(m0^2 + m1^2)} = \sqrt{(0,10^2 + 0,10^2)}$
н2430	—	—	—	626 152,19	102 502,80	—		

**2. Сведения о характеристиках объекта недвижимости с кадастровым номером** 24:50:0700367:177 :

№ п/п	Наименование характеристики	Значение характеристики
1	2	3
1.	Вид объекта недвижимости	Здание
2.	Ранее присвоенный государственный учетный номер (инвентарный) здания, сооружения, объекта незавершенного строительства	—
3.	Кадастровый номер земельного участка (земельных участков), в границах которого (которых) расположены здание, сооружение, объект незавершенного строительства	24:50:0700367:26
4.	Уникальный учетный номер кадастрового квартала, в границах которого расположены здание, сооружение, объект незавершенного строительства	24:50:0700367
5.	Сведения об адресе здания, сооружения, объекта незавершенного строительства	2c021496-006c-43c7-93c5-fbd56f6cc235
5.1.	Сведения об ином месте нахождения здания, сооружения, объекта незавершенного строительства, не являющегося объектом адресации, в структурированном виде	—
5.2.	Дополнительные сведения о месте нахождения здания, сооружения, объекта незавершенного строительства	—
6.	Иные сведения	—

**3. Пояснения к сведениям об объекте недвижимости с кадастровым номером** 24:50:0700367:177 :

1.	—
----	---

**1. Сведения о характерных точках контура объекта недвижимости с кадастровым номером** 24:50:0700367:178 :

Система координат		МСК-167 (24)					Зона №		4
Обозначение характерных точек границ	Содержатся в Едином государственном реестре недвижимости			Определены в ходе выполнения комплексных кадастровых работ			Метод определения координат	Формулы, примененные для расчета средней квадратической погрешности определения координат характерных точек (Mt), м, с подставленными в такие формулы значениями и итоговые (вычисленные) значения Mt, м	
	координаты, м		Радиус, м	координаты, м		Радиус, м			
	X	Y	R	X	Y	R			
1	2	3	4	5	6	7	8	9	
н2470	—	—	—	626 155,12	102 522,52	—	Метод спутниковых геодезических измерений (определений)	$\sqrt{(m0^2 + m1^2)} = \sqrt{(0,10^2 + 0,10^2)}$	
н2480	—	—	—	626 149,28	102 523,39	—			
н2490	—	—	—	626 147,85	102 513,78	—			
н2500	—	—	—	626 153,69	102 512,91	—			
н2470	—	—	—	626 155,12	102 522,52	—			

**2. Сведения о характеристиках объекта недвижимости с кадастровым номером** 24:50:0700367:178 :

№ п/п	Наименование характеристики	Значение характеристики
1	2	3
1.	Вид объекта недвижимости	Здание
2.	Ранее присвоенный государственный учетный номер (инвентарный) здания, сооружения, объекта незавершенного строительства	—
3.	Кадастровый номер земельного участка (земельных участков), в границах которого (которых) расположены здание, сооружение, объект незавершенного строительства	24:50:0700367:26
4.	Уникальный учетный номер кадастрового квартала, в границах которого расположены здание, сооружение, объект незавершенного строительства	24:50:0700367

1	2	3
5.	Сведения об адресе здания, сооружения, объекта незавершенного строительства	—
5.1.	Сведения об ином месте нахождения здания, сооружения, объекта незавершенного строительства, не являющегося объектом адресации, в структурированном виде	—
5.2.	Дополнительные сведения о месте нахождения здания, сооружения, объекта незавершенного строительства	—
6.	Иные сведения	—
<b>3. Пояснения к сведениям об объекте недвижимости с кадастровым номером <u>24:50:0700367:178</u> :</b>		
1.	—	

**Сведения о зданиях, сооружениях, объектах незавершенного строительства,  
необходимые для исправления реестровых ошибок в сведениях об описании их местоположения**

**1. Сведения о характерных точках контура** \_\_\_\_\_  
 вид объекта недвижимости (здание, сооружение, объект незавершенного строительства)  
 с кадастровым номером \_\_\_\_\_:

Система координат \_\_\_\_\_ Зона № \_\_\_\_\_

Обозначение характерных точек границ	Содержатся в Едином государственном реестре недвижимости			Определены в ходе выполнения комплексных кадастровых работ			Метод определения координат	Формулы, примененные для расчета средней квадратической погрешности определения координат характерных точек (Mt), м, с подставленными в такие формулы значениями и итоговые (вычисленные) значения Mt, м
	координаты, м		Радиус, м	координаты, м		Радиус, м		
	X	Y	R	X	Y	R		
1	2	3	4	5	6	7	8	9

**2. Иные сведения об объекте недвижимости с кадастровым номером** \_\_\_\_\_:

1. \_\_\_\_\_

**3. Пояснения к сведениям об объекте недвижимости с кадастровым номером** \_\_\_\_\_:






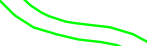

1. \_\_\_\_\_

## Схема границ земельных участков

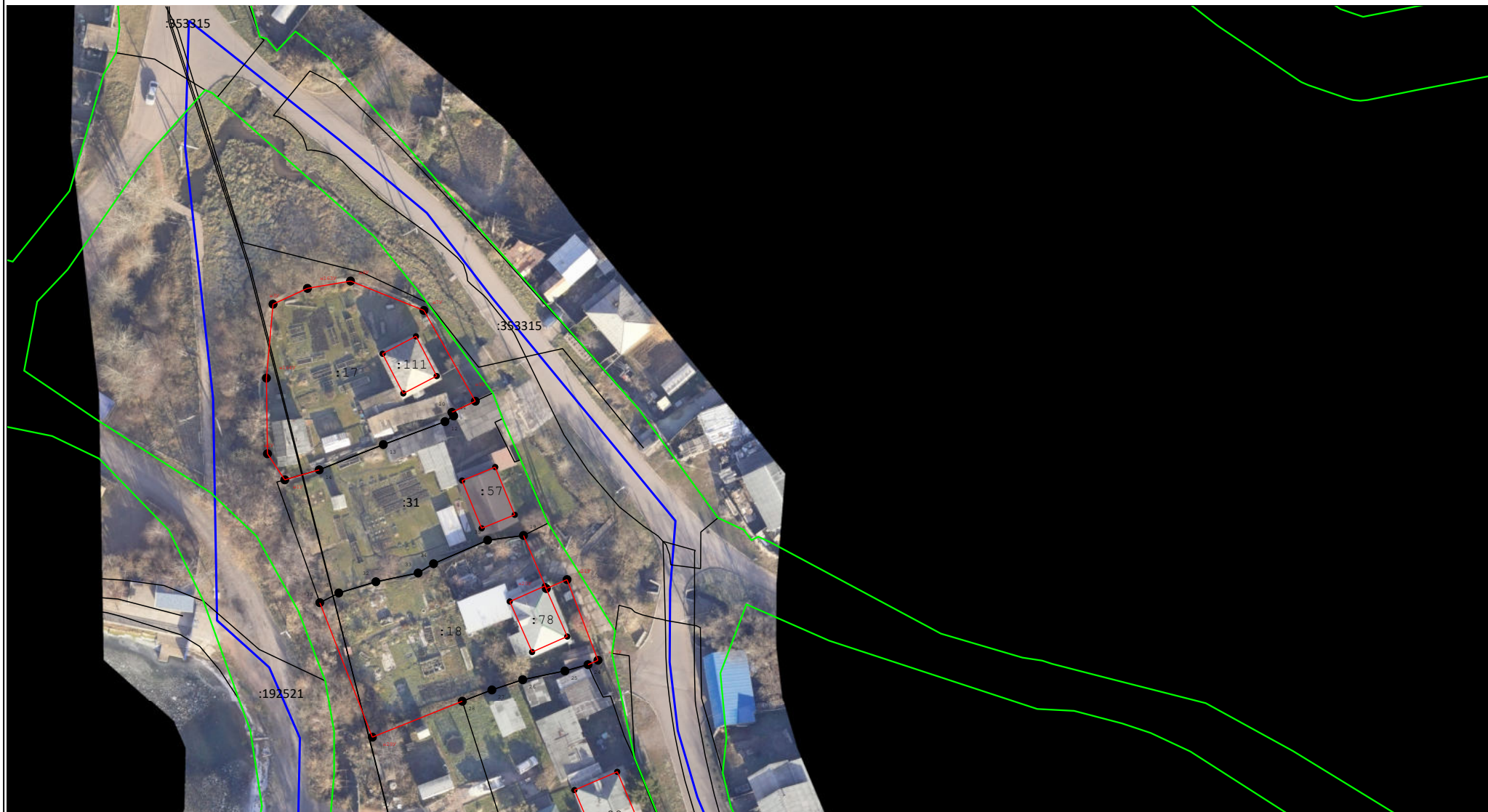


Масштаб 1:5 000

### Условные обозначения:

- 24:11:0010401 - номер кадастрового квартала
-  - граница кадастрового квартала
- : 435** - кадастровый номер объекта недвижимости
-  - вьющая часть границы земельного участка. Часть контура здания, сооружения, объекта незавершенного строительства, образованного проекцией существующей наземной конструктивной конструкции
-  - вновь образованная или уточненная часть границы земельного участка. Часть контура здания, сооружения, объекта незавершенного строительства, образованного проекцией новой наземной конструктивной конструкции
-  - характерная точка границы земельного участка, сведения которой позволяют однозначно определить ее положение на местности
-  - Характерная точка контура здания, сооружения, объекта незавершенного строительства
- 367 - обозначение характерной точки границ земельного участка, местоположение которой не изменилось или было уточнено в результате комплексных кадастровых работ
- н366У** - обозначение новой характерной точки границ земельного участка
- 142 - обозначение прекращающей существующей характерной точки границ земельного участка
-  - красные линии
-  - самозахват территории

# Схема границ земельных участков



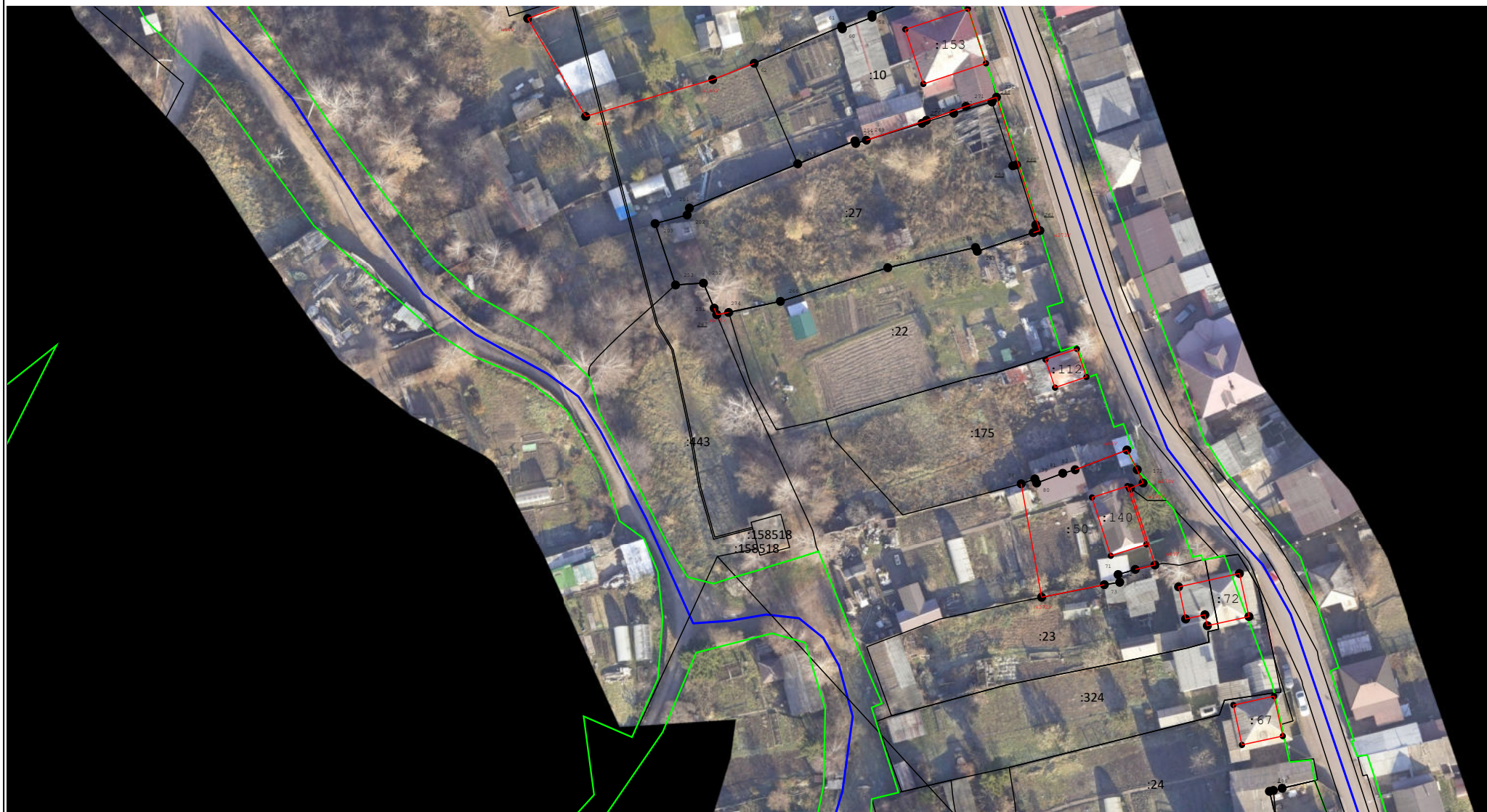
Масштаб 1:1 000

# Схема границ земельных участков



Масштаб 1:1 000

# Схема границ земельных участков



Масштаб 1:1 000

# Схема границ земельных участков



Масштаб 1:1 000







**Схема границ земельных участков**



**Масштаб 1:1 000**

## Схема геодезических построений

### Условные обозначения:

-  - Пункт государственной геодезической сети
-  - Направления геодезических построений при определении координат характерных точек границ земельного участка
-  - часть границы, сведения ЕГРН о которой позволяют однозначно определить ее положение на местности
-  - часть границы, местоположение которой определено при выполнении кадастровых работ
-  - характерная точка границы земельного участка, сведения которой позволяют однозначно определить ее положение на местности
-  - Характерная точка контура здания, сооружения, объекта незавершенного строительства
- : 435** - кадастровый номер объекта недвижимости
- 367** - обозначение характерной точки границ земельного участка, местоположение которой не изменилось или было уточнено в результате комплексных кадастровых работ
- н366У** - обозначение новой характерной точки границ земельного участка

### Схема геодезических построений

