

## КАРТА-ПЛАН ТЕРРИТОРИИ

### Пояснительная записка

#### 1. Сведения о территории выполнения комплексных кадастровых работ:

*Красноярский край, муниципальное образование г. Красноярск, территория кадастрового квартала 24:50:0700366*

(наименование субъекта Российской Федерации, муниципального образования, населенного пункта, уникальные учетные номера кадастровых кварталов, иные сведения, позволяющие определить местоположение территории, на которой выполняются комплексные кадастровые работы, например, наименование садоводческого или огороднического некоммерческого товарищества, гаражного кооператива, элемента планировочной структуры)

#### 2. Основания выполнения комплексных кадастровых работ:

Наименование, дата и номер документа, на основании которого выполняются комплексные кадастровые работы:

*Соглашение о предоставлении из федерального бюджета субсидий, в том числе грантов в форме субсидий, юридическим лицам, индивидуальным предпринимателям, а также физическим лицам № 321-20-2026-006 от 30 января 2026 г.*

3. Дата подготовки карты-плана территории: 6 апреля 2026 г.

#### 4. Сведения о заказчике(ах) комплексных кадастровых работ:

В отношении юридического лица, органа местного самоуправления муниципального района, муниципального округа или городского округа либо уполномоченного исполнительного органа государственной власти субъекта Российской Федерации:

полное или сокращенное (в случае, если имеется) наименование: Управление Росреестра по Красноярскому краю

основной государственный регистрационный номер: 1042402980290

идентификационный номер налогоплательщика: 2466124510

В отношении физического лица или представителя физических или юридических лиц:

фамилия, имя, отчество (последнее - при наличии): —

страховой номер индивидуального лицевого счета в системе обязательного пенсионного страхования Российской Федерации (СНИЛС): —

Наименование и реквизиты документа, подтверждающие полномочия представителя заказчика(ов) комплексных кадастровых работ:

—

Адрес электронной почты (для направления уведомления о результатах внесения сведений в Единый государственный реестр недвижимости):

—

#### 5. Сведения об исполнителе комплексных кадастровых работ:

Полное или сокращенное (в случае, если имеется) наименование и адрес юридического лица, с которым заключен государственный или муниципальный контракт либо договор подряда на выполнение комплексных кадастровых работ:

*Филиал ППК "Роскадастр" по Красноярскому краю, адрес: 660020, Красноярский край, г. Красноярск, ул. Петра Подзолкова, 3*

Фамилия, имя, отчество кадастрового инженера (последнее - при наличии): *Кобыжаков Олег Любимович*  
и основной государственный регистрационный номер кадастрового инженера индивидуального предпринимателя (ОГРНИП): *-*

Страховой номер индивидуального лицевого счета в системе обязательного пенсионного страхования Российской Федерации (СНИЛС) кадастрового инженера: *099-544-323-15*

Уникальный реестровый номер кадастрового инженера в реестре саморегулируемой организации кадастровых инженеров и дата внесения сведений о физическом лице в такой реестр: *1651, 11 октября 2016 г.*

Полное или (в случае, если имеется) сокращенное наименование саморегулируемой организации кадастровых инженеров, членом которой является кадастровый инженер: *Ассоциация "БОКИ"*

Контактный телефон: *+79639569996*

Почтовый адрес и адрес электронной почты, по которым осуществляется связь с кадастровым инженером: *, olegatorr\_26@mail.ru*

#### **6. Перечень документов, использованных при подготовке карты-плана территории:**

№ п/п	Реквизиты документа				
	Вид	Дата	Номер	Наименование	Иные сведения
1	2	3	4	5	6
1	Кадастровый план территории, выдан: Филиал публично-правовой компании "Роскадастр" по Красноярскому краю	13 марта 2026 г.	КУВИ-001/2026-33316810	Кадастровый план территории	—
2	Кадастровый план территории, выдан: Филиал публично-правовой компании "Роскадастр" по Красноярскому краю	19 марта 2026 г.	КУВИ-001/2026-37095221	Кадастровый план территории	—
3	Иной документ	1 ноября 2025 г.	б/н	Цифровой ортофотоплан г. Красноярск	—
4	Иной документ, выдан: ППК "Роскадастр" по Красноярскому краю	18 марта 2025 г.	170-7252/2025	Выписка координат из каталога геодезических пунктов в МСК-167	—

#### **7. Пояснения к карте-плану территории:**

Пояснения к разделам

Комплексные кадастровые работы (далее - ККР) выполнены публично-правовой компанией «Роскадастр» (ППК «Роскадастр») в соответствии с соглашением о предоставлении из федерального бюджета субсидий, в том числе грантов в форме субсидий, юридическим лицам, индивидуальным предпринимателям, а также

физическим лицам от 30.01.2026г. № 321-20-2026-006. Территория выполнения работ: Красноярский край, муниципальное образование г. Красноярск, кадастровый квартал 24:50:0700366.

При подготовке карты (плана) территории (далее – КППР) проведен анализ материалов землеустроительной документации, сведений Единого государственного реестра недвижимости (далее - ЕГРН) в виде кадастровых планов территории (далее – КПП) и выписок из ЕГРН. В результате проведенного анализа выявлено, что по состоянию на 13.03.2026 г. в кадастровом квартале (далее – КК) содержатся сведения о 22 земельных участках (далее - ЗУ) и 25 объектах капитального строительства (далее — ОКС).

Кадастровые работы проводились в соответствии с требованиями к точности и методам определения координат характерных точек границ ЗУ, а также контура здания, сооружения или объекта незавершенного строительства на ЗУ установленными Приказом от 23 октября 2020г. № П/0393 Министерства экономического развития РФ «Об утверждении требований к точности и методам определения координат характерных точек границ земельного участка, требований к точности и методам определения координат характерных точек контура здания, сооружения или объекта незавершенного строительства на земельном участке, а также требований к определению площади здания, сооружения и помещения, машино-места» (далее – П/393).

КППР разработана в соответствии с правилами землепользования и застройки городского округа город Красноярск, утвержденные Решением Красноярского городского Совета депутатов от 07.07.2015 №В-122. Источник официального опубликования: "Городские новости" №102 от 15.07.2015 (первоначальный текст документа). Изменения, внесенные Решением от 16.12.2025 №12-162, опубликованы в сетевом издании "Официальный интернет-портал правовой информации города Красноярска" (PRAVO-ADMKRSK.RU) (опубликовано на Официальном интернет-портале правовой информации города Красноярска <http://pravo-admkrsk.ru> — 24.12.2025).

В ходе выполнения комплексных кадастровых работ, возражений заинтересованных лиц относительно местоположения границ земельных участков, определенных в ходе выполнения комплексных кадастровых работ не поступало. Заключение комиссии не составлялось и отсутствует в составе приложения.

На территории КК в результате выполнения ККР осуществлено:

- уточнение местоположения границ ЗУ — 4 ед.;
- исправление реестровых ошибок в сведениях ЕГРН о местоположении границ ЗУ – 2 ед. ;
- уточнение местоположения на ЗУ ОКС - 14 ед. ;
- исправление реестровых ошибок в сведениях ЕГРН о местоположении границ ОКС — 2 ед.

Сведения об уточняемых ЗУ

В соответствии с п.1 ст.42.8 221-ФЗ «О кадастровой деятельности» от 24.07.2007г. (далее - 221-ФЗ) выполнение ККР по уточнению местоположения границ ЗУ осуществляется по правилам, предусмотренным ч.1.1 ст.43 Федерального закона от 13.07.2015 года № 218-ФЗ «О государственной регистрации недвижимости» (далее - 218-ФЗ), в том числе с использованием документов, указанных в ч.3 ст.42.6 221-ФЗ. В результате ККР уточнены границы 4 ЗУ с КН: 24:50:0700366:10, 24:50:0700366:12, 24:50:0700366:15, 24:50:0700366:20.

Из них площадь 4 ЗУ не изменена, либо изменена в пределах 10% от площади ЗУ, сведения о которой относительно этого ЗУ содержатся в ЕГРН.

Сведения об уточняемых ЗУ, необходимые для исправления РО в сведениях о местоположении их границ.

При выполнении ККР были выявлены и устранены РО в описании местоположения границ в отношении 2 ЗУ. Исправление РО проведено в связи с выявлением несоответствия фактического местоположения на местности границ ЗУ сведениям ЕГРН, а также устранения и недопущения чересполосицы и пересечений между смежными ЗУ:

ЗУ с КН 24:50:0700366:7 – при выполнении ККР выявлены и устранены области чересполосицы с КН 24:50:0700366:18 (путем добавления/исключения точек ЗУ, создающих такие области). Исправление выполнено в пределах допустимого отклонения (до + 10% от площади) декларируемая площадь 802 кв.м., в соответствии с требованиями законодательства, с целью устранения реестровой ошибки.

ЗУ с КН 24:50:0700366:2 - при выполнении ККР выявлены и устранены области чересполосицы с КН 24:50:0700366:105 (путем добавления/исключения точек ЗУ,

создающих такие области). Исправление выполнено в пределах допустимого отклонения (до + 10% от площади) декларируемая площадь 718 кв.м , в соответствии с требованиями законодательства, с целью устранения реестровой ошибки. Граница со стороны дороги не правилась, так как приведение границ к фактическому использованию влечет увеличение площади участка за счет территории, занятой красными линиями.

Не включены в КПТР 16 ЗУ по следующим причинам:

- 15 ЗУ с КН: 24:50:0700366:1, 24:50:0700366:103, 24:50:0700366:104, 24:50:0700366:105, 24:50:0700366:109, 24:50:0700366:18, 24:50:0700366:23, 24:50:0700366:30, 24:50:0700366:4, 24:50:0700366:42, 24:50:0700366:43, 24:50:0700366:45, 24:50:0700366:46, 24:50:0700366:5 не изменили свое местоположение относительно сведений ЕГРН и остаются границах.

Из них смежные границы ЗУ с КН 24:50:0700366:23 и ЗУ с КН 24:50:0700366:5 — исправление реестровой ошибки в части приведения границ к фактическому использованию невозможно, отсутствуют основания, подтверждающие, что существующее ограждение находится на данном месте более 15 лет, также по ЗУ с КН 24:50:0700366:5 в ЕГРН содержатся актуальные сведения межевания 2024 года, имеется согласие.

- 1 ЗУ с КН 24:50:0700366:14 - не получено согласия правообладателя с результатами ККР на уменьшение площади более 10% (п.5 ст. 42.8 221-ФЗ). Информирован, ждем ответ.

Также сообщаем, что по ЗУ с КН: 24:50:0700366:2, 24:50:0700366:104, 24:50:0700366:30, 24:50:0700366:42, 24:50:0700366:12, 24:50:0700366:103, 24:50:0700366:109, 24:50:0700366:46, 24:50:0700366:18, 24:50:0700366:45, 24:50:0700366:23, 24:50:0700366:5, 24:50:0700366:4 в ОМС подготовлены сведения в рамках исполнения положений по ст. 42.8 221-ФЗ. (самозахваты).

В отношении пустых земельных участков подготовлен запрос в ОМС: ЗУ по ул. Сельская, 9, ул. Сельская, 7/1, ул. Сельская, 7/2.

Описание местоположения ОКС на ЗУ

В результате выполнения ККР в соответствии с ч.1, п.2 ч.2 ст.42.1 221-ФЗ были уточнены границы 14 ОКС с кадастровыми номерами: 24:50:0700366:53, 24:50:0700366:55, 24:50:0700366:56, 24:50:0700366:57, 24:50:0700366:61, 24:50:0700366:62, 24:50:0700366:68, 24:50:0700366:78, 24:50:0700366:79, 24:50:0700366:80, 24:50:0700366:82, 24:50:0700366:85, 24:50:0700366:91

местоположения ОКС осуществлялось при выполнении геодезических работ, с учетом установленной нормативной точности по наружным стенам без изменения основных характеристик.

Под ОКС с КН: 24:50:0700366:77, 24:50:0700366:108 сформированы сведения по ЗУ направлены в ОМС.

Сведения об ОКС, необходимые для исправления РО в сведениях об описании их местоположения

При выполнении ККР в отношении 2 ОКС с кадастровыми номерами:

24:50:0700366:108, 24:50:0700366:67 было выявлено несоответствие фактического местоположения контура контуру, РО ошибок в описании местоположения ОКС осуществлено в соответствии с ч.1, п.2 ч.2 ст.42.1 221-ФЗ.

Не включены в КПТР ОКС по следующим причинам:

- остаются в исходных границах 6 ОКС с кадастровыми номерами: 24:50:0700366:106, 24:50:0700366:107, 24:50:0700366:47, 24:50:0700366:50, 24:50:0700366:76, 24:50:0700366:86.

- 3 ОКС с КН: 24:50:0700366:60, 24:50:0700366:63, 24:50:0700366:87 - прекратили свое существование, сведения переданы в ОМС для последующего снятия объектов с ГКУ, а также информирования собственников о необходимости снять объекты с ГКУ.

В связи с отсутствием уникального номера адресов объектов адресации в государственном адресном реестре, присвоенным в соответствии с порядком ведения государственного адресного реестра, утвержденным на основании пункта 3 части 2 статьи 5 Федерального закона от 28 декабря 2013 г. N 443-ФЗ «О федеральной информационной адресной системе и о внесении изменений в Федеральный закон «Об общих принципах организации местного самоуправления в Российской Федерации» для проведения работ по актуализации адресов объектов недвижимости в ФИАС и ЕГРН направлен перечень объектов недвижимости в ОМС. В перечень входит 3 ЗУ с кадастровыми номерами: 24:50:0700366:10, 24:50:0700366:12, 24:50:0700366:15 и 1 ОКС с кадастровыми номерами: 24:50:0700366:78.

### Сведения о пунктах геодезической сети и средствах измерений

#### 1. Сведения о пунктах геодезической сети:

№ п/п	Вид геодезической сети	Название пункта геодезической сети и тип знака	Система координат пункта геодезической сети	Координаты пункта, м		Дата обследования 18 марта 2025 г.		
						Сведения о состоянии		
				Х	У	наружного знака пункта	центра пункта	марки центра пункта
1	2	3	4	5	6	7	8	9
1	Государственная геодезическая сеть. 2 класс	Сергеевский, пир	МСК-167 (24)	628 346,11	103 973,65	Утрачен	Сохранился	Сохранился
2	Государственная геодезическая сеть. 2 класс	Красная Горка, пир.		629 414,22	108 703,13			
3	Государственная геодезическая сеть. 2 класс	Бугач, пир		635 597,44	94 689,09			

#### 2. Сведения об использованных средствах измерений:

№ п/п	Наименование и обозначение типа средства измерений - прибора (инструмента, аппаратуры)	Заводской или серийный номер средства измерений	Реквизиты свидетельства о поверке прибора (инструмента, аппаратуры) и (или) срок действия поверки
1	2	3	4
1	GNSS-приемник спутниковый геодезический двухчастотный GX1220GG	350598	№ С-ГКФ/21-07-2025/448858798 до 20.07.2026

**Сведения об уточняемых земельных участках**

**1. Сведения о характерных точках границ уточняемого земельного участка с кадастровым номером** 24:50:0700366:10 :  
 Система координат МСК-167 (24) Зона № 4

Обозначение характерных точек границ	Координаты, м				Метод определения координат	Формулы, примененные для расчета средней квадратической погрешности определения координат характерных точек границ (Mt), с подставленными в такие формулы значениями и итоговые (вычисленные) значения Mt, м	Описание закрепления точки
	содержатся в Едином государственном реестре недвижимости		определены в результате выполнения комплексных кадастровых работ				
	X	Y	X	Y			
1	2	3	4	5	6	7	8
35	—	—	626 601,19	102 229,58	Метод спутниковых геодезических измерений (определений)	$\sqrt{(m0^2 + m1^2)} = \sqrt{(0,10^2 + 0,10^2)} = 0,10$	—
36	—	—	626 597,83	102 243,96			
37	—	—	626 591,78	102 274,15			
127	—	—	626 591,81	102 274,34			
н274У	—	—	626 592,48	102 275,44			
38	—	—	626 582,53	102 273,85			
н39У	—	—	626 581,76	102 276,02			
н40У	—	—	626 573,09	102 272,43			
41	—	—	626 573,57	102 268,41			
42	—	—	626 575,29	102 256,34			
43	—	—	626 576,27	102 249,41			

1	2	3	4	5	6	7	8
44	—	—	626 576,58	102 249,22	Метод спутниковых геодезических измерений (определений)	$\sqrt{(m0^2 + m1^2)} = \sqrt{(0,10^2 + 0,10^2)} = 0,10$	—
45	—	—	626 577,75	102 243,84			
46	—	—	626 579,61	102 237,64			
47	—	—	626 582,55	102 227,44			
48	—	—	626 583,48	102 223,37			
н275У	—	—	626 583,82	102 222,16			
н276У	—	—	626 601,72	102 228,13			
35	—	—	626 601,19	102 229,58			

**2. Сведения о частях границ уточняемого земельного участка с кадастровым номером** 24:50:0700366:10 :

Обозначение части границ		Горизонтальное проложение (S), м	Описание прохождения части границ	Сведения о согласовании местоположения границ (согласовано/спорное)
от т.	до т.			
1	2	3	4	5
35	36	14,77	—	согласовано
36	37	30,79		
37	127	0,19		
127	н274У	1,29		
н274У	38	10,08		
38	н39У	2,30		
н39У	н40У	9,38		
н40У	41	4,05		
41	42	12,19		
42	43	7,00		
43	44	0,36		
44	45	5,51		
45	46	6,47		
46	47	10,62		

1	2	3	4	5
47	48	4,17	—	согласовано
48	н275У	1,26		
н275У	н276У	18,87		
н276У	35	1,54		

**3. Сведения о характеристиках уточняемого земельного участка с кадастровым номером** 24:50:0700366:10 :

№ п/п	Наименование характеристики земельного участка	Значение характеристики
1	2	3
1.	Сведения об адресе земельного участка	—
1.1.	Сведения об ином месте нахождения земельного участка, не являющегося объектом адресации, в структурированном виде	—
1.2.	Дополнительные сведения о месте нахождения земельного участка	—
2.	Площадь земельного участка ± величина погрешности определения (вычисления) площади ( $P \pm \Delta P$ ), м <sup>2</sup>	972 ± 11
3.	Формула, примененная для вычисления предельной погрешности определения площади земельного участка, с подставленными значениями и итоговые (вычисленные) значения	$3,5 * M_t * \sqrt{P} = 3,5 * 0,10 * \sqrt{972} = 11$
4.	Площадь земельного участка согласно сведениям Единого государственного реестра недвижимости (Ркад), м <sup>2</sup>	899
5.	Оценка расхождения Р и Ркад ( $P - P_{кад}$ ), м <sup>2</sup>	73
6.	Предельный минимальный и максимальный размеры земельного участка (Рмин и Рмакс), м <sup>2</sup>	— —
7.	Вид (виды) разрешенного использования	—
7.1.	Дополнительные сведения об использовании земельного участка	—
8.	Кадастровый или иной государственный учетный номер (инвентарный) здания, сооружения, объекта незавершенного строительства, расположенного на земельном участке	24:50:0700366:50
9.	Сведения о земельных участках (землях общего пользования, территории общего пользования), посредством которых обеспечивается доступ	Земли общего пользования
10.	Иные сведения	—

**4. Пояснения к сведениям об уточняемом земельном участке с кадастровым номером** 24:50:0700366:10 :

1.	—
----	---

**1. Сведения о характерных точках границ уточняемого земельного участка с кадастровым номером**

24:50:0700366:12

:

Система координат

МСК-167 (24)

Зона №

4

Обозначение характерных точек границ	Координаты, м				Метод определения координат	Формулы, примененные для расчета средней квадратической погрешности определения координат характерных точек границ (Mt), с подставленными в такие формулы значениями и итоговые (вычисленные) значения Mt, м	Описание закрепления точки
	содержатся в Едином государственном реестре недвижимости		определены в результате выполнения комплексных кадастровых работ				
	X	Y	X	Y			
1	2	3	4	5	6	7	8
103	—	—	626 634,44	102 290,19	Метод спутниковых геодезических измерений (определений)	$\sqrt{(m0^2 + m1^2)} = \sqrt{(0,10^2 + 0,10^2)} = 0,10$	—
104	—	—	626 632,06	102 299,22			
105	—	—	626 618,78	102 295,31			
106	—	—	626 615,15	102 294,24			
107	—	—	626 615,14	102 294,12			
108	—	—	626 615,82	102 291,20			
н128У	—	—	626 623,39	102 260,36			
н112У	—	—	626 625,18	102 243,28			
н115У	—	—	626 646,00	102 249,35			
н116У	—	—	626 644,37	102 258,63			
н130У	—	—	626 633,56	102 289,80			
103	—	—	626 634,44	102 290,19			

**2. Сведения о частях границ уточняемого земельного участка с кадастровым номером 24:50:0700366:12 :**

Обозначение части границ		Горизонтальное проложение (S), м	Описание прохождения части границ	Сведения о согласовании местоположения границ (согласовано/спорное)
от т.	до т.			
1	2	3	4	5
103	104	9,34	—	согласовано
104	105	13,84		
105	106	3,78		
106	107	0,12		
107	108	3,00		
108	н128У	31,76		
н128У	н112У	17,17		
н112У	н115У	21,69		
н115У	н116У	9,42		
н116У	н130У	32,99		
н130У	103	0,96		

**3. Сведения о характеристиках уточняемого земельного участка с кадастровым номером 24:50:0700366:12 :**

№ п/п	Наименование характеристики земельного участка	Значение характеристики
1	2	3
1.	Сведения об адресе земельного участка	—
1.1.	Сведения об ином месте нахождения земельного участка, не являющегося объектом адресации, в структурированном виде	—
1.2.	Дополнительные сведения о месте нахождения земельного участка	—
2.	Площадь земельного участка ± величина погрешности определения (вычисления) площади ( $P \pm \Delta P$ ), м <sup>2</sup>	979 ± 11
3.	Формула, примененная для вычисления предельной погрешности определения площади земельного участка, с подставленными значениями и итоговые (вычисленные) значения	$3,5 * M_t * \sqrt{P} = 3,5 * 0,10 * \sqrt{979} = 11$
4.	Площадь земельного участка согласно сведениям Единого государственного реестра недвижимости (Ркад), м <sup>2</sup>	890
5.	Оценка расхождения Р и Ркад ( $P - P_{кад}$ ), м <sup>2</sup>	89
6.	Предельный минимальный и максимальный размеры земельного участка (Рмин и Рмакс), м <sup>2</sup>	— —
7.	Вид (виды) разрешенного использования	—

1	2	3
7.1.	Дополнительные сведения об использовании земельного участка	—
8.	Кадастровый или иной государственный учетный номер (инвентарный) здания, сооружения, объекта незавершенного строительства, расположенного на земельном участке	—
9.	Сведения о земельных участках (землях общего пользования, территории общего пользования), посредством которых обеспечивается доступ	Земли общего пользования
10.	Иные сведения	—

**4. Пояснения к сведениям об уточняемом земельном участке с кадастровым номером** 24:50:0700366:12 :

1.	—
----	---

**1. Сведения о характерных точках границ уточняемого земельного участка с кадастровым номером** 24:50:0700366:15 :  
Система координат МСК-167 (24) Зона № 4

Обозначение характерных точек границ	Координаты, м				Метод определения координат	Формулы, примененные для расчета средней квадратической погрешности определения координат характерных точек границ (Mt), с подставленными в такие формулы значениями и итоговые (вычисленные) значения Mt, м	Описание закрепления точки
	содержатся в Едином государственном реестре недвижимости		определены в результате выполнения комплексных кадастровых работ				
	X	Y	X	Y			
1	2	3	4	5	6	7	8
95	—	—	626 678,40	102 299,86	Метод спутниковых геодезических измерений (определений)	$\sqrt{(m0^2 + m1^2)} = \sqrt{(0,10^2 + 0,10^2)} = 0,10$	—
96	—	—	626 676,86	102 317,20			
97	—	—	626 673,81	102 335,69			
н133У	—	—	626 653,93	102 330,48			
н98У	—	—	626 652,65	102 328,07			
н99У	—	—	626 655,92	102 319,76			

1	2	3	4	5	6	7	8
н100У	—	—	626 659,30	102 306,19	Метод спутниковых геодезических измерений (определений)	$\sqrt{(m_0^2 + m_1^2)} = \sqrt{(0,10^2 + 0,10^2)} = 0,10$	—
н101У	—	626 660,93	102 300,64				
102	—	626 660,76	102 297,00				
95	—	626 678,40	102 299,86				

**2. Сведения о частях границ уточняемого земельного участка с кадастровым номером** 24:50:0700366:15 :

Обозначение части границ		Горизонтальное проложение (S), м	Описание прохождения части границ	Сведения о согласовании местоположения границ (согласовано/спорное)
от т.	до т.			
1	2	3	4	5
95	96	17,41	—	согласовано
96	97	18,74		
97	н133У	20,55		
н133У	н98У	2,73		
н98У	н99У	8,93		
н99У	н100У	13,98		
н100У	н101У	5,78		
н101У	102	3,64		
102	95	17,87		

**3. Сведения о характеристиках уточняемого земельного участка с кадастровым номером** 24:50:0700366:15 :

№ п/п	Наименование характеристики земельного участка	Значение характеристики
1	2	3
1.	Сведения об адресе земельного участка	—
1.1.	Сведения об ином месте нахождения земельного участка, не являющегося объектом адресации, в структурированном виде	—
1.2.	Дополнительные сведения о месте нахождения земельного участка	—
2.	Площадь земельного участка ± величина погрешности определения (вычисления) площади ( $P \pm \Delta P$ ), м <sup>2</sup>	689 ± 9

1	2	3
3.	Формула, примененная для вычисления предельной погрешности определения площади земельного участка, с подставленными значениями и итоговые (вычисленные) значения	$3,5 * Mt * \sqrt{P} = 3,5 * 0,10 * \sqrt{689} = 9$
4.	Площадь земельного участка согласно сведениям Единого государственного реестра недвижимости (Ркад), м <sup>2</sup>	679
5.	Оценка расхождения Р и Ркад (Р - Ркад), м <sup>2</sup>	10
6.	Предельный минимальный и максимальный размеры земельного участка (Рмин и Рмакс), м <sup>2</sup>	— —
7.	Вид (виды) разрешенного использования	—
7.1.	Дополнительные сведения об использовании земельного участка	—
8.	Кадастровый или иной государственный учетный номер (инвентарный) здания, сооружения, объекта незавершенного строительства, расположенного на земельном участке	—
9.	Сведения о земельных участках (землях общего пользования, территории общего пользования), посредством которых обеспечивается доступ	Земли общего пользования
10.	Иные сведения	—

**4. Пояснения к сведениям об уточняемом земельном участке с кадастровым номером** 24:50:0700366:15 :

1.	—
----	---

**1. Сведения о характерных точках границ уточняемого земельного участка с кадастровым номером** 24:50:0700366:20 :  
Система координат МСК-167 (24) Зона № 4

Обозначение характерных точек границ	Координаты, м				Метод определения координат	Формулы, примененные для расчета средней квадратической погрешности определения координат характерных точек границ (Mt), с подставленными в такие формулы значениями и итоговые (вычисленные) значения Mt, м	Описание закрепления точки
	содержатся в Едином государственном реестре недвижимости		определены в результате выполнения комплексных кадастровых работ				
	X	Y	X	Y			
1	2	3	4	5	6	7	8
1	—	—	626 386,51	102 172,53	Метод спутниковых геодезических измерений (определений)	$\sqrt{(m0^2 + m1^2)} = \sqrt{(0,10^2 + 0,10^2)} = 0,10$	—

1	2	3	4	5	6	7	8
134	—	—	626 380,42	102 193,01	Метод спутниковых геодезических измерений (определений)	$\sqrt{(m0^2 + m1^2)} = \sqrt{(0,10^2 + 0,10^2)} = 0,10$	—
2	—	—	626 375,99	102 207,50			
нЗУ	—	—	626 373,03	102 217,34			
н135У	—	—	626 355,61	102 207,76			
н5У	—	—	626 357,25	102 200,83			
н6У	—	—	626 342,73	102 193,89			
н7У	—	—	626 335,05	102 183,67			
8	—	—	626 335,66	102 180,04			
9	—	—	626 338,75	102 161,68			
10	—	—	626 364,36	102 167,40			
1	—	—	626 386,51	102 172,53			

**2. Сведения о частях границ уточняемого земельного участка с кадастровым номером** 24:50:0700366:20 :

Обозначение части границ		Горизонтальное проложение (S), м	Описание прохождения части границ	Сведения о согласовании местоположения границ (согласовано/спорное)
от т.	до т.			
1	2	3	4	5
1	134	21,37	—	согласовано
134	2	15,15		
2	нЗУ	10,28		
нЗУ	н135У	19,88		
н135У	н5У	7,12		
н5У	н6У	16,09		
н6У	н7У	12,78		
н7У	8	3,68		
8	9	18,62		

1	2	3	4	5
9	10	26,24	—	согласовано
10	1	22,74	—	

**3. Сведения о характеристиках уточняемого земельного участка с кадастровым номером 24:50:0700366:20 :**

№ п/п	Наименование характеристики земельного участка	Значение характеристики
1	2	3
1.	Сведения об адресе земельного участка	43894486-6da4-49ed-b0fa-3306e7901168
1.1.	Сведения об ином месте нахождения земельного участка, не являющегося объектом адресации, в структурированном виде	—
1.2.	Дополнительные сведения о месте нахождения земельного участка	—
2.	Площадь земельного участка ± величина погрешности определения (вычисления) площади ( $P \pm \Delta P$ ), м <sup>2</sup>	1 695 ± 14
3.	Формула, примененная для вычисления предельной погрешности определения площади земельного участка, с подставленными значениями и итоговые (вычисленные) значения	$3,5 * M_t * \sqrt{P} = 3,5 * 0,10 * \sqrt{1\ 695} = 14$
4.	Площадь земельного участка согласно сведениям Единого государственного реестра недвижимости (Ркад), м <sup>2</sup>	1 695
5.	Оценка расхождения Р и Ркад ( $P - P_{кад}$ ), м <sup>2</sup>	0
6.	Предельный минимальный и максимальный размеры земельного участка (Рмин и Рмакс), м <sup>2</sup>	— —
7.	Вид (виды) разрешенного использования	—
7.1.	Дополнительные сведения об использовании земельного участка	—
8.	Кадастровый или иной государственный учетный номер (инвентарный) здания, сооружения, объекта незавершенного строительства, расположенного на земельном участке	24:50:0700366:82
9.	Сведения о земельных участках (землях общего пользования, территории общего пользования), посредством которых обеспечивается доступ	24:50:0000000:156604
10.	Иные сведения	—

**4. Пояснения к сведениям об уточняемом земельном участке с кадастровым номером 24:50:0700366:20 :**

1.	—
----	---

**Сведения об уточняемых земельных участках, необходимые для исправления реестровых ошибок в сведениях о местоположении их границ**

**1. Сведения о характерных точках границ уточняемого земельного участка с кадастровым номером** 24:50:0700366:7 :

Система координат МСК-167 (24) Зона № 4

Обозначение характерных точек границ	Координаты, м				Метод определения координат	Формулы, примененные для расчета средней квадратической погрешности определения координат характерных точек границ (Mt), с подставленными в такие формулы значениями и итоговые (вычисленные) значения Mt, м	Описание закрепления точки
	содержатся в Едином государственном реестре недвижимости		определены в результате выполнения комплексных кадастровых работ				
	X	Y	X	Y			
1	2	3	4	5	6	7	8
1	626 498,80	102 198,38	626 498,80	102 198,38	Метод спутниковых геодезических измерений (определений)	$\sqrt{(m0^2 + m1^2)} = \sqrt{(0,10^2 + 0,10^2)} = 0,10$	—
1	626 498,42	102 199,40	626 498,42	102 199,40			
2	626 493,65	102 218,62	626 493,65	102 218,62			
2	626 491,74	102 226,62	626 491,74	102 226,62			
136	—	—	626 488,23	102 241,33			
3	626 486,97	102 242,90	626 486,97	102 242,90			
4	626 486,52	102 249,38	626 486,52	102 249,38			
5	626 469,95	102 244,76	626 469,95	102 244,76			
3	626 472,54	102 236,63	626 472,54	102 236,63			
6	626 484,20	102 196,28	626 484,20	102 196,28			
7	626 488,86	102 197,51	626 488,86	102 197,51			

1	2	3	4	5	6	7	8
8	626 489,21	102 196,40	626 489,21	102 196,40	Метод спутниковых геодезических измерений (определений)	$\sqrt{(m_0^2 + m_1^2)} = \sqrt{(0,10^2 + 0,10^2)} = 0,10$	—
1	626 498,80	102 198,38	626 498,80	102 198,38			

**2. Сведения о частях границ уточняемого земельного участка с кадастровым номером** 24:50:0700366:7 :

Обозначение части границ		Горизонтальное проложение (S), м	Описание прохождения части границ	Сведения о согласовании местоположения границ (согласовано/спорное)
от т.	до т.			
1	2	3	4	5
1	1	1,09	—	согласовано
1	2	19,80		
2	2	8,22		
2	136	15,12		
136	3	2,01		
3	4	6,50		
4	5	17,20		
5	3	8,53		
3	6	42,00		
6	7	4,82		
7	8	1,16		
8	1	9,79		

**3. Сведения о характеристиках уточняемого земельного участка с кадастровым номером** 24:50:0700366:7 :

№ п/п	Наименование характеристики	Значение характеристики
1	2	3
1.	Сведения об адресе земельного участка	41e97e8e-0bca-40f6-842d-4902d00aeba4
1.1.	Сведения об ином месте нахождения земельного участка, не являющегося объектом адресации, в структурированном виде	—
1.2.	Дополнительные сведения о месте нахождения земельного участка	—
2.	Площадь земельного участка ± величина погрешности определения (вычисления) площади ( $P \pm \Delta P$ ), м <sup>2</sup>	802 ± 10
3.	Формула, примененная для вычисления предельной погрешности определения площади земельного участка, с подставленными значениями и итоговые (вычисленные) значения	$3,5 * M_t * \sqrt{P} = 3,5 * 0,10 * \sqrt{802} = 10$

1	2	3
4.	Площадь земельного участка согласно сведениям Единого государственного реестра недвижимости (Ркад), м <sup>2</sup>	796
5.	Оценка расхождения Р и Ркад (Р - Ркад), м <sup>2</sup>	6
6.	Предельный минимальный и максимальный размеры земельного участка (Рмин и Рмакс), м <sup>2</sup>	— —
7.	Кадастровый или иной государственный учетный номер (инвентарный) здания, сооружения, объекта незавершенного строительства, расположенного на земельном участке	24:50:0700366:85
8.	Вид (виды) разрешенного использования	—
8.1.	Дополнительные сведения об использовании земельного участка	—
9.	Сведения о земельных участках (землях общего пользования, территории общего пользования), посредством которых обеспечивается доступ	24:50:0000000:156604
10.	Иные сведения	При выполнении ККР выявлены и устранены области чересполосицы с КН 24:50:0700366:18 (путем добавления/исключения точек ЗУ, создающих такие области). Исправление выполнено в пределах допустимого отклонения (до + 10% от площади) декларируемая площадь 802 кв.м., в соответствии с требованиями законодательства, с целью устранения реестровой ошибки.

**4. Пояснения к сведениям об уточняемом земельном участке с кадастровым номером** 24:50:0700366:7 :

1. —

**1. Сведения о характерных точках границ уточняемого земельного участка с кадастровым номером** 24:50:0700366:2 :

Система координат МСК-167 (24) Зона № 4

Обозначение характерных точек границ	Координаты, м				Метод определения координат	Формулы, примененные для расчета средней квадратической погрешности определения координат характерных точек границ (Mt), с подставленными в такие формулы значениями и итоговые (вычисленные) значения Mt, м	Описание закрепления точки
	содержатся в Едином государственном реестре недвижимости		определены в результате выполнения комплексных кадастровых работ				
	X	Y	X	Y			
1	2	3	4	5	6	7	8
1	626 749,21	102 303,07	626 749,21	102 303,07	Метод спутниковых геодезических измерений (определений)	$\sqrt{(m0^2 + m1^2)} = \sqrt{(0,10^2 + 0,10^2)} = 0,10$	—

1	2	3	4	5	6	7	8
2	626 749,63	102 306,43	626 749,63	102 306,43	Метод спутниковых геодезических измерений (определений)	$\sqrt{(m_0^2 + m_1^2)} = \sqrt{(0,10^2 + 0,10^2)} = 0,10$	
3	626 746,07	102 331,14	—	—		—	
240	—	—	626 746,08	102 331,14	Метод спутниковых геодезических измерений (определений)	$\sqrt{(m_0^2 + m_1^2)} = \sqrt{(0,10^2 + 0,10^2)} = 0,10$	—
1	626 745,73	102 331,25	626 745,73	102 331,25			
2	626 745,77	102 331,78	626 745,77	102 331,78			
3	626 742,59	102 331,95	626 742,59	102 331,95			
4	626 736,17	102 333,37	626 736,17	102 333,37			
5	626 734,69	102 333,42	626 734,69	102 333,42			
6	626 734,22	102 333,43	626 734,22	102 333,43			
7	626 731,37	102 333,75	626 731,37	102 333,75			
8	626 726,78	102 334,39	626 726,78	102 334,39			
9	626 726,60	102 318,01	626 726,60	102 318,01			
10	626 726,59	102 316,71	626 726,59	102 316,71			
11	626 726,54	102 312,69	626 726,54	102 312,69			
12	626 726,54	102 312,05	626 726,54	102 312,05			
56	626 726,71	102 304,03	626 726,71	102 304,03			
55	626 726,81	102 299,77	626 726,81	102 299,77			
15	626 735,06	102 301,17	—	—	—	—	
16	626 741,14	102 301,95	—	—	—	—	

1	2	3	4	5	6	7	8
17	626 744,23	102 302,64	—	—	—	—	—
137	—	—	626 747,29	102 302,75	Метод спутниковых геодезических измерений (определений)	$\sqrt{(m0^2 + m1^2)} = \sqrt{(0,10^2 + 0,10^2)} = 0,10$	
1	626 749,21	102 303,07	626 749,21	102 303,07			

**2. Сведения о частях границ уточняемого земельного участка с кадастровым номером** \_\_\_\_\_ **24:50:0700366:2** \_\_\_\_\_ :

Обозначение части границ		Горизонтальное проложение (S), м	Описание прохождения части границ	Сведения о согласовании местоположения границ (согласовано/спорное)
от т.	до т.			
1	2	3	4	5
1	2	3,39	—	согласовано
2	240	24,96		
240	1	0,37		
1	2	0,53		
2	3	3,18		
3	4	6,58		
4	5	1,48		
5	6	0,47		
6	7	2,87		
7	8	4,63		
8	9	16,38		
9	10	1,30		
10	11	4,02		
11	12	0,64		
12	56	8,02		
56	55	4,26		
55	137	20,70		
137	1	1,95		

**3. Сведения о характеристиках уточняемого земельного участка с кадастровым номером** \_\_\_\_\_ **24:50:0700366:2** \_\_\_\_\_ :

№ п/п	Наименование характеристики	Значение характеристики
1	2	3

1	2	3
1.	Сведения об адресе земельного участка	84a78412-10b9-453e-a25d-addb0b7fb56d
1.1.	Сведения об ином месте нахождения земельного участка, не являющегося объектом адресации, в структурированном виде	—
1.2.	Дополнительные сведения о месте нахождения земельного участка	—
2.	Площадь земельного участка ± величина погрешности определения (вычисления) площади ( $P \pm \Delta P$ ), м <sup>2</sup>	675 ± 9
3.	Формула, примененная для вычисления предельной погрешности определения площади земельного участка, с подставленными значениями и итоговые (вычисленные) значения	$3,5 * M_t * \sqrt{P} = 3,5 * 0,10 * \sqrt{(675)} = 9$
4.	Площадь земельного участка согласно сведениям Единого государственного реестра недвижимости (Ркад), м <sup>2</sup>	672
5.	Оценка расхождения Р и Ркад ( $P - P_{кад}$ ), м <sup>2</sup>	3
6.	Предельный минимальный и максимальный размеры земельного участка (Рмин и Рмакс), м <sup>2</sup>	— —
7.	Кадастровый или иной государственный учетный номер (инвентарный) здания, сооружения, объекта незавершенного строительства, расположенного на земельном участке	24:50:0700366:61
8.	Вид (виды) разрешенного использования	—
8.1.	Дополнительные сведения об использовании земельного участка	—
9.	Сведения о земельных участках (землях общего пользования, территории общего пользования), посредством которых обеспечивается доступ	24:50:0000000:1442, 24:50:0000000:1308
10.	Иные сведения	При выполнении ККР выявлены и устранены области чересполосицы с КН 24:50:0700366:105 (путем добавления/исключения точек ЗУ, создающих такие области). Исправление выполнено в пределах допустимого отклонения (до + 10% от площади) декларированная площадь 718 кв.м, в соответствии с требованиями законодательства, с целью устранения реестровой ошибки. Граница со стороны дороги не правилась, так как приведение границ к фактическому использованию влечет увеличение площади участка за счет территории, занятой красными линиями.
<b>4. Пояснения к сведениям об уточняемом земельном участке с кадастровым номером</b>		<b>24:50:0700366:2</b> :
1.		—

**Описание местоположения здания, сооружения, объекта незавершенного строительства на земельном участке**

**1. Сведения о характерных точках контура объекта недвижимости с кадастровым номером** 24:50:0700366:53 :

Система координат МСК-167 (24) Зона № 4

Обозначение характерных точек границ	Содержатся в Едином государственном реестре недвижимости			Определены в ходе выполнения комплексных кадастровых работ			Метод определения координат	Формулы, примененные для расчета средней квадратической погрешности определения координат характерных точек (Mt), м, с подставленными в такие формулы значениями и итоговые (вычисленные) значения Mt, м
	координаты, м		Радиус, м	координаты, м		Радиус, м		
	X	Y	R	X	Y	R		
1	2	3	4	5	6	7	8	9
n23O	—	—	—	626 476,52	102 194,52	—	Метод спутниковых геодезических измерений (определений)	$\sqrt{(m0^2 + m1^2)} = \sqrt{(0,10^2 + 0,10^2)}$
n24O	—	—	—	626 474,61	102 202,29	—		
n25O	—	—	—	626 465,38	102 200,02	—		
n26O	—	—	—	626 467,30	102 192,25	—		
n23O	—	—	—	626 476,52	102 194,52	—		

**2. Сведения о характеристиках объекта недвижимости с кадастровым номером** 24:50:0700366:53 :

№ п/п	Наименование характеристики	Значение характеристики
1	2	3
1.	Вид объекта недвижимости	Здание
2.	Ранее присвоенный государственный учетный номер (инвентарный) здания, сооружения, объекта незавершенного строительства	—
3.	Кадастровый номер земельного участка (земельных участков), в границах которого (которых) расположены здание, сооружение, объект незавершенного строительства	24:50:0700366:45
4.	Уникальный учетный номер кадастрового квартала, в границах которого расположены здание, сооружение, объект незавершенного строительства	24:50:0700366

1	2	3
5.	Сведения об адресе здания, сооружения, объекта незавершенного строительства	db369d2e-31ff-4bb2-8af3-542eedfaea53
5.1.	Сведения об ином месте нахождения здания, сооружения, объекта незавершенного строительства, не являющегося объектом адресации, в структурированном виде	—
5.2.	Дополнительные сведения о месте нахождения здания, сооружения, объекта незавершенного строительства	—
6.	Иные сведения	—

**3. Пояснения к сведениям об объекте недвижимости с кадастровым номером** 24:50:0700366:53 :

1.	—
----	---

**1. Сведения о характерных точках контура объекта недвижимости с кадастровым номером** 24:50:0700366:55 :

Система координат <u>МСК-167 (24)</u>							Зона № <u>4</u>	
Обозначение характерных точек границ	Содержатся в Едином государственном реестре недвижимости			Определены в ходе выполнения комплексных кадастровых работ			Метод определения координат	Формулы, примененные для расчета средней квадратической погрешности определения координат характерных точек (Mt), м, с подставленными в такие формулы значениями и итоговые (вычисленные) значения Mt, м
	координаты, м		Радиус, м	координаты, м		Радиус, м		
	X	Y	R	X	Y	R		
1	2	3	4	5	6	7	8	9
н63О	—	—	—	626 730,14	102 283,75	—	Метод спутниковых геодезических измерений (определений)	$\sqrt{(m0^2 + m1^2)} = \sqrt{(0,10^2 + 0,10^2)}$
н64О	—	—	—	626 723,71	102 281,87	—		
н65О	—	—	—	626 725,96	102 274,13	—		
н66О	—	—	—	626 732,40	102 276,00	—		
н63О	—	—	—	626 730,14	102 283,75	—		

**2. Сведения о характеристиках объекта недвижимости с кадастровым номером** 24:50:0700366:55 :

№ п/п	Наименование характеристики	Значение характеристики
1	2	3
1.	Вид объекта недвижимости	Здание

1	2	3
2.	Ранее присвоенный государственный учетный номер (инвентарный) здания, сооружения, объекта незавершенного строительства	—
3.	Кадастровый номер земельного участка (земельных участков), в границах которого (которых) расположены здание, сооружение, объект незавершенного строительства	24:50:0700366:14
4.	Уникальный учетный номер кадастрового квартала, в границах которого расположены здание, сооружение, объект незавершенного строительства	24:50:0700366
5.	Сведения об адресе здания, сооружения, объекта незавершенного строительства	501aa673-58a1-45cb-9490-03718a2b6f35
5.1.	Сведения об ином месте нахождения здания, сооружения, объекта незавершенного строительства, не являющегося объектом адресации, в структурированном виде	—
5.2.	Дополнительные сведения о месте нахождения здания, сооружения, объекта незавершенного строительства	—
6.	Иные сведения	—

**3. Пояснения к сведениям об объекте недвижимости с кадастровым номером 24:50:0700366:55 :**

1.	—
----	---

**1. Сведения о характерных точках контура объекта недвижимости с кадастровым номером 24:50:0700366:56 :**

Система координат МСК-167 (24) Зона № 4

Обозначение характерных точек границ	Содержатся в Едином государственном реестре недвижимости			Определены в ходе выполнения комплексных кадастровых работ			Метод определения координат	Формулы, примененные для расчета средней квадратической погрешности определения координат характерных точек (Mt), м, с подставленными в такие формулы значениями и итоговые (вычисленные) значения Mt, м
	координаты, м		Радиус, м	координаты, м		Радиус, м		
	X	Y	R	X	Y	R		
1	2	3	4	5	6	7	8	9
н190	—	—	—	626 412,06	102 178,47	—	Метод спутниковых геодезических измерений (определений)	$\sqrt{(m0^2 + m1^2)} = \sqrt{(0,10^2 + 0,10^2)}$
н200	—	—	—	626 410,48	102 186,67	—		
н210	—	—	—	626 402,28	102 185,09	—		

1	2	3	4	5	6	7	8	9
н22О	—	—	—	626 403,86	102 176,90	—	Метод спутниковых геодезических измерений (определений)	$\sqrt{(m0^2 + m1^2)} = \sqrt{(0,10^2 + 0,10^2)}$
н19О	—	—	—	626 412,06	102 178,47	—		

**2. Сведения о характеристиках объекта недвижимости с кадастровым номером** 24:50:0700366:56 :

№ п/п	Наименование характеристики	Значение характеристики
1	2	3
1.	Вид объекта недвижимости	Здание
2.	Ранее присвоенный государственный учетный номер (инвентарный) здания, сооружения, объекта незавершенного строительства	—
3.	Кадастровый номер земельного участка (земельных участков), в границах которого (которых) расположены здание, сооружение, объект незавершенного строительства	24:50:0700366:4
4.	Уникальный учетный номер кадастрового квартала, в границах которого расположены здание, сооружение, объект незавершенного строительства	24:50:0700366
5.	Сведения об адресе здания, сооружения, объекта незавершенного строительства	1f7532b2-11cd-4e8b-9aba-baef238d741c
5.1.	Сведения об ином месте нахождения здания, сооружения, объекта незавершенного строительства, не являющегося объектом адресации, в структурированном виде	—
5.2.	Дополнительные сведения о месте нахождения здания, сооружения, объекта незавершенного строительства	—
6.	Иные сведения	—

**3. Пояснения к сведениям об объекте недвижимости с кадастровым номером** 24:50:0700366:56 :

1.	—
----	---

**1. Сведения о характерных точках контура объекта недвижимости с кадастровым номером** 24:50:0700366:57 :

Система координат		МСК-167 (24)					Зона №		4
Обозначение характерных точек границ	Содержатся в Едином государственном реестре недвижимости			Определены в ходе выполнения комплексных кадастровых работ			Метод определения координат	Формулы, примененные для расчета средней квадратической погрешности определения координат характерных точек (Mt), м, с подставленными в такие формулы значениями и итоговые (вычисленные) значения Mt, м	
	координаты, м		Радиус, м	координаты, м		Радиус, м			
	X	Y	R	X	Y	R			
1	2	3	4	5	6	7	8	9	
н31О	—	—	—	626 555,49	102 215,02	—	Метод спутниковых геодезических измерений (определений)	$\sqrt{(m0^2 + m1^2)} = \sqrt{(0,10^2 + 0,10^2)}$	
н32О	—	—	—	626 553,27	102 222,70	—			
н33О	—	—	—	626 540,77	102 219,09	—			
н34О	—	—	—	626 542,99	102 211,40	—			
н31О	—	—	—	626 555,49	102 215,02	—			

**2. Сведения о характеристиках объекта недвижимости с кадастровым номером** 24:50:0700366:57 :

№ п/п	Наименование характеристики	Значение характеристики
1	2	3
1.	Вид объекта недвижимости	Здание
2.	Ранее присвоенный государственный учетный номер (инвентарный) здания, сооружения, объекта незавершенного строительства	—
3.	Кадастровый номер земельного участка (земельных участков), в границах которого (которых) расположены здание, сооружение, объект незавершенного строительства	24:50:0700366:46
4.	Уникальный учетный номер кадастрового квартала, в границах которого расположены здание, сооружение, объект незавершенного строительства	24:50:0700366

1	2	3
5.	Сведения об адресе здания, сооружения, объекта незавершенного строительства	1e24f7c3-49f7-4d80-b0f6-4786d014f7ee
5.1.	Сведения об ином месте нахождения здания, сооружения, объекта незавершенного строительства, не являющегося объектом адресации, в структурированном виде	—
5.2.	Дополнительные сведения о месте нахождения здания, сооружения, объекта незавершенного строительства	—
6.	Иные сведения	—

**3. Пояснения к сведениям об объекте недвижимости с кадастровым номером** 24:50:0700366:57 :

1.	—
----	---

**1. Сведения о характерных точках контура объекта недвижимости с кадастровым номером** 24:50:0700366:61 :

Система координат		МСК-167 (24)					Зона №		4
Обозначение характерных точек границ	Содержатся в Едином государственном реестре недвижимости			Определены в ходе выполнения комплексных кадастровых работ			Метод определения координат	Формулы, примененные для расчета средней квадратической погрешности определения координат характерных точек (Mt), м, с подставленными в такие формулы значениями и итоговые (вычисленные) значения Mt, м	
	координаты, м		Радиус, м	координаты, м		Радиус, м			
	X	Y	R	X	Y	R			
1	2	3	4	5	6	7	8	9	
н67О	—	—	—	626 746,07	102 330,80	—	Метод спутниковых геодезических измерений (определений)	$\sqrt{(m0^2 + m1^2)} = \sqrt{(0,10^2 + 0,10^2)}$	
н68О	—	—	—	626 738,72	102 331,44	—			
н69О	—	—	—	626 737,90	102 321,97	—			
н70О	—	—	—	626 745,24	102 321,33	—			
н67О	—	—	—	626 746,07	102 330,80	—			

**2. Сведения о характеристиках объекта недвижимости с кадастровым номером** 24:50:0700366:61 :

№ п/п	Наименование характеристики	Значение характеристики
1	2	3
1.	Вид объекта недвижимости	Здание

1	2	3
2.	Ранее присвоенный государственный учетный номер (инвентарный) здания, сооружения, объекта незавершенного строительства	—
3.	Кадастровый номер земельного участка (земельных участков), в границах которого (которых) расположены здание, сооружение, объект незавершенного строительства	24:50:0700366:2
4.	Уникальный учетный номер кадастрового квартала, в границах которого расположены здание, сооружение, объект незавершенного строительства	24:50:0700366
5.	Сведения об адресе здания, сооружения, объекта незавершенного строительства	1db2799b-451b-4b70-8723-dfada4d886ec
5.1.	Сведения об ином месте нахождения здания, сооружения, объекта незавершенного строительства, не являющегося объектом адресации, в структурированном виде	—
5.2.	Дополнительные сведения о месте нахождения здания, сооружения, объекта незавершенного строительства	—
6.	Иные сведения	—

**3. Пояснения к сведениям об объекте недвижимости с кадастровым номером 24:50:0700366:61 :**

1.	—
----	---

**1. Сведения о характерных точках контура объекта недвижимости с кадастровым номером 24:50:0700366:62 :**

Система координат МСК-167 (24) Зона № 4

Обозначение характерных точек границ	Содержатся в Едином государственном реестре недвижимости			Определены в ходе выполнения комплексных кадастровых работ			Метод определения координат	Формулы, примененные для расчета средней квадратической погрешности определения координат характерных точек (Mt), м, с подставленными в такие формулы значениями и итоговые (вычисленные) значения Mt, м
	координаты, м		Радиус, м	координаты, м		Радиус, м		
	X	Y	R	X	Y	R		
1	2	3	4	5	6	7	8	9
n150	—	—	—	626 333,01	102 160,32	—	Метод спутниковых геодезических измерений (определений)	$\sqrt{(m0^2 + m1^2)} = \sqrt{(0,10^2 + 0,10^2)}$
n160	—	—	—	626 331,75	102 165,62	—		
n170	—	—	—	626 321,78	102 163,24	—		

1	2	3	4	5	6	7	8	9
н180	—	—	—	626 323,04	102 157,94	—	Метод спутниковых геодезических измерений (определений)	$\sqrt{(m0^2 + m1^2)} = \sqrt{(0,10^2 + 0,10^2)}$
н150	—	—	—	626 333,01	102 160,32	—		

**2. Сведения о характеристиках объекта недвижимости с кадастровым номером** 24:50:0700366:62 :

№ п/п	Наименование характеристики	Значение характеристики
1	2	3
1.	Вид объекта недвижимости	Здание
2.	Ранее присвоенный государственный учетный номер (инвентарный) здания, сооружения, объекта незавершенного строительства	—
3.	Кадастровый номер земельного участка (земельных участков), в границах которого (которых) расположены здание, сооружение, объект незавершенного строительства	24:50:0700366:43
4.	Уникальный учетный номер кадастрового квартала, в границах которого расположены здание, сооружение, объект незавершенного строительства	24:50:0700366
5.	Сведения об адресе здания, сооружения, объекта незавершенного строительства	8e7729b6-379f-42e3-b936-d47ffc4f3a4c
5.1.	Сведения об ином месте нахождения здания, сооружения, объекта незавершенного строительства, не являющегося объектом адресации, в структурированном виде	—
5.2.	Дополнительные сведения о месте нахождения здания, сооружения, объекта незавершенного строительства	—
6.	Иные сведения	—

**3. Пояснения к сведениям об объекте недвижимости с кадастровым номером** 24:50:0700366:62 :

1.	—
----	---

**1. Сведения о характерных точках контура объекта недвижимости с кадастровым номером** 24:50:0700366:68 :

Система координат		МСК-167 (24)					Зона №		4
Обозначение характерных точек границ	Содержатся в Едином государственном реестре недвижимости			Определены в ходе выполнения комплексных кадастровых работ			Метод определения координат	Формулы, примененные для расчета средней квадратической погрешности определения координат характерных точек (Mt), м, с подставленными в такие формулы значениями и итоговые (вычисленные) значения Mt, м	
	координаты, м		Радиус, м	координаты, м		Радиус, м			
	X	Y	R	X	Y	R			
1	2	3	4	5	6	7	8	9	
н71О	—	—	—	626 700,13	102 265,64	—	Метод спутниковых геодезических измерений (определений)	$\sqrt{(m0^2 + m1^2)} = \sqrt{(0,10^2 + 0,10^2)}$	
н72О	—	—	—	626 706,24	102 267,86	—			
н73О	—	—	—	626 703,50	102 275,40	—			
н74О	—	—	—	626 697,39	102 273,18	—			
н71О	—	—	—	626 700,13	102 265,64	—			

**2. Сведения о характеристиках объекта недвижимости с кадастровым номером** 24:50:0700366:68 :

№ п/п	Наименование характеристики	Значение характеристики
1	2	3
1.	Вид объекта недвижимости	Здание
2.	Ранее присвоенный государственный учетный номер (инвентарный) здания, сооружения, объекта незавершенного строительства	—
3.	Кадастровый номер земельного участка (земельных участков), в границах которого (которых) расположены здание, сооружение, объект незавершенного строительства	24:50:0700366:44
4.	Уникальный учетный номер кадастрового квартала, в границах которого расположены здание, сооружение, объект незавершенного строительства	24:50:0700366

1	2	3
5.	Сведения об адресе здания, сооружения, объекта незавершенного строительства	a9024ada-514f-4924-83b0-e2575cbc7861
5.1.	Сведения об ином месте нахождения здания, сооружения, объекта незавершенного строительства, не являющегося объектом адресации, в структурированном виде	—
5.2.	Дополнительные сведения о месте нахождения здания, сооружения, объекта незавершенного строительства	—
6.	Иные сведения	—

**3. Пояснения к сведениям об объекте недвижимости с кадастровым номером** 24:50:0700366:68 :

1.	—
----	---

**1. Сведения о характерных точках контура объекта недвижимости с кадастровым номером** 24:50:0700366:77 :

Система координат		МСК-167 (24)					Зона №		4
Обозначение характерных точек границ	Содержатся в Едином государственном реестре недвижимости			Определены в ходе выполнения комплексных кадастровых работ			Метод определения координат	Формулы, примененные для расчета средней квадратической погрешности определения координат характерных точек (Mt), м, с подставленными в такие формулы значениями и итоговые (вычисленные) значения Mt, м	
	координаты, м		Радиус, м	координаты, м		Радиус, м			
	X	Y	R	X	Y	R			
1	2	3	4	5	6	7	8	9	
н83О	—	—	—	626 722,75	102 335,93	—	Метод спутниковых геодезических измерений (определений)	$\sqrt{(m0^2 + m1^2)} = \sqrt{(0,10^2 + 0,10^2)}$	
н84О	—	—	—	626 718,54	102 336,45	—			
н85О	—	—	—	626 717,75	102 329,96	—			
н86О	—	—	—	626 721,96	102 329,45	—			
н83О	—	—	—	626 722,75	102 335,93	—			

**2. Сведения о характеристиках объекта недвижимости с кадастровым номером** 24:50:0700366:77 :

№ п/п	Наименование характеристики	Значение характеристики
1	2	3
1.	Вид объекта недвижимости	Здание

1	2	3
2.	Ранее присвоенный государственный учетный номер (инвентарный) здания, сооружения, объекта незавершенного строительства	—
3.	Кадастровый номер земельного участка (земельных участков), в границах которого (которых) расположены здание, сооружение, объект незавершенного строительства	24:50:0700366:30
4.	Уникальный учетный номер кадастрового квартала, в границах которого расположены здание, сооружение, объект незавершенного строительства	24:50:0700366
5.	Сведения об адресе здания, сооружения, объекта незавершенного строительства	51c4ee8e-f447-4588-bd5c-659218e7449d
5.1.	Сведения об ином месте нахождения здания, сооружения, объекта незавершенного строительства, не являющегося объектом адресации, в структурированном виде	—
5.2.	Дополнительные сведения о месте нахождения здания, сооружения, объекта незавершенного строительства	—
6.	Иные сведения	—

**3. Пояснения к сведениям об объекте недвижимости с кадастровым номером** 24:50:0700366:77 :

1.	—
----	---

**1. Сведения о характерных точках контура объекта недвижимости с кадастровым номером** 24:50:0700366:78 :

Система координат МСК-167 (24) Зона № 4

Обозначение характерных точек границ	Содержатся в Едином государственном реестре недвижимости			Определены в ходе выполнения комплексных кадастровых работ			Метод определения координат	Формулы, примененные для расчета средней квадратической погрешности определения координат характерных точек (Mt), м, с подставленными в такие формулы значениями и итоговые (вычисленные) значения Mt, м
	координаты, м		Радиус, м	координаты, м		Радиус, м		
	X	Y	R	X	Y	R		
1	2	3	4	5	6	7	8	9
н87О	—	—	—	626 704,33	102 327,76	—	Метод спутниковых геодезических измерений (определений)	$\sqrt{(m0^2 + m1^2)} = \sqrt{(0,10^2 + 0,10^2)}$
н88О	—	—	—	626 698,86	102 327,93	—		
н89О	—	—	—	626 698,64	102 320,96	—		

1	2	3	4	5	6	7	8	9
н90О	—	—	—	626 704,12	102 320,79	—	Метод спутниковых геодезических измерений (определений)	$\sqrt{(m0^2 + m1^2)} = \sqrt{(0,10^2 + 0,10^2)}$
н87О	—	—	—	626 704,33	102 327,76	—		

**2. Сведения о характеристиках объекта недвижимости с кадастровым номером** 24:50:0700366:78 :

№ п/п	Наименование характеристики	Значение характеристики
1	2	3
1.	Вид объекта недвижимости	Здание
2.	Ранее присвоенный государственный учетный номер (инвентарный) здания, сооружения, объекта незавершенного строительства	—
3.	Кадастровый номер земельного участка (земельных участков), в границах которого (которых) расположены здание, сооружение, объект незавершенного строительства	24:50:0700366:30
4.	Уникальный учетный номер кадастрового квартала, в границах которого расположены здание, сооружение, объект незавершенного строительства	24:50:0700366
5.	Сведения об адресе здания, сооружения, объекта незавершенного строительства	—
5.1.	Сведения об ином месте нахождения здания, сооружения, объекта незавершенного строительства, не являющегося объектом адресации, в структурированном виде	—
5.2.	Дополнительные сведения о месте нахождения здания, сооружения, объекта незавершенного строительства	—
6.	Иные сведения	—

**3. Пояснения к сведениям об объекте недвижимости с кадастровым номером** 24:50:0700366:78 :

1.	—
----	---

**1. Сведения о характерных точках контура объекта недвижимости с кадастровым номером** 24:50:0700366:79 :

Система координат		МСК-167 (24)					Зона №		4
Обозначение характерных точек границ	Содержатся в Едином государственном реестре недвижимости			Определены в ходе выполнения комплексных кадастровых работ			Метод определения координат	Формулы, примененные для расчета средней квадратической погрешности определения координат характерных точек (Mt), м, с подставленными в такие формулы значениями и итоговые (вычисленные) значения Mt, м	
	координаты, м		Радиус, м	координаты, м		Радиус, м			
	X	Y	R	X	Y	R			
1	2	3	4	5	6	7	8	9	
н79О	—	—	—	626 703,98	102 336,41	—	Метод спутниковых геодезических измерений (определений)	$\sqrt{(m0^2 + m1^2)} = \sqrt{(0,10^2 + 0,10^2)}$	
н80О	—	—	—	626 702,98	102 328,41	—			
н81О	—	—	—	626 713,25	102 327,13	—			
н82О	—	—	—	626 714,25	102 335,13	—			
н79О	—	—	—	626 703,98	102 336,41	—			

**2. Сведения о характеристиках объекта недвижимости с кадастровым номером** 24:50:0700366:79 :

№ п/п	Наименование характеристики	Значение характеристики
1	2	3
1.	Вид объекта недвижимости	Здание
2.	Ранее присвоенный государственный учетный номер (инвентарный) здания, сооружения, объекта незавершенного строительства	—
3.	Кадастровый номер земельного участка (земельных участков), в границах которого (которых) расположены здание, сооружение, объект незавершенного строительства	24:50:0700366:30
4.	Уникальный учетный номер кадастрового квартала, в границах которого расположены здание, сооружение, объект незавершенного строительства	24:50:0700366

1	2	3
5.	Сведения об адресе здания, сооружения, объекта незавершенного строительства	3626e202-616c-4614-97eb-f43a0459678e
5.1.	Сведения об ином месте нахождения здания, сооружения, объекта незавершенного строительства, не являющегося объектом адресации, в структурированном виде	—
5.2.	Дополнительные сведения о месте нахождения здания, сооружения, объекта незавершенного строительства	—
6.	Иные сведения	—

**3. Пояснения к сведениям об объекте недвижимости с кадастровым номером** 24:50:0700366:79 :

1.	—
----	---

**1. Сведения о характерных точках контура объекта недвижимости с кадастровым номером** 24:50:0700366:80 :

Система координат	<u>МСК-167 (24)</u>	Зона №	<u>4</u>
-------------------	---------------------	--------	----------

Обозначение характерных точек границ	Содержатся в Едином государственном реестре недвижимости			Определены в ходе выполнения комплексных кадастровых работ			Метод определения координат	Формулы, примененные для расчета средней квадратической погрешности определения координат характерных точек (Mt), м, с подставленными в такие формулы значениями и итоговые (вычисленные) значения Mt, м
	координаты, м		Радиус, м	координаты, м		Радиус, м		
	X	Y	R	X	Y	R		
1	2	3	4	5	6	7	8	9
н490	—	—	—	626 614,56	102 244,65	—	Метод спутниковых геодезических измерений (определений)	$\sqrt{(m0^2 + m1^2)} = \sqrt{(0,10^2 + 0,10^2)}$
н500	—	—	—	626 604,59	102 241,32	—		
51	626 607,42	102 232,86	—	626 607,42	102 232,86	—		
53	626 612,32	102 234,64	—	626 612,32	102 234,64	—		
52	626 617,39	102 236,19	—	626 617,39	102 236,19	—		
н490	—	—	—	626 614,56	102 244,65	—		

**2. Сведения о характеристиках объекта недвижимости с кадастровым номером** 24:50:0700366:80 :

№ п/п	Наименование характеристики	Значение характеристики
-------	-----------------------------	-------------------------

1	2	3
1.	Вид объекта недвижимости	Здание
2.	Ранее присвоенный государственный учетный номер (инвентарный) здания, сооружения, объекта незавершенного строительства	—
3.	Кадастровый номер земельного участка (земельных участков), в границах которого (которых) расположены здание, сооружение, объект незавершенного строительства	24:50:0700366:103
4.	Уникальный учетный номер кадастрового квартала, в границах которого расположены здание, сооружение, объект незавершенного строительства	24:50:0700366
5.	Сведения об адресе здания, сооружения, объекта незавершенного строительства	3a5d87f9-fdda-4f03-9e84-10796dba2d60
5.1.	Сведения об ином месте нахождения здания, сооружения, объекта незавершенного строительства, не являющегося объектом адресации, в структурированном виде	—
5.2.	Дополнительные сведения о месте нахождения здания, сооружения, объекта незавершенного строительства	—
6.	Иные сведения	—

**3. Пояснения к сведениям об объекте недвижимости с кадастровым номером** 24:50:0700366:80 :

1.	—
----	---

**1. Сведения о характерных точках контура объекта недвижимости с кадастровым номером** 24:50:0700366:82 :

Система координат МСК-167 (24) Зона № 4

Обозначение характерных точек границ	Содержатся в Едином государственном реестре недвижимости			Определены в ходе выполнения комплексных кадастровых работ			Метод определения координат	Формулы, примененные для расчета средней квадратической погрешности определения координат характерных точек (Mt), м, с подставленными в такие формулы значениями и итоговые (вычисленные) значения Mt, м
	координаты, м		Радиус, м	координаты, м		Радиус, м		
	X	Y	R	X	Y	R		
1	2	3	4	5	6	7	8	9
n11O	—	—	—	626 371,09	102 169,72	—	Метод спутниковых геодезических измерений (определений)	$\sqrt{(m0^2 + m1^2)} = \sqrt{(0,10^2 + 0,10^2)}$
n12O	—	—	—	626 369,33	102 177,30	—		

1	2	3	4	5	6	7	8	9
n130	—	—	—	626 362,53	102 175,73	—	Метод спутниковых геодезических измерений (определений)	$\sqrt{(m0^2 + m1^2)} = \sqrt{(0,10^2 + 0,10^2)}$
n140	—	—	626 364,29	102 168,14	—			
n110	—	—	—	626 371,09	102 169,72	—		

**2. Сведения о характеристиках объекта недвижимости с кадастровым номером** 24:50:0700366:82 :

№ п/п	Наименование характеристики	Значение характеристики
1	2	3
1.	Вид объекта недвижимости	Здание
2.	Ранее присвоенный государственный учетный номер (инвентарный) здания, сооружения, объекта незавершенного строительства	—
3.	Кадастровый номер земельного участка (земельных участков), в границах которого (которых) расположены здание, сооружение, объект незавершенного строительства	24:50:0700366:20
4.	Уникальный учетный номер кадастрового квартала, в границах которого расположены здание, сооружение, объект незавершенного строительства	24:50:0700366
5.	Сведения об адресе здания, сооружения, объекта незавершенного строительства	51686cc4-aad1-49c9-a182-e9ba6a3d7366
5.1.	Сведения об ином месте нахождения здания, сооружения, объекта незавершенного строительства, не являющегося объектом адресации, в структурированном виде	—
5.2.	Дополнительные сведения о месте нахождения здания, сооружения, объекта незавершенного строительства	—
6.	Иные сведения	—

**3. Пояснения к сведениям об объекте недвижимости с кадастровым номером** 24:50:0700366:82 :

1.	—
----	---

**1. Сведения о характерных точках контура объекта недвижимости с кадастровым номером** 24:50:0700366:85 :

Система координат		МСК-167 (24)					Зона №		4
Обозначение характерных точек границ	Содержатся в Едином государственном реестре недвижимости			Определены в ходе выполнения комплексных кадастровых работ			Метод определения координат	Формулы, примененные для расчета средней квадратической погрешности определения координат характерных точек (Mt), м, с подставленными в такие формулы значениями и итоговые (вычисленные) значения Mt, м	
	координаты, м		Радиус, м	координаты, м		Радиус, м			
	X	Y	R	X	Y	R			
1	2	3	4	5	6	7	8	9	
н270	—	—	—	626 497,24	102 199,05	—	Метод спутниковых геодезических измерений (определений)	$\sqrt{(m0^2 + m1^2)} = \sqrt{(0,10^2 + 0,10^2)}$	
н280	—	—	—	626 494,79	102 208,72	—			
н290	—	—	—	626 486,75	102 206,69	—			
н300	—	—	—	626 489,20	102 197,02	—			
н270	—	—	—	626 497,24	102 199,05	—			

**2. Сведения о характеристиках объекта недвижимости с кадастровым номером** 24:50:0700366:85 :

№ п/п	Наименование характеристики	Значение характеристики
1	2	3
1.	Вид объекта недвижимости	Здание
2.	Ранее присвоенный государственный учетный номер (инвентарный) здания, сооружения, объекта незавершенного строительства	—
3.	Кадастровый номер земельного участка (земельных участков), в границах которого (которых) расположены здание, сооружение, объект незавершенного строительства	24:50:0700366:7
4.	Уникальный учетный номер кадастрового квартала, в границах которого расположены здание, сооружение, объект незавершенного строительства	24:50:0700366

1	2	3
5.	Сведения об адресе здания, сооружения, объекта незавершенного строительства	ec3fa1fb-b054-4028-860f-14f77c308074
5.1.	Сведения об ином месте нахождения здания, сооружения, объекта незавершенного строительства, не являющегося объектом адресации, в структурированном виде	—
5.2.	Дополнительные сведения о месте нахождения здания, сооружения, объекта незавершенного строительства	—
6.	Иные сведения	—

**3. Пояснения к сведениям об объекте недвижимости с кадастровым номером** 24:50:0700366:85 :

1.	—
----	---

**1. Сведения о характерных точках контура объекта недвижимости с кадастровым номером** 24:50:0700366:91 :

Система координат <u>МСК-167 (24)</u>							Зона № <u>4</u>	
Обозначение характерных точек границ	Содержатся в Едином государственном реестре недвижимости			Определены в ходе выполнения комплексных кадастровых работ			Метод определения координат	Формулы, примененные для расчета средней квадратической погрешности определения координат характерных точек (Mt), м, с подставленными в такие формулы значениями и итоговые (вычисленные) значения Mt, м
	координаты, м		Радиус, м	координаты, м		Радиус, м		
	X	Y	R	X	Y	R		
1	2	3	4	5	6	7	8	9
н750	—	—	—	626 717,46	102 322,95	—	Метод спутниковых геодезических измерений (определений)	$\sqrt{(m0^2 + m1^2)} = \sqrt{(0,10^2 + 0,10^2)}$
н760	—	—	—	626 721,04	102 322,58	—		
н770	—	—	—	626 721,65	102 328,55	—		
н780	—	—	—	626 718,07	102 328,92	—		
н750	—	—	—	626 717,46	102 322,95	—		

**2. Сведения о характеристиках объекта недвижимости с кадастровым номером** 24:50:0700366:91 :

№ п/п	Наименование характеристики	Значение характеристики
1	2	3
1.	Вид объекта недвижимости	Здание

1	2	3
2.	Ранее присвоенный государственный учетный номер (инвентарный) здания, сооружения, объекта незавершенного строительства	—
3.	Кадастровый номер земельного участка (земельных участков), в границах которого (которых) расположены здание, сооружение, объект незавершенного строительства	24:50:0700366:104
4.	Уникальный учетный номер кадастрового квартала, в границах которого расположены здание, сооружение, объект незавершенного строительства	24:50:0700366
5.	Сведения об адресе здания, сооружения, объекта незавершенного строительства	—
5.1.	Сведения об ином месте нахождения здания, сооружения, объекта незавершенного строительства, не являющегося объектом адресации, в структурированном виде	—
5.2.	Дополнительные сведения о месте нахождения здания, сооружения, объекта незавершенного строительства	—
6.	Иные сведения	—
<b>3. Пояснения к сведениям об объекте недвижимости с кадастровым номером</b>		<u>24:50:0700366:91</u> :
1.	—	

**Сведения о зданиях, сооружениях, объектах незавершенного строительства,  
необходимые для исправления реестровых ошибок в сведениях об описании их местоположения**

**1. Сведения о характерных точках контура** \_\_\_\_\_ вид объекта недвижимости (здание, сооружение, объект незавершенного строительства)  
с кадастровым номером 24:50:0700366:108 \_\_\_\_\_ :

Система координат МСК-167 (24) \_\_\_\_\_ Зона № 4 \_\_\_\_\_

Обозначение характерных точек границ	Содержатся в Едином государственном реестре недвижимости			Определены в ходе выполнения комплексных кадастровых работ			Метод определения координат	Формулы, примененные для расчета средней квадратической погрешности определения координат характерных точек (Mt), м, с подставленными в такие формулы значениями и итоговые (вычисленные) значения Mt, м
	координаты, м		Радиус, м	координаты, м		Радиус, м		
	X	Y	R	X	Y	R		
1	2	3	4	5	6	7	8	9
н205О	—	—	—	626 455,81	102 224,86	—	Метод спутниковых геодезических измерений (определений)	$\sqrt{(m0^2 + m1^2)} = \sqrt{(0,10^2 + 0,10^2)}$
н207О	—	—	—	626 452,91	102 234,33	—		
н208О	—	—	—	626 443,58	102 231,40	—		
н209О	—	—	—	626 445,68	102 224,66	—		
н210О	—	—	—	626 448,54	102 225,44	—		
н211О	—	—	—	626 449,31	102 222,87	—		
н205О	—	—	—	626 455,81	102 224,86	—		

**2. Иные сведения об объекте недвижимости с кадастровым номером** 24:50:0700366:108 \_\_\_\_\_ :

1. \_\_\_\_\_

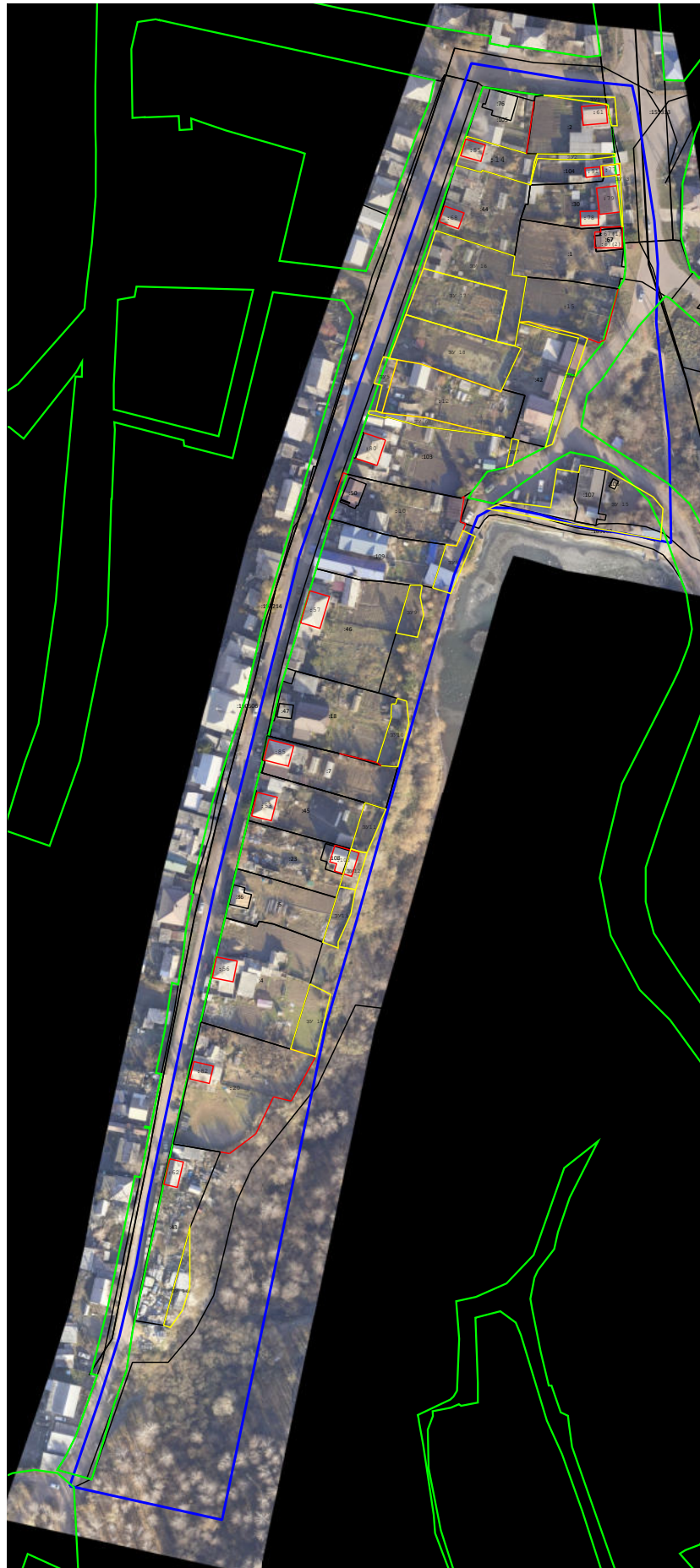
**3. Пояснения к сведениям об объекте недвижимости с кадастровым номером** 24:50:0700366:108 \_\_\_\_\_ :

1. \_\_\_\_\_



1	2	3	4	5	6	7	8	9
—	—	—	—	—	—	—	—	—
—	—	—	—	—	—	—		
—	—	—	—	—	—	—		
—	—	—	—	—	—	—		
—	—	—	—	—	—	—		
—	—	—	—	—	—	—		
—	—	—	—	—	—	—		
—	—	—	—	—	—	—		
<b>2. Иные сведения об объекте недвижимости с кадастровым номером</b>							<u>24:50:0700366:67</u> :	
1.	—							
<b>3. Пояснения к сведениям об объекте недвижимости с кадастровым номером</b>							<u>24:50:0700366:67</u> :	
1.	—							

## Схема границ земельных участков



Масштаб 1:2 500

### Условные обозначения:

24:11:0010401 - номер кадастрового квартала

- граница кадастрового квартала

: 435 - кадастровый номер объекта недвижимости

- вующая часть границы земельного участка. Часть контура здания, сооружения, объекта незавершенного строительства, образованного проекцией существующей наземной конструктивной конструкции

- вновь образованная или уточненная часть границы земельного участка. Часть контура здания, сооружения, объекта незавершенного строительства, образованного проекцией новой наземной конструктивной конструкции

● - характерная точка границы земельного участка, сведения которой позволяют однозначно определить ее положение на местности

● - Характерная точка контура здания, сооружения, объекта незавершенного строительства

367 - обозначение характерной точки границ земельного участка, местоположение которой не изменилось или было уточнено в результате комплексных кадастровых работ

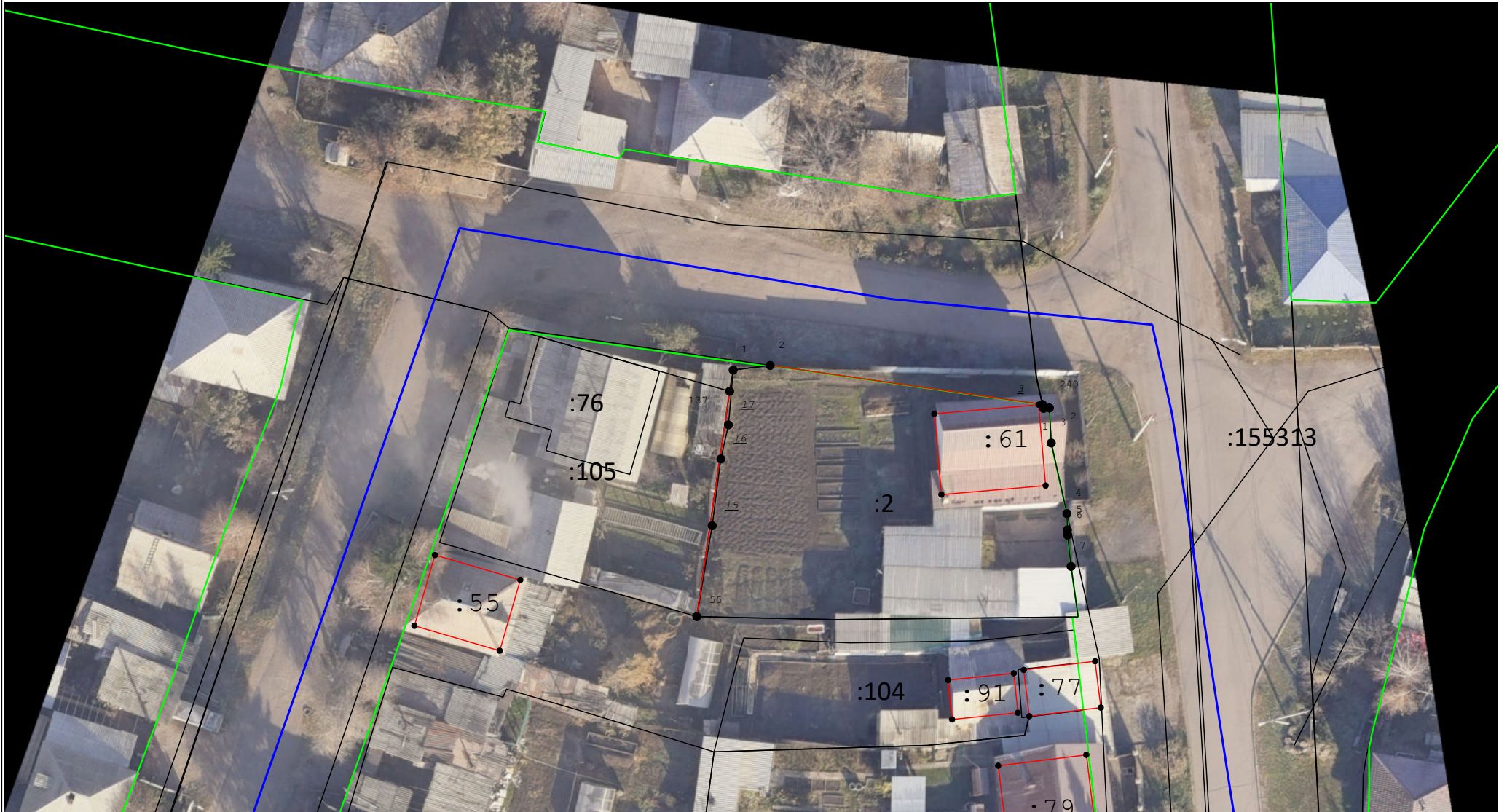
н366У - обозначение новой характерной точки границ земельного участка

142 - обозначение прекращающей существующей характерной точки границ земельного участка

- красные линии

- самозахват территории

# Схема границ земельных участков



Масштаб 1:500

# Схема границ земельных участков



Масштаб 1:500

# Схема границ земельных участков



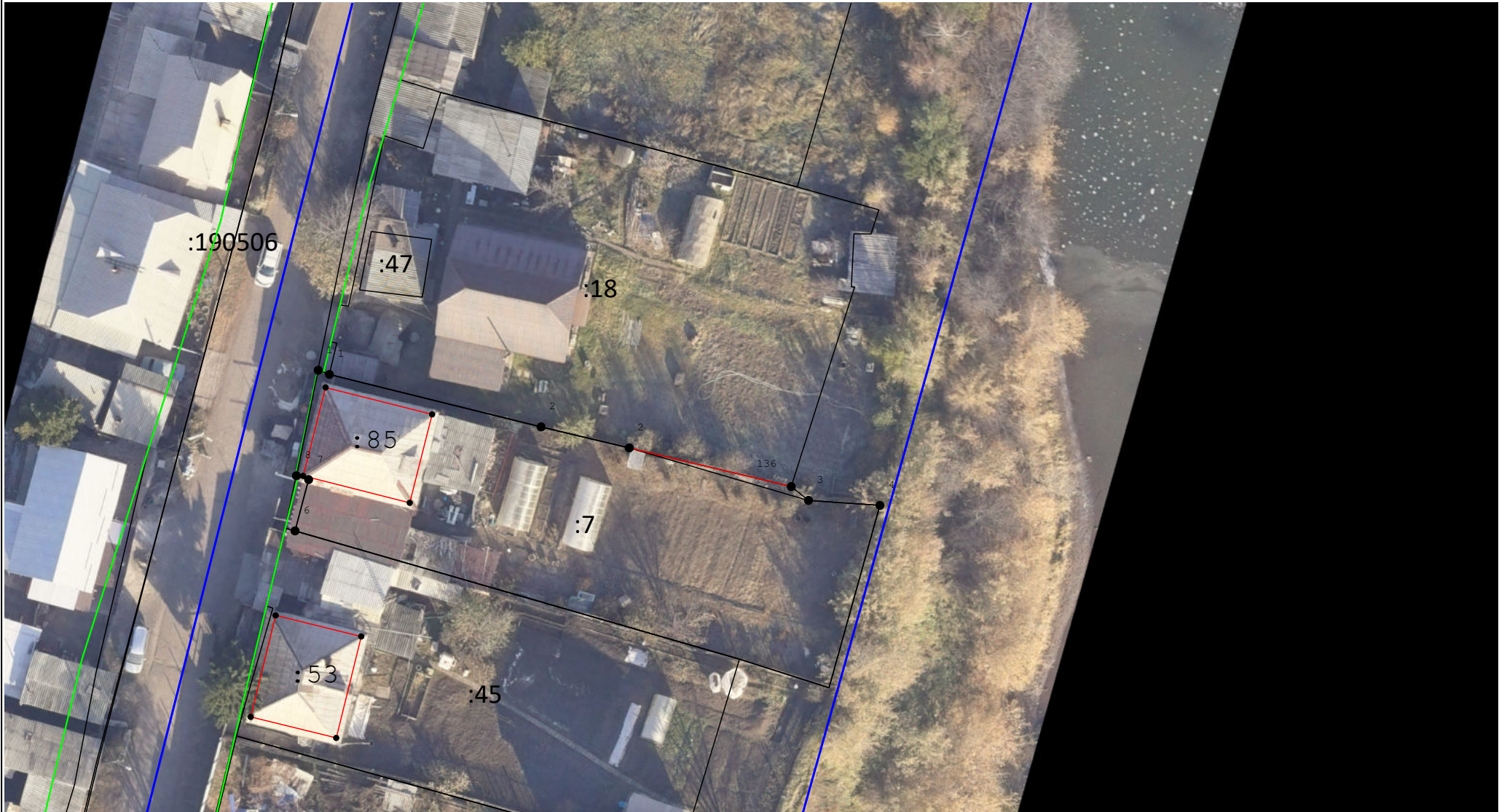
Масштаб 1:500

# Схема границ земельных участков



Масштаб 1:500

Схема границ земельных участков



Масштаб 1:500

Схема границ земельных участков



Масштаб 1:500

# Схема границ земельных участков



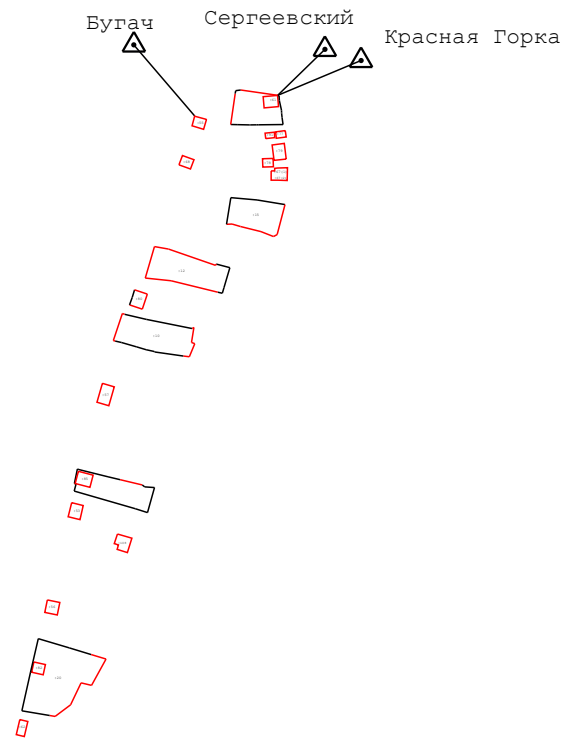
Масштаб 1:500

**Схема границ земельных участков**









**Масштаб 1:500**

# Схема геодезических построений



## Схема геодезических построений

### Условные обозначения:

-  - Пункт государственной геодезической сети
-  - Направления геодезических построений при определении координат характерных точек границ земельного участка
-  - часть границы, сведения ЕГРН о которой позволяют однозначно определить ее положение на местности
-  - часть границы, местоположение которой определено при выполнении кадастровых работ
-  - характерная точка границы земельного участка, сведения которой позволяют однозначно определить ее положение на местности
-  - Характерная точка контура здания, сооружения, объекта незавершенного строительства
- : 435** - кадастровый номер объекта недвижимости
- 367** - обозначение характерной точки границ земельного участка, местоположение которой не изменилось или было уточнено в результате комплексных кадастровых работ
- н366У** - обозначение новой характерной точки границ земельного участка