

## КАРТА-ПЛАН ТЕРРИТОРИИ

### Пояснительная записка

#### 1. Сведения о территории выполнения комплексных кадастровых работ:

*Красноярский край, муниципальное образование г. Красноярск, территория кадастрового квартала 24:50:0700365*

(наименование субъекта Российской Федерации, муниципального образования, населенного пункта, уникальные учетные номера кадастровых кварталов, иные сведения, позволяющие определить местоположение территории, на которой выполняются комплексные кадастровые работы, например, наименование садоводческого или огороднического некоммерческого товарищества, гаражного кооператива, элемента планировочной структуры)

#### 2. Основания выполнения комплексных кадастровых работ:

Наименование, дата и номер документа, на основании которого выполняются комплексные кадастровые работы:

*Соглашение о предоставлении из федерального бюджета субсидий, в том числе грантов в форме субсидий, юридическим лицам, индивидуальным предпринимателям, а также физическим лицам № 321-20-2026-006 от 30 января 2026 г.*

3. Дата подготовки карты-плана территории: 1 апреля 2026 г.

#### 4. Сведения о заказчике(ах) комплексных кадастровых работ:

В отношении юридического лица, органа местного самоуправления муниципального района, муниципального округа или городского округа либо уполномоченного исполнительного органа государственной власти субъекта Российской Федерации:

полное или сокращенное (в случае, если имеется) наименование: Управление Росреестра по Красноярскому краю

основной государственный регистрационный номер: 1042402980290

идентификационный номер налогоплательщика: 2466124510

В отношении физического лица или представителя физических или юридических лиц:

фамилия, имя, отчество (последнее - при наличии): —

страховой номер индивидуального лицевого счета в системе обязательного пенсионного страхования Российской Федерации (СНИЛС): —

Наименование и реквизиты документа, подтверждающие полномочия представителя заказчика(ов) комплексных кадастровых работ:

—

Адрес электронной почты (для направления уведомления о результатах внесения сведений в Единый государственный реестр недвижимости):

—

#### 5. Сведения об исполнителе комплексных кадастровых работ:

Полное или сокращенное (в случае, если имеется) наименование и адрес юридического лица, с которым заключен государственный или муниципальный контракт либо договор подряда на выполнение комплексных кадастровых работ:

Филиал ППК "Роскадастр" по Красноярскому краю, адрес: 660020, Красноярский край, г. Красноярск, ул. Петра Подзолкова, 3

Фамилия, имя, отчество кадастрового инженера (последнее - при наличии): Кобыжаков Олег Любимович

и основной государственный регистрационный номер кадастрового инженера индивидуального предпринимателя (ОГРНИП): -

Страховой номер индивидуального лицевого счета в системе обязательного пенсионного страхования Российской Федерации (СНИЛС) кадастрового инженера: 099-544-323-15

Уникальный реестровый номер кадастрового инженера в реестре саморегулируемой организации кадастровых инженеров и дата внесения сведений о физическом лице в такой реестр: 1651, 11 октября 2016 г.

Полное или (в случае, если имеется) сокращенное наименование саморегулируемой организации кадастровых инженеров, членом которой является кадастровый инженер: Ассоциация "БОКИ"

Контактный телефон: +79639569996

Почтовый адрес и адрес электронной почты, по которым осуществляется связь с кадастровым инженером: , olegatorr\_26@mail.ru

**6. Перечень документов, использованных при подготовке карты-плана территории:**

№ п/п	Реквизиты документа				
	Вид	Дата	Номер	Наименование	Иные сведения
1	2	3	4	5	6
1	Кадастровый план территории, выдан: Филиал публично-правовой компании "Роскадастр" по Красноярскому краю	13 марта 2026 г.	КУВИ-001/2026-33316259	Кадастровый план территории	—
2	Кадастровый план территории, выдан: Филиал публично-правовой компании "Роскадастр" по Красноярскому краю	19 марта 2026 г.	КУВИ-001/2026-37095221	Кадастровый план территории	—
3	Иной документ	1 ноября 2025 г.	б/н	Цифровой ортофотоплан г. Красноярск	—
4	Иной документ, выдан: ППК "Роскадастр" по Красноярскому краю	18 марта 2025 г.	170-7252/2025	Выписка координат из каталога геодезических пунктов в МСК-167	—

**7. Пояснения к карте-плану территории:**

Пояснения к разделам

Комплексные кадастровые работы (далее - ККР) выполнены публично-правовой компанией «Роскадастр» (ППК «Роскадастр») в соответствии с соглашением о предоставлении из федерального бюджета субсидий, в том числе грантов в форме субсидий, юридическим лицам, индивидуальным предпринимателям, а также

физическим лицам от 30.01.2026г. № 321-20-2026-006. Территория выполнения работ: Красноярский край, муниципальное образование г. Красноярск, кадастровый квартал 24:50:0700365.

При подготовке карты (плана) территории (далее – КППР) проведен анализ материалов землеустроительной документации, сведений Единого государственного реестра недвижимости (далее - ЕГРН) в виде кадастровых планов территории (далее – КПП) и выписок из ЕГРН. В результате проведенного анализа выявлено, что по состоянию на 13.03.2026 г. в кадастровом квартале (далее – КК) содержатся сведения о 27 земельных участках (далее - ЗУ) и 26 объектах капитального строительства (далее — ОКС). Также в ходе работ были выявлены объекты из КК 24:50:0700265 (ОКС с КН 24:50:0700265:99), которые фактически расположены в квартале 24:50:0700365. В отношении этих объектов было принято решения включить в КППР.

Кадастровые работы проводились в соответствии с требованиями к точности и методам определения координат характерных точек границ ЗУ, а также контура здания, сооружения или объекта незавершенного строительства на ЗУ установленными Приказом от 23 октября 2020г. № П/0393 Министерства экономического развития РФ «Об утверждении требований к точности и методам определения координат характерных точек границ земельного участка, требований к точности и методам определения координат характерных точек контура здания, сооружения или объекта незавершенного строительства на земельном участке, а также требований к определению площади здания, сооружения и помещения, машино-места» (далее – П/393).

КППР разработана в соответствии с правилами землепользования и застройки городского округа город Красноярск, утвержденные Решением Красноярского городского Совета депутатов от 07.07.2015 №В-122. Источник официального опубликования: "Городские новости" №102 от 15.07.2015 (первоначальный текст документа). Изменения, внесенные Решением от 16.12.2025 №12-162, опубликованы в сетевом издании "Официальный интернет-портал правовой информации города Красноярска" (PRAVO-ADMKRSK.RU) (опубликовано на Официальном интернет-портале правовой информации города Красноярска <http://pravo-admkrsk.ru> — 24.12.2025).

В ходе выполнения комплексных кадастровых работ, возражений заинтересованных лиц относительно местоположения границ земельных участков, определенных в ходе выполнения комплексных кадастровых работ не поступало. Заключение комиссии не составлялось и отсутствует в составе приложения.

На территории КК в результате выполнения ККР осуществлено:

- уточнение местоположения границ ЗУ — 6 ед.;
- исправление реестровых ошибок в сведениях ЕГРН о местоположении границ ЗУ – 2 ед. ;
- уточнение местоположения на ЗУ ОКС - 19 ед.

Сведения об уточняемых ЗУ

В соответствии с п.1 ст.42.8 221-ФЗ «О кадастровой деятельности» от 24.07.2007г. (далее - 221-ФЗ) выполнение ККР по уточнению местоположения границ ЗУ осуществляется по правилам, предусмотренным ч.1.1 ст.43 Федерального закона от 13.07.2015 года № 218-ФЗ «О государственной регистрации недвижимости» (далее - 218-ФЗ), в том числе с использованием документов, указанных в ч.3 ст.42.6 221-ФЗ. В результате ККР уточнены границы 6 ЗУ с КН: 24:50:0700365:12, 24:50:0700365:14, 24:50:0700365:25, 24:50:0700365:3, 24:50:0700365:6, 24:50:0700365:8.

Из них площадь 6 ЗУ не изменена, либо изменена в пределах 10% от площади ЗУ, сведения о которой относительно этого ЗУ содержатся в ЕГРН.

Сведения об уточняемых ЗУ, необходимые для исправления РО в сведениях о местоположении их границ.

При выполнении ККР были выявлены и устранены РО в описании местоположения границ в отношении 2 ЗУ. Исправление РО проведено в связи с выявлением несоответствия фактического местоположения на местности границ ЗУ сведениям ЕГРН, а также устранения и недопущения чересполосицы и пересечений между смежными ЗУ:

ЗУ с КН 24:50:0700365:7 – при выполнении ККР выявлены и устранены области чересполосицы с ЗУ 24:50:0700365:35, 24:50:0700365:39 (путем добавления/исключения точек ЗУ, создающих такие области). Исправление выполнено в пределах допустимого отклонения (до + 10% от площади) декларированная площадь 1070 кв.м., в соответствии с требованиями законодательства, с целью устранения реестровой ошибки.

ЗУ с КН 24:50:0700365:65 - при выполнении ККР была выявлена и устранена РО в описании местоположения границ. Выявлено несоответствие фактического

местоположения на местности границ ЗУ сведениям ЕГРН. При этом уточненная площадь осталась прежней.

Не включены в КПТР 19 ЗУ по следующим причинам:

- 19 ЗУ с КН: 24:50:0700365:11, 24:50:0700365:129, 24:50:0700365:13, 24:50:0700365:130, 24:50:0700365:131, 24:50:0700365:132, 24:50:0700365:133, 24:50:0700365:17, 24:50:0700365:24, 24:50:0700365:290, 24:50:0700365:291, 24:50:0700365:35, 24:50:0700365:39, 24:50:0700365:4, 24:50:0700365:42, 24:50:0700365:52, 24:50:0700365:63, 24:50:0700365:64 не изменили свое местоположение относительно сведений ЕГРН и остаются в исходных границах.

Из них ЗУ с КН 24:50:0700365:133, 24:50:0700365:42, 24:50:0700365:11, 24:50:0700365:132 — исправление реестровой ошибки в части приведения границ к фактическому пользованию невозможно, так как отсутствует четкая граница между участками, позволяющая однозначно определить фактическое землепользование. Также отсутствуют основания, подтверждающие, что существующее ограждение находится на данном месте более 15 лет.

Из них ЗУ с КН 24:50:0700365:63 и 24:50:0700365:24 - исправление реестровой ошибки в части исправления чересполосицы между смежными границами невозможно, так как отсутствует четкая граница между участками, позволяющая однозначно определить фактическое землепользование.

Также сообщаем, что по ЗУ с КН: 24:50:0700365:17, 24:50:0700365:65, 24:50:0700365:24, 24:50:0700365:130, 24:50:0700365:133, 24:50:0700365:292, 24:50:0700365:291, 24:50:0700365:4, 24:50:0700365:13, 24:50:0700365:14, 24:50:0700365:25 в ОМС подготовлены сведения в рамках исполнения положений по ст. 42.8 221-ФЗ. (самозахваты).

В отношении пустых земельных участков подготовлен запрос в ОМС. ЗУ 1: между ЗУ с КН 24:50:0700365:130 (ул. Делегатская, 69) и ЗУ с КН 24:50:0700365:65 (ул. Делегатская, 71), ЗУ 2: с северной стороны от границы ЗУ с КН 24:50:0700365:14 (ул. Сельская, 12), ЗУ 3: с северной стороны от границы ЗУ с КН 24:50:0700365:25 (ул. Сельская, 14-а).

Описание местоположения ОКС на ЗУ

В результате выполнения ККР в соответствии с ч.1, п.2 ч.2 ст.42.1 221-ФЗ были уточнены границы 19 ОКС с кадастровыми номерами: 24:50:0700365:101, 24:50:0700365:102, 24:50:0700365:103, 24:50:0700365:107, 24:50:0700365:125, 24:50:0700365:126, 24:50:0700365:127, 24:50:0700365:73, 24:50:0700365:75, 24:50:0700365:78, 24:50:0700365:84, 24:50:0700365:85, 24:50:0700365:87, 24:50:0700365:91, 24:50:0700365:92, 24:50:0700365:96, 24:50:0700265:99 уточнение местоположения осуществлялось при выполнении геодезических работ, с учетом установленной нормативной точности по наружным стенам без изменения основных характеристик. ОКС с КН: 24:50:0700365:127 сформированы сведения по ЗУ направлены в ОМС.

Не включены в КПТР 8 ОКС по следующим причинам:

- остаются в исходных границах 5 ОКС с кадастровыми номерами: 24:50:0700365:109, 24:50:0700365:128, 24:50:0700365:71, 24:50:0700365:90, 24:50:0700365:97.  
- 3 ОКС с КН: 24:50:0700365:111, 24:50:0700365:82, 24:50:0700366:88 - прекратили свое существование, сведения переданы в ОМС для последующего снятия объектов с ГКУ, а также информирования собственников о необходимости снять объекты с ГКУ.

В связи с отсутствием уникального номера адресов объектов адресации в государственном адресном реестре, присвоенным в соответствии с порядком ведения государственного адресного реестра, утвержденным на основании пункта 3 части 2 статьи 5 Федерального закона от 28 декабря 2013 г. N 443-ФЗ «О федеральной информационной адресной системе и о внесении изменений в Федеральный закон «Об общих принципах организации местного самоуправления в Российской Федерации» для проведения работ по актуализации адресов объектов недвижимости в ФИАС и ЕГРН направлен перечень объектов недвижимости в ОМС. В перечень входит 2 ЗУ с кадастровыми номерами: 24:50:0700365:6, 24:50:0700365:14.

**Сведения о пунктах геодезической сети и средствах измерений**

**1. Сведения о пунктах геодезической сети:**

№ п/п	Вид геодезической сети	Название пункта геодезической сети и тип знака	Система координат пункта геодезической сети	Координаты пункта, м		Дата обследования 18 марта 2025 г.		
						Сведения о состоянии		
				Х	У	наружного знака пункта	центра пункта	марки центра пункта
1	2	3	4	5	6	7	8	9
1	Государственная геодезическая сеть. 2 класс	Красная Горка, пир.	МСК-167 (24)	629 414,22	108 703,13	Утрачен	Сохранился	Сохранился
2	Государственная геодезическая сеть. 2 класс	Бугач, пир		635 597,44	94 689,09			
3	Государственная геодезическая сеть. 2 класс	Сергеевский, пир		628 346,11	103 973,65			

**2. Сведения об использованных средствах измерений:**

№ п/п	Наименование и обозначение типа средства измерений - прибора (инструмента, аппаратуры)	Заводской или серийный номер средства измерений	Реквизиты свидетельства о поверке прибора (инструмента, аппаратуры) и (или) срок действия поверки
1	2	3	4
1	GNSS-приемник спутниковый геодезический двухчастотный GX1220GG	350598	№ С-ГКФ/21-07-2025/448858798 до 20.07.2026

**Сведения об уточняемых земельных участках**

**1. Сведения о характерных точках границ уточняемого земельного участка с кадастровым номером** 24:50:0700365:8 :  
 Система координат МСК-167 (24) Зона № 4

Обозначение характерных точек границ	Координаты, м				Метод определения координат	Формулы, примененные для расчета средней квадратической погрешности определения координат характерных точек границ (Mt), с подставленными в такие формулы значениями и итоговые (вычисленные) значения Mt, м	Описание закрепления точки
	содержатся в Едином государственном реестре недвижимости		определены в результате выполнения комплексных кадастровых работ				
	X	Y	X	Y			
1	2	3	4	5	6	7	8
24	—	—	626 288,91	102 129,63	Метод спутниковых геодезических измерений (определений)	$\sqrt{(m_0^2 + m_1^2)} = \sqrt{(0,10^2 + 0,10^2)} = 0,10$	—
25	—	—	626 297,78	102 131,91			
26	—	—	626 300,93	102 133,37			
27	—	—	626 309,44	102 136,35			
28	—	—	626 307,82	102 142,76			
н159У	—	—	626 307,27	102 144,94			
160	—	—	626 254,27	102 134,00			
161	—	—	626 248,24	102 131,88			
31	—	—	626 252,05	102 114,97			
32	—	—	626 254,02	102 112,87			
33	—	—	626 256,00	102 103,41			

1	2	3	4	5	6	7	8
н164У	—	—	626 256,47	102 100,40	Метод спутниковых геодезических измерений (определений)	$\sqrt{(m0^2 + m1^2)} = \sqrt{(0,10^2 + 0,10^2)} = 0,10$	—
н163У	—	—	626 293,34	102 106,33			
162	—	—	626 291,71	102 110,82			
23	—	—	626 286,46	102 125,25			
24	—	—	626 288,91	102 129,63			

**2. Сведения о частях границ уточняемого земельного участка с кадастровым номером** 24:50:0700365:8 :

Обозначение части границ		Горизонтальное проложение (S), м	Описание прохождения части границ	Сведения о согласовании местоположения границ (согласовано/спорное)
от т.	до т.			
1	2	3	4	5
24	25	9,16	—	согласовано
25	26	3,47		
26	27	9,02		
27	28	6,61		
28	н159У	2,25		
н159У	160	54,12		
160	161	6,39		
161	31	17,33		
31	32	2,88		
32	33	9,66		
33	н164У	3,05		
н164У	н163У	37,34		
н163У	162	4,78		
162	23	15,36		
23	24	5,02		

**3. Сведения о характеристиках уточняемого земельного участка с кадастровым номером** 24:50:0700365:8 :

№ п/п	Наименование характеристики земельного участка	Значение характеристики
1	2	3

1	2	3
1.	Сведения об адресе земельного участка	18dde9e8-545b-40b6-bcad-f90197f4b384
1.1.	Сведения об ином месте нахождения земельного участка, не являющегося объектом адресации, в структурированном виде	—
1.2.	Дополнительные сведения о месте нахождения земельного участка	—
2.	Площадь земельного участка ± величина погрешности определения (вычисления) площади ( $P \pm \Delta P$ ), м <sup>2</sup>	1 490 ± 14
3.	Формула, примененная для вычисления предельной погрешности определения площади земельного участка, с подставленными значениями и итоговые (вычисленные) значения	$3,5 * M_t * \sqrt{P} = 3,5 * 0,10 * \sqrt{1\ 490} = 14$
4.	Площадь земельного участка согласно сведениям Единого государственного реестра недвижимости (Ркад), м <sup>2</sup>	1 489
5.	Оценка расхождения Р и Ркад ( $P - P_{кад}$ ), м <sup>2</sup>	1
6.	Предельный минимальный и максимальный размеры земельного участка (Рмин и Рмакс), м <sup>2</sup>	— —
7.	Вид (виды) разрешенного использования	—
7.1.	Дополнительные сведения об использовании земельного участка	—
8.	Кадастровый или иной государственный учетный номер (инвентарный) здания, сооружения, объекта незавершенного строительства, расположенного на земельном участке	24:50:0700365:70; 24:50:0000000:190506; 24:50:0000000:193214
9.	Сведения о земельных участках (землях общего пользования, территории общего пользования), посредством которых обеспечивается доступ	24:50:0000000:156604
10.	Иные сведения	—
<b>4. Пояснения к сведениям об уточняемом земельном участке с кадастровым номером <u>24:50:0700365:8</u> :</b>		
1.	—	—

**1. Сведения о характерных точках границ уточняемого земельного участка с кадастровым номером** 24:50:0700365:6 :  
 Система координат МСК-167 (24) Зона № 4

Обозначение характерных точек границ	Координаты, м				Метод определения координат	Формулы, примененные для расчета средней квадратической погрешности определения координат характерных точек границ (Mt), с подставленными в такие формулы значениями и итоговые (вычисленные) значения Mt, м	Описание закрепления точки
	содержатся в Едином государственном реестре недвижимости		определены в результате выполнения комплексных кадастровых работ				
	X	Y	X	Y			
1	2	3	4	5	6	7	8
н13У	—	—	626 412,43	102 114,45	Метод спутниковых геодезических измерений (определений)	$\sqrt{(m_0^2 + m_1^2)} = \sqrt{(0,10^2 + 0,10^2)} = 0,10$	—
14	—	—	626 410,94	102 122,82			
15	—	—	626 408,57	102 132,96			
16	—	—	626 406,56	102 144,30			
17	—	—	626 405,15	102 150,15			
18	—	—	626 401,28	102 163,66			
176	—	—	626 390,59	102 162,01			
20	—	—	626 366,18	102 156,99			
н21У	—	—	626 376,50	102 111,00			
н13У	—	—	626 412,43	102 114,45			

**2. Сведения о частях границ уточняемого земельного участка с кадастровым номером** 24:50:0700365:6 :

Обозначение части границ		Горизонтальное проложение (S), м	Описание прохождения части границ	Сведения о согласовании местоположения границ (согласовано/спорное)
от т.	до т.			
1	2	3	4	5

1	2	3	4	5
н13У	14	8,50	—	согласовано
14	15	10,41		
15	16	11,52		
16	17	6,02		
17	18	14,05		
18	176	10,82		
176	20	24,92		
20	н21У	47,13		
н21У	н13У	36,10		

**3. Сведения о характеристиках уточняемого земельного участка с кадастровым номером** 24:50:0700365:6 :

№ п/п	Наименование характеристики земельного участка	Значение характеристики
1	2	3
1.	Сведения об адресе земельного участка	—
1.1.	Сведения об ином месте нахождения земельного участка, не являющегося объектом адресации, в структурированном виде	—
1.2.	Дополнительные сведения о месте нахождения земельного участка	—
2.	Площадь земельного участка ± величина погрешности определения (вычисления) площади ( $P \pm \Delta P$ ), м <sup>2</sup>	1 774 ± 15
3.	Формула, примененная для вычисления предельной погрешности определения площади земельного участка, с подставленными значениями и итоговые (вычисленные) значения	$3,5 * M_t * \sqrt{P} = 3,5 * 0,10 * \sqrt{1\ 774} = 15$
4.	Площадь земельного участка согласно сведениям Единого государственного реестра недвижимости (Ркад), м <sup>2</sup>	1 774
5.	Оценка расхождения Р и Ркад ( $P - P_{кад}$ ), м <sup>2</sup>	0
6.	Предельный минимальный и максимальный размеры земельного участка (Рмин и Рмакс), м <sup>2</sup>	— —
7.	Вид (виды) разрешенного использования	—
7.1.	Дополнительные сведения об использовании земельного участка	—
8.	Кадастровый или иной государственный учетный номер (инвентарный) здания, сооружения, объекта незавершенного строительства, расположенного на земельном участке	24:50:0700366:88

1	2	3
9.	Сведения о земельных участках (землях общего пользования, территории общего пользования), посредством которых обеспечивается доступ	24:50:0000000:156604
10.	Иные сведения	—

**4. Пояснения к сведениям об уточняемом земельном участке с кадастровым номером** 24:50:0700365:6 :

1.	—
----	---

**1. Сведения о характерных точках границ уточняемого земельного участка с кадастровым номером** 24:50:0700365:3 :  
Система координат МСК-167 (24) Зона № 4

Обозначение характерных точек границ	Координаты, м				Метод определения координат	Формулы, примененные для расчета средней квадратической погрешности определения координат характерных точек границ (Mt), с подставленными в такие формулы значениями и итоговые (вычисленные) значения Mt, м	Описание закрепления точки
	содержатся в Едином государственном реестре недвижимости		определены в результате выполнения комплексных кадастровых работ				
	X	Y	X	Y			
1	2	3	4	5	6	7	8
2	—	—	626 441,69	102 169,61	Метод спутниковых геодезических измерений (определений)	$\sqrt{(m_0^2 + m_1^2)} = \sqrt{(0,10^2 + 0,10^2)} = 0,10$	—
3	—	—	626 443,68	102 162,73			
4	—	—	626 446,55	102 153,05			
5	—	—	626 446,98	102 152,78			
6	—	—	626 449,38	102 144,80			
7	—	—	626 451,67	102 136,99			
8	—	—	626 459,84	102 139,14			
н183У	—	—	626 468,27	102 141,51			
							—

1	2	3	4	5	6	7	8
10	—	—	626 476,08	102 142,71	Метод спутниковых геодезических измерений (определений)	$\sqrt{(m0^2 + m1^2)} = \sqrt{(0,10^2 + 0,10^2)} = 0,10$	Долговременный межевой знак
н11У	—	—	626 465,76	102 177,14			—
187	—	—	626 461,12	102 176,25			
188	—	—	626 441,64	102 170,48			
2	—	—	626 441,69	102 169,61			

**2. Сведения о частях границ уточняемого земельного участка с кадастровым номером** 24:50:0700365:3 :

Обозначение части границ		Горизонтальное проложение (S), м	Описание прохождения части границ	Сведения о согласовании местоположения границ (согласовано/спорное)
от т.	до т.			
1	2	3	4	5
2	3	7,16	—	согласовано
3	4	10,10		
4	5	0,51		
5	6	8,33		
6	7	8,14		
7	8	8,45		
8	н183У	8,76		
н183У	10	7,90		
10	н11У	35,94		
н11У	187	4,72		
187	188	20,32		
188	2	0,87		

**3. Сведения о характеристиках уточняемого земельного участка с кадастровым номером** 24:50:0700365:3 :

№ п/п	Наименование характеристики земельного участка	Значение характеристики
1	2	3
1.	Сведения об адресе земельного участка	0725d071-cd25-4311-a8b0-4d3593ad05ee
1.1.	Сведения об ином месте нахождения земельного участка, не являющегося объектом адресации, в структурированном виде	—
1.2.	Дополнительные сведения о месте нахождения земельного участка	—



1	2	3	4	5	6	7	8
189	—	—	626 599,49	102 166,77	Метод спутниковых геодезических измерений (определений)	$\sqrt{(m0^2 + m1^2)} = \sqrt{(0,10^2 + 0,10^2)} = 0,10$	—
190	—	—	626 614,53	102 165,72			
н191У	—	—	626 615,70	102 165,72			
н211У	—	—	626 613,51	102 175,61			
н212У	—	—	626 611,51	102 175,17			
н192У	—	—	626 609,23	102 185,32			
193	—	—	626 607,47	102 184,91			
194	—	—	626 607,72	102 183,94			
195	—	—	626 599,05	102 182,13			
196	—	—	626 575,03	102 177,12			
197	—	—	626 575,38	102 174,83			
198	—	—	626 554,88	102 165,50			
199	—	—	626 549,56	102 163,47			
200	—	—	626 545,19	102 160,42			
201	—	—	626 545,62	102 158,32			
202	—	—	626 559,04	102 158,96			
203	—	—	626 574,70	102 160,22			

1	2	3	4	5	6	7	8
204	—	—	626 575,54	102 160,29	Метод спутниковых геодезических измерений (определений)	$\sqrt{(m0^2 + m1^2)} = \sqrt{(0,10^2 + 0,10^2)} = 0,10$	—
205	—	—	626 583,87	102 160,88			
206	—	—	626 589,05	102 162,20			
207	—	—	626 589,28	102 160,59			
208	—	—	626 591,51	102 160,65			
209	—	—	626 591,53	102 162,17			
210	—	—	626 600,64	102 162,56			
189	—	—	626 599,49	102 166,77			

**2. Сведения о частях границ уточняемого земельного участка с кадастровым номером** 24:50:0700365:12 :

Обозначение части границ		Горизонтальное проложение (S), м	Описание прохождения части границ	Сведения о согласовании местоположения границ (согласовано/спорное)
от т.	до т.			
1	2	3	4	5
189	190	15,08	—	согласовано
190	н191У	1,17		
н191У	н211У	10,13		
н211У	н212У	2,05		
н212У	н192У	10,40		
н192У	193	1,81		
193	194	1,00		
194	195	8,86		
195	196	24,54		
196	197	2,32		
197	198	22,52		
198	199	5,69		
199	200	5,33		
200	201	2,14		

1	2	3	4	5
201	202	13,44	—	согласовано
202	203	15,71		
203	204	0,84		
204	205	8,35		
205	206	5,35		
206	207	1,63		
207	208	2,23		
208	209	1,52		
209	210	9,12		
210	189	4,36		

**3. Сведения о характеристиках уточняемого земельного участка с кадастровым номером 24:50:0700365:12 :**

№ п/п	Наименование характеристики земельного участка	Значение характеристики
1	2	3
1.	Сведения об адресе земельного участка	5ba92ec8-1ea8-4f68-b6f8-9b94f52bbce2
1.1.	Сведения об ином месте нахождения земельного участка, не являющегося объектом адресации, в структурированном виде	—
1.2.	Дополнительные сведения о месте нахождения земельного участка	—
2.	Площадь земельного участка ± величина погрешности определения (вычисления) площади ( $P \pm \Delta P$ ), м <sup>2</sup>	938 ± 11
3.	Формула, примененная для вычисления предельной погрешности определения площади земельного участка, с подставленными значениями и итоговые (вычисленные) значения	$3,5 * M_t * \sqrt{P} = 3,5 * 0,10 * \sqrt{938} = 11$
4.	Площадь земельного участка согласно сведениям Единого государственного реестра недвижимости (Ркад), м <sup>2</sup>	853
5.	Оценка расхождения Р и Ркад ( $P - P_{кад}$ ), м <sup>2</sup>	85
6.	Предельный минимальный и максимальный размеры земельного участка (Рмин и Рмакс), м <sup>2</sup>	— —
7.	Вид (виды) разрешенного использования	—
7.1.	Дополнительные сведения об использовании земельного участка	—
8.	Кадастровый или иной государственный учетный номер (инвентарный) здания, сооружения, объекта незавершенного строительства, расположенного на земельном участке	24:50:0700265:99

1	2	3
9.	Сведения о земельных участках (землях общего пользования, территории общего пользования), посредством которых обеспечивается доступ	24:50:0000000:156604
10.	Иные сведения	—

**4. Пояснения к сведениям об уточняемом земельном участке с кадастровым номером** 24:50:0700365:12 :

1.	—
----	---

**1. Сведения о характерных точках границ уточняемого земельного участка с кадастровым номером** 24:50:0700365:25 :  
 Система координат МСК-167 (24) Зона № 4

Обозначение характерных точек границ	Координаты, м				Метод определения координат	Формулы, примененные для расчета средней квадратической погрешности определения координат характерных точек границ (Mt), с подставленными в такие формулы значениями и итоговые (вычисленные) значения Mt, м	Описание закрепления точки
	содержатся в Едином государственном реестре недвижимости		определены в результате выполнения комплексных кадастровых работ				
	X	Y	X	Y			
1	2	3	4	5	6	7	8
37	—	—	626 621,31	102 159,05	Метод спутниковых геодезических измерений (определений)	$\sqrt{(m0^2 + m1^2)} = \sqrt{(0,10^2 + 0,10^2)} = 0,10$	—
38	—	—	626 638,36	102 161,64			
39	—	—	626 640,87	102 161,97			
40	—	—	626 641,05	102 160,54			
41	—	—	626 646,39	102 160,87			
42	—	—	626 645,90	102 162,57			
43	—	—	626 647,37	102 162,88			
44	—	—	626 651,88	102 162,77			

1	2	3	4	5	6	7	8
н216У	—	—	626 644,74	102 187,11	Метод спутниковых геодезических измерений (определений)	$\sqrt{(m0^2 + m1^2)} = \sqrt{(0,10^2 + 0,10^2)} = 0,10$	—
215	—	—	626 643,40	102 186,84			
214	—	—	626 643,18	102 188,36			
213	—	—	626 619,96	102 182,37			
49	—	—	626 615,52	102 181,82			
37	—	—	626 621,31	102 159,05			

**2. Сведения о частях границ уточняемого земельного участка с кадастровым номером** 24:50:0700365:25 :

Обозначение части границ		Горизонтальное проложение (S), м	Описание прохождения части границ	Сведения о согласовании местоположения границ (согласовано/спорное)
от т.	до т.			
1	2	3	4	5
37	38	17,25	—	согласовано
38	39	2,53		
39	40	1,44		
40	41	5,35		
41	42	1,77		
42	43	1,50		
43	44	4,51		
44	н216У	25,37		
н216У	215	1,37		
215	214	1,54		
214	213	23,98		
213	49	4,47		
49	37	23,49		

**3. Сведения о характеристиках уточняемого земельного участка с кадастровым номером** 24:50:0700365:25 :

№ п/п	Наименование характеристики земельного участка	Значение характеристики
1	2	3

1	2	3
1.	Сведения об адресе земельного участка	c240a4bc-8b01-4132-b7c8-810068e8c6a8
1.1.	Сведения об ином месте нахождения земельного участка, не являющегося объектом адресации, в структурированном виде	—
1.2.	Дополнительные сведения о месте нахождения земельного участка	—
2.	Площадь земельного участка ± величина погрешности определения (вычисления) площади ( $P \pm \Delta P$ ), м <sup>2</sup>	745 ± 10
3.	Формула, примененная для вычисления предельной погрешности определения площади земельного участка, с подставленными значениями и итоговые (вычисленные) значения	$3,5 * M_t * \sqrt{P} = 3,5 * 0,10 * \sqrt{745} = 10$
4.	Площадь земельного участка согласно сведениям Единого государственного реестра недвижимости (Ркад), м <sup>2</sup>	679
5.	Оценка расхождения Р и Ркад ( $P - P_{кад}$ ), м <sup>2</sup>	66
6.	Предельный минимальный и максимальный размеры земельного участка (Рмин и Рмакс), м <sup>2</sup>	— —
7.	Вид (виды) разрешенного использования	—
7.1.	Дополнительные сведения об использовании земельного участка	—
8.	Кадастровый или иной государственный учетный номер (инвентарный) здания, сооружения, объекта незавершенного строительства, расположенного на земельном участке	24:50:0700365:109
9.	Сведения о земельных участках (землях общего пользования, территории общего пользования), посредством которых обеспечивается доступ	24:50:0000000:156604
10.	Иные сведения	—
<b>4. Пояснения к сведениям об уточняемом земельном участке с кадастровым номером</b>		<b>24:50:0700365:25</b> :
1.	—	—

**1. Сведения о характерных точках границ уточняемого земельного участка с кадастровым номером** 24:50:0700365:14 :  
 Система координат МСК-167 (24) Зона № 4

Обозначение характерных точек границ	Координаты, м				Метод определения координат	Формулы, примененные для расчета средней квадратической погрешности определения координат характерных точек границ (Mt), с подставленными в такие формулы значениями и итоговые (вычисленные) значения Mt, м	Описание закрепления точки
	содержатся в Едином государственном реестре недвижимости		определены в результате выполнения комплексных кадастровых работ				
	X	Y	X	Y			
1	2	3	4	5	6	7	8
н50У	—	—	626 658,89	102 197,30	Метод спутниковых геодезических измерений (определений)	$\sqrt{(m_0^2 + m_1^2)} = \sqrt{(0,10^2 + 0,10^2)} = 0,10$	—
н51У	—	—	626 653,79	102 218,11			
н52У	—	—	626 650,81	102 229,66			
н219У	—	—	626 627,34	102 222,66			
53	—	—	626 627,59	102 221,41			
54	—	—	626 630,28	102 211,57			
55	—	—	626 634,22	102 193,15			
н218У	—	—	626 640,91	102 195,06			
н217У	—	—	626 644,14	102 194,39			
н50У	—	—	626 658,89	102 197,30			

**2. Сведения о частях границ уточняемого земельного участка с кадастровым номером** 24:50:0700365:14 :

Обозначение части границ		Горизонтальное проложение (S), м	Описание прохождения части границ	Сведения о согласовании местоположения границ (согласовано/спорное)
от т.	до т.			
1	2	3	4	5

1	2	3	4	5
н50У	н51У	21,43	—	согласовано
н51У	н52У	11,93		
н52У	н219У	24,49		
н219У	53	1,27		
53	54	10,20		
54	55	18,84		
55	н218У	6,96		
н218У	н217У	3,30		
н217У	н50У	15,03		

**3. Сведения о характеристиках уточняемого земельного участка с кадастровым номером** 24:50:0700365:14 :

№ п/п	Наименование характеристики земельного участка	Значение характеристики
1	2	3
1.	Сведения об адресе земельного участка	—
1.1.	Сведения об ином месте нахождения земельного участка, не являющегося объектом адресации, в структурированном виде	—
1.2.	Дополнительные сведения о месте нахождения земельного участка	—
2.	Площадь земельного участка ± величина погрешности определения (вычисления) площади ( $P \pm \Delta P$ ), м <sup>2</sup>	783 ± 10
3.	Формула, примененная для вычисления предельной погрешности определения площади земельного участка, с подставленными значениями и итоговые (вычисленные) значения	$3,5 * M_t * \sqrt{P} = 3,5 * 0,10 * \sqrt{(783)} = 10$
4.	Площадь земельного участка согласно сведениям Единого государственного реестра недвижимости (Ркад), м <sup>2</sup>	712
5.	Оценка расхождения Р и Ркад ( $P - P_{кад}$ ), м <sup>2</sup>	71
6.	Предельный минимальный и максимальный размеры земельного участка (Рмин и Рмакс), м <sup>2</sup>	— —
7.	Вид (виды) разрешенного использования	—
7.1.	Дополнительные сведения об использовании земельного участка	—
8.	Кадастровый или иной государственный учетный номер (инвентарный) здания, сооружения, объекта незавершенного строительства, расположенного на земельном участке	24:50:0700365:107

1	2	3
9.	Сведения о земельных участках (землях общего пользования, территории общего пользования), посредством которых обеспечивается доступ	24:50:0000000:156604
10.	Иные сведения	—
<b>4. Пояснения к сведениям об уточняемом земельном участке с кадастровым номером <u>24:50:0700365:14</u> :</b>		
1.	—	

**Сведения об уточняемых земельных участках, необходимые для исправления реестровых ошибок в сведениях о местоположении их границ**

**1. Сведения о характерных точках границ уточняемого земельного участка с кадастровым номером** 24:50:0700365:7 :

Система координат МСК-167 (24) Зона № 4

Обозначение характерных точек границ	Координаты, м				Метод определения координат	Формулы, примененные для расчета средней квадратической погрешности определения координат характерных точек границ (Mt), с подставленными в такие формулы значениями и итоговые (вычисленные) значения Mt, м	Описание закрепления точки		
	содержатся в Едином государственном реестре недвижимости		определены в результате выполнения комплексных кадастровых работ						
	X	Y	X	Y					
1	2	3	4	5	6	7	8		
165	626 333,48	102 109,44	—	—	—	—	—		
166	626 351,84	102 112,59	626 351,84	102 112,59	Метод спутниковых геодезических измерений (определений)	$\sqrt{(m_0^2 + m_1^2)} = \sqrt{(0,10^2 + 0,10^2)} = 0,10$			
173	—	—	626 350,13	102 122,53					
174	—	—	626 348,61	102 134,76					
175	—	—	626 345,31	102 152,73					
167	626 344,89	102 152,66	626 344,89	102 152,66					
168	626 325,78	102 148,77	626 325,78	102 148,77					
169	—	—	626 326,13	102 146,54					
170	—	—	626 328,54	102 131,88					
171	—	—	626 331,14	102 113,84					
н172У	—	—	626 332,08	102 109,17					
165	626 333,48	102 109,44	—	—				—	—

**2. Сведения о частях границ уточняемого земельного участка с кадастровым номером** 24:50:0700365:7 :

Обозначение части границ		Горизонтальное проложение (S), м	Описание прохождения части границ	Сведения о согласовании местоположения границ (согласовано/спорное)
от т.	до т.			
1	2	3	4	5
166	173	10,09	—	согласовано
173	174	12,32		
174	175	18,27		
175	167	0,43		
167	168	19,50		
168	169	2,26		
169	170	14,86		
170	171	18,23		
171	н172У	4,76		
н172У	166	20,05		

**3. Сведения о характеристиках уточняемого земельного участка с кадастровым номером** 24:50:0700365:7 :

№ п/п	Наименование характеристики	Значение характеристики
1	2	3
1.	Сведения об адресе земельного участка	ba2a8f17-f3fd-4176-ad95-559b7a353e66
1.1.	Сведения об ином месте нахождения земельного участка, не являющегося объектом адресации, в структурированном виде	—
1.2.	Дополнительные сведения о месте нахождения земельного участка	—
2.	Площадь земельного участка ± величина погрешности определения (вычисления) площади ( $P \pm \Delta P$ ), м <sup>2</sup>	813 ± 10
3.	Формула, примененная для вычисления предельной погрешности определения площади земельного участка, с подставленными значениями и итоговые (вычисленные) значения	$3,5 * M_t * \sqrt{P} = 3,5 * 0,10 * \sqrt{813} = 10$
4.	Площадь земельного участка согласно сведениям Единого государственного реестра недвижимости (Ркад), м <sup>2</sup>	770
5.	Оценка расхождения Р и Ркад ( $P - P_{кад}$ ), м <sup>2</sup>	43
6.	Предельный минимальный и максимальный размеры земельного участка (Рмин и Рмакс), м <sup>2</sup>	— —

1	2	3
7.	Кадастровый или иной государственный учетный номер (инвентарный) здания, сооружения, объекта незавершенного строительства, расположенного на земельном участке	24:50:0700365:86
8.	Вид (виды) разрешенного использования	—
8.1.	Дополнительные сведения об использовании земельного участка	—
9.	Сведения о земельных участках (землях общего пользования, территории общего пользования), посредством которых обеспечивается доступ	24:50:0000000:156604
10.	Иные сведения	При выполнении ККР выявлены и устранены области чересполосицы с ЗУ 24:50:0700365:35, 24:50:0700365:39 (путем добавления/исключения точек ЗУ, создающих такие области). Исправление выполнено в пределах допустимого отклонения (до + 10% от площади) декларированная площадь 1070 кв.м., в соответствии с требованиями законодательства, с целью устранения реестровой ошибки.

**4. Пояснения к сведениям об уточняемом земельном участке с кадастровым номером** 24:50:0700365:7 :

1.	—
----	---

**1. Сведения о характерных точках границ уточняемого земельного участка с кадастровым номером** 24:50:0700365:65 :  
Система координат МСК-167 (24) Зона № 4

Обозначение характерных точек границ	Координаты, м				Метод определения координат	Формулы, примененные для расчета средней квадратической погрешности определения координат характерных точек границ (Mt), с подставленными в такие формулы значениями и итоговые (вычисленные) значения Mt, м	Описание закрепления точки
	содержатся в Едином государственном реестре недвижимости		определены в результате выполнения комплексных кадастровых работ				
	X	Y	X	Y			
1	2	3	4	5	6	7	8
177	626 482,34	102 122,80	626 482,34	102 122,80	Метод спутниковых геодезических измерений (определений)	$\sqrt{(m_0^2 + m_1^2)} = \sqrt{(0,10^2 + 0,10^2)} = 0,10$	Долговременный межевой знак
10	626 476,08	102 142,71	626 476,08	102 142,71			
9	626 468,09	102 142,05	—	—			
n183У	—	—	626 468,27	102 141,51	Метод спутниковых геодезических измерений (определений)	$\sqrt{(m_0^2 + m_1^2)} = \sqrt{(0,10^2 + 0,10^2)} = 0,10$	—

1	2	3	4	5	6	7	8
8	626 459,84	102 139,14	626 459,84	102 139,14	Метод спутниковых геодезических измерений (определений)	$\sqrt{(m0^2 + m1^2)} = \sqrt{(0,10^2 + 0,10^2)} = 0,10$	Долговременный межевой знак
178	626 451,52	102 136,56	—	—			—
184	—	—	626 451,67	102 136,99	Метод спутниковых геодезических измерений (определений)	$\sqrt{(m0^2 + m1^2)} = \sqrt{(0,10^2 + 0,10^2)} = 0,10$	—
185	—	—	626 447,97	102 136,06			—
179	626 448,02	102 135,14	626 448,02	102 135,14			Долговременный межевой знак
180	626 449,78	102 122,50	626 449,78	102 122,50			—
186	—	—	626 450,66	102 122,56			—
181	626 451,70	102 122,64	626 451,70	102 122,64			—
182	626 455,58	102 113,35	626 455,58	102 113,35			Долговременный межевой знак
177	626 482,34	102 122,80	626 482,34	102 122,80			—

**2. Сведения о частях границ уточняемого земельного участка с кадастровым номером** 24:50:0700365:65 :

Обозначение части границ		Горизонтальное проложение (S), м	Описание прохождения части границ	Сведения о согласовании местоположения границ (согласовано/спорное)
от т.	до т.			
1	2	3	4	5
177	10	20,87	—	согласовано
10	н183У	7,90		
н183У	8	8,76		
8	184	8,45		
184	185	3,82		
185	179	0,92		
179	180	12,76		
180	186	0,88		
186	181	1,04		
181	182	10,07		
182	177	28,38		

3. Сведения о характеристиках уточняемого земельного участка с кадастровым номером		24:50:0700365:65
№ п/п	Наименование характеристики	Значение характеристики
1	2	3
1.	Сведения об адресе земельного участка	13cfd916-9d38-4096-82cd-49d1316eea53
1.1.	Сведения об ином месте нахождения земельного участка, не являющегося объектом адресации, в структурированном виде	—
1.2.	Дополнительные сведения о месте нахождения земельного участка	—
2.	Площадь земельного участка ± величина погрешности определения (вычисления) площади ( $P \pm \Delta P$ ), м <sup>2</sup>	671 ± 9
3.	Формула, примененная для вычисления предельной погрешности определения площади земельного участка, с подставленными значениями и итоговые (вычисленные) значения	$3,5 * M_t * \sqrt{P} = 3,5 * 0,10 * \sqrt{671} = 9$
4.	Площадь земельного участка согласно сведениям Единого государственного реестра недвижимости (Ркад), м <sup>2</sup>	671
5.	Оценка расхождения Р и Ркад ( $P - P_{кад}$ ), м <sup>2</sup>	0
6.	Предельный минимальный и максимальный размеры земельного участка (Рмин и Рмакс), м <sup>2</sup>	— —
7.	Кадастровый или иной государственный учетный номер (инвентарный) здания, сооружения, объекта незавершенного строительства, расположенного на земельном участке	24:50:0700365:101
8.	Вид (виды) разрешенного использования	—
8.1.	Дополнительные сведения об использовании земельного участка	—
9.	Сведения о земельных участках (землях общего пользования, территории общего пользования), посредством которых обеспечивается доступ	24:50:0000000:1491
10.	Иные сведения	При выполнении ККР была выявлена и устранена РО в описании местоположения границ. Выявлено несоответствие фактического местоположения на местности границ ЗУ сведениям ЕГРН. При этом уточненная площадь осталась прежней.
4. Пояснения к сведениям об уточняемом земельном участке с кадастровым номером		24:50:0700365:65
1.	—	

**Описание местоположения здания, сооружения, объекта незавершенного строительства на земельном участке**

**1. Сведения о характерных точках контура объекта недвижимости с кадастровым номером** 24:50:0700365:101 :

Система координат МСК-167 (24) Зона № 4

Обозначение характерных точек границ	Содержатся в Едином государственном реестре недвижимости			Определены в ходе выполнения комплексных кадастровых работ			Метод определения координат	Формулы, примененные для расчета средней квадратической погрешности определения координат характерных точек (Mt), м, с подставленными в такие формулы значениями и итоговые (вычисленные) значения Mt, м
	координаты, м		Радиус, м	координаты, м		Радиус, м		
	X	Y	R	X	Y	R		
1	2	3	4	5	6	7	8	9
н106О	—	—	—	626 473,97	102 120,29	—	Метод спутниковых геодезических измерений (определений)	$\sqrt{(m0^2 + m1^2)} = \sqrt{(0,10^2 + 0,10^2)}$
н107О	—	—	—	626 470,56	102 130,22	—		
н108О	—	—	—	626 455,48	102 125,05	—		
н109О	—	—	—	626 458,89	102 115,11	—		
н106О	—	—	—	626 473,97	102 120,29	—		

**2. Сведения о характеристиках объекта недвижимости с кадастровым номером** 24:50:0700365:101 :

№ п/п	Наименование характеристики	Значение характеристики
1	2	3
1.	Вид объекта недвижимости	Здание
2.	Ранее присвоенный государственный учетный номер (инвентарный) здания, сооружения, объекта незавершенного строительства	—
3.	Кадастровый номер земельного участка (земельных участков), в границах которого (которых) расположены здание, сооружение, объект незавершенного строительства	24:50:0700365:65
4.	Уникальный учетный номер кадастрового квартала, в границах которого расположены здание, сооружение, объект незавершенного строительства	24:50:0700365

1	2	3
5.	Сведения об адресе здания, сооружения, объекта незавершенного строительства	a82ef1cb-73ae-46f3-9e67-7e9c73647c13
5.1.	Сведения об ином месте нахождения здания, сооружения, объекта незавершенного строительства, не являющегося объектом адресации, в структурированном виде	—
5.2.	Дополнительные сведения о месте нахождения здания, сооружения, объекта незавершенного строительства	—
6.	Иные сведения	—

**3. Пояснения к сведениям об объекте недвижимости с кадастровым номером** 24:50:0700365:101 :

1.	—
----	---

**1. Сведения о характерных точках контура объекта недвижимости с кадастровым номером** 24:50:0700365:102 :

Система координат	<u>МСК-167 (24)</u>	Зона №	<u>4</u>
-------------------	---------------------	--------	----------

Обозначение характерных точек границ	Содержатся в Едином государственном реестре недвижимости			Определены в ходе выполнения комплексных кадастровых работ			Метод определения координат	Формулы, примененные для расчета средней квадратической погрешности определения координат характерных точек (Mt), м, с подставленными в такие формулы значениями и итоговые (вычисленные) значения Mt, м
	координаты, м		Радиус, м	координаты, м		Радиус, м		
	X	Y	R	X	Y	R		
1	2	3	4	5	6	7	8	9
n82O	—	—	—	626 326,26	102 139,06	—	Метод спутниковых геодезических измерений (определений)	$\sqrt{(m0^2 + m1^2)} = \sqrt{(0,10^2 + 0,10^2)}$
n83O	—	—	—	626 324,76	102 146,25	—		
n84O	—	—	—	626 316,54	102 144,54	—		
n85O	—	—	—	626 318,03	102 137,35	—		
n82O	—	—	—	626 326,26	102 139,06	—		

**2. Сведения о характеристиках объекта недвижимости с кадастровым номером** 24:50:0700365:102 :

№ п/п	Наименование характеристики	Значение характеристики
1	2	3
1.	Вид объекта недвижимости	Здание

1	2	3
2.	Ранее присвоенный государственный учетный номер (инвентарный) здания, сооружения, объекта незавершенного строительства	—
3.	Кадастровый номер земельного участка (земельных участков), в границах которого (которых) расположены здание, сооружение, объект незавершенного строительства	24:50:0700365:39
4.	Уникальный учетный номер кадастрового квартала, в границах которого расположены здание, сооружение, объект незавершенного строительства	24:50:0700365
5.	Сведения об адресе здания, сооружения, объекта незавершенного строительства	dd06324d-1df5-4154-9af5-48fe242700b0
5.1.	Сведения об ином месте нахождения здания, сооружения, объекта незавершенного строительства, не являющегося объектом адресации, в структурированном виде	—
5.2.	Дополнительные сведения о месте нахождения здания, сооружения, объекта незавершенного строительства	—
6.	Иные сведения	—

**3. Пояснения к сведениям об объекте недвижимости с кадастровым номером** 24:50:0700365:102 :

1.	—
----	---

**1. Сведения о характерных точках контура объекта недвижимости с кадастровым номером** 24:50:0700365:103 :

Система координат МСК-167 (24) Зона № 4

Обозначение характерных точек границ	Содержатся в Едином государственном реестре недвижимости			Определены в ходе выполнения комплексных кадастровых работ			Метод определения координат	Формулы, примененные для расчета средней квадратической погрешности определения координат характерных точек (Mt), м, с подставленными в такие формулы значениями и итоговые (вычисленные) значения Mt, м
	координаты, м		Радиус, м	координаты, м		Радиус, м		
	X	Y	R	X	Y	R		
1	2	3	4	5	6	7	8	9
n1100	—	—	—	626 515,18	102 179,09	—	Метод спутниковых геодезических измерений (определений)	$\sqrt{(m0^2 + m1^2)} = \sqrt{(0,10^2 + 0,10^2)}$
n1110	—	—	—	626 511,89	102 188,39	—		
n1120	—	—	—	626 501,71	102 184,80	—		

1	2	3	4	5	6	7	8	9
н1150	—	—	—	626 502,93	102 181,32	—	Метод спутниковых геодезических измерений (определений)	$\sqrt{(m0^2 + m1^2)} = \sqrt{(0,10^2 + 0,10^2)}$
н1160	—	—	626 501,08	102 180,67	—			
н1140	—	—	626 503,13	102 174,84	—			
н1100	—	—	626 515,18	102 179,09	—			

**2. Сведения о характеристиках объекта недвижимости с кадастровым номером** 24:50:0700365:103 :

№ п/п	Наименование характеристики	Значение характеристики
1	2	3
1.	Вид объекта недвижимости	Здание
2.	Ранее присвоенный государственный учетный номер (инвентарный) здания, сооружения, объекта незавершенного строительства	—
3.	Кадастровый номер земельного участка (земельных участков), в границах которого (которых) расположены здание, сооружение, объект незавершенного строительства	24:50:0700365:63
4.	Уникальный учетный номер кадастрового квартала, в границах которого расположены здание, сооружение, объект незавершенного строительства	24:50:0700365
5.	Сведения об адресе здания, сооружения, объекта незавершенного строительства	96807924-5197-4c77-8d6a-d11f88c44cb6
5.1.	Сведения об ином месте нахождения здания, сооружения, объекта незавершенного строительства, не являющегося объектом адресации, в структурированном виде	—
5.2.	Дополнительные сведения о месте нахождения здания, сооружения, объекта незавершенного строительства	—
6.	Иные сведения	—

**3. Пояснения к сведениям об объекте недвижимости с кадастровым номером** 24:50:0700365:103 :

1.	—
----	---

**1. Сведения о характерных точках контура объекта недвижимости с кадастровым номером** 24:50:0700365:107 :

Система координат		МСК-167 (24)					Зона №		4
Обозначение характерных точек границ	Содержатся в Едином государственном реестре недвижимости			Определены в ходе выполнения комплексных кадастровых работ			Метод определения координат	Формулы, примененные для расчета средней квадратической погрешности определения координат характерных точек (Mt), м, с подставленными в такие формулы значениями и итоговые (вычисленные) значения Mt, м	
	координаты, м		Радиус, м	координаты, м		Радиус, м			
	X	Y	R	X	Y	R			
1	2	3	4	5	6	7	8	9	
н1290	—	—	—	626 645,79	102 216,30	—	Метод спутниковых геодезических измерений (определений)	$\sqrt{(m0^2 + m1^2)} = \sqrt{(0,10^2 + 0,10^2)}$	
н1300	—	—	—	626 643,90	102 224,07	—			
н1310	—	—	—	626 633,64	102 221,56	—			
н1320	—	—	—	626 635,54	102 213,79	—			
н1290	—	—	—	626 645,79	102 216,30	—			

**2. Сведения о характеристиках объекта недвижимости с кадастровым номером** 24:50:0700365:107 :

№ п/п	Наименование характеристики	Значение характеристики
1	2	3
1.	Вид объекта недвижимости	Здание
2.	Ранее присвоенный государственный учетный номер (инвентарный) здания, сооружения, объекта незавершенного строительства	—
3.	Кадастровый номер земельного участка (земельных участков), в границах которого (которых) расположены здание, сооружение, объект незавершенного строительства	24:50:0700365:14
4.	Уникальный учетный номер кадастрового квартала, в границах которого расположены здание, сооружение, объект незавершенного строительства	24:50:0700365

1	2	3
5.	Сведения об адресе здания, сооружения, объекта незавершенного строительства	6e4732f8-b147-4932-80b8-a0c900bdf183
5.1.	Сведения об ином месте нахождения здания, сооружения, объекта незавершенного строительства, не являющегося объектом адресации, в структурированном виде	—
5.2.	Дополнительные сведения о месте нахождения здания, сооружения, объекта незавершенного строительства	—
6.	Иные сведения	—

**3. Пояснения к сведениям об объекте недвижимости с кадастровым номером** 24:50:0700365:107 :

1.	—
----	---

**1. Сведения о характерных точках контура объекта недвижимости с кадастровым номером** 24:50:0700365:125 :

Система координат	<u>МСК-167 (24)</u>	Зона №	<u>4</u>
-------------------	---------------------	--------	----------

Обозначение характерных точек границ	Содержатся в Едином государственном реестре недвижимости			Определены в ходе выполнения комплексных кадастровых работ			Метод определения координат	Формулы, примененные для расчета средней квадратической погрешности определения координат характерных точек (Mt), м, с подставленными в такие формулы значениями и итоговые (вычисленные) значения Mt, м
	координаты, м		Радиус, м	координаты, м		Радиус, м		
	X	Y	R	X	Y	R		
1	2	3	4	5	6	7	8	9
n145O	—	—	—	626 576,22	102 137,37	—	Метод спутниковых геодезических измерений (определений)	$\sqrt{(m0^2 + m1^2)} = \sqrt{(0,10^2 + 0,10^2)}$
n146O	—	—	—	626 576,18	102 144,02	—		
n147O	—	—	—	626 571,26	102 143,92	—		
n148O	—	—	—	626 571,39	102 137,27	—		
n145O	—	—	—	626 576,22	102 137,37	—		

**2. Сведения о характеристиках объекта недвижимости с кадастровым номером** 24:50:0700365:125 :

№ п/п	Наименование характеристики	Значение характеристики
1	2	3
1.	Вид объекта недвижимости	Здание

1	2	3
2.	Ранее присвоенный государственный учетный номер (инвентарный) здания, сооружения, объекта незавершенного строительства	—
3.	Кадастровый номер земельного участка (земельных участков), в границах которого (которых) расположены здание, сооружение, объект незавершенного строительства	24:50:0700365:292
4.	Уникальный учетный номер кадастрового квартала, в границах которого расположены здание, сооружение, объект незавершенного строительства	24:50:0700365
5.	Сведения об адресе здания, сооружения, объекта незавершенного строительства	255dea45-cd4c-422e-9e5e-019b805d621e
5.1.	Сведения об ином месте нахождения здания, сооружения, объекта незавершенного строительства, не являющегося объектом адресации, в структурированном виде	—
5.2.	Дополнительные сведения о месте нахождения здания, сооружения, объекта незавершенного строительства	—
6.	Иные сведения	—

**3. Пояснения к сведениям об объекте недвижимости с кадастровым номером** 24:50:0700365:125 :

1.	—
----	---

**1. Сведения о характерных точках контура объекта недвижимости с кадастровым номером** 24:50:0700365:126 :

Система координат МСК-167 (24) Зона № 4

Обозначение характерных точек границ	Содержатся в Едином государственном реестре недвижимости			Определены в ходе выполнения комплексных кадастровых работ			Метод определения координат	Формулы, примененные для расчета средней квадратической погрешности определения координат характерных точек (Mt), м, с подставленными в такие формулы значениями и итоговые (вычисленные) значения Mt, м
	координаты, м		Радиус, м	координаты, м		Радиус, м		
	X	Y	R	X	Y	R		
1	2	3	4	5	6	7	8	9
н1490	—	—	—	626 581,05	102 137,47	—	Метод спутниковых геодезических измерений (определений)	$\sqrt{(m0^2 + m1^2)} = \sqrt{(0,10^2 + 0,10^2)}$
н1500	—	—	—	626 580,92	102 144,12	—		
н2670	—	—	—	626 576,18	102 144,02	—		

1	2	3	4	5	6	7	8	9
н268О	—	—	—	626 576,22	102 137,37	—	Метод спутниковых геодезических измерений (определений)	$\sqrt{(m_0^2 + m_1^2)} = \sqrt{(0,10^2 + 0,10^2)}$
н149О	—	—	—	626 581,05	102 137,47	—		

**2. Сведения о характеристиках объекта недвижимости с кадастровым номером** 24:50:0700365:126 :

№ п/п	Наименование характеристики	Значение характеристики
1	2	3
1.	Вид объекта недвижимости	Здание
2.	Ранее присвоенный государственный учетный номер (инвентарный) здания, сооружения, объекта незавершенного строительства	—
3.	Кадастровый номер земельного участка (земельных участков), в границах которого (которых) расположены здание, сооружение, объект незавершенного строительства	24:50:0700365:291
4.	Уникальный учетный номер кадастрового квартала, в границах которого расположены здание, сооружение, объект незавершенного строительства	24:50:0700365
5.	Сведения об адресе здания, сооружения, объекта незавершенного строительства	82c2347b-14b0-46d6-b3c6-bfab978d6216
5.1.	Сведения об ином месте нахождения здания, сооружения, объекта незавершенного строительства, не являющегося объектом адресации, в структурированном виде	—
5.2.	Дополнительные сведения о месте нахождения здания, сооружения, объекта незавершенного строительства	—
6.	Иные сведения	—

**3. Пояснения к сведениям об объекте недвижимости с кадастровым номером** 24:50:0700365:126 :

1.	—
----	---

**1. Сведения о характерных точках контура объекта недвижимости с кадастровым номером** 24:50:0700365:127 :

Система координат		МСК-167 (24)					Зона №		4
Обозначение характерных точек границ	Содержатся в Едином государственном реестре недвижимости			Определены в ходе выполнения комплексных кадастровых работ			Метод определения координат	Формулы, примененные для расчета средней квадратической погрешности определения координат характерных точек (Mt), м, с подставленными в такие формулы значениями и итоговые (вычисленные) значения Mt, м	
	координаты, м		Радиус, м	координаты, м		Радиус, м			
	X	Y	R	X	Y	R			
1	2	3	4	5	6	7	8	9	
н151О	—	—	—	626 611,19	102 138,83	—	Метод спутниковых геодезических измерений (определений)	$\sqrt{(m0^2 + m1^2)} = \sqrt{(0,10^2 + 0,10^2)}$	
н152О	—	—	—	626 610,34	102 147,16	—			
н153О	—	—	—	626 600,37	102 146,15	—			
н154О	—	—	—	626 601,22	102 137,82	—			
н151О	—	—	—	626 611,19	102 138,83	—			

**2. Сведения о характеристиках объекта недвижимости с кадастровым номером** 24:50:0700365:127 :

№ п/п	Наименование характеристики	Значение характеристики
1	2	3
1.	Вид объекта недвижимости	Здание
2.	Ранее присвоенный государственный учетный номер (инвентарный) здания, сооружения, объекта незавершенного строительства	—
3.	Кадастровый номер земельного участка (земельных участков), в границах которого (которых) расположены здание, сооружение, объект незавершенного строительства	24:50:0700365:4
4.	Уникальный учетный номер кадастрового квартала, в границах которого расположены здание, сооружение, объект незавершенного строительства	24:50:0700365

1	2	3
5.	Сведения об адресе здания, сооружения, объекта незавершенного строительства	0e9d031d-5c96-40cc-9432-10abf8c55741
5.1.	Сведения об ином месте нахождения здания, сооружения, объекта незавершенного строительства, не являющегося объектом адресации, в структурированном виде	—
5.2.	Дополнительные сведения о месте нахождения здания, сооружения, объекта незавершенного строительства	—
6.	Иные сведения	—

**3. Пояснения к сведениям об объекте недвижимости с кадастровым номером** 24:50:0700365:127 :

1.	—
----	---

**1. Сведения о характерных точках контура объекта недвижимости с кадастровым номером** 24:50:0700365:70 :

Система координат	<u>МСК-167 (24)</u>	Зона №	<u>4</u>
-------------------	---------------------	--------	----------

Обозначение характерных точек границ	Содержатся в Едином государственном реестре недвижимости			Определены в ходе выполнения комплексных кадастровых работ			Метод определения координат	Формулы, примененные для расчета средней квадратической погрешности определения координат характерных точек (Mt), м, с подставленными в такие формулы значениями и итоговые (вычисленные) значения Mt, м
	координаты, м		Радиус, м	координаты, м		Радиус, м		
	X	Y	R	X	Y	R		
1	2	3	4	5	6	7	8	9
н78О	—	—	—	626 286,28	102 131,07	—	Метод спутниковых геодезических измерений (определений)	$\sqrt{(m0^2 + m1^2)} = \sqrt{(0,10^2 + 0,10^2)}$
н79О	—	—	—	626 284,65	102 137,98	—		
н80О	—	—	—	626 275,67	102 135,87	—		
н81О	—	—	—	626 277,30	102 128,96	—		
н78О	—	—	—	626 286,28	102 131,07	—		

**2. Сведения о характеристиках объекта недвижимости с кадастровым номером** 24:50:0700365:70 :

№ п/п	Наименование характеристики	Значение характеристики
1	2	3
1.	Вид объекта недвижимости	Здание

1	2	3
2.	Ранее присвоенный государственный учетный номер (инвентарный) здания, сооружения, объекта незавершенного строительства	—
3.	Кадастровый номер земельного участка (земельных участков), в границах которого (которых) расположены здание, сооружение, объект незавершенного строительства	24:50:0700365:8
4.	Уникальный учетный номер кадастрового квартала, в границах которого расположены здание, сооружение, объект незавершенного строительства	24:50:0700365
5.	Сведения об адресе здания, сооружения, объекта незавершенного строительства	2aedd0bd-8035-4944-96b4-14ba376d3602
5.1.	Сведения об ином месте нахождения здания, сооружения, объекта незавершенного строительства, не являющегося объектом адресации, в структурированном виде	—
5.2.	Дополнительные сведения о месте нахождения здания, сооружения, объекта незавершенного строительства	—
6.	Иные сведения	—

**3. Пояснения к сведениям об объекте недвижимости с кадастровым номером** 24:50:0700365:70 :

1.	—
----	---

**1. Сведения о характерных точках контура объекта недвижимости с кадастровым номером** 24:50:0700365:73 :

Система координат МСК-167 (24) Зона № 4

Обозначение характерных точек границ	Содержатся в Едином государственном реестре недвижимости			Определены в ходе выполнения комплексных кадастровых работ			Метод определения координат	Формулы, примененные для расчета средней квадратической погрешности определения координат характерных точек (Mt), м, с подставленными в такие формулы значениями и итоговые (вычисленные) значения Mt, м
	координаты, м		Радиус, м	координаты, м		Радиус, м		
	X	Y	R	X	Y	R		
1	2	3	4	5	6	7	8	9
н141О	—	—	—	626 552,73	102 137,65	—	Метод спутниковых геодезических измерений (определений)	$\sqrt{(m0^2 + m1^2)} = \sqrt{(0,10^2 + 0,10^2)}$
н142О	—	—	—	626 551,63	102 144,08	—		
н143О	—	—	—	626 540,09	102 142,10	—		

1	2	3	4	5	6	7	8	9
н144О	—	—	—	626 541,19	102 135,67	—	Метод спутниковых геодезических измерений (определений)	$\sqrt{(m0^2 + m1^2)} = \sqrt{(0,10^2 + 0,10^2)}$
н141О	—	—	—	626 552,73	102 137,65	—		

**2. Сведения о характеристиках объекта недвижимости с кадастровым номером** 24:50:0700365:73 :

№ п/п	Наименование характеристики	Значение характеристики
1	2	3
1.	Вид объекта недвижимости	Здание
2.	Ранее присвоенный государственный учетный номер (инвентарный) здания, сооружения, объекта незавершенного строительства	—
3.	Кадастровый номер земельного участка (земельных участков), в границах которого (которых) расположены здание, сооружение, объект незавершенного строительства	24:50:0700365:133
4.	Уникальный учетный номер кадастрового квартала, в границах которого расположены здание, сооружение, объект незавершенного строительства	24:50:0700365
5.	Сведения об адресе здания, сооружения, объекта незавершенного строительства	4f7cc763-5057-40a9-8add-dcd9ee4136fe
5.1.	Сведения об ином месте нахождения здания, сооружения, объекта незавершенного строительства, не являющегося объектом адресации, в структурированном виде	—
5.2.	Дополнительные сведения о месте нахождения здания, сооружения, объекта незавершенного строительства	—
6.	Иные сведения	—

**3. Пояснения к сведениям об объекте недвижимости с кадастровым номером** 24:50:0700365:73 :

1.	—
----	---

**1. Сведения о характерных точках контура объекта недвижимости с кадастровым номером** 24:50:0700365:75 :

Система координат		МСК-167 (24)					Зона №		4
Обозначение характерных точек границ	Содержатся в Едином государственном реестре недвижимости			Определены в ходе выполнения комплексных кадастровых работ			Метод определения координат	Формулы, примененные для расчета средней квадратической погрешности определения координат характерных точек (Mt), м, с подставленными в такие формулы значениями и итоговые (вычисленные) значения Mt, м	
	координаты, м		Радиус, м	координаты, м		Радиус, м			
	X	Y	R	X	Y	R			
1	2	3	4	5	6	7	8	9	
н1250	—	—	—	626 598,37	102 205,43	—	Метод спутниковых геодезических измерений (определений)	$\sqrt{(m0^2 + m1^2)} = \sqrt{(0,10^2 + 0,10^2)}$	
н1260	—	—	—	626 596,57	102 211,50	—			
н1270	—	—	—	626 585,28	102 208,16	—			
н1280	—	—	—	626 587,08	102 202,09	—			
н1250	—	—	—	626 598,37	102 205,43	—			

**2. Сведения о характеристиках объекта недвижимости с кадастровым номером** 24:50:0700365:75 :

№ п/п	Наименование характеристики	Значение характеристики
1	2	3
1.	Вид объекта недвижимости	Здание
2.	Ранее присвоенный государственный учетный номер (инвентарный) здания, сооружения, объекта незавершенного строительства	—
3.	Кадастровый номер земельного участка (земельных участков), в границах которого (которых) расположены здание, сооружение, объект незавершенного строительства	24:50:0700365:131
4.	Уникальный учетный номер кадастрового квартала, в границах которого расположены здание, сооружение, объект незавершенного строительства	24:50:0700365

1	2	3
5.	Сведения об адресе здания, сооружения, объекта незавершенного строительства	a11f258a-499c-4490-b903-7c8fed108274
5.1.	Сведения об ином месте нахождения здания, сооружения, объекта незавершенного строительства, не являющегося объектом адресации, в структурированном виде	—
5.2.	Дополнительные сведения о месте нахождения здания, сооружения, объекта незавершенного строительства	—
6.	Иные сведения	—

**3. Пояснения к сведениям об объекте недвижимости с кадастровым номером** 24:50:0700365:75 :

1.	—
----	---

**1. Сведения о характерных точках контура объекта недвижимости с кадастровым номером** 24:50:0700365:78 :

Система координат <u>МСК-167 (24)</u>							Зона № <u>4</u>	
Обозначение характерных точек границ	Содержатся в Едином государственном реестре недвижимости			Определены в ходе выполнения комплексных кадастровых работ			Метод определения координат	Формулы, примененные для расчета средней квадратической погрешности определения координат характерных точек (Mt), м, с подставленными в такие формулы значениями и итоговые (вычисленные) значения Mt, м
	координаты, м		Радиус, м	координаты, м		Радиус, м		
	X	Y	R	X	Y	R		
1	2	3	4	5	6	7	8	9
n1170	—	—	—	626 525,74	102 184,69	—	Метод спутниковых геодезических измерений (определений)	$\sqrt{(m0^2 + m1^2)} = \sqrt{(0,10^2 + 0,10^2)}$
n1180	—	—	—	626 523,90	102 191,45	—		
n1190	—	—	—	626 515,62	102 189,19	—		
n1200	—	—	—	626 517,46	102 182,44	—		
n1170	—	—	—	626 525,74	102 184,69	—		

**2. Сведения о характеристиках объекта недвижимости с кадастровым номером** 24:50:0700365:78 :

№ п/п	Наименование характеристики	Значение характеристики
1	2	3
1.	Вид объекта недвижимости	Здание

1	2	3
2.	Ранее присвоенный государственный учетный номер (инвентарный) здания, сооружения, объекта незавершенного строительства	—
3.	Кадастровый номер земельного участка (земельных участков), в границах которого (которых) расположены здание, сооружение, объект незавершенного строительства	24:50:0700365:42
4.	Уникальный учетный номер кадастрового квартала, в границах которого расположены здание, сооружение, объект незавершенного строительства	24:50:0700365
5.	Сведения об адресе здания, сооружения, объекта незавершенного строительства	5ebef046-c2b9-4681-a92e-66a730fd6048
5.1.	Сведения об ином месте нахождения здания, сооружения, объекта незавершенного строительства, не являющегося объектом адресации, в структурированном виде	—
5.2.	Дополнительные сведения о месте нахождения здания, сооружения, объекта незавершенного строительства	—
6.	Иные сведения	—

**3. Пояснения к сведениям об объекте недвижимости с кадастровым номером** 24:50:0700365:78 :

1.	—
----	---

**1. Сведения о характерных точках контура объекта недвижимости с кадастровым номером** 24:50:0700365:84 :

Система координат МСК-167 (24) Зона № 4

Обозначение характерных точек границ	Содержатся в Едином государственном реестре недвижимости			Определены в ходе выполнения комплексных кадастровых работ			Метод определения координат	Формулы, примененные для расчета средней квадратической погрешности определения координат характерных точек (Mt), м, с подставленными в такие формулы значениями и итоговые (вычисленные) значения Mt, м
	координаты, м		Радиус, м	координаты, м		Радиус, м		
	X	Y	R	X	Y	R		
1	2	3	4	5	6	7	8	9
н98О	—	—	—	626 458,48	102 172,07	—	Метод спутниковых геодезических измерений (определений)	$\sqrt{(m0^2 + m1^2)} = \sqrt{(0,10^2 + 0,10^2)}$
н99О	—	—	—	626 451,58	102 170,24	—		
н105О	—	—	—	626 453,21	102 164,07	—		

1	2	3	4	5	6	7	8	9
н1030	—	—	—	626 456,74	102 165,00	—	Метод спутниковых геодезических измерений (определений)	$\sqrt{(m0^2 + m1^2)} = \sqrt{(0,10^2 + 0,10^2)}$
н1040	—	—	626 456,08	102 167,50	—			
н1010	—	—	—	626 459,45	102 168,39	—		
н980	—	—	—	626 458,48	102 172,07	—		

**2. Сведения о характеристиках объекта недвижимости с кадастровым номером** 24:50:0700365:84 :

№ п/п	Наименование характеристики	Значение характеристики
1	2	3
1.	Вид объекта недвижимости	Здание
2.	Ранее присвоенный государственный учетный номер (инвентарный) здания, сооружения, объекта незавершенного строительства	—
3.	Кадастровый номер земельного участка (земельных участков), в границах которого (которых) расположены здание, сооружение, объект незавершенного строительства	24:50:0700365:3
4.	Уникальный учетный номер кадастрового квартала, в границах которого расположены здание, сооружение, объект незавершенного строительства	24:50:0700365
5.	Сведения об адресе здания, сооружения, объекта незавершенного строительства	72eaf0c0-6ed7-46eb-a0ba-a014ef9b4d3b
5.1.	Сведения об ином месте нахождения здания, сооружения, объекта незавершенного строительства, не являющегося объектом адресации, в структурированном виде	—
5.2.	Дополнительные сведения о месте нахождения здания, сооружения, объекта незавершенного строительства	—
6.	Иные сведения	—

**3. Пояснения к сведениям об объекте недвижимости с кадастровым номером** 24:50:0700365:84 :

1.	—
----	---

**1. Сведения о характерных точках контура объекта недвижимости с кадастровым номером** 24:50:0700365:85 :

Система координат		МСК-167 (24)					Зона №		4
Обозначение характерных точек границ	Содержатся в Едином государственном реестре недвижимости			Определены в ходе выполнения комплексных кадастровых работ			Метод определения координат	Формулы, примененные для расчета средней квадратической погрешности определения координат характерных точек (Mt), м, с подставленными в такие формулы значениями и итоговые (вычисленные) значения Mt, м	
	координаты, м		Радиус, м	координаты, м		Радиус, м			
	X	Y	R	X	Y	R			
1	2	3	4	5	6	7	8	9	
н121О	—	—	—	626 555,99	102 191,66	—	Метод спутниковых геодезических измерений (определений)	$\sqrt{(m0^2 + m1^2)} = \sqrt{(0,10^2 + 0,10^2)}$	
н122О	—	—	—	626 554,45	102 195,44	—			
н123О	—	—	—	626 549,32	102 193,35	—			
н124О	—	—	—	626 550,87	102 189,57	—			
н121О	—	—	—	626 555,99	102 191,66	—			

**2. Сведения о характеристиках объекта недвижимости с кадастровым номером** 24:50:0700365:85 :

№ п/п	Наименование характеристики	Значение характеристики
1	2	3
1.	Вид объекта недвижимости	Здание
2.	Ранее присвоенный государственный учетный номер (инвентарный) здания, сооружения, объекта незавершенного строительства	—
3.	Кадастровый номер земельного участка (земельных участков), в границах которого (которых) расположены здание, сооружение, объект незавершенного строительства	24:50:0700365:11
4.	Уникальный учетный номер кадастрового квартала, в границах которого расположены здание, сооружение, объект незавершенного строительства	24:50:0700365

1	2	3
5.	Сведения об адресе здания, сооружения, объекта незавершенного строительства	14d1c72d-3e63-46d3-affe-623723966743
5.1.	Сведения об ином месте нахождения здания, сооружения, объекта незавершенного строительства, не являющегося объектом адресации, в структурированном виде	—
5.2.	Дополнительные сведения о месте нахождения здания, сооружения, объекта незавершенного строительства	—
6.	Иные сведения	—

**3. Пояснения к сведениям об объекте недвижимости с кадастровым номером** 24:50:0700365:85 :

1.	—
----	---

**1. Сведения о характерных точках контура объекта недвижимости с кадастровым номером** 24:50:0700365:86 :

Система координат		МСК-167 (24)					Зона №		4
Обозначение характерных точек границ	Содержатся в Едином государственном реестре недвижимости			Определены в ходе выполнения комплексных кадастровых работ			Метод определения координат	Формулы, примененные для расчета средней квадратической погрешности определения координат характерных точек (Mt), м, с подставленными в такие формулы значениями и итоговые (вычисленные) значения Mt, м	
	координаты, м		Радиус, м	координаты, м		Радиус, м			
	X	Y	R	X	Y	R			
1	2	3	4	5	6	7	8	9	
н86O	—	—	—	626 338,63	102 148,46	—	Метод спутниковых геодезических измерений (определений)	$\sqrt{(m0^2 + m1^2)} = \sqrt{(0,10^2 + 0,10^2)}$	
н87O	—	—	—	626 331,10	102 147,10	—			
н88O	—	—	—	626 332,06	102 141,86	—			
н89O	—	—	—	626 339,58	102 143,22	—			
н86O	—	—	—	626 338,63	102 148,46	—			

**2. Сведения о характеристиках объекта недвижимости с кадастровым номером** 24:50:0700365:86 :

№ п/п	Наименование характеристики	Значение характеристики
1	2	3
1.	Вид объекта недвижимости	Здание

1	2	3
2.	Ранее присвоенный государственный учетный номер (инвентарный) здания, сооружения, объекта незавершенного строительства	—
3.	Кадастровый номер земельного участка (земельных участков), в границах которого (которых) расположены здание, сооружение, объект незавершенного строительства	24:50:0700365:7
4.	Уникальный учетный номер кадастрового квартала, в границах которого расположены здание, сооружение, объект незавершенного строительства	24:50:0700365
5.	Сведения об адресе здания, сооружения, объекта незавершенного строительства	e9015b76-4d2d-4bcf-8bd1-87a9c87264d0
5.1.	Сведения об ином месте нахождения здания, сооружения, объекта незавершенного строительства, не являющегося объектом адресации, в структурированном виде	—
5.2.	Дополнительные сведения о месте нахождения здания, сооружения, объекта незавершенного строительства	—
6.	Иные сведения	—

**3. Пояснения к сведениям об объекте недвижимости с кадастровым номером** 24:50:0700365:86 :

1.	—
----	---

**1. Сведения о характерных точках контура объекта недвижимости с кадастровым номером** 24:50:0700365:87 :

Система координат МСК-167 (24) Зона № 4

Обозначение характерных точек границ	Содержатся в Едином государственном реестре недвижимости			Определены в ходе выполнения комплексных кадастровых работ			Метод определения координат	Формулы, примененные для расчета средней квадратической погрешности определения координат характерных точек (Mt), м, с подставленными в такие формулы значениями и итоговые (вычисленные) значения Mt, м
	координаты, м		Радиус, м	координаты, м		Радиус, м		
	X	Y	R	X	Y	R		
1	2	3	4	5	6	7	8	9
н940	—	—	—	626 438,44	102 158,15	—	Метод спутниковых геодезических измерений (определений)	$\sqrt{(m0^2 + m1^2)} = \sqrt{(0,10^2 + 0,10^2)}$
н950	—	—	—	626 436,90	102 167,23	—		
н960	—	—	—	626 424,84	102 165,19	—		

1	2	3	4	5	6	7	8	9
н970	—	—	—	626 426,39	102 156,10	—	Метод спутниковых геодезических измерений (определений)	$\sqrt{(m_0^2 + m_1^2)} = \sqrt{(0,10^2 + 0,10^2)}$
н940	—	—	—	626 438,44	102 158,15	—		

**2. Сведения о характеристиках объекта недвижимости с кадастровым номером** 24:50:0700365:87 :

№ п/п	Наименование характеристики	Значение характеристики
1	2	3
1.	Вид объекта недвижимости	Здание
2.	Ранее присвоенный государственный учетный номер (инвентарный) здания, сооружения, объекта незавершенного строительства	—
3.	Кадастровый номер земельного участка (земельных участков), в границах которого (которых) расположены здание, сооружение, объект незавершенного строительства	24:50:0700365:52
4.	Уникальный учетный номер кадастрового квартала, в границах которого расположены здание, сооружение, объект незавершенного строительства	24:50:0700365
5.	Сведения об адресе здания, сооружения, объекта незавершенного строительства	27297cb7-0181-44fc-8c50-b86fe7a5ec2f
5.1.	Сведения об ином месте нахождения здания, сооружения, объекта незавершенного строительства, не являющегося объектом адресации, в структурированном виде	—
5.2.	Дополнительные сведения о месте нахождения здания, сооружения, объекта незавершенного строительства	—
6.	Иные сведения	—

**3. Пояснения к сведениям об объекте недвижимости с кадастровым номером** 24:50:0700365:87 :

1.	—
----	---

**1. Сведения о характерных точках контура объекта недвижимости с кадастровым номером** 24:50:0700365:91 :

Система координат		МСК-167 (24)					Зона №		4
Обозначение характерных точек границ	Содержатся в Едином государственном реестре недвижимости			Определены в ходе выполнения комплексных кадастровых работ			Метод определения координат	Формулы, примененные для расчета средней квадратической погрешности определения координат характерных точек (Mt), м, с подставленными в такие формулы значениями и итоговые (вычисленные) значения Mt, м	
	координаты, м		Радиус, м	координаты, м		Радиус, м			
	X	Y	R	X	Y	R			
1	2	3	4	5	6	7	8	9	
н1550	—	—	—	626 648,20	102 138,93	—	Метод спутниковых геодезических измерений (определений)	$\sqrt{(m0^2 + m1^2)} = \sqrt{(0,10^2 + 0,10^2)}$	
н1560	—	—	—	626 647,98	102 145,28	—			
н1570	—	—	—	626 636,54	102 144,88	—			
н1580	—	—	—	626 636,76	102 138,54	—			
н1550	—	—	—	626 648,20	102 138,93	—			

**2. Сведения о характеристиках объекта недвижимости с кадастровым номером** 24:50:0700365:91 :

№ п/п	Наименование характеристики	Значение характеристики
1	2	3
1.	Вид объекта недвижимости	Здание
2.	Ранее присвоенный государственный учетный номер (инвентарный) здания, сооружения, объекта незавершенного строительства	—
3.	Кадастровый номер земельного участка (земельных участков), в границах которого (которых) расположены здание, сооружение, объект незавершенного строительства	24:50:0700365:64
4.	Уникальный учетный номер кадастрового квартала, в границах которого расположены здание, сооружение, объект незавершенного строительства	24:50:0700365

1	2	3
5.	Сведения об адресе здания, сооружения, объекта незавершенного строительства	090659fe-4891-450c-b1eb-fe36d96fa462
5.1.	Сведения об ином месте нахождения здания, сооружения, объекта незавершенного строительства, не являющегося объектом адресации, в структурированном виде	—
5.2.	Дополнительные сведения о месте нахождения здания, сооружения, объекта незавершенного строительства	—
6.	Иные сведения	—

**3. Пояснения к сведениям об объекте недвижимости с кадастровым номером** 24:50:0700365:91 :

1.	—
----	---

**1. Сведения о характерных точках контура объекта недвижимости с кадастровым номером** 24:50:0700365:92 :

Система координат	<u>МСК-167 (24)</u>	Зона №	<u>4</u>
-------------------	---------------------	--------	----------

Обозначение характерных точек границ	Содержатся в Едином государственном реестре недвижимости			Определены в ходе выполнения комплексных кадастровых работ			Метод определения координат	Формулы, примененные для расчета средней квадратической погрешности определения координат характерных точек (Mt), м, с подставленными в такие формулы значениями и итоговые (вычисленные) значения Mt, м
	координаты, м		Радиус, м	координаты, м		Радиус, м		
	X	Y	R	X	Y	R		
1	2	3	4	5	6	7	8	9
н1370	—	—	—	626 526,45	102 132,88	—	Метод спутниковых геодезических измерений (определений)	$\sqrt{(m0^2 + m1^2)} = \sqrt{(0,10^2 + 0,10^2)}$
н1390	—	—	—	626 524,69	102 141,56	—		
н1400	—	—	—	626 518,82	102 140,36	—		
н1340	—	—	—	626 519,39	102 137,57	—		
н1350	—	—	—	626 511,08	102 135,88	—		
н1360	—	—	—	626 512,28	102 130,00	—		
н1370	—	—	—	626 526,45	102 132,88	—		

**2. Сведения о характеристиках объекта недвижимости с кадастровым номером** 24:50:0700365:92 :

№ п/п	Наименование характеристики	Значение характеристики
1	2	3
1.	Вид объекта недвижимости	Здание
2.	Ранее присвоенный государственный учетный номер (инвентарный) здания, сооружения, объекта незавершенного строительства	—
3.	Кадастровый номер земельного участка (земельных участков), в границах которого (которых) расположены здание, сооружение, объект незавершенного строительства	24:50:0700365:130
4.	Уникальный учетный номер кадастрового квартала, в границах которого расположены здание, сооружение, объект незавершенного строительства	24:50:0700365
5.	Сведения об адресе здания, сооружения, объекта незавершенного строительства	1b615144-d318-4626-acb8-66d976be5b2c
5.1.	Сведения об ином месте нахождения здания, сооружения, объекта незавершенного строительства, не являющегося объектом адресации, в структурированном виде	—
5.2.	Дополнительные сведения о месте нахождения здания, сооружения, объекта незавершенного строительства	—
6.	Иные сведения	—

**3. Пояснения к сведениям об объекте недвижимости с кадастровым номером** 24:50:0700365:92 :

1.	—
----	---

**1. Сведения о характерных точках контура объекта недвижимости с кадастровым номером** 24:50:0700365:96 :

Система координат		<u>МСК-167 (24)</u>					Зона № <u>4</u>	
Обозначение характерных точек границ	Содержатся в Едином государственном реестре недвижимости			Определены в ходе выполнения комплексных кадастровых работ			Метод определения координат	Формулы, примененные для расчета средней квадратической погрешности определения координат характерных точек (Mt), м, с подставленными в такие формулы значениями и итоговые (вычисленные) значения Mt, м
	координаты, м		Радиус, м	координаты, м		Радиус, м		
	X	Y	R	X	Y	R		
1	2	3	4	5	6	7	8	9
н900	—	—	—	626 412,50	102 163,78	—	Метод спутниковых геодезических измерений (определений)	$\sqrt{(m0^2 + m1^2)} = \sqrt{(0,10^2 + 0,10^2)}$

1	2	3	4	5	6	7	8	9
н91О	—	—	—	626 404,38	102 162,07	—	Метод спутниковых геодезических измерений (определений)	$\sqrt{(m_0^2 + m_1^2)} = \sqrt{(0,10^2 + 0,10^2)}$
н92О	—	—	626 405,50	102 156,75	—			
н93О	—	—	—	626 413,62	102 158,47	—		
н90О	—	—	—	626 412,50	102 163,78	—		

**2. Сведения о характеристиках объекта недвижимости с кадастровым номером** 24:50:0700365:96 :

№ п/п	Наименование характеристики	Значение характеристики
1	2	3
1.	Вид объекта недвижимости	Здание
2.	Ранее присвоенный государственный учетный номер (инвентарный) здания, сооружения, объекта незавершенного строительства	—
3.	Кадастровый номер земельного участка (земельных участков), в границах которого (которых) расположены здание, сооружение, объект незавершенного строительства	24:50:0700365:290
4.	Уникальный учетный номер кадастрового квартала, в границах которого расположены здание, сооружение, объект незавершенного строительства	24:50:0700365
5.	Сведения об адресе здания, сооружения, объекта незавершенного строительства	13f654e5-0ae8-4316-b2db-0da4cc4ac308
5.1.	Сведения об ином месте нахождения здания, сооружения, объекта незавершенного строительства, не являющегося объектом адресации, в структурированном виде	—
5.2.	Дополнительные сведения о месте нахождения здания, сооружения, объекта незавершенного строительства	—
6.	Иные сведения	—

**3. Пояснения к сведениям об объекте недвижимости с кадастровым номером** 24:50:0700365:96 :

1.	—
----	---

**1. Сведения о характерных точках контура объекта недвижимости с кадастровым номером** 24:50:0700265:99 :

Система координат		МСК-167 (24)					Зона № <u>4</u>	
Обозначение характерных точек границ	Содержатся в Едином государственном реестре недвижимости			Определены в ходе выполнения комплексных кадастровых работ			Метод определения координат	Формулы, примененные для расчета средней квадратической погрешности определения координат характерных точек (Mt), м, с подставленными в такие формулы значениями и итоговые (вычисленные) значения Mt, м
	координаты, м		Радиус, м	координаты, м		Радиус, м		
	X	Y	R	X	Y	R		
1	2	3	4	5	6	7	8	9
н740	—	—	—	626 596,08	102 165,20	—	Метод спутниковых геодезических измерений (определений)	$\sqrt{(m0^2 + m1^2)} = \sqrt{(0,10^2 + 0,10^2)}$
н750	—	—	—	626 594,58	102 172,45	—		
н760	—	—	—	626 585,96	102 170,66	—		
н770	—	—	—	626 587,46	102 163,41	—		
н740	—	—	—	626 596,08	102 165,20	—		

**2. Сведения о характеристиках объекта недвижимости с кадастровым номером** 24:50:0700265:99 :

№ п/п	Наименование характеристики	Значение характеристики
1	2	3
1.	Вид объекта недвижимости	Здание
2.	Ранее присвоенный государственный учетный номер (инвентарный) здания, сооружения, объекта незавершенного строительства	—
3.	Кадастровый номер земельного участка (земельных участков), в границах которого (которых) расположены здание, сооружение, объект незавершенного строительства	24:50:0700365:12
4.	Уникальный учетный номер кадастрового квартала, в границах которого расположены здание, сооружение, объект незавершенного строительства	24:50:0700365

1	2	3
5.	Сведения об адресе здания, сооружения, объекта незавершенного строительства	23b7f493-3970-435c-a2bc-ca0272d79a2c
5.1.	Сведения об ином месте нахождения здания, сооружения, объекта незавершенного строительства, не являющегося объектом адресации, в структурированном виде	—
5.2.	Дополнительные сведения о месте нахождения здания, сооружения, объекта незавершенного строительства	—
6.	Иные сведения	—
<b>3. Пояснения к сведениям об объекте недвижимости с кадастровым номером <u>24:50:0700265:99</u> :</b>		
1.	—	

**Сведения о зданиях, сооружениях, объектах незавершенного строительства,  
необходимые для исправления реестровых ошибок в сведениях об описании их местоположения**

**1. Сведения о характерных точках контура** \_\_\_\_\_  
 вид объекта недвижимости (здание, сооружение, объект незавершенного строительства)  
 с кадастровым номером \_\_\_\_\_ :

Система координат \_\_\_\_\_ Зона № \_\_\_\_\_

Обозначение характерных точек границ	Содержатся в Едином государственном реестре недвижимости			Определены в ходе выполнения комплексных кадастровых работ			Метод определения координат	Формулы, примененные для расчета средней квадратической погрешности определения координат характерных точек (Mt), м, с подставленными в такие формулы значениями и итоговые (вычисленные) значения Mt, м
	координаты, м		Радиус, м	координаты, м		Радиус, м		
	X	Y	R	X	Y	R		
1	2	3	4	5	6	7	8	9

**2. Иные сведения об объекте недвижимости с кадастровым номером** \_\_\_\_\_ :

1. \_\_\_\_\_

**3. Пояснения к сведениям об объекте недвижимости с кадастровым номером** \_\_\_\_\_ :






1. \_\_\_\_\_

### Схема границ земельных участков



Масштаб 1:2 500

#### Условные обозначения:

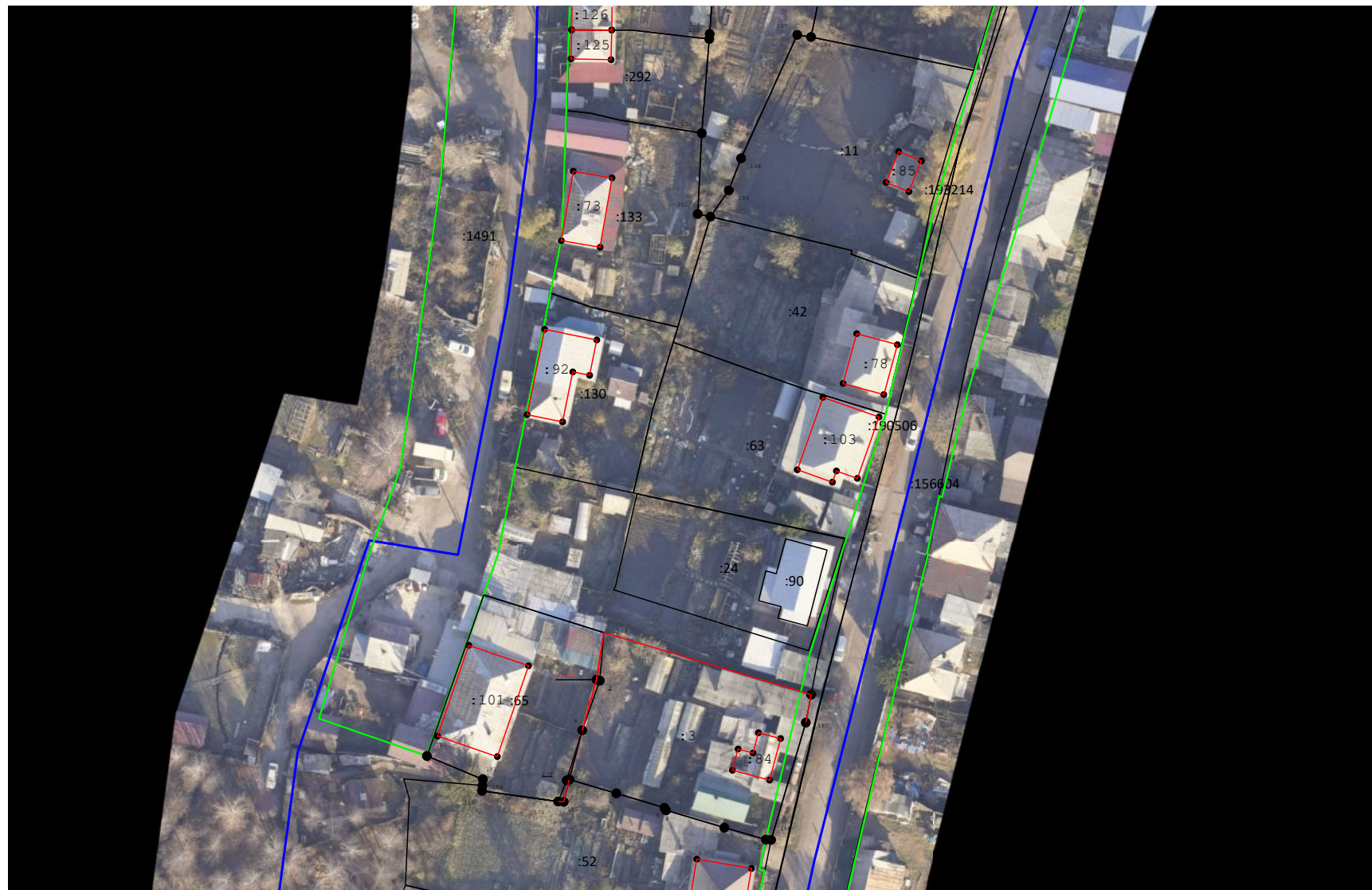
- 24:11:0010401 - номер кадастрового квартала
-  - граница кадастрового квартала
- : 435 - кадастровый номер объекта недвижимости
-  - вующая часть границы земельного участка. Часть контура здания, сооружения, объекта незавершенного строительства, образованного проекцией существующей наземной конструктивной конструкции
-  - вновь образованная или уточненная часть границы земельного участка. Часть контура здания, сооружения, объекта незавершенного строительства, образованного проекцией новой наземной конструктивной конструкции
- - характерная точка границы земельного участка, сведения которой позволяют однозначно определить ее положение на местности
- - Характерная точка контура здания, сооружения, объекта незавершенного строительства
- 367 - обозначение характерной точки границ земельного участка, местоположение которой не изменилось или было уточнено в результате комплексных кадастровых работ
- н366У - обозначение новой характерной точки границ земельного участка
- 142 - обозначение прекращающей существующей характерной точки границ земельного участка
-  - красные линии
-  - самозахват территории

# Схема границ земельных участков



Масштаб 1:1 000

# Схема границ земельных участков



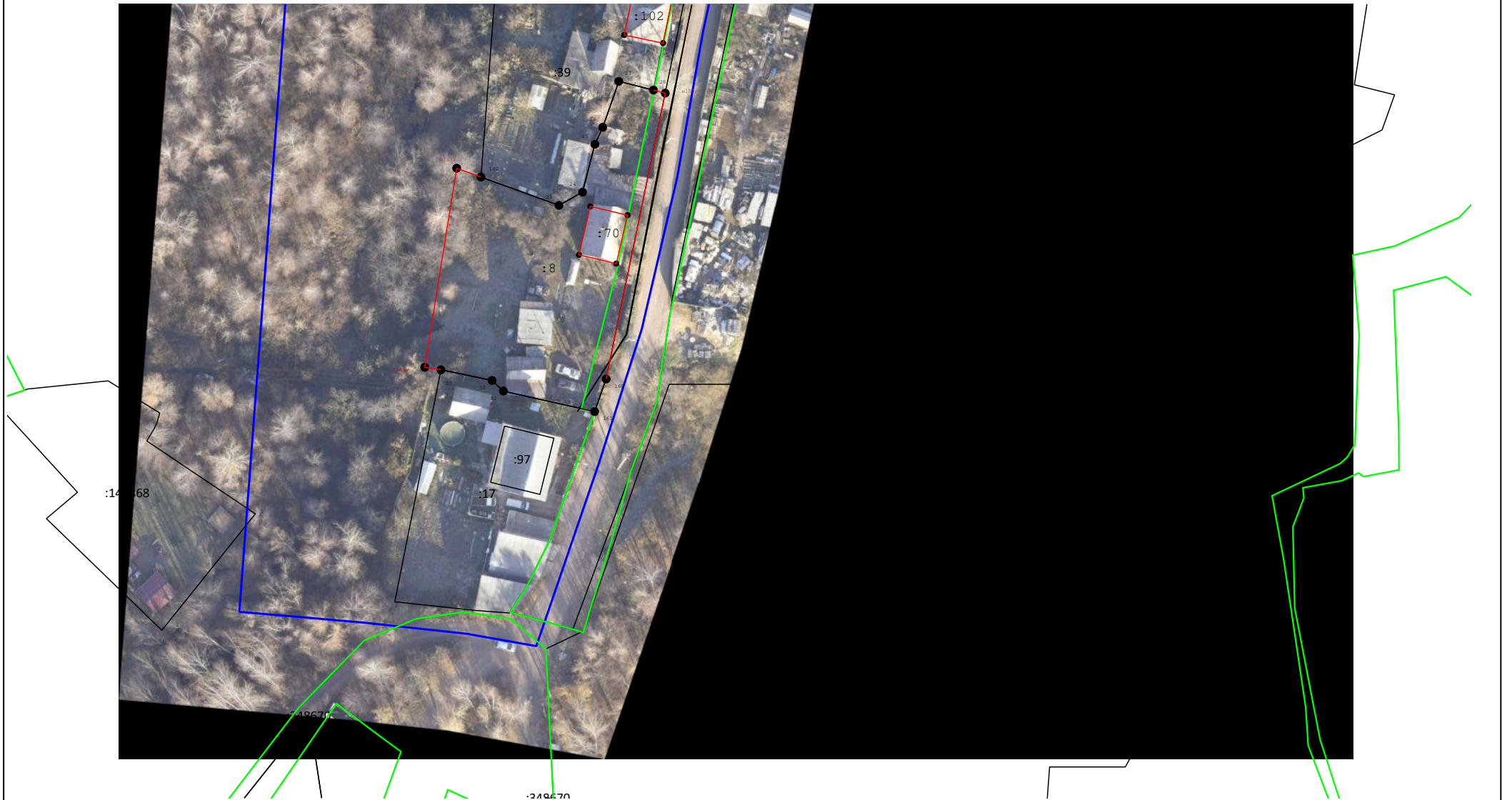
Масштаб 1:1 000

# Схема границ земельных участков



Масштаб 1:1 000







# Схема границ земельных участков



Масштаб 1:1 000

## Схема геодезических построений

### Условные обозначения:

-  - Пункт государственной геодезической сети
-  - Направления геодезических построений при определении координат характерных точек границ земельного участка
-  - часть границы, сведения ЕГРН о которой позволяют однозначно определить ее положение на местности
-  - часть границы, местоположение которой определено при выполнении кадастровых работ
-  - характерная точка границы земельного участка, сведения которой позволяют однозначно определить ее положение на местности
-  - Характерная точка контура здания, сооружения, объекта незавершенного строительства
- : 435** - кадастровый номер объекта недвижимости
- 367** - обозначение характерной точки границ земельного участка, местоположение которой не изменилось или было уточнено в результате комплексных кадастровых работ
- н366У** - обозначение новой характерной точки границ земельного участка

# Схема геодезических построений

