

КАРТА-ПЛАН ТЕРРИТОРИИ

Пояснительная записка

1. Сведения о территории выполнения комплексных кадастровых работ:

Красноярский край, муниципальное образование г. Красноярск, территория кадастрового квартала 24:50:0100088

(наименование субъекта Российской Федерации, муниципального образования, населенного пункта, уникальные учетные номера кадастровых кварталов, иные сведения, позволяющие определить местоположение территории, на которой выполняются комплексные кадастровые работы, например, наименование садоводческого или огороднического некоммерческого товарищества, гаражного кооператива, элемента планировочной структуры)

2. Основания выполнения комплексных кадастровых работ:

Наименование, дата и номер документа, на основании которого выполняются комплексные кадастровые работы:

Соглашение о предоставлении из федерального бюджета субсидий, в том числе грантов в форме субсидий, юридическим лицам, индивидуальным предпринимателям, а также физическим лицам № 321-20-2026-006 от 30 января 2026 г.

3. Дата подготовки карты-плана территории: 25 марта 2026 г.

4. Сведения о заказчике(ах) комплексных кадастровых работ:

В отношении юридического лица, органа местного самоуправления муниципального района, муниципального округа или городского округа либо уполномоченного исполнительного органа государственной власти субъекта Российской Федерации:

полное или сокращенное (в случае, если имеется) наименование: Управление Федеральной службы государственной регистрации, кадастра и картографии по Красноярскому краю

основной государственный регистрационный номер: 1042402980290

идентификационный номер налогоплательщика: 2466124510

В отношении физического лица или представителя физических или юридических лиц:

фамилия, имя, отчество (последнее - при наличии): —

страховой номер индивидуального лицевого счета в системе обязательного пенсионного страхования Российской Федерации (СНИЛС): —

Наименование и реквизиты документа, подтверждающие полномочия представителя заказчика(ов) комплексных кадастровых работ:

—

Адрес электронной почты (для направления уведомления о результатах внесения сведений в Единый государственный реестр недвижимости):

—

5. Сведения об исполнителе комплексных кадастровых работ:

Полное или сокращенное (в случае, если имеется) наименование и адрес юридического лица, с которым заключен государственный или муниципальный контракт либо договор подряда на выполнение комплексных кадастровых работ:

Филиал ППК "Роскадастр" по Красноярскому краю, адрес: 660020, Красноярский край, г Красноярск, Центральный р-н, ул Петра Подзолкова, д 3

Фамилия, имя, отчество кадастрового инженера (последнее - при наличии): *Кобыжаков Олег Любимович*

и основной государственный регистрационный номер кадастрового инженера индивидуального предпринимателя (ОГРНИП): *-*

Страховой номер индивидуального лицевого счета в системе обязательного пенсионного страхования Российской Федерации (СНИЛС) кадастрового инженера: *099-544-323-15*

Уникальный реестровый номер кадастрового инженера в реестре саморегулируемой организации кадастровых инженеров и дата внесения сведений о физическом лице в такой реестр: *1651, 11 октября 2016 г.*

Полное или (в случае, если имеется) сокращенное наименование саморегулируемой организации кадастровых инженеров, членом которой является кадастровый инженер: *Ассоциация "БОКИ"*

Контактный телефон: *89233429996*

Почтовый адрес и адрес электронной почты, по которым осуществляется связь с кадастровым инженером: *, olegatorr_26@mail.ru*

6. Перечень документов, использованных при подготовке карты-плана территории:

№ п/п	Реквизиты документа				
	Вид	Дата	Номер	Наименование	Иные сведения
1	2	3	4	5	6
1	Кадастровый план территории, выдан: Филиал публично-правовой компании "Роскадастр" по Красноярскому краю	20 февраля 2026 г.	КУВИ-001/2026-24179071	Кадастровый план территории	—

7. Пояснения к карте-плану территории:

Комплексные кадастровые работы (далее - ККР) выполнены публично-правовой компанией «Роскадастр» (ППК «Роскадастр») в соответствии с соглашением о предоставлении из федерального бюджета субсидий, в том числе грантов в форме субсидий, юридическим лицам, индивидуальным предпринимателям, а также физическим лицам № 321-20-2026-006 от 30.01.2026 г. Территория выполнения работ: Красноярский край, город Красноярск, кадастровый квартал 24:50:0100088. При подготовке карты (плана) территории (далее – КПТР) проведен анализ материалов землеустроительной документации, сведений Единого государственного реестра недвижимости (далее - ЕГРН) в виде кадастровых планов территории (далее – КПТ) и выписок из ЕГРН. В результате проведенного анализа выявлено, что по состоянию на 20.02.2026г КУВИ-001/2026-24179071 в кадастровом квартале (далее – КК) содержатся сведения о 17 земельных участках (далее - ЗУ) и 39 объектах капитального строительства (далее - ОКС). Также в ходе работ были выявлены объекты из КК 24:50:0000000, которые фактически расположены в квартале 24:50:0100088. В отношении этих объектов было принято решения включить в КПТР для корректного исправления реестровых ошибок в отношении смежных с ними ЗУ.

Кадастровые работы проводились в соответствии с требованиями к точности и методам определения координат характерных точек границ ЗУ, а также контура

здания, сооружения или объекта незавершенного строительства на ЗУ установленными Приказом от 23 октября 2020г. № П/0393 Министерства экономического развития РФ «Об утверждении требований к точности и методам определения координат характерных точек границ земельного участка, требований к точности и методам определения координат характерных точек контура здания, сооружения или объекта незавершенного строительства на земельном участке, а также требований к определению площади здания, сооружения и помещения, машино-места».

КПТР разработана в соответствии с правилами землепользования и застройки городского округа город Красноярск, утвержденные Решением Красноярского городского Совета депутатов от 07.07.2015 №В-122. Источник официального опубликования: "Городские новости" №102 от 15.07.2015 (первоначальный текст документа). Изменения, внесенные Решением от 16.12.2025 №12-162, опубликованы в сетевом издании "Официальный интернет-портал правовой информации города Красноярска" (PRAVO-ADMKRSK.RU) (опубликовано на Официальном интернет-портале правовой информации города Красноярска <http://pravo-admkrsk.ru> - 24.12.2025).

В отношении территории, в границах которой расположен кадастровый квартал 24:50:01000088 отсутствует проект межевания территории. Образование ЗУ в рамках ККР не проводилось в связи с отсутствием утвержденного проекта межевания территории на кадастровый квартал. Кадастровые работы проводились в соответствии с требованиями к точности и методам определения координат характерных точек границ ЗУ, а также контура здания, сооружения или объекта незавершенного строительства на ЗУ установленными Приказом от 23 октября 2020г. № П/0393 Министерства экономического развития РФ «Об утверждении требований к точности и методам определения координат характерных точек границ земельного участка, требований к точности и методам определения координат характерных точек контура здания, сооружения или объекта незавершенного строительства на земельном участке, а также требований к определению площади здания, сооружения и помещения, машино-места».

Всего на территории КК в результате выполнения ККР осуществлено:

- уточнение местоположения границ ЗУ - 3 ед.;
- исправление реестровых ошибок в сведениях ЕГРН о местоположении границ ЗУ – 6 ед.
- уточнение местоположения на ЗУ ОКС -22 ед.;
- исправление реестровых ошибок в сведениях ЕГРН о местоположении границ ОКС -1ед.

Сведения об уточняемых ЗУ.

В соответствии с п. 1 ст. 42.8 221-ФЗ «О кадастровой деятельности» от 24.07.2007г. (далее - 221-ФЗ) выполнение ККР по уточнению местоположения границ ЗУ осуществляется по правилам, предусмотренным ч. 1.1 ст. 43 Федерального закона от 13.07.2015 года № 218-ФЗ «О государственной регистрации недвижимости» (далее - 218-ФЗ), в том числе с использованием документов, указанных в ч. 3 ст. 42.6 218-ФЗ.

В результате ККР уточнены границы 3 ЗУ с кадастровыми номерами: 24:50:0100088:9, 24:50:0100088:3, 24:50:0100088:10. Площадь 3 ЗУ не изменена, либо изменена в пределах 10% от площади ЗУ, сведения о которой относительно этого ЗУ содержатся в ЕГРН (содержались в ЕГРН до уточнения границ земельного участка, если при таком уточнении границ была допущена ошибка, указанная в ч. 3 ст. 61 221-ФЗ закона).

Сведения об уточняемых ЗУ, необходимые для исправления реестровых ошибок в сведениях о местоположении их границ.

При выполнении ККР были выявлены и устранены реестровые ошибки в описании местоположения границ в отношении 6 ЗУ с кадастровыми номерами: 24:50:0100088:4, 24:50:0100088:71, 24:50:0100088:74, 24:50:0100088:232 , 24:50:0100088:6 , 24:50:0100088:13. Значения площади указанных земельных участков изменены в пределах 10% от площади ЗУ, сведения о которой относительно этого ЗУ содержатся в ЕГРН (содержались в ЕГРН до уточнения границ земельного участка, если при таком уточнении границ была допущена ошибка, указанная в ч. 3 ст. 61 221-ФЗ закона).

-ЗУ 24:50:0100088:4 введение новой точки для пересечения с ЗУ 24:50:0000000:1053(земли населенных пунктов);

-ЗУ 24:50:0100088:71 введение новых точек для соблюдения смежества с ЗУ 24:50:0100088:4, а также устранения пересечения и чересполосицы с ЗУ

24:50:0000000:1053(земли населенных пунктов);

-ЗУ 24:50:0100088:74 введение новой точки для устранения пересечения с ЗУ 24:50:0000000:1053(земли населенных пунктов) и для соблюдения смежества с ЗУ 24:50:0100088:10;

-ЗУ 24:50:0100088:232 введение новых точек для устранения пересечения с ЗУ 24:50:0100088:237;

-ЗУ 24:50:0100088:6 введение новой ответной точки и для устранения пересечения с ЗУ 24:50:0000000:1053(земли населенных пунктов);

-ЗУ 24:50:0100088:13 введение новых точек для устранения пересечения с ЗУ 24:50:0000000:1053(земли населенных пунктов);

Не являются объектами ККР, вследствие чего не включены в КППТ 10 ЗУ по следующим причинам:

-6 ЗУ не изменили свое местоположение относительно сведений ЕГРН и остаются в исходных границах. При анализе КППТ выявлено соответствие требованиям 218-ФЗ описания местоположения их границ: 24:50:0100073:21, 24:50:0100087:24, 24:50:0100088:11, 24:50:0100088:236, 24:50:0100088:237, 24:50:0100088:8.

- 1 ЗУ с кадастровым номером 24:50:0100088:2 не включены в КППТ в связи с невозможностью определить их фактическое местоположение на местности.

Информация об указанных участках будет направлена в Управление Росреестра по Красноярскому краю для рассмотрения на возможность снятия с ГКУ в рамках положений ч. 3 ст. 70 218-ФЗ;

- 1 ЗУ с кадастровым номером 24:50:0100088:5 является архивным, снят с государственного кадастрового учета 07.11.2025;

- 1 ЗУ с кадастровым номером 24:50:0100088:14 перенесен в КК 24:50:0100087.

- 1 ЗУ с кадастровым номером 24:50:0100088:7 снят с ГКУ как дублирующие сведения.

ЗУ с кадастровым номером: 24:50:0100088:71 поставлен на ГКУ межевым планом от 26.08.2010, где площадь увеличена с 201 кв.м до 599 кв.м.

ЗУ с кадастровым номером 24:50:0100088:13 поставлен на ГКУ межевым планом от 14.01.2010 с площадью 984 кв.м, из сведений ЕГРН выявлено, что из этого ЗУ образовался еще один ЗУ с КК 24:50:0100073:21 с площадью 574 кв.м межевым планом от 29.09.2016. При распределении земель на 24.06.2016 по межевому плану(приложена схема КППТ) площадь ЗУ 24:50:0100088:13 уменьшилась до 524 кв.м. (ОСТАЛЬНОЙ кусок на САМОЗАХВАТ зу 13 и зу 21)

ЗУ с кадастровым номером 24:50:0100088:11 поставлен на ГКУ межевым планом от 12.11.2017, где площадь увеличена с 600 кв.м до 660 кв.м.
(ОСТАЛЬНОЙ кусок на САМОЗАХВАТ)

Описание местоположения здания, сооружения, объекта незавершенного строительства на ЗУ.

В результате выполнения ККР уточнение местоположения на ЗУ ОКС осуществлено в соответствии с ч. 1, п. 2 ч. 2 ст. 42.1 221-ФЗ. Уточнение местоположения осуществлялось при выполнении геодезических работ, с учетом установленной нормативной точности по наружным стенам без изменения основных характеристик.

В результате проведения работ были уточнены границы 22 ОКС: 24:50:0000000:11283, 24:50:0100088:16, 24:50:0100088:22, 24:50:0100088:32, 24:50:0100088:35, 24:50:0100088:36, 24:50:0100088:37, 24:50:0100088:51, 24:50:0100088:53, 24:50:0100088:55, 24:50:0100088:57, 24:50:0100088:59, 24:50:0100088:60, 24:50:0100088:76, 24:50:0100088:77, 24:50:0100088:80, 24:50:0100088:81, 24:50:0100088:82, 24:50:0100088:83, 24:50:0100088:84, 24:50:0100090:29, 24:50:0100087:35.

В ЕГРН отсутствуют сведения о зу под ОКС с кадастровыми номерами: 24:50:0100088:35, 24:50:0100088:36, 24:50:0100088:37, 24:50:0100088:16, 24:50:0100088:81, 24:50:0100088:83. Указанная информация будет направлена в администрацию города Красноярска Красноярского края в соответствии с частью 4.1 ст. 42.1 Федерального закона № 221-ФЗ от 24.07.2007 «О кадастровой деятельности».

ОКС с кадастровыми номерами: 24:50:0100090:27, 24:50:0100088:81, 24:50:0100088:83 фактически располагаются за границами ЗУ 24:50:0100088:11. Указанная информация будет направлена в администрацию города Красноярска Красноярского края в соответствии с частью 4.1 ст. 42.1 Федерального закона № 221-ФЗ от 24.07.2007 «О кадастровой деятельности».

- 12 ОКС с кадастровыми номерами: 24:50:0100088:15, 24:50:0100088:17, 24:50:0100088:18, 24:50:0100088:20, 24:50:0100088:21, 24:50:0100088:23, 24:50:0100088:27, 24:50:0100088:28, 24:50:0100088:44, 24:50:0100088:45, 24:50:0100088:47, 24:50:0100088:49 перенесены из КК 24:50:0100088.

Сведения о зданиях, сооружениях, объектах незавершенного строительства, необходимые для исправления реестровых ошибок в сведениях об описании их местоположения.

При выполнении ККР в отношении 1 ОКС с кадастровым номером: 24:50:0100088:85 было выявлено несоответствие фактического местоположения контура, сведения о котором содержатся в ЕГРН. Данное несоответствие квалифицировано как реестровая ошибка. Исправление реестровых ошибок в описании местоположения ОКС осуществлено в соответствии с ч. 1, п. 2 ч. 2 ст. 42.1 221-ФЗ.

Не являются объектами ККР, вследствие чего не включены в КПТР, ОКС по следующим причинам:

- 7 ОКС не изменили свое местоположение относительно сведений ЕГРН и остаются в исходных границах. При анализе КПТ выявлено соответствие требованиям 218-ФЗ описания местоположения их границ: 24:50:0000000:14532, 24:50:0000000:28685, 24:50:0100088:234, 24:50:0100088:235, 24:50:0100088:58, 24:50:0100088:75, 24:50:0100088:85.

- 1 ОКС с кадастровым номером: 24:50:0100090:27 имеет дублирующие сведения (будет снят с государственного кадастрового учета).

- 2 ОКС с кадастровыми номерами: 24:50:0100088:78, 24:50:0100088:79 невозможно определить фактическое местоположение, ведутся работы по определению фактического местоположения.

В рамках проведения ККР были выявлены 5 ОКС с кадастровыми номерами: 24:50:0100088:38, 24:50:0100088:39, 24:50:0100088:40, 24:50:0100088:42, 24:50:0100088:43, сведения о котором содержатся в ЕГРН, но фактически прекратили своё существование в результате гибели/уничтожения, отсутствует на местности. Сведения о правах отсутствуют. В соответствии с ответом ДМИЗО (включено в состав КПТР) по данным объектам будут проведены работы по составлению актов осмотра для последующего их снятия с ГКУ.

Также в рамках проведения ККР был выявлен 1 ОКС с кадастровым номером: 24:50:0100088:31 сведения о котором содержатся в ЕГРН, но фактически прекратили своё существование в результате гибели/уничтожения, отсутствует на местности. (с правами), Сведения будут переданы в ОМС для последующего снятия объектов с ГКУ, а также информирования собственников о необходимости снять объекты с ГКУ.

Также сообщаем, что по ЗУ с кадастровыми номерами 24:50:0100088:71, 24:50:0100088:10, в Управление Росреестра по Красноярскому краю и ОМС подготовлены сведения в рамках исполнения положений по ст. 42.8 221-ФЗ. (самозахваты).

В связи с отсутствием уникального номера адресов объектов адресации в государственном адресном реестре, присвоенным в соответствии с порядком ведения государственного адресного реестра, утвержденным на основании пункта 3 части 2 статьи 5 Федерального закона от 28 декабря 2013 г. N 443-ФЗ «О федеральной информационной адресной системе и о внесении изменений в Федеральный закон «Об общих принципах организации местного самоуправления в Российской Федерации»

для проведения работ по актуализации адресов объектов недвижимости в ФИАС и ЕГРН направлен перечень объектов недвижимости в ОМС. В перечень входит 2 ЗУ с кадастровыми номерами: 24:50:0100088:3, 24:50:0100088:232 и 9 ОКС с кадастровыми номерами: 24:50:0100088:55, 24:50:0100088:51, 24:50:0100088:76, 24:50:0100088:77, 24:50:0100088:84, 24:50:0100088:82, 24:50:0100088:37, 24:50:0100088:35, 24:50:0100088:32.

Сведения о пунктах геодезической сети и средствах измерений

1. Сведения о пунктах геодезической сети:

№ п/п	Вид геодезической сети	Название пункта геодезической сети и тип знака	Система координат пункта геодезической сети	Координаты пункта, м		Дата обследования 18 марта 2025 г.		
						Сведения о состоянии		
				Х	У	наружного знака пункта	центра пункта	марки центра пункта
1	2	3	4	5	6	7	8	9
1	Государственная геодезическая сеть. 3 класс	ГИДЭС, пир.	МСК-167 (24)	628 760,05	88 752,96	Сохранился	Сохранился	Сохранился
2	Государственная геодезическая сеть. 3 класс	Пятково, пир. - штатив		640 476,33	836 330,88	Утрачен		
3	Государственная геодезическая сеть. 3 класс	Листвянка, неизвестен		6 554 090,14	618 660,25			

2. Сведения об использованных средствах измерений:

№ п/п	Наименование и обозначение типа средства измерений - прибора (инструмента, аппаратуры)	Заводской или серийный номер средства измерений	Реквизиты свидетельства о поверке прибора (инструмента, аппаратуры) и (или) срок действия поверки
1	2	3	4
1	GNSS-приемник спутниковый геодезический двухчастотный GX1220GG	350598	№ С-ГКФ/22-07-2024/355823253

Сведения об уточняемых земельных участках

1. Сведения о характерных точках границ уточняемого земельного участка с кадастровым номером 24:50:0100088:9 :
 Система координат МСК-167 (24) Зона № 4

Обозначение характерных точек границ	Координаты, м				Метод определения координат	Формулы, примененные для расчета средней квадратической погрешности определения координат характерных точек границ (Mt), с подставленными в такие формулы значениями и итоговые (вычисленные) значения Mt, м	Описание закрепления точки
	содержатся в Едином государственном реестре недвижимости		определены в результате выполнения комплексных кадастровых работ				
	X	Y	X	Y			
1	2	3	4	5	6	7	8
111	—	—	635 430,00	93 344,23	Метод спутниковых геодезических измерений (определений)	$\sqrt{(m_0^2 + m_1^2)} = \sqrt{(0,10^2 + 0,10^2)} = 0,10$	Долговременный межевой знак
112	—	—	635 441,28	93 355,58			
113	—	—	635 444,71	93 359,29			
н114У	—	—	635 445,97	93 360,51			
н115У	—	—	635 429,88	93 377,35			
н116У	—	—	635 421,79	93 370,40			
н117У	—	—	635 411,70	93 361,25			
н118У	—	—	635 414,59	93 357,41			
н119У	—	—	635 417,01	93 359,33			
н458У	—	—	635 424,08	93 351,11			
111	—	—	635 430,00	93 344,23			Долговременный межевой знак

2. Сведения о частях границ уточняемого земельного участка с кадастровым номером 24:50:0100088:9 :

Обозначение части границ		Горизонтальное проложение (S), м	Описание прохождения части границ	Сведения о согласовании местоположения границ (согласовано/спорное)
от т.	до т.			
1	2	3	4	5
111	112	16,00	—	согласовано
112	113	5,05		
113	н114У	1,75		
н114У	н115У	23,29		
н115У	н116У	10,67		
н116У	н117У	13,62		
н117У	н118У	4,81		
н118У	н119У	3,09		
н119У	н458У	10,84		
н458У	111	9,08		

3. Сведения о характеристиках уточняемого земельного участка с кадастровым номером 24:50:0100088:9 :

№ п/п	Наименование характеристики земельного участка	Значение характеристики
1	2	3
1.	Адрес земельного участка	660061, Российская Федерация, Красноярский край, Красноярск г, Приручейная ул, уч 19
1.1.	Сведения о местоположении земельного участка (при отсутствии адреса) в структурированном в соответствии с федеральной информационной адресной системой виде	—
1.2.	Дополнительные сведения о местоположении земельного участка	—
2.	Площадь земельного участка ± величина погрешности определения (вычисления) площади ($P \pm \Delta P$), м ²	550 ± 8,00
3.	Формула, примененная для вычисления предельной погрешности определения площади земельного участка, с подставленными значениями и итоговые (вычисленные) значения	$3,5 * M_t * \sqrt{(P)} = 3,5 * 0,10 * \sqrt{(550)} = 8$
4.	Площадь земельного участка согласно сведениям Единого государственного реестра недвижимости (Ркад), м ²	500,00
5.	Оценка расхождения Р и Ркад ($P - P_{кад}$), м ²	50
6.	Предельный минимальный и максимальный размеры земельного участка (Рмин и Рмакс), м ²	— —
7.	Вид (виды) разрешенного использования	—

1	2	3
7.1.	Дополнительные сведения об использовании земельного участка	—
8.	Кадастровый или иной государственный учетный номер (инвентарный) здания, сооружения, объекта незавершенного строительства, расположенного на земельном участке	24:50:0100088:53; 24:50:0100088:51; 24:50:0100088:39
9.	Сведения о земельных участках (землях общего пользования, территории общего пользования), посредством которых обеспечивается доступ	24:50:0000000:1053
10.	Иные сведения	—

4. Пояснения к сведениям об уточняемом земельном участке с кадастровым номером 24:50:0100088:9 :

1.	—
----	---

1. Сведения о характерных точках границ уточняемого земельного участка с кадастровым номером 24:50:0100088:3 :

Система координат МСК-167 (24) Зона № 4

Обозначение характерных точек границ	Координаты, м				Метод определения координат	Формулы, примененные для расчета средней квадратической погрешности определения координат характерных точек границ (Mt), с подставленными в такие формулы значениями и итоговые (вычисленные) значения Mt, м	Описание закрепления точки
	содержатся в Едином государственном реестре недвижимости		определены в результате выполнения комплексных кадастровых работ				
	X	Y	X	Y			
1	2	3	4	5	6	7	8
147	—	—	635 329,72	93 458,50	Метод спутниковых геодезических измерений (определений)	$\sqrt{(m_0^2 + m_1^2)} = \sqrt{(0,10^2 + 0,10^2)} = 0,10$	—
148	—	—	635 343,55	93 442,88			
149	—	—	635 345,57	93 440,21			
n150У	—	—	635 349,14	93 436,68			
n151У	—	—	635 356,27	93 443,45			
n152У	—	—	635 359,11	93 446,26			

1	2	3	4	5	6	7	8
н153У	—	—	635 365,69	93 452,63	Метод спутниковых геодезических измерений (определений)	$\sqrt{(m0^2 + m1^2)} = \sqrt{(0,10^2 + 0,10^2)} = 0,10$	—
н154У	—	—	635 374,50	93 461,16			
н155У	—	—	635 370,88	93 467,41			
н156У	—	—	635 367,55	93 472,15			
н157У	—	—	635 363,79	93 476,95			
н158У	—	—	635 359,78	93 481,52			
159	—	—	635 357,42	93 479,95			
160	—	—	635 340,23	93 468,49			
161	—	—	635 329,88	93 458,68			
147	—	—	635 329,72	93 458,50			

2. Сведения о частях границ уточняемого земельного участка с кадастровым номером 24:50:0100088:3 :

Обозначение части границ		Горизонтальное проложение (S), м	Описание прохождения части границ	Сведения о согласовании местоположения границ (согласовано/спорное)
от т.	до т.			
1	2	3	4	5
147	148	20,86	—	согласовано
148	149	3,35		
149	н150У	5,02		
н150У	н151У	9,83		
н151У	н152У	4,00		
н152У	н153У	9,16		
н153У	н154У	12,26		
н154У	н155У	7,22		
н155У	н156У	5,79		
н156У	н157У	6,10		

1	2	3	4	5
н157У	н158У	6,08	—	согласовано
н158У	159	2,83		
159	160	20,66		
160	161	14,26		
161	147	0,24		

3. Сведения о характеристиках уточняемого земельного участка с кадастровым номером 24:50:0100088:3 :

№ п/п	Наименование характеристики земельного участка	Значение характеристики
1	2	3
1.	Адрес земельного участка	—
1.1.	Сведения о местоположении земельного участка (при отсутствии адреса) в структурированном в соответствии с федеральной информационной адресной системой виде	—
1.2.	Дополнительные сведения о местоположении земельного участка	—
2.	Площадь земельного участка ± величина погрешности определения (вычисления) площади ($P \pm \Delta P$), м ²	1 035 ± 11,00
3.	Формула, примененная для вычисления предельной погрешности определения площади земельного участка, с подставленными значениями и итоговые (вычисленные) значения	$3,5 * M_t * \sqrt{P} = 3,5 * 0,10 * \sqrt{1\ 035} = 11$
4.	Площадь земельного участка согласно сведениям Единого государственного реестра недвижимости (Ркад), м ²	1 034,00
5.	Оценка расхождения Р и Ркад ($P - P_{кад}$), м ²	1
6.	Предельный минимальный и максимальный размеры земельного участка (Рмин и Рмакс), м ²	— —
7.	Вид (виды) разрешенного использования	—
7.1.	Дополнительные сведения об использовании земельного участка	—
8.	Кадастровый или иной государственный учетный номер (инвентарный) здания, сооружения, объекта незавершенного строительства, расположенного на земельном участке	24:50:0100088:31; 24:50:0100088:32
9.	Сведения о земельных участках (землях общего пользования, территории общего пользования), посредством которых обеспечивается доступ	24:50:0000000:1053
10.	Иные сведения	—

4. Пояснения к сведениям об уточняемом земельном участке с кадастровым номером 24:50:0100088:3 :

1.						24:50:0100088:10	:	
I. Сведения о характерных точках границ уточняемого земельного участка с кадастровым номером							Зона № 4	
Система координат МСК-167 (24)								
Обозначение характерных точек границ	Координаты, м				Метод определения координат	Формулы, примененные для расчета средней квадратической погрешности определения координат характерных точек границ (Mt), с подставленными в такие формулы значениями и итоговые (вычисленные) значения Mt, м	Описание закрепления точки	
	содержатся в Едином государственном реестре недвижимости		определены в результате выполнения комплексных кадастровых работ					
	X	Y	X	Y				
1	2	3	4	5	6	7	8	
н176У	—	—	635 324,42	93 511,85	Метод спутниковых геодезических измерений (определений)	$\sqrt{(m_0^2 + m_1^2)} = \sqrt{(0,10^2 + 0,10^2)} = 0,10$	—	
н177У	—	—	635 325,19	93 512,58				
н178У	—	—	635 327,53	93 510,33				
н179У	—	—	635 333,01	93 504,47				
н180У	—	—	635 334,37	93 504,82				
169	—	—	635 337,94	93 500,99				
445	—	—	635 349,00	93 507,27				
н183У	—	—	635 345,25	93 512,57				
н453У	—	—	635 336,90	93 523,38				
н447У	—	—	635 334,43	93 526,15				
н184У	—	—	635 332,66	93 524,78				

1	2	3	4	5	6	7	8
н187У	—	—	635 322,08	93 514,07	Метод спутниковых геодезических измерений (определений)	$\sqrt{(m0^2 + m1^2)} = \sqrt{(0,10^2 + 0,10^2)} = 0,10$	—
н176У	—	—	635 324,42	93 511,85			

2. Сведения о частях границ уточняемого земельного участка с кадастровым номером 24:50:0100088:10 :

Обозначение части границ		Горизонтальное проложение (S), м	Описание прохождения части границ	Сведения о согласовании местоположения границ (согласовано/спорное)
от т.	до т.			
1	2	3	4	5
н176У	н177У	1,06	—	согласовано
н177У	н178У	3,25		
н178У	н179У	8,02		
н179У	н180У	1,40		
н180У	169	5,24		
169	445	12,72		
445	н183У	6,49		
н183У	н453У	13,66		
н453У	н447У	3,71		
н447У	н184У	2,24		
н184У	н187У	15,05		
н187У	н176У	3,23		

3. Сведения о характеристиках уточняемого земельного участка с кадастровым номером 24:50:0100088:10 :

№ п/п	Наименование характеристики земельного участка	Значение характеристики
1	2	3
1.	Адрес земельного участка	660061, Российская Федерация, Красноярский край, Красноярск г, Приручейная ул, уч 14
1.1.	Сведения о местоположении земельного участка (при отсутствии адреса) в структурированном в соответствии с федеральной информационной адресной системой виде	—
1.2.	Дополнительные сведения о местоположении земельного участка	—
2.	Площадь земельного участка ± величина погрешности определения (вычисления) площади ($P \pm \Delta P$), м ²	330 ± 6,00

1	2	3
3.	Формула, примененная для вычисления предельной погрешности определения площади земельного участка, с подставленными значениями и итоговые (вычисленные) значения	$3,5 * M_t * \sqrt{P} = 3,5 * 0,10 * \sqrt{330} = 6$
4.	Площадь земельного участка согласно сведениям Единого государственного реестра недвижимости (Ркад), м ²	300,00
5.	Оценка расхождения Р и Ркад (Р - Ркад), м ²	30
6.	Предельный минимальный и максимальный размеры земельного участка (Рмин и Рмакс), м ²	— —
7.	Вид (виды) разрешенного использования	—
7.1.	Дополнительные сведения об использовании земельного участка	—
8.	Кадастровый или иной государственный учетный номер (инвентарный) здания, сооружения, объекта незавершенного строительства, расположенного на земельном участке	24:50:0100088:22
9.	Сведения о земельных участках (землях общего пользования, территории общего пользования), посредством которых обеспечивается доступ	24:50:0000000:1053
10.	Иные сведения	—
4. Пояснения к сведениям об уточняемом земельном участке с кадастровым номером <u>24:50:0100088:10</u> :		
1.	—	

Сведения об уточняемых земельных участках, необходимые для исправления реестровых ошибок в сведениях о местоположении их границ

1. Сведения о характерных точках границ уточняемого земельного участка с кадастровым номером 24:50:0100088:4 :

Система координат МСК-167 (24) Зона № 4

Обозначение характерных точек границ	Координаты, м				Метод определения координат	Формулы, примененные для расчета средней квадратической погрешности определения координат характерных точек границ (Mt), с подставленными в такие формулы значениями и итоговые (вычисленные) значения Mt, м	Описание закрепления точки	
	содержатся в Едином государственном реестре недвижимости		определены в результате выполнения комплексных кадастровых работ					
	X	Y	X	Y				
1	2	3	4	5	6	7	8	
120	635 469,78	93 355,17	—	—	Метод спутниковых геодезических измерений (определений)	0,10	—	
121	635 462,36	93 361,90	635 462,36	93 361,90		$\sqrt{(m0^2 + m1^2)} = \sqrt{(0,10^2 + 0,10^2)} = 0,10$		
122	635 454,81	93 368,18	635 454,81	93 368,18				
54	635 452,86	93 366,19	—	—		0,20		
124	635 452,65	93 366,55	635 452,65	93 366,55				
125	635 450,21	93 364,58	635 450,21	93 364,58		$\sqrt{(m0^2 + m1^2)} = \sqrt{(0,10^2 + 0,10^2)} = 0,10$		
н126У	—	—	635 445,97	93 360,51				
113	635 444,71	93 359,29	635 444,71	93 359,29				
127	635 459,30	93 344,14	—	—		0,10		
128	—	—	635 459,03	93 344,42		$\sqrt{(m0^2 + m1^2)} = \sqrt{(0,10^2 + 0,10^2)} = 0,10$		Долговременный межевой знак
129	—	—	635 459,30	93 344,13				—

1	2	3	4	5	6	7	8
130	—	—	635 469,77	93 355,17	Метод спутниковых геодезических измерений (определений)	$\sqrt{(m_0^2 + m_1^2)} = \sqrt{(0,10^2 + 0,10^2)} = 0,10$	—
120	635 469,78	93 355,17	—	—		0,10	

2. Сведения о частях границ уточняемого земельного участка с кадастровым номером 24:50:0100088:4 :

Обозначение части границ		Горизонтальное проложение (S), м	Описание прохождения части границ	Сведения о согласовании местоположения границ (согласовано/спорное)
от т.	до т.			
1	2	3	4	5
121	122	9,82	—	согласовано
122	124	2,71		
124	125	3,14		
125	н126У	5,88		
н126У	113	1,75		
113	128	20,64		
128	129	0,40		
129	130	15,22		
130	121	10,01		

3. Сведения о характеристиках уточняемого земельного участка с кадастровым номером 24:50:0100088:4 :

№ п/п	Наименование характеристики	Значение характеристики
1	2	3
1.	Адрес земельного участка	660061, Российская Федерация, Красноярский край, Красноярск г, Приручейная ул, уч 30
1.1.	Сведения о местоположении земельного участка (при отсутствии адреса) в структурированном в соответствии с федеральной информационной адресной системой виде	—
1.2.	Дополнительные сведения о местоположении земельного участка	—
2.	Площадь земельного участка ± величина погрешности определения (вычисления) площади ($P \pm \Delta P$), м ²	297 ± 6,00
3.	Формула, примененная для вычисления предельной погрешности определения площади земельного участка, с подставленными значениями и итоговые (вычисленные) значения	$3,5 * M_t * \sqrt{P} = 3,5 * 0,10 * \sqrt{297} = 6$
4.	Площадь земельного участка согласно сведениям Единого государственного реестра недвижимости (Ркад), м ²	296,00

1	2	3
5.	Оценка расхождения Р и Ркад (Р - Ркад), м ²	1
6.	Предельный минимальный и максимальный размеры земельного участка (Рмин и Рмакс), м ²	— —
7.	Кадастровый или иной государственный учетный номер (инвентарный) здания, сооружения, объекта незавершенного строительства, расположенного на земельном участке	24:50:0100088:57
8.	Вид (виды) разрешенного использования	—
8.1.	Дополнительные сведения об использовании земельного участка	—
9.	Сведения о земельных участках (землях общего пользования, территории общего пользования), посредством которых обеспечивается доступ	24:50:0000000:1053
10.	Иные сведения	введение новых точек для соблюдения смежества с ЗУ 24:50:0100088:9,а также устранения пересечения и чересполосицы с ЗУ 24:50:0000000:1053(земли населенных пунктов)

4. Пояснения к сведениям об уточняемом земельном участке с кадастровым номером 24:50:0100088:4 :

1.	—
----	---

1. Сведения о характерных точках границ уточняемого земельного участка с кадастровым номером 24:50:0100088:71 :

Система координат МСК-167 (24) Зона № 4

Обозначение характерных точек границ	Координаты, м				Метод определения координат	Формулы, примененные для расчета средней квадратической погрешности определения координат характерных точек границ (Mt), с подставленными в такие формулы значениями и итоговые (вычисленные) значения Mt, м	Описание закрепления точки
	содержатся в Едином государственном реестре недвижимости		определены в результате выполнения комплексных кадастровых работ				
	X	Y	X	Y			
1	2	3	4	5	6	7	8
131	635 472,27	93 358,23	635 472,27	93 358,23	Метод спутниковых геодезических измерений (определений)	$\sqrt{(m_0^2 + m_1^2)} = \sqrt{(0,10^2 + 0,10^2)} = 0,10$	—
132	635 474,28	93 360,32	635 474,28	93 360,32			
133	635 477,10	93 357,38	635 477,10	93 357,38			
134	635 487,83	93 368,87	635 487,83	93 368,87			

1	2	3	4	5	6	7	8	
135	635 485,00	93 371,50	—	—	Метод спутниковых геодезических измерений (определений)	0,10	—	
136	635 474,99	93 381,20	635 474,99	93 381,20		$\sqrt{(m0^2 + m1^2)} = \sqrt{(0,10^2 + 0,10^2)} = 0,10$		
137	635 476,04	93 382,45	635 476,04	93 382,45				
138	635 474,75	93 383,74	635 474,75	93 383,74				
139	—	—	635 473,87	93 384,90			Долговременный межевой знак	
140	635 473,28	93 385,66	635 473,28	93 385,66			—	
141	635 468,50	93 381,32	635 468,50	93 381,32				
142	635 464,45	93 377,56	635 464,45	93 377,56				
143	635 460,81	93 374,10	635 460,81	93 374,10				
144	—	—	635 459,56	93 373,00				
145	635 457,66	93 371,31	635 457,66	93 371,31				
122	635 454,81	93 368,18	635 454,81	93 368,18				
121	635 462,36	93 361,90	635 462,36	93 361,90				
130	—	—	635 469,77	93 355,17				
146	635 469,78	93 355,17	—	—				—
131	635 472,27	93 358,23	635 472,27	93 358,23				$\sqrt{(m0^2 + m1^2)} = \sqrt{(0,10^2 + 0,10^2)} = 0,10$

2. Сведения о частях границ уточняемого земельного участка с кадастровым номером 24:50:0100088:71 :

Обозначение части границ		Горизонтальное проложение (S), м	Описание прохождения части границ	Сведения о согласовании местоположения границ (согласовано/спорное)
от т.	до т.			

1	2	3	4	5
131	132	2,90	—	согласовано
132	133	4,07		
133	134	15,72		
134	136	17,80		
136	137	1,63		
137	138	1,82		
138	139	1,46		
139	140	0,96		
140	141	6,46		
141	142	5,53		
142	143	5,02		
143	144	1,67		
144	145	2,54		
145	122	4,23		
122	121	9,82		
121	130	10,01		
130	131	3,95		

3. Сведения о характеристиках уточняемого земельного участка с кадастровым номером 24:50:0100088:71 :

№ п/п	Наименование характеристики	Значение характеристики
1	2	3
1.	Адрес земельного участка	660061, Российская Федерация, Красноярский край, Красноярск г, Арский пер, уч 4а
1.1.	Сведения о местоположении земельного участка (при отсутствии адреса) в структурированном в соответствии с федеральной информационной адресной системой виде	—
1.2.	Дополнительные сведения о местоположении земельного участка	—
2.	Площадь земельного участка ± величина погрешности определения (вычисления) площади ($P \pm \Delta P$), м ²	505 ± 8,00
3.	Формула, примененная для вычисления предельной погрешности определения площади земельного участка, с подставленными значениями и итоговые (вычисленные) значения	$3,5 * M_t * \sqrt{(P)} = 3,5 * 0,10 * \sqrt{(505)} = 8$
4.	Площадь земельного участка согласно сведениям Единого государственного реестра недвижимости (Ркад), м ²	504,00

1	2	3
5.	Оценка расхождения Р и Ркад (Р - Ркад), м ²	1
6.	Предельный минимальный и максимальный размеры земельного участка (Рмин и Рмакс), м ²	— —
7.	Кадастровый или иной государственный учетный номер (инвентарный) здания, сооружения, объекта незавершенного строительства, расположенного на земельном участке	24:50:0100088:58
8.	Вид (виды) разрешенного использования	—
8.1.	Дополнительные сведения об использовании земельного участка	—
9.	Сведения о земельных участках (землях общего пользования, территории общего пользования), посредством которых обеспечивается доступ	24:50:0000000:1053
10.	Иные сведения	введение новой точки для пересечения с ЗУ 24:50:0000000:1053(земли населенных пунктов)

4. Пояснения к сведениям об уточняемом земельном участке с кадастровым номером 24:50:0100088:71 :

1.	—
----	---

1. Сведения о характерных точках границ уточняемого земельного участка с кадастровым номером 24:50:0100088:74 :

Система координат МСК-167 (24) Зона № 4

Обозначение характерных точек границ	Координаты, м				Метод определения координат	Формулы, примененные для расчета средней квадратической погрешности определения координат характерных точек границ (Mt), с подставленными в такие формулы значениями и итоговые (вычисленные) значения Mt, м	Описание закрепления точки
	содержатся в Едином государственном реестре недвижимости		определены в результате выполнения комплексных кадастровых работ				
	X	Y	X	Y			
1	2	3	4	5	6	7	8
159	635 357,42	93 479,95	635 357,42	93 479,95	Метод спутниковых геодезических измерений (определений)	$\sqrt{(m_0^2 + m_1^2)} = \sqrt{(0,10^2 + 0,10^2)} = 0,10$	—
162	635 356,93	93 480,61	635 356,93	93 480,61			
163	635 355,69	93 483,13	635 355,69	93 483,13			
164	635 354,46	93 486,20	635 354,46	93 486,20			

1	2	3	4	5	6	7	8
165	635 353,03	93 493,66	635 353,03	93 493,66	Метод спутниковых геодезических измерений (определений)	$\sqrt{(m0^2 + m1^2)} = \sqrt{(0,10^2 + 0,10^2)} = 0,10$	—
166	635 353,04	93 494,48	635 353,04	93 494,48			
167	635 353,58	93 508,10	635 353,58	93 508,10			
168	635 350,20	93 507,95	635 350,20	93 507,95			
н446У	—	—	635 349,00	93 507,27			
169	635 337,94	93 500,99	635 337,94	93 500,99			
170	635 317,97	93 484,04	635 317,97	93 484,04			
171	635 319,19	93 482,60	635 319,19	93 482,60			
н172У	—	—	635 314,34	93 477,27			
173	635 314,33	93 477,26	—	—			
174	635 313,85	93 476,34	635 313,85	93 476,34		$\sqrt{(m0^2 + m1^2)} = \sqrt{(0,10^2 + 0,10^2)} = 0,10$	
175	635 329,72	93 458,50	635 329,72	93 458,50			
161	635 329,88	93 458,68	635 329,88	93 458,68			
160	635 340,23	93 468,49	635 340,23	93 468,49			
159	635 357,42	93 479,95	635 357,42	93 479,95			

2. Сведения о частях границ уточняемого земельного участка с кадастровым номером 24:50:0100088:74 :

Обозначение части границ		Горизонтальное проложение (S), м	Описание прохождения части границ	Сведения о согласовании местоположения границ (согласовано/спорное)
от т.	до т.			
1	2	3	4	5
159	162	0,82	—	согласовано

1	2	3	4	5
162	163	2,81	—	согласовано
163	164	3,31		
164	165	7,60		
165	166	0,82		
166	167	13,63		
167	168	3,38		
168	н446У	1,38		
н446У	169	12,72		
169	170	26,19		
170	171	1,89		
171	н172У	7,21		
н172У	174	1,05		
174	175	23,88		
175	161	0,24		
161	160	14,26		
160	159	20,66		

3. Сведения о характеристиках уточняемого земельного участка с кадастровым номером 24:50:0100088:74 :

№ п/п	Наименование характеристики	Значение характеристики
1	2	3
1.	Адрес земельного участка	660061, Российская Федерация, Красноярский край, Красноярск г, Приручейная ул, уч 16
1.1.	Сведения о местоположении земельного участка (при отсутствии адреса) в структурированном в соответствии с федеральной информационной адресной системой виде	—
1.2.	Дополнительные сведения о местоположении земельного участка	—
2.	Площадь земельного участка ± величина погрешности определения (вычисления) площади ($P \pm \Delta P$), м ²	1 122 ± 12,00
3.	Формула, примененная для вычисления предельной погрешности определения площади земельного участка, с подставленными значениями и итоговые (вычисленные) значения	$3,5 * M_t * \sqrt{(P)} = 3,5 * 0,10 * \sqrt{(1\ 122)} = 12$
4.	Площадь земельного участка согласно сведениям Единого государственного реестра недвижимости (Ркад), м ²	1 122,00
5.	Оценка расхождения Р и Ркад (Р - Ркад), м ²	0

1	2	3
6.	Предельный минимальный и максимальный размеры земельного участка (Рмин и Рмакс), м ²	— —
7.	Кадастровый или иной государственный учетный номер (инвентарный) здания, сооружения, объекта незавершенного строительства, расположенного на земельном участке	24:50:0100088:75
8.	Вид (виды) разрешенного использования	—
8.1.	Дополнительные сведения об использовании земельного участка	—
9.	Сведения о земельных участках (землях общего пользования, территории общего пользования), посредством которых обеспечивается доступ	24:50:0000000:1053
10.	Иные сведения	введение новой точки для устранения пересечения с ЗУ 24:50:0000000:1053(земли населенных пунктов)и для соблюдения смежества с ЗУ 24:50:0100088:10.

4. Пояснения к сведениям об уточняемом земельном участке с кадастровым номером 24:50:0100088:74 :

1.	—
----	---

1. Сведения о характерных точках границ уточняемого земельного участка с кадастровым номером 24:50:0100088:232 :
Система координат МСК-167 (24) Зона № 4

Обозначение характерных точек границ	Координаты, м				Метод определения координат	Формулы, примененные для расчета средней квадратической погрешности определения координат характерных точек границ (Mt), с подставленными в такие формулы значениями и итоговые (вычисленные) значения Mt, м	Описание закрепления точки
	содержатся в Едином государственном реестре недвижимости		определены в результате выполнения комплексных кадастровых работ				
	X	Y	X	Y			
1	2	3	4	5	6	7	8
209	635 284,74	93 554,44	635 284,74	93 554,44	Метод спутниковых геодезических измерений (определений)	0,10	—
210	635 293,12	93 563,17	635 293,12	93 563,17			
211	635 304,03	93 574,54	635 304,03	93 574,54			
212	635 303,91	93 574,66	635 303,91	93 574,66			

1	2	3	4	5	6	7	8
213	635 306,17	93 577,17	635 306,17	93 577,17	Метод спутниковых геодезических измерений (определений)	0,10	—
214	635 307,71	93 578,32	635 307,71	93 578,32			
215	635 308,69	93 579,33	—	—			
н216У	—	—	635 308,85	93 579,17	Метод спутниковых геодезических измерений (определений)		
н217У	—	—	635 308,09	93 579,93			
218	635 307,88	93 580,11	635 307,88	93 580,11			
219	635 313,95	93 586,61	635 313,95	93 586,61			
220	635 316,92	93 589,98	635 316,92	93 589,98			
н221У	—	—	635 313,69	93 596,15			
222	635 313,66	93 596,35	—	—			
223	635 311,37	93 599,11	635 311,37	93 599,11			
224	635 308,96	93 596,65	635 308,96	93 596,65			
225	635 308,45	93 597,12	635 308,45	93 597,12			
226	635 293,81	93 584,42	635 293,81	93 584,42			
227	635 283,14	93 573,06	635 283,14	93 573,06			
228	635 274,37	93 563,98	635 274,37	93 563,98			
209	635 284,74	93 554,44	635 284,74	93 554,44			

2. Сведения о частях границ уточняемого земельного участка с кадастровым номером 24:50:0100088:232 :

Обозначение части границ		Горизонтальное проложение (S), м	Описание прохождения части границ	Сведения о согласовании местоположения границ (согласовано/спорное)
от т.	до т.			
1	2	3	4	5
209	210	12,10	—	согласовано
210	211	15,76		
211	212	0,17		
212	213	3,38		
213	214	1,92		
214	н216У	1,42		
н216У	н217У	1,07		
н217У	218	0,28		
218	219	8,89		
219	220	4,49		
220	н221У	6,96		
н221У	223	3,76		
223	224	3,44		
224	225	0,69		
225	226	19,38		
226	227	15,59		
227	228	12,62		
228	209	14,09		

3. Сведения о характеристиках уточняемого земельного участка с кадастровым номером 24:50:0100088:232 :

№ п/п	Наименование характеристики	Значение характеристики
1	2	3
1.	Адрес земельного участка	—
1.1.	Сведения о местоположении земельного участка (при отсутствии адреса) в структурированном в соответствии с федеральной информационной адресной системой виде	—
1.2.	Дополнительные сведения о местоположении земельного участка	—
2.	Площадь земельного участка ± величина погрешности определения (вычисления) площади ($P \pm \Delta P$), м ²	661 ± 9,00

1	2	3
3.	Формула, примененная для вычисления предельной погрешности определения площади земельного участка, с подставленными значениями и итоговые (вычисленные) значения	$3,5 * Mt * \sqrt{(P)} = 3,5 * 0,10 * \sqrt{(661)} = 9$
4.	Площадь земельного участка согласно сведениям Единого государственного реестра недвижимости (Ркад), м ²	661,00
5.	Оценка расхождения Р и Ркад (Р - Ркад), м ²	0
6.	Предельный минимальный и максимальный размеры земельного участка (Рмин и Рмакс), м ²	— —
7.	Кадастровый или иной государственный учетный номер (инвентарный) здания, сооружения, объекта незавершенного строительства, расположенного на земельном участке	24:50:0100087:55; 24:50:0100088:235; 24:50:0100088:234
8.	Вид (виды) разрешенного использования	для индивидуального жилищного строительства (код - 2.1)
8.1.	Дополнительные сведения об использовании земельного участка	—
9.	Сведения о земельных участках (землях общего пользования, территории общего пользования), посредством которых обеспечивается доступ	24:50:0000000:1053
10.	Иные сведения	введение новых точек для устранения пересечения с ЗУ 24:50:0100088:237

4. Пояснения к сведениям об уточняемом земельном участке с кадастровым номером 24:50:0100088:232 :

1.	—
----	---

1. Сведения о характерных точках границ уточняемого земельного участка с кадастровым номером 24:50:0100088:6 :
Система координат МСК-167 (24) Зона № 4

Обозначение характерных точек границ	Координаты, м				Метод определения координат	Формулы, примененные для расчета средней квадратической погрешности определения координат характерных точек границ (Mt), с подставленными в такие формулы значениями и итоговые (вычисленные) значения Mt, м	Описание закрепления точки
	содержатся в Едином государственном реестре недвижимости		определены в результате выполнения комплексных кадастровых работ				
	X	Y	X	Y			
1	2	3	4	5	6	7	8
111	635 430,00	93 344,23	635 430,00	93 344,23	Метод спутниковых геодезических измерений (определений)	0,10	Долговременный межевой знак

1	2	3	4	5	6	7	8
н229У	—	—	635 438,30	93 335,32	Метод спутниковых геодезических измерений (определений)	0,10	—
н230У	—	—	635 444,21	93 328,98			
231	635 444,22	93 328,99	—	—	—	—	Долговременный межевой знак
128	635 459,03	93 344,42	635 459,03	93 344,42	Метод спутниковых геодезических измерений (определений)	0,10	
113	635 444,71	93 359,29	635 444,71	93 359,29			—
112	635 441,28	93 355,58	635 441,28	93 355,58			Долговременный межевой знак
111	635 430,00	93 344,23	635 430,00	93 344,23			

2. Сведения о частях границ уточняемого земельного участка с кадастровым номером 24:50:0100088:6 :

Обозначение части границ		Горизонтальное проложение (S), м	Описание прохождения части границ	Сведения о согласовании местоположения границ (согласовано/спорное)
от т.	до т.			
1	2	3	4	5
111	н229У	12,18	—	согласовано
н229У	н230У	8,67		
н230У	128	21,40		
128	113	20,64		
113	112	5,05		
112	111	16,00		

3. Сведения о характеристиках уточняемого земельного участка с кадастровым номером 24:50:0100088:6 :

№ п/п	Наименование характеристики	Значение характеристики
1	2	3
1.	Адрес земельного участка	Красноярский край, г. Красноярск, Октябрьский район, ул. Приручейная, 28
1.1.	Сведения о местоположении земельного участка (при отсутствии адреса) в структурированном в соответствии с федеральной информационной адресной системой виде	—
1.2.	Дополнительные сведения о местоположении земельного участка	—

1	2	3	4	5	6	7	8
232	635 500,97	93 400,26	635 500,97	93 400,26	Метод спутниковых геодезических измерений (определений)	0,10	Долговременный межевой знак
233	635 500,10	93 401,16	635 500,10	93 401,16			
234	635 501,29	93 402,35	635 501,29	93 402,35			
235	635 503,01	93 404,49	635 503,01	93 404,49			
236	635 500,08	93 407,98	635 500,08	93 407,98			
237	635 500,15	93 408,65	635 500,15	93 408,65			
238	635 493,96	93 403,15	635 493,96	93 403,15			
239	635 492,54	93 402,93	635 492,54	93 402,93			
240	635 489,50	93 399,96	635 489,50	93 399,96			
241	635 490,05	93 399,23	635 490,05	93 399,23			
242	635 483,89	93 393,42	635 483,89	93 393,42			
243	635 481,06	93 392,68	635 481,06	93 392,68			
139	635 473,87	93 384,90	635 473,87	93 384,90			
244	635 482,79	93 375,49	635 482,79	93 375,49			
245	635 483,74	93 374,55	635 483,74	93 374,55			
246	635 483,32	93 374,05	635 483,32	93 374,05			
247	635 485,55	93 372,08	635 485,55	93 372,08			

1	2	3	4	5	6	7	8
248	—	—	635 487,86	93 374,47	Метод спутниковых геодезических измерений (определений)	0,10	—
249	—	—	635 490,25	93 376,97			
250	—	—	635 501,24	93 388,42			
251	635 487,85	93 374,47	—	—	—		Долговременный межевой знак
252	635 501,53	93 388,72	—	—			
253	635 506,65	93 394,10	635 506,65	93 394,10	Метод спутниковых геодезических измерений (определений)		
232	635 500,97	93 400,26	635 500,97	93 400,26			

2. Сведения о частях границ уточняемого земельного участка с кадастровым номером 24:50:0100088:13 :

Обозначение части границ		Горизонтальное проложение (S), м	Описание прохождения части границ	Сведения о согласовании местоположения границ (согласовано/спорное)
от т.	до т.			
1	2	3	4	5
232	233	1,25	—	согласовано
233	234	1,68		
234	235	2,75		
235	236	4,56		
236	237	0,67		
237	238	8,28		
238	239	1,44		
239	240	4,25		
240	241	0,91		
241	242	8,47		
242	243	2,93		
243	139	10,59		
139	244	12,97		
244	245	1,34		
245	246	0,65		
246	247	2,98		

1	2	3	4	5
247	248	3,32	—	согласовано
248	249	3,46		
249	250	15,87		
250	253	7,84		
253	232	8,38		

3. Сведения о характеристиках уточняемого земельного участка с кадастровым номером 24:50:0100088:13 :

№ п/п	Наименование характеристики	Значение характеристики
1	2	3
1.	Адрес земельного участка	Красноярский край, г. Красноярск, ул. Приручейная, 34
1.1.	Сведения о местоположении земельного участка (при отсутствии адреса) в структурированном в соответствии с федеральной информационной адресной системой виде	—
1.2.	Дополнительные сведения о местоположении земельного участка	—
2.	Площадь земельного участка ± величина погрешности определения (вычисления) площади ($P \pm \Delta P$), м ²	524 ± 8,00
3.	Формула, примененная для вычисления предельной погрешности определения площади земельного участка, с подставленными значениями и итоговые (вычисленные) значения	$3,5 * M_t * \sqrt{P} = 3,5 * 0,10 * \sqrt{524} = 8$
4.	Площадь земельного участка согласно сведениям Единого государственного реестра недвижимости (Ркад), м ²	524,00
5.	Оценка расхождения Р и Ркад ($P - P_{кад}$), м ²	0
6.	Предельный минимальный и максимальный размеры земельного участка (Рмин и Рмакс), м ²	— —
7.	Кадастровый или иной государственный учетный номер (инвентарный) здания, сооружения, объекта незавершенного строительства, расположенного на земельном участке	24:50:0100088:59
8.	Вид (виды) разрешенного использования	размещение одноэтажного многоквартирного жилого дома
8.1.	Дополнительные сведения об использовании земельного участка	—
9.	Сведения о земельных участках (землях общего пользования, территории общего пользования), посредством которых обеспечивается доступ	24:50:0000000:1053
10.	Иные сведения	введение новых точек для устранения пересечения с ЗУ 24:50:0000000:1053(земли населенных пунктов)

4. Пояснения к сведениям об уточняемом земельном участке с кадастровым номером _____ **24:50:0100088:13** _____ :

1.	
----	--

Описание местоположения здания, сооружения, объекта незавершенного строительства на земельном участке

1. Сведения о характерных точках контура объекта недвижимости с кадастровым номером 24:50:0100088:60 :

Система координат МСК-167 (24) Зона № 4

Обозначение характерных точек границ	Содержатся в Едином государственном реестре недвижимости			Определены в ходе выполнения комплексных кадастровых работ			Метод определения координат	Формулы, примененные для расчета средней квадратической погрешности определения координат характерных точек (Mt), м, с подставленными в такие формулы значениями и итоговые (вычисленные) значения Mt, м
	координаты, м		Радиус, м	координаты, м		Радиус, м		
	X	Y	R	X	Y	R		
1	2	3	4	5	6	7	8	9
н10	—	—	—	635 444,25	93 345,02	—	Метод спутниковых геодезических измерений (определений)	$\sqrt{(m0^2 + m1^2)} = \sqrt{(0,10^2 + 0,10^2)}$
н20	—	—	—	635 447,29	93 341,85	—		
н30	—	—	—	635 451,90	93 337,05	—		
н40	—	—	—	635 447,54	93 332,86	—		
н50	—	—	—	635 444,05	93 329,51	—		
н60	—	—	—	635 439,45	93 334,31	—		
н70	—	—	—	635 436,71	93 337,16	—		
н80	—	—	—	635 438,49	93 338,87	—		
н90	—	—	—	635 439,77	93 337,54	—		
н100	—	—	—	635 441,25	93 338,96	—		
н110	—	—	—	635 439,66	93 340,61	—		
н10	—	—	—	635 444,25	93 345,02	—		

2. Сведения о характеристиках объекта недвижимости с кадастровым номером 24:50:0100088:60 :

№ п/п	Наименование характеристики	Значение характеристики
1	2	3
1.	Вид объекта недвижимости	Здание
2.	Ранее присвоенный государственный учетный номер (инвентарный) здания, сооружения, объекта незавершенного строительства	—
3.	Кадастровый номер земельного участка (земельных участков), в границах которого (которых) расположены здание, сооружение, объект незавершенного строительства	24:50:0100088:6
4.	Уникальный учетный номер кадастрового квартала, в границах которого расположены здание, сооружение, объект незавершенного строительства	24:50:0100088
5.	Адрес здания, сооружения, объекта незавершенного строительства	660061, Российская Федерация, Красноярский край, Красноярск г, Приручейная ул, д. 28
5.1.	Сведения о местоположении здания, сооружения, объекта незавершенного строительства (при отсутствии адреса) в структурированном в соответствии с федеральной информационной адресной системой виде	—
5.2.	Дополнительные сведения о местоположении	—
6.	Иные сведения	—

3. Пояснения к сведениям об объекте недвижимости с кадастровым номером 24:50:0100088:60 :

1.	—
----	---

1. Сведения о характерных точках контура объекта недвижимости с кадастровым номером 24:50:0100088:55 :

Система координат		<u>МСК-167 (24)</u>					Зона № <u>4</u>	
Обозначение характерных точек границ	Содержатся в Едином государственном реестре недвижимости			Определены в ходе выполнения комплексных кадастровых работ			Метод определения координат	Формулы, примененные для расчета средней квадратической погрешности определения координат характерных точек (Mt), м, с подставленными в такие формулы значениями и итоговые (вычисленные) значения Mt, м
	координаты, м		Радиус, м	координаты, м		Радиус, м		
	X	Y	R	X	Y	R		
1	2	3	4	5	6	7	8	9
n120	—	—	—	635 432,89	93 341,30	—	Метод спутниковых геодезических измерений (определений)	$\sqrt{(m0^2 + m1^2)} = \sqrt{(0,10^2 + 0,10^2)}$

1	2	3	4	5	6	7	8	9
н130	—	—	—	635 436,44	93 344,75	—	Метод спутниковых геодезических измерений (определений)	$\sqrt{(m_0^2 + m_1^2)} = \sqrt{(0,10^2 + 0,10^2)}$
н140	—	—	635 433,62	93 347,66	—			
н150	—	—	—	635 430,00	93 344,23	—		
н120	—	—	—	635 432,89	93 341,30	—		

2. Сведения о характеристиках объекта недвижимости с кадастровым номером 24:50:0100088:55 :

№ п/п	Наименование характеристики	Значение характеристики
1	2	3
1.	Вид объекта недвижимости	Здание
2.	Ранее присвоенный государственный учетный номер (инвентарный) здания, сооружения, объекта незавершенного строительства	—
3.	Кадастровый номер земельного участка (земельных участков), в границах которого (которых) расположены здание, сооружение, объект незавершенного строительства	24:50:0100088:6
4.	Уникальный учетный номер кадастрового квартала, в границах которого расположены здание, сооружение, объект незавершенного строительства	24:50:0100088
5.	Адрес здания, сооружения, объекта незавершенного строительства	—
5.1.	Сведения о местоположении здания, сооружения, объекта незавершенного строительства (при отсутствии адреса) в структурированном в соответствии с федеральной информационной адресной системой виде	—
5.2.	Дополнительные сведения о местоположении	—
6.	Иные сведения	—

3. Пояснения к сведениям об объекте недвижимости с кадастровым номером 24:50:0100088:55 :

1.	—
----	---

1. Сведения о характерных точках контура объекта недвижимости с кадастровым номером 24:50:0100088:57 :

Система координат		МСК-167 (24)					Зона № <u>4</u>	
Обозначение характерных точек границ	Содержатся в Едином государственном реестре недвижимости			Определены в ходе выполнения комплексных кадастровых работ			Метод определения координат	Формулы, примененные для расчета средней квадратической погрешности определения координат характерных точек (Mt), м, с подставленными в такие формулы значениями и итоговые (вычисленные) значения Mt, м
	координаты, м		Радиус, м	координаты, м		Радиус, м		
	X	Y	R	X	Y	R		
1	2	3	4	5	6	7	8	9
n160	—	—	—	635 459,53	93 344,99	—	Метод спутниковых геодезических измерений (определений)	$\sqrt{(m0^2 + m1^2)} = \sqrt{(0,10^2 + 0,10^2)}$
n170	—	—	—	635 466,31	93 352,21	—		
n180	—	—	—	635 461,61	93 356,63	—		
n190	—	—	—	635 454,83	93 349,41	—		
n160	—	—	—	635 459,53	93 344,99	—		

2. Сведения о характеристиках объекта недвижимости с кадастровым номером 24:50:0100088:57 :

№ п/п	Наименование характеристики	Значение характеристики
1	2	3
1.	Вид объекта недвижимости	Здание
2.	Ранее присвоенный государственный учетный номер (инвентарный) здания, сооружения, объекта незавершенного строительства	—
3.	Кадастровый номер земельного участка (земельных участков), в границах которого (которых) расположены здание, сооружение, объект незавершенного строительства	24:50:0100088:4
4.	Уникальный учетный номер кадастрового квартала, в границах которого расположены здание, сооружение, объект незавершенного строительства	24:50:0100088

1	2	3
5.	Адрес здания, сооружения, объекта незавершенного строительства	660061, Российская Федерация, Красноярский край, Красноярск г, Приручейная ул, д. 30
5.1.	Сведения о местоположении здания, сооружения, объекта незавершенного строительства (при отсутствии адреса) в структурированном в соответствии с федеральной информационной адресной системой виде	—
5.2.	Дополнительные сведения о местоположении	—
6.	Иные сведения	—

3. Пояснения к сведениям об объекте недвижимости с кадастровым номером 24:50:0100088:57 :

1.	—
----	---

1. Сведения о характерных точках контура объекта недвижимости с кадастровым номером 24:50:0100088:51 :

Система координат	<u>МСК-167 (24)</u>	Зона №	<u>4</u>
-------------------	---------------------	--------	----------

Обозначение характерных точек границ	Содержатся в Едином государственном реестре недвижимости			Определены в ходе выполнения комплексных кадастровых работ			Метод определения координат	Формулы, примененные для расчета средней квадратической погрешности определения координат характерных точек (Mt), м, с подставленными в такие формулы значениями и итоговые (вычисленные) значения Mt, м
	координаты, м		Радиус, м	координаты, м		Радиус, м		
	X	Y	R	X	Y	R		
1	2	3	4	5	6	7	8	9
н200	—	—	—	635 434,43	93 349,36	—	Метод спутниковых геодезических измерений (определений)	$\sqrt{(m0^2 + m1^2)} = \sqrt{(0,10^2 + 0,10^2)}$
н210	—	—	—	635 432,35	93 351,52	—		
н220	—	—	—	635 428,02	93 347,37	—		
н230	—	—	—	635 430,09	93 345,21	—		
н200	—	—	—	635 434,43	93 349,36	—		

2. Сведения о характеристиках объекта недвижимости с кадастровым номером 24:50:0100088:51 :

№ п/п	Наименование характеристики	Значение характеристики
1	2	3
1.	Вид объекта недвижимости	Здание

1	2	3
2.	Ранее присвоенный государственный учетный номер (инвентарный) здания, сооружения, объекта незавершенного строительства	—
3.	Кадастровый номер земельного участка (земельных участков), в границах которого (которых) расположены здание, сооружение, объект незавершенного строительства	24:50:0100088:9
4.	Уникальный учетный номер кадастрового квартала, в границах которого расположены здание, сооружение, объект незавершенного строительства	24:50:0100088
5.	Адрес здания, сооружения, объекта незавершенного строительства	—
5.1.	Сведения о местоположении здания, сооружения, объекта незавершенного строительства (при отсутствии адреса) в структурированном в соответствии с федеральной информационной адресной системой виде	—
5.2.	Дополнительные сведения о местоположении	—
6.	Иные сведения	—

3. Пояснения к сведениям об объекте недвижимости с кадастровым номером 24:50:0100088:51 :

1.	—
----	---

1. Сведения о характерных точках контура объекта недвижимости с кадастровым номером 24:50:0100088:53 :

Система координат <u>МСК-167 (24)</u>		Зона № <u>4</u>						
Обозначение характерных точек границ	Содержатся в Едином государственном реестре недвижимости		Определены в ходе выполнения комплексных кадастровых работ			Метод определения координат	Формулы, примененные для расчета средней квадратической погрешности определения координат характерных точек (Mt), м, с подставленными в такие формулы значениями и итоговые (вычисленные) значения Mt, м	
	координаты, м		Радиус, м	координаты, м				Радиус, м
	X	Y	R	X	Y			R
1	2	3	4	5	6	7	8	9
н240	—	—	—	635 424,21	93 351,58	—	Метод спутниковых геодезических измерений (определений)	$\sqrt{(m0^2 + m1^2)} = \sqrt{(0,10^2 + 0,10^2)}$
н250	—	—	—	635 417,35	93 359,44	—		
н260	—	—	—	635 423,44	93 364,77	—		

1	2	3	4	5	6	7	8	9
н270	—	—	—	635 422,16	93 366,21	—	Метод спутниковых геодезических измерений (определений)	$\sqrt{(m0^2 + m1^2)} = \sqrt{(0,10^2 + 0,10^2)}$
н280	—	—	—	635 424,66	93 368,41	—		
н290	—	—	—	635 428,80	93 363,66	—		
н300	—	—	—	635 426,08	93 361,29	—		
н310	—	—	—	635 430,08	93 356,71	—		
н240	—	—	—	635 424,21	93 351,58	—		

2. Сведения о характеристиках объекта недвижимости с кадастровым номером 24:50:0100088:53 :

№ п/п	Наименование характеристики	Значение характеристики
1	2	3
1.	Вид объекта недвижимости	Здание
2.	Ранее присвоенный государственный учетный номер (инвентарный) здания, сооружения, объекта незавершенного строительства	—
3.	Кадастровый номер земельного участка (земельных участков), в границах которого (которых) расположены здание, сооружение, объект незавершенного строительства	24:50:0100088:9
4.	Уникальный учетный номер кадастрового квартала, в границах которого расположены здание, сооружение, объект незавершенного строительства	24:50:0100088
5.	Адрес здания, сооружения, объекта незавершенного строительства	660061, Российская Федерация, Красноярский край, Красноярск г, Приручейная ул, д. 26
5.1.	Сведения о местоположении здания, сооружения, объекта незавершенного строительства (при отсутствии адреса) в структурированном в соответствии с федеральной информационной адресной системой виде	—
5.2.	Дополнительные сведения о местоположении	—
6.	Иные сведения	—

3. Пояснения к сведениям об объекте недвижимости с кадастровым номером 24:50:0100088:53 :

1.	—
----	---

1. Сведения о характерных точках контура объекта недвижимости с кадастровым номером 24:50:0100088:59 :

Система координат МСК-167 (24) Зона № 4

Обозначение характерных точек границ	Содержатся в Едином государственном реестре недвижимости			Определены в ходе выполнения комплексных кадастровых работ			Метод определения координат	Формулы, примененные для расчета средней квадратической погрешности определения координат характерных точек (Mt), м, с подставленными в такие формулы значениями и итоговые (вычисленные) значения Mt, м
	координаты, м		Радиус, м	координаты, м		Радиус, м		
	X	Y	R	X	Y	R		
1	2	3	4	5	6	7	8	9
н320	—	—	—	635 501,97	93 390,39	—	Метод спутниковых геодезических измерений (определений)	$\sqrt{(m0^2 + m1^2)} = \sqrt{(0,10^2 + 0,10^2)}$
н330	—	—	—	635 500,11	93 388,43	—		
н340	—	—	—	635 489,24	93 376,94	—		
н350	—	—	—	635 482,78	93 383,06	—		
н360	—	—	—	635 480,02	93 385,67	—		
н370	—	—	—	635 485,58	93 391,55	—		
н380	—	—	—	635 488,34	93 388,94	—		
н390	—	—	—	635 491,04	93 391,79	—		
н400	—	—	—	635 488,42	93 394,26	—		
н410	—	—	—	635 490,83	93 396,80	—		
н420	—	—	—	635 493,44	93 394,33	—		
н430	—	—	—	635 495,45	93 392,45	—		
н440	—	—	—	635 497,56	93 394,56	—		

1	2	3	4	5	6	7	8	9
н32О	—	—	—	635 501,97	93 390,39	—	Метод спутниковых геодезических измерений (определений)	$\sqrt{(m0^2 + m1^2)} = \sqrt{(0,10^2 + 0,10^2)}$

2. Сведения о характеристиках объекта недвижимости с кадастровым номером 24:50:0100088:59 :

№ п/п	Наименование характеристики	Значение характеристики
1	2	3
1.	Вид объекта недвижимости	Здание
2.	Ранее присвоенный государственный учетный номер (инвентарный) здания, сооружения, объекта незавершенного строительства	—
3.	Кадастровый номер земельного участка (земельных участков), в границах которого (которых) расположены здание, сооружение, объект незавершенного строительства	24:50:0100088:13
4.	Уникальный учетный номер кадастрового квартала, в границах которого расположены здание, сооружение, объект незавершенного строительства	24:50:0100088
5.	Адрес здания, сооружения, объекта незавершенного строительства	660061, Российская Федерация, Красноярский край, Красноярск г, Приручейная ул, д. 34
5.1.	Сведения о местоположении здания, сооружения, объекта незавершенного строительства (при отсутствии адреса) в структурированном в соответствии с федеральной информационной адресной системой виде	—
5.2.	Дополнительные сведения о местоположении	—
6.	Иные сведения	—

3. Пояснения к сведениям об объекте недвижимости с кадастровым номером 24:50:0100088:59 :

1.	—
----	---

1. Сведения о характерных точках контура объекта недвижимости с кадастровым номером 24:50:0100088:76 :

Система координат <u>МСК-167 (24)</u>		Зона № <u>4</u>						
Обозначение характерных точек границ	Содержатся в Едином государственном реестре недвижимости		Определены в ходе выполнения комплексных кадастровых работ		Метод определения координат	Формулы, примененные для расчета средней квадратической погрешности определения координат характерных точек (Mt), м, с подставленными в такие формулы значениями и итоговые (вычисленные) значения Mt, м		
	координаты, м		Радиус, м	координаты, м			Радиус, м	
	X	Y	R	X			Y	R

1	2	3	4	5	6	7	8	9
н450	—	—	—	635 478,13	93 389,86	—	Метод спутниковых геодезических измерений (определений)	$\sqrt{(m0^2 + m1^2)} = \sqrt{(0,10^2 + 0,10^2)}$
н460	—	—	—	635 476,20	93 392,16	—		
н470	—	—	—	635 472,37	93 388,95	—		
н480	—	—	—	635 474,29	93 386,65	—		
н450	—	—	—	635 478,13	93 389,86	—		

2. Сведения о характеристиках объекта недвижимости с кадастровым номером 24:50:0100088:76 :

№ п/п	Наименование характеристики	Значение характеристики
1	2	3
1.	Вид объекта недвижимости	Здание
2.	Ранее присвоенный государственный учетный номер (инвентарный) здания, сооружения, объекта незавершенного строительства	—
3.	Кадастровый номер земельного участка (земельных участков), в границах которого (которых) расположены здание, сооружение, объект незавершенного строительства	24:50:0100088:11
4.	Уникальный учетный номер кадастрового квартала, в границах которого расположены здание, сооружение, объект незавершенного строительства	24:50:0100088
5.	Адрес здания, сооружения, объекта незавершенного строительства	—
5.1.	Сведения о местоположении здания, сооружения, объекта незавершенного строительства (при отсутствии адреса) в структурированном в соответствии с федеральной информационной адресной системой виде	—
5.2.	Дополнительные сведения о местоположении	—
6.	Иные сведения	—

3. Пояснения к сведениям об объекте недвижимости с кадастровым номером 24:50:0100088:76 :

1.	—
----	---

1. Сведения о характерных точках контура объекта недвижимости с кадастровым номером 24:50:0100088:77 :

Система координат		МСК-167 (24)					Зона № <u>4</u>	
Обозначение характерных точек границ	Содержатся в Едином государственном реестре недвижимости			Определены в ходе выполнения комплексных кадастровых работ			Метод определения координат	Формулы, примененные для расчета средней квадратической погрешности определения координат характерных точек (Mt), м, с подставленными в такие формулы значениями и итоговые (вычисленные) значения Mt, м
	координаты, м		Радиус, м	координаты, м		Радиус, м		
	X	Y	R	X	Y	R		
1	2	3	4	5	6	7	8	9
н490	—	—	—	635 481,04	93 392,66	—	Метод спутниковых геодезических измерений (определений)	$\sqrt{(m0^2 + m1^2)} = \sqrt{(0,10^2 + 0,10^2)}$
н500	—	—	—	635 479,30	93 394,76	—		
н510	—	—	—	635 476,22	93 392,21	—		
н520	—	—	—	635 477,95	93 390,11	—		
н490	—	—	—	635 481,04	93 392,66	—		

2. Сведения о характеристиках объекта недвижимости с кадастровым номером 24:50:0100088:77 :

№ п/п	Наименование характеристики	Значение характеристики
1	2	3
1.	Вид объекта недвижимости	Здание
2.	Ранее присвоенный государственный учетный номер (инвентарный) здания, сооружения, объекта незавершенного строительства	—
3.	Кадастровый номер земельного участка (земельных участков), в границах которого (которых) расположены здание, сооружение, объект незавершенного строительства	24:50:0100088:11
4.	Уникальный учетный номер кадастрового квартала, в границах которого расположены здание, сооружение, объект незавершенного строительства	24:50:0100088

1	2	3
5.	Адрес здания, сооружения, объекта незавершенного строительства	—
5.1.	Сведения о местоположении здания, сооружения, объекта незавершенного строительства (при отсутствии адреса) в структурированном в соответствии с федеральной информационной адресной системой виде	—
5.2.	Дополнительные сведения о местоположении	—
6.	Иные сведения	—

3. Пояснения к сведениям об объекте недвижимости с кадастровым номером 24:50:0100088:77 :

1.	—
----	---

1. Сведения о характерных точках контура объекта недвижимости с кадастровым номером 24:50:0100088:84 :

Система координат	<u>МСК-167 (24)</u>	Зона №	<u>4</u>
-------------------	---------------------	--------	----------

Обозначение характерных точек границ	Содержатся в Едином государственном реестре недвижимости			Определены в ходе выполнения комплексных кадастровых работ			Метод определения координат	Формулы, примененные для расчета средней квадратической погрешности определения координат характерных точек (Mt), м, с подставленными в такие формулы значениями и итоговые (вычисленные) значения Mt, м
	координаты, м		Радиус, м	координаты, м		Радиус, м		
	X	Y	R	X	Y	R		
1	2	3	4	5	6	7	8	9
н570	—	—	—	635 470,92	93 398,26	—	Метод спутниковых геодезических измерений (определений)	$\sqrt{(m0^2 + m1^2)} = \sqrt{(0,10^2 + 0,10^2)}$
н580	—	—	—	635 473,99	93 400,83	—		
н590	—	—	—	635 469,88	93 405,73	—		
н600	—	—	—	635 466,82	93 403,17	—		
н570	—	—	—	635 470,92	93 398,26	—		

2. Сведения о характеристиках объекта недвижимости с кадастровым номером 24:50:0100088:84 :

№ п/п	Наименование характеристики	Значение характеристики
1	2	3
1.	Вид объекта недвижимости	Здание

1	2	3
2.	Ранее присвоенный государственный учетный номер (инвентарный) здания, сооружения, объекта незавершенного строительства	—
3.	Кадастровый номер земельного участка (земельных участков), в границах которого (которых) расположены здание, сооружение, объект незавершенного строительства	24:50:0100088:11
4.	Уникальный учетный номер кадастрового квартала, в границах которого расположены здание, сооружение, объект незавершенного строительства	24:50:0100088
5.	Адрес здания, сооружения, объекта незавершенного строительства	—
5.1.	Сведения о местоположении здания, сооружения, объекта незавершенного строительства (при отсутствии адреса) в структурированном в соответствии с федеральной информационной адресной системой виде	—
5.2.	Дополнительные сведения о местоположении	—
6.	Иные сведения	—

3. Пояснения к сведениям об объекте недвижимости с кадастровым номером 24:50:0100088:84 :

1.	—
----	---

1. Сведения о характерных точках контура объекта недвижимости с кадастровым номером 24:50:0100088:82 :

Система координат		МСК-167 (24)					Зона №		4
Обозначение характерных точек границ	Содержатся в Едином государственном реестре недвижимости			Определены в ходе выполнения комплексных кадастровых работ			Метод определения координат	Формулы, примененные для расчета средней квадратической погрешности определения координат характерных точек (Mt), м, с подставленными в такие формулы значениями и итоговые (вычисленные) значения Mt, м	
	координаты, м		Радиус, м	координаты, м		Радиус, м			
	X	Y	R	X	Y	R			
1	2	3	4	5	6	7	8	9	
н61О	—	—	—	635 468,72	93 399,47	—	Метод спутниковых геодезических измерений (определений)	$\sqrt{(m0^2 + m1^2)} = \sqrt{(0,10^2 + 0,10^2)}$	
н62О	—	—	—	635 466,64	93 401,88	—			
н63О	—	—	—	635 464,22	93 399,79	—			

1	2	3	4	5	6	7	8	9
н64О	—	—	—	635 466,30	93 397,38	—	Метод спутниковых геодезических измерений (определений)	$\sqrt{(m0^2 + m1^2)} = \sqrt{(0,10^2 + 0,10^2)}$
н61О	—	—	—	635 468,72	93 399,47	—		

2. Сведения о характеристиках объекта недвижимости с кадастровым номером 24:50:0100088:82 :

№ п/п	Наименование характеристики	Значение характеристики
1	2	3
1.	Вид объекта недвижимости	Здание
2.	Ранее присвоенный государственный учетный номер (инвентарный) здания, сооружения, объекта незавершенного строительства	—
3.	Кадастровый номер земельного участка (земельных участков), в границах которого (которых) расположены здание, сооружение, объект незавершенного строительства	24:50:0100088:11
4.	Уникальный учетный номер кадастрового квартала, в границах которого расположены здание, сооружение, объект незавершенного строительства	24:50:0100088
5.	Адрес здания, сооружения, объекта незавершенного строительства	—
5.1.	Сведения о местоположении здания, сооружения, объекта незавершенного строительства (при отсутствии адреса) в структурированном в соответствии с федеральной информационной адресной системой виде	—
5.2.	Дополнительные сведения о местоположении	—
6.	Иные сведения	—

3. Пояснения к сведениям об объекте недвижимости с кадастровым номером 24:50:0100088:82 :

1.	—
----	---

1. Сведения о характерных точках контура объекта недвижимости с кадастровым номером 24:50:0100088:83 :

Система координат		МСК-167 (24)					Зона № <u>4</u>	
Обозначение характерных точек границ	Содержатся в Едином государственном реестре недвижимости			Определены в ходе выполнения комплексных кадастровых работ			Метод определения координат	Формулы, примененные для расчета средней квадратической погрешности определения координат характерных точек (Mt), м, с подставленными в такие формулы значениями и итоговые (вычисленные) значения Mt, м
	координаты, м		Радиус, м	координаты, м		Радиус, м		
	X	Y	R	X	Y	R		
1	2	3	4	5	6	7	8	9
н650	—	—	—	635 441,71	93 382,13	—	Метод спутниковых геодезических измерений (определений)	$\sqrt{(m0^2 + m1^2)} = \sqrt{(0,10^2 + 0,10^2)}$
н660	—	—	—	635 445,36	93 377,37	—		
н670	—	—	—	635 448,18	93 379,54	—		
н680	—	—	—	635 444,53	93 384,30	—		
н650	—	—	—	635 441,71	93 382,13	—		

2. Сведения о характеристиках объекта недвижимости с кадастровым номером 24:50:0100088:83 :

№ п/п	Наименование характеристики	Значение характеристики
1	2	3
1.	Вид объекта недвижимости	Здание
2.	Ранее присвоенный государственный учетный номер (инвентарный) здания, сооружения, объекта незавершенного строительства	—
3.	Кадастровый номер земельного участка (земельных участков), в границах которого (которых) расположены здание, сооружение, объект незавершенного строительства	—
4.	Уникальный учетный номер кадастрового квартала, в границах которого расположены здание, сооружение, объект незавершенного строительства	24:50:0100088

1	2	3
5.	Адрес здания, сооружения, объекта незавершенного строительства	660061, Российская Федерация, Красноярский край, Красноярск г, Приручейная ул, д. 24/8
5.1.	Сведения о местоположении здания, сооружения, объекта незавершенного строительства (при отсутствии адреса) в структурированном в соответствии с федеральной информационной адресной системой виде	—
5.2.	Дополнительные сведения о местоположении	—
6.	Иные сведения	—

3. Пояснения к сведениям об объекте недвижимости с кадастровым номером 24:50:0100088:83 :

1.	—
----	---

1. Сведения о характерных точках контура объекта недвижимости с кадастровым номером 24:50:0100088:80 :

Система координат	<u>МСК-167 (24)</u>	Зона №	<u>4</u>
-------------------	---------------------	--------	----------

Обозначение характерных точек границ	Содержатся в Едином государственном реестре недвижимости			Определены в ходе выполнения комплексных кадастровых работ			Метод определения координат	Формулы, примененные для расчета средней квадратической погрешности определения координат характерных точек (Mt), м, с подставленными в такие формулы значениями и итоговые (вычисленные) значения Mt, м
	координаты, м		Радиус, м	координаты, м		Радиус, м		
	X	Y	R	X	Y	R		
1	2	3	4	5	6	7	8	9
н53О	—	—	—	635 478,01	93 395,85	—	Метод спутниковых геодезических измерений (определений)	$\sqrt{(m0^2 + m1^2)} = \sqrt{(0,10^2 + 0,10^2)}$
н54О	—	—	—	635 474,45	93 400,04	—		
н55О	—	—	—	635 470,26	93 396,49	—		
н56О	—	—	—	635 473,81	93 392,29	—		
н53О	—	—	—	635 478,01	93 395,85	—		

2. Сведения о характеристиках объекта недвижимости с кадастровым номером 24:50:0100088:80 :

№ п/п	Наименование характеристики	Значение характеристики
1	2	3
1.	Вид объекта недвижимости	Здание

1	2	3
2.	Ранее присвоенный государственный учетный номер (инвентарный) здания, сооружения, объекта незавершенного строительства	—
3.	Кадастровый номер земельного участка (земельных участков), в границах которого (которых) расположены здание, сооружение, объект незавершенного строительства	24:50:0100088:11
4.	Уникальный учетный номер кадастрового квартала, в границах которого расположены здание, сооружение, объект незавершенного строительства	24:50:0100088
5.	Адрес здания, сооружения, объекта незавершенного строительства	660061, Российская Федерация, Красноярский край, Красноярск г, Приручейная ул, д. 24/2
5.1.	Сведения о местоположении здания, сооружения, объекта незавершенного строительства (при отсутствии адреса) в структурированном в соответствии с федеральной информационной адресной системой виде	—
5.2.	Дополнительные сведения о местоположении	—
6.	Иные сведения	—

3. Пояснения к сведениям об объекте недвижимости с кадастровым номером 24:50:0100088:80 :

1.	—
----	---

1. Сведения о характерных точках контура объекта недвижимости с кадастровым номером 24:50:0100090:29 :

Система координат		МСК-167 (24)					Зона №		4
Обозначение характерных точек границ	Содержатся в Едином государственном реестре недвижимости			Определены в ходе выполнения комплексных кадастровых работ			Метод определения координат	Формулы, примененные для расчета средней квадратической погрешности определения координат характерных точек (Mt), м, с подставленными в такие формулы значениями и итоговые (вычисленные) значения Mt, м	
	координаты, м		Радиус, м	координаты, м		Радиус, м			
	X	Y	R	X	Y	R			
1	2	3	4	5	6	7	8	9	
н69О	—	—	—	635 454,78	93 380,02	—	Метод спутниковых геодезических измерений (определений)	$\sqrt{(m0^2 + m1^2)} = \sqrt{(0,10^2 + 0,10^2)}$	
н70О	—	—	—	635 465,85	93 388,83	—			
н71О	—	—	—	635 460,84	93 395,13	—			

1	2	3	4	5	6	7	8	9
н72О	—	—	—	635 449,76	93 386,32	—	Метод спутниковых геодезических измерений (определений)	$\sqrt{(m_0^2 + m_1^2)} = \sqrt{(0,10^2 + 0,10^2)}$
н69О	—	—	—	635 454,78	93 380,02	—		

2. Сведения о характеристиках объекта недвижимости с кадастровым номером 24:50:0100090:29 :

№ п/п	Наименование характеристики	Значение характеристики
1	2	3
1.	Вид объекта недвижимости	Здание
2.	Ранее присвоенный государственный учетный номер (инвентарный) здания, сооружения, объекта незавершенного строительства	—
3.	Кадастровый номер земельного участка (земельных участков), в границах которого (которых) расположены здание, сооружение, объект незавершенного строительства	24:50:0100088:11
4.	Уникальный учетный номер кадастрового квартала, в границах которого расположены здание, сооружение, объект незавершенного строительства	24:50:0100088
5.	Адрес здания, сооружения, объекта незавершенного строительства	660061, Российская Федерация, Красноярский край, Красноярск г, Приручейная ул, д. 24
5.1.	Сведения о местоположении здания, сооружения, объекта незавершенного строительства (при отсутствии адреса) в структурированном в соответствии с федеральной информационной адресной системой виде	—
5.2.	Дополнительные сведения о местоположении	—
6.	Иные сведения	—

3. Пояснения к сведениям об объекте недвижимости с кадастровым номером 24:50:0100090:29 :

1.	—
----	---

1. Сведения о характерных точках контура объекта недвижимости с кадастровым номером 24:50:0100088:37 :

Система координат		МСК-167 (24)					Зона №		4
Обозначение характерных точек границ	Содержатся в Едином государственном реестре недвижимости			Определены в ходе выполнения комплексных кадастровых работ			Метод определения координат	Формулы, примененные для расчета средней квадратической погрешности определения координат характерных точек (Mt), м, с подставленными в такие формулы значениями и итоговые (вычисленные) значения Mt, м	
	координаты, м		Радиус, м	координаты, м		Радиус, м			
	X	Y	R	X	Y	R			
1	2	3	4	5	6	7	8	9	
н73О	—	—	—	635 382,46	93 402,85	—	Метод спутниковых геодезических измерений (определений)	$\sqrt{(m0^2 + m1^2)} = \sqrt{(0,10^2 + 0,10^2)}$	
н74О	—	—	—	635 380,54	93 405,16	—			
н75О	—	—	—	635 376,16	93 401,51	—			
н76О	—	—	—	635 378,08	93 399,20	—			
н73О	—	—	—	635 382,46	93 402,85	—			

2. Сведения о характеристиках объекта недвижимости с кадастровым номером 24:50:0100088:37 :

№ п/п	Наименование характеристики	Значение характеристики
1	2	3
1.	Вид объекта недвижимости	Здание
2.	Ранее присвоенный государственный учетный номер (инвентарный) здания, сооружения, объекта незавершенного строительства	—
3.	Кадастровый номер земельного участка (земельных участков), в границах которого (которых) расположены здание, сооружение, объект незавершенного строительства	—
4.	Уникальный учетный номер кадастрового квартала, в границах которого расположены здание, сооружение, объект незавершенного строительства	24:50:0100088

1	2	3
5.	Адрес здания, сооружения, объекта незавершенного строительства	—
5.1.	Сведения о местоположении здания, сооружения, объекта незавершенного строительства (при отсутствии адреса) в структурированном в соответствии с федеральной информационной адресной системой виде	—
5.2.	Дополнительные сведения о местоположении	—
6.	Иные сведения	—

3. Пояснения к сведениям об объекте недвижимости с кадастровым номером 24:50:0100088:37 :

1.	—
----	---

1. Сведения о характерных точках контура объекта недвижимости с кадастровым номером 24:50:0100088:35 :

Система координат	<u>МСК-167 (24)</u>	Зона №	<u>4</u>
-------------------	---------------------	--------	----------

Обозначение характерных точек границ	Содержатся в Едином государственном реестре недвижимости			Определены в ходе выполнения комплексных кадастровых работ			Метод определения координат	Формулы, примененные для расчета средней квадратической погрешности определения координат характерных точек (Mt), м, с подставленными в такие формулы значениями и итоговые (вычисленные) значения Mt, м
	координаты, м		Радиус, м	координаты, м		Радиус, м		
	X	Y	R	X	Y	R		
1	2	3	4	5	6	7	8	9
н770	—	—	—	635 375,39	93 413,87	—	Метод спутниковых геодезических измерений (определений)	$\sqrt{(m0^2 + m1^2)} = \sqrt{(0,10^2 + 0,10^2)}$
н780	—	—	—	635 367,32	93 423,22	—		
н790	—	—	—	635 361,07	93 417,84	—		
н800	—	—	—	635 369,14	93 408,48	—		
н770	—	—	—	635 375,39	93 413,87	—		

2. Сведения о характеристиках объекта недвижимости с кадастровым номером 24:50:0100088:35 :

№ п/п	Наименование характеристики	Значение характеристики
1	2	3
1.	Вид объекта недвижимости	Здание

1	2	3
2.	Ранее присвоенный государственный учетный номер (инвентарный) здания, сооружения, объекта незавершенного строительства	—
3.	Кадастровый номер земельного участка (земельных участков), в границах которого (которых) расположены здание, сооружение, объект незавершенного строительства	—
4.	Уникальный учетный номер кадастрового квартала, в границах которого расположены здание, сооружение, объект незавершенного строительства	24:50:0100088
5.	Адрес здания, сооружения, объекта незавершенного строительства	—
5.1.	Сведения о местоположении здания, сооружения, объекта незавершенного строительства (при отсутствии адреса) в структурированном в соответствии с федеральной информационной адресной системой виде	—
5.2.	Дополнительные сведения о местоположении	—
6.	Иные сведения	—

3. Пояснения к сведениям об объекте недвижимости с кадастровым номером 24:50:0100088:35 :

1.	—
----	---

1. Сведения о характерных точках контура объекта недвижимости с кадастровым номером 24:50:0100088:36 :

Система координат		МСК-167 (24)					Зона №		4
Обозначение характерных точек границ	Содержатся в Едином государственном реестре недвижимости			Определены в ходе выполнения комплексных кадастровых работ			Метод определения координат	Формулы, примененные для расчета средней квадратической погрешности определения координат характерных точек (Mt), м, с подставленными в такие формулы значениями и итоговые (вычисленные) значения Mt, м	
	координаты, м		Радиус, м	координаты, м		Радиус, м			
	X	Y	R	X	Y	R			
1	2	3	4	5	6	7	8	9	
н81О	—	—	—	635 364,35	93 431,99	—	Метод спутниковых геодезических измерений (определений)	$\sqrt{(m0^2 + m1^2)} = \sqrt{(0,10^2 + 0,10^2)}$	
н82О	—	—	—	635 359,64	93 437,43	—			
н83О	—	—	—	635 354,73	93 433,17	—			

1	2	3	4	5	6	7	8	9
н84О	—	—	—	635 359,44	93 427,73	—	Метод спутниковых геодезических измерений (определений)	$\sqrt{(m0^2 + m1^2)} = \sqrt{(0,10^2 + 0,10^2)}$
н81О	—	—	—	635 364,35	93 431,99	—		

2. Сведения о характеристиках объекта недвижимости с кадастровым номером 24:50:0100088:36 :

№ п/п	Наименование характеристики	Значение характеристики
1	2	3
1.	Вид объекта недвижимости	Здание
2.	Ранее присвоенный государственный учетный номер (инвентарный) здания, сооружения, объекта незавершенного строительства	—
3.	Кадастровый номер земельного участка (земельных участков), в границах которого (которых) расположены здание, сооружение, объект незавершенного строительства	—
4.	Уникальный учетный номер кадастрового квартала, в границах которого расположены здание, сооружение, объект незавершенного строительства	24:50:0100088
5.	Адрес здания, сооружения, объекта незавершенного строительства	—
5.1.	Сведения о местоположении здания, сооружения, объекта незавершенного строительства (при отсутствии адреса) в структурированном в соответствии с федеральной информационной адресной системой виде	660061, Российская Федерация, Красноярский край, Красноярск г, Приручейная ул, д. 18А
5.2.	Дополнительные сведения о местоположении	—
6.	Иные сведения	—

3. Пояснения к сведениям об объекте недвижимости с кадастровым номером 24:50:0100088:36 :

1.	—
----	---

1. Сведения о характерных точках контура объекта недвижимости с кадастровым номером 24:50:0100088:32 :

Система координат		МСК-167 (24)					Зона №		4
Обозначение характерных точек границ	Содержатся в Едином государственном реестре недвижимости			Определены в ходе выполнения комплексных кадастровых работ			Метод определения координат	Формулы, примененные для расчета средней квадратической погрешности определения координат характерных точек (Mt), м, с подставленными в такие формулы значениями и итоговые (вычисленные) значения Mt, м	
	координаты, м		Радиус, м	координаты, м		Радиус, м			
	X	Y	R	X	Y	R			
1	2	3	4	5	6	7	8	9	
н850	—	—	—	635 352,98	93 440,63	—	Метод спутниковых геодезических измерений (определений)	$\sqrt{(m0^2 + m1^2)} = \sqrt{(0,10^2 + 0,10^2)}$	
н860	—	—	—	635 349,59	93 444,12	—			
н870	—	—	—	635 345,62	93 440,25	—			
н880	—	—	—	635 349,03	93 436,80	—			
н850	—	—	—	635 352,98	93 440,63	—			

2. Сведения о характеристиках объекта недвижимости с кадастровым номером 24:50:0100088:32 :

№ п/п	Наименование характеристики	Значение характеристики
1	2	3
1.	Вид объекта недвижимости	Здание
2.	Ранее присвоенный государственный учетный номер (инвентарный) здания, сооружения, объекта незавершенного строительства	—
3.	Кадастровый номер земельного участка (земельных участков), в границах которого (которых) расположены здание, сооружение, объект незавершенного строительства	24:50:0100088:3
4.	Уникальный учетный номер кадастрового квартала, в границах которого расположены здание, сооружение, объект незавершенного строительства	24:50:0100088

1	2	3
5.	Адрес здания, сооружения, объекта незавершенного строительства	—
5.1.	Сведения о местоположении здания, сооружения, объекта незавершенного строительства (при отсутствии адреса) в структурированном в соответствии с федеральной информационной адресной системой виде	—
5.2.	Дополнительные сведения о местоположении	—
6.	Иные сведения	—

3. Пояснения к сведениям об объекте недвижимости с кадастровым номером 24:50:0100088:32 :

1.	—
----	---

1. Сведения о характерных точках контура объекта недвижимости с кадастровым номером 24:50:0100088:22 :

Система координат <u>МСК-167 (24)</u>	Зона № <u>4</u>
---------------------------------------	-----------------

Обозначение характерных точек границ	Содержатся в Едином государственном реестре недвижимости			Определены в ходе выполнения комплексных кадастровых работ			Метод определения координат	Формулы, примененные для расчета средней квадратической погрешности определения координат характерных точек (Mt), м, с подставленными в такие формулы значениями и итоговые (вычисленные) значения Mt, м
	координаты, м		Радиус, м	координаты, м		Радиус, м		
	X	Y	R	X	Y	R		
1	2	3	4	5	6	7	8	9
н890	—	—	—	635 334,86	93 507,31	—	Метод спутниковых геодезических измерений (определений)	$\sqrt{(m0^2 + m1^2)} = \sqrt{(0,10^2 + 0,10^2)}$
н900	—	—	—	635 336,21	93 505,83	—		
н910	—	—	—	635 341,43	93 510,60	—		
н920	—	—	—	635 340,08	93 512,07	—		
н930	—	—	—	635 335,19	93 517,43	—		
н940	—	—	—	635 328,35	93 511,19	—		
н950	—	—	—	635 333,24	93 505,83	—		

1	2	3	4	5	6	7	8	9
н89О	—	—	—	635 334,86	93 507,31	—	Метод спутниковых геодезических измерений (определений)	$\sqrt{(m0^2 + m1^2)} = \sqrt{(0,10^2 + 0,10^2)}$

2. Сведения о характеристиках объекта недвижимости с кадастровым номером 24:50:0100088:22 :

№ п/п	Наименование характеристики	Значение характеристики
1	2	3
1.	Вид объекта недвижимости	Здание
2.	Ранее присвоенный государственный учетный номер (инвентарный) здания, сооружения, объекта незавершенного строительства	—
3.	Кадастровый номер земельного участка (земельных участков), в границах которого (которых) расположены здание, сооружение, объект незавершенного строительства	24:50:0100088:10
4.	Уникальный учетный номер кадастрового квартала, в границах которого расположены здание, сооружение, объект незавершенного строительства	24:50:0100088
5.	Адрес здания, сооружения, объекта незавершенного строительства	660061, Российская Федерация, Красноярский край, Красноярск г, Приручейная ул, д. 14
5.1.	Сведения о местоположении здания, сооружения, объекта незавершенного строительства (при отсутствии адреса) в структурированном в соответствии с федеральной информационной адресной системой виде	—
5.2.	Дополнительные сведения о местоположении	—
6.	Иные сведения	—

3. Пояснения к сведениям об объекте недвижимости с кадастровым номером 24:50:0100088:22 :

1.	—
----	---

1. Сведения о характерных точках контура объекта недвижимости с кадастровым номером 24:50:0100088:16 :

Система координат <u>МСК-167 (24)</u>		Зона № <u>4</u>						
Обозначение характерных точек границ	Содержатся в Едином государственном реестре недвижимости		Определены в ходе выполнения комплексных кадастровых работ		Метод определения координат	Формулы, примененные для расчета средней квадратической погрешности определения координат характерных точек (Mt), м, с подставленными в такие формулы значениями и итоговые (вычисленные) значения Mt, м		
	координаты, м		Радиус, м	координаты, м			Радиус, м	
	X	Y	R	X			Y	R

1	2	3	4	5	6	7	8	9
н960	—	—	—	635 325,85	93 521,07	—	Метод спутниковых геодезических измерений (определений)	$\sqrt{(m0^2 + m1^2)} = \sqrt{(0,10^2 + 0,10^2)}$
н970	—	—	635 320,77	93 526,59	—			
н980	—	—	—	635 316,69	93 522,83	—		
н990	—	—	—	635 321,77	93 517,31	—		
н960	—	—	—	635 325,85	93 521,07	—		

2. Сведения о характеристиках объекта недвижимости с кадастровым номером 24:50:0100088:16 :

№ п/п	Наименование характеристики	Значение характеристики
1	2	3
1.	Вид объекта недвижимости	Здание
2.	Ранее присвоенный государственный учетный номер (инвентарный) здания, сооружения, объекта незавершенного строительства	—
3.	Кадастровый номер земельного участка (земельных участков), в границах которого (которых) расположены здание, сооружение, объект незавершенного строительства	—
4.	Уникальный учетный номер кадастрового квартала, в границах которого расположены здание, сооружение, объект незавершенного строительства	24:50:0100088
5.	Адрес здания, сооружения, объекта незавершенного строительства	660061, Российская Федерация, Красноярский край, Красноярск г, Приручейная ул, д. 12
5.1.	Сведения о местоположении здания, сооружения, объекта незавершенного строительства (при отсутствии адреса) в структурированном в соответствии с федеральной информационной адресной системой виде	—
5.2.	Дополнительные сведения о местоположении	—
6.	Иные сведения	—

3. Пояснения к сведениям об объекте недвижимости с кадастровым номером 24:50:0100088:16 :

1.	—
----	---

1. Сведения о характерных точках контура объекта недвижимости с кадастровым номером 24:50:0100087:35 :

Система координат		МСК-167 (24)					Зона №		4
Обозначение характерных точек границ	Содержатся в Едином государственном реестре недвижимости			Определены в ходе выполнения комплексных кадастровых работ			Метод определения координат	Формулы, примененные для расчета средней квадратической погрешности определения координат характерных точек (Mt), м, с подставленными в такие формулы значениями и итоговые (вычисленные) значения Mt, м	
	координаты, м		Радиус, м	координаты, м		Радиус, м			
	X	Y	R	X	Y	R			
1	2	3	4	5	6	7	8	9	
н1000	—	—	—	635 315,70	93 534,85	—	Метод спутниковых геодезических измерений (определений)	$\sqrt{(m0^2 + m1^2)} = \sqrt{(0,10^2 + 0,10^2)}$	
н1010	—	—	—	635 309,14	93 541,37	—			
н1020	—	—	—	635 303,46	93 535,66	—			
н1030	—	—	—	635 310,02	93 529,14	—			
н1000	—	—	—	635 315,70	93 534,85	—			

2. Сведения о характеристиках объекта недвижимости с кадастровым номером 24:50:0100087:35 :

№ п/п	Наименование характеристики	Значение характеристики
1	2	3
1.	Вид объекта недвижимости	Здание
2.	Ранее присвоенный государственный учетный номер (инвентарный) здания, сооружения, объекта незавершенного строительства	—
3.	Кадастровый номер земельного участка (земельных участков), в границах которого (которых) расположены здание, сооружение, объект незавершенного строительства	24:50:0100087:24
4.	Уникальный учетный номер кадастрового квартала, в границах которого расположены здание, сооружение, объект незавершенного строительства	24:50:0100088

1	2	3
5.	Адрес здания, сооружения, объекта незавершенного строительства	660061, Российская Федерация, Красноярский край, Красноярск г, Приручейная ул, д. 10
5.1.	Сведения о местоположении здания, сооружения, объекта незавершенного строительства (при отсутствии адреса) в структурированном в соответствии с федеральной информационной адресной системой виде	—
5.2.	Дополнительные сведения о местоположении	—
6.	Иные сведения	—

3. Пояснения к сведениям об объекте недвижимости с кадастровым номером 24:50:0100087:35 :

1.	—
----	---

1. Сведения о характерных точках контура объекта недвижимости с кадастровым номером 24:50:0000000:11283 :

Система координат	<u>МСК-167 (24)</u>	Зона №	<u>4</u>
-------------------	---------------------	--------	----------

Обозначение характерных точек границ	Содержатся в Едином государственном реестре недвижимости			Определены в ходе выполнения комплексных кадастровых работ			Метод определения координат	Формулы, примененные для расчета средней квадратической погрешности определения координат характерных точек (Mt), м, с подставленными в такие формулы значениями и итоговые (вычисленные) значения Mt, м
	координаты, м		Радиус, м	координаты, м		Радиус, м		
	X	Y	R	X	Y	R		
1	2	3	4	5	6	7	8	9
н1040	—	—	—	635 263,56	93 586,76	—	Метод спутниковых геодезических измерений (определений)	$\sqrt{(m0^2 + m1^2)} = \sqrt{(0,10^2 + 0,10^2)}$
н1050	—	—	—	635 257,93	93 581,11	—		
н1060	—	—	—	635 270,38	93 568,70	—		
н1070	—	—	—	635 276,03	93 574,36	—		
н1080	—	—	—	635 279,03	93 577,37	—		
н1090	—	—	—	635 274,01	93 582,38	—		
н1100	—	—	—	635 271,08	93 579,44	—		

1	2	3	4	5	6	7	8	9
н1040	—	—	—	635 263,56	93 586,76	—	Метод спутниковых геодезических измерений (определений)	$\sqrt{(m0^2 + m1^2)} = \sqrt{(0,10^2 + 0,10^2)}$

2. Сведения о характеристиках объекта недвижимости с кадастровым номером 24:50:0000000:11283 :

№ п/п	Наименование характеристики	Значение характеристики
1	2	3
1.	Вид объекта недвижимости	Здание
2.	Ранее присвоенный государственный учетный номер (инвентарный) здания, сооружения, объекта незавершенного строительства	—
3.	Кадастровый номер земельного участка (земельных участков), в границах которого (которых) расположены здание, сооружение, объект незавершенного строительства	24:50:0100088:8
4.	Уникальный учетный номер кадастрового квартала, в границах которого расположены здание, сооружение, объект незавершенного строительства	24:50:0100088
5.	Адрес здания, сооружения, объекта незавершенного строительства	660061, Российская Федерация, Красноярский край, Красноярск г, Приручейная ул, д. 4
5.1.	Сведения о местоположении здания, сооружения, объекта незавершенного строительства (при отсутствии адреса) в структурированном в соответствии с федеральной информационной адресной системой виде	—
5.2.	Дополнительные сведения о местоположении	—
6.	Иные сведения	—

3. Пояснения к сведениям об объекте недвижимости с кадастровым номером 24:50:0000000:11283 :

1.	—
----	---

1. Сведения о характерных точках контура объекта недвижимости с кадастровым номером 24:50:0100088:81 :

Система координат <u>МСК-167 (24)</u>		Зона № <u>4</u>						
Обозначение характерных точек границ	Содержатся в Едином государственном реестре недвижимости		Определены в ходе выполнения комплексных кадастровых работ		Метод определения координат	Формулы, примененные для расчета средней квадратической погрешности определения координат характерных точек (Mt), м, с подставленными в такие формулы значениями и итоговые (вычисленные) значения Mt, м		
	координаты, м		Радиус, м	координаты, м			Радиус, м	
	X	Y	R	X			Y	R

1	2	3	4	5	6	7	8	9
н2050	—	—	—	635 437,57	93 376,17	—	Метод спутниковых геодезических измерений (определений)	$\sqrt{(m0^2 + m1^2)} = \sqrt{(0,10^2 + 0,10^2)}$
н2060	—	—	—	635 440,79	93 378,53	—		
н2070	—	—	—	635 438,43	93 381,75	—		
н2080	—	—	—	635 435,21	93 379,39	—		
н2050	—	—	—	635 437,57	93 376,17	—		

2. Сведения о характеристиках объекта недвижимости с кадастровым номером 24:50:0100088:81 :

№ п/п	Наименование характеристики	Значение характеристики
1	2	3
1.	Вид объекта недвижимости	Здание
2.	Ранее присвоенный государственный учетный номер (инвентарный) здания, сооружения, объекта незавершенного строительства	—
3.	Кадастровый номер земельного участка (земельных участков), в границах которого (которых) расположены здание, сооружение, объект незавершенного строительства	—
4.	Уникальный учетный номер кадастрового квартала, в границах которого расположены здание, сооружение, объект незавершенного строительства	24:50:0100088
5.	Адрес здания, сооружения, объекта незавершенного строительства	—
5.1.	Сведения о местоположении здания, сооружения, объекта незавершенного строительства (при отсутствии адреса) в структурированном в соответствии с федеральной информационной адресной системой виде	Российская Федерация, Красноярский край, Красноярск г, Приручейная ул, д 24, строение 6
5.2.	Дополнительные сведения о местоположении	—
6.	Иные сведения	—

3. Пояснения к сведениям об объекте недвижимости с кадастровым номером 24:50:0100088:81 :

1.	—
----	---

**Сведения о зданиях, сооружениях, объектах незавершенного строительства,
необходимые для исправления реестровых ошибок в сведениях об описании их местоположения**

1. Сведения о характерных точках контура _____ вид объекта недвижимости (здание, сооружение, объект незавершенного строительства)
с кадастровым номером 24:50:0100088:85 _____ :

Система координат МСК-167 (24) _____ Зона № 4 _____

Обозначение характерных точек границ	Содержатся в Едином государственном реестре недвижимости			Определены в ходе выполнения комплексных кадастровых работ			Метод определения координат	Формулы, примененные для расчета средней квадратической погрешности определения координат характерных точек (Mt), м, с подставленными в такие формулы значениями и итоговые (вычисленные) значения Mt, м
	координаты, м		Радиус, м	координаты, м		Радиус, м		
	X	Y	R	X	Y	R		
1	2	3	4	5	6	7	8	9
н1970	—	—	—	635 478,34	93 412,55	—	Метод спутниковых геодезических измерений (определений)	$\sqrt{(m_0^2 + m_1^2)} = \sqrt{(0,10^2 + 0,10^2)}$
н1980	—	—	—	635 482,31	93 409,57	—		
н1990	—	—	—	635 483,13	93 410,66	—		
н2000	—	—	—	635 485,56	93 408,83	—		
н2010	—	—	—	635 491,62	93 416,91	—		
н2020	—	—	—	635 483,51	93 423,02	—		
н2030	—	—	—	635 477,44	93 414,93	—		
н2040	—	—	—	635 479,15	93 413,63	—		
н1970	—	—	—	635 478,34	93 412,55	—		

2. Другие сведения об объекте недвижимости с кадастровым номером 24:50:0100088:85 _____ :

1. _____

3. Пояснения к сведениям об объекте недвижимости с кадастровым номером 24:50:0100088:85 _____ :

1.	—
----	---

Схема границ земельных участков



Условные обозначения:





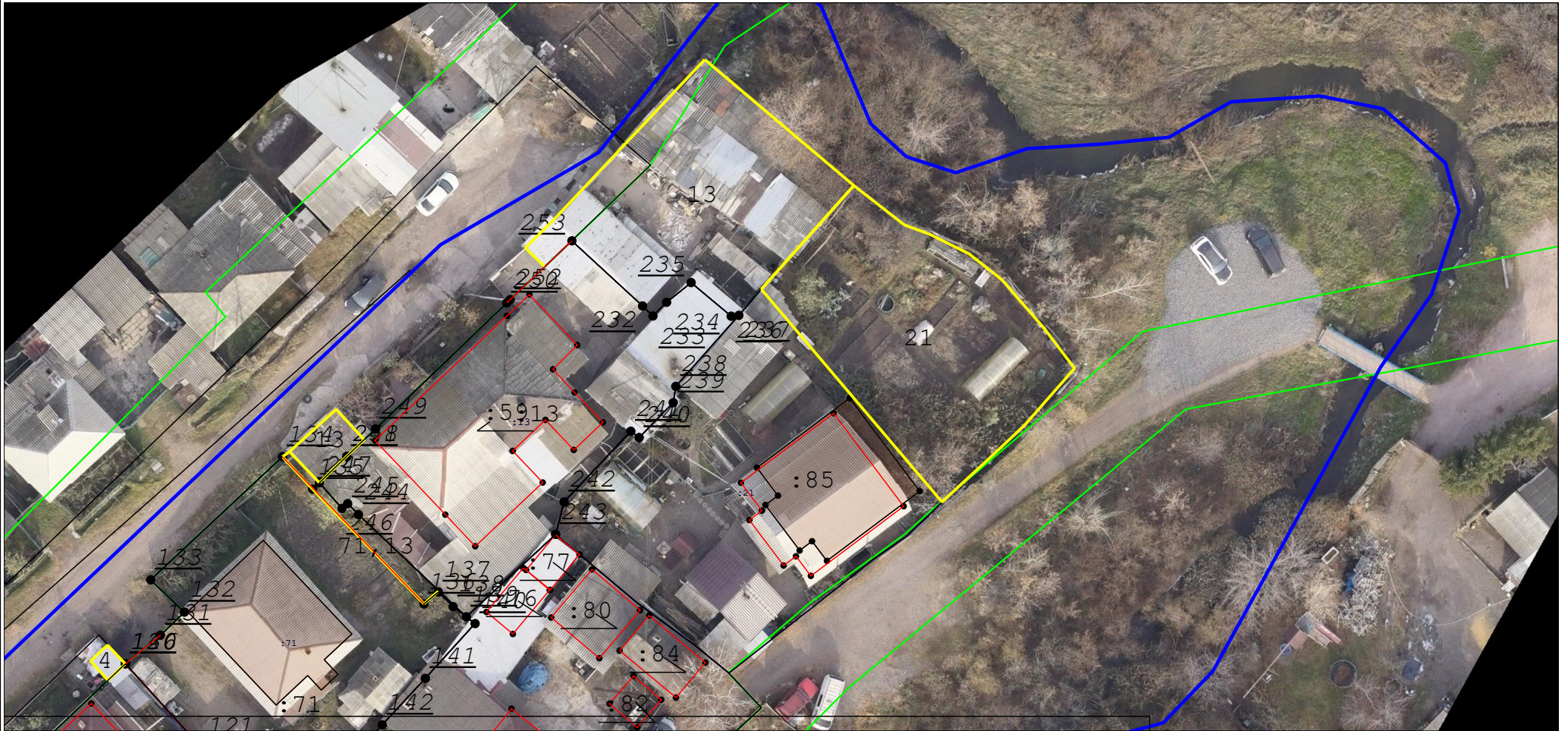
-  - часть границы, сведения ЕГРН о которой позволяют однозначно определить ее положение на местности
-  - часть границы, местоположение которой определено при выполнении кадастровых работ
- : 351** - кадастровый номер объекта недвижимости
 - - характерная точка границы земельного участка, сведения ЕГРН о которой соответствуют требованиям, установленным в соответствии с частью 13 статьи 22 Федерального закона от 13 июля 2015 г. N 218-ФЗ "О государственной регистрации недвижимости"
 - - характерная точка границы земельного участка, сведения о которой отсутствуют в ЕГРН, местоположение которой определено при кадастровых работах (новая характерная точка)
 - - Характерная точка контура здания, сооружения, объекта незавершенного строительства
- н1461У** - Обозначение новой характерной точки границ земельного участка
-  - граница кадастрового квартала
- 678** - Обозначение прекращающей существование характерной точки границ земельного участка
- 24:50:0300225:351 - номер кадастрового квартала
- 902** - Обозначение характерной точки границ земельного участка, местоположение которой не изменилось или было уточнено в результате комплексных кадастровых работ
-  - красные линии проекта внесения изменений в УДС

Схема границ земельных участков



Масштаб 1:500

Условные обозначения:

условные обозначения представлены на листе № 1

Схема границ земельных участков

Лист 4

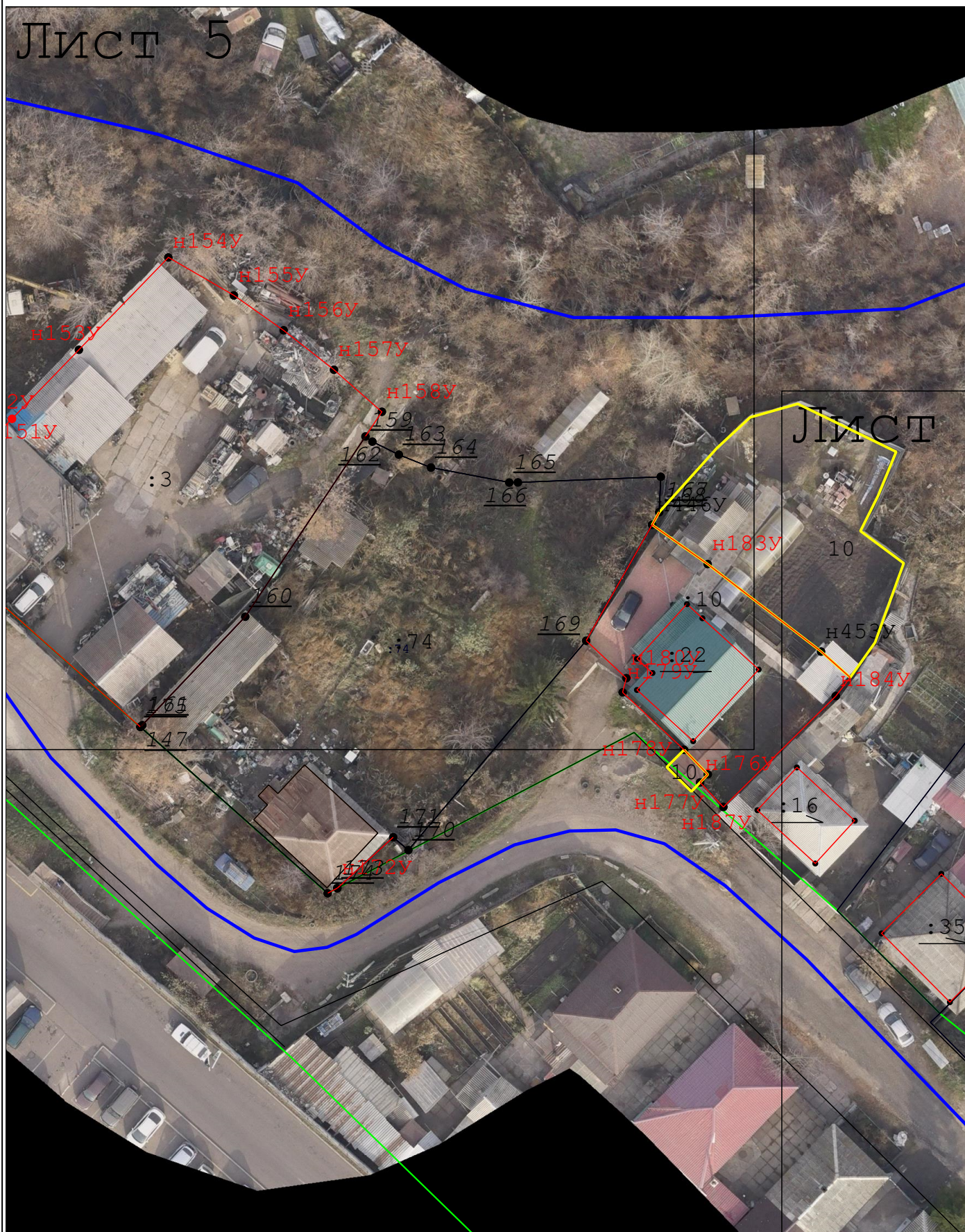
Лист 5



Масштаб 1:500

Схема границ земельных участков

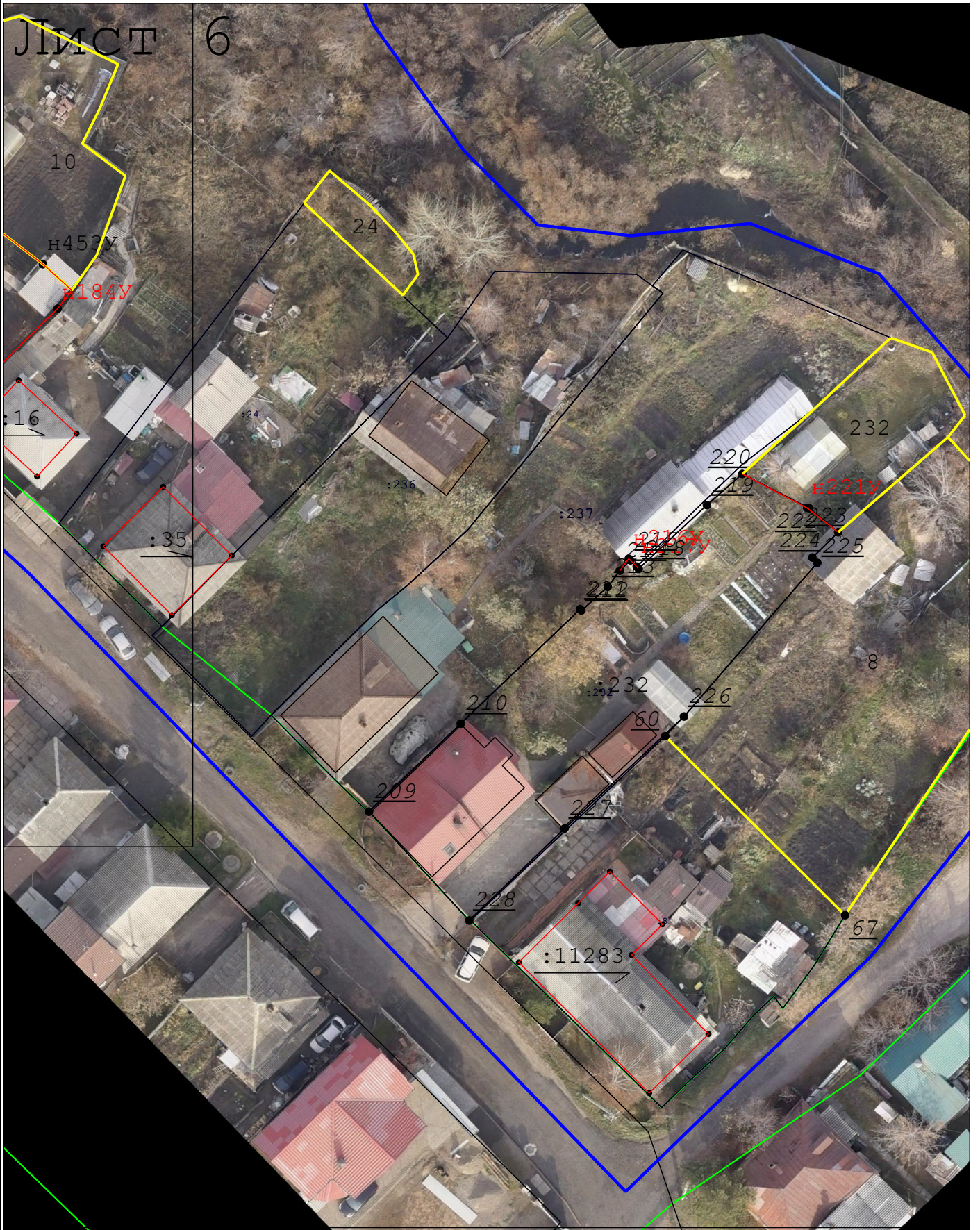
Лист 5



Лист

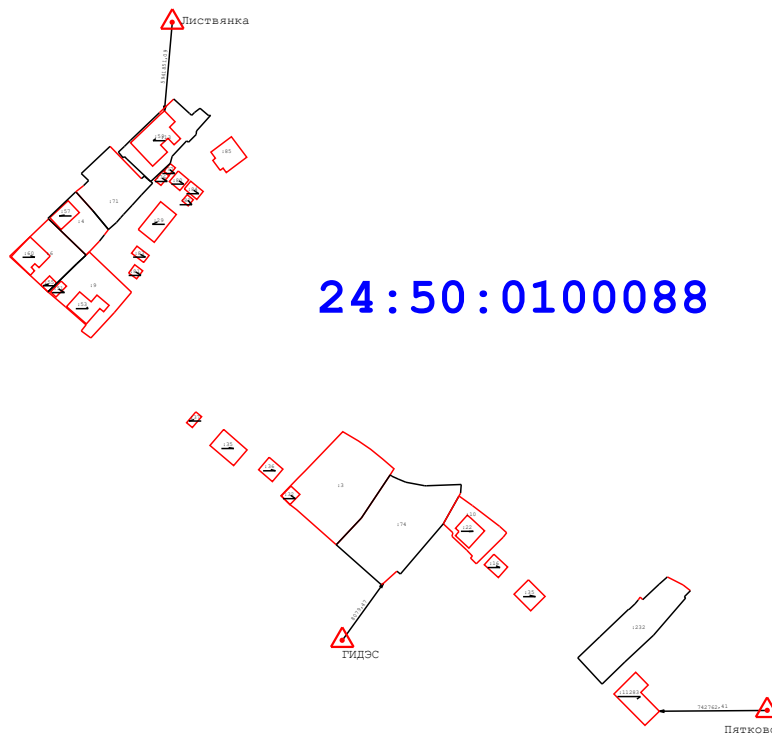
Масштаб 1:500

Схема границ земельных участков







Масштаб 1:500

Схема геодезических построений



Условные обозначения:

-  - часть границы, сведения ЕГРН о которой позволяют однозначно определить ее положение на местности
-  - часть границы, местоположение которой определено при выполнении кадастровых работ
- : 351** - кадастровый номер объекта недвижимости
- - характерная точка границы земельного участка, сведения ЕГРН о которой соответствуют требованиям, установленным в соответствии с частью 13 статьи 22 Федерального закона от 13 июля 2015 г. N 218-ФЗ "О государственной регистрации недвижимости"
- - характерная точка границы земельного участка, сведения о которой отсутствуют в ЕГРН, местоположение которой определено при кадастровых работах (новая характерная точка)
- - Характерная точка контура здания, сооружения, объекта незавершенного строительства
- n1461v** - Обозначение новой характерной точки границ земельного участка
-  - граница кадастрового квартала
- 678 - Обозначение прекращающей существование характерной точки границ земельного участка
- 24:50:0300225:351 - номер кадастрового квартала
- 902 - Обозначение характерной точки границ земельного участка, местоположение которой не изменилось или было уточнено в результате комплексных кадастровых работ
- △ - Пункт государственной геодезической сети
-  - Направления геодезических построений при определении координат характерных точек границ земельного участка