

## КАРТА-ПЛАН ТЕРРИТОРИИ

### Пояснительная записка

#### 1. Сведения о территории выполнения комплексных кадастровых работ:

*Красноярский край, муниципальное образование г. Красноярск, 24:50:0500046*

(наименование субъекта Российской Федерации, муниципального образования, населенного пункта, уникальные учетные номера кадастровых кварталов, иные сведения, позволяющие определить местоположение территории, на которой выполняются комплексные кадастровые работы, например, наименование садоводческого или огороднического некоммерческого товарищества, гаражного кооператива, элемента планировочной структуры)

#### 2. Основания выполнения комплексных кадастровых работ:

Наименование, дата и номер документа, на основании которого выполняются комплексные кадастровые работы:

*Соглашение о предоставлении из федерального бюджета субсидий, в том числе грантов в форме субсидий, юридическим лицам, индивидуальным предпринимателям, а также физическим лицам № 321-20-2026-006 от 30 января 2026 г.*

3. Дата подготовки карты-плана территории: 30 марта 2026 г.

#### 4. Сведения о заказчике(ах) комплексных кадастровых работ:

В отношении юридического лица, органа местного самоуправления муниципального района, муниципального округа или городского округа либо уполномоченного исполнительного органа государственной власти субъекта Российской Федерации:

полное или сокращенное (в случае, если имеется) наименование: Управление Росреестра по Красноярскому краю

основной государственный регистрационный номер: 1042402980290

идентификационный номер налогоплательщика: 2466124510

В отношении физического лица или представителя физических или юридических лиц:

фамилия, имя, отчество (последнее - при наличии): —

страховой номер индивидуального лицевого счета в системе обязательного пенсионного страхования Российской Федерации (СНИЛС): —

Наименование и реквизиты документа, подтверждающие полномочия представителя заказчика(ов) комплексных кадастровых работ:

—

Адрес электронной почты (для направления уведомления о результатах внесения сведений в Единый государственный реестр недвижимости):

—

#### 5. Сведения об исполнителе комплексных кадастровых работ:

Полное или сокращенное (в случае, если имеется) наименование и адрес юридического лица, с которым заключен государственный или муниципальный контракт либо договор подряда на выполнение комплексных кадастровых работ:

*Филиал ППК "Роскадастр" по Красноярскому краю, адрес: 660020, Красноярский край, г Красноярск, Центральный р-н, ул Петра Подзолкова, д 3*

Фамилия, имя, отчество кадастрового инженера (последнее - при наличии): *Кобыжаков Олег Любимович*

и основной государственный регистрационный номер кадастрового инженера индивидуального предпринимателя (ОГРНИП): *-*

Страховой номер индивидуального лицевого счета в системе обязательного пенсионного страхования Российской Федерации (СНИЛС) кадастрового инженера: *099-544-323-15*

Уникальный реестровый номер кадастрового инженера в реестре саморегулируемой организации кадастровых инженеров и дата внесения сведений о физическом лице в такой реестр: *1651, 11 октября 2016 г.*

Полное или (в случае, если имеется) сокращенное наименование саморегулируемой организации кадастровых инженеров, членом которой является кадастровый инженер: *Ассоциация "БОКИ"*

Контактный телефон: *89639569996*

Почтовый адрес и адрес электронной почты, по которым осуществляется связь с кадастровым инженером: *г. Красноярск, ул. Волжская, д.5, кв33, olegatorr\_26@mail.ru*

#### **6. Перечень документов, использованных при подготовке карты-плана территории:**

№ п/п	Реквизиты документа				
	Вид	Дата	Номер	Наименование	Иные сведения
1	2	3	4	5	6
1	Кадастровый план территории, выдан: Филиал публично-правовой компании "Роскадастр" по Красноярскому краю	12 декабря 2025 г.	КУВИ-001/2025-225285174	Кадастровый план территории	—

#### **7. Пояснения к карте-плану территории:**

Пояснения к разделам

Комплексные кадастровые работы (далее - ККР) выполнены публично-правовой компанией «Роскадастр» (ППК «Роскадастр») в соответствии с Соглашением о предоставлении из федерального бюджета субсидий, в том числе грантов в форме субсидий, юридическим лицам, индивидуальным предпринимателям, а также физическим лицам от 30.01.2026 № 321-20-2026-006. Территория выполнения работ: Красноярский край, муниципальное образование г. Красноярск, кадастровый квартал 24:50:0500046.

При подготовке карты (плана) территории (далее – КПТР) проведен анализ материалов землеустроительной документации и картографического материала. Рассмотрены: Публичная кадастровая карта, сведения Единого государственного реестра недвижимости (далее - ЕГРН) в виде кадастровых планов территории (далее – КПТ) и выписок из ЕГРН, материалы геодезической съемки. В результате проведенного анализа выявлено, что в кадастровом квартале (далее – КК) содержатся сведения о 19 земельных участках (далее - ЗУ) и 20 объектах капитального строительства (далее - ОКС).

Кадастровые работы проводились в соответствии с требованиями к точности и методам определения координат характерных точек границ ЗУ, а также контура здания, сооружения или объекта незавершенного строительства на ЗУ установленными Приказом от 23 октября 2020г. № П/0393 Министерства экономического

развития РФ «Об утверждении требований к точности и методам определения координат характерных точек границ земельного участка, требований к точности и методам определения координат характерных точек контура здания, сооружения или объекта незавершенного строительства на земельном участке, а также требований к определению площади здания, сооружения и помещения, машино-места» (далее – П/393).

КПТР разработана в соответствии с правилами землепользования и застройки городского округа город Красноярск, утвержденные Решением Красноярского городского Совета депутатов от 07.07.2015 №В-122. Источник официального опубликования: "Городские новости" №102 от 15.07.2015 (первоначальный текст документа). Изменения, внесенные Решением от 16.12.2025 №12-162, опубликованы в сетевом издании "Официальный интернет-портал правовой информации города Красноярска" (PRAVO-ADMKRSK.RU) (опубликовано на Официальном интернет-портале правовой информации города Красноярска <http://pravo-admkrsk.ru> - 24.12.2025).

На территории КК в результате выполнения ККР осуществлено:

- уточнение местоположения границ ЗУ - 6 ед.;
- исправление реестровых ошибок в сведениях ЕГРН о местоположении границ ЗУ – 7 ед.
- уточнение местоположения на ЗУ ОКС - 12 ед.;
- исправление реестровых ошибок в сведениях ЕГРН о местоположении границ ОКС - 0 ед.

Сведения об уточняемых ЗУ

В соответствии с п.1 ст.42.8 221-ФЗ «О кадастровой деятельности» от 24.07.2007г. (далее - 221-ФЗ) выполнение ККР по уточнению местоположения границ ЗУ осуществляется по правилам, предусмотренным ч.1.1 ст.43 Федерального закона от 13.07.2015 года № 218-ФЗ «О государственной регистрации недвижимости» (далее - 218-ФЗ), в том числе с использованием документов, указанных в ч.3 ст.42.6 218-ФЗ.

В результате ККР уточнены границы 6 ЗУ с кадастровыми номерами: 24:50:0500046:12, 24:50:0500046:13, 24:50:0500046:15, 24:50:0500046:18, 24:50:0500046:22, 24:50:0500046:6. Из них площадь 6 ЗУ изменена в пределах 10% от площади ЗУ, сведения о которой относительно этого ЗУ содержатся в ЕГРН.

Сведения об уточняемых ЗУ, необходимые для исправления реестровых ошибок в сведениях о местоположении их границ.

При выполнении ККР были выявлены и устранены реестровые ошибки в описании местоположения границ в отношении 7 ЗУ.

5 ЗУ с кадастровыми номерами: 24:50:0500046:25, 24:50:0500046:26, 24:50:0500046:24, 24:50:0500046:5, 24:50:0500046:4 - исправление РО проведено в связи с выявлением несоответствия фактического местоположения на местности границ ЗУ сведениям ЕГРН, а также устранения и недопущения чересполосицы и пересечений между смежными ЗУ

2 ЗУ с кадастровыми номерами: 24:50:0500046:9, 24:50:0500046:21 - устранены области чересполосицы (путем добавления/исключения точек ЗУ, создающих такие области).

Из них площадь 7 ЗУ не изменена либо изменена в пределах 10% от площади ЗУ, сведения о которой относительно этого ЗУ содержатся в ЕГРН (содержались в ЕГРН до уточнения границ земельного участка, если при таком уточнении границ была допущена ошибка, указанная в ч. 3 ст. 61 221-ФЗ закона).

Не являются объектами ККР, вследствие чего не включены в карту (план) территории 6 ЗУ по следующим причинам:

- 6 ЗУ не изменили свое местоположение относительно сведений ЕГРН и остаются в исходных границах. При анализе КПТ выявлено соответствие требованиям 218-ФЗ описания местоположения их границ: 24:50:0500046:2, 24:50:0500046:7, 24:50:0500046:14, 24:50:0500046:16, 24:50:0500046:17, 24:50:0500046:20.

Также сообщаем, что по ЗУ с кадастровыми номерами: 24:50:0500046:9, 24:50:0500046:25, 24:50:0500046:12, 24:50:0500046:18, 24:50:0500046:13, 24:50:0500046:24, 24:50:0500046:14, 24:50:0500046:15, 24:50:0500046:16, 24:50:0500046:17, 24:50:0500046:21, 24:50:0500046:6, 24:50:0500046:7, 24:50:0500046:20, 24:50:0500046:26, в Управление Росреестра по Красноярскому краю и ОМС подготовлены сведения в рамках исполнения положений по ст. 42.8 221-ФЗ. (самозахваты)

Описание местоположения здания, сооружения, объекта незавершенного строительства на ЗУ

В результате выполнения ККР в соответствии с ч.1, п.2 ч.2 ст.42.1 221-ФЗ были уточнены границы 12 ОКС с кадастровыми номерами: 24:50:0500046:44,

24:50:0500046:50, 24:50:0500046:36, 24:50:0500046:52, 24:50:0500046:31, 24:50:0500046:30, 24:50:0500046:39, 24:50:0500046:29, 24:50:0500046:32, 24:50:0500046:34, 24:50:0500046:47, 24:50:0500047:41. При этом ОКС с кадастровым номером 24:50:0500047:41 был перенесен из другого квартала и включен в КИТР в соответствии с фактическим расположением. Уточнение местоположения ОКС осуществлялось при выполнении геодезических работ, с учетом установленной нормативной точности по наружным стенам без изменения основных характеристик.

Не включены в КИТР 9 ОКС по следующим причинам:

- 7 ОКС остаются в исходных границах. При анализе КИТР выявлено соответствие требованиям 218-ФЗ описания местоположения их границ: 24:50:0500046:28, 24:50:0500046:33, 24:50:0500046:35, 24:50:0500046:40, 24:50:0500046:46, 24:50:0500046:51, 24:50:0500046:5.
- 1 ОКС с кадастровым номером: 24:50:0500046:49 - в результате натурного осмотра местности не обнаружен. Сведения переданы в ОМС для последующего снятия объектов с ГКУ, а также информирования собственников о необходимости снять объекты с ГКУ.
- 1 ОКС с кадастровым номером: 24:50:0500046:48 - но фактически прекратили своё существование в результате гибели/уничтожения. Сведения о правах отсутствуют. По данному объекту будут проведены работы по составлению актов осмотра для последующего их снятия с ГКУ.

### Сведения о пунктах геодезической сети и средствах измерений

#### 1. Сведения о пунктах геодезической сети:

№ п/п	Вид геодезической сети	Название пункта геодезической сети и тип знака	Система координат пункта геодезической сети	Координаты пункта, м		Дата обследования 18 марта 2025 г.		
						Сведения о состоянии		
				Х	У	наружного знака пункта	центра пункта	марки центра пункта
1	2	3	4	5	6	7	8	9
1	Государственная геодезическая сеть. 2 класс	Красная Горка, пир.	МСК-167 (24)	629 414,22	108 703,13	Утрачен	Сохранился	Сохранился
2	Государственная геодезическая сеть. 2 класс	Сергеевский, пир.		628 346,11	103 973,65			
3	Государственная геодезическая сеть. 2 класс	Бугач, пир.		635 597,44	94 689,09			

#### 2. Сведения об использованных средствах измерений:

№ п/п	Наименование и обозначение типа средства измерений - прибора (инструмента, аппаратуры)	Заводской или серийный номер средства измерений	Реквизиты свидетельства о поверке прибора (инструмента, аппаратуры) и (или) срок действия поверки
1	2	3	4
1	GNSS-приемник спутниковый геодезический двухчастотный GX1220GG	350598	№ С-ГКФ/21-07-2025/448858798

**Сведения об уточняемых земельных участках**

**1. Сведения о характерных точках границ уточняемого земельного участка с кадастровым номером** 24:50:0500046:6 :  
 Система координат МСК-167 (24) Зона № 4

Обозначение характерных точек границ	Координаты, м				Метод определения координат	Формулы, примененные для расчета средней квадратической погрешности определения координат характерных точек границ (Mt), с подставленными в такие формулы значениями и итоговые (вычисленные) значения Mt, м	Описание закрепления точки	
	содержатся в Едином государственном реестре недвижимости		определены в результате выполнения комплексных кадастровых работ					
	X	Y	X	Y				
1	2	3	4	5	6	7	8	
24	—	—	636 351,66	108 081,10	Метод спутниковых геодезических измерений (определений)	$\sqrt{(0,10^2 + 0,10^2)} = 0,10$	—	
25	—	—	636 344,99	108 098,06				
26	—	—	636 345,30	108 098,35				
12	—	—	636 342,92	108 104,68				
27	—	—	636 321,13	108 095,34				
28	—	—	636 321,09	108 094,76				Временный межевой знак
29	—	—	636 323,54	108 087,80				—
30	—	—	636 331,23	108 068,73				
н31У	—	—	636 352,33	108 079,40				
24	—	—	636 351,66	108 081,10				

**2. Сведения о частях границ уточняемого земельного участка с кадастровым номером** 24:50:0500046:6 :

Обозначение части границ		Горизонтальное проложение (S), м	Описание прохождения части границ	Сведения о согласовании местоположения границ (согласовано/спорное)
от т.	до т.			

1	2	3	4	5
24	25	18,22	—	согласовано
25	26	0,42		
26	12	6,76		
12	27	23,71		
27	28	0,58		
28	29	7,38		
29	30	20,56		
30	н31У	23,64		
н31У	24	1,83		

**3. Сведения о характеристиках уточняемого земельного участка с кадастровым номером** 24:50:0500046:6 :

№ п/п	Наименование характеристики земельного участка	Значение характеристики
1	2	3
1.	Адрес земельного участка	—
1.1.	Сведения о местоположении земельного участка (при отсутствии адреса) в структурированном в соответствии с федеральной информационной адресной системой виде	—
1.2.	Дополнительные сведения о местоположении земельного участка	—
2.	Площадь земельного участка ± величина погрешности определения (вычисления) площади ( $P \pm \Delta P$ ), м <sup>2</sup>	657 ± 9,00
3.	Формула, примененная для вычисления предельной погрешности определения площади земельного участка, с подставленными значениями и итоговые (вычисленные) значения	$3,5 * 0,10 * \sqrt{(657)} = 9$
4.	Площадь земельного участка согласно сведениям Единого государственного реестра недвижимости (Ркад), м <sup>2</sup>	598,00
5.	Оценка расхождения Р и Ркад ( $P - P_{кад}$ ), м <sup>2</sup>	59
6.	Предельный минимальный и максимальный размеры земельного участка (Рмин и Рмакс), м <sup>2</sup>	— —
7.	Вид (виды) разрешенного использования	—
7.1.	Дополнительные сведения об использовании земельного участка	—
8.	Кадастровый или иной государственный учетный номер (инвентарный) здания, сооружения, объекта незавершенного строительства, расположенного на земельном участке	24:50:0500046:30

1	2	3
9.	Сведения о земельных участках (землях общего пользования, территории общего пользования), посредством которых обеспечивается доступ	24:50:0000000:671
10.	Иные сведения	—

**4. Пояснения к сведениям об уточняемом земельном участке с кадастровым номером 24:50:0500046:6 :**

1.	—
----	---

**1. Сведения о характерных точках границ уточняемого земельного участка с кадастровым номером 24:50:0500046:12 : Система координат МСК-167 (24) Зона № 4**

Обозначение характерных точек границ	Координаты, м				Метод определения координат	Формулы, примененные для расчета средней квадратической погрешности определения координат характерных точек границ (Mt), с подставленными в такие формулы значениями и итоговые (вычисленные) значения Mt, м	Описание закрепления точки	
	содержатся в Едином государственном реестре недвижимости		определены в результате выполнения комплексных кадастровых работ					
	X	Y	X	Y				
1	2	3	4	5	6	7	8	
1	—	—	636 386,92	108 124,90	Метод спутниковых геодезических измерений (определений)	$\sqrt{(0,10^2 + 0,10^2)} = 0,10$	—	
2	—	—	636 387,14	108 124,37			Временный межевой знак	
3	—	—	636 398,78	108 129,68			Закрепление отсутствует	
н113У	—	—	636 404,95	108 132,02				
3	—	—	636 408,71	108 133,02				
2	—	—	636 408,97	108 134,04				
94	—	—	636 406,83	108 139,10				
6	—	—	636 406,35	108 140,26				

1	2	3	4	5	6	7	8
7	—	—	636 403,94	108 147,92	Метод спутниковых геодезических измерений (определений)	$\sqrt{(0,10^2 + 0,10^2)} = 0,10$	Временный межевой знак
8	—	—	636 400,42	108 156,95			Закрепление отсутствует
н95У	—	—	636 399,64	108 158,95			—
н167У	—	—	636 398,57	108 161,58			
н168У	—	—	636 375,60	108 151,45			
н9У	—	—	636 377,11	108 148,75			
1	—	—	636 386,92	108 124,90			

**2. Сведения о частях границ уточняемого земельного участка с кадастровым номером 24:50:0500046:12 :**

Обозначение части границ		Горизонтальное проложение (S), м	Описание прохождения части границ	Сведения о согласовании местоположения границ (согласовано/спорное)
от т.	до т.			
1	2	3	4	5
1	2	0,57	—	согласовано
2	3	12,79		
3	н113У	6,60		
н113У	3	3,89		
3	2	1,05		
2	94	5,49		
94	6	1,26		
6	7	8,03		
7	8	9,69		
8	н95У	2,15		
н95У	н167У	2,84		
н167У	н168У	25,10		
н168У	н9У	3,09		
н9У	1	25,79		

**3. Сведения о характеристиках уточняемого земельного участка с кадастровым номером 24:50:0500046:12 :**

№ п/п	Наименование характеристики земельного участка	Значение характеристики
-------	--	-------------------------

1	2	3
1.	Адрес земельного участка	—
1.1.	Сведения о местоположении земельного участка (при отсутствии адреса) в структурированном в соответствии с федеральной информационной адресной системой виде	—
1.2.	Дополнительные сведения о местоположении земельного участка	—
2.	Площадь земельного участка $\pm$ величина погрешности определения (вычисления) площади ( $P \pm \Delta P$ ), м <sup>2</sup>	718 $\pm$ 9,00
3.	Формула, примененная для вычисления предельной погрешности определения площади земельного участка, с подставленными значениями и итоговые (вычисленные) значения	$3,5 * 0,10 * \sqrt{(718)} = 9$
4.	Площадь земельного участка согласно сведениям Единого государственного реестра недвижимости (Ркад), м <sup>2</sup>	654,00
5.	Оценка расхождения Р и Ркад ( $P - P_{кад}$ ), м <sup>2</sup>	64
6.	Предельный минимальный и максимальный размеры земельного участка ( $P_{мин}$ и $P_{макс}$ ), м <sup>2</sup>	— —
7.	Вид (виды) разрешенного использования	—
7.1.	Дополнительные сведения об использовании земельного участка	—
8.	Кадастровый или иной государственный учетный номер (инвентарный) здания, сооружения, объекта незавершенного строительства, расположенного на земельном участке	24:50:0500046:35
9.	Сведения о земельных участках (землях общего пользования, территории общего пользования), посредством которых обеспечивается доступ	24:50:0000000:152530
10.	Иные сведения	—
<b>4. Пояснения к сведениям об уточняемом земельном участке с кадастровым номером</b>		<b>24:50:0500046:12</b> :
1.	—	—

**1. Сведения о характерных точках границ уточняемого земельного участка с кадастровым номером** 24:50:0500046:18 :  
 Система координат МСК-167 (24) Зона № 4

Обозначение характерных точек границ	Координаты, м				Метод определения координат	Формулы, примененные для расчета средней квадратической погрешности определения координат характерных точек границ (Mt), с подставленными в такие формулы значениями и итоговые (вычисленные) значения Mt, м	Описание закрепления точки
	содержатся в Едином государственном реестре недвижимости		определены в результате выполнения комплексных кадастровых работ				
	X	Y	X	Y			
1	2	3	4	5	6	7	8
10	—	—	636 364,98	108 114,70	Метод спутниковых геодезических измерений (определений)	$\sqrt{(0,10^2 + 0,10^2)} = 0,10$	—
1	—	—	636 386,92	108 124,90			
н9У	—	—	636 377,11	108 148,75			
н168У	—	—	636 375,60	108 151,45			
н169У	—	—	636 354,98	108 140,16			
н11У	—	—	636 355,52	108 138,97			
10	—	—	636 364,98	108 114,70			

**2. Сведения о частях границ уточняемого земельного участка с кадастровым номером** 24:50:0500046:18 :

Обозначение части границ		Горизонтальное проложение (S), м	Описание прохождения части границ	Сведения о согласовании местоположения границ (согласовано/спорное)
от т.	до т.			
1	2	3	4	5
10	1	24,20	—	согласовано
1	н9У	25,79		
н9У	н168У	3,09		
н168У	н169У	23,51		
н169У	н11У	1,31		
н11У	10	26,05		

**3. Сведения о характеристиках уточняемого земельного участка с кадастровым номером 24:50:0500046:18 :**

№ п/п	Наименование характеристики земельного участка	Значение характеристики
1	2	3
1.	Адрес земельного участка	—
1.1.	Сведения о местоположении земельного участка (при отсутствии адреса) в структурированном в соответствии с федеральной информационной адресной системой виде	—
1.2.	Дополнительные сведения о местоположении земельного участка	—
2.	Площадь земельного участка ± величина погрешности определения (вычисления) площади ( $P \pm \Delta P$ ), м <sup>2</sup>	672 ± 9,00
3.	Формула, примененная для вычисления предельной погрешности определения площади земельного участка, с подставленными значениями и итоговые (вычисленные) значения	$3,5*0,10*\sqrt{(672)} = 9$
4.	Площадь земельного участка согласно сведениям Единого государственного реестра недвижимости (Ркад), м <sup>2</sup>	611,00
5.	Оценка расхождения Р и Ркад ( $P - P_{кад}$ ), м <sup>2</sup>	61
6.	Предельный минимальный и максимальный размеры земельного участка (Рмин и Рмакс), м <sup>2</sup>	— —
7.	Вид (виды) разрешенного использования	—
7.1.	Дополнительные сведения об использовании земельного участка	—
8.	Кадастровый или иной государственный учетный номер (инвентарный) здания, сооружения, объекта незавершенного строительства, расположенного на земельном участке	24:50:0500046:36
9.	Сведения о земельных участках (землях общего пользования, территории общего пользования), посредством которых обеспечивается доступ	24:50:0000000:152530
10.	Иные сведения	—

**4. Пояснения к сведениям об уточняемом земельном участке с кадастровым номером 24:50:0500046:18 :**

1.	—
----	---

**1. Сведения о характерных точках границ уточняемого земельного участка с кадастровым номером** 24:50:0500046:13 :  
 Система координат МСК-167 (24) Зона № 4

Обозначение характерных точек границ	Координаты, м				Метод определения координат	Формулы, примененные для расчета средней квадратической погрешности определения координат характерных точек границ (Mt), с подставленными в такие формулы значениями и итоговые (вычисленные) значения Mt, м	Описание закрепления точки
	содержатся в Едином государственном реестре недвижимости		определены в результате выполнения комплексных кадастровых работ				
	X	Y	X	Y			
1	2	3	4	5	6	7	8
12	—	—	636 342,92	108 104,68	Метод спутниковых геодезических измерений (определений)	$\sqrt{(0,10^2 + 0,10^2)} = 0,10$	—
13	—	—	636 350,43	108 108,06			
14	—	—	636 355,01	108 110,07			
15	—	—	636 359,63	108 111,99			
118	—	—	636 365,17	108 114,29			
10	—	—	636 364,98	108 114,70			
н11У	—	—	636 355,52	108 138,97			
н169У	—	—	636 354,98	108 140,16			
н170У	—	—	636 333,18	108 130,89			
н16У	—	—	636 333,89	108 129,17			
н119У	—	—	636 334,33	108 128,07			
н117У	—	—	636 337,68	108 119,37			

1	2	3	4	5	6	7	8
12	—	—	636 342,92	108 104,68	Метод спутниковых геодезических измерений (определений)	$\sqrt{(0,10^2 + 0,10^2)} = 0,10$	—

**2. Сведения о частях границ уточняемого земельного участка с кадастровым номером 24:50:0500046:13 :**

Обозначение части границ		Горизонтальное проложение (S), м	Описание прохождения части границ	Сведения о согласовании местоположения границ (согласовано/спорное)
от т.	до т.			
1	2	3	4	5
12	13	8,24	—	согласовано
13	14	5,00		
14	15	5,00		
15	118	6,00		
118	10	0,45		
10	н11У	26,05		
н11У	н169У	1,31		
н169У	н170У	23,69		
н170У	н16У	1,86		
н16У	н119У	1,18		
н119У	н117У	9,32		
н117У	12	15,60		

**3. Сведения о характеристиках уточняемого земельного участка с кадастровым номером 24:50:0500046:13 :**

№ п/п	Наименование характеристики земельного участка	Значение характеристики
1	2	3
1.	Адрес земельного участка	—
1.1.	Сведения о местоположении земельного участка (при отсутствии адреса) в структурированном в соответствии с федеральной информационной адресной системой виде	—
1.2.	Дополнительные сведения о местоположении земельного участка	—
2.	Площадь земельного участка ± величина погрешности определения (вычисления) площади ( $P \pm \Delta P$ ), м <sup>2</sup>	663 ± 9,00
3.	Формула, примененная для вычисления предельной погрешности определения площади земельного участка, с подставленными значениями и итоговые (вычисленные) значения	$3,5 * 0,10 * \sqrt{(663)} = 9$

1	2	3
4.	Площадь земельного участка согласно сведениям Единого государственного реестра недвижимости (Ркад), м <sup>2</sup>	603,00
5.	Оценка расхождения Р и Ркад (Р - Ркад), м <sup>2</sup>	60
6.	Предельный минимальный и максимальный размеры земельного участка (Рмин и Рмакс), м <sup>2</sup>	— —
7.	Вид (виды) разрешенного использования	—
7.1.	Дополнительные сведения об использовании земельного участка	—
8.	Кадастровый или иной государственный учетный номер (инвентарный) здания, сооружения, объекта незавершенного строительства, расположенного на земельном участке	24:50:0500046:31
9.	Сведения о земельных участках (землях общего пользования, территории общего пользования), посредством которых обеспечивается доступ	24:50:0000000:152530
10.	Иные сведения	—

**4. Пояснения к сведениям об уточняемом земельном участке с кадастровым номером 24:50:0500046:13 :**

1.	—
----	---

**1. Сведения о характерных точках границ уточняемого земельного участка с кадастровым номером 24:50:0500046:15 :**  
Система координат МСК-167 (24) Зона № 4

Обозначение характерных точек границ	Координаты, м				Метод определения координат	Формулы, примененные для расчета средней квадратической погрешности определения координат характерных точек границ (Mt), с подставленными в такие формулы значениями и итоговые (вычисленные) значения Mt, м	Описание закрепления точки
	содержатся в Едином государственном реестре недвижимости		определены в результате выполнения комплексных кадастровых работ				
	X	Y	X	Y			
1	2	3	4	5	6	7	8
18	—	—	636 299,62	108 085,46	Метод спутниковых геодезических измерений (определений)	$\sqrt{(0,10^2 + 0,10^2)} = 0,10$	Временный межевой знак  —
19	—	—	636 296,68	108 093,33			
20	—	—	636 295,62	108 096,11			

1	2	3	4	5	6	7	8	
21	—	—	636 294,29	108 099,62	Метод спутниковых геодезических измерений (определений)	$\sqrt{(0,10^2 + 0,10^2)} = 0,10$	—	
22	—	—	636 291,02	108 107,89				
н121У	—	—	636 289,21	108 111,77				
н171У	—	—	636 266,91	108 102,11				
23	—	—	636 268,10	108 099,36			Долговременный межевой знак	
122	—	—	636 277,89	108 075,80				
7	—	—	636 299,51	108 085,37				—
18	—	—	636 299,62	108 085,46				Временный межевой знак

**2. Сведения о частях границ уточняемого земельного участка с кадастровым номером** 24:50:0500046:15 :

Обозначение части границ		Горизонтальное проложение (S), м	Описание прохождения части границ	Сведения о согласовании местоположения границ (согласовано/спорное)
от т.	до т.			
1	2	3	4	5
18	19	8,40	—	согласовано
19	20	2,98		
20	21	3,75		
21	22	8,89		
22	н121У	4,28		
н121У	н171У	24,30		
н171У	23	3,00		
23	122	25,51		
122	7	23,64		
7	18	0,14		

**3. Сведения о характеристиках уточняемого земельного участка с кадастровым номером** 24:50:0500046:15 :

№ п/п	Наименование характеристики земельного участка	Значение характеристики
1	2	3

1	2	3
1.	Адрес земельного участка	—
1.1.	Сведения о местоположении земельного участка (при отсутствии адреса) в структурированном в соответствии с федеральной информационной адресной системой виде	—
1.2.	Дополнительные сведения о местоположении земельного участка	—
2.	Площадь земельного участка $\pm$ величина погрешности определения (вычисления) площади ( $P \pm \Delta P$ ), м <sup>2</sup>	687 $\pm$ 9,00
3.	Формула, примененная для вычисления предельной погрешности определения площади земельного участка, с подставленными значениями и итоговые (вычисленные) значения	$3,5 * 0,10 * \sqrt{(687)} = 9$
4.	Площадь земельного участка согласно сведениям Единого государственного реестра недвижимости (Ркад), м <sup>2</sup>	625,00
5.	Оценка расхождения Р и Ркад ( $P - P_{кад}$ ), м <sup>2</sup>	62
6.	Предельный минимальный и максимальный размеры земельного участка ( $P_{мин}$ и $P_{макс}$ ), м <sup>2</sup>	— —
7.	Вид (виды) разрешенного использования	—
7.1.	Дополнительные сведения об использовании земельного участка	—
8.	Кадастровый или иной государственный учетный номер (инвентарный) здания, сооружения, объекта незавершенного строительства, расположенного на земельном участке	24:50:0500046:32
9.	Сведения о земельных участках (землях общего пользования, территории общего пользования), посредством которых обеспечивается доступ	24:50:0000000:152530
10.	Иные сведения	—
<b>4. Пояснения к сведениям об уточняемом земельном участке с кадастровым номером</b>		<b>24:50:0500046:15</b> :
1.	—	—

**1. Сведения о характерных точках границ уточняемого земельного участка с кадастровым номером** 24:50:0500046:22 :  
 Система координат МСК-167 (24) Зона № 4

Обозначение характерных точек границ	Координаты, м				Метод определения координат	Формулы, примененные для расчета средней квадратической погрешности определения координат характерных точек границ (Mt), с подставленными в такие формулы значениями и итоговые (вычисленные) значения Mt, м	Описание закрепления точки
	содержатся в Едином государственном реестре недвижимости		определены в результате выполнения комплексных кадастровых работ				
	X	Y	X	Y			
1	2	3	4	5	6	7	8
32	—	—	636 264,44	108 041,75	Метод спутниковых геодезических измерений (определений)	$\sqrt{(0,10^2 + 0,10^2)} = 0,10$	Долговременный межевой знак
33	—	—	636 259,37	108 053,38			
34	—	—	636 253,94	108 065,86			
35	—	—	636 252,60	108 065,04			
36	—	—	636 234,25	108 057,21			
н40У	—	—	636 244,65	108 033,04			
32	—	—	636 264,44	108 041,75			Долговременный межевой знак

**2. Сведения о частях границ уточняемого земельного участка с кадастровым номером** 24:50:0500046:22 :

Обозначение части границ		Горизонтальное проложение (S), м	Описание прохождения части границ	Сведения о согласовании местоположения границ (согласовано/спорное)
от т.	до т.			
1	2	3	4	5
32	33	12,69	—	согласовано
33	34	13,61		
34	35	1,57		
35	36	19,95		
36	н40У	26,31		
н40У	32	21,62		

**3. Сведения о характеристиках уточняемого земельного участка с кадастровым номером 24:50:0500046:22 :**

№ п/п	Наименование характеристики земельного участка	Значение характеристики
1	2	3
1.	Адрес земельного участка	—
1.1.	Сведения о местоположении земельного участка (при отсутствии адреса) в структурированном в соответствии с федеральной информационной адресной системой виде	—
1.2.	Дополнительные сведения о местоположении земельного участка	—
2.	Площадь земельного участка ± величина погрешности определения (вычисления) площади ( $P \pm \Delta P$ ), м <sup>2</sup>	565 ± 8,00
3.	Формула, примененная для вычисления предельной погрешности определения площади земельного участка, с подставленными значениями и итоговые (вычисленные) значения	$3,5 * 0,10 * \sqrt{(565)} = 8$
4.	Площадь земельного участка согласно сведениям Единого государственного реестра недвижимости (Ркад), м <sup>2</sup>	565,00
5.	Оценка расхождения Р и Ркад ( $P - P_{кад}$ ), м <sup>2</sup>	0
6.	Предельный минимальный и максимальный размеры земельного участка (Рмин и Рмакс), м <sup>2</sup>	— —
7.	Вид (виды) разрешенного использования	—
7.1.	Дополнительные сведения об использовании земельного участка	—
8.	Кадастровый или иной государственный учетный номер (инвентарный) здания, сооружения, объекта незавершенного строительства, расположенного на земельном участке	24:50:0500046:48
9.	Сведения о земельных участках (землях общего пользования, территории общего пользования), посредством которых обеспечивается доступ	24:50:0000000:671
10.	Иные сведения	—

**4. Пояснения к сведениям об уточняемом земельном участке с кадастровым номером 24:50:0500046:22 :**

1.	—
----	---

**Сведения об уточняемых земельных участках, необходимые для исправления реестровых ошибок в сведениях о местоположении их границ**

**1. Сведения о характерных точках границ уточняемого земельного участка с кадастровым номером** 24:50:0500046:9 :

Система координат МСК-167 (24) Зона № 4

Обозначение характерных точек границ	Координаты, м				Метод определения координат	Формулы, примененные для расчета средней квадратической погрешности определения координат характерных точек границ (Mt), с подставленными в такие формулы значениями и итоговые (вычисленные) значения Mt, м	Описание закрепления точки
	содержатся в Едином государственном реестре недвижимости		определены в результате выполнения комплексных кадастровых работ				
	X	Y	X	Y			
1	2	3	4	5	6	7	8
1	636 439,24	108 146,93	636 439,24	108 146,93	Метод спутниковых геодезических измерений (определений)	$\sqrt{(0,10^2 + 0,10^2)} = 0,10$	—
н104У	—	—	636 435,76	108 145,45			
2	636 408,97	108 134,04	636 408,97	108 134,04			
3	636 408,71	108 133,02	636 408,71	108 133,02			
4	636 420,50	108 105,62	636 420,50	108 105,62			
5	636 435,67	108 112,45	636 435,67	108 112,45			
6	636 434,43	108 115,57	636 434,43	108 115,57			
7	636 448,42	108 122,07	636 448,42	108 122,07			
1	636 439,24	108 146,93	636 439,24	108 146,93			

**2. Сведения о частях границ уточняемого земельного участка с кадастровым номером** 24:50:0500046:9 :

Обозначение части границ		Горизонтальное проложение (S), м	Описание прохождения части границ	Сведения о согласовании местоположения границ (согласовано/спорное)
от т.	до т.			
1	2	3	4	5
1	н104У	3,78	—	согласовано

1	2	3	4	5
н104У	2	29,12	—	согласовано
2	3	1,05		
3	4	29,83		
4	5	16,64		
5	6	3,36		
6	7	15,43		
7	1	26,50		

**3. Сведения о характеристиках уточняемого земельного участка с кадастровым номером** 24:50:0500046:9 :

№ п/п	Наименование характеристики	Значение характеристики
1	2	3
1.	Адрес земельного участка	—
1.1.	Сведения о местоположении земельного участка (при отсутствии адреса) в структурированном в соответствии с федеральной информационной адресной системой виде	—
1.2.	Дополнительные сведения о местоположении земельного участка	—
2.	Площадь земельного участка ± величина погрешности определения (вычисления) площади ( $P \pm \Delta P$ ), м <sup>2</sup>	940 ± 11,00
3.	Формула, примененная для вычисления предельной погрешности определения площади земельного участка, с подставленными значениями и итоговые (вычисленные) значения	$3,5*0,10*\sqrt{(940)} = 11$
4.	Площадь земельного участка согласно сведениям Единого государственного реестра недвижимости (Ркад), м <sup>2</sup>	940,00
5.	Оценка расхождения Р и Ркад ( $P - P_{кад}$ ), м <sup>2</sup>	0
6.	Предельный минимальный и максимальный размеры земельного участка (Рмин и Рмакс), м <sup>2</sup>	— —
7.	Кадастровый или иной государственный учетный номер (инвентарный) здания, сооружения, объекта незавершенного строительства, расположенного на земельном участке	24:50:0500046:44
8.	Вид (виды) разрешенного использования	—
8.1.	Дополнительные сведения об использовании земельного участка	—
9.	Сведения о земельных участках (землях общего пользования, территории общего пользования), посредством которых обеспечивается доступ	24:50:0000000:671



1	2	3	4	5	6	7	8
7	636 299,51	108 085,37	636 299,51	108 085,37	Метод спутниковых геодезических измерений (определений)	$\sqrt{(0,10^2 + 0,10^2)} = 0,10$	—
6	636 303,21	108 075,62	636 303,21	108 075,62			
5	636 304,30	108 076,08	636 304,30	108 076,08			
4	636 307,25	108 068,48	636 307,25	108 068,48			
3	636 305,93	108 067,96	636 305,93	108 067,96			
2	636 308,63	108 061,30	636 308,63	108 061,30			
н123У	—	—	636 308,85	108 060,37			
1	636 309,12	108 059,23	636 309,12	108 059,23			

**2. Сведения о частях границ уточняемого земельного участка с кадастровым номером** 24:50:0500046:21 :

Обозначение части границ		Горизонтальное проложение (S), м	Описание прохождения части границ	Сведения о согласовании местоположения границ (согласовано/спорное)
от т.	до т.			
1	2	3	4	5
1	85	24,06	—	согласовано
85	30	0,44		
30	29	20,56		
29	28	7,38		
28	2	4,86		
2	3	6,13		
3	4	4,55		
4	18	7,86		
18	7	0,14		
7	6	10,43		
6	5	1,18		
5	4	8,15		
4	3	1,42		
3	2	7,19		

1	2	3	4	5
2	н123У	0,96	—	согласовано
н123У	1	1,17	—	

**3. Сведения о характеристиках уточняемого земельного участка с кадастровым номером** 24:50:0500046:21 :

№ п/п	Наименование характеристики	Значение характеристики
1	2	3
1.	Адрес земельного участка	—
1.1.	Сведения о местоположении земельного участка (при отсутствии адреса) в структурированном в соответствии с федеральной информационной адресной системой виде	—
1.2.	Дополнительные сведения о местоположении земельного участка	—
2.	Площадь земельного участка ± величина погрешности определения (вычисления) площади ( $P \pm \Delta P$ ), м <sup>2</sup>	655 ± 9,00
3.	Формула, примененная для вычисления предельной погрешности определения площади земельного участка, с подставленными значениями и итоговые (вычисленные) значения	$3,5 * 0,10 * \sqrt{(655)} = 9$
4.	Площадь земельного участка согласно сведениям Единого государственного реестра недвижимости (Ркад), м <sup>2</sup>	655,00
5.	Оценка расхождения Р и Ркад ( $P - P_{кад}$ ), м <sup>2</sup>	0
6.	Предельный минимальный и максимальный размеры земельного участка (Рмин и Рмакс), м <sup>2</sup>	— —
7.	Кадастровый или иной государственный учетный номер (инвентарный) здания, сооружения, объекта незавершенного строительства, расположенного на земельном участке	24:50:0500046:33
8.	Вид (виды) разрешенного использования	—
8.1.	Дополнительные сведения об использовании земельного участка	—
9.	Сведения о земельных участках (землях общего пользования, территории общего пользования), посредством которых обеспечивается доступ	24:50:0000000:671
10.	Иные сведения	устранены области чересполосицы (путем добавления/исключения точек ЗУ, создающих такие области).

**4. Пояснения к сведениям об уточняемом земельном участке с кадастровым номером** 24:50:0500046:21 :

1.	—
----	---

**1. Сведения о характерных точках границ уточняемого земельного участка с кадастровым номером** 24:50:0500046:25 :  
 Система координат МСК-167 (24) Зона № 4

Обозначение характерных точек границ	Координаты, м				Метод определения координат	Формулы, примененные для расчета средней квадратической погрешности определения координат характерных точек границ (Mt), с подставленными в такие формулы значениями и итоговые (вычисленные) значения Mt, м	Описание закрепления точки	
	содержатся в Едином государственном реестре недвижимости		определены в результате выполнения комплексных кадастровых работ					
	X	Y	X	Y				
1	2	3	4	5	6	7	8	
96	636 424,27	108 140,88	—	—	Метод спутниковых геодезических измерений (определений)	0,10	Долговременный межевой знак	
97	636 435,50	108 145,67	—	—			Закрепление отсутствует	
98	636 427,01	108 168,87	—	—				
8	636 400,42	108 156,95	636 400,42	108 156,95		$\sqrt{(0,10^2 + 0,10^2)} = 0,10$	Временный межевой знак	
7	636 403,94	108 147,92	636 403,94	108 147,92		0,10	Долговременный межевой знак	
99	636 406,92	108 140,46	—	—				
6	636 406,35	108 140,26	636 406,35	108 140,26		$\sqrt{(0,10^2 + 0,10^2)} = 0,10$	Закрепление отсутствует	
94	636 406,83	108 139,10	636 406,83	108 139,10		0,10	Долговременный межевой знак	
100	636 407,48	108 139,35	—	—				
101	636 409,32	108 134,54	—	—				Временный межевой знак
102	636 409,85	108 134,76	—	—				
103	636 417,48	108 138,02	—	—				Закрепление отсутствует

1	2	3	4	5	6	7	8
2	—	—	636 408,97	108 134,04	Метод спутниковых геодезических измерений (определений)	$\sqrt{(0,10^2 + 0,10^2)} = 0,10$	—
н104У	—	—	636 435,76	108 145,45			
н105У	—	—	636 425,51	108 170,64			
н95У	—	—	636 399,64	108 158,95			
96	636 424,27	108 140,88	—	—		0,10	Долговременный межевой знак

**2. Сведения о частях границ уточняемого земельного участка с кадастровым номером** 24:50:0500046:25 :

Обозначение части границ		Горизонтальное проложение (S), м	Описание прохождения части границ	Сведения о согласовании местоположения границ (согласовано/спорное)
от т.	до т.			
1	2	3	4	5
8	7	9,69	—	согласовано
7	6	8,03		
6	94	1,26		
94	2	5,49		
2	н104У	29,12		
н104У	н105У	27,20		
н105У	н95У	28,39		
н95У	8	2,15		

**3. Сведения о характеристиках уточняемого земельного участка с кадастровым номером** 24:50:0500046:25 :

№ п/п	Наименование характеристики	Значение характеристики
1	2	3
1.	Адрес земельного участка	—
1.1.	Сведения о местоположении земельного участка (при отсутствии адреса) в структурированном в соответствии с федеральной информационной адресной системой виде	—
1.2.	Дополнительные сведения о местоположении земельного участка	—
2.	Площадь земельного участка ± величина погрешности определения (вычисления) площади ( $P \pm \Delta P$ ), м <sup>2</sup>	773 ± 10,00

1	2	3
3.	Формула, примененная для вычисления предельной погрешности определения площади земельного участка, с подставленными значениями и итоговые (вычисленные) значения	$3,5*0,10*\sqrt{(773)} = 10$
4.	Площадь земельного участка согласно сведениям Единого государственного реестра недвижимости (Ркад), м <sup>2</sup>	703,00
5.	Оценка расхождения Р и Ркад (Р - Ркад), м <sup>2</sup>	70
6.	Предельный минимальный и максимальный размеры земельного участка (Рмин и Рмакс), м <sup>2</sup>	— —
7.	Кадастровый или иной государственный учетный номер (инвентарный) здания, сооружения, объекта незавершенного строительства, расположенного на земельном участке	24:50:0500047:41
8.	Вид (виды) разрешенного использования	—
8.1.	Дополнительные сведения об использовании земельного участка	—
9.	Сведения о земельных участках (землях общего пользования, территории общего пользования), посредством которых обеспечивается доступ	24:50:0000000:152530
10.	Иные сведения	выявлена и устранена РО в описании местоположения границ (несоответствие фактического местоположения на местности границ ЗУ сведениям ЕГРН).

**4. Пояснения к сведениям об уточняемом земельном участке с кадастровым номером** 24:50:0500046:25 :

1.	—
----	---

**1. Сведения о характерных точках границ уточняемого земельного участка с кадастровым номером** 24:50:0500046:26 :

Система координат МСК-167 (24) Зона № 4

Обозначение характерных точек границ	Координаты, м				Метод определения координат	Формулы, примененные для расчета средней квадратической погрешности определения координат характерных точек границ (Mt), с подставленными в такие формулы значениями и итоговые (вычисленные) значения Mt, м	Описание закрепления точки
	содержатся в Едином государственном реестре недвижимости		определены в результате выполнения комплексных кадастровых работ				
	X	Y	X	Y			
1	2	3	4	5	6	7	8
106	636 390,56	108 116,26	636 390,56	108 116,26	Метод спутниковых геодезических измерений (определений)	$\sqrt{(0,10^2 + 0,10^2)} = 0,10$	Временный межевой знак

1	2	3	4	5	6	7	8
107	636 396,77	108 100,78	636 396,77	108 100,78	Метод спутниковых геодезических измерений (определений)	$\sqrt{(0,10^2 + 0,10^2)} = 0,10$	Временный межевой знак
н115У	—	—	636 410,79	108 106,82			—
н116У	—	—	636 411,35	108 105,71			—
108	636 417,83	108 109,97	—	—		0,10	Временный межевой знак
109	636 413,95	108 119,46	—	—			
110	636 411,08	108 126,46	—	—			
5	636 408,05	108 133,89	—	—			
4	636 404,49	108 132,29	—	—		$\sqrt{(0,10^2 + 0,10^2)} = 0,10$	Временный межевой знак
н112У	—	—	636 419,12	108 108,82			
3	—	—	636 408,71	108 133,02			
н113У	—	—	636 404,95	108 132,02			
3	636 398,78	108 129,68	636 398,78	108 129,68			
2	636 387,14	108 124,37	636 387,14	108 124,37			
106	636 390,56	108 116,26	636 390,56	108 116,26			

**2. Сведения о частях границ уточняемого земельного участка с кадастровым номером** 24:50:0500046:26 :

Обозначение части границ		Горизонтальное проложение (S), м	Описание прохождения части границ	Сведения о согласовании местоположения границ (согласовано/спорное)
от т.	до т.			
1	2	3	4	5
106	107	16,68	—	согласовано
107	н115У	15,27		
н115У	н116У	1,24		

1	2	3	4	5
н116У	н112У	8,37	—	согласовано
н112У	3	26,34		
3	н113У	3,89		
н113У	3	6,60		
3	2	12,79		
2	106	8,80		

**3. Сведения о характеристиках уточняемого земельного участка с кадастровым номером** 24:50:0500046:26 :

№ п/п	Наименование характеристики	Значение характеристики
1	2	3
1.	Адрес земельного участка	—
1.1.	Сведения о местоположении земельного участка (при отсутствии адреса) в структурированном в соответствии с федеральной информационной адресной системой виде	—
1.2.	Дополнительные сведения о местоположении земельного участка	—
2.	Площадь земельного участка $\pm$ величина погрешности определения (вычисления) площади ( $P \pm \Delta P$ ), м <sup>2</sup>	609 $\pm$ 9,00
3.	Формула, примененная для вычисления предельной погрешности определения площади земельного участка, с подставленными значениями и итоговые (вычисленные) значения	$3,5 * 0,10 * \sqrt{(609)} = 9$
4.	Площадь земельного участка согласно сведениям Единого государственного реестра недвижимости ( $P_{\text{кад}}$ ), м <sup>2</sup>	588,00
5.	Оценка расхождения $P$ и $P_{\text{кад}}$ ( $P - P_{\text{кад}}$ ), м <sup>2</sup>	21
6.	Предельный минимальный и максимальный размеры земельного участка ( $P_{\text{мин}}$ и $P_{\text{макс}}$ ), м <sup>2</sup>	— —
7.	Кадастровый или иной государственный учетный номер (инвентарный) здания, сооружения, объекта незавершенного строительства, расположенного на земельном участке	24:50:0500046:40; 24:50:0500046:50
8.	Вид (виды) разрешенного использования	—
8.1.	Дополнительные сведения об использовании земельного участка	—
9.	Сведения о земельных участках (землях общего пользования, территории общего пользования), посредством которых обеспечивается доступ	24:50:0000000:671

1	2				3		
10.	Иные сведения				выявлена и устранена РО в описании местоположения границ (несоответствие фактического местоположения на местности границ ЗУ сведениям ЕГРН).		
<b>4. Пояснения к сведениям об уточняемом земельном участке с кадастровым номером</b>					24:50:0500046:26		
1.	—				—		
<b>1. Сведения о характерных точках границ уточняемого земельного участка с кадастровым номером</b>					24:50:0500046:24		
Система координат МСК-167 (24)					Зона № 4		
Обозначение характерных точек границ	Координаты, м				Метод определения координат	Формулы, примененные для расчета средней квадратической погрешности определения координат характерных точек границ (Mt), с подставленными в такие формулы значениями и итоговые (вычисленные) значения Mt, м	Описание закрепления точки
	содержатся в Едином государственном реестре недвижимости		определены в результате выполнения комплексных кадастровых работ				
	X	Y	X	Y			
1	2	3	4	5	6	7	8
27	636 321,13	108 095,34	636 321,13	108 095,34	Метод спутниковых геодезических измерений (определений)	$\sqrt{(0,10^2 + 0,10^2)} = 0,10$	—
6	636 341,89	108 104,53	—	—		0,10	
1	636 332,28	108 126,99	—	—			
12	—	—	636 342,92	108 104,68			
н117У	—	—	636 337,68	108 119,37			
н119У	—	—	636 334,33	108 128,07			
2	636 312,60	108 118,16	636 312,60	108 118,16		$\sqrt{(0,10^2 + 0,10^2)} = 0,10$	
н120У	—	—	636 312,78	108 117,65			
2	636 313,41	108 115,94	636 313,41	108 115,94			

1	2	3	4	5	6	7	8
3	636 315,96	108 109,16	636 315,96	108 109,16	Метод спутниковых геодезических измерений (определений)	$\sqrt{(0,10^2 + 0,10^2)} = 0,10$	—
4	636 317,58	108 104,73	636 317,58	108 104,73			
5	636 318,15	108 103,00	636 318,15	108 103,00			
27	636 321,13	108 095,34	636 321,13	108 095,34			

**2. Сведения о частях границ уточняемого земельного участка с кадастровым номером** 24:50:0500046:24 :

Обозначение части границ		Горизонтальное проложение (S), м	Описание прохождения части границ	Сведения о согласовании местоположения границ (согласовано/спорное)
от т.	до т.			
1	2	3	4	5
27	12	23,71	—	согласовано
12	н117У	15,60		
н117У	н119У	9,32		
н119У	2	23,88		
2	н120У	0,54		
н120У	2	1,82		
2	3	7,24		
3	4	4,72		
4	5	1,82		
5	27	8,22		

**3. Сведения о характеристиках уточняемого земельного участка с кадастровым номером** 24:50:0500046:24 :

№ п/п	Наименование характеристики	Значение характеристики
1	2	3
1.	Адрес земельного участка	—
1.1.	Сведения о местоположении земельного участка (при отсутствии адреса) в структурированном в соответствии с федеральной информационной адресной системой виде	—
1.2.	Дополнительные сведения о местоположении земельного участка	—
2.	Площадь земельного участка ± величина погрешности определения (вычисления) площади ( $P \pm \Delta P$ ), м <sup>2</sup>	588 ± 8,00

1	2	3
3.	Формула, примененная для вычисления предельной погрешности определения площади земельного участка, с подставленными значениями и итоговые (вычисленные) значения	$3,5*0,10*\sqrt{(588)} = 8$
4.	Площадь земельного участка согласно сведениям Единого государственного реестра недвижимости (Ркад), м <sup>2</sup>	540,00
5.	Оценка расхождения Р и Ркад (Р - Ркад), м <sup>2</sup>	48
6.	Предельный минимальный и максимальный размеры земельного участка (Рмин и Рмакс), м <sup>2</sup>	— —
7.	Кадастровый или иной государственный учетный номер (инвентарный) здания, сооружения, объекта незавершенного строительства, расположенного на земельном участке	24:50:0500046:39
8.	Вид (виды) разрешенного использования	—
8.1.	Дополнительные сведения об использовании земельного участка	—
9.	Сведения о земельных участках (землях общего пользования, территории общего пользования), посредством которых обеспечивается доступ	24:50:0000000:152530
10.	Иные сведения	выявлена и устранена РО в описании местоположения границ (несоответствие фактического местоположения на местности границ ЗУ сведениям ЕГРН).

**4. Пояснения к сведениям об уточняемом земельном участке с кадастровым номером** 24:50:0500046:24 :

1.	—
----	---

**1. Сведения о характерных точках границ уточняемого земельного участка с кадастровым номером** 24:50:0500046:5 :

Система координат МСК-167 (24) Зона № 4

Обозначение характерных точек границ	Координаты, м				Метод определения координат	Формулы, примененные для расчета средней квадратической погрешности определения координат характерных точек границ (Mt), с подставленными в такие формулы значениями и итоговые (вычисленные) значения Mt, м	Описание закрепления точки
	содержатся в Едином государственном реестре недвижимости		определены в результате выполнения комплексных кадастровых работ				
	X	Y	X	Y			
1	2	3	4	5	6	7	8
1	636 288,63	108 052,26	636 288,63	108 052,26	Метод спутниковых геодезических измерений (определений)	$\sqrt{(0,10^2 + 0,10^2)} = 0,10$	Долговременный межевой знак

1	2	3	4	5	6	7	8
н123У	—	—	636 308,85	108 060,37	Метод спутниковых геодезических измерений (определений)	$\sqrt{(0,10^2 + 0,10^2)} = 0,10$	—
2	636 308,63	108 061,30	636 308,63	108 061,30			
3	636 305,93	108 067,96	636 305,93	108 067,96			
4	636 307,25	108 068,48	636 307,25	108 068,48			
5	636 304,30	108 076,08	636 304,30	108 076,08			
6	636 303,21	108 075,62	636 303,21	108 075,62			
7	636 299,51	108 085,37	636 299,51	108 085,37		0,10	Долговременный межевой знак
8	636 277,97	108 075,85	—	—			
122	—	—	636 277,89	108 075,80		$\sqrt{(0,10^2 + 0,10^2)} = 0,10$	Долговременный межевой знак
9	636 283,86	108 059,59	—	—		0,10	—
10	636 285,66	108 060,22	636 285,66	108 060,22		$\sqrt{(0,10^2 + 0,10^2)} = 0,10$	Долговременный межевой знак
1	636 288,63	108 052,26	636 288,63	108 052,26			

**2. Сведения о частях границ уточняемого земельного участка с кадастровым номером** 24:50:0500046:5 :

Обозначение части границ		Горизонтальное проложение (S), м	Описание прохождения части границ	Сведения о согласовании местоположения границ (согласовано/спорное)
от т.	до т.			
1	2	3	4	5
1	н123У	21,79	—	согласовано
н123У	2	0,96		
2	3	7,19		
3	4	1,42		
4	5	8,15		
5	6	1,18		
6	7	10,43		

1	2	3	4	5
7	122	23,64	—	согласовано
122	10	17,41		
10	1	8,50		

**3. Сведения о характеристиках уточняемого земельного участка с кадастровым номером** 24:50:0500046:5 :

№ п/п	Наименование характеристики	Значение характеристики
1	2	3
1.	Адрес земельного участка	—
1.1.	Сведения о местоположении земельного участка (при отсутствии адреса) в структурированном в соответствии с федеральной информационной адресной системой виде	—
1.2.	Дополнительные сведения о местоположении земельного участка	—
2.	Площадь земельного участка ± величина погрешности определения (вычисления) площади ( $P \pm \Delta P$ ), м <sup>2</sup>	600 ± 9,00
3.	Формула, примененная для вычисления предельной погрешности определения площади земельного участка, с подставленными значениями и итоговые (вычисленные) значения	$3,5 * 0,10 * \sqrt{(600)} = 9$
4.	Площадь земельного участка согласно сведениям Единого государственного реестра недвижимости (Ркад), м <sup>2</sup>	600,00
5.	Оценка расхождения Р и Ркад ( $P - P_{кад}$ ), м <sup>2</sup>	0
6.	Предельный минимальный и максимальный размеры земельного участка (Рмин и Рмакс), м <sup>2</sup>	— —
7.	Кадастровый или иной государственный учетный номер (инвентарный) здания, сооружения, объекта незавершенного строительства, расположенного на земельном участке	24:50:0500046:28
8.	Вид (виды) разрешенного использования	—
8.1.	Дополнительные сведения об использовании земельного участка	—
9.	Сведения о земельных участках (землях общего пользования, территории общего пользования), посредством которых обеспечивается доступ	24:50:0000000:671
10.	Иные сведения	выявлена и устранена РО в описании местоположения границ (несоответствие фактического местоположения на местности границ ЗУ сведениям ЕГРН).

**4. Пояснения к сведениям об уточняемом земельном участке с кадастровым номером** 24:50:0500046:5 :

1.	—
----	---

**1. Сведения о характерных точках границ уточняемого земельного участка с кадастровым номером** 24:50:0500046:4 :  
 Система координат МСК-167 (24) Зона № 4

Обозначение характерных точек границ	Координаты, м				Метод определения координат	Формулы, примененные для расчета средней квадратической погрешности определения координат характерных точек границ (Mt), с подставленными в такие формулы значениями и итоговые (вычисленные) значения Mt, м	Описание закрепления точки
	содержатся в Едином государственном реестре недвижимости		определены в результате выполнения комплексных кадастровых работ				
	X	Y	X	Y			
1	2	3	4	5	6	7	8
1	636 288,63	108 052,26	636 288,63	108 052,26	Метод спутниковых геодезических измерений (определений)	$\sqrt{(0,10^2 + 0,10^2)} = 0,10$	Долговременный межевой знак
10	636 285,66	108 060,22	636 285,66	108 060,22		0,10	
3	636 283,86	108 059,59	—	—			
122	636 277,89	108 075,80	636 277,89	108 075,80		$\sqrt{(0,10^2 + 0,10^2)} = 0,10$	
5	636 269,62	108 072,25	636 269,62	108 072,25			
34	636 253,94	108 065,86	636 253,94	108 065,86			
33	636 259,37	108 053,38	636 259,37	108 053,38			
32	636 264,44	108 041,75	636 264,44	108 041,75			
9	636 275,82	108 046,49	636 275,82	108 046,49			
10	636 288,80	108 051,81	636 288,80	108 051,81			
1	636 288,63	108 052,26	636 288,63	108 052,26			

**2. Сведения о частях границ уточняемого земельного участка с кадастровым номером** 24:50:0500046:4 :

Обозначение части границ		Горизонтальное проложение (S), м	Описание прохождения части границ	Сведения о согласовании местоположения границ (согласовано/спорное)
от т.	до т.			
1	2	3	4	5
1	10	8,50	—	согласовано
10	122	17,41		
122	5	9,00		
5	34	16,93		
34	33	13,61		
33	32	12,69		
32	9	12,33		
9	10	14,03		
10	1	0,48		

**3. Сведения о характеристиках уточняемого земельного участка с кадастровым номером** 24:50:0500046:4 :

№ п/п	Наименование характеристики	Значение характеристики
1	2	3
1.	Адрес земельного участка	—
1.1.	Сведения о местоположении земельного участка (при отсутствии адреса) в структурированном в соответствии с федеральной информационной адресной системой виде	—
1.2.	Дополнительные сведения о местоположении земельного участка	—
2.	Площадь земельного участка ± величина погрешности определения (вычисления) площади ( $P \pm \Delta P$ ), м <sup>2</sup>	694 ± 9,00
3.	Формула, примененная для вычисления предельной погрешности определения площади земельного участка, с подставленными значениями и итоговые (вычисленные) значения	$3,5 * 0,10 * \sqrt{(694)} = 9$
4.	Площадь земельного участка согласно сведениям Единого государственного реестра недвижимости (Ркад), м <sup>2</sup>	678,00
5.	Оценка расхождения Р и Ркад ( $P - P_{кад}$ ), м <sup>2</sup>	16
6.	Предельный минимальный и максимальный размеры земельного участка (Рмин и Рмакс), м <sup>2</sup>	— —

1	2	3
7.	Кадастровый или иной государственный учетный номер (инвентарный) здания, сооружения, объекта незавершенного строительства, расположенного на земельном участке	24:50:0500046:46
8.	Вид (виды) разрешенного использования	—
8.1.	Дополнительные сведения об использовании земельного участка	—
9.	Сведения о земельных участках (землях общего пользования, территории общего пользования), посредством которых обеспечивается доступ	24:50:0000000:671
10.	Иные сведения	выявлена и устранена РО в описании местоположения границ (несоответствие фактического местоположения на местности границ ЗУ сведениям ЕГРН).
<b>4. Пояснения к сведениям об уточняемом земельном участке с кадастровым номером</b>		<b>24:50:0500046:4</b> :
1.	—	

**Описание местоположения здания, сооружения, объекта незавершенного строительства на земельном участке**

**1. Сведения о характерных точках контура объекта недвижимости с кадастровым номером** 24:50:0500046:44 :

Система координат МСК-167 (24) Зона № 4

Обозначение характерных точек границ	Содержатся в Едином государственном реестре недвижимости			Определены в ходе выполнения комплексных кадастровых работ			Метод определения координат	Формулы, примененные для расчета средней квадратической погрешности определения координат характерных точек (Mt), м, с подставленными в такие формулы значениями и итоговые (вычисленные) значения Mt, м
	координаты, м		Радиус, м	координаты, м		Радиус, м		
	X	Y	R	X	Y	R		
1	2	3	4	5	6	7	8	9
н73О	—	—	—	636 438,60	108 121,57	—	Метод спутниковых геодезических измерений (определений)	$\sqrt{(0,10^2 + 0,10^2)}$
н74О	—	—	—	636 434,97	108 129,41	—		
н75О	—	—	—	636 426,03	108 125,26	—		
н76О	—	—	—	636 429,66	108 117,42	—		
н73О	—	—	—	636 438,60	108 121,57	—		

**2. Сведения о характеристиках объекта недвижимости с кадастровым номером** 24:50:0500046:44 :

№ п/п	Наименование характеристики	Значение характеристики
1	2	3
1.	Вид объекта недвижимости	Здание
2.	Ранее присвоенный государственный учетный номер (инвентарный) здания, сооружения, объекта незавершенного строительства	—
3.	Кадастровый номер земельного участка (земельных участков), в границах которого (которых) расположены здание, сооружение, объект незавершенного строительства	24:50:0500046:9
4.	Уникальный учетный номер кадастрового квартала, в границах которого расположены здание, сооружение, объект незавершенного строительства	24:50:0500046

1	2	3
5.	Адрес здания, сооружения, объекта незавершенного строительства	—
5.1.	Сведения о местоположении здания, сооружения, объекта незавершенного строительства (при отсутствии адреса) в структурированном в соответствии с федеральной информационной адресной системой виде	—
5.2.	Дополнительные сведения о местоположении	—
6.	Иные сведения	—

**3. Пояснения к сведениям об объекте недвижимости с кадастровым номером** 24:50:0500046:44 :

1. —

**1. Сведения о характерных точках контура объекта недвижимости с кадастровым номером** 24:50:0500046:50 :

Система координат МСК-167 (24) Зона № 4

Обозначение характерных точек границ	Содержатся в Едином государственном реестре недвижимости			Определены в ходе выполнения комплексных кадастровых работ			Метод определения координат	Формулы, примененные для расчета средней квадратической погрешности определения координат характерных точек (Mt), м, с подставленными в такие формулы значениями и итоговые (вычисленные) значения Mt, м
	координаты, м		Радиус, м	координаты, м		Радиус, м		
	X	Y	R	X	Y	R		
1	2	3	4	5	6	7	8	9
н77О	—	—	—	636 416,13	108 115,41	—	Метод спутниковых геодезических измерений (определений)	$\sqrt{(0,10^2 + 0,10^2)}$
н78О	—	—	—	636 412,03	108 113,82	—		
н79О	—	—	—	636 414,61	108 107,15	—		
н80О	—	—	—	636 418,71	108 108,73	—		
н77О	—	—	—	636 416,13	108 115,41	—		

**2. Сведения о характеристиках объекта недвижимости с кадастровым номером** 24:50:0500046:50 :

№ п/п	Наименование характеристики	Значение характеристики
1	2	3
1.	Вид объекта недвижимости	Здание

1	2	3
2.	Ранее присвоенный государственный учетный номер (инвентарный) здания, сооружения, объекта незавершенного строительства	—
3.	Кадастровый номер земельного участка (земельных участков), в границах которого (которых) расположены здание, сооружение, объект незавершенного строительства	24:50:0500046:26
4.	Уникальный учетный номер кадастрового квартала, в границах которого расположены здание, сооружение, объект незавершенного строительства	24:50:0500046
5.	Адрес здания, сооружения, объекта незавершенного строительства	—
5.1.	Сведения о местоположении здания, сооружения, объекта незавершенного строительства (при отсутствии адреса) в структурированном в соответствии с федеральной информационной адресной системой виде	—
5.2.	Дополнительные сведения о местоположении	—
6.	Иные сведения	—

**3. Пояснения к сведениям об объекте недвижимости с кадастровым номером 24:50:0500046:50 :**

1.	—
----	---

**1. Сведения о характерных точках контура объекта недвижимости с кадастровым номером 24:50:0500046:36 :**

Система координат <u>МСК-167 (24)</u>		Зона № <u>4</u>						
Обозначение характерных точек границ	Содержатся в Едином государственном реестре недвижимости		Определены в ходе выполнения комплексных кадастровых работ			Метод определения координат	Формулы, примененные для расчета средней квадратической погрешности определения координат характерных точек (Mt), м, с подставленными в такие формулы значениями и итоговые (вычисленные) значения Mt, м	
	координаты, м		Радиус, м	координаты, м				Радиус, м
	X	Y	R	X	Y			R
1	2	3	4	5	6	7	8	9
н650	—	—	—	636 375,01	108 137,62	—	Метод спутниковых геодезических измерений (определений)	$\sqrt{(0,10^2 + 0,10^2)}$
н660	—	—	—	636 372,34	108 143,53	—		
н670	—	—	—	636 363,56	108 139,56	—		

1	2	3	4	5	6	7	8	9
н680	—	—	—	636 366,24	108 133,65	—	Метод спутниковых геодезических измерений (определений)	$\sqrt{(0,10^2 + 0,10^2)}$
н650	—	—	—	636 375,01	108 137,62	—		

**2. Сведения о характеристиках объекта недвижимости с кадастровым номером** 24:50:0500046:36 :

№ п/п	Наименование характеристики	Значение характеристики
1	2	3
1.	Вид объекта недвижимости	Здание
2.	Ранее присвоенный государственный учетный номер (инвентарный) здания, сооружения, объекта незавершенного строительства	—
3.	Кадастровый номер земельного участка (земельных участков), в границах которого (которых) расположены здание, сооружение, объект незавершенного строительства	24:50:0500046:18
4.	Уникальный учетный номер кадастрового квартала, в границах которого расположены здание, сооружение, объект незавершенного строительства	24:50:0500046
5.	Адрес здания, сооружения, объекта незавершенного строительства	—
5.1.	Сведения о местоположении здания, сооружения, объекта незавершенного строительства (при отсутствии адреса) в структурированном в соответствии с федеральной информационной адресной системой виде	—
5.2.	Дополнительные сведения о местоположении	—
6.	Иные сведения	—

**3. Пояснения к сведениям об объекте недвижимости с кадастровым номером** 24:50:0500046:36 :

1.	—
----	---

**1. Сведения о характерных точках контура объекта недвижимости с кадастровым номером** 24:50:0500046:52 :

Система координат		МСК-167 (24)					Зона № <u>4</u>	
Обозначение характерных точек границ	Содержатся в Едином государственном реестре недвижимости			Определены в ходе выполнения комплексных кадастровых работ			Метод определения координат	Формулы, примененные для расчета средней квадратической погрешности определения координат характерных точек (Mt), м, с подставленными в такие формулы значениями и итоговые (вычисленные) значения Mt, м
	координаты, м		Радиус, м	координаты, м		Радиус, м		
	X	Y	R	X	Y	R		
1	2	3	4	5	6	7	8	9
н81О	—	—	—	636 365,79	108 088,79	—	Метод спутниковых геодезических измерений (определений)	$\sqrt{(0,10^2 + 0,10^2)}$
н82О	—	—	—	636 363,86	108 093,52	—		
н83О	—	—	—	636 356,24	108 090,41	—		
н84О	—	—	—	636 358,17	108 085,68	—		
н81О	—	—	—	636 365,79	108 088,79	—		

**2. Сведения о характеристиках объекта недвижимости с кадастровым номером** 24:50:0500046:52 :

№ п/п	Наименование характеристики	Значение характеристики
1	2	3
1.	Вид объекта недвижимости	Здание
2.	Ранее присвоенный государственный учетный номер (инвентарный) здания, сооружения, объекта незавершенного строительства	—
3.	Кадастровый номер земельного участка (земельных участков), в границах которого (которых) расположены здание, сооружение, объект незавершенного строительства	24:50:0500046:7
4.	Уникальный учетный номер кадастрового квартала, в границах которого расположены здание, сооружение, объект незавершенного строительства	24:50:0500046

1	2	3
5.	Адрес здания, сооружения, объекта незавершенного строительства	—
5.1.	Сведения о местоположении здания, сооружения, объекта незавершенного строительства (при отсутствии адреса) в структурированном в соответствии с федеральной информационной адресной системой виде	—
5.2.	Дополнительные сведения о местоположении	—
6.	Иные сведения	—

**3. Пояснения к сведениям об объекте недвижимости с кадастровым номером** 24:50:0500046:52 :

1. —

**1. Сведения о характерных точках контура объекта недвижимости с кадастровым номером** 24:50:0500046:31 :

Система координат МСК-167 (24) Зона № 4

Обозначение характерных точек границ	Содержатся в Едином государственном реестре недвижимости			Определены в ходе выполнения комплексных кадастровых работ			Метод определения координат	Формулы, примененные для расчета средней квадратической погрешности определения координат характерных точек (Mt), м, с подставленными в такие формулы значениями и итоговые (вычисленные) значения Mt, м
	координаты, м		Радиус, м	координаты, м		Радиус, м		
	X	Y	R	X	Y	R		
1	2	3	4	5	6	7	8	9
н61О	—	—	—	636 353,59	108 126,33	—	Метод спутниковых геодезических измерений (определений)	$\sqrt{(0,10^2 + 0,10^2)}$
н62О	—	—	—	636 350,52	108 133,37	—		
н63О	—	—	—	636 339,75	108 128,68	—		
н64О	—	—	—	636 342,82	108 121,64	—		
н61О	—	—	—	636 353,59	108 126,33	—		

**2. Сведения о характеристиках объекта недвижимости с кадастровым номером** 24:50:0500046:31 :

№ п/п	Наименование характеристики	Значение характеристики
1	2	3
1.	Вид объекта недвижимости	Здание

1	2	3
2.	Ранее присвоенный государственный учетный номер (инвентарный) здания, сооружения, объекта незавершенного строительства	—
3.	Кадастровый номер земельного участка (земельных участков), в границах которого (которых) расположены здание, сооружение, объект незавершенного строительства	24:50:0500046:13
4.	Уникальный учетный номер кадастрового квартала, в границах которого расположены здание, сооружение, объект незавершенного строительства	24:50:0500046
5.	Адрес здания, сооружения, объекта незавершенного строительства	—
5.1.	Сведения о местоположении здания, сооружения, объекта незавершенного строительства (при отсутствии адреса) в структурированном в соответствии с федеральной информационной адресной системой виде	—
5.2.	Дополнительные сведения о местоположении	—
6.	Иные сведения	—

**3. Пояснения к сведениям об объекте недвижимости с кадастровым номером** 24:50:0500046:31 :

1.	—
----	---

**1. Сведения о характерных точках контура объекта недвижимости с кадастровым номером** 24:50:0500046:30 :

Система координат		<u>МСК-167 (24)</u>					Зона № <u>4</u>	
Обозначение характерных точек границ	Содержатся в Едином государственном реестре недвижимости			Определены в ходе выполнения комплексных кадастровых работ			Метод определения координат	Формулы, примененные для расчета средней квадратической погрешности определения координат характерных точек (Mt), м, с подставленными в такие формулы значениями и итоговые (вычисленные) значения Mt, м
	координаты, м		Радиус, м	координаты, м		Радиус, м		
	X	Y	R	X	Y	R		
1	2	3	4	5	6	7	8	9
н88О	—	—	—	636 346,98	108 080,84	—	Метод спутниковых геодезических измерений (определений)	$\sqrt{(0,10^2 + 0,10^2)}$
н89О	—	—	—	636 344,38	108 086,55	—		
н90О	—	—	—	636 335,43	108 082,47	—		

1	2	3	4	5	6	7	8	9
н91О	—	—	—	636 338,02	108 076,76	—	Метод спутниковых геодезических измерений (определений)	$\sqrt{(0,10^2 + 0,10^2)}$
н88О	—	—	—	636 346,98	108 080,84	—		

**2. Сведения о характеристиках объекта недвижимости с кадастровым номером** 24:50:0500046:30 :

№ п/п	Наименование характеристики	Значение характеристики
1	2	3
1.	Вид объекта недвижимости	Здание
2.	Ранее присвоенный государственный учетный номер (инвентарный) здания, сооружения, объекта незавершенного строительства	—
3.	Кадастровый номер земельного участка (земельных участков), в границах которого (которых) расположены здание, сооружение, объект незавершенного строительства	24:50:0500046:6
4.	Уникальный учетный номер кадастрового квартала, в границах которого расположены здание, сооружение, объект незавершенного строительства	24:50:0500046
5.	Адрес здания, сооружения, объекта незавершенного строительства	—
5.1.	Сведения о местоположении здания, сооружения, объекта незавершенного строительства (при отсутствии адреса) в структурированном в соответствии с федеральной информационной адресной системой виде	—
5.2.	Дополнительные сведения о местоположении	—
6.	Иные сведения	—

**3. Пояснения к сведениям об объекте недвижимости с кадастровым номером** 24:50:0500046:30 :

1.	—
----	---

**1. Сведения о характерных точках контура объекта недвижимости с кадастровым номером** 24:50:0500046:39 :

Система координат		МСК-167 (24)					Зона №		4
Обозначение характерных точек границ	Содержатся в Едином государственном реестре недвижимости			Определены в ходе выполнения комплексных кадастровых работ			Метод определения координат	Формулы, примененные для расчета средней квадратической погрешности определения координат характерных точек (Mt), м, с подставленными в такие формулы значениями и итоговые (вычисленные) значения Mt, м	
	координаты, м		Радиус, м	координаты, м		Радиус, м			
	X	Y	R	X	Y	R			
1	2	3	4	5	6	7	8	9	
н570	—	—	—	636 332,16	108 115,82	—	Метод спутниковых геодезических измерений (определений)	$\sqrt{(0,10^2 + 0,10^2)}$	
н580	—	—	—	636 328,66	108 123,71	—			
н590	—	—	—	636 318,69	108 119,29	—			
н600	—	—	—	636 322,19	108 111,40	—			
н570	—	—	—	636 332,16	108 115,82	—			

**2. Сведения о характеристиках объекта недвижимости с кадастровым номером** 24:50:0500046:39 :

№ п/п	Наименование характеристики	Значение характеристики
1	2	3
1.	Вид объекта недвижимости	Здание
2.	Ранее присвоенный государственный учетный номер (инвентарный) здания, сооружения, объекта незавершенного строительства	—
3.	Кадастровый номер земельного участка (земельных участков), в границах которого (которых) расположены здание, сооружение, объект незавершенного строительства	24:50:0500046:24
4.	Уникальный учетный номер кадастрового квартала, в границах которого расположены здание, сооружение, объект незавершенного строительства	24:50:0500046

1	2	3
5.	Адрес здания, сооружения, объекта незавершенного строительства	—
5.1.	Сведения о местоположении здания, сооружения, объекта незавершенного строительства (при отсутствии адреса) в структурированном в соответствии с федеральной информационной адресной системой виде	—
5.2.	Дополнительные сведения о местоположении	—
6.	Иные сведения	—

**3. Пояснения к сведениям об объекте недвижимости с кадастровым номером** 24:50:0500046:39 :

1.	—
----	---

**1. Сведения о характерных точках контура объекта недвижимости с кадастровым номером** 24:50:0500046:29 :

Система координат	<u>МСК-167 (24)</u>	Зона №	<u>4</u>
-------------------	---------------------	--------	----------

Обозначение характерных точек границ	Содержатся в Едином государственном реестре недвижимости			Определены в ходе выполнения комплексных кадастровых работ			Метод определения координат	Формулы, примененные для расчета средней квадратической погрешности определения координат характерных точек (Mt), м, с подставленными в такие формулы значениями и итоговые (вычисленные) значения Mt, м
	координаты, м		Радиус, м	координаты, м		Радиус, м		
	X	Y	R	X	Y	R		
1	2	3	4	5	6	7	8	9
н53О	—	—	—	636 310,59	108 106,49	—	Метод спутниковых геодезических измерений (определений)	$\sqrt{(0,10^2 + 0,10^2)}$
н54О	—	—	—	636 307,28	108 114,12	—		
н55О	—	—	—	636 296,68	108 109,53	—		
н56О	—	—	—	636 299,98	108 101,89	—		
н53О	—	—	—	636 310,59	108 106,49	—		

**2. Сведения о характеристиках объекта недвижимости с кадастровым номером** 24:50:0500046:29 :

№ п/п	Наименование характеристики	Значение характеристики
1	2	3
1.	Вид объекта недвижимости	Здание

1	2	3
2.	Ранее присвоенный государственный учетный номер (инвентарный) здания, сооружения, объекта незавершенного строительства	—
3.	Кадастровый номер земельного участка (земельных участков), в границах которого (которых) расположены здание, сооружение, объект незавершенного строительства	24:50:0500046:14
4.	Уникальный учетный номер кадастрового квартала, в границах которого расположены здание, сооружение, объект незавершенного строительства	24:50:0500046
5.	Адрес здания, сооружения, объекта незавершенного строительства	—
5.1.	Сведения о местоположении здания, сооружения, объекта незавершенного строительства (при отсутствии адреса) в структурированном в соответствии с федеральной информационной адресной системой виде	—
5.2.	Дополнительные сведения о местоположении	—
6.	Иные сведения	—

**3. Пояснения к сведениям об объекте недвижимости с кадастровым номером 24:50:0500046:29 :**

1.	—
----	---

**1. Сведения о характерных точках контура объекта недвижимости с кадастровым номером 24:50:0500046:32 :**

Система координат <u>МСК-167 (24)</u>							Зона № <u>4</u>	
Обозначение характерных точек границ	Содержатся в Едином государственном реестре недвижимости			Определены в ходе выполнения комплексных кадастровых работ			Метод определения координат	Формулы, примененные для расчета средней квадратической погрешности определения координат характерных точек (Mt), м, с подставленными в такие формулы значениями и итоговые (вычисленные) значения Mt, м
	координаты, м		Радиус, м	координаты, м		Радиус, м		
	X	Y	R	X	Y	R		
1	2	3	4	5	6	7	8	9
н41О	—	—	—	636 287,88	108 096,65	—	Метод спутниковых геодезических измерений (определений)	$\sqrt{(0,10^2 + 0,10^2)}$
н42О	—	—	—	636 284,54	108 104,14	—		
н43О	—	—	—	636 273,68	108 099,29	—		

1	2	3	4	5	6	7	8	9
н44О	—	—	—	636 277,03	108 091,81	—	Метод спутниковых геодезических измерений (определений)	$\sqrt{(0,10^2 + 0,10^2)}$
н41О	—	—	—	636 287,88	108 096,65	—		

**2. Сведения о характеристиках объекта недвижимости с кадастровым номером** 24:50:0500046:32 :

№ п/п	Наименование характеристики	Значение характеристики
1	2	3
1.	Вид объекта недвижимости	Здание
2.	Ранее присвоенный государственный учетный номер (инвентарный) здания, сооружения, объекта незавершенного строительства	—
3.	Кадастровый номер земельного участка (земельных участков), в границах которого (которых) расположены здание, сооружение, объект незавершенного строительства	24:50:0500046:15
4.	Уникальный учетный номер кадастрового квартала, в границах которого расположены здание, сооружение, объект незавершенного строительства	24:50:0500046
5.	Адрес здания, сооружения, объекта незавершенного строительства	—
5.1.	Сведения о местоположении здания, сооружения, объекта незавершенного строительства (при отсутствии адреса) в структурированном в соответствии с федеральной информационной адресной системой виде	—
5.2.	Дополнительные сведения о местоположении	—
6.	Иные сведения	—

**3. Пояснения к сведениям об объекте недвижимости с кадастровым номером** 24:50:0500046:32 :

1.	—
----	---

**1. Сведения о характерных точках контура объекта недвижимости с кадастровым номером** 24:50:0500046:34 :

Система координат		МСК-167 (24)					Зона № <u>4</u>	
Обозначение характерных точек границ	Содержатся в Едином государственном реестре недвижимости			Определены в ходе выполнения комплексных кадастровых работ			Метод определения координат	Формулы, примененные для расчета средней квадратической погрешности определения координат характерных точек (Mt), м, с подставленными в такие формулы значениями и итоговые (вычисленные) значения Mt, м
	координаты, м		Радиус, м	координаты, м		Радиус, м		
	X	Y	R	X	Y	R		
1	2	3	4	5	6	7	8	9
н490	—	—	—	636 257,89	108 085,97	—	Метод спутниковых геодезических измерений (определений)	$\sqrt{(0,10^2 + 0,10^2)}$
н500	—	—	—	636 255,53	108 091,46	—		
н510	—	—	—	636 246,61	108 087,64	—		
н520	—	—	—	636 248,97	108 082,14	—		
н490	—	—	—	636 257,89	108 085,97	—		
н490	—	—	—	636 257,89	108 085,97	—		

**2. Сведения о характеристиках объекта недвижимости с кадастровым номером** 24:50:0500046:34 :

№ п/п	Наименование характеристики	Значение характеристики
1	2	3
1.	Вид объекта недвижимости	Здание
2.	Ранее присвоенный государственный учетный номер (инвентарный) здания, сооружения, объекта незавершенного строительства	—
3.	Кадастровый номер земельного участка (земельных участков), в границах которого (которых) расположены здание, сооружение, объект незавершенного строительства	24:50:0500046:16
4.	Уникальный учетный номер кадастрового квартала, в границах которого расположены здание, сооружение, объект незавершенного строительства	24:50:0500046

1	2	3
5.	Адрес здания, сооружения, объекта незавершенного строительства	—
5.1.	Сведения о местоположении здания, сооружения, объекта незавершенного строительства (при отсутствии адреса) в структурированном в соответствии с федеральной информационной адресной системой виде	—
5.2.	Дополнительные сведения о местоположении	—
6.	Иные сведения	—

**3. Пояснения к сведениям об объекте недвижимости с кадастровым номером** 24:50:0500046:34 :

1.	—
----	---

**1. Сведения о характерных точках контура объекта недвижимости с кадастровым номером** 24:50:0500046:47 :

Система координат	<u>МСК-167 (24)</u>	Зона №	<u>4</u>
-------------------	---------------------	--------	----------

Обозначение характерных точек границ	Содержатся в Едином государственном реестре недвижимости			Определены в ходе выполнения комплексных кадастровых работ			Метод определения координат	Формулы, примененные для расчета средней квадратической погрешности определения координат характерных точек (Mt), м, с подставленными в такие формулы значениями и итоговые (вычисленные) значения Mt, м
	координаты, м		Радиус, м	координаты, м		Радиус, м		
	X	Y	R	X	Y	R		
1	2	3	4	5	6	7	8	9
н450	—	—	—	636 251,36	108 065,24	—	Метод спутниковых геодезических измерений (определений)	$\sqrt{(0,10^2 + 0,10^2)}$
н460	—	—	—	636 248,71	108 071,52	—		
н470	—	—	—	636 241,89	108 068,64	—		
н480	—	—	—	636 244,54	108 062,36	—		
н450	—	—	—	636 251,36	108 065,24	—		

**2. Сведения о характеристиках объекта недвижимости с кадастровым номером** 24:50:0500046:47 :

№ п/п	Наименование характеристики	Значение характеристики
1	2	3
1.	Вид объекта недвижимости	Здание

1	2	3
2.	Ранее присвоенный государственный учетный номер (инвентарный) здания, сооружения, объекта незавершенного строительства	—
3.	Кадастровый номер земельного участка (земельных участков), в границах которого (которых) расположены здание, сооружение, объект незавершенного строительства	24:50:0500046:2
4.	Уникальный учетный номер кадастрового квартала, в границах которого расположены здание, сооружение, объект незавершенного строительства	24:50:0500046
5.	Адрес здания, сооружения, объекта незавершенного строительства	—
5.1.	Сведения о местоположении здания, сооружения, объекта незавершенного строительства (при отсутствии адреса) в структурированном в соответствии с федеральной информационной адресной системой виде	—
5.2.	Дополнительные сведения о местоположении	—
6.	Иные сведения	—

**3. Пояснения к сведениям об объекте недвижимости с кадастровым номером** 24:50:0500046:47 :

1.	—
----	---

**1. Сведения о характерных точках контура объекта недвижимости с кадастровым номером** 24:50:0500047:41 :

Система координат		<u>МСК-167 (24)</u>					Зона № <u>4</u>	
Обозначение характерных точек границ	Содержатся в Едином государственном реестре недвижимости			Определены в ходе выполнения комплексных кадастровых работ			Метод определения координат	Формулы, примененные для расчета средней квадратической погрешности определения координат характерных точек (Mt), м, с подставленными в такие формулы значениями и итоговые (вычисленные) значения Mt, м
	координаты, м		Радиус, м	координаты, м		Радиус, м		
	X	Y	R	X	Y	R		
1	2	3	4	5	6	7	8	9
н69О	—	—	—	636 421,11	108 164,42	—	Метод спутниковых геодезических измерений (определений)	$\sqrt{(0,10^2 + 0,10^2)}$
н70О	—	—	—	636 408,82	108 159,45	—		
н71О	—	—	—	636 411,56	108 152,68	—		

1	2	3	4	5	6	7	8	9
н72О	—	—	—	636 423,85	108 157,64	—	Метод спутниковых геодезических измерений (определений)	$\sqrt{(0,10^2 + 0,10^2)}$
н69О	—	—	—	636 421,11	108 164,42	—		

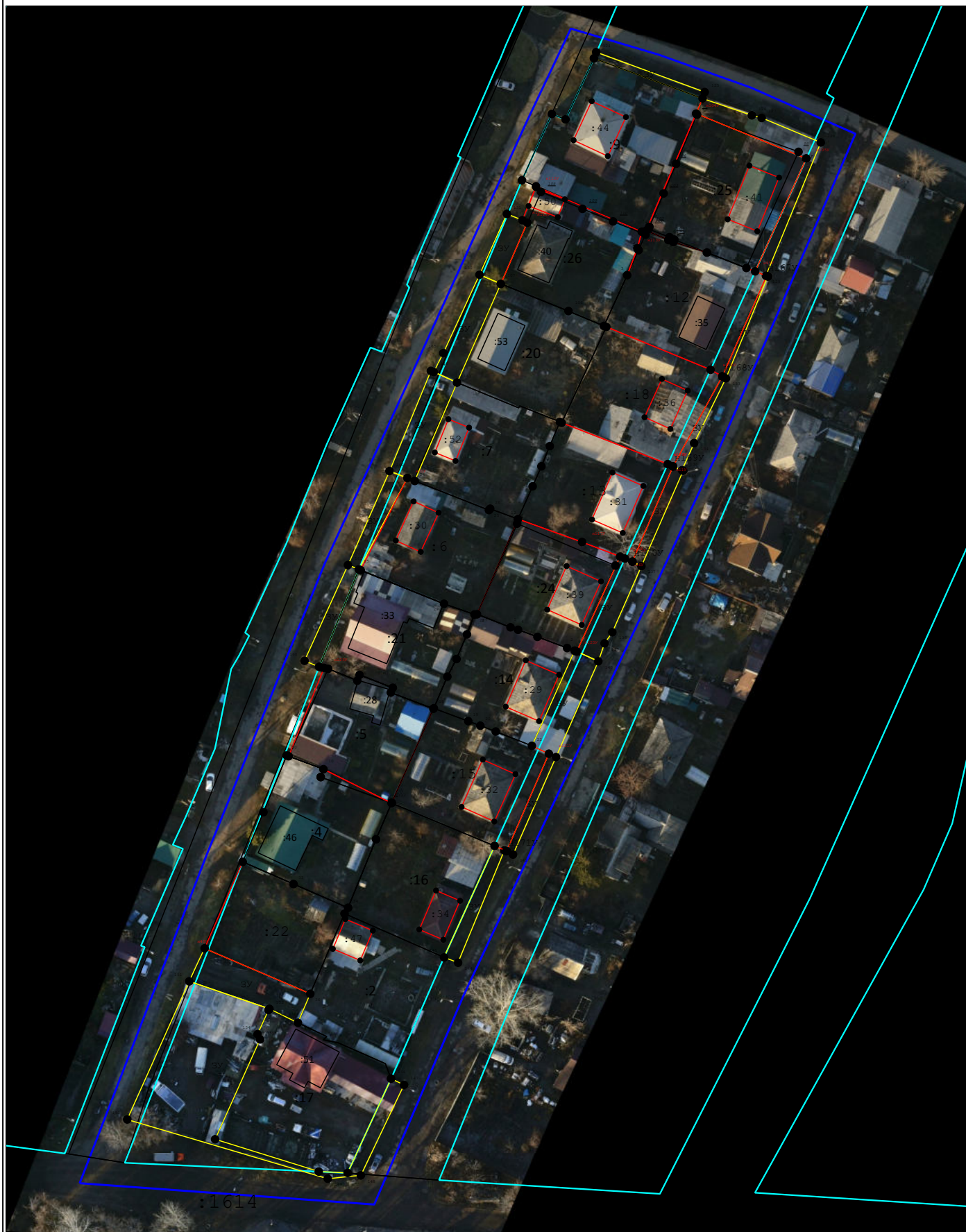
**2. Сведения о характеристиках объекта недвижимости с кадастровым номером** 24:50:0500047:41 :

№ п/п	Наименование характеристики	Значение характеристики
1	2	3
1.	Вид объекта недвижимости	Здание
2.	Ранее присвоенный государственный учетный номер (инвентарный) здания, сооружения, объекта незавершенного строительства	—
3.	Кадастровый номер земельного участка (земельных участков), в границах которого (которых) расположены здание, сооружение, объект незавершенного строительства	24:50:0500046:25
4.	Уникальный учетный номер кадастрового квартала, в границах которого расположены здание, сооружение, объект незавершенного строительства	24:50:0500046
5.	Адрес здания, сооружения, объекта незавершенного строительства	—
5.1.	Сведения о местоположении здания, сооружения, объекта незавершенного строительства (при отсутствии адреса) в структурированном в соответствии с федеральной информационной адресной системой виде	—
5.2.	Дополнительные сведения о местоположении	—
6.	Иные сведения	—

**3. Пояснения к сведениям об объекте недвижимости с кадастровым номером** 24:50:0500047:41 :

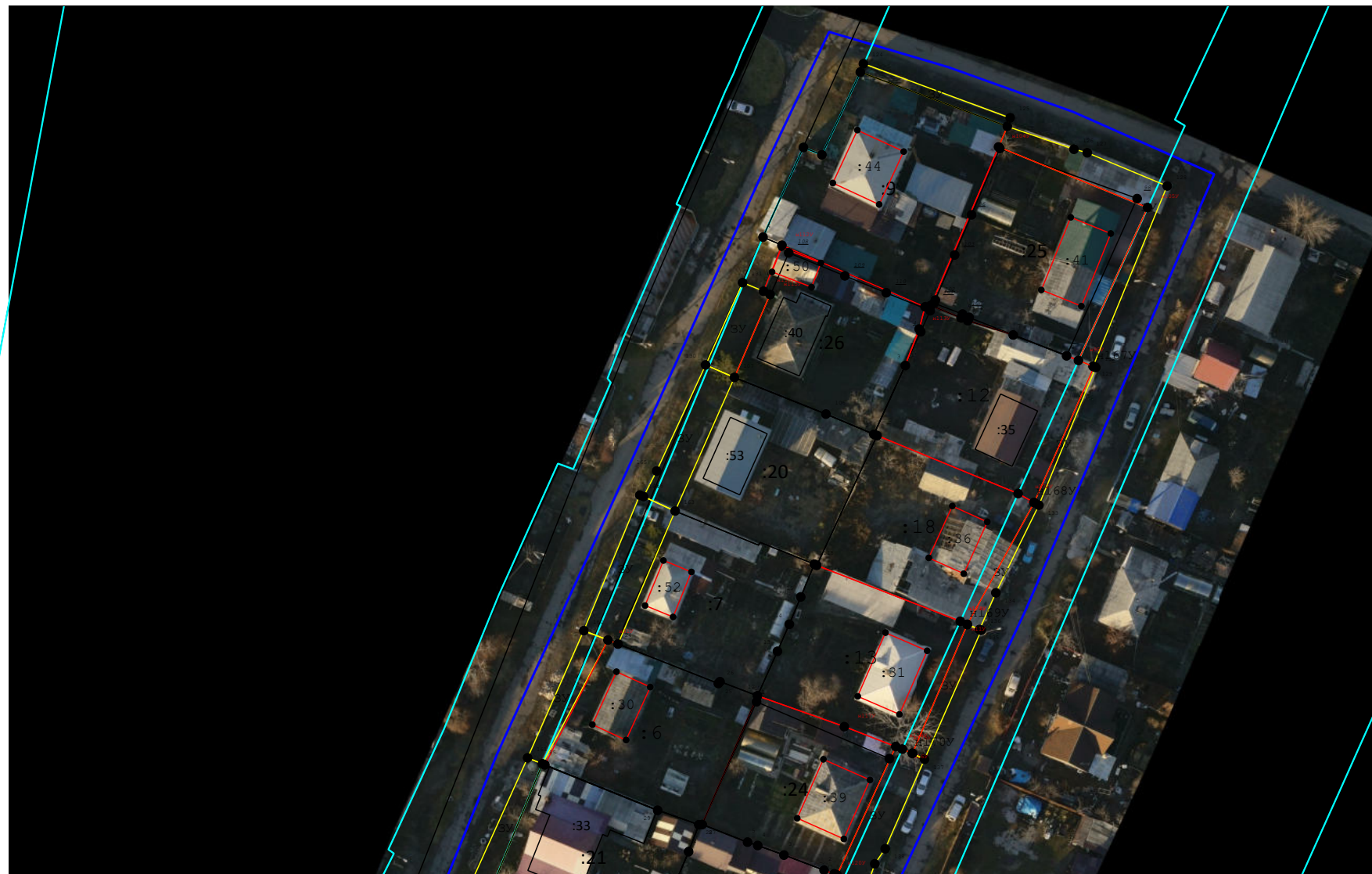
1.	—
----	---

# Схема границ земельных участков



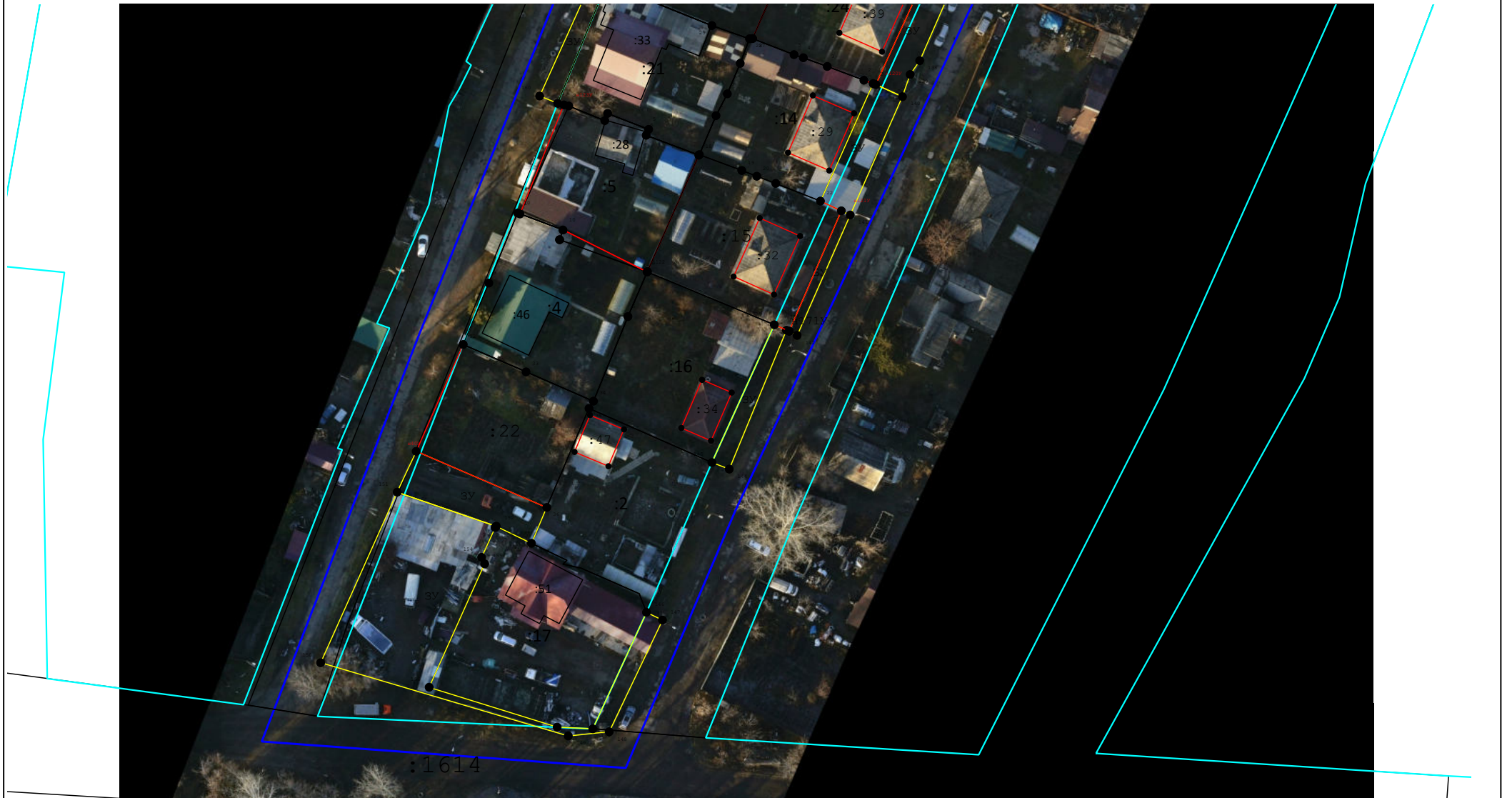
Масштаб 1:1 200

# Схема границ земельных участков



Масштаб 1:1 000








# Схема границ земельных участков



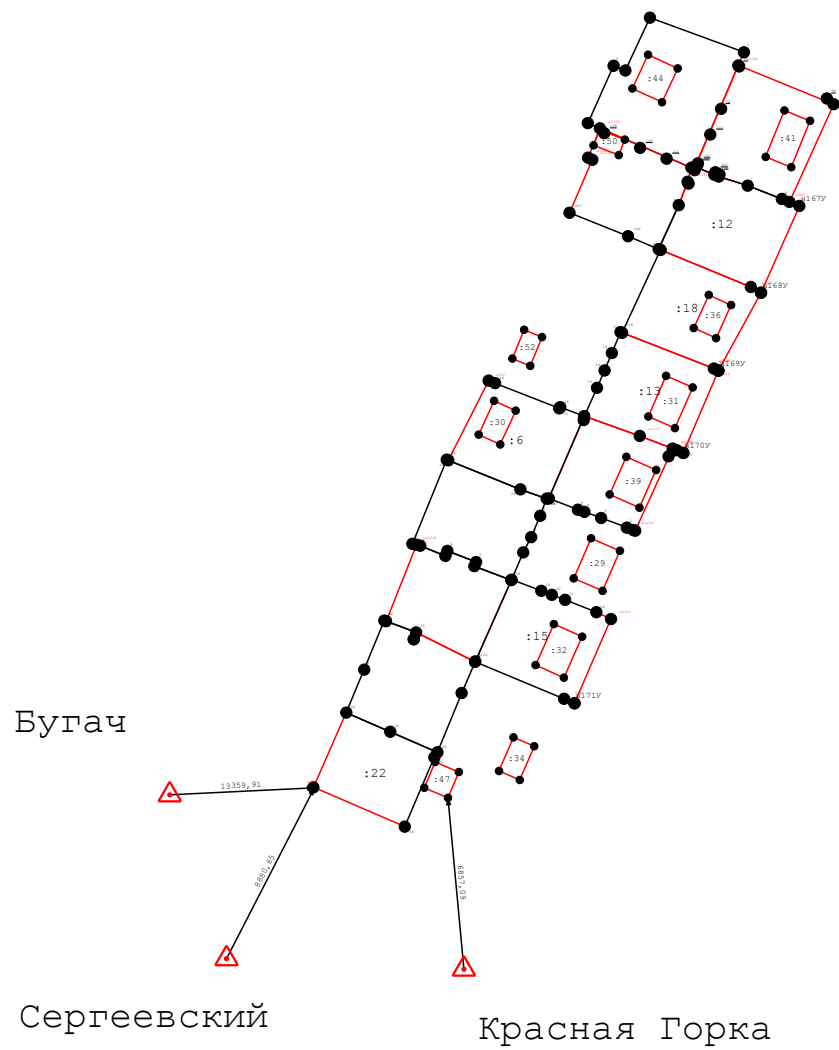
Масштаб 1:1 000

## Схема границ земельных участков

### Условные обозначения:

- 24:50:0100556** - Номер кадастрового квартала
-  - Граница кадастрового квартала
- :1210** - Кадастровый номер объекта недвижимости
-  - Существующая часть границы земельного участка. Часть контура здания, сооружения, объекта незавершенного строительства, образованного проекцией существующей наземной конструктивной конструкции
-  - Вновь образованная или уточненная часть границы земельного участка. Часть контура здания, сооружения, объекта незавершенного строительства, образованного проекцией новой наземной конструктивной конструкции
-  - Самозахваты
-  - "Красные линии"
-  - характеристическая точка границы земельного участка, сведения ЕГРН о которой соответствуют требованиям, установленным в соответствии с частью 13 статьи 22 Федерального закона от 13 июля 2015 г. № 218-ФЗ "О государственной регистрации недвижимости"
-  - Характерная точка контура здания, сооружения, объекта незавершенного строительства
- 35** - Обозначение характеристической точки границ земельного участка, местоположение которой не изменилось или было уточнено в результате комплексных кадастровых работ
- н4У** - Обозначение новой характеристической точки границ земельного участка
- 7** - Обозначение прекращающей существование характеристической точки границ земельного участка

# Схема геодезических построений



## Схема геодезических построений

### Условные обозначения:



- Пункт государственной геодезической сети



- Направления геодезических построений при определении координат характерных точек границ земельного участка



- Существующая часть границы земельного участка. Часть контура здания, сооружения, объекта незавершенного строительства, образованного проекцией существующей наземной конструктивной конструкции



- Вновь образованная или уточненная часть границы земельного участка. Часть контура здания, сооружения, объекта незавершенного строительства, образованного проекцией новой наземной конструктивной конструкции



- Характерная точка границы, сведения о которой позволяют однозначно определить ее положение на местности



- Характерная точка контура здания, сооружения, объекта незавершенного строительства

**:1210**

- кадастровый номер объекта недвижимости

35

- Обозначение характерной точки границ земельного участка, местоположение которой не изменилось или было уточнено в результате комплексных кадастровых работ

н4У

- Обозначение новой характерной точки границ земельного участка