

## КАРТА-ПЛАН ТЕРРИТОРИИ

### Пояснительная записка

#### 1. Сведения о территории выполнения комплексных кадастровых работ:

*Красноярский край, город Красноярск, ТСН Аллюминий, территория кадастрового квартала 24:50:0400072*

(наименование субъекта Российской Федерации, муниципального образования, населенного пункта, уникальные учетные номера кадастровых кварталов, иные сведения, позволяющие определить местоположение территории, на которой выполняются комплексные кадастровые работы, например, наименование садоводческого или огороднического некоммерческого товарищества, гаражного кооператива, элемента планировочной структуры)

#### 2. Основания выполнения комплексных кадастровых работ:

Наименование, дата и номер документа, на основании которого выполняются комплексные кадастровые работы:

*Соглашение о предоставлении из федерального бюджета субсидий, в том числе грантов в форме субсидий, юридическим лицам, индивидуальным предпринимателям, а также физическим лицам № 321-20-2025-002 от 30 января 2025 г.*

3. Дата подготовки карты-плана территории: 27 февраля 2026 г.

#### 4. Сведения о заказчике(ах) комплексных кадастровых работ:

В отношении юридического лица, органа местного самоуправления муниципального района, муниципального округа или городского округа либо уполномоченного исполнительного органа государственной власти субъекта Российской Федерации:

полное или сокращенное (в случае, если имеется) наименование: Управление Росреестра по Красноярскому краю

основной государственный регистрационный номер: 1042402980290

идентификационный номер налогоплательщика: 2466124510

В отношении физического лица или представителя физических или юридических лиц:

фамилия, имя, отчество (последнее - при наличии): —

страховой номер индивидуального лицевого счета в системе обязательного пенсионного страхования Российской Федерации (СНИЛС): —

Наименование и реквизиты документа, подтверждающие полномочия представителя заказчика(ов) комплексных кадастровых работ:

—

Адрес электронной почты (для направления уведомления о результатах внесения сведений в Единый государственный реестр недвижимости):

—

#### 5. Сведения об исполнителе комплексных кадастровых работ:

Полное или сокращенное (в случае, если имеется) наименование и адрес юридического лица, с которым заключен государственный или муниципальный контракт либо договор подряда на выполнение комплексных кадастровых работ:

*Филиал ППК "Роскадастр" по Красноярскому краю, адрес: 660020, Красноярский край, Красноярск г, Петра Подзолкова ул, Дом №3*

Фамилия, имя, отчество кадастрового инженера (последнее - при наличии): *Кобыжаков Олег Любимович*

и основной государственный регистрационный номер кадастрового инженера индивидуального предпринимателя (ОГРНИП): *-*

Страховой номер индивидуального лицевого счета в системе обязательного пенсионного страхования Российской Федерации (СНИЛС) кадастрового инженера: *099-544-323-15*

Уникальный реестровый номер кадастрового инженера в реестре саморегулируемой организации кадастровых инженеров и дата внесения сведений о физическом лице в такой реестр: *1651, 11 октября 2016 г.*

Полное или (в случае, если имеется) сокращенное наименование саморегулируемой организации кадастровых инженеров, членом которой является кадастровый инженер: *Ассоциация "БОКИ"*

Контактный телефон: *89233429996*

Почтовый адрес и адрес электронной почты, по которым осуществляется связь с кадастровым инженером: *, olegatorr\_26@mail.ru*

**6. Перечень документов, использованных при подготовке карты-плана территории:**

| № п/п | Реквизиты документа  |                    |                        |   |                |
|-------|--|--------------------|------------------------|---|----------------|
|       | Вид  | Дата               | Номер                  | Наименование  | Иные сведения  |
| 1     | 2  | 3                  | 4                      | 5   | 6              |
| 1     | Кадастровый план территории, выдан: Филиал публично-правовой компании "Роскадастр" по Красноярскому краю | 20 февраля 2026 г. | КУВИ-001/2026-24602010 | Кадастровый план территории                                   | —              |
| 2     | Картографические материалы   | 1 мая 2025 г.      | б/н                    | Цифровой ортофотоплан   | Масштаб: 1:500 |
| 3     | Иной документ  | 18 марта 2025 г.   | 170-7252/2025          | Выписка координат из каталога геодезических пунктов в МСК-167 | —              |

**7. Пояснения к карте-плану территории:**

Комплексные кадастровые работы выполнены публично-правовой компанией «Роскадастр» в соответствии с Соглашением о предоставлении из федерального бюджета субсидий, в том числе грантов в форме субсидий юридическим лицам, индивидуальным предпринимателям, а также физическим лицам от 30.01.2025 № 321-20-2025-002г.

Территория выполнения работ: Красноярский край, муниципальное образование г. Красноярск, кадастровый квартал 24:50:0400072.

При подготовке карты (плана) территории (далее – КПТР), в рамках гарантийных обязательств, осуществлен дополнительный анализ сведений Единого государственного реестра недвижимости (далее ЕГРН), цифровых ортофотопланов г. Красноярска, национальной системы пространственных данных, снимков общедоступных геоинформационных систем.

В результате анализа было определено местоположение 4 объектов капитального строительства (далее - ОКС) с кадастровыми номерами: 24:50:0400075:910, 24:50:0400075:933, 24:50:0400075:955, 24:50:0400075:974. Уточнение местоположения на земельных участках ОКС осуществлено в соответствии с ч.1, п.2 ч.2 ст.42.1 221-ФЗ. Уточнение местоположения осуществлялось при выполнении геодезических работ, с учетом установленной нормативной точности по наружным стенам без изменения основных характеристик.

### Сведения о пунктах геодезической сети и средствах измерений

#### 1. Сведения о пунктах геодезической сети:

| № п/п | Вид геодезической сети                      | Название пункта геодезической сети и тип знака | Система координат пункта геодезической сети | Координаты пункта, м |            | Дата обследования 18 марта 2025 г. |               |                     |
|-------|---|--|---|----------------------|------------|------------------------------------|---------------|---------------------|
|       |   |  |   |                      |            | Сведения о состоянии               |               |                     |
|       |   |  |   | X                    | Y          | наружного знака пункта             | центра пункта | марки центра пункта |
| 1     | 2   | 3  | 4   | 5                    | 6          | 7                                  | 8             | 9                   |
| 1     | Государственная геодезическая сеть. 3 класс | Подсобное Хозяйство, пир.                      | МСК-167 (24)                                | 645 329,84           | 111 264,55 | Утрачен                            | Сохранился    | Сохранился          |
| 2     | Государственная геодезическая сеть. 3 класс | ГИДЭС, пир.                                    |   | 628 760,05           | 88 752,96  | Сохранился                         |               |                     |
| 3     | Государственная геодезическая сеть. 3 класс | Еловка, пир. - штатив                          |   | 647 858,67           | 76 496,14  | Утрачен                            |               |                     |

#### 2. Сведения об использованных средствах измерений:

| № п/п | Наименование и обозначение типа средства измерений - прибора (инструмента, аппаратуры) | Заводской или серийный номер средства измерений | Реквизиты свидетельства о поверке прибора (инструмента, аппаратуры) и (или) срок действия поверки |
|-------|--|---|---|
| 1     | 2  | 3   | 4   |
| 1     | GNSS-приемник спутниковый геодезический двухчастотный GX1220GG                         | 350605  | С-ГКФ/22-07-2024/355822920  |

**Описание местоположения здания, сооружения, объекта незавершенного строительства на земельном участке**

**1. Сведения о характерных точках контура объекта недвижимости с кадастровым номером** 24:50:0400075:910 :

Система координат МСК-167 (24) Зона № 4

| Обозначение характерных точек границ | Содержатся в Едином государственном реестре недвижимости |   |           | Определены в ходе выполнения комплексных кадастровых работ |            |           | Метод определения координат                             | Формулы, примененные для расчета средней квадратической погрешности определения координат характерных точек (Mt), м, с подставленными в такие формулы значениями и итоговые (вычисленные) значения Mt, м |
|--------------------------------------|--|---|-----------|--|------------|-----------|---|--|
|                                      | координаты, м  |   | Радиус, м | координаты, м  |            | Радиус, м |   |  |
|                                      | X  | Y | R         | X  | Y          | R         |   |  |
| 1                                    | 2  | 3 | 4         | 5  | 6          | 7         | 8   | 9  |
| н1О                                  | —  | — | —         | 638 352,98   | 104 970,18 | —         | Метод спутниковых геодезических измерений (определений) | $\sqrt{(m0^2 + m1^2)} = \sqrt{(0,10^2 + 0,10^2)}$  |
| н2О                                  | —  | — | —         | 638 353,66   | 104 967,84 | —         |   |  |
| н3О                                  | —  | — | —         | 638 357,75   | 104 969,03 | —         |   |  |
| н4О                                  | —  | — | —         | 638 357,07   | 104 971,37 | —         |   |  |
| н1О                                  | —  | — | —         | 638 352,98   | 104 970,18 | —         |   |  |

**2. Сведения о характеристиках объекта недвижимости с кадастровым номером** 24:50:0400075:910 :

| № п/п | Наименование характеристики  | Значение характеристики |
|-------|--|-------------------------|
| 1     | 2  | 3                       |
| 1.    | Вид объекта недвижимости   | Здание                  |
| 2.    | Ранее присвоенный государственный учетный номер (инвентарный) здания, сооружения, объекта незавершенного строительства                                       | —                       |
| 3.    | Кадастровый номер земельного участка (земельных участков), в границах которого (которых) расположены здание, сооружение, объект незавершенного строительства | 24:50:0400072:417       |
| 4.    | Уникальный учетный номер кадастрового квартала, в границах которого расположены здание, сооружение, объект незавершенного строительства                      | 24:50:0400072           |

| 1    | 2   | 3 |
|------|---|---|
| 5.   | Адрес здания, сооружения, объекта незавершенного строительства  | — |
| 5.1. | Сведения о местоположении здания, сооружения, объекта незавершенного строительства (при отсутствии адреса) в структурированном в соответствии с федеральной информационной адресной системой виде | — |
| 5.2. | Дополнительные сведения о местоположении  | — |
| 6.   | Иные сведения   | — |

**3. Пояснения к сведениям об объекте недвижимости с кадастровым номером** 24:50:0400075:910 :

|    |   |
|----|---|
| 1. | — |
|----|---|

**1. Сведения о характерных точках контура объекта недвижимости с кадастровым номером** 24:50:0400075:955 :

|                   |                     |        |          |
|-------------------|---------------------|--------|----------|
| Система координат | <u>МСК-167 (24)</u> | Зона № | <u>4</u> |
|-------------------|---------------------|--------|----------|

| Обозначение характерных точек границ | Содержатся в Едином государственном реестре недвижимости |   |           | Определены в ходе выполнения комплексных кадастровых работ |            |           | Метод определения координат                             | Формулы, примененные для расчета средней квадратической погрешности определения координат характерных точек (Mt), м, с подставленными в такие формулы значениями и итоговые (вычисленные) значения Mt, м |
|--------------------------------------|--|---|-----------|--|------------|-----------|---|--|
|                                      | координаты, м  |   | Радиус, м | координаты, м  |            | Радиус, м |   |  |
|                                      | X  | Y | R         | X  | Y          | R         |   |  |
| 1                                    | 2  | 3 | 4         | 5  | 6          | 7         | 8   | 9  |
| н50                                  | —  | — | —         | 638 240,02   | 105 545,30 | —         | Метод спутниковых геодезических измерений (определений) | $\sqrt{(m0^2 + m1^2)} = \sqrt{(0,10^2 + 0,10^2)}$  |
| н60                                  | —  | — | —         | 638 241,89   | 105 541,07 | —         |   |  |
| н70                                  | —  | — | —         | 638 252,60   | 105 545,81 | —         |   |  |
| н80                                  | —  | — | —         | 638 250,73   | 105 550,04 | —         |   |  |
| н50                                  | —  | — | —         | 638 240,02   | 105 545,30 | —         |   |  |

**2. Сведения о характеристиках объекта недвижимости с кадастровым номером** 24:50:0400075:955 :

| № п/п | Наименование характеристики | Значение характеристики |
|-------|-----------------------------|-------------------------|
| 1     | 2                           | 3                       |
| 1.    | Вид объекта недвижимости    | Здание                  |

| 1    | 2   | 3                 |
|------|---|-------------------|
| 2.   | Ранее присвоенный государственный учетный номер (инвентарный) здания, сооружения, объекта незавершенного строительства  | —                 |
| 3.   | Кадастровый номер земельного участка (земельных участков), в границах которого (которых) расположены здание, сооружение, объект незавершенного строительства                                      | 24:50:0400075:441 |
| 4.   | Уникальный учетный номер кадастрового квартала, в границах которого расположены здание, сооружение, объект незавершенного строительства   | 24:50:0400072     |
| 5.   | Адрес здания, сооружения, объекта незавершенного строительства  | —                 |
| 5.1. | Сведения о местоположении здания, сооружения, объекта незавершенного строительства (при отсутствии адреса) в структурированном в соответствии с федеральной информационной адресной системой виде | —                 |
| 5.2. | Дополнительные сведения о местоположении  | —                 |
| 6.   | Иные сведения   | —                 |

**3. Пояснения к сведениям об объекте недвижимости с кадастровым номером** 24:50:0400075:955 :

|    |   |
|----|---|
| 1. | — |
|----|---|

**1. Сведения о характерных точках контура объекта недвижимости с кадастровым номером** 24:50:0400075:933 :

| Система координат                    |  | МСК-167 (24) |           |  |            |           | Зона №  |  | 4 |
|--------------------------------------|--|--------------|-----------|--|------------|-----------|---|--|---|
| Обозначение характерных точек границ | Содержатся в Едином государственном реестре недвижимости |              |           | Определены в ходе выполнения комплексных кадастровых работ |            |           | Метод определения координат                             | Формулы, примененные для расчета средней квадратической погрешности определения координат характерных точек (Mt), м, с подставленными в такие формулы значениями и итоговые (вычисленные) значения Mt, м |   |
|                                      | координаты, м  |              | Радиус, м | координаты, м  |            | Радиус, м |   |  |   |
|                                      | X  | Y            | R         | X  | Y          | R         |   |  |   |
| 1                                    | 2  | 3            | 4         | 5  | 6          | 7         | 8   | 9  |   |
| n130                                 | —  | —            | —         | 638 161,61   | 105 501,67 | —         | Метод спутниковых геодезических измерений (определений) | $\sqrt{(m0^2 + m1^2)} = \sqrt{(0,10^2 + 0,10^2)}$  |   |
| n140                                 | —  | —            | —         | 638 164,83   | 105 493,80 | —         |   |  |   |
| n150                                 | —  | —            | —         | 638 177,86   | 105 499,13 | —         |   |  |   |

| 1    | 2 | 3 | 4          | 5          | 6          | 7 | 8   | 9   |
|------|---|---|------------|------------|------------|---|---|---|
| н160 | — | — | —          | 638 174,93 | 105 506,28 | — | Метод спутниковых геодезических измерений (определений) | $\sqrt{(m_0^2 + m_1^2)} = \sqrt{(0,10^2 + 0,10^2)}$ |
| н170 | — | — | 638 168,64 | 105 503,98 | —          |   |   |   |
| н180 | — | — | —          | 638 168,46 | 105 504,47 | — |   |   |
| н130 | — | — | —          | 638 161,61 | 105 501,67 | — |   |   |

**2. Сведения о характеристиках объекта недвижимости с кадастровым номером** 24:50:0400075:933 :

| № п/п | Наименование характеристики   | Значение характеристики |
|-------|---|-------------------------|
| 1     | 2   | 3                       |
| 1.    | Вид объекта недвижимости  | Здание                  |
| 2.    | Ранее присвоенный государственный учетный номер (инвентарный) здания, сооружения, объекта незавершенного строительства  | —                       |
| 3.    | Кадастровый номер земельного участка (земельных участков), в границах которого (которых) расположены здание, сооружение, объект незавершенного строительства                                      | 24:50:0400072:391       |
| 4.    | Уникальный учетный номер кадастрового квартала, в границах которого расположены здание, сооружение, объект незавершенного строительства   | 24:50:0400072           |
| 5.    | Адрес здания, сооружения, объекта незавершенного строительства  | —                       |
| 5.1.  | Сведения о местоположении здания, сооружения, объекта незавершенного строительства (при отсутствии адреса) в структурированном в соответствии с федеральной информационной адресной системой виде | —                       |
| 5.2.  | Дополнительные сведения о местоположении  | —                       |
| 6.    | Иные сведения   | —                       |

**3. Пояснения к сведениям об объекте недвижимости с кадастровым номером** 24:50:0400075:933 :

|    |   |
|----|---|
| 1. | — |
|----|---|

**1. Сведения о характерных точках контура объекта недвижимости с кадастровым номером** 24:50:0400075:974 :

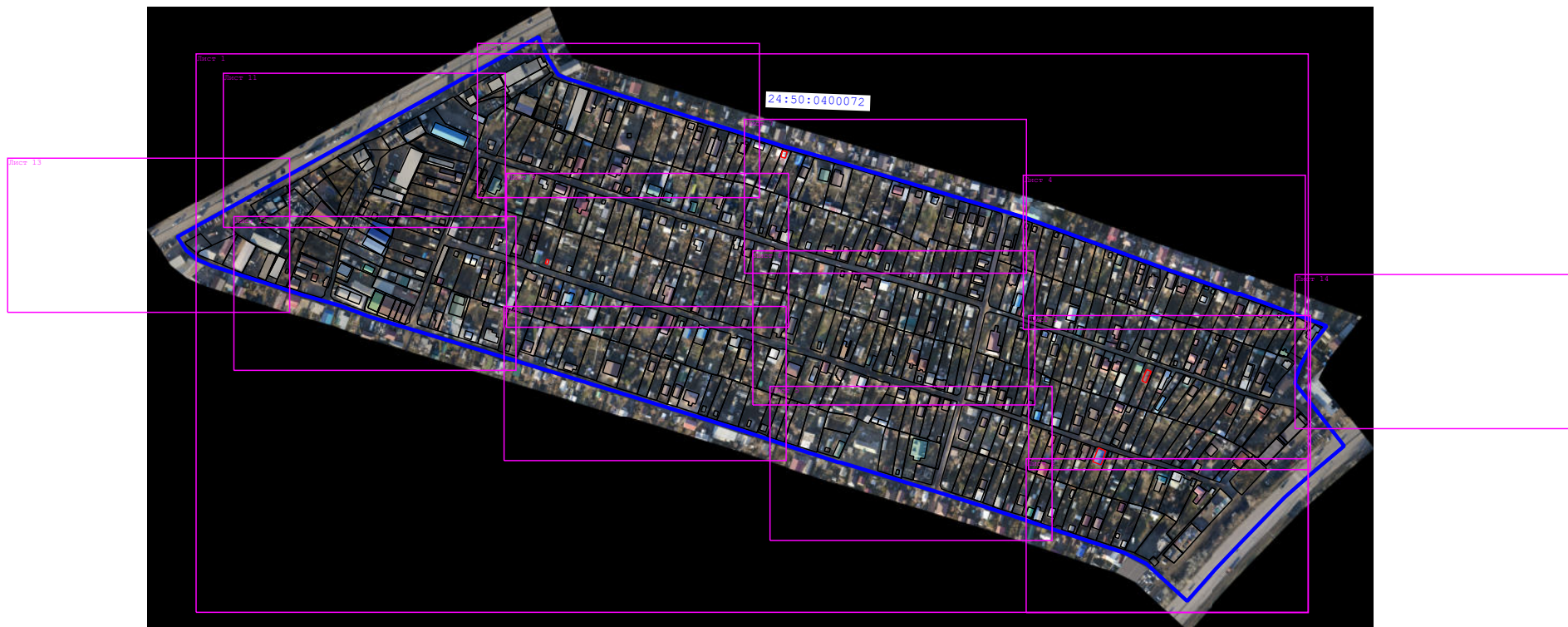
| Система координат                    |  | МСК-167 (24) |           |  |            |           | Зона №  |  | 4 |
|--------------------------------------|--|--------------|-----------|--|------------|-----------|---|--|---|
| Обозначение характерных точек границ | Содержатся в Едином государственном реестре недвижимости |              |           | Определены в ходе выполнения комплексных кадастровых работ |            |           | Метод определения координат                             | Формулы, примененные для расчета средней квадратической погрешности определения координат характерных точек (Mt), м, с подставленными в такие формулы значениями и итоговые (вычисленные) значения Mt, м |   |
|                                      | координаты, м  |              | Радиус, м | координаты, м  |            | Радиус, м |   |  |   |
|                                      | X  | Y            | R         | X  | Y          | R         |   |  |   |
| 1                                    | 2  | 3            | 4         | 5  | 6          | 7         | 8   | 9  |   |
| n190                                 | —  | —            | —         | 638 454,36   | 105 198,51 | —         | Метод спутниковых геодезических измерений (определений) | $\sqrt{(m0^2 + m1^2)} = \sqrt{(0,10^2 + 0,10^2)}$  |   |
| n200                                 | —  | —            | —         | 638 455,61   | 105 194,11 | —         |   |  |   |
| n210                                 | —  | —            | —         | 638 461,55   | 105 195,80 | —         |   |  |   |
| n220                                 | —  | —            | —         | 638 460,30   | 105 200,20 | —         |   |  |   |
| n190                                 | —  | —            | —         | 638 454,36   | 105 198,51 | —         |   |  |   |

**2. Сведения о характеристиках объекта недвижимости с кадастровым номером** 24:50:0400075:974 :

| № п/п | Наименование характеристики  | Значение характеристики |
|-------|--|-------------------------|
| 1     | 2  | 3                       |
| 1.    | Вид объекта недвижимости   | Здание                  |
| 2.    | Ранее присвоенный государственный учетный номер (инвентарный) здания, сооружения, объекта незавершенного строительства                                       | —                       |
| 3.    | Кадастровый номер земельного участка (земельных участков), в границах которого (которых) расположены здание, сооружение, объект незавершенного строительства | 24:50:0400072:38        |
| 4.    | Уникальный учетный номер кадастрового квартала, в границах которого расположены здание, сооружение, объект незавершенного строительства                      | 24:50:0400072           |

| 1  | 2   | 3 |
|--|---|---|
| 5.   | Адрес здания, сооружения, объекта незавершенного строительства  | — |
| 5.1.   | Сведения о местоположении здания, сооружения, объекта незавершенного строительства (при отсутствии адреса) в структурированном в соответствии с федеральной информационной адресной системой виде | — |
| 5.2.   | Дополнительные сведения о местоположении  | — |
| 6.   | Иные сведения   | — |
| <b>3. Пояснения к сведениям об объекте недвижимости с кадастровым номером <u>24:50:0400075:974</u> :</b> |   |   |
| 1.   | —   |   |

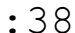






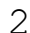


# Схема границ земельных участков



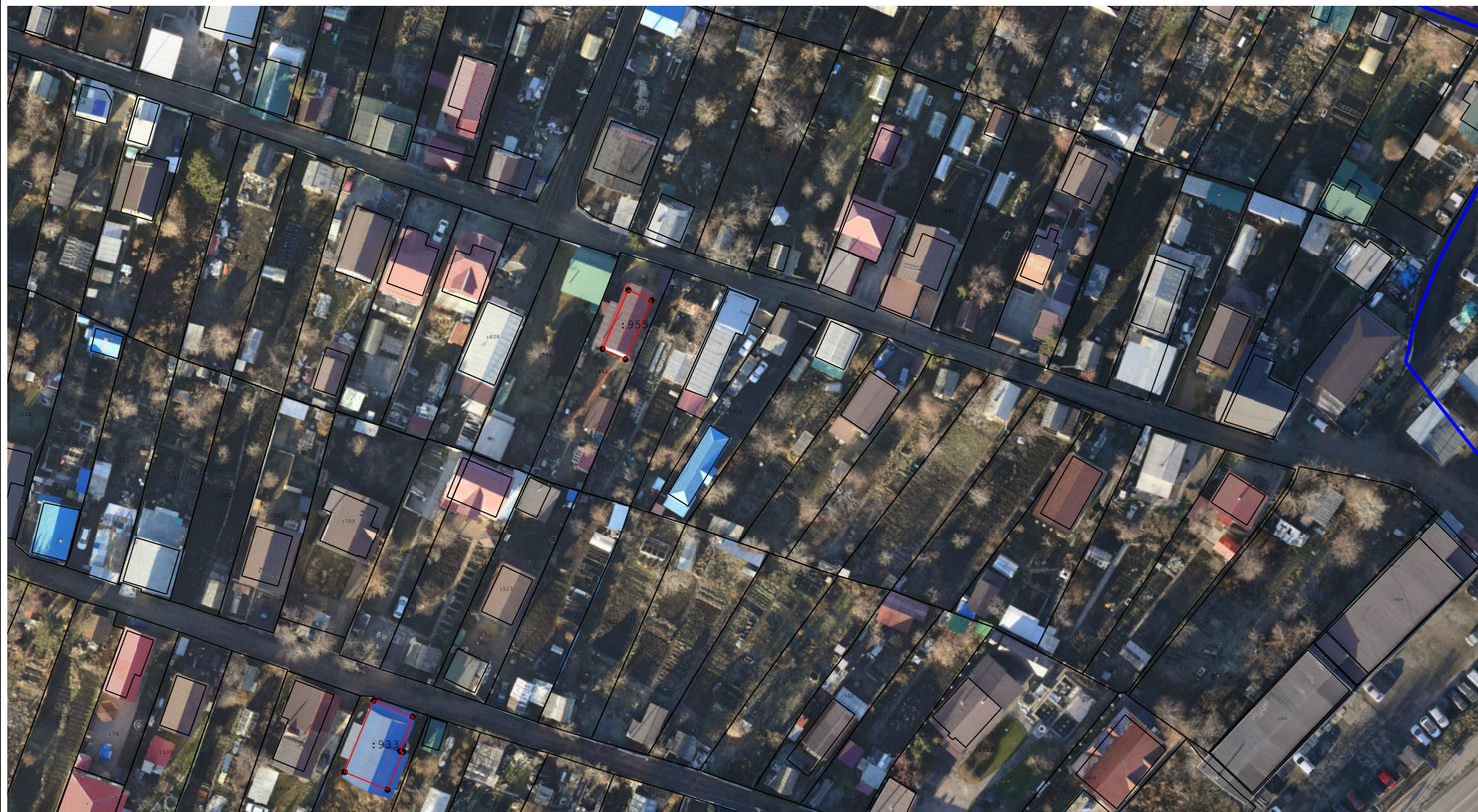
Масштаб 1:6 000

## Схема границ земельных участков

### Условные обозначения:

-  38 - Кадастровый номер объекта недвижимости
-  24:50:0400072 - Кадастровый номер квартала
-  - Граница кадастрового квартала
-  - Характерная точка границы земельного участка, сведения ЕГРН о которой соответствуют требованиям, установленным в соответствии с частью 13 статьи 22 Федерального закона от 13 июля 2015 г. N 218-ФЗ "О государственной регистрации недвижимости"
-  - Характерная точка контура здания, сооружения, объекта незавершенного строительства
-  - Существующая часть границы земельного участка. Часть контура здания, сооружения, объекта незавершенного строительства, образованного проекцией существующей наземной конструктивной конструкции
-  - Вновь образованная или уточненная часть границы земельного участка. Часть контура здания, сооружения, объекта незавершенного строительства, образованного проекцией новой наземной конструктивной конструкции
-  2 - Обозначение характерной точки границ земельного участка, местоположение которой не изменилось или было уточнено в результате комплексных кадастровых работ
-  н1461У - Обозначение новой характерной точки границ земельного участка
-  1 - Обозначение прекращающей существование характерной точки границ земельного участка"

# Схема границ земельных участков



Масштаб 1:1 000

Схема границ земельных участков



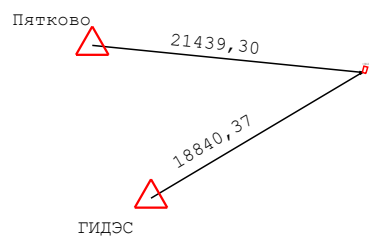
Масштаб 1:1 000

**Схема границ земельных участков**

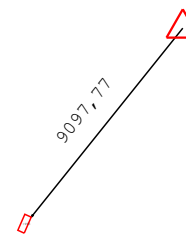


**Масштаб 1:1 000**

# Схема геодезических построений



Подсобное Хозяйство, пир



## Схема геодезических построений

### Условные обозначения:



- Пункт государственной геодезической сети



- Направления геодезических построений при определении координат характерных точек границ земельного участка



- Существующая часть границы земельного участка. Часть контура здания, сооружения, объекта незавершенного строительства, образованного проекцией существующей наземной конструктивной конструкции



- Вновь образованная или уточненная часть границы земельного участка. Часть контура здания, сооружения, объекта незавершенного строительства, образованного проекцией новой наземной конструктивной конструкции



- характерная точка границы земельного участка, сведения ЕГРН о которой соответствуют требованиям, установленным в соответствии с частью 13 статьи 22 Федерального закона от 13 июля 2015 г. N 218-ФЗ "О государственной регистрации недвижимости"



- Характерная точка контура здания, сооружения, объекта незавершенного строительства