

## КАРТА-ПЛАН ТЕРРИТОРИИ

### Пояснительная записка

#### 1. Сведения о территории выполнения комплексных кадастровых работ:

*Красноярский край, муниципальное образование г. Красноярск, территория кадастрового квартала 24:50:0300203*

(наименование субъекта Российской Федерации, муниципального образования, населенного пункта, уникальные учетные номера кадастровых кварталов, иные сведения, позволяющие определить местоположение территории, на которой выполняются комплексные кадастровые работы, например, наименование садоводческого или огороднического некоммерческого товарищества, гаражного кооператива, элемента планировочной структуры)

#### 2. Основания выполнения комплексных кадастровых работ:

Наименование, дата и номер документа, на основании которого выполняются комплексные кадастровые работы:

*Соглашение о предоставлении из федерального бюджета субсидий, юридическим лицам, индивидуальным предпринимателям, а так же физическим лицам № 321-20-2026-006 от 30 января 2026 г.*

3. Дата подготовки карты-плана территории: 19 марта 2026 г.

#### 4. Сведения о заказчике(ах) комплексных кадастровых работ:

В отношении юридического лица, органа местного самоуправления муниципального района, муниципального округа или городского округа либо уполномоченного исполнительного органа государственной власти субъекта Российской Федерации:

полное или сокращенное (в случае, если имеется) наименование: Управление Росреестра по Красноярскому краю

основной государственный регистрационный номер: 1042402980290

идентификационный номер налогоплательщика: 2466124510

В отношении физического лица или представителя физических или юридических лиц:

фамилия, имя, отчество (последнее - при наличии): —

страховой номер индивидуального лицевого счета в системе обязательного пенсионного страхования Российской Федерации (СНИЛС): —

Наименование и реквизиты документа, подтверждающие полномочия представителя заказчика(ов) комплексных кадастровых работ:

—

Адрес электронной почты (для направления уведомления о результатах внесения сведений в Единый государственный реестр недвижимости):

—

#### 5. Сведения об исполнителе комплексных кадастровых работ:

Полное или сокращенное (в случае, если имеется) наименование и адрес юридического лица, с которым заключен государственный или муниципальный контракт либо договор подряда на выполнение комплексных кадастровых работ:

*Филиал ППК "Роскадастр" по Красноярскому краю, адрес: 660020, Красноярский край, Красноярск г, Петра Подзолкова ул, Дом №3*

Фамилия, имя, отчество кадастрового инженера (последнее - при наличии): *Кобыжаков Олег Любимович*  
и основной государственный регистрационный номер кадастрового инженера индивидуального предпринимателя (ОГРНИП): *—*

Страховой номер индивидуального лицевого счета в системе обязательного пенсионного страхования Российской Федерации (СНИЛС) кадастрового инженера: *099-544-323-15*

Уникальный реестровый номер кадастрового инженера в реестре саморегулируемой организации кадастровых инженеров и дата внесения сведений о физическом лице в такой реестр: *1651, 11 октября 2016 г.*

Полное или (в случае, если имеется) сокращенное наименование саморегулируемой организации кадастровых инженеров, членом которой является кадастровый инженер: *Ассоциация "БОКИ"*

Контактный телефон: *89233429996*

Почтовый адрес и адрес электронной почты, по которым осуществляется связь с кадастровым инженером: *г. Красноярск, ул. Волжская 5-15, olegatorr\_26@mail.ru*

#### **6. Перечень документов, использованных при подготовке карты-плана территории:**

| № п/п | Реквизиты документа  |                  |                        |   |               |
|-------|--|------------------|------------------------|---|---------------|
|       | Вид  | Дата             | Номер                  | Наименование  | Иные сведения |
| 1     | 2  | 3                | 4                      | 5   | 6             |
| 1     | Кадастровый план территории, выдан: Филиал публично-правовой компании "Роскадастр" по Красноярскому краю | 13 марта 2026 г. | КУВИ-001/2026-33155381 | Кадастровый план территории                                   | —             |
| 2     | Иной документ  | 18 марта 2025 г. | 170-7252/2025          | Выписка координат из каталога геодезических пунктов в МСК-167 | —             |

#### **7. Пояснения к карте-плану территории:**

Пояснения к разделам

Комплексные кадастровые работы (далее - ККР) выполнены публично-правовой компанией «Роскадастр» (ППК «Роскадастр») в соответствии с Соглашением о предоставлении из федерального бюджета субсидий, в том числе грантов в форме субсидий, юридическим лицам, индивидуальным предпринимателям, а также физическим лицам от 30.01.2026г. № 321-20-2026-006. Территория выполнения работ: Красноярский край, муниципальное образование г. Красноярск, кадастровый квартал, (далее – КК), 24:50:0300203.

При подготовке карты (плана) территории (далее – КПТР) проведен анализ материалов землеустроительной документации и картографического материала. Рассмотрены: Публичная кадастровая карта, сведения Единого государственного реестра недвижимости (далее - ЕГРН) в виде кадастровых планов территории (далее – КПТ) и выписок из ЕГРН. В результате проведенного анализа выявлено, что по состоянию на 13 марта 2026г. в кадастровом квартале содержатся сведения о 38 земельных участках (далее - ЗУ) и 36 объектах капитального строительства (далее - ОКС).

Кадастровые работы проводились в соответствии с требованиями к точности и методам определения координат характерных точек границ ЗУ, а также контура здания, сооружения или объекта незавершенного строительства на ЗУ установленными Приказом от 23 октября 2020г. № П/0393 Министерства экономического развития РФ «Об утверждении требований к точности и методам определения координат характерных точек границ земельного участка, требований к точности и методам определения координат характерных точек контура здания, сооружения или объекта незавершенного строительства на земельном участке, а также требований к определению площади здания, сооружения и помещения, машино-места» (далее – П/393).

КПТР разработана в соответствии с правилами землепользования и застройки городского округа город Красноярск, утвержденные Решением Красноярского городского Совета депутатов от 07.07.2015 №В-122. Источник официального опубликования: "Городские новости" №102 от 15.07.2015 (первоначальный текст документа). Изменения, внесенные Решением от 16.12.2025 №12-162, опубликованы в сетевом издании "Официальный интернет-портал правовой информации города Красноярска" (PRAVO-ADMKRSK.RU) (опубликовано на Официальном интернет-портале правовой информации города Красноярска <http://pravo-admkrsk.ru> - 24.12.2025).

На территории КК в результате выполнения ККР осуществлено:

- уточнение местоположения границ ЗУ -4 ед.;
- исправление реестровых ошибок (далее -РО) в сведениях ЕГРН о местоположении границ ЗУ – 11 ед. ;
- уточнение местоположения на ЗУ ОКС — 24 ед. ;

Сведения об уточняемых ЗУ.

В соответствии с п.1 ст.42.8 221-ФЗ «О кадастровой деятельности» от 24.07.2007г. (далее - 221-ФЗ) выполнение ККР по уточнению местоположения границ ЗУ осуществляется по правилам, предусмотренным ч.1.1 ст.43 Федерального закона от 13.07.2015 года № 218-ФЗ «О государственной регистрации недвижимости» (далее - 218-ФЗ), в том числе с использованием документов, указанных в ч.3 ст.42.6 218-ФЗ. В результате ККР уточнены границы 4 ЗУ с кадастровыми номерами: 24:50:0300203:11, 24:50:0300203:35, 24:50:0300203:8, 24:50:0300203:31. Из них площадь 3 ЗУ с КН 24:50:0300203:11, 24:50:0300203:35, 24:50:0300203:8 не изменена либо изменена в пределах 10% от площади ЗУ, сведения о которой относительно этого ЗУ содержатся в ЕГРН., 1 ЗУ с кадастровым номером: 24:50:0300203:31 при уточнении площадь уменьшается более чем на 10% (объект в проект КПТР включен предварительно). Будет включен в КПТР при наличии письменного согласия правообладателей ЗУ с результатами ККР (п.5 ст. 42.8 221-ФЗ).

Сведения об уточняемых ЗУ, необходимые для исправления реестровых ошибок в сведениях о местоположении их границ.,

При выполнении ККР были выявлены и устранены реестровые ошибки в описании местоположения границ в отношении 11 ЗУ с кадастровыми номерами: 24:50:0300203:10, 24:50:0300203:13, 24:50:0300203:12, 24:50:0300203:178, 24:50:0300203:179, 24:50:0300203:187, 24:50:0300203:25, 24:50:0300203:30, 24:50:0300203:32, 24:50:0300203:33, 24:50:0300203:58. Исправление РО проведено в связи с выявлением несоответствия фактического местоположения на местности границ ЗУ сведениям ЕГРН, а также устранения и недопущения чересполосицы и пересечений между смежными ЗУ.

Не включены в КПТР 23 ЗУ по следующим причинам:

- 15 ЗУ с кадастровыми номерами: 24:50:0300203:176, 24:50:0300203:180, 24:50:0300203:184, 24:50:0300203:188, 24:50:0300203:26, 24:50:0300203:319, 24:50:0300203:34, 24:50:0300203:359, 24:50:0300203:36, 24:50:0300203:360, 24:50:0300203:364, 24:50:0300203:365, 24:50:0300203:53, 24:50:0300203:57, 24:50:0300203:6 не изменили свое местоположение относительно сведений ЕГРН и остаются в исходных границах. Из них по 2 ЗУ с кадастровыми номерами 24:50:0300203:319 и 24:50:0300203:359, местоположение границы установлено решением суда.

- 8 ЗУ с кадастровыми номерами: 24:50:0300203:17, 24:50:0300203:18, 24:50:0300203:19, 24:50:0300203:24, 24:50:0300203:29, 24:50:0300203:4, 24:50:0300203:5, 24:50:0300203:59 в связи с невозможностью определить, фактическое местоположение на местности. Информация об указанном участке направлена в рамках положений ч. 3 ст. 70 218-ФЗ.

Описание местоположения ОКС на ЗУ

В результате выполнения ККР в соответствии с, ч.1, п.2 ч.2 ст.42.1 221-ФЗ были уточнены границы 24 ОКС с кадастровыми номерами: 24:11:0000000:15915,

24:50:0000000:176867, 24:50:0000000:177423, 24:50:0300203:105, 24:50:0300203:108, 24:50:0300203:110, 24:50:0300203:114, 24:50:0300203:117, 24:50:0300203:182, 24:50:0300203:64, 24:50:0300203:66, 24:50:0300203:67, 24:50:0300203:74, 24:50:0300203:75, 24:50:0300203:76, 24:50:0300203:77, 24:50:0300203:78, 24:50:0300203:84, 24:50:0300203:85, 24:50:0300203:90, 24:50:0300203:91, 24:50:0300203:92, 24:50:0300203:94, 24:50:0300203:96. Уточнение местоположения ОКС осуществлялось при выполнении геодезических работ, с учетом установленной нормативной точности по наружным стенам без изменения основных характеристик. Обращаем внимание, что 1 ОКС с кадастровым номером: 24:50:0000000:177423, находится за пределами ЗУ с КН 24:50:0300203:12 и частично входит в границу ЗУ с кадастровым номером 24:50:0000000:346517. ОКС с кадастровым номером 24:50:0300203:90 фактически располагается на 2 ЗУ с кадастровыми номерами 24:50:0300203:188 и 24:50:0300203:187, а так же ОКС с КН: 24:50:0300203:78 фактически располагается на 2 ЗУ с кадастровыми номерами 24:50:0300203:319 и 24:50:0300203:359.

Не включены в КПТР 16 ОКС по следующим причинам:

- остаются в исходных границах 11 ОКС, с кадастровыми номерами: 24:50:0000000:21523, 24:50:0000000:22018, 24:50:0300203:118, 24:50:0300203:159, 24:50:0300203:189, 24:50:0300203:320, 24:50:0300203:358, 24:50:0300203:361, 24:50:0300203:362, 24:50:0300203:71, 24:50:0300203:83 в отношении их не выявлено наличия РО.

1 ОКС с кадастровым номером: 24:50:0300203:65 в результате натурного осмотра местности не обнаружен. Сведения будут переданы в ОМС для последующего снятия объектов с ГКУ, а также информирования собственников о необходимости снять объекты с ГКУ.

### Сведения о пунктах геодезической сети и средствах измерений

#### 1. Сведения о пунктах геодезической сети:

| № п/п | Вид геодезической сети                | Название пункта геодезической сети и тип знака | Система координат пункта геодезической сети | Координаты пункта, м |            | Дата обследования 26 января 2026 г. |               |                     |
|-------|---------------------------------------|--|---|----------------------|------------|-------------------------------------|---------------|---------------------|
|       |                                       |  |   |                      |            | Сведения о состоянии                |               |                     |
|       |                                       |  |   | Х                    | У          | наружного знака пункта              | центра пункта | марки центра пункта |
| 1     | 2                                     | 3  | 4   | 5                    | 6          | 7                                   | 8             | 9                   |
| 1     | Государственная геодезическая сеть. 2 | Бугач, пир                                     | МСК-167 (24)                                | 635 597,44           | 94 689,09  | Утрачен                             | Сохранился    | Сохранился          |
| 2     | Государственная геодезическая сеть. 2 | Красная Горка, пир                             |   | 629 414,22           | 108 703,13 |                                     |               |                     |
| 3     | Государственная геодезическая сеть. 3 | Подсобное Хозяйство, пир                       |   | 645 329,84           | 111 264,55 |                                     |               |                     |

#### 2. Сведения об использованных средствах измерений:

| № п/п | Наименование и обозначение типа средства измерений - прибора (инструмента, аппаратуры) | Заводской или серийный номер средства измерений | Реквизиты свидетельства о поверке прибора (инструмента, аппаратуры) и (или) срок действия поверки |
|-------|--|---|---|
| 1     | 2  | 3   | 4   |
| 1     | Спутниковая система PrinCe i80 Pro   | 4795545   | С-ЕВЕ/12-12-2025/488381751 до 11.12.2026  |

**Сведения об уточняемых земельных участках**

**1. Сведения о характерных точках границ уточняемого земельного участка с кадастровым номером** 24:50:0300203:8 :  
 Система координат МСК-167 (24) Зона № 4

| Обозначение характерных точек границ | Координаты, м  |   |  |           | Метод определения координат                             | Формулы, примененные для расчета средней квадратической погрешности определения координат характерных точек границ (Mt), с подставленными в такие формулы значениями и итоговые (вычисленные) значения Mt, м | Описание закрепления точки |
|--------------------------------------|--|---|--|-----------|---|--|----------------------------|
|                                      | содержатся в Едином государственном реестре недвижимости |   | определены в результате выполнения комплексных кадастровых работ |           |   |  |                            |
|                                      | X  | Y | X  | Y         |   |  |                            |
| 1                                    | 2  | 3 | 4  | 5         | 6   | 7  | 8                          |
| 1                                    | —  | — | 632 850,29   | 98 271,18 | Метод спутниковых геодезических измерений (определений) | $\sqrt{(0,10^2 + 0,10^2)} = 0,10$  | —                          |
| 30                                   | —  | — | 632 865,43   | 98 271,74 |   |  |                            |
| н28У                                 | —  | — | 632 875,92   | 98 270,08 |   |  |                            |
| 29                                   | —  | — | 632 884,10   | 98 270,41 |   |  |                            |
| 401                                  | —  | — | 632 884,23   | 98 286,41 |   |  |                            |
| 402                                  | —  | — | 632 883,88   | 98 286,42 |   |  |                            |
| 6                                    | —  | — | 632 867,65   | 98 286,29 |   |  |                            |
| 4                                    | —  | — | 632 854,23   | 98 285,82 |   |  |                            |
| 5                                    | —  | — | 632 850,07   | 98 285,26 |   |  |                            |
| 299                                  | —  | — | 632 850,16   | 98 280,96 |   |  |                            |
| 1                                    | —  | — | 632 850,29   | 98 271,18 |   |  |                            |

**2. Сведения о частях границ уточняемого земельного участка с кадастровым номером 24:50:0300203:8 :**

| Обозначение части границ |       | Горизонтальное проложение (S), м | Описание прохождения части границ | Сведения о согласовании местоположения границ (согласовано/спорное) |
|--------------------------|-------|----------------------------------|-----------------------------------|---|
| от т.                    | до т. |                                  |                                   |   |
| 1                        | 2     | 3                                | 4                                 | 5   |
| 1                        | 30    | 15,15                            | —                                 | согласовано   |
| 30                       | н28У  | 10,62                            |                                   |   |
| н28У                     | 29    | 8,19                             |                                   |   |
| 29                       | 401   | 16,00                            |                                   |   |
| 401                      | 402   | 0,35                             |                                   |   |
| 402                      | 6     | 16,23                            |                                   |   |
| 6                        | 4     | 13,43                            |                                   |   |
| 4                        | 5     | 4,20                             |                                   |   |
| 5                        | 299   | 4,30                             |                                   |   |
| 299                      | 1     | 9,78                             |                                   |   |

**3. Сведения о характеристиках уточняемого земельного участка с кадастровым номером 24:50:0300203:8 :**

| № п/п | Наименование характеристики земельного участка   | Значение характеристики         |
|-------|--|---------------------------------|
| 1     | 2  | 3                               |
| 1.    | Адрес земельного участка   | —                               |
| 1.1.  | Сведения о местоположении земельного участка (при отсутствии адреса) в структурированном в соответствии с федеральной информационной адресной системой виде      | —                               |
| 1.2.  | Дополнительные сведения о местоположении земельного участка  | —                               |
| 2.    | Площадь земельного участка ± величина погрешности определения (вычисления) площади ( $P \pm \Delta P$ ), м <sup>2</sup>  | 515 ± 8,00                      |
| 3.    | Формула, примененная для вычисления предельной погрешности определения площади земельного участка, с подставленными значениями и итоговые (вычисленные) значения | $3,5 * 0,10 * \sqrt{(515)} = 8$ |
| 4.    | Площадь земельного участка согласно сведениям Единого государственного реестра недвижимости (Ркад), м <sup>2</sup>   | 515,00                          |
| 5.    | Оценка расхождения P и Ркад ( $P - P_{кад}$ ), м <sup>2</sup>  | 0                               |
| 6.    | Предельный минимальный и максимальный размеры земельного участка (Рмин и Рмакс), м <sup>2</sup>  | —<br>—                          |
| 7.    | Вид (виды) разрешенного использования  | —                               |

| 1    | 2  | 3                    |
|------|--|----------------------|
| 7.1. | Дополнительные сведения об использовании земельного участка  | —                    |
| 8.   | Кадастровый или иной государственный учетный номер (инвентарный) здания, сооружения, объекта незавершенного строительства, расположенного на земельном участке | 24:50:0300203:358    |
| 9.   | Сведения о земельных участках (землях общего пользования, территории общего пользования), посредством которых обеспечивается доступ                            | 24:50:0000000:346517 |
| 10.  | Иные сведения  | —                    |

**4. Пояснения к сведениям об уточняемом земельном участке с кадастровым номером** 24:50:0300203:8 :

|    |   |
|----|---|
| 1. | — |
|----|---|

**1. Сведения о характерных точках границ уточняемого земельного участка с кадастровым номером** 24:50:0300203:11 :

Система координат МСК-167 (24) Зона № 4

| Обозначение характерных точек границ | Координаты, м  |   |  |           | Метод определения координат                             | Формулы, примененные для расчета средней квадратической погрешности определения координат характерных точек границ (Mt), с подставленными в такие формулы значениями и итоговые (вычисленные) значения Mt, м | Описание закрепления точки |
|--------------------------------------|--|---|--|-----------|---|--|----------------------------|
|                                      | содержатся в Едином государственном реестре недвижимости |   | определены в результате выполнения комплексных кадастровых работ |           |   |  |                            |
|                                      | X  | Y | X  | Y         |   |  |                            |
| 1                                    | 2  | 3 | 4  | 5         | 6   | 7  | 8                          |
| 7                                    | —  | — | 632 879,54   | 98 317,26 | Метод спутниковых геодезических измерений (определений) | $\sqrt{(0,10^2 + 0,10^2)} = 0,10$  | —                          |
| 407                                  | —  | — | 632 884,28   | 98 317,47 |   |  |                            |
| 403                                  | —  | — | 632 884,12   | 98 325,79 |   |  |                            |
| 404                                  | —  | — | 632 885,48   | 98 326,03 |   |  |                            |
| 405                                  | —  | — | 632 885,48   | 98 330,38 |   |  |                            |
| 406                                  | —  | — | 632 882,81   | 98 330,36 |   |  |                            |

| 1     | 2 | 3 | 4          | 5         | 6   | 7                                 | 8 |
|-------|---|---|------------|-----------|---|-----------------------------------|---|
| 9     | — | — | 632 864,67 | 98 329,89 | Метод спутниковых геодезических измерений (определений) | $\sqrt{(0,10^2 + 0,10^2)} = 0,10$ | — |
| 10    | — | — | 632 859,85 | 98 329,70 |   |                                   |   |
| 11    | — | — | 632 854,19 | 98 329,51 |   |                                   |   |
| 12    | — | — | 632 834,34 | 98 328,60 |   |                                   |   |
| 13    | — | — | 632 829,94 | 98 328,41 |   |                                   |   |
| н428У | — | — | 632 830,10 | 98 315,22 |   |                                   |   |
| 16    | — | — | 632 839,55 | 98 315,83 |   |                                   |   |
| 17    | — | — | 632 839,46 | 98 313,40 |   |                                   |   |
| 18    | — | — | 632 842,11 | 98 313,29 |   |                                   |   |
| 19    | — | — | 632 842,09 | 98 315,20 |   |                                   |   |
| 20    | — | — | 632 846,26 | 98 315,42 |   |                                   |   |
| 21    | — | — | 632 864,01 | 98 316,57 |   |                                   |   |
| 7     | — | — | 632 879,54 | 98 317,26 |   |                                   |   |

**2. Сведения о частях границ уточняемого земельного участка с кадастровым номером 24:50:0300203:11 :**

| Обозначение части границ |       | Горизонтальное проложение (S), м | Описание прохождения части границ | Сведения о согласовании местоположения границ (согласовано/спорное) |
|--------------------------|-------|----------------------------------|-----------------------------------|---|
| от т.                    | до т. |                                  |                                   |   |
| 1                        | 2     | 3                                | 4                                 | 5   |
| 7                        | 407   | 4,74                             | —                                 | согласовано   |
| 407                      | 403   | 8,32                             |                                   |   |
| 403                      | 404   | 1,38                             |                                   |   |
| 404                      | 405   | 4,35                             |                                   |   |
| 405                      | 406   | 2,67                             |                                   |   |

| 1     | 2     | 3     | 4 | 5           |
|-------|-------|-------|---|-------------|
| 406   | 9     | 18,15 | — | согласовано |
| 9     | 10    | 4,82  |   |             |
| 10    | 11    | 5,66  |   |             |
| 11    | 12    | 19,87 |   |             |
| 12    | 13    | 4,40  |   |             |
| 13    | н428У | 13,19 |   |             |
| н428У | 16    | 9,47  |   |             |
| 16    | 17    | 2,43  |   |             |
| 17    | 18    | 2,65  |   |             |
| 18    | 19    | 1,91  |   |             |
| 19    | 20    | 4,18  |   |             |
| 20    | 21    | 17,79 |   |             |
| 21    | 7     | 15,55 |   |             |

**3. Сведения о характеристиках уточняемого земельного участка с кадастровым номером** 24:50:0300203:11 :

| № п/п | Наименование характеристики земельного участка   | Значение характеристики         |
|-------|--|---------------------------------|
| 1     | 2  | 3                               |
| 1.    | Адрес земельного участка   | —                               |
| 1.1.  | Сведения о местоположении земельного участка (при отсутствии адреса) в структурированном в соответствии с федеральной информационной адресной системой виде      | —                               |
| 1.2.  | Дополнительные сведения о местоположении земельного участка  | —                               |
| 2.    | Площадь земельного участка ± величина погрешности определения (вычисления) площади ( $P \pm \Delta P$ ), м <sup>2</sup>  | 732 ± 9,00                      |
| 3.    | Формула, примененная для вычисления предельной погрешности определения площади земельного участка, с подставленными значениями и итоговые (вычисленные) значения | $3,5 * 0,10 * \sqrt{(732)} = 9$ |
| 4.    | Площадь земельного участка согласно сведениям Единого государственного реестра недвижимости (Ркад), м <sup>2</sup>   | 721,00                          |
| 5.    | Оценка расхождения Р и Ркад ( $P - P_{кад}$ ), м <sup>2</sup>  | 11                              |
| 6.    | Предельный минимальный и максимальный размеры земельного участка (Рмин и Рмакс), м <sup>2</sup>  | —<br>—                          |
| 7.    | Вид (виды) разрешенного использования  | —                               |

| 1    | 2  | 3                    |
|------|--|----------------------|
| 7.1. | Дополнительные сведения об использовании земельного участка  | —                    |
| 8.   | Кадастровый или иной государственный учетный номер (инвентарный) здания, сооружения, объекта незавершенного строительства, расположенного на земельном участке | 24:50:0000000:176867 |
| 9.   | Сведения о земельных участках (землях общего пользования, территории общего пользования), посредством которых обеспечивается доступ                            | 24:50:0000000:346517 |
| 10.  | Иные сведения  | —                    |

**4. Пояснения к сведениям об уточняемом земельном участке с кадастровым номером** 24:50:0300203:11 :

|    |   |
|----|---|
| 1. | — |
|----|---|

**1. Сведения о характерных точках границ уточняемого земельного участка с кадастровым номером** 24:50:0300203:35 :

Система координат МСК-167 (24) Зона № 4

| Обозначение характерных точек границ | Координаты, м  |   |  |           | Метод определения координат                             | Формулы, примененные для расчета средней квадратической погрешности определения координат характерных точек границ (Mt), с подставленными в такие формулы значениями и итоговые (вычисленные) значения Mt, м | Описание закрепления точки |
|--------------------------------------|--|---|--|-----------|---|--|----------------------------|
|                                      | содержатся в Едином государственном реестре недвижимости |   | определены в результате выполнения комплексных кадастровых работ |           |   |  |                            |
|                                      | X  | Y | X  | Y         |   |  |                            |
| 1                                    | 2  | 3 | 4  | 5         | 6   | 7  | 8                          |
| 47                                   | —  | — | 632 776,03   | 98 331,64 | Метод спутниковых геодезических измерений (определений) | $\sqrt{(0,10^2 + 0,10^2)} = 0,10$  | —                          |
| 48                                   | —  | — | 632 798,18   | 98 331,80 |   |  |                            |
| 49                                   | —  | — | 632 798,01   | 98 339,81 |   |  |                            |
| 50                                   | —  | — | 632 802,35   | 98 339,92 |   |  |                            |
| 51                                   | —  | — | 632 804,23   | 98 348,71 |   |  |                            |
| 52                                   | —  | — | 632 812,78   | 98 349,88 |   |  |                            |

| 1  | 2 | 3 | 4          | 5         | 6   | 7                                 | 8 |
|----|---|---|------------|-----------|---|-----------------------------------|---|
| 53 | — | — | 632 812,68 | 98 352,53 | Метод спутниковых геодезических измерений (определений) | $\sqrt{(0,10^2 + 0,10^2)} = 0,10$ | — |
| 55 | — | — | 632 800,59 | 98 351,68 |   |                                   |   |
| 54 | — | — | 632 775,62 | 98 349,89 |   |                                   |   |
| 47 | — | — | 632 776,03 | 98 331,64 |   |                                   |   |

**2. Сведения о частях границ уточняемого земельного участка с кадастровым номером** 24:50:0300203:35 :

| Обозначение части границ |       | Горизонтальное проложение (S), м | Описание прохождения части границ | Сведения о согласовании местоположения границ (согласовано/спорное) |
|--------------------------|-------|----------------------------------|-----------------------------------|---|
| от т.                    | до т. |                                  |                                   |   |
| 1                        | 2     | 3                                | 4                                 | 5   |
| 47                       | 48    | 22,15                            | —                                 | согласовано   |
| 48                       | 49    | 8,01                             |                                   |   |
| 49                       | 50    | 4,34                             |                                   |   |
| 50                       | 51    | 8,99                             |                                   |   |
| 51                       | 52    | 8,63                             |                                   |   |
| 52                       | 53    | 2,65                             |                                   |   |
| 53                       | 55    | 12,12                            |                                   |   |
| 55                       | 54    | 25,03                            |                                   |   |
| 54                       | 47    | 18,25                            |                                   |   |

**3. Сведения о характеристиках уточняемого земельного участка с кадастровым номером** 24:50:0300203:35 :

| № п/п | Наименование характеристики земельного участка  | Значение характеристики |
|-------|---|-------------------------|
| 1     | 2   | 3                       |
| 1.    | Адрес земельного участка  | —                       |
| 1.1.  | Сведения о местоположении земельного участка (при отсутствии адреса) в структурированном в соответствии с федеральной информационной адресной системой виде | —                       |
| 1.2.  | Дополнительные сведения о местоположении земельного участка   | —                       |
| 2.    | Площадь земельного участка ± величина погрешности определения (вычисления) площади ( $P \pm \Delta P$ ), м <sup>2</sup>                                     | 512 ± 8,00              |

| 1    | 2  | 3                           |
|------|--|-----------------------------|
| 3.   | Формула, примененная для вычисления предельной погрешности определения площади земельного участка, с подставленными значениями и итоговые (вычисленные) значения | $3,5*0,10*\sqrt{(512)} = 8$ |
| 4.   | Площадь земельного участка согласно сведениям Единого государственного реестра недвижимости (Ркад), м <sup>2</sup>   | 517,00                      |
| 5.   | Оценка расхождения Р и Ркад (Р - Ркад), м <sup>2</sup>   | 5                           |
| 6.   | Предельный минимальный и максимальный размеры земельного участка (Рмин и Рмакс), м <sup>2</sup>  | —<br>—                      |
| 7.   | Вид (виды) разрешенного использования  | —                           |
| 7.1. | Дополнительные сведения об использовании земельного участка  | —                           |
| 8.   | Кадастровый или иной государственный учетный номер (инвентарный) здания, сооружения, объекта незавершенного строительства, расположенного на земельном участке   | 24:50:0300203:91            |
| 9.   | Сведения о земельных участках (землях общего пользования, территории общего пользования), посредством которых обеспечивается доступ                              | Земли общего пользования    |
| 10.  | Иные сведения  | —                           |

**4. Пояснения к сведениям об уточняемом земельном участке с кадастровым номером 24:50:0300203:35 :**

|    |   |
|----|---|
| 1. | — |
|----|---|

**1. Сведения о характерных точках границ уточняемого земельного участка с кадастровым номером 24:50:0300203:31 :**  
Система координат МСК-167 (24) Зона № 4

| Обозначение характерных точек границ | Координаты, м  |   |  |           | Метод определения координат                             | Формулы, примененные для расчета средней квадратической погрешности определения координат характерных точек границ (Mt), с подставленными в такие формулы значениями и итоговые (вычисленные) значения Mt, м | Описание закрепления точки |
|--------------------------------------|--|---|--|-----------|---|--|----------------------------|
|                                      | содержатся в Едином государственном реестре недвижимости |   | определены в результате выполнения комплексных кадастровых работ |           |   |  |                            |
|                                      | X  | Y | X  | Y         |   |  |                            |
| 1                                    | 2  | 3 | 4  | 5         | 6   | 7  | 8                          |
| 72                                   | —  | — | 632 796,54   | 98 374,73 | Метод спутниковых геодезических измерений (определений) | $\sqrt{(0,10^2 + 0,10^2)} = 0,10$  | —                          |

| 1   | 2 | 3 | 4          | 5         | 6   | 7                                 | 8 |
|-----|---|---|------------|-----------|---|-----------------------------------|---|
| 73  | — | — | 632 816,29 | 98 375,63 | Метод спутниковых геодезических измерений (определений) | $\sqrt{(0,10^2 + 0,10^2)} = 0,10$ | — |
| 387 | — | — | 632 827,03 | 98 375,62 |   |                                   |   |
| 386 | — | — | 632 826,98 | 98 376,59 |   |                                   |   |
| 437 | — | — | 632 826,87 | 98 387,10 |   | $\sqrt{(0,10^2 + 0,10^2)} = 0,14$ |   |
| 62  | — | — | 632 826,86 | 98 387,62 |   | $\sqrt{(0,10^2 + 0,10^2)} = 0,10$ |   |
| 63  | — | — | 632 825,32 | 98 398,82 |   |                                   |   |
| 120 | — | — | 632 815,80 | 98 398,27 |   |                                   |   |
| 66  | — | — | 632 802,07 | 98 398,07 |   |                                   |   |
| 215 | — | — | 632 799,34 | 98 397,94 |   |                                   |   |
| 216 | — | — | 632 797,11 | 98 397,90 |   |                                   |   |
| 217 | — | — | 632 783,27 | 98 397,63 |   |                                   |   |
| 218 | — | — | 632 771,83 | 98 397,24 |   |                                   |   |
| 219 | — | — | 632 771,88 | 98 395,74 |   |                                   |   |
| 220 | — | — | 632 783,30 | 98 396,13 |   |                                   |   |
| 221 | — | — | 632 797,14 | 98 396,40 |   |                                   |   |
| 70  | — | — | 632 797,66 | 98 383,68 |   |                                   |   |
| 71  | — | — | 632 798,22 | 98 380,35 |   |                                   |   |

|    |   |   |            |           |   |                                   |   |
|----|---|---|------------|-----------|---|-----------------------------------|---|
| 1  | 2 | 3 | 4          | 5         | 6   | 7                                 | 8 |
| 72 | — | — | 632 796,54 | 98 374,73 | Метод спутниковых геодезических измерений (определений) | $\sqrt{(0,10^2 + 0,10^2)} = 0,10$ | — |

**2. Сведения о частях границ уточняемого земельного участка с кадастровым номером 24:50:0300203:31 :**

| Обозначение части границ |       | Горизонтальное проложение (S), м | Описание прохождения части границ | Сведения о согласовании местоположения границ (согласовано/спорное) |
|--------------------------|-------|----------------------------------|-----------------------------------|---|
| от т.                    | до т. |                                  |                                   |   |
| 1                        | 2     | 3                                | 4                                 | 5   |
| 72                       | 73    | 19,77                            | —                                 | согласовано   |
| 73                       | 387   | 10,74                            |                                   |   |
| 387                      | 386   | 0,97                             |                                   |   |
| 386                      | 437   | 10,51                            |                                   |   |
| 437                      | 62    | 0,52                             |                                   |   |
| 62                       | 63    | 11,31                            |                                   |   |
| 63                       | 120   | 9,54                             |                                   |   |
| 120                      | 66    | 13,73                            |                                   |   |
| 66                       | 215   | 2,73                             |                                   |   |
| 215                      | 216   | 2,23                             |                                   |   |
| 216                      | 217   | 13,84                            |                                   |   |
| 217                      | 218   | 11,45                            |                                   |   |
| 218                      | 219   | 1,50                             |                                   |   |
| 219                      | 220   | 11,43                            |                                   |   |
| 220                      | 221   | 13,84                            |                                   |   |
| 221                      | 70    | 12,73                            |                                   |   |
| 70                       | 71    | 3,38                             |                                   |   |
| 71                       | 72    | 5,87                             |                                   |   |

**3. Сведения о характеристиках уточняемого земельного участка с кадастровым номером 24:50:0300203:31 :**

| № п/п | Наименование характеристики земельного участка  | Значение характеристики |
|-------|---|-------------------------|
| 1     | 2   | 3                       |
| 1.    | Адрес земельного участка  | —                       |
| 1.1.  | Сведения о местоположении земельного участка (при отсутствии адреса) в структурированном в соответствии с федеральной информационной адресной системой виде | —                       |
| 1.2.  | Дополнительные сведения о местоположении земельного участка   | —                       |

| 1   | 2  | 3                                    |
|---|--|--------------------------------------|
| 2.  | Площадь земельного участка ± величина погрешности определения (вычисления) площади ( $P \pm \Delta P$ ), м <sup>2</sup>  | 705 ± 13,00                          |
| 3.  | Формула, примененная для вычисления предельной погрешности определения площади земельного участка, с подставленными значениями и итоговые (вычисленные) значения | $3,5 * 0,14 * \sqrt{(705)} = 13$     |
| 4.  | Площадь земельного участка согласно сведениям Единого государственного реестра недвижимости (Ркад), м <sup>2</sup>   | 1 070,00                             |
| 5.  | Оценка расхождения Р и Ркад ( $P - P_{кад}$ ), м <sup>2</sup>  | 365                                  |
| 6.  | Предельный минимальный и максимальный размеры земельного участка (Рмин и Рмакс), м <sup>2</sup>  | —<br>—                               |
| 7.  | Вид (виды) разрешенного использования  | —                                    |
| 7.1.  | Дополнительные сведения об использовании земельного участка  | —                                    |
| 8.  | Кадастровый или иной государственный учетный номер (инвентарный) здания, сооружения, объекта незавершенного строительства, расположенного на земельном участке   | 24:50:0300203:361; 24:50:0300203:362 |
| 9.  | Сведения о земельных участках (землях общего пользования, территории общего пользования), посредством которых обеспечивается доступ                              | Земли общего пользования             |
| 10.   | Иные сведения  | —                                    |
| <b>4. Пояснения к сведениям об уточняемом земельном участке с кадастровым номером <u>24:50:0300203:31</u> :</b> |  |                                      |
| 1.  | —  |                                      |

### Сведения об образуемых земельных участках

**1. Сведения о характерных точках границ образуемого земельного участка \_\_\_\_\_ :**

\_\_\_\_\_ обозначение земельного участка

Система координат \_\_\_\_\_

Зона № \_\_\_\_\_

| Обозначение характерных точек границ | Координаты, м |   | Метод определения координат | Формулы, примененные для расчета средней квадратической погрешности определения координат характерных точек границ (Mt), с подставленными в такие формулы значениями и итоговые (вычисленные) значения Mt, м | Описание закрепления точки |
|--------------------------------------|---------------|---|-----------------------------|--|----------------------------|
|                                      | X             | Y |                             |  |                            |
| 1                                    | 2             | 3 | 4                           | 5  | 6                          |

**2. Сведения о частях границ образуемого земельного участка \_\_\_\_\_ :**

\_\_\_\_\_ обозначение земельного участка

| Обозначение части границ |       | Горизонтальное проложение (S), м | Описание прохождения части границ | Сведения о согласовании местоположения границ (согласовано/спорное) |
|--------------------------|-------|----------------------------------|-----------------------------------|---|
| от т.                    | до т. |                                  |                                   |   |
| 1                        | 2     | 3                                | 4                                 | 5   |

**3. Сведения о характеристиках образуемого земельного участка \_\_\_\_\_ :**

\_\_\_\_\_ обозначение земельного участка

| № п/п | Наименование характеристики земельного участка  | Значение характеристики |
|-------|---|-------------------------|
| 1     | 2   | 3                       |
| 1.    | Адрес земельного участка  |                         |
| 1.1.  | Сведения о местоположении земельного участка (при отсутствии адреса) в структурированном в соответствии с федеральной информационной адресной системой виде |                         |
| 1.2.  | Дополнительные сведения о местоположении земельного участка   |                         |
| 2.    | Категория земель  |                         |
| 3.    | Вид (виды) разрешенного использования   |                         |
| 3.1.  | Дополнительные сведения об использовании земельного участка   |                         |
| 4.    | Реестровый номер границ территориальной зоны или в случае отсутствия такого реестрового номера ее индивидуальное обозначение (вид, тип, номер, индекс)      |                         |
| 5.    | Площадь земельного участка ± величина погрешности определения (вычисления) площади ( $P \pm \Delta P$ ), м <sup>2</sup>                                     |                         |

| 1   | 2   | 3 |
|---|---|---|
| 6.  | Формула, примененная для вычисления предельной погрешности определения площади земельного участка, с подставленными значениями и итоговые (вычисленные) значения                                  |   |
| 7.  | Предельный минимальный и максимальный размеры земельного участка (Рмин) и (Рмакс), м <sup>2</sup>   |   |
| 8.  | Кадастровый или иной государственный учетный номер (инвентарный) объекта недвижимости, расположенного на образуемом земельном участке   |   |
| 9.  | Кадастровые номера исходных земельных участков  |   |
| 9.1.  | Кадастровый номер входящего в состав земельного участка, представляющего собой единое землепользование (номер контура многоконтурного земельного участка), преобразование которого осуществляется |   |
| 9.2.  | Кадастровые номера земельных участков, исключаемых из состава измененного (исходного) земельного участка, представляющего собой единое землепользование   |   |
| 9.3.  | Кадастровый или иной государственный учетный номер (инвентарный) объекта недвижимости, расположенного на измененном земельном участке   |   |
| 10.   | Условный номер земельного участка   |   |
| 11.   | Учетный номер проекта межевания территории  |   |
| 12.   | Дополнительные сведения об образовании земельного участка   |   |
| 13.   | Сведения о земельных участках (землях общего пользования, территории общего пользования), посредством которых обеспечивается доступ   |   |
| 14.   | Иные сведения   |   |
| <b>4. Пояснения к сведениям об образуемом земельном участке</b> _____ :<br>обозначение земельного участка |   |   |
| 1.  |   |   |

**Сведения об уточняемых земельных участках, необходимые для исправления реестровых ошибок в сведениях о местоположении их границ**

**1. Сведения о характерных точках границ уточняемого земельного участка с кадастровым номером** 24:50:0300203:30 :

Система координат МСК-167 (24) Зона № 4

| Обозначение характерных точек границ | Координаты, м  |           |  |           | Метод определения координат                             | Формулы, примененные для расчета средней квадратической погрешности определения координат характерных точек границ (Mt), с подставленными в такие формулы значениями и итоговые (вычисленные) значения Mt, м | Описание закрепления точки |
|--------------------------------------|--|-----------|--|-----------|---|--|----------------------------|
|                                      | содержатся в Едином государственном реестре недвижимости |           | определены в результате выполнения комплексных кадастровых работ |           |   |  |                            |
|                                      | X  | Y         | X  | Y         |   |  |                            |
| 1                                    | 2  | 3         | 4  | 5         | 6   | 7  | 8                          |
| 1                                    | 632 796,28   | 98 269,37 | —  | —         | Метод спутниковых геодезических измерений (определений) | 0,10   | —                          |
| 2                                    | 632 799,80   | 98 269,52 | —  | —         |   |  |                            |
| н427У                                | —  | —         | 632 796,37   | 98 267,14 |   |  |                            |
| 444                                  | —  | —         | 632 809,70   | 98 266,99 |   |  |                            |
| 445                                  | —  | —         | 632 809,77   | 98 269,33 |   |  |                            |
| 446                                  | —  | —         | 632 810,58   | 98 269,41 |   |  |                            |
| 6                                    | 632 810,15   | 98 269,68 | 632 810,15   | 98 269,68 |   |  |                            |
| 5                                    | 632 809,67   | 98 284,82 | 632 809,67   | 98 284,82 |   |  |                            |
| 4                                    | 632 776,26   | 98 283,26 | 632 776,26   | 98 283,26 |   |  |                            |
| 3                                    | 632 777,23   | 98 268,32 | 632 777,23   | 98 268,32 |   |  |                            |
| 3                                    | 632 791,69   | 98 269,12 | 632 791,69   | 98 269,12 |   |  |                            |

| 1   | 2          | 3         | 4          | 5         | 6   | 7  | 8 |
|-----|------------|-----------|------------|-----------|---|--|---|
| 279 | 632 791,79 | 98 267,32 | 632 791,79 | 98 267,32 | Метод спутниковых геодезических измерений (определений) | $\sqrt{(m_0^2 + m_1^2)} = \sqrt{(0,10^2 + 0,10^2)} = 0,10$ | — |
| 278 | 632 795,56 | 98 267,21 | 632 795,56 | 98 267,21 |   |  |   |
| 4   | 632 796,37 | 98 267,22 | —          | —         |   | 0,10   |   |
| 1   | 632 796,28 | 98 269,37 | —          | —         |   |  |   |

**2. Сведения о частях границ уточняемого земельного участка с кадастровым номером** 24:50:0300203:30 :

| Обозначение части границ |       | Горизонтальное проложение (S), м | Описание прохождения части границ | Сведения о согласовании местоположения границ (согласовано/спорное) |
|--------------------------|-------|----------------------------------|-----------------------------------|---|
| от т.                    | до т. |                                  |                                   |   |
| 1                        | 2     | 3                                | 4                                 | 5   |
| н427У                    | 444   | 13,33                            | —                                 | согласовано   |
| 444                      | 445   | 2,34                             |                                   |   |
| 445                      | 446   | 0,81                             |                                   |   |
| 446                      | 6     | 0,51                             |                                   |   |
| 6                        | 5     | 15,15                            |                                   |   |
| 5                        | 4     | 33,45                            |                                   |   |
| 4                        | 3     | 14,97                            |                                   |   |
| 3                        | 3     | 14,48                            |                                   |   |
| 3                        | 279   | 1,80                             |                                   |   |
| 279                      | 278   | 3,77                             |                                   |   |
| 278                      | н427У | 0,81                             |                                   |   |

**3. Сведения о характеристиках уточняемого земельного участка с кадастровым номером** 24:50:0300203:30 :

| № п/п | Наименование характеристики   | Значение характеристики |
|-------|---|-------------------------|
| 1     | 2   | 3                       |
| 1.    | Адрес земельного участка  | —                       |
| 1.1.  | Сведения о местоположении земельного участка (при отсутствии адреса) в структурированном в соответствии с федеральной информационной адресной системой виде | —                       |
| 1.2.  | Дополнительные сведения о местоположении земельного участка   | —                       |
| 2.    | Площадь земельного участка ± величина погрешности определения (вычисления) площади ( $P \pm \Delta P$ ), м <sup>2</sup>                                     | 538 ± 8,00              |

| 1    | 2  | 3   |
|------|--|---|
| 3.   | Формула, примененная для вычисления предельной погрешности определения площади земельного участка, с подставленными значениями и итоговые (вычисленные) значения | $3,5 * Mt * \sqrt{P} = 3,5 * 0,10 * \sqrt{(538)} = 8$ |
| 4.   | Площадь земельного участка согласно сведениям Единого государственного реестра недвижимости (Ркад), м <sup>2</sup>   | 504,00  |
| 5.   | Оценка расхождения Р и Ркад (Р - Ркад), м <sup>2</sup>   | 34  |
| 6.   | Предельный минимальный и максимальный размеры земельного участка (Рмин и Рмакс), м <sup>2</sup>  | —<br>—  |
| 7.   | Кадастровый или иной государственный учетный номер (инвентарный) здания, сооружения, объекта незавершенного строительства, расположенного на земельном участке   | 24:50:0000000:21523                                   |
| 8.   | Вид (виды) разрешенного использования  | —   |
| 8.1. | Дополнительные сведения об использовании земельного участка  | —   |
| 9.   | Сведения о земельных участках (землях общего пользования, территории общего пользования), посредством которых обеспечивается доступ                              | Земли общего пользования                              |
| 10.  | Иные сведения  | погрешность и уточнен по красные линии                |

**4. Пояснения к сведениям об уточняемом земельном участке с кадастровым номером** 24:50:0300203:30 :

|    |   |
|----|---|
| 1. | — |
|----|---|

**1. Сведения о характерных точках границ уточняемого земельного участка с кадастровым номером** 24:50:0300203:187 :  
Система координат МСК-167 (24) Зона № 4

| Обозначение характерных точек границ | Координаты, м  |           |  |           | Метод определения координат                             | Формулы, примененные для расчета средней квадратической погрешности определения координат характерных точек границ (Mt), с подставленными в такие формулы значениями и итоговые (вычисленные) значения Mt, м | Описание закрепления точки |
|--------------------------------------|--|-----------|--|-----------|---|--|----------------------------|
|                                      | содержатся в Едином государственном реестре недвижимости |           | определены в результате выполнения комплексных кадастровых работ |           |   |  |                            |
|                                      | X  | Y         | X  | Y         |   |  |                            |
| 1                                    | 2  | 3         | 4  | 5         | 6   | 7  | 8                          |
| 1                                    | 632 850,29   | 98 271,18 | 632 850,29   | 98 271,18 | Метод спутниковых геодезических измерений (определений) | $\sqrt{(m0^2 + m1^2)} = \sqrt{(0,10^2 + 0,10^2)} = 0,10$   | —                          |

| 1   | 2          | 3         | 4          | 5         | 6   | 7  | 8 |
|-----|------------|-----------|------------|-----------|---|--|---|
| 299 | 632 850,16 | 98 280,96 | 632 850,16 | 98 280,96 | Метод спутниковых геодезических измерений (определений) | $\sqrt{(m_0^2 + m_1^2)} = \sqrt{(0,10^2 + 0,10^2)} = 0,10$ | — |
| 5   | —          | —         | 632 850,07 | 98 285,26 |   |  |   |
| 300 | 632 850,06 | 98 286,00 | 632 850,06 | 98 286,00 |   |  |   |
| 393 | —          | —         | 632 849,99 | 98 287,22 |   |  |   |
| 394 | —          | —         | 632 850,09 | 98 288,55 |   |  |   |
| 395 | —          | —         | 632 850,03 | 98 292,45 |   |  |   |
| 396 | —          | —         | 632 849,72 | 98 300,17 |   |  |   |
| 301 | 632 849,20 | 98 300,12 | 632 849,20 | 98 300,12 |   |  |   |
| 302 | 632 845,93 | 98 300,03 | 632 845,93 | 98 300,03 |   |  |   |
| 303 | 632 830,69 | 98 299,30 | 632 830,69 | 98 299,30 |   |  |   |
| 304 | 632 818,88 | 98 299,89 | 632 818,88 | 98 299,89 |   |  |   |
| 305 | 632 818,98 | 98 284,76 | 632 818,98 | 98 284,76 |   |  |   |
| 306 | 632 823,49 | 98 284,57 | 632 823,49 | 98 284,57 |   |  |   |
| 307 | 632 824,24 | 98 283,73 | 632 824,24 | 98 283,73 |   |  |   |
| 308 | 632 824,34 | 98 281,39 | 632 824,34 | 98 281,39 |   |  |   |
| 309 | 632 824,45 | 98 280,97 | 632 824,45 | 98 280,97 |   |  |   |
| 310 | 632 824,69 | 98 275,45 | 632 824,69 | 98 275,45 |   |  |   |

| 1   | 2          | 3         | 4          | 5         | 6   | 7  | 8 |
|-----|------------|-----------|------------|-----------|---|--|---|
| 311 | 632 826,34 | 98 275,50 | 632 826,34 | 98 275,50 | Метод спутниковых геодезических измерений (определений) | $\sqrt{(m0^2 + m1^2)} = \sqrt{(0,10^2 + 0,10^2)} = 0,10$ | — |
| 312 | 632 826,34 | 98 270,11 | 632 826,34 | 98 270,11 |   |  |   |
| 313 | 632 830,74 | 98 270,31 | 632 830,74 | 98 270,31 |   |  |   |
| 314 | 632 835,74 | 98 270,53 | 632 835,74 | 98 270,53 |   |  |   |
| 315 | 632 843,33 | 98 270,87 | 632 843,33 | 98 270,87 |   |  |   |
| 1   | 632 850,29 | 98 271,18 | 632 850,29 | 98 271,18 |   |  |   |

**2. Сведения о частях границ уточняемого земельного участка с кадастровым номером** 24:50:0300203:187 :

| Обозначение части границ |       | Горизонтальное проложение (S), м | Описание прохождения части границ | Сведения о согласовании местоположения границ (согласовано/спорное) |
|--------------------------|-------|----------------------------------|-----------------------------------|---|
| от т.                    | до т. |                                  |                                   |   |
| 1                        | 2     | 3                                | 4                                 | 5   |
| 1                        | 299   | 9,78                             | —                                 | СОГЛАСОВАНО   |
| 299                      | 5     | 4,30                             |                                   |   |
| 5                        | 300   | 0,74                             |                                   |   |
| 300                      | 393   | 1,22                             |                                   |   |
| 393                      | 394   | 1,33                             |                                   |   |
| 394                      | 395   | 3,90                             |                                   |   |
| 395                      | 396   | 7,73                             |                                   |   |
| 396                      | 301   | 0,52                             |                                   |   |
| 301                      | 302   | 3,27                             |                                   |   |
| 302                      | 303   | 15,26                            |                                   |   |
| 303                      | 304   | 11,82                            |                                   |   |
| 304                      | 305   | 15,13                            |                                   |   |
| 305                      | 306   | 4,51                             |                                   |   |
| 306                      | 307   | 1,13                             |                                   |   |
| 307                      | 308   | 2,34                             |                                   |   |
| 308                      | 309   | 0,43                             |                                   |   |
| 309                      | 310   | 5,53                             |                                   |   |
| 310                      | 311   | 1,65                             |                                   |   |

| 1   | 2   | 3    | 4 | 5           |
|-----|-----|------|---|-------------|
| 311 | 312 | 5,39 | — | согласовано |
| 312 | 313 | 4,40 |   |             |
| 313 | 314 | 5,00 |   |             |
| 314 | 315 | 7,60 |   |             |
| 315 | 1   | 6,97 |   |             |

**3. Сведения о характеристиках уточняемого земельного участка с кадастровым номером** 24:50:0300203:187 :

| № п/п | Наименование характеристики  | Значение характеристики                               |
|-------|--|---|
| 1     | 2  | 3   |
| 1.    | Адрес земельного участка   | —   |
| 1.1.  | Сведения о местоположении земельного участка (при отсутствии адреса) в структурированном в соответствии с федеральной информационной адресной системой виде      | —   |
| 1.2.  | Дополнительные сведения о местоположении земельного участка  | —   |
| 2.    | Площадь земельного участка ± величина погрешности определения (вычисления) площади ( $P \pm \Delta P$ ), м <sup>2</sup>  | 819 ± 10,00   |
| 3.    | Формула, примененная для вычисления предельной погрешности определения площади земельного участка, с подставленными значениями и итоговые (вычисленные) значения | $3,5 * M_t * \sqrt{P} = 3,5 * 0,10 * \sqrt{819} = 10$ |
| 4.    | Площадь земельного участка согласно сведениям Единого государственного реестра недвижимости (Ркад), м <sup>2</sup>   | 814,00  |
| 5.    | Оценка расхождения Р и Ркад ( $P - P_{кад}$ ), м <sup>2</sup>  | 5   |
| 6.    | Предельный минимальный и максимальный размеры земельного участка ( $P_{мин}$ и $P_{макс}$ ), м <sup>2</sup>  | —<br>—  |
| 7.    | Кадастровый или иной государственный учетный номер (инвентарный) здания, сооружения, объекта незавершенного строительства, расположенного на земельном участке   | 24:50:0300203:90                                      |
| 8.    | Вид (виды) разрешенного использования  | —   |
| 8.1.  | Дополнительные сведения об использовании земельного участка  | —   |
| 9.    | Сведения о земельных участках (землях общего пользования, территории общего пользования), посредством которых обеспечивается доступ                              | Земли общего пользования                              |
| 10.   | Иные сведения  | —   |

**4. Пояснения к сведениям об уточняемом земельном участке с кадастровым номером** 24:50:0300203:187 :

| 1.  |  |           |  |           |   |  |                            |  |
|---|--|-----------|--|-----------|---|--|----------------------------|--|
| <b>1. Сведения о характерных точках границ уточняемого земельного участка с кадастровым номером</b> |  |           |  |           | 24:50:0300203:13  |  | :                          |  |
| Система координат   |  |           | МСК-167 (24)   |           | Зона №  |  | 4                          |  |
| Обозначение характерных точек границ  | Координаты, м  |           |  |           | Метод определения координат                             | Формулы, примененные для расчета средней квадратической погрешности определения координат характерных точек границ (Mt), с подставленными в такие формулы значениями и итоговые (вычисленные) значения Mt, м | Описание закрепления точки |  |
|   | содержатся в Едином государственном реестре недвижимости |           | определены в результате выполнения комплексных кадастровых работ |           |   |  |                            |  |
|   | X  | Y         | X  | Y         |   |  |                            |  |
| 1   | 2  | 3         | 4  | 5         | 6   | 7  | 8                          |  |
| 256   | 632 882,55   | 98 355,06 | 632 882,55   | 98 355,06 | Метод спутниковых геодезических измерений (определений) | $\sqrt{(m0^2 + m1^2)} = \sqrt{(0,10^2 + 0,10^2)} = 0,10$   | —                          |  |
| 257   | 632 882,27   | 98 359,60 | 632 882,27   | 98 359,60 |   |  |                            |  |
| 258   | 632 882,18   | 98 360,59 | 632 882,18   | 98 360,59 |   |  |                            |  |
| 259   | 632 881,48   | 98 367,66 | 632 881,48   | 98 367,66 |   |  |                            |  |
| 260   | 632 872,99   | 98 366,98 | 632 872,99   | 98 366,98 |   |  |                            |  |
| 261   | 632 867,22   | 98 366,79 | 632 867,22   | 98 366,79 |   |  |                            |  |
| 262   | 632 861,55   | 98 366,59 | 632 861,55   | 98 366,59 |   |  |                            |  |
| 263   | 632 854,47   | 98 366,48 | 632 854,47   | 98 366,48 |   |  |                            |  |
| 264   | 632 849,46   | 98 366,08 | 632 849,46   | 98 366,08 |   |  |                            |  |
| 265   | 632 828,85   | 98 364,08 | 632 828,85   | 98 364,08 |   |  |                            |  |
| 397   | —  | —         | 632 828,87   | 98 363,93 |   |  |                            |  |

| 1   | 2          | 3         | 4          | 5         | 6   | 7  | 8 |
|-----|------------|-----------|------------|-----------|---|--|---|
| 266 | 632 829,92 | 98 353,37 | 632 829,92 | 98 353,37 | Метод спутниковых геодезических измерений (определений) | $\sqrt{(m0^2 + m1^2)} = \sqrt{(0,10^2 + 0,10^2)} = 0,10$ | — |
| 267 | 632 853,18 | 98 354,95 | 632 853,18 | 98 354,95 |   |  |   |
| 256 | 632 882,55 | 98 355,06 | 632 882,55 | 98 355,06 |   |  |   |

**2. Сведения о частях границ уточняемого земельного участка с кадастровым номером** \_\_\_\_\_ **24:50:0300203:13** \_\_\_\_\_ :

| Обозначение части границ |       | Горизонтальное проложение (S), м | Описание прохождения части границ | Сведения о согласовании местоположения границ (согласовано/спорное) |
|--------------------------|-------|----------------------------------|-----------------------------------|---|
| от т.                    | до т. |                                  |                                   |   |
| 1                        | 2     | 3                                | 4                                 | 5   |
| 256                      | 257   | 4,55                             | —                                 | согласовано   |
| 257                      | 258   | 0,99                             |                                   |   |
| 258                      | 259   | 7,10                             |                                   |   |
| 259                      | 260   | 8,52                             |                                   |   |
| 260                      | 261   | 5,77                             |                                   |   |
| 261                      | 262   | 5,67                             |                                   |   |
| 262                      | 263   | 7,08                             |                                   |   |
| 263                      | 264   | 5,03                             |                                   |   |
| 264                      | 265   | 20,71                            |                                   |   |
| 265                      | 397   | 0,15                             |                                   |   |
| 397                      | 266   | 10,61                            |                                   |   |
| 266                      | 267   | 23,31                            |                                   |   |
| 267                      | 256   | 29,37                            |                                   |   |

**3. Сведения о характеристиках уточняемого земельного участка с кадастровым номером** \_\_\_\_\_ **24:50:0300203:13** \_\_\_\_\_ :

| № п/п | Наименование характеристики   | Значение характеристики |
|-------|---|-------------------------|
| 1     | 2   | 3                       |
| 1.    | Адрес земельного участка  | —                       |
| 1.1.  | Сведения о местоположении земельного участка (при отсутствии адреса) в структурированном в соответствии с федеральной информационной адресной системой виде | —                       |
| 1.2.  | Дополнительные сведения о местоположении земельного участка   | —                       |
| 2.    | Площадь земельного участка ± величина погрешности определения (вычисления) площади ( $P \pm \Delta P$ ), м <sup>2</sup>                                     | 608 ± 9,00              |

| 1    | 2  | 3   |
|------|--|---|
| 3.   | Формула, примененная для вычисления предельной погрешности определения площади земельного участка, с подставленными значениями и итоговые (вычисленные) значения | $3,5 * Mt * \sqrt{P} = 3,5 * 0,10 * \sqrt{608} = 9$ |
| 4.   | Площадь земельного участка согласно сведениям Единого государственного реестра недвижимости (Ркад), м <sup>2</sup>   | 608,00  |
| 5.   | Оценка расхождения Р и Ркад (Р - Ркад), м <sup>2</sup>   | 0   |
| 6.   | Предельный минимальный и максимальный размеры земельного участка (Рмин и Рмакс), м <sup>2</sup>  | —<br>—  |
| 7.   | Кадастровый или иной государственный учетный номер (инвентарный) здания, сооружения, объекта незавершенного строительства, расположенного на земельном участке   | 24:50:0300203:84                                    |
| 8.   | Вид (виды) разрешенного использования  | —   |
| 8.1. | Дополнительные сведения об использовании земельного участка  | —   |
| 9.   | Сведения о земельных участках (землях общего пользования, территории общего пользования), посредством которых обеспечивается доступ                              | 24:50:0000000:346517                                |
| 10.  | Иные сведения  | —   |

**4. Пояснения к сведениям об уточняемом земельном участке с кадастровым номером** 24:50:0300203:13 :

|    |   |
|----|---|
| 1. | — |
|----|---|

**1. Сведения о характерных точках границ уточняемого земельного участка с кадастровым номером** 24:50:0300203:58 :

Система координат МСК-167 (24) Зона № 4

| Обозначение характерных точек границ | Координаты, м  |           |  |           | Метод определения координат                             | Формулы, примененные для расчета средней квадратической погрешности определения координат характерных точек границ (Mt), с подставленными в такие формулы значениями и итоговые (вычисленные) значения Mt, м | Описание закрепления точки |
|--------------------------------------|--|-----------|--|-----------|---|--|----------------------------|
|                                      | содержатся в Едином государственном реестре недвижимости |           | определены в результате выполнения комплексных кадастровых работ |           |   |  |                            |
|                                      | X  | Y         | X  | Y         |   |  |                            |
| 1                                    | 2  | 3         | 4  | 5         | 6   | 7  | 8                          |
| 376                                  | 632 879,55   | 98 425,97 | 632 879,55   | 98 425,97 | Метод спутниковых геодезических измерений (определений) | $\sqrt{(m0^2 + m1^2)} = \sqrt{(0,10^2 + 0,10^2)} = 0,10$   | —                          |

| 1   | 2          | 3         | 4          | 5         | 6   | 7  | 8 |
|-----|------------|-----------|------------|-----------|---|--|---|
| 377 | 632 879,32 | 98 448,83 | 632 879,32 | 98 448,83 | Метод спутниковых геодезических измерений (определений) | $\sqrt{(m0^2 + m1^2)} = \sqrt{(0,10^2 + 0,10^2)} = 0,10$ | — |
| 361 | —          | —         | 632 879,11 | 98 448,83 |   |  |   |
| 360 | 632 843,31 | 98 448,94 | 632 843,31 | 98 448,94 |   |  |   |
| 398 | —          | —         | 632 842,83 | 98 444,17 |   |  |   |
| 272 | 632 842,69 | 98 442,67 | 632 842,69 | 98 442,67 |   |  |   |
| 271 | 632 842,42 | 98 433,28 | 632 842,42 | 98 433,28 |   |  |   |
| 270 | 632 843,05 | 98 426,18 | 632 843,05 | 98 426,18 |   |  |   |
| 382 | 632 853,34 | 98 426,55 | 632 853,34 | 98 426,55 |   |  |   |
| 383 | 632 866,59 | 98 425,39 | 632 866,59 | 98 425,39 |   |  |   |
| 384 | 632 866,54 | 98 426,70 | 632 866,54 | 98 426,70 |   |  |   |
| 376 | 632 879,55 | 98 425,97 | 632 879,55 | 98 425,97 |   |  |   |

**2. Сведения о частях границ уточняемого земельного участка с кадастровым номером** 24:50:0300203:58 :

| Обозначение части границ |       | Горизонтальное проложение (S), м | Описание прохождения части границ | Сведения о согласовании местоположения границ (согласовано/спорное) |
|--------------------------|-------|----------------------------------|-----------------------------------|---|
| от т.                    | до т. |                                  |                                   |   |
| 1                        | 2     | 3                                | 4                                 | 5   |
| 376                      | 377   | 22,86                            | —                                 | согласовано   |
| 377                      | 361   | 0,21                             |                                   |   |
| 361                      | 360   | 35,80                            |                                   |   |
| 360                      | 398   | 4,79                             |                                   |   |
| 398                      | 272   | 1,51                             |                                   |   |
| 272                      | 271   | 9,39                             |                                   |   |
| 271                      | 270   | 7,13                             |                                   |   |
| 270                      | 382   | 10,30                            |                                   |   |
| 382                      | 383   | 13,30                            |                                   |   |

| 1   | 2   | 3     | 4 | 5           |
|-----|-----|-------|---|-------------|
| 383 | 384 | 1,31  | — | согласовано |
| 384 | 376 | 13,03 | — |             |

**3. Сведения о характеристиках уточняемого земельного участка с кадастровым номером** 24:50:0300203:58 :

| № п/п | Наименование характеристики  | Значение характеристики                               |
|-------|--|---|
| 1     | 2  | 3   |
| 1.    | Адрес земельного участка   | —   |
| 1.1.  | Сведения о местоположении земельного участка (при отсутствии адреса) в структурированном в соответствии с федеральной информационной адресной системой виде      | —   |
| 1.2.  | Дополнительные сведения о местоположении земельного участка  | —   |
| 2.    | Площадь земельного участка ± величина погрешности определения (вычисления) площади ( $P \pm \Delta P$ ), м <sup>2</sup>  | 832 ± 10,00   |
| 3.    | Формула, примененная для вычисления предельной погрешности определения площади земельного участка, с подставленными значениями и итоговые (вычисленные) значения | $3,5 * M_t * \sqrt{P} = 3,5 * 0,10 * \sqrt{832} = 10$ |
| 4.    | Площадь земельного участка согласно сведениям Единого государственного реестра недвижимости (Ркад), м <sup>2</sup>   | 832,00  |
| 5.    | Оценка расхождения Р и Ркад ( $P - P_{кад}$ ), м <sup>2</sup>  | 0   |
| 6.    | Предельный минимальный и максимальный размеры земельного участка (Рмин и Рмакс), м <sup>2</sup>  | —<br>—  |
| 7.    | Кадастровый или иной государственный учетный номер (инвентарный) здания, сооружения, объекта незавершенного строительства, расположенного на земельном участке   | 24:11:0000000:15915                                   |
| 8.    | Вид (виды) разрешенного использования  | —   |
| 8.1.  | Дополнительные сведения об использовании земельного участка  | —   |
| 9.    | Сведения о земельных участках (землях общего пользования, территории общего пользования), посредством которых обеспечивается доступ                              | 24:50:0000000:346517                                  |
| 10.   | Иные сведения  | —   |

**4. Пояснения к сведениям об уточняемом земельном участке с кадастровым номером** 24:50:0300203:58 :

|    |   |
|----|---|
| 1. | — |
|----|---|

1. Сведения о характерных точках границ уточняемого земельного участка с кадастровым номером

24:50:0300203:178

Система координат МСК-167 (24)

Зона № 4

| Обозначение характерных точек границ | Координаты, м  |           |  |           | Метод определения координат                             | Формулы, примененные для расчета средней квадратической погрешности определения координат характерных точек границ (Mt), с подставленными в такие формулы значениями и итоговые (вычисленные) значения Mt, м | Описание закрепления точки |
|--------------------------------------|--|-----------|--|-----------|---|--|----------------------------|
|                                      | содержатся в Едином государственном реестре недвижимости |           | определены в результате выполнения комплексных кадастровых работ |           |   |  |                            |
|                                      | X  | Y         | X  | Y         |   |  |                            |
| 1                                    | 2  | 3         | 4  | 5         | 6   | 7  | 8                          |
| 268                                  | 632 844,69   | 98 400,52 | —  | —         | Метод спутниковых геодезических измерений (определений) | 0,10   | —                          |
| 269                                  | 632 844,16   | 98 411,25 | 632 844,16   | 98 411,25 |   | $\sqrt{(m_0^2 + m_1^2)} = \sqrt{(0,10^2 + 0,10^2)} = 0,10$   |                            |
| 270                                  | 632 843,05   | 98 426,18 | 632 843,05   | 98 426,18 |   |  |                            |
| 271                                  | 632 842,42   | 98 433,28 | 632 842,42   | 98 433,28 |   |  |                            |
| 272                                  | 632 842,69   | 98 442,67 | 632 842,69   | 98 442,67 |   |  |                            |
| 273                                  | 632 842,84   | 98 444,16 | —  | —         |   | 0,10   |                            |
| 398                                  | —  | —         | 632 842,83   | 98 444,17 |   | $\sqrt{(m_0^2 + m_1^2)} = \sqrt{(0,10^2 + 0,10^2)} = 0,10$   |                            |
| 274                                  | 632 821,33   | 98 442,61 | —  | —         |   | 0,10   |                            |
| 417                                  | —  | —         | 632 821,32   | 98 442,61 |   | $\sqrt{(m_0^2 + m_1^2)} = \sqrt{(0,10^2 + 0,10^2)} = 0,10$   |                            |
| 275                                  | 632 794,79   | 98 442,34 | 632 794,79   | 98 442,34 |   |  |                            |
| 276                                  | 632 770,10   | 98 441,35 | 632 770,10   | 98 441,35 |   |  |                            |
| 277                                  | 632 771,10   | 98 415,42 | 632 771,10   | 98 415,42 |   |  |                            |

| 1     | 2          | 3         | 4          | 5         | 6   | 7  | 8 |
|-------|------------|-----------|------------|-----------|---|--|---|
| 278   | 632 771,30 | 98 415,43 | 632 771,30 | 98 415,43 | Метод спутниковых геодезических измерений (определений) | $\sqrt{(m_0^2 + m_1^2)} = \sqrt{(0,10^2 + 0,10^2)} = 0,10$ | — |
| 279   | 632 800,98 | 98 414,72 | 632 800,98 | 98 414,72 |   |  |   |
| 280   | 632 801,43 | 98 403,43 | 632 801,43 | 98 403,43 |   |  |   |
| 281   | 632 801,96 | 98 403,07 | 632 801,96 | 98 403,07 |   |  |   |
| 66    | 632 802,07 | 98 398,07 | 632 802,07 | 98 398,07 |   |  |   |
| 120   | 632 815,80 | 98 398,27 | 632 815,80 | 98 398,27 |   |  |   |
| 63    | —          | —         | 632 825,32 | 98 398,82 |   |  |   |
| 64    | —          | —         | 632 826,22 | 98 398,85 |   |  |   |
| 65    | —          | —         | 632 826,22 | 98 399,07 |   |  |   |
| 429   | —          | —         | 632 837,17 | 98 399,89 |   |  |   |
| 430   | —          | —         | 632 837,19 | 98 399,47 |   |  |   |
| н431У | —          | —         | 632 844,33 | 98 399,71 |   |  |   |
| 268   | 632 844,69 | 98 400,52 | —          | —         |   |  |   |

**2. Сведения о частях границ уточняемого земельного участка с кадастровым номером** 24:50:0300203:178 :

| Обозначение части границ |       | Горизонтальное проложение (S), м | Описание прохождения части границ | Сведения о согласовании местоположения границ (согласовано/спорное) |
|--------------------------|-------|----------------------------------|-----------------------------------|---|
| от т.                    | до т. |                                  |                                   |   |
| 1                        | 2     | 3                                | 4                                 | 5   |
| 269                      | 270   | 14,97                            | —                                 | согласовано   |
| 270                      | 271   | 7,13                             |                                   |   |
| 271                      | 272   | 9,39                             |                                   |   |
| 272                      | 398   | 1,51                             |                                   |   |
| 398                      | 417   | 21,57                            |                                   |   |

| 1     | 2     | 3     | 4 | 5           |
|-------|-------|-------|---|-------------|
| 417   | 275   | 26,53 | — | согласовано |
| 275   | 276   | 24,71 |   |             |
| 276   | 277   | 25,95 |   |             |
| 277   | 278   | 0,20  |   |             |
| 278   | 279   | 29,69 |   |             |
| 279   | 280   | 11,30 |   |             |
| 280   | 281   | 0,64  |   |             |
| 281   | 66    | 5,00  |   |             |
| 66    | 120   | 13,73 |   |             |
| 120   | 63    | 9,54  |   |             |
| 63    | 64    | 0,90  |   |             |
| 64    | 65    | 0,22  |   |             |
| 65    | 429   | 10,98 |   |             |
| 429   | 430   | 0,42  |   |             |
| 430   | н431У | 7,14  |   |             |
| н431У | 269   | 11,54 |   |             |

**3. Сведения о характеристиках уточняемого земельного участка с кадастровым номером** 24:50:0300203:178 :

| № п/п | Наименование характеристики  | Значение характеристики                                      |
|-------|--|--|
| 1     | 2  | 3  |
| 1.    | Адрес земельного участка   | —  |
| 1.1.  | Сведения о местоположении земельного участка (при отсутствии адреса) в структурированном в соответствии с федеральной информационной адресной системой виде      | —  |
| 1.2.  | Дополнительные сведения о местоположении земельного участка  | —  |
| 2.    | Площадь земельного участка ± величина погрешности определения (вычисления) площади ( $P \pm \Delta P$ ), м <sup>2</sup>  | 2 681 ± 18,00  |
| 3.    | Формула, примененная для вычисления предельной погрешности определения площади земельного участка, с подставленными значениями и итоговые (вычисленные) значения | $3,5 * M_t * \sqrt{(P)} = 3,5 * 0,10 * \sqrt{(2\ 681)} = 18$ |
| 4.    | Площадь земельного участка согласно сведениям Единого государственного реестра недвижимости (Ркад), м <sup>2</sup>   | 2 677,00   |
| 5.    | Оценка расхождения Р и Ркад ( $P - P_{кад}$ ), м <sup>2</sup>  | 4  |

| 1    | 2  | 3  |
|------|--|--|
| 6.   | Предельный минимальный и максимальный размеры земельного участка (Рмин и Рмакс), м <sup>2</sup>  | —<br>—   |
| 7.   | Кадастровый или иной государственный учетный номер (инвентарный) здания, сооружения, объекта незавершенного строительства, расположенного на земельном участке | 24:50:0300203:66; 24:50:0300203:64; 24:50:0300203:74; 24:50:0300203:65 |
| 8.   | Вид (виды) разрешенного использования  | —  |
| 8.1. | Дополнительные сведения об использовании земельного участка  | —  |
| 9.   | Сведения о земельных участках (землях общего пользования, территории общего пользования), посредством которых обеспечивается доступ                            | Земли общего пользования   |
| 10.  | Иные сведения  | —  |

**4. Пояснения к сведениям об уточняемом земельном участке с кадастровым номером** 24:50:0300203:178 :

|    |   |
|----|---|
| 1. | — |
|----|---|

**1. Сведения о характерных точках границ уточняемого земельного участка с кадастровым номером** 24:50:0300203:179 :

Система координат МСК-167 (24) Зона № 4

| Обозначение характерных точек границ | Координаты, м  |           |  |           | Метод определения координат                             | Формулы, примененные для расчета средней квадратической погрешности определения координат характерных точек границ (Mt), с подставленными в такие формулы значениями и итоговые (вычисленные) значения Mt, м | Описание закрепления точки |
|--------------------------------------|--|-----------|--|-----------|---|--|----------------------------|
|                                      | содержатся в Едином государственном реестре недвижимости |           | определены в результате выполнения комплексных кадастровых работ |           |   |  |                            |
|                                      | X  | Y         | X  | Y         |   |  |                            |
| 1                                    | 2  | 3         | 4  | 5         | 6   | 7  | 8                          |
| 284                                  | 632 774,06   | 98 371,94 | 632 774,06   | 98 371,94 | Метод спутниковых геодезических измерений (определений) | $\sqrt{(m0^2 + m1^2)} = \sqrt{(0,10^2 + 0,10^2)} = 0,10$   | —                          |
| 285                                  | 632 799,59   | 98 373,42 | 632 799,59   | 98 373,42 |   |  |                            |
| 286                                  | 632 799,81   | 98 363,23 | 632 799,81   | 98 363,23 |   |  |                            |
| 287                                  | 632 809,30   | 98 364,01 | 632 809,30   | 98 364,01 |   |  |                            |
| 399                                  | 632 815,38   | 98 364,39 | —  | —         |   |  |                            |

| 1   | 2          | 3         | 4          | 5         | 6   | 7    | 8 |
|-----|------------|-----------|------------|-----------|---|------|---|
| 400 | —          | —         | 632 815,37 | 98 364,39 | Метод спутниковых геодезических измерений (определений) | 0,10 | — |
| 289 | 632 815,37 | 98 363,73 | 632 815,37 | 98 363,73 |   |      |   |
| 290 | 632 818,83 | 98 363,93 | 632 818,83 | 98 363,93 |   |      |   |
| 291 | 632 818,85 | 98 363,64 | 632 818,85 | 98 363,64 |   |      |   |
| 292 | 632 823,91 | 98 363,28 | 632 823,91 | 98 363,28 |   |      |   |
| 293 | 632 828,60 | 98 363,91 | 632 828,60 | 98 363,91 |   |      |   |
| 294 | 632 827,69 | 98 370,71 | 632 827,69 | 98 370,71 |   |      |   |
| 387 | 632 827,03 | 98 375,62 | 632 827,03 | 98 375,62 |   |      |   |
| 73  | 632 816,29 | 98 375,63 | 632 816,29 | 98 375,63 |   |      |   |
| 72  | —          | —         | 632 796,54 | 98 374,73 |   |      |   |
| 297 | 632 773,75 | 98 373,69 | 632 773,75 | 98 373,69 |   |      |   |
| 284 | 632 774,06 | 98 371,94 | 632 774,06 | 98 371,94 |   |      |   |

**2. Сведения о частях границ уточняемого земельного участка с кадастровым номером** 24:50:0300203:179 :

| Обозначение части границ |       | Горизонтальное проложение (S), м | Описание прохождения части границ | Сведения о согласовании местоположения границ (согласовано/спорное) |
|--------------------------|-------|----------------------------------|-----------------------------------|---|
| от т.                    | до т. |                                  |                                   |   |
| 1                        | 2     | 3                                | 4                                 | 5   |
| 284                      | 285   | 25,57                            | —                                 | согласовано   |
| 285                      | 286   | 10,19                            |                                   |   |
| 286                      | 287   | 9,52                             |                                   |   |
| 287                      | 400   | 6,08                             |                                   |   |
| 400                      | 289   | 0,66                             |                                   |   |
| 289                      | 290   | 3,47                             |                                   |   |
| 290                      | 291   | 0,29                             |                                   |   |

| 1   | 2   | 3     | 4 | 5           |
|-----|-----|-------|---|-------------|
| 291 | 292 | 5,07  | — | согласовано |
| 292 | 293 | 4,73  |   |             |
| 293 | 294 | 6,86  |   |             |
| 294 | 387 | 4,95  |   |             |
| 387 | 73  | 10,74 |   |             |
| 73  | 72  | 19,77 |   |             |
| 72  | 297 | 22,81 |   |             |
| 297 | 284 | 1,78  |   |             |

**3. Сведения о характеристиках уточняемого земельного участка с кадастровым номером** 24:50:0300203:179 :

| № п/п | Наименование характеристики  | Значение характеристики                              |
|-------|--|--|
| 1     | 2  | 3  |
| 1.    | Адрес земельного участка   | —  |
| 1.1.  | Сведения о местоположении земельного участка (при отсутствии адреса) в структурированном в соответствии с федеральной информационной адресной системой виде      | —  |
| 1.2.  | Дополнительные сведения о местоположении земельного участка  | —  |
| 2.    | Площадь земельного участка ± величина погрешности определения (вычисления) площади ( $P \pm \Delta P$ ), м <sup>2</sup>  | 370 ± 7,00   |
| 3.    | Формула, примененная для вычисления предельной погрешности определения площади земельного участка, с подставленными значениями и итоговые (вычисленные) значения | $3,5 * M_t * \sqrt{P} = 3,5 * 0,10 * \sqrt{370} = 7$ |
| 4.    | Площадь земельного участка согласно сведениям Единого государственного реестра недвижимости (Ркад), м <sup>2</sup>   | 370,00   |
| 5.    | Оценка расхождения Р и Ркад (Р - Ркад), м <sup>2</sup>   | 0  |
| 6.    | Предельный минимальный и максимальный размеры земельного участка (Рмин и Рмакс), м <sup>2</sup>  | —<br>—   |
| 7.    | Кадастровый или иной государственный учетный номер (инвентарный) здания, сооружения, объекта незавершенного строительства, расположенного на земельном участке   | 24:50:0300203:96; 24:50:0300203:108                  |
| 8.    | Вид (виды) разрешенного использования  | —  |
| 8.1.  | Дополнительные сведения об использовании земельного участка  | —  |

|     |   |                          |
|-----|---|--------------------------|
| 1   | 2   | 3                        |
| 9.  | Сведения о земельных участках (землях общего пользования, территории общего пользования), посредством которых обеспечивается доступ | Земли общего пользования |
| 10. | Иные сведения   | —                        |

**4. Пояснения к сведениям об уточняемом земельном участке с кадастровым номером** 24:50:0300203:179 :

|    |   |
|----|---|
| 1. | — |
|----|---|

**1. Сведения о характерных точках границ уточняемого земельного участка с кадастровым номером** 24:50:0300203:10 :  
 Система координат МСК-167 (24) Зона № 4

| Обозначение характерных точек границ | Координаты, м  |           |  |           | Метод определения координат                             | Формулы, примененные для расчета средней квадратической погрешности определения координат характерных точек границ (Mt), с подставленными в такие формулы значениями и итоговые (вычисленные) значения Mt, м | Описание закрепления точки |
|--------------------------------------|--|-----------|--|-----------|---|--|----------------------------|
|                                      | содержатся в Едином государственном реестре недвижимости |           | определены в результате выполнения комплексных кадастровых работ |           |   |  |                            |
|                                      | X  | Y         | X  | Y         |   |  |                            |
| 1                                    | 2  | 3         | 4  | 5         | 6   | 7  | 8                          |
| 408                                  | 632 884,09   | 98 300,00 | 632 884,09   | 98 300,00 | Метод спутниковых геодезических измерений (определений) | $\sqrt{(m0^2 + m1^2)} = \sqrt{(0,10^2 + 0,10^2)} = 0,10$   | —                          |
| 416                                  | —  | —         | 632 884,15   | 98 301,06 |   |  |                            |
| 409                                  | 632 884,58   | 98 309,20 | 632 884,58   | 98 309,20 |   |  |                            |
| 407                                  | 632 884,28   | 98 317,47 | 632 884,28   | 98 317,47 |   |  |                            |
| 21                                   | 632 864,01   | 98 316,57 | 632 864,01   | 98 316,57 |   |  |                            |
| 20                                   | 632 846,26   | 98 315,42 | 632 846,26   | 98 315,42 |   |  |                            |
| 19                                   | 632 842,09   | 98 315,20 | 632 842,09   | 98 315,20 |   |  |                            |
| 18                                   | 632 842,11   | 98 313,29 | 632 842,11   | 98 313,29 |   |  |                            |

| 1     | 2          | 3         | 4          | 5         | 6   | 7  | 8 |
|-------|------------|-----------|------------|-----------|---|--|---|
| 17    | 632 839,46 | 98 313,40 | 632 839,46 | 98 313,40 | Метод спутниковых геодезических измерений (определений) | $\sqrt{(m_0^2 + m_1^2)} = \sqrt{(0,10^2 + 0,10^2)} = 0,10$ | — |
| 16    | 632 839,55 | 98 315,83 | 632 839,55 | 98 315,83 |   |  |   |
| 15    | 632 833,78 | 98 316,46 | —          | —         |   | 0,10   |   |
| 14    | 632 830,10 | 98 316,40 | —          | —         |   |  |   |
| н428У | —          | —         | 632 830,10 | 98 315,22 |   | $\sqrt{(m_0^2 + m_1^2)} = \sqrt{(0,10^2 + 0,10^2)} = 0,10$ |   |
| 415   | —          | —         | 632 830,17 | 98 314,18 |   |  |   |
| 303   | 632 830,69 | 98 299,30 | 632 830,69 | 98 299,30 |   |  |   |
| 302   | 632 845,93 | 98 300,03 | 632 845,93 | 98 300,03 |   |  |   |
| 301   | 632 849,20 | 98 300,12 | 632 849,20 | 98 300,12 |   |  |   |
| 410   | 632 858,86 | 98 301,08 | 632 858,86 | 98 301,08 |   |  |   |
| 411   | 632 859,00 | 98 300,12 | 632 859,00 | 98 300,12 |   |  |   |
| 412   | 632 867,46 | 98 301,24 | 632 867,46 | 98 301,24 |   |  |   |
| 413   | 632 877,72 | 98 301,14 | 632 877,72 | 98 301,14 |   |  |   |
| 414   | 632 877,84 | 98 300,49 | 632 877,84 | 98 300,49 |   |  |   |
| 408   | 632 884,09 | 98 300,00 | 632 884,09 | 98 300,00 |   |  |   |

2. Сведения о частях границ уточняемого земельного участка с кадастровым номером 24:50:0300203:10 :

| Обозначение части границ |       | Горизонтальное проложение (S), м | Описание прохождения части границ | Сведения о согласовании местоположения границ (согласовано/спорное) |
|--------------------------|-------|----------------------------------|-----------------------------------|---|
| от т.                    | до т. |                                  |                                   |   |
| 1                        | 2     | 3                                | 4                                 | 5   |
| 408                      | 416   | 1,06                             | —                                 | согласовано   |

| 1     | 2     | 3     | 4 | 5           |
|-------|-------|-------|---|-------------|
| 416   | 409   | 8,15  | — | согласовано |
| 409   | 407   | 8,28  |   |             |
| 407   | 21    | 20,29 |   |             |
| 21    | 20    | 17,79 |   |             |
| 20    | 19    | 4,18  |   |             |
| 19    | 18    | 1,91  |   |             |
| 18    | 17    | 2,65  |   |             |
| 17    | 16    | 2,43  |   |             |
| 16    | н428У | 9,47  |   |             |
| н428У | 415   | 1,04  |   |             |
| 415   | 303   | 14,89 |   |             |
| 303   | 302   | 15,26 |   |             |
| 302   | 301   | 3,27  |   |             |
| 301   | 410   | 9,71  |   |             |
| 410   | 411   | 0,97  |   |             |
| 411   | 412   | 8,53  |   |             |
| 412   | 413   | 10,26 |   |             |
| 413   | 414   | 0,66  |   |             |
| 414   | 408   | 6,27  |   |             |

**3. Сведения о характеристиках уточняемого земельного участка с кадастровым номером** 24:50:0300203:10 :

| № п/п | Наименование характеристики  | Значение характеристики                               |
|-------|--|---|
| 1     | 2  | 3   |
| 1.    | Адрес земельного участка   | —   |
| 1.1.  | Сведения о местоположении земельного участка (при отсутствии адреса) в структурированном в соответствии с федеральной информационной адресной системой виде      | —   |
| 1.2.  | Дополнительные сведения о местоположении земельного участка  | —   |
| 2.    | Площадь земельного участка ± величина погрешности определения (вычисления) площади ( $P \pm \Delta P$ ), м <sup>2</sup>  | 850 ± 10,00   |
| 3.    | Формула, примененная для вычисления предельной погрешности определения площади земельного участка, с подставленными значениями и итоговые (вычисленные) значения | $3,5 * M_t * \sqrt{P} = 3,5 * 0,10 * \sqrt{850} = 10$ |

| 1    | 2  | 3                    |
|------|--|----------------------|
| 4.   | Площадь земельного участка согласно сведениям Единого государственного реестра недвижимости (Ркад), м <sup>2</sup>   | 856,00               |
| 5.   | Оценка расхождения Р и Ркад (Р - Ркад), м <sup>2</sup>   | 6                    |
| 6.   | Предельный минимальный и максимальный размеры земельного участка (Рмин и Рмакс), м <sup>2</sup>  | —<br>—               |
| 7.   | Кадастровый или иной государственный учетный номер (инвентарный) здания, сооружения, объекта незавершенного строительства, расположенного на земельном участке | 24:50:0300203:92     |
| 8.   | Вид (виды) разрешенного использования  | —                    |
| 8.1. | Дополнительные сведения об использовании земельного участка  | —                    |
| 9.   | Сведения о земельных участках (землях общего пользования, территории общего пользования), посредством которых обеспечивается доступ                            | 24:50:0000000:346517 |
| 10.  | Иные сведения  | —                    |

**4. Пояснения к сведениям об уточняемом земельном участке с кадастровым номером** 24:50:0300203:10 :

|    |   |
|----|---|
| 1. | — |
|----|---|

**1. Сведения о характерных точках границ уточняемого земельного участка с кадастровым номером** 24:50:0300203:32 :

Система координат МСК-167 (24) Зона № 4

| Обозначение характерных точек границ | Координаты, м  |           |  |           | Метод определения координат                             | Формулы, примененные для расчета средней квадратической погрешности определения координат характерных точек границ (Mt), с подставленными в такие формулы значениями и итоговые (вычисленные) значения Mt, м | Описание закрепления точки |
|--------------------------------------|--|-----------|--|-----------|---|--|----------------------------|
|                                      | содержатся в Едином государственном реестре недвижимости |           | определены в результате выполнения комплексных кадастровых работ |           |   |  |                            |
|                                      | X  | Y         | X  | Y         |   |  |                            |
| 1                                    | 2  | 3         | 4  | 5         | 6   | 7  | 8                          |
| 316                                  | 632 826,92   | 98 353,22 | —  | —         | Метод спутниковых геодезических измерений (определений) | 0,10   | —                          |
| 317                                  | 632 829,91   | 98 353,37 | —  | —         |   |  |                            |
| 418                                  | —  | —         | 632 823,70   | 98 352,98 |   |  |                            |

| 1   | 2          | 3         | 4          | 5         | 6   | 7  | 8 |      |  |
|-----|------------|-----------|------------|-----------|---|--|---|------|--|
| 419 | —          | —         | 632 826,92 | 98 353,21 | Метод спутниковых геодезических измерений (определений) | $\sqrt{(m_0^2 + m_1^2)} = \sqrt{(0,10^2 + 0,10^2)} = 0,10$ | — |      |  |
| 266 | —          | —         | 632 829,92 | 98 353,37 |   |  |   |      |  |
| 318 | 632 828,87 | 98 363,93 | 632 828,87 | 98 363,93 |   |  |   |      |  |
| 319 | 632 828,60 | 98 363,91 | 632 828,60 | 98 363,91 |   |  |   |      |  |
| 320 | 632 823,91 | 98 363,28 | 632 823,91 | 98 363,28 |   |  |   |      |  |
| 321 | 632 818,85 | 98 363,64 | 632 818,85 | 98 363,64 |   |  |   |      |  |
| 322 | 632 818,83 | 98 363,93 | 632 818,83 | 98 363,93 |   |  |   |      |  |
| 323 | 632 815,37 | 98 363,73 | 632 815,37 | 98 363,73 |   |  |   |      |  |
| 288 | 632 815,37 | 98 364,39 | 632 815,37 | 98 364,39 |   |  |   |      |  |
| 325 | 632 809,30 | 98 364,01 | 632 809,30 | 98 364,01 |   |  |   |      |  |
| 326 | 632 799,81 | 98 363,23 | 632 799,81 | 98 363,23 |   |  |   |      |  |
| 327 | 632 800,40 | 98 356,83 | 632 800,40 | 98 356,83 |   |  |   |      |  |
| 328 | 632 800,59 | 98 351,68 | 632 800,59 | 98 351,68 |   |  |   |      |  |
| 329 | 632 812,68 | 98 352,53 | 632 812,68 | 98 352,53 |   |  |   |      |  |
| 330 | 632 817,97 | 98 352,77 | 632 817,97 | 98 352,77 |   |  |   |      |  |
| 331 | 632 823,70 | 98 352,99 | —          | —         |   |  |   | 0,10 |  |
| 316 | 632 826,92 | 98 353,22 | —          | —         |   |  |   |      |  |

**2. Сведения о частях границ уточняемого земельного участка с кадастровым номером** 24:50:0300203:32 :

| Обозначение части границ |       | Горизонтальное проложение (S), м | Описание прохождения части границ | Сведения о согласовании местоположения границ (согласовано/спорное) |
|--------------------------|-------|----------------------------------|-----------------------------------|---|
| от т.                    | до т. |                                  |                                   |   |
| 1                        | 2     | 3                                | 4                                 | 5   |
| 418                      | 419   | 3,23                             | —                                 | согласовано   |
| 419                      | 266   | 3,00                             |                                   |   |
| 266                      | 318   | 10,61                            |                                   |   |
| 318                      | 319   | 0,27                             |                                   |   |
| 319                      | 320   | 4,73                             |                                   |   |
| 320                      | 321   | 5,07                             |                                   |   |
| 321                      | 322   | 0,29                             |                                   |   |
| 322                      | 323   | 3,47                             |                                   |   |
| 323                      | 288   | 0,66                             |                                   |   |
| 288                      | 325   | 6,08                             |                                   |   |
| 325                      | 326   | 9,52                             |                                   |   |
| 326                      | 327   | 6,43                             |                                   |   |
| 327                      | 328   | 5,15                             |                                   |   |
| 328                      | 329   | 12,12                            |                                   |   |
| 329                      | 330   | 5,30                             |                                   |   |
| 330                      | 418   | 5,73                             |                                   |   |

**3. Сведения о характеристиках уточняемого земельного участка с кадастровым номером** 24:50:0300203:32 :

| № п/п | Наименование характеристики  | Значение характеристики                              |
|-------|--|--|
| 1     | 2  | 3  |
| 1.    | Адрес земельного участка   | —  |
| 1.1.  | Сведения о местоположении земельного участка (при отсутствии адреса) в структурированном в соответствии с федеральной информационной адресной системой виде      | —  |
| 1.2.  | Дополнительные сведения о местоположении земельного участка  | —  |
| 2.    | Площадь земельного участка ± величина погрешности определения (вычисления) площади ( $P \pm \Delta P$ ), м <sup>2</sup>  | 326 ± 6,00   |
| 3.    | Формула, примененная для вычисления предельной погрешности определения площади земельного участка, с подставленными значениями и итоговые (вычисленные) значения | $3,5 * M_t * \sqrt{P} = 3,5 * 0,10 * \sqrt{326} = 6$ |

| 1    | 2  | 3                 |
|------|--|-------------------|
| 4.   | Площадь земельного участка согласно сведениям Единого государственного реестра недвижимости (Ркад), м <sup>2</sup>   | 326,00            |
| 5.   | Оценка расхождения Р и Ркад (Р - Ркад), м <sup>2</sup>   | 0                 |
| 6.   | Предельный минимальный и максимальный размеры земельного участка (Рмин и Рмакс), м <sup>2</sup>  | —<br>—            |
| 7.   | Кадастровый или иной государственный учетный номер (инвентарный) здания, сооружения, объекта незавершенного строительства, расположенного на земельном участке | 24:50:0300203:189 |
| 8.   | Вид (виды) разрешенного использования  | —                 |
| 8.1. | Дополнительные сведения об использовании земельного участка  | —                 |
| 9.   | Сведения о земельных участках (землях общего пользования, территории общего пользования), посредством которых обеспечивается доступ                            | 24:50:0300203:176 |
| 10.  | Иные сведения  | —                 |

**4. Пояснения к сведениям об уточняемом земельном участке с кадастровым номером** 24:50:0300203:32 :

|    |   |
|----|---|
| 1. | — |
|----|---|

**1. Сведения о характерных точках границ уточняемого земельного участка с кадастровым номером** 24:50:0300203:25 :

Система координат МСК-167 (24) Зона № 4

| Обозначение характерных точек границ | Координаты, м  |           |  |           | Метод определения координат                             | Формулы, примененные для расчета средней квадратической погрешности определения координат характерных точек границ (Mt), с подставленными в такие формулы значениями и итоговые (вычисленные) значения Mt, м | Описание закрепления точки |
|--------------------------------------|--|-----------|--|-----------|---|--|----------------------------|
|                                      | содержатся в Едином государственном реестре недвижимости |           | определены в результате выполнения комплексных кадастровых работ |           |   |  |                            |
|                                      | X  | Y         | X  | Y         |   |  |                            |
| 1                                    | 2  | 3         | 4  | 5         | 6   | 7  | 8                          |
| 1                                    | 632 776,09   | 98 326,40 | 632 776,09   | 98 326,40 | Метод спутниковых геодезических измерений (определений) | $\sqrt{(m0^2 + m1^2)} = \sqrt{(0,10^2 + 0,10^2)} = 0,10$   | —                          |
| 1                                    | 632 776,22   | 98 313,46 | 632 776,22   | 98 313,46 |   |  |                            |
| 2                                    | 632 792,12   | 98 313,74 | 632 792,12   | 98 313,74 |   |  |                            |

| 1     | 2          | 3         | 4          | 5         | 6   | 7  | 8 |
|-------|------------|-----------|------------|-----------|---|--|---|
| 3     | 632 792,35 | 98 309,59 | 632 792,35 | 98 309,59 | Метод спутниковых геодезических измерений (определений) | $\sqrt{(m_0^2 + m_1^2)} = \sqrt{(0,10^2 + 0,10^2)} = 0,10$ | — |
| 4     | 632 803,20 | 98 310,53 | 632 803,20 | 98 310,53 |   |  |   |
| 5     | 632 803,29 | 98 309,07 | 632 803,29 | 98 309,07 |   |  |   |
| 6     | 632 806,22 | 98 309,16 | 632 806,22 | 98 309,16 |   |  |   |
| 7     | 632 806,22 | 98 314,49 | 632 806,22 | 98 314,49 |   |  |   |
| 8     | 632 809,14 | 98 314,63 | 632 809,14 | 98 314,63 |   |  |   |
| 415   | 632 830,17 | 98 314,18 | 632 830,17 | 98 314,18 |   | 0,10   |   |
| 2     | 632 830,10 | 98 316,40 | —          | —         |   |  |   |
| н428У | —          | —         | 632 830,10 | 98 315,22 |   | $\sqrt{(m_0^2 + m_1^2)} = \sqrt{(0,10^2 + 0,10^2)} = 0,10$ |   |
| 13    | 632 829,94 | 98 328,41 | 632 829,94 | 98 328,41 |   |  |   |
| 4     | 632 820,09 | 98 328,23 | 632 820,09 | 98 328,23 |   |  |   |
| 5     | 632 819,07 | 98 328,19 | 632 819,07 | 98 328,19 |   |  |   |
| 6     | 632 816,98 | 98 328,21 | 632 816,98 | 98 328,21 |   |  |   |
| 7     | 632 815,52 | 98 328,20 | 632 815,52 | 98 328,20 |   |  |   |
| 8     | 632 810,99 | 98 327,86 | 632 810,99 | 98 327,86 |   |  |   |
| 9     | 632 810,98 | 98 327,99 | 632 810,98 | 98 327,99 |   |  |   |
| 10    | 632 791,75 | 98 327,20 | 632 791,75 | 98 327,20 |   |  |   |

| 1 | 2          | 3         | 4          | 5         | 6   | 7  | 8 |
|---|------------|-----------|------------|-----------|---|--|---|
| 1 | 632 776,09 | 98 326,40 | 632 776,09 | 98 326,40 | Метод спутниковых геодезических измерений (определений) | $\sqrt{(m0^2 + m1^2)} = \sqrt{(0,10^2 + 0,10^2)} = 0,10$ | — |

**2. Сведения о частях границ уточняемого земельного участка с кадастровым номером** 24:50:0300203:25 :

| Обозначение части границ |       | Горизонтальное проложение (S), м | Описание прохождения части границ | Сведения о согласовании местоположения границ (согласовано/спорное) |
|--------------------------|-------|----------------------------------|-----------------------------------|---|
| от т.                    | до т. |                                  |                                   |   |
| 1                        | 2     | 3                                | 4                                 | 5   |
| 1                        | 1     | 12,94                            | —                                 | согласовано   |
| 1                        | 2     | 15,90                            |                                   |   |
| 2                        | 3     | 4,16                             |                                   |   |
| 3                        | 4     | 10,89                            |                                   |   |
| 4                        | 5     | 1,46                             |                                   |   |
| 5                        | 6     | 2,93                             |                                   |   |
| 6                        | 7     | 5,33                             |                                   |   |
| 7                        | 8     | 2,92                             |                                   |   |
| 8                        | 415   | 21,03                            |                                   |   |
| 415                      | н428У | 1,04                             |                                   |   |
| н428У                    | 13    | 13,19                            |                                   |   |
| 13                       | 4     | 9,85                             |                                   |   |
| 4                        | 5     | 1,02                             |                                   |   |
| 5                        | 6     | 2,09                             |                                   |   |
| 6                        | 7     | 1,46                             |                                   |   |
| 7                        | 8     | 4,54                             |                                   |   |
| 8                        | 9     | 0,13                             |                                   |   |
| 9                        | 10    | 19,25                            |                                   |   |
| 10                       | 1     | 15,68                            |                                   |   |

**3. Сведения о характеристиках уточняемого земельного участка с кадастровым номером** 24:50:0300203:25 :

| № п/п | Наименование характеристики   | Значение характеристики |
|-------|---|-------------------------|
| 1     | 2   | 3                       |
| 1.    | Адрес земельного участка  | —                       |
| 1.1.  | Сведения о местоположении земельного участка (при отсутствии адреса) в структурированном в соответствии с федеральной информационной адресной системой виде | —                       |
| 1.2.  | Дополнительные сведения о местоположении земельного участка   | —                       |

| 1    | 2  | 3  |
|------|--|--|
| 2.   | Площадь земельного участка ± величина погрешности определения (вычисления) площади ( $P \pm \Delta P$ ), м <sup>2</sup>  | 786 ± 10,00  |
| 3.   | Формула, примененная для вычисления предельной погрешности определения площади земельного участка, с подставленными значениями и итоговые (вычисленные) значения | $3,5 * Mt * \sqrt{P} = 3,5 * 0,10 * \sqrt{786} = 10$ |
| 4.   | Площадь земельного участка согласно сведениям Единого государственного реестра недвижимости (Ркад), м <sup>2</sup>   | 786,00   |
| 5.   | Оценка расхождения P и Ркад (P - Ркад), м <sup>2</sup>   | 0  |
| 6.   | Предельный минимальный и максимальный размеры земельного участка (Рмин и Рмакс), м <sup>2</sup>  | —<br>—   |
| 7.   | Кадастровый или иной государственный учетный номер (инвентарный) здания, сооружения, объекта незавершенного строительства, расположенного на земельном участке   | 24:50:0300203:67                                     |
| 8.   | Вид (виды) разрешенного использования  | —  |
| 8.1. | Дополнительные сведения об использовании земельного участка  | —  |
| 9.   | Сведения о земельных участках (землях общего пользования, территории общего пользования), посредством которых обеспечивается доступ                              | Земли общего пользования                             |
| 10.  | Иные сведения  | —  |

**4. Пояснения к сведениям об уточняемом земельном участке с кадастровым номером** 24:50:0300203:25 :

1. —

**1. Сведения о характерных точках границ уточняемого земельного участка с кадастровым номером** 24:50:0300203:33 :

Система координат МСК-167 (24) Зона № 4

| Обозначение характерных точек границ | Координаты, м  |   |  |   | Метод определения координат | Формулы, примененные для расчета средней квадратической погрешности определения координат характерных точек границ (Mt), с подставленными в такие формулы значениями и итоговые (вычисленные) значения Mt, м | Описание закрепления точки |
|--------------------------------------|--|---|--|---|-----------------------------|--|----------------------------|
|                                      | содержатся в Едином государственном реестре недвижимости |   | определены в результате выполнения комплексных кадастровых работ |   |                             |  |                            |
|                                      | X  | Y | X  | Y |                             |  |                            |
| 1                                    | 2  | 3 | 4  | 5 | 6                           | 7  | 8                          |

| 1     | 2          | 3         | 4          | 5         | 6   | 7  | 8  |      |
|-------|------------|-----------|------------|-----------|---|--|--|------|
| н431У | —          | —         | 632 844,33 | 98 399,71 | Метод спутниковых геодезических измерений (определений) | $\sqrt{(m_0^2 + m_1^2)} = \sqrt{(0,10^2 + 0,10^2)} = 0,10$ | —  |      |
| 435   | —          | —         | 632 876,39 | 98 400,77 |   |  |  |      |
| 432   | 632 878,99 | 98 400,76 | 632 878,99 | 98 400,76 |   |  |  |      |
| 376   | 632 879,55 | 98 425,97 | 632 879,55 | 98 425,97 |   |  |  |      |
| 384   | 632 866,54 | 98 426,70 | 632 866,54 | 98 426,70 |   |  |  |      |
| 383   | 632 866,59 | 98 425,39 | 632 866,59 | 98 425,39 |   |  |  |      |
| 382   | 632 853,34 | 98 426,55 | 632 853,34 | 98 426,55 |   |  |  |      |
| 270   | 632 843,05 | 98 426,18 | 632 843,05 | 98 426,18 |   |  |  |      |
| 269   | 632 844,16 | 98 411,25 | 632 844,16 | 98 411,25 |   |  |  |      |
| 433   | 632 844,69 | 98 400,52 | —          | —         |   |  |  | 0,10 |
| 434   | 632 861,50 | 98 401,06 | —          | —         |   |  |  |      |
| н431У | —          | —         | 632 844,33 | 98 399,71 |   |  | $\sqrt{(m_0^2 + m_1^2)} = \sqrt{(0,10^2 + 0,10^2)} = 0,10$ |      |

**2. Сведения о частях границ уточняемого земельного участка с кадастровым номером** 24:50:0300203:33 :

| Обозначение части границ |       | Горизонтальное проложение (S), м | Описание прохождения части границ | Сведения о согласовании местоположения границ (согласовано/спорное) |
|--------------------------|-------|----------------------------------|-----------------------------------|---|
| от т.                    | до т. |                                  |                                   |   |
| 1                        | 2     | 3                                | 4                                 | 5   |
| н431У                    | 435   | 32,08                            | —                                 | согласовано   |
| 435                      | 432   | 2,60                             |                                   |   |
| 432                      | 376   | 25,22                            |                                   |   |
| 376                      | 384   | 13,03                            |                                   |   |
| 384                      | 383   | 1,31                             |                                   |   |
| 383                      | 382   | 13,30                            |                                   |   |
| 382                      | 270   | 10,30                            |                                   |   |

|     |       |       |   |             |
|-----|-------|-------|---|-------------|
| 1   | 2     | 3     | 4 | 5           |
| 270 | 269   | 14,97 | — | согласовано |
| 269 | н431У | 11,54 | — |             |

**3. Сведения о характеристиках уточняемого земельного участка с кадастровым номером** 24:50:0300203:33 :

| № п/п | Наименование характеристики  | Значение характеристики                               |
|-------|--|---|
| 1     | 2  | 3   |
| 1.    | Адрес земельного участка   | —   |
| 1.1.  | Сведения о местоположении земельного участка (при отсутствии адреса) в структурированном в соответствии с федеральной информационной адресной системой виде      | —   |
| 1.2.  | Дополнительные сведения о местоположении земельного участка  | —   |
| 2.    | Площадь земельного участка ± величина погрешности определения (вычисления) площади ( $P \pm \Delta P$ ), м <sup>2</sup>  | 918 ± 11,00   |
| 3.    | Формула, примененная для вычисления предельной погрешности определения площади земельного участка, с подставленными значениями и итоговые (вычисленные) значения | $3,5 * M_t * \sqrt{P} = 3,5 * 0,10 * \sqrt{918} = 11$ |
| 4.    | Площадь земельного участка согласно сведениям Единого государственного реестра недвижимости (Ркад), м <sup>2</sup>   | 896,00  |
| 5.    | Оценка расхождения Р и Ркад ( $P - P_{кад}$ ), м <sup>2</sup>  | 22  |
| 6.    | Предельный минимальный и максимальный размеры земельного участка (Рмин и Рмакс), м <sup>2</sup>  | —<br>—  |
| 7.    | Кадастровый или иной государственный учетный номер (инвентарный) здания, сооружения, объекта незавершенного строительства, расположенного на земельном участке   | 24:50:0300203:114                                     |
| 8.    | Вид (виды) разрешенного использования  | —   |
| 8.1.  | Дополнительные сведения об использовании земельного участка  | —   |
| 9.    | Сведения о земельных участках (землях общего пользования, территории общего пользования), посредством которых обеспечивается доступ                              | 24:50:0000000:346517                                  |
| 10.   | Иные сведения  | —   |

**4. Пояснения к сведениям об уточняемом земельном участке с кадастровым номером** 24:50:0300203:33 :

|    |   |
|----|---|
| 1. | — |
|----|---|

**1. Сведения о характерных точках границ уточняемого земельного участка с кадастровым номером**

24:50:0300203:12

Система координат МСК-167 (24)

Зона № 4

| Обозначение характерных точек границ | Координаты, м  |           |  |           | Метод определения координат                             | Формулы, примененные для расчета средней квадратической погрешности определения координат характерных точек границ (Mt), с подставленными в такие формулы значениями и итоговые (вычисленные) значения Mt, м | Описание закрепления точки |  |
|--------------------------------------|--|-----------|--|-----------|---|--|----------------------------|--|
|                                      | содержатся в Едином государственном реестре недвижимости |           | определены в результате выполнения комплексных кадастровых работ |           |   |  |                            |  |
|                                      | X  | Y         | X  | Y         |   |  |                            |  |
| 1                                    | 2  | 3         | 4  | 5         | 6   | 7  | 8                          |  |
| 406                                  | 632 882,81   | 98 330,36 | 632 882,81   | 98 330,36 | Метод спутниковых геодезических измерений (определений) | $\sqrt{(m0^2 + m1^2)} = \sqrt{(0,10^2 + 0,10^2)} = 0,10$   | —                          |  |
| 246                                  | 632 882,77   | 98 334,65 | 632 882,77   | 98 334,65 |   |  |                            |  |
| 245                                  | 632 867,50   | 98 334,82 | 632 867,50   | 98 334,82 |   |  |                            |  |
| 438                                  | 632 867,36   | 98 340,13 | 632 867,36   | 98 340,13 |   |  |                            |  |
| 244                                  | 632 867,48   | 98 348,23 | 632 867,48   | 98 348,23 |   |  |                            |  |
| 243                                  | 632 874,30   | 98 350,52 | 632 874,30   | 98 350,52 |   |  |                            |  |
| 439                                  | 632 882,79   | 98 351,14 | 632 882,79   | 98 351,14 |   |  |                            |  |
| 440                                  | 632 882,55   | 98 354,36 | —  | —         |   |  |                            | 0,10   |
| 256                                  | —  | —         | 632 882,55   | 98 355,06 |   |  |                            | $\sqrt{(m0^2 + m1^2)} = \sqrt{(0,10^2 + 0,10^2)} = 0,10$ |
| 267                                  | 632 853,18   | 98 354,95 | 632 853,18   | 98 354,95 |   |  |                            |  |
| 266                                  | 632 829,92   | 98 353,37 | 632 829,92   | 98 353,37 |   |  |                            |  |
| 441                                  | 632 830,10   | 98 347,16 | 632 830,10   | 98 347,16 |   |  |                            |  |

| 1   | 2          | 3         | 4          | 5         | 6   | 7  | 8 |
|-----|------------|-----------|------------|-----------|---|--|---|
| 442 | 632 829,27 | 98 347,14 | 632 829,27 | 98 347,14 | Метод спутниковых геодезических измерений (определений) | $\sqrt{(m_0^2 + m_1^2)} = \sqrt{(0,10^2 + 0,10^2)} = 0,10$ | — |
| 13  | 632 829,94 | 98 328,41 | 632 829,94 | 98 328,41 |   |  |   |
| 12  | 632 834,34 | 98 328,60 | 632 834,34 | 98 328,60 |   |  |   |
| 11  | 632 854,19 | 98 329,51 | 632 854,19 | 98 329,51 |   |  |   |
| 10  | 632 859,85 | 98 329,70 | 632 859,85 | 98 329,70 |   |  |   |
| 9   | 632 864,67 | 98 329,89 | 632 864,67 | 98 329,89 |   |  |   |
| 406 | 632 882,81 | 98 330,36 | 632 882,81 | 98 330,36 |   |  |   |

**2. Сведения о частях границ уточняемого земельного участка с кадастровым номером** 24:50:0300203:12 :

| Обозначение части границ |       | Горизонтальное проложение (S), м | Описание прохождения части границ | Сведения о согласовании местоположения границ (согласовано/спорное) |
|--------------------------|-------|----------------------------------|-----------------------------------|---|
| от т.                    | до т. |                                  |                                   |   |
| 1                        | 2     | 3                                | 4                                 | 5   |
| 406                      | 246   | 4,29                             | —                                 | согласовано   |
| 246                      | 245   | 15,27                            |                                   |   |
| 245                      | 438   | 5,31                             |                                   |   |
| 438                      | 244   | 8,10                             |                                   |   |
| 244                      | 243   | 7,19                             |                                   |   |
| 243                      | 439   | 8,51                             |                                   |   |
| 439                      | 256   | 3,93                             |                                   |   |
| 256                      | 267   | 29,37                            |                                   |   |
| 267                      | 266   | 23,31                            |                                   |   |
| 266                      | 441   | 6,21                             |                                   |   |
| 441                      | 442   | 0,83                             |                                   |   |
| 442                      | 13    | 18,74                            |                                   |   |
| 13                       | 12    | 4,40                             |                                   |   |
| 12                       | 11    | 19,87                            |                                   |   |
| 11                       | 10    | 5,66                             |                                   |   |
| 10                       | 9     | 4,82                             |                                   |   |

|   |     |       |   |             |
|---|-----|-------|---|-------------|
| 1 | 2   | 3     | 4 | 5           |
| 9 | 406 | 18,15 | — | согласовано |

**3. Сведения о характеристиках уточняемого земельного участка с кадастровым номером** 24:50:0300203:12 :

| № п/п | Наименование характеристики  | Значение характеристики                                 |
|-------|--|---|
| 1     | 2  | 3   |
| 1.    | Адрес земельного участка   | —   |
| 1.1.  | Сведения о местоположении земельного участка (при отсутствии адреса) в структурированном в соответствии с федеральной информационной адресной системой виде      | —   |
| 1.2.  | Дополнительные сведения о местоположении земельного участка  | —   |
| 2.    | Площадь земельного участка ± величина погрешности определения (вычисления) площади ( $P \pm \Delta P$ ), м <sup>2</sup>  | 1 096 ± 12,00   |
| 3.    | Формула, примененная для вычисления предельной погрешности определения площади земельного участка, с подставленными значениями и итоговые (вычисленные) значения | $3,5 * Mt * \sqrt{P} = 3,5 * 0,10 * \sqrt{1\ 096} = 12$ |
| 4.    | Площадь земельного участка согласно сведениям Единого государственного реестра недвижимости (Ркад), м <sup>2</sup>   | 1 096,00  |
| 5.    | Оценка расхождения Р и Ркад ( $P - P_{кад}$ ), м <sup>2</sup>  | 0   |
| 6.    | Предельный минимальный и максимальный размеры земельного участка (Рмин и Рмакс), м <sup>2</sup>  | —<br>—  |
| 7.    | Кадастровый или иной государственный учетный номер (инвентарный) здания, сооружения, объекта незавершенного строительства, расположенного на земельном участке   | 24:50:0300203:85  |
| 8.    | Вид (виды) разрешенного использования  | —   |
| 8.1.  | Дополнительные сведения об использовании земельного участка  | —   |
| 9.    | Сведения о земельных участках (землях общего пользования, территории общего пользования), посредством которых обеспечивается доступ                              | 24:50:0000000:346517                                    |
| 10.   | Иные сведения  | РО черезполосица с ЗУ с КН 24:50:0300203:13             |

**4. Пояснения к сведениям об уточняемом земельном участке с кадастровым номером** 24:50:0300203:12 :

|    |   |
|----|---|
| 1. | — |
|----|---|

**Описание местоположения здания, сооружения, объекта незавершенного строительства на земельном участке**

**1. Сведения о характерных точках контура объекта недвижимости с кадастровым номером** 24:50:0300203:91 **:**

Система координат МСК-167 (24) Зона № 4

| Обозначение характерных точек границ | Содержатся в Едином государственном реестре недвижимости |   |           | Определены в ходе выполнения комплексных кадастровых работ |           |           | Метод определения координат                             | Формулы, примененные для расчета средней квадратической погрешности определения координат характерных точек (Mt), м, с подставленными в такие формулы значениями и итоговые (вычисленные) значения Mt, м |
|--------------------------------------|--|---|-----------|--|-----------|-----------|---|--|
|                                      | координаты, м  |   | Радиус, м | координаты, м  |           | Радиус, м |   |  |
|                                      | X  | Y | R         | X  | Y         | R         |   |  |
| 1                                    | 2  | 3 | 4         | 5  | 6         | 7         | 8   | 9  |
| n56O                                 | —  | — | —         | 632 782,30   | 98 335,27 | —         | Метод спутниковых геодезических измерений (определений) | $\sqrt{(0,10^2 + 0,10^2)}$   |
| n57O                                 | —  | — | —         | 632 782,04   | 98 341,83 | —         |   |  |
| n58O                                 | —  | — | —         | 632 775,89   | 98 341,59 | —         |   |  |
| n59O                                 | —  | — | —         | 632 776,16   | 98 335,03 | —         |   |  |
| n56O                                 | —  | — | —         | 632 782,30   | 98 335,27 | —         |   |  |

**2. Сведения о характеристиках объекта недвижимости с кадастровым номером** 24:50:0300203:91 **:**

| № п/п | Наименование характеристики  | Значение характеристики |
|-------|--|-------------------------|
| 1     | 2  | 3                       |
| 1.    | Вид объекта недвижимости   | Здание                  |
| 2.    | Ранее присвоенный государственный учетный номер (инвентарный) здания, сооружения, объекта незавершенного строительства                                       | —                       |
| 3.    | Кадастровый номер земельного участка (земельных участков), в границах которого (которых) расположены здание, сооружение, объект незавершенного строительства | 24:50:0300203:35        |
| 4.    | Уникальный учетный номер кадастрового квартала, в границах которого расположены здание, сооружение, объект незавершенного строительства                      | 24:50:0300203           |

|      |   |   |
|------|---|---|
| 1    | 2   | 3 |
| 5.   | Адрес здания, сооружения, объекта незавершенного строительства  | — |
| 5.1. | Сведения о местоположении здания, сооружения, объекта незавершенного строительства (при отсутствии адреса) в структурированном в соответствии с федеральной информационной адресной системой виде | — |
| 5.2. | Дополнительные сведения о местоположении  | — |
| 6.   | Иные сведения   | — |

**3. Пояснения к сведениям об объекте недвижимости с кадастровым номером** 24:50:0300203:91 :

1. —

**1. Сведения о характерных точках контура объекта недвижимости с кадастровым номером** 24:50:0300203:105 :

Система координат МСК-167 (24) Зона № 4

| Обозначение характерных точек границ | Содержатся в Едином государственном реестре недвижимости |   |           | Определены в ходе выполнения комплексных кадастровых работ |           |           | Метод определения координат                             | Формулы, примененные для расчета средней квадратической погрешности определения координат характерных точек (Mt), м, с подставленными в такие формулы значениями и итоговые (вычисленные) значения Mt, м |
|--------------------------------------|--|---|-----------|--|-----------|-----------|---|--|
|                                      | координаты, м  |   | Радиус, м | координаты, м  |           | Радиус, м |   |  |
|                                      | X  | Y | R         | X  | Y         | R         |   |  |
| 1                                    | 2  | 3 | 4         | 5  | 6         | 7         | 8   | 9  |
| н740                                 | —  | — | —         | 632 782,90   | 98 410,14 | —         | Метод спутниковых геодезических измерений (определений) | $\sqrt{(0,10^2 + 0,10^2)}$   |
| н750                                 | —  | — | —         | 632 771,40   | 98 409,75 | —         |   |  |
| н760                                 | —  | — | —         | 632 771,79   | 98 398,36 | —         |   |  |
| н770                                 | —  | — | —         | 632 783,28   | 98 398,75 | —         |   |  |
| н740                                 | —  | — | —         | 632 782,90   | 98 410,14 | —         |   |  |

**2. Сведения о характеристиках объекта недвижимости с кадастровым номером** 24:50:0300203:105 :

| № п/п | Наименование характеристики | Значение характеристики |
|-------|-----------------------------|-------------------------|
| 1     | 2                           | 3                       |
| 1.    | Вид объекта недвижимости    | Здание                  |

| 1    | 2   | 3                |
|------|---|------------------|
| 2.   | Ранее присвоенный государственный учетный номер (инвентарный) здания, сооружения, объекта незавершенного строительства  | —                |
| 3.   | Кадастровый номер земельного участка (земельных участков), в границах которого (которых) расположены здание, сооружение, объект незавершенного строительства                                      | 24:50:0300203:36 |
| 4.   | Уникальный учетный номер кадастрового квартала, в границах которого расположены здание, сооружение, объект незавершенного строительства   | 24:50:0300203    |
| 5.   | Адрес здания, сооружения, объекта незавершенного строительства  | —                |
| 5.1. | Сведения о местоположении здания, сооружения, объекта незавершенного строительства (при отсутствии адреса) в структурированном в соответствии с федеральной информационной адресной системой виде | —                |
| 5.2. | Дополнительные сведения о местоположении  | —                |
| 6.   | Иные сведения   | —                |

**3. Пояснения к сведениям об объекте недвижимости с кадастровым номером** 24:50:0300203:105 :

|    |   |
|----|---|
| 1. | — |
|----|---|

**1. Сведения о характерных точках контура объекта недвижимости с кадастровым номером** 24:50:0300203:108 :

| Система координат <u>МСК-167 (24)</u> |  |   |           |  |           |           | Зона № <u>4</u>   |  |
|---------------------------------------|--|---|-----------|--|-----------|-----------|---|--|
| Обозначение характерных точек границ  | Содержатся в Едином государственном реестре недвижимости |   |           | Определены в ходе выполнения комплексных кадастровых работ |           |           | Метод определения координат                             | Формулы, примененные для расчета средней квадратической погрешности определения координат характерных точек (Mt), м, с подставленными в такие формулы значениями и итоговые (вычисленные) значения Mt, м |
|                                       | координаты, м  |   | Радиус, м | координаты, м  |           | Радиус, м |   |  |
|                                       | X  | Y | R         | X  | Y         | R         |   |  |
| 1                                     | 2  | 3 | 4         | 5  | 6         | 7         | 8   | 9  |
| н800                                  | —  | — | —         | 632 823,36   | 98 363,93 | —         | Метод спутниковых геодезических измерений (определений) | $\sqrt{(0,10^2 + 0,10^2)}$   |
| н810                                  | —  | — | —         | 632 828,42   | 98 364,55 | —         |   |  |
| н780                                  | —  | — | —         | 632 827,50   | 98 371,99 | —         |   |  |

| 1    | 2 | 3 | 4 | 5          | 6         | 7 | 8   | 9                          |
|------|---|---|---|------------|-----------|---|---|----------------------------|
| н820 | — | — | — | 632 820,46 | 98 371,13 | — | Метод спутниковых геодезических измерений (определений) | $\sqrt{(0,10^2 + 0,10^2)}$ |
| н830 | — | — | — | 632 821,16 | 98 365,42 | — |   |                            |
| н840 | — | — | — | 632 823,14 | 98 365,66 | — |   |                            |
| н800 | — | — | — | 632 823,36 | 98 363,93 | — |   |                            |

**2. Сведения о характеристиках объекта недвижимости с кадастровым номером** 24:50:0300203:108 :

| № п/п | Наименование характеристики   | Значение характеристики |
|-------|---|-------------------------|
| 1     | 2   | 3                       |
| 1.    | Вид объекта недвижимости  | Здание                  |
| 2.    | Ранее присвоенный государственный учетный номер (инвентарный) здания, сооружения, объекта незавершенного строительства  | —                       |
| 3.    | Кадастровый номер земельного участка (земельных участков), в границах которого (которых) расположены здание, сооружение, объект незавершенного строительства                                      | 24:50:0300203:179       |
| 4.    | Уникальный учетный номер кадастрового квартала, в границах которого расположены здание, сооружение, объект незавершенного строительства   | 24:50:0300203           |
| 5.    | Адрес здания, сооружения, объекта незавершенного строительства  | —                       |
| 5.1.  | Сведения о местоположении здания, сооружения, объекта незавершенного строительства (при отсутствии адреса) в структурированном в соответствии с федеральной информационной адресной системой виде | —                       |
| 5.2.  | Дополнительные сведения о местоположении  | —                       |
| 6.    | Иные сведения   | —                       |

**3. Пояснения к сведениям об объекте недвижимости с кадастровым номером** 24:50:0300203:108 :

|    |   |
|----|---|
| 1. | — |
|----|---|

**1. Сведения о характерных точках контура объекта недвижимости с кадастровым номером** 24:50:0300203:110 :

| Система координат                    |  | МСК-167 (24) |           |  |           |           | Зона № <u>4</u>   |  |
|--------------------------------------|--|--------------|-----------|--|-----------|-----------|---|--|
| Обозначение характерных точек границ | Содержатся в Едином государственном реестре недвижимости |              |           | Определены в ходе выполнения комплексных кадастровых работ |           |           | Метод определения координат                             | Формулы, примененные для расчета средней квадратической погрешности определения координат характерных точек (Mt), м, с подставленными в такие формулы значениями и итоговые (вычисленные) значения Mt, м |
|                                      | координаты, м  |              | Радиус, м | координаты, м  |           | Радиус, м |   |  |
|                                      | X  | Y            | R         | X  | Y         | R         |   |  |
| 1                                    | 2  | 3            | 4         | 5  | 6         | 7         | 8   | 9  |
| н95О                                 | —  | —            | —         | 632 858,64   | 98 370,97 | —         | Метод спутниковых геодезических измерений (определений) | $\sqrt{(0,10^2 + 0,10^2)}$   |
| н85О                                 | —  | —            | —         | 632 862,54   | 98 371,21 | —         |   |  |
| н86О                                 | —  | —            | —         | 632 862,10   | 98 378,44 | —         |   |  |
| н89О                                 | —  | —            | —         | 632 852,72   | 98 377,87 | —         |   |  |
| н93О                                 | —  | —            | —         | 632 852,90   | 98 374,83 | —         |   |  |
| н96О                                 | —  | —            | —         | 632 858,39   | 98 375,16 | —         |   |  |
| н95О                                 | —  | —            | —         | 632 858,64   | 98 370,97 | —         |   |  |

**2. Сведения о характеристиках объекта недвижимости с кадастровым номером** 24:50:0300203:110 :

| № п/п | Наименование характеристики  | Значение характеристики |
|-------|--|-------------------------|
| 1     | 2  | 3                       |
| 1.    | Вид объекта недвижимости   | Здание                  |
| 2.    | Ранее присвоенный государственный учетный номер (инвентарный) здания, сооружения, объекта незавершенного строительства                                       | —                       |
| 3.    | Кадастровый номер земельного участка (земельных участков), в границах которого (которых) расположены здание, сооружение, объект незавершенного строительства | —                       |

| 1    | 2   | 3             |
|------|---|---------------|
| 4.   | Уникальный учетный номер кадастрового квартала, в границах которого расположены здание, сооружение, объект незавершенного строительства   | 24:50:0300203 |
| 5.   | Адрес здания, сооружения, объекта незавершенного строительства  | —             |
| 5.1. | Сведения о местоположении здания, сооружения, объекта незавершенного строительства (при отсутствии адреса) в структурированном в соответствии с федеральной информационной адресной системой виде | —             |
| 5.2. | Дополнительные сведения о местоположении  | —             |
| 6.   | Иные сведения   | —             |

**3. Пояснения к сведениям об объекте недвижимости с кадастровым номером** 24:50:0300203:110 :

1. —

**1. Сведения о характерных точках контура объекта недвижимости с кадастровым номером** 24:50:0300203:114 :

Система координат МСК-167 (24) Зона № 4

| Обозначение характерных точек границ | Содержатся в Едином государственном реестре недвижимости |   |           | Определены в ходе выполнения комплексных кадастровых работ |           |           | Метод определения координат                             | Формулы, примененные для расчета средней квадратической погрешности определения координат характерных точек (Mt), м, с подставленными в такие формулы значениями и итоговые (вычисленные) значения Mt, м |
|--------------------------------------|--|---|-----------|--|-----------|-----------|---|--|
|                                      | координаты, м  |   | Радиус, м | координаты, м  |           | Радиус, м |   |  |
|                                      | X  | Y | R         | X  | Y         | R         |   |  |
| 1                                    | 2  | 3 | 4         | 5  | 6         | 7         | 8   | 9  |
| н970                                 | —  | — | —         | 632 859,22   | 98 425,33 | —         | Метод спутниковых геодезических измерений (определений) | $\sqrt{(0,10^2 + 0,10^2)}$   |
| н980                                 | —  | — | —         | 632 851,73   | 98 425,63 | —         |   |  |
| н990                                 | —  | — | —         | 632 851,43   | 98 418,14 | —         |   |  |
| н1000                                | —  | — | —         | 632 858,92   | 98 417,83 | —         |   |  |
| н970                                 | —  | — | —         | 632 859,22   | 98 425,33 | —         |   |  |

**2. Сведения о характеристиках объекта недвижимости с кадастровым номером** 24:50:0300203:114 :

| № п/п | Наименование характеристики   | Значение характеристики |
|-------|---|-------------------------|
| 1     | 2   | 3                       |
| 1.    | Вид объекта недвижимости  | Здание                  |
| 2.    | Ранее присвоенный государственный учетный номер (инвентарный) здания, сооружения, объекта незавершенного строительства  | —                       |
| 3.    | Кадастровый номер земельного участка (земельных участков), в границах которого (которых) расположены здание, сооружение, объект незавершенного строительства                                      | 24:50:0300203:33        |
| 4.    | Уникальный учетный номер кадастрового квартала, в границах которого расположены здание, сооружение, объект незавершенного строительства   | 24:50:0300203           |
| 5.    | Адрес здания, сооружения, объекта незавершенного строительства  | —                       |
| 5.1.  | Сведения о местоположении здания, сооружения, объекта незавершенного строительства (при отсутствии адреса) в структурированном в соответствии с федеральной информационной адресной системой виде | —                       |
| 5.2.  | Дополнительные сведения о местоположении  | —                       |
| 6.    | Иные сведения   | —                       |

**3. Пояснения к сведениям об объекте недвижимости с кадастровым номером** 24:50:0300203:114 :

|    |   |
|----|---|
| 1. | — |
|----|---|

**1. Сведения о характерных точках контура объекта недвижимости с кадастровым номером** 24:50:0300203:117 :

| Система координат                    |  | <u>МСК-167 (24)</u> |           |  |           |           | Зона № <u>4</u>   |  |
|--------------------------------------|--|---------------------|-----------|--|-----------|-----------|---|--|
| Обозначение характерных точек границ | Содержатся в Едином государственном реестре недвижимости |                     |           | Определены в ходе выполнения комплексных кадастровых работ |           |           | Метод определения координат                             | Формулы, примененные для расчета средней квадратической погрешности определения координат характерных точек (Mt), м, с подставленными в такие формулы значениями и итоговые (вычисленные) значения Mt, м |
|                                      | координаты, м  |                     | Радиус, м | координаты, м  |           | Радиус, м |   |  |
|                                      | X  | Y                   | R         | X  | Y         | R         |   |  |
| 1                                    | 2  | 3                   | 4         | 5  | 6         | 7         | 8   | 9  |
| n104O                                | —  | —                   | —         | 632 798,22   | 98 331,61 | —         | Метод спутниковых геодезических измерений (определений) | $\sqrt{(0,10^2 + 0,10^2)}$   |

| 1     | 2 | 3 | 4 | 5          | 6         | 7 | 8   | 9                          |
|-------|---|---|---|------------|-----------|---|---|----------------------------|
| н1050 | — | — | — | 632 810,01 | 98 331,86 | — | Метод спутниковых геодезических измерений (определений) | $\sqrt{(0,10^2 + 0,10^2)}$ |
| н1060 | — | — | — | 632 809,79 | 98 342,04 | — |   |                            |
| н1070 | — | — | — | 632 804,90 | 98 341,94 | — |   |                            |
| н1020 | — | — | — | 632 804,94 | 98 339,94 | — |   |                            |
| н1030 | — | — | — | 632 798,04 | 98 339,79 | — |   |                            |
| н1040 | — | — | — | 632 798,22 | 98 331,61 | — |   |                            |

**2. Сведения о характеристиках объекта недвижимости с кадастровым номером** 24:50:0300203:117 :

| № п/п | Наименование характеристики   | Значение характеристики |
|-------|---|-------------------------|
| 1     | 2   | 3                       |
| 1.    | Вид объекта недвижимости  | Здание                  |
| 2.    | Ранее присвоенный государственный учетный номер (инвентарный) здания, сооружения, объекта незавершенного строительства  | —                       |
| 3.    | Кадастровый номер земельного участка (земельных участков), в границах которого (которых) расположены здание, сооружение, объект незавершенного строительства                                      | 24:50:0300203:180       |
| 4.    | Уникальный учетный номер кадастрового квартала, в границах которого расположены здание, сооружение, объект незавершенного строительства   | 24:50:0300203           |
| 5.    | Адрес здания, сооружения, объекта незавершенного строительства  | —                       |
| 5.1.  | Сведения о местоположении здания, сооружения, объекта незавершенного строительства (при отсутствии адреса) в структурированном в соответствии с федеральной информационной адресной системой виде | —                       |
| 5.2.  | Дополнительные сведения о местоположении  | —                       |
| 6.    | Иные сведения   | —                       |

**3. Пояснения к сведениям об объекте недвижимости с кадастровым номером** 24:50:0300203:117 :

|    |   |
|----|---|
| 1. | — |
|----|---|

**1. Сведения о характерных точках контура объекта недвижимости с кадастровым номером** 24:50:0300203:182 :

| Система координат                    |  | МСК-167 (24) |           |  |           |           | Зона № <u>4</u>   |  |
|--------------------------------------|--|--------------|-----------|--|-----------|-----------|---|--|
| Обозначение характерных точек границ | Содержатся в Едином государственном реестре недвижимости |              |           | Определены в ходе выполнения комплексных кадастровых работ |           |           | Метод определения координат                             | Формулы, примененные для расчета средней квадратической погрешности определения координат характерных точек (Mt), м, с подставленными в такие формулы значениями и итоговые (вычисленные) значения Mt, м |
|                                      | координаты, м  |              | Радиус, м | координаты, м  |           | Радиус, м |   |  |
|                                      | X  | Y            | R         | X  | Y         | R         |   |  |
| 1                                    | 2  | 3            | 4         | 5  | 6         | 7         | 8   | 9  |
| н108О                                | —  | —            | —         | 632 868,21   | 98 301,06 | —         | Метод спутниковых геодезических измерений (определений) | $\sqrt{(0,10^2 + 0,10^2)}$   |
| н109О                                | —  | —            | —         | 632 868,27   | 98 296,51 | —         |   |  |
| н110О                                | —  | —            | —         | 632 875,08   | 98 296,60 | —         |   |  |
| н111О                                | —  | —            | —         | 632 875,02   | 98 301,15 | —         |   |  |
| н108О                                | —  | —            | —         | 632 868,21   | 98 301,06 | —         |   |  |

**2. Сведения о характеристиках объекта недвижимости с кадастровым номером** 24:50:0300203:182 :

| № п/п | Наименование характеристики  | Значение характеристики |
|-------|--|-------------------------|
| 1     | 2  | 3                       |
| 1.    | Вид объекта недвижимости   | Здание                  |
| 2.    | Ранее присвоенный государственный учетный номер (инвентарный) здания, сооружения, объекта незавершенного строительства                                       | —                       |
| 3.    | Кадастровый номер земельного участка (земельных участков), в границах которого (которых) расположены здание, сооружение, объект незавершенного строительства | 24:50:0300203:34        |
| 4.    | Уникальный учетный номер кадастрового квартала, в границах которого расположены здание, сооружение, объект незавершенного строительства                      | 24:50:0300203           |

|      |   |   |
|------|---|---|
| 1    | 2   | 3 |
| 5.   | Адрес здания, сооружения, объекта незавершенного строительства  | — |
| 5.1. | Сведения о местоположении здания, сооружения, объекта незавершенного строительства (при отсутствии адреса) в структурированном в соответствии с федеральной информационной адресной системой виде | — |
| 5.2. | Дополнительные сведения о местоположении  | — |
| 6.   | Иные сведения   | — |

**3. Пояснения к сведениям об объекте недвижимости с кадастровым номером** 24:50:0300203:182 :

|    |   |
|----|---|
| 1. | — |
|----|---|

**1. Сведения о характерных точках контура объекта недвижимости с кадастровым номером** 24:50:0300203:64 :

|                   |                     |        |          |
|-------------------|---------------------|--------|----------|
| Система координат | <u>МСК-167 (24)</u> | Зона № | <u>4</u> |
|-------------------|---------------------|--------|----------|

| Обозначение характерных точек границ | Содержатся в Едином государственном реестре недвижимости |   |           | Определены в ходе выполнения комплексных кадастровых работ |           |           | Метод определения координат                             | Формулы, примененные для расчета средней квадратической погрешности определения координат характерных точек (Mt), м, с подставленными в такие формулы значениями и итоговые (вычисленные) значения Mt, м |
|--------------------------------------|--|---|-----------|--|-----------|-----------|---|--|
|                                      | координаты, м  |   | Радиус, м | координаты, м  |           | Радиус, м |   |  |
|                                      | X  | Y | R         | X  | Y         | R         |   |  |
| 1                                    | 2  | 3 | 4         | 5  | 6         | 7         | 8   | 9  |
| н1170                                | —  | — | —         | 632 806,58   | 98 405,65 | —         | Метод спутниковых геодезических измерений (определений) | $\sqrt{(0,10^2 + 0,10^2)}$   |
| н1180                                | —  | — | —         | 632 806,58   | 98 399,85 | —         |   |  |
| н1190                                | —  | — | —         | 632 815,38   | 98 399,85 | —         |   |  |
| н1160                                | —  | — | —         | 632 815,38   | 98 405,65 | —         |   |  |
| н1140                                | —  | — | —         | 632 820,12   | 98 405,65 | —         |   |  |
| н1150                                | —  | — | —         | 632 820,12   | 98 414,90 | —         |   |  |
| н1120                                | —  | — | —         | 632 813,02   | 98 414,90 | —         |   |  |

| 1     | 2 | 3 | 4 | 5          | 6         | 7 | 8   | 9                          |
|-------|---|---|---|------------|-----------|---|---|----------------------------|
| н1130 | — | — | — | 632 813,02 | 98 405,65 | — | Метод спутниковых геодезических измерений (определений) | $\sqrt{(0,10^2 + 0,10^2)}$ |
| н1170 | — | — | — | 632 806,58 | 98 405,65 | — |   |                            |

**2. Сведения о характеристиках объекта недвижимости с кадастровым номером** 24:50:0300203:64 :

| № п/п | Наименование характеристики   | Значение характеристики |
|-------|---|-------------------------|
| 1     | 2   | 3                       |
| 1.    | Вид объекта недвижимости  | Здание                  |
| 2.    | Ранее присвоенный государственный учетный номер (инвентарный) здания, сооружения, объекта незавершенного строительства  | —                       |
| 3.    | Кадастровый номер земельного участка (земельных участков), в границах которого (которых) расположены здание, сооружение, объект незавершенного строительства                                      | 24:50:0300203:178       |
| 4.    | Уникальный учетный номер кадастрового квартала, в границах которого расположены здание, сооружение, объект незавершенного строительства   | 24:50:0300203           |
| 5.    | Адрес здания, сооружения, объекта незавершенного строительства  | —                       |
| 5.1.  | Сведения о местоположении здания, сооружения, объекта незавершенного строительства (при отсутствии адреса) в структурированном в соответствии с федеральной информационной адресной системой виде | —                       |
| 5.2.  | Дополнительные сведения о местоположении  | —                       |
| 6.    | Иные сведения   | —                       |

**3. Пояснения к сведениям об объекте недвижимости с кадастровым номером** 24:50:0300203:64 :

|    |   |
|----|---|
| 1. | — |
|----|---|

**1. Сведения о характерных точках контура объекта недвижимости с кадастровым номером** 24:50:0300203:66 :

| Система координат                    |  | МСК-167 (24) |           |  |           |           | Зона №  |  | 4 |
|--------------------------------------|--|--------------|-----------|--|-----------|-----------|---|--|---|
| Обозначение характерных точек границ | Содержатся в Едином государственном реестре недвижимости |              |           | Определены в ходе выполнения комплексных кадастровых работ |           |           | Метод определения координат                             | Формулы, примененные для расчета средней квадратической погрешности определения координат характерных точек (Mt), м, с подставленными в такие формулы значениями и итоговые (вычисленные) значения Mt, м |   |
|                                      | координаты, м  |              | Радиус, м | координаты, м  |           | Радиус, м |   |  |   |
|                                      | X  | Y            | R         | X  | Y         | R         |   |  |   |
| 1                                    | 2  | 3            | 4         | 5  | 6         | 7         | 8   | 9  |   |
| н121О                                | —  | —            | —         | 632 826,20   | 98 399,21 | —         | Метод спутниковых геодезических измерений (определений) | $\sqrt{(0,10^2 + 0,10^2)}$   |   |
| н122О                                | —  | —            | —         | 632 825,76   | 98 404,99 | —         |   |  |   |
| н123О                                | —  | —            | —         | 632 821,27   | 98 404,65 | —         |   |  |   |
| н124О                                | —  | —            | —         | 632 821,71   | 98 398,87 | —         |   |  |   |
| н121О                                | —  | —            | —         | 632 826,20   | 98 399,21 | —         |   |  |   |

**2. Сведения о характеристиках объекта недвижимости с кадастровым номером** 24:50:0300203:66 :

| № п/п | Наименование характеристики  | Значение характеристики |
|-------|--|-------------------------|
| 1     | 2  | 3                       |
| 1.    | Вид объекта недвижимости   | Здание                  |
| 2.    | Ранее присвоенный государственный учетный номер (инвентарный) здания, сооружения, объекта незавершенного строительства                                       | —                       |
| 3.    | Кадастровый номер земельного участка (земельных участков), в границах которого (которых) расположены здание, сооружение, объект незавершенного строительства | 24:50:0300203:178       |
| 4.    | Уникальный учетный номер кадастрового квартала, в границах которого расположены здание, сооружение, объект незавершенного строительства                      | 24:50:0300203           |

|      |   |   |
|------|---|---|
| 1    | 2   | 3 |
| 5.   | Адрес здания, сооружения, объекта незавершенного строительства  | — |
| 5.1. | Сведения о местоположении здания, сооружения, объекта незавершенного строительства (при отсутствии адреса) в структурированном в соответствии с федеральной информационной адресной системой виде | — |
| 5.2. | Дополнительные сведения о местоположении  | — |
| 6.   | Иные сведения   | — |

**3. Пояснения к сведениям об объекте недвижимости с кадастровым номером 24:50:0300203:66 :**

|    |   |
|----|---|
| 1. | — |
|----|---|

**1. Сведения о характерных точках контура объекта недвижимости с кадастровым номером 24:50:0300203:67 :**

|                                       |                 |
|---------------------------------------|-----------------|
| Система координат <u>МСК-167 (24)</u> | Зона № <u>4</u> |
|---------------------------------------|-----------------|

| Обозначение характерных точек границ | Содержатся в Едином государственном реестре недвижимости |   |           | Определены в ходе выполнения комплексных кадастровых работ |           |           | Метод определения координат                             | Формулы, примененные для расчета средней квадратической погрешности определения координат характерных точек (Mt), м, с подставленными в такие формулы значениями и итоговые (вычисленные) значения Mt, м |
|--------------------------------------|--|---|-----------|--|-----------|-----------|---|--|
|                                      | координаты, м  |   | Радиус, м | координаты, м  |           | Радиус, м |   |  |
|                                      | X  | Y | R         | X  | Y         | R         |   |  |
| 1                                    | 2  | 3 | 4         | 5  | 6         | 7         | 8   | 9  |
| н1340                                | —  | — | —         | 632 803,04   | 98 316,73 | —         | Метод спутниковых геодезических измерений (определений) | $\sqrt{(0,10^2 + 0,10^2)}$   |
| н1350                                | —  | — | —         | 632 809,13   | 98 317,03 | —         |   |  |
| н1360                                | —  | — | —         | 632 808,89   | 98 322,03 | —         |   |  |
| н1330                                | —  | — | —         | 632 802,79   | 98 321,72 | —         |   |  |
| н1320                                | —  | — | —         | 632 802,93   | 98 319,08 | —         |   |  |
| н1260                                | —  | — | —         | 632 795,18   | 98 318,70 | —         |   |  |
| н1270                                | —  | — | —         | 632 795,60   | 98 310,26 | —         |   |  |

| 1     | 2 | 3 | 4 | 5          | 6         | 7 | 8   | 9                          |
|-------|---|---|---|------------|-----------|---|---|----------------------------|
| н1280 | — | — | — | 632 803,34 | 98 310,64 | — | Метод спутниковых геодезических измерений (определений) | $\sqrt{(0,10^2 + 0,10^2)}$ |
| н1340 | — | — | — | 632 803,04 | 98 316,73 | — |   |                            |

**2. Сведения о характеристиках объекта недвижимости с кадастровым номером** 24:50:0300203:67 :

| № п/п | Наименование характеристики   | Значение характеристики |
|-------|---|-------------------------|
| 1     | 2   | 3                       |
| 1.    | Вид объекта недвижимости  | Здание                  |
| 2.    | Ранее присвоенный государственный учетный номер (инвентарный) здания, сооружения, объекта незавершенного строительства  | —                       |
| 3.    | Кадастровый номер земельного участка (земельных участков), в границах которого (которых) расположены здание, сооружение, объект незавершенного строительства                                      | 24:50:0300203:25        |
| 4.    | Уникальный учетный номер кадастрового квартала, в границах которого расположены здание, сооружение, объект незавершенного строительства   | 24:50:0300203           |
| 5.    | Адрес здания, сооружения, объекта незавершенного строительства  | —                       |
| 5.1.  | Сведения о местоположении здания, сооружения, объекта незавершенного строительства (при отсутствии адреса) в структурированном в соответствии с федеральной информационной адресной системой виде | —                       |
| 5.2.  | Дополнительные сведения о местоположении  | —                       |
| 6.    | Иные сведения   | —                       |

**3. Пояснения к сведениям об объекте недвижимости с кадастровым номером** 24:50:0300203:67 :

|    |   |
|----|---|
| 1. | — |
|----|---|

**1. Сведения о характерных точках контура объекта недвижимости с кадастровым номером** 24:50:0300203:74 :

| Система координат                    |  | МСК-167 (24) |           |  |           |           | Зона №  |  | 4 |
|--------------------------------------|--|--------------|-----------|--|-----------|-----------|---|--|---|
| Обозначение характерных точек границ | Содержатся в Едином государственном реестре недвижимости |              |           | Определены в ходе выполнения комплексных кадастровых работ |           |           | Метод определения координат                             | Формулы, примененные для расчета средней квадратической погрешности определения координат характерных точек (Mt), м, с подставленными в такие формулы значениями и итоговые (вычисленные) значения Mt, м |   |
|                                      | координаты, м  |              | Радиус, м | координаты, м  |           | Радиус, м |   |  |   |
|                                      | X  | Y            | R         | X  | Y         | R         |   |  |   |
| 1                                    | 2  | 3            | 4         | 5  | 6         | 7         | 8   | 9  |   |
| н1370                                | —  | —            | —         | 632 841,44   | 98 418,58 | —         | Метод спутниковых геодезических измерений (определений) | $\sqrt{(0,10^2 + 0,10^2)}$   |   |
| н1380                                | —  | —            | —         | 632 834,95   | 98 418,35 | —         |   |  |   |
| н1390                                | —  | —            | —         | 632 835,21   | 98 410,82 | —         |   |  |   |
| н1400                                | —  | —            | —         | 632 841,71   | 98 411,05 | —         |   |  |   |
| н1370                                | —  | —            | —         | 632 841,44   | 98 418,58 | —         |   |  |   |
| н1370                                | —  | —            | —         | 632 841,44   | 98 418,58 | —         |   |  |   |

**2. Сведения о характеристиках объекта недвижимости с кадастровым номером** 24:50:0300203:74 :

| № п/п | Наименование характеристики  | Значение характеристики |
|-------|--|-------------------------|
| 1     | 2  | 3                       |
| 1.    | Вид объекта недвижимости   | Здание                  |
| 2.    | Ранее присвоенный государственный учетный номер (инвентарный) здания, сооружения, объекта незавершенного строительства                                       | —                       |
| 3.    | Кадастровый номер земельного участка (земельных участков), в границах которого (которых) расположены здание, сооружение, объект незавершенного строительства | 24:50:0300203:178       |
| 4.    | Уникальный учетный номер кадастрового квартала, в границах которого расположены здание, сооружение, объект незавершенного строительства                      | 24:50:0300203           |

|      |   |   |
|------|---|---|
| 1    | 2   | 3 |
| 5.   | Адрес здания, сооружения, объекта незавершенного строительства  | — |
| 5.1. | Сведения о местоположении здания, сооружения, объекта незавершенного строительства (при отсутствии адреса) в структурированном в соответствии с федеральной информационной адресной системой виде | — |
| 5.2. | Дополнительные сведения о местоположении  | — |
| 6.   | Иные сведения   | — |

**3. Пояснения к сведениям об объекте недвижимости с кадастровым номером 24:50:0300203:74 :**

|    |   |
|----|---|
| 1. | — |
|----|---|

**1. Сведения о характерных точках контура объекта недвижимости с кадастровым номером 24:50:0300203:76 :**

|                                       |                 |
|---------------------------------------|-----------------|
| Система координат <u>МСК-167 (24)</u> | Зона № <u>4</u> |
|---------------------------------------|-----------------|

| Обозначение характерных точек границ | Содержатся в Едином государственном реестре недвижимости |   |           | Определены в ходе выполнения комплексных кадастровых работ |           |           | Метод определения координат                             | Формулы, примененные для расчета средней квадратической погрешности определения координат характерных точек (Mt), м, с подставленными в такие формулы значениями и итоговые (вычисленные) значения Mt, м |
|--------------------------------------|--|---|-----------|--|-----------|-----------|---|--|
|                                      | координаты, м  |   | Радиус, м | координаты, м  |           | Радиус, м |   |  |
|                                      | X  | Y | R         | X  | Y         | R         |   |  |
| 1                                    | 2  | 3 | 4         | 5  | 6         | 7         | 8   | 9  |
| н141О                                | —  | — | —         | 632 788,67   | 98 284,47 | —         | Метод спутниковых геодезических измерений (определений) | $\sqrt{(0,10^2 + 0,10^2)}$   |
| н249О                                | —  | — | —         | 632 788,60   | 98 285,51 | —         |   |  |
| н250О                                | —  | — | —         | 632 791,04   | 98 285,68 | —         |   |  |
| н251О                                | —  | — | —         | 632 790,68   | 98 290,84 | —         |   |  |
| н252О                                | —  | — | —         | 632 788,26   | 98 290,68 | —         |   |  |
| н143О                                | —  | — | —         | 632 788,33   | 98 289,65 | —         |   |  |
| н144О                                | —  | — | —         | 632 783,61   | 98 289,20 | —         |   |  |

| 1     | 2 | 3 | 4 | 5          | 6         | 7 | 8   | 9                          |
|-------|---|---|---|------------|-----------|---|---|----------------------------|
| н1450 | — | — | — | 632 783,65 | 98 288,44 | — | Метод спутниковых геодезических измерений (определений) | $\sqrt{(0,10^2 + 0,10^2)}$ |
| н1460 | — | — | — | 632 780,37 | 98 288,18 | — |   |                            |
| н1480 | — | — | — | 632 780,25 | 98 290,59 | — |   |                            |
| н2530 | — | — | — | 632 781,47 | 98 290,65 | — |   |                            |
| н2540 | — | — | — | 632 781,35 | 98 293,09 | — |   |                            |
| н2550 | — | — | — | 632 775,90 | 98 292,87 | — |   |                            |
| н1490 | — | — | — | 632 775,95 | 98 291,52 | — |   |                            |
| н1500 | — | — | — | 632 776,25 | 98 283,54 | — |   |                            |
| н1410 | — | — | — | 632 788,67 | 98 284,47 | — |   |                            |

**2. Сведения о характеристиках объекта недвижимости с кадастровым номером** 24:50:0300203:76 :

| № п/п | Наименование характеристики  | Значение характеристики |
|-------|--|-------------------------|
| 1     | 2  | 3                       |
| 1.    | Вид объекта недвижимости   | Здание                  |
| 2.    | Ранее присвоенный государственный учетный номер (инвентарный) здания, сооружения, объекта незавершенного строительства                                       | —                       |
| 3.    | Кадастровый номер земельного участка (земельных участков), в границах которого (которых) расположены здание, сооружение, объект незавершенного строительства | 24:50:0300203:26        |
| 4.    | Уникальный учетный номер кадастрового квартала, в границах которого расположены здание, сооружение, объект незавершенного строительства                      | 24:50:0300203           |

| 1    | 2   | 3 |
|------|---|---|
| 5.   | Адрес здания, сооружения, объекта незавершенного строительства  | — |
| 5.1. | Сведения о местоположении здания, сооружения, объекта незавершенного строительства (при отсутствии адреса) в структурированном в соответствии с федеральной информационной адресной системой виде | — |
| 5.2. | Дополнительные сведения о местоположении  | — |
| 6.   | Иные сведения   | — |

**3. Пояснения к сведениям об объекте недвижимости с кадастровым номером** 24:50:0300203:76 :

|    |   |
|----|---|
| 1. | — |
|----|---|

**1. Сведения о характерных точках контура объекта недвижимости с кадастровым номером** 24:50:0300203:77 :

|                   |                     |        |          |
|-------------------|---------------------|--------|----------|
| Система координат | <u>МСК-167 (24)</u> | Зона № | <u>4</u> |
|-------------------|---------------------|--------|----------|

| Обозначение характерных точек границ | Содержатся в Едином государственном реестре недвижимости |   |           | Определены в ходе выполнения комплексных кадастровых работ |           |           | Метод определения координат                             | Формулы, примененные для расчета средней квадратической погрешности определения координат характерных точек (Mt), м, с подставленными в такие формулы значениями и итоговые (вычисленные) значения Mt, м |
|--------------------------------------|--|---|-----------|--|-----------|-----------|---|--|
|                                      | координаты, м  |   | Радиус, м | координаты, м  |           | Радиус, м |   |  |
|                                      | X  | Y | R         | X  | Y         | R         |   |  |
| 1                                    | 2  | 3 | 4         | 5  | 6         | 7         | 8   | 9  |
| н1510                                | —  | — | —         | 632 809,27   | 98 285,12 | —         | Метод спутниковых геодезических измерений (определений) | $\sqrt{(0,10^2 + 0,10^2)}$   |
| н1520                                | —  | — | —         | 632 809,27   | 98 289,12 | —         |   |  |
| н1530                                | —  | — | —         | 632 803,72   | 98 289,12 | —         |   |  |
| н1540                                | —  | — | —         | 632 803,72   | 98 285,12 | —         |   |  |
| н1510                                | —  | — | —         | 632 809,27   | 98 285,12 | —         |   |  |

**2. Сведения о характеристиках объекта недвижимости с кадастровым номером** 24:50:0300203:77 :

| № п/п | Наименование характеристики | Значение характеристики |
|-------|-----------------------------|-------------------------|
| 1     | 2                           | 3                       |
| 1.    | Вид объекта недвижимости    | Здание                  |

| 1    | 2   | 3                 |
|------|---|-------------------|
| 2.   | Ранее присвоенный государственный учетный номер (инвентарный) здания, сооружения, объекта незавершенного строительства  | —                 |
| 3.   | Кадастровый номер земельного участка (земельных участков), в границах которого (которых) расположены здание, сооружение, объект незавершенного строительства                                      | 24:50:0300203:319 |
| 4.   | Уникальный учетный номер кадастрового квартала, в границах которого расположены здание, сооружение, объект незавершенного строительства   | 24:50:0300203     |
| 5.   | Адрес здания, сооружения, объекта незавершенного строительства  | —                 |
| 5.1. | Сведения о местоположении здания, сооружения, объекта незавершенного строительства (при отсутствии адреса) в структурированном в соответствии с федеральной информационной адресной системой виде | —                 |
| 5.2. | Дополнительные сведения о местоположении  | —                 |
| 6.   | Иные сведения   | —                 |

**3. Пояснения к сведениям об объекте недвижимости с кадастровым номером** 24:50:0300203:77 :

|    |   |
|----|---|
| 1. | — |
|----|---|

**1. Сведения о характерных точках контура объекта недвижимости с кадастровым номером** 24:50:0300203:78 :

| Система координат <u>МСК-167 (24)</u> |  |   |           |  |           |           | Зона № <u>4</u>   |  |
|---------------------------------------|--|---|-----------|--|-----------|-----------|---|--|
| Обозначение характерных точек границ  | Содержатся в Едином государственном реестре недвижимости |   |           | Определены в ходе выполнения комплексных кадастровых работ |           |           | Метод определения координат                             | Формулы, примененные для расчета средней квадратической погрешности определения координат характерных точек (Mt), м, с подставленными в такие формулы значениями и итоговые (вычисленные) значения Mt, м |
|                                       | координаты, м  |   | Радиус, м | координаты, м  |           | Радиус, м |   |  |
|                                       | X  | Y | R         | X  | Y         | R         |   |  |
| 1                                     | 2  | 3 | 4         | 5  | 6         | 7         | 8   | 9  |
| н1550                                 | —  | — | —         | 632 784,58   | 98 295,89 | —         | Метод спутниковых геодезических измерений (определений) | $\sqrt{(0,10^2 + 0,10^2)}$   |
| н1560                                 | —  | — | —         | 632 784,58   | 98 298,99 | —         |   |  |
| н1570                                 | —  | — | —         | 632 778,18   | 98 298,99 | —         |   |  |

| 1     | 2 | 3 | 4 | 5          | 6         | 7 | 8   | 9                          |
|-------|---|---|---|------------|-----------|---|---|----------------------------|
| н1580 | — | — | — | 632 778,18 | 98 295,89 | — | Метод спутниковых геодезических измерений (определений) | $\sqrt{(0,10^2 + 0,10^2)}$ |
| н1550 | — | — | — | 632 784,58 | 98 295,89 | — |   |                            |

**2. Сведения о характеристиках объекта недвижимости с кадастровым номером** 24:50:0300203:78 :

| № п/п | Наименование характеристики   | Значение характеристики              |
|-------|---|--------------------------------------|
| 1     | 2   | 3                                    |
| 1.    | Вид объекта недвижимости  | Здание                               |
| 2.    | Ранее присвоенный государственный учетный номер (инвентарный) здания, сооружения, объекта незавершенного строительства  | —                                    |
| 3.    | Кадастровый номер земельного участка (земельных участков), в границах которого (которых) расположены здание, сооружение, объект незавершенного строительства                                      | 24:50:0300203:319, 24:50:0300203:359 |
| 4.    | Уникальный учетный номер кадастрового квартала, в границах которого расположены здание, сооружение, объект незавершенного строительства   | 24:50:0300203                        |
| 5.    | Адрес здания, сооружения, объекта незавершенного строительства  | —                                    |
| 5.1.  | Сведения о местоположении здания, сооружения, объекта незавершенного строительства (при отсутствии адреса) в структурированном в соответствии с федеральной информационной адресной системой виде | —                                    |
| 5.2.  | Дополнительные сведения о местоположении  | —                                    |
| 6.    | Иные сведения   | —                                    |

**3. Пояснения к сведениям об объекте недвижимости с кадастровым номером** 24:50:0300203:78 :

|    |   |
|----|---|
| 1. | — |
|----|---|

**1. Сведения о характерных точках контура объекта недвижимости с кадастровым номером** 24:50:0300203:84 :

| Система координат                    |  |   | МСК-167 (24) |  |           |           | Зона №  |  | 4 |
|--------------------------------------|--|---|--------------|--|-----------|-----------|---|--|---|
| Обозначение характерных точек границ | Содержатся в Едином государственном реестре недвижимости |   |              | Определены в ходе выполнения комплексных кадастровых работ |           |           | Метод определения координат                             | Формулы, примененные для расчета средней квадратической погрешности определения координат характерных точек (Mt), м, с подставленными в такие формулы значениями и итоговые (вычисленные) значения Mt, м |   |
|                                      | координаты, м  |   | Радиус, м    | координаты, м  |           | Радиус, м |   |  |   |
|                                      | X  | Y | R            | X  | Y         | R         |   |  |   |
| 1                                    | 2  | 3 | 4            | 5  | 6         | 7         | 8   | 9  |   |
| н1610                                | —  | — | —            | 632 872,99   | 98 366,97 | —         | Метод спутниковых геодезических измерений (определений) | $\sqrt{(0,10^2 + 0,10^2)}$   |   |
| н1620                                | —  | — | —            | 632 873,41   | 98 361,74 | —         |   |  |   |
| н1640                                | —  | — | —            | 632 874,95   | 98 361,86 | —         |   |  |   |
| н1650                                | —  | — | —            | 632 875,26   | 98 358,02 | —         |   |  |   |
| н1660                                | —  | — | —            | 632 879,90   | 98 358,39 | —         |   |  |   |
| н1630                                | —  | — | —            | 632 879,59   | 98 362,23 | —         |   |  |   |
| н1590                                | —  | — | —            | 632 881,78   | 98 362,41 | —         |   |  |   |
| н1600                                | —  | — | —            | 632 881,36   | 98 367,64 | —         |   |  |   |
| н1610                                | —  | — | —            | 632 872,99   | 98 366,97 | —         |   |  |   |

**2. Сведения о характеристиках объекта недвижимости с кадастровым номером** 24:50:0300203:84 :

| № п/п | Наименование характеристики  | Значение характеристики |
|-------|--|-------------------------|
| 1     | 2  | 3                       |
| 1.    | Вид объекта недвижимости   | Здание                  |
| 2.    | Ранее присвоенный государственный учетный номер (инвентарный) здания, сооружения, объекта незавершенного строительства | —                       |

| 1    | 2   | 3                |
|------|---|------------------|
| 3.   | Кадастровый номер земельного участка (земельных участков), в границах которого (которых) расположены здание, сооружение, объект незавершенного строительства                                      | 24:50:0300203:13 |
| 4.   | Уникальный учетный номер кадастрового квартала, в границах которого расположены здание, сооружение, объект незавершенного строительства   | 24:50:0300203    |
| 5.   | Адрес здания, сооружения, объекта незавершенного строительства  | —                |
| 5.1. | Сведения о местоположении здания, сооружения, объекта незавершенного строительства (при отсутствии адреса) в структурированном в соответствии с федеральной информационной адресной системой виде | —                |
| 5.2. | Дополнительные сведения о местоположении  | —                |
| 6.   | Иные сведения   | —                |

**3. Пояснения к сведениям об объекте недвижимости с кадастровым номером** 24:50:0300203:84 :

|    |   |
|----|---|
| 1. | — |
|----|---|

**1. Сведения о характерных точках контура объекта недвижимости с кадастровым номером** 24:50:0300203:85 :

Система координат МСК-167 (24) Зона № 4

| Обозначение характерных точек границ | Содержатся в Едином государственном реестре недвижимости |   |           | Определены в ходе выполнения комплексных кадастровых работ |           |           | Метод определения координат                             | Формулы, примененные для расчета средней квадратической погрешности определения координат характерных точек (Mt), м, с подставленными в такие формулы значениями и итоговые (вычисленные) значения Mt, м |
|--------------------------------------|--|---|-----------|--|-----------|-----------|---|--|
|                                      | координаты, м  |   | Радиус, м | координаты, м  |           | Радиус, м |   |  |
|                                      | X  | Y | R         | X  | Y         | R         |   |  |
| 1                                    | 2  | 3 | 4         | 5  | 6         | 7         | 8   | 9  |
| н178О                                | —  | — | —         | 632 843,30   | 98 337,05 | —         | Метод спутниковых геодезических измерений (определений) | $\sqrt{(0,10^2 + 0,10^2)}$   |
| н172О                                | —  | — | —         | 632 853,29   | 98 337,46 | —         |   |  |
| н173О                                | —  | — | —         | 632 852,85   | 98 348,23 | —         |   |  |
| н169О                                | —  | — | —         | 632 853,51   | 98 348,25 | —         |   |  |

| 1     | 2 | 3 | 4 | 5          | 6         | 7 | 8   | 9                          |
|-------|---|---|---|------------|-----------|---|---|----------------------------|
| н1700 | — | — | — | 632 853,28 | 98 353,85 | — | Метод спутниковых геодезических измерений (определений) | $\sqrt{(0,10^2 + 0,10^2)}$ |
| н1670 | — | — | — | 632 845,79 | 98 353,54 | — |   |                            |
| н1760 | — | — | — | 632 846,25 | 98 342,28 | — |   |                            |
| н1770 | — | — | — | 632 843,09 | 98 342,15 | — |   |                            |
| н1780 | — | — | — | 632 843,30 | 98 337,05 | — |   |                            |

**2. Сведения о характеристиках объекта недвижимости с кадастровым номером** 24:50:0300203:85 :

| № п/п | Наименование характеристики   | Значение характеристики |
|-------|---|-------------------------|
| 1     | 2   | 3                       |
| 1.    | Вид объекта недвижимости  | Здание                  |
| 2.    | Ранее присвоенный государственный учетный номер (инвентарный) здания, сооружения, объекта незавершенного строительства  | —                       |
| 3.    | Кадастровый номер земельного участка (земельных участков), в границах которого (которых) расположены здание, сооружение, объект незавершенного строительства                                      | 24:50:0300203:12        |
| 4.    | Уникальный учетный номер кадастрового квартала, в границах которого расположены здание, сооружение, объект незавершенного строительства   | 24:50:0300203           |
| 5.    | Адрес здания, сооружения, объекта незавершенного строительства  | —                       |
| 5.1.  | Сведения о местоположении здания, сооружения, объекта незавершенного строительства (при отсутствии адреса) в структурированном в соответствии с федеральной информационной адресной системой виде | —                       |
| 5.2.  | Дополнительные сведения о местоположении  | —                       |
| 6.    | Иные сведения   | —                       |

**3. Пояснения к сведениям об объекте недвижимости с кадастровым номером** 24:50:0300203:85 :

|    |   |
|----|---|
| 1. | — |
|----|---|

**1. Сведения о характерных точках контура объекта недвижимости с кадастровым номером** 24:50:0300203:90 :

| Система координат                    |  | МСК-167 (24) |           |  |           |           | Зона № <u>4</u>   |  |
|--------------------------------------|--|--------------|-----------|--|-----------|-----------|---|--|
| Обозначение характерных точек границ | Содержатся в Едином государственном реестре недвижимости |              |           | Определены в ходе выполнения комплексных кадастровых работ |           |           | Метод определения координат                             | Формулы, примененные для расчета средней квадратической погрешности определения координат характерных точек (Mt), м, с подставленными в такие формулы значениями и итоговые (вычисленные) значения Mt, м |
|                                      | координаты, м  |              | Радиус, м | координаты, м  |           | Радиус, м |   |  |
|                                      | X  | Y            | R         | X  | Y         | R         |   |  |
| 1                                    | 2  | 3            | 4         | 5  | 6         | 7         | 8   | 9  |
| н1830                                | —  | —            | —         | 632 830,71   | 98 281,22 | —         | Метод спутниковых геодезических измерений (определений) | $\sqrt{(0,10^2 + 0,10^2)}$   |
| н1840                                | —  | —            | —         | 632 819,02   | 98 280,75 | —         |   |  |
| н1850                                | —  | —            | —         | 632 819,44   | 98 270,21 | —         |   |  |
| н1860                                | —  | —            | —         | 632 831,13   | 98 270,68 | —         |   |  |
| н1830                                | —  | —            | —         | 632 830,71   | 98 281,22 | —         |   |  |

**2. Сведения о характеристиках объекта недвижимости с кадастровым номером** 24:50:0300203:90 :

| № п/п | Наименование характеристики  | Значение характеристики              |
|-------|--|--------------------------------------|
| 1     | 2  | 3                                    |
| 1.    | Вид объекта недвижимости   | Здание                               |
| 2.    | Ранее присвоенный государственный учетный номер (инвентарный) здания, сооружения, объекта незавершенного строительства                                       | —                                    |
| 3.    | Кадастровый номер земельного участка (земельных участков), в границах которого (которых) расположены здание, сооружение, объект незавершенного строительства | 24:50:0300203:187, 24:50:0300203:188 |
| 4.    | Уникальный учетный номер кадастрового квартала, в границах которого расположены здание, сооружение, объект незавершенного строительства                      | 24:50:0300203                        |

|      |   |   |
|------|---|---|
| 1    | 2   | 3 |
| 5.   | Адрес здания, сооружения, объекта незавершенного строительства  | — |
| 5.1. | Сведения о местоположении здания, сооружения, объекта незавершенного строительства (при отсутствии адреса) в структурированном в соответствии с федеральной информационной адресной системой виде | — |
| 5.2. | Дополнительные сведения о местоположении  | — |
| 6.   | Иные сведения   | — |

**3. Пояснения к сведениям об объекте недвижимости с кадастровым номером** 24:50:0300203:90 :

1. —

**1. Сведения о характерных точках контура объекта недвижимости с кадастровым номером** 24:50:0300203:92 :

Система координат МСК-167 (24) Зона № 4

| Обозначение характерных точек границ | Содержатся в Едином государственном реестре недвижимости |   |           | Определены в ходе выполнения комплексных кадастровых работ |           |           | Метод определения координат                             | Формулы, примененные для расчета средней квадратической погрешности определения координат характерных точек (Mt), м, с подставленными в такие формулы значениями и итоговые (вычисленные) значения Mt, м |
|--------------------------------------|--|---|-----------|--|-----------|-----------|---|--|
|                                      | координаты, м  |   | Радиус, м | координаты, м  |           | Радиус, м |   |  |
|                                      | X  | Y | R         | X  | Y         | R         |   |  |
| 1                                    | 2  | 3 | 4         | 5  | 6         | 7         | 8   | 9  |
| н1940                                | —  | — | —         | 632 875,60   | 98 310,28 | —         | Метод спутниковых геодезических измерений (определений) | $\sqrt{(0,10^2 + 0,10^2)}$   |
| н1910                                | —  | — | —         | 632 877,00   | 98 310,33 | —         |   |  |
| н1890                                | —  | — | —         | 632 877,06   | 98 308,64 | —         |   |  |
| н1900                                | —  | — | —         | 632 884,56   | 98 308,91 | —         |   |  |
| н1870                                | —  | — | —         | 632 884,24   | 98 317,40 | —         |   |  |
| н1880                                | —  | — | —         | 632 876,75   | 98 317,13 | —         |   |  |
| н1920                                | —  | — | —         | 632 876,94   | 98 311,98 | —         |   |  |

| 1     | 2 | 3 | 4 | 5          | 6         | 7 | 8   | 9                          |
|-------|---|---|---|------------|-----------|---|---|----------------------------|
| н1930 | — | — | — | 632 875,54 | 98 311,93 | — | Метод спутниковых геодезических измерений (определений) | $\sqrt{(0,10^2 + 0,10^2)}$ |
| н1940 | — | — | — | 632 875,60 | 98 310,28 | — |   |                            |

**2. Сведения о характеристиках объекта недвижимости с кадастровым номером** 24:50:0300203:92 :

| № п/п | Наименование характеристики   | Значение характеристики |
|-------|---|-------------------------|
| 1     | 2   | 3                       |
| 1.    | Вид объекта недвижимости  | Здание                  |
| 2.    | Ранее присвоенный государственный учетный номер (инвентарный) здания, сооружения, объекта незавершенного строительства  | —                       |
| 3.    | Кадастровый номер земельного участка (земельных участков), в границах которого (которых) расположены здание, сооружение, объект незавершенного строительства                                      | 24:50:0300203:10        |
| 4.    | Уникальный учетный номер кадастрового квартала, в границах которого расположены здание, сооружение, объект незавершенного строительства   | 24:50:0300203           |
| 5.    | Адрес здания, сооружения, объекта незавершенного строительства  | —                       |
| 5.1.  | Сведения о местоположении здания, сооружения, объекта незавершенного строительства (при отсутствии адреса) в структурированном в соответствии с федеральной информационной адресной системой виде | —                       |
| 5.2.  | Дополнительные сведения о местоположении  | —                       |
| 6.    | Иные сведения   | —                       |

**3. Пояснения к сведениям об объекте недвижимости с кадастровым номером** 24:50:0300203:92 :

|    |   |
|----|---|
| 1. | — |
|----|---|

**1. Сведения о характерных точках контура объекта недвижимости с кадастровым номером** 24:50:0300203:94 :

| Система координат                    |  | МСК-167 (24) |           |  |           |           | Зона №  |  | 4 |
|--------------------------------------|--|--------------|-----------|--|-----------|-----------|---|--|---|
| Обозначение характерных точек границ | Содержатся в Едином государственном реестре недвижимости |              |           | Определены в ходе выполнения комплексных кадастровых работ |           |           | Метод определения координат                             | Формулы, примененные для расчета средней квадратической погрешности определения координат характерных точек (Mt), м, с подставленными в такие формулы значениями и итоговые (вычисленные) значения Mt, м |   |
|                                      | координаты, м  |              | Радиус, м | координаты, м  |           | Радиус, м |   |  |   |
|                                      | X  | Y            | R         | X  | Y         | R         |   |  |   |
| 1                                    | 2  | 3            | 4         | 5  | 6         | 7         | 8   | 9  |   |
| н1950                                | —  | —            | —         | 632 861,66   | 98 385,12 | —         | Метод спутниковых геодезических измерений (определений) | $\sqrt{(0,10^2 + 0,10^2)}$   |   |
| н1960                                | —  | —            | —         | 632 860,92   | 98 390,87 | —         |   |  |   |
| н1970                                | —  | —            | —         | 632 852,78   | 98 389,82 | —         |   |  |   |
| н1980                                | —  | —            | —         | 632 853,53   | 98 384,07 | —         |   |  |   |
| н1950                                | —  | —            | —         | 632 861,66   | 98 385,12 | —         |   |  |   |
| н1950                                | —  | —            | —         | 632 861,66   | 98 385,12 | —         |   |  |   |

**2. Сведения о характеристиках объекта недвижимости с кадастровым номером** 24:50:0300203:94 :

| № п/п | Наименование характеристики  | Значение характеристики |
|-------|--|-------------------------|
| 1     | 2  | 3                       |
| 1.    | Вид объекта недвижимости   | Здание                  |
| 2.    | Ранее присвоенный государственный учетный номер (инвентарный) здания, сооружения, объекта незавершенного строительства                                       | —                       |
| 3.    | Кадастровый номер земельного участка (земельных участков), в границах которого (которых) расположены здание, сооружение, объект незавершенного строительства | 24:50:0300203:364       |
| 4.    | Уникальный учетный номер кадастрового квартала, в границах которого расположены здание, сооружение, объект незавершенного строительства                      | 24:50:0300203           |

|      |   |   |
|------|---|---|
| 1    | 2   | 3 |
| 5.   | Адрес здания, сооружения, объекта незавершенного строительства  | — |
| 5.1. | Сведения о местоположении здания, сооружения, объекта незавершенного строительства (при отсутствии адреса) в структурированном в соответствии с федеральной информационной адресной системой виде | — |
| 5.2. | Дополнительные сведения о местоположении  | — |
| 6.   | Иные сведения   | — |

**3. Пояснения к сведениям об объекте недвижимости с кадастровым номером** 24:50:0300203:94 :

|    |   |
|----|---|
| 1. | — |
|----|---|

**1. Сведения о характерных точках контура объекта недвижимости с кадастровым номером** 24:50:0300203:96 :

|                   |                     |        |          |
|-------------------|---------------------|--------|----------|
| Система координат | <u>МСК-167 (24)</u> | Зона № | <u>4</u> |
|-------------------|---------------------|--------|----------|

| Обозначение характерных точек границ | Содержатся в Едином государственном реестре недвижимости |   |           | Определены в ходе выполнения комплексных кадастровых работ |           |           | Метод определения координат                             | Формулы, примененные для расчета средней квадратической погрешности определения координат характерных точек (Mt), м, с подставленными в такие формулы значениями и итоговые (вычисленные) значения Mt, м |
|--------------------------------------|--|---|-----------|--|-----------|-----------|---|--|
|                                      | координаты, м  |   | Радиус, м | координаты, м  |           | Радиус, м |   |  |
|                                      | X  | Y | R         | X  | Y         | R         |   |  |
| 1                                    | 2  | 3 | 4         | 5  | 6         | 7         | 8   | 9  |
| н1990                                | —  | — | —         | 632 809,43   | 98 367,66 | —         | Метод спутниковых геодезических измерений (определений) | $\sqrt{(0,10^2 + 0,10^2)}$   |
| н2000                                | —  | — | —         | 632 809,65   | 98 364,17 | —         |   |  |
| н2010                                | —  | — | —         | 632 816,94   | 98 364,62 | —         |   |  |
| н2030                                | —  | — | —         | 632 816,58   | 98 370,39 | —         |   |  |
| н2040                                | —  | — | —         | 632 813,69   | 98 370,21 | —         |   |  |
| н2050                                | —  | — | —         | 632 813,83   | 98 367,93 | —         |   |  |
| н1990                                | —  | — | —         | 632 809,43   | 98 367,66 | —         |   |  |

**2. Сведения о характеристиках объекта недвижимости с кадастровым номером** 24:50:0300203:96 :

| № п/п | Наименование характеристики   | Значение характеристики |
|-------|---|-------------------------|
| 1     | 2   | 3                       |
| 1.    | Вид объекта недвижимости  | Здание                  |
| 2.    | Ранее присвоенный государственный учетный номер (инвентарный) здания, сооружения, объекта незавершенного строительства  | —                       |
| 3.    | Кадастровый номер земельного участка (земельных участков), в границах которого (которых) расположены здание, сооружение, объект незавершенного строительства                                      | 24:50:0300203:179       |
| 4.    | Уникальный учетный номер кадастрового квартала, в границах которого расположены здание, сооружение, объект незавершенного строительства   | 24:50:0300203           |
| 5.    | Адрес здания, сооружения, объекта незавершенного строительства  | —                       |
| 5.1.  | Сведения о местоположении здания, сооружения, объекта незавершенного строительства (при отсутствии адреса) в структурированном в соответствии с федеральной информационной адресной системой виде | —                       |
| 5.2.  | Дополнительные сведения о местоположении  | —                       |
| 6.    | Иные сведения   | —                       |

**3. Пояснения к сведениям об объекте недвижимости с кадастровым номером** 24:50:0300203:96 :

|    |   |
|----|---|
| 1. | — |
|----|---|

**1. Сведения о характерных точках контура объекта недвижимости с кадастровым номером** 24:11:0000000:15915 :

| Система координат                    |  | <u>МСК-167 (24)</u> |           |  |           |           | Зона № <u>4</u>   |  |
|--------------------------------------|--|---------------------|-----------|--|-----------|-----------|---|--|
| Обозначение характерных точек границ | Содержатся в Едином государственном реестре недвижимости |                     |           | Определены в ходе выполнения комплексных кадастровых работ |           |           | Метод определения координат                             | Формулы, примененные для расчета средней квадратической погрешности определения координат характерных точек (Mt), м, с подставленными в такие формулы значениями и итоговые (вычисленные) значения Mt, м |
|                                      | координаты, м  |                     | Радиус, м | координаты, м  |           | Радиус, м |   |  |
|                                      | X  | Y                   | R         | X  | Y         | R         |   |  |
| 1                                    | 2  | 3                   | 4         | 5  | 6         | 7         | 8   | 9  |
| n206O                                | —  | —                   | —         | 632 870,69   | 98 435,40 | —         | Метод спутниковых геодезических измерений (определений) | $\sqrt{(0,10^2 + 0,10^2)}$   |

| 1     | 2 | 3 | 4 | 5          | 6         | 7 | 8   | 9                          |
|-------|---|---|---|------------|-----------|---|---|----------------------------|
| н2070 | — | — | — | 632 879,26 | 98 435,40 | — | Метод спутниковых геодезических измерений (определений) | $\sqrt{(0,10^2 + 0,10^2)}$ |
| н2080 | — | — | — | 632 879,26 | 98 444,05 | — |   |                            |
| н2090 | — | — | — | 632 870,69 | 98 444,05 | — |   |                            |
| н2060 | — | — | — | 632 870,69 | 98 435,40 | — |   |                            |

**2. Сведения о характеристиках объекта недвижимости с кадастровым номером** 24:11:0000000:15915 :

| № п/п | Наименование характеристики   | Значение характеристики |
|-------|---|-------------------------|
| 1     | 2   | 3                       |
| 1.    | Вид объекта недвижимости  | Здание                  |
| 2.    | Ранее присвоенный государственный учетный номер (инвентарный) здания, сооружения, объекта незавершенного строительства  | —                       |
| 3.    | Кадастровый номер земельного участка (земельных участков), в границах которого (которых) расположены здание, сооружение, объект незавершенного строительства                                      | 24:50:0300203:58        |
| 4.    | Уникальный учетный номер кадастрового квартала, в границах которого расположены здание, сооружение, объект незавершенного строительства   | 24:50:0300203           |
| 5.    | Адрес здания, сооружения, объекта незавершенного строительства  | —                       |
| 5.1.  | Сведения о местоположении здания, сооружения, объекта незавершенного строительства (при отсутствии адреса) в структурированном в соответствии с федеральной информационной адресной системой виде | —                       |
| 5.2.  | Дополнительные сведения о местоположении  | —                       |
| 6.    | Иные сведения   | —                       |

**3. Пояснения к сведениям об объекте недвижимости с кадастровым номером** 24:11:0000000:15915 :

|    |   |
|----|---|
| 1. | — |
|----|---|

**1. Сведения о характерных точках контура объекта недвижимости с кадастровым номером** 24:50:0300203:75 :

| Система координат                    |  | МСК-167 (24) |           |  |           |           | Зона №  |  | 4 |
|--------------------------------------|--|--------------|-----------|--|-----------|-----------|---|--|---|
| Обозначение характерных точек границ | Содержатся в Едином государственном реестре недвижимости |              |           | Определены в ходе выполнения комплексных кадастровых работ |           |           | Метод определения координат                             | Формулы, примененные для расчета средней квадратической погрешности определения координат характерных точек (Mt), м, с подставленными в такие формулы значениями и итоговые (вычисленные) значения Mt, м |   |
|                                      | координаты, м  |              | Радиус, м | координаты, м  |           | Радиус, м |   |  |   |
|                                      | X  | Y            | R         | X  | Y         | R         |   |  |   |
| 1                                    | 2  | 3            | 4         | 5  | 6         | 7         | 8   | 9  |   |
| н222О                                | —  | —            | —         | 632 784,51   | 98 354,75 | —         | Метод спутниковых геодезических измерений (определений) | $\sqrt{(0,10^2 + 0,10^2)}$   |   |
| н223О                                | —  | —            | —         | 632 783,77   | 98 365,93 | —         |   |  |   |
| н224О                                | —  | —            | —         | 632 774,59   | 98 365,32 | —         |   |  |   |
| н225О                                | —  | —            | —         | 632 775,33   | 98 354,14 | —         |   |  |   |
| н222О                                | —  | —            | —         | 632 784,51   | 98 354,75 | —         |   |  |   |
| н222О                                | —  | —            | —         | 632 784,51   | 98 354,75 | —         |   |  |   |

**2. Сведения о характеристиках объекта недвижимости с кадастровым номером** 24:50:0300203:75 :

| № п/п | Наименование характеристики  | Значение характеристики |
|-------|--|-------------------------|
| 1     | 2  | 3                       |
| 1.    | Вид объекта недвижимости   | Здание                  |
| 2.    | Ранее присвоенный государственный учетный номер (инвентарный) здания, сооружения, объекта незавершенного строительства                                       | —                       |
| 3.    | Кадастровый номер земельного участка (земельных участков), в границах которого (которых) расположены здание, сооружение, объект незавершенного строительства | 24:50:0300203:176       |
| 4.    | Уникальный учетный номер кадастрового квартала, в границах которого расположены здание, сооружение, объект незавершенного строительства                      | 24:50:0300203           |

|      |   |   |
|------|---|---|
| 1    | 2   | 3 |
| 5.   | Адрес здания, сооружения, объекта незавершенного строительства  | — |
| 5.1. | Сведения о местоположении здания, сооружения, объекта незавершенного строительства (при отсутствии адреса) в структурированном в соответствии с федеральной информационной адресной системой виде | — |
| 5.2. | Дополнительные сведения о местоположении  | — |
| 6.   | Иные сведения   | — |

**3. Пояснения к сведениям об объекте недвижимости с кадастровым номером** 24:50:0300203:75 :

|    |   |
|----|---|
| 1. | — |
|----|---|

**1. Сведения о характерных точках контура объекта недвижимости с кадастровым номером** 24:50:0000000:177423 :

|                   |                     |        |          |
|-------------------|---------------------|--------|----------|
| Система координат | <u>МСК-167 (24)</u> | Зона № | <u>4</u> |
|-------------------|---------------------|--------|----------|

| Обозначение характерных точек границ | Содержатся в Едином государственном реестре недвижимости |   |           | Определены в ходе выполнения комплексных кадастровых работ |           |           | Метод определения координат                             | Формулы, примененные для расчета средней квадратической погрешности определения координат характерных точек (Mt), м, с подставленными в такие формулы значениями и итоговые (вычисленные) значения Mt, м |
|--------------------------------------|--|---|-----------|--|-----------|-----------|---|--|
|                                      | координаты, м  |   | Радиус, м | координаты, м  |           | Радиус, м |   |  |
|                                      | X  | Y | R         | X  | Y         | R         |   |  |
| 1                                    | 2  | 3 | 4         | 5  | 6         | 7         | 8   | 9  |
| н179О                                | —  | — | —         | 632 883,20   | 98 350,78 | —         | Метод спутниковых геодезических измерений (определений) | $\sqrt{(0,10^2 + 0,10^2)}$   |
| н180О                                | —  | — | —         | 632 874,52   | 98 350,21 | —         |   |  |
| н181О                                | —  | — | —         | 632 875,10   | 98 341,38 | —         |   |  |
| н182О                                | —  | — | —         | 632 883,78   | 98 341,95 | —         |   |  |
| н179О                                | —  | — | —         | 632 883,20   | 98 350,78 | —         |   |  |

**2. Сведения о характеристиках объекта недвижимости с кадастровым номером** 24:50:0000000:177423 :

| № п/п | Наименование характеристики | Значение характеристики |
|-------|-----------------------------|-------------------------|
| 1     | 2                           | 3                       |
| 1.    | Вид объекта недвижимости    | Здание                  |

| 1    | 2   | 3                    |
|------|---|----------------------|
| 2.   | Ранее присвоенный государственный учетный номер (инвентарный) здания, сооружения, объекта незавершенного строительства  | —                    |
| 3.   | Кадастровый номер земельного участка (земельных участков), в границах которого (которых) расположены здание, сооружение, объект незавершенного строительства                                      | 24:50:0000000:346517 |
| 4.   | Уникальный учетный номер кадастрового квартала, в границах которого расположены здание, сооружение, объект незавершенного строительства   | 24:50:0300203        |
| 5.   | Адрес здания, сооружения, объекта незавершенного строительства  | —                    |
| 5.1. | Сведения о местоположении здания, сооружения, объекта незавершенного строительства (при отсутствии адреса) в структурированном в соответствии с федеральной информационной адресной системой виде | —                    |
| 5.2. | Дополнительные сведения о местоположении  | —                    |
| 6.   | Иные сведения   | —                    |

**3. Пояснения к сведениям об объекте недвижимости с кадастровым номером** 24:50:0000000:177423 :

|    |   |
|----|---|
| 1. | — |
|----|---|

**1. Сведения о характерных точках контура объекта недвижимости с кадастровым номером** 24:50:0000000:176867 :

| Система координат                    |  | МСК-167 (24) |           |  |           |           | Зона №  |  | 4 |
|--------------------------------------|--|--------------|-----------|--|-----------|-----------|---|--|---|
| Обозначение характерных точек границ | Содержатся в Едином государственном реестре недвижимости |              |           | Определены в ходе выполнения комплексных кадастровых работ |           |           | Метод определения координат                             | Формулы, примененные для расчета средней квадратической погрешности определения координат характерных точек (Mt), м, с подставленными в такие формулы значениями и итоговые (вычисленные) значения Mt, м |   |
|                                      | координаты, м  |              | Радиус, м | координаты, м  |           | Радиус, м |   |  |   |
|                                      | X  | Y            | R         | X  | Y         | R         |   |  |   |
| 1                                    | 2  | 3            | 4         | 5  | 6         | 7         | 8   | 9  |   |
| 24:50:0000000:176867(1)              |  |              |           |  |           |           |   |  |   |
| н360                                 | —  | —            | —         | 632 854,75   | 98 325,22 | —         | Метод спутниковых геодезических измерений (определений) | $\sqrt{(m0^2 + m1^2)} = \sqrt{(0,10^2 + 0,10^2)}$  |   |
| н370                                 | —  | —            | —         | 632 854,55   | 98 329,52 | —         |   |  |   |

| 1    | 2 | 3 | 4          | 5          | 6         | 7 | 8   | 9   |
|------|---|---|------------|------------|-----------|---|---|---|
| н380 | — | — | —          | 632 842,91 | 98 328,99 | — | Метод спутниковых геодезических измерений (определений) | $\sqrt{(m0^2 + m1^2)} = \sqrt{(0,10^2 + 0,10^2)}$ |
| н390 | — | — | 632 843,11 | 98 324,69  | —         |   |   |   |
| н360 | — | — | —          | 632 854,75 | 98 325,22 | — |   |   |

24:50:0000000:176867(2)

|      |   |   |   |            |           |   |   |   |
|------|---|---|---|------------|-----------|---|---|---|
| н400 | — | — | — | 632 842,73 | 98 324,68 | — | Метод спутниковых геодезических измерений (определений) | $\sqrt{(m0^2 + m1^2)} = \sqrt{(0,10^2 + 0,10^2)}$ |
| н410 | — | — | — | 632 842,53 | 98 328,97 | — |   |   |
| н420 | — | — | — | 632 834,34 | 98 328,59 | — |   |   |
| н440 | — | — | — | 632 834,67 | 98 321,40 | — |   |   |
| н450 | — | — | — | 632 837,97 | 98 321,55 | — |   |   |
| н460 | — | — | — | 632 837,84 | 98 324,45 | — |   |   |
| н400 | — | — | — | 632 842,73 | 98 324,68 | — |   |   |

**2. Сведения о характеристиках объекта недвижимости с кадастровым номером** 24:50:0000000:176867 :

| № п/п | Наименование характеристики  | Значение характеристики |
|-------|--|-------------------------|
| 1     | 2  | 3                       |
| 1.    | Вид объекта недвижимости   | Сооружени               |
| 2.    | Ранее присвоенный государственный учетный номер (инвентарный) здания, сооружения, объекта незавершенного строительства                                       | —                       |
| 3.    | Кадастровый номер земельного участка (земельных участков), в границах которого (которых) расположены здание, сооружение, объект незавершенного строительства | 24:50:0300203:11        |
| 4.    | Уникальный учетный номер кадастрового квартала, в границах которого расположены здание, сооружение, объект незавершенного строительства                      | 24:50:0300203           |

| 1   | 2   | 3 |
|---|---|---|
| 5.  | Адрес здания, сооружения, объекта незавершенного строительства  | — |
| 5.1.  | Сведения о местоположении здания, сооружения, объекта незавершенного строительства (при отсутствии адреса) в структурированном в соответствии с федеральной информационной адресной системой виде | — |
| 5.2.  | Дополнительные сведения о местоположении  | — |
| 6.  | Иные сведения   | — |
| <b>3. Пояснения к сведениям об объекте недвижимости с кадастровым номером <u>24:50:0000000:176867</u> :</b> |   |   |
| 1.  | —   |   |

**Сведения о зданиях, сооружениях, объектах незавершенного строительства,  
необходимые для исправления реестровых ошибок в сведениях об описании их местоположения**

**1. Сведения о характерных точках контура** \_\_\_\_\_  
 вид объекта недвижимости (здание, сооружение, объект незавершенного строительства)  
 с кадастровым номером \_\_\_\_\_ :

Система координат \_\_\_\_\_ Зона № \_\_\_\_\_

| Обозначение<br>характерных<br>точек<br>границ | Содержатся в Едином государственном реестре недвижимости |   |           | Определены в ходе выполнения комплексных кадастровых работ |   |           | Метод определения координат | Формулы, примененные для расчета средней квадратической погрешности определения координат характерных точек (Mt), м, с подставленными в такие формулы значениями и итоговые (вычисленные) значения Mt, м |
|---|--|---|-----------|--|---|-----------|-----------------------------|--|
|   | координаты, м  |   | Радиус, м | координаты, м  |   | Радиус, м |                             |  |
|   | X  | Y | R         | X  | Y | R         |                             |  |
| 1   | 2  | 3 | 4         | 5  | 6 | 7         | 8                           | 9  |
|   |  |   |           |  |   |           |                             |  |

**2. Иные сведения об объекте недвижимости с кадастровым номером** \_\_\_\_\_ :

1. \_\_\_\_\_

**3. Пояснения к сведениям об объекте недвижимости с кадастровым номером** \_\_\_\_\_ :

1. \_\_\_\_\_

## Схема границ земельных участков

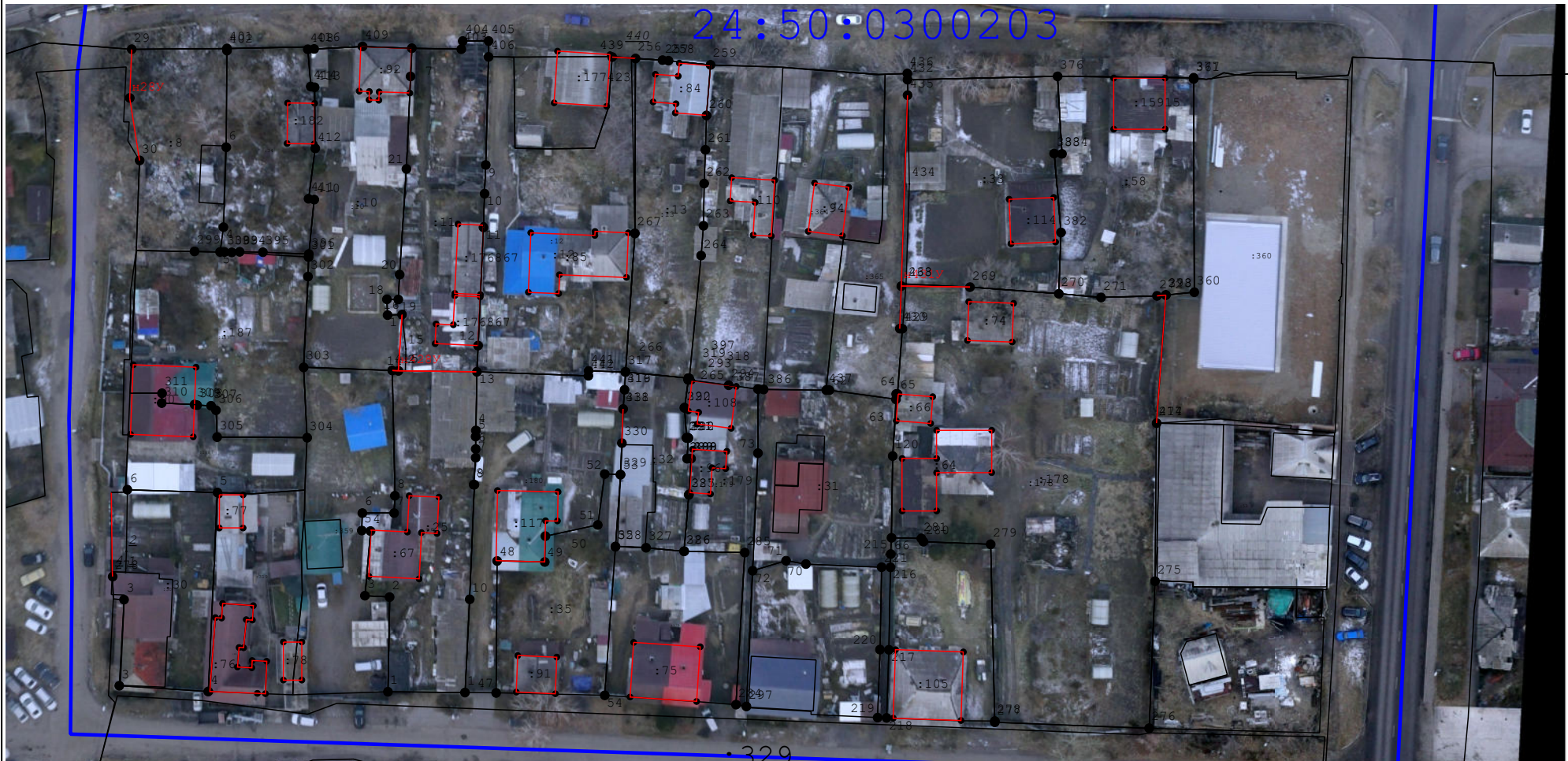


Масштаб 1:1 500

### Условные обозначения:

- : 38** - Кадастровый номер объекта недвижимости
- - Характерная точка границы земельного участка, сведения ЕГРН о которой соответствуют требованиям, установленным в соответствии с частью 13 статьи 22 Федерального закона от 13 июля 2015 г. N 218-ФЗ "О государственной регистрации недвижимости"
- - характерная точка границы земельного участка, сведения о которой отсутствуют в ЕГРН, местоположение которой определено при кадастровых работах (новая характерная точка)
- - Характерная точка контура здания, сооружения, объекта незавершенного строительства
- - Вновь образованная или уточненная часть границы земельного участка. Часть контура здания, сооружения, объекта незавершенного строительства, образованного проекцией новой наземной конструктивной конструкции
- 2** - Обозначение характерной точки границ земельного участка, местоположение которой не изменилось или было уточнено в результате комплексных кадастровых работ
- н1461У** - Обозначение новой характерной точки границ земельного участка
- 1** - Обозначение прекращающей существование характерной точки границ земельного участка"
- - Граница кадастрового квартала
- 24:50:0100542** - Кадастровый номер квартала
- - Обозначение красные линии проекта внесения в УДС

# Схема границ земельных участков



Масштаб 1:1 000

## Условные обозначения:

условные обозначения представлены на листе № 1

## Схема границ земельных участков

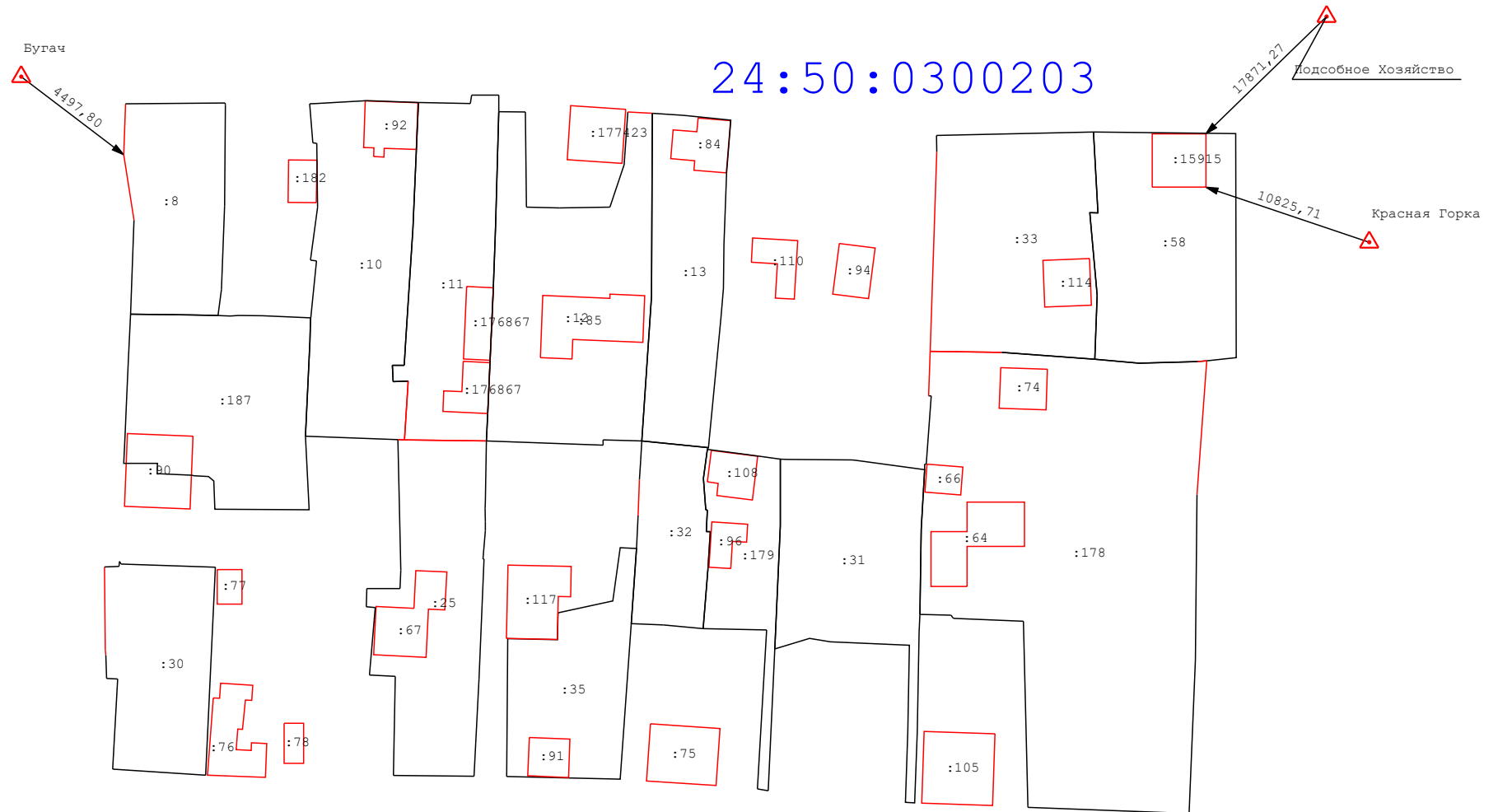


Масштаб 1:1 500

### Условные обозначения:

- : 38** - Кадастровый номер объекта недвижимости
- - Характерная точка границы земельного участка, сведения ЕГРН о которой соответствуют требованиям, установленным в соответствии с частью 13 статьи 22 Федерального закона от 13 июля 2015 г. N 218-ФЗ "О государственной регистрации недвижимости"
- - характеристная точка границы земельного участка, сведения о которой отсутствуют в ЕГРН, местоположение которой определено при кадастровых работах (новая характеристная точка)
- - Характерная точка контура здания, сооружения, объекта незавершенного строительства
- - Вновь образованная или уточненная часть границы земельного участка. Часть контура здания, сооружения, объекта незавершенного строительства, образованного проекцией новой наземной конструктивной конструкции
- 2** - Обозначение характерной точки границ земельного участка, местоположение которой не изменилось или было уточнено в результате комплексных кадастровых работ
- н1461У - Обозначение новой характерной точки границ земельного участка
- 1** - Обозначение прекращающей существование характерной точки границ земельного участка"
- - Граница кадастрового квартала
- 24:50:0100542 - Кадастровый номер квартала
- ● - Самозахват

# Схема геодезических построений



## Условные обозначения:

условные обозначения представлены на листе № 1