

КАРТА-ПЛАН ТЕРРИТОРИИ

Пояснительная записка

1. Сведения о территории выполнения комплексных кадастровых работ:

Красноярский край, г. Красноярск, Центральный район, территория кадастрового квартала 24:50:0300149

(наименование субъекта Российской Федерации, муниципального образования, населенного пункта, уникальные учетные номера кадастровых кварталов, иные сведения, позволяющие определить местоположение территории, на которой выполняются комплексные кадастровые работы, например, наименование садоводческого или огороднического некоммерческого товарищества, гаражного кооператива, элемента планировочной структуры)

2. Основания выполнения комплексных кадастровых работ:

Наименование, дата и номер документа, на основании которого выполняются комплексные кадастровые работы:

Соглашение о предоставлении из федерального бюджета субсидий, в том числе грантов в форме субсидий, юридическим лицам, индивидуальным предпринимателям, а также физическим лицам № 321-20-2026-006 от 30 января 2026 г.

3. Дата подготовки карты-плана территории: 16 марта 2026 г.

4. Сведения о заказчике(ах) комплексных кадастровых работ:

В отношении юридического лица, органа местного самоуправления муниципального района, муниципального округа или городского округа либо уполномоченного исполнительного органа государственной власти субъекта Российской Федерации:

полное или сокращенное (в случае, если имеется) наименование: Управление федеральной службы государственной регистрации, кадастра и картографии по Красноярскому краю

основной государственный регистрационный номер: 1042402980290

идентификационный номер налогоплательщика: 2466124510

В отношении физического лица или представителя физических или юридических лиц:

фамилия, имя, отчество (последнее - при наличии): —

страховой номер индивидуального лицевого счета в системе обязательного пенсионного страхования Российской Федерации (СНИЛС) —

:

Наименование и реквизиты документа, подтверждающие полномочия представителя заказчика(ов) комплексных кадастровых работ: —

Адрес электронной почты (для направления уведомления о результатах внесения сведений в Единый государственный реестр недвижимости): —

5. Сведения об исполнителе комплексных кадастровых работ:

Полное или сокращенное (в случае, если имеется) наименование и адрес юридического лица, с которым заключен государственный или муниципальный контракт либо договор подряда на выполнение комплексных кадастровых работ:

Филиал ППК "Роскадастр" по Красноярскому краю, адрес: 660020, Красноярский край, город Красноярск, г.о. Красноярск, ул. Петра Подзолкова, д. 3

Фамилия, имя, отчество кадастрового инженера (последнее - при наличии): *Кобыжаков Олег Любимович*
и основной государственный регистрационный номер кадастрового инженера индивидуального предпринимателя (ОГРНИП): *-*

Страховой номер индивидуального лицевого счета в системе обязательного пенсионного страхования Российской Федерации (СНИЛС) кадастрового инженера: *099-544-323-15*

Уникальный реестровый номер кадастрового инженера в реестре саморегулируемой организации кадастровых инженеров и дата внесения сведений о физическом лице в такой реестр: *1651, 11 октября 2016 г.*

Полное или (в случае, если имеется) сокращенное наименование саморегулируемой организации кадастровых инженеров, членом которой является кадастровый инженер:
Ассоциация "Балтийское объединение кадастровых инженеров"

Контактный телефон: *+79639569996*

Почтовый адрес и адрес электронной почты, по которым осуществляется связь с кадастровым инженером:
, OlegatoRR_26@mail.ru

6. Перечень документов, использованных при подготовке карты-плана территории:

№ п/п	Реквизиты документа				
	Вид	Дата	Номер	Наименование	Иные сведения
1	2	3	4	5	6
1	Кадастровый план территории, выдан: Филиал публично-правовой компании "Роскадастр" по Красноярскому краю	15 октября 2025 г.	КУВИ-001/2025-191400664	Кадастровый план территории	—
2	Картографические материалы	10 февраля 2026 г.	б/н	Цифровой ортофотоплан	Масштаб: 1:500
3	Иной документ	18 марта 2025 г.	170-7252/2025	Выписка координат из каталога геодезических пунктов в МСК-167	—

7. Пояснения к карте-плану территории:

Комплексные кадастровые работы (далее - ККР) выполнены публично-правовой компанией «Роскадастр» (ППК «Роскадастр») в соответствии с муниципальным контрактом на проведение комплексных кадастровых работ №321-20-2026-006 от 30.01.2026г. территория выполнения работ: Красноярский край, муниципальное образование г. Красноярск, кадастровый квартал 24:50:0300149.

При подготовке карты (плана) территории (далее – КПТР) проведен анализ материалов землеустроительной документации, сведений Единого государственного реестра недвижимости (далее - ЕГРН) в виде кадастровых планов территории (далее – КПТ) и выписок из ЕГРН. В результате проведенного анализа выявлено, что по состоянию на 25.12.2025г. в кадастровом квартале (далее – КК) содержатся сведения о 31 земельных участках (далее - ЗУ) и 40 объектах капитального строительства (далее - ОКС).

КПТР разработана в соответствии с правилами землепользования и застройки городского округа город Красноярск, утвержденные Решением Красноярского

городского Совета депутатов от 07.07.2015 №В-122. Источник официального опубликования: "Городские новости" №102 от 15.07.2015 (первоначальный текст документа). Изменения, внесенные Решением от 16.12.2025 №12-162, опубликованы в сетевом издании "Официальный интернет-портал правовой информации города Красноярск" (PRAVO-ADMKRSK.RU) (опубликовано на Официальном интернет-портале правовой информации города Красноярск <http://pravo-admkrsk.ru> - 24.12.2025).

В отношении территории, в границах которой расположен кадастровый квартал 24:50:0300149 отсутствует проект межевания территории. Образование ЗУ в рамках ККР не проводилось в связи с отсутствием утвержденного проекта межевания территории на кадастровый квартал. Кадастровые работы проводились в соответствии с требованиями к точности и методам определения координат характерных точек границ ЗУ, а также контура здания, сооружения или объекта незавершенного строительства на ЗУ установленными Приказом от 23 октября 2020г. № П/0393 Министерства экономического развития РФ «Об утверждении требований к точности и методам определения координат характерных точек границ земельного участка, требований к точности и методам определения координат характерных точек контура здания, сооружения или объекта незавершенного строительства на земельном участке, а также требований к определению площади здания, сооружения и помещения, машино-места».

Всего на территории КК в результате выполнения ККР осуществлено:

- уточнение местоположения границ ЗУ - 5 ед.;
- исправление реестровых ошибок в сведениях ЕГРН о местоположении границ ЗУ – 11 ед.;
- уточнение местоположения на ЗУ ОКС - 32 ед.;
- исправление реестровых ошибок в сведениях ЕГРН о местоположении границ ОКС - 0 ед.

Сведения об уточняемых ЗУ

В соответствии с п.1 ст.42.8 221-ФЗ «О кадастровой деятельности» от 24.07.2007г. (далее - 221-ФЗ) выполнение ККР по уточнению местоположения границ ЗУ осуществляется по правилам, предусмотренным ч.1.1 ст.43 Федерального закона от 13.07.2015 года № 218-ФЗ «О государственной регистрации недвижимости» (далее - 218-ФЗ), в том числе с использованием документов, указанных в ч.3 ст.42.6 218-ФЗ. В результате ККР уточнены границы 5 ЗУ с кадастровыми номерами: 24:50:0300149:12, 24:50:0300149:13, 24:50:0300149:148, 24:50:0300149:23, 24:50:0300149:4.

Из них у ЗУ с кадастровым номером 24:50:0300149:23 при уточнении площадь уменьшается более чем на 10% (объекты в проект КПТР включен предварительно). Будут включены в КПТР при наличии письменного согласия правообладателей ЗУ с результатами ККР (п.5 ст. 42.8 221-ФЗ).

Сведения об уточняемых ЗУ, необходимые для исправления реестровых ошибок в сведениях о местоположении их границ.

При выполнении ККР были выявлены и устранены реестровые ошибки в описании местоположения границ в отношении 11 ЗУ, из них:

- в ЗУ с кадастровым номером 24:50:0300149:30 добавлена точка для устранения чересполосицы со смежным ЗУ;
- в 4 ЗУ с кадастровыми номерами: 24:50:0300149:10, 24:50:0300149:11, 24:50:0300149:2, 24:50:0300149:28, устранена чересполосица между смежными ЗУ;
- . в 6 ЗУ с кадастровыми номерами: 24:50:0300149:138, 24:50:0300149:16, 24:50:0300149:21, 24:50:0300149:314, 24:50:0300149:32, 24:50:0300149:9, выявлено пересечение со смежными ЗУ.

Площадь ЗУ не изменена либо изменена в пределах 10% от площади ЗУ, сведения о которой относительно этого ЗУ содержатся в ЕГРН (содержались в ЕГРН до уточнения границ земельного участка, если при таком уточнении границ была допущена ошибка, указанная в ч. 3 ст. 61 221-ФЗ закона).

Не являются объектами ККР, вследствие чего не включены в карту (план) территории 15 ЗУ по следующим причинам:

- 14 ЗУ не изменили свое местоположение относительно сведений ЕГРН и остаются в исходных границах. При анализе КПТ выявлено соответствие требованиям 218-ФЗ описания местоположения границ ЗУ с кадастровыми номерами: 24:50:0300149:136, 24:50:0300149:14, 24:50:0300149:146, 24:50:0300149:15, 24:50:0300149:17, 24:50:0300149:19, 24:50:0300149:22, 24:50:0300149:25, 24:50:0300149:29, 24:50:0300149:31, 24:50:0300149:315, 24:50:0300149:33, 24:50:0300149:34,

24:50:0300149:7;

- ЗУ с КН 24:50:0300149:5 направлен для снятия с государственного кадастрового учета (далее - ГКУ) в порядке реализации положений части 3 статьи 70 Федерального закона от 13.07.2015 № 218-ФЗ «О государственной регистрации недвижимости».

Между земельными участками с кадастровыми номерами 24:50:0300149:29 и 24:50:0300149:25 чересполосица не исправляется, так как ЗУ с КН 24:50:0300149:29 поставлен по схеме КПП 02.02.2010г. с площадью 533 кв.м. (предельный (допустимый) размер), ЗУ с КН 24:50:0300149:25 уточнен МП от 01.12.2025.

По земельным участкам с кадастровыми номерами: 24:50:0300149:32, 24:50:0300149:11, 24:50:0300149:33, 24:50:0300149:31, 24:50:0300149:21, 24:50:0300149:315, 24:50:0300149:314, 24:50:0300149:22, 24:50:0300149:23, 24:50:0300149:15, 24:50:0300149:4, 24:50:0300149:2, 24:50:0300149:28, 24:50:0300149:17, 24:50:0300149:136, 24:50:0300149:30, 24:50:0300149:29, 24:50:0300149:25, 24:50:0300149:34, 24:50:0300149:14, границы не соответствуют фактическому использованию, направлена информация в рамках исполнения положений по ст. 42.1 221-ФЗ.

Описание местоположения здания, сооружения, объекта незавершенного строительства (ОКС) на ЗУ

В результате выполнения ККР уточнение местоположения на ЗУ ОКС осуществлено в соответствии с ч.1, п.2 ч.2 ст.42.1 221-ФЗ. Уточнение местоположения осуществлялось при выполнении геодезических работ, с учетом установленной нормативной точности по наружным стенам без изменения основных характеристик.

В результате проведения работ были уточнены границы 32 ОКС: 24:50:0000000:27441, 24:50:0300149:132, 24:50:0300149:140, 24:50:0300149:144, 24:50:0300149:317, 24:50:0300149:38, 24:50:0300149:39, 24:50:0300149:40, 24:50:0300149:41, 24:50:0300149:44, 24:50:0300149:48, 24:50:0300149:49, 24:50:0300149:50, 24:50:0300149:51, 24:50:0300149:58, 24:50:0300149:59, 24:50:0300149:60, 24:50:0300149:68, 24:50:0300149:69, 24:50:0300149:71, 24:50:0300149:73, 24:50:0300149:74, 24:50:0300149:76, 24:50:0300149:80, 24:50:0300149:81, 24:50:0300149:82, 24:50:0300149:86, 24:50:0300149:87, 24:50:0300149:88, 24:50:0300149:90, 24:50:0300149:93, 24:50:0100308:72.

ОКС с кадастровым номером 24:50:0300149:81 выходит за пределы ЗУ с кадастровым номером 24:50:0300149:25 и частично располагается на ЗУ с кадастровым номером 24:50:0000000:1353, по данному участку сформированы сведения в рамках исполнения положений по ст. 42.1 221-ФЗ.

ОКС с кадастровым номером 24:50:0300149:71 выходит за пределы ЗУ с кадастровым номером 24:50:0300149:146. На ГКУ стоял ЗУ с кадастровым номером 24:50:0300149:147, на котором располагалась половина здания с КН 24:50:0300149:71, но 21.04.2022 записи присвоен статус «архивная».

Не являются объектами ККР, вследствие чего не включены в КППР 8 ОКС по следующим причинам:

- 8 ОКС не изменили свое местоположение относительно сведений ЕГРН и остаются в исходных границах. При анализе КПП выявлено соответствие требованиям 218-ФЗ описания местоположения их границ: 24:50:0300149:139, 24:50:0300149:141, 24:50:0300149:143, 24:50:0300149:316, 24:50:0300149:318, 24:50:0300149:42, 24:50:0300149:95, 24:50:0300162:156.

Сведения о пунктах геодезической сети и средствах измерений

1. Сведения о пунктах геодезической сети:

№ п/п	Вид геодезической сети	Название пункта геодезической сети и тип знака	Система координат пункта геодезической сети	Координаты пункта, м		Дата обследования 18 марта 2025 г.		
				X	Y	Сведения о состоянии		
						наружного знака пункта	центра пункта	марки центра пункта
1	2	3	4	5	6	7	8	9
1	Государственная геодезическая сеть. 2 класс	Бугач, пир.	МСК-167 (24)	635 597,44	94 689,09	Утрачен	Сохранился	Сохранился
2	Государственная геодезическая сеть. 2 класс	Сергеевский, пир.		628 346,11	103 973,65			

1	2	3	4	5	6	7	8	9
3	Государственная геодезическая сеть. 2 класс	Красная Горка, пир.	МСК-167 (24)	629 414,22	108 703,13	Утрачен	Сохранился	Сохранился
4	Государственная геодезическая сеть. 3 класс	Подсобное Хозяйство, пир.		645 329,84	111 264,55			

2. Сведения об использованных средствах измерений:

№ п/п	Наименование и обозначение типа средства измерений - прибора (инструмента, аппаратуры)	Заводской или серийный номер средства измерений	Реквизиты свидетельства о поверке прибора (инструмента, аппаратуры) и (или) срок действия поверки
1	2	3	4
1	GNSS-приемник спутниковый геодезический двухчастотный GX1220GG	350598	№ С-ГКФ/21-07-2025/448858798 до 20.07.2026

Сведения об уточняемых земельных участках

1. Сведения о характерных точках границ уточняемого земельного участка с кадастровым номером 24:50:0300149:4 :
 Система координат МСК-167 (24) Зона № 4

Обозначение характерных точек границ	Координаты, м				Метод определения координат	Формулы, примененные для расчета средней квадратической погрешности определения координат характерных точек границ (Mt), с подставленными в такие формулы значениями и итоговые (вычисленные) значения Mt, м	Описание закрепления точки
	содержатся в Едином государственном реестре недвижимости		определены в результате выполнения комплексных кадастровых работ				
	X	Y	X	Y			
1	2	3	4	5	6	7	8
44	—	—	633 448,62	99 213,29	Метод спутниковых геодезических измерений (определений)	$\sqrt{(m0^2 + m1^2)} = \sqrt{(0,10^2 + 0,10^2)} = 0,10$	—
46	—	—	633 448,85	99 216,70			
47	—	—	633 449,33	99 228,39			
48	—	—	633 447,43	99 231,22			
49	—	—	633 445,27	99 231,71			
50	—	—	633 438,97	99 232,00			
376	—	—	633 438,52	99 222,19			
375	—	—	633 438,21	99 221,64			
51	—	—	633 437,82	99 214,74			
44	—	—	633 448,62	99 213,29			

2. Сведения о частях границ уточняемого земельного участка с кадастровым номером 24:50:0300149:4 :

Обозначение части границ		Горизонтальное проложение (S), м	Описание прохождения части границ	Сведения о согласовании местоположения границ (согласовано/спорное)
от т.	до т.			

1	2	3	4	5
44	46	3,42	—	согласовано
46	47	11,70		
47	48	3,41		
48	49	2,21		
49	50	6,31		
50	376	9,82		
376	375	0,63		
375	51	6,91		
51	44	10,90		

3. Сведения о характеристиках уточняемого земельного участка с кадастровым номером 24:50:0300149:4 :

№ п/п	Наименование характеристики земельного участка	Значение характеристики
1	2	3
1.	Адрес земельного участка	—
1.1.	Сведения о местоположении земельного участка (при отсутствии адреса) в структурированном в соответствии с федеральной информационной адресной системой виде	—
1.2.	Дополнительные сведения о местоположении земельного участка	—
2.	Площадь земельного участка ± величина погрешности определения (вычисления) площади ($P \pm \Delta P$), м ²	186 ± 5,00
3.	Формула, примененная для вычисления предельной погрешности определения площади земельного участка, с подставленными значениями и итоговые (вычисленные) значения	$3,5 * M_t * \sqrt{(P)} = 3,5 * 0,10 * \sqrt{(186)} = 5$
4.	Площадь земельного участка согласно сведениям Единого государственного реестра недвижимости (Ркад), м ²	179,00
5.	Оценка расхождения Р и Ркад ($P - P_{кад}$), м ²	7
6.	Предельный минимальный и максимальный размеры земельного участка (Рмин и Рмакс), м ²	— —
7.	Вид (виды) разрешенного использования	—
7.1.	Дополнительные сведения об использовании земельного участка	—
8.	Кадастровый или иной государственный учетный номер (инвентарный) здания, сооружения, объекта незавершенного строительства, расположенного на земельном участке	24:50:0000000:27441

1	2	3
9.	Сведения о земельных участках (землях общего пользования, территории общего пользования), посредством которых обеспечивается доступ	24:50:0000000:769
10.	Иные сведения	—

4. Пояснения к сведениям об уточняемом земельном участке с кадастровым номером 24:50:0300149:4 :

1.	—
----	---

1. Сведения о характерных точках границ уточняемого земельного участка с кадастровым номером 24:50:0300149:23 :
 Система координат МСК-167 (24) Зона № 4

Обозначение характерных точек границ	Координаты, м				Метод определения координат	Формулы, примененные для расчета средней квадратической погрешности определения координат характерных точек границ (Mt), с подставленными в такие формулы значениями и итоговые (вычисленные) значения Mt, м	Описание закрепления точки
	содержатся в Едином государственном реестре недвижимости		определены в результате выполнения комплексных кадастровых работ				
	X	Y	X	Y			
1	2	3	4	5	6	7	8
н52У	—	—	633 477,57	99 210,69	Метод спутниковых геодезических измерений (определений)	$\sqrt{(m0^2 + m1^2)} = \sqrt{(0,10^2 + 0,10^2)} = 0,10$	—
н380У	—	—	633 478,49	99 226,86			
н53У	—	—	633 478,66	99 241,21			
54	—	—	633 459,15	99 242,08			
55	—	—	633 459,15	99 241,44			
56	—	—	633 458,80	99 229,98			
57	—	—	633 458,62	99 228,09			
58	—	—	633 458,46	99 228,08			

1	2	3	4	5	6	7	8
59	—	—	633 457,55	99 215,97	Метод спутниковых геодезических измерений (определений)	$\sqrt{(m0^2 + m1^2)} = \sqrt{(0,10^2 + 0,10^2)} = 0,10$	—
60	—	—	633 457,62	99 215,54			
н9У	—	—	633 457,62	99 211,48			
8	—	—	633 472,87	99 210,90			
н52У	—	—	633 477,57	99 210,69			

2. Сведения о частях границ уточняемого земельного участка с кадастровым номером 24:50:0300149:23 :

Обозначение части границ		Горизонтальное проложение (S), м	Описание прохождения части границ	Сведения о согласовании местоположения границ (согласовано/спорное)
от т.	до т.			
1	2	3	4	5
н52У	н380У	16,20	—	согласовано
н380У	н53У	14,35		
н53У	54	19,53		
54	55	0,64		
55	56	11,47		
56	57	1,90		
57	58	0,16		
58	59	12,14		
59	60	0,44		
60	н9У	4,06		
н9У	8	15,26		
8	н52У	4,70		

3. Сведения о характеристиках уточняемого земельного участка с кадастровым номером 24:50:0300149:23 :

№ п/п	Наименование характеристики земельного участка	Значение характеристики
1	2	3

1	2	3
1.	Адрес земельного участка	—
1.1.	Сведения о местоположении земельного участка (при отсутствии адреса) в структурированном в соответствии с федеральной информационной адресной системой виде	—
1.2.	Дополнительные сведения о местоположении земельного участка	—
2.	Площадь земельного участка ± величина погрешности определения (вычисления) площади ($P \pm \Delta P$), м ²	609 ± 9,00
3.	Формула, примененная для вычисления предельной погрешности определения площади земельного участка, с подставленными значениями и итоговые (вычисленные) значения	$3,5 * M_t * \sqrt{(P)} = 3,5 * 0,10 * \sqrt{(609)} = 9$
4.	Площадь земельного участка согласно сведениям Единого государственного реестра недвижимости (Ркад), м ²	988,00
5.	Оценка расхождения Р и Ркад ($P - P_{кад}$), м ²	379
6.	Предельный минимальный и максимальный размеры земельного участка ($P_{мин}$ и $P_{макс}$), м ²	— —
7.	Вид (виды) разрешенного использования	—
7.1.	Дополнительные сведения об использовании земельного участка	—
8.	Кадастровый или иной государственный учетный номер (инвентарный) здания, сооружения, объекта незавершенного строительства, расположенного на земельном участке	24:50:0300149:40
9.	Сведения о земельных участках (землях общего пользования, территории общего пользования), посредством которых обеспечивается доступ	24:50:0000000:1479
10.	Иные сведения	—
4. Пояснения к сведениям об уточняемом земельном участке с кадастровым номером		24:50:0300149:23 :
1.		—

1. Сведения о характерных точках границ уточняемого земельного участка с кадастровым номером 24:50:0300149:148 :
 Система координат МСК-167 (24) Зона № 4

Обозначение характерных точек границ	Координаты, м				Метод определения координат	Формулы, примененные для расчета средней квадратической погрешности определения координат характерных точек границ (Mt), с подставленными в такие формулы значениями и итоговые (вычисленные) значения Mt, м	Описание закрепления точки
	содержатся в Едином государственном реестре недвижимости		определены в результате выполнения комплексных кадастровых работ				
	X	Y	X	Y			
1	2	3	4	5	6	7	8
н144У	—	—	633 546,16	99 192,34	Метод спутниковых геодезических измерений (определений)	$\sqrt{(m_0^2 + m_1^2)} = \sqrt{(0,10^2 + 0,10^2)} = 0,10$	—
н145У	—	—	633 546,61	99 207,05			
146	—	—	633 542,50	99 207,26			
147	—	—	633 537,41	99 207,53			
148	—	—	633 536,53	99 207,66			
149	—	—	633 531,88	99 207,94			
150	—	—	633 528,69	99 208,09			
399	—	—	633 518,16	99 208,58			
152	—	—	633 518,14	99 206,40			
н402У	—	—	633 514,70	99 206,21			
153	—	—	633 514,70	99 206,02			
154	—	—	633 514,64	99 194,13			

1	2	3	4	5	6	7	8
н506У	—	—	633 538,10	99 192,46	Метод спутниковых геодезических измерений (определений)	$\sqrt{(m0^2 + m1^2)} = \sqrt{(0,10^2 + 0,10^2)} = 0,10$	—
н144У	—	—	633 546,16	99 192,34			

2. Сведения о частях границ уточняемого земельного участка с кадастровым номером 24:50:0300149:148 :

Обозначение части границ		Горизонтальное проложение (S), м	Описание прохождения части границ	Сведения о согласовании местоположения границ (согласовано/спорное)
от т.	до т.			
1	2	3	4	5
н144У	н145У	14,72	—	согласовано
н145У	146	4,12		
146	147	5,10		
147	148	0,89		
148	149	4,66		
149	150	3,19		
150	399	10,54		
399	152	2,18		
152	н402У	3,45		
н402У	153	0,19		
153	154	11,89		
154	н506У	23,52		
н506У	н144У	8,06		

3. Сведения о характеристиках уточняемого земельного участка с кадастровым номером 24:50:0300149:148 :

№ п/п	Наименование характеристики земельного участка	Значение характеристики
1	2	3
1.	Адрес земельного участка	—
1.1.	Сведения о местоположении земельного участка (при отсутствии адреса) в структурированном в соответствии с федеральной информационной адресной системой виде	—
1.2.	Дополнительные сведения о местоположении земельного участка	—
2.	Площадь земельного участка ± величина погрешности определения (вычисления) площади ($P \pm \Delta P$), м ²	464 ± 8,00

1	2	3
3.	Формула, примененная для вычисления предельной погрешности определения площади земельного участка, с подставленными значениями и итоговые (вычисленные) значения	$3,5 * Mt * \sqrt{P} = 3,5 * 0,10 * \sqrt{464} = 8$
4.	Площадь земельного участка согласно сведениям Единого государственного реестра недвижимости (Ркад), м ²	500,00
5.	Оценка расхождения Р и Ркад (Р - Ркад), м ²	36
6.	Предельный минимальный и максимальный размеры земельного участка (Рмин и Рмакс), м ²	— —
7.	Вид (виды) разрешенного использования	—
7.1.	Дополнительные сведения об использовании земельного участка	—
8.	Кадастровый или иной государственный учетный номер (инвентарный) здания, сооружения, объекта незавершенного строительства, расположенного на земельном участке	24:50:0300149:69
9.	Сведения о земельных участках (землях общего пользования, территории общего пользования), посредством которых обеспечивается доступ	24:50:0300149:138
10.	Иные сведения	—

4. Пояснения к сведениям об уточняемом земельном участке с кадастровым номером 24:50:0300149:148 :

1.	—
----	---

1. Сведения о характерных точках границ уточняемого земельного участка с кадастровым номером 24:50:0300149:12 :
Система координат МСК-167 (24) Зона № 4

Обозначение характерных точек границ	Координаты, м				Метод определения координат	Формулы, примененные для расчета средней квадратической погрешности определения координат характерных точек границ (Mt), с подставленными в такие формулы значениями и итоговые (вычисленные) значения Mt, м	Описание закрепления точки
	содержатся в Едином государственном реестре недвижимости		определены в результате выполнения комплексных кадастровых работ				
	X	Y	X	Y			
1	2	3	4	5	6	7	8
1	—	—	633 480,54	99 192,85	Метод спутниковых геодезических измерений (определений)	$\sqrt{(m0^2 + m1^2)} = \sqrt{(0,10^2 + 0,10^2)} = 0,10$	—

1	2	3	4	5	6	7	8
2	—	—	633 477,69	99 193,13	Метод спутниковых геодезических измерений (определений)	$\sqrt{(m0^2 + m1^2)} = \sqrt{(0,10^2 + 0,10^2)} = 0,10$	—
3	—	—	633 477,88	99 196,33			
4	—	—	633 472,14	99 196,59			
5	—	—	633 472,32	99 202,13			
6	—	—	633 472,56	99 202,12			
7	—	—	633 472,59	99 205,71			
8	—	—	633 472,87	99 210,90			
н9У	—	—	633 457,62	99 211,48			
н347У	—	—	633 456,97	99 191,02			
н11У	—	—	633 456,92	99 189,20			
н12У	—	—	633 480,54	99 187,66			
1	—	—	633 480,54	99 192,85			

2. Сведения о частях границ уточняемого земельного участка с кадастровым номером 24:50:0300149:12 :

Обозначение части границ		Горизонтальное проложение (S), м	Описание прохождения части границ	Сведения о согласовании местоположения границ (согласовано/спорное)
от т.	до т.			
1	2	3	4	5
1	2	2,86	—	согласовано
2	3	3,21		
3	4	5,75		
4	5	5,54		
5	6	0,24		
6	7	3,59		
7	8	5,20		

1	2	3	4	5
8	н9У	15,26	—	согласовано
н9У	н347У	20,47		
н347У	н11У	1,82		
н11У	н12У	23,67		
н12У	1	5,19		

3. Сведения о характеристиках уточняемого земельного участка с кадастровым номером 24:50:0300149:12 :

№ п/п	Наименование характеристики земельного участка	Значение характеристики
1	2	3
1.	Адрес земельного участка	—
1.1.	Сведения о местоположении земельного участка (при отсутствии адреса) в структурированном в соответствии с федеральной информационной адресной системой виде	—
1.2.	Дополнительные сведения о местоположении земельного участка	—
2.	Площадь земельного участка ± величина погрешности определения (вычисления) площади ($P \pm \Delta P$), м ²	402 ± 7,00
3.	Формула, примененная для вычисления предельной погрешности определения площади земельного участка, с подставленными значениями и итоговые (вычисленные) значения	$3,5 * M_t * \sqrt{P} = 3,5 * 0,10 * \sqrt{402} = 7$
4.	Площадь земельного участка согласно сведениям Единого государственного реестра недвижимости (Ркад), м ²	413,00
5.	Оценка расхождения Р и Ркад ($P - P_{кад}$), м ²	11
6.	Предельный минимальный и максимальный размеры земельного участка (Рмин и Рмакс), м ²	— —
7.	Вид (виды) разрешенного использования	—
7.1.	Дополнительные сведения об использовании земельного участка	—
8.	Кадастровый или иной государственный учетный номер (инвентарный) здания, сооружения, объекта незавершенного строительства, расположенного на земельном участке	—
9.	Сведения о земельных участках (землях общего пользования, территории общего пользования), посредством которых обеспечивается доступ	24:50:0300149:138
10.	Иные сведения	—

4. Пояснения к сведениям об уточняемом земельном участке с кадастровым номером 24:50:0300149:12 :

1. —

1. Сведения о характерных точках границ уточняемого земельного участка с кадастровым номером 24:50:0300149:13 :

Система координат МСК-167 (24) Зона № 4

Обозначение характерных точек границ	Координаты, м				Метод определения координат	Формулы, примененные для расчета средней квадратической погрешности определения координат характерных точек границ (Mt), с подставленными в такие формулы значениями и итоговые (вычисленные) значения Mt, м	Описание закрепления точки
	содержатся в Едином государственном реестре недвижимости		определены в результате выполнения комплексных кадастровых работ				
	X	Y	X	Y			
1	2	3	4	5	6	7	8
13	—	—	633 483,95	99 169,05	Метод спутниковых геодезических измерений (определений)	$\sqrt{(m0^2 + m1^2)} = \sqrt{(0,10^2 + 0,10^2)} = 0,10$	—
14	—	—	633 484,10	99 172,37			
15	—	—	633 484,18	99 173,41			
н16У	—	—	633 484,70	99 184,08			
н17У	—	—	633 480,38	99 184,29			
н12У	—	—	633 480,54	99 187,66			
н11У	—	—	633 456,92	99 189,20			
н18У	—	—	633 456,46	99 170,28			
н334У	—	—	633 466,95	99 169,45			
н20У	—	—	633 475,88	99 169,47			
13	—	—	633 483,95	99 169,05			

2. Сведения о частях границ уточняемого земельного участка с кадастровым номером 24:50:0300149:13 :

Обозначение части границ		Горизонтальное проложение (S), м	Описание прохождения части границ	Сведения о согласовании местоположения границ (согласовано/спорное)
от т.	до т.			
1	2	3	4	5
13	14	3,32	—	согласовано
14	15	1,04		
15	н16У	10,68		
н16У	н17У	4,33		
н17У	н12У	3,37		
н12У	н11У	23,67		
н11У	н18У	18,93		
н18У	н334У	10,52		
н334У	н20У	8,93		
н20У	13	8,08		

3. Сведения о характеристиках уточняемого земельного участка с кадастровым номером 24:50:0300149:13 :

№ п/п	Наименование характеристики земельного участка	Значение характеристики
1	2	3
1.	Адрес земельного участка	—
1.1.	Сведения о местоположении земельного участка (при отсутствии адреса) в структурированном в соответствии с федеральной информационной адресной системой виде	—
1.2.	Дополнительные сведения о местоположении земельного участка	—
2.	Площадь земельного участка ± величина погрешности определения (вычисления) площади ($P \pm \Delta P$), м ²	506 ± 8,00
3.	Формула, примененная для вычисления предельной погрешности определения площади земельного участка, с подставленными значениями и итоговые (вычисленные) значения	$3,5 * M_t * \sqrt{(P)} = 3,5 * 0,10 * \sqrt{(506)} = 8$
4.	Площадь земельного участка согласно сведениям Единого государственного реестра недвижимости (Ркад), м ²	508,00
5.	Оценка расхождения Р и Ркад ($P - P_{кад}$), м ²	2
6.	Предельный минимальный и максимальный размеры земельного участка (Рмин и Рмакс), м ²	—
7.	Вид (виды) разрешенного использования	—

1	2	3
7.1.	Дополнительные сведения об использовании земельного участка	—
8.	Кадастровый или иной государственный учетный номер (инвентарный) здания, сооружения, объекта незавершенного строительства, расположенного на земельном участке	24:50:0300149:93
9.	Сведения о земельных участках (землях общего пользования, территории общего пользования), посредством которых обеспечивается доступ	24:50:0300149:138
10.	Иные сведения	—
4. Пояснения к сведениям об уточняемом земельном участке с кадастровым номером <u>24:50:0300149:13</u> :		
1.	—	

Сведения об уточняемых земельных участках, необходимые для исправления реестровых ошибок в сведениях о местоположении их границ

1. Сведения о характерных точках границ уточняемого земельного участка с кадастровым номером 24:50:0300149:30 :

Система координат МСК-167 (24) Зона № 4

Обозначение характерных точек границ	Координаты, м				Метод определения координат	Формулы, примененные для расчета средней квадратической погрешности определения координат характерных точек границ (Mt), с подставленными в такие формулы значениями и итоговые (вычисленные) значения Mt, м	Описание закрепления точки
	содержатся в Едином государственном реестре недвижимости		определены в результате выполнения комплексных кадастровых работ				
	X	Y	X	Y			
1	2	3	4	5	6	7	8
314	633 514,11	99 137,50	633 514,11	99 137,50	Метод спутниковых геодезических измерений (определений)	$\sqrt{(m_0^2 + m_1^2)} = \sqrt{(0,10^2 + 0,10^2)} = 0,10$	—
315	633 514,81	99 147,71	633 514,81	99 147,71			
316	633 514,84	99 148,21	—	—			
317	633 515,06	99 151,94	633 515,06	99 151,94			
318	633 515,20	99 153,60	633 515,20	99 153,60			
319	633 515,60	99 158,95	633 515,60	99 158,95			
320	633 515,71	99 160,00	633 515,71	99 160,00			
321	633 516,42	99 168,48	633 516,42	99 168,48			
322	633 506,50	99 168,79	633 506,50	99 168,79			
326	—	—	633 506,22	99 168,80			
323	633 496,32	99 169,02	633 496,32	99 169,02			

1	2	3	4	5	6	7	8
327	—	—	633 496,29	99 168,46	Метод спутниковых геодезических измерений (определений)	$\sqrt{(m_0^2 + m_1^2)} = \sqrt{(0,10^2 + 0,10^2)} = 0,10$	—
324	633 494,91	99 138,49	633 494,91	99 138,49			
325	633 502,94	99 138,12	633 502,94	99 138,12			
314	633 514,11	99 137,50	633 514,11	99 137,50			

2. Сведения о частях границ уточняемого земельного участка с кадастровым номером 24:50:0300149:30 :

Обозначение части границ		Горизонтальное проложение (S), м	Описание прохождения части границ	Сведения о согласовании местоположения границ (согласовано/спорное)
от т.	до т.			
1	2	3	4	5
314	315	10,23	—	согласовано
315	317	4,24		
317	318	1,67		
318	319	5,36		
319	320	1,06		
320	321	8,51		
321	322	9,92		
322	326	0,28		
326	323	9,90		
323	327	0,56		
327	324	30,00		
324	325	8,04		
325	314	11,19		

3. Сведения о характеристиках уточняемого земельного участка с кадастровым номером 24:50:0300149:30 :

№ п/п	Наименование характеристики	Значение характеристики
1	2	3
1.	Адрес земельного участка	—
1.1.	Сведения о местоположении земельного участка (при отсутствии адреса) в структурированном в соответствии с федеральной информационной адресной системой виде	—
1.2.	Дополнительные сведения о местоположении земельного участка	—

1	2	3	4	5	6	7	8
343	633 435,42	99 166,59	633 435,42	99 166,59	Метод спутниковых геодезических измерений (определений)	$\sqrt{(m_0^2 + m_1^2)} = \sqrt{(0,10^2 + 0,10^2)} = 0,10$	—
2	633 448,15	99 165,54	633 448,15	99 165,54			
3	633 455,34	99 165,34	633 455,34	99 165,34			
н249У	—	—	633 456,13	99 165,22			
н18У	—	—	633 456,46	99 170,28			
н11У	—	—	633 456,92	99 189,20			
н347У	—	—	633 456,97	99 191,02			
4	633 456,32	99 191,04	633 456,32	99 191,04			
350	633 436,77	99 191,44	633 436,77	99 191,44			
343	633 435,42	99 166,59	633 435,42	99 166,59			

2. Сведения о частях границ уточняемого земельного участка с кадастровым номером 24:50:0300149:28 :

Обозначение части границ		Горизонтальное проложение (S), м	Описание прохождения части границ	Сведения о согласовании местоположения границ (согласовано/спорное)
от т.	до т.			
1	2	3	4	5
343	2	12,77	—	согласовано
2	3	7,19		
3	н249У	0,80		
н249У	н18У	5,07		
н18У	н11У	18,93		
н11У	н347У	1,82		
н347У	4	0,65		
4	350	19,55		
350	343	24,89		

3. Сведения о характеристиках уточняемого земельного участка с кадастровым номером 24:50:0300149:28 :

№ п/п	Наименование характеристики	Значение характеристики
1	2	3
1.	Адрес земельного участка	—
1.1.	Сведения о местоположении земельного участка (при отсутствии адреса) в структурированном в соответствии с федеральной информационной адресной системой виде	—
1.2.	Дополнительные сведения о местоположении земельного участка	—
2.	Площадь земельного участка ± величина погрешности определения (вычисления) площади ($P \pm \Delta P$), м ²	523 ± 8,00
3.	Формула, примененная для вычисления предельной погрешности определения площади земельного участка, с подставленными значениями и итоговые (вычисленные) значения	$3,5 * M_t * \sqrt{P} = 3,5 * 0,10 * \sqrt{523} = 8$
4.	Площадь земельного участка согласно сведениям Единого государственного реестра недвижимости (Ркад), м ²	502,00
5.	Оценка расхождения Р и Ркад ($P - P_{кад}$), м ²	21
6.	Предельный минимальный и максимальный размеры земельного участка (Рмин и Рмакс), м ²	— —
7.	Кадастровый или иной государственный учетный номер (инвентарный) здания, сооружения, объекта незавершенного строительства, расположенного на земельном участке	24:50:0300149:88
8.	Вид (виды) разрешенного использования	—
8.1.	Дополнительные сведения об использовании земельного участка	—
9.	Сведения о земельных участках (землях общего пользования, территории общего пользования), посредством которых обеспечивается доступ	24:50:0000000:769
10.	Иные сведения	устранена чересполосица между смежными ЗУ

4. Пояснения к сведениям об уточняемом земельном участке с кадастровым номером 24:50:0300149:28 :

1.	—
----	---

1. Сведения о характерных точках границ уточняемого земельного участка с кадастровым номером 24:50:0300149:2 :
 Система координат МСК-167 (24) Зона № 4

Обозначение характерных точек границ	Координаты, м				Метод определения координат	Формулы, примененные для расчета средней квадратической погрешности определения координат характерных точек границ (Mt), с подставленными в такие формулы значениями и итоговые (вычисленные) значения Mt, м	Описание закрепления точки
	содержатся в Едином государственном реестре недвижимости		определены в результате выполнения комплексных кадастровых работ				
	X	Y	X	Y			
1	2	3	4	5	6	7	8
51	633 437,82	99 214,74	633 437,82	99 214,74	Метод спутниковых геодезических измерений (определений)	$\sqrt{(m_0^2 + m_1^2)} = \sqrt{(0,10^2 + 0,10^2)} = 0,10$	—
350	633 436,77	99 191,44	633 436,77	99 191,44			
4	633 456,32	99 191,04	633 456,32	99 191,04			
н347У	—	—	633 456,97	99 191,02		0,10	
н9У	—	—	633 457,62	99 211,48			
8	633 457,47	99 211,49	—	—		$\sqrt{(m_0^2 + m_1^2)} = \sqrt{(0,10^2 + 0,10^2)} = 0,10$	
60	633 457,62	99 215,54	633 457,62	99 215,54			
59	—	—	633 457,55	99 215,97		0,10	
354	—	—	633 455,62	99 216,10			
46	—	—	633 448,85	99 216,70		$\sqrt{(m_0^2 + m_1^2)} = \sqrt{(0,10^2 + 0,10^2)} = 0,10$	
45	633 448,92	99 216,39	—	—			
44	633 448,62	99 213,29	633 448,62	99 213,29		$\sqrt{(m_0^2 + m_1^2)} = \sqrt{(0,10^2 + 0,10^2)} = 0,10$	

1	2	3	4	5	6	7	8
51	633 437,82	99 214,74	633 437,82	99 214,74	Метод спутниковых геодезических измерений (определений)	$\sqrt{(m0^2 + m1^2)} = \sqrt{(0,10^2 + 0,10^2)} = 0,10$	—

2. Сведения о частях границ уточняемого земельного участка с кадастровым номером 24:50:0300149:2 :

Обозначение части границ		Горизонтальное проложение (S), м	Описание прохождения части границ	Сведения о согласовании местоположения границ (согласовано/спорное)
от т.	до т.			
1	2	3	4	5
51	350	23,32	—	согласовано
350	4	19,55		
4	н347У	0,65		
н347У	н9У	20,47		
н9У	60	4,06		
60	59	0,44		
59	354	1,93		
354	46	6,80		
46	44	3,42		
44	51	10,90		

3. Сведения о характеристиках уточняемого земельного участка с кадастровым номером 24:50:0300149:2 :

№ п/п	Наименование характеристики	Значение характеристики
1	2	3
1.	Адрес земельного участка	—
1.1.	Сведения о местоположении земельного участка (при отсутствии адреса) в структурированном в соответствии с федеральной информационной адресной системой виде	—
1.2.	Дополнительные сведения о местоположении земельного участка	—
2.	Площадь земельного участка ± величина погрешности определения (вычисления) площади ($P \pm \Delta P$), м ²	$477 \pm 8,00$
3.	Формула, примененная для вычисления предельной погрешности определения площади земельного участка, с подставленными значениями и итоговые (вычисленные) значения	$3,5 * M_t * \sqrt{(P)} = 3,5 * 0,10 * \sqrt{(477)} = 8$
4.	Площадь земельного участка согласно сведениям Единого государственного реестра недвижимости (Ркад), м ²	466,00
5.	Оценка расхождения Р и Ркад ($P - P_{кад}$), м ²	11

1	2				3		
6.	Предельный минимальный и максимальный размеры земельного участка (Рмин и Рмакс), м ²				—		
7.	Кадастровый или иной государственный учетный номер (инвентарный) здания, сооружения, объекта незавершенного строительства, расположенного на земельном участке				24:50:0300149:50; 24:50:0300149:51		
8.	Вид (виды) разрешенного использования				—		
8.1.	Дополнительные сведения об использовании земельного участка				—		
9.	Сведения о земельных участках (землях общего пользования, территории общего пользования), посредством которых обеспечивается доступ				24:50:0000000:769		
10.	Иные сведения				устранена чересполосица между смежными ЗУ		
4. Пояснения к сведениям об уточняемом земельном участке с кадастровым номером					24:50:0300149:2		
1.	—						
1. Сведения о характерных точках границ уточняемого земельного участка с кадастровым номером					24:50:0300149:314		
Система координат МСК-167 (24)					Зона № 4		
Обозначение характерных точек границ	Координаты, м				Метод определения координат	Формулы, примененные для расчета средней квадратической погрешности определения координат характерных точек границ (Mt), с подставленными в такие формулы значениями и итоговые (вычисленные) значения Mt, м	Описание закрепления точки
	содержатся в Едином государственном реестре недвижимости		определены в результате выполнения комплексных кадастровых работ				
	X	Y	X	Y			
1	2	3	4	5	6	7	8
398	633 508,08	99 239,90	633 508,08	99 239,90	Метод спутниковых геодезических измерений (определений)	$\sqrt{(m0^2 + m1^2)} = \sqrt{(0,10^2 + 0,10^2)} = 0,10$	—
2	633 506,75	99 206,82	633 506,75	99 206,82			
1	633 506,63	99 201,32	633 506,63	99 201,32			
2	633 503,01	99 201,31	633 503,01	99 201,31			

1	2	3	4	5	6	7	8
3	633 502,95	99 194,71	633 502,95	99 194,71	Метод спутниковых геодезических измерений (определений)	$\sqrt{(m_0^2 + m_1^2)} = \sqrt{(0,10^2 + 0,10^2)} = 0,10$	—
4	633 510,08	99 194,57	633 510,08	99 194,57			
154	633 514,64	99 194,13	633 514,64	99 194,13			
153	633 514,70	99 206,02	633 514,70	99 206,02			
н402У	—	—	633 514,70	99 206,21			
152	633 518,14	99 206,40	633 518,14	99 206,40			
399	—	—	633 518,16	99 208,58			
8	633 518,07	99 216,59	633 518,07	99 216,59			
400	—	—	633 518,30	99 225,17			
401	—	—	633 518,57	99 232,51			
9	633 518,70	99 239,41	633 518,70	99 239,41	Метод спутниковых геодезических измерений (определений)		
398	633 508,08	99 239,90	633 508,08	99 239,90			

2. Сведения о частях границ уточняемого земельного участка с кадастровым номером 24:50:0300149:314 :

Обозначение части границ		Горизонтальное проложение (S), м	Описание прохождения части границ	Сведения о согласовании местоположения границ (согласовано/спорное)
от т.	до т.			
1	2	3	4	5
398	2	33,11	—	согласовано
2	1	5,50		
1	2	3,62		
2	3	6,60		
3	4	7,13		
4	154	4,58		
154	153	11,89		

1	2	3	4	5
153	н402У	0,19	—	согласовано
н402У	152	3,45		
152	399	2,18		
399	8	8,01		
8	400	8,58		
400	401	7,34		
401	9	6,90		
9	398	10,63		

3. Сведения о характеристиках уточняемого земельного участка с кадастровым номером 24:50:0300149:314 :

№ п/п	Наименование характеристики	Значение характеристики
1	2	3
1.	Адрес земельного участка	—
1.1.	Сведения о местоположении земельного участка (при отсутствии адреса) в структурированном в соответствии с федеральной информационной адресной системой виде	—
1.2.	Дополнительные сведения о местоположении земельного участка	—
2.	Площадь земельного участка ± величина погрешности определения (вычисления) площади ($P \pm \Delta P$), м ²	483 ± 8,00
3.	Формула, примененная для вычисления предельной погрешности определения площади земельного участка, с подставленными значениями и итоговые (вычисленные) значения	$3,5 * M_t * \sqrt{P} = 3,5 * 0,10 * \sqrt{483} = 8$
4.	Площадь земельного участка согласно сведениям Единого государственного реестра недвижимости (Ркад), м ²	483,00
5.	Оценка расхождения Р и Ркад ($P - P_{кад}$), м ²	0
6.	Предельный минимальный и максимальный размеры земельного участка ($P_{мин}$ и $P_{макс}$), м ²	— —
7.	Кадастровый или иной государственный учетный номер (инвентарный) здания, сооружения, объекта незавершенного строительства, расположенного на земельном участке	24:50:0300149:44
8.	Вид (виды) разрешенного использования	—
8.1.	Дополнительные сведения об использовании земельного участка	—

1	2	3
9.	Сведения о земельных участках (землях общего пользования, территории общего пользования), посредством которых обеспечивается доступ	24:50:0000000:1479
10.	Иные сведения	выявлено пересечение с 24:50:0300149:315, установлена границ по забору со смежным 24:50:0300149:148

4. Пояснения к сведениям об уточняемом земельном участке с кадастровым номером 24:50:0300149:314 :

1.	—
----	---

1. Сведения о характерных точках границ уточняемого земельного участка с кадастровым номером 24:50:0300149:21 :
Система координат МСК-167 (24) Зона № 4

Обозначение характерных точек границ	Координаты, м				Метод определения координат	Формулы, примененные для расчета средней квадратической погрешности определения координат характерных точек границ (Mt), с подставленными в такие формулы значениями и итоговые (вычисленные) значения Mt, м	Описание закрепления точки
	содержатся в Едином государственном реестре недвижимости		определены в результате выполнения комплексных кадастровых работ				
	X	Y	X	Y			
1	2	3	4	5	6	7	8
1	633 536,63	99 210,39	633 536,63	99 210,39	Метод спутниковых геодезических измерений (определений)	$\sqrt{(m0^2 + m1^2)} = \sqrt{(0,10^2 + 0,10^2)} = 0,10$	—
2	633 536,70	99 211,56	633 536,70	99 211,56			
3	633 536,82	99 213,51	633 536,82	99 213,51			
4	633 536,93	99 216,00	633 536,93	99 216,00			
1	633 537,07	99 218,91	633 537,07	99 218,91		0,10	
5	633 537,34	99 224,24	—	—			
415	—	—	633 537,34	99 224,25		$\sqrt{(m0^2 + m1^2)} = \sqrt{(0,10^2 + 0,10^2)} = 0,10$	
6	633 537,52	99 226,44	—	—		0,10	

1	2	3	4	5	6	7	8
416	—	—	633 537,52	99 226,45	Метод спутниковых геодезических измерений (определений)	$\sqrt{(m_0^2 + m_1^2)} = \sqrt{(0,10^2 + 0,10^2)} = 0,10$	—
2	633 538,04	99 238,03	633 538,04	99 238,03			
7	633 538,04	99 238,14	633 538,04	99 238,14			
8	633 538,08	99 238,57	633 538,08	99 238,57			
9	633 525,57	99 239,12	633 525,57	99 239,12			
10	633 525,59	99 230,22	633 525,59	99 230,22			
11	633 526,98	99 230,22	633 526,98	99 230,22			
12	633 526,96	99 226,62	633 526,96	99 226,62			
13	633 529,87	99 226,41	633 529,87	99 226,41			
14	633 529,32	99 219,74	633 529,32	99 219,74			
15	633 529,28	99 216,74	633 529,28	99 216,74			
150	633 528,69	99 208,09	633 528,69	99 208,09			
149	633 531,88	99 207,94	633 531,88	99 207,94			
148	633 536,53	99 207,66	633 536,53	99 207,66			
1	633 536,63	99 210,39	633 536,63	99 210,39			

2. Сведения о частях границ уточняемого земельного участка с кадастровым номером 24:50:0300149:21 :

Обозначение части границ		Горизонтальное проложение (S), м	Описание прохождения части границ	Сведения о согласовании местоположения границ (согласовано/спорное)
от т.	до т.			
1	2	3	4	5
1	2	1,17	—	согласовано

1	2	3	4	5
2	3	1,95	—	согласовано
3	4	2,49		
4	1	2,91		
1	415	5,35		
415	416	2,21		
416	2	11,59		
2	7	0,11		
7	8	0,43		
8	9	12,52		
9	10	8,90		
10	11	1,39		
11	12	3,60		
12	13	2,92		
13	14	6,69		
14	15	3,00		
15	150	8,67		
150	149	3,19		
149	148	4,66		
148	1	2,73		

3. Сведения о характеристиках уточняемого земельного участка с кадастровым номером 24:50:0300149:21 :

№ п/п	Наименование характеристики	Значение характеристики
1	2	3
1.	Адрес земельного участка	—
1.1.	Сведения о местоположении земельного участка (при отсутствии адреса) в структурированном в соответствии с федеральной информационной адресной системой виде	—
1.2.	Дополнительные сведения о местоположении земельного участка	—
2.	Площадь земельного участка ± величина погрешности определения (вычисления) площади ($P \pm \Delta P$), м ²	290 ± 6,00
3.	Формула, примененная для вычисления предельной погрешности определения площади земельного участка, с подставленными значениями и итоговые (вычисленные) значения	$3,5 * M_t * \sqrt{(P)} = 3,5 * 0,10 * \sqrt{(290)} = 6$

1	2	3
4.	Площадь земельного участка согласно сведениям Единого государственного реестра недвижимости (Ркад), м ²	290,00
5.	Оценка расхождения Р и Ркад (Р - Ркад), м ²	0
6.	Предельный минимальный и максимальный размеры земельного участка (Рмин и Рмакс), м ²	— —
7.	Кадастровый или иной государственный учетный номер (инвентарный) здания, сооружения, объекта незавершенного строительства, расположенного на земельном участке	24:50:0300149:60
8.	Вид (виды) разрешенного использования	—
8.1.	Дополнительные сведения об использовании земельного участка	—
9.	Сведения о земельных участках (землях общего пользования, территории общего пользования), посредством которых обеспечивается доступ	24:50:0000000:1479
10.	Иные сведения	выявлено пересечение с 24:50:0300149:31

4. Пояснения к сведениям об уточняемом земельном участке с кадастровым номером 24:50:0300149:21 :

1.	—
----	---

1. Сведения о характерных точках границ уточняемого земельного участка с кадастровым номером 24:50:0300149:16 :

Система координат МСК-167 (24) Зона № 4

Обозначение характерных точек границ	Координаты, м				Метод определения координат	Формулы, примененные для расчета средней квадратической погрешности определения координат характерных точек границ (Mt), с подставленными в такие формулы значениями и итоговые (вычисленные) значения Mt, м	Описание закрепления точки
	содержатся в Едином государственном реестре недвижимости		определены в результате выполнения комплексных кадастровых работ				
	X	Y	X	Y			
1	2	3	4	5	6	7	8
405	633 577,63	99 209,28	633 577,63	99 209,28	Метод спутниковых геодезических измерений (определений)	$\sqrt{(m0^2 + m1^2)} = \sqrt{(0,10^2 + 0,10^2)} = 0,10$	Временный межевой знак
406	633 578,22	99 230,70	633 578,22	99 230,70			
407	633 578,41	99 236,57	633 578,41	99 236,57			

1	2	3	4	5	6	7	8
408	633 577,22	99 236,78	633 577,22	99 236,78	Метод спутниковых геодезических измерений (определений)	$\sqrt{(m0^2 + m1^2)} = \sqrt{(0,10^2 + 0,10^2)} = 0,10$	Временный межевой знак
409	633 563,60	99 237,06	633 563,60	99 237,06			
410	633 558,21	99 237,36	633 558,21	99 237,36			
411	633 558,15	99 231,09	633 558,15	99 231,09			
412	633 558,02	99 227,11	633 558,02	99 227,11			
429	—	—	633 557,96	99 224,91			—
430	—	—	633 557,79	99 218,72			
413	633 557,65	99 213,89	633 557,65	99 213,89			Временный межевой знак
246	633 557,50	99 206,76	633 557,50	99 206,76			
245	633 558,43	99 206,73	633 558,43	99 206,73			
244	633 563,74	99 206,55	633 563,74	99 206,55			
243	633 573,22	99 206,14	633 573,22	99 206,14			
414	633 577,57	99 206,09	633 577,57	99 206,09			
405	633 577,63	99 209,28	633 577,63	99 209,28			

2. Сведения о частях границ уточняемого земельного участка с кадастровым номером 24:50:0300149:16 :

Обозначение части границ		Горизонтальное проложение (S), м	Описание прохождения части границ	Сведения о согласовании местоположения границ (согласовано/спорное)
от т.	до т.			
1	2	3	4	5
405	406	21,43	—	согласовано
406	407	5,87		
407	408	1,21		

1	2	3	4	5
408	409	13,62	—	согласовано
409	410	5,40		
410	411	6,27		
411	412	3,98		
412	429	2,20		
429	430	6,19		
430	413	4,83		
413	246	7,13		
246	245	0,93		
245	244	5,31		
244	243	9,49		
243	414	4,35		
414	405	3,19		

3. Сведения о характеристиках уточняемого земельного участка с кадастровым номером 24:50:0300149:16 :

№ п/п	Наименование характеристики	Значение характеристики
1	2	3
1.	Адрес земельного участка	—
1.1.	Сведения о местоположении земельного участка (при отсутствии адреса) в структурированном в соответствии с федеральной информационной адресной системой виде	—
1.2.	Дополнительные сведения о местоположении земельного участка	—
2.	Площадь земельного участка ± величина погрешности определения (вычисления) площади ($P \pm \Delta P$), м ²	615 ± 9,00
3.	Формула, примененная для вычисления предельной погрешности определения площади земельного участка, с подставленными значениями и итоговые (вычисленные) значения	$3,5 * M_t * \sqrt{P} = 3,5 * 0,10 * \sqrt{615} = 9$
4.	Площадь земельного участка согласно сведениям Единого государственного реестра недвижимости (Ркад), м ²	615,00
5.	Оценка расхождения Р и Ркад (Р - Ркад), м ²	0
6.	Предельный минимальный и максимальный размеры земельного участка (Рмин и Рмакс), м ²	— —

1	2	3
7.	Кадастровый или иной государственный учетный номер (инвентарный) здания, сооружения, объекта незавершенного строительства, расположенного на земельном участке	24:50:0300149:141
8.	Вид (виды) разрешенного использования	—
8.1.	Дополнительные сведения об использовании земельного участка	—
9.	Сведения о земельных участках (землях общего пользования, территории общего пользования), посредством которых обеспечивается доступ	24:50:0000000:1479
10.	Иные сведения	выявлено пересечение с 24:50:0300149:31

4. Пояснения к сведениям об уточняемом земельном участке с кадастровым номером 24:50:0300149:16 :

1.	—
----	---

1. Сведения о характерных точках границ уточняемого земельного участка с кадастровым номером 24:50:0300149:11 :

Система координат МСК-167 (24) Зона № 4

Обозначение характерных точек границ	Координаты, м				Метод определения координат	Формулы, примененные для расчета средней квадратической погрешности определения координат характерных точек границ (Mt), с подставленными в такие формулы значениями и итоговые (вычисленные) значения Mt, м	Описание закрепления точки
	содержатся в Едином государственном реестре недвижимости		определены в результате выполнения комплексных кадастровых работ				
	X	Y	X	Y			
1	2	3	4	5	6	7	8
326	633 506,22	99 168,80	633 506,22	99 168,80	Метод спутниковых геодезических измерений (определений)	$\sqrt{(m0^2 + m1^2)} = \sqrt{(0,10^2 + 0,10^2)} = 0,10$	—
464	633 506,63	99 174,56	633 506,63	99 174,56			
465	633 507,34	99 184,58	633 507,34	99 184,58			
н509У	—	—	633 494,31	99 185,85			
н504У	—	—	633 484,80	99 186,16			

1	2	3	4	5	6	7	8
466	633 494,46	99 185,14	—	—	Метод спутниковых геодезических измерений (определений)	0,10	—
467	633 484,77	99 185,55	633 484,77	99 185,55			
н16У	—	—	633 484,70	99 184,08			
15	633 484,18	99 173,41	633 484,18	99 173,41			
14	633 484,10	99 172,37	633 484,10	99 172,37			
13	633 483,95	99 169,05	633 483,95	99 169,05			
468	633 488,12	99 168,83	633 488,12	99 168,83			
327	633 496,29	99 168,46	633 496,29	99 168,46			
323	633 496,32	99 169,02	633 496,32	99 169,02			
326	633 506,22	99 168,80	633 506,22	99 168,80			

2. Сведения о частях границ уточняемого земельного участка с кадастровым номером 24:50:0300149:11 :

Обозначение части границ		Горизонтальное проложение (S), м	Описание прохождения части границ	Сведения о согласовании местоположения границ (согласовано/спорное)
от т.	до т.			
1	2	3	4	5
326	464	5,77	—	согласовано
464	465	10,05		
465	н509У	13,09		
н509У	н504У	9,52		
н504У	467	0,61		
467	н16У	1,47		
н16У	15	10,68		
15	14	1,04		
14	13	3,32		
13	468	4,18		

1	2	3	4	5
468	327	8,18	—	согласовано
327	323	0,56		
323	326	9,90		

3. Сведения о характеристиках уточняемого земельного участка с кадастровым номером 24:50:0300149:11 :

№ п/п	Наименование характеристики	Значение характеристики
1	2	3
1.	Адрес земельного участка	—
1.1.	Сведения о местоположении земельного участка (при отсутствии адреса) в структурированном в соответствии с федеральной информационной адресной системой виде	—
1.2.	Дополнительные сведения о местоположении земельного участка	—
2.	Площадь земельного участка ± величина погрешности определения (вычисления) площади ($P \pm \Delta P$), м ²	376 ± 7,00
3.	Формула, примененная для вычисления предельной погрешности определения площади земельного участка, с подставленными значениями и итоговые (вычисленные) значения	$3,5 * M_t * \sqrt{P} = 3,5 * 0,10 * \sqrt{376} = 7$
4.	Площадь земельного участка согласно сведениям Единого государственного реестра недвижимости (Ркад), м ²	365,00
5.	Оценка расхождения Р и Ркад ($P - P_{кад}$), м ²	11
6.	Предельный минимальный и максимальный размеры земельного участка ($P_{мин}$ и $P_{макс}$), м ²	— —
7.	Кадастровый или иной государственный учетный номер (инвентарный) здания, сооружения, объекта незавершенного строительства, расположенного на земельном участке	24:50:0300149:140; 24:50:0300149:74; 24:50:0300149:76
8.	Вид (виды) разрешенного использования	—
8.1.	Дополнительные сведения об использовании земельного участка	—
9.	Сведения о земельных участках (землях общего пользования, территории общего пользования), посредством которых обеспечивается доступ	24:50:0300149:138
10.	Иные сведения	устранена чересполосица между смежными ЗУ

4. Пояснения к сведениям об уточняемом земельном участке с кадастровым номером 24:50:0300149:11 :

1.	—
----	---

1. Сведения о характерных точках границ уточняемого земельного участка с кадастровым номером 24:50:0300149:10 :
 Система координат МСК-167 (24) Зона № 4

Обозначение характерных точек границ	Координаты, м				Метод определения координат	Формулы, примененные для расчета средней квадратической погрешности определения координат характерных точек границ (Mt), с подставленными в такие формулы значениями и итоговые (вычисленные) значения Mt, м	Описание закрепления точки
	содержатся в Едином государственном реестре недвижимости		определены в результате выполнения комплексных кадастровых работ				
	X	Y	X	Y			
1	2	3	4	5	6	7	8
36	633 531,13	99 167,72	633 531,13	99 167,72	Метод спутниковых геодезических измерений (определений)	$\sqrt{(m_0^2 + m_1^2)} = \sqrt{(0,10^2 + 0,10^2)} = 0,10$	—
35	—	—	633 531,41	99 167,64			
469	—	—	633 531,43	99 167,83			
2	633 532,27	99 183,67	633 532,27	99 183,67			
465	633 507,34	99 184,58	633 507,34	99 184,58			
464	633 506,63	99 174,56	633 506,63	99 174,56			
326	633 506,22	99 168,80	633 506,22	99 168,80			
322	633 506,50	99 168,79	633 506,50	99 168,79			
321	633 516,42	99 168,48	633 516,42	99 168,48			
36	633 531,13	99 167,72	633 531,13	99 167,72			

2. Сведения о частях границ уточняемого земельного участка с кадастровым номером 24:50:0300149:10 :

Обозначение части границ		Горизонтальное проложение (S), м	Описание прохождения части границ	Сведения о согласовании местоположения границ (согласовано/спорное)
от т.	до т.			
1	2	3	4	5

1	2	3	4	5
36	35	0,29	—	согласовано
35	469	0,19		
469	2	15,86		
2	465	24,95		
465	464	10,05		
464	326	5,77		
326	322	0,28		
322	321	9,92		
321	36	14,73		

3. Сведения о характеристиках уточняемого земельного участка с кадастровым номером 24:50:0300149:10 :

№ п/п	Наименование характеристики	Значение характеристики
1	2	3
1.	Адрес земельного участка	—
1.1.	Сведения о местоположении земельного участка (при отсутствии адреса) в структурированном в соответствии с федеральной информационной адресной системой виде	—
1.2.	Дополнительные сведения о местоположении земельного участка	—
2.	Площадь земельного участка ± величина погрешности определения (вычисления) площади ($P \pm \Delta P$), м ²	397 ± 7,00
3.	Формула, примененная для вычисления предельной погрешности определения площади земельного участка, с подставленными значениями и итоговые (вычисленные) значения	$3,5 * M_t * \sqrt{P} = 3,5 * 0,10 * \sqrt{397} = 7$
4.	Площадь земельного участка согласно сведениям Единого государственного реестра недвижимости (Ркад), м ²	395,00
5.	Оценка расхождения Р и Ркад ($P - P_{кад}$), м ²	2
6.	Предельный минимальный и максимальный размеры земельного участка (Рмин и Рмакс), м ²	— —
7.	Кадастровый или иной государственный учетный номер (инвентарный) здания, сооружения, объекта незавершенного строительства, расположенного на земельном участке	24:50:0300149:73
8.	Вид (виды) разрешенного использования	—
8.1.	Дополнительные сведения об использовании земельного участка	—

1	2	3
9.	Сведения о земельных участках (землях общего пользования, территории общего пользования), посредством которых обеспечивается доступ	24:50:0300149:138
10.	Иные сведения	устранена чересполосица между смежными ЗУ

4. Пояснения к сведениям об уточняемом земельном участке с кадастровым номером 24:50:0300149:10 :

1.	—
----	---

1. Сведения о характерных точках границ уточняемого земельного участка с кадастровым номером 24:50:0300149:9 :
Система координат МСК-167 (24) Зона № 4

Обозначение характерных точек границ	Координаты, м				Метод определения координат	Формулы, примененные для расчета средней квадратической погрешности определения координат характерных точек границ (Mt), с подставленными в такие формулы значениями и итоговые (вычисленные) значения Mt, м	Описание закрепления точки
	содержатся в Едином государственном реестре недвижимости		определены в результате выполнения комплексных кадастровых работ				
	X	Y	X	Y			
1	2	3	4	5	6	7	8
470	633 549,03	99 183,01	—	—	Метод спутниковых геодезических измерений (определений)	0,10	—
478	—	—	633 549,04	99 183,07		$\sqrt{(m0^2 + m1^2)} = \sqrt{(0,10^2 + 0,10^2)} = 0,10$	
471	633 549,03	99 183,08	—	—		0,10	
472	633 548,99	99 184,16	633 548,99	99 184,16		$\sqrt{(m0^2 + m1^2)} = \sqrt{(0,10^2 + 0,10^2)} = 0,10$	
473	633 546,62	99 184,29	633 546,62	99 184,29			
474	633 546,57	99 183,15	633 546,57	99 183,15		0,10	
475	633 532,28	99 183,68	—	—			
2	—	—	633 532,27	99 183,67		$\sqrt{(m0^2 + m1^2)} = \sqrt{(0,10^2 + 0,10^2)} = 0,10$	

1	2	3	4	5	6	7	8
469	633 531,43	99 167,83	633 531,43	99 167,83	Метод спутниковых геодезических измерений (определений)	$\sqrt{(m_0^2 + m_1^2)} = \sqrt{(0,10^2 + 0,10^2)} = 0,10$	—
35	633 531,41	99 167,64	633 531,41	99 167,64			
34	633 535,05	99 167,39	633 535,05	99 167,39			
33	633 535,20	99 169,74	633 535,20	99 169,74		0,10	
32	633 537,85	99 169,35	633 537,85	99 169,35			
476	633 548,02	99 168,94	—	—		$\sqrt{(m_0^2 + m_1^2)} = \sqrt{(0,10^2 + 0,10^2)} = 0,10$	
31	—	—	633 548,02	99 168,83			
477	633 548,04	99 169,22	—	—		0,10	
470	633 549,03	99 183,01	—	—			

2. Сведения о частях границ уточняемого земельного участка с кадастровым номером 24:50:0300149:9 :

Обозначение части границ		Горизонтальное проложение (S), м	Описание прохождения части границ	Сведения о согласовании местоположения границ (согласовано/спорное)
от т.	до т.			
1	2	3	4	5
478	472	1,09	—	согласовано
472	473	2,37		
473	474	1,14		
474	2	14,31		
2	469	15,86		
469	35	0,19		
35	34	3,65		
34	33	2,35		
33	32	2,68		
32	31	10,18		
31	478	14,28		

3. Сведения о характеристиках уточняемого земельного участка с кадастровым номером 24:50:0300149:9 :

№ п/п	Наименование характеристики	Значение характеристики
1	2	3
1.	Адрес земельного участка	—
1.1.	Сведения о местоположении земельного участка (при отсутствии адреса) в структурированном в соответствии с федеральной информационной адресной системой виде	—
1.2.	Дополнительные сведения о местоположении земельного участка	—
2.	Площадь земельного участка ± величина погрешности определения (вычисления) площади ($P \pm \Delta P$), м ²	245 ± 5,00
3.	Формула, примененная для вычисления предельной погрешности определения площади земельного участка, с подставленными значениями и итоговые (вычисленные) значения	$3,5 * M_t * \sqrt{P} = 3,5 * 0,10 * \sqrt{(245)} = 5$
4.	Площадь земельного участка согласно сведениям Единого государственного реестра недвижимости (Ркад), м ²	245,00
5.	Оценка расхождения Р и Ркад ($P - P_{кад}$), м ²	0
6.	Предельный минимальный и максимальный размеры земельного участка (Рмин и Рмакс), м ²	— —
7.	Кадастровый или иной государственный учетный номер (инвентарный) здания, сооружения, объекта незавершенного строительства, расположенного на земельном участке	24:50:0300149:95
8.	Вид (виды) разрешенного использования	—
8.1.	Дополнительные сведения об использовании земельного участка	—
9.	Сведения о земельных участках (землях общего пользования, территории общего пользования), посредством которых обеспечивается доступ	24:50:0300149:138
10.	Иные сведения	выявлено пересечение с 24:50:0300149:138

4. Пояснения к сведениям об уточняемом земельном участке с кадастровым номером 24:50:0300149:9 :

1.	—
----	---

1. Сведения о характерных точках границ уточняемого земельного участка с кадастровым номером 24:50:0300149:32 :

Система координат МСК-167 (24) Зона № 4

Обозначение характерных точек границ	Координаты, м				Метод определения координат	Формулы, примененные для расчета средней квадратической погрешности определения координат характерных точек границ (Mt), с подставленными в такие формулы значениями и итоговые (вычисленные) значения Mt, м	Описание закрепления точки
	содержатся в Едином государственном реестре недвижимости		определены в результате выполнения комплексных кадастровых работ				
	X	Y	X	Y			
1	2	3	4	5	6	7	8
268	633 595,90	99 158,84	633 595,90	99 158,84	Метод спутниковых геодезических измерений (определений)	$\sqrt{(m_0^2 + m_1^2)} = \sqrt{(0,10^2 + 0,10^2)} = 0,10$	—
479	633 596,01	99 168,55	633 596,01	99 168,55			
480	633 596,33	99 177,14	633 596,33	99 177,14			
501	633 596,39	99 178,89	633 596,39	99 178,89			
500	633 570,55	99 179,96	633 570,55	99 179,96			
497	—	—	633 570,10	99 166,08			
483	633 570,08	99 165,36	633 570,08	99 165,36			
484	633 574,75	99 165,00	633 574,75	99 165,00			
485	633 574,83	99 160,90	633 574,83	99 160,90			
486	633 574,80	99 160,00	633 574,80	99 160,00			
487	633 579,96	99 159,91	633 579,96	99 159,91			
269	—	—	633 595,78	99 158,85			

1	2	3	4	5	6	7	8
268	633 595,90	99 158,84	633 595,90	99 158,84	Метод спутниковых геодезических измерений (определений)	$\sqrt{(m_0^2 + m_1^2)} = \sqrt{(0,10^2 + 0,10^2)} = 0,10$	—

2. Сведения о частях границ уточняемого земельного участка с кадастровым номером 24:50:0300149:32 :

Обозначение части границ		Горизонтальное проложение (S), м	Описание прохождения части границ	Сведения о согласовании местоположения границ (согласовано/спорное)
от т.	до т.			
1	2	3	4	5
268	479	9,71	—	согласовано
479	480	8,60		
480	501	1,75		
501	500	25,86		
500	497	13,89		
497	483	0,72		
483	484	4,68		
484	485	4,10		
485	486	0,90		
486	487	5,16		
487	269	15,86		
269	268	0,12		

3. Сведения о характеристиках уточняемого земельного участка с кадастровым номером 24:50:0300149:32 :

№ п/п	Наименование характеристики	Значение характеристики
1	2	3
1.	Адрес земельного участка	—
1.1.	Сведения о местоположении земельного участка (при отсутствии адреса) в структурированном в соответствии с федеральной информационной адресной системой виде	—
1.2.	Дополнительные сведения о местоположении земельного участка	—
2.	Площадь земельного участка ± величина погрешности определения (вычисления) площади ($P \pm \Delta P$), м ²	$488 \pm 8,00$
3.	Формула, примененная для вычисления предельной погрешности определения площади земельного участка, с подставленными значениями и итоговые (вычисленные) значения	$3,5 * M_t * \sqrt{(P)} = 3,5 * 0,10 * \sqrt{(488)} = 8$

1	2	3
4.	Площадь земельного участка согласно сведениям Единого государственного реестра недвижимости (Ркад), м ²	488,00
5.	Оценка расхождения Р и Ркад (Р - Ркад), м ²	0
6.	Предельный минимальный и максимальный размеры земельного участка (Рмин и Рмакс), м ²	— —
7.	Кадастровый или иной государственный учетный номер (инвентарный) здания, сооружения, объекта незавершенного строительства, расположенного на земельном участке	24:50:0300149:87
8.	Вид (виды) разрешенного использования	—
8.1.	Дополнительные сведения об использовании земельного участка	—
9.	Сведения о земельных участках (землях общего пользования, территории общего пользования), посредством которых обеспечивается доступ	24:50:0000000:1332
10.	Иные сведения	выявлено пересечение с 24:50:0300149:34

4. Пояснения к сведениям об уточняемом земельном участке с кадастровым номером 24:50:0300149:32 :

1.	—
----	---

1. Сведения о характерных точках границ уточняемого земельного участка с кадастровым номером 24:50:0300149:138 :

Система координат МСК-167 (24) Зона № 4

Обозначение характерных точек границ	Координаты, м				Метод определения координат	Формулы, примененные для расчета средней квадратической погрешности определения координат характерных точек границ (Mt), с подставленными в такие формулы значениями и итоговые (вычисленные) значения Mt, м	Описание закрепления точки
	содержатся в Едином государственном реестре недвижимости		определены в результате выполнения комплексных кадастровых работ				
	X	Y	X	Y			
1	2	3	4	5	6	7	8
н504У	—	—	633 484,80	99 186,16	Метод спутниковых геодезических измерений (определений)	$\sqrt{(m0^2 + m1^2)} = \sqrt{(0,10^2 + 0,10^2)} = 0,10$	—
488	633 484,82	99 185,56	—	—		0,10	
н505У	—	—	633 494,31	99 185,85		$\sqrt{(m0^2 + m1^2)} = \sqrt{(0,10^2 + 0,10^2)} = 0,10$	

1	2	3	4	5	6	7	8
489	633 494,47	99 185,14	—	—	Метод спутниковых геодезических измерений (определений)	0,10	—
465	633 507,34	99 184,58	633 507,34	99 184,58		$\sqrt{(m_0^2 + m_1^2)} = \sqrt{(0,10^2 + 0,10^2)} = 0,10$	
2	—	—	633 532,27	99 183,67			
474	633 546,57	99 183,15	633 546,57	99 183,15			
473	633 546,62	99 184,29	633 546,62	99 184,29			
472	633 548,99	99 184,16	633 548,99	99 184,16			
490	633 549,03	99 183,08	—	—		0,10	
478	—	—	633 549,04	99 183,07		$\sqrt{(m_0^2 + m_1^2)} = \sqrt{(0,10^2 + 0,10^2)} = 0,10$	
491	—	—	633 570,48	99 182,29			
507	633 570,49	99 182,30	—	—		—	
492	633 597,14	99 181,84	633 597,14	99 181,84		$\sqrt{(m_0^2 + m_1^2)} = \sqrt{(0,10^2 + 0,10^2)} = 0,10$	
493	633 597,50	99 190,06	—	—			
502	—	—	633 597,52	99 190,09		$\sqrt{(m_0^2 + m_1^2)} = \sqrt{(0,10^2 + 0,10^2)} = 0,10$	
503	—	—	633 590,33	99 190,41			
н242У	—	—	633 572,85	99 191,18			
н461У	—	—	633 558,12	99 191,81			
н144У	—	—	633 546,16	99 192,34			

1	2	3	4	5	6	7	8
н506У	—	—	633 538,10	99 192,46	Метод спутниковых геодезических измерений (определений)	$\sqrt{(m0^2 + m1^2)} = \sqrt{(0,10^2 + 0,10^2)} = 0,10$	—
154	—	—	633 514,64	99 194,13			
4	—	—	633 510,08	99 194,57			
3	—	—	633 502,95	99 194,71			
494	633 485,29	99 195,04	633 485,29	99 195,04		0,10	
495	633 484,98	99 195,06	633 484,98	99 195,06			
496	633 484,53	99 185,58	—	—		$\sqrt{(m0^2 + m1^2)} = \sqrt{(0,10^2 + 0,10^2)} = 0,10$	
н504У	—	—	633 484,80	99 186,16			

2. Сведения о частях границ уточняемого земельного участка с кадастровым номером 24:50:0300149:138 :

Обозначение части границ		Горизонтальное проложение (S), м	Описание прохождения части границ	Сведения о согласовании местоположения границ (согласовано/спорное)
от т.	до т.			
1	2	3	4	5
н504У	н505У	9,52	—	согласовано
н505У	465	13,09		
465	2	24,95		
2	474	14,31		
474	473	1,14		
473	472	2,37		
472	478	1,09		
478	491	21,45		
491	492	26,66		
492	502	8,26		
502	503	7,20		
503	н242У	17,50		
н242У	н461У	14,74		
н461У	н144У	11,97		

1	2	3	4	5
н144У	н506У	8,06	—	согласовано
н506У	154	23,52		
154	4	4,58		
4	3	7,13		
3	494	17,66		
494	495	0,31		
495	н504У	8,90		

3. Сведения о характеристиках уточняемого земельного участка с кадастровым номером 24:50:0300149:138 :

№ п/п	Наименование характеристики	Значение характеристики
1	2	3
1.	Адрес земельного участка	—
1.1.	Сведения о местоположении земельного участка (при отсутствии адреса) в структурированном в соответствии с федеральной информационной адресной системой виде	—
1.2.	Дополнительные сведения о местоположении земельного участка	—
2.	Площадь земельного участка ± величина погрешности определения (вычисления) площади ($P \pm \Delta P$), м ²	1 025 ± 11,00
3.	Формула, примененная для вычисления предельной погрешности определения площади земельного участка, с подставленными значениями и итоговые (вычисленные) значения	$3,5 * M_t * \sqrt{(P)} = 3,5 * 0,10 * \sqrt{(1\ 025)} = 11$
4.	Площадь земельного участка согласно сведениям Единого государственного реестра недвижимости (Ркад), м ²	1 025,00
5.	Оценка расхождения Р и Ркад ($P - P_{кад}$), м ²	0
6.	Предельный минимальный и максимальный размеры земельного участка (Рмин и Рмакс), м ²	— —
7.	Кадастровый или иной государственный учетный номер (инвентарный) здания, сооружения, объекта незавершенного строительства, расположенного на земельном участке	—
8.	Вид (виды) разрешенного использования	—
8.1.	Дополнительные сведения об использовании земельного участка	—

1	2	3
9.	Сведения о земельных участках (землях общего пользования, территории общего пользования), посредством которых обеспечивается доступ	Земли общего пользования
10.	Иные сведения	выявлено пересечение с 24:50:0300149:9
4. Пояснения к сведениям об уточняемом земельном участке с кадастровым номером <u>24:50:0300149:138</u> :		
1.	—	

Описание местоположения здания, сооружения, объекта незавершенного строительства на земельном участке

1. Сведения о характерных точках контура объекта недвижимости с кадастровым номером 24:50:0300149:41 :

Система координат МСК-167 (24) Зона № 4

Обозначение характерных точек границ	Содержатся в Едином государственном реестре недвижимости			Определены в ходе выполнения комплексных кадастровых работ			Метод определения координат	Формулы, примененные для расчета средней квадратической погрешности определения координат характерных точек (Mt), м, с подставленными в такие формулы значениями и итоговые (вычисленные) значения Mt, м
	координаты, м		Радиус, м	координаты, м		Радиус, м		
	X	Y	R	X	Y	R		
1	2	3	4	5	6	7	8	9
н1970	—	—	—	633 588,33	99 143,04	—	Метод спутниковых геодезических измерений (определений)	$\sqrt{(m_0^2 + m_1^2)} = \sqrt{(0,10^2 + 0,10^2)}$
н1980	—	—	—	633 594,62	99 142,68	—		
н1990	—	—	—	633 594,11	99 134,12	—		
н2000	—	—	—	633 584,93	99 134,66	—		
н2010	—	—	—	633 585,08	99 137,15	—		
н2020	—	—	—	633 584,03	99 137,22	—		
н2030	—	—	—	633 584,20	99 140,21	—		
н2040	—	—	—	633 584,27	99 141,36	—		
н2050	—	—	—	633 587,78	99 141,15	—		
н2060	—	—	—	633 587,72	99 140,00	—		
н2070	—	—	—	633 588,15	99 139,98	—		
н1970	—	—	—	633 588,33	99 143,04	—		

2. Сведения о характеристиках объекта недвижимости с кадастровым номером 24:50:0300149:41 :

№ п/п	Наименование характеристики	Значение характеристики
1	2	3
1.	Вид объекта недвижимости	Здание
2.	Ранее присвоенный государственный учетный номер (инвентарный) здания, сооружения, объекта незавершенного строительства	—
3.	Кадастровый номер земельного участка (земельных участков), в границах которого (которых) расположены здание, сооружение, объект незавершенного строительства	24:50:0300149:34
4.	Уникальный учетный номер кадастрового квартала, в границах которого расположены здание, сооружение, объект незавершенного строительства	24:50:0300149
5.	Адрес здания, сооружения, объекта незавершенного строительства	—
5.1.	Сведения о местоположении здания, сооружения, объекта незавершенного строительства (при отсутствии адреса) в структурированном в соответствии с федеральной информационной адресной системой виде	—
5.2.	Дополнительные сведения о местоположении	—
6.	Иные сведения	—

3. Пояснения к сведениям об объекте недвижимости с кадастровым номером 24:50:0300149:41 :

1.	—
----	---

1. Сведения о характерных точках контура объекта недвижимости с кадастровым номером 24:50:0300149:38 :

Система координат		<u>МСК-167 (24)</u>					Зона № <u>4</u>	
Обозначение характерных точек границ	Содержатся в Едином государственном реестре недвижимости			Определены в ходе выполнения комплексных кадастровых работ			Метод определения координат	Формулы, примененные для расчета средней квадратической погрешности определения координат характерных точек (Mt), м, с подставленными в такие формулы значениями и итоговые (вычисленные) значения Mt, м
	координаты, м		Радиус, м	координаты, м		Радиус, м		
	X	Y	R	X	Y	R		
1	2	3	4	5	6	7	8	9
n82O	—	—	—	633 563,97	99 155,15	—	Метод спутниковых геодезических измерений (определений)	$\sqrt{(m0^2 + m1^2)} = \sqrt{(0,10^2 + 0,10^2)}$

1	2	3	4	5	6	7	8	9
н830	—	—	—	633 564,46	99 164,54	—	Метод спутниковых геодезических измерений (определений)	$\sqrt{(m_0^2 + m_1^2)} = \sqrt{(0,10^2 + 0,10^2)}$
н840	—	—	633 559,87	99 164,77	—			
н850	—	—	—	633 559,38	99 155,38	—		
н820	—	—	—	633 563,97	99 155,15	—		

2. Сведения о характеристиках объекта недвижимости с кадастровым номером 24:50:0300149:38 :

№ п/п	Наименование характеристики	Значение характеристики
1	2	3
1.	Вид объекта недвижимости	Здание
2.	Ранее присвоенный государственный учетный номер (инвентарный) здания, сооружения, объекта незавершенного строительства	—
3.	Кадастровый номер земельного участка (земельных участков), в границах которого (которых) расположены здание, сооружение, объект незавершенного строительства	24:50:0300149:14
4.	Уникальный учетный номер кадастрового квартала, в границах которого расположены здание, сооружение, объект незавершенного строительства	24:50:0300149
5.	Адрес здания, сооружения, объекта незавершенного строительства	—
5.1.	Сведения о местоположении здания, сооружения, объекта незавершенного строительства (при отсутствии адреса) в структурированном в соответствии с федеральной информационной адресной системой виде	—
5.2.	Дополнительные сведения о местоположении	—
6.	Иные сведения	—

3. Пояснения к сведениям об объекте недвижимости с кадастровым номером 24:50:0300149:38 :

1.	—
----	---

1. Сведения о характерных точках контура объекта недвижимости с кадастровым номером 24:50:0300149:132 :

Система координат МСК-167 (24) Зона № 4

Обозначение характерных точек границ	Содержатся в Едином государственном реестре недвижимости		Определены в ходе выполнения комплексных кадастровых работ			Метод определения координат	Формулы, примененные для расчета средней квадратической погрешности определения координат характерных точек (Mt), м, с подставленными в такие формулы значениями и итоговые (вычисленные) значения Mt, м	
	координаты, м		Радиус, м	координаты, м				Радиус, м
	X	Y	R	X	Y			R
1	2	3	4	5	6	7	8	9
н61О	—	—	—	633 570,80	99 134,96	—	Метод спутниковых геодезических измерений (определений)	$\sqrt{(m0^2 + m1^2)} = \sqrt{(0,10^2 + 0,10^2)}$
н62О	—	—	—	633 560,16	99 135,40	—		
н63О	—	—	—	633 560,58	99 145,81	—		
н64О	—	—	—	633 566,26	99 145,74	—		
н65О	—	—	—	633 566,27	99 144,84	—		
н68О	—	—	—	633 571,20	99 144,64	—		
н61О	—	—	—	633 570,80	99 134,96	—		

2. Сведения о характеристиках объекта недвижимости с кадастровым номером 24:50:0300149:132 :

№ п/п	Наименование характеристики	Значение характеристики
1	2	3
1.	Вид объекта недвижимости	Здание
2.	Ранее присвоенный государственный учетный номер (инвентарный) здания, сооружения, объекта незавершенного строительства	—
3.	Кадастровый номер земельного участка (земельных участков), в границах которого (которых) расположены здание, сооружение, объект незавершенного строительства	24:50:0300149:14

1	2	3
4.	Уникальный учетный номер кадастрового квартала, в границах которого расположены здание, сооружение, объект незавершенного строительства	24:50:0300149
5.	Адрес здания, сооружения, объекта незавершенного строительства	—
5.1.	Сведения о местоположении здания, сооружения, объекта незавершенного строительства (при отсутствии адреса) в структурированном в соответствии с федеральной информационной адресной системой виде	—
5.2.	Дополнительные сведения о местоположении	—
6.	Иные сведения	—

3. Пояснения к сведениям об объекте недвижимости с кадастровым номером 24:50:0300149:132 :

1. —

1. Сведения о характерных точках контура объекта недвижимости с кадастровым номером 24:50:0300149:82 :

Система координат МСК-167 (24) Зона № 4

Обозначение характерных точек границ	Содержатся в Едином государственном реестре недвижимости			Определены в ходе выполнения комплексных кадастровых работ			Метод определения координат	Формулы, примененные для расчета средней квадратической погрешности определения координат характерных точек (Mt), м, с подставленными в такие формулы значениями и итоговые (вычисленные) значения Mt, м
	координаты, м		Радиус, м	координаты, м		Радиус, м		
	X	Y	R	X	Y	R		
1	2	3	4	5	6	7	8	9
н238О	—	—	—	633 551,60	99 136,21	—	Метод спутниковых геодезических измерений (определений)	$\sqrt{(m0^2 + m1^2)} = \sqrt{(0,10^2 + 0,10^2)}$
н91О	—	—	—	633 552,15	99 144,19	—		
н92О	—	—	—	633 542,17	99 144,87	—		
н93О	—	—	—	633 541,63	99 136,89	—		
н238О	—	—	—	633 551,60	99 136,21	—		

2. Сведения о характеристиках объекта недвижимости с кадастровым номером 24:50:0300149:82 :

№ п/п	Наименование характеристики	Значение характеристики
1	2	3
1.	Вид объекта недвижимости	Здание
2.	Ранее присвоенный государственный учетный номер (инвентарный) здания, сооружения, объекта незавершенного строительства	—
3.	Кадастровый номер земельного участка (земельных участков), в границах которого (которых) расположены здание, сооружение, объект незавершенного строительства	24:50:0300149:25
4.	Уникальный учетный номер кадастрового квартала, в границах которого расположены здание, сооружение, объект незавершенного строительства	24:50:0300149
5.	Адрес здания, сооружения, объекта незавершенного строительства	—
5.1.	Сведения о местоположении здания, сооружения, объекта незавершенного строительства (при отсутствии адреса) в структурированном в соответствии с федеральной информационной адресной системой виде	—
5.2.	Дополнительные сведения о местоположении	—
6.	Иные сведения	—

3. Пояснения к сведениям об объекте недвижимости с кадастровым номером 24:50:0300149:82 :

1.	—
----	---

1. Сведения о характерных точках контура объекта недвижимости с кадастровым номером 24:50:0300149:81 :

Система координат		<u>МСК-167 (24)</u>					Зона № <u>4</u>	
Обозначение характерных точек границ	Содержатся в Едином государственном реестре недвижимости			Определены в ходе выполнения комплексных кадастровых работ			Метод определения координат	Формулы, примененные для расчета средней квадратической погрешности определения координат характерных точек (Mt), м, с подставленными в такие формулы значениями и итоговые (вычисленные) значения Mt, м
	координаты, м		Радиус, м	координаты, м		Радиус, м		
	X	Y	R	X	Y	R		
1	2	3	4	5	6	7	8	9
n86O	—	—	—	633 538,36	99 134,30	—	Метод спутниковых геодезических измерений (определений)	$\sqrt{(m0^2 + m1^2)} = \sqrt{(0,10^2 + 0,10^2)}$

1	2	3	4	5	6	7	8	9
н87О	—	—	—	633 538,82	99 144,80	—	Метод спутниковых геодезических измерений (определений)	$\sqrt{(m_0^2 + m_1^2)} = \sqrt{(0,10^2 + 0,10^2)}$
н88О	—	—	—	633 535,59	99 144,94	—		
н307О	633 535,14	99 134,44	—	633 535,14	99 134,44	—	—	—
н86О	—	—	—	633 538,36	99 134,30	—	Метод спутниковых геодезических измерений (определений)	$\sqrt{(m_0^2 + m_1^2)} = \sqrt{(0,10^2 + 0,10^2)}$

2. Сведения о характеристиках объекта недвижимости с кадастровым номером

24:50:0300149:81

№ п/п	Наименование характеристики	Значение характеристики
1	2	3
1.	Вид объекта недвижимости	Здание
2.	Ранее присвоенный государственный учетный номер (инвентарный) здания, сооружения, объекта незавершенного строительства	—
3.	Кадастровый номер земельного участка (земельных участков), в границах которого (которых) расположены здание, сооружение, объект незавершенного строительства	24:50:0300149:25, 24:50:0000000:1353
4.	Уникальный учетный номер кадастрового квартала, в границах которого расположены здание, сооружение, объект незавершенного строительства	24:50:0300149
5.	Адрес здания, сооружения, объекта незавершенного строительства	—
5.1.	Сведения о местоположении здания, сооружения, объекта незавершенного строительства (при отсутствии адреса) в структурированном в соответствии с федеральной информационной адресной системой виде	—
5.2.	Дополнительные сведения о местоположении	—
6.	Иные сведения	—

3. Пояснения к сведениям об объекте недвижимости с кадастровым номером

24:50:0300149:81

1.	—
----	---

1. Сведения о характерных точках контура объекта недвижимости с кадастровым номером 24:50:0300149:317 :

Система координат МСК-167 (24) Зона № 4

Обозначение характерных точек границ	Содержатся в Едином государственном реестре недвижимости			Определены в ходе выполнения комплексных кадастровых работ			Метод определения координат	Формулы, примененные для расчета средней квадратической погрешности определения координат характерных точек (Mt), м, с подставленными в такие формулы значениями и итоговые (вычисленные) значения Mt, м
	координаты, м		Радиус, м	координаты, м		Радиус, м		
	X	Y	R	X	Y	R		
1	2	3	4	5	6	7	8	9
н2340	—	—	—	633 548,49	99 156,45	—	Метод спутниковых геодезических измерений (определений)	$\sqrt{(m0^2 + m1^2)} = \sqrt{(0,10^2 + 0,10^2)}$
н2970	—	—	—	633 548,65	99 158,94	—		
н2980	—	—	—	633 551,26	99 158,78	—		
н2990	—	—	—	633 551,42	99 161,43	—		
н3000	—	—	—	633 554,10	99 161,26	—		
н3010	—	—	—	633 554,46	99 167,03	—		
н3020	—	—	—	633 549,19	99 167,36	—		
н2350	—	—	—	633 549,11	99 166,04	—		
н2360	—	—	—	633 537,50	99 166,83	—		
н2370	—	—	—	633 536,84	99 157,16	—		
н2340	—	—	—	633 548,49	99 156,45	—		

2. Сведения о характеристиках объекта недвижимости с кадастровым номером 24:50:0300149:317 :

№ п/п	Наименование характеристики	Значение характеристики
1	2	3
1.	Вид объекта недвижимости	Здание

1	2	3
2.	Ранее присвоенный государственный учетный номер (инвентарный) здания, сооружения, объекта незавершенного строительства	—
3.	Кадастровый номер земельного участка (земельных участков), в границах которого (которых) расположены здание, сооружение, объект незавершенного строительства	24:50:0300149:25
4.	Уникальный учетный номер кадастрового квартала, в границах которого расположены здание, сооружение, объект незавершенного строительства	24:50:0300149
5.	Адрес здания, сооружения, объекта незавершенного строительства	—
5.1.	Сведения о местоположении здания, сооружения, объекта незавершенного строительства (при отсутствии адреса) в структурированном в соответствии с федеральной информационной адресной системой виде	—
5.2.	Дополнительные сведения о местоположении	—
6.	Иные сведения	—

3. Пояснения к сведениям об объекте недвижимости с кадастровым номером 24:50:0300149:317 :

1.	—
----	---

1. Сведения о характерных точках контура объекта недвижимости с кадастровым номером 24:50:0300149:86 :

Система координат МСК-167 (24) Зона № 4

Обозначение характерных точек границ	Содержатся в Едином государственном реестре недвижимости			Определены в ходе выполнения комплексных кадастровых работ			Метод определения координат	Формулы, примененные для расчета средней квадратической погрешности определения координат характерных точек (Mt), м, с подставленными в такие формулы значениями и итоговые (вычисленные) значения Mt, м
	координаты, м		Радиус, м	координаты, м		Радиус, м		
	X	Y	R	X	Y	R		
1	2	3	4	5	6	7	8	9
н940	—	—	—	633 532,60	99 137,10	—	Метод спутниковых геодезических измерений (определений)	$\sqrt{(m0^2 + m1^2)} = \sqrt{(0,10^2 + 0,10^2)}$
н950	—	—	—	633 532,84	99 148,71	—		
н960	—	—	—	633 529,03	99 148,79	—		

1	2	3	4	5	6	7	8	9
н970	—	—	—	633 528,98	99 146,33	—	Метод спутниковых геодезических измерений (определений)	$\sqrt{(m_0^2 + m_1^2)} = \sqrt{(0,10^2 + 0,10^2)}$
н980	—	—	—	633 524,77	99 146,42	—		
н990	—	—	—	633 524,95	99 154,65	—		
н1000	—	—	—	633 516,65	99 154,83	—		
н1010	—	—	—	633 516,44	99 144,80	—		
н1020	—	—	—	633 519,67	99 144,73	—		
н1030	—	—	—	633 519,51	99 137,37	—		
н940	—	—	—	633 532,60	99 137,10	—		

2. Сведения о характеристиках объекта недвижимости с кадастровым номером 24:50:0300149:86 :

№ п/п	Наименование характеристики	Значение характеристики
1	2	3
1.	Вид объекта недвижимости	Здание
2.	Ранее присвоенный государственный учетный номер (инвентарный) здания, сооружения, объекта незавершенного строительства	—
3.	Кадастровый номер земельного участка (земельных участков), в границах которого (которых) расположены здание, сооружение, объект незавершенного строительства	24:50:0300149:29
4.	Уникальный учетный номер кадастрового квартала, в границах которого расположены здание, сооружение, объект незавершенного строительства	24:50:0300149

1	2	3
5.	Адрес здания, сооружения, объекта незавершенного строительства	—
5.1.	Сведения о местоположении здания, сооружения, объекта незавершенного строительства (при отсутствии адреса) в структурированном в соответствии с федеральной информационной адресной системой виде	—
5.2.	Дополнительные сведения о местоположении	—
6.	Иные сведения	—

3. Пояснения к сведениям об объекте недвижимости с кадастровым номером 24:50:0300149:86 :

1.	—
----	---

1. Сведения о характерных точках контура объекта недвижимости с кадастровым номером 24:50:0300149:48 :

Система координат	<u>МСК-167 (24)</u>	Зона №	<u>4</u>
-------------------	---------------------	--------	----------

Обозначение характерных точек границ	Содержатся в Едином государственном реестре недвижимости			Определены в ходе выполнения комплексных кадастровых работ			Метод определения координат	Формулы, примененные для расчета средней квадратической погрешности определения координат характерных точек (Mt), м, с подставленными в такие формулы значениями и итоговые (вычисленные) значения Mt, м
	координаты, м		Радиус, м	координаты, м		Радиус, м		
	X	Y	R	X	Y	R		
1	2	3	4	5	6	7	8	9
н1040	—	—	—	633 502,88	99 138,28	—	Метод спутниковых геодезических измерений (определений)	$\sqrt{(m0^2 + m1^2)} = \sqrt{(0,10^2 + 0,10^2)}$
н1050	—	—	—	633 514,08	99 137,61	—		
н1060	—	—	—	633 514,86	99 150,57	—		
н1070	—	—	—	633 512,46	99 150,71	—		
н1080	—	—	—	633 512,34	99 148,72	—		
н1090	—	—	—	633 503,54	99 149,24	—		
н1040	—	—	—	633 502,88	99 138,28	—		

2. Сведения о характеристиках объекта недвижимости с кадастровым номером 24:50:0300149:48 :

№ п/п	Наименование характеристики	Значение характеристики
1	2	3
1.	Вид объекта недвижимости	Здание
2.	Ранее присвоенный государственный учетный номер (инвентарный) здания, сооружения, объекта незавершенного строительства	—
3.	Кадастровый номер земельного участка (земельных участков), в границах которого (которых) расположены здание, сооружение, объект незавершенного строительства	24:50:0300149:30
4.	Уникальный учетный номер кадастрового квартала, в границах которого расположены здание, сооружение, объект незавершенного строительства	24:50:0300149
5.	Адрес здания, сооружения, объекта незавершенного строительства	—
5.1.	Сведения о местоположении здания, сооружения, объекта незавершенного строительства (при отсутствии адреса) в структурированном в соответствии с федеральной информационной адресной системой виде	—
5.2.	Дополнительные сведения о местоположении	—
6.	Иные сведения	—

3. Пояснения к сведениям об объекте недвижимости с кадастровым номером 24:50:0300149:48 :

1.	—
----	---

1. Сведения о характерных точках контура объекта недвижимости с кадастровым номером 24:50:0300149:58 :

Система координат		<u>МСК-167 (24)</u>					Зона № <u>4</u>	
Обозначение характерных точек границ	Содержатся в Едином государственном реестре недвижимости			Определены в ходе выполнения комплексных кадастровых работ			Метод определения координат	Формулы, примененные для расчета средней квадратической погрешности определения координат характерных точек (Mt), м, с подставленными в такие формулы значениями и итоговые (вычисленные) значения Mt, м
	координаты, м		Радиус, м	координаты, м		Радиус, м		
	X	Y	R	X	Y	R		
1	2	3	4	5	6	7	8	9
n1100	—	—	—	633 489,31	99 139,09	—	Метод спутниковых геодезических измерений (определений)	$\sqrt{(m0^2 + m1^2)} = \sqrt{(0,10^2 + 0,10^2)}$

1	2	3	4	5	6	7	8	9
н1110	—	—	—	633 489,92	99 149,73	—	Метод спутниковых геодезических измерений (определений)	$\sqrt{(m_0^2 + m_1^2)} = \sqrt{(0,10^2 + 0,10^2)}$
н1120	—	—	633 484,27	99 150,06	—			
н1130	—	—	—	633 483,66	99 139,42	—		
н1100	—	—	—	633 489,31	99 139,09	—		

2. Сведения о характеристиках объекта недвижимости с кадастровым номером 24:50:0300149:58 :

№ п/п	Наименование характеристики	Значение характеристики
1	2	3
1.	Вид объекта недвижимости	Здание
2.	Ранее присвоенный государственный учетный номер (инвентарный) здания, сооружения, объекта незавершенного строительства	—
3.	Кадастровый номер земельного участка (земельных участков), в границах которого (которых) расположены здание, сооружение, объект незавершенного строительства	24:50:0300149:136
4.	Уникальный учетный номер кадастрового квартала, в границах которого расположены здание, сооружение, объект незавершенного строительства	24:50:0300149
5.	Адрес здания, сооружения, объекта незавершенного строительства	—
5.1.	Сведения о местоположении здания, сооружения, объекта незавершенного строительства (при отсутствии адреса) в структурированном в соответствии с федеральной информационной адресной системой виде	—
5.2.	Дополнительные сведения о местоположении	—
6.	Иные сведения	—

3. Пояснения к сведениям об объекте недвижимости с кадастровым номером 24:50:0300149:58 :

1.	—
----	---

1. Сведения о характерных точках контура объекта недвижимости с кадастровым номером 24:50:0300149:49 :

Система координат		МСК-167 (24)					Зона № <u>4</u>	
Обозначение характерных точек границ	Содержатся в Едином государственном реестре недвижимости			Определены в ходе выполнения комплексных кадастровых работ			Метод определения координат	Формулы, примененные для расчета средней квадратической погрешности определения координат характерных точек (Mt), м, с подставленными в такие формулы значениями и итоговые (вычисленные) значения Mt, м
	координаты, м		Радиус, м	координаты, м		Радиус, м		
	X	Y	R	X	Y	R		
1	2	3	4	5	6	7	8	9
н1140	—	—	—	633 463,10	99 149,06	—	Метод спутниковых геодезических измерений (определений)	$\sqrt{(m0^2 + m1^2)} = \sqrt{(0,10^2 + 0,10^2)}$
н1150	—	—	—	633 462,50	99 139,93	—		
н1160	—	—	—	633 468,99	99 139,50	—		
н1170	—	—	—	633 469,77	99 151,32	—		
н1180	—	—	—	633 467,27	99 151,49	—		
н1190	—	—	—	633 467,09	99 148,79	—		
н1140	—	—	—	633 463,10	99 149,06	—		

2. Сведения о характеристиках объекта недвижимости с кадастровым номером 24:50:0300149:49 :

№ п/п	Наименование характеристики	Значение характеристики
1	2	3
1.	Вид объекта недвижимости	Здание
2.	Ранее присвоенный государственный учетный номер (инвентарный) здания, сооружения, объекта незавершенного строительства	—
3.	Кадастровый номер земельного участка (земельных участков), в границах которого (которых) расположены здание, сооружение, объект незавершенного строительства	—

1	2	3
4.	Уникальный учетный номер кадастрового квартала, в границах которого расположены здание, сооружение, объект незавершенного строительства	24:50:0300149
5.	Адрес здания, сооружения, объекта незавершенного строительства	—
5.1.	Сведения о местоположении здания, сооружения, объекта незавершенного строительства (при отсутствии адреса) в структурированном в соответствии с федеральной информационной адресной системой виде	—
5.2.	Дополнительные сведения о местоположении	—
6.	Иные сведения	—

3. Пояснения к сведениям об объекте недвижимости с кадастровым номером 24:50:0300149:49 :

1. —

1. Сведения о характерных точках контура объекта недвижимости с кадастровым номером 24:50:0300149:88 :

Система координат МСК-167 (24) Зона № 4

Обозначение характерных точек границ	Содержатся в Едином государственном реестре недвижимости			Определены в ходе выполнения комплексных кадастровых работ			Метод определения координат	Формулы, примененные для расчета средней квадратической погрешности определения координат характерных точек (Mt), м, с подставленными в такие формулы значениями и итоговые (вычисленные) значения Mt, м
	координаты, м		Радиус, м	координаты, м		Радиус, м		
	X	Y	R	X	Y	R		
1	2	3	4	5	6	7	8	9
н1200	—	—	—	633 443,90	99 185,94	—	Метод спутниковых геодезических измерений (определений)	$\sqrt{(m0^2 + m1^2)} = \sqrt{(0,10^2 + 0,10^2)}$
н1210	—	—	—	633 436,66	99 186,36	—		
н1220	—	—	—	633 435,75	99 170,61	—		
н1230	—	—	—	633 446,06	99 170,01	—		
н1240	—	—	—	633 446,42	99 176,19	—		
н1250	—	—	—	633 443,34	99 176,37	—		

1	2	3	4	5	6	7	8	9
n1200	—	—	—	633 443,90	99 185,94	—	Метод спутниковых геодезических измерений (определений)	$\sqrt{(m_0^2 + m_1^2)} = \sqrt{(0,10^2 + 0,10^2)}$

2. Сведения о характеристиках объекта недвижимости с кадастровым номером 24:50:0300149:88 :

№ п/п	Наименование характеристики	Значение характеристики
1	2	3
1.	Вид объекта недвижимости	Здание
2.	Ранее присвоенный государственный учетный номер (инвентарный) здания, сооружения, объекта незавершенного строительства	—
3.	Кадастровый номер земельного участка (земельных участков), в границах которого (которых) расположены здание, сооружение, объект незавершенного строительства	24:50:0300149:28
4.	Уникальный учетный номер кадастрового квартала, в границах которого расположены здание, сооружение, объект незавершенного строительства	24:50:0300149
5.	Адрес здания, сооружения, объекта незавершенного строительства	—
5.1.	Сведения о местоположении здания, сооружения, объекта незавершенного строительства (при отсутствии адреса) в структурированном в соответствии с федеральной информационной адресной системой виде	—
5.2.	Дополнительные сведения о местоположении	—
6.	Иные сведения	—

3. Пояснения к сведениям об объекте недвижимости с кадастровым номером 24:50:0300149:88 :

1.	—
----	---

1. Сведения о характерных точках контура объекта недвижимости с кадастровым номером 24:50:0300149:51 :

Система координат <u>МСК-167 (24)</u>		Зона № <u>4</u>						
Обозначение характерных точек границ	Содержатся в Едином государственном реестре недвижимости		Определены в ходе выполнения комплексных кадастровых работ		Метод определения координат	Формулы, примененные для расчета средней квадратической погрешности определения координат характерных точек (Mt), м, с подставленными в такие формулы значениями и итоговые (вычисленные) значения Mt, м		
	координаты, м		Радиус, м	координаты, м			Радиус, м	
	X	Y	R	X			Y	R

1	2	3	4	5	6	7	8	9
н3550	—	—	—	633 451,62	99 205,91	—	Метод спутниковых геодезических измерений (определений)	$\sqrt{(m_0^2 + m_1^2)} = \sqrt{(0,10^2 + 0,10^2)}$
н3560	—	—	—	633 451,92	99 209,50	—		
н3570	—	—	—	633 449,82	99 209,67	—		
н2190	—	—	—	633 449,73	99 208,64	—		
н3580	—	—	—	633 449,53	99 206,08	—		
н3550	—	—	—	633 451,62	99 205,91	—		

2. Сведения о характеристиках объекта недвижимости с кадастровым номером 24:50:0300149:51 :

№ п/п	Наименование характеристики	Значение характеристики
1	2	3
1.	Вид объекта недвижимости	Здание
2.	Ранее присвоенный государственный учетный номер (инвентарный) здания, сооружения, объекта незавершенного строительства	—
3.	Кадастровый номер земельного участка (земельных участков), в границах которого (которых) расположены здание, сооружение, объект незавершенного строительства	24:50:0300149:2
4.	Уникальный учетный номер кадастрового квартала, в границах которого расположены здание, сооружение, объект незавершенного строительства	24:50:0300149
5.	Адрес здания, сооружения, объекта незавершенного строительства	—
5.1.	Сведения о местоположении здания, сооружения, объекта незавершенного строительства (при отсутствии адреса) в структурированном в соответствии с федеральной информационной адресной системой виде	—
5.2.	Дополнительные сведения о местоположении	—
6.	Иные сведения	—

3. Пояснения к сведениям об объекте недвижимости с кадастровым номером 24:50:0300149:51 :

1.	—
----	---

1. Сведения о характерных точках контура объекта недвижимости с кадастровым номером 24:50:0300149:50 :

Система координат		МСК-167 (24)					Зона № <u>4</u>	
Обозначение характерных точек границ	Содержатся в Едином государственном реестре недвижимости			Определены в ходе выполнения комплексных кадастровых работ			Метод определения координат	Формулы, примененные для расчета средней квадратической погрешности определения координат характерных точек (Mt), м, с подставленными в такие формулы значениями и итоговые (вычисленные) значения Mt, м
	координаты, м		Радиус, м	координаты, м		Радиус, м		
	X	Y	R	X	Y	R		
1	2	3	4	5	6	7	8	9
н2180	—	—	—	633 448,80	99 197,16	—	Метод спутниковых геодезических измерений (определений)	$\sqrt{(m0^2 + m1^2)} = \sqrt{(0,10^2 + 0,10^2)}$
н3580	—	—	—	633 449,53	99 206,08	—		
н2190	—	—	—	633 449,73	99 208,64	—		
н2200	—	—	—	633 439,31	99 209,49	—		
н2210	—	—	—	633 438,37	99 198,01	—		
н2180	—	—	—	633 448,80	99 197,16	—		

2. Сведения о характеристиках объекта недвижимости с кадастровым номером 24:50:0300149:50 :

№ п/п	Наименование характеристики	Значение характеристики
1	2	3
1.	Вид объекта недвижимости	Здание
2.	Ранее присвоенный государственный учетный номер (инвентарный) здания, сооружения, объекта незавершенного строительства	—
3.	Кадастровый номер земельного участка (земельных участков), в границах которого (которых) расположены здание, сооружение, объект незавершенного строительства	24:50:0300149:2
4.	Уникальный учетный номер кадастрового квартала, в границах которого расположены здание, сооружение, объект незавершенного строительства	24:50:0300149

1	2	3
5.	Адрес здания, сооружения, объекта незавершенного строительства	—
5.1.	Сведения о местоположении здания, сооружения, объекта незавершенного строительства (при отсутствии адреса) в структурированном в соответствии с федеральной информационной адресной системой виде	—
5.2.	Дополнительные сведения о местоположении	—
6.	Иные сведения	—

3. Пояснения к сведениям об объекте недвижимости с кадастровым номером 24:50:0300149:50 :

1.	—
----	---

1. Сведения о характерных точках контура объекта недвижимости с кадастровым номером 24:50:0000000:27441 :

Система координат	<u>МСК-167 (24)</u>	Зона №	<u>4</u>
-------------------	---------------------	--------	----------

Обозначение характерных точек границ	Содержатся в Едином государственном реестре недвижимости			Определены в ходе выполнения комплексных кадастровых работ			Метод определения координат	Формулы, примененные для расчета средней квадратической погрешности определения координат характерных точек (Mt), м, с подставленными в такие формулы значениями и итоговые (вычисленные) значения Mt, м
	координаты, м		Радиус, м	координаты, м		Радиус, м		
	X	Y	R	X	Y	R		
1	2	3	4	5	6	7	8	9
н3670	—	—	—	633 444,65	99 231,49	—	Метод спутниковых геодезических измерений (определений)	$\sqrt{(m0^2 + m1^2)} = \sqrt{(0,10^2 + 0,10^2)}$
н3680	—	—	—	633 439,05	99 231,75	—		
н3650	—	—	—	633 438,64	99 222,64	—		
н3620	—	—	—	633 444,24	99 222,38	—		
н3710	—	—	—	633 444,36	99 225,22	—		
н3720	—	—	—	633 447,03	99 225,10	—		
н3730	—	—	—	633 447,21	99 228,84	—		

1	2	3	4	5	6	7	8	9
н3700	—	—	—	633 444,54	99 228,97	—	Метод спутниковых геодезических измерений (определений)	$\sqrt{(m0^2 + m1^2)} = \sqrt{(0,10^2 + 0,10^2)}$
н3670	—	—	—	633 444,65	99 231,49	—		

2. Сведения о характеристиках объекта недвижимости с кадастровым номером 24:50:0000000:27441 :

№ п/п	Наименование характеристики	Значение характеристики
1	2	3
1.	Вид объекта недвижимости	Здание
2.	Ранее присвоенный государственный учетный номер (инвентарный) здания, сооружения, объекта незавершенного строительства	—
3.	Кадастровый номер земельного участка (земельных участков), в границах которого (которых) расположены здание, сооружение, объект незавершенного строительства	24:50:0300149:4
4.	Уникальный учетный номер кадастрового квартала, в границах которого расположены здание, сооружение, объект незавершенного строительства	24:50:0300149
5.	Адрес здания, сооружения, объекта незавершенного строительства	—
5.1.	Сведения о местоположении здания, сооружения, объекта незавершенного строительства (при отсутствии адреса) в структурированном в соответствии с федеральной информационной адресной системой виде	—
5.2.	Дополнительные сведения о местоположении	—
6.	Иные сведения	—

3. Пояснения к сведениям об объекте недвижимости с кадастровым номером 24:50:0000000:27441 :

1.	—
----	---

1. Сведения о характерных точках контура объекта недвижимости с кадастровым номером 24:50:0300149:40 :

Система координат		МСК-167 (24)					Зона №		4
Обозначение характерных точек границ	Содержатся в Едином государственном реестре недвижимости			Определены в ходе выполнения комплексных кадастровых работ			Метод определения координат	Формулы, примененные для расчета средней квадратической погрешности определения координат характерных точек (Mt), м, с подставленными в такие формулы значениями и итоговые (вычисленные) значения Mt, м	
	координаты, м		Радиус, м	координаты, м		Радиус, м			
	X	Y	R	X	Y	R			
1	2	3	4	5	6	7	8	9	
н1890	—	—	—	633 467,45	99 230,26	—	Метод спутниковых геодезических измерений (определений)	$\sqrt{(m0^2 + m1^2)} = \sqrt{(0,10^2 + 0,10^2)}$	
н1900	—	—	—	633 467,78	99 241,35	—			
н3870	—	—	—	633 459,36	99 241,60	—			
н1920	—	—	—	633 459,03	99 230,51	—			
н1890	—	—	—	633 467,45	99 230,26	—			

2. Сведения о характеристиках объекта недвижимости с кадастровым номером 24:50:0300149:40 :

№ п/п	Наименование характеристики	Значение характеристики
1	2	3
1.	Вид объекта недвижимости	Здание
2.	Ранее присвоенный государственный учетный номер (инвентарный) здания, сооружения, объекта незавершенного строительства	—
3.	Кадастровый номер земельного участка (земельных участков), в границах которого (которых) расположены здание, сооружение, объект незавершенного строительства	24:50:0300149:23
4.	Уникальный учетный номер кадастрового квартала, в границах которого расположены здание, сооружение, объект незавершенного строительства	24:50:0300149

1	2	3
5.	Адрес здания, сооружения, объекта незавершенного строительства	—
5.1.	Сведения о местоположении здания, сооружения, объекта незавершенного строительства (при отсутствии адреса) в структурированном в соответствии с федеральной информационной адресной системой виде	—
5.2.	Дополнительные сведения о местоположении	—
6.	Иные сведения	—

3. Пояснения к сведениям об объекте недвижимости с кадастровым номером 24:50:0300149:40 :

1.	—
----	---

1. Сведения о характерных точках контура объекта недвижимости с кадастровым номером 24:50:0300149:39 :

Система координат	<u>МСК-167 (24)</u>	Зона №	<u>4</u>
-------------------	---------------------	--------	----------

Обозначение характерных точек границ	Содержатся в Едином государственном реестре недвижимости			Определены в ходе выполнения комплексных кадастровых работ			Метод определения координат	Формулы, примененные для расчета средней квадратической погрешности определения координат характерных точек (Mt), м, с подставленными в такие формулы значениями и итоговые (вычисленные) значения Mt, м
	координаты, м		Радиус, м	координаты, м		Радиус, м		
	X	Y	R	X	Y	R		
1	2	3	4	5	6	7	8	9
н1850	—	—	—	633 491,74	99 233,12	—	Метод спутниковых геодезических измерений (определений)	$\sqrt{(m0^2 + m1^2)} = \sqrt{(0,10^2 + 0,10^2)}$
н1860	—	—	—	633 491,88	99 240,14	—		
н1870	—	—	—	633 479,48	99 240,39	—		
н1880	—	—	—	633 479,34	99 233,37	—		
н1850	—	—	—	633 491,74	99 233,12	—		

2. Сведения о характеристиках объекта недвижимости с кадастровым номером 24:50:0300149:39 :

№ п/п	Наименование характеристики	Значение характеристики
1	2	3
1.	Вид объекта недвижимости	Здание

1	2	3
2.	Ранее присвоенный государственный учетный номер (инвентарный) здания, сооружения, объекта незавершенного строительства	—
3.	Кадастровый номер земельного участка (земельных участков), в границах которого (которых) расположены здание, сооружение, объект незавершенного строительства	—
4.	Уникальный учетный номер кадастрового квартала, в границах которого расположены здание, сооружение, объект незавершенного строительства	24:50:0300149
5.	Адрес здания, сооружения, объекта незавершенного строительства	—
5.1.	Сведения о местоположении здания, сооружения, объекта незавершенного строительства (при отсутствии адреса) в структурированном в соответствии с федеральной информационной адресной системой виде	—
5.2.	Дополнительные сведения о местоположении	—
6.	Иные сведения	—

3. Пояснения к сведениям об объекте недвижимости с кадастровым номером 24:50:0300149:39 :

1.	—
----	---

1. Сведения о характерных точках контура объекта недвижимости с кадастровым номером 24:50:0300149:44 :

Система координат МСК-167 (24) Зона № 4

Обозначение характерных точек границ	Содержатся в Едином государственном реестре недвижимости			Определены в ходе выполнения комплексных кадастровых работ			Метод определения координат	Формулы, примененные для расчета средней квадратической погрешности определения координат характерных точек (Mt), м, с подставленными в такие формулы значениями и итоговые (вычисленные) значения Mt, м
	координаты, м		Радиус, м	координаты, м		Радиус, м		
	X	Y	R	X	Y	R		
1	2	3	4	5	6	7	8	9
n181O	—	—	—	633 517,37	99 228,71	—	Метод спутниковых геодезических измерений (определений)	$\sqrt{(m0^2 + m1^2)} = \sqrt{(0,10^2 + 0,10^2)}$
n182O	—	—	—	633 517,74	99 236,27	—		
n183O	—	—	—	633 511,45	99 236,57	—		

1	2	3	4	5	6	7	8	9
н4030	—	—	—	633 511,29	99 233,51	—	Метод спутниковых геодезических измерений (определений)	$\sqrt{(m_0^2 + m_1^2)} = \sqrt{(0,10^2 + 0,10^2)}$
н4040	—	—	633 510,68	99 233,55	—			
н1840	—	—	—	633 510,46	99 229,04	—		
н1810	—	—	—	633 517,37	99 228,71	—		

2. Сведения о характеристиках объекта недвижимости с кадастровым номером 24:50:0300149:44 :

№ п/п	Наименование характеристики	Значение характеристики
1	2	3
1.	Вид объекта недвижимости	Здание
2.	Ранее присвоенный государственный учетный номер (инвентарный) здания, сооружения, объекта незавершенного строительства	—
3.	Кадастровый номер земельного участка (земельных участков), в границах которого (которых) расположены здание, сооружение, объект незавершенного строительства	24:50:0300149:314
4.	Уникальный учетный номер кадастрового квартала, в границах которого расположены здание, сооружение, объект незавершенного строительства	24:50:0300149
5.	Адрес здания, сооружения, объекта незавершенного строительства	—
5.1.	Сведения о местоположении здания, сооружения, объекта незавершенного строительства (при отсутствии адреса) в структурированном в соответствии с федеральной информационной адресной системой виде	—
5.2.	Дополнительные сведения о местоположении	—
6.	Иные сведения	—

3. Пояснения к сведениям об объекте недвижимости с кадастровым номером 24:50:0300149:44 :

1.	—
----	---

1. Сведения о характерных точках контура объекта недвижимости с кадастровым номером 24:50:0300149:59 :

Система координат		МСК-167 (24)					Зона № <u>4</u>	
Обозначение характерных точек границ	Содержатся в Едином государственном реестре недвижимости			Определены в ходе выполнения комплексных кадастровых работ			Метод определения координат	Формулы, примененные для расчета средней квадратической погрешности определения координат характерных точек (Mt), м, с подставленными в такие формулы значениями и итоговые (вычисленные) значения Mt, м
	координаты, м		Радиус, м	координаты, м		Радиус, м		
	X	Y	R	X	Y	R		
1	2	3	4	5	6	7	8	9
н1770	—	—	—	633 527,26	99 208,85	—	Метод спутниковых геодезических измерений (определений)	$\sqrt{(m0^2 + m1^2)} = \sqrt{(0,10^2 + 0,10^2)}$
н1780	—	—	—	633 527,05	99 214,84	—		
н1790	—	—	—	633 520,15	99 214,60	—		
н1800	—	—	—	633 520,37	99 208,60	—		
н1770	—	—	—	633 527,26	99 208,85	—		

2. Сведения о характеристиках объекта недвижимости с кадастровым номером 24:50:0300149:59 :

№ п/п	Наименование характеристики	Значение характеристики
1	2	3
1.	Вид объекта недвижимости	Здание
2.	Ранее присвоенный государственный учетный номер (инвентарный) здания, сооружения, объекта незавершенного строительства	—
3.	Кадастровый номер земельного участка (земельных участков), в границах которого (которых) расположены здание, сооружение, объект незавершенного строительства	24:50:0300149:315
4.	Уникальный учетный номер кадастрового квартала, в границах которого расположены здание, сооружение, объект незавершенного строительства	24:50:0300149

1	2	3
5.	Адрес здания, сооружения, объекта незавершенного строительства	—
5.1.	Сведения о местоположении здания, сооружения, объекта незавершенного строительства (при отсутствии адреса) в структурированном в соответствии с федеральной информационной адресной системой виде	—
5.2.	Дополнительные сведения о местоположении	—
6.	Иные сведения	—

3. Пояснения к сведениям об объекте недвижимости с кадастровым номером 24:50:0300149:59 :

1.	—
----	---

1. Сведения о характерных точках контура объекта недвижимости с кадастровым номером 24:50:0300149:60 :

Система координат	<u>МСК-167 (24)</u>	Зона №	<u>4</u>
-------------------	---------------------	--------	----------

Обозначение характерных точек границ	Содержатся в Едином государственном реестре недвижимости			Определены в ходе выполнения комплексных кадастровых работ			Метод определения координат	Формулы, примененные для расчета средней квадратической погрешности определения координат характерных точек (Mt), м, с подставленными в такие формулы значениями и итоговые (вычисленные) значения Mt, м
	координаты, м		Радиус, м	координаты, м		Радиус, м		
	X	Y	R	X	Y	R		
1	2	3	4	5	6	7	8	9
н1690	—	—	—	633 537,30	99 228,10	—	Метод спутниковых геодезических измерений (определений)	$\sqrt{(m0^2 + m1^2)} = \sqrt{(0,10^2 + 0,10^2)}$
н1700	—	—	—	633 530,66	99 228,35	—		
н1710	—	—	—	633 530,19	99 216,48	—		
н1720	—	—	—	633 534,64	99 216,30	—		
н1730	—	—	—	633 534,52	99 213,31	—		
н1740	—	—	—	633 536,72	99 213,22	—		
н1690	—	—	—	633 537,30	99 228,10	—		

2. Сведения о характеристиках объекта недвижимости с кадастровым номером 24:50:0300149:60 :

№ п/п	Наименование характеристики	Значение характеристики
1	2	3
1.	Вид объекта недвижимости	Здание
2.	Ранее присвоенный государственный учетный номер (инвентарный) здания, сооружения, объекта незавершенного строительства	—
3.	Кадастровый номер земельного участка (земельных участков), в границах которого (которых) расположены здание, сооружение, объект незавершенного строительства	24:50:0300149:21
4.	Уникальный учетный номер кадастрового квартала, в границах которого расположены здание, сооружение, объект незавершенного строительства	24:50:0300149
5.	Адрес здания, сооружения, объекта незавершенного строительства	—
5.1.	Сведения о местоположении здания, сооружения, объекта незавершенного строительства (при отсутствии адреса) в структурированном в соответствии с федеральной информационной адресной системой виде	—
5.2.	Дополнительные сведения о местоположении	—
6.	Иные сведения	—

3. Пояснения к сведениям об объекте недвижимости с кадастровым номером 24:50:0300149:60 :

1.	—
----	---

1. Сведения о характерных точках контура объекта недвижимости с кадастровым номером 24:50:0300149:80 :

Система координат		<u>МСК-167 (24)</u>					Зона № <u>4</u>	
Обозначение характерных точек границ	Содержатся в Едином государственном реестре недвижимости			Определены в ходе выполнения комплексных кадастровых работ			Метод определения координат	Формулы, примененные для расчета средней квадратической погрешности определения координат характерных точек (Mt), м, с подставленными в такие формулы значениями и итоговые (вычисленные) значения Mt, м
	координаты, м		Радиус, м	координаты, м		Радиус, м		
	X	Y	R	X	Y	R		
1	2	3	4	5	6	7	8	9
n163O	—	—	—	633 551,91	99 228,69	—	Метод спутниковых геодезических измерений (определений)	$\sqrt{(m0^2 + m1^2)} = \sqrt{(0,10^2 + 0,10^2)}$

1	2	3	4	5	6	7	8	9
н1640	—	—	—	633 552,17	99 237,45	—	Метод спутниковых геодезических измерений (определений)	$\sqrt{(m0^2 + m1^2)} = \sqrt{(0,10^2 + 0,10^2)}$
н1650	—	—	—	633 538,97	99 237,84	—		
н1660	—	—	—	633 538,60	99 225,38	—		
н1670	—	—	—	633 543,95	99 225,22	—		
н1680	—	—	—	633 544,06	99 228,92	—		
н1630	—	—	—	633 551,91	99 228,69	—		

2. Сведения о характеристиках объекта недвижимости с кадастровым номером 24:50:0300149:80 :

№ п/п	Наименование характеристики	Значение характеристики
1	2	3
1.	Вид объекта недвижимости	Здание
2.	Ранее присвоенный государственный учетный номер (инвентарный) здания, сооружения, объекта незавершенного строительства	—
3.	Кадастровый номер земельного участка (земельных участков), в границах которого (которых) расположены здание, сооружение, объект незавершенного строительства	24:50:0300149:31
4.	Уникальный учетный номер кадастрового квартала, в границах которого расположены здание, сооружение, объект незавершенного строительства	24:50:0300149
5.	Адрес здания, сооружения, объекта незавершенного строительства	—
5.1.	Сведения о местоположении здания, сооружения, объекта незавершенного строительства (при отсутствии адреса) в структурированном в соответствии с федеральной информационной адресной системой виде	—
5.2.	Дополнительные сведения о местоположении	—
6.	Иные сведения	—

3. Пояснения к сведениям об объекте недвижимости с кадастровым номером 24:50:0300149:80 :

1.	—
----	---

1. Сведения о характерных точках контура объекта недвижимости с кадастровым номером 24:50:0100308:72 :

Система координат		МСК-167 (24)					Зона №		4
Обозначение характерных точек границ	Содержатся в Едином государственном реестре недвижимости			Определены в ходе выполнения комплексных кадастровых работ			Метод определения координат	Формулы, примененные для расчета средней квадратической погрешности определения координат характерных точек (Mt), м, с подставленными в такие формулы значениями и итоговые (вычисленные) значения Mt, м	
	координаты, м		Радиус, м	координаты, м		Радиус, м			
	X	Y	R	X	Y	R			
1	2	3	4	5	6	7	8	9	
н2080	—	—	—	633 589,39	99 234,72	—	Метод спутниковых геодезических измерений (определений)	$\sqrt{(m0^2 + m1^2)} = \sqrt{(0,10^2 + 0,10^2)}$	
н2090	—	—	—	633 588,63	99 221,79	—			
н2100	—	—	—	633 581,54	99 222,21	—			
н2110	—	—	—	633 582,02	99 230,25	—			
н2120	—	—	—	633 584,01	99 230,13	—			
н2130	—	—	—	633 584,30	99 235,02	—			
н2080	—	—	—	633 589,39	99 234,72	—			

2. Сведения о характеристиках объекта недвижимости с кадастровым номером 24:50:0100308:72 :

№ п/п	Наименование характеристики	Значение характеристики
1	2	3
1.	Вид объекта недвижимости	Здание
2.	Ранее присвоенный государственный учетный номер (инвентарный) здания, сооружения, объекта незавершенного строительства	—
3.	Кадастровый номер земельного участка (земельных участков), в границах которого (которых) расположены здание, сооружение, объект незавершенного строительства	24:50:0300149:33

1	2	3
4.	Уникальный учетный номер кадастрового квартала, в границах которого расположены здание, сооружение, объект незавершенного строительства	24:50:0300149
5.	Адрес здания, сооружения, объекта незавершенного строительства	—
5.1.	Сведения о местоположении здания, сооружения, объекта незавершенного строительства (при отсутствии адреса) в структурированном в соответствии с федеральной информационной адресной системой виде	—
5.2.	Дополнительные сведения о местоположении	—
6.	Иные сведения	—

3. Пояснения к сведениям об объекте недвижимости с кадастровым номером 24:50:0100308:72 :

1.	—
----	---

1. Сведения о характерных точках контура объекта недвижимости с кадастровым номером 24:50:0300149:90 :

Система координат МСК-167 (24) Зона № 4

Обозначение характерных точек границ	Содержатся в Едином государственном реестре недвижимости			Определены в ходе выполнения комплексных кадастровых работ			Метод определения координат	Формулы, примененные для расчета средней квадратической погрешности определения координат характерных точек (Mt), м, с подставленными в такие формулы значениями и итоговые (вычисленные) значения Mt, м
	координаты, м		Радиус, м	координаты, м		Радиус, м		
	X	Y	R	X	Y	R		
1	2	3	4	5	6	7	8	9
н4440	—	—	—	633 593,71	99 227,88	—	Метод спутниковых геодезических измерений (определений)	$\sqrt{(m0^2 + m1^2)} = \sqrt{(0,10^2 + 0,10^2)}$
н4450	—	—	—	633 591,51	99 227,98	—		
н4460	—	—	—	633 591,39	99 225,28	—		
н4400	—	—	—	633 591,04	99 225,30	—		
н4410	—	—	—	633 590,85	99 220,80	—		
н4500	—	—	—	633 593,03	99 219,30	—		

1	2	3	4	5	6	7	8	9
н4360	—	—	—	633 597,78	99 219,05	—	Метод спутниковых геодезических измерений (определений)	$\sqrt{(m_0^2 + m_1^2)} = \sqrt{(0,10^2 + 0,10^2)}$
н4350	—	—	633 598,45	99 234,48	—			
н4340	—	—	—	633 594,00	99 234,67	—		
н4440	—	—	—	633 593,71	99 227,88	—		

2. Сведения о характеристиках объекта недвижимости с кадастровым номером 24:50:0300149:90 :

№ п/п	Наименование характеристики	Значение характеристики
1	2	3
1.	Вид объекта недвижимости	Здание
2.	Ранее присвоенный государственный учетный номер (инвентарный) здания, сооружения, объекта незавершенного строительства	—
3.	Кадастровый номер земельного участка (земельных участков), в границах которого (которых) расположены здание, сооружение, объект незавершенного строительства	24:50:0300149:33
4.	Уникальный учетный номер кадастрового квартала, в границах которого расположены здание, сооружение, объект незавершенного строительства	24:50:0300149
5.	Адрес здания, сооружения, объекта незавершенного строительства	—
5.1.	Сведения о местоположении здания, сооружения, объекта незавершенного строительства (при отсутствии адреса) в структурированном в соответствии с федеральной информационной адресной системой виде	—
5.2.	Дополнительные сведения о местоположении	—
6.	Иные сведения	—

3. Пояснения к сведениям об объекте недвижимости с кадастровым номером 24:50:0300149:90 :

1.	—
----	---

1. Сведения о характерных точках контура объекта недвижимости с кадастровым номером 24:50:0300149:68 :

Система координат		МСК-167 (24)					Зона №		4
Обозначение характерных точек границ	Содержатся в Едином государственном реестре недвижимости			Определены в ходе выполнения комплексных кадастровых работ			Метод определения координат	Формулы, примененные для расчета средней квадратической погрешности определения координат характерных точек (Mt), м, с подставленными в такие формулы значениями и итоговые (вычисленные) значения Mt, м	
	координаты, м		Радиус, м	координаты, м		Радиус, м			
	X	Y	R	X	Y	R			
1	2	3	4	5	6	7	8	9	
н1320	—	—	—	633 597,41	99 190,30	—	Метод спутниковых геодезических измерений (определений)	$\sqrt{(m0^2 + m1^2)} = \sqrt{(0,10^2 + 0,10^2)}$	
н1330	—	—	—	633 597,65	99 195,39	—			
н1340	—	—	—	633 590,56	99 195,73	—			
н1350	—	—	—	633 590,32	99 190,64	—			
н1320	—	—	—	633 597,41	99 190,30	—			
н1320	—	—	—	633 597,41	99 190,30	—			

2. Сведения о характеристиках объекта недвижимости с кадастровым номером 24:50:0300149:68 :

№ п/п	Наименование характеристики	Значение характеристики
1	2	3
1.	Вид объекта недвижимости	Здание
2.	Ранее присвоенный государственный учетный номер (инвентарный) здания, сооружения, объекта незавершенного строительства	—
3.	Кадастровый номер земельного участка (земельных участков), в границах которого (которых) расположены здание, сооружение, объект незавершенного строительства	24:50:0300149:19
4.	Уникальный учетный номер кадастрового квартала, в границах которого расположены здание, сооружение, объект незавершенного строительства	24:50:0300149

1	2	3
5.	Адрес здания, сооружения, объекта незавершенного строительства	—
5.1.	Сведения о местоположении здания, сооружения, объекта незавершенного строительства (при отсутствии адреса) в структурированном в соответствии с федеральной информационной адресной системой виде	—
5.2.	Дополнительные сведения о местоположении	—
6.	Иные сведения	—

3. Пояснения к сведениям об объекте недвижимости с кадастровым номером 24:50:0300149:68 :

1.	—
----	---

1. Сведения о характерных точках контура объекта недвижимости с кадастровым номером 24:50:0300149:144 :

Система координат	<u>МСК-167 (24)</u>	Зона №	<u>4</u>
-------------------	---------------------	--------	----------

Обозначение характерных точек границ	Содержатся в Едином государственном реестре недвижимости			Определены в ходе выполнения комплексных кадастровых работ			Метод определения координат	Формулы, примененные для расчета средней квадратической погрешности определения координат характерных точек (Mt), м, с подставленными в такие формулы значениями и итоговые (вычисленные) значения Mt, м
	координаты, м		Радиус, м	координаты, м		Радиус, м		
	X	Y	R	X	Y	R		
1	2	3	4	5	6	7	8	9
н1360	—	—	—	633 563,71	99 191,63	—	Метод спутниковых геодезических измерений (определений)	$\sqrt{(m0^2 + m1^2)} = \sqrt{(0,10^2 + 0,10^2)}$
н1370	—	—	—	633 564,02	99 199,87	—		
н1380	—	—	—	633 558,53	99 200,09	—		
н1390	—	—	—	633 558,20	99 191,84	—		
н1360	—	—	—	633 563,71	99 191,63	—		

2. Сведения о характеристиках объекта недвижимости с кадастровым номером 24:50:0300149:144 :

№ п/п	Наименование характеристики	Значение характеристики
1	2	3
1.	Вид объекта недвижимости	Здание

1	2	3
2.	Ранее присвоенный государственный учетный номер (инвентарный) здания, сооружения, объекта незавершенного строительства	—
3.	Кадастровый номер земельного участка (земельных участков), в границах которого (которых) расположены здание, сооружение, объект незавершенного строительства	—
4.	Уникальный учетный номер кадастрового квартала, в границах которого расположены здание, сооружение, объект незавершенного строительства	24:50:0300149
5.	Адрес здания, сооружения, объекта незавершенного строительства	—
5.1.	Сведения о местоположении здания, сооружения, объекта незавершенного строительства (при отсутствии адреса) в структурированном в соответствии с федеральной информационной адресной системой виде	—
5.2.	Дополнительные сведения о местоположении	—
6.	Иные сведения	—

3. Пояснения к сведениям об объекте недвижимости с кадастровым номером 24:50:0300149:144 :

1.	—
----	---

1. Сведения о характерных точках контура объекта недвижимости с кадастровым номером 24:50:0300149:69 :

Система координат		МСК-167 (24)					Зона №		4
Обозначение характерных точек границ	Содержатся в Едином государственном реестре недвижимости			Определены в ходе выполнения комплексных кадастровых работ			Метод определения координат	Формулы, примененные для расчета средней квадратической погрешности определения координат характерных точек (Mt), м, с подставленными в такие формулы значениями и итоговые (вычисленные) значения Mt, м	
	координаты, м		Радиус, м	координаты, м		Радиус, м			
	X	Y	R	X	Y	R			
1	2	3	4	5	6	7	8	9	
н1400	—	—	—	633 537,66	99 193,17	—	Метод спутниковых геодезических измерений (определений)	$\sqrt{(m0^2 + m1^2)} = \sqrt{(0,10^2 + 0,10^2)}$	
н1410	—	—	—	633 538,40	99 204,75	—			
н1420	—	—	—	633 530,72	99 205,24	—			

1	2	3	4	5	6	7	8	9
н1430	—	—	—	633 529,97	99 193,66	—	Метод спутниковых геодезических измерений (определений)	$\sqrt{(m0^2 + m1^2)} = \sqrt{(0,10^2 + 0,10^2)}$
н1400	—	—	—	633 537,66	99 193,17	—		

2. Сведения о характеристиках объекта недвижимости с кадастровым номером 24:50:0300149:69 :

№ п/п	Наименование характеристики	Значение характеристики
1	2	3
1.	Вид объекта недвижимости	Здание
2.	Ранее присвоенный государственный учетный номер (инвентарный) здания, сооружения, объекта незавершенного строительства	—
3.	Кадастровый номер земельного участка (земельных участков), в границах которого (которых) расположены здание, сооружение, объект незавершенного строительства	24:50:0300149:148
4.	Уникальный учетный номер кадастрового квартала, в границах которого расположены здание, сооружение, объект незавершенного строительства	24:50:0300149
5.	Адрес здания, сооружения, объекта незавершенного строительства	—
5.1.	Сведения о местоположении здания, сооружения, объекта незавершенного строительства (при отсутствии адреса) в структурированном в соответствии с федеральной информационной адресной системой виде	—
5.2.	Дополнительные сведения о местоположении	—
6.	Иные сведения	—

3. Пояснения к сведениям об объекте недвижимости с кадастровым номером 24:50:0300149:69 :

1.	—
----	---

1. Сведения о характерных точках контура объекта недвижимости с кадастровым номером 24:50:0300149:71 :

Система координат		МСК-167 (24)					Зона №		4
Обозначение характерных точек границ	Содержатся в Едином государственном реестре недвижимости			Определены в ходе выполнения комплексных кадастровых работ			Метод определения координат	Формулы, примененные для расчета средней квадратической погрешности определения координат характерных точек (Mt), м, с подставленными в такие формулы значениями и итоговые (вычисленные) значения Mt, м	
	координаты, м		Радиус, м	координаты, м		Радиус, м			
	X	Y	R	X	Y	R			
1	2	3	4	5	6	7	8	9	
н1550	—	—	—	633 491,59	99 196,04	—	Метод спутниковых геодезических измерений (определений)	$\sqrt{(m0^2 + m1^2)} = \sqrt{(0,10^2 + 0,10^2)}$	
н1560	—	—	—	633 491,94	99 201,93	—			
н1570	—	—	—	633 483,76	99 202,43	—			
н1580	—	—	—	633 483,40	99 196,54	—			
н1550	—	—	—	633 491,59	99 196,04	—			

2. Сведения о характеристиках объекта недвижимости с кадастровым номером 24:50:0300149:71 :

№ п/п	Наименование характеристики	Значение характеристики
1	2	3
1.	Вид объекта недвижимости	Здание
2.	Ранее присвоенный государственный учетный номер (инвентарный) здания, сооружения, объекта незавершенного строительства	—
3.	Кадастровый номер земельного участка (земельных участков), в границах которого (которых) расположены здание, сооружение, объект незавершенного строительства	24:50:0300149:146
4.	Уникальный учетный номер кадастрового квартала, в границах которого расположены здание, сооружение, объект незавершенного строительства	24:50:0300149

1	2	3
5.	Адрес здания, сооружения, объекта незавершенного строительства	—
5.1.	Сведения о местоположении здания, сооружения, объекта незавершенного строительства (при отсутствии адреса) в структурированном в соответствии с федеральной информационной адресной системой виде	—
5.2.	Дополнительные сведения о местоположении	—
6.	Иные сведения	—

3. Пояснения к сведениям об объекте недвижимости с кадастровым номером 24:50:0300149:71 :

1.	—
----	---

1. Сведения о характерных точках контура объекта недвижимости с кадастровым номером 24:50:0300149:93 :

Система координат	<u>МСК-167 (24)</u>	Зона №	<u>4</u>
-------------------	---------------------	--------	----------

Обозначение характерных точек границ	Содержатся в Едином государственном реестре недвижимости			Определены в ходе выполнения комплексных кадастровых работ			Метод определения координат	Формулы, примененные для расчета средней квадратической погрешности определения координат характерных точек (Mt), м, с подставленными в такие формулы значениями и итоговые (вычисленные) значения Mt, м
	координаты, м		Радиус, м	координаты, м		Радиус, м		
	X	Y	R	X	Y	R		
1	2	3	4	5	6	7	8	9
н159О	—	—	—	633 480,26	99 177,09	—	Метод спутниковых геодезических измерений (определений)	$\sqrt{(m0^2 + m1^2)} = \sqrt{(0,10^2 + 0,10^2)}$
н160О	—	—	—	633 480,73	99 183,96	—		
н161О	—	—	—	633 472,15	99 184,55	—		
н162О	—	—	—	633 471,68	99 177,67	—		
н159О	—	—	—	633 480,26	99 177,09	—		

2. Сведения о характеристиках объекта недвижимости с кадастровым номером 24:50:0300149:93 :

№ п/п	Наименование характеристики	Значение характеристики
1	2	3
1.	Вид объекта недвижимости	Здание

1	2	3
2.	Ранее присвоенный государственный учетный номер (инвентарный) здания, сооружения, объекта незавершенного строительства	—
3.	Кадастровый номер земельного участка (земельных участков), в границах которого (которых) расположены здание, сооружение, объект незавершенного строительства	24:50:0300149:13
4.	Уникальный учетный номер кадастрового квартала, в границах которого расположены здание, сооружение, объект незавершенного строительства	24:50:0300149
5.	Адрес здания, сооружения, объекта незавершенного строительства	—
5.1.	Сведения о местоположении здания, сооружения, объекта незавершенного строительства (при отсутствии адреса) в структурированном в соответствии с федеральной информационной адресной системой виде	—
5.2.	Дополнительные сведения о местоположении	—
6.	Иные сведения	—

3. Пояснения к сведениям об объекте недвижимости с кадастровым номером 24:50:0300149:93 :

1.	—
----	---

1. Сведения о характерных точках контура объекта недвижимости с кадастровым номером 24:50:0300149:140 :

Система координат		МСК-167 (24)					Зона №		4
Обозначение характерных точек границ	Содержатся в Едином государственном реестре недвижимости			Определены в ходе выполнения комплексных кадастровых работ			Метод определения координат	Формулы, примененные для расчета средней квадратической погрешности определения координат характерных точек (Mt), м, с подставленными в такие формулы значениями и итоговые (вычисленные) значения Mt, м	
	координаты, м		Радиус, м	координаты, м		Радиус, м			
	X	Y	R	X	Y	R			
1	2	3	4	5	6	7	8	9	
н69О	—	—	—	633 500,32	99 183,02	—	Метод спутниковых геодезических измерений (определений)	$\sqrt{(m0^2 + m1^2)} = \sqrt{(0,10^2 + 0,10^2)}$	
н70О	—	—	—	633 494,26	99 183,40	—			
н71О	—	—	—	633 493,72	99 174,82	—			

1	2	3	4	5	6	7	8	9
н72О	—	—	—	633 499,79	99 174,44	—	Метод спутниковых геодезических измерений (определений)	$\sqrt{(m0^2 + m1^2)} = \sqrt{(0,10^2 + 0,10^2)}$
н69О	—	—	—	633 500,32	99 183,02	—		

2. Сведения о характеристиках объекта недвижимости с кадастровым номером 24:50:0300149:140 :

№ п/п	Наименование характеристики	Значение характеристики
1	2	3
1.	Вид объекта недвижимости	Здание
2.	Ранее присвоенный государственный учетный номер (инвентарный) здания, сооружения, объекта незавершенного строительства	—
3.	Кадастровый номер земельного участка (земельных участков), в границах которого (которых) расположены здание, сооружение, объект незавершенного строительства	24:50:0300149:11
4.	Уникальный учетный номер кадастрового квартала, в границах которого расположены здание, сооружение, объект незавершенного строительства	24:50:0300149
5.	Адрес здания, сооружения, объекта незавершенного строительства	—
5.1.	Сведения о местоположении здания, сооружения, объекта незавершенного строительства (при отсутствии адреса) в структурированном в соответствии с федеральной информационной адресной системой виде	—
5.2.	Дополнительные сведения о местоположении	—
6.	Иные сведения	—

3. Пояснения к сведениям об объекте недвижимости с кадастровым номером 24:50:0300149:140 :

1.	—
----	---

1. Сведения о характерных точках контура объекта недвижимости с кадастровым номером 24:50:0300149:74 :

Система координат		МСК-167 (24)					Зона № <u>4</u>	
Обозначение характерных точек границ	Содержатся в Едином государственном реестре недвижимости			Определены в ходе выполнения комплексных кадастровых работ			Метод определения координат	Формулы, примененные для расчета средней квадратической погрешности определения координат характерных точек (Mt), м, с подставленными в такие формулы значениями и итоговые (вычисленные) значения Mt, м
	координаты, м		Радиус, м	координаты, м		Радиус, м		
	X	Y	R	X	Y	R		
1	2	3	4	5	6	7	8	9
н730	—	—	—	633 505,87	99 169,15	—	Метод спутниковых геодезических измерений (определений)	$\sqrt{(m0^2 + m1^2)} = \sqrt{(0,10^2 + 0,10^2)}$
н740	—	—	—	633 506,08	99 174,30	—		
н750	—	—	—	633 501,36	99 174,50	—		
н780	—	—	—	633 501,34	99 173,75	—		
н790	—	—	—	633 501,17	99 169,35	—		
н730	—	—	—	633 505,87	99 169,15	—		

2. Сведения о характеристиках объекта недвижимости с кадастровым номером 24:50:0300149:74 :

№ п/п	Наименование характеристики	Значение характеристики
1	2	3
1.	Вид объекта недвижимости	Здание
2.	Ранее присвоенный государственный учетный номер (инвентарный) здания, сооружения, объекта незавершенного строительства	—
3.	Кадастровый номер земельного участка (земельных участков), в границах которого (которых) расположены здание, сооружение, объект незавершенного строительства	24:50:0300149:11
4.	Уникальный учетный номер кадастрового квартала, в границах которого расположены здание, сооружение, объект незавершенного строительства	24:50:0300149

1	2	3
5.	Адрес здания, сооружения, объекта незавершенного строительства	—
5.1.	Сведения о местоположении здания, сооружения, объекта незавершенного строительства (при отсутствии адреса) в структурированном в соответствии с федеральной информационной адресной системой виде	—
5.2.	Дополнительные сведения о местоположении	—
6.	Иные сведения	—

3. Пояснения к сведениям об объекте недвижимости с кадастровым номером 24:50:0300149:74 :

1.	—
----	---

1. Сведения о характерных точках контура объекта недвижимости с кадастровым номером 24:50:0300149:76 :

Система координат	<u>МСК-167 (24)</u>	Зона №	<u>4</u>
-------------------	---------------------	--------	----------

Обозначение характерных точек границ	Содержатся в Едином государственном реестре недвижимости			Определены в ходе выполнения комплексных кадастровых работ			Метод определения координат	Формулы, примененные для расчета средней квадратической погрешности определения координат характерных точек (Mt), м, с подставленными в такие формулы значениями и итоговые (вычисленные) значения Mt, м
	координаты, м		Радиус, м	координаты, м		Радиус, м		
	X	Y	R	X	Y	R		
1	2	3	4	5	6	7	8	9
н770	—	—	—	633 499,19	99 173,83	—	Метод спутниковых геодезических измерений (определений)	$\sqrt{(m0^2 + m1^2)} = \sqrt{(0,10^2 + 0,10^2)}$
н780	—	—	—	633 501,34	99 173,75	—		
н790	—	—	—	633 501,17	99 169,35	—		
н800	—	—	—	633 496,72	99 169,52	—		
н810	—	—	—	633 496,84	99 172,58	—		
н770	—	—	—	633 499,19	99 173,83	—		

2. Сведения о характеристиках объекта недвижимости с кадастровым номером 24:50:0300149:76 :

№ п/п	Наименование характеристики	Значение характеристики
-------	-----------------------------	-------------------------

1	2	3
1.	Вид объекта недвижимости	Здание
2.	Ранее присвоенный государственный учетный номер (инвентарный) здания, сооружения, объекта незавершенного строительства	—
3.	Кадастровый номер земельного участка (земельных участков), в границах которого (которых) расположены здание, сооружение, объект незавершенного строительства	24:50:0300149:11
4.	Уникальный учетный номер кадастрового квартала, в границах которого расположены здание, сооружение, объект незавершенного строительства	24:50:0300149
5.	Адрес здания, сооружения, объекта незавершенного строительства	—
5.1.	Сведения о местоположении здания, сооружения, объекта незавершенного строительства (при отсутствии адреса) в структурированном в соответствии с федеральной информационной адресной системой виде	—
5.2.	Дополнительные сведения о местоположении	—
6.	Иные сведения	—

3. Пояснения к сведениям об объекте недвижимости с кадастровым номером 24:50:0300149:76 :

1. —

1. Сведения о характерных точках контура объекта недвижимости с кадастровым номером 24:50:0300149:73 :

Система координат МСК-167 (24) Зона № 4

Обозначение характерных точек границ	Содержатся в Едином государственном реестре недвижимости			Определены в ходе выполнения комплексных кадастровых работ			Метод определения координат	Формулы, примененные для расчета средней квадратической погрешности определения координат характерных точек (Mt), м, с подставленными в такие формулы значениями и итоговые (вычисленные) значения Mt, м
	координаты, м		Радиус, м	координаты, м		Радиус, м		
	X	Y	R	X	Y	R		
1	2	3	4	5	6	7	8	9
н1260	—	—	—	633 517,30	99 181,83	—	Метод спутниковых геодезических измерений (определений)	$\sqrt{(m0^2 + m1^2)} = \sqrt{(0,10^2 + 0,10^2)}$
н1270	—	—	—	633 516,96	99 175,34	—		

1	2	3	4	5	6	7	8	9
н1280	—	—	—	633 525,20	99 174,91	—	Метод спутниковых геодезических измерений (определений)	$\sqrt{(m_0^2 + m_1^2)} = \sqrt{(0,10^2 + 0,10^2)}$
н1290	—	—	633 525,64	99 183,30	—			
н1300	—	—	—	633 522,74	99 183,45	—		
н1310	—	—	—	633 522,64	99 181,55	—		
н1260	—	—	—	633 517,30	99 181,83	—		

2. Сведения о характеристиках объекта недвижимости с кадастровым номером 24:50:0300149:73 :

№ п/п	Наименование характеристики	Значение характеристики
1	2	3
1.	Вид объекта недвижимости	Здание
2.	Ранее присвоенный государственный учетный номер (инвентарный) здания, сооружения, объекта незавершенного строительства	—
3.	Кадастровый номер земельного участка (земельных участков), в границах которого (которых) расположены здание, сооружение, объект незавершенного строительства	24:50:0300149:10
4.	Уникальный учетный номер кадастрового квартала, в границах которого расположены здание, сооружение, объект незавершенного строительства	24:50:0300149
5.	Адрес здания, сооружения, объекта незавершенного строительства	—
5.1.	Сведения о местоположении здания, сооружения, объекта незавершенного строительства (при отсутствии адреса) в структурированном в соответствии с федеральной информационной адресной системой виде	—
5.2.	Дополнительные сведения о местоположении	—
6.	Иные сведения	—

3. Пояснения к сведениям об объекте недвижимости с кадастровым номером 24:50:0300149:73 :

1.	—
----	---

1. Сведения о характерных точках контура объекта недвижимости с кадастровым номером 24:50:0300149:87 :

Система координат		МСК-167 (24)					Зона № <u>4</u>	
Обозначение характерных точек границ	Содержатся в Едином государственном реестре недвижимости			Определены в ходе выполнения комплексных кадастровых работ			Метод определения координат	Формулы, примененные для расчета средней квадратической погрешности определения координат характерных точек (Mt), м, с подставленными в такие формулы значениями и итоговые (вычисленные) значения Mt, м
	координаты, м		Радиус, м	координаты, м		Радиус, м		
	X	Y	R	X	Y	R		
1	2	3	4	5	6	7	8	9
н1930	—	—	—	633 595,89	99 169,09	—	Метод спутниковых геодезических измерений (определений)	$\sqrt{(m0^2 + m1^2)} = \sqrt{(0,10^2 + 0,10^2)}$
н1940	—	—	—	633 596,15	99 177,38	—		
н1950	—	—	—	633 585,81	99 177,71	—		
н1960	—	—	—	633 585,55	99 169,42	—		
н1930	—	—	—	633 595,89	99 169,09	—		

2. Сведения о характеристиках объекта недвижимости с кадастровым номером 24:50:0300149:87 :

№ п/п	Наименование характеристики	Значение характеристики
1	2	3
1.	Вид объекта недвижимости	Здание
2.	Ранее присвоенный государственный учетный номер (инвентарный) здания, сооружения, объекта незавершенного строительства	—
3.	Кадастровый номер земельного участка (земельных участков), в границах которого (которых) расположены здание, сооружение, объект незавершенного строительства	24:50:0300149:32
4.	Уникальный учетный номер кадастрового квартала, в границах которого расположены здание, сооружение, объект незавершенного строительства	24:50:0300149

1	2	3
5.	Адрес здания, сооружения, объекта незавершенного строительства	—
5.1.	Сведения о местоположении здания, сооружения, объекта незавершенного строительства (при отсутствии адреса) в структурированном в соответствии с федеральной информационной адресной системой виде	—
5.2.	Дополнительные сведения о местоположении	—
6.	Иные сведения	—
3. Пояснения к сведениям об объекте недвижимости с кадастровым номером <u>24:50:0300149:87</u> :		
1.	—	

Схема границ земельных участков

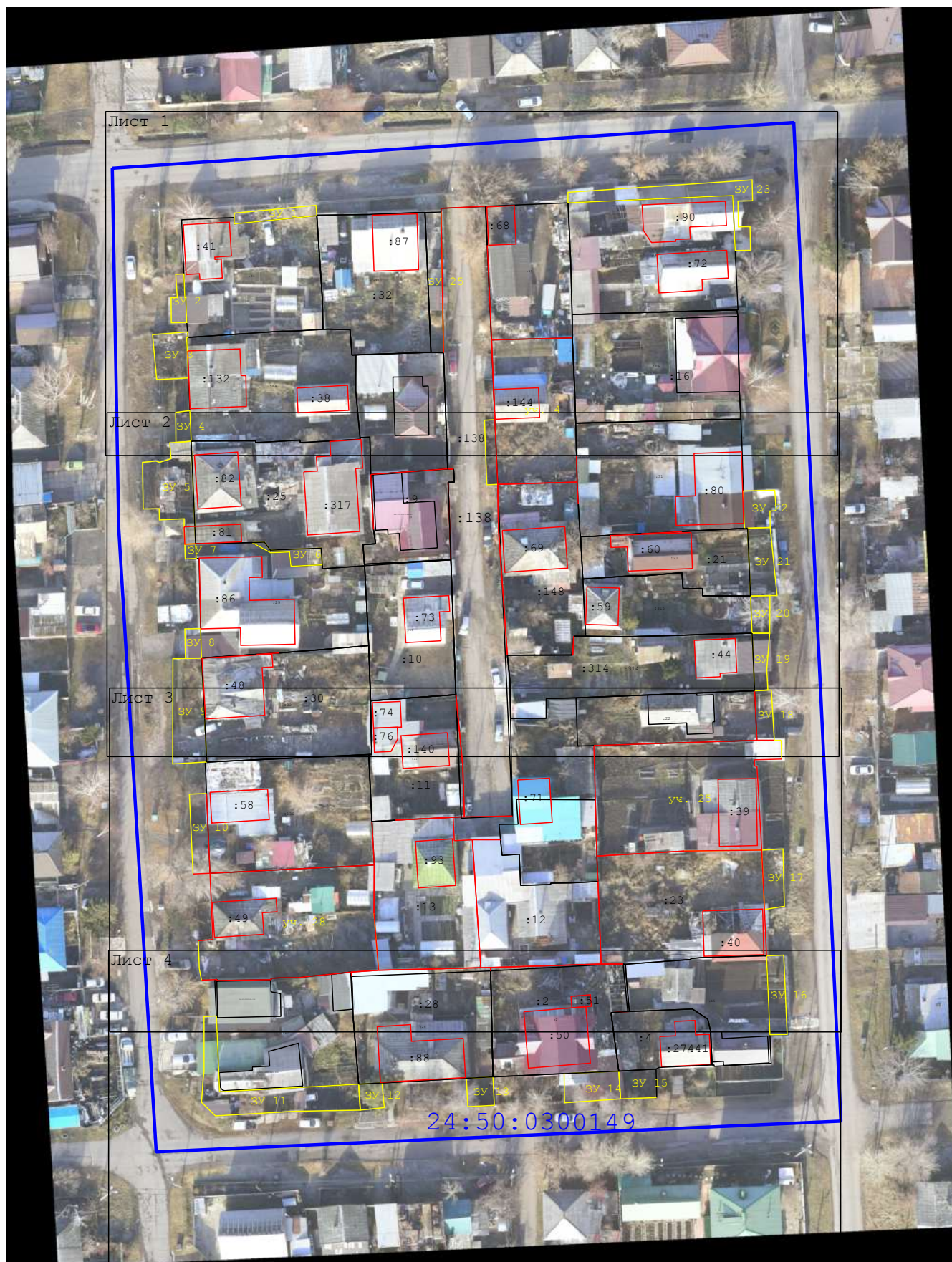


Схема границ земельных участков

Условные обозначения:





-  - Существующая часть границы земельного участка. Часть контура здания, сооружения, объекта незавершенного строительства, образованного проекцией существующей наземной конструктивной конструкции
-  - Вновь образованная или уточненная часть границы земельного участка. Часть контура здания, сооружения, объекта незавершенного строительства, образованного проекцией новой наземной конструктивной конструкции
- 2 - Обозначение характерной точки границ земельного участка, местоположение которой не изменилось или было уточнено в результате комплексных кадастровых работ
- н1461У - Обозначение новой характерной точки границ земельного участка
- 1 - Обозначение прекращающей существование характерной точки границ земельного участка"
- 24:50:0400072 - Кадастровый номер квартала
- :38 - Кадастровый номер объекта недвижимости
-  - Граница кадастрового квартала
- - Характерная точка границы земельного участка, сведения ЕГРН о которой соответствуют требованиям, установленным в соответствии с частью 13 статьи 22 Федерального закона от 13 июля 2015 г. N 218-ФЗ "О государственной регистрации недвижимости"
- - Характерная точка контура здания, сооружения, объекта незавершенного строительства
-  - граница земельного участка самовольно занятого (информация в рамках исполнения положений по ст. 42.1 221-ФЗ)

Схема границ земельных участков



Масштаб 1:500

Условные обозначения:

условные обозначения представлены на листе № 1

Схема границ земельных участков



Масштаб 1:500

Условные обозначения:

условные обозначения представлены на листе № 1

Схема границ земельных участков

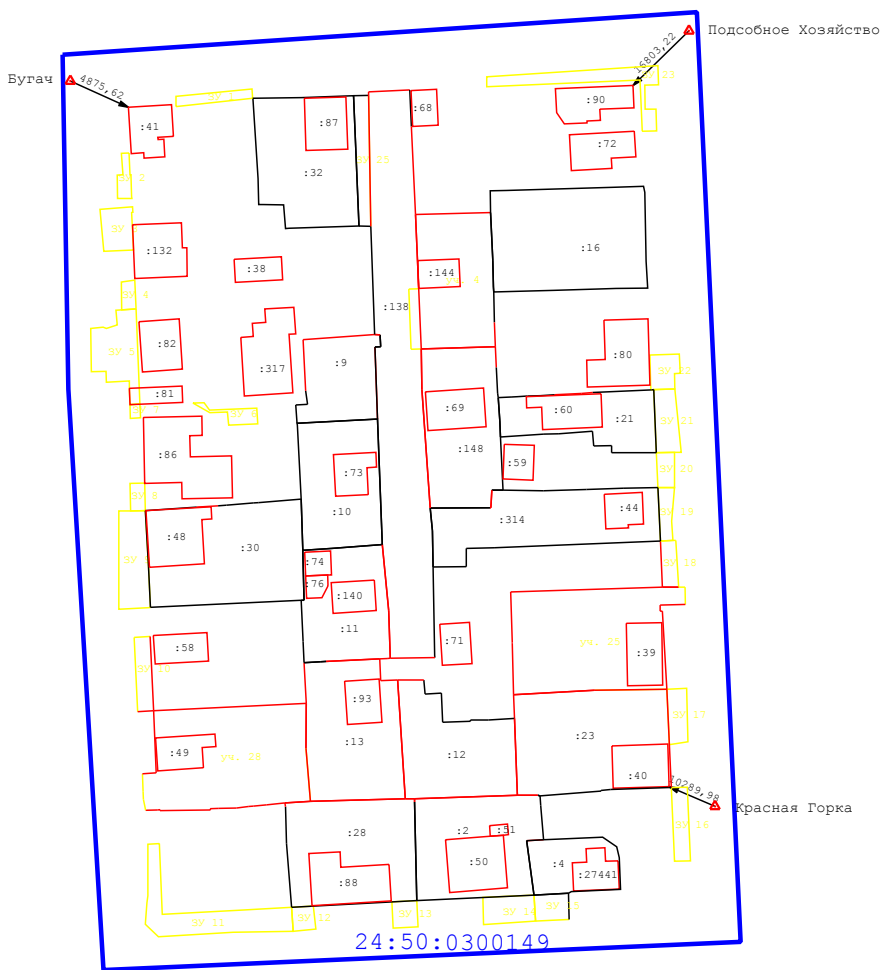


Масштаб 1:500

Условные обозначения:

условные обозначения представлены на листе № 1

Схема геодезических построений



Условные обозначения:

- Существующая часть границы земельного участка. Часть контура здания, сооружения, объекта незавершенного строительства, образованного проекцией существующей наземной конструктивной конструкции
- Вновь образованная или уточненная часть границы земельного участка. Часть контура здания, сооружения, объекта незавершенного строительства, образованного проекцией новой наземной конструктивной конструкции
- △ - Пункт государственной геодезической сети
- ← - Направления геодезических построений при определении координат характерных точек границ земельного участка
- : 38 - Кадастровый номер объекта недвижимости
- 24:50:0400072 - Кадастровый номер квартала
- Граница кадастрового квартала