

КАРТА-ПЛАН ТЕРРИТОРИИ

Пояснительная записка

1. Сведения о территории выполнения комплексных кадастровых работ:

Красноярский край, г. Красноярск, Центральный район, территория кадастрового квартала 24:50:0300146

(наименование субъекта Российской Федерации, муниципального образования, населенного пункта, уникальные учетные номера кадастровых кварталов, иные сведения, позволяющие определить местоположение территории, на которой выполняются комплексные кадастровые работы, например, наименование садоводческого или огороднического некоммерческого товарищества, гаражного кооператива, элемента планировочной структуры)

2. Основания выполнения комплексных кадастровых работ:

Наименование, дата и номер документа, на основании которого выполняются комплексные кадастровые работы:

Соглашение о предоставлении из федерального бюджета субсидий, в том числе грантов в форме субсидий, юридическим лицам, индивидуальным предпринимателям, а также физическим лицам № 321-20-2026-006 от 30 января 2026 г.

3. Дата подготовки карты-плана территории: 16 марта 2026 г.

4. Сведения о заказчике(ах) комплексных кадастровых работ:

В отношении юридического лица, органа местного самоуправления муниципального района, муниципального округа или городского округа либо уполномоченного исполнительного органа государственной власти субъекта Российской Федерации:

полное или сокращенное (в случае, если имеется) наименование: Управление федеральной службы государственной регистрации, кадастра и картографии по Красноярскому краю

основной государственный регистрационный номер: 1042402980290

идентификационный номер налогоплательщика: 2466124510

В отношении физического лица или представителя физических или юридических лиц:

фамилия, имя, отчество (последнее - при наличии): —

страховой номер индивидуального лицевого счета в системе обязательного пенсионного страхования Российской Федерации (СНИЛС) —

Наименование и реквизиты документа, подтверждающие полномочия представителя заказчика(ов) комплексных кадастровых работ: —

Адрес электронной почты (для направления уведомления о результатах внесения сведений в Единый государственный реестр недвижимости): —

5. Сведения об исполнителе комплексных кадастровых работ:

Полное или сокращенное (в случае, если имеется) наименование и адрес юридического лица, с которым заключен государственный или муниципальный контракт либо договор подряда на выполнение комплексных кадастровых работ:

Филиал ППК "Роскадастр" по Красноярскому краю, адрес: 660020, Красноярский край, город Красноярск, г.о. Красноярск, ул. Петра Подзолкова, д. 3

Фамилия, имя, отчество кадастрового инженера (последнее - при наличии): *Кобыжаков Олег Любимович*
и основной государственный регистрационный номер кадастрового инженера индивидуального предпринимателя (ОГРНИП): *-*

Страховой номер индивидуального лицевого счета в системе обязательного пенсионного страхования Российской Федерации (СНИЛС) кадастрового инженера: *099-544-323-15*

Уникальный реестровый номер кадастрового инженера в реестре саморегулируемой организации кадастровых инженеров и дата внесения сведений о физическом лице в такой реестр: *1651, 11 октября 2016 г.*

Полное или (в случае, если имеется) сокращенное наименование саморегулируемой организации кадастровых инженеров, членом которой является кадастровый инженер:
Ассоциация "Балтийское объединение кадастровых инженеров"

Контактный телефон: *+79639569996*

Почтовый адрес и адрес электронной почты, по которым осуществляется связь с кадастровым инженером:
, OlegatoRR_26@mail.ru

6. Перечень документов, использованных при подготовке карты-плана территории:

№ п/п	Реквизиты документа				
	Вид	Дата	Номер	Наименование	Иные сведения
1	2	3	4	5	6
1	Кадастровый план территории, выдан: Филиал публично-правовой компании "Роскадастр" по Красноярскому краю	15 октября 2025 г.	КУВИ-001/2025-191400618	Кадастровый план территории	—
2	Картографические материалы	10 февраля 2026 г.	б/н	Цифровой ортофотоплан	Масштаб: 1:500
3	Иной документ	18 марта 2025 г.	170-7252/2025	Выписка координат из каталога геодезических пунктов в МСК-167	—

7. Пояснения к карте-плану территории:

Комплексные кадастровые работы (далее - ККР) выполнены публично-правовой компанией «Роскадастр» (ППК «Роскадастр») в соответствии с муниципальным контрактом на проведение комплексных кадастровых работ от 30.01.2026г. №321-20-2026-006. Территория выполнения работ: Красноярский край, муниципальное образование г. Красноярск, кадастровый квартал 24:50:0300146.

При подготовке карты (плана) территории (далее – КПТР) проведен анализ материалов землеустроительной документации, сведений Единого государственного реестра недвижимости (далее - ЕГРН) в виде кадастровых планов территории (далее – КПТ) и выписка из ЕГРН. В результате проведенного анализа выявлено, что по состоянию на 25.12.2025г. в кадастровом квартале (далее – КК) содержатся сведения о 26 земельных участках (далее - ЗУ) и 28 объектах капитального строительства (далее - ОКС).

КПТР разработана в соответствии с правилами землепользования и застройки городского округа город Красноярск, утвержденные Решением Красноярского

городского Совета депутатов от 07.07.2015 №В-122. Источник официального опубликования: "Городские новости" №102 от 15.07.2015 (первоначальный текст документа). Изменения, внесенные Решением от 16.12.2025 №12-162, опубликованы в сетевом издании "Официальный интернет-портал правовой информации города Красноярск" (PRAVO-ADMKRSK.RU) (опубликовано на Официальном интернет-портале правовой информации города Красноярск <http://pravo-admkrsk.ru> — 24.12.2025).

В отношении территории, в границах которой расположен кадастровый квартал 24:50:0300146 отсутствует проект межевания территории. Образование ЗУ в рамках ККР не проводилось в связи с отсутствием утвержденного проекта межевания территории на кадастровый квартал. Кадастровые работы проводились в соответствии с требованиями к точности и методам определения координат характерных точек границ ЗУ, а также контура здания, сооружения или объекта незавершенного строительства на ЗУ установленными Приказом от 23 октября 2020г. № П/0393 Министерства экономического развития РФ «Об утверждении требований к точности и методам определения координат характерных точек границ земельного участка, требований к точности и методам определения координат характерных точек контура здания, сооружения или объекта незавершенного строительства на земельном участке, а также требований к определению площади здания, сооружения и помещения, машино-места».

Всего на территории КК в результате выполнения ККР осуществлено:

- уточнение местоположения границ ЗУ - 5 ед.;
- исправление реестровых ошибок в сведениях ЕГРН о местоположении границ ЗУ – 9 ед.;
- уточнение местоположения на ЗУ ОКС - 20 ед.;
- исправление реестровых ошибок в сведениях ЕГРН о местоположении границ ОКС - 0 ед.

Сведения об уточняемых ЗУ

В соответствии с п.1 ст.42.8 221-ФЗ «О кадастровой деятельности» от 24.07.2007г. (далее - 221-ФЗ) выполнение ККР по уточнению местоположения границ ЗУ осуществляется по правилам, предусмотренным ч.1.1 ст.43 Федерального закона от 13.07.2015 года № 218-ФЗ «О государственной регистрации недвижимости» (далее - 218-ФЗ), в том числе с использованием документов, указанных в ч.3 ст.42.6 218-ФЗ. В результате ККР уточнены границы 5 ЗУ с кадастровыми номерами: 24:50:0300146:23, 24:50:0300146:41, 24:50:0300146:43, 24:50:0300146:8, 24:50:0300146:9.

Земельный участок с кадастровым номером 24:50:0300146:23 выходит на границы «красных линий».

ЗУ с кадастровым номером 24:50:0300146:23 пересекает границы ЗУ с кадастровым номером 24:50:0000000:769, данная информация будет направлена для подготовки письма-поручения о исправлении реестровой ошибки в ЗУ с КН 24:50:0000000:769 (КК 24:50:0000000).

Сведения об уточняемых ЗУ, необходимые для исправления реестровых ошибок в сведениях о местоположении их границ.

При выполнении ККР были выявлены и устранены реестровые ошибки в описании местоположения границ в отношении 9 ЗУ, из них:

- в 3 ЗУ с кадастровыми номерами: 24:50:0300146:101, 24:50:0300146:31, 24:50:0300146:40 выявлено пересечение с другими ЗУ;
- в 3 ЗУ с кадастровыми номерами: 24:50:0300146:100, 24:50:0300146:7, 24:50:0300146:99 устранена чересполосица между смежными ЗУ;
- в ЗУ с кадастровым номером 24:50:0300146:37 выявлено несоответствие фактическим границам земельного участка, что препятствует уточнению границ смежного с ним земельного участка;
- в 2 ЗУ с кадастровым номером: 24:50:0300146:13, 24:50:0300146:14, добавлена точка для устранения чересполосицы со смежным ЗУ.

Площадь ЗУ не изменена либо изменена в пределах 10% от площади ЗУ, сведения о которой относительно этого ЗУ содержатся в ЕГРН (содержались в ЕГРН до уточнения границ земельного участка, если при таком уточнении границ была допущена ошибка, указанная в ч. 3 ст. 61 221-ФЗ закона).

Остается пересечение между ЗУ с кадастровым номером 24:50:0000000:1821 и ЗУ с кадастровыми номерами 24:50:0300146:101, 24:50:0300146:100, 24:50:0300146:99, 24:50:0300146:46, 24:50:0300146:12 и между ЗУ с кадастровым номером 24:50:0000000:769 и ЗУ с кадастровыми номерами 24:50:0300146:264 и 24:50:0300146:1. Данная информация будет направлена для подготовки письма-поручения о исправлении реестровой ошибки в ЗУ с КН 24:50:0000000:1277 и 24:50:0000000:769 (КК 24:50:0000000).

Не являются объектами ККР, вследствие чего не включены в карту (план) территории 13 ЗУ по следующим причинам:

- 10 ЗУ не изменили свое местоположение относительно сведений ЕГРН и остаются в исходных границах. При анализе КПТ выявлено соответствие требованиям 218-ФЗ описания местоположения границ ЗУ с кадастровыми номерами: 24:50:0300146:1, 24:50:0300146:104, 24:50:0300146:12, 24:50:0300146:263, 24:50:0300146:264, 24:50:0300146:32, 24:50:0300146:44, 24:50:0300146:46, 24:50:0300146:6;

- 3 ЗУ с кадастровыми номерами: 24:50:0300146:2, 24:50:0300146:36, 24:50:0300146:4, направлены для снятия с государственного кадастрового учета (далее - ГКУ) в порядке реализации положений части 3 статьи 70 Федерального закона от 13.07.2015 № 218-ФЗ «О государственной регистрации недвижимости».

По земельным участкам с кадастровыми номерами: 24:50:0300146:99, 24:50:0300146:100, 24:50:0300146:101, 24:50:0300146:14, 24:50:0300146:46, 24:50:0300146:13, 24:50:0300146:44, 24:50:0300146:1, 24:50:0300146:23, 24:50:0300146:8, 24:50:0300146:9, границы не соответствуют фактическому использованию, направлена информация в рамках исполнения положений по ст. 42.1 221-ФЗ.

Описание местоположения здания, сооружения, объекта незавершенного строительства (ОКС) на ЗУ

В результате выполнения ККР уточнение местоположения на ЗУ ОКС осуществлено в соответствии с ч.1, п.2 ч.2 ст.42.1 221-ФЗ. Уточнение местоположения осуществлялось при выполнении геодезических работ, с учетом установленной нормативной точности по наружным стенам без изменения основных характеристик.

В результате проведения работ были уточнены границы 20 ОКС: 24:50:0000000:157604, 24:50:0000000:176191, 24:50:0000000:28160, 24:50:0300146:47, 24:50:0300146:49, 24:50:0300146:50, 24:50:0300146:51, 24:50:0300146:52, 24:50:0300146:54, 24:50:0300146:56, 24:50:0300146:57, 24:50:0300146:58, 24:50:0300146:67, 24:50:0300146:68, 24:50:0300146:70, 24:50:0300146:74, 24:50:0300146:75, 24:50:0300146:83, 24:50:0300146:84, 24:50:0300146:85.

ОКС с кадастровым номером 24:50:0300146:84 выходит за пределы ЗУ с кадастровым номером 24:50:0300146:46 и частично заходит на ЗУ с кадастровым номером 24:50:0000000:1821, ОКС с кадастровым номером 24:50:0300146:49 выходит за пределы ЗУ с кадастровым номером 24:50:0300146:13 и частично заходит на ЗУ с кадастровым номером 24:50:0000000:1821.

Не являются объектами ККР, вследствие чего не включены в КПТР 8 ОКС по следующим причинам:

- 6 ОКС не изменили свое местоположение относительно сведений ЕГРН и остаются в исходных границах. При анализе КПТ выявлено соответствие требованиям 218-ФЗ описания местоположения их границ: 24:50:0300146:103, 24:50:0300146:106, 24:50:0300146:262, 24:50:0300146:65, 24:50:0300146:73, 24:50:0300146:80;

- в рамках проведения ККР были выявлены 2 ОКС, сведения о которых содержатся в ЕГРН, но фактически прекратили своё существование в результате гибели/уничтожения, отсутствуют на местности с кадастровыми номерами: 24:50:0300146:64, 24:50:0300146:71.

Сведения о пунктах геодезической сети и средствах измерений

1. Сведения о пунктах геодезической сети:

№ п/п	Вид геодезической сети	Название пункта геодезической сети и тип знака	Система координат пункта геодезической сети	Координаты пункта, м		Дата обследования 18 марта 2025 г.		
						Сведения о состоянии		
				Х	У	наружного знака пункта	центра пункта	марки центра пункта
1	2	3	4	5	6	7	8	9
1	Государственная геодезическая сеть. 2 класс	Бугач, пир.	МСК-167 (24)	635 597,44	94 689,09	Утрачен	Сохранился	Сохранился
2	Государственная геодезическая сеть. 2 класс	Сергеевский, пир.		628 346,11	103 973,65			

1	2	3	4	5	6	7	8	9
3	Государственная геодезическая сеть. 2 класс	Красная Горка, пир.	МСК-167 (24)	629 414,22	108 703,13	Утрачен	Сохранился	Сохранился
4	Государственная геодезическая сеть. 3 класс	Подсобное Хозяйство, пир.		645 329,84	111 264,55			

2. Сведения об использованных средствах измерений:

№ п/п	Наименование и обозначение типа средства измерений - прибора (инструмента, аппаратуры)	Заводской или серийный номер средства измерений	Реквизиты свидетельства о поверке прибора (инструмента, аппаратуры) и (или) срок действия поверки
1	2	3	4
1	GNSS-приемник спутниковый геодезический двухчастотный GX1220GG	350598	№ С-ГКФ/21-07-2025/448858798 до 20.07.2026

Сведения об уточняемых земельных участках

1. Сведения о характерных точках границ уточняемого земельного участка с кадастровым номером 24:50:0300146:41 :
 Система координат МСК-167 (24) Зона № 4

Обозначение характерных точек границ	Координаты, м				Метод определения координат	Формулы, примененные для расчета средней квадратической погрешности определения координат характерных точек границ (Mt), с подставленными в такие формулы значениями и итоговые (вычисленные) значения Mt, м	Описание закрепления точки
	содержатся в Едином государственном реестре недвижимости		определены в результате выполнения комплексных кадастровых работ				
	X	Y	X	Y			
1	2	3	4	5	6	7	8
56	—	—	633 459,92	98 876,40	Метод спутниковых геодезических измерений (определений)	$\sqrt{(0,10^2 + 0,10^2)} = 0,10$	—
57	—	—	633 460,39	98 888,59			
58	—	—	633 460,57	98 893,16			
59	—	—	633 462,02	98 910,70			
60	—	—	633 462,03	98 910,97			
70	—	—	633 455,68	98 911,23			
61	—	—	633 442,67	98 912,08			
62	—	—	633 442,59	98 912,06			
63	—	—	633 442,34	98 905,85			
64	—	—	633 442,44	98 904,44			
65	—	—	633 443,21	98 896,58			

1	2	3	4	5	6	7	8
66	—	—	633 442,66	98 883,34	Метод спутниковых геодезических измерений (определений)	$\sqrt{(0,10^2 + 0,10^2)} = 0,10$	—
67	—	—	633 442,73	98 881,91			
68	—	—	633 442,52	98 877,02			
69	—	—	633 442,51	98 876,76			
56	—	—	633 459,92	98 876,40			

2. Сведения о частях границ уточняемого земельного участка с кадастровым номером 24:50:0300146:41 :

Обозначение части границ		Горизонтальное проложение (S), м	Описание прохождения части границ	Сведения о согласовании местоположения границ (согласовано/спорное)
от т.	до т.			
1	2	3	4	5
56	57	12,20	—	согласовано
57	58	4,57		
58	59	17,60		
59	60	0,27		
60	70	6,36		
70	61	13,04		
61	62	0,08		
62	63	6,22		
63	64	1,41		
64	65	7,90		
65	66	13,25		
66	67	1,43		
67	68	4,89		
68	69	0,26		
69	56	17,41		

3. Сведения о характеристиках уточняемого земельного участка с кадастровым номером 24:50:0300146:41 :

№ п/п	Наименование характеристики земельного участка	Значение характеристики
1	2	3

1	2	3
1.	Адрес земельного участка	—
1.1.	Сведения о местоположении земельного участка (при отсутствии адреса) в структурированном в соответствии с федеральной информационной адресной системой виде	—
1.2.	Дополнительные сведения о местоположении земельного участка	—
2.	Площадь земельного участка \pm величина погрешности определения (вычисления) площади ($P \pm \Delta P$), м ²	630 \pm 9,00
3.	Формула, примененная для вычисления предельной погрешности определения площади земельного участка, с подставленными значениями и итоговые (вычисленные) значения	$3,5 * 0,10 * \sqrt{(630)} = 9$
4.	Площадь земельного участка согласно сведениям Единого государственного реестра недвижимости (Ркад), м ²	600,00
5.	Оценка расхождения P и Ркад ($P - P_{кад}$), м ²	30
6.	Предельный минимальный и максимальный размеры земельного участка ($P_{мин}$ и $P_{макс}$), м ²	— —
7.	Вид (виды) разрешенного использования	—
7.1.	Дополнительные сведения об использовании земельного участка	—
8.	Кадастровый или иной государственный учетный номер (инвентарный) здания, сооружения, объекта незавершенного строительства, расположенного на земельном участке	24:50:0000000:157604; 24:50:0300146:56
9.	Сведения о земельных участках (землях общего пользования, территории общего пользования), посредством которых обеспечивается доступ	24:50:0000000:1821
10.	Иные сведения	—
4. Пояснения к сведениям об уточняемом земельном участке с кадастровым номером		24:50:0300146:41 :
1.		—

1. Сведения о характерных точках границ уточняемого земельного участка с кадастровым номером 24:50:0300146:23 :
 Система координат МСК-167 (24) Зона № 4

Обозначение характерных точек границ	Координаты, м				Метод определения координат	Формулы, примененные для расчета средней квадратической погрешности определения координат характерных точек границ (Mt), с подставленными в такие формулы значениями и итоговые (вычисленные) значения Mt, м	Описание закрепления точки
	содержатся в Едином государственном реестре недвижимости		определены в результате выполнения комплексных кадастровых работ				
	X	Y	X	Y			
1	2	3	4	5	6	7	8
99	—	—	633 421,71	98 912,65	Метод спутниковых геодезических измерений (определений)	$\sqrt{(0,10^2 + 0,10^2)} = 0,10$	—
100	—	—	633 433,90	98 912,39			
62	—	—	633 442,59	98 912,06			
61	—	—	633 442,67	98 912,08			
101	—	—	633 443,73	98 939,35			
102	—	—	633 444,07	98 947,00			
106	—	—	633 424,17	98 947,79			
107	—	—	633 424,04	98 947,70			
105	—	—	633 423,41	98 935,71			
103	—	—	633 422,77	98 935,77			
н644У	—	—	633 420,04	98 935,90			
н691У	—	—	633 418,82	98 912,93			

1	2	3	4	5	6	7	8
н642У	—	—	633 418,94	98 912,91	Метод спутниковых геодезических измерений (определений)	$\sqrt{(0,10^2 + 0,10^2)} = 0,10$	—
99	—	—	633 421,71	98 912,65			

2. Сведения о частях границ уточняемого земельного участка с кадастровым номером 24:50:0300146:23 :

Обозначение части границ		Горизонтальное проложение (S), м	Описание прохождения части границ	Сведения о согласовании местоположения границ (согласовано/спорное)
от т.	до т.			
1	2	3	4	5
99	100	12,19	—	согласовано
100	62	8,70		
62	61	0,08		
61	101	27,29		
101	102	7,66		
102	106	19,92		
106	107	0,16		
107	105	12,01		
105	103	0,64		
103	н644У	2,73		
н644У	н691У	23,00		
н691У	н642У	0,12		
н642У	99	2,78		

3. Сведения о характеристиках уточняемого земельного участка с кадастровым номером 24:50:0300146:23 :

№ п/п	Наименование характеристики земельного участка	Значение характеристики
1	2	3
1.	Адрес земельного участка	—
1.1.	Сведения о местоположении земельного участка (при отсутствии адреса) в структурированном в соответствии с федеральной информационной адресной системой виде	—
1.2.	Дополнительные сведения о местоположении земельного участка	—
2.	Площадь земельного участка ± величина погрешности определения (вычисления) площади ($P \pm \Delta P$), м ²	787 ± 10,00

1	2	3
3.	Формула, примененная для вычисления предельной погрешности определения площади земельного участка, с подставленными значениями и итоговые (вычисленные) значения	$3,5*0,10*\sqrt{(787)} = 10$
4.	Площадь земельного участка согласно сведениям Единого государственного реестра недвижимости (Ркад), м ²	716,00
5.	Оценка расхождения Р и Ркад (Р - Ркад), м ²	71
6.	Предельный минимальный и максимальный размеры земельного участка (Рмин и Рмакс), м ²	— —
7.	Вид (виды) разрешенного использования	—
7.1.	Дополнительные сведения об использовании земельного участка	—
8.	Кадастровый или иной государственный учетный номер (инвентарный) здания, сооружения, объекта незавершенного строительства, расположенного на земельном участке	24:50:0000000:28160
9.	Сведения о земельных участках (землях общего пользования, территории общего пользования), посредством которых обеспечивается доступ	24:50:0000000:769
10.	Иные сведения	—

4. Пояснения к сведениям об уточняемом земельном участке с кадастровым номером 24:50:0300146:23 :

1.	—
----	---

1. Сведения о характерных точках границ уточняемого земельного участка с кадастровым номером 24:50:0300146:8 :

Система координат МСК-167 (24) Зона № 4

Обозначение характерных точек границ	Координаты, м				Метод определения координат	Формулы, примененные для расчета средней квадратической погрешности определения координат характерных точек границ (Mt), с подставленными в такие формулы значениями и итоговые (вычисленные) значения Mt, м	Описание закрепления точки
	содержатся в Едином государственном реестре недвижимости		определены в результате выполнения комплексных кадастровых работ				
	X	Y	X	Y			
1	2	3	4	5	6	7	8
124	—	—	633 474,82	98 945,07	Метод спутниковых геодезических измерений (определений)	$\sqrt{(0,10^2 + 0,10^2)} = 0,10$	—

1	2	3	4	5	6	7	8
131	—	—	633 474,14	98 937,65	Метод спутниковых геодезических измерений (определений)	$\sqrt{(0,10^2 + 0,10^2)} = 0,10$	—
125	—	—	633 473,81	98 933,97			
126	—	—	633 473,57	98 929,84			
127	—	—	633 472,56	98 917,41			
128	—	—	633 472,17	98 909,92			
129	—	—	633 482,02	98 909,22			
н130У	—	—	633 484,01	98 945,21			
н132У	—	—	633 474,85	98 945,58			
124	—	—	633 474,82	98 945,07			

2. Сведения о частях границ уточняемого земельного участка с кадастровым номером 24:50:0300146:8 :

Обозначение части границ		Горизонтальное проложение (S), м	Описание прохождения части границ	Сведения о согласовании местоположения границ (согласовано/спорное)
от т.	до т.			
1	2	3	4	5
124	131	7,45	—	согласовано
131	125	3,69		
125	126	4,14		
126	127	12,47		
127	128	7,50		
128	129	9,87		
129	н130У	36,04		
н130У	н132У	9,17		
н132У	124	0,51		

3. Сведения о характеристиках уточняемого земельного участка с кадастровым номером 24:50:0300146:8 :

№ п/п	Наименование характеристики земельного участка	Значение характеристики
1	2	3

1	2	3
1.	Адрес земельного участка	—
1.1.	Сведения о местоположении земельного участка (при отсутствии адреса) в структурированном в соответствии с федеральной информационной адресной системой виде	—
1.2.	Дополнительные сведения о местоположении земельного участка	—
2.	Площадь земельного участка ± величина погрешности определения (вычисления) площади ($P \pm \Delta P$), м ²	346 ± 7,00
3.	Формула, примененная для вычисления предельной погрешности определения площади земельного участка, с подставленными значениями и итоговые (вычисленные) значения	$3,5 * 0,10 * \sqrt{(346)} = 7$
4.	Площадь земельного участка согласно сведениям Единого государственного реестра недвижимости (Ркад), м ²	341,00
5.	Оценка расхождения P и Ркад ($P - P_{кад}$), м ²	5
6.	Предельный минимальный и максимальный размеры земельного участка ($P_{мин}$ и $P_{макс}$), м ²	— —
7.	Вид (виды) разрешенного использования	—
7.1.	Дополнительные сведения об использовании земельного участка	—
8.	Кадастровый или иной государственный учетный номер (инвентарный) здания, сооружения, объекта незавершенного строительства, расположенного на земельном участке	24:50:0300146:80
9.	Сведения о земельных участках (землях общего пользования, территории общего пользования), посредством которых обеспечивается доступ	24:50:0000000:1277
10.	Иные сведения	—
4. Пояснения к сведениям об уточняемом земельном участке с кадастровым номером		24:50:0300146:8 :
1.		—

1. Сведения о характерных точках границ уточняемого земельного участка с кадастровым номером 24:50:0300146:9 :
 Система координат МСК-167 (24) Зона № 4

Обозначение характерных точек границ	Координаты, м				Метод определения координат	Формулы, примененные для расчета средней квадратической погрешности определения координат характерных точек границ (Mt), с подставленными в такие формулы значениями и итоговые (вычисленные) значения Mt, м	Описание закрепления точки
	содержатся в Едином государственном реестре недвижимости		определены в результате выполнения комплексных кадастровых работ				
	X	Y	X	Y			
1	2	3	4	5	6	7	8
136	—	—	633 501,67	98 909,33	Метод спутниковых геодезических измерений (определений)	$\sqrt{(0,10^2 + 0,10^2)} = 0,10$	—
129	—	—	633 482,02	98 909,22			
н130У	—	—	633 484,01	98 945,21			
н666У	—	—	633 503,69	98 944,37			
н677У	—	—	633 502,51	98 932,06			
136	—	—	633 501,67	98 909,33			

2. Сведения о частях границ уточняемого земельного участка с кадастровым номером 24:50:0300146:9 :

Обозначение части границ		Горизонтальное проложение (S), м	Описание прохождения части границ	Сведения о согласовании местоположения границ (согласовано/спорное)
от т.	до т.			
1	2	3	4	5
136	129	19,65	—	согласовано
129	н130У	36,04		
н130У	н666У	19,70		
н666У	н677У	12,37		
н677У	136	22,75		

3. Сведения о характеристиках уточняемого земельного участка с кадастровым номером 24:50:0300146:9 :

№ п/п	Наименование характеристики земельного участка	Значение характеристики
1	2	3

1	2	3
1.	Адрес земельного участка	—
1.1.	Сведения о местоположении земельного участка (при отсутствии адреса) в структурированном в соответствии с федеральной информационной адресной системой виде	—
1.2.	Дополнительные сведения о местоположении земельного участка	—
2.	Площадь земельного участка \pm величина погрешности определения (вычисления) площади ($P \pm \Delta P$), м ²	691 \pm 9,00
3.	Формула, примененная для вычисления предельной погрешности определения площади земельного участка, с подставленными значениями и итоговые (вычисленные) значения	$3,5 * 0,10 * \sqrt{(691)} = 9$
4.	Площадь земельного участка согласно сведениям Единого государственного реестра недвижимости (Ркад), м ²	680,00
5.	Оценка расхождения P и Ркад ($P - P_{кад}$), м ²	11
6.	Предельный минимальный и максимальный размеры земельного участка ($P_{мин}$ и $P_{макс}$), м ²	— —
7.	Вид (виды) разрешенного использования	—
7.1.	Дополнительные сведения об использовании земельного участка	—
8.	Кадастровый или иной государственный учетный номер (инвентарный) здания, сооружения, объекта незавершенного строительства, расположенного на земельном участке	24:50:0300146:52
9.	Сведения о земельных участках (землях общего пользования, территории общего пользования), посредством которых обеспечивается доступ	24:50:0000000:1277
10.	Иные сведения	—
4. Пояснения к сведениям об уточняемом земельном участке с кадастровым номером		24:50:0300146:9 :
1.		—

1. Сведения о характерных точках границ уточняемого земельного участка с кадастровым номером 24:50:0300146:43 :
 Система координат МСК-167 (24) Зона № 4

Обозначение характерных точек границ	Координаты, м				Метод определения координат	Формулы, примененные для расчета средней квадратической погрешности определения координат характерных точек границ (Mt), с подставленными в такие формулы значениями и итоговые (вычисленные) значения Mt, м	Описание закрепления точки
	содержатся в Едином государственном реестре недвижимости		определены в результате выполнения комплексных кадастровых работ				
	X	Y	X	Y			
1	2	3	4	5	6	7	8
156	—	—	633 521,65	98 908,46	Метод спутниковых геодезических измерений (определений)	$\sqrt{(0,10^2 + 0,10^2)} = 0,10$	—
157	—	—	633 541,21	98 907,41			
158	—	—	633 541,68	98 915,09			
159	—	—	633 542,31	98 923,32			
160	—	—	633 542,72	98 928,60			
161	—	—	633 543,32	98 934,26			
162	—	—	633 544,19	98 941,96			
н163У	—	—	633 544,19	98 942,30			
н675У	—	—	633 524,13	98 943,27			
н681У	—	—	633 522,98	98 928,90			
н680У	—	—	633 522,63	98 928,84			
н672У	—	—	633 521,25	98 908,47			

1	2	3	4	5	6	7	8
156	—	—	633 521,65	98 908,46	Метод спутниковых геодезических измерений (определений)	$\sqrt{(0,10^2 + 0,10^2)} = 0,10$	—

2. Сведения о частях границ уточняемого земельного участка с кадастровым номером 24:50:0300146:43 :

Обозначение части границ		Горизонтальное проложение (S), м	Описание прохождения части границ	Сведения о согласовании местоположения границ (согласовано/спорное)
от т.	до т.			
1	2	3	4	5
156	157	19,59	—	согласовано
157	158	7,69		
158	159	8,25		
159	160	5,30		
160	161	5,69		
161	162	7,75		
162	н163У	0,34		
н163У	н675У	20,08		
н675У	н681У	14,42		
н681У	н680У	0,36		
н680У	н672У	20,42		
н672У	156	0,40		

3. Сведения о характеристиках уточняемого земельного участка с кадастровым номером 24:50:0300146:43 :

№ п/п	Наименование характеристики земельного участка	Значение характеристики
1	2	3
1.	Адрес земельного участка	—
1.1.	Сведения о местоположении земельного участка (при отсутствии адреса) в структурированном в соответствии с федеральной информационной адресной системой виде	—
1.2.	Дополнительные сведения о местоположении земельного участка	—
2.	Площадь земельного участка ± величина погрешности определения (вычисления) площади ($P \pm \Delta P$), м ²	697 ± 9,00
3.	Формула, примененная для вычисления предельной погрешности определения площади земельного участка, с подставленными значениями и итоговые (вычисленные) значения	$3,5 * 0,10 * \sqrt{(697)} = 9$

1	2	3
4.	Площадь земельного участка согласно сведениям Единого государственного реестра недвижимости (Ркад), м ²	697,00
5.	Оценка расхождения Р и Ркад (Р - Ркад), м ²	0
6.	Предельный минимальный и максимальный размеры земельного участка (Рмин и Рмакс), м ²	— —
7.	Вид (виды) разрешенного использования	—
7.1.	Дополнительные сведения об использовании земельного участка	—
8.	Кадастровый или иной государственный учетный номер (инвентарный) здания, сооружения, объекта незавершенного строительства, расположенного на земельном участке	24:50:0300146:57
9.	Сведения о земельных участках (землях общего пользования, территории общего пользования), посредством которых обеспечивается доступ	24:50:0000000:1277
10.	Иные сведения	—
4. Пояснения к сведениям об уточняемом земельном участке с кадастровым номером <u>24:50:0300146:43</u> :		
1.	—	

Сведения об уточняемых земельных участках, необходимые для исправления реестровых ошибок в сведениях о местоположении их границ

1. Сведения о характерных точках границ уточняемого земельного участка с кадастровым номером 24:50:0300146:31 :

Система координат МСК-167 (24) Зона № 4

Обозначение характерных точек границ	Координаты, м				Метод определения координат	Формулы, примененные для расчета средней квадратической погрешности определения координат характерных точек границ (Mt), с подставленными в такие формулы значениями и итоговые (вычисленные) значения Mt, м	Описание закрепления точки	
	содержатся в Едином государственном реестре недвижимости		определены в результате выполнения комплексных кадастровых работ					
	X	Y	X	Y				
1	2	3	4	5	6	7	8	
518	633 581,70	98 905,02	633 581,70	98 905,02	Метод спутниковых геодезических измерений (определений)	$\sqrt{(m0^2 + m1^2)} = \sqrt{(0,10^2 + 0,10^2)} = 0,10$	Временный межевой знак	
9	633 582,23	98 915,39	633 582,23	98 915,39				
10	633 581,85	98 915,41	633 581,85	98 915,41				
549	633 582,17	98 924,12	633 582,17	98 924,12				
548	633 575,85	98 924,53	633 575,85	98 924,53				
547	633 575,85	98 924,12	633 575,85	98 924,12				
546	633 571,07	98 924,70	633 571,07	98 924,70				
545	633 570,69	98 921,98	633 570,69	98 921,98				
544	633 561,75	98 923,17	633 561,75	98 923,17				
504	633 560,67	98 906,37	633 560,67	98 906,37				
577	—	—	633 566,81	98 905,97				—

1	2	3	4	5	6	7	8
18	633 581,48	98 905,02	633 581,48	98 905,02	Метод спутниковых геодезических измерений (определений)	$\sqrt{(m_0^2 + m_1^2)} = \sqrt{(0,10^2 + 0,10^2)} = 0,10$	Временный межевой знак
518	633 581,70	98 905,02	633 581,70	98 905,02			

2. Сведения о частях границ уточняемого земельного участка с кадастровым номером 24:50:0300146:31 :

Обозначение части границ		Горизонтальное проложение (S), м	Описание прохождения части границ	Сведения о согласовании местоположения границ (согласовано/спорное)
от т.	до т.			
1	2	3	4	5
518	9	10,38	—	согласовано
9	10	0,38		
10	549	8,72		
549	548	6,33		
548	547	0,41		
547	546	4,82		
546	545	2,75		
545	544	9,02		
544	504	16,83		
504	577	6,15		
577	18	14,70		
18	518	0,22		

3. Сведения о характеристиках уточняемого земельного участка с кадастровым номером 24:50:0300146:31 :

№ п/п	Наименование характеристики	Значение характеристики
1	2	3
1.	Адрес земельного участка	—
1.1.	Сведения о местоположении земельного участка (при отсутствии адреса) в структурированном в соответствии с федеральной информационной адресной системой виде	—
1.2.	Дополнительные сведения о местоположении земельного участка	—
2.	Площадь земельного участка ± величина погрешности определения (вычисления) площади ($P \pm \Delta P$), м ²	372 ± 7,00

1	2	3
3.	Формула, примененная для вычисления предельной погрешности определения площади земельного участка, с подставленными значениями и итоговые (вычисленные) значения	$3,5 * Mt * \sqrt{(P)} = 3,5 * 0,10 * \sqrt{(372)} = 7$
4.	Площадь земельного участка согласно сведениям Единого государственного реестра недвижимости (Ркад), м ²	372,00
5.	Оценка расхождения Р и Ркад (Р - Ркад), м ²	0
6.	Предельный минимальный и максимальный размеры земельного участка (Рмин и Рмакс), м ²	— —
7.	Кадастровый или иной государственный учетный номер (инвентарный) здания, сооружения, объекта незавершенного строительства, расположенного на земельном участке	24:50:0000000:176191; 24:50:0300146:70
8.	Вид (виды) разрешенного использования	—
8.1.	Дополнительные сведения об использовании земельного участка	—
9.	Сведения о земельных участках (землях общего пользования, территории общего пользования), посредством которых обеспечивается доступ	24:50:0000000:1332
10.	Иные сведения	выявлено пересечение с ЗУ с КН 24:50:0300146:101

4. Пояснения к сведениям об уточняемом земельном участке с кадастровым номером 24:50:0300146:31 :

1.	—
----	---

1. Сведения о характерных точках границ уточняемого земельного участка с кадастровым номером 24:50:0300146:101 :

Система координат МСК-167 (24) Зона № 4

Обозначение характерных точек границ	Координаты, м				Метод определения координат	Формулы, примененные для расчета средней квадратической погрешности определения координат характерных точек границ (Mt), с подставленными в такие формулы значениями и итоговые (вычисленные) значения Mt, м	Описание закрепления точки
	содержатся в Едином государственном реестре недвижимости		определены в результате выполнения комплексных кадастровых работ				
	X	Y	X	Y			
1	2	3	4	5	6	7	8
518	633 581,70	98 905,02	633 581,70	98 905,02	Метод спутниковых геодезических измерений (определений)	$\sqrt{(m0^2 + m1^2)} = \sqrt{(0,10^2 + 0,10^2)} = 0,10$	Временный межевой знак

1	2	3	4	5	6	7	8	
18	—	—	633 581,48	98 905,02	Метод спутниковых геодезических измерений (определений)	$\sqrt{(m_0^2 + m_1^2)} = \sqrt{(0,10^2 + 0,10^2)} = 0,10$	Временный межевой знак	
577	633 566,81	98 905,97	633 566,81	98 905,97				
517	633 566,10	98 902,89	633 566,10	98 902,89				
516	633 567,53	98 897,45	633 567,53	98 897,45				
515	633 570,23	98 889,06	633 570,23	98 889,06				
514	633 572,18	98 883,56	633 572,18	98 883,56				
513	633 576,07	98 883,23	633 576,07	98 883,23				
512	633 575,62	98 870,51	633 575,62	98 870,51				
279	633 579,94	98 870,31	633 579,94	98 870,31				
518	633 581,70	98 905,02	633 581,70	98 905,02				Временный межевой знак

2. Сведения о частях границ уточняемого земельного участка с кадастровым номером 24:50:0300146:101 :

Обозначение части границ		Горизонтальное проложение (S), м	Описание прохождения части границ	Сведения о согласовании местоположения границ (согласовано/спорное)
от т.	до т.			
1	2	3	4	5
518	18	0,22	—	согласовано
18	577	14,70		
577	517	3,16		
517	516	5,62		
516	515	8,81		
515	514	5,84		
514	513	3,90		
513	512	12,73		
512	279	4,32		
279	518	34,75		

3. Сведения о характеристиках уточняемого земельного участка с кадастровым номером 24:50:0300146:101 :

№ п/п	Наименование характеристики	Значение характеристики
1	2	3
1.	Адрес земельного участка	—
1.1.	Сведения о местоположении земельного участка (при отсутствии адреса) в структурированном в соответствии с федеральной информационной адресной системой виде	—
1.2.	Дополнительные сведения о местоположении земельного участка	—
2.	Площадь земельного участка ± величина погрешности определения (вычисления) площади ($P \pm \Delta P$), м ²	333 ± 6,00
3.	Формула, примененная для вычисления предельной погрешности определения площади земельного участка, с подставленными значениями и итоговые (вычисленные) значения	$3,5 * M_t * \sqrt{P} = 3,5 * 0,10 * \sqrt{333} = 6$
4.	Площадь земельного участка согласно сведениям Единого государственного реестра недвижимости (Ркад), м ²	333,00
5.	Оценка расхождения Р и Ркад ($P - P_{кад}$), м ²	0
6.	Предельный минимальный и максимальный размеры земельного участка (Рмин и Рмакс), м ²	— —
7.	Кадастровый или иной государственный учетный номер (инвентарный) здания, сооружения, объекта незавершенного строительства, расположенного на земельном участке	24:50:0300146:262; 24:50:0300146:75
8.	Вид (виды) разрешенного использования	—
8.1.	Дополнительные сведения об использовании земельного участка	—
9.	Сведения о земельных участках (землях общего пользования, территории общего пользования), посредством которых обеспечивается доступ	24:50:0000000:1332
10.	Иные сведения	выявлено пересечение с ЗУ с КН 24:50:0300146:31

4. Пояснения к сведениям об уточняемом земельном участке с кадастровым номером 24:50:0300146:101 :

1.	—
----	---

1. Сведения о характерных точках границ уточняемого земельного участка с кадастровым номером 24:50:0300146:99 :
 Система координат МСК-167 (24) Зона № 4

Обозначение характерных точек границ	Координаты, м				Метод определения координат	Формулы, примененные для расчета средней квадратической погрешности определения координат характерных точек границ (Mt), с подставленными в такие формулы значениями и итоговые (вычисленные) значения Mt, м	Описание закрепления точки
	содержатся в Едином государственном реестре недвижимости		определены в результате выполнения комплексных кадастровых работ				
	X	Y	X	Y			
1	2	3	4	5	6	7	8
506	633 564,72	98 897,51	633 564,72	98 897,51	Метод спутниковых геодезических измерений (определений)	$\sqrt{(m0^2 + m1^2)} = \sqrt{(0,10^2 + 0,10^2)} = 0,10$	—
4	633 560,22	98 897,74	633 560,22	98 897,74			
н505У	—	—	633 559,99	98 897,75		0,10	
579	—	—	633 559,88	98 894,39			
580	—	—	633 559,45	98 871,28		$\sqrt{(m0^2 + m1^2)} = \sqrt{(0,10^2 + 0,10^2)} = 0,10$	
570	633 559,46	98 871,27	—	—			
511	633 566,73	98 870,93	633 566,73	98 870,93		$\sqrt{(m0^2 + m1^2)} = \sqrt{(0,10^2 + 0,10^2)} = 0,10$	
510	633 566,27	98 880,32	633 566,27	98 880,32			
509	633 570,23	98 880,85	633 570,23	98 880,85			
508	633 568,93	98 891,15	633 568,93	98 891,15			
507	633 566,50	98 890,92	633 566,50	98 890,92			
506	633 564,72	98 897,51	633 564,72	98 897,51			

2. Сведения о частях границ уточняемого земельного участка с кадастровым номером 24:50:0300146:99 :

Обозначение части границ		Горизонтальное проложение (S), м	Описание прохождения части границ	Сведения о согласовании местоположения границ (согласовано/спорное)
от т.	до т.			
1	2	3	4	5
506	4	4,51	—	согласовано
4	н505У	0,23		
н505У	579	3,36		
579	580	23,11		
580	511	7,29		
511	510	9,40		
510	509	4,00		
509	508	10,38		
508	507	2,44		
507	506	6,83		

3. Сведения о характеристиках уточняемого земельного участка с кадастровым номером 24:50:0300146:99 :

№ п/п	Наименование характеристики	Значение характеристики
1	2	3
1.	Адрес земельного участка	—
1.1.	Сведения о местоположении земельного участка (при отсутствии адреса) в структурированном в соответствии с федеральной информационной адресной системой виде	—
1.2.	Дополнительные сведения о местоположении земельного участка	—
2.	Площадь земельного участка ± величина погрешности определения (вычисления) площади ($P \pm \Delta P$), м ²	207 ± 5,00
3.	Формула, примененная для вычисления предельной погрешности определения площади земельного участка, с подставленными значениями и итоговые (вычисленные) значения	$3,5 * M_t * \sqrt{(P)} = 3,5 * 0,10 * \sqrt{(207)} = 5$
4.	Площадь земельного участка согласно сведениям Единого государственного реестра недвижимости (Ркад), м ²	203,00
5.	Оценка расхождения P и Ркад ($P - P_{кад}$), м ²	4
6.	Предельный минимальный и максимальный размеры земельного участка (P _{мин} и P _{макс}), м ²	—

1	2	3
7.	Кадастровый или иной государственный учетный номер (инвентарный) здания, сооружения, объекта незавершенного строительства, расположенного на земельном участке	24:50:0300146:103
8.	Вид (виды) разрешенного использования	—
8.1.	Дополнительные сведения об использовании земельного участка	—
9.	Сведения о земельных участках (землях общего пользования, территории общего пользования), посредством которых обеспечивается доступ	24:50:0000000:1821
10.	Иные сведения	устранена чересполосица между смежными ЗУ

4. Пояснения к сведениям об уточняемом земельном участке с кадастровым номером 24:50:0300146:99 :

1.	—
----	---

1. Сведения о характерных точках границ уточняемого земельного участка с кадастровым номером 24:50:0300146:100 :
 Система координат МСК-167 (24) Зона № 4

Обозначение характерных точек границ	Координаты, м				Метод определения координат	Формулы, примененные для расчета средней квадратической погрешности определения координат характерных точек границ (Mt), с подставленными в такие формулы значениями и итоговые (вычисленные) значения Mt, м	Описание закрепления точки
	содержатся в Едином государственном реестре недвижимости		определены в результате выполнения комплексных кадастровых работ				
	X	Y	X	Y			
1	2	3	4	5	6	7	8
577	633 566,81	98 905,97	633 566,81	98 905,97	Метод спутниковых геодезических измерений (определений)	$\sqrt{(m_0^2 + m_1^2)} = \sqrt{(0,10^2 + 0,10^2)} = 0,10$	—
504	633 560,67	98 906,37	633 560,67	98 906,37			Временный межевой знак
594	—	—	633 560,50	98 906,37			—
595	—	—	633 560,09	98 900,71			
н505У	—	—	633 559,99	98 897,75			

1	2	3	4	5	6	7	8
4	633 560,22	98 897,74	633 560,22	98 897,74	Метод спутниковых геодезических измерений (определений)	$\sqrt{(m0^2 + m1^2)} = \sqrt{(0,10^2 + 0,10^2)} = 0,10$	—
506	633 564,72	98 897,51	633 564,72	98 897,51			
507	633 566,50	98 890,92	633 566,50	98 890,92			
508	633 568,93	98 891,15	633 568,93	98 891,15			
509	633 570,23	98 880,85	633 570,23	98 880,85			
510	633 566,27	98 880,32	633 566,27	98 880,32			
511	633 566,73	98 870,93	633 566,73	98 870,93			
512	633 575,62	98 870,51	633 575,62	98 870,51			
513	633 576,07	98 883,23	633 576,07	98 883,23			
514	633 572,18	98 883,56	633 572,18	98 883,56			
515	633 570,23	98 889,06	633 570,23	98 889,06			
516	633 567,53	98 897,45	633 567,53	98 897,45			
517	633 566,10	98 902,89	633 566,10	98 902,89			
577	633 566,81	98 905,97	633 566,81	98 905,97			

2. Сведения о частях границ уточняемого земельного участка с кадастровым номером 24:50:0300146:100 :

Обозначение части границ		Горизонтальное проложение (S), м	Описание прохождения части границ	Сведения о согласовании местоположения границ (согласовано/спорное)
от т.	до т.			
1	2	3	4	5
577	504	6,15	—	согласовано
504	594	0,17		
594	595	5,67		

1	2	3	4	5
595	н505У	2,96	—	согласовано
н505У	4	0,23		
4	506	4,51		
506	507	6,83		
507	508	2,44		
508	509	10,38		
509	510	4,00		
510	511	9,40		
511	512	8,90		
512	513	12,73		
513	514	3,90		
514	515	5,84		
515	516	8,81		
516	517	5,62		
517	577	3,16		

3. Сведения о характеристиках уточняемого земельного участка с кадастровым номером 24:50:0300146:100 :

№ п/п	Наименование характеристики	Значение характеристики
1	2	3
1.	Адрес земельного участка	—
1.1.	Сведения о местоположении земельного участка (при отсутствии адреса) в структурированном в соответствии с федеральной информационной адресной системой виде	—
1.2.	Дополнительные сведения о местоположении земельного участка	—
2.	Площадь земельного участка ± величина погрешности определения (вычисления) площади ($P \pm \Delta P$), м ²	194 ± 5,00
3.	Формула, примененная для вычисления предельной погрешности определения площади земельного участка, с подставленными значениями и итоговые (вычисленные) значения	$3,5 * M_t * \sqrt{(P)} = 3,5 * 0,10 * \sqrt{(194)} = 5$
4.	Площадь земельного участка согласно сведениям Единого государственного реестра недвижимости (Ркад), м ²	193,00
5.	Оценка расхождения Р и Ркад ($P - P_{кад}$), м ²	1

1	2	3					
6.	Предельный минимальный и максимальный размеры земельного участка (Рмин и Рмакс), м ²	— —					
7.	Кадастровый или иной государственный учетный номер (инвентарный) здания, сооружения, объекта незавершенного строительства, расположенного на земельном участке	24:50:0300146:75					
8.	Вид (виды) разрешенного использования	—					
8.1.	Дополнительные сведения об использовании земельного участка	—					
9.	Сведения о земельных участках (землях общего пользования, территории общего пользования), посредством которых обеспечивается доступ	24:50:0000000:1821					
10.	Иные сведения	устранена чересполосица между смежными ЗУ					
4. Пояснения к сведениям об уточняемом земельном участке с кадастровым номером		24:50:0300146:100 :					
1.	—						
1. Сведения о характерных точках границ уточняемого земельного участка с кадастровым номером		24:50:0300146:40 :					
Система координат <u>МСК-167 (24)</u>		Зона № <u>4</u>					
Обозначение характерных точек границ	Координаты, м				Метод определения координат	Формулы, примененные для расчета средней квадратической погрешности определения координат характерных точек границ (Mt), с подставленными в такие формулы значениями и итоговые (вычисленные) значения Mt, м	Описание закрепления точки
	содержатся в Едином государственном реестре недвижимости		определены в результате выполнения комплексных кадастровых работ				
	X	Y	X	Y			
1	2	3	4	5	6	7	8
535	633 582,05	98 926,15	633 582,05	98 926,15	Метод спутниковых геодезических измерений (определений)	$\sqrt{(m0^2 + m1^2)} = \sqrt{(0,10^2 + 0,10^2)} = 0,10$	—
536	633 582,78	98 926,10	633 582,78	98 926,10			
537	633 583,54	98 941,06	633 583,54	98 941,06			
538	633 563,20	98 941,93	—	—		0,10	

1	2	3	4	5	6	7	8
227	—	—	633 563,20	98 941,92	Метод спутниковых геодезических измерений (определений)	$\sqrt{(m_0^2 + m_1^2)} = \sqrt{(0,10^2 + 0,10^2)} = 0,10$	—
539	633 563,12	98 941,23	633 563,12	98 941,23			
540	633 562,75	98 941,44	633 562,75	98 941,44			
541	633 562,39	98 935,91	633 562,39	98 935,91			
542	633 563,15	98 935,73	633 563,15	98 935,73			
543	633 562,18	98 926,06	633 562,18	98 926,06			
544	633 561,75	98 923,17	633 561,75	98 923,17			Временный межевой знак
545	633 570,69	98 921,98	633 570,69	98 921,98			
546	633 571,07	98 924,70	633 571,07	98 924,70			
547	633 575,85	98 924,12	633 575,85	98 924,12			
548	633 575,85	98 924,53	633 575,85	98 924,53			
549	633 582,17	98 924,12	633 582,17	98 924,12			
535	633 582,05	98 926,15	633 582,05	98 926,15			

2. Сведения о частях границ уточняемого земельного участка с кадастровым номером 24:50:0300146:40 :

Обозначение части границ		Горизонтальное проложение (S), м	Описание прохождения части границ	Сведения о согласовании местоположения границ (согласовано/спорное)
от т.	до т.			
1	2	3	4	5
535	536	0,73	—	согласовано
536	537	14,98		
537	227	20,36		
227	539	0,69		
539	540	0,43		

1	2	3	4	5
540	541	5,54	—	согласовано
541	542	0,78		
542	543	9,72		
543	544	2,92		
544	545	9,02		
545	546	2,75		
546	547	4,82		
547	548	0,41		
548	549	6,33		
549	535	2,03		

3. Сведения о характеристиках уточняемого земельного участка с кадастровым номером 24:50:0300146:40 :

№ п/п	Наименование характеристики	Значение характеристики
1	2	3
1.	Адрес земельного участка	—
1.1.	Сведения о местоположении земельного участка (при отсутствии адреса) в структурированном в соответствии с федеральной информационной адресной системой виде	—
1.2.	Дополнительные сведения о местоположении земельного участка	—
2.	Площадь земельного участка ± величина погрешности определения (вычисления) площади ($P \pm \Delta P$), м ²	$367 \pm 7,00$
3.	Формула, примененная для вычисления предельной погрешности определения площади земельного участка, с подставленными значениями и итоговые (вычисленные) значения	$3,5 * Mt * \sqrt{(P)} = 3,5 * 0,10 * \sqrt{(367)} = 7$
4.	Площадь земельного участка согласно сведениям Единого государственного реестра недвижимости (Ркад), м ²	367,00
5.	Оценка расхождения Р и Ркад ($P - P_{кад}$), м ²	0
6.	Предельный минимальный и максимальный размеры земельного участка ($P_{мин}$ и $P_{макс}$), м ²	— —
7.	Кадастровый или иной государственный учетный номер (инвентарный) здания, сооружения, объекта незавершенного строительства, расположенного на земельном участке	24:50:0300146:67
8.	Вид (виды) разрешенного использования	—

1	2	3
8.1.	Дополнительные сведения об использовании земельного участка	—
9.	Сведения о земельных участках (землях общего пользования, территории общего пользования), посредством которых обеспечивается доступ	24:50:0000000:1277
10.	Иные сведения	выявлено пересечение с ЗУ с КН 24:50:0000000:1277

4. Пояснения к сведениям об уточняемом земельном участке с кадастровым номером 24:50:0300146:40 :

1.	—
----	---

1. Сведения о характерных точках границ уточняемого земельного участка с кадастровым номером 24:50:0300146:13 :

Система координат МСК-167 (24) Зона № 4

Обозначение характерных точек границ	Координаты, м				Метод определения координат	Формулы, примененные для расчета средней квадратической погрешности определения координат характерных точек границ (Mt), с подставленными в такие формулы значениями и итоговые (вычисленные) значения Mt, м	Описание закрепления точки
	содержатся в Едином государственном реестре недвижимости		определены в результате выполнения комплексных кадастровых работ				
	X	Y	X	Y			
1	2	3	4	5	6	7	8
527	633 500,22	98 874,05	633 500,22	98 874,05	Метод спутниковых геодезических измерений (определений)	$\sqrt{(m_0^2 + m_1^2)} = \sqrt{(0,10^2 + 0,10^2)} = 0,10$	—
62	633 506,28	98 873,83	633 506,28	98 873,83			
63	633 506,28	98 873,77	633 506,28	98 873,77			
n685У	—	—	633 513,22	98 873,44			
64	633 513,72	98 873,42	633 513,72	98 873,42			
565	633 519,40	98 873,16	633 519,40	98 873,16			
564	633 519,41	98 873,40	633 519,41	98 873,40			

1	2	3	4	5	6	7	8
563	633 519,44	98 873,89	633 519,44	98 873,89	Метод спутниковых геодезических измерений (определений)	$\sqrt{(m0^2 + m1^2)} = \sqrt{(0,10^2 + 0,10^2)} = 0,10$	—
623	—	—	633 520,06	98 884,37			
561	633 520,35	98 889,36	633 520,35	98 889,36			
624	—	—	633 520,40	98 890,08			
156	633 521,65	98 908,46	633 521,65	98 908,46			
н672У	—	—	633 521,25	98 908,47			
136	—	—	633 501,67	98 909,33			
530	633 501,67	98 908,96	633 501,67	98 908,96			
529	633 501,05	98 883,64	633 501,05	98 883,64			
528	633 500,26	98 874,50	633 500,26	98 874,50			
527	633 500,22	98 874,05	633 500,22	98 874,05			

2. Сведения о частях границ уточняемого земельного участка с кадастровым номером 24:50:0300146:13 :

Обозначение части границ		Горизонтальное проложение (S), м	Описание прохождения части границ	Сведения о согласовании местоположения границ (согласовано/спорное)
от т.	до т.			
1	2	3	4	5
527	62	6,06	—	согласовано
62	63	0,06		
63	н685У	6,95		
н685У	64	0,50		
64	565	5,69		
565	564	0,24		
564	563	0,49		
563	623	10,50		
623	561	5,00		

1	2	3	4	5
561	624	0,72	—	согласовано
624	156	18,42		
156	н672У	0,40		
н672У	136	19,60		
136	530	0,37		
530	529	25,33		
529	528	9,17		
528	527	0,45		

3. Сведения о характеристиках уточняемого земельного участка с кадастровым номером 24:50:0300146:13 :

№ п/п	Наименование характеристики	Значение характеристики
1	2	3
1.	Адрес земельного участка	—
1.1.	Сведения о местоположении земельного участка (при отсутствии адреса) в структурированном в соответствии с федеральной информационной адресной системой виде	—
1.2.	Дополнительные сведения о местоположении земельного участка	—
2.	Площадь земельного участка ± величина погрешности определения (вычисления) площади ($P \pm \Delta P$), м ²	683 ± 9,00
3.	Формула, примененная для вычисления предельной погрешности определения площади земельного участка, с подставленными значениями и итоговые (вычисленные) значения	$3,5 * M_t * \sqrt{P} = 3,5 * 0,10 * \sqrt{683} = 9$
4.	Площадь земельного участка согласно сведениям Единого государственного реестра недвижимости (Ркад), м ²	680,00
5.	Оценка расхождения Р и Ркад ($P - P_{кад}$), м ²	3
6.	Предельный минимальный и максимальный размеры земельного участка ($P_{мин}$ и $P_{макс}$), м ²	— —
7.	Кадастровый или иной государственный учетный номер (инвентарный) здания, сооружения, объекта незавершенного строительства, расположенного на земельном участке	24:50:0300146:49; 24:50:0300146:50; 24:50:0300146:54
8.	Вид (виды) разрешенного использования	—
8.1.	Дополнительные сведения об использовании земельного участка	—

1	2	3
9.	Сведения о земельных участках (землях общего пользования, территории общего пользования), посредством которых обеспечивается доступ	24:50:0000000:1821
10.	Иные сведения	добавлена точка для устранения чересполосицы со смежным ЗУ

4. Пояснения к сведениям об уточняемом земельном участке с кадастровым номером 24:50:0300146:13 :

1.	—
----	---

1. Сведения о характерных точках границ уточняемого земельного участка с кадастровым номером 24:50:0300146:7 :
Система координат МСК-167 (24) Зона № 4

Обозначение характерных точек границ	Координаты, м				Метод определения координат	Формулы, примененные для расчета средней квадратической погрешности определения координат характерных точек границ (Mt), с подставленными в такие формулы значениями и итоговые (вычисленные) значения Mt, м	Описание закрепления точки
	содержатся в Едином государственном реестре недвижимости		определены в результате выполнения комплексных кадастровых работ				
	X	Y	X	Y			
1	2	3	4	5	6	7	8
128	633 472,17	98 909,92	633 472,17	98 909,92	Метод спутниковых геодезических измерений (определений)	$\sqrt{(m0^2 + m1^2)} = \sqrt{(0,10^2 + 0,10^2)} = 0,10$	—
127	633 472,56	98 917,41	633 472,56	98 917,41			
126	633 473,57	98 929,84	633 473,57	98 929,84			
125	633 473,81	98 933,97	633 473,81	98 933,97			
131	633 474,14	98 937,65	633 474,14	98 937,65			
124	633 474,82	98 945,07	633 474,82	98 945,07			
649	633 473,70	98 945,42	633 473,70	98 945,42			
650	633 469,51	98 945,75	633 469,51	98 945,75			

1	2	3	4	5	6	7	8
651	633 464,79	98 945,96	—	—	Метод спутниковых геодезических измерений (определений)	0,10	—
661	—	—	633 464,57	98 946,01		$\sqrt{(m0^2 + m1^2)} = \sqrt{(0,10^2 + 0,10^2)} = 0,10$	
652	633 464,61	98 943,05	—	—		0,10	
653	633 464,57	98 940,49	—	—			
654	633 464,68	98 936,51	—	—			
655	633 464,51	98 936,09	—	—			
656	633 463,87	98 932,08	—	—		$\sqrt{(m0^2 + m1^2)} = \sqrt{(0,10^2 + 0,10^2)} = 0,10$	
662	—	—	633 463,58	98 931,62			
657	633 463,80	98 931,24	—	—		0,10	
658	633 463,53	98 928,40	—	—			
659	633 462,94	98 922,18	—	—			
663	—	—	633 462,66	98 922,23		$\sqrt{(m0^2 + m1^2)} = \sqrt{(0,10^2 + 0,10^2)} = 0,10$	
660	633 462,55	98 922,20	—	—		0,10	
664	—	—	633 462,29	98 922,20		$\sqrt{(m0^2 + m1^2)} = \sqrt{(0,10^2 + 0,10^2)} = 0,10$	
665	—	—	633 462,33	98 917,58			
60	—	—	633 462,03	98 910,97			
59	633 462,02	98 910,70	633 462,02	98 910,70			

1	2	3	4	5	6	7	8
128	633 472,17	98 909,92	633 472,17	98 909,92	Метод спутниковых геодезических измерений (определений)	$\sqrt{(m_0^2 + m_1^2)} = \sqrt{(0,10^2 + 0,10^2)} = 0,10$	—

2. Сведения о частях границ уточняемого земельного участка с кадастровым номером 24:50:0300146:7 :

Обозначение части границ		Горизонтальное проложение (S), м	Описание прохождения части границ	Сведения о согласовании местоположения границ (согласовано/спорное)
от т.	до т.			
1	2	3	4	5
128	127	7,50	—	согласовано
127	126	12,47		
126	125	4,14		
125	131	3,69		
131	124	7,45		
124	649	1,17		
649	650	4,20		
650	661	4,95		
661	662	14,42		
662	663	9,43		
663	664	0,37		
664	665	4,62		
665	60	6,62		
60	59	0,27		
59	128	10,18		

3. Сведения о характеристиках уточняемого земельного участка с кадастровым номером 24:50:0300146:7 :

№ п/п	Наименование характеристики	Значение характеристики
1	2	3
1.	Адрес земельного участка	—
1.1.	Сведения о местоположении земельного участка (при отсутствии адреса) в структурированном в соответствии с федеральной информационной адресной системой виде	—
1.2.	Дополнительные сведения о местоположении земельного участка	—
2.	Площадь земельного участка ± величина погрешности определения (вычисления) площади ($P \pm \Delta P$), м ²	362 ± 7,00

1	2	3
3.	Формула, примененная для вычисления предельной погрешности определения площади земельного участка, с подставленными значениями и итоговые (вычисленные) значения	$3,5 * Mt * \sqrt{(P)} = 3,5 * 0,10 * \sqrt{(362)} = 7$
4.	Площадь земельного участка согласно сведениям Единого государственного реестра недвижимости (Ркад), м ²	353,00
5.	Оценка расхождения Р и Ркад (Р - Ркад), м ²	9
6.	Предельный минимальный и максимальный размеры земельного участка (Рмин и Рмакс), м ²	— —
7.	Кадастровый или иной государственный учетный номер (инвентарный) здания, сооружения, объекта незавершенного строительства, расположенного на земельном участке	24:50:0300146:51
8.	Вид (виды) разрешенного использования	—
8.1.	Дополнительные сведения об использовании земельного участка	—
9.	Сведения о земельных участках (землях общего пользования, территории общего пользования), посредством которых обеспечивается доступ	24:50:0000000:1277
10.	Иные сведения	устранена чересполосица между смежными ЗУ

4. Пояснения к сведениям об уточняемом земельном участке с кадастровым номером 24:50:0300146:7 :

1.	—
----	---

1. Сведения о характерных точках границ уточняемого земельного участка с кадастровым номером 24:50:0300146:37 :

Система координат МСК-167 (24) Зона № 4

Обозначение характерных точек границ	Координаты, м				Метод определения координат	Формулы, примененные для расчета средней квадратической погрешности определения координат характерных точек границ (Mt), с подставленными в такие формулы значениями и итоговые (вычисленные) значения Mt, м	Описание закрепления точки
	содержатся в Едином государственном реестре недвижимости		определены в результате выполнения комплексных кадастровых работ				
	X	Y	X	Y			
1	2	3	4	5	6	7	8
153	633 524,52	98 942,77	—	—	Метод спутниковых геодезических измерений (определений)	0,10	—

1	2	3	4	5	6	7	8
н666У	—	—	633 503,69	98 944,37	Метод спутниковых геодезических измерений (определений)	$\sqrt{(m0^2 + m1^2)} = \sqrt{(0,10^2 + 0,10^2)} = 0,10$	—
134	633 504,05	98 943,79	—	—		0,10	
135	633 502,62	98 931,00	—	—		0,10	
н677У	—	—	633 502,51	98 932,06		$\sqrt{(m0^2 + m1^2)} = \sqrt{(0,10^2 + 0,10^2)} = 0,10$	
136	—	—	633 501,67	98 909,33		—	
671	633 501,67	98 908,96	—	—		$\sqrt{(m0^2 + m1^2)} = \sqrt{(0,10^2 + 0,10^2)} = 0,10$	
н672У	—	—	633 521,25	98 908,47		—	
673	633 521,65	98 908,46	—	—		$\sqrt{(m0^2 + m1^2)} = \sqrt{(0,10^2 + 0,10^2)} = 0,10$	
н680У	—	—	633 522,63	98 928,84		—	
н681У	—	—	633 522,98	98 928,90		$\sqrt{(m0^2 + m1^2)} = \sqrt{(0,10^2 + 0,10^2)} = 0,10$	
155	633 523,12	98 930,34	—	—		0,10	
154	633 523,49	98 930,44	—	—		0,10	
н675У	—	—	633 524,13	98 943,27		$\sqrt{(m0^2 + m1^2)} = \sqrt{(0,10^2 + 0,10^2)} = 0,10$	
153	633 524,52	98 942,77	—	—		0,10	

2. Сведения о частях границ уточняемого земельного участка с кадастровым номером 24:50:0300146:37 :

Обозначение части границ		Горизонтальное проложение (S), м	Описание прохождения части границ	Сведения о согласовании местоположения границ (согласовано/спорное)
от т.	до т.			
1	2	3	4	5
н666У	н677У	12,37	—	согласовано
н677У	136	22,75		
136	н672У	19,60		

1	2	3	4	5
н672У	н680У	20,42	—	согласовано
н680У	н681У	0,36		
н681У	н675У	14,42		
н675У	н666У	20,47		

3. Сведения о характеристиках уточняемого земельного участка с кадастровым номером 24:50:0300146:37 :

№ п/п	Наименование характеристики	Значение характеристики
1	2	3
1.	Адрес земельного участка	—
1.1.	Сведения о местоположении земельного участка (при отсутствии адреса) в структурированном в соответствии с федеральной информационной адресной системой виде	—
1.2.	Дополнительные сведения о местоположении земельного участка	—
2.	Площадь земельного участка ± величина погрешности определения (вычисления) площади ($P \pm \Delta P$), м ²	707 ± 9,00
3.	Формула, примененная для вычисления предельной погрешности определения площади земельного участка, с подставленными значениями и итоговые (вычисленные) значения	$3,5 * M_t * \sqrt{P} = 3,5 * 0,10 * \sqrt{707} = 9$
4.	Площадь земельного участка согласно сведениям Единого государственного реестра недвижимости (Ркад), м ²	707,00
5.	Оценка расхождения Р и Ркад ($P - P_{кад}$), м ²	0
6.	Предельный минимальный и максимальный размеры земельного участка (Рмин и Рмакс), м ²	— —
7.	Кадастровый или иной государственный учетный номер (инвентарный) здания, сооружения, объекта незавершенного строительства, расположенного на земельном участке	24:50:0300146:68
8.	Вид (виды) разрешенного использования	—
8.1.	Дополнительные сведения об использовании земельного участка	—
9.	Сведения о земельных участках (землях общего пользования, территории общего пользования), посредством которых обеспечивается доступ	24:50:0000000:1277
10.	Иные сведения	не соответствие фактическим границам ЗУ (накладывается на уточняемый ЗУ с КН 24:50:0300146:43)

4. Пояснения к сведениям об уточняемом земельном участке с кадастровым номером 24:50:0300146:37 :

1. —

1. Сведения о характерных точках границ уточняемого земельного участка с кадастровым номером 24:50:0300146:14 :

Система координат МСК-167 (24) Зона № 4

Обозначение характерных точек границ	Координаты, м				Метод определения координат	Формулы, примененные для расчета средней квадратической погрешности определения координат характерных точек границ (Mt), с подставленными в такие формулы значениями и итоговые (вычисленные) значения Mt, м	Описание закрепления точки
	содержатся в Едином государственном реестре недвижимости		определены в результате выполнения комплексных кадастровых работ				
	X	Y	X	Y			
1	2	3	4	5	6	7	8
580	633 559,45	98 871,28	633 559,45	98 871,28	Метод спутниковых геодезических измерений (определений)	$\sqrt{(m_0^2 + m_1^2)} = \sqrt{(0,10^2 + 0,10^2)} = 0,10$	—
579	633 559,88	98 894,39	633 559,88	98 894,39			
n505Y	—	—	633 559,99	98 897,75			
595	633 560,09	98 900,71	633 560,09	98 900,71			
594	633 560,50	98 906,37	633 560,50	98 906,37			
557	633 541,70	98 907,35	633 541,70	98 907,35			
556	633 541,67	98 906,87	633 541,67	98 906,87			
555	633 541,19	98 895,47	633 541,19	98 895,47			
554	633 541,03	98 890,05	633 541,03	98 890,05			
553	633 540,92	98 887,45	633 540,92	98 887,45			
552	633 540,81	98 885,09	633 540,81	98 885,09			

1	2	3	4	5	6	7	8
551	633 540,25	98 872,46	633 540,25	98 872,46	Метод спутниковых геодезических измерений (определений)	$\sqrt{(m0^2 + m1^2)} = \sqrt{(0,10^2 + 0,10^2)} = 0,10$	—
616	633 543,64	98 872,29	633 543,64	98 872,29			
613	633 546,17	98 871,93	633 546,17	98 871,93			
7	633 556,86	98 871,44	633 556,86	98 871,44			
580	633 559,45	98 871,28	633 559,45	98 871,28			

2. Сведения о частях границ уточняемого земельного участка с кадастровым номером 24:50:0300146:14 :

Обозначение части границ		Горизонтальное проложение (S), м	Описание прохождения части границ	Сведения о согласовании местоположения границ (согласовано/спорное)
от т.	до т.			
1	2	3	4	5
580	579	23,11	—	согласовано
579	н505У	3,36		
н505У	595	2,96		
595	594	5,67		
594	557	18,83		
557	556	0,48		
556	555	11,41		
555	554	5,42		
554	553	2,60		
553	552	2,36		
552	551	12,64		
551	616	3,39		
616	613	2,56		
613	7	10,70		
7	580	2,59		

3. Сведения о характеристиках уточняемого земельного участка с кадастровым номером 24:50:0300146:14 :

№ п/п	Наименование характеристики	Значение характеристики
1	2	3

1	2	3
1.	Адрес земельного участка	—
1.1.	Сведения о местоположении земельного участка (при отсутствии адреса) в структурированном в соответствии с федеральной информационной адресной системой виде	—
1.2.	Дополнительные сведения о местоположении земельного участка	—
2.	Площадь земельного участка ± величина погрешности определения (вычисления) площади ($P \pm \Delta P$), м ²	661 ± 9,00
3.	Формула, примененная для вычисления предельной погрешности определения площади земельного участка, с подставленными значениями и итоговые (вычисленные) значения	$3,5 * M_t * \sqrt{P} = 3,5 * 0,10 * \sqrt{661} = 9$
4.	Площадь земельного участка согласно сведениям Единого государственного реестра недвижимости (Ркад), м ²	661,00
5.	Оценка расхождения P и Ркад (P - Ркад), м ²	0
6.	Предельный минимальный и максимальный размеры земельного участка (Рмин и Рмакс), м ²	— —
7.	Кадастровый или иной государственный учетный номер (инвентарный) здания, сооружения, объекта незавершенного строительства, расположенного на земельном участке	24:50:0300146:47
8.	Вид (виды) разрешенного использования	для индивидуального жилищного строительства
8.1.	Дополнительные сведения об использовании земельного участка	—
9.	Сведения о земельных участках (землях общего пользования, территории общего пользования), посредством которых обеспечивается доступ	24:50:0000000:1821
10.	Иные сведения	добавлена точка для устранения чересполосицы со смежным ЗУ
4. Пояснения к сведениям об уточняемом земельном участке с кадастровым номером		24:50:0300146:14 :
1.		—

Описание местоположения здания, сооружения, объекта незавершенного строительства на земельном участке

1. Сведения о характерных точках контура объекта недвижимости с кадастровым номером 24:50:0300146:47 :

Система координат МСК-167 (24) Зона № 4

Обозначение характерных точек границ	Содержатся в Едином государственном реестре недвижимости			Определены в ходе выполнения комплексных кадастровых работ			Метод определения координат	Формулы, примененные для расчета средней квадратической погрешности определения координат характерных точек (Mt), м, с подставленными в такие формулы значениями и итоговые (вычисленные) значения Mt, м
	координаты, м		Радиус, м	координаты, м		Радиус, м		
	X	Y	R	X	Y	R		
1	2	3	4	5	6	7	8	9
н50	—	—	—	633 543,86	98 878,26	—	Метод спутниковых геодезических измерений (определений)	$\sqrt{(0,10^2 + 0,10^2)}$
н60	—	—	—	633 543,61	98 872,37	—		
н70	—	—	—	633 556,90	98 871,81	—		
н80	—	—	—	633 557,15	98 877,70	—		
н170	—	—	—	633 551,26	98 877,95	—		
н110	—	—	—	633 551,48	98 883,60	—		
н150	—	—	—	633 544,11	98 883,96	—		
н50	—	—	—	633 543,86	98 878,26	—		

2. Сведения о характеристиках объекта недвижимости с кадастровым номером 24:50:0300146:47 :

№ п/п	Наименование характеристики	Значение характеристики
1	2	3
1.	Вид объекта недвижимости	Здание
2.	Ранее присвоенный государственный учетный номер (инвентарный) здания, сооружения, объекта незавершенного строительства	—

1	2	3
3.	Кадастровый номер земельного участка (земельных участков), в границах которого (которых) расположены здание, сооружение, объект незавершенного строительства	24:50:0300146:14
4.	Уникальный учетный номер кадастрового квартала, в границах которого расположены здание, сооружение, объект незавершенного строительства	24:50:0300146
5.	Адрес здания, сооружения, объекта незавершенного строительства	—
5.1.	Сведения о местоположении здания, сооружения, объекта незавершенного строительства (при отсутствии адреса) в структурированном в соответствии с федеральной информационной адресной системой виде	—
5.2.	Дополнительные сведения о местоположении	—
6.	Иные сведения	—

3. Пояснения к сведениям об объекте недвижимости с кадастровым номером 24:50:0300146:47 :

1.	—
----	---

1. Сведения о характерных точках контура объекта недвижимости с кадастровым номером 24:50:0300146:83 :

Система координат МСК-167 (24) Зона № 4

Обозначение характерных точек границ	Содержатся в Едином государственном реестре недвижимости			Определены в ходе выполнения комплексных кадастровых работ			Метод определения координат	Формулы, примененные для расчета средней квадратической погрешности определения координат характерных точек (Mt), м, с подставленными в такие формулы значениями и итоговые (вычисленные) значения Mt, м
	координаты, м		Радиус, м	координаты, м		Радиус, м		
	X	Y	R	X	Y	R		
1	2	3	4	5	6	7	8	9
н250	—	—	—	633 537,09	98 900,24	—	Метод спутниковых геодезических измерений (определений)	$\sqrt{(0,10^2 + 0,10^2)}$
н230	—	—	—	633 539,29	98 900,12	—		
н270	—	—	—	633 539,68	98 907,21	—		
н280	—	—	—	633 534,78	98 907,48	—		

1	2	3	4	5	6	7	8	9
н290	—	—	—	633 534,65	98 905,08	—	Метод спутниковых геодезических измерений (определений)	$\sqrt{(0,10^2 + 0,10^2)}$
н190	—	—	—	633 532,75	98 905,18	—		
н200	—	—	—	633 532,41	98 898,94	—		
н210	—	—	—	633 537,00	98 898,69	—		
н250	—	—	—	633 537,09	98 900,24	—		

2. Сведения о характеристиках объекта недвижимости с кадастровым номером 24:50:0300146:83 :

№ п/п	Наименование характеристики	Значение характеристики
1	2	3
1.	Вид объекта недвижимости	Здание
2.	Ранее присвоенный государственный учетный номер (инвентарный) здания, сооружения, объекта незавершенного строительства	—
3.	Кадастровый номер земельного участка (земельных участков), в границах которого (которых) расположены здание, сооружение, объект незавершенного строительства	24:50:0300146:46
4.	Уникальный учетный номер кадастрового квартала, в границах которого расположены здание, сооружение, объект незавершенного строительства	24:50:0300146
5.	Адрес здания, сооружения, объекта незавершенного строительства	—
5.1.	Сведения о местоположении здания, сооружения, объекта незавершенного строительства (при отсутствии адреса) в структурированном в соответствии с федеральной информационной адресной системой виде	—
5.2.	Дополнительные сведения о местоположении	—
6.	Иные сведения	—

3. Пояснения к сведениям об объекте недвижимости с кадастровым номером 24:50:0300146:83 :

1.	—
----	---

1. Сведения о характерных точках контура объекта недвижимости с кадастровым номером 24:50:0300146:84 :

Система координат			МСК-167 (24)				Зона №		4
Обозначение характерных точек границ	Содержатся в Едином государственном реестре недвижимости			Определены в ходе выполнения комплексных кадастровых работ			Метод определения координат	Формулы, примененные для расчета средней квадратической погрешности определения координат характерных точек (Mt), м, с подставленными в такие формулы значениями и итоговые (вычисленные) значения Mt, м	
	координаты, м		Радиус, м	координаты, м		Радиус, м			
	X	Y	R	X	Y	R			
1	2	3	4	5	6	7	8	9	
н300	—	—	—	633 538,82	98 884,65	—	Метод спутниковых геодезических измерений (определений)	$\sqrt{(0,10^2 + 0,10^2)}$	
н310	—	—	—	633 532,73	98 884,99	—			
н370	—	—	—	633 531,91	98 872,56	—			
н380	—	—	—	633 537,79	98 872,29	—			
н430	—	—	—	633 537,98	98 875,81	—			
н330	—	—	—	633 538,55	98 879,76	—			
н300	—	—	—	633 538,82	98 884,65	—			

2. Сведения о характеристиках объекта недвижимости с кадастровым номером 24:50:0300146:84 :

№ п/п	Наименование характеристики	Значение характеристики
1	2	3
1.	Вид объекта недвижимости	Здание
2.	Ранее присвоенный государственный учетный номер (инвентарный) здания, сооружения, объекта незавершенного строительства	—
3.	Кадастровый номер земельного участка (земельных участков), в границах которого (которых) расположены здание, сооружение, объект незавершенного строительства	24:50:0300146:46, 24:50:0000000:1821

1	2	3
4.	Уникальный учетный номер кадастрового квартала, в границах которого расположены здание, сооружение, объект незавершенного строительства	24:50:0300146
5.	Адрес здания, сооружения, объекта незавершенного строительства	—
5.1.	Сведения о местоположении здания, сооружения, объекта незавершенного строительства (при отсутствии адреса) в структурированном в соответствии с федеральной информационной адресной системой виде	—
5.2.	Дополнительные сведения о местоположении	—
6.	Иные сведения	—

3. Пояснения к сведениям об объекте недвижимости с кадастровым номером 24:50:0300146:84 :

1. —

1. Сведения о характерных точках контура объекта недвижимости с кадастровым номером 24:50:0300146:49 :

Система координат МСК-167 (24) Зона № 4

Обозначение характерных точек границ	Содержатся в Едином государственном реестре недвижимости			Определены в ходе выполнения комплексных кадастровых работ			Метод определения координат	Формулы, примененные для расчета средней квадратической погрешности определения координат характерных точек (Mt), м, с подставленными в такие формулы значениями и итоговые (вычисленные) значения Mt, м
	координаты, м		Радиус, м	координаты, м		Радиус, м		
	X	Y	R	X	Y	R		
1	2	3	4	5	6	7	8	9
н440	—	—	—	633 519,27	98 873,31	—	Метод спутниковых геодезических измерений (определений)	$\sqrt{(0,10^2 + 0,10^2)}$
н450	—	—	—	633 519,47	98 883,77	—		
н820	—	—	—	633 516,82	98 883,84	—		
н6250	—	—	—	633 513,19	98 883,90	—		
н6260	—	—	—	633 513,23	98 885,81	—		
н6270	—	—	—	633 510,49	98 885,86	—		

1	2	3	4	5	6	7	8	9
н6280	—	—	—	633 510,45	98 883,96	—	Метод спутниковых геодезических измерений (определений)	$\sqrt{(0,10^2 + 0,10^2)}$
н460	—	—	—	633 506,48	98 884,02	—		
н470	—	—	—	633 506,28	98 873,55	—		
н6310	—	—	—	633 510,22	98 873,47	—		
н6320	—	—	—	633 510,18	98 870,61	—		
н6290	—	—	—	633 513,19	98 870,59	—		
н6300	—	—	—	633 513,22	98 873,44	—		
н440	—	—	—	633 519,27	98 873,31	—		

2. Сведения о характеристиках объекта недвижимости с кадастровым номером 24:50:0300146:49 :

№ п/п	Наименование характеристики	Значение характеристики
1	2	3
1.	Вид объекта недвижимости	Здание
2.	Ранее присвоенный государственный учетный номер (инвентарный) здания, сооружения, объекта незавершенного строительства	—
3.	Кадастровый номер земельного участка (земельных участков), в границах которого (которых) расположены здание, сооружение, объект незавершенного строительства	24:50:0300146:13, 24:50:0000000:1821
4.	Уникальный учетный номер кадастрового квартала, в границах которого расположены здание, сооружение, объект незавершенного строительства	24:50:0300146

1	2	3
5.	Адрес здания, сооружения, объекта незавершенного строительства	—
5.1.	Сведения о местоположении здания, сооружения, объекта незавершенного строительства (при отсутствии адреса) в структурированном в соответствии с федеральной информационной адресной системой виде	—
5.2.	Дополнительные сведения о местоположении	—
6.	Иные сведения	—

3. Пояснения к сведениям об объекте недвижимости с кадастровым номером 24:50:0300146:49 :

1.	—
----	---

1. Сведения о характерных точках контура объекта недвижимости с кадастровым номером 24:50:0300146:54 :

Система координат	<u>МСК-167 (24)</u>	Зона №	<u>4</u>
-------------------	---------------------	--------	----------

Обозначение характерных точек границ	Содержатся в Едином государственном реестре недвижимости			Определены в ходе выполнения комплексных кадастровых работ			Метод определения координат	Формулы, примененные для расчета средней квадратической погрешности определения координат характерных точек (Mt), м, с подставленными в такие формулы значениями и итоговые (вычисленные) значения Mt, м
	координаты, м		Радиус, м	координаты, м		Радиус, м		
	X	Y	R	X	Y	R		
1	2	3	4	5	6	7	8	9
н480	—	—	—	633 519,60	98 889,59	—	Метод спутниковых геодезических измерений (определений)	$\sqrt{(0,10^2 + 0,10^2)}$
н490	—	—	—	633 519,79	98 896,68	—		
н500	—	—	—	633 515,35	98 896,80	—		
н510	—	—	—	633 515,17	98 889,71	—		
н480	—	—	—	633 519,60	98 889,59	—		

2. Сведения о характеристиках объекта недвижимости с кадастровым номером 24:50:0300146:54 :

№ п/п	Наименование характеристики	Значение характеристики
1	2	3
1.	Вид объекта недвижимости	Здание

1	2	3
2.	Ранее присвоенный государственный учетный номер (инвентарный) здания, сооружения, объекта незавершенного строительства	—
3.	Кадастровый номер земельного участка (земельных участков), в границах которого (которых) расположены здание, сооружение, объект незавершенного строительства	24:50:0300146:13
4.	Уникальный учетный номер кадастрового квартала, в границах которого расположены здание, сооружение, объект незавершенного строительства	24:50:0300146
5.	Адрес здания, сооружения, объекта незавершенного строительства	—
5.1.	Сведения о местоположении здания, сооружения, объекта незавершенного строительства (при отсутствии адреса) в структурированном в соответствии с федеральной информационной адресной системой виде	—
5.2.	Дополнительные сведения о местоположении	—
6.	Иные сведения	—

3. Пояснения к сведениям об объекте недвижимости с кадастровым номером 24:50:0300146:54 :

1.	—
----	---

1. Сведения о характерных точках контура объекта недвижимости с кадастровым номером 24:50:0300146:85 :

Система координат		МСК-167 (24)					Зона № <u>4</u>	
Обозначение характерных точек границ	Содержатся в Едином государственном реестре недвижимости			Определены в ходе выполнения комплексных кадастровых работ			Метод определения координат	Формулы, примененные для расчета средней квадратической погрешности определения координат характерных точек (Mt), м, с подставленными в такие формулы значениями и итоговые (вычисленные) значения Mt, м
	координаты, м		Радиус, м	координаты, м		Радиус, м		
	X	Y	R	X	Y	R		
1	2	3	4	5	6	7	8	9
n52O	—	—	—	633 465,62	98 877,01	—	Метод спутниковых геодезических измерений (определений)	$\sqrt{(0,10^2 + 0,10^2)}$
636	633 465,75	98 879,35	—	633 465,75	98 879,35	—	—	—
635	633 468,89	98 879,18	—	633 468,89	98 879,18	—		

1	2	3	4	5	6	7	8	9
н530	—	—	—	633 469,24	98 887,48	—	Метод спутниковых геодезических измерений (определений)	$\sqrt{(0,10^2 + 0,10^2)}$
н540	—	—	—	633 461,10	98 887,98	—		
н550	—	—	—	633 460,60	98 877,25	—		
н520	—	—	—	633 465,62	98 877,01	—		

2. Сведения о характеристиках объекта недвижимости с кадастровым номером 24:50:0300146:85 :

№ п/п	Наименование характеристики	Значение характеристики
1	2	3
1.	Вид объекта недвижимости	Здание
2.	Ранее присвоенный государственный учетный номер (инвентарный) здания, сооружения, объекта незавершенного строительства	—
3.	Кадастровый номер земельного участка (земельных участков), в границах которого (которых) расположены здание, сооружение, объект незавершенного строительства	24:50:0300146:44
4.	Уникальный учетный номер кадастрового квартала, в границах которого расположены здание, сооружение, объект незавершенного строительства	24:50:0300146
5.	Адрес здания, сооружения, объекта незавершенного строительства	—
5.1.	Сведения о местоположении здания, сооружения, объекта незавершенного строительства (при отсутствии адреса) в структурированном в соответствии с федеральной информационной адресной системой виде	—
5.2.	Дополнительные сведения о местоположении	—
6.	Иные сведения	—

3. Пояснения к сведениям об объекте недвижимости с кадастровым номером 24:50:0300146:85 :

1.	—
----	---

1. Сведения о характерных точках контура объекта недвижимости с кадастровым номером 24:50:0000000:157604 :

Система координат		МСК-167 (24)					Зона №		4
Обозначение характерных точек границ	Содержатся в Едином государственном реестре недвижимости			Определены в ходе выполнения комплексных кадастровых работ			Метод определения координат	Формулы, примененные для расчета средней квадратической погрешности определения координат характерных точек (Mt), м, с подставленными в такие формулы значениями и итоговые (вычисленные) значения Mt, м	
	координаты, м		Радиус, м	координаты, м		Радиус, м			
	X	Y	R	X	Y	R			
1	2	3	4	5	6	7	8	9	
н71О	—	—	—	633 460,92	98 909,16	—	Метод спутниковых геодезических измерений (определений)	$\sqrt{(0,10^2 + 0,10^2)}$	
н72О	—	—	—	633 456,87	98 909,30	—			
н73О	—	—	—	633 456,63	98 902,46	—			
н74О	—	—	—	633 460,68	98 902,31	—			
н71О	—	—	—	633 460,92	98 909,16	—			
н71О	—	—	—	633 460,92	98 909,16	—			

2. Сведения о характеристиках объекта недвижимости с кадастровым номером 24:50:0000000:157604 :

№ п/п	Наименование характеристики	Значение характеристики
1	2	3
1.	Вид объекта недвижимости	Здание
2.	Ранее присвоенный государственный учетный номер (инвентарный) здания, сооружения, объекта незавершенного строительства	—
3.	Кадастровый номер земельного участка (земельных участков), в границах которого (которых) расположены здание, сооружение, объект незавершенного строительства	24:50:0300146:41
4.	Уникальный учетный номер кадастрового квартала, в границах которого расположены здание, сооружение, объект незавершенного строительства	24:50:0300146

1	2	3
5.	Адрес здания, сооружения, объекта незавершенного строительства	—
5.1.	Сведения о местоположении здания, сооружения, объекта незавершенного строительства (при отсутствии адреса) в структурированном в соответствии с федеральной информационной адресной системой виде	—
5.2.	Дополнительные сведения о местоположении	—
6.	Иные сведения	—

3. Пояснения к сведениям об объекте недвижимости с кадастровым номером 24:50:0000000:157604 :

1.	—
----	---

1. Сведения о характерных точках контура объекта недвижимости с кадастровым номером 24:50:0300146:56 :

Система координат	<u>МСК-167 (24)</u>	Зона №	<u>4</u>
-------------------	---------------------	--------	----------

Обозначение характерных точек границ	Содержатся в Едином государственном реестре недвижимости			Определены в ходе выполнения комплексных кадастровых работ			Метод определения координат	Формулы, примененные для расчета средней квадратической погрешности определения координат характерных точек (Mt), м, с подставленными в такие формулы значениями и итоговые (вычисленные) значения Mt, м
	координаты, м		Радиус, м	координаты, м		Радиус, м		
	X	Y	R	X	Y	R		
1	2	3	4	5	6	7	8	9
н750	—	—	—	633 457,27	98 876,63	—	Метод спутниковых геодезических измерений (определений)	$\sqrt{(0,10^2 + 0,10^2)}$
н760	—	—	—	633 457,44	98 885,28	—		
н770	—	—	—	633 447,49	98 885,47	—		
н780	—	—	—	633 447,32	98 876,83	—		
н750	—	—	—	633 457,27	98 876,63	—		

2. Сведения о характеристиках объекта недвижимости с кадастровым номером 24:50:0300146:56 :

№ п/п	Наименование характеристики	Значение характеристики
1	2	3
1.	Вид объекта недвижимости	Здание

1	2	3
2.	Ранее присвоенный государственный учетный номер (инвентарный) здания, сооружения, объекта незавершенного строительства	—
3.	Кадастровый номер земельного участка (земельных участков), в границах которого (которых) расположены здание, сооружение, объект незавершенного строительства	24:50:0300146:41
4.	Уникальный учетный номер кадастрового квартала, в границах которого расположены здание, сооружение, объект незавершенного строительства	24:50:0300146
5.	Адрес здания, сооружения, объекта незавершенного строительства	—
5.1.	Сведения о местоположении здания, сооружения, объекта незавершенного строительства (при отсутствии адреса) в структурированном в соответствии с федеральной информационной адресной системой виде	—
5.2.	Дополнительные сведения о местоположении	—
6.	Иные сведения	—

3. Пояснения к сведениям об объекте недвижимости с кадастровым номером 24:50:0300146:56 :

1.	—
----	---

1. Сведения о характерных точках контура объекта недвижимости с кадастровым номером 24:50:0300146:50 :

Система координат		МСК-167 (24)					Зона №		4
Обозначение характерных точек границ	Содержатся в Едином государственном реестре недвижимости			Определены в ходе выполнения комплексных кадастровых работ			Метод определения координат	Формулы, примененные для расчета средней квадратической погрешности определения координат характерных точек (Mt), м, с подставленными в такие формулы значениями и итоговые (вычисленные) значения Mt, м	
	координаты, м		Радиус, м	координаты, м		Радиус, м			
	X	Y	R	X	Y	R			
1	2	3	4	5	6	7	8	9	
н450	—	—	—	633 519,47	98 883,77	—	Метод спутниковых геодезических измерений (определений)	$\sqrt{(0,10^2 + 0,10^2)}$	
н800	—	—	—	633 519,60	98 889,47	—			
н810	—	—	—	633 516,96	98 889,53	—			

1	2	3	4	5	6	7	8	9
н820	—	—	—	633 516,82	98 883,84	—	Метод спутниковых геодезических измерений (определений)	$\sqrt{(0,10^2 + 0,10^2)}$
н450	—	—	—	633 519,47	98 883,77	—		

2. Сведения о характеристиках объекта недвижимости с кадастровым номером 24:50:0300146:50 :

№ п/п	Наименование характеристики	Значение характеристики
1	2	3
1.	Вид объекта недвижимости	Здание
2.	Ранее присвоенный государственный учетный номер (инвентарный) здания, сооружения, объекта незавершенного строительства	—
3.	Кадастровый номер земельного участка (земельных участков), в границах которого (которых) расположены здание, сооружение, объект незавершенного строительства	24:50:0300146:13
4.	Уникальный учетный номер кадастрового квартала, в границах которого расположены здание, сооружение, объект незавершенного строительства	24:50:0300146
5.	Адрес здания, сооружения, объекта незавершенного строительства	—
5.1.	Сведения о местоположении здания, сооружения, объекта незавершенного строительства (при отсутствии адреса) в структурированном в соответствии с федеральной информационной адресной системой виде	—
5.2.	Дополнительные сведения о местоположении	—
6.	Иные сведения	—

3. Пояснения к сведениям об объекте недвижимости с кадастровым номером 24:50:0300146:50 :

1.	—
----	---

1. Сведения о характерных точках контура объекта недвижимости с кадастровым номером 24:50:0300146:74 :

Система координат МСК-167 (24) Зона № 4

Обозначение характерных точек границ	Содержатся в Едином государственном реестре недвижимости			Определены в ходе выполнения комплексных кадастровых работ			Метод определения координат	Формулы, примененные для расчета средней квадратической погрешности определения координат характерных точек (Mt), м, с подставленными в такие формулы значениями и итоговые (вычисленные) значения Mt, м
	координаты, м		Радиус, м	координаты, м		Радиус, м		
	X	Y	R	X	Y	R		
1	2	3	4	5	6	7	8	9
н870	—	—	—	633 434,90	98 876,93	—	Метод спутниковых геодезических измерений (определений)	$\sqrt{(0,10^2 + 0,10^2)}$
н840	—	—	—	633 435,10	98 881,99	—		
н950	—	—	—	633 430,29	98 882,17	—		
н960	—	—	—	633 430,45	98 886,52	—		
н970	—	—	—	633 427,45	98 886,63	—		
н980	—	—	—	633 427,48	98 887,31	—		
н910	—	—	—	633 423,71	98 887,45	—		
н920	—	—	—	633 423,65	98 885,78	—		
н940	—	—	—	633 421,15	98 885,88	—		
н860	—	—	—	633 420,82	98 877,49	—		
н870	—	—	—	633 434,90	98 876,93	—		

2. Сведения о характеристиках объекта недвижимости с кадастровым номером 24:50:0300146:74 :

№ п/п	Наименование характеристики	Значение характеристики
1	2	3
1.	Вид объекта недвижимости	Здание

1	2	3
2.	Ранее присвоенный государственный учетный номер (инвентарный) здания, сооружения, объекта незавершенного строительства	—
3.	Кадастровый номер земельного участка (земельных участков), в границах которого (которых) расположены здание, сооружение, объект незавершенного строительства	24:50:0300146:263, 24:50:0300146:264
4.	Уникальный учетный номер кадастрового квартала, в границах которого расположены здание, сооружение, объект незавершенного строительства	24:50:0300146
5.	Адрес здания, сооружения, объекта незавершенного строительства	—
5.1.	Сведения о местоположении здания, сооружения, объекта незавершенного строительства (при отсутствии адреса) в структурированном в соответствии с федеральной информационной адресной системой виде	—
5.2.	Дополнительные сведения о местоположении	—
6.	Иные сведения	—

3. Пояснения к сведениям об объекте недвижимости с кадастровым номером 24:50:0300146:74 :

1.	—
----	---

1. Сведения о характерных точках контура объекта недвижимости с кадастровым номером 24:50:0000000:28160 :

Система координат МСК-167 (24) Зона № 4

Обозначение характерных точек границ	Содержатся в Едином государственном реестре недвижимости			Определены в ходе выполнения комплексных кадастровых работ			Метод определения координат	Формулы, примененные для расчета средней квадратической погрешности определения координат характерных точек (Mt), м, с подставленными в такие формулы значениями и итоговые (вычисленные) значения Mt, м
	координаты, м		Радиус, м	координаты, м		Радиус, м		
	X	Y	R	X	Y	R		
1	2	3	4	5	6	7	8	9
н1080	—	—	—	633 433,04	98 935,22	—	Метод спутниковых геодезических измерений (определений)	$\sqrt{(0,10^2 + 0,10^2)}$
н1090	—	—	—	633 433,66	98 947,20	—		
н1100	—	—	—	633 424,04	98 947,70	—		

1	2	3	4	5	6	7	8	9
н1110	—	—	—	633 423,41	98 935,71	—	Метод спутниковых геодезических измерений (определений)	$\sqrt{(0,10^2 + 0,10^2)}$
н1080	—	—	—	633 433,04	98 935,22	—		

2. Сведения о характеристиках объекта недвижимости с кадастровым номером 24:50:0000000:28160 :

№ п/п	Наименование характеристики	Значение характеристики
1	2	3
1.	Вид объекта недвижимости	Здание
2.	Ранее присвоенный государственный учетный номер (инвентарный) здания, сооружения, объекта незавершенного строительства	—
3.	Кадастровый номер земельного участка (земельных участков), в границах которого (которых) расположены здание, сооружение, объект незавершенного строительства	24:50:0300146:23
4.	Уникальный учетный номер кадастрового квартала, в границах которого расположены здание, сооружение, объект незавершенного строительства	24:50:0300146
5.	Адрес здания, сооружения, объекта незавершенного строительства	—
5.1.	Сведения о местоположении здания, сооружения, объекта незавершенного строительства (при отсутствии адреса) в структурированном в соответствии с федеральной информационной адресной системой виде	—
5.2.	Дополнительные сведения о местоположении	—
6.	Иные сведения	—

3. Пояснения к сведениям об объекте недвижимости с кадастровым номером 24:50:0000000:28160 :

1.	—
----	---

1. Сведения о характерных точках контура объекта недвижимости с кадастровым номером 24:50:0300146:58 :

Система координат		МСК-167 (24)					Зона № <u>4</u>	
Обозначение характерных точек границ	Содержатся в Едином государственном реестре недвижимости			Определены в ходе выполнения комплексных кадастровых работ			Метод определения координат	Формулы, примененные для расчета средней квадратической погрешности определения координат характерных точек (Mt), м, с подставленными в такие формулы значениями и итоговые (вычисленные) значения Mt, м
	координаты, м		Радиус, м	координаты, м		Радиус, м		
	X	Y	R	X	Y	R		
1	2	3	4	5	6	7	8	9
н1120	—	—	—	633 453,76	98 946,45	—	Метод спутниковых геодезических измерений (определений)	$\sqrt{(0,10^2 + 0,10^2)}$
н1130	—	—	—	633 446,37	98 946,88	—		
н1140	—	—	—	633 445,85	98 937,90	—		
н1150	—	—	—	633 453,24	98 937,47	—		
н1120	—	—	—	633 453,76	98 946,45	—		
н1120	—	—	—	633 453,76	98 946,45	—		

2. Сведения о характеристиках объекта недвижимости с кадастровым номером 24:50:0300146:58 :

№ п/п	Наименование характеристики	Значение характеристики
1	2	3
1.	Вид объекта недвижимости	Здание
2.	Ранее присвоенный государственный учетный номер (инвентарный) здания, сооружения, объекта незавершенного строительства	—
3.	Кадастровый номер земельного участка (земельных участков), в границах которого (которых) расположены здание, сооружение, объект незавершенного строительства	24:50:0300146:6
4.	Уникальный учетный номер кадастрового квартала, в границах которого расположены здание, сооружение, объект незавершенного строительства	24:50:0300146

1	2	3
5.	Адрес здания, сооружения, объекта незавершенного строительства	—
5.1.	Сведения о местоположении здания, сооружения, объекта незавершенного строительства (при отсутствии адреса) в структурированном в соответствии с федеральной информационной адресной системой виде	—
5.2.	Дополнительные сведения о местоположении	—
6.	Иные сведения	—

3. Пояснения к сведениям об объекте недвижимости с кадастровым номером 24:50:0300146:58 :

1.	—
----	---

1. Сведения о характерных точках контура объекта недвижимости с кадастровым номером 24:50:0300146:51 :

Система координат	<u>МСК-167 (24)</u>	Зона №	<u>4</u>
-------------------	---------------------	--------	----------

Обозначение характерных точек границ	Содержатся в Едином государственном реестре недвижимости			Определены в ходе выполнения комплексных кадастровых работ			Метод определения координат	Формулы, примененные для расчета средней квадратической погрешности определения координат характерных точек (Mt), м, с подставленными в такие формулы значениями и итоговые (вычисленные) значения Mt, м
	координаты, м		Радиус, м	координаты, м		Радиус, м		
	X	Y	R	X	Y	R		
1	2	3	4	5	6	7	8	9
н1160	—	—	—	633 473,73	98 945,22	—	Метод спутниковых геодезических измерений (определений)	$\sqrt{(0,10^2 + 0,10^2)}$
н1170	—	—	—	633 469,47	98 945,60	—		
н1210	—	—	—	633 468,47	98 934,57	—		
н1220	—	—	—	633 473,58	98 934,10	—		
н1230	—	—	—	633 473,91	98 937,84	—		
н1190	—	—	—	633 473,07	98 937,87	—		
н1160	—	—	—	633 473,73	98 945,22	—		

2. Сведения о характеристиках объекта недвижимости с кадастровым номером 24:50:0300146:51 :

№ п/п	Наименование характеристики	Значение характеристики
1	2	3
1.	Вид объекта недвижимости	Здание
2.	Ранее присвоенный государственный учетный номер (инвентарный) здания, сооружения, объекта незавершенного строительства	—
3.	Кадастровый номер земельного участка (земельных участков), в границах которого (которых) расположены здание, сооружение, объект незавершенного строительства	24:50:0300146:7
4.	Уникальный учетный номер кадастрового квартала, в границах которого расположены здание, сооружение, объект незавершенного строительства	24:50:0300146
5.	Адрес здания, сооружения, объекта незавершенного строительства	—
5.1.	Сведения о местоположении здания, сооружения, объекта незавершенного строительства (при отсутствии адреса) в структурированном в соответствии с федеральной информационной адресной системой виде	—
5.2.	Дополнительные сведения о местоположении	—
6.	Иные сведения	—

3. Пояснения к сведениям об объекте недвижимости с кадастровым номером 24:50:0300146:51 :

1.	—
----	---

1. Сведения о характерных точках контура объекта недвижимости с кадастровым номером 24:50:0300146:52 :

Система координат		<u>МСК-167 (24)</u>					Зона № <u>4</u>	
Обозначение характерных точек границ	Содержатся в Едином государственном реестре недвижимости			Определены в ходе выполнения комплексных кадастровых работ			Метод определения координат	Формулы, примененные для расчета средней квадратической погрешности определения координат характерных точек (Mt), м, с подставленными в такие формулы значениями и итоговые (вычисленные) значения Mt, м
	координаты, м		Радиус, м	координаты, м		Радиус, м		
	X	Y	R	X	Y	R		
1	2	3	4	5	6	7	8	9
n137O	—	—	—	633 495,74	98 944,16	—	Метод спутниковых геодезических измерений (определений)	$\sqrt{(0,10^2 + 0,10^2)}$

1	2	3	4	5	6	7	8	9
н1380	—	—	—	633 488,50	98 944,50	—	Метод спутниковых геодезических измерений (определений)	$\sqrt{(0,10^2 + 0,10^2)}$
н1390	—	—	—	633 488,11	98 935,99	—		
н1400	—	—	—	633 495,35	98 935,65	—		
н1370	—	—	—	633 495,74	98 944,16	—		

2. Сведения о характеристиках объекта недвижимости с кадастровым номером 24:50:0300146:52 :

№ п/п	Наименование характеристики	Значение характеристики
1	2	3
1.	Вид объекта недвижимости	Здание
2.	Ранее присвоенный государственный учетный номер (инвентарный) здания, сооружения, объекта незавершенного строительства	—
3.	Кадастровый номер земельного участка (земельных участков), в границах которого (которых) расположены здание, сооружение, объект незавершенного строительства	24:50:0300146:9
4.	Уникальный учетный номер кадастрового квартала, в границах которого расположены здание, сооружение, объект незавершенного строительства	24:50:0300146
5.	Адрес здания, сооружения, объекта незавершенного строительства	—
5.1.	Сведения о местоположении здания, сооружения, объекта незавершенного строительства (при отсутствии адреса) в структурированном в соответствии с федеральной информационной адресной системой виде	—
5.2.	Дополнительные сведения о местоположении	—
6.	Иные сведения	—

3. Пояснения к сведениям об объекте недвижимости с кадастровым номером 24:50:0300146:52 :

1.	—
----	---

1. Сведения о характерных точках контура объекта недвижимости с кадастровым номером 24:50:0300146:68 :

Система координат		МСК-167 (24)					Зона № <u>4</u>	
Обозначение характерных точек границ	Содержатся в Едином государственном реестре недвижимости			Определены в ходе выполнения комплексных кадастровых работ			Метод определения координат	Формулы, примененные для расчета средней квадратической погрешности определения координат характерных точек (Mt), м, с подставленными в такие формулы значениями и итоговые (вычисленные) значения Mt, м
	координаты, м		Радиус, м	координаты, м		Радиус, м		
	X	Y	R	X	Y	R		
1	2	3	4	5	6	7	8	9
н1410	—	—	—	633 517,76	98 929,29	—	Метод спутниковых геодезических измерений (определений)	$\sqrt{(0,10^2 + 0,10^2)}$
н1420	—	—	—	633 519,12	98 942,72	—		
н1430	—	—	—	633 505,07	98 944,14	—		
н1440	—	—	—	633 503,71	98 930,70	—		
н1460	—	—	—	633 507,86	98 930,28	—		
н1500	—	—	—	633 507,24	98 923,68	—		
н1510	—	—	—	633 511,97	98 923,23	—		
н1450	—	—	—	633 512,59	98 929,81	—		
н1410	—	—	—	633 517,76	98 929,29	—		

2. Сведения о характеристиках объекта недвижимости с кадастровым номером 24:50:0300146:68 :

№ п/п	Наименование характеристики	Значение характеристики
1	2	3
1.	Вид объекта недвижимости	Здание
2.	Ранее присвоенный государственный учетный номер (инвентарный) здания, сооружения, объекта незавершенного строительства	—

1	2	3
3.	Кадастровый номер земельного участка (земельных участков), в границах которого (которых) расположены здание, сооружение, объект незавершенного строительства	24:50:0300146:37
4.	Уникальный учетный номер кадастрового квартала, в границах которого расположены здание, сооружение, объект незавершенного строительства	24:50:0300146
5.	Адрес здания, сооружения, объекта незавершенного строительства	—
5.1.	Сведения о местоположении здания, сооружения, объекта незавершенного строительства (при отсутствии адреса) в структурированном в соответствии с федеральной информационной адресной системой виде	—
5.2.	Дополнительные сведения о местоположении	—
6.	Иные сведения	—

3. Пояснения к сведениям об объекте недвижимости с кадастровым номером 24:50:0300146:68 :

1.	—
----	---

1. Сведения о характерных точках контура объекта недвижимости с кадастровым номером 24:50:0300146:57 :

Система координат МСК-167 (24) Зона № 4

Обозначение характерных точек границ	Содержатся в Едином государственном реестре недвижимости			Определены в ходе выполнения комплексных кадастровых работ			Метод определения координат	Формулы, примененные для расчета средней квадратической погрешности определения координат характерных точек (Mt), м, с подставленными в такие формулы значениями и итоговые (вычисленные) значения Mt, м
	координаты, м		Радиус, м	координаты, м		Радиус, м		
	X	Y	R	X	Y	R		
1	2	3	4	5	6	7	8	9
н1710	—	—	—	633 535,78	98 930,49	—	Метод спутниковых геодезических измерений (определений)	$\sqrt{(0,10^2 + 0,10^2)}$
н1740	—	—	—	633 536,07	98 936,33	—		
н1730	—	—	—	633 538,27	98 936,22	—		
н1650	—	—	—	633 538,58	98 942,36	—		

1	2	3	4	5	6	7	8	9
н1660	—	—	—	633 529,29	98 942,83	—	Метод спутниковых геодезических измерений (определений)	$\sqrt{(0,10^2 + 0,10^2)}$
н1670	—	—	—	633 528,68	98 930,85	—		
н1680	—	—	—	633 532,93	98 930,63	—		
н1690	—	—	—	633 532,79	98 927,94	—		
н1700	—	—	—	633 535,64	98 927,79	—		
н1710	—	—	—	633 535,78	98 930,49	—		

2. Сведения о характеристиках объекта недвижимости с кадастровым номером 24:50:0300146:57 :

№ п/п	Наименование характеристики	Значение характеристики
1	2	3
1.	Вид объекта недвижимости	Здание
2.	Ранее присвоенный государственный учетный номер (инвентарный) здания, сооружения, объекта незавершенного строительства	—
3.	Кадастровый номер земельного участка (земельных участков), в границах которого (которых) расположены здание, сооружение, объект незавершенного строительства	24:50:0300146:43
4.	Уникальный учетный номер кадастрового квартала, в границах которого расположены здание, сооружение, объект незавершенного строительства	24:50:0300146
5.	Адрес здания, сооружения, объекта незавершенного строительства	—
5.1.	Сведения о местоположении здания, сооружения, объекта незавершенного строительства (при отсутствии адреса) в структурированном в соответствии с федеральной информационной адресной системой виде	—
5.2.	Дополнительные сведения о местоположении	—
6.	Иные сведения	—

3. Пояснения к сведениям об объекте недвижимости с кадастровым номером 24:50:0300146:57 :

1.	—
----	---

1. Сведения о характерных точках контура объекта недвижимости с кадастровым номером 24:50:0300146:67 :

Система координат		МСК-167 (24)					Зона № <u>4</u>	
Обозначение характерных точек границ	Содержатся в Едином государственном реестре недвижимости			Определены в ходе выполнения комплексных кадастровых работ			Метод определения координат	Формулы, примененные для расчета средней квадратической погрешности определения координат характерных точек (Mt), м, с подставленными в такие формулы значениями и итоговые (вычисленные) значения Mt, м
	координаты, м		Радиус, м	координаты, м		Радиус, м		
	X	Y	R	X	Y	R		
1	2	3	4	5	6	7	8	9
н1800	—	—	—	633 573,13	98 930,08	—	Метод спутниковых геодезических измерений (определений)	$\sqrt{(0,10^2 + 0,10^2)}$
н1810	—	—	—	633 579,32	98 929,83	—		
н1820	—	—	—	633 579,76	98 940,69	—		
н1830	—	—	—	633 573,57	98 940,94	—		
н1800	—	—	—	633 573,13	98 930,08	—		

2. Сведения о характеристиках объекта недвижимости с кадастровым номером 24:50:0300146:67 :

№ п/п	Наименование характеристики	Значение характеристики
1	2	3
1.	Вид объекта недвижимости	Здание
2.	Ранее присвоенный государственный учетный номер (инвентарный) здания, сооружения, объекта незавершенного строительства	—
3.	Кадастровый номер земельного участка (земельных участков), в границах которого (которых) расположены здание, сооружение, объект незавершенного строительства	24:50:0300146:40
4.	Уникальный учетный номер кадастрового квартала, в границах которого расположены здание, сооружение, объект незавершенного строительства	24:50:0300146

1	2	3
5.	Адрес здания, сооружения, объекта незавершенного строительства	—
5.1.	Сведения о местоположении здания, сооружения, объекта незавершенного строительства (при отсутствии адреса) в структурированном в соответствии с федеральной информационной адресной системой виде	—
5.2.	Дополнительные сведения о местоположении	—
6.	Иные сведения	—

3. Пояснения к сведениям об объекте недвижимости с кадастровым номером 24:50:0300146:67 :

1.	—
----	---

1. Сведения о характерных точках контура объекта недвижимости с кадастровым номером 24:50:0000000:176191 :

Система координат	<u>МСК-167 (24)</u>	Зона №	<u>4</u>
-------------------	---------------------	--------	----------

Обозначение характерных точек границ	Содержатся в Едином государственном реестре недвижимости			Определены в ходе выполнения комплексных кадастровых работ			Метод определения координат	Формулы, примененные для расчета средней квадратической погрешности определения координат характерных точек (Mt), м, с подставленными в такие формулы значениями и итоговые (вычисленные) значения Mt, м
	координаты, м		Радиус, м	координаты, м		Радиус, м		
	X	Y	R	X	Y	R		
1	2	3	4	5	6	7	8	9
н1920	—	—	—	633 581,68	98 906,03	—	Метод спутниковых геодезических измерений (определений)	$\sqrt{(0,10^2 + 0,10^2)}$
н1930	—	—	—	633 582,15	98 914,62	—		
н6000	—	—	—	633 574,26	98 915,05	—		
н6020	—	—	—	633 574,04	98 911,06	—		
н1860	—	—	—	633 571,57	98 911,20	—		
н6010	—	—	—	633 571,44	98 908,70	—		
н5990	—	—	—	633 573,90	98 908,56	—		

1	2	3	4	5	6	7	8	9
н1950	—	—	—	633 573,79	98 906,46	—	Метод спутниковых геодезических измерений (определений)	$\sqrt{(0,10^2 + 0,10^2)}$
н1920	—	—	—	633 581,68	98 906,03	—		

2. Сведения о характеристиках объекта недвижимости с кадастровым номером 24:50:0000000:176191 :

№ п/п	Наименование характеристики	Значение характеристики
1	2	3
1.	Вид объекта недвижимости	Здание
2.	Ранее присвоенный государственный учетный номер (инвентарный) здания, сооружения, объекта незавершенного строительства	—
3.	Кадастровый номер земельного участка (земельных участков), в границах которого (которых) расположены здание, сооружение, объект незавершенного строительства	24:50:0300146:31
4.	Уникальный учетный номер кадастрового квартала, в границах которого расположены здание, сооружение, объект незавершенного строительства	24:50:0300146
5.	Адрес здания, сооружения, объекта незавершенного строительства	—
5.1.	Сведения о местоположении здания, сооружения, объекта незавершенного строительства (при отсутствии адреса) в структурированном в соответствии с федеральной информационной адресной системой виде	—
5.2.	Дополнительные сведения о местоположении	—
6.	Иные сведения	—

3. Пояснения к сведениям об объекте недвижимости с кадастровым номером 24:50:0000000:176191 :

1.	—
----	---

1. Сведения о характерных точках контура объекта недвижимости с кадастровым номером 24:50:0300146:70 :

Система координат		МСК-167 (24)					Зона № <u>4</u>	
Обозначение характерных точек границ	Содержатся в Едином государственном реестре недвижимости			Определены в ходе выполнения комплексных кадастровых работ			Метод определения координат	Формулы, примененные для расчета средней квадратической погрешности определения координат характерных точек (Mt), м, с подставленными в такие формулы значениями и итоговые (вычисленные) значения Mt, м
	координаты, м		Радиус, м	координаты, м		Радиус, м		
	X	Y	R	X	Y	R		
1	2	3	4	5	6	7	8	9
н6000	—	—	—	633 574,26	98 915,05	—	Метод спутниковых геодезических измерений (определений)	$\sqrt{(0,10^2 + 0,10^2)}$
н1850	—	—	—	633 571,78	98 915,18	—		
н1860	—	—	—	633 571,57	98 911,20	—		
н5960	—	—	—	633 574,04	98 911,06	—		
н6000	—	—	—	633 574,26	98 915,05	—		

2. Сведения о характеристиках объекта недвижимости с кадастровым номером 24:50:0300146:70 :

№ п/п	Наименование характеристики	Значение характеристики
1	2	3
1.	Вид объекта недвижимости	Здание
2.	Ранее присвоенный государственный учетный номер (инвентарный) здания, сооружения, объекта незавершенного строительства	—
3.	Кадастровый номер земельного участка (земельных участков), в границах которого (которых) расположены здание, сооружение, объект незавершенного строительства	24:50:0300146:31
4.	Уникальный учетный номер кадастрового квартала, в границах которого расположены здание, сооружение, объект незавершенного строительства	24:50:0300146

1	2	3
5.	Адрес здания, сооружения, объекта незавершенного строительства	—
5.1.	Сведения о местоположении здания, сооружения, объекта незавершенного строительства (при отсутствии адреса) в структурированном в соответствии с федеральной информационной адресной системой виде	—
5.2.	Дополнительные сведения о местоположении	—
6.	Иные сведения	—

3. Пояснения к сведениям об объекте недвижимости с кадастровым номером 24:50:0300146:70 :

1.	—
----	---

1. Сведения о характерных точках контура объекта недвижимости с кадастровым номером 24:50:0300146:75 :

Система координат <u>МСК-167 (24)</u>	Зона № <u>4</u>
---------------------------------------	-----------------

Обозначение характерных точек границ	Содержатся в Едином государственном реестре недвижимости			Определены в ходе выполнения комплексных кадастровых работ			Метод определения координат	Формулы, примененные для расчета средней квадратической погрешности определения координат характерных точек (Mt), м, с подставленными в такие формулы значениями и итоговые (вычисленные) значения Mt, м
	координаты, м		Радиус, м	координаты, м		Радиус, м		
	X	Y	R	X	Y	R		
1	2	3	4	5	6	7	8	9
н5810	—	—	—	633 579,80	98 870,43	—	Метод спутниковых геодезических измерений (определений)	$\sqrt{(m0^2 + m1^2)} = \sqrt{(0,10^2 + 0,10^2)}$
н5820	—	—	—	633 580,37	98 882,77	—		
н5920	—	—	—	633 574,68	98 883,03	—		
н5930	—	—	—	633 574,55	98 880,33	—		
н5830	—	—	—	633 572,71	98 880,42	—		
н5840	—	—	—	633 572,27	98 870,78	—		
н5810	—	—	—	633 579,80	98 870,43	—		

2. Сведения о характеристиках объекта недвижимости с кадастровым номером <u>24:50:0300146:75</u> :		
№ п/п	Наименование характеристики	Значение характеристики
1	2	3
1.	Вид объекта недвижимости	Здание
2.	Ранее присвоенный государственный учетный номер (инвентарный) здания, сооружения, объекта незавершенного строительства	—
3.	Кадастровый номер земельного участка (земельных участков), в границах которого (которых) расположены здание, сооружение, объект незавершенного строительства	24:50:0300146:101, 24:50:0300146:100
4.	Уникальный учетный номер кадастрового квартала, в границах которого расположены здание, сооружение, объект незавершенного строительства	24:50:0300146
5.	Адрес здания, сооружения, объекта незавершенного строительства	—
5.1.	Сведения о местоположении здания, сооружения, объекта незавершенного строительства (при отсутствии адреса) в структурированном в соответствии с федеральной информационной адресной системой виде	—
5.2.	Дополнительные сведения о местоположении	—
6.	Иные сведения	—
3. Пояснения к сведениям об объекте недвижимости с кадастровым номером <u>24:50:0300146:75</u> :		
1.	—	—

Схема границ земельных участков



Масштаб 1:1 000

Схема границ земельных участков

Условные обозначения:





-  - Существующая часть границы земельного участка. Часть контура здания, сооружения, объекта незавершенного строительства, образованного проекцией существующей наземной конструктивной конструкции
-  - Вновь образованная или уточненная часть границы земельного участка. Часть контура здания, сооружения, объекта незавершенного строительства, образованного проекцией новой наземной конструктивной конструкции
- 2 - Обозначение характерной точки границ земельного участка, местоположение которой не изменилось или было уточнено в результате комплексных кадастровых работ
- н1461У - Обозначение новой характерной точки границ земельного участка
- 1 - Обозначение прекращающей существование характерной точки границ земельного участка"
- 24:50:0400072 - Кадастровый номер квартала
- :38 - Кадастровый номер объекта недвижимости
-  - Граница кадастрового квартала
- - Характерная точка границы земельного участка, сведения ЕГРН о которой соответствуют требованиям, установленным в соответствии с частью 13 статьи 22 Федерального закона от 13 июля 2015 г. N 218-ФЗ "О государственной регистрации недвижимости"
- - Характерная точка контура здания, сооружения, объекта незавершенного строительства
-  - граница земельного участка самовольно занятого (информация в рамках исполнения положений по ст. 42.1 221-ФЗ)

Схема границ земельных участков



Масштаб 1:500

Условные обозначения:

условные обозначения представлены на листе № 1

Схема границ земельных участков

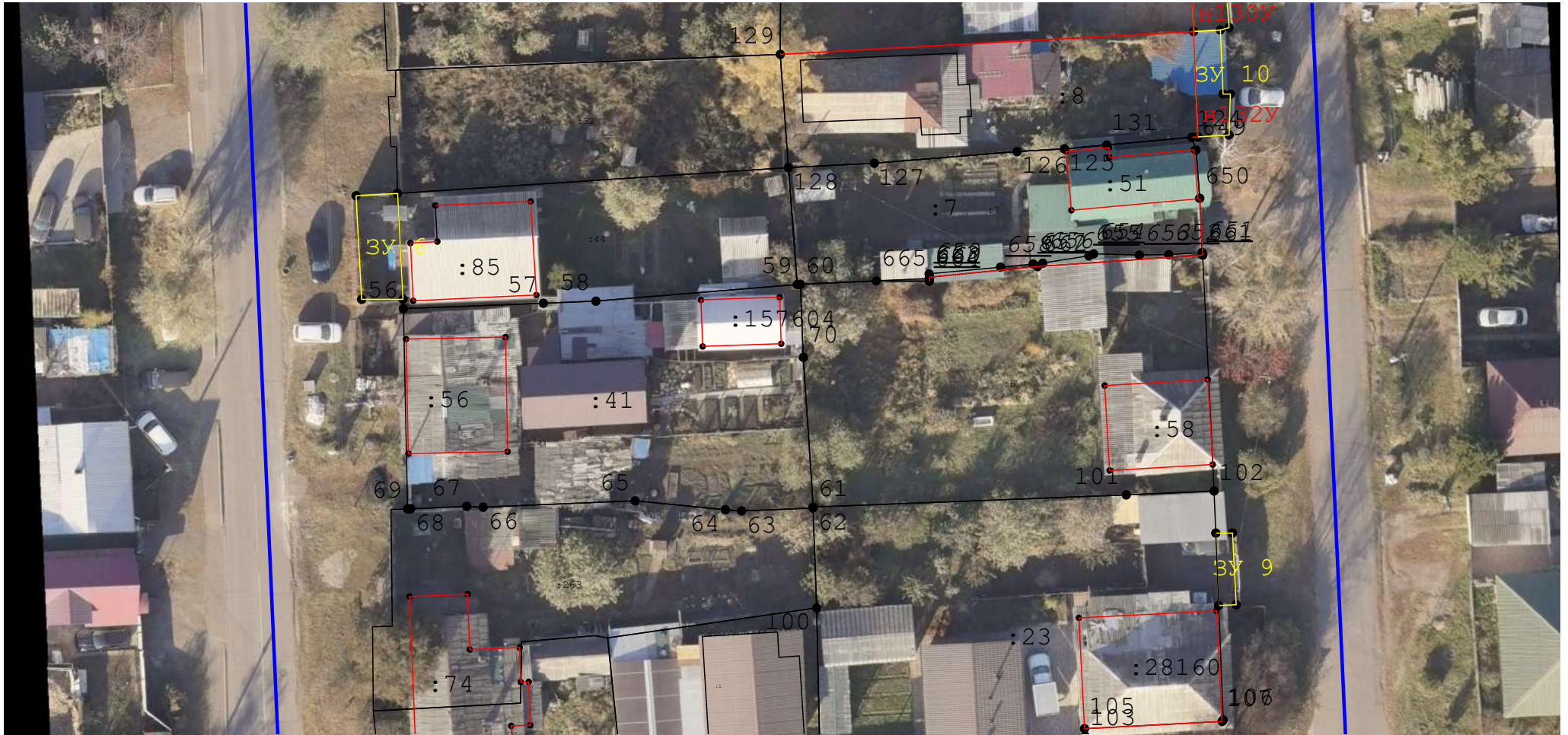


Масштаб 1:500

Условные обозначения:

условные обозначения представлены на листе № 1

Схема границ земельных участков



Масштаб 1:500

Условные обозначения:

условные обозначения представлены на листе № 1

Схема границ земельных участков

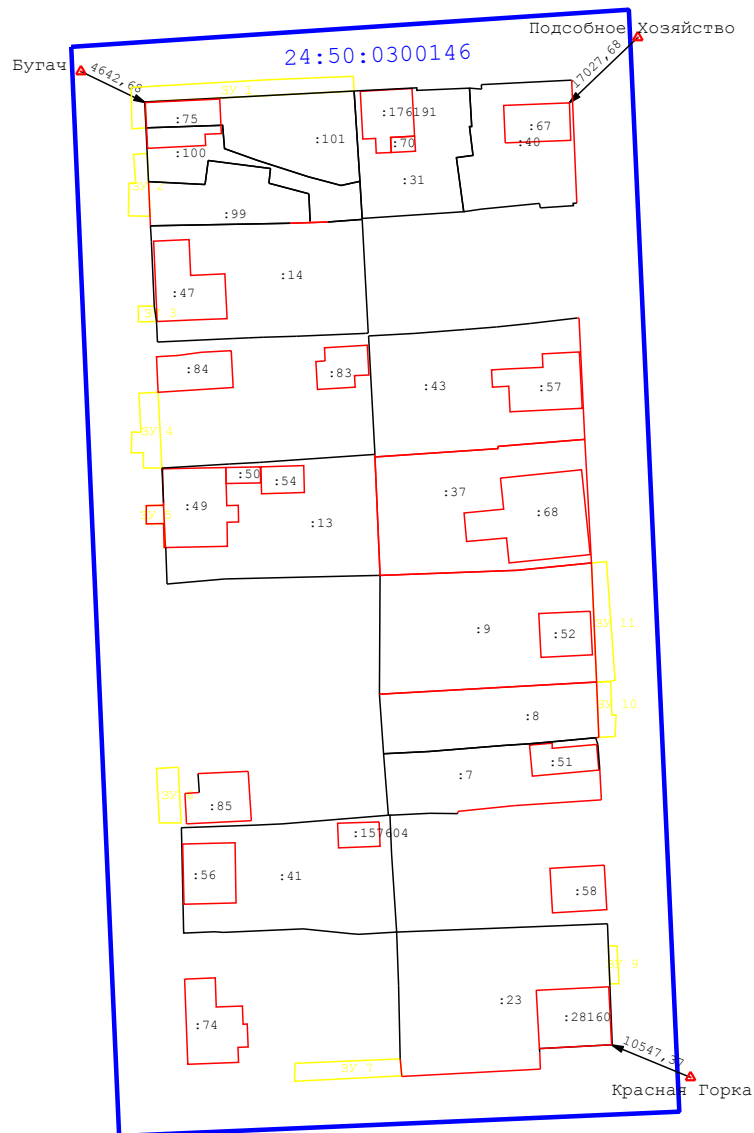


Масштаб 1:500

Условные обозначения:

условные обозначения представлены на листе № 1

Схема геодезических построений



Условные обозначения:

- Существующая часть границы земельного участка. Часть контура здания, сооружения, объекта незавершенного строительства, образованного проекцией существующей наземной конструктивной конструкции
- Вновь образованная или уточненная часть границы земельного участка. Часть контура здания, сооружения, объекта незавершенного строительства, образованного проекцией новой наземной конструктивной конструкции
- △ - Пункт государственной геодезической сети
- ← - Направления геодезических построений при определении координат характерных точек границ земельного участка
- : 38 - Кадастровый номер объекта недвижимости
- 24:50:0400072 - Кадастровый номер квартала
- Граница кадастрового квартала