

КАРТА-ПЛАН ТЕРРИТОРИИ

Пояснительная записка

1. Сведения о территории выполнения комплексных кадастровых работ:

Красноярский край, муниципальное образование г. Красноярск, территория кадастрового квартала 24:50:0300102

(наименование субъекта Российской Федерации, муниципального образования, населенного пункта, уникальные учетные номера кадастровых кварталов, иные сведения, позволяющие определить местоположение территории, на которой выполняются комплексные кадастровые работы, например, наименование садоводческого или огороднического некоммерческого товарищества, гаражного кооператива, элемента планировочной структуры)

2. Основания выполнения комплексных кадастровых работ:

Наименование, дата и номер документа, на основании которого выполняются комплексные кадастровые работы:

Соглашение о предоставлении из федерального бюджета субсидий, юридическим лицам, индивидуальным предпринимателям, а так же физическим лицам № 321 -20-2026-006 от 30 января 2026 г.

3. Дата подготовки карты-плана территории: 20 марта 2026 г.

4. Сведения о заказчике(ах) комплексных кадастровых работ:

В отношении юридического лица, органа местного самоуправления муниципального района, муниципального округа или городского округа либо уполномоченного исполнительного органа государственной власти субъекта Российской Федерации:

полное или сокращенное (в случае, если имеется) наименование: Управление Росреестра по Красноярскому краю

основной государственный регистрационный номер: 1042402980290

идентификационный номер налогоплательщика: 2466124510

В отношении физического лица или представителя физических или юридических лиц:

фамилия, имя, отчество (последнее - при наличии): —

страховой номер индивидуального лицевого счета в системе обязательного пенсионного страхования Российской Федерации (СНИЛС) —

:

Наименование и реквизиты документа, подтверждающие полномочия представителя заказчика(ов) комплексных кадастровых работ: —

Адрес электронной почты (для направления уведомления о результатах внесения сведений в Единый государственный реестр недвижимости): —

5. Сведения об исполнителе комплексных кадастровых работ:

Полное или сокращенное (в случае, если имеется) наименование и адрес юридического лица, с которым заключен государственный или муниципальный контракт либо договор подряда на выполнение комплексных кадастровых работ:

Филиал ППК "Роскадастр" по Красноярскому краю, адрес: 660020, Красноярский край, Красноярск г, Петра Подзолкова ул, Дом № 3

Фамилия, имя, отчество кадастрового инженера (последнее - при наличии): *Кобыжаков Олег Любимович*
и основной государственный регистрационный номер кадастрового инженера индивидуального предпринимателя (ОГРНИП): *-*

Страховой номер индивидуального лицевого счета в системе обязательного пенсионного страхования Российской Федерации (СНИЛС) кадастрового инженера: *099-544-323-15*

Уникальный реестровый номер кадастрового инженера в реестре саморегулируемой организации кадастровых инженеров и дата внесения сведений о физическом лице в такой реестр: *1651, 11 октября 2016 г.*

Полное или (в случае, если имеется) сокращенное наименование саморегулируемой организации кадастровых инженеров, членом которой является кадастровый инженер: *Ассоциация "БОКИ"*

Контактный телефон: *89233429996*

Почтовый адрес и адрес электронной почты, по которым осуществляется связь с кадастровым инженером: *660013, Красноярский край, Красноярск г, Волжская ул, д.5 кв. 33, olegatorr_26@mail.ru*

6. Перечень документов, использованных при подготовке карты-плана территории:

№ п/п	Реквизиты документа				
	Вид	Дата	Номер	Наименование	Иные сведения
1	2	3	4	5	6
1	Картографические материалы	1 января 2026 г.	б/н	Цифровой ортофотоплан местности	Масштаб: 1:500 Дата создания: 1 января 2026 г.
2	Иной документ	7 июля 2015 г.	В-122	Правила землепользования и застройки города Красноярска	—
3	Иной документ	28 ноября 2025 г.	КУВИ-001/2025-216569855	Кадастровый план территории	—

7. Пояснения к карте-плану территории:

Пояснения к разделам

Комплексные кадастровые работы (далее - ККР) выполнены публично-правовой компанией «Роскадастр» (ППК «Роскадастр») в соответствии с муниципальным контрактом на проведение комплексных кадастровых работ №321-20-2026-006 от 30.01.2026г. территория выполнения работ: Красноярский край, муниципальное образование г. Красноярск, кадастровый квартал 24:50:0300102.

При подготовке карты (плана) территории (далее – КПТР) проведен анализ материалов землеустроительной документации и картографического материала. Рассмотрены: Публичная кадастровая карта, сведения Единого государственного реестра недвижимости (далее - ЕГРН) в виде кадастровых планов территории (далее – КПТ) и выписок из ЕГРН, материалы геодезической съемки. В результате проведенного анализа выявлено, что по состоянию на 28.11.2025г. в кадастровом квартале (далее – КК) содержатся сведения о 29 земельных участках (далее - ЗУ) и 48 объектах капитального строительства (далее - ОКС).

КПТР разработана в соответствии с правилами землепользования и застройки городского округа город Красноярск, утвержденные Решением Красноярского

городского Совета депутатов от 07.07.2015 №В-122. Источник официального опубликования: "Городские новости" №102 от 15.07.2015 (первоначальный текст документа). Изменения, внесенные Решением от 16.12.2025 №12-162, опубликованы в сетевом издании "Официальный интернет-портал правовой информации города Красноярск" (PRAVO-ADMKRSK.RU) (опубликовано на Официальном интернет-портале правовой информации города Красноярск <http://pravo-admkrsk.ru> - 24.12.2025).

На территории КК в результате выполнения ККР осуществлено:

- уточнение местоположения границ ЗУ — 7 ед.;
- исправление РО в сведениях ЕГРН о местоположении границ ЗУ – 14 ед.;
- уточнение местоположения на ЗУ ОКС - 26 ед.;
- исправление РО в сведениях ЕГРН о местоположении границ ОКС - 1 ед.

Сведения об уточняемых ЗУ

В соответствии с п.1 ст.42.8 221-ФЗ «О кадастровой деятельности» от 24.07.2007г. (далее - 221-ФЗ) выполнение ККР по уточнению местоположения границ ЗУ осуществляется по правилам, предусмотренным ч.1.1 ст.43 Федерального закона от 13.07.2015 года № 218-ФЗ «О государственной регистрации недвижимости» (далее - 218-ФЗ), в том числе с использованием документов, указанных в ч.3 ст.42.6 221-ФЗ. В результате ККР уточнены границы 7 ЗУ с кадастровыми номерами: 24:50:0300102:24, 24:50:0300102:25, 24:50:0300102:32, 24:50:0300102:33, 24:50:0300102:37, 24:50:0300102:41, 24:50:0300102:42. Площадь 7 ЗУ не изменена, либо изменена в пределах 10% от площади ЗУ, сведения о которой относительно этого ЗУ содержатся в ЕГРН.

Также сообщаем, что по ЗУ с кадастровыми номерами: 24:50:0300102:44, 24:50:0300102:50, 24:50:0300102:24, 24:50:0300102:42, 24:50:0300102:41, 24:50:0300102:40, 24:50:0300102:21, 24:50:0300102:7, 24:50:0300102:108, 24:50:0300102:109, 24:50:0300102:35, 24:50:0300102:51, 24:50:0300102:3, 24:50:0300102:4, 24:50:0300102:37, 24:50:0300102:33, 24:50:0300102:38 будут направлены в Управление Росреестра по Красноярскому краю и ОМС в рамках исполнения положений по ст. 42.8 221-ФЗ. (самозахваты).

Сведения об уточняемых ЗУ, необходимые для исправления РО в сведениях о местоположении их границ.

При выполнении ККР были выявлены и устранены РО в описании местоположения границ в отношении 14 ЗУ. Исправление РО проведено в связи с выявлением несоответствия фактического местоположения на местности границ ЗУ сведениям ЕГРН, а также устранения и недопущения чересполосицы и пересечений между смежными ЗУ.

2 ЗУ с кадастровыми номерами: 24:50:0300102:108, 24:50:0300102:48 встали на учет с пересечением дорог 24:50:0000000:1566 и 24:50:0000000:1342 соответственно – устранение ошибок выявленных в сведениях ЕГРН в связи с пересечением.

4 ЗУ с кадастровыми номерами: 24:50:0300102:109, 24:50:0300102:35, 24:50:0300102:44, 24:50:0300102:7 - устранены области чересполосицы (путем добавления/исключения точек ЗУ, создающих такие области).

6 ЗУ с кадастровыми номерами: 24:50:0300102:34, 24:50:0300102:36, 24:50:0300102:38, 24:50:0300102:4, 24:50:0300102:40, 24:50:0300102:51 - границы ЗУ установлены по фактическому использованию, а также устранены области чересполосицы (путем добавления/исключения точек ЗУ, создающих такие области).

2 ЗУ с кадастровыми номерами 24:50:0300102:22 и 24:50:0300102:21, была сделана реестровая ошибка, для введения точек для устранения чересполосиц с соседними участками, без изменения конфигурации и площади.

Из них площадь 14 ЗУ не изменена либо изменена в пределах 10% от площади ЗУ, сведения о которой относительно этого ЗУ содержатся в ЕГРН.

Не включены в КПТР 8 ЗУ по следующим причинам:

- 4 ЗУ с кадастровыми номерами: 24:50:0300102:3, 24:50:0300102:46, 24:50:0300102:49, 24:50:0300102:50 остаются в исходных границах.
- 3 ЗУ с кадастровым номером 24:50:0300102:15, 24:50:0300102:9, 24:50:0300102:18 - сведения были направлены служебным письмом № СЗ/11-00006/26 для снятия с государственного кадастрового учета по ст. 70 218 ФЗ.
- 1 ЗУ с кадастровым номером 24:50:0300102:45 был перенесен к КК 24:50:0300185.

Описание местоположения ОКС на ЗУ

В результате выполнения ККР в соответствии с ч.1, п.2 ч.2 ст.42.1 221-ФЗ были уточнены границы 26 ОКС с кадастровыми номерами: 24:11:0000000:15843, 24:50:0000000:11321, 24:50:0000000:176186, 24:50:0000000:177290, 24:50:0300102:106, 24:50:0300102:110, 24:50:0300102:111, 24:50:0300102:112, 24:50:0300102:54, 24:50:0300102:55, 24:50:0300102:58, 24:50:0300102:59, 24:50:0300102:60, 24:50:0300102:62, 24:50:0300102:63, 24:50:0300102:66, 24:50:0300102:67, 24:50:0300102:72, 24:50:0300102:74, 24:50:0300102:79, 24:50:0300102:81, 24:50:0300102:82, 24:50:0300102:89, 24:50:0300102:90, 24:50:0300102:94, 24:50:0300102:95. Уточнение местоположения ОКС осуществлялось при выполнении геодезических работ, с учетом установленной нормативной точности по наружным стенам без изменения основных характеристик.

ОКСы с кадастровыми номерами 24:50:0300102:55, 24:50:0300102:106, 24:50:0300102:58 выходят за пределы ЗУ с кадастровыми номерами 24:50:0300102:24, 24:50:0300102:21, 24:50:0300102:38, и пересекает ЗУ с кадастровым номером 24:50:0000000:1566, который находится в нескольких кадастровых кварталах.

Сведения об ОКС, необходимые для исправления РО в сведениях об описании их местоположения

При выполнении ККР в отношении 1 ОКС с кадастровым номером: 24:50:0300102:113, было выявлено несоответствие фактического местоположения контура контуру, РО ошибок в описании местоположения ОКС осуществлено в соответствии с ч.1, п.2 ч.2 ст.42.1 221-ФЗ.

Не включены в КПТР 22 ОКС по следующим причинам:

- 19 ОКС остаются в исходных границах с кадастровыми номерами: 24:50:0000000:176841, 24:50:0300102:113, 24:50:0300102:114, 24:50:0300102:116, 24:50:0300102:117, 24:50:0300102:378, 24:50:0300102:379, 24:50:0300102:380, 24:50:0300102:381, 24:50:0300102:382, 24:50:0300102:383, 24:50:0300102:386, 24:50:0300102:387, 24:50:0300102:64, 24:50:0300102:68, 24:50:0300102:71, 24:50:0300102:86, 24:50:0300102:88, 24:50:0300102:99.

- 1 ОКС с кадастровым номером 24:50:0300102:61 прекратил существование, невозможно определить, на его месте стоят здания с правами 24:50:0300102:106 и 24:50:0300102:114

- 1 ОКС с кадастровым номером 24:50:0400339:341 дублирует сведения о ОКС 24:50:0000000:177290 - признан архивным.

- 1 ОКС с кадастровым номером 24:50:0300102:97 входит в состав ОКСа 24:50:0300102:99.

Сведения о пунктах геодезической сети и средствах измерений

I. Сведения о пунктах геодезической сети:

№ п/п	Вид геодезической сети	Название пункта геодезической сети и тип знака	Система координат пункта геодезической сети	Координаты пункта, м		Дата обследования 18 марта 2025 г.		
						Сведения о состоянии		
				Х	У	наружного знака пункта	центра пункта	марки центра пункта
1	2	3	4	5	6	7	8	9

1	2	3	4	5	6	7	8	9
1	Государственная геодезическая сеть. 2	Красная Горка, пир.	МСК-167 (24)	629 414,22	108 703,13	Утрачен	Сохранился	Сохранился
2	Государственная геодезическая сеть. 3	Подсобное Хозяйство, пир.		645 329,84	111 264,55			
3	Государственная геодезическая сеть. 2	Бугач, пир.		635 597,44	94 689,09			

2. Сведения об использованных средствах измерений:

№ п/п	Наименование и обозначение типа средства измерений - прибора (инструмента, аппаратуры)	Заводской или серийный номер средства измерений	Реквизиты свидетельства о поверке прибора (инструмента, аппаратуры) и (или) срок действия поверки
1	2	3	4
1	Спутниковая система PrinCe i80 Pro	4795546	C-EBE/12-12-2025/488381753

Сведения об уточняемых земельных участках

1. Сведения о характерных точках границ уточняемого земельного участка с кадастровым номером 24:50:0300102:33 :
 Система координат 167, зона 4 Зона № 4

Обозначение характерных точек границ	Координаты, м				Метод определения координат	Формулы, примененные для расчета средней квадратической погрешности определения координат характерных точек границ (Mt), с подставленными в такие формулы значениями и итоговые (вычисленные) значения Mt, м	Описание закрепления точки
	содержатся в Едином государственном реестре недвижимости		определены в результате выполнения комплексных кадастровых работ				
	X	Y	X	Y			
1	2	3	4	5	6	7	8
н130У	—	—	633 831,51	98 107,68	Метод спутниковых геодезических измерений (определений)	$\sqrt{(0,10^2 + 0,10^2)} = 0,10$	—
н131У	—	—	633 832,91	98 127,71			
н132У	—	—	633 811,74	98 129,79			
н159У	—	—	633 811,63	98 127,78			
н160У	—	—	633 811,13	98 118,43			
н158У	—	—	633 810,81	98 112,60			
н157У	—	—	633 811,65	98 112,60			
н167У	—	—	633 811,42	98 109,25			
н130У	—	—	633 831,51	98 107,68			

2. Сведения о частях границ уточняемого земельного участка с кадастровым номером 24:50:0300102:33 :

Обозначение части границ		Горизонтальное проложение (S), м	Описание прохождения части границ	Сведения о согласовании местоположения границ (согласовано/спорное)
от т.	до т.			
1	2	3	4	5
н130У	н131У	20,08	—	согласовано

1	2	3	4	5
н131У	н132У	21,27	—	согласовано
н132У	н159У	2,01		
н159У	н160У	9,36		
н160У	н158У	5,84		
н158У	н157У	0,84		
н157У	н167У	3,36		
н167У	н130У	20,15		

3. Сведения о характеристиках уточняемого земельного участка с кадастровым номером 24:50:0300102:33 :

№ п/п	Наименование характеристики земельного участка	Значение характеристики
1	2	3
1.	Адрес земельного участка	—
1.1.	Сведения о местоположении земельного участка (при отсутствии адреса) в структурированном в соответствии с федеральной информационной адресной системой виде	—
1.2.	Дополнительные сведения о местоположении земельного участка	—
2.	Площадь земельного участка ± величина погрешности определения (вычисления) площади ($P \pm \Delta P$), м ²	425 ± 7,00
3.	Формула, примененная для вычисления предельной погрешности определения площади земельного участка, с подставленными значениями и итоговые (вычисленные) значения	$3,5 * 0,10 * \sqrt{(425,00)} = 7$
4.	Площадь земельного участка согласно сведениям Единого государственного реестра недвижимости (Ркад), м ²	419,00
5.	Оценка расхождения Р и Ркад ($P - P_{кад}$), м ²	6
6.	Предельный минимальный и максимальный размеры земельного участка (Рмин и Рмакс), м ²	— —
7.	Вид (виды) разрешенного использования	—
7.1.	Дополнительные сведения об использовании земельного участка	—
8.	Кадастровый или иной государственный учетный номер (инвентарный) здания, сооружения, объекта незавершенного строительства, расположенного на земельном участке	24:50:0300102:63

1	2	3
9.	Сведения о земельных участках (землях общего пользования, территории общего пользования), посредством которых обеспечивается доступ	Земли общего пользования
10.	Иные сведения	—

4. Пояснения к сведениям об уточняемом земельном участке с кадастровым номером 24:50:0300102:33 :

1.	—
----	---

1. Сведения о характерных точках границ уточняемого земельного участка с кадастровым номером 24:50:0300102:32 :

Система координат 167, зона 4 Зона № 4

Обозначение характерных точек границ	Координаты, м				Метод определения координат	Формулы, примененные для расчета средней квадратической погрешности определения координат характерных точек границ (Mt), с подставленными в такие формулы значениями и итоговые (вычисленные) значения Mt, м	Описание закрепления точки
	содержатся в Едином государственном реестре недвижимости		определены в результате выполнения комплексных кадастровых работ				
	X	Y	X	Y			
1	2	3	4	5	6	7	8
120	—	—	633 823,26	97 947,25	Метод спутниковых геодезических измерений (определений)	$\sqrt{(0,10^2 + 0,10^2)} = 0,10$	—
н119У	—	—	633 823,81	97 967,47			
142	—	—	633 802,95	97 967,04			
143	—	—	633 801,83	97 946,97			
120	—	—	633 823,26	97 947,25			

2. Сведения о частях границ уточняемого земельного участка с кадастровым номером 24:50:0300102:32 :

Обозначение части границ		Горизонтальное проложение (S), м	Описание прохождения части границ	Сведения о согласовании местоположения границ (согласовано/спорное)
от т.	до т.			
1	2	3	4	5
120	н119У	20,23	—	согласовано
н119У	142	20,86	—	

1	2	3	4	5
142	143	20,10	—	согласовано
143	120	21,43	—	

3. Сведения о характеристиках уточняемого земельного участка с кадастровым номером 24:50:0300102:32 :

№ п/п	Наименование характеристики земельного участка	Значение характеристики
1	2	3
1.	Адрес земельного участка	—
1.1.	Сведения о местоположении земельного участка (при отсутствии адреса) в структурированном в соответствии с федеральной информационной адресной системой виде	—
1.2.	Дополнительные сведения о местоположении земельного участка	—
2.	Площадь земельного участка ± величина погрешности определения (вычисления) площади ($P \pm \Delta P$), м ²	426 ± 7,00
3.	Формула, примененная для вычисления предельной погрешности определения площади земельного участка, с подставленными значениями и итоговые (вычисленные) значения	$3,5 * 0,10 * \sqrt{(426,00)} = 7$
4.	Площадь земельного участка согласно сведениям Единого государственного реестра недвижимости (Ркад), м ²	460,00
5.	Оценка расхождения Р и Ркад ($P - P_{кад}$), м ²	34
6.	Предельный минимальный и максимальный размеры земельного участка (Рмин и Рмакс), м ²	— —
7.	Вид (виды) разрешенного использования	—
7.1.	Дополнительные сведения об использовании земельного участка	—
8.	Кадастровый или иной государственный учетный номер (инвентарный) здания, сооружения, объекта незавершенного строительства, расположенного на земельном участке	24:50:0300102:81; 24:50:0300102:82
9.	Сведения о земельных участках (землях общего пользования, территории общего пользования), посредством которых обеспечивается доступ	Земли общего пользования
10.	Иные сведения	—

4. Пояснения к сведениям об уточняемом земельном участке с кадастровым номером 24:50:0300102:32 :

1.	—
----	---

1. Сведения о характерных точках границ уточняемого земельного участка с кадастровым номером 24:50:0300102:41 :
 Система координат 167, зона 4 Зона № 4

Обозначение характерных точек границ	Координаты, м				Метод определения координат	Формулы, примененные для расчета средней квадратической погрешности определения координат характерных точек границ (Mt), с подставленными в такие формулы значениями и итоговые (вычисленные) значения Mt, м	Описание закрепления точки
	содержатся в Едином государственном реестре недвижимости		определены в результате выполнения комплексных кадастровых работ				
	X	Y	X	Y			
1	2	3	4	5	6	7	8
н121У	—	—	633 845,83	97 986,77	Метод спутниковых геодезических измерений (определений)	$\sqrt{(0,10^2 + 0,10^2)} = 0,10$	—
н234У	—	—	633 846,31	97 993,78			
124	—	—	633 847,13	98 005,63			
125	—	—	633 841,21	98 006,01			
126	—	—	633 841,23	98 006,40			
127	—	—	633 830,14	98 006,92			
н128У	—	—	633 825,81	98 007,20			
н129У	—	—	633 825,26	97 999,34			
н122У	—	—	633 824,51	97 987,37			
н121У	—	—	633 845,83	97 986,77			

2. Сведения о частях границ уточняемого земельного участка с кадастровым номером 24:50:0300102:41 :

Обозначение части границ		Горизонтальное проложение (S), м	Описание прохождения части границ	Сведения о согласовании местоположения границ (согласовано/спорное)
от т.	до т.			
1	2	3	4	5

1	2	3	4	5
н121У	н234У	7,03	—	согласовано
н234У	124	11,88		
124	125	5,93		
125	126	0,39		
126	127	11,10		
127	н128У	4,34		
н128У	н129У	7,88		
н129У	н122У	11,99		
н122У	н121У	21,33		

3. Сведения о характеристиках уточняемого земельного участка с кадастровым номером 24:50:0300102:41 :

№ п/п	Наименование характеристики земельного участка	Значение характеристики
1	2	3
1.	Адрес земельного участка	—
1.1.	Сведения о местоположении земельного участка (при отсутствии адреса) в структурированном в соответствии с федеральной информационной адресной системой виде	—
1.2.	Дополнительные сведения о местоположении земельного участка	—
2.	Площадь земельного участка ± величина погрешности определения (вычисления) площади ($P \pm \Delta P$), м ²	416 ± 7,00
3.	Формула, примененная для вычисления предельной погрешности определения площади земельного участка, с подставленными значениями и итоговые (вычисленные) значения	$3,5 * 0,10 * \sqrt{(416,00)} = 7$
4.	Площадь земельного участка согласно сведениям Единого государственного реестра недвижимости (Ркад), м ²	416,00
5.	Оценка расхождения Р и Ркад ($P - P_{кад}$), м ²	0
6.	Предельный минимальный и максимальный размеры земельного участка ($P_{мин}$ и $P_{макс}$), м ²	— —
7.	Вид (виды) разрешенного использования	—
7.1.	Дополнительные сведения об использовании земельного участка	—
8.	Кадастровый или иной государственный учетный номер (инвентарный) здания, сооружения, объекта незавершенного строительства, расположенного на земельном участке	24:11:0000000:15843

1	2	3
9.	Сведения о земельных участках (землях общего пользования, территории общего пользования), посредством которых обеспечивается доступ	Земли общего пользования
10.	Иные сведения	—

4. Пояснения к сведениям об уточняемом земельном участке с кадастровым номером 24:50:0300102:41 :

1.	—
----	---

1. Сведения о характерных точках границ уточняемого земельного участка с кадастровым номером 24:50:0300102:42 :

Система координат 167, зона 4 Зона № 4

Обозначение характерных точек границ	Координаты, м				Метод определения координат	Формулы, примененные для расчета средней квадратической погрешности определения координат характерных точек границ (Mt), с подставленными в такие формулы значениями и итоговые (вычисленные) значения Mt, м	Описание закрепления точки
	содержатся в Едином государственном реестре недвижимости		определены в результате выполнения комплексных кадастровых работ				
	X	Y	X	Y			
1	2	3	4	5	6	7	8
н118У	—	—	633 845,20	97 966,70	Метод спутниковых геодезических измерений (определений)	$\sqrt{(0,10^2 + 0,10^2)} = 0,10$	—
н121У	—	—	633 845,83	97 986,77			
н122У	—	—	633 824,51	97 987,37			
н119У	—	—	633 823,81	97 967,47			
н118У	—	—	633 845,20	97 966,70			

2. Сведения о частях границ уточняемого земельного участка с кадастровым номером 24:50:0300102:42 :

Обозначение части границ		Горизонтальное проложение (S), м	Описание прохождения части границ	Сведения о согласовании местоположения границ (согласовано/спорное)
от т.	до т.			
1	2	3	4	5
н118У	н121У	20,08	—	согласовано
н121У	н122У	21,33		

1	2	3	4	5
н122У	н119У	19,91	—	согласовано
н119У	н118У	21,40		

3. Сведения о характеристиках уточняемого земельного участка с кадастровым номером 24:50:0300102:42 :

№ п/п	Наименование характеристики земельного участка	Значение характеристики
1	2	3
1.	Адрес земельного участка	—
1.1.	Сведения о местоположении земельного участка (при отсутствии адреса) в структурированном в соответствии с федеральной информационной адресной системой виде	—
1.2.	Дополнительные сведения о местоположении земельного участка	—
2.	Площадь земельного участка ± величина погрешности определения (вычисления) площади ($P \pm \Delta P$), м ²	427 ± 7,00
3.	Формула, примененная для вычисления предельной погрешности определения площади земельного участка, с подставленными значениями и итоговые (вычисленные) значения	$3,5*0,10*\sqrt{(427,00)} = 7$
4.	Площадь земельного участка согласно сведениям Единого государственного реестра недвижимости (Ркад), м ²	420,00
5.	Оценка расхождения Р и Ркад ($P - P_{кад}$), м ²	7
6.	Предельный минимальный и максимальный размеры земельного участка (Рмин и Рмакс), м ²	— —
7.	Вид (виды) разрешенного использования	—
7.1.	Дополнительные сведения об использовании земельного участка	—
8.	Кадастровый или иной государственный учетный номер (инвентарный) здания, сооружения, объекта незавершенного строительства, расположенного на земельном участке	24:50:0300102:116
9.	Сведения о земельных участках (землях общего пользования, территории общего пользования), посредством которых обеспечивается доступ	Земли общего пользования
10.	Иные сведения	—

4. Пояснения к сведениям об уточняемом земельном участке с кадастровым номером 24:50:0300102:42 :

1.	—
----	---

1. Сведения о характерных точках границ уточняемого земельного участка с кадастровым номером 24:50:0300102:24 :
 Система координат 167, зона 4 Зона № 4

Обозначение характерных точек границ	Координаты, м				Метод определения координат	Формулы, примененные для расчета средней квадратической погрешности определения координат характерных точек границ (Mt), с подставленными в такие формулы значениями и итоговые (вычисленные) значения Mt, м	Описание закрепления точки
	содержатся в Едином государственном реестре недвижимости		определены в результате выполнения комплексных кадастровых работ				
	X	Y	X	Y			
1	2	3	4	5	6	7	8
н112У	—	—	633 844,01	97 942,47	Метод спутниковых геодезических измерений (определений)	$\sqrt{(0,10^2 + 0,10^2)} = 0,10$	—
н118У	—	—	633 845,20	97 966,70			
н119У	—	—	633 823,81	97 967,47			
120	—	—	633 823,26	97 947,25			
н113У	—	—	633 823,00	97 943,44			
н112У	—	—	633 844,01	97 942,47			

2. Сведения о частях границ уточняемого земельного участка с кадастровым номером 24:50:0300102:24 :

Обозначение части границ		Горизонтальное проложение (S), м	Описание прохождения части границ	Сведения о согласовании местоположения границ (согласовано/спорное)
от т.	до т.			
1	2	3	4	5
н112У	н118У	24,26	—	согласовано
н118У	н119У	21,40		
н119У	120	20,23		
120	н113У	3,82		
н113У	н112У	21,03		

3. Сведения о характеристиках уточняемого земельного участка с кадастровым номером 24:50:0300102:24 :

№ п/п	Наименование характеристики земельного участка	Значение характеристики
1	2	3
1		

1	2	3
1.	Адрес земельного участка	—
1.1.	Сведения о местоположении земельного участка (при отсутствии адреса) в структурированном в соответствии с федеральной информационной адресной системой виде	—
1.2.	Дополнительные сведения о местоположении земельного участка	—
2.	Площадь земельного участка ± величина погрешности определения (вычисления) площади ($P \pm \Delta P$), м ²	511 ± 8,00
3.	Формула, примененная для вычисления предельной погрешности определения площади земельного участка, с подставленными значениями и итоговые (вычисленные) значения	$3,5 * 0,10 * \sqrt{(511,00)} = 8$
4.	Площадь земельного участка согласно сведениям Единого государственного реестра недвижимости (Ркад), м ²	511,00
5.	Оценка расхождения Р и Ркад ($P - P_{кад}$), м ²	0
6.	Предельный минимальный и максимальный размеры земельного участка ($P_{мин}$ и $P_{макс}$), м ²	— —
7.	Вид (виды) разрешенного использования	—
7.1.	Дополнительные сведения об использовании земельного участка	—
8.	Кадастровый или иной государственный учетный номер (инвентарный) здания, сооружения, объекта незавершенного строительства, расположенного на земельном участке	24:50:0300102:55
9.	Сведения о земельных участках (землях общего пользования, территории общего пользования), посредством которых обеспечивается доступ	Земли общего пользования
10.	Иные сведения	—
4. Пояснения к сведениям об уточняемом земельном участке с кадастровым номером		24:50:0300102:24 :
1.		—

1. Сведения о характерных точках границ уточняемого земельного участка с кадастровым номером 24:50:0300102:25 :
 Система координат 167, зона 4 Зона № 4

Обозначение характерных точек границ	Координаты, м				Метод определения координат	Формулы, примененные для расчета средней квадратической погрешности определения координат характерных точек границ (Mt), с подставленными в такие формулы значениями и итоговые (вычисленные) значения Mt, м	Описание закрепления точки
	содержатся в Едином государственном реестре недвижимости		определены в результате выполнения комплексных кадастровых работ				
	X	Y	X	Y			
1	2	3	4	5	6	7	8
н111У	—	—	633 843,08	97 922,78	Метод спутниковых геодезических измерений (определений)	$\sqrt{(0,10^2 + 0,10^2)} = 0,10$	—
н112У	—	—	633 844,01	97 942,47			
н113У	—	—	633 823,00	97 943,44			
114	—	—	633 822,49	97 936,23			
115	—	—	633 821,72	97 925,68			
116	—	—	633 820,98	97 925,72			
н117У	—	—	633 820,92	97 924,30			
н152У	—	—	633 834,77	97 923,24			
н111У	—	—	633 843,08	97 922,78			

2. Сведения о частях границ уточняемого земельного участка с кадастровым номером 24:50:0300102:25 :

Обозначение части границ		Горизонтальное проложение (S), м	Описание прохождения части границ	Сведения о согласовании местоположения границ (согласовано/спорное)
от т.	до т.			
1	2	3	4	5
н111У	н112У	19,71	—	согласовано
н112У	н113У	21,03		

1	2	3	4	5
н113У	114	7,23	—	согласовано
114	115	10,58		
115	116	0,74		
116	н117У	1,42		
н117У	н152У	13,89		
н152У	н111У	8,32		

3. Сведения о характеристиках уточняемого земельного участка с кадастровым номером 24:50:0300102:25 :

№ п/п	Наименование характеристики земельного участка	Значение характеристики
1	2	3
1.	Адрес земельного участка	—
1.1.	Сведения о местоположении земельного участка (при отсутствии адреса) в структурированном в соответствии с федеральной информационной адресной системой виде	—
1.2.	Дополнительные сведения о местоположении земельного участка	—
2.	Площадь земельного участка ± величина погрешности определения (вычисления) площади ($P \pm \Delta P$), м ²	416 ± 7,00
3.	Формула, примененная для вычисления предельной погрешности определения площади земельного участка, с подставленными значениями и итоговые (вычисленные) значения	$3,5*0,10*\sqrt{(416,00)} = 7$
4.	Площадь земельного участка согласно сведениям Единого государственного реестра недвижимости (Ркад), м ²	416,00
5.	Оценка расхождения Р и Ркад ($P - P_{кад}$), м ²	0
6.	Предельный минимальный и максимальный размеры земельного участка (Рмин и Рмакс), м ²	— —
7.	Вид (виды) разрешенного использования	—
7.1.	Дополнительные сведения об использовании земельного участка	—
8.	Кадастровый или иной государственный учетный номер (инвентарный) здания, сооружения, объекта незавершенного строительства, расположенного на земельном участке	24:50:0000000:177290
9.	Сведения о земельных участках (землях общего пользования, территории общего пользования), посредством которых обеспечивается доступ	Земли общего пользования

1	2				3		
10.	Иные сведения				—		
4. Пояснения к сведениям об уточняемом земельном участке с кадастровым номером <u>24:50:0300102:25</u> :							
1.	—						
1. Сведения о характерных точках границ уточняемого земельного участка с кадастровым номером <u>24:50:0300102:37</u> :							
Система координат <u>167, зона 4</u>				Зона № <u>4</u>			
Обозначение характерных точек границ	Координаты, м				Метод определения координат	Формулы, примененные для расчета средней квадратической погрешности определения координат характерных точек границ (Mt), с подставленными в такие формулы значениями и итоговые (вычисленные) значения Mt, м	Описание закрепления точки
	содержатся в Едином государственном реестре недвижимости		определены в результате выполнения комплексных кадастровых работ				
	X	Y	X	Y			
1	2	3	4	5	6	7	8
н136У	—	—	633 829,54	98 067,43	Метод спутниковых геодезических измерений (определений)	$\sqrt{(0,10^2 + 0,10^2)} = 0,10$	—
н137У	—	—	633 829,67	98 074,12			
н138У	—	—	633 830,62	98 074,00			
139	—	—	633 831,19	98 085,79			
н243У	—	—	633 830,79	98 085,82			
н140У	—	—	633 809,45	98 087,22			
н224У	—	—	633 808,72	98 073,72			
141	—	—	633 808,40	98 067,86			
н163У	—	—	633 829,09	98 067,43			
н136У	—	—	633 829,54	98 067,43			

2. Сведения о частях границ уточняемого земельного участка с кадастровым номером 24:50:0300102:37 :

Обозначение части границ		Горизонтальное проложение (S), м	Описание прохождения части границ	Сведения о согласовании местоположения границ (согласовано/спорное)
от т.	до т.			
1	2	3	4	5
н136У	н137У	6,69	—	согласовано
н137У	н138У	0,96		
н138У	139	11,80		
139	н243У	0,40		
н243У	н140У	21,39		
н140У	н224У	13,52		
н224У	141	5,87		
141	н163У	20,69		
н163У	н136У	0,45		

3. Сведения о характеристиках уточняемого земельного участка с кадастровым номером 24:50:0300102:37 :

№ п/п	Наименование характеристики земельного участка	Значение характеристики
1	2	3
1.	Адрес земельного участка	—
1.1.	Сведения о местоположении земельного участка (при отсутствии адреса) в структурированном в соответствии с федеральной информационной адресной системой виде	—
1.2.	Дополнительные сведения о местоположении земельного участка	—
2.	Площадь земельного участка ± величина погрешности определения (вычисления) площади ($P \pm \Delta P$), м ²	407 ± 7,00
3.	Формула, примененная для вычисления предельной погрешности определения площади земельного участка, с подставленными значениями и итоговые (вычисленные) значения	$3,5 * 0,10 * \sqrt{(407,00)} = 7$
4.	Площадь земельного участка согласно сведениям Единого государственного реестра недвижимости (Ркад), м ²	407,00
5.	Оценка расхождения Р и Ркад ($P - P_{кад}$), м ²	0
6.	Предельный минимальный и максимальный размеры земельного участка (Рмин и Рмакс), м ²	— —
7.	Вид (виды) разрешенного использования	—

1	2	3
7.1.	Дополнительные сведения об использовании земельного участка	—
8.	Кадастровый или иной государственный учетный номер (инвентарный) здания, сооружения, объекта незавершенного строительства, расположенного на земельном участке	24:50:0300102:95; 24:50:0300102:94
9.	Сведения о земельных участках (землях общего пользования, территории общего пользования), посредством которых обеспечивается доступ	Земли общего пользования
10.	Иные сведения	—
4. Пояснения к сведениям об уточняемом земельном участке с кадастровым номером <u>24:50:0300102:37</u> :		
1.	—	

Сведения об уточняемых земельных участках, необходимые для исправления реестровых ошибок в сведениях о местоположении их границ

1. Сведения о характерных точках границ уточняемого земельного участка с кадастровым номером 24:50:0300102:44 :

Система координат 167, зона 4 Зона № 4

Обозначение характерных точек границ	Координаты, м				Метод определения координат	Формулы, примененные для расчета средней квадратической погрешности определения координат характерных точек границ (Mt), с подставленными в такие формулы значениями и итоговые (вычисленные) значения Mt, м	Описание закрепления точки	
	содержатся в Едином государственном реестре недвижимости		определены в результате выполнения комплексных кадастровых работ					
	X	Y	X	Y				
1	2	3	4	5	6	7	8	
1	633 840,85	97 879,38	633 840,85	97 879,38	Метод спутниковых геодезических измерений (определений)	$\sqrt{(0,10^2 + 0,10^2)} = 0,10$	—	
1	633 841,10	97 882,28	633 841,10	97 882,28				
2	633 842,05	97 901,82	633 842,05	97 901,82				
3	633 832,59	97 902,68	633 832,59	97 902,68				
4	633 830,65	97 903,14	633 830,65	97 903,14				
5	633 827,78	97 903,22	633 827,78	97 903,22				
6	633 823,45	97 903,98	633 823,45	97 903,98				
7	633 820,39	97 904,32	—	—				0,10
н7У	—	—	633 820,03	97 904,53				$\sqrt{(0,10^2 + 0,10^2)} = 0,10$
2	633 818,85	97 882,14	633 818,85	97 882,14				
8	633 821,35	97 882,12	633 821,35	97 882,12				

1	2	3	4	5	6	7	8
9	633 823,79	97 882,03	633 823,79	97 882,03	Метод спутниковых геодезических измерений (определений)	$\sqrt{(0,10^2 + 0,10^2)} = 0,10$	—
10	633 825,01	97 882,23	633 825,01	97 882,23			
11	633 829,06	97 881,90	633 829,06	97 881,90			
12	633 828,80	97 880,14	633 828,80	97 880,14			
1	633 840,85	97 879,38	633 840,85	97 879,38			

2. Сведения о частях границ уточняемого земельного участка с кадастровым номером 24:50:0300102:44 :

Обозначение части границ		Горизонтальное проложение (S), м	Описание прохождения части границ	Сведения о согласовании местоположения границ (согласовано/спорное)
от т.	до т.			
1	2	3	4	5
1	1	2,91	—	согласовано
1	2	19,56		
2	3	9,50		
3	4	1,99		
4	5	2,87		
5	6	4,40		
6	н7У	3,46		
н7У	2	22,42		
2	8	2,50		
8	9	2,44		
9	10	1,24		
10	11	4,06		
11	12	1,78		
12	1	12,07		

3. Сведения о характеристиках уточняемого земельного участка с кадастровым номером 24:50:0300102:44 :

№ п/п	Наименование характеристики	Значение характеристики
1	2	3
1	2	3

1	2	3
1.	Адрес земельного участка	—
1.1.	Сведения о местоположении земельного участка (при отсутствии адреса) в структурированном в соответствии с федеральной информационной адресной системой виде	—
1.2.	Дополнительные сведения о местоположении земельного участка	—
2.	Площадь земельного участка ± величина погрешности определения (вычисления) площади ($P \pm \Delta P$), м ²	492 ± 8,00
3.	Формула, примененная для вычисления предельной погрешности определения площади земельного участка, с подставленными значениями и итоговые (вычисленные) значения	$3,5 * 0,10 * \sqrt{(492,00)} = 8$
4.	Площадь земельного участка согласно сведениям Единого государственного реестра недвижимости (Ркад), м ²	488,00
5.	Оценка расхождения Р и Ркад ($P - P_{кад}$), м ²	4
6.	Предельный минимальный и максимальный размеры земельного участка ($P_{мин}$ и $P_{макс}$), м ²	— —
7.	Кадастровый или иной государственный учетный номер (инвентарный) здания, сооружения, объекта незавершенного строительства, расположенного на земельном участке	24:50:0000000:176841; 24:50:0000000:11321
8.	Вид (виды) разрешенного использования	—
8.1.	Дополнительные сведения об использовании земельного участка	—
9.	Сведения о земельных участках (землях общего пользования, территории общего пользования), посредством которых обеспечивается доступ	Земли общего пользования
10.	Иные сведения	При выполнении ККР была выявлена реестровая ошибка в описании местоположения границ. Работы проведены для устранения чересполосиц, пересечений и несоответствия фактического местоположения на местности границ ЗУ сведениям ЕГРН.
4. Пояснения к сведениям об уточняемом земельном участке с кадастровым номером		24:50:0300102:44 :
1.	—	—

1. Сведения о характерных точках границ уточняемого земельного участка с кадастровым номером

24:50:0300102:35

Система координат 167, зона 4

Зона № 4

Обозначение характерных точек границ	Координаты, м				Метод определения координат	Формулы, примененные для расчета средней квадратической погрешности определения координат характерных точек границ (Mt), с подставленными в такие формулы значениями и итоговые (вычисленные) значения Mt, м	Описание закрепления точки	
	содержатся в Едином государственном реестре недвижимости		определены в результате выполнения комплексных кадастровых работ					
	X	Y	X	Y				
1	2	3	4	5	6	7	8	
1	633 820,17	97 907,35	633 820,17	97 907,35	Метод спутниковых геодезических измерений (определений)	$\sqrt{(0,10^2 + 0,10^2)} = 0,10$	—	
2	633 799,70	97 907,11	—	—		0,10		
2	—	—	633 799,71	97 907,12		$\sqrt{(0,10^2 + 0,10^2)} = 0,10$		
1	633 799,69	97 906,84	633 799,69	97 906,84				
2	633 799,45	97 906,86	633 799,45	97 906,86				
н237У	—	—	633 798,97	97 895,34				
3	633 798,57	97 885,79	633 798,57	97 885,79				
3	633 798,65	97 884,27	633 798,65	97 884,27				
4	633 805,35	97 883,65	633 805,35	97 883,65				
4	633 805,46	97 882,84	—	—				0,10
5	—	—	633 805,46	97 882,86				$\sqrt{(0,10^2 + 0,10^2)} = 0,10$
2	633 818,85	97 882,14	633 818,85	97 882,14				

1	2	3	4	5	6	7	8
н7У	—	—	633 820,03	97 904,53	Метод спутниковых геодезических измерений (определений)	$\sqrt{(0,10^2 + 0,10^2)} = 0,10$	—
1	633 820,17	97 907,35	633 820,17	97 907,35			

2. Сведения о частях границ уточняемого земельного участка с кадастровым номером 24:50:0300102:35 :

Обозначение части границ		Горизонтальное проложение (S), м	Описание прохождения части границ	Сведения о согласовании местоположения границ (согласовано/спорное)
от т.	до т.			
1	2	3	4	5
1	2	20,46	—	согласовано
2	1	0,28		
1	2	0,24		
2	н237У	11,53		
н237У	3	9,56		
3	3	1,52		
3	4	6,73		
4	5	0,80		
5	2	13,41		
2	н7У	22,42		
н7У	1	2,82		

3. Сведения о характеристиках уточняемого земельного участка с кадастровым номером 24:50:0300102:35 :

№ п/п	Наименование характеристики	Значение характеристики
1	2	3
1.	Адрес земельного участка	—
1.1.	Сведения о местоположении земельного участка (при отсутствии адреса) в структурированном в соответствии с федеральной информационной адресной системой виде	—
1.2.	Дополнительные сведения о местоположении земельного участка	—
2.	Площадь земельного участка ± величина погрешности определения (вычисления) площади ($P \pm \Delta P$), м ²	498 ± 8,00
3.	Формула, примененная для вычисления предельной погрешности определения площади земельного участка, с подставленными значениями и итоговые (вычисленные) значения	$3,5 * 0,10 * \sqrt{(498,00)} = 8$

1	2	3
4.	Площадь земельного участка согласно сведениям Единого государственного реестра недвижимости (Ркад), м ²	498,00
5.	Оценка расхождения Р и Ркад (Р - Ркад), м ²	0
6.	Предельный минимальный и максимальный размеры земельного участка (Рмин и Рмакс), м ²	— —
7.	Кадастровый или иной государственный учетный номер (инвентарный) здания, сооружения, объекта незавершенного строительства, расположенного на земельном участке	24:50:0300102:89; 24:50:0300102:90
8.	Вид (виды) разрешенного использования	—
8.1.	Дополнительные сведения об использовании земельного участка	—
9.	Сведения о земельных участках (землях общего пользования, территории общего пользования), посредством которых обеспечивается доступ	Земли общего пользования
10.	Иные сведения	При выполнении ККР была выявлена реестровая ошибка в описании местоположения границ. Работы проведены для устранения чересполосиц, пересечений и несоответствия фактического местоположения на местности границ ЗУ сведениям ЕГРН.

4. Пояснения к сведениям об уточняемом земельном участке с кадастровым номером 24:50:0300102:35 :

1.	—
----	---

1. Сведения о характерных точках границ уточняемого земельного участка с кадастровым номером 24:50:0300102:34 :

Система координат 167, зона 4 Зона № 4

Обозначение характерных точек границ	Координаты, м				Метод определения координат	Формулы, примененные для расчета средней квадратической погрешности определения координат характерных точек границ (Mt), с подставленными в такие формулы значениями и итоговые (вычисленные) значения Mt, м	Описание закрепления точки
	содержатся в Едином государственном реестре недвижимости		определены в результате выполнения комплексных кадастровых работ				
	X	Y	X	Y			
1	2	3	4	5	6	7	8
116	633 820,98	97 925,72	633 820,98	97 925,72	Метод спутниковых геодезических измерений (определений)	$\sqrt{(0,10^2 + 0,10^2)} = 0,10$	—
2	633 819,31	97 925,73	633 819,31	97 925,73			

1	2	3	4	5	6	7	8
3	633 811,92	97 926,11	633 811,92	97 926,11	Метод спутниковых геодезических измерений (определений)	$\sqrt{(0,10^2 + 0,10^2)} = 0,10$	—
4	633 811,92	97 925,83	633 811,92	97 925,83			
5	633 800,73	97 926,36	—	—		0,10	
5	—	—	633 800,74	97 926,47		$\sqrt{(0,10^2 + 0,10^2)} = 0,10$	
2	633 799,71	97 907,12	633 799,71	97 907,12			
7	633 815,13	97 907,36	—	—			
8	633 819,79	97 907,49	—	—			
9	633 819,75	97 910,37	—	—		0,10	
10	633 820,26	97 917,20	—	—			
11	633 819,77	97 917,29	—	—			
1	—	—	633 820,17	97 907,35			
н10У	—	—	633 820,33	97 916,73		$\sqrt{(0,10^2 + 0,10^2)} = 0,10$	
н117У	—	—	633 820,92	97 924,30			
116	633 820,98	97 925,72	633 820,98	97 925,72			

2. Сведения о частях границ уточняемого земельного участка с кадастровым номером 24:50:0300102:34 :

Обозначение части границ		Горизонтальное проложение (S), м	Описание прохождения части границ	Сведения о согласовании местоположения границ (согласовано/спорное)
от т.	до т.			
1	2	3	4	5
116	2	1,67	—	согласовано
2	3	7,40		
3	4	0,28		

1	2	3	4	5
4	5	11,20	—	согласовано
5	2	19,38		
2	1	20,46		
1	н10У	9,38		
н10У	н117У	7,59		
н117У	116	1,42		

3. Сведения о характеристиках уточняемого земельного участка с кадастровым номером 24:50:0300102:34 :

№ п/п	Наименование характеристики	Значение характеристики
1	2	3
1.	Адрес земельного участка	—
1.1.	Сведения о местоположении земельного участка (при отсутствии адреса) в структурированном в соответствии с федеральной информационной адресной системой виде	—
1.2.	Дополнительные сведения о местоположении земельного участка	—
2.	Площадь земельного участка \pm величина погрешности определения (вычисления) площади ($P \pm \Delta P$), м ²	381 \pm 7,00
3.	Формула, примененная для вычисления предельной погрешности определения площади земельного участка, с подставленными значениями и итоговые (вычисленные) значения	$3,5 * 0,10 * \sqrt{(381,00)} = 7$
4.	Площадь земельного участка согласно сведениям Единого государственного реестра недвижимости (Ркад), м ²	373,00
5.	Оценка расхождения Р и Ркад (Р - Ркад), м ²	8
6.	Предельный минимальный и максимальный размеры земельного участка (Рмин и Рмакс), м ²	— —
7.	Кадастровый или иной государственный учетный номер (инвентарный) здания, сооружения, объекта незавершенного строительства, расположенного на земельном участке	24:50:0300102:383; 24:50:0300102:382; 24:50:0300102:86; 24:50:0300102:88
8.	Вид (виды) разрешенного использования	—
8.1.	Дополнительные сведения об использовании земельного участка	—
9.	Сведения о земельных участках (землях общего пользования, территории общего пользования), посредством которых обеспечивается доступ	Земли общего пользования

1	2				3		
10.	Иные сведения				При выполнении ККР была выявлена реестровая ошибка в описании местоположения границ. Работы проведены для устранения чересполосиц, пересечений и несоответствия фактического местоположения на местности границ ЗУ сведениям ЕГРН.		
4. Пояснения к сведениям об уточняемом земельном участке с кадастровым номером					24:50:0300102:34		
1.	—				—		
1. Сведения о характерных точках границ уточняемого земельного участка с кадастровым номером					24:50:0300102:48		
Система координат					167, зона 4		Зона № 4
Обозначение характерных точек границ	Координаты, м				Метод определения координат	Формулы, примененные для расчета средней квадратической погрешности определения координат характерных точек границ (Mt), с подставленными в такие формулы значениями и итоговые (вычисленные) значения Mt, м	Описание закрепления точки
	содержатся в Едином государственном реестре недвижимости		определены в результате выполнения комплексных кадастровых работ				
	X	Y	X	Y			
1	2	3	4	5	6	7	8
115	633 821,72	97 925,68	633 821,72	97 925,68	Метод спутниковых геодезических измерений (определений)	$\sqrt{(0,10^2 + 0,10^2)} = 0,10$	—
114	633 822,49	97 936,23	633 822,49	97 936,23			
n113У	—	—	633 823,00	97 943,44			
120	633 823,26	97 947,25	633 823,26	97 947,25		0,10	
4	633 801,82	97 946,97	—	—			
143	—	—	633 801,83	97 946,97		$\sqrt{(0,10^2 + 0,10^2)} = 0,10$	
5	633 801,19	97 934,89	633 801,19	97 934,89			
5	633 800,74	97 926,47	633 800,74	97 926,47			
4	633 811,92	97 925,83	633 811,92	97 925,83			

1	2	3	4	5	6	7	8
3	633 811,92	97 926,11	633 811,92	97 926,11	Метод спутниковых геодезических измерений (определений)	$\sqrt{(0,10^2 + 0,10^2)} = 0,10$	—
2	633 819,31	97 925,73	633 819,31	97 925,73			
116	633 820,98	97 925,72	633 820,98	97 925,72			
115	633 821,72	97 925,68	633 821,72	97 925,68			

2. Сведения о частях границ уточняемого земельного участка с кадастровым номером 24:50:0300102:48 :

Обозначение части границ		Горизонтальное проложение (S), м	Описание прохождения части границ	Сведения о согласовании местоположения границ (согласовано/спорное)
от т.	до т.			
1	2	3	4	5
115	114	10,58	—	согласовано
114	н113У	7,23		
н113У	120	3,82		
120	143	21,43		
143	5	12,10		
5	5	8,43		
5	4	11,20		
4	3	0,28		
3	2	7,40		
2	116	1,67		
116	115	0,74		

3. Сведения о характеристиках уточняемого земельного участка с кадастровым номером 24:50:0300102:48 :

№ п/п	Наименование характеристики	Значение характеристики
1	2	3
1.	Адрес земельного участка	—
1.1.	Сведения о местоположении земельного участка (при отсутствии адреса) в структурированном в соответствии с федеральной информационной адресной системой виде	—
1.2.	Дополнительные сведения о местоположении земельного участка	—
2.	Площадь земельного участка ± величина погрешности определения (вычисления) площади ($P \pm \Delta P$), м ²	448 ± 7,00

1	2	3	4	5	6	7	8
142	633 802,95	97 967,04	633 802,95	97 967,04	Метод спутниковых геодезических измерений (определений)	$\sqrt{(0,10^2 + 0,10^2)} = 0,10$	—
н119У	—	—	633 823,81	97 967,47			
162	633 824,52	97 967,84	—	—		0,10	
н122У	—	—	633 824,51	97 987,37		$\sqrt{(0,10^2 + 0,10^2)} = 0,10$	
161	633 804,10	97 988,40	633 804,10	97 988,40			
н236У	—	—	633 803,89	97 984,55			
н235У	—	—	633 803,62	97 979,42			
142	633 802,95	97 967,04	633 802,95	97 967,04			

2. Сведения о частях границ уточняемого земельного участка с кадастровым номером 24:50:0300102:51 :

Обозначение части границ		Горизонтальное проложение (S), м	Описание прохождения части границ	Сведения о согласовании местоположения границ (согласовано/спорное)
от т.	до т.			
1	2	3	4	5
142	н119У	20,86	—	согласовано
н119У	н122У	19,91		
н122У	161	20,44		
161	н236У	3,86		
н236У	н235У	5,14		
н235У	142	12,40		

3. Сведения о характеристиках уточняемого земельного участка с кадастровым номером 24:50:0300102:51 :

№ п/п	Наименование характеристики	Значение характеристики
1	2	3
1	2	3

1	2	3
1.	Адрес земельного участка	—
1.1.	Сведения о местоположении земельного участка (при отсутствии адреса) в структурированном в соответствии с федеральной информационной адресной системой виде	—
1.2.	Дополнительные сведения о местоположении земельного участка	—
2.	Площадь земельного участка ± величина погрешности определения (вычисления) площади ($P \pm \Delta P$), м ²	426 ± 7,00
3.	Формула, примененная для вычисления предельной погрешности определения площади земельного участка, с подставленными значениями и итоговые (вычисленные) значения	$3,5 * 0,10 * \sqrt{(426,00)} = 7$
4.	Площадь земельного участка согласно сведениям Единого государственного реестра недвижимости (Ркад), м ²	433,00
5.	Оценка расхождения Р и Ркад ($P - P_{кад}$), м ²	7
6.	Предельный минимальный и максимальный размеры земельного участка ($P_{мин}$ и $P_{макс}$), м ²	— —
7.	Кадастровый или иной государственный учетный номер (инвентарный) здания, сооружения, объекта незавершенного строительства, расположенного на земельном участке	24:50:0300102:72; 24:50:0300102:74; 24:50:0300102:79
8.	Вид (виды) разрешенного использования	—
8.1.	Дополнительные сведения об использовании земельного участка	—
9.	Сведения о земельных участках (землях общего пользования, территории общего пользования), посредством которых обеспечивается доступ	Земли общего пользования
10.	Иные сведения	При выполнении ККР была выявлена реестровая ошибка в описании местоположения границ. Работы проведены для устранения чересполосиц, пересечений и несоответствия фактического местоположения на местности границ ЗУ сведениям ЕГРН.
4. Пояснения к сведениям об уточняемом земельном участке с кадастровым номером		24:50:0300102:51 :
1.	—	—

1. Сведения о характерных точках границ уточняемого земельного участка с кадастровым номером

24:50:0300102:22

Система координат 167, зона 4

Зона № 4

Обозначение характерных точек границ	Координаты, м				Метод определения координат	Формулы, примененные для расчета средней квадратической погрешности определения координат характерных точек границ (Mt), с подставленными в такие формулы значениями и итоговые (вычисленные) значения Mt, м	Описание закрепления точки
	содержатся в Едином государственном реестре недвижимости		определены в результате выполнения комплексных кадастровых работ				
	X	Y	X	Y			
1	2	3	4	5	6	7	8
1	633 848,15	98 026,69	633 848,15	98 026,69	Метод спутниковых геодезических измерений (определений)	$\sqrt{(0,10^2 + 0,10^2)} = 0,10$	—
2	633 847,64	98 026,72	633 847,64	98 026,72			
3	633 844,93	98 026,74	633 844,93	98 026,74			
4	633 840,50	98 026,73	633 840,50	98 026,73			
1	633 826,81	98 026,99	633 826,81	98 026,99			
2	633 825,70	98 007,22	633 825,70	98 007,22			
n128У	—	—	633 825,81	98 007,20			
127	633 830,14	98 006,92	633 830,14	98 006,92			
126	633 841,23	98 006,40	633 841,23	98 006,40			
125	633 841,21	98 006,01	633 841,21	98 006,01			
124	633 847,13	98 005,63	633 847,13	98 005,63			
1	633 848,15	98 026,69	633 848,15	98 026,69			

2. Сведения о частях границ уточняемого земельного участка с кадастровым номером 24:50:0300102:22 :

Обозначение части границ		Горизонтальное проложение (S), м	Описание прохождения части границ	Сведения о согласовании местоположения границ (согласовано/спорное)
от т.	до т.			
1	2	3	4	5
1	2	0,51	—	согласовано
2	3	2,71		
3	4	4,43		
4	1	13,69		
1	2	19,80		
2	н128У	0,11		
н128У	127	4,34		
127	126	11,10		
126	125	0,39		
125	124	5,93		
124	1	21,08		

3. Сведения о характеристиках уточняемого земельного участка с кадастровым номером 24:50:0300102:22 :

№ п/п	Наименование характеристики	Значение характеристики
1	2	3
1.	Адрес земельного участка	—
1.1.	Сведения о местоположении земельного участка (при отсутствии адреса) в структурированном в соответствии с федеральной информационной адресной системой виде	—
1.2.	Дополнительные сведения о местоположении земельного участка	—
2.	Площадь земельного участка ± величина погрешности определения (вычисления) площади ($P \pm \Delta P$), м ²	435 ± 7,00
3.	Формула, примененная для вычисления предельной погрешности определения площади земельного участка, с подставленными значениями и итоговые (вычисленные) значения	$3,5*0,10*\sqrt{(435,00)} = 7$
4.	Площадь земельного участка согласно сведениям Единого государственного реестра недвижимости (Ркад), м ²	435,00
5.	Оценка расхождения Р и Ркад ($P - P_{кад}$), м ²	0
6.	Предельный минимальный и максимальный размеры земельного участка (Рмин и Рмакс), м ²	— —

1	2	3
7.	Кадастровый или иной государственный учетный номер (инвентарный) здания, сооружения, объекта незавершенного строительства, расположенного на земельном участке	24:50:0300102:110
8.	Вид (виды) разрешенного использования	—
8.1.	Дополнительные сведения об использовании земельного участка	—
9.	Сведения о земельных участках (землях общего пользования, территории общего пользования), посредством которых обеспечивается доступ	Земли общего пользования
10.	Иные сведения	При выполнении ККР была выявлена реестровая ошибка в описании местоположения границ. Работы проведены для устранения чересполосиц, пересечений и несоответствия фактического местоположения на местности границ ЗУ сведениям ЕГРН. Введена новая точка для устранения чересполосицы.

4. Пояснения к сведениям об уточняемом земельном участке с кадастровым номером 24:50:0300102:22 :

1.	—
----	---

1. Сведения о характерных точках границ уточняемого земельного участка с кадастровым номером 24:50:0300102:21 :
Система координат 167, зона 4 Зона № 4

Обозначение характерных точек границ	Координаты, м				Метод определения координат	Формулы, примененные для расчета средней квадратической погрешности определения координат характерных точек границ (Mt), с подставленными в такие формулы значениями и итоговые (вычисленные) значения Mt, м	Описание закрепления точки
	содержатся в Едином государственном реестре недвижимости		определены в результате выполнения комплексных кадастровых работ				
	X	Y	X	Y			
1	2	3	4	5	6	7	8
1	633 848,15	98 026,69	633 848,15	98 026,69	Метод спутниковых геодезических измерений (определений)	$\sqrt{(0,10^2 + 0,10^2)} = 0,10$	—
2	633 848,48	98 032,77	633 848,48	98 032,77		0,10	
3	633 849,84	98 047,71	—	—		$\sqrt{(0,10^2 + 0,10^2)} = 0,10$	
3	—	—	633 849,83	98 047,55			

1	2	3	4	5	6	7	8
4	633 828,17	98 047,19	—	—	Метод спутниковых геодезических измерений (определений)	0,10	—
1	633 827,01	98 027,00	—	—			
н4У	—	—	633 827,81	98 046,87			
1	—	—	633 826,81	98 026,99			
4	633 840,50	98 026,73	633 840,50	98 026,73			
3	633 844,93	98 026,74	633 844,93	98 026,74			
2	633 847,64	98 026,72	633 847,64	98 026,72			
1	633 848,15	98 026,69	633 848,15	98 026,69			
						$\sqrt{(0,10^2 + 0,10^2)} = 0,10$	

2. Сведения о частях границ уточняемого земельного участка с кадастровым номером 24:50:0300102:21 :

Обозначение части границ		Горизонтальное проложение (S), м	Описание прохождения части границ	Сведения о согласовании местоположения границ (согласовано/спорное)
от т.	до т.			
1	2	3	4	5
1	2	6,09	—	согласовано
2	3	14,84		
3	н4У	22,03		
н4У	1	19,91		
1	4	13,69		
4	3	4,43		
3	2	2,71		
2	1	0,51		

3. Сведения о характеристиках уточняемого земельного участка с кадастровым номером 24:50:0300102:21 :

№ п/п	Наименование характеристики	Значение характеристики
1	2	3

1	2	3
1.	Адрес земельного участка	—
1.1.	Сведения о местоположении земельного участка (при отсутствии адреса) в структурированном в соответствии с федеральной информационной адресной системой виде	—
1.2.	Дополнительные сведения о местоположении земельного участка	—
2.	Площадь земельного участка \pm величина погрешности определения (вычисления) площади ($P \pm \Delta P$), м ²	440 \pm 7,00
3.	Формула, примененная для вычисления предельной погрешности определения площади земельного участка, с подставленными значениями и итоговые (вычисленные) значения	$3,5 * 0,10 * \sqrt{(440,00)} = 7$
4.	Площадь земельного участка согласно сведениям Единого государственного реестра недвижимости (Ркад), м ²	440,00
5.	Оценка расхождения P и Ркад ($P - P_{кад}$), м ²	0
6.	Предельный минимальный и максимальный размеры земельного участка ($P_{мин}$ и $P_{макс}$), м ²	— —
7.	Кадастровый или иной государственный учетный номер (инвентарный) здания, сооружения, объекта незавершенного строительства, расположенного на земельном участке	24:50:0300102:113; 24:50:0300102:106; 24:50:0300102:114; 24:50:0300102:61
8.	Вид (виды) разрешенного использования	—
8.1.	Дополнительные сведения об использовании земельного участка	—
9.	Сведения о земельных участках (землях общего пользования, территории общего пользования), посредством которых обеспечивается доступ	Земли общего пользования
10.	Иные сведения	При выполнении ККР была выявлена реестровая ошибка в описании местоположения границ. Работы проведены для устранения чересполосиц, пересечений и несоответствия фактического местоположения на местности границ ЗУ сведениям ЕГРН. Введена новая точка для устранения чересполосицы.
4. Пояснения к сведениям об уточняемом земельном участке с кадастровым номером		24:50:0300102:21 :
1.		—

1. Сведения о характерных точках границ уточняемого земельного участка с кадастровым номером 24:50:0300102:4 :
 Система координат 167, зона 4 Зона № 4

Обозначение характерных точек границ	Координаты, м				Метод определения координат	Формулы, примененные для расчета средней квадратической погрешности определения координат характерных точек границ (Mt), с подставленными в такие формулы значениями и итоговые (вычисленные) значения Mt, м	Описание закрепления точки
	содержатся в Едином государственном реестре недвижимости		определены в результате выполнения комплексных кадастровых работ				
	X	Y	X	Y			
1	2	3	4	5	6	7	8
н6У	—	—	633 807,21	98 048,25	Метод спутниковых геодезических измерений (определений)	$\sqrt{(0,10^2 + 0,10^2)} = 0,10$	—
н4У	—	—	633 827,81	98 046,87			
н163У	—	—	633 829,09	98 067,43			
141	—	—	633 808,40	98 067,86			
6	633 807,22	98 048,59	—	—		0,10	
4	633 828,17	98 047,19	—	—			
8	633 828,40	98 049,32	—	—			
9	633 830,02	98 066,87	—	—			
10	633 808,42	98 067,86	—	—			
н6У	—	—	633 807,21	98 048,25			

2. Сведения о частях границ уточняемого земельного участка с кадастровым номером 24:50:0300102:4 :

Обозначение части границ		Горизонтальное проложение (S), м	Описание прохождения части границ	Сведения о согласовании местоположения границ (согласовано/спорное)
от т.	до т.			
1	2	3	4	5

1	2	3	4	5
н6У	н4У	20,65	—	согласовано
н4У	н163У	20,60		
н163У	141	20,69		
141	н6У	19,65		

3. Сведения о характеристиках уточняемого земельного участка с кадастровым номером 24:50:0300102:4 :

№ п/п	Наименование характеристики	Значение характеристики
1	2	3
1.	Адрес земельного участка	—
1.1.	Сведения о местоположении земельного участка (при отсутствии адреса) в структурированном в соответствии с федеральной информационной адресной системой виде	—
1.2.	Дополнительные сведения о местоположении земельного участка	—
2.	Площадь земельного участка ± величина погрешности определения (вычисления) площади ($P \pm \Delta P$), м ²	416 ± 7,00
3.	Формула, примененная для вычисления предельной погрешности определения площади земельного участка, с подставленными значениями и итоговые (вычисленные) значения	$3,5*0,10*\sqrt{(416,00)} = 7$
4.	Площадь земельного участка согласно сведениям Единого государственного реестра недвижимости (Ркад), м ²	416,00
5.	Оценка расхождения Р и Ркад ($P - P_{кад}$), м ²	0
6.	Предельный минимальный и максимальный размеры земельного участка ($P_{мин}$ и $P_{макс}$), м ²	— —
7.	Кадастровый или иной государственный учетный номер (инвентарный) здания, сооружения, объекта незавершенного строительства, расположенного на земельном участке	24:50:0300102:99; 24:50:0300102:97; 24:50:0300102:378
8.	Вид (виды) разрешенного использования	—
8.1.	Дополнительные сведения об использовании земельного участка	—
9.	Сведения о земельных участках (землях общего пользования, территории общего пользования), посредством которых обеспечивается доступ	Земли общего пользования

1	2				3				
10.	Иные сведения				При выполнении ККР была выявлена реестровая ошибка в описании местоположения границ. Работы проведены для устранения чересполосиц, пересечений и несоответствия фактического местоположения на местности границ ЗУ сведениям ЕГРН.				
4. Пояснения к сведениям об уточняемом земельном участке с кадастровым номером					24:50:0300102:4				
1.	—								
1. Сведения о характерных точках границ уточняемого земельного участка с кадастровым номером					24:50:0300102:40				
Система координат					167, зона 4				
					Зона № 4				
Обозначение характерных точек границ	Координаты, м				Метод определения координат	Формулы, примененные для расчета средней квадратической погрешности определения координат характерных точек границ (Mt), с подставленными в такие формулы значениями и итоговые (вычисленные) значения Mt, м	Описание закрепления точки		
	содержатся в Едином государственном реестре недвижимости		определены в результате выполнения комплексных кадастровых работ						
	X	Y	X	Y					
1	2	3	4	5	6	7	8		
н1У	—	—	633 850,49	98 066,90	Метод спутниковых геодезических измерений (определений)	$\sqrt{(0,10^2 + 0,10^2)} = 0,10$	—		
н164У	—	—	633 829,54	98 066,90					
н136У	—	—	633 829,54	98 067,43					
н163У	—	—	633 829,09	98 067,43					
н4У	—	—	633 827,81	98 046,87					
3	—	—	633 849,83	98 047,55					
203	—	—	633 850,25	98 057,89					
1	633 850,64	98 067,31	—	—				0,10	
9	633 830,02	98 066,87	—	—					

1	2	3	4	5	6	7	8
8	633 828,40	98 049,32	—	—	Метод спутниковых геодезических измерений (определений)	0,10	—
4	633 828,17	98 047,19	—	—			
3	633 849,84	98 047,71	—	—			
5	633 851,67	98 067,18	—	—			
н1У	—	—	633 850,49	98 066,90		$\sqrt{(0,10^2 + 0,10^2)} = 0,10$	

2. Сведения о частях границ уточняемого земельного участка с кадастровым номером 24:50:0300102:40 :

Обозначение части границ		Горизонтальное проложение (S), м	Описание прохождения части границ	Сведения о согласовании местоположения границ (согласовано/спорное)
от т.	до т.			
1	2	3	4	5
н1У	н164У	20,95	—	согласовано
н164У	н136У	0,53		
н136У	н163У	0,45		
н163У	н4У	20,60		
н4У	3	22,03		
3	203	10,35		
203	н1У	9,01		

3. Сведения о характеристиках уточняемого земельного участка с кадастровым номером 24:50:0300102:40 :

№ п/п	Наименование характеристики	Значение характеристики
1	2	3
1.	Адрес земельного участка	—
1.1.	Сведения о местоположении земельного участка (при отсутствии адреса) в структурированном в соответствии с федеральной информационной адресной системой виде	—
1.2.	Дополнительные сведения о местоположении земельного участка	—
2.	Площадь земельного участка ± величина погрешности определения (вычисления) площади ($P \pm \Delta P$), м ²	428 ± 7,00

1	2	3	4	5	6	7	8	
н1У	—	—	633 850,49	98 066,90	Метод спутниковых геодезических измерений (определений)	$\sqrt{(0,10^2 + 0,10^2)} = 0,10$	—	
н12У	—	—	633 851,41	98 066,90				
н13У	—	—	633 852,53	98 084,33				
166	—	—	633 838,27	98 085,64				
6	—	—	633 831,69	98 085,88				
139	633 831,19	98 085,79	633 831,19	98 085,79		0,10		
15	633 830,48	98 073,44	—	—				
16	633 829,63	98 073,58	—	—				
9	633 830,02	98 066,87	—	—				
1	633 850,64	98 067,31	—	—				
12	633 852,02	98 067,14	—	—		$\sqrt{(0,10^2 + 0,10^2)} = 0,10$		
8	633 853,06	98 084,28	—	—				
н138У	—	—	633 830,62	98 074,00				
н137У	—	—	633 829,67	98 074,12				
н136У	—	—	633 829,54	98 067,43				
н164У	—	—	633 829,54	98 066,90				
н1У	—	—	633 850,49	98 066,90				

2. Сведения о частях границ уточняемого земельного участка с кадастровым номером 24:50:0300102:7 :

Обозначение части границ		Горизонтальное проложение (S), м	Описание прохождения части границ	Сведения о согласовании местоположения границ (согласовано/спорное)
от т.	до т.			
1	2	3	4	5
н1У	н12У	0,92	—	согласовано
н12У	н13У	17,47		
н13У	166	14,32		
166	6	6,58		
6	139	0,51		
139	н138У	11,80		
н138У	н137У	0,96		
н137У	н136У	6,69		
н136У	н164У	0,53		
н164У	н1У	20,95		

3. Сведения о характеристиках уточняемого земельного участка с кадастровым номером 24:50:0300102:7 :

№ п/п	Наименование характеристики	Значение характеристики
1	2	3
1.	Адрес земельного участка	—
1.1.	Сведения о местоположении земельного участка (при отсутствии адреса) в структурированном в соответствии с федеральной информационной адресной системой виде	—
1.2.	Дополнительные сведения о местоположении земельного участка	—
2.	Площадь земельного участка ± величина погрешности определения (вычисления) площади ($P \pm \Delta P$), м ²	396 ± 7,00
3.	Формула, примененная для вычисления предельной погрешности определения площади земельного участка, с подставленными значениями и итоговые (вычисленные) значения	$3,5 * 0,10 * \sqrt{(396,00)} = 7$
4.	Площадь земельного участка согласно сведениям Единого государственного реестра недвижимости (Ркад), м ²	396,00
5.	Оценка расхождения Р и Ркад ($P - P_{кад}$), м ²	0
6.	Предельный минимальный и максимальный размеры земельного участка (Рмин и Рмакс), м ²	—

1	2	3
7.	Кадастровый или иной государственный учетный номер (инвентарный) здания, сооружения, объекта незавершенного строительства, расположенного на земельном участке	24:50:0300102:54
8.	Вид (виды) разрешенного использования	—
8.1.	Дополнительные сведения об использовании земельного участка	—
9.	Сведения о земельных участках (землях общего пользования, территории общего пользования), посредством которых обеспечивается доступ	Земли общего пользования
10.	Иные сведения	При выполнении ККР была выявлена реестровая ошибка в описании местоположения границ. Работы проведены для устранения чересполосиц, пересечений и несоответствия фактического местоположения на местности границ ЗУ сведениям ЕГРН.

4. Пояснения к сведениям об уточняемом земельном участке с кадастровым номером 24:50:0300102:7 :

1.	—
----	---

1. Сведения о характерных точках границ уточняемого земельного участка с кадастровым номером 24:50:0300102:36 :

Система координат 167, зона 4 Зона № 4

Обозначение характерных точек границ	Координаты, м				Метод определения координат	Формулы, примененные для расчета средней квадратической погрешности определения координат характерных точек границ (Mt), с подставленными в такие формулы значениями и итоговые (вычисленные) значения Mt, м	Описание закрепления точки
	содержатся в Едином государственном реестре недвижимости		определены в результате выполнения комплексных кадастровых работ				
	X	Y	X	Y			
1	2	3	4	5	6	7	8
н140У	—	—	633 809,45	98 087,22	Метод спутниковых геодезических измерений (определений)	$\sqrt{(0,10^2 + 0,10^2)} = 0,10$	—
н243У	—	—	633 830,79	98 085,82			
171	633 810,03	98 087,50	—	—		0,10	
244	633 831,19	98 085,79	—	—		—	
4	633 833,09	98 107,58	—	—	Метод спутниковых геодезических измерений (определений)	0,10	

1	2	3	4	5	6	7	8
170	633 811,42	98 108,89	—	—	Метод спутниковых геодезических измерений (определений)	0,10	—
н130У	—	—	633 831,51	98 107,68		$\sqrt{(0,10^2 + 0,10^2)} = 0,10$	
н167У	—	—	633 811,42	98 109,25			
н168У	—	—	633 810,66	98 109,30			
н140У	—	—	633 809,45	98 087,22			

2. Сведения о частях границ уточняемого земельного участка с кадастровым номером 24:50:0300102:36 :

Обозначение части границ		Горизонтальное проложение (S), м	Описание прохождения части границ	Сведения о согласовании местоположения границ (согласовано/спорное)
от т. 1	до т. 2			
1	2	3	4	5
н140У	н243У	21,39	—	согласовано
н243У	н130У	21,87		
н130У	н167У	20,15		
н167У	н168У	0,76		
н168У	н140У	22,11		

3. Сведения о характеристиках уточняемого земельного участка с кадастровым номером 24:50:0300102:36 :

№ п/п	Наименование характеристики	Значение характеристики
1	2	3
1.	Адрес земельного участка	—
1.1.	Сведения о местоположении земельного участка (при отсутствии адреса) в структурированном в соответствии с федеральной информационной адресной системой виде	—
1.2.	Дополнительные сведения о местоположении земельного участка	—
2.	Площадь земельного участка ± величина погрешности определения (вычисления) площади ($P \pm \Delta P$), м ²	465 ± 8,00
3.	Формула, примененная для вычисления предельной погрешности определения площади земельного участка, с подставленными значениями и итоговые (вычисленные) значения	$3,5 * 0,10 * \sqrt{(465,00)} = 8$

1	2	3
4.	Площадь земельного участка согласно сведениям Единого государственного реестра недвижимости (Ркад), м ²	465,00
5.	Оценка расхождения Р и Ркад (Р - Ркад), м ²	0
6.	Предельный минимальный и максимальный размеры земельного участка (Рмин и Рмакс), м ²	— —
7.	Кадастровый или иной государственный учетный номер (инвентарный) здания, сооружения, объекта незавершенного строительства, расположенного на земельном участке	24:50:0300102:62
8.	Вид (виды) разрешенного использования	—
8.1.	Дополнительные сведения об использовании земельного участка	—
9.	Сведения о земельных участках (землях общего пользования, территории общего пользования), посредством которых обеспечивается доступ	Земли общего пользования
10.	Иные сведения	При выполнении ККР была выявлена реестровая ошибка в описании местоположения границ. Работы проведены для устранения чересполосиц, пересечений и несоответствия фактического местоположения на местности границ ЗУ сведениям ЕГРН.

4. Пояснения к сведениям об уточняемом земельном участке с кадастровым номером 24:50:0300102:36 :

1.	—
----	---

1. Сведения о характерных точках границ уточняемого земельного участка с кадастровым номером 24:50:0300102:38 :

Система координат 167, зона 4 Зона № 4

Обозначение характерных точек границ	Координаты, м				Метод определения координат	Формулы, примененные для расчета средней квадратической погрешности определения координат характерных точек границ (Mt), с подставленными в такие формулы значениями и итоговые (вычисленные) значения Mt, м	Описание закрепления точки
	содержатся в Едином государственном реестре недвижимости		определены в результате выполнения комплексных кадастровых работ				
	X	Y	X	Y			
1	2	3	4	5	6	7	8
n1У	—	—	633 855,88	98 128,12	Метод спутниковых геодезических измерений (определений)	$\sqrt{(0,10^2 + 0,10^2)} = 0,10$	—
n173У	—	—	633 847,73	98 128,12			

1	2	3	4	5	6	7	8
н172У	—	—	633 844,38	98 126,94	Метод спутниковых геодезических измерений (определений)	$\sqrt{(0,10^2 + 0,10^2)} = 0,10$	—
н131У	—	—	633 832,91	98 127,71			
н130У	—	—	633 831,51	98 107,68			
4	633 833,05	98 107,06	633 833,05	98 107,06		0,10	
3	633 835,54	98 106,72	633 835,54	98 106,72		$\sqrt{(0,10^2 + 0,10^2)} = 0,10$	
2	633 855,19	98 105,61	—	—			
н178У	—	—	633 855,18	98 105,62		0,10	
8	633 855,88	98 113,35	633 855,88	98 113,35			
9	633 856,96	98 125,14	—	—			
1	633 856,13	98 128,64	—	—			
2	633 833,45	98 129,34	—	—		$\sqrt{(0,10^2 + 0,10^2)} = 0,10$	
3	633 835,04	98 126,84	—	—			
4	633 833,09	98 107,58	—	—			
н1У	—	—	633 855,88	98 128,12			

2. Сведения о частях границ уточняемого земельного участка с кадастровым номером 24:50:0300102:38 :

Обозначение части границ		Горизонтальное проложение (S), м	Описание прохождения части границ	Сведения о согласовании местоположения границ (согласовано/спорное)
от т.	до т.			
1	2	3	4	5
н1У	н173У	8,15	—	согласовано
н173У	н172У	3,55		
н172У	н131У	11,50		

1	2	3	4	5
н131У	н130У	20,08	—	согласовано
н130У	4	1,66		
4	3	2,51		
3	н178У	19,67		
н178У	8	7,76		
8	н1У	14,77		

3. Сведения о характеристиках уточняемого земельного участка с кадастровым номером 24:50:0300102:38 :

№ п/п	Наименование характеристики	Значение характеристики
1	2	3
1.	Адрес земельного участка	—
1.1.	Сведения о местоположении земельного участка (при отсутствии адреса) в структурированном в соответствии с федеральной информационной адресной системой виде	—
1.2.	Дополнительные сведения о местоположении земельного участка	—
2.	Площадь земельного участка ± величина погрешности определения (вычисления) площади ($P \pm \Delta P$), м ²	503 ± 8,00
3.	Формула, примененная для вычисления предельной погрешности определения площади земельного участка, с подставленными значениями и итоговые (вычисленные) значения	$3,5*0,10*\sqrt{(503,00)} = 8$
4.	Площадь земельного участка согласно сведениям Единого государственного реестра недвижимости (Ркад), м ²	503,00
5.	Оценка расхождения Р и Ркад ($P - P_{кад}$), м ²	0
6.	Предельный минимальный и максимальный размеры земельного участка (Рмин и Рмакс), м ²	— —
7.	Кадастровый или иной государственный учетный номер (инвентарный) здания, сооружения, объекта незавершенного строительства, расположенного на земельном участке	24:50:0300102:64; 24:50:0300102:58
8.	Вид (виды) разрешенного использования	—
8.1.	Дополнительные сведения об использовании земельного участка	—
9.	Сведения о земельных участках (землях общего пользования, территории общего пользования), посредством которых обеспечивается доступ	Земли общего пользования

1	2				3		
10.	Иные сведения				При выполнении ККР была выявлена реестровая ошибка в описании местоположения границ. Работы проведены для устранения чересполосиц, пересечений и несоответствия фактического местоположения на местности границ ЗУ сведениям ЕГРН.		
4. Пояснения к сведениям об уточняемом земельном участке с кадастровым номером					24:50:0300102:38		
1.	—						
1. Сведения о характерных точках границ уточняемого земельного участка с кадастровым номером					24:50:0300102:109		
Система координат					167, зона 4		Зона № 4
Обозначение характерных точек границ	Координаты, м				Метод определения координат	Формулы, примененные для расчета средней квадратической погрешности определения координат характерных точек границ (Mt), с подставленными в такие формулы значениями и итоговые (вычисленные) значения Mt, м	Описание закрепления точки
	содержатся в Едином государственном реестре недвижимости		определены в результате выполнения комплексных кадастровых работ				
	X	Y	X	Y			
1	2	3	4	5	6	7	8
1	633 853,28	98 084,23	633 853,28	98 084,23	Метод спутниковых геодезических измерений (определений)	$\sqrt{(0,10^2 + 0,10^2)} = 0,10$	—
1	633 854,09	98 093,33	633 854,09	98 093,33			
2	633 844,31	98 093,87	633 844,31	98 093,87			
3	633 844,35	98 094,87	633 844,35	98 094,87			
4	633 832,14	98 096,68	633 832,14	98 096,68			
139	633 831,19	98 085,79	633 831,19	98 085,79			
6	633 831,69	98 085,88	633 831,69	98 085,88			
166	633 838,27	98 085,64	633 838,27	98 085,64			
n13У	—	—	633 852,53	98 084,33			

1	2	3	4	5	6	7	8
8	633 853,06	98 084,28	—	—	Метод спутниковых геодезических измерений (определений)	0,10	—
1	633 853,28	98 084,23	633 853,28	98 084,23		$\sqrt{(0,10^2 + 0,10^2)} = 0,10$	

2. Сведения о частях границ уточняемого земельного участка с кадастровым номером 24:50:0300102:109 :

Обозначение части границ		Горизонтальное проложение (S), м	Описание прохождения части границ	Сведения о согласовании местоположения границ (согласовано/спорное)
от т.	до т.			
1	2	3	4	5
1	1	9,14	—	согласовано
1	2	9,79		
2	3	1,00		
3	4	12,34		
4	139	10,93		
139	6	0,51		
6	166	6,58		
166	н13У	14,32		
н13У	1	0,76		

3. Сведения о характеристиках уточняемого земельного участка с кадастровым номером 24:50:0300102:109 :

№ п/п	Наименование характеристики	Значение характеристики
1	2	3
1.	Адрес земельного участка	—
1.1.	Сведения о местоположении земельного участка (при отсутствии адреса) в структурированном в соответствии с федеральной информационной адресной системой виде	—
1.2.	Дополнительные сведения о местоположении земельного участка	—
2.	Площадь земельного участка ± величина погрешности определения (вычисления) площади ($P \pm \Delta P$), м ²	213 ± 5,00
3.	Формула, примененная для вычисления предельной погрешности определения площади земельного участка, с подставленными значениями и итоговые (вычисленные) значения	$3,5 * 0,10 * \sqrt{(213,00)} = 5$
4.	Площадь земельного участка согласно сведениям Единого государственного реестра недвижимости (Ркад), м ²	213,00

1	2	3
5.	Оценка расхождения Р и Ркад (Р - Ркад), м ²	0
6.	Предельный минимальный и максимальный размеры земельного участка (Рмин и Рмакс), м ²	— —
7.	Кадастровый или иной государственный учетный номер (инвентарный) здания, сооружения, объекта незавершенного строительства, расположенного на земельном участке	24:50:0300102:66
8.	Вид (виды) разрешенного использования	—
8.1.	Дополнительные сведения об использовании земельного участка	—
9.	Сведения о земельных участках (землях общего пользования, территории общего пользования), посредством которых обеспечивается доступ	Земли общего пользования
10.	Иные сведения	При выполнении ККР была выявлена реестровая ошибка в описании местоположения границ. Работы проведены для устранения чересполосиц, пересечений и несоответствия фактического местоположения на местности границ ЗУ сведениям ЕГРН.

4. Пояснения к сведениям об уточняемом земельном участке с кадастровым номером 24:50:0300102:109 :

1.	—
----	---

1. Сведения о характерных точках границ уточняемого земельного участка с кадастровым номером 24:50:0300102:108 :

Система координат 167, зона 4 Зона № 4

Обозначение характерных точек границ	Координаты, м				Метод определения координат	Формулы, примененные для расчета средней квадратической погрешности определения координат характерных точек границ (Mt), с подставленными в такие формулы значениями и итоговые (вычисленные) значения Mt, м	Описание закрепления точки
	содержатся в Едином государственном реестре недвижимости		определены в результате выполнения комплексных кадастровых работ				
	X	Y	X	Y			
1	2	3	4	5	6	7	8
1	633 854,09	98 093,33	633 854,09	98 093,33	Метод спутниковых геодезических измерений (определений)	$\sqrt{(0,10^2 + 0,10^2)} = 0,10$	—
2	633 855,19	98 105,61	—	—		0,10	
н2У	—	—	633 855,18	98 105,62		$\sqrt{(0,10^2 + 0,10^2)} = 0,10$	

1	2	3	4	5	6	7	8
3	633 835,54	98 106,72	633 835,54	98 106,72	Метод спутниковых геодезических измерений (определений)	$\sqrt{(0,10^2 + 0,10^2)} = 0,10$	—
4	633 833,05	98 107,06	633 833,05	98 107,06			
4	633 832,14	98 096,68	633 832,14	98 096,68			
3	633 844,35	98 094,87	633 844,35	98 094,87			
2	633 844,31	98 093,87	633 844,31	98 093,87			
1	633 854,09	98 093,33	633 854,09	98 093,33			

2. Сведения о частях границ уточняемого земельного участка с кадастровым номером 24:50:0300102:108 :

Обозначение части границ		Горизонтальное проложение (S), м	Описание прохождения части границ	Сведения о согласовании местоположения границ (согласовано/спорное)
от т.	до т.			
1	2	3	4	5
1	н2У	12,34	—	согласовано
н2У	3	19,67		
3	4	2,51		
4	4	10,42		
4	3	12,34		
3	2	1,00		
2	1	9,79		

3. Сведения о характеристиках уточняемого земельного участка с кадастровым номером 24:50:0300102:108 :

№ п/п	Наименование характеристики	Значение характеристики
1	2	3
1.	Адрес земельного участка	—
1.1.	Сведения о местоположении земельного участка (при отсутствии адреса) в структурированном в соответствии с федеральной информационной адресной системой виде	—
1.2.	Дополнительные сведения о местоположении земельного участка	—
2.	Площадь земельного участка ± величина погрешности определения (вычисления) площади ($P \pm \Delta P$), м ²	255 ± 6,00

1	2	3
3.	Формула, примененная для вычисления предельной погрешности определения площади земельного участка, с подставленными значениями и итоговые (вычисленные) значения	$3,5*0,10*\sqrt{(255,00)} = 6$
4.	Площадь земельного участка согласно сведениям Единого государственного реестра недвижимости (Ркад), м ²	255,00
5.	Оценка расхождения Р и Ркад (Р - Ркад), м ²	0
6.	Предельный минимальный и максимальный размеры земельного участка (Рмин и Рмакс), м ²	— —
7.	Кадастровый или иной государственный учетный номер (инвентарный) здания, сооружения, объекта незавершенного строительства, расположенного на земельном участке	24:50:0300102:67; 24:50:0300102:66
8.	Вид (виды) разрешенного использования	—
8.1.	Дополнительные сведения об использовании земельного участка	—
9.	Сведения о земельных участках (землях общего пользования, территории общего пользования), посредством которых обеспечивается доступ	Земли общего пользования
10.	Иные сведения	При выполнении ККР была выявлена реестровая ошибка в описании местоположения границ. Работы проведены для устранения чересполосиц, пересечений и несоответствия фактического местоположения на местности границ ЗУ сведениям ЕГРН.
4. Пояснения к сведениям об уточняемом земельном участке с кадастровым номером		24:50:0300102:108 :
1.	—	—

Описание местоположения здания, сооружения, объекта незавершенного строительства на земельном участке

1. Сведения о характерных точках контура объекта недвижимости с кадастровым номером 24:50:0000000:11321 :

Система координат МСК-167(24) Зона № 4

Обозначение характерных точек границ	Содержатся в Едином государственном реестре недвижимости			Определены в ходе выполнения комплексных кадастровых работ			Метод определения координат	Формулы, примененные для расчета средней квадратической погрешности определения координат характерных точек (Mt), м, с подставленными в такие формулы значениями и итоговые (вычисленные) значения Mt, м
	координаты, м		Радиус, м	координаты, м		Радиус, м		
	X	Y	R	X	Y	R		
1	2	3	4	5	6	7	8	9
н50	—	—	—	633 825,72	97 887,35	—	Метод спутниковых геодезических измерений (определений)	$\sqrt{(0,10^2 + 0,10^2)} = 0,10$
н60	—	—	—	633 825,23	97 882,43	—		
н70	—	—	—	633 828,50	97 882,11	—		
н80	—	—	—	633 828,99	97 887,03	—		
н50	—	—	—	633 825,72	97 887,35	—		

2. Сведения о характеристиках объекта недвижимости с кадастровым номером 24:50:0000000:11321 :

№ п/п	Наименование характеристики	Значение характеристики
1	2	3
1.	Вид объекта недвижимости	Здание
2.	Ранее присвоенный государственный учетный номер (инвентарный) здания, сооружения, объекта незавершенного строительства	—
3.	Кадастровый номер земельного участка (земельных участков), в границах которого (которых) расположены здание, сооружение, объект незавершенного строительства	24:50:0300102:44
4.	Уникальный учетный номер кадастрового квартала, в границах которого расположены здание, сооружение, объект незавершенного строительства	24:50:0300102

1	2	3
5.	Адрес здания, сооружения, объекта незавершенного строительства	—
5.1.	Сведения о местоположении здания, сооружения, объекта незавершенного строительства (при отсутствии адреса) в структурированном в соответствии с федеральной информационной адресной системой виде	—
5.2.	Дополнительные сведения о местоположении	—
6.	Иные сведения	—

3. Пояснения к сведениям об объекте недвижимости с кадастровым номером 24:50:0000000:11321 :

1.	—
----	---

1. Сведения о характерных точках контура объекта недвижимости с кадастровым номером 24:50:0000000:176186 :

Система координат	<u>МСК-167(24)</u>	Зона №	<u>4</u>
-------------------	--------------------	--------	----------

Обозначение характерных точек границ	Содержатся в Едином государственном реестре недвижимости			Определены в ходе выполнения комплексных кадастровых работ			Метод определения координат	Формулы, примененные для расчета средней квадратической погрешности определения координат характерных точек (Mt), м, с подставленными в такие формулы значениями и итоговые (вычисленные) значения Mt, м
	координаты, м		Радиус, м	координаты, м		Радиус, м		
	X	Y	R	X	Y	R		
1	2	3	4	5	6	7	8	9
н10	—	—	—	633 833,60	97 918,00	—	Метод спутниковых геодезических измерений (определений)	$\sqrt{(0,10^2 + 0,10^2)} = 0,10$
н20	—	—	—	633 832,70	97 906,34	—		
н30	—	—	—	633 841,67	97 905,64	—		
н40	—	—	—	633 842,58	97 917,30	—		
н10	—	—	—	633 833,60	97 918,00	—		

2. Сведения о характеристиках объекта недвижимости с кадастровым номером 24:50:0000000:176186 :

№ п/п	Наименование характеристики	Значение характеристики
1	2	3
1.	Вид объекта недвижимости	Здание

1	2	3
2.	Ранее присвоенный государственный учетный номер (инвентарный) здания, сооружения, объекта незавершенного строительства	—
3.	Кадастровый номер земельного участка (земельных участков), в границах которого (которых) расположены здание, сооружение, объект незавершенного строительства	24:50:0300102:50
4.	Уникальный учетный номер кадастрового квартала, в границах которого расположены здание, сооружение, объект незавершенного строительства	24:50:0300102
5.	Адрес здания, сооружения, объекта незавершенного строительства	—
5.1.	Сведения о местоположении здания, сооружения, объекта незавершенного строительства (при отсутствии адреса) в структурированном в соответствии с федеральной информационной адресной системой виде	—
5.2.	Дополнительные сведения о местоположении	—
6.	Иные сведения	—

3. Пояснения к сведениям об объекте недвижимости с кадастровым номером 24:50:0000000:176186 :

1.	—
----	---

1. Сведения о характерных точках контура объекта недвижимости с кадастровым номером 24:50:0000000:177290 :

Система координат МСК-167(24) Зона № 4

Обозначение характерных точек границ	Содержатся в Едином государственном реестре недвижимости			Определены в ходе выполнения комплексных кадастровых работ			Метод определения координат	Формулы, примененные для расчета средней квадратической погрешности определения координат характерных точек (Mt), м, с подставленными в такие формулы значениями и итоговые (вычисленные) значения Mt, м
	координаты, м		Радиус, м	координаты, м		Радиус, м		
	X	Y	R	X	Y	R		
1	2	3	4	5	6	7	8	9
н90	—	—	—	633 835,10	97 934,93	—	Метод спутниковых геодезических измерений (определений)	$\sqrt{(0,10^2 + 0,10^2)} = 0,10$
н100	—	—	—	633 834,57	97 924,09	—		
н110	—	—	—	633 842,98	97 923,68	—		

1	2	3	4	5	6	7	8	9
н120	—	—	—	633 843,52	97 934,52	—	Метод спутниковых геодезических измерений (определений)	$\sqrt{(0,10^2 + 0,10^2)} = 0,10$
н90	—	—	—	633 835,10	97 934,93	—		

2. Сведения о характеристиках объекта недвижимости с кадастровым номером 24:50:0000000:177290 :

№ п/п	Наименование характеристики	Значение характеристики
1	2	3
1.	Вид объекта недвижимости	Здание
2.	Ранее присвоенный государственный учетный номер (инвентарный) здания, сооружения, объекта незавершенного строительства	—
3.	Кадастровый номер земельного участка (земельных участков), в границах которого (которых) расположены здание, сооружение, объект незавершенного строительства	24:50:0300102:25
4.	Уникальный учетный номер кадастрового квартала, в границах которого расположены здание, сооружение, объект незавершенного строительства	24:50:0300102
5.	Адрес здания, сооружения, объекта незавершенного строительства	—
5.1.	Сведения о местоположении здания, сооружения, объекта незавершенного строительства (при отсутствии адреса) в структурированном в соответствии с федеральной информационной адресной системой виде	—
5.2.	Дополнительные сведения о местоположении	—
6.	Иные сведения	—

3. Пояснения к сведениям об объекте недвижимости с кадастровым номером 24:50:0000000:177290 :

1.	—
----	---

1. Сведения о характерных точках контура объекта недвижимости с кадастровым номером 24:50:0300102:55 :

Система координат		МСК-167(24)					Зона №		4
Обозначение характерных точек границ	Содержатся в Едином государственном реестре недвижимости			Определены в ходе выполнения комплексных кадастровых работ			Метод определения координат	Формулы, примененные для расчета средней квадратической погрешности определения координат характерных точек (Mt), м, с подставленными в такие формулы значениями и итоговые (вычисленные) значения Mt, м	
	координаты, м		Радиус, м	координаты, м		Радиус, м			
	X	Y	R	X	Y	R			
1	2	3	4	5	6	7	8	9	
н43О	—	—	—	633 844,85	97 955,77	—	Метод спутниковых геодезических измерений (определений)	$\sqrt{(0,10^2 + 0,10^2)} = 0,10$	
н44О	—	—	—	633 844,88	97 944,17	—			
н45О	—	—	—	633 835,93	97 944,14	—			
н46О	—	—	—	633 835,90	97 958,44	—			
н47О	—	—	—	633 841,55	97 958,46	—			
н48О	—	—	—	633 841,56	97 955,76	—			
н43О	—	—	—	633 844,85	97 955,77	—			

2. Сведения о характеристиках объекта недвижимости с кадастровым номером 24:50:0300102:55 :

№ п/п	Наименование характеристики	Значение характеристики
1	2	3
1.	Вид объекта недвижимости	Здание
2.	Ранее присвоенный государственный учетный номер (инвентарный) здания, сооружения, объекта незавершенного строительства	—
3.	Кадастровый номер земельного участка (земельных участков), в границах которого (которых) расположены здание, сооружение, объект незавершенного строительства	24:50:0300102:24, 24:50:0000000:1566

1	2	3
4.	Уникальный учетный номер кадастрового квартала, в границах которого расположены здание, сооружение, объект незавершенного строительства	24:50:0300102, 24:50:0000000
5.	Адрес здания, сооружения, объекта незавершенного строительства	—
5.1.	Сведения о местоположении здания, сооружения, объекта незавершенного строительства (при отсутствии адреса) в структурированном в соответствии с федеральной информационной адресной системой виде	—
5.2.	Дополнительные сведения о местоположении	—
6.	Иные сведения	—
3. Пояснения к сведениям об объекте недвижимости с кадастровым номером		24:50:0300102:55 :
1.	—	

1. Сведения о характерных точках контура объекта недвижимости с кадастровым номером		24:11:0000000:15843 :	
Система координат		Зона №	
МСК-167(24)		4	

Обозначение характерных точек границ	Содержатся в Едином государственном реестре недвижимости			Определены в ходе выполнения комплексных кадастровых работ			Метод определения координат	Формулы, примененные для расчета средней квадратической погрешности определения координат характерных точек (Mt), м, с подставленными в такие формулы значениями и итоговые (вычисленные) значения Mt, м
	координаты, м		Радиус, м	координаты, м		Радиус, м		
	X	Y	R	X	Y	R		
1	2	3	4	5	6	7	8	9
н1480	—	—	—	633 846,09	97 993,49	—	Метод спутниковых геодезических измерений (определений)	$\sqrt{(0,10^2 + 0,10^2)} = 0,10$
н1490	—	—	—	633 846,76	98 004,22	—		
н1500	—	—	—	633 839,82	98 004,66	—		
н1510	—	—	—	633 839,15	97 993,92	—		
н1480	—	—	—	633 846,09	97 993,49	—		

2. Сведения о характеристиках объекта недвижимости с кадастровым номером 24:11:0000000:15843 :

№ п/п	Наименование характеристики	Значение характеристики
1	2	3
1.	Вид объекта недвижимости	Здание
2.	Ранее присвоенный государственный учетный номер (инвентарный) здания, сооружения, объекта незавершенного строительства	—
3.	Кадастровый номер земельного участка (земельных участков), в границах которого (которых) расположены здание, сооружение, объект незавершенного строительства	24:50:0300102:41
4.	Уникальный учетный номер кадастрового квартала, в границах которого расположены здание, сооружение, объект незавершенного строительства	24:50:0300102
5.	Адрес здания, сооружения, объекта незавершенного строительства	—
5.1.	Сведения о местоположении здания, сооружения, объекта незавершенного строительства (при отсутствии адреса) в структурированном в соответствии с федеральной информационной адресной системой виде	—
5.2.	Дополнительные сведения о местоположении	—
6.	Иные сведения	—

3. Пояснения к сведениям об объекте недвижимости с кадастровым номером 24:11:0000000:15843 :

1.	—
----	---

1. Сведения о характерных точках контура объекта недвижимости с кадастровым номером 24:50:0300102:110 :

Система координат		<u>МСК-167(24)</u>					Зона № <u>4</u>	
Обозначение характерных точек границ	Содержатся в Едином государственном реестре недвижимости			Определены в ходе выполнения комплексных кадастровых работ			Метод определения координат	Формулы, примененные для расчета средней квадратической погрешности определения координат характерных точек (Mt), м, с подставленными в такие формулы значениями и итоговые (вычисленные) значения Mt, м
	координаты, м		Радиус, м	координаты, м		Радиус, м		
	X	Y	R	X	Y	R		
1	2	3	4	5	6	7	8	9
n170	—	—	—	633 847,10	98 008,23	—	Метод спутниковых геодезических измерений (определений)	$\sqrt{(0,10^2 + 0,10^2)} = 0,10$

1	2	3	4	5	6	7	8	9
н180	—	—	—	633 847,67	98 019,82	—	Метод спутниковых геодезических измерений (определений)	$\sqrt{(0,10^2 + 0,10^2)} = 0,10$
н190	—	—	—	633 840,28	98 020,34	—		
н200	—	—	—	633 839,47	98 008,77	—		
н170	—	—	—	633 847,10	98 008,23	—		

2. Сведения о характеристиках объекта недвижимости с кадастровым номером 24:50:0300102:110 :

№ п/п	Наименование характеристики	Значение характеристики
1	2	3
1.	Вид объекта недвижимости	Здание
2.	Ранее присвоенный государственный учетный номер (инвентарный) здания, сооружения, объекта незавершенного строительства	—
3.	Кадастровый номер земельного участка (земельных участков), в границах которого (которых) расположены здание, сооружение, объект незавершенного строительства	24:50:0300102:22
4.	Уникальный учетный номер кадастрового квартала, в границах которого расположены здание, сооружение, объект незавершенного строительства	24:50:0300102
5.	Адрес здания, сооружения, объекта незавершенного строительства	—
5.1.	Сведения о местоположении здания, сооружения, объекта незавершенного строительства (при отсутствии адреса) в структурированном в соответствии с федеральной информационной адресной системой виде	—
5.2.	Дополнительные сведения о местоположении	—
6.	Иные сведения	—

3. Пояснения к сведениям об объекте недвижимости с кадастровым номером 24:50:0300102:110 :

1.	—
----	---

1. Сведения о характерных точках контура объекта недвижимости с кадастровым номером 24:50:0300102:106 :

Система координат		МСК-167(24)					Зона №		4
Обозначение характерных точек границ	Содержатся в Едином государственном реестре недвижимости			Определены в ходе выполнения комплексных кадастровых работ			Метод определения координат	Формулы, примененные для расчета средней квадратической погрешности определения координат характерных точек (Mt), м, с подставленными в такие формулы значениями и итоговые (вычисленные) значения Mt, м	
	координаты, м		Радиус, м	координаты, м		Радиус, м			
	X	Y	R	X	Y	R			
1	2	3	4	5	6	7	8	9	
н1440	—	—	—	633 849,44	98 031,03	—	Метод спутниковых геодезических измерений (определений)	$\sqrt{(0,10^2 + 0,10^2)} = 0,10$	
н1450	—	—	—	633 849,72	98 037,68	—			
н1460	—	—	—	633 842,54	98 037,98	—			
н1470	—	—	—	633 842,25	98 031,33	—			
н1440	—	—	—	633 849,44	98 031,03	—			

2. Сведения о характеристиках объекта недвижимости с кадастровым номером 24:50:0300102:106 :

№ п/п	Наименование характеристики	Значение характеристики
1	2	3
1.	Вид объекта недвижимости	Здание
2.	Ранее присвоенный государственный учетный номер (инвентарный) здания, сооружения, объекта незавершенного строительства	—
3.	Кадастровый номер земельного участка (земельных участков), в границах которого (которых) расположены здание, сооружение, объект незавершенного строительства	24:50:0300102:21, 24:50:0000000:1566
4.	Уникальный учетный номер кадастрового квартала, в границах которого расположены здание, сооружение, объект незавершенного строительства	24:50:0300102, 24:50:0000000

1	2	3
5.	Адрес здания, сооружения, объекта незавершенного строительства	—
5.1.	Сведения о местоположении здания, сооружения, объекта незавершенного строительства (при отсутствии адреса) в структурированном в соответствии с федеральной информационной адресной системой виде	—
5.2.	Дополнительные сведения о местоположении	—
6.	Иные сведения	—

3. Пояснения к сведениям об объекте недвижимости с кадастровым номером 24:50:0300102:106 :

1.	—
----	---

1. Сведения о характерных точках контура объекта недвижимости с кадастровым номером 24:50:0300102:59 :

Система координат	<u>МСК-167(24)</u>	Зона №	<u>4</u>
-------------------	--------------------	--------	----------

Обозначение характерных точек границ	Содержатся в Едином государственном реестре недвижимости			Определены в ходе выполнения комплексных кадастровых работ			Метод определения координат	Формулы, примененные для расчета средней квадратической погрешности определения координат характерных точек (Mt), м, с подставленными в такие формулы значениями и итоговые (вычисленные) значения Mt, м
	координаты, м		Радиус, м	координаты, м		Радиус, м		
	X	Y	R	X	Y	R		
1	2	3	4	5	6	7	8	9
н1050	—	—	—	633 841,74	98 059,07	—	Метод спутниковых геодезических измерений (определений)	$\sqrt{(0,10^2 + 0,10^2)} = 0,10$
н1060	—	—	—	633 841,51	98 048,97	—		
н1070	—	—	—	633 849,73	98 048,78	—		
н1080	—	—	—	633 849,93	98 057,19	—		
н1090	—	—	—	633 844,71	98 057,32	—		
н1100	—	—	—	633 844,75	98 059,01	—		
н1050	—	—	—	633 841,74	98 059,07	—		

2. Сведения о характеристиках объекта недвижимости с кадастровым номером 24:50:0300102:59 :

№ п/п	Наименование характеристики	Значение характеристики
1	2	3
1.	Вид объекта недвижимости	Здание
2.	Ранее присвоенный государственный учетный номер (инвентарный) здания, сооружения, объекта незавершенного строительства	—
3.	Кадастровый номер земельного участка (земельных участков), в границах которого (которых) расположены здание, сооружение, объект незавершенного строительства	24:50:0300102:40
4.	Уникальный учетный номер кадастрового квартала, в границах которого расположены здание, сооружение, объект незавершенного строительства	24:50:0300102
5.	Адрес здания, сооружения, объекта незавершенного строительства	—
5.1.	Сведения о местоположении здания, сооружения, объекта незавершенного строительства (при отсутствии адреса) в структурированном в соответствии с федеральной информационной адресной системой виде	—
5.2.	Дополнительные сведения о местоположении	—
6.	Иные сведения	—

3. Пояснения к сведениям об объекте недвижимости с кадастровым номером 24:50:0300102:59 :

1.	—
----	---

1. Сведения о характерных точках контура объекта недвижимости с кадастровым номером 24:50:0300102:54 :

Система координат		<u>МСК-167(24)</u>					Зона № <u>4</u>	
Обозначение характерных точек границ	Содержатся в Едином государственном реестре недвижимости			Определены в ходе выполнения комплексных кадастровых работ			Метод определения координат	Формулы, примененные для расчета средней квадратической погрешности определения координат характерных точек (Mt), м, с подставленными в такие формулы значениями и итоговые (вычисленные) значения Mt, м
	координаты, м		Радиус, м	координаты, м		Радиус, м		
	X	Y	R	X	Y	R		
1	2	3	4	5	6	7	8	9
n210	—	—	—	633 847,30	98 077,94	—	Метод спутниковых геодезических измерений (определений)	$\sqrt{(0,10^2 + 0,10^2)} = 0,10$

1	2	3	4	5	6	7	8	9
н22О	—	—	—	633 847,06	98 071,84	—	Метод спутниковых геодезических измерений (определений)	$\sqrt{(0,10^2 + 0,10^2)} = 0,10$
н23О	—	—	—	633 851,64	98 071,74	—		
н24О	—	—	—	633 851,95	98 077,83	—		
н21О	—	—	—	633 847,30	98 077,94	—		

2. Сведения о характеристиках объекта недвижимости с кадастровым номером 24:50:0300102:54 :

№ п/п	Наименование характеристики	Значение характеристики
1	2	3
1.	Вид объекта недвижимости	Здание
2.	Ранее присвоенный государственный учетный номер (инвентарный) здания, сооружения, объекта незавершенного строительства	—
3.	Кадастровый номер земельного участка (земельных участков), в границах которого (которых) расположены здание, сооружение, объект незавершенного строительства	24:50:0300102:7
4.	Уникальный учетный номер кадастрового квартала, в границах которого расположены здание, сооружение, объект незавершенного строительства	24:50:0300102
5.	Адрес здания, сооружения, объекта незавершенного строительства	—
5.1.	Сведения о местоположении здания, сооружения, объекта незавершенного строительства (при отсутствии адреса) в структурированном в соответствии с федеральной информационной адресной системой виде	—
5.2.	Дополнительные сведения о местоположении	—
6.	Иные сведения	—

3. Пояснения к сведениям об объекте недвижимости с кадастровым номером 24:50:0300102:54 :

1.	—
----	---

1. Сведения о характерных точках контура объекта недвижимости с кадастровым номером 24:50:0300102:67 :

Система координат		МСК-167(24)					Зона № <u>4</u>	
Обозначение характерных точек границ	Содержатся в Едином государственном реестре недвижимости			Определены в ходе выполнения комплексных кадастровых работ			Метод определения координат	Формулы, примененные для расчета средней квадратической погрешности определения координат характерных точек (Mt), м, с подставленными в такие формулы значениями и итоговые (вычисленные) значения Mt, м
	координаты, м		Радиус, м	координаты, м		Радиус, м		
	X	Y	R	X	Y	R		
1	2	3	4	5	6	7	8	9
н250	—	—	—	633 850,59	98 105,83	—	Метод спутниковых геодезических измерений (определений)	$\sqrt{(0,10^2 + 0,10^2)} = 0,10$
н260	—	—	—	633 850,39	98 102,53	—		
н270	—	—	—	633 854,85	98 102,26	—		
н280	—	—	—	633 855,05	98 105,55	—		
н250	—	—	—	633 850,59	98 105,83	—		
н250	—	—	—	633 850,59	98 105,83	—		

2. Сведения о характеристиках объекта недвижимости с кадастровым номером 24:50:0300102:67 :

№ п/п	Наименование характеристики	Значение характеристики
1	2	3
1.	Вид объекта недвижимости	Здание
2.	Ранее присвоенный государственный учетный номер (инвентарный) здания, сооружения, объекта незавершенного строительства	—
3.	Кадастровый номер земельного участка (земельных участков), в границах которого (которых) расположены здание, сооружение, объект незавершенного строительства	24:50:0300102:108
4.	Уникальный учетный номер кадастрового квартала, в границах которого расположены здание, сооружение, объект незавершенного строительства	24:50:0300102

1	2	3
5.	Адрес здания, сооружения, объекта незавершенного строительства	—
5.1.	Сведения о местоположении здания, сооружения, объекта незавершенного строительства (при отсутствии адреса) в структурированном в соответствии с федеральной информационной адресной системой виде	—
5.2.	Дополнительные сведения о местоположении	—
6.	Иные сведения	—

3. Пояснения к сведениям об объекте недвижимости с кадастровым номером 24:50:0300102:67 :

1.	—
----	---

1. Сведения о характерных точках контура объекта недвижимости с кадастровым номером 24:50:0300102:58 :

Система координат	<u>МСК-167(24)</u>	Зона №	<u>4</u>
-------------------	--------------------	--------	----------

Обозначение характерных точек границ	Содержатся в Едином государственном реестре недвижимости			Определены в ходе выполнения комплексных кадастровых работ			Метод определения координат	Формулы, примененные для расчета средней квадратической погрешности определения координат характерных точек (Mt), м, с подставленными в такие формулы значениями и итоговые (вычисленные) значения Mt, м
	координаты, м		Радиус, м	координаты, м		Радиус, м		
	X	Y	R	X	Y	R		
1	2	3	4	5	6	7	8	9
н490	—	—	—	633 852,50	98 113,51	—	Метод спутниковых геодезических измерений (определений)	$\sqrt{(0,10^2 + 0,10^2)} = 0,10$
н500	—	—	—	633 852,52	98 109,81	—		
н510	—	—	—	633 858,55	98 109,84	—		
н520	—	—	—	633 858,53	98 113,54	—		
н490	—	—	—	633 852,50	98 113,51	—		

2. Сведения о характеристиках объекта недвижимости с кадастровым номером 24:50:0300102:58 :

№ п/п	Наименование характеристики	Значение характеристики
1	2	3
1.	Вид объекта недвижимости	Здание

1	2	3
2.	Ранее присвоенный государственный учетный номер (инвентарный) здания, сооружения, объекта незавершенного строительства	—
3.	Кадастровый номер земельного участка (земельных участков), в границах которого (которых) расположены здание, сооружение, объект незавершенного строительства	24:50:0300102:38, 24:50:0000000:1566
4.	Уникальный учетный номер кадастрового квартала, в границах которого расположены здание, сооружение, объект незавершенного строительства	24:50:0300102, 24:50:0000000
5.	Адрес здания, сооружения, объекта незавершенного строительства	—
5.1.	Сведения о местоположении здания, сооружения, объекта незавершенного строительства (при отсутствии адреса) в структурированном в соответствии с федеральной информационной адресной системой виде	—
5.2.	Дополнительные сведения о местоположении	—
6.	Иные сведения	—

3. Пояснения к сведениям об объекте недвижимости с кадастровым номером 24:50:0300102:58 :

1.	—
----	---

1. Сведения о характерных точках контура объекта недвижимости с кадастровым номером 24:50:0300102:89 :

Система координат МСК-167(24) Зона № 4

Обозначение характерных точек границ	Содержатся в Едином государственном реестре недвижимости			Определены в ходе выполнения комплексных кадастровых работ			Метод определения координат	Формулы, примененные для расчета средней квадратической погрешности определения координат характерных точек (Mt), м, с подставленными в такие формулы значениями и итоговые (вычисленные) значения Mt, м
	координаты, м		Радиус, м	координаты, м		Радиус, м		
	X	Y	R	X	Y	R		
1	2	3	4	5	6	7	8	9
н97О	—	—	—	633 814,69	97 882,61	—	Метод спутниковых геодезических измерений (определений)	$\sqrt{(0,10^2 + 0,10^2)} = 0,10$
н98О	—	—	—	633 818,69	97 882,36	—		
н99О	—	—	—	633 819,04	97 888,11	—		

1	2	3	4	5	6	7	8	9
н1000	—	—	—	633 815,05	97 888,36	—	Метод спутниковых геодезических измерений (определений)	$\sqrt{(0,10^2 + 0,10^2)} = 0,10$
н970	—	—	—	633 814,69	97 882,61	—		

2. Сведения о характеристиках объекта недвижимости с кадастровым номером 24:50:0300102:89 :

№ п/п	Наименование характеристики	Значение характеристики
1	2	3
1.	Вид объекта недвижимости	Здание
2.	Ранее присвоенный государственный учетный номер (инвентарный) здания, сооружения, объекта незавершенного строительства	—
3.	Кадастровый номер земельного участка (земельных участков), в границах которого (которых) расположены здание, сооружение, объект незавершенного строительства	24:50:0300102:35
4.	Уникальный учетный номер кадастрового квартала, в границах которого расположены здание, сооружение, объект незавершенного строительства	24:50:0300102
5.	Адрес здания, сооружения, объекта незавершенного строительства	—
5.1.	Сведения о местоположении здания, сооружения, объекта незавершенного строительства (при отсутствии адреса) в структурированном в соответствии с федеральной информационной адресной системой виде	—
5.2.	Дополнительные сведения о местоположении	—
6.	Иные сведения	—

3. Пояснения к сведениям об объекте недвижимости с кадастровым номером 24:50:0300102:89 :

1.	—
----	---

1. Сведения о характерных точках контура объекта недвижимости с кадастровым номером 24:50:0300102:90 :

Система координат		МСК-167(24)					Зона № <u>4</u>	
Обозначение характерных точек границ	Содержатся в Едином государственном реестре недвижимости			Определены в ходе выполнения комплексных кадастровых работ			Метод определения координат	Формулы, примененные для расчета средней квадратической погрешности определения координат характерных точек (Mt), м, с подставленными в такие формулы значениями и итоговые (вычисленные) значения Mt, м
	координаты, м		Радиус, м	координаты, м		Радиус, м		
	X	Y	R	X	Y	R		
1	2	3	4	5	6	7	8	9
н1010	—	—	—	633 805,42	97 892,61	—	Метод спутниковых геодезических измерений (определений)	$\sqrt{(0,10^2 + 0,10^2)} = 0,10$
н1020	—	—	—	633 798,98	97 892,89	—		
н1030	—	—	—	633 798,65	97 885,45	—		
н1040	—	—	—	633 805,09	97 885,16	—		
н1010	—	—	—	633 805,42	97 892,61	—		

2. Сведения о характеристиках объекта недвижимости с кадастровым номером 24:50:0300102:90 :

№ п/п	Наименование характеристики	Значение характеристики
1	2	3
1.	Вид объекта недвижимости	Здание
2.	Ранее присвоенный государственный учетный номер (инвентарный) здания, сооружения, объекта незавершенного строительства	—
3.	Кадастровый номер земельного участка (земельных участков), в границах которого (которых) расположены здание, сооружение, объект незавершенного строительства	24:50:0300102:35
4.	Уникальный учетный номер кадастрового квартала, в границах которого расположены здание, сооружение, объект незавершенного строительства	24:50:0300102

1	2	3
5.	Адрес здания, сооружения, объекта незавершенного строительства	—
5.1.	Сведения о местоположении здания, сооружения, объекта незавершенного строительства (при отсутствии адреса) в структурированном в соответствии с федеральной информационной адресной системой виде	—
5.2.	Дополнительные сведения о местоположении	—
6.	Иные сведения	—

3. Пояснения к сведениям об объекте недвижимости с кадастровым номером 24:50:0300102:90 :

1.	—
----	---

1. Сведения о характерных точках контура объекта недвижимости с кадастровым номером 24:50:0300102:112 :

Система координат	<u>МСК-167(24)</u>	Зона №	<u>4</u>
-------------------	--------------------	--------	----------

Обозначение характерных точек границ	Содержатся в Едином государственном реестре недвижимости			Определены в ходе выполнения комплексных кадастровых работ			Метод определения координат	Формулы, примененные для расчета средней квадратической погрешности определения координат характерных точек (Mt), м, с подставленными в такие формулы значениями и итоговые (вычисленные) значения Mt, м
	координаты, м		Радиус, м	координаты, м		Радиус, м		
	X	Y	R	X	Y	R		
1	2	3	4	5	6	7	8	9
н92О	—	—	—	633 801,47	97 934,45	—	Метод спутниковых геодезических измерений (определений)	$\sqrt{(0,10^2 + 0,10^2)} = 0,10$
н95О	—	—	—	633 801,22	97 927,93	—		
н96О	—	—	—	633 810,06	97 927,59	—		
н93О	—	—	—	633 810,31	97 934,11	—		
н92О	—	—	—	633 801,47	97 934,45	—		

2. Сведения о характеристиках объекта недвижимости с кадастровым номером 24:50:0300102:112 :

№ п/п	Наименование характеристики	Значение характеристики
1	2	3
1.	Вид объекта недвижимости	Здание

1	2	3
2.	Ранее присвоенный государственный учетный номер (инвентарный) здания, сооружения, объекта незавершенного строительства	—
3.	Кадастровый номер земельного участка (земельных участков), в границах которого (которых) расположены здание, сооружение, объект незавершенного строительства	24:50:0300102:48
4.	Уникальный учетный номер кадастрового квартала, в границах которого расположены здание, сооружение, объект незавершенного строительства	24:50:0300102
5.	Адрес здания, сооружения, объекта незавершенного строительства	—
5.1.	Сведения о местоположении здания, сооружения, объекта незавершенного строительства (при отсутствии адреса) в структурированном в соответствии с федеральной информационной адресной системой виде	—
5.2.	Дополнительные сведения о местоположении	—
6.	Иные сведения	—

3. Пояснения к сведениям об объекте недвижимости с кадастровым номером 24:50:0300102:112 :

1.	—
----	---

1. Сведения о характерных точках контура объекта недвижимости с кадастровым номером 24:50:0300102:111 :

Система координат		МСК-167(24)					Зона № <u>4</u>	
Обозначение характерных точек границ	Содержатся в Едином государственном реестре недвижимости			Определены в ходе выполнения комплексных кадастровых работ			Метод определения координат	Формулы, примененные для расчета средней квадратической погрешности определения координат характерных точек (Mt), м, с подставленными в такие формулы значениями и итоговые (вычисленные) значения Mt, м
	координаты, м		Радиус, м	координаты, м		Радиус, м		
	X	Y	R	X	Y	R		
1	2	3	4	5	6	7	8	9
н91О	—	—	—	633 801,70	97 940,39	—	Метод спутниковых геодезических измерений (определений)	$\sqrt{(0,10^2 + 0,10^2)} = 0,10$
н92О	—	—	—	633 801,47	97 934,45	—		
н93О	—	—	—	633 810,31	97 934,11	—		

1	2	3	4	5	6	7	8	9
н94О	—	—	—	633 810,54	97 940,05	—	Метод спутниковых геодезических измерений (определений)	$\sqrt{(0,10^2 + 0,10^2)} = 0,10$
н91О	—	—	—	633 801,70	97 940,39	—		

2. Сведения о характеристиках объекта недвижимости с кадастровым номером 24:50:0300102:111 :

№ п/п	Наименование характеристики	Значение характеристики
1	2	3
1.	Вид объекта недвижимости	Здание
2.	Ранее присвоенный государственный учетный номер (инвентарный) здания, сооружения, объекта незавершенного строительства	—
3.	Кадастровый номер земельного участка (земельных участков), в границах которого (которых) расположены здание, сооружение, объект незавершенного строительства	24:50:0300102:48
4.	Уникальный учетный номер кадастрового квартала, в границах которого расположены здание, сооружение, объект незавершенного строительства	24:50:0300102
5.	Адрес здания, сооружения, объекта незавершенного строительства	—
5.1.	Сведения о местоположении здания, сооружения, объекта незавершенного строительства (при отсутствии адреса) в структурированном в соответствии с федеральной информационной адресной системой виде	—
5.2.	Дополнительные сведения о местоположении	—
6.	Иные сведения	—

3. Пояснения к сведениям об объекте недвижимости с кадастровым номером 24:50:0300102:111 :

1.	—
----	---

1. Сведения о характерных точках контура объекта недвижимости с кадастровым номером 24:50:0300102:82 :

Система координат		МСК-167(24)					Зона № <u>4</u>	
Обозначение характерных точек границ	Содержатся в Едином государственном реестре недвижимости			Определены в ходе выполнения комплексных кадастровых работ			Метод определения координат	Формулы, примененные для расчета средней квадратической погрешности определения координат характерных точек (Mt), м, с подставленными в такие формулы значениями и итоговые (вычисленные) значения Mt, м
	координаты, м		Радиус, м	координаты, м		Радиус, м		
	X	Y	R	X	Y	R		
1	2	3	4	5	6	7	8	9
н87О	—	—	—	633 802,12	97 950,36	—	Метод спутниковых геодезических измерений (определений)	$\sqrt{(0,10^2 + 0,10^2)} = 0,10$
н88О	—	—	—	633 802,12	97 947,19	—		
н89О	—	—	—	633 811,17	97 947,19	—		
н90О	—	—	—	633 811,17	97 950,36	—		
н87О	—	—	—	633 802,12	97 950,36	—		

2. Сведения о характеристиках объекта недвижимости с кадастровым номером 24:50:0300102:82 :

№ п/п	Наименование характеристики	Значение характеристики
1	2	3
1.	Вид объекта недвижимости	Здание
2.	Ранее присвоенный государственный учетный номер (инвентарный) здания, сооружения, объекта незавершенного строительства	—
3.	Кадастровый номер земельного участка (земельных участков), в границах которого (которых) расположены здание, сооружение, объект незавершенного строительства	24:50:0300102:32
4.	Уникальный учетный номер кадастрового квартала, в границах которого расположены здание, сооружение, объект незавершенного строительства	24:50:0300102

1	2	3
5.	Адрес здания, сооружения, объекта незавершенного строительства	—
5.1.	Сведения о местоположении здания, сооружения, объекта незавершенного строительства (при отсутствии адреса) в структурированном в соответствии с федеральной информационной адресной системой виде	—
5.2.	Дополнительные сведения о местоположении	—
6.	Иные сведения	—

3. Пояснения к сведениям об объекте недвижимости с кадастровым номером 24:50:0300102:82 :

1.	—
----	---

1. Сведения о характерных точках контура объекта недвижимости с кадастровым номером 24:50:0300102:81 :

Система координат	<u>МСК-167(24)</u>	Зона №	<u>4</u>
-------------------	--------------------	--------	----------

Обозначение характерных точек границ	Содержатся в Едином государственном реестре недвижимости			Определены в ходе выполнения комплексных кадастровых работ			Метод определения координат	Формулы, примененные для расчета средней квадратической погрешности определения координат характерных точек (Mt), м, с подставленными в такие формулы значениями и итоговые (вычисленные) значения Mt, м
	координаты, м		Радиус, м	координаты, м		Радиус, м		
	X	Y	R	X	Y	R		
1	2	3	4	5	6	7	8	9
н83О	—	—	—	633 812,54	97 956,34	—	Метод спутниковых геодезических измерений (определений)	$\sqrt{(0,10^2 + 0,10^2)} = 0,10$
н84О	—	—	—	633 812,92	97 964,34	—		
н85О	—	—	—	633 802,98	97 964,80	—		
н86О	—	—	—	633 802,61	97 956,81	—		
н83О	—	—	—	633 812,54	97 956,34	—		

2. Сведения о характеристиках объекта недвижимости с кадастровым номером 24:50:0300102:81 :

№ п/п	Наименование характеристики	Значение характеристики
1	2	3
1.	Вид объекта недвижимости	Здание

1	2	3
2.	Ранее присвоенный государственный учетный номер (инвентарный) здания, сооружения, объекта незавершенного строительства	—
3.	Кадастровый номер земельного участка (земельных участков), в границах которого (которых) расположены здание, сооружение, объект незавершенного строительства	24:50:0300102:32
4.	Уникальный учетный номер кадастрового квартала, в границах которого расположены здание, сооружение, объект незавершенного строительства	24:50:0300102
5.	Адрес здания, сооружения, объекта незавершенного строительства	—
5.1.	Сведения о местоположении здания, сооружения, объекта незавершенного строительства (при отсутствии адреса) в структурированном в соответствии с федеральной информационной адресной системой виде	—
5.2.	Дополнительные сведения о местоположении	—
6.	Иные сведения	—

3. Пояснения к сведениям об объекте недвижимости с кадастровым номером 24:50:0300102:81 :

1.	—
----	---

1. Сведения о характерных точках контура объекта недвижимости с кадастровым номером 24:50:0300102:72 :

Система координат <u>МСК-167(24)</u>							Зона № <u>4</u>	
Обозначение характерных точек границ	Содержатся в Едином государственном реестре недвижимости			Определены в ходе выполнения комплексных кадастровых работ			Метод определения координат	Формулы, примененные для расчета средней квадратической погрешности определения координат характерных точек (Mt), м, с подставленными в такие формулы значениями и итоговые (вычисленные) значения Mt, м
	координаты, м		Радиус, м	координаты, м		Радиус, м		
	X	Y	R	X	Y	R		
1	2	3	4	5	6	7	8	9
н71О	—	—	—	633 811,49	97 969,02	—	Метод спутниковых геодезических измерений (определений)	$\sqrt{(0,10^2 + 0,10^2)} = 0,10$
н72О	—	—	—	633 811,79	97 979,18	—		
н73О	—	—	—	633 803,65	97 979,42	—		

1	2	3	4	5	6	7	8	9
н74О	—	—	—	633 803,20	97 969,27	—	Метод спутниковых геодезических измерений (определений)	$\sqrt{(0,10^2 + 0,10^2)} = 0,10$
н71О	—	—	—	633 811,49	97 969,02	—		

2. Сведения о характеристиках объекта недвижимости с кадастровым номером 24:50:0300102:72 :

№ п/п	Наименование характеристики	Значение характеристики
1	2	3
1.	Вид объекта недвижимости	Здание
2.	Ранее присвоенный государственный учетный номер (инвентарный) здания, сооружения, объекта незавершенного строительства	—
3.	Кадастровый номер земельного участка (земельных участков), в границах которого (которых) расположены здание, сооружение, объект незавершенного строительства	24:50:0300102:51
4.	Уникальный учетный номер кадастрового квартала, в границах которого расположены здание, сооружение, объект незавершенного строительства	24:50:0300102
5.	Адрес здания, сооружения, объекта незавершенного строительства	—
5.1.	Сведения о местоположении здания, сооружения, объекта незавершенного строительства (при отсутствии адреса) в структурированном в соответствии с федеральной информационной адресной системой виде	—
5.2.	Дополнительные сведения о местоположении	—
6.	Иные сведения	—

3. Пояснения к сведениям об объекте недвижимости с кадастровым номером 24:50:0300102:72 :

1.	—
----	---

1. Сведения о характерных точках контура объекта недвижимости с кадастровым номером 24:50:0300102:79 :

Система координат		МСК-167(24)					Зона № <u>4</u>	
Обозначение характерных точек границ	Содержатся в Едином государственном реестре недвижимости			Определены в ходе выполнения комплексных кадастровых работ			Метод определения координат	Формулы, примененные для расчета средней квадратической погрешности определения координат характерных точек (Mt), м, с подставленными в такие формулы значениями и итоговые (вычисленные) значения Mt, м
	координаты, м		Радиус, м	координаты, м		Радиус, м		
	X	Y	R	X	Y	R		
1	2	3	4	5	6	7	8	9
н750	—	—	—	633 810,51	97 984,38	—	Метод спутниковых геодезических измерений (определений)	$\sqrt{(0,10^2 + 0,10^2)} = 0,10$
н790	—	—	—	633 810,56	97 985,54	—		
н820	—	—	—	633 810,65	97 987,87	—		
н770	—	—	—	633 804,16	97 988,13	—		
н780	—	—	—	633 804,02	97 984,63	—		
н750	—	—	—	633 810,51	97 984,38	—		

2. Сведения о характеристиках объекта недвижимости с кадастровым номером 24:50:0300102:79 :

№ п/п	Наименование характеристики	Значение характеристики
1	2	3
1.	Вид объекта недвижимости	Здание
2.	Ранее присвоенный государственный учетный номер (инвентарный) здания, сооружения, объекта незавершенного строительства	—
3.	Кадастровый номер земельного участка (земельных участков), в границах которого (которых) расположены здание, сооружение, объект незавершенного строительства	24:50:0300102:51
4.	Уникальный учетный номер кадастрового квартала, в границах которого расположены здание, сооружение, объект незавершенного строительства	24:50:0300102

1	2	3
5.	Адрес здания, сооружения, объекта незавершенного строительства	—
5.1.	Сведения о местоположении здания, сооружения, объекта незавершенного строительства (при отсутствии адреса) в структурированном в соответствии с федеральной информационной адресной системой виде	—
5.2.	Дополнительные сведения о местоположении	—
6.	Иные сведения	—

3. Пояснения к сведениям об объекте недвижимости с кадастровым номером 24:50:0300102:79 :

1.	—
----	---

1. Сведения о характерных точках контура объекта недвижимости с кадастровым номером 24:50:0300102:74 :

Система координат	<u>МСК-167(24)</u>	Зона №	<u>4</u>
-------------------	--------------------	--------	----------

Обозначение характерных точек границ	Содержатся в Едином государственном реестре недвижимости			Определены в ходе выполнения комплексных кадастровых работ			Метод определения координат	Формулы, примененные для расчета средней квадратической погрешности определения координат характерных точек (Mt), м, с подставленными в такие формулы значениями и итоговые (вычисленные) значения Mt, м
	координаты, м		Радиус, м	координаты, м		Радиус, м		
	X	Y	R	X	Y	R		
1	2	3	4	5	6	7	8	9
н79О	—	—	—	633 810,56	97 985,54	—	Метод спутниковых геодезических измерений (определений)	$\sqrt{(0,10^2 + 0,10^2)} = 0,10$
н80О	—	—	—	633 811,89	97 985,48	—		
н81О	—	—	—	633 811,98	97 987,82	—		
н82О	—	—	—	633 810,65	97 987,87	—		
н79О	—	—	—	633 810,56	97 985,54	—		

2. Сведения о характеристиках объекта недвижимости с кадастровым номером 24:50:0300102:74 :

№ п/п	Наименование характеристики	Значение характеристики
1	2	3
1.	Вид объекта недвижимости	Здание

1	2	3
2.	Ранее присвоенный государственный учетный номер (инвентарный) здания, сооружения, объекта незавершенного строительства	—
3.	Кадастровый номер земельного участка (земельных участков), в границах которого (которых) расположены здание, сооружение, объект незавершенного строительства	24:50:0300102:51
4.	Уникальный учетный номер кадастрового квартала, в границах которого расположены здание, сооружение, объект незавершенного строительства	24:50:0300102
5.	Адрес здания, сооружения, объекта незавершенного строительства	—
5.1.	Сведения о местоположении здания, сооружения, объекта незавершенного строительства (при отсутствии адреса) в структурированном в соответствии с федеральной информационной адресной системой виде	—
5.2.	Дополнительные сведения о местоположении	—
6.	Иные сведения	—

3. Пояснения к сведениям об объекте недвижимости с кадастровым номером 24:50:0300102:74 :

1.	—
----	---

1. Сведения о характерных точках контура объекта недвижимости с кадастровым номером 24:50:0300102:60 :

Система координат		МСК-167(24)					Зона №		4
Обозначение характерных точек границ	Содержатся в Едином государственном реестре недвижимости			Определены в ходе выполнения комплексных кадастровых работ			Метод определения координат	Формулы, примененные для расчета средней квадратической погрешности определения координат характерных точек (Mt), м, с подставленными в такие формулы значениями и итоговые (вычисленные) значения Mt, м	
	координаты, м		Радиус, м	координаты, м		Радиус, м			
	X	Y	R	X	Y	R			
1	2	3	4	5	6	7	8	9	
н650	—	—	—	633 818,13	98 036,83	—	Метод спутниковых геодезических измерений (определений)	$\sqrt{(0,10^2 + 0,10^2)} = 0,10$	
н660	—	—	—	633 818,61	98 045,45	—			
н670	—	—	—	633 807,23	98 046,09	—			

1	2	3	4	5	6	7	8	9
н680	—	—	—	633 806,83	98 038,97	—	Метод спутниковых геодезических измерений (определений)	$\sqrt{(0,10^2 + 0,10^2)} = 0,10$
н690	—	—	—	633 812,72	98 038,64	—		
н700	—	—	—	633 812,64	98 037,13	—		
н650	—	—	—	633 818,13	98 036,83	—		

2. Сведения о характеристиках объекта недвижимости с кадастровым номером 24:50:0300102:60 :

№ п/п	Наименование характеристики	Значение характеристики
1	2	3
1.	Вид объекта недвижимости	Здание
2.	Ранее присвоенный государственный учетный номер (инвентарный) здания, сооружения, объекта незавершенного строительства	—
3.	Кадастровый номер земельного участка (земельных участков), в границах которого (которых) расположены здание, сооружение, объект незавершенного строительства	24:50:0300102:3
4.	Уникальный учетный номер кадастрового квартала, в границах которого расположены здание, сооружение, объект незавершенного строительства	24:50:0300102
5.	Адрес здания, сооружения, объекта незавершенного строительства	—
5.1.	Сведения о местоположении здания, сооружения, объекта незавершенного строительства (при отсутствии адреса) в структурированном в соответствии с федеральной информационной адресной системой виде	—
5.2.	Дополнительные сведения о местоположении	—
6.	Иные сведения	—

3. Пояснения к сведениям об объекте недвижимости с кадастровым номером 24:50:0300102:60 :

1.	—
----	---

1. Сведения о характерных точках контура объекта недвижимости с кадастровым номером 24:50:0300102:94 :

Система координат		МСК-167(24)					Зона №		4
Обозначение характерных точек границ	Содержатся в Едином государственном реестре недвижимости			Определены в ходе выполнения комплексных кадастровых работ			Метод определения координат	Формулы, примененные для расчета средней квадратической погрешности определения координат характерных точек (Mt), м, с подставленными в такие формулы значениями и итоговые (вычисленные) значения Mt, м	
	координаты, м		Радиус, м	координаты, м		Радиус, м			
	X	Y	R	X	Y	R			
1	2	3	4	5	6	7	8	9	
н1530	—	—	—	633 822,54	98 067,65	—	Метод спутниковых геодезических измерений (определений)	$\sqrt{(0,10^2 + 0,10^2)} = 0,10$	
н1540	—	—	—	633 822,68	98 070,45	—			
н1550	—	—	—	633 817,68	98 070,69	—			
н1560	—	—	—	633 817,55	98 067,89	—			
н1530	—	—	—	633 822,54	98 067,65	—			
н1530	—	—	—	633 822,54	98 067,65	—			

2. Сведения о характеристиках объекта недвижимости с кадастровым номером 24:50:0300102:94 :

№ п/п	Наименование характеристики	Значение характеристики
1	2	3
1.	Вид объекта недвижимости	Здание
2.	Ранее присвоенный государственный учетный номер (инвентарный) здания, сооружения, объекта незавершенного строительства	—
3.	Кадастровый номер земельного участка (земельных участков), в границах которого (которых) расположены здание, сооружение, объект незавершенного строительства	24:50:0300102:37
4.	Уникальный учетный номер кадастрового квартала, в границах которого расположены здание, сооружение, объект незавершенного строительства	24:50:0300102

1	2	3
5.	Адрес здания, сооружения, объекта незавершенного строительства	—
5.1.	Сведения о местоположении здания, сооружения, объекта незавершенного строительства (при отсутствии адреса) в структурированном в соответствии с федеральной информационной адресной системой виде	—
5.2.	Дополнительные сведения о местоположении	—
6.	Иные сведения	—

3. Пояснения к сведениям об объекте недвижимости с кадастровым номером 24:50:0300102:94 :

1.	—
----	---

1. Сведения о характерных точках контура объекта недвижимости с кадастровым номером 24:50:0300102:95 :

Система координат	<u>МСК-167(24)</u>	Зона №	<u>4</u>
-------------------	--------------------	--------	----------

Обозначение характерных точек границ	Содержатся в Едином государственном реестре недвижимости			Определены в ходе выполнения комплексных кадастровых работ			Метод определения координат	Формулы, примененные для расчета средней квадратической погрешности определения координат характерных точек (Mt), м, с подставленными в такие формулы значениями и итоговые (вычисленные) значения Mt, м
	координаты, м		Радиус, м	координаты, м		Радиус, м		
	X	Y	R	X	Y	R		
1	2	3	4	5	6	7	8	9
н570	—	—	—	633 809,47	98 083,60	—	Метод спутниковых геодезических измерений (определений)	$\sqrt{(0,10^2 + 0,10^2)} = 0,10$
н580	—	—	—	633 809,13	98 075,76	—		
н590	—	—	—	633 817,29	98 075,40	—		
н600	—	—	—	633 817,63	98 083,24	—		
н570	—	—	—	633 809,47	98 083,60	—		

2. Сведения о характеристиках объекта недвижимости с кадастровым номером 24:50:0300102:95 :

№ п/п	Наименование характеристики	Значение характеристики
1	2	3
1.	Вид объекта недвижимости	Здание

1	2	3
2.	Ранее присвоенный государственный учетный номер (инвентарный) здания, сооружения, объекта незавершенного строительства	—
3.	Кадастровый номер земельного участка (земельных участков), в границах которого (которых) расположены здание, сооружение, объект незавершенного строительства	24:50:0300102:37
4.	Уникальный учетный номер кадастрового квартала, в границах которого расположены здание, сооружение, объект незавершенного строительства	24:50:0300102
5.	Адрес здания, сооружения, объекта незавершенного строительства	—
5.1.	Сведения о местоположении здания, сооружения, объекта незавершенного строительства (при отсутствии адреса) в структурированном в соответствии с федеральной информационной адресной системой виде	—
5.2.	Дополнительные сведения о местоположении	—
6.	Иные сведения	—

3. Пояснения к сведениям об объекте недвижимости с кадастровым номером 24:50:0300102:95 :

1.	—
----	---

1. Сведения о характерных точках контура объекта недвижимости с кадастровым номером 24:50:0300102:62 :

Система координат		МСК-167(24)					Зона №		4
Обозначение характерных точек границ	Содержатся в Едином государственном реестре недвижимости			Определены в ходе выполнения комплексных кадастровых работ			Метод определения координат	Формулы, примененные для расчета средней квадратической погрешности определения координат характерных точек (Mt), м, с подставленными в такие формулы значениями и итоговые (вычисленные) значения Mt, м	
	координаты, м		Радиус, м	координаты, м		Радиус, м			
	X	Y	R	X	Y	R			
1	2	3	4	5	6	7	8	9	
н530	—	—	—	633 818,21	98 091,10	—	Метод спутниковых геодезических измерений (определений)	$\sqrt{(0,10^2 + 0,10^2)} = 0,10$	
н540	—	—	—	633 818,95	98 102,56	—			
н550	—	—	—	633 811,30	98 103,05	—			

1	2	3	4	5	6	7	8	9
н560	—	—	—	633 810,56	98 091,60	—	Метод спутниковых геодезических измерений (определений)	$\sqrt{(0,10^2 + 0,10^2)} = 0,10$
н530	—	—	—	633 818,21	98 091,10	—		

2. Сведения о характеристиках объекта недвижимости с кадастровым номером 24:50:0300102:62 :

№ п/п	Наименование характеристики	Значение характеристики
1	2	3
1.	Вид объекта недвижимости	Здание
2.	Ранее присвоенный государственный учетный номер (инвентарный) здания, сооружения, объекта незавершенного строительства	—
3.	Кадастровый номер земельного участка (земельных участков), в границах которого (которых) расположены здание, сооружение, объект незавершенного строительства	24:50:0300102:36
4.	Уникальный учетный номер кадастрового квартала, в границах которого расположены здание, сооружение, объект незавершенного строительства	24:50:0300102
5.	Адрес здания, сооружения, объекта незавершенного строительства	—
5.1.	Сведения о местоположении здания, сооружения, объекта незавершенного строительства (при отсутствии адреса) в структурированном в соответствии с федеральной информационной адресной системой виде	—
5.2.	Дополнительные сведения о местоположении	—
6.	Иные сведения	—

3. Пояснения к сведениям об объекте недвижимости с кадастровым номером 24:50:0300102:62 :

1.	—
----	---

1. Сведения о характерных точках контура объекта недвижимости с кадастровым номером 24:50:0300102:63 :

Система координат		МСК-167(24)					Зона № <u>4</u>	
Обозначение характерных точек границ	Содержатся в Едином государственном реестре недвижимости			Определены в ходе выполнения комплексных кадастровых работ			Метод определения координат	Формулы, примененные для расчета средней квадратической погрешности определения координат характерных точек (Mt), м, с подставленными в такие формулы значениями и итоговые (вычисленные) значения Mt, м
	координаты, м		Радиус, м	координаты, м		Радиус, м		
	X	Y	R	X	Y	R		
1	2	3	4	5	6	7	8	9
н33О	—	—	—	633 824,22	98 114,77	—	Метод спутниковых геодезических измерений (определений)	$\sqrt{(0,10^2 + 0,10^2)} = 0,10$
н34О	—	—	—	633 825,07	98 128,37	—		
н39О	—	—	—	633 812,81	98 129,30	—		
н40О	—	—	—	633 812,18	98 119,34	—		
н41О	—	—	—	633 819,50	98 118,88	—		
н42О	—	—	—	633 819,26	98 115,08	—		
н33О	—	—	—	633 824,22	98 114,77	—		

2. Сведения о характеристиках объекта недвижимости с кадастровым номером 24:50:0300102:63 :

№ п/п	Наименование характеристики	Значение характеристики
1	2	3
1.	Вид объекта недвижимости	Здание
2.	Ранее присвоенный государственный учетный номер (инвентарный) здания, сооружения, объекта незавершенного строительства	—
3.	Кадастровый номер земельного участка (земельных участков), в границах которого (которых) расположены здание, сооружение, объект незавершенного строительства	24:50:0300102:33

1	2		3					
4.	Уникальный учетный номер кадастрового квартала, в границах которого расположены здание, сооружение, объект незавершенного строительства		24:50:0300102					
5.	Адрес здания, сооружения, объекта незавершенного строительства		—					
5.1.	Сведения о местоположении здания, сооружения, объекта незавершенного строительства (при отсутствии адреса) в структурированном в соответствии с федеральной информационной адресной системой виде		—					
5.2.	Дополнительные сведения о местоположении		—					
6.	Иные сведения		—					
3. Пояснения к сведениям об объекте недвижимости с кадастровым номером			24:50:0300102:63 :					
1.	—		—					
1. Сведения о характерных точках контура объекта недвижимости с кадастровым номером			24:50:0300102:66 :					
Система координат			МСК-167(24)		Зона №		4	
Обозначение характерных точек границ	Содержатся в Едином государственном реестре недвижимости			Определены в ходе выполнения комплексных кадастровых работ			Метод определения координат	Формулы, примененные для расчета средней квадратической погрешности определения координат характерных точек (Mt), м, с подставленными в такие формулы значениями и итоговые (вычисленные) значения Mt, м
	координаты, м		Радиус, м	координаты, м		Радиус, м		
	X	Y	R	X	Y	R		
1	2	3	4	5	6	7	8	9
н1740	—	—	—	633 846,25	98 087,42	—	Метод спутниковых геодезических измерений (определений)	$\sqrt{(0,10^2 + 0,10^2)} = 0,10$
н1750	—	—	—	633 853,22	98 086,94	—		
н1760	—	—	—	633 854,09	98 099,51	—		
н1770	—	—	—	633 847,12	98 099,99	—		
н1740	—	—	—	633 846,25	98 087,42	—		

2. Сведения о характеристиках объекта недвижимости с кадастровым номером <u>24:50:0300102:66</u> :		
№ п/п	Наименование характеристики	Значение характеристики
1	2	3
1.	Вид объекта недвижимости	Здание
2.	Ранее присвоенный государственный учетный номер (инвентарный) здания, сооружения, объекта незавершенного строительства	—
3.	Кадастровый номер земельного участка (земельных участков), в границах которого (которых) расположены здание, сооружение, объект незавершенного строительства	24:50:0300102:109, 24:50:0300102:108
4.	Уникальный учетный номер кадастрового квартала, в границах которого расположены здание, сооружение, объект незавершенного строительства	24:50:0300102
5.	Адрес здания, сооружения, объекта незавершенного строительства	—
5.1.	Сведения о местоположении здания, сооружения, объекта незавершенного строительства (при отсутствии адреса) в структурированном в соответствии с федеральной информационной адресной системой виде	—
5.2.	Дополнительные сведения о местоположении	—
6.	Иные сведения	—
3. Пояснения к сведениям об объекте недвижимости с кадастровым номером <u>24:50:0300102:66</u> :		
1.	—	—

**Сведения о зданиях, сооружениях, объектах незавершенного строительства,
необходимые для исправления реестровых ошибок в сведениях об описании их местоположения**

1. Сведения о характерных точках контура _____ здания _____
 _____ вид объекта недвижимости (здание, сооружение, объект незавершенного строительства)
 с кадастровым номером 24:50:0300102:113 _____ :

Система координат 167, зона 4 _____ Зона № 4 _____

Обозначение характерных точек границ	Содержатся в Едином государственном реестре недвижимости			Определены в ходе выполнения комплексных кадастровых работ			Метод определения координат	Формулы, примененные для расчета средней квадратической погрешности определения координат характерных точек (Mt), м, с подставленными в такие формулы значениями и итоговые (вычисленные) значения Mt, м
	координаты, м		Радиус, м	координаты, м		Радиус, м		
	X	Y	R	X	Y	R		
1	2	3	4	5	6	7	8	9
н2380	—	—	—	633 839,16	98 038,02	—	Метод спутниковых геодезических измерений (определений)	$\sqrt{(0,10^2 + 0,10^2)} = 0,10$
н2390	—	—	—	633 839,17	98 045,21	—		
н2400	—	—	—	633 830,91	98 045,05	—		
н2410	—	—	—	633 831,09	98 037,86	—		
н2380	—	—	—	633 839,16	98 038,02	—		

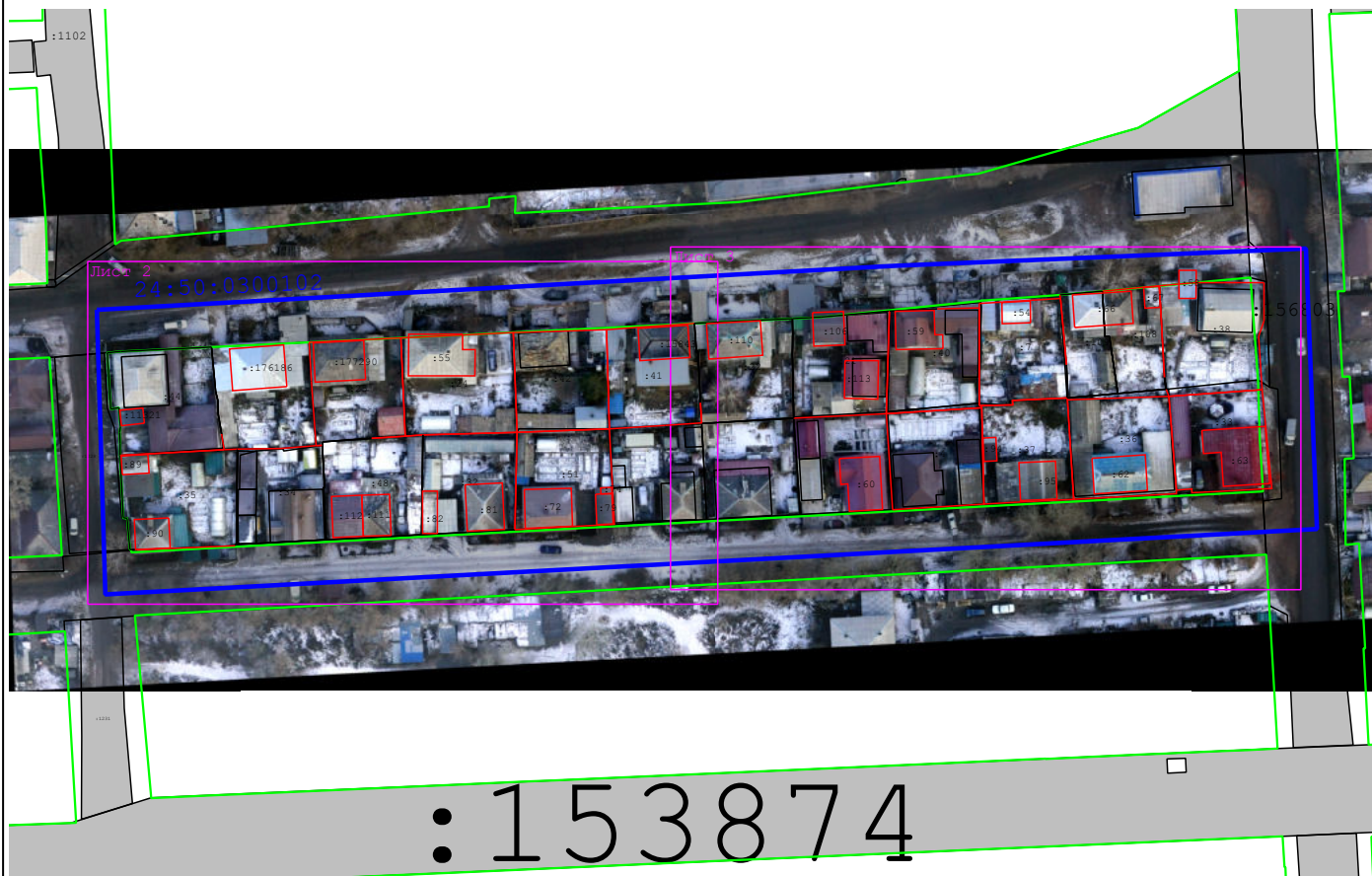
2. Иные сведения об объекте недвижимости с кадастровым номером 24:50:0300102:113 _____ :

1. _____

3. Пояснения к сведениям об объекте недвижимости с кадастровым номером 24:50:0300102:113 _____ :

1. _____

Схема границ земельных участков



Масштаб 1:1 600

Условные обозначения:

- :177 - кадастровый номер объекта недвижимости
- 4 - Обозначение характерной точки границ земельного участка, местоположение которой не изменилось или было уточнено в результате комплексных кадастровых работ
- н29У - Обозначение новой характерной точки границ земельного участка
- 58 - Обозначение прекращающей существование характерной точки границ земельного участка
- границы кадастрового квартала
- Существующая часть границы земельного участка. Часть контура здания, сооружения, объекта незавершенного строительства, образованного проекцией существующей наземной конструктивной конструкции
- Вновь образованная или уточненная часть границы земельного участка. Часть контура здания, сооружения, объекта незавершенного строительства, образованного проекцией новой наземной конструктивной конструкции
- - характерная точка границы земельного участка
- 24:50:0300318 - номер кадастрового квартала
- - Характерная точка контура здания, сооружения, объекта незавершенного строительства
- Вновь образованная часть границы в результате комплексных кадастровых работ по П/728
- Красные линии проекта внесения изменений в УРС

Схема границ земельных участков



Масштаб 1:600

Условные обозначения:

условные обозначения представлены на листе № 1

Схема границ земельных участков



Масштаб 1:600

Условные обозначения:

условные обозначения представлены на листе № 1

Схема границ земельных участков



Масштаб 1:1 100

Условные обозначения:
условные обозначения представлены на листе № 1

Схема геодезических построений



Условные обозначения:

- - Характерная точка границы, сведения о которой позволяют однозначно определить ее положение на местности
- △ - Пункт государственной геодезической сети
- ← - Направления геодезических построений при определении координат характерных точек границ земельного участка
- - Существующая часть границы, имеющиеся в ГКН сведения о которой достаточны для определения ее местоположения
- - Вновь образованная часть границы, сведения о которой достаточны для определения ее местоположения