

## КАРТА-ПЛАН ТЕРРИТОРИИ

### Пояснительная записка

#### 1. Сведения о территории выполнения комплексных кадастровых работ:

*Красноярский край, г. Красноярск, Центральный район, территория кадастрового квартала 24:50:0300096*

(наименование субъекта Российской Федерации, муниципального образования, населенного пункта, уникальные учетные номера кадастровых кварталов, иные сведения, позволяющие определить местоположение территории, на которой выполняются комплексные кадастровые работы, например, наименование садоводческого или огороднического некоммерческого товарищества, гаражного кооператива, элемента планировочной структуры)

#### 2. Основания выполнения комплексных кадастровых работ:

Наименование, дата и номер документа, на основании которого выполняются комплексные кадастровые работы:

*Соглашение о предоставлении из федерального бюджета субсидий, в том числе грантов в форме субсидий, юридическим лицам, индивидуальным предпринимателям, а также физическим лицам № 321-20-2026-006 от 30 января 2026 г.*

3. Дата подготовки карты-плана территории: 18 марта 2026 г.

#### 4. Сведения о заказчике(ах) комплексных кадастровых работ:

В отношении юридического лица, органа местного самоуправления муниципального района, муниципального округа или городского округа либо уполномоченного исполнительного органа государственной власти субъекта Российской Федерации:

полное или сокращенное (в случае, если имеется) наименование: Управление федеральной службы государственной регистрации, кадастра и картографии по Красноярскому краю

основной государственный регистрационный номер: 1042402980290

идентификационный номер налогоплательщика: 2466124510

В отношении физического лица или представителя физических или юридических лиц:

фамилия, имя, отчество (последнее - при наличии): —

страховой номер индивидуального лицевого счета в системе обязательного пенсионного страхования Российской Федерации (СНИЛС) —

:

Наименование и реквизиты документа, подтверждающие полномочия представителя заказчика(ов) комплексных кадастровых работ: —

Адрес электронной почты (для направления уведомления о результатах внесения сведений в Единый государственный реестр недвижимости): —

#### 5. Сведения об исполнителе комплексных кадастровых работ:

Полное или сокращенное (в случае, если имеется) наименование и адрес юридического лица, с которым заключен государственный или муниципальный контракт либо договор подряда на выполнение комплексных кадастровых работ:

*Филиал ППК "Роскадастр" по Красноярскому краю, адрес: 660020, Красноярский край, город Красноярск, г.о. Красноярск, ул. Петра Подзолкова, д. 3*

Фамилия, имя, отчество кадастрового инженера (последнее - при наличии): *Кобыжаков Олег Любимович*  
и основной государственный регистрационный номер кадастрового инженера индивидуального предпринимателя (ОГРНИП): *-*

Страховой номер индивидуального лицевого счета в системе обязательного пенсионного страхования Российской Федерации (СНИЛС) кадастрового инженера: *099-544-323-15*

Уникальный реестровый номер кадастрового инженера в реестре саморегулируемой организации кадастровых инженеров и дата внесения сведений о физическом лице в такой реестр: *1651, 11 октября 2016 г.*

Полное или (в случае, если имеется) сокращенное наименование саморегулируемой организации кадастровых инженеров, членом которой является кадастровый инженер:  
*Ассоциация "Балтийское объединение кадастровых инженеров"*

Контактный телефон: *+79639569996*

Почтовый адрес и адрес электронной почты, по которым осуществляется связь с кадастровым инженером:  
*, OlegatoRR\_26@mail.ru*

#### **6. Перечень документов, использованных при подготовке карты-плана территории:**

№ п/п	Реквизиты документа				
	Вид	Дата	Номер	Наименование	Иные сведения
1	2	3	4	5	6
1	Кадастровый план территории, выдан: Филиал публично-правовой компании "Роскадастр" по Красноярскому краю	16 декабря 2025 г.	КУВИ-001/2025-227404277	Кадастровый план территории	—
2	Картографические материалы	10 февраля 2026 г.	б/н	Цифровой ортофотоплан	Масштаб: 1:500
3	Иной документ	18 марта 2025 г.	170-7252/2025	Выписка координат из каталога геодезических пунктов в МСК-167	—

#### **7. Пояснения к карте-плану территории:**

Комплексные кадастровые работы (далее - ККР) выполнены публично-правовой компанией «Роскадастр» (ППК «Роскадастр») в соответствии с муниципальным контрактом на проведение комплексных кадастровых работ №321-20-2026-006 от 30.01.2026г. территория выполнения работ: Красноярский край, муниципальное образование г. Красноярск, кадастровый квартал 24:50:0300096.

При подготовке карты (плана) территории (далее – КПТР) проведен анализ материалов землеустроительной документации, сведений Единого государственного реестра недвижимости (далее - ЕГРН) в виде кадастровых планов территории (далее – КПТ) и выписка из ЕГРН. В результате проведенного анализа выявлено, что по состоянию на 25.12.2025г. в кадастровом квартале (далее – КК) содержатся сведения о 28 земельных участках (далее - ЗУ) и 35 объектах капитального строительства (далее - ОКС).

КПТР разработана в соответствии с правилами землепользования и застройки городского округа город Красноярск, утвержденные Решением Красноярского

городского Совета депутатов от 07.07.2015 №В-122. Источник официального опубликования: "Городские новости" №102 от 15.07.2015 (первоначальный текст документа). Изменения, внесенные Решением от 16.12.2025 №12-162, опубликованы в сетевом издании "Официальный интернет-портал правовой информации города Красноярск" (PRAVO-ADMKRSK.RU) (опубликовано на Официальном интернет-портале правовой информации города Красноярск <http://pravo-admkrsk.ru> - 24.12.2025).

В отношении территории, в границах которой расположен кадастровый квартал 24:50:0300096 отсутствует проект межевания территории. Образование ЗУ в рамках ККР не проводилось в связи с отсутствием утвержденного проекта межевания территории на кадастровый квартал. Кадастровые работы проводились в соответствии с требованиями к точности и методам определения координат характерных точек границ ЗУ, а также контура здания, сооружения или объекта незавершенного строительства на ЗУ установленными Приказом от 23 октября 2020г. № П/0393 Министерства экономического развития РФ «Об утверждении требований к точности и методам определения координат характерных точек границ земельного участка, требований к точности и методам определения координат характерных точек контура здания, сооружения или объекта незавершенного строительства на земельном участке, а также требований к определению площади здания, сооружения и помещения, машино-места».

Всего на территории КК в результате выполнения ККР осуществлено:

- уточнение местоположения границ ЗУ - 9 ед.;
- исправление реестровых ошибок в сведениях ЕГРН о местоположении границ ЗУ – 9 ед.;
- уточнение местоположения на ЗУ ОКС - 25 ед.;
- исправление реестровых ошибок в сведениях ЕГРН о местоположении границ ОКС - 0 ед.

Сведения об уточняемых ЗУ

В соответствии с п.1 ст.42.8 221-ФЗ «О кадастровой деятельности» от 24.07.2007г. (далее - 221-ФЗ) выполнение ККР по уточнению местоположения границ ЗУ осуществляется по правилам, предусмотренным ч.1.1 ст.43 Федерального закона от 13.07.2015 года № 218-ФЗ «О государственной регистрации недвижимости» (далее - 218-ФЗ), в том числе с использованием документов, указанных в ч.3 ст.42.6 218-ФЗ. В результате ККР уточнены границы 9 ЗУ с кадастровыми номерами: 24:50:0300096:10, 24:50:0300096:124, 24:50:0300096:127, 24:50:0300096:14, 24:50:0300096:15, 24:50:0300096:26, 24:50:0300096:38, 24:50:0300096:42, 24:50:0300096:9.

Земельные участки с кадастровыми номерами: 24:50:0300096:9, 24:50:0300096:14, 24:50:0300096:38, 24:50:0300096:127 выходят на границы «красных линий».

ЗУ с кадастровым номером 24:50:0300096:38 пересекает границы ЗУ с кадастровым номером 24:50:0000000:1566, данная информация будет направлена для подготовки письма-поручения о исправлении реестровой ошибки в ЗУ с КН 24:50:0000000:1566 (КК 24:50:0000000).

Сведения об уточняемых ЗУ, необходимые для исправления реестровых ошибок в сведениях о местоположении их границ.

При выполнении ККР были выявлены и устранены реестровые ошибки в описании местоположения границ в отношении 9 ЗУ, из них:

- в 2 ЗУ с кадастровыми номерами: 24:50:0300096:123, 24:50:0300096:32 добавлена точка для устранения чересполосицы со смежным ЗУ;
- в 5 ЗУ с кадастровыми номерами: 24:50:0300096:11, 24:50:0300096:18, 24:50:0300096:22, 24:50:0300096:49, 24:50:0300096:53, устранена чересполосица между смежными ЗУ;
- . в 2 ЗУ с кадастровыми номерами: 24:50:0300096:41, 24:50:0300096:5, выявлено пересечение со смежными ЗУ.

Площадь ЗУ не изменена либо изменена в пределах 10% от площади ЗУ, сведения о которой относительно этого ЗУ содержатся в ЕГРН (содержались в ЕГРН до уточнения границ земельного участка, если при таком уточнении границ была допущена ошибка, указанная в ч. 3 ст. 61 221-ФЗ закона).

Остается пересечение между ЗУ с кадастровым номером 24:50:0000000:1342 и ЗУ с кадастровыми номерами 24:50:0300096:124, 24:50:0300096:6, 24:50:0300096:26; пересечение между ЗУ с кадастровым номером 24:50:0000000:1566 и ЗУ кадастровыми номерами 24:50:0300096:9 и 24:50:0300096:52. Данная информация будет направлена для подготовки письма-поручения о исправлении реестровой ошибки в ЗУ с КН 24:50:0000000:1342 и 24:50:0000000:1566 (располагаются в КК 24:50:0000000).

Не являются объектами ККР, вследствие чего не включены в карту (план) территории 10 ЗУ по следующим причинам:

- 8 ЗУ не изменили свое местоположение относительно сведений ЕГРН и остаются в исходных границах. При анализе КПП выявлено соответствие требованиям 218-ФЗ описания местоположения границ ЗУ с кадастровыми номерами: 24:50:0300096:28, 24:50:0300096:35, 24:50:0300096:50, 24:50:0300096:51, 24:50:0300096:52, 24:50:0300096:54, 24:50:0300096:6, 24:50:0300096:8;

- 2 ЗУ с кадастровыми номерами: 24:50:0300096:43, 24:50:0300096:7, направлены для снятия с государственного кадастрового учета (далее - ГКУ) в порядке реализации положений части 3 статьи 70 Федерального закона от 13.07.2015 № 218-ФЗ «О государственной регистрации недвижимости».

По земельным участкам с кадастровыми номерами: 24:50:0300096:42, 24:50:0300096:52, 24:50:0300096:54, 24:50:0300096:32, 24:50:0300096:8, 24:50:0300096:49, 24:50:0300096:18, 24:50:0300096:22, 24:50:0300096:53, 24:50:0300096:51, 24:50:0300096:123 границы не соответствуют фактическому использованию, направлена информация в рамках исполнения положений по ст. 42.1 221-ФЗ.

Описание местоположения здания, сооружения, объекта незавершенного строительства (ОКС) на ЗУ

В результате выполнения ККР уточнение местоположения на ЗУ ОКС осуществлено в соответствии с ч.1, п.2 ч.2 ст.42.1 221-ФЗ. Уточнение местоположения осуществлялось при выполнении геодезических работ, с учетом установленной нормативной точности по наружным стенам без изменения основных характеристик.

В результате проведения работ были уточнены границы 25 ОКС: 24:50:0300096:104, 24:50:0300096:109, 24:50:0300096:114, 24:50:0300096:125, 24:50:0300096:55, 24:50:0300096:56, 24:50:0300096:58, 24:50:0300096:61, 24:50:0300096:62, 24:50:0300096:66, 24:50:0300096:69, 24:50:0300096:70, 24:50:0300096:75, 24:50:0300096:76, 24:50:0300096:77, 24:50:0300096:78, 24:50:0300096:79, 24:50:0300096:80, 24:50:0300096:83, 24:50:0300096:84, 24:50:0300096:85, 24:50:0300096:90, 24:50:0300096:91, 24:50:0300096:93, 24:50:0300096:99.

ОКС с кадастровым номером 24:50:0300096:93 выходит за пределы ЗУ с кадастровым номером 24:50:0300096:22 и частично располагается на ЗУ с кадастровым номером 24:50:0000000:1342, ОКС с кадастровым номером 24:50:0300096:125 выходит за пределы ЗУ с кадастровым номером 24:50:0300096:52 и частично располагается на ЗУ с кадастровым номером 24:50:0000000:1566, ОКС с кадастровым номером 24:50:0300096:69 выходит за пределы ЗУ с кадастровым номером 24:50:0300096:8 и частично располагается на ЗУ с кадастровым номером 24:50:0000000:1566, ОКС с кадастровым номером 24:50:0300096:77 выходит за пределы ЗУ с кадастровым номером 24:50:0300096:49 и частично располагается на ЗУ с кадастровым номером 24:50:0000000:1342, по данным участкам сформированы сведения в рамках исполнения положений по ст. 42.1 221-ФЗ.

Не являются объектами ККР, вследствие чего не включены в КППР 10 ОКС по следующим причинам:

- 8 ОКС не изменили свое местоположение относительно сведений ЕГРН и остаются в исходных границах. При анализе КПП выявлено соответствие требованиям 218-ФЗ описания местоположения их границ: 24:50:0300096:126, 24:50:0300096:128, 24:50:0300096:267, 24:50:0300096:268, 24:50:0300096:269, 24:50:0300096:71, 24:50:0300096:86, 24:50:0300096:94;

- в рамках проведения ККР были выявлены 2 ОКС, сведения о которых содержатся в ЕГРН, но фактически прекратили своё существование в результате гибели/уничтожения, отсутствуют на местности с кадастровыми номерами: 24:50:0300096:60, 24:50:0300096:67.

### Сведения о пунктах геодезической сети и средствах измерений

#### 1. Сведения о пунктах геодезической сети:

№ п/п	Вид геодезической сети	Название пункта геодезической сети и тип знака	Система координат пункта геодезической сети	Координаты пункта, м		Дата обследования 18 марта 2025 г.		
						Сведения о состоянии		
				Х	У	наружного знака пункта	центра пункта	марки центра пункта
1	2	3	4	5	6	7	8	9

1	2	3	4	5	6	7	8	9
1	Государственная геодезическая сеть. 2 класс	Бугач, пир.	МСК-167 (24)	635 597,44	94 689,09	Утрачен	Сохранился	Сохранился
2	Государственная геодезическая сеть. 2 класс	Сергеевский, пир.		628 346,11	103 973,65			
3	Государственная геодезическая сеть. 2 класс	Красная Горка, пир.		629 414,22	108 703,13			
4	Государственная геодезическая сеть. 3 класс	Подсобное Хозяйство, пир.		645 329,84	111 264,55			

**2. Сведения об использованных средствах измерений:**

№ п/п	Наименование и обозначение типа средства измерений - прибора (инструмента, аппаратуры)	Заводской или серийный номер средства измерений	Реквизиты свидетельства о поверке прибора (инструмента, аппаратуры) и (или) срок действия поверки
1	2	3	4
1	GNSS-приемник спутниковый геодезический двухчастотный GX1220GG	350598	№ С-ГКФ/21-07-2025/448858798 до 20.07.2026

**Сведения об уточняемых земельных участках**

**1. Сведения о характерных точках границ уточняемого земельного участка с кадастровым номером** 24:50:0300096:124 :  
 Система координат МСК-167 (24) Зона № 4

Обозначение характерных точек границ	Координаты, м				Метод определения координат	Формулы, примененные для расчета средней квадратической погрешности определения координат характерных точек границ (Mt), с подставленными в такие формулы значениями и итоговые (вычисленные) значения Mt, м	Описание закрепления точки
	содержатся в Едином государственном реестре недвижимости		определены в результате выполнения комплексных кадастровых работ				
	X	Y	X	Y			
1	2	3	4	5	6	7	8
9	—	—	633 783,13	97 593,85	Метод спутниковых геодезических измерений (определений)	$\sqrt{(0,10^2 + 0,10^2)} = 0,10$	—
10	—	—	633 787,88	97 593,58			
11	—	—	633 803,92	97 591,55			
12	—	—	633 804,68	97 591,13			
13	—	—	633 803,50	97 575,86			
433	—	—	633 803,10	97 571,85			
15	—	—	633 799,09	97 572,49			
16	—	—	633 795,91	97 572,74			Долговременный межевой знак
17	—	—	633 791,04	97 573,27			
18	—	—	633 790,97	97 572,69			
19	—	—	633 787,20	97 573,12			

1	2	3	4	5	6	7	8
20	—	—	633 781,79	97 573,70	Метод спутниковых геодезических измерений (определений)	$\sqrt{(0,10^2 + 0,10^2)} = 0,10$	Долговременный межевой знак
9	—	—	633 783,13	97 593,85			—

**2. Сведения о частях границ уточняемого земельного участка с кадастровым номером** 24:50:0300096:124 :

Обозначение части границ		Горизонтальное проложение (S), м	Описание прохождения части границ	Сведения о согласовании местоположения границ (согласовано/спорное)
от т.	до т.			
1	2	3	4	5
9	10	4,76	—	согласовано
10	11	16,17		
11	12	0,87		
12	13	15,32		
13	433	4,03		
433	15	4,06		
15	16	3,19		
16	17	4,90		
17	18	0,58		
18	19	3,79		
19	20	5,44		
20	9	20,19		

**3. Сведения о характеристиках уточняемого земельного участка с кадастровым номером** 24:50:0300096:124 :

№ п/п	Наименование характеристики земельного участка	Значение характеристики
1	2	3
1.	Адрес земельного участка	—
1.1.	Сведения о местоположении земельного участка (при отсутствии адреса) в структурированном в соответствии с федеральной информационной адресной системой виде	—
1.2.	Дополнительные сведения о местоположении земельного участка	—
2.	Площадь земельного участка ± величина погрешности определения (вычисления) площади ( $P \pm \Delta P$ ), м <sup>2</sup>	431 ± 7,00

1	2	3
3.	Формула, примененная для вычисления предельной погрешности определения площади земельного участка, с подставленными значениями и итоговые (вычисленные) значения	$3,5*0,10*\sqrt{(431)} = 7$
4.	Площадь земельного участка согласно сведениям Единого государственного реестра недвижимости (Ркад), м <sup>2</sup>	420,00
5.	Оценка расхождения Р и Ркад (Р - Ркад), м <sup>2</sup>	11
6.	Предельный минимальный и максимальный размеры земельного участка (Рмин и Рмакс), м <sup>2</sup>	— —
7.	Вид (виды) разрешенного использования	—
7.1.	Дополнительные сведения об использовании земельного участка	—
8.	Кадастровый или иной государственный учетный номер (инвентарный) здания, сооружения, объекта незавершенного строительства, расположенного на земельном участке	24:50:0300096:90
9.	Сведения о земельных участках (землях общего пользования, территории общего пользования), посредством которых обеспечивается доступ	24:50:0000000:1342
10.	Иные сведения	—

**4. Пояснения к сведениям об уточняемом земельном участке с кадастровым номером** 24:50:0300096:124 :

1.	—
----	---

**1. Сведения о характерных точках границ уточняемого земельного участка с кадастровым номером** 24:50:0300096:26 :

Система координат МСК-167 (24) Зона № 4

Обозначение характерных точек границ	Координаты, м				Метод определения координат	Формулы, примененные для расчета средней квадратической погрешности определения координат характерных точек границ (Mt), с подставленными в такие формулы значениями и итоговые (вычисленные) значения Mt, м	Описание закрепления точки
	содержатся в Едином государственном реестре недвижимости		определены в результате выполнения комплексных кадастровых работ				
	X	Y	X	Y			
1	2	3	4	5	6	7	8
37	—	—	633 799,45	97 511,22	Метод спутниковых геодезических измерений (определений)	$\sqrt{(0,10^2 + 0,10^2)} = 0,10$	Временный межевой знак

1	2	3	4	5	6	7	8
38	—	—	633 799,59	97 513,24	Метод спутниковых геодезических измерений (определений)	$\sqrt{(0,10^2 + 0,10^2)} = 0,10$	—
39	—	—	633 782,11	97 513,73			
40	—	—	633 781,82	97 513,42			
41	—	—	633 779,61	97 513,39			
н473У	—	—	633 779,34	97 498,86			
н474У	—	—	633 777,34	97 498,94			
н475У	—	—	633 777,11	97 493,31			
н476У	—	—	633 795,02	97 492,78			
н477У	—	—	633 794,99	97 491,98			
н478У	—	—	633 795,22	97 491,32			
55	—	—	633 796,05	97 490,89			Долговременный межевой знак
56	—	—	633 799,02	97 490,84			Временный межевой знак
37	—	—	633 799,45	97 511,22			

**2. Сведения о частях границ уточняемого земельного участка с кадастровым номером** 24:50:0300096:26 :

Обозначение части границ		Горизонтальное проложение (S), м	Описание прохождения части границ	Сведения о согласовании местоположения границ (согласовано/спорное)
от т.	до т.			
1	2	3	4	5
37	38	2,02	—	согласовано
38	39	17,49		
39	40	0,42		
40	41	2,21		
41	н473У	14,53		

1	2	3	4	5
н473У	н474У	2,00	—	согласовано
н474У	н475У	5,63		
н475У	н476У	17,92		
н476У	н477У	0,80		
н477У	н478У	0,70		
н478У	55	0,93		
55	56	2,97		
56	37	20,38		

**3. Сведения о характеристиках уточняемого земельного участка с кадастровым номером** 24:50:0300096:26 :

№ п/п	Наименование характеристики земельного участка	Значение характеристики
1	2	3
1.	Адрес земельного участка	—
1.1.	Сведения о местоположении земельного участка (при отсутствии адреса) в структурированном в соответствии с федеральной информационной адресной системой виде	—
1.2.	Дополнительные сведения о местоположении земельного участка	—
2.	Площадь земельного участка ± величина погрешности определения (вычисления) площади ( $P \pm \Delta P$ ), м <sup>2</sup>	426 ± 7,00
3.	Формула, примененная для вычисления предельной погрешности определения площади земельного участка, с подставленными значениями и итоговые (вычисленные) значения	$3,5 * 0,10 * \sqrt{(426)} = 7$
4.	Площадь земельного участка согласно сведениям Единого государственного реестра недвижимости (Ркад), м <sup>2</sup>	420,00
5.	Оценка расхождения Р и Ркад ( $P - P_{кад}$ ), м <sup>2</sup>	6
6.	Предельный минимальный и максимальный размеры земельного участка ( $P_{мин}$ и $P_{макс}$ ), м <sup>2</sup>	— —
7.	Вид (виды) разрешенного использования	—
7.1.	Дополнительные сведения об использовании земельного участка	—
8.	Кадастровый или иной государственный учетный номер (инвентарный) здания, сооружения, объекта незавершенного строительства, расположенного на земельном участке	24:50:0300096:99

1	2	3
9.	Сведения о земельных участках (землях общего пользования, территории общего пользования), посредством которых обеспечивается доступ	24:50:0000000:1342
10.	Иные сведения	—

**4. Пояснения к сведениям об уточняемом земельном участке с кадастровым номером** 24:50:0300096:26 :

1.	—
----	---

**1. Сведения о характерных точках границ уточняемого земельного участка с кадастровым номером** 24:50:0300096:14 :  
Система координат МСК-167 (24) Зона № 4

Обозначение характерных точек границ	Координаты, м				Метод определения координат	Формулы, примененные для расчета средней квадратической погрешности определения координат характерных точек границ (Mt), с подставленными в такие формулы значениями и итоговые (вычисленные) значения Mt, м	Описание закрепления точки
	содержатся в Едином государственном реестре недвижимости		определены в результате выполнения комплексных кадастровых работ				
	X	Y	X	Y			
1	2	3	4	5	6	7	8
57	—	—	633 770,52	97 472,92	Метод спутниковых геодезических измерений (определений)	$\sqrt{(0,10^2 + 0,10^2)} = 0,10$	—
58	—	—	633 769,44	97 450,44			
н59У	—	—	633 771,57	97 446,52			
61	—	—	633 776,22	97 446,16			
62	—	—	633 786,66	97 445,35			
63	—	—	633 797,52	97 444,51			
64	—	—	633 798,24	97 444,24			
65	—	—	633 798,53	97 444,39			

1	2	3	4	5	6	7	8	
66	—	—	633 797,72	97 457,19	Метод спутниковых геодезических измерений (определений)	$\sqrt{(0,10^2 + 0,10^2)} = 0,10$	—	
67	—	—	633 797,10	97 468,16				
68	—	—	633 797,28	97 471,06			Долговременный межевой знак	
53	—	—	633 797,31	97 472,61				
н52У	—	—	633 787,85	97 472,30				
н51У	—	—	633 779,29	97 472,30				—
57	—	—	633 770,52	97 472,92				

**2. Сведения о частях границ уточняемого земельного участка с кадастровым номером** 24:50:0300096:14 **:**

Обозначение части границ		Горизонтальное проложение (S), м	Описание прохождения части границ	Сведения о согласовании местоположения границ (согласовано/спорное)
от т.	до т.			
1	2	3	4	5
57	58	22,51	—	согласовано
58	н59У	4,46		
н59У	61	4,66		
61	62	10,47		
62	63	10,89		
63	64	0,77		
64	65	0,33		
65	66	12,83		
66	67	10,99		
67	68	2,91		
68	53	1,55		
53	н52У	9,47		
н52У	н51У	8,56		
н51У	57	8,79		

**3. Сведения о характеристиках уточняемого земельного участка с кадастровым номером** 24:50:0300096:14 **:**

№ п/п	Наименование характеристики земельного участка	Значение характеристики
-------	--	-------------------------

1	2	3
1.	Адрес земельного участка	—
1.1.	Сведения о местоположении земельного участка (при отсутствии адреса) в структурированном в соответствии с федеральной информационной адресной системой виде	—
1.2.	Дополнительные сведения о местоположении земельного участка	—
2.	Площадь земельного участка ± величина погрешности определения (вычисления) площади ( $P \pm \Delta P$ ), м <sup>2</sup>	744 ± 10,00
3.	Формула, примененная для вычисления предельной погрешности определения площади земельного участка, с подставленными значениями и итоговые (вычисленные) значения	$3,5*0,10*\sqrt{(744)} = 10$
4.	Площадь земельного участка согласно сведениям Единого государственного реестра недвижимости (Ркад), м <sup>2</sup>	757,00
5.	Оценка расхождения Р и Ркад ( $P - P_{кад}$ ), м <sup>2</sup>	13
6.	Предельный минимальный и максимальный размеры земельного участка ( $P_{мин}$ и $P_{макс}$ ), м <sup>2</sup>	— —
7.	Вид (виды) разрешенного использования	—
7.1.	Дополнительные сведения об использовании земельного участка	—
8.	Кадастровый или иной государственный учетный номер (инвентарный) здания, сооружения, объекта незавершенного строительства, расположенного на земельном участке	24:50:0300096:114; 24:50:0300096:109
9.	Сведения о земельных участках (землях общего пользования, территории общего пользования), посредством которых обеспечивается доступ	24:50:0000000:1342
10.	Иные сведения	—
<b>4. Пояснения к сведениям об уточняемом земельном участке с кадастровым номером</b>		<b>24:50:0300096:14</b> :
1.		—

**1. Сведения о характерных точках границ уточняемого земельного участка с кадастровым номером** 24:50:0300096:127 :  
 Система координат МСК-167 (24) Зона № 4

Обозначение характерных точек границ	Координаты, м				Метод определения координат	Формулы, примененные для расчета средней квадратической погрешности определения координат характерных точек границ (Mt), с подставленными в такие формулы значениями и итоговые (вычисленные) значения Mt, м	Описание закрепления точки
	содержатся в Едином государственном реестре недвижимости		определены в результате выполнения комплексных кадастровых работ				
	X	Y	X	Y			
1	2	3	4	5	6	7	8
369	—	—	633 765,93	97 419,58	Метод спутниковых геодезических измерений (определений)	$\sqrt{(0,10^2 + 0,10^2)} = 0,10$	—
78	—	—	633 785,57	97 410,91			
79	—	—	633 783,30	97 406,57			
н80У	—	—	633 778,08	97 397,76			
н83У	—	—	633 754,27	97 410,05			
н81У	—	—	633 756,84	97 419,36			
н82У	—	—	633 759,95	97 431,44			
н479У	—	—	633 766,17	97 430,54			
н480У	—	—	633 769,96	97 429,99			
369	—	—	633 765,93	97 419,58			

**2. Сведения о частях границ уточняемого земельного участка с кадастровым номером** 24:50:0300096:127 :

Обозначение части границ		Горизонтальное проложение (S), м	Описание прохождения части границ	Сведения о согласовании местоположения границ (согласовано/спорное)
от т.	до т.			
1	2	3	4	5

1	2	3	4	5
369	78	21,47	—	согласовано
78	79	4,90		
79	н80У	10,24		
н80У	н83У	26,79		
н83У	н81У	9,66		
н81У	н82У	12,47		
н82У	н479У	6,28		
н479У	н480У	3,83		
н480У	369	11,16		

**3. Сведения о характеристиках уточняемого земельного участка с кадастровым номером** 24:50:0300096:127 :

№ п/п	Наименование характеристики земельного участка	Значение характеристики
1	2	3
1.	Адрес земельного участка	—
1.1.	Сведения о местоположении земельного участка (при отсутствии адреса) в структурированном в соответствии с федеральной информационной адресной системой виде	—
1.2.	Дополнительные сведения о местоположении земельного участка	—
2.	Площадь земельного участка ± величина погрешности определения (вычисления) площади ( $P \pm \Delta P$ ), м <sup>2</sup>	500 ± 8,00
3.	Формула, примененная для вычисления предельной погрешности определения площади земельного участка, с подставленными значениями и итоговые (вычисленные) значения	$3,5 * 0,10 * \sqrt{(500)} = 8$
4.	Площадь земельного участка согласно сведениям Единого государственного реестра недвижимости (Ркад), м <sup>2</sup>	500,00
5.	Оценка расхождения Р и Ркад ( $P - P_{кад}$ ), м <sup>2</sup>	0
6.	Предельный минимальный и максимальный размеры земельного участка ( $P_{мин}$ и $P_{макс}$ ), м <sup>2</sup>	— —
7.	Вид (виды) разрешенного использования	—
7.1.	Дополнительные сведения об использовании земельного участка	—
8.	Кадастровый или иной государственный учетный номер (инвентарный) здания, сооружения, объекта незавершенного строительства, расположенного на земельном участке	—

1	2	3
9.	Сведения о земельных участках (землях общего пользования, территории общего пользования), посредством которых обеспечивается доступ	24:50:0000000:1342
10.	Иные сведения	—

**4. Пояснения к сведениям об уточняемом земельном участке с кадастровым номером** 24:50:0300096:127 :

1.	—
----	---

**1. Сведения о характерных точках границ уточняемого земельного участка с кадастровым номером** 24:50:0300096:42 :  
Система координат МСК-167 (24) Зона № 4

Обозначение характерных точек границ	Координаты, м				Метод определения координат	Формулы, примененные для расчета средней квадратической погрешности определения координат характерных точек границ (Mt), с подставленными в такие формулы значениями и итоговые (вычисленные) значения Mt, м	Описание закрепления точки
	содержатся в Едином государственном реестре недвижимости		определены в результате выполнения комплексных кадастровых работ				
	X	Y	X	Y			
1	2	3	4	5	6	7	8
86	—	—	633 819,72	97 442,93	Метод спутниковых геодезических измерений (определений)	$\sqrt{(0,10^2 + 0,10^2)} = 0,10$	—
87	—	—	633 805,30	97 444,22			
88	—	—	633 805,29	97 443,91			
65	—	—	633 798,53	97 444,39			
64	—	—	633 798,24	97 444,24			
89	—	—	633 794,18	97 426,87			
н90У	—	—	633 819,04	97 421,59			
86	—	—	633 819,72	97 442,93			

**2. Сведения о частях границ уточняемого земельного участка с кадастровым номером 24:50:0300096:42 :**

Обозначение части границ		Горизонтальное проложение (S), м	Описание прохождения части границ	Сведения о согласовании местоположения границ (согласовано/спорное)
от т.	до т.			
1	2	3	4	5
86	87	14,48	—	согласовано
87	88	0,31		
88	65	6,78		
65	64	0,33		
64	89	17,84		
89	н90У	25,41		
н90У	86	21,35		

**3. Сведения о характеристиках уточняемого земельного участка с кадастровым номером 24:50:0300096:42 :**

№ п/п	Наименование характеристики земельного участка	Значение характеристики
1	2	3
1.	Адрес земельного участка	—
1.1.	Сведения о местоположении земельного участка (при отсутствии адреса) в структурированном в соответствии с федеральной информационной адресной системой виде	—
1.2.	Дополнительные сведения о местоположении земельного участка	—
2.	Площадь земельного участка ± величина погрешности определения (вычисления) площади ( $P \pm \Delta P$ ), м <sup>2</sup>	460 ± 8,00
3.	Формула, примененная для вычисления предельной погрешности определения площади земельного участка, с подставленными значениями и итоговые (вычисленные) значения	$3,5*0,10*\sqrt{(460)} = 8$
4.	Площадь земельного участка согласно сведениям Единого государственного реестра недвижимости (Ркад), м <sup>2</sup>	430,00
5.	Оценка расхождения Р и Ркад ( $P - P_{кад}$ ), м <sup>2</sup>	30
6.	Предельный минимальный и максимальный размеры земельного участка (Рмин и Рмакс), м <sup>2</sup>	— —
7.	Вид (виды) разрешенного использования	—
7.1.	Дополнительные сведения об использовании земельного участка	—

1	2	3
8.	Кадастровый или иной государственный учетный номер (инвентарный) здания, сооружения, объекта незавершенного строительства, расположенного на земельном участке	24:50:0300096:84
9.	Сведения о земельных участках (землях общего пользования, территории общего пользования), посредством которых обеспечивается доступ	24:50:0000000:1566
10.	Иные сведения	—

**4. Пояснения к сведениям об уточняемом земельном участке с кадастровым номером** 24:50:0300096:42 :

1.	—
----	---

**1. Сведения о характерных точках границ уточняемого земельного участка с кадастровым номером** 24:50:0300096:15 :  
 Система координат МСК-167 (24) Зона № 4

Обозначение характерных точек границ	Координаты, м				Метод определения координат	Формулы, примененные для расчета средней квадратической погрешности определения координат характерных точек границ (Mt), с подставленными в такие формулы значениями и итоговые (вычисленные) значения Mt, м	Описание закрепления точки
	содержатся в Едином государственном реестре недвижимости		определены в результате выполнения комплексных кадастровых работ				
	X	Y	X	Y			
1	2	3	4	5	6	7	8
105	—	—	633 817,67	97 407,49	Метод спутниковых геодезических измерений (определений)	$\sqrt{(0,10^2 + 0,10^2)} = 0,10$	—
106	—	—	633 805,17	97 407,74			
107	—	—	633 786,38	97 412,44			
89	—	—	633 794,18	97 426,87			
н90У	—	—	633 819,04	97 421,59			
н108У	—	—	633 819,60	97 421,54			
н109У	—	—	633 819,02	97 413,99			

1	2	3	4	5	6	7	8
н399У	—	—	633 817,96	97 413,99	Метод спутниковых геодезических измерений (определений)	$\sqrt{(0,10^2 + 0,10^2)} = 0,10$	—
н110У	—	—	633 817,49	97 413,99			
н398У	—	—	633 817,65	97 408,18			
105	—	—	633 817,67	97 407,49			

**2. Сведения о частях границ уточняемого земельного участка с кадастровым номером** 24:50:0300096:15 :

Обозначение части границ		Горизонтальное проложение (S), м	Описание прохождения части границ	Сведения о согласовании местоположения границ (согласовано/спорное)
от т.	до т.			
1	2	3	4	5
105	106	12,50	—	согласовано
106	107	19,37		
107	89	16,40		
89	н90У	25,41		
н90У	н108У	0,56		
н108У	н109У	7,57		
н109У	н399У	1,06		
н399У	н110У	0,47		
н110У	н398У	5,81		
н398У	105	0,69		

**3. Сведения о характеристиках уточняемого земельного участка с кадастровым номером** 24:50:0300096:15 :

№ п/п	Наименование характеристики земельного участка	Значение характеристики
1	2	3
1.	Адрес земельного участка	—
1.1.	Сведения о местоположении земельного участка (при отсутствии адреса) в структурированном в соответствии с федеральной информационной адресной системой виде	—
1.2.	Дополнительные сведения о местоположении земельного участка	—
2.	Площадь земельного участка ± величина погрешности определения (вычисления) площади ( $P \pm \Delta P$ ), м <sup>2</sup>	453 ± 7,00

1	2	3
3.	Формула, примененная для вычисления предельной погрешности определения площади земельного участка, с подставленными значениями и итоговые (вычисленные) значения	$3,5*0,10*\sqrt{(453)} = 7$
4.	Площадь земельного участка согласно сведениям Единого государственного реестра недвижимости (Ркад), м <sup>2</sup>	454,00
5.	Оценка расхождения Р и Ркад (Р - Ркад), м <sup>2</sup>	1
6.	Предельный минимальный и максимальный размеры земельного участка (Рмин и Рмакс), м <sup>2</sup>	— —
7.	Вид (виды) разрешенного использования	—
7.1.	Дополнительные сведения об использовании земельного участка	—
8.	Кадастровый или иной государственный учетный номер (инвентарный) здания, сооружения, объекта незавершенного строительства, расположенного на земельном участке	24:50:0300096:83
9.	Сведения о земельных участках (землях общего пользования, территории общего пользования), посредством которых обеспечивается доступ	24:50:0000000:1566
10.	Иные сведения	—

**4. Пояснения к сведениям об уточняемом земельном участке с кадастровым номером** 24:50:0300096:15 :

1.	—
----	---

**1. Сведения о характерных точках границ уточняемого земельного участка с кадастровым номером** 24:50:0300096:38 :  
Система координат МСК-167 (24) Зона № 4

Обозначение характерных точек границ	Координаты, м				Метод определения координат	Формулы, примененные для расчета средней квадратической погрешности определения координат характерных точек границ (Mt), с подставленными в такие формулы значениями и итоговые (вычисленные) значения Mt, м	Описание закрепления точки
	содержатся в Едином государственном реестре недвижимости		определены в результате выполнения комплексных кадастровых работ				
	X	Y	X	Y			
1	2	3	4	5	6	7	8
127	—	—	633 822,03	97 531,17	Метод спутниковых геодезических измерений (определений)	$\sqrt{(0,10^2 + 0,10^2)} = 0,10$	—

1	2	3	4	5	6	7	8
128	—	—	633 815,62	97 531,55	Метод спутниковых геодезических измерений (определений)	$\sqrt{(0,10^2 + 0,10^2)} = 0,10$	—
129	—	—	633 813,58	97 531,71			
130	—	—	633 806,67	97 531,95			
131	—	—	633 800,40	97 532,05			Долговременный межевой знак
132	—	—	633 801,57	97 551,67			
436	—	—	633 801,59	97 552,05			
134	—	—	633 801,88	97 552,04			
135	—	—	633 822,88	97 551,29			
н139У	—	—	633 823,69	97 551,26			
н425У	—	—	633 823,00	97 540,02			
н426У	—	—	633 825,30	97 539,91			
н432У	—	—	633 824,97	97 535,27			
н431У	—	—	633 825,35	97 534,55			
н430У	—	—	633 825,20	97 531,09			
275	—	—	633 824,14	97 531,14			
127	—	—	633 822,03	97 531,17			

**2. Сведения о частях границ уточняемого земельного участка с кадастровым номером** 24:50:0300096:38 :

Обозначение части границ		Горизонтальное проложение (S), м	Описание прохождения части границ	Сведения о согласовании местоположения границ (согласовано/спорное)
от т.	до т.			

1	2	3	4	5
127	128	6,42	—	согласовано
128	129	2,05		
129	130	6,91		
130	131	6,27		
131	132	19,65		
132	436	0,38		
436	134	0,29		
134	135	21,01		
135	н139У	0,81		
н139У	н425У	11,26		
н425У	н426У	2,30		
н426У	н432У	4,65		
н432У	н431У	0,81		
н431У	н430У	3,46		
н430У	275	1,06		
275	127	2,11		

**3. Сведения о характеристиках уточняемого земельного участка с кадастровым номером** 24:50:0300096:38 :

№ п/п	Наименование характеристики земельного участка	Значение характеристики
1	2	3
1.	Адрес земельного участка	—
1.1.	Сведения о местоположении земельного участка (при отсутствии адреса) в структурированном в соответствии с федеральной информационной адресной системой виде	—
1.2.	Дополнительные сведения о местоположении земельного участка	—
2.	Площадь земельного участка ± величина погрешности определения (вычисления) площади ( $P \pm \Delta P$ ), м <sup>2</sup>	463 ± 8,00
3.	Формула, примененная для вычисления предельной погрешности определения площади земельного участка, с подставленными значениями и итоговые (вычисленные) значения	$3,5 * 0,10 * \sqrt{(463)} = 8$
4.	Площадь земельного участка согласно сведениям Единого государственного реестра недвижимости (Ркад), м <sup>2</sup>	430,00
5.	Оценка расхождения Р и Ркад ( $P - P_{кад}$ ), м <sup>2</sup>	33

1	2	3
6.	Предельный минимальный и максимальный размеры земельного участка (Рмин и Рмакс), м <sup>2</sup>	— —
7.	Вид (виды) разрешенного использования	—
7.1.	Дополнительные сведения об использовании земельного участка	—
8.	Кадастровый или иной государственный учетный номер (инвентарный) здания, сооружения, объекта незавершенного строительства, расположенного на земельном участке	24:50:0300096:58
9.	Сведения о земельных участках (землях общего пользования, территории общего пользования), посредством которых обеспечивается доступ	24:50:0000000:1566
10.	Иные сведения	—

**4. Пояснения к сведениям об уточняемом земельном участке с кадастровым номером** 24:50:0300096:38 :

1.	—
----	---

**1. Сведения о характерных точках границ уточняемого земельного участка с кадастровым номером** 24:50:0300096:10 :  
Система координат МСК-167 (24) Зона № 4

Обозначение характерных точек границ	Координаты, м				Метод определения координат	Формулы, примененные для расчета средней квадратической погрешности определения координат характерных точек границ (Mt), с подставленными в такие формулы значениями и итоговые (вычисленные) значения Mt, м	Описание закрепления точки
	содержатся в Едином государственном реестре недвижимости		определены в результате выполнения комплексных кадастровых работ				
	X	Y	X	Y			
1	2	3	4	5	6	7	8
156	—	—	633 825,78	97 589,93	Метод спутниковых геодезических измерений (определений)	$\sqrt{(0,10^2 + 0,10^2)} = 0,10$	—
12	—	—	633 804,68	97 591,13			
11	—	—	633 803,92	97 591,55			
157	—	—	633 805,60	97 611,37			

1	2	3	4	5	6	7	8
н158У	—	—	633 814,30	97 611,00	Метод спутниковых геодезических измерений (определений)	$\sqrt{(0,10^2 + 0,10^2)} = 0,10$	—
н174У	—	—	633 827,00	97 609,84			
н165У	—	—	633 826,46	97 605,42			
н160У	—	—	633 825,68	97 592,89			
156	—	—	633 825,78	97 589,93			

**2. Сведения о частях границ уточняемого земельного участка с кадастровым номером** 24:50:0300096:10 :

Обозначение части границ		Горизонтальное проложение (S), м	Описание прохождения части границ	Сведения о согласовании местоположения границ (согласовано/спорное)
от т.	до т.			
1	2	3	4	5
156	12	21,13	—	согласовано
12	11	0,87		
11	157	19,89		
157	н158У	8,71		
н158У	н174У	12,75		
н174У	н165У	4,45		
н165У	н160У	12,55		
н160У	156	2,96		

**3. Сведения о характеристиках уточняемого земельного участка с кадастровым номером** 24:50:0300096:10 :

№ п/п	Наименование характеристики земельного участка	Значение характеристики
1	2	3
1.	Адрес земельного участка	—
1.1.	Сведения о местоположении земельного участка (при отсутствии адреса) в структурированном в соответствии с федеральной информационной адресной системой виде	—
1.2.	Дополнительные сведения о местоположении земельного участка	—
2.	Площадь земельного участка ± величина погрешности определения (вычисления) площади ( $P \pm \Delta P$ ), м <sup>2</sup>	434 ± 7,00

1	2	3
3.	Формула, примененная для вычисления предельной погрешности определения площади земельного участка, с подставленными значениями и итоговые (вычисленные) значения	$3,5*0,10*\sqrt{(434)} = 7$
4.	Площадь земельного участка согласно сведениям Единого государственного реестра недвижимости (Ркад), м <sup>2</sup>	424,00
5.	Оценка расхождения Р и Ркад (Р - Ркад), м <sup>2</sup>	10
6.	Предельный минимальный и максимальный размеры земельного участка (Рмин и Рмакс), м <sup>2</sup>	— —
7.	Вид (виды) разрешенного использования	—
7.1.	Дополнительные сведения об использовании земельного участка	—
8.	Кадастровый или иной государственный учетный номер (инвентарный) здания, сооружения, объекта незавершенного строительства, расположенного на земельном участке	24:50:0300096:75
9.	Сведения о земельных участках (землях общего пользования, территории общего пользования), посредством которых обеспечивается доступ	24:50:0000000:1566
10.	Иные сведения	—

**4. Пояснения к сведениям об уточняемом земельном участке с кадастровым номером** 24:50:0300096:10 :

1.	—
----	---

**1. Сведения о характерных точках границ уточняемого земельного участка с кадастровым номером** 24:50:0300096:9 :  
Система координат МСК-167 (24) Зона № 4

Обозначение характерных точек границ	Координаты, м				Метод определения координат	Формулы, примененные для расчета средней квадратической погрешности определения координат характерных точек границ (Mt), с подставленными в такие формулы значениями и итоговые (вычисленные) значения Mt, м	Описание закрепления точки
	содержатся в Едином государственном реестре недвижимости		определены в результате выполнения комплексных кадастровых работ				
	X	Y	X	Y			
1	2	3	4	5	6	7	8
n158У	—	—	633 814,30	97 611,00	Метод спутниковых геодезических измерений (определений)	$\sqrt{(0,10^2 + 0,10^2)} = 0,10$	—

1	2	3	4	5	6	7	8
157	—	—	633 805,60	97 611,37	Метод спутниковых геодезических измерений (определений)	$\sqrt{(0,10^2 + 0,10^2)} = 0,10$	—
170	—	—	633 807,28	97 630,58			
171	—	—	633 811,66	97 630,46			
172	—	—	633 819,67	97 630,03			
173	—	—	633 828,48	97 629,24			
н448У	—	—	633 828,97	97 629,21			
н437У	—	—	633 827,77	97 616,75			
н174У	—	—	633 827,00	97 609,84			
н158У	—	—	633 814,30	97 611,00			

**2. Сведения о частях границ уточняемого земельного участка с кадастровым номером** 24:50:0300096:9 :

Обозначение части границ		Горизонтальное проложение (S), м	Описание прохождения части границ	Сведения о согласовании местоположения границ (согласовано/спорное)
от т.	до т.			
1	2	3	4	5
н158У	157	8,71	—	согласовано
157	170	19,28		
170	171	4,38		
171	172	8,02		
172	173	8,85		
173	н448У	0,49		
н448У	н437У	12,52		
н437У	н174У	6,95		
н174У	н158У	12,75		

**3. Сведения о характеристиках уточняемого земельного участка с кадастровым номером** 24:50:0300096:9 :

№ п/п	Наименование характеристики земельного участка	Значение характеристики
1	2	3

1	2	3
1.	Адрес земельного участка	—
1.1.	Сведения о местоположении земельного участка (при отсутствии адреса) в структурированном в соответствии с федеральной информационной адресной системой виде	—
1.2.	Дополнительные сведения о местоположении земельного участка	—
2.	Площадь земельного участка $\pm$ величина погрешности определения (вычисления) площади ( $P \pm \Delta P$ ), м <sup>2</sup>	419 $\pm$ 7,00
3.	Формула, примененная для вычисления предельной погрешности определения площади земельного участка, с подставленными значениями и итоговые (вычисленные) значения	$3,5 * 0,10 * \sqrt{(419)} = 7$
4.	Площадь земельного участка согласно сведениям Единого государственного реестра недвижимости (Ркад), м <sup>2</sup>	420,00
5.	Оценка расхождения Р и Ркад ( $P - P_{кад}$ ), м <sup>2</sup>	1
6.	Предельный минимальный и максимальный размеры земельного участка ( $P_{мин}$ и $P_{макс}$ ), м <sup>2</sup>	— —
7.	Вид (виды) разрешенного использования	—
7.1.	Дополнительные сведения об использовании земельного участка	—
8.	Кадастровый или иной государственный учетный номер (инвентарный) здания, сооружения, объекта незавершенного строительства, расположенного на земельном участке	24:50:0300096:76
9.	Сведения о земельных участках (землях общего пользования, территории общего пользования), посредством которых обеспечивается доступ	24:50:0000000:1566
10.	Иные сведения	—
<b>4. Пояснения к сведениям об уточняемом земельном участке с кадастровым номером</b>		<b>24:50:0300096:9</b> :
1.	—	—

**Сведения об уточняемых земельных участках, необходимые для исправления реестровых ошибок в сведениях о местоположении их границ**

**1. Сведения о характерных точках границ уточняемого земельного участка с кадастровым номером** 24:50:0300096:5 :

Система координат МСК-167 (24) Зона № 4

Обозначение характерных точек границ	Координаты, м				Метод определения координат	Формулы, примененные для расчета средней квадратической погрешности определения координат характерных точек границ (Mt), с подставленными в такие формулы значениями и итоговые (вычисленные) значения Mt, м	Описание закрепления точки
	содержатся в Едином государственном реестре недвижимости		определены в результате выполнения комплексных кадастровых работ				
	X	Y	X	Y			
1	2	3	4	5	6	7	8
290	633 819,80	97 404,64	633 819,80	97 404,64	Метод спутниковых геодезических измерений (определений)	$\sqrt{(m_0^2 + m_1^2)} = \sqrt{(0,10^2 + 0,10^2)} = 0,10$	—
289	633 817,30	97 404,64	633 817,30	97 404,64			
105	633 817,67	97 407,49	633 817,67	97 407,49			
106	633 805,17	97 407,74	633 805,17	97 407,74			
381	633 786,37	97 412,44	—	—			
107	—	—	633 786,38	97 412,44		$\sqrt{(m_0^2 + m_1^2)} = \sqrt{(0,10^2 + 0,10^2)} = 0,10$	
78	—	—	633 785,57	97 410,91			
79	633 783,30	97 406,57	633 783,30	97 406,57			
383	633 797,46	97 402,14	633 797,46	97 402,14			
384	633 797,46	97 401,09	633 797,46	97 401,09			
291	633 819,80	97 399,92	633 819,80	97 399,92			

1	2	3	4	5	6	7	8
290	633 819,80	97 404,64	633 819,80	97 404,64	Метод спутниковых геодезических измерений (определений)	$\sqrt{(m0^2 + m1^2)} = \sqrt{(0,10^2 + 0,10^2)} = 0,10$	—

**2. Сведения о частях границ уточняемого земельного участка с кадастровым номером** 24:50:0300096:5 :

Обозначение части границ		Горизонтальное проложение (S), м	Описание прохождения части границ	Сведения о согласовании местоположения границ (согласовано/спорное)
от т.	до т.			
1	2	3	4	5
290	289	2,50	—	согласовано
289	105	2,87		
105	106	12,50		
106	107	19,37		
107	78	1,73		
78	79	4,90		
79	383	14,84		
383	384	1,05		
384	291	22,37		
291	290	4,72		

**3. Сведения о характеристиках уточняемого земельного участка с кадастровым номером** 24:50:0300096:5 :

№ п/п	Наименование характеристики	Значение характеристики
1	2	3
1.	Адрес земельного участка	—
1.1.	Сведения о местоположении земельного участка (при отсутствии адреса) в структурированном в соответствии с федеральной информационной адресной системой виде	—
1.2.	Дополнительные сведения о местоположении земельного участка	—
2.	Площадь земельного участка ± величина погрешности определения (вычисления) площади ( $P \pm \Delta P$ ), м <sup>2</sup>	$250 \pm 6,00$
3.	Формула, примененная для вычисления предельной погрешности определения площади земельного участка, с подставленными значениями и итоговые (вычисленные) значения	$3,5 * M_t * \sqrt{(P)} = 3,5 * 0,10 * \sqrt{(250)} = 6$
4.	Площадь земельного участка согласно сведениям Единого государственного реестра недвижимости (Ркад), м <sup>2</sup>	250,00
5.	Оценка расхождения P и Ркад (P - Ркад), м <sup>2</sup>	0

1	2	3
6.	Предельный минимальный и максимальный размеры земельного участка (Рмин и Рмакс), м <sup>2</sup>	— —
7.	Кадастровый или иной государственный учетный номер (инвентарный) здания, сооружения, объекта незавершенного строительства, расположенного на земельном участке	24:50:0300096:83
8.	Вид (виды) разрешенного использования	—
8.1.	Дополнительные сведения об использовании земельного участка	—
9.	Сведения о земельных участках (землях общего пользования, территории общего пользования), посредством которых обеспечивается доступ	24:50:0000000:1566
10.	Иные сведения	выявлено пересечение с ЗУ 24:50:0300096:123
<b>4. Пояснения к сведениям об уточняемом земельном участке с кадастровым номером</b>		<b>24:50:0300096:5</b> :

1.	—
<b>1. Сведения о характерных точках границ уточняемого земельного участка с кадастровым номером</b>	
Система координат <u>МСК-167 (24)</u> Зона № <u>4</u>	

Обозначение характерных точек границ	Координаты, м				Метод определения координат	Формулы, примененные для расчета средней квадратической погрешности определения координат характерных точек границ (Mt), с подставленными в такие формулы значениями и итоговые (вычисленные) значения Mt, м	Описание закрепления точки
	содержатся в Едином государственном реестре недвижимости		определены в результате выполнения комплексных кадастровых работ				
	X	Y	X	Y			
1	2	3	4	5	6	7	8
68	633 797,28	97 471,06	633 797,28	97 471,06	Метод спутниковых геодезических измерений (определений)	$\sqrt{(m0^2 + m1^2)} = \sqrt{(0,10^2 + 0,10^2)} = 0,10$	Долговременный межевой знак
404	—	—	633 820,60	97 470,24			—
371	633 820,90	97 470,23	633 820,90	97 470,23			Долговременный межевой знак
282	633 821,24	97 470,22	633 821,24	97 470,22			

1	2	3	4	5	6	7	8
281	633 822,19	97 490,41	633 822,19	97 490,41	Метод спутниковых геодезических измерений (определений)	$\sqrt{(m_0^2 + m_1^2)} = \sqrt{(0,10^2 + 0,10^2)} = 0,10$	Долговременный межевой знак
405	—	—	633 821,82	97 490,40			Временный межевой знак
56	—	—	633 799,02	97 490,84			
55	633 796,05	97 490,89	633 796,05	97 490,89			
54	633 796,94	97 480,21	633 796,94	97 480,21			
53	633 797,31	97 472,61	633 797,31	97 472,61			
68	633 797,28	97 471,06	633 797,28	97 471,06			

**2. Сведения о частях границ уточняемого земельного участка с кадастровым номером** 24:50:0300096:41 :

Обозначение части границ		Горизонтальное проложение (S), м	Описание прохождения части границ	Сведения о согласовании местоположения границ (согласовано/спорное)
от т.	до т.			
1	2	3	4	5
68	404	23,33	—	согласовано
404	371	0,30		
371	282	0,34		
282	281	20,21		
281	405	0,37		
405	56	22,80		
56	55	2,97		
55	54	10,72		
54	53	7,61		
53	68	1,55		

**3. Сведения о характеристиках уточняемого земельного участка с кадастровым номером** 24:50:0300096:41 :

№ п/п	Наименование характеристики	Значение характеристики
1	2	3

1	2	3
1.	Адрес земельного участка	—
1.1.	Сведения о местоположении земельного участка (при отсутствии адреса) в структурированном в соответствии с федеральной информационной адресной системой виде	—
1.2.	Дополнительные сведения о местоположении земельного участка	—
2.	Площадь земельного участка ± величина погрешности определения (вычисления) площади ( $P \pm \Delta P$ ), м <sup>2</sup>	498 ± 8,00
3.	Формула, примененная для вычисления предельной погрешности определения площади земельного участка, с подставленными значениями и итоговые (вычисленные) значения	$3,5 * M_t * \sqrt{P} = 3,5 * 0,10 * \sqrt{498} = 8$
4.	Площадь земельного участка согласно сведениям Единого государственного реестра недвижимости (Ркад), м <sup>2</sup>	498,00
5.	Оценка расхождения Р и Ркад ( $P - P_{кад}$ ), м <sup>2</sup>	0
6.	Предельный минимальный и максимальный размеры земельного участка ( $P_{мин}$ и $P_{макс}$ ), м <sup>2</sup>	— —
7.	Кадастровый или иной государственный учетный номер (инвентарный) здания, сооружения, объекта незавершенного строительства, расположенного на земельном участке	24:50:0300096:62
8.	Вид (виды) разрешенного использования	—
8.1.	Дополнительные сведения об использовании земельного участка	—
9.	Сведения о земельных участках (землях общего пользования, территории общего пользования), посредством которых обеспечивается доступ	24:50:0000000:1566
10.	Иные сведения	выявлено пересечение с ЗУ 24:50:0300096:52
<b>4. Пояснения к сведениям об уточняемом земельном участке с кадастровым номером</b>		<b>24:50:0300096:41</b> :
1.		—

**1. Сведения о характерных точках границ уточняемого земельного участка с кадастровым номером** 24:50:0300096:11 :  
 Система координат МСК-167 (24) Зона № 4

Обозначение характерных точек границ	Координаты, м				Метод определения координат	Формулы, примененные для расчета средней квадратической погрешности определения координат характерных точек границ (Mt), с подставленными в такие формулы значениями и итоговые (вычисленные) значения Mt, м	Описание закрепления точки
	содержатся в Едином государственном реестре недвижимости		определены в результате выполнения комплексных кадастровых работ				
	X	Y	X	Y			
1	2	3	4	5	6	7	8
2	633 812,08	97 570,81	633 812,08	97 570,81	Метод спутниковых геодезических измерений (определений)	$\sqrt{(m_0^2 + m_1^2)} = \sqrt{(0,10^2 + 0,10^2)} = 0,10$	—
1	633 803,56	97 571,79	—	—		0,10	
433	—	—	633 803,10	97 571,85		Долговременный межевой знак	
435	—	—	633 802,39	97 562,52			
436	—	—	633 801,59	97 552,05			
134	633 801,88	97 552,04	633 801,88	97 552,04			
135	633 822,88	97 551,29	633 822,88	97 551,29			
1	633 824,27	97 569,80	633 824,27	97 569,80			
2	633 812,08	97 570,81	633 812,08	97 570,81		—	

**2. Сведения о частях границ уточняемого земельного участка с кадастровым номером** 24:50:0300096:11 :

Обозначение части границ		Горизонтальное проложение (S), м	Описание прохождения части границ	Сведения о согласовании местоположения границ (согласовано/спорное)
от т.	до т.			
1	2	3	4	5
2	433	9,04	—	согласовано
433	435	9,36		

1	2	3	4	5
435	436	10,50	—	согласовано
436	134	0,29		
134	135	21,01		
135	1	18,56		
1	2	12,23		

**3. Сведения о характеристиках уточняемого земельного участка с кадастровым номером** 24:50:0300096:11 :

№ п/п	Наименование характеристики	Значение характеристики
1	2	3
1.	Адрес земельного участка	—
1.1.	Сведения о местоположении земельного участка (при отсутствии адреса) в структурированном в соответствии с федеральной информационной адресной системой виде	—
1.2.	Дополнительные сведения о местоположении земельного участка	—
2.	Площадь земельного участка ± величина погрешности определения (вычисления) площади ( $P \pm \Delta P$ ), м <sup>2</sup>	407 ± 7,00
3.	Формула, примененная для вычисления предельной погрешности определения площади земельного участка, с подставленными значениями и итоговые (вычисленные) значения	$3,5 * M_t * \sqrt{P} = 3,5 * 0,10 * \sqrt{407} = 7$
4.	Площадь земельного участка согласно сведениям Единого государственного реестра недвижимости (Ркад), м <sup>2</sup>	399,00
5.	Оценка расхождения P и Ркад ( $P - P_{кад}$ ), м <sup>2</sup>	8
6.	Предельный минимальный и максимальный размеры земельного участка (Рмин и Рмакс), м <sup>2</sup>	— —
7.	Кадастровый или иной государственный учетный номер (инвентарный) здания, сооружения, объекта незавершенного строительства, расположенного на земельном участке	24:50:0300096:71
8.	Вид (виды) разрешенного использования	—
8.1.	Дополнительные сведения об использовании земельного участка	—
9.	Сведения о земельных участках (землях общего пользования, территории общего пользования), посредством которых обеспечивается доступ	24:50:0000000:1566
10.	Иные сведения	устранена чересполосица между смежными ЗУ

4. Пояснения к сведениям об уточняемом земельном участке с кадастровым номером \_\_\_\_\_ 24:50:0300096:11 \_\_\_\_\_ :

1. \_\_\_\_\_

1. Сведения о характерных точках границ уточняемого земельного участка с кадастровым номером \_\_\_\_\_ 24:50:0300096:22 \_\_\_\_\_ :

Система координат \_\_\_\_\_ МСК-167 (24) \_\_\_\_\_ Зона № \_\_\_\_\_ 4 \_\_\_\_\_

Обозначение характерных точек границ	Координаты, м				Метод определения координат	Формулы, примененные для расчета средней квадратической погрешности определения координат характерных точек границ (Mt), с подставленными в такие формулы значениями и итоговые (вычисленные) значения Mt, м	Описание закрепления точки
	содержатся в Едином государственном реестре недвижимости		определены в результате выполнения комплексных кадастровых работ				
	X	Y	X	Y			
1	2	3	4	5	6	7	8
1	633 801,56	97 552,11	—	—	Метод спутниковых геодезических измерений (определений)	0,10	Долговременный межевой знак
436	—	—	633 801,59	97 552,05		$\sqrt{(m_0^2 + m_1^2)} = \sqrt{(0,10^2 + 0,10^2)} = 0,10$	—
435	633 802,39	97 562,52	633 802,39	97 562,52		0,10	Долговременный межевой знак
3	633 802,95	97 571,37	—	—			
433	—	—	633 803,10	97 571,85		$\sqrt{(m_0^2 + m_1^2)} = \sqrt{(0,10^2 + 0,10^2)} = 0,10$	—
4	633 803,00	97 572,19	—	—		0,10	Долговременный межевой знак
15	633 799,09	97 572,49	633 799,09	97 572,49		$\sqrt{(m_0^2 + m_1^2)} = \sqrt{(0,10^2 + 0,10^2)} = 0,10$	
16	633 795,91	97 572,74	633 795,91	97 572,74			
17	633 791,04	97 573,27	633 791,04	97 573,27			
18	633 790,97	97 572,69	633 790,97	97 572,69			
19	633 787,20	97 573,12	633 787,20	97 573,12			

1	2	3	4	5	6	7	8
20	633 781,79	97 573,70	633 781,79	97 573,70	Метод спутниковых геодезических измерений (определений)	$\sqrt{(m0^2 + m1^2)} = \sqrt{(0,10^2 + 0,10^2)} = 0,10$	Долговременный межевой знак
11	633 780,50	97 554,35	633 780,50	97 554,35			
1	633 801,56	97 552,11	—	—		0,10	

**2. Сведения о частях границ уточняемого земельного участка с кадастровым номером** \_\_\_\_\_ **24:50:0300096:22** \_\_\_\_\_ :

Обозначение части границ		Горизонтальное проложение (S), м	Описание прохождения части границ	Сведения о согласовании местоположения границ (согласовано/спорное)
от т.	до т.			
1	2	3	4	5
436	435	10,50	—	согласовано
435	433	9,36		
433	15	4,06		
15	16	3,19		
16	17	4,90		
17	18	0,58		
18	19	3,79		
19	20	5,44		
20	11	19,39		
11	436	21,22		

**3. Сведения о характеристиках уточняемого земельного участка с кадастровым номером** \_\_\_\_\_ **24:50:0300096:22** \_\_\_\_\_ :

№ п/п	Наименование характеристики	Значение характеристики
1	2	3
1.	Адрес земельного участка	—
1.1.	Сведения о местоположении земельного участка (при отсутствии адреса) в структурированном в соответствии с федеральной информационной адресной системой виде	—
1.2.	Дополнительные сведения о местоположении земельного участка	—
2.	Площадь земельного участка ± величина погрешности определения (вычисления) площади ( $P \pm \Delta P$ ), м <sup>2</sup>	420 ± 7,00

1	2	3
3.	Формула, примененная для вычисления предельной погрешности определения площади земельного участка, с подставленными значениями и итоговые (вычисленные) значения	$3,5 * Mt * \sqrt{P} = 3,5 * 0,10 * \sqrt{420} = 7$
4.	Площадь земельного участка согласно сведениям Единого государственного реестра недвижимости (Ркад), м <sup>2</sup>	420,00
5.	Оценка расхождения Р и Ркад (Р - Ркад), м <sup>2</sup>	0
6.	Предельный минимальный и максимальный размеры земельного участка (Рмин и Рмакс), м <sup>2</sup>	— —
7.	Кадастровый или иной государственный учетный номер (инвентарный) здания, сооружения, объекта незавершенного строительства, расположенного на земельном участке	24:50:0300096:91; 24:50:0300096:93
8.	Вид (виды) разрешенного использования	—
8.1.	Дополнительные сведения об использовании земельного участка	—
9.	Сведения о земельных участках (землях общего пользования, территории общего пользования), посредством которых обеспечивается доступ	24:50:0000000:1342
10.	Иные сведения	устранена чересполосица между смежными ЗУ

**4. Пояснения к сведениям об уточняемом земельном участке с кадастровым номером** 24:50:0300096:22 :

1.	—
----	---

**1. Сведения о характерных точках границ уточняемого земельного участка с кадастровым номером** 24:50:0300096:32 :

Система координат МСК-167 (24) Зона № 4

Обозначение характерных точек границ	Координаты, м				Метод определения координат	Формулы, примененные для расчета средней квадратической погрешности определения координат характерных точек границ (Mt), с подставленными в такие формулы значениями и итоговые (вычисленные) значения Mt, м	Описание закрепления точки
	содержатся в Едином государственном реестре недвижимости		определены в результате выполнения комплексных кадастровых работ				
	X	Y	X	Y			
1	2	3	4	5	6	7	8
173	633 828,48	97 629,24	633 828,48	97 629,24	Метод спутниковых геодезических измерений (определений)	$\sqrt{(m0^2 + m1^2)} = \sqrt{(0,10^2 + 0,10^2)} = 0,10$	—

1	2	3	4	5	6	7	8
441	633 829,78	97 650,39	633 829,78	97 650,39	Метод спутниковых геодезических измерений (определений)	$\sqrt{(m0^2 + m1^2)} = \sqrt{(0,10^2 + 0,10^2)} = 0,10$	—
3	633 820,34	97 650,86	633 820,34	97 650,86			
4	633 808,84	97 651,80	633 808,84	97 651,80			
5	633 808,81	97 651,45	633 808,81	97 651,45			
6	633 807,40	97 634,90	633 807,40	97 634,90			
442	—	—	633 807,30	97 631,55			
170	633 807,28	97 630,58	633 807,28	97 630,58			
171	633 811,66	97 630,46	633 811,66	97 630,46			
172	633 819,67	97 630,03	633 819,67	97 630,03			
173	633 828,48	97 629,24	633 828,48	97 629,24			

**2. Сведения о частях границ уточняемого земельного участка с кадастровым номером** 24:50:0300096:32 :

Обозначение части границ		Горизонтальное проложение (S), м	Описание прохождения части границ	Сведения о согласовании местоположения границ (согласовано/спорное)
от т.	до т.			
1	2	3	4	5
173	441	21,19	—	согласовано
441	3	9,45		
3	4	11,54		
4	5	0,35		
5	6	16,61		
6	442	3,35		
442	170	0,97		
170	171	4,38		
171	172	8,02		
172	173	8,85		

**3. Сведения о характеристиках уточняемого земельного участка с кадастровым номером** 24:50:0300096:32 :

№ п/п	Наименование характеристики	Значение характеристики
1	2	3
1.	Адрес земельного участка	—
1.1.	Сведения о местоположении земельного участка (при отсутствии адреса) в структурированном в соответствии с федеральной информационной адресной системой виде	—
1.2.	Дополнительные сведения о местоположении земельного участка	—
2.	Площадь земельного участка ± величина погрешности определения (вычисления) площади ( $P \pm \Delta P$ ), м <sup>2</sup>	446 ± 7,00
3.	Формула, примененная для вычисления предельной погрешности определения площади земельного участка, с подставленными значениями и итоговые (вычисленные) значения	$3,5 * M_t * \sqrt{P} = 3,5 * 0,10 * \sqrt{446} = 7$
4.	Площадь земельного участка согласно сведениям Единого государственного реестра недвижимости (Ркад), м <sup>2</sup>	446,00
5.	Оценка расхождения Р и Ркад ( $P - P_{кад}$ ), м <sup>2</sup>	0
6.	Предельный минимальный и максимальный размеры земельного участка (Рмин и Рмакс), м <sup>2</sup>	— —
7.	Кадастровый или иной государственный учетный номер (инвентарный) здания, сооружения, объекта незавершенного строительства, расположенного на земельном участке	24:50:0300096:66
8.	Вид (виды) разрешенного использования	—
8.1.	Дополнительные сведения об использовании земельного участка	—
9.	Сведения о земельных участках (землях общего пользования, территории общего пользования), посредством которых обеспечивается доступ	24:50:0000000:1566
10.	Иные сведения	добавлена точка для устранения чересполосицы со смежным ЗУ

**4. Пояснения к сведениям об уточняемом земельном участке с кадастровым номером** 24:50:0300096:32 :

1.	—
----	---

1. Сведения о характерных точках границ уточняемого земельного участка с кадастровым номером

24:50:0300096:49

Система координат МСК-167 (24)

Зона № 4

Обозначение характерных точек границ	Координаты, м				Метод определения координат	Формулы, примененные для расчета средней квадратической погрешности определения координат характерных точек границ (Mt), с подставленными в такие формулы значениями и итоговые (вычисленные) значения Mt, м	Описание закрепления точки
	содержатся в Едином государственном реестре недвижимости		определены в результате выполнения комплексных кадастровых работ				
	X	Y	X	Y			
1	2	3	4	5	6	7	8
1	633 808,44	97 651,60	—	—	Метод спутниковых геодезических измерений (определений)	0,10	Долговременный межевой знак
443	—	—	633 808,68	97 651,81		$\sqrt{(m0^2 + m1^2)} = \sqrt{(0,10^2 + 0,10^2)} = 0,10$	—
444	—	—	633 808,84	97 658,96			
445	—	—	633 808,80	97 659,23			
2	633 808,79	97 660,34	—	—		0,10	Долговременный межевой знак
3	633 809,11	97 665,68	—	—		$\sqrt{(m0^2 + m1^2)} = \sqrt{(0,10^2 + 0,10^2)} = 0,10$	Долговременный межевой знак
446	—	—	633 809,26	97 667,79			
4	633 809,42	97 673,49	633 809,42	97 673,49			
5	633 788,26	97 674,11	633 788,26	97 674,11			
6	633 788,20	97 673,34	633 788,20	97 673,34			
7	633 786,94	97 652,86	—	—		0,10	
447	—	—	633 786,93	97 652,79		$\sqrt{(m0^2 + m1^2)} = \sqrt{(0,10^2 + 0,10^2)} = 0,10$	—

1	2	3	4	5	6	7	8
8	633 795,48	97 652,27	—	—	Метод спутниковых геодезических измерений (определений)	0,10	Долговременный межевой знак
9	633 803,67	97 651,87	—	—			
1	633 808,44	97 651,60	—	—			

**2. Сведения о частях границ уточняемого земельного участка с кадастровым номером** \_\_\_\_\_ 24:50:0300096:49 \_\_\_\_\_ :

Обозначение части границ		Горизонтальное проложение (S), м	Описание прохождения части границ	Сведения о согласовании местоположения границ (согласовано/спорное)
от т.	до т.			
1	2	3	4	5
443	444	7,15	—	согласовано
444	445	0,27		
445	446	8,57		
446	4	5,70		
4	5	21,17		
5	6	0,77		
6	447	20,59		
447	443	21,77		

**3. Сведения о характеристиках уточняемого земельного участка с кадастровым номером** \_\_\_\_\_ 24:50:0300096:49 \_\_\_\_\_ :

№ п/п	Наименование характеристики	Значение характеристики
1	2	3
1.	Адрес земельного участка	—
1.1.	Сведения о местоположении земельного участка (при отсутствии адреса) в структурированном в соответствии с федеральной информационной адресной системой виде	—
1.2.	Дополнительные сведения о местоположении земельного участка	—
2.	Площадь земельного участка ± величина погрешности определения (вычисления) площади ( $P \pm \Delta P$ ), м <sup>2</sup>	462 ± 8,00
3.	Формула, примененная для вычисления предельной погрешности определения площади земельного участка, с подставленными значениями и итоговые (вычисленные) значения	$3,5 * M_t * \sqrt{(P)} = 3,5 * 0,10 * \sqrt{(462)} = 8$

1	2	3
4.	Площадь земельного участка согласно сведениям Единого государственного реестра недвижимости (Ркад), м <sup>2</sup>	462,00
5.	Оценка расхождения Р и Ркад (Р - Ркад), м <sup>2</sup>	0
6.	Предельный минимальный и максимальный размеры земельного участка (Рмин и Рмакс), м <sup>2</sup>	— —
7.	Кадастровый или иной государственный учетный номер (инвентарный) здания, сооружения, объекта незавершенного строительства, расположенного на земельном участке	24:50:0300096:77
8.	Вид (виды) разрешенного использования	—
8.1.	Дополнительные сведения об использовании земельного участка	—
9.	Сведения о земельных участках (землях общего пользования, территории общего пользования), посредством которых обеспечивается доступ	24:50:0000000:1342
10.	Иные сведения	устранена чересполосица между смежными ЗУ

**4. Пояснения к сведениям об уточняемом земельном участке с кадастровым номером** 24:50:0300096:49 :

1.	—
----	---

**1. Сведения о характерных точках границ уточняемого земельного участка с кадастровым номером** 24:50:0300096:18 :

Система координат МСК-167 (24) Зона № 4

Обозначение характерных точек границ	Координаты, м				Метод определения координат	Формулы, примененные для расчета средней квадратической погрешности определения координат характерных точек границ (Mt), с подставленными в такие формулы значениями и итоговые (вычисленные) значения Mt, м	Описание закрепления точки
	содержатся в Едином государственном реестре недвижимости		определены в результате выполнения комплексных кадастровых работ				
	X	Y	X	Y			
1	2	3	4	5	6	7	8
6	633 807,40	97 634,90	633 807,40	97 634,90	Метод спутниковых геодезических измерений (определений)	$\sqrt{(m_0^2 + m_1^2)} = \sqrt{(0,10^2 + 0,10^2)} = 0,10$	—
5	633 808,81	97 651,45	633 808,81	97 651,45			
4	—	—	633 808,84	97 651,80			

1	2	3	4	5	6	7	8
443	—	—	633 808,68	97 651,81	Метод спутниковых геодезических измерений (определений)	$\sqrt{(m0^2 + m1^2)} = \sqrt{(0,10^2 + 0,10^2)} = 0,10$	—
447	633 786,93	97 652,79	633 786,93	97 652,79			
3	633 785,74	97 633,39	633 785,74	97 633,39			
442	633 807,30	97 631,55	633 807,30	97 631,55			
6	633 807,40	97 634,90	633 807,40	97 634,90			

**2. Сведения о частях границ уточняемого земельного участка с кадастровым номером** 24:50:0300096:18 :

Обозначение части границ		Горизонтальное проложение (S), м	Описание прохождения части границ	Сведения о согласовании местоположения границ (согласовано/спорное)
от т.	до т.			
1	2	3	4	5
6	5	16,61	—	согласовано
5	4	0,35		
4	443	0,16		
443	447	21,77		
447	3	19,44		
3	442	21,64		
442	6	3,35		

**3. Сведения о характеристиках уточняемого земельного участка с кадастровым номером** 24:50:0300096:18 :

№ п/п	Наименование характеристики	Значение характеристики
1	2	3
1.	Адрес земельного участка	—
1.1.	Сведения о местоположении земельного участка (при отсутствии адреса) в структурированном в соответствии с федеральной информационной адресной системой виде	—
1.2.	Дополнительные сведения о местоположении земельного участка	—
2.	Площадь земельного участка ± величина погрешности определения (вычисления) площади ( $P \pm \Delta P$ ), м <sup>2</sup>	431 ± 7,00

1	2				3		
3.	Формула, примененная для вычисления предельной погрешности определения площади земельного участка, с подставленными значениями и итоговые (вычисленные) значения				$3,5 * Mt * \sqrt{P} = 3,5 * 0,10 * \sqrt{431} = 7$		
4.	Площадь земельного участка согласно сведениям Единого государственного реестра недвижимости (Ркад), м <sup>2</sup>				427,00		
5.	Оценка расхождения Р и Ркад (Р - Ркад), м <sup>2</sup>				4		
6.	Предельный минимальный и максимальный размеры земельного участка (Рмин и Рмакс), м <sup>2</sup>				— —		
7.	Кадастровый или иной государственный учетный номер (инвентарный) здания, сооружения, объекта незавершенного строительства, расположенного на земельном участке				24:50:0300096:128; 24:50:0300096:267		
8.	Вид (виды) разрешенного использования				—		
8.1.	Дополнительные сведения об использовании земельного участка				—		
9.	Сведения о земельных участках (землях общего пользования, территории общего пользования), посредством которых обеспечивается доступ				24:50:0000000:1342		
10.	Иные сведения				устранена чересполосица между смежными ЗУ		
<b>4. Пояснения к сведениям об уточняемом земельном участке с кадастровым номером</b>					24:50:0300096:18		
1.	—				—		
<b>1. Сведения о характерных точках границ уточняемого земельного участка с кадастровым номером</b>					24:50:0300096:53		
Система координат МСК-167 (24)					Зона № 4		
Обозначение характерных точек границ	Координаты, м				Метод определения координат	Формулы, примененные для расчета средней квадратической погрешности определения координат характерных точек границ (Mt), с подставленными в такие формулы значениями и итоговые (вычисленные) значения Mt, м	Описание закрепления точки
	содержатся в Едином государственном реестре недвижимости		определены в результате выполнения комплексных кадастровых работ				
	X	Y	X	Y			
1	2	3	4	5	6	7	8
131	633 800,40	97 532,05	633 800,40	97 532,05	Метод спутниковых геодезических измерений (определений)	$\sqrt{(m0^2 + m1^2)} = \sqrt{(0,10^2 + 0,10^2)} = 0,10$	Долговременный межевой знак

1	2	3	4	5	6	7	8
132	633 801,57	97 551,67	633 801,57	97 551,67	Метод спутниковых геодезических измерений (определений)	$\sqrt{(m0^2 + m1^2)} = \sqrt{(0,10^2 + 0,10^2)} = 0,10$	—
436	633 801,59	97 552,05	633 801,59	97 552,05			—
11	—	—	633 780,50	97 554,35			Долговременный межевой знак
3	633 780,46	97 553,86	633 780,46	97 553,86			—
198	633 779,83	97 544,91	633 779,83	97 544,91			—
197	633 779,64	97 533,19	633 779,64	97 533,19			Долговременный межевой знак
131	633 800,40	97 532,05	633 800,40	97 532,05			—

**2. Сведения о частях границ уточняемого земельного участка с кадастровым номером** 24:50:0300096:53 :

Обозначение части границ		Горизонтальное проложение (S), м	Описание прохождения части границ	Сведения о согласовании местоположения границ (согласовано/спорное)
от т.	до т.			
1	2	3	4	5
131	132	19,65	—	согласовано
132	436	0,38		
436	11	21,22		
11	3	0,49		
3	198	8,97		
198	197	11,72		
197	131	20,79		

**3. Сведения о характеристиках уточняемого земельного участка с кадастровым номером** 24:50:0300096:53 :

№ п/п	Наименование характеристики	Значение характеристики
1	2	3
1.	Адрес земельного участка	—
1.1.	Сведения о местоположении земельного участка (при отсутствии адреса) в структурированном в соответствии с федеральной информационной адресной системой виде	—
1.2.	Дополнительные сведения о местоположении земельного участка	—



1	2	3	4	5	6	7	8
78	633 785,57	97 410,91	633 785,57	97 410,91	Метод спутниковых геодезических измерений (определений)	$\sqrt{(m_0^2 + m_1^2)} = \sqrt{(0,10^2 + 0,10^2)} = 0,10$	—
107	633 786,38	97 412,44	633 786,38	97 412,44			
89	633 794,18	97 426,87	633 794,18	97 426,87			
64	633 798,24	97 444,24	633 798,24	97 444,24			
63	633 797,52	97 444,51	633 797,52	97 444,51			
62	633 786,66	97 445,35	633 786,66	97 445,35			
61	633 776,22	97 446,16	633 776,22	97 446,16			
н480У	—	—	633 769,96	97 429,99			
369	633 765,93	97 419,58	633 765,93	97 419,58			
78	633 785,57	97 410,91	633 785,57	97 410,91			

**2. Сведения о частях границ уточняемого земельного участка с кадастровым номером** 24:50:0300096:123 :

Обозначение части границ		Горизонтальное проложение (S), м	Описание прохождения части границ	Сведения о согласовании местоположения границ (согласовано/спорное)
от т.	до т.			
1	2	3	4	5
78	107	1,73	—	согласовано
107	89	16,40		
89	64	17,84		
64	63	0,77		
63	62	10,89		
62	61	10,47		
61	н480У	17,34		
н480У	369	11,16		
369	78	21,47		

**3. Сведения о характеристиках уточняемого земельного участка с кадастровым номером** 24:50:0300096:123 :

№ п/п	Наименование характеристики	Значение характеристики
1	2	3
1.	Адрес земельного участка	—
1.1.	Сведения о местоположении земельного участка (при отсутствии адреса) в структурированном в соответствии с федеральной информационной адресной системой виде	—
1.2.	Дополнительные сведения о местоположении земельного участка	—
2.	Площадь земельного участка ± величина погрешности определения (вычисления) площади ( $P \pm \Delta P$ ), м <sup>2</sup>	729 ± 9,00
3.	Формула, примененная для вычисления предельной погрешности определения площади земельного участка, с подставленными значениями и итоговые (вычисленные) значения	$3,5 * M_t * \sqrt{P} = 3,5 * 0,10 * \sqrt{729} = 9$
4.	Площадь земельного участка согласно сведениям Единого государственного реестра недвижимости (Ркад), м <sup>2</sup>	729,00
5.	Оценка расхождения Р и Ркад ( $P - P_{кад}$ ), м <sup>2</sup>	0
6.	Предельный минимальный и максимальный размеры земельного участка (Рмин и Рмакс), м <sup>2</sup>	— —
7.	Кадастровый или иной государственный учетный номер (инвентарный) здания, сооружения, объекта незавершенного строительства, расположенного на земельном участке	24:50:0300096:126; 24:50:0300096:268
8.	Вид (виды) разрешенного использования	—
8.1.	Дополнительные сведения об использовании земельного участка	—
9.	Сведения о земельных участках (землях общего пользования, территории общего пользования), посредством которых обеспечивается доступ	24:50:0000000:1342
10.	Иные сведения	добавлена точка для устранения чересполосицы со смежным ЗУ

**4. Пояснения к сведениям об уточняемом земельном участке с кадастровым номером** 24:50:0300096:123 :

1.	—
----	---

**Описание местоположения здания, сооружения, объекта незавершенного строительства на земельном участке**

**1. Сведения о характерных точках контура объекта недвижимости с кадастровым номером** 24:50:0300096:77 :

Система координат МСК-167 (24) Зона № 4

Обозначение характерных точек границ	Содержатся в Едином государственном реестре недвижимости			Определены в ходе выполнения комплексных кадастровых работ			Метод определения координат	Формулы, примененные для расчета средней квадратической погрешности определения координат характерных точек (Mt), м, с подставленными в такие формулы значениями и итоговые (вычисленные) значения Mt, м
	координаты, м		Радиус, м	координаты, м		Радиус, м		
	X	Y	R	X	Y	R		
1	2	3	4	5	6	7	8	9
н10	—	—	—	633 787,62	97 662,91	—	Метод спутниковых геодезических измерений (определений)	$\sqrt{(0,10^2 + 0,10^2)}$
н20	—	—	—	633 796,38	97 662,75	—		
н30	—	—	—	633 796,57	97 673,18	—		
н40	—	—	—	633 787,81	97 673,35	—		
н10	—	—	—	633 787,62	97 662,91	—		

**2. Сведения о характеристиках объекта недвижимости с кадастровым номером** 24:50:0300096:77 :

№ п/п	Наименование характеристики	Значение характеристики
1	2	3
1.	Вид объекта недвижимости	Здание
2.	Ранее присвоенный государственный учетный номер (инвентарный) здания, сооружения, объекта незавершенного строительства	—
3.	Кадастровый номер земельного участка (земельных участков), в границах которого (которых) расположены здание, сооружение, объект незавершенного строительства	24:50:0300096:49, 24:50:0000000:1342
4.	Уникальный учетный номер кадастрового квартала, в границах которого расположены здание, сооружение, объект незавершенного строительства	24:50:0300096, 24:50:0000000

1	2	3
5.	Адрес здания, сооружения, объекта незавершенного строительства	—
5.1.	Сведения о местоположении здания, сооружения, объекта незавершенного строительства (при отсутствии адреса) в структурированном в соответствии с федеральной информационной адресной системой виде	—
5.2.	Дополнительные сведения о местоположении	—
6.	Иные сведения	—

**3. Пояснения к сведениям об объекте недвижимости с кадастровым номером** 24:50:0300096:77 :

1.	—
----	---

**1. Сведения о характерных точках контура объекта недвижимости с кадастровым номером** 24:50:0300096:85 :

Система координат	<u>МСК-167 (24)</u>	Зона №	<u>4</u>
-------------------	---------------------	--------	----------

Обозначение характерных точек границ	Содержатся в Едином государственном реестре недвижимости			Определены в ходе выполнения комплексных кадастровых работ			Метод определения координат	Формулы, примененные для расчета средней квадратической погрешности определения координат характерных точек (Mt), м, с подставленными в такие формулы значениями и итоговые (вычисленные) значения Mt, м
	координаты, м		Радиус, м	координаты, м		Радиус, м		
	X	Y	R	X	Y	R		
1	2	3	4	5	6	7	8	9
н50	—	—	—	633 790,71	97 617,27	—	Метод спутниковых геодезических измерений (определений)	$\sqrt{(0,10^2 + 0,10^2)}$
н60	—	—	—	633 791,36	97 627,85	—		
н70	—	—	—	633 785,87	97 628,19	—		
н80	—	—	—	633 785,22	97 617,61	—		
н50	—	—	—	633 790,71	97 617,27	—		

**2. Сведения о характеристиках объекта недвижимости с кадастровым номером** 24:50:0300096:85 :

№ п/п	Наименование характеристики	Значение характеристики
1	2	3
1.	Вид объекта недвижимости	Здание

1	2	3
2.	Ранее присвоенный государственный учетный номер (инвентарный) здания, сооружения, объекта незавершенного строительства	—
3.	Кадастровый номер земельного участка (земельных участков), в границах которого (которых) расположены здание, сооружение, объект незавершенного строительства	24:50:0300096:50
4.	Уникальный учетный номер кадастрового квартала, в границах которого расположены здание, сооружение, объект незавершенного строительства	24:50:0300096
5.	Адрес здания, сооружения, объекта незавершенного строительства	—
5.1.	Сведения о местоположении здания, сооружения, объекта незавершенного строительства (при отсутствии адреса) в структурированном в соответствии с федеральной информационной адресной системой виде	—
5.2.	Дополнительные сведения о местоположении	—
6.	Иные сведения	—

**3. Пояснения к сведениям об объекте недвижимости с кадастровым номером** 24:50:0300096:85 :

1.	—
----	---

**1. Сведения о характерных точках контура объекта недвижимости с кадастровым номером** 24:50:0300096:90 :

Система координат		МСК-167 (24)					Зона №		4
Обозначение характерных точек границ	Содержатся в Едином государственном реестре недвижимости			Определены в ходе выполнения комплексных кадастровых работ			Метод определения координат	Формулы, примененные для расчета средней квадратической погрешности определения координат характерных точек (Mt), м, с подставленными в такие формулы значениями и итоговые (вычисленные) значения Mt, м	
	координаты, м		Радиус, м	координаты, м		Радиус, м			
	X	Y	R	X	Y	R			
1	2	3	4	5	6	7	8	9	
н21О	—	—	—	633 783,11	97 583,90	—	Метод спутниковых геодезических измерений (определений)	$\sqrt{(0,10^2 + 0,10^2)}$	
н22О	—	—	—	633 791,93	97 583,38	—			
н23О	—	—	—	633 792,41	97 591,49	—			

1	2	3	4	5	6	7	8	9
н240	—	—	—	633 783,58	97 592,00	—	Метод спутниковых геодезических измерений (определений)	$\sqrt{(0,10^2 + 0,10^2)}$
н210	—	—	—	633 783,11	97 583,90	—		

**2. Сведения о характеристиках объекта недвижимости с кадастровым номером** 24:50:0300096:90 :

№ п/п	Наименование характеристики	Значение характеристики
1	2	3
1.	Вид объекта недвижимости	Здание
2.	Ранее присвоенный государственный учетный номер (инвентарный) здания, сооружения, объекта незавершенного строительства	—
3.	Кадастровый номер земельного участка (земельных участков), в границах которого (которых) расположены здание, сооружение, объект незавершенного строительства	24:50:0300096:124
4.	Уникальный учетный номер кадастрового квартала, в границах которого расположены здание, сооружение, объект незавершенного строительства	24:50:0300096
5.	Адрес здания, сооружения, объекта незавершенного строительства	—
5.1.	Сведения о местоположении здания, сооружения, объекта незавершенного строительства (при отсутствии адреса) в структурированном в соответствии с федеральной информационной адресной системой виде	—
5.2.	Дополнительные сведения о местоположении	—
6.	Иные сведения	—

**3. Пояснения к сведениям об объекте недвижимости с кадастровым номером** 24:50:0300096:90 :

1.	—
----	---

**1. Сведения о характерных точках контура объекта недвижимости с кадастровым номером** 24:50:0300096:91 :

Система координат		МСК-167 (24)					Зона № <u>4</u>	
Обозначение характерных точек границ	Содержатся в Едином государственном реестре недвижимости			Определены в ходе выполнения комплексных кадастровых работ			Метод определения координат	Формулы, примененные для расчета средней квадратической погрешности определения координат характерных точек (Mt), м, с подставленными в такие формулы значениями и итоговые (вычисленные) значения Mt, м
	координаты, м		Радиус, м	координаты, м		Радиус, м		
	X	Y	R	X	Y	R		
1	2	3	4	5	6	7	8	9
н250	—	—	—	633 789,00	97 564,18	—	Метод спутниковых геодезических измерений (определений)	$\sqrt{(0,10^2 + 0,10^2)}$
н260	—	—	—	633 782,32	97 564,71	—		
н270	—	—	—	633 781,58	97 555,38	—		
н280	—	—	—	633 788,26	97 554,86	—		
н250	—	—	—	633 789,00	97 564,18	—		
н250	—	—	—	633 789,00	97 564,18	—		

**2. Сведения о характеристиках объекта недвижимости с кадастровым номером** 24:50:0300096:91 :

№ п/п	Наименование характеристики	Значение характеристики
1	2	3
1.	Вид объекта недвижимости	Здание
2.	Ранее присвоенный государственный учетный номер (инвентарный) здания, сооружения, объекта незавершенного строительства	—
3.	Кадастровый номер земельного участка (земельных участков), в границах которого (которых) расположены здание, сооружение, объект незавершенного строительства	24:50:0300096:22
4.	Уникальный учетный номер кадастрового квартала, в границах которого расположены здание, сооружение, объект незавершенного строительства	24:50:0300096

1	2	3
5.	Адрес здания, сооружения, объекта незавершенного строительства	—
5.1.	Сведения о местоположении здания, сооружения, объекта незавершенного строительства (при отсутствии адреса) в структурированном в соответствии с федеральной информационной адресной системой виде	—
5.2.	Дополнительные сведения о местоположении	—
6.	Иные сведения	—

**3. Пояснения к сведениям об объекте недвижимости с кадастровым номером** 24:50:0300096:91 :

1.	—
----	---

**1. Сведения о характерных точках контура объекта недвижимости с кадастровым номером** 24:50:0300096:93 :

Система координат	<u>МСК-167 (24)</u>	Зона №	<u>4</u>
-------------------	---------------------	--------	----------

Обозначение характерных точек границ	Содержатся в Едином государственном реестре недвижимости			Определены в ходе выполнения комплексных кадастровых работ			Метод определения координат	Формулы, примененные для расчета средней квадратической погрешности определения координат характерных точек (Mt), м, с подставленными в такие формулы значениями и итоговые (вычисленные) значения Mt, м
	координаты, м		Радиус, м	координаты, м		Радиус, м		
	X	Y	R	X	Y	R		
1	2	3	4	5	6	7	8	9
н290	—	—	—	633 786,66	97 568,23	—	Метод спутниковых геодезических измерений (определений)	$\sqrt{(0,10^2 + 0,10^2)}$
н300	—	—	—	633 787,20	97 573,10	—		
н310	—	—	—	633 780,14	97 573,88	—		
н320	—	—	—	633 779,61	97 569,01	—		
н290	—	—	—	633 786,66	97 568,23	—		

**2. Сведения о характеристиках объекта недвижимости с кадастровым номером** 24:50:0300096:93 :

№ п/п	Наименование характеристики	Значение характеристики
1	2	3
1.	Вид объекта недвижимости	Здание

1	2	3
2.	Ранее присвоенный государственный учетный номер (инвентарный) здания, сооружения, объекта незавершенного строительства	—
3.	Кадастровый номер земельного участка (земельных участков), в границах которого (которых) расположены здание, сооружение, объект незавершенного строительства	24:50:0300096:22, 24:50:0000000:1342
4.	Уникальный учетный номер кадастрового квартала, в границах которого расположены здание, сооружение, объект незавершенного строительства	24:50:0300096, 24:50:0000000
5.	Адрес здания, сооружения, объекта незавершенного строительства	—
5.1.	Сведения о местоположении здания, сооружения, объекта незавершенного строительства (при отсутствии адреса) в структурированном в соответствии с федеральной информационной адресной системой виде	—
5.2.	Дополнительные сведения о местоположении	—
6.	Иные сведения	—

**3. Пояснения к сведениям об объекте недвижимости с кадастровым номером** 24:50:0300096:93 :

1.	—
----	---

**1. Сведения о характерных точках контура объекта недвижимости с кадастровым номером** 24:50:0300096:104 :

Система координат МСК-167 (24) Зона № 4

Обозначение характерных точек границ	Содержатся в Едином государственном реестре недвижимости			Определены в ходе выполнения комплексных кадастровых работ			Метод определения координат	Формулы, примененные для расчета средней квадратической погрешности определения координат характерных точек (Mt), м, с подставленными в такие формулы значениями и итоговые (вычисленные) значения Mt, м
	координаты, м		Радиус, м	координаты, м		Радиус, м		
	X	Y	R	X	Y	R		
1	2	3	4	5	6	7	8	9
н330	—	—	—	633 788,73	97 523,17	—	Метод спутниковых геодезических измерений (определений)	$\sqrt{(0,10^2 + 0,10^2)}$
н340	—	—	—	633 789,32	97 531,05	—		
н350	—	—	—	633 780,19	97 531,73	—		

1	2	3	4	5	6	7	8	9
н360	—	—	—	633 779,61	97 523,85	—	Метод спутниковых геодезических измерений (определений)	$\sqrt{(0,10^2 + 0,10^2)}$
н330	—	—	—	633 788,73	97 523,17	—		

**2. Сведения о характеристиках объекта недвижимости с кадастровым номером** 24:50:0300096:104 :

№ п/п	Наименование характеристики	Значение характеристики
1	2	3
1.	Вид объекта недвижимости	Здание
2.	Ранее присвоенный государственный учетный номер (инвентарный) здания, сооружения, объекта незавершенного строительства	—
3.	Кадастровый номер земельного участка (земельных участков), в границах которого (которых) расположены здание, сооружение, объект незавершенного строительства	24:50:0300096:51
4.	Уникальный учетный номер кадастрового квартала, в границах которого расположены здание, сооружение, объект незавершенного строительства	24:50:0300096
5.	Адрес здания, сооружения, объекта незавершенного строительства	—
5.1.	Сведения о местоположении здания, сооружения, объекта незавершенного строительства (при отсутствии адреса) в структурированном в соответствии с федеральной информационной адресной системой виде	—
5.2.	Дополнительные сведения о местоположении	—
6.	Иные сведения	—

**3. Пояснения к сведениям об объекте недвижимости с кадастровым номером** 24:50:0300096:104 :

1.	—
----	---

**1. Сведения о характерных точках контура объекта недвижимости с кадастровым номером** 24:50:0300096:99 :

Система координат <u>МСК-167 (24)</u>			Зона № <u>4</u>					
Обозначение характерных точек границ	Содержатся в Едином государственном реестре недвижимости			Определены в ходе выполнения комплексных кадастровых работ			Метод определения координат	Формулы, примененные для расчета средней квадратической погрешности определения координат характерных точек (Mt), м, с подставленными в такие формулы значениями и итоговые (вычисленные) значения Mt, м
	координаты, м		Радиус, м	координаты, м		Радиус, м		
	X	Y	R	X	Y	R		
1	2	3	4	5	6	7	8	9
н450	—	—	—	633 789,58	97 510,44	—	Метод спутниковых геодезических измерений (определений)	$\sqrt{(0,10^2 + 0,10^2)}$
н460	—	—	—	633 779,99	97 510,75	—		
н470	—	—	—	633 779,53	97 496,62	—		
н480	—	—	—	633 789,13	97 496,31	—		
н450	—	—	—	633 789,58	97 510,44	—		

**2. Сведения о характеристиках объекта недвижимости с кадастровым номером** 24:50:0300096:99 :

№ п/п	Наименование характеристики	Значение характеристики
1	2	3
1.	Вид объекта недвижимости	Здание
2.	Ранее присвоенный государственный учетный номер (инвентарный) здания, сооружения, объекта незавершенного строительства	—
3.	Кадастровый номер земельного участка (земельных участков), в границах которого (которых) расположены здание, сооружение, объект незавершенного строительства	24:50:0300096:26
4.	Уникальный учетный номер кадастрового квартала, в границах которого расположены здание, сооружение, объект незавершенного строительства	24:50:0300096

1	2	3
5.	Адрес здания, сооружения, объекта незавершенного строительства	—
5.1.	Сведения о местоположении здания, сооружения, объекта незавершенного строительства (при отсутствии адреса) в структурированном в соответствии с федеральной информационной адресной системой виде	—
5.2.	Дополнительные сведения о местоположении	—
6.	Иные сведения	—

**3. Пояснения к сведениям об объекте недвижимости с кадастровым номером** 24:50:0300096:99 :

1. —

**1. Сведения о характерных точках контура объекта недвижимости с кадастровым номером** 24:50:0300096:109 :

Система координат МСК-167 (24) Зона № 4

Обозначение характерных точек границ	Содержатся в Едином государственном реестре недвижимости			Определены в ходе выполнения комплексных кадастровых работ			Метод определения координат	Формулы, примененные для расчета средней квадратической погрешности определения координат характерных точек (Mt), м, с подставленными в такие формулы значениями и итоговые (вычисленные) значения Mt, м
	координаты, м		Радиус, м	координаты, м		Радиус, м		
	X	Y	R	X	Y	R		
1	2	3	4	5	6	7	8	9
н69О	—	—	—	633 784,86	97 451,12	—	Метод спутниковых геодезических измерений (определений)	$\sqrt{(0,10^2 + 0,10^2)}$
н70О	—	—	—	633 785,28	97 461,66	—		
н71О	—	—	—	633 777,29	97 461,98	—		
н72О	—	—	—	633 776,88	97 451,43	—		
н69О	—	—	—	633 784,86	97 451,12	—		

**2. Сведения о характеристиках объекта недвижимости с кадастровым номером** 24:50:0300096:109 :

№ п/п	Наименование характеристики	Значение характеристики
1	2	3
1.	Вид объекта недвижимости	Здание

1	2	3
2.	Ранее присвоенный государственный учетный номер (инвентарный) здания, сооружения, объекта незавершенного строительства	—
3.	Кадастровый номер земельного участка (земельных участков), в границах которого (которых) расположены здание, сооружение, объект незавершенного строительства	24:50:0300096:14
4.	Уникальный учетный номер кадастрового квартала, в границах которого расположены здание, сооружение, объект незавершенного строительства	24:50:0300096
5.	Адрес здания, сооружения, объекта незавершенного строительства	—
5.1.	Сведения о местоположении здания, сооружения, объекта незавершенного строительства (при отсутствии адреса) в структурированном в соответствии с федеральной информационной адресной системой виде	—
5.2.	Дополнительные сведения о местоположении	—
6.	Иные сведения	—

**3. Пояснения к сведениям об объекте недвижимости с кадастровым номером 24:50:0300096:109 :**

1.	—
----	---

**1. Сведения о характерных точках контура объекта недвижимости с кадастровым номером 24:50:0300096:114 :**

Система координат МСК-167 (24) Зона № 4

Обозначение характерных точек границ	Содержатся в Едином государственном реестре недвижимости			Определены в ходе выполнения комплексных кадастровых работ			Метод определения координат	Формулы, примененные для расчета средней квадратической погрешности определения координат характерных точек (Mt), м, с подставленными в такие формулы значениями и итоговые (вычисленные) значения Mt, м
	координаты, м		Радиус, м	координаты, м		Радиус, м		
	X	Y	R	X	Y	R		
1	2	3	4	5	6	7	8	9
н730	—	—	—	633 787,53	97 445,34	—	Метод спутниковых геодезических измерений (определений)	$\sqrt{(0,10^2 + 0,10^2)}$
н740	—	—	—	633 797,58	97 445,26	—		
н750	—	—	—	633 797,66	97 457,19	—		

1	2	3	4	5	6	7	8	9
н760	—	—	—	633 787,61	97 457,26	—	Метод спутниковых геодезических измерений (определений)	$\sqrt{(0,10^2 + 0,10^2)}$
н730	—	—	—	633 787,53	97 445,34	—		

**2. Сведения о характеристиках объекта недвижимости с кадастровым номером** 24:50:0300096:114 :

№ п/п	Наименование характеристики	Значение характеристики
1	2	3
1.	Вид объекта недвижимости	Здание
2.	Ранее присвоенный государственный учетный номер (инвентарный) здания, сооружения, объекта незавершенного строительства	—
3.	Кадастровый номер земельного участка (земельных участков), в границах которого (которых) расположены здание, сооружение, объект незавершенного строительства	24:50:0300096:14
4.	Уникальный учетный номер кадастрового квартала, в границах которого расположены здание, сооружение, объект незавершенного строительства	24:50:0300096
5.	Адрес здания, сооружения, объекта незавершенного строительства	—
5.1.	Сведения о местоположении здания, сооружения, объекта незавершенного строительства (при отсутствии адреса) в структурированном в соответствии с федеральной информационной адресной системой виде	—
5.2.	Дополнительные сведения о местоположении	—
6.	Иные сведения	—

**3. Пояснения к сведениям об объекте недвижимости с кадастровым номером** 24:50:0300096:114 :

1.	—
----	---

**1. Сведения о характерных точках контура объекта недвижимости с кадастровым номером** 24:50:0300096:83 :

Система координат		МСК-167 (24)					Зона № <u>4</u>	
Обозначение характерных точек границ	Содержатся в Едином государственном реестре недвижимости			Определены в ходе выполнения комплексных кадастровых работ			Метод определения координат	Формулы, примененные для расчета средней квадратической погрешности определения координат характерных точек (Mt), м, с подставленными в такие формулы значениями и итоговые (вычисленные) значения Mt, м
	координаты, м		Радиус, м	координаты, м		Радиус, м		
	X	Y	R	X	Y	R		
1	2	3	4	5	6	7	8	9
н101О	—	—	—	633 817,41	97 411,36	—	Метод спутниковых геодезических измерений (определений)	$\sqrt{(0,10^2 + 0,10^2)}$
н102О	—	—	—	633 810,52	97 411,65	—		
н103О	—	—	—	633 810,20	97 404,10	—		
н104О	—	—	—	633 817,10	97 403,82	—		
н101О	—	—	—	633 817,41	97 411,36	—		

**2. Сведения о характеристиках объекта недвижимости с кадастровым номером** 24:50:0300096:83 :

№ п/п	Наименование характеристики	Значение характеристики
1	2	3
1.	Вид объекта недвижимости	Здание
2.	Ранее присвоенный государственный учетный номер (инвентарный) здания, сооружения, объекта незавершенного строительства	—
3.	Кадастровый номер земельного участка (земельных участков), в границах которого (которых) расположены здание, сооружение, объект незавершенного строительства	24:50:0300096:15, 24:50:0300096:5
4.	Уникальный учетный номер кадастрового квартала, в границах которого расположены здание, сооружение, объект незавершенного строительства	24:50:0300096

1	2	3
5.	Адрес здания, сооружения, объекта незавершенного строительства	—
5.1.	Сведения о местоположении здания, сооружения, объекта незавершенного строительства (при отсутствии адреса) в структурированном в соответствии с федеральной информационной адресной системой виде	—
5.2.	Дополнительные сведения о местоположении	—
6.	Иные сведения	—

**3. Пояснения к сведениям об объекте недвижимости с кадастровым номером** 24:50:0300096:83 :

1.	—
----	---

**1. Сведения о характерных точках контура объекта недвижимости с кадастровым номером** 24:50:0300096:84 :

Система координат	<u>МСК-167 (24)</u>	Зона №	<u>4</u>
-------------------	---------------------	--------	----------

Обозначение характерных точек границ	Содержатся в Едином государственном реестре недвижимости			Определены в ходе выполнения комплексных кадастровых работ			Метод определения координат	Формулы, примененные для расчета средней квадратической погрешности определения координат характерных точек (Mt), м, с подставленными в такие формулы значениями и итоговые (вычисленные) значения Mt, м
	координаты, м		Радиус, м	координаты, м		Радиус, м		
	X	Y	R	X	Y	R		
1	2	3	4	5	6	7	8	9
н970	—	—	—	633 818,29	97 434,54	—	Метод спутниковых геодезических измерений (определений)	$\sqrt{(0,10^2 + 0,10^2)}$
н980	—	—	—	633 809,72	97 435,21	—		
н990	—	—	—	633 809,35	97 430,48	—		
н1000	—	—	—	633 817,92	97 429,81	—		
н970	—	—	—	633 818,29	97 434,54	—		

**2. Сведения о характеристиках объекта недвижимости с кадастровым номером** 24:50:0300096:84 :

№ п/п	Наименование характеристики	Значение характеристики
1	2	3
1.	Вид объекта недвижимости	Здание

1	2	3
2.	Ранее присвоенный государственный учетный номер (инвентарный) здания, сооружения, объекта незавершенного строительства	—
3.	Кадастровый номер земельного участка (земельных участков), в границах которого (которых) расположены здание, сооружение, объект незавершенного строительства	24:50:0300096:42
4.	Уникальный учетный номер кадастрового квартала, в границах которого расположены здание, сооружение, объект незавершенного строительства	24:50:0300096
5.	Адрес здания, сооружения, объекта незавершенного строительства	—
5.1.	Сведения о местоположении здания, сооружения, объекта незавершенного строительства (при отсутствии адреса) в структурированном в соответствии с федеральной информационной адресной системой виде	—
5.2.	Дополнительные сведения о местоположении	—
6.	Иные сведения	—

**3. Пояснения к сведениям об объекте недвижимости с кадастровым номером** 24:50:0300096:84 :

1.	—
----	---

**1. Сведения о характерных точках контура объекта недвижимости с кадастровым номером** 24:50:0300096:78 :

Система координат		МСК-167 (24)					Зона №		4
Обозначение характерных точек границ	Содержатся в Едином государственном реестре недвижимости			Определены в ходе выполнения комплексных кадастровых работ			Метод определения координат	Формулы, примененные для расчета средней квадратической погрешности определения координат характерных точек (Mt), м, с подставленными в такие формулы значениями и итоговые (вычисленные) значения Mt, м	
	координаты, м		Радиус, м	координаты, м		Радиус, м			
	X	Y	R	X	Y	R			
1	2	3	4	5	6	7	8	9	
n1150	—	—	—	633 816,12	97 443,42	—	Метод спутниковых геодезических измерений (определений)	$\sqrt{(0,10^2 + 0,10^2)}$	
n1160	—	—	—	633 816,40	97 447,64	—			
n1170	—	—	—	633 810,61	97 448,01	—			

1	2	3	4	5	6	7	8	9
н1180	—	—	—	633 810,33	97 443,80	—	Метод спутниковых геодезических измерений (определений)	$\sqrt{(0,10^2 + 0,10^2)}$
н1150	—	—	—	633 816,12	97 443,42	—		

**2. Сведения о характеристиках объекта недвижимости с кадастровым номером** 24:50:0300096:78 :

№ п/п	Наименование характеристики	Значение характеристики
1	2	3
1.	Вид объекта недвижимости	Здание
2.	Ранее присвоенный государственный учетный номер (инвентарный) здания, сооружения, объекта незавершенного строительства	—
3.	Кадастровый номер земельного участка (земельных участков), в границах которого (которых) расположены здание, сооружение, объект незавершенного строительства	24:50:0300096:28
4.	Уникальный учетный номер кадастрового квартала, в границах которого расположены здание, сооружение, объект незавершенного строительства	24:50:0300096
5.	Адрес здания, сооружения, объекта незавершенного строительства	—
5.1.	Сведения о местоположении здания, сооружения, объекта незавершенного строительства (при отсутствии адреса) в структурированном в соответствии с федеральной информационной адресной системой виде	—
5.2.	Дополнительные сведения о местоположении	—
6.	Иные сведения	—

**3. Пояснения к сведениям об объекте недвижимости с кадастровым номером** 24:50:0300096:78 :

1.	—
----	---

**1. Сведения о характерных точках контура объекта недвижимости с кадастровым номером** 24:50:0300096:80 :

Система координат		МСК-167 (24)					Зона №		4
Обозначение характерных точек границ	Содержатся в Едином государственном реестре недвижимости			Определены в ходе выполнения комплексных кадастровых работ			Метод определения координат	Формулы, примененные для расчета средней квадратической погрешности определения координат характерных точек (Mt), м, с подставленными в такие формулы значениями и итоговые (вычисленные) значения Mt, м	
	координаты, м		Радиус, м	координаты, м		Радиус, м			
	X	Y	R	X	Y	R			
1	2	3	4	5	6	7	8	9	
н1110	—	—	—	633 817,61	97 461,08	—	Метод спутниковых геодезических измерений (определений)	$\sqrt{(0,10^2 + 0,10^2)}$	
н1120	—	—	—	633 813,26	97 461,14	—			
н1130	—	—	—	633 813,10	97 450,65	—			
н1140	—	—	—	633 817,45	97 450,58	—			
н1110	—	—	—	633 817,61	97 461,08	—			

**2. Сведения о характеристиках объекта недвижимости с кадастровым номером** 24:50:0300096:80 :

№ п/п	Наименование характеристики	Значение характеристики
1	2	3
1.	Вид объекта недвижимости	Здание
2.	Ранее присвоенный государственный учетный номер (инвентарный) здания, сооружения, объекта незавершенного строительства	—
3.	Кадастровый номер земельного участка (земельных участков), в границах которого (которых) расположены здание, сооружение, объект незавершенного строительства	24:50:0300096:28
4.	Уникальный учетный номер кадастрового квартала, в границах которого расположены здание, сооружение, объект незавершенного строительства	24:50:0300096

1	2	3
5.	Адрес здания, сооружения, объекта незавершенного строительства	—
5.1.	Сведения о местоположении здания, сооружения, объекта незавершенного строительства (при отсутствии адреса) в структурированном в соответствии с федеральной информационной адресной системой виде	—
5.2.	Дополнительные сведения о местоположении	—
6.	Иные сведения	—

**3. Пояснения к сведениям об объекте недвижимости с кадастровым номером** 24:50:0300096:80 :

1.	—
----	---

**1. Сведения о характерных точках контура объекта недвижимости с кадастровым номером** 24:50:0300096:125 :

Система координат	<u>МСК-167 (24)</u>	Зона №	<u>4</u>
-------------------	---------------------	--------	----------

Обозначение характерных точек границ	Содержатся в Едином государственном реестре недвижимости			Определены в ходе выполнения комплексных кадастровых работ			Метод определения координат	Формулы, примененные для расчета средней квадратической погрешности определения координат характерных точек (Mt), м, с подставленными в такие формулы значениями и итоговые (вычисленные) значения Mt, м
	координаты, м		Радиус, м	координаты, м		Радиус, м		
	X	Y	R	X	Y	R		
1	2	3	4	5	6	7	8	9
н1190	—	—	—	633 821,90	97 499,36	—	Метод спутниковых геодезических измерений (определений)	$\sqrt{(0,10^2 + 0,10^2)}$
н1200	—	—	—	633 821,85	97 508,93	—		
н1210	—	—	—	633 810,32	97 508,86	—		
н1220	—	—	—	633 810,37	97 499,29	—		
н1190	—	—	—	633 821,90	97 499,36	—		

**2. Сведения о характеристиках объекта недвижимости с кадастровым номером** 24:50:0300096:125 :

№ п/п	Наименование характеристики	Значение характеристики
1	2	3
1.	Вид объекта недвижимости	Здание

1	2	3
2.	Ранее присвоенный государственный учетный номер (инвентарный) здания, сооружения, объекта незавершенного строительства	—
3.	Кадастровый номер земельного участка (земельных участков), в границах которого (которых) расположены здание, сооружение, объект незавершенного строительства	24:50:0300096:52, 24:50:0000000:1566
4.	Уникальный учетный номер кадастрового квартала, в границах которого расположены здание, сооружение, объект незавершенного строительства	24:50:0300096, 24:50:0000000
5.	Адрес здания, сооружения, объекта незавершенного строительства	—
5.1.	Сведения о местоположении здания, сооружения, объекта незавершенного строительства (при отсутствии адреса) в структурированном в соответствии с федеральной информационной адресной системой виде	—
5.2.	Дополнительные сведения о местоположении	—
6.	Иные сведения	—

**3. Пояснения к сведениям об объекте недвижимости с кадастровым номером** 24:50:0300096:125 :

1.	—
----	---

**1. Сведения о характерных точках контура объекта недвижимости с кадастровым номером** 24:50:0300096:70 :

Система координат МСК-167 (24) Зона № 4

Обозначение характерных точек границ	Содержатся в Едином государственном реестре недвижимости			Определены в ходе выполнения комплексных кадастровых работ			Метод определения координат	Формулы, примененные для расчета средней квадратической погрешности определения координат характерных точек (Mt), м, с подставленными в такие формулы значениями и итоговые (вычисленные) значения Mt, м
	координаты, м		Радиус, м	координаты, м		Радиус, м		
	X	Y	R	X	Y	R		
1	2	3	4	5	6	7	8	9
н123О	—	—	—	633 822,04	97 524,37	—	Метод спутниковых геодезических измерений (определений)	$\sqrt{(0,10^2 + 0,10^2)}$
н124О	—	—	—	633 814,09	97 524,64	—		
н125О	—	—	—	633 813,69	97 512,89	—		

1	2	3	4	5	6	7	8	9
н1260	—	—	—	633 821,64	97 512,62	—	Метод спутниковых геодезических измерений (определений)	$\sqrt{(0,10^2 + 0,10^2)}$
н1230	—	—	—	633 822,04	97 524,37	—		

**2. Сведения о характеристиках объекта недвижимости с кадастровым номером** 24:50:0300096:70 :

№ п/п	Наименование характеристики	Значение характеристики
1	2	3
1.	Вид объекта недвижимости	Здание
2.	Ранее присвоенный государственный учетный номер (инвентарный) здания, сооружения, объекта незавершенного строительства	—
3.	Кадастровый номер земельного участка (земельных участков), в границах которого (которых) расположены здание, сооружение, объект незавершенного строительства	24:50:0300096:54
4.	Уникальный учетный номер кадастрового квартала, в границах которого расположены здание, сооружение, объект незавершенного строительства	24:50:0300096
5.	Адрес здания, сооружения, объекта незавершенного строительства	—
5.1.	Сведения о местоположении здания, сооружения, объекта незавершенного строительства (при отсутствии адреса) в структурированном в соответствии с федеральной информационной адресной системой виде	—
5.2.	Дополнительные сведения о местоположении	—
6.	Иные сведения	—

**3. Пояснения к сведениям об объекте недвижимости с кадастровым номером** 24:50:0300096:70 :

1.	—
----	---

**1. Сведения о характерных точках контура объекта недвижимости с кадастровым номером** 24:50:0300096:58 :

Система координат		МСК-167 (24)					Зона № <u>4</u>	
Обозначение характерных точек границ	Содержатся в Едином государственном реестре недвижимости			Определены в ходе выполнения комплексных кадастровых работ			Метод определения координат	Формулы, примененные для расчета средней квадратической погрешности определения координат характерных точек (Mt), м, с подставленными в такие формулы значениями и итоговые (вычисленные) значения Mt, м
	координаты, м		Радиус, м	координаты, м		Радиус, м		
	X	Y	R	X	Y	R		
1	2	3	4	5	6	7	8	9
н1400	—	—	—	633 821,74	97 540,30	—	Метод спутниковых геодезических измерений (определений)	$\sqrt{(0,10^2 + 0,10^2)}$
н1410	—	—	—	633 822,21	97 549,34	—		
н1440	—	—	—	633 807,63	97 550,10	—		
н1460	—	—	—	633 807,41	97 545,81	—		
н1470	—	—	—	633 811,90	97 545,57	—		
н1430	—	—	—	633 811,66	97 540,83	—		
н1400	—	—	—	633 821,74	97 540,30	—		

**2. Сведения о характеристиках объекта недвижимости с кадастровым номером** 24:50:0300096:58 :

№ п/п	Наименование характеристики	Значение характеристики
1	2	3
1.	Вид объекта недвижимости	Здание
2.	Ранее присвоенный государственный учетный номер (инвентарный) здания, сооружения, объекта незавершенного строительства	—
3.	Кадастровый номер земельного участка (земельных участков), в границах которого (которых) расположены здание, сооружение, объект незавершенного строительства	24:50:0300096:38

1	2		3					
4.	Уникальный учетный номер кадастрового квартала, в границах которого расположены здание, сооружение, объект незавершенного строительства		24:50:0300096					
5.	Адрес здания, сооружения, объекта незавершенного строительства		—					
5.1.	Сведения о местоположении здания, сооружения, объекта незавершенного строительства (при отсутствии адреса) в структурированном в соответствии с федеральной информационной адресной системой виде		—					
5.2.	Дополнительные сведения о местоположении		—					
6.	Иные сведения		—					
<b>3. Пояснения к сведениям об объекте недвижимости с кадастровым номером</b>			<u>24:50:0300096:58</u> :					
1.	—		—					
<b>1. Сведения о характерных точках контура объекта недвижимости с кадастровым номером</b>			<u>24:50:0300096:56</u> :					
Система координат <u>МСК-167 (24)</u>			Зона № <u>4</u>					
Обозначение характерных точек границ	Содержатся в Едином государственном реестре недвижимости			Определены в ходе выполнения комплексных кадастровых работ			Метод определения координат	Формулы, примененные для расчета средней квадратической погрешности определения координат характерных точек (Mt), м, с подставленными в такие формулы значениями и итоговые (вычисленные) значения Mt, м
	координаты, м		Радиус, м	координаты, м		Радиус, м		
	X	Y	R	X	Y	R		
1	2	3	4	5	6	7	8	9
н1480	—	—	—	633 824,52	97 573,67	—	Метод спутниковых геодезических измерений (определений)	$\sqrt{(0,10^2 + 0,10^2)}$
н1490	—	—	—	633 825,47	97 586,24	—		
н1500	—	—	—	633 815,65	97 586,98	—		
н1510	—	—	—	633 814,70	97 574,41	—		
н1480	—	—	—	633 824,52	97 573,67	—		

**2. Сведения о характеристиках объекта недвижимости с кадастровым номером** 24:50:0300096:56 :

№ п/п	Наименование характеристики	Значение характеристики
1	2	3
1.	Вид объекта недвижимости	Здание
2.	Ранее присвоенный государственный учетный номер (инвентарный) здания, сооружения, объекта незавершенного строительства	—
3.	Кадастровый номер земельного участка (земельных участков), в границах которого (которых) расположены здание, сооружение, объект незавершенного строительства	24:50:0300096:35
4.	Уникальный учетный номер кадастрового квартала, в границах которого расположены здание, сооружение, объект незавершенного строительства	24:50:0300096
5.	Адрес здания, сооружения, объекта незавершенного строительства	—
5.1.	Сведения о местоположении здания, сооружения, объекта незавершенного строительства (при отсутствии адреса) в структурированном в соответствии с федеральной информационной адресной системой виде	—
5.2.	Дополнительные сведения о местоположении	—
6.	Иные сведения	—

**3. Пояснения к сведениям об объекте недвижимости с кадастровым номером** 24:50:0300096:56 :

1.	—
----	---

**1. Сведения о характерных точках контура объекта недвижимости с кадастровым номером** 24:50:0300096:79 :

Система координат		<u>МСК-167 (24)</u>					Зона № <u>4</u>	
Обозначение характерных точек границ	Содержатся в Едином государственном реестре недвижимости			Определены в ходе выполнения комплексных кадастровых работ			Метод определения координат	Формулы, примененные для расчета средней квадратической погрешности определения координат характерных точек (Mt), м, с подставленными в такие формулы значениями и итоговые (вычисленные) значения Mt, м
	координаты, м		Радиус, м	координаты, м		Радиус, м		
	X	Y	R	X	Y	R		
1	2	3	4	5	6	7	8	9
n1520	—	—	—	633 811,74	97 571,02	—	Метод спутниковых геодезических измерений (определений)	$\sqrt{(0,10^2 + 0,10^2)}$

1	2	3	4	5	6	7	8	9
н1530	—	—	—	633 812,15	97 574,70	—	Метод спутниковых геодезических измерений (определений)	$\sqrt{(0,10^2 + 0,10^2)}$
н1540	—	—	—	633 806,39	97 575,34	—		
н1550	—	—	—	633 805,98	97 571,66	—		
н1520	—	—	—	633 811,74	97 571,02	—		

**2. Сведения о характеристиках объекта недвижимости с кадастровым номером** 24:50:0300096:79 :

№ п/п	Наименование характеристики	Значение характеристики
1	2	3
1.	Вид объекта недвижимости	Здание
2.	Ранее присвоенный государственный учетный номер (инвентарный) здания, сооружения, объекта незавершенного строительства	—
3.	Кадастровый номер земельного участка (земельных участков), в границах которого (которых) расположены здание, сооружение, объект незавершенного строительства	24:50:0300096:35
4.	Уникальный учетный номер кадастрового квартала, в границах которого расположены здание, сооружение, объект незавершенного строительства	24:50:0300096
5.	Адрес здания, сооружения, объекта незавершенного строительства	—
5.1.	Сведения о местоположении здания, сооружения, объекта незавершенного строительства (при отсутствии адреса) в структурированном в соответствии с федеральной информационной адресной системой виде	—
5.2.	Дополнительные сведения о местоположении	—
6.	Иные сведения	—

**3. Пояснения к сведениям об объекте недвижимости с кадастровым номером** 24:50:0300096:79 :

1.	—
----	---

**1. Сведения о характерных точках контура объекта недвижимости с кадастровым номером** 24:50:0300096:75 :

Система координат		МСК-167 (24)					Зона №		4
Обозначение характерных точек границ	Содержатся в Едином государственном реестре недвижимости			Определены в ходе выполнения комплексных кадастровых работ			Метод определения координат	Формулы, примененные для расчета средней квадратической погрешности определения координат характерных точек (Mt), м, с подставленными в такие формулы значениями и итоговые (вычисленные) значения Mt, м	
	координаты, м		Радиус, м	координаты, м		Радиус, м			
	X	Y	R	X	Y	R			
1	2	3	4	5	6	7	8	9	
н1610	—	—	—	633 826,24	97 604,64	—	Метод спутниковых геодезических измерений (определений)	$\sqrt{(0,10^2 + 0,10^2)}$	
н1620	—	—	—	633 818,50	97 605,13	—			
н1630	—	—	—	633 817,75	97 593,28	—			
н1640	—	—	—	633 825,49	97 592,79	—			
н1610	—	—	—	633 826,24	97 604,64	—			

**2. Сведения о характеристиках объекта недвижимости с кадастровым номером** 24:50:0300096:75 :

№ п/п	Наименование характеристики	Значение характеристики
1	2	3
1.	Вид объекта недвижимости	Здание
2.	Ранее присвоенный государственный учетный номер (инвентарный) здания, сооружения, объекта незавершенного строительства	—
3.	Кадастровый номер земельного участка (земельных участков), в границах которого (которых) расположены здание, сооружение, объект незавершенного строительства	24:50:0300096:10
4.	Уникальный учетный номер кадастрового квартала, в границах которого расположены здание, сооружение, объект незавершенного строительства	24:50:0300096

1	2	3
5.	Адрес здания, сооружения, объекта незавершенного строительства	—
5.1.	Сведения о местоположении здания, сооружения, объекта незавершенного строительства (при отсутствии адреса) в структурированном в соответствии с федеральной информационной адресной системой виде	—
5.2.	Дополнительные сведения о местоположении	—
6.	Иные сведения	—

**3. Пояснения к сведениям об объекте недвижимости с кадастровым номером 24:50:0300096:75 :**

1.	—
----	---

**1. Сведения о характерных точках контура объекта недвижимости с кадастровым номером 24:50:0300096:61 :**

Система координат <u>МСК-167 (24)</u>	Зона № <u>4</u>
---------------------------------------	-----------------

Обозначение характерных точек границ	Содержатся в Едином государственном реестре недвижимости			Определены в ходе выполнения комплексных кадастровых работ			Метод определения координат	Формулы, примененные для расчета средней квадратической погрешности определения координат характерных точек (Mt), м, с подставленными в такие формулы значениями и итоговые (вычисленные) значения Mt, м
	координаты, м		Радиус, м	координаты, м		Радиус, м		
	X	Y	R	X	Y	R		
1	2	3	4	5	6	7	8	9
н166О	—	—	—	633 821,88	97 527,87	—	Метод спутниковых геодезических измерений (определений)	$\sqrt{(0,10^2 + 0,10^2)}$
н167О	—	—	—	633 822,01	97 531,02	—		
н168О	—	—	—	633 816,21	97 531,25	—		
н169О	—	—	—	633 816,09	97 528,10	—		
н166О	—	—	—	633 821,88	97 527,87	—		

**2. Сведения о характеристиках объекта недвижимости с кадастровым номером 24:50:0300096:61 :**

№ п/п	Наименование характеристики	Значение характеристики
1	2	3
1.	Вид объекта недвижимости	Здание

1	2	3
2.	Ранее присвоенный государственный учетный номер (инвентарный) здания, сооружения, объекта незавершенного строительства	—
3.	Кадастровый номер земельного участка (земельных участков), в границах которого (которых) расположены здание, сооружение, объект незавершенного строительства	24:50:0300096:54
4.	Уникальный учетный номер кадастрового квартала, в границах которого расположены здание, сооружение, объект незавершенного строительства	24:50:0300096
5.	Адрес здания, сооружения, объекта незавершенного строительства	—
5.1.	Сведения о местоположении здания, сооружения, объекта незавершенного строительства (при отсутствии адреса) в структурированном в соответствии с федеральной информационной адресной системой виде	—
5.2.	Дополнительные сведения о местоположении	—
6.	Иные сведения	—

**3. Пояснения к сведениям об объекте недвижимости с кадастровым номером** 24:50:0300096:61 :

1.	—
----	---

**1. Сведения о характерных точках контура объекта недвижимости с кадастровым номером** 24:50:0300096:76 :

Система координат <u>МСК-167 (24)</u>							Зона № <u>4</u>	
Обозначение характерных точек границ	Содержатся в Едином государственном реестре недвижимости			Определены в ходе выполнения комплексных кадастровых работ			Метод определения координат	Формулы, примененные для расчета средней квадратической погрешности определения координат характерных точек (Mt), м, с подставленными в такие формулы значениями и итоговые (вычисленные) значения Mt, м
	координаты, м		Радиус, м	координаты, м		Радиус, м		
	X	Y	R	X	Y	R		
1	2	3	4	5	6	7	8	9
n1750	—	—	—	633 816,88	97 627,43	—	Метод спутниковых геодезических измерений (определений)	$\sqrt{(0,10^2 + 0,10^2)}$
n1760	—	—	—	633 816,38	97 622,05	—		
n1770	—	—	—	633 827,77	97 620,99	—		

1	2	3	4	5	6	7	8	9
н1780	—	—	—	633 828,27	97 626,37	—	Метод спутниковых геодезических измерений (определений)	$\sqrt{(0,10^2 + 0,10^2)}$
н1750	—	—	—	633 816,88	97 627,43	—		

**2. Сведения о характеристиках объекта недвижимости с кадастровым номером** 24:50:0300096:76 :

№ п/п	Наименование характеристики	Значение характеристики
1	2	3
1.	Вид объекта недвижимости	Здание
2.	Ранее присвоенный государственный учетный номер (инвентарный) здания, сооружения, объекта незавершенного строительства	—
3.	Кадастровый номер земельного участка (земельных участков), в границах которого (которых) расположены здание, сооружение, объект незавершенного строительства	24:50:0300096:9
4.	Уникальный учетный номер кадастрового квартала, в границах которого расположены здание, сооружение, объект незавершенного строительства	24:50:0300096
5.	Адрес здания, сооружения, объекта незавершенного строительства	—
5.1.	Сведения о местоположении здания, сооружения, объекта незавершенного строительства (при отсутствии адреса) в структурированном в соответствии с федеральной информационной адресной системой виде	—
5.2.	Дополнительные сведения о местоположении	—
6.	Иные сведения	—

**3. Пояснения к сведениям об объекте недвижимости с кадастровым номером** 24:50:0300096:76 :

1.	—
----	---

**1. Сведения о характерных точках контура объекта недвижимости с кадастровым номером** 24:50:0300096:66 :

Система координат		МСК-167 (24)					Зона № <u>4</u>	
Обозначение характерных точек границ	Содержатся в Едином государственном реестре недвижимости			Определены в ходе выполнения комплексных кадастровых работ			Метод определения координат	Формулы, примененные для расчета средней квадратической погрешности определения координат характерных точек (Mt), м, с подставленными в такие формулы значениями и итоговые (вычисленные) значения Mt, м
	координаты, м		Радиус, м	координаты, м		Радиус, м		
	X	Y	R	X	Y	R		
1	2	3	4	5	6	7	8	9
н1790	—	—	—	633 828,57	97 632,92	—	Метод спутниковых геодезических измерений (определений)	$\sqrt{(0,10^2 + 0,10^2)}$
н1800	—	—	—	633 828,57	97 639,92	—		
н1810	—	—	—	633 818,97	97 640,04	—		
н1820	—	—	—	633 818,97	97 633,04	—		
н1790	—	—	—	633 828,57	97 632,92	—		

**2. Сведения о характеристиках объекта недвижимости с кадастровым номером** 24:50:0300096:66 :

№ п/п	Наименование характеристики	Значение характеристики
1	2	3
1.	Вид объекта недвижимости	Здание
2.	Ранее присвоенный государственный учетный номер (инвентарный) здания, сооружения, объекта незавершенного строительства	—
3.	Кадастровый номер земельного участка (земельных участков), в границах которого (которых) расположены здание, сооружение, объект незавершенного строительства	24:50:0300096:32
4.	Уникальный учетный номер кадастрового квартала, в границах которого расположены здание, сооружение, объект незавершенного строительства	24:50:0300096

1	2	3
5.	Адрес здания, сооружения, объекта незавершенного строительства	—
5.1.	Сведения о местоположении здания, сооружения, объекта незавершенного строительства (при отсутствии адреса) в структурированном в соответствии с федеральной информационной адресной системой виде	—
5.2.	Дополнительные сведения о местоположении	—
6.	Иные сведения	—

**3. Пояснения к сведениям об объекте недвижимости с кадастровым номером** 24:50:0300096:66 :

1.	—
----	---

**1. Сведения о характерных точках контура объекта недвижимости с кадастровым номером** 24:50:0300096:55 :

Система координат	<u>МСК-167 (24)</u>	Зона №	<u>4</u>
-------------------	---------------------	--------	----------

Обозначение характерных точек границ	Содержатся в Едином государственном реестре недвижимости			Определены в ходе выполнения комплексных кадастровых работ			Метод определения координат	Формулы, примененные для расчета средней квадратической погрешности определения координат характерных точек (Mt), м, с подставленными в такие формулы значениями и итоговые (вычисленные) значения Mt, м
	координаты, м		Радиус, м	координаты, м		Радиус, м		
	X	Y	R	X	Y	R		
1	2	3	4	5	6	7	8	9
н1830	—	—	—	633 822,34	97 660,47	—	Метод спутниковых геодезических измерений (определений)	$\sqrt{(0,10^2 + 0,10^2)}$
н1840	—	—	—	633 830,29	97 659,99	—		
н1850	—	—	—	633 830,98	97 671,40	—		
н1860	—	—	—	633 823,05	97 671,90	—		
н1830	—	—	—	633 822,34	97 660,47	—		

**2. Сведения о характеристиках объекта недвижимости с кадастровым номером** 24:50:0300096:55 :

№ п/п	Наименование характеристики	Значение характеристики
1	2	3
1.	Вид объекта недвижимости	Здание

1	2	3
2.	Ранее присвоенный государственный учетный номер (инвентарный) здания, сооружения, объекта незавершенного строительства	—
3.	Кадастровый номер земельного участка (земельных участков), в границах которого (которых) расположены здание, сооружение, объект незавершенного строительства	24:50:0300096:8
4.	Уникальный учетный номер кадастрового квартала, в границах которого расположены здание, сооружение, объект незавершенного строительства	24:50:0300096
5.	Адрес здания, сооружения, объекта незавершенного строительства	—
5.1.	Сведения о местоположении здания, сооружения, объекта незавершенного строительства (при отсутствии адреса) в структурированном в соответствии с федеральной информационной адресной системой виде	—
5.2.	Дополнительные сведения о местоположении	—
6.	Иные сведения	—

**3. Пояснения к сведениям об объекте недвижимости с кадастровым номером 24:50:0300096:55 :**

1.	—
----	---

**1. Сведения о характерных точках контура объекта недвижимости с кадастровым номером 24:50:0300096:69 :**

Система координат <u>МСК-167 (24)</u>		Зона № <u>4</u>						
Обозначение характерных точек границ	Содержатся в Едином государственном реестре недвижимости		Определены в ходе выполнения комплексных кадастровых работ			Метод определения координат	Формулы, примененные для расчета средней квадратической погрешности определения координат характерных точек (Mt), м, с подставленными в такие формулы значениями и итоговые (вычисленные) значения Mt, м	
	координаты, м		Радиус, м	координаты, м				Радиус, м
	X	Y	R	X	Y			R
1	2	3	4	5	6	7	8	9
н1870	—	—	—	633 830,72	97 650,39	—	Метод спутниковых геодезических измерений (определений)	$\sqrt{(0,10^2 + 0,10^2)}$
н1880	—	—	—	633 830,94	97 654,38	—		
н1890	—	—	—	633 824,77	97 654,72	—		

1	2	3	4	5	6	7	8	9
н1900	—	—	—	633 824,55	97 650,73	—	Метод спутниковых геодезических измерений (определений)	$\sqrt{(0,10^2 + 0,10^2)}$
н1870	—	—	—	633 830,72	97 650,39	—		

**2. Сведения о характеристиках объекта недвижимости с кадастровым номером** 24:50:0300096:69 :

№ п/п	Наименование характеристики	Значение характеристики
1	2	3
1.	Вид объекта недвижимости	Здание
2.	Ранее присвоенный государственный учетный номер (инвентарный) здания, сооружения, объекта незавершенного строительства	—
3.	Кадастровый номер земельного участка (земельных участков), в границах которого (которых) расположены здание, сооружение, объект незавершенного строительства	24:50:0300096:8, 24:50:0000000:1566
4.	Уникальный учетный номер кадастрового квартала, в границах которого расположены здание, сооружение, объект незавершенного строительства	24:50:0300096, 24:50:0000000
5.	Адрес здания, сооружения, объекта незавершенного строительства	—
5.1.	Сведения о местоположении здания, сооружения, объекта незавершенного строительства (при отсутствии адреса) в структурированном в соответствии с федеральной информационной адресной системой виде	—
5.2.	Дополнительные сведения о местоположении	—
6.	Иные сведения	—

**3. Пояснения к сведениям об объекте недвижимости с кадастровым номером** 24:50:0300096:69 :

1.	—
----	---

**1. Сведения о характерных точках контура объекта недвижимости с кадастровым номером** 24:50:0300096:62 :

Система координат		МСК-167 (24)					Зона №		4
Обозначение характерных точек границ	Содержатся в Едином государственном реестре недвижимости			Определены в ходе выполнения комплексных кадастровых работ			Метод определения координат	Формулы, примененные для расчета средней квадратической погрешности определения координат характерных точек (Mt), м, с подставленными в такие формулы значениями и итоговые (вычисленные) значения Mt, м	
	координаты, м		Радиус, м	координаты, м		Радиус, м			
	X	Y	R	X	Y	R			
1	2	3	4	5	6	7	8	9	
н4060	—	—	—	633 804,14	97 479,28	—	Метод спутниковых геодезических измерений (определений)	$\sqrt{(m0^2 + m1^2)} = \sqrt{(0,10^2 + 0,10^2)}$	
н4070	—	—	—	633 799,44	97 479,16	—			
н4080	—	—	—	633 799,64	97 471,01	—			
н4090	—	—	—	633 804,34	97 471,13	—			
н4060	—	—	—	633 804,14	97 479,28	—			

**2. Сведения о характеристиках объекта недвижимости с кадастровым номером** 24:50:0300096:62 :

№ п/п	Наименование характеристики	Значение характеристики
1	2	3
1.	Вид объекта недвижимости	Здание
2.	Ранее присвоенный государственный учетный номер (инвентарный) здания, сооружения, объекта незавершенного строительства	—
3.	Кадастровый номер земельного участка (земельных участков), в границах которого (которых) расположены здание, сооружение, объект незавершенного строительства	24:50:0300096:41
4.	Уникальный учетный номер кадастрового квартала, в границах которого расположены здание, сооружение, объект незавершенного строительства	24:50:0300096

1	2	3
5.	Адрес здания, сооружения, объекта незавершенного строительства	—
5.1.	Сведения о местоположении здания, сооружения, объекта незавершенного строительства (при отсутствии адреса) в структурированном в соответствии с федеральной информационной адресной системой виде	—
5.2.	Дополнительные сведения о местоположении	—
6.	Иные сведения	—
<b>3. Пояснения к сведениям об объекте недвижимости с кадастровым номером</b> <u>24:50:0300096:62</u> :		
1.	—	



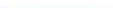

# Схема границ земельных участков



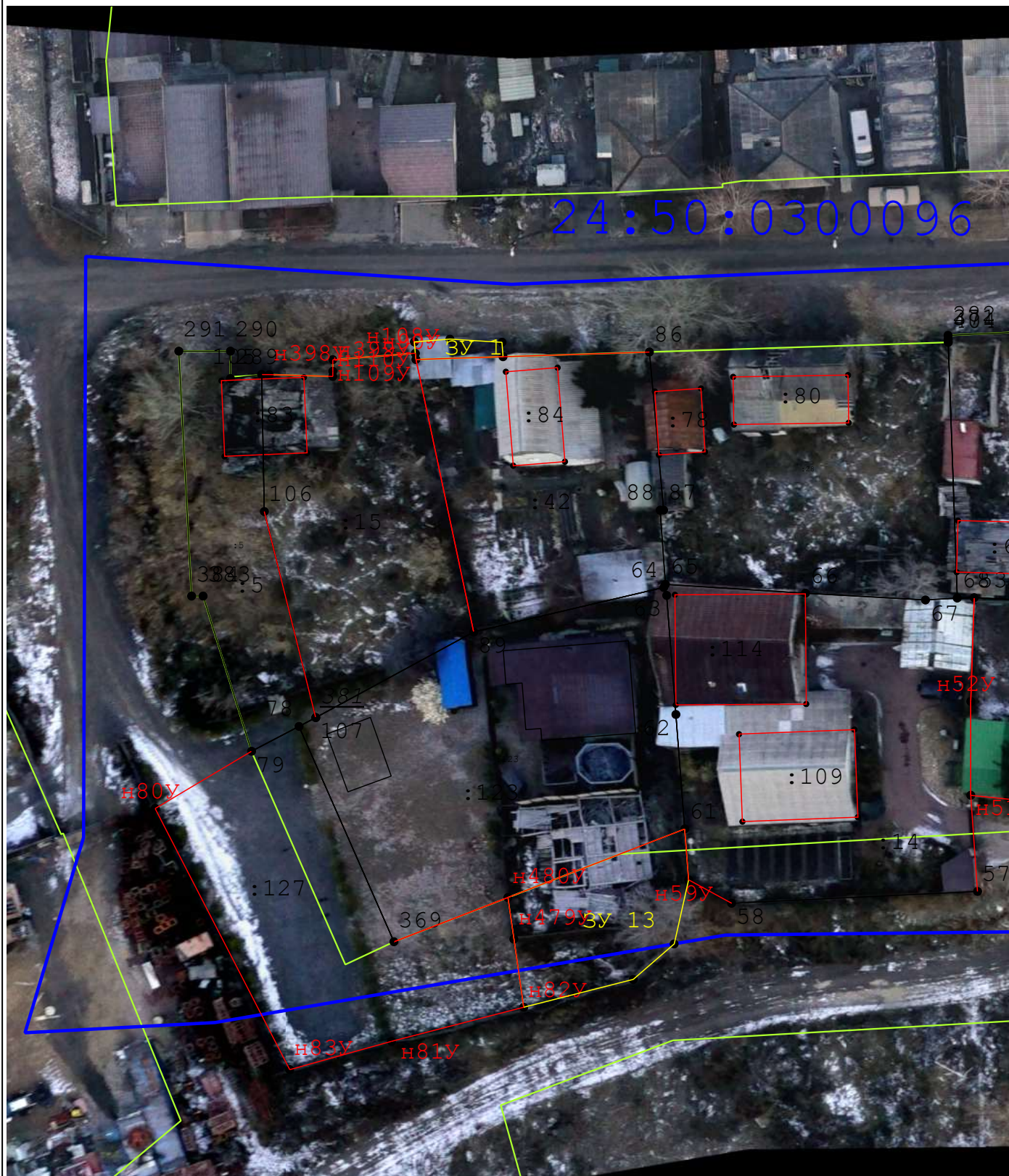
Масштаб 1:1 250

## Схема границ земельных участков

### Условные обозначения:

-  - Существующая часть границы земельного участка. Часть контура здания, сооружения, объекта незавершенного строительства, образованного проекцией существующей наземной конструктивной конструкции
-  - Вновь образованная или уточненная часть границы земельного участка. Часть контура здания, сооружения, объекта незавершенного строительства, образованного проекцией новой наземной конструктивной конструкции
- 2 - Обозначение характерной точки границ земельного участка, местоположение которой не изменилось или было уточнено в результате комплексных кадастровых работ
- н1461У - Обозначение новой характерной точки границ земельного участка
- 1 - Обозначение прекращающей существование характерной точки границ земельного участка"
- : 38 - Кадастровый номер объекта недвижимости
- 24:50:0400072 - Кадастровый номер квартала
-  - Граница кадастрового квартала
- - Характерная точка границы земельного участка, сведения ЕГРН о которой соответствуют требованиям, установленным в соответствии с частью 13 статьи 22 Федерального закона от 13 июля 2015 г. N 218-ФЗ "О государственной регистрации недвижимости"
- - Характерная точка контура здания, сооружения, объекта незавершенного строительства
-  - граница земельного участка самовольно занятого (информация в рамках исполнения положений по ст. 42.1 221-ФЗ)

# Схема границ земельных участков



Масштаб 1:500

## Условные обозначения:

условные обозначения представлены на листе № 1

# Схема границ земельных участков

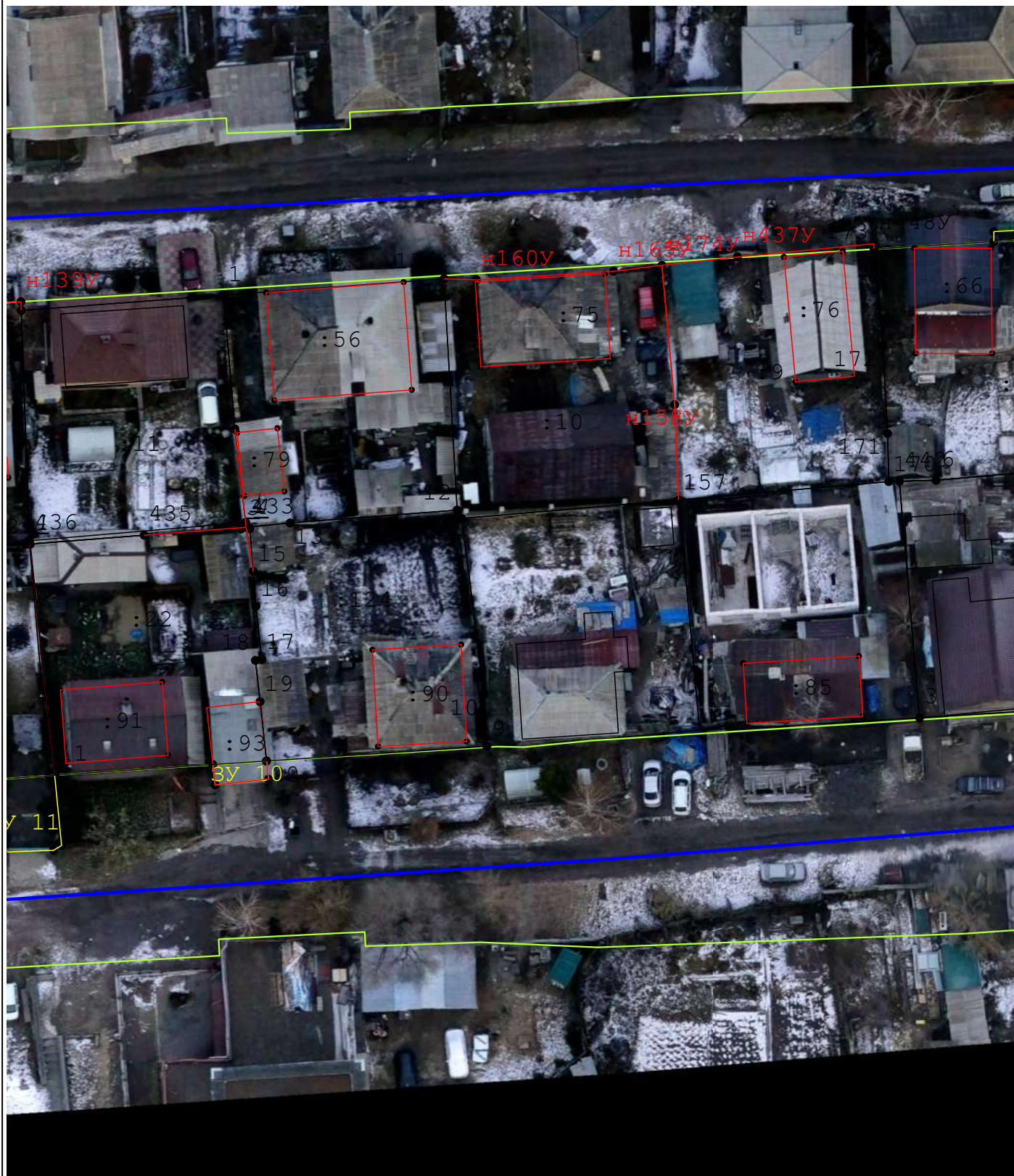


Масштаб 1:500

## Условные обозначения:

условные обозначения представлены на листе № 1

### Схема границ земельных участков

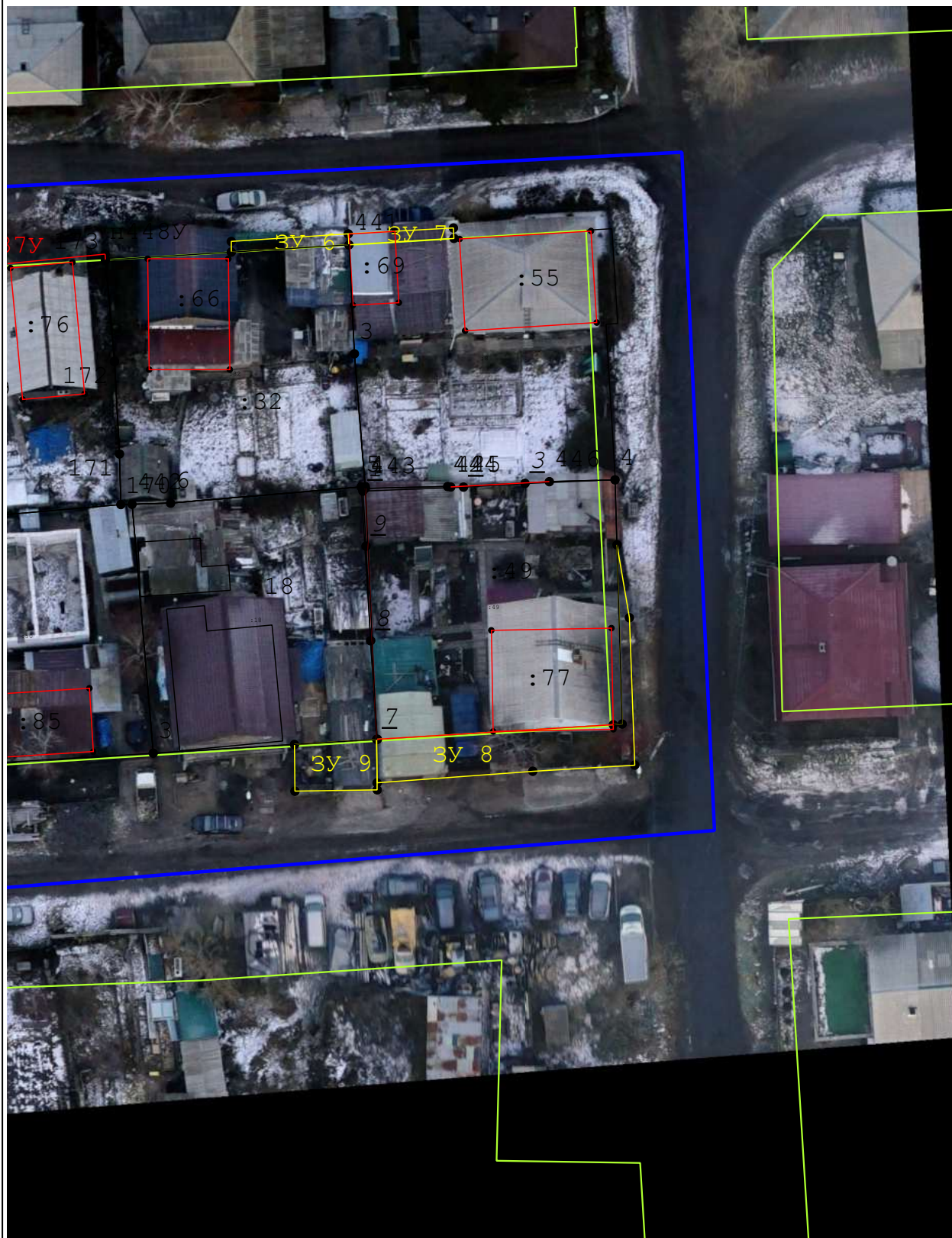


Масштаб 1:500

#### Условные обозначения:

условные обозначения представлены на листе № 1

### Схема границ земельных участков



Масштаб 1:500


#### Условные обозначения:

условные обозначения представлены на листе № 1



## Схема геодезических построений

### Условные обозначения:

 - Граница кадастрового квартала