

КАРТА-ПЛАН ТЕРРИТОРИИ

Пояснительная записка

1. Сведения о территории выполнения комплексных кадастровых работ: 24:11:0330321, Красноярский край, р-н Емельяновский, Солонцовский сельсовет, СНТ "Надежда"

(наименование субъекта Российской Федерации, муниципального образования, населенного пункта, уникальные учетные номера кадастровых кварталов, иные сведения, позволяющие определить местоположение территории, на которой выполняются комплексные кадастровые работы, например, наименование садоводческого или огороднического некоммерческого товарищества, гаражного кооператива, элемента планировочной структуры)

2. Основания выполнения комплексных кадастровых работ:

Наименование, дата и номер документа, на основании которого выполняются комплексные кадастровые работы: Соглашение о предоставлении из федерального бюджета субсидии, «30» января 2025, 321-20-2025-002

3. Дата подготовки карты-плана территории: «28» января 2026

4. Сведения о заказчике(ах) комплексных кадастровых работ:

В отношении юридического лица, органа местного самоуправления муниципального района, муниципального округа или городского округа либо уполномоченного исполнительного органа государственной власти субъекта Российской Федерации:

полное или сокращенное (в случае, если имеется) наименование: Федеральная служба государственной регистрации, кадастра и картографии

основной государственный регистрационный номер: 1047796940465

идентификационный номер налогоплательщика: 7706560536

В отношении физического лица или представителя физических или юридических лиц:

фамилия, имя, отчество (последнее - при наличии): -

страховой номер индивидуального лицевого счета в системе обязательного пенсионного страхования Российской Федерации (СНИЛС): -

Наименование и реквизиты документа, подтверждающие полномочия представителя заказчика(ов) комплексных кадастровых работ: -

Адрес электронной почты (для направления уведомления о результатах внесения сведений в Единый государственный реестр недвижимости): -

5. Сведения об исполнителе комплексных кадастровых работ:

Полное или сокращенное (в случае, если имеется) наименование и адрес юридического лица, с которым заключен государственный или муниципальный контракт либо договор подряда на выполнение комплексных кадастровых работ: филиал ППК "Роскадастр" по Новосибирской области, Новосибирская область, город Новосибирск, улица Немировича-Данченко, дом 167

Фамилия, имя, отчество кадастрового инженера (последнее - при наличии): Лопатина Елена Владимировна и основной государственный регистрационный номер кадастрового инженера индивидуального предпринимателя (ОГРНИП): -

Страховой номер индивидуального лицевого счета в системе обязательного пенсионного страхования Российской Федерации (СНИЛС) кадастрового инженера: 086-991-255 28

Уникальный реестровый номер кадастрового инженера в реестре саморегулируемой организации кадастровых инженеров и дата внесения сведений о физическом лице в такой реестр: А-1999, 14 марта 2024 г.

Полное или (в случае, если имеется) сокращенное наименование саморегулируемой организации кадастровых инженеров, членом которой является кадастровый инженер: Ассоциация "Союз кадастровых инженеров"

Контактный телефон: +7 913 743 82 75

Почтовый адрес и адрес электронной почты, по которым осуществляется связь с кадастровым инженером: 630087, Новосибирская область, город Новосибирск, улица Немировича-Данченко, 167, elena_lopatina_80@mail.ru

6. Перечень документов, использованных при подготовке карты-плана территории					
№ п/п	Реквизиты документа				
	Вид	Дата	Номер	Наименование	Иные сведения
1	2	3	4	5	6
1	Кадастровый план территории	9 декабря 2025 г.	КУВИ-001/2025-223305952	Кадастровый план территории кадастрового квартала 24:11:0330321	-
2	ПРОЧИЕ	28 января 2026 г.	б/н	Постановление	-
3	Картографические материалы	1 мая 2025 г.	б/н	Материалы аэрофотосъемки	масштаб: 1:500, создан: 01.05.2025
7. Пояснения к карте-плану территории					
<p>1. Карта-план территории подготовлен в результате выполнения гарантийных обязательств в рамках комплексных кадастровых работ на территории кадастрового квартала 24:11:0330321 на основании Соглашения о предоставлении из федерального бюджета субсидии от 30.01.2025 № 321-20-2025-002. Общее число объектов включенных в КПТР – 6. Исправлены реестровые ошибки с целью устранения несоответствия фактических границ ОН, в отношении земельных участков с кадастровыми номерами: 24:11:0330321:522, 24:11:0330321:69, 24:11:0330321:261, 24:11:0330321:554, 24:11:0330321:766, 24:11:0330321:308 В результате проведенного анализа сведений ЕГРН, материалов землеустроительных дел, хранящихся в государственном фонде данных, плано-картографического обоснования, полученного от Администрации Красноярского края и полученных в результате проведения землеустройства, результатов полевых измерений было установлено, что границы данных земельных участков, сведения о которых содержатся в ЕГРН, не соответствуют их фактическому местоположению. Уточнение местоположения границ земельных участков при выполнении комплексных кадастровых работ осуществлялось по правилам, предусмотренным частью 1.1 статьи 43 Федерального закона от 13 июля 2015 года №218-ФЗ «О государственной регистрации недвижимости» и в соответствии с ч.1 ст.42.8 Федерального закона от 24.07.2007 №221-ФЗ «О кадастровой деятельности». В качестве исходных данных использовались материалы аэрофотосъемки масштаба 1:500 (GSD не хуже 0.05 м.), выполненные Филиал ППК «Роскадастр» «Красноярское АГП» от 01.05.2025 б/н, принятые по акту входного контроля АФС от 01.05.2025 б/н. При выполнении комплексных кадастровых работ площади уточняемых земельных участков определялись в соответствии с требованиями ч.3 ст. 42.8 Федерального закона от 24.07.2007 №221-ФЗ «О кадастровой деятельности»: при уточнении местоположения границ земельных участков, указанных в пункте 1 части 1 статьи 42.1 Закона 221-ФЗ «О кадастровой деятельности», их площадь, определенная с учетом установленных в соответствии с Законом №218-ФЗ «О государственной регистрации недвижимости» требований, не должна быть: 1) меньше площади земельного участка, сведения о которой относительно этого земельного участка содержатся в ЕГРН, более чем на десять процентов; 2) больше площади земельного участка, сведения о которой относительно этого земельного участка содержатся в ЕГРН, более чем на величину предельного минимального размера земельного участка, установленного в соответствии с земельным законодательством; 3) больше площади земельного участка, сведения о которой относительно этого земельного участка содержатся в ЕГРН, более чем на десять процентов, если предельный минимальный размер земельного участка не установлен. В соответствии с пунктом 21 части 1 статьи 26 Федерального закона «О государственной регистрации недвижимости» от 13.07.2015 № 218-ФЗ наличие воспроизведенной в Едином государственном реестре недвижимости ошибки в описании местоположения границ указанной зоны лесничества и территориальных зон не является основанием для приостановления государственного кадастрового учета.</p>					

Сведения об уточняемых земельных участках, необходимые для исправления кадастровых ошибок в сведениях о местоположении их границ

1. Сведения о характерных точках границ уточняемого земельного участка с кадастровым номером 24:11:0330321:69:

Система координат МСК-167 (24)					Зона № 4		
Обозначение характерных точек границ	Координаты, м				Метод определения координат	Формулы, примененные для расчета средней квадратической погрешности определения координат характерных точек границ (Mt), с подставленными в такие формулы значениями и итоговые (вычисленные) значения Mt, м	Описание закрепления точки
	содержатся в Едином государственном реестре недвижимости		определены в результате выполнения кадастровых работ				
	X	Y	X	Y			
1	2	3	4	5	6	7	8
1	645644.23	103529.54	645754.52	103119.73	Фотограмметрический метод	$Mt = \sqrt{(m_0^2 + m_1^2)}$	Закрепление отсутствует
2	645645.40	103505.41	645724.00	103119.42	Фотограмметрический метод	$Mt = \sqrt{(m_0^2 + m_1^2)}$	Закрепление отсутствует
3	645675.62	103506.50	645724.50	103094.40	Фотограмметрический метод	$Mt = \sqrt{(m_0^2 + m_1^2)}$	Закрепление отсутствует
4	645674.52	103530.70	645754.75	103094.68	Фотограмметрический метод	$Mt = \sqrt{(m_0^2 + m_1^2)}$	Закрепление отсутствует
1	645644.23	103529.54	645754.52	103119.73	Фотограмметрический метод	$Mt = \sqrt{(m_0^2 + m_1^2)}$	Закрепление отсутствует

2. Сведения о частях границ уточняемого земельного участка с кадастровым номером 24:11:0330321:69:

Обозначение части границ		Горизонтальное проложение (S), м	Описание прохождения части границ	Сведения о согласовании местоположения границ (согласовано/спорное)
от т.	до т.			
1	2	3	4	5
1	2	30.52	-	-
2	3	25.02	-	-
3	4	30.25	-	-
4	1	25.05	-	-

3. Сведения о характеристиках уточняемого земельного участка с кадастровым номером 24:11:0330321:69:

№ п/п	Наименование характеристики	Значение характеристики
1	2	3
1.	Адрес земельного участка	-
1.1.	Сведения о местоположении земельного участка (при отсутствии адреса) в структурированном в соответствии с федеральной информационной адресной системой виде	-
1.2.	Дополнительные сведения о местоположении земельного участка	-

2.	Площадь земельного участка ± величина погрешности определения (вычисления) площади ($P \pm \Delta P$), м ²	761 ± 241
3.	Формула, примененная для вычисления предельной погрешности определения площади земельного участка, с подставленными значениями и итоговые (вычисленные) значения(ΔP), м ²	$\Delta P = 3.5 * M_t * \sqrt{P} = 3.5 * 2,5 * \sqrt{761} = 241$
4.	Площадь земельного участка согласно сведениям Единого государственного реестра недвижимости (Ркад), м ²	732
5.	Оценка расхождения P и Ркад ($P - P_{кад}$), м ²	29
6.	Предельные минимальный и максимальный размеры земельного участка (Рмин и Рмакс), м ²	-
7.	Вид (виды) разрешенного использования	Для ведения садоводства
7.1.	Дополнительные сведения об использовании земельного участка	-
8.	Кадастровый или иной государственный учетный номер (инвентарный) здания, сооружения, объекта незавершенного строительства, расположенного на земельном участке	-
9.	Сведения о земельных участках (землях общего пользования, территории общего пользования), посредством которых обеспечивается доступ	земли общего пользования
10.	Иные сведения	-

4. Пояснения к сведениям об уточняемом земельном участке с кадастровым номером 24:11:0330321:69:

1	-
---	---

Сведения об уточняемых земельных участках, необходимые для исправления кадастровых ошибок в сведениях о местоположении их границ

1. Сведения о характерных точках границ уточняемого земельного участка с кадастровым номером 24:11:0330321:261:

Система координат МСК-167 (24)					Зона № 4		
Обозначение характерных точек границ	Координаты, м				Метод определения координат	Формулы, примененные для расчета средней квадратической погрешности определения координат характерных точек границ (Mt), с подставленными в такие формулы значениями и итоговые (вычисленные) значения Mt, м	Описание закрепления точки
	содержатся в Едином государственном реестре недвижимости		определены в результате выполнения кадастровых работ				
	X	Y	X	Y			
1	2	3	4	5	6	7	8
5	645754.52	103119.73	645644.23	103529.54	Фотограмметрический метод	$Mt = \sqrt{(m_0^2 + m_1^2)}$	Закрепление отсутствует
6	645724.00	103119.42	645645.40	103505.41	Фотограмметрический метод	$Mt = \sqrt{(m_0^2 + m_1^2)}$	Закрепление отсутствует
7	645724.50	103094.40	645675.62	103506.50	Фотограмметрический метод	$Mt = \sqrt{(m_0^2 + m_1^2)}$	Закрепление отсутствует
8	645754.75	103094.68	645674.52	103530.70	Фотограмметрический метод	$Mt = \sqrt{(m_0^2 + m_1^2)}$	Закрепление отсутствует
5	645754.52	103119.73	645644.23	103529.54	Фотограмметрический метод	$Mt = \sqrt{(m_0^2 + m_1^2)}$	Закрепление отсутствует

2. Сведения о частях границ уточняемого земельного участка с кадастровым номером 24:11:0330321:261:

Обозначение части границ		Горизонтальное проложение (S), м	Описание прохождения части границ	Сведения о согласовании местоположения границ (согласовано/спорное)
от т.	до т.			
1	2	3	4	5
5	6	24.16	-	-
6	7	30.24	-	-
7	8	24.22	-	-
8	5	30.31	-	-

3. Сведения о характеристиках уточняемого земельного участка с кадастровым номером 24:11:0330321:261:

N п/п	Наименование характеристики	Значение характеристики
1	2	3
1.	Адрес земельного участка	-
1.1.	Сведения о местоположении земельного участка (при отсутствии адреса) в структурированном в соответствии с федеральной информационной адресной системой виде	-
1.2.	Дополнительные сведения о местоположении земельного участка	-

2.	Площадь земельного участка ± величина погрешности определения (вычисления) площади ($P \pm \Delta P$), м ²	732 ± 237
3.	Формула, примененная для вычисления предельной погрешности определения площади земельного участка, с подставленными значениями и итоговые (вычисленные) значения(ΔP), м ²	$\Delta P = 3.5 * M_t * \sqrt{P} = 3.5 * 2,5 * \sqrt{732} = 237$
4.	Площадь земельного участка согласно сведениям Единого государственного реестра недвижимости (Ркад), м ²	761
5.	Оценка расхождения P и Ркад ($P - P_{кад}$), м ²	29
6.	Предельные минимальный и максимальный размеры земельного участка (Рмин и Рмакс), м ²	-
7.	Вид (виды) разрешенного использования	Для ведения садоводства
7.1.	Дополнительные сведения об использовании земельного участка	-
8.	Кадастровый или иной государственный учетный номер (инвентарный) здания, сооружения, объекта незавершенного строительства, расположенного на земельном участке	-
9.	Сведения о земельных участках (землях общего пользования, территории общего пользования), посредством которых обеспечивается доступ	земли общего пользования
10.	Иные сведения	-

4. Пояснения к сведениям об уточняемом земельном участке с кадастровым номером 24:11:0330321:261:

1	-
---	---

Сведения об уточняемых земельных участках, необходимые для исправления кадастровых ошибок в сведениях о местоположении их границ

1. Сведения о характерных точках границ уточняемого земельного участка с кадастровым номером 24:11:0330321:308:

Система координат МСК-167 (24)					Зона № 4		
Обозначение характерных точек границ	Координаты, м				Метод определения координат	Формулы, примененные для расчета средней квадратической погрешности определения координат характерных точек границ (Mt), с подставленными в такие формулы значениями и итоговые (вычисленные) значения Mt, м	Описание закрепления точки
	содержатся в Едином государственном реестре недвижимости		определены в результате выполнения кадастровых работ				
	X	Y	X	Y			
1	2	3	4	5	6	7	8
9	646053.03	103153.56	645673.63	103556.21	Фотограмметрический метод	$Mt = \sqrt{(m_0^2 + m_1^2)}$	Закрепление отсутствует
10	646051.86	103180.26	645642.83	103555.15	Фотограмметрический метод	$Mt = \sqrt{(m_0^2 + m_1^2)}$	Закрепление отсутствует
11	646021.97	103178.53	645644.23	103529.54	Фотограмметрический метод	$Mt = \sqrt{(m_0^2 + m_1^2)}$	Закрепление отсутствует
12	646022.05	103152.20	645674.52	103530.70	Фотограмметрический метод	$Mt = \sqrt{(m_0^2 + m_1^2)}$	Закрепление отсутствует
9	646053.03	103153.56	645673.63	103556.21	Фотограмметрический метод	$Mt = \sqrt{(m_0^2 + m_1^2)}$	Закрепление отсутствует

2. Сведения о частях границ уточняемого земельного участка с кадастровым номером 24:11:0330321:308:

Обозначение части границ		Горизонтальное проложение (S), м	Описание прохождения части границ	Сведения о согласовании местоположения границ (согласовано/спорное)
от т.	до т.			
1	2	3	4	5
9	10	30.82	-	-
10	11	25.65	-	-
11	12	30.31	-	-
12	9	25.53	-	-

3. Сведения о характеристиках уточняемого земельного участка с кадастровым номером 24:11:0330321:308:

№ п/п	Наименование характеристики	Значение характеристики
1	2	3
1.	Адрес земельного участка	-
1.1.	Сведения о местоположении земельного участка (при отсутствии адреса) в структурированном в соответствии с федеральной информационной адресной системой виде	-
1.2.	Дополнительные сведения о местоположении земельного участка	-

2.	Площадь земельного участка ± величина погрешности определения (вычисления) площади ($P \pm \Delta P$), м ²	782 ± 245
3.	Формула, примененная для вычисления предельной погрешности определения площади земельного участка, с подставленными значениями и итоговые (вычисленные) значения(ΔP), м ²	$\Delta P = 3.5 * M_t * \sqrt{P} = 3.5 * 2,5 * \sqrt{782} = 245$
4.	Площадь земельного участка согласно сведениям Единого государственного реестра недвижимости (Ркад), м ²	808
5.	Оценка расхождения P и Ркад ($P - P_{кад}$), м ²	26
6.	Предельные минимальный и максимальный размеры земельного участка (Рмин и Рмакс), м ²	-
7.	Вид (виды) разрешенного использования	Для ведения садоводства
7.1.	Дополнительные сведения об использовании земельного участка	-
8.	Кадастровый или иной государственный учетный номер (инвентарный) здания, сооружения, объекта незавершенного строительства, расположенного на земельном участке	-
9.	Сведения о земельных участках (землях общего пользования, территории общего пользования), посредством которых обеспечивается доступ	земли общего пользования
10.	Иные сведения	-

4. Пояснения к сведениям об уточняемом земельном участке с кадастровым номером 24:11:0330321:308:

1	-
---	---

Сведения об уточняемых земельных участках, необходимые для исправления кадастровых ошибок в сведениях о местоположении их границ

1. Сведения о характерных точках границ уточняемого земельного участка с кадастровым номером 24:11:0330321:522:

Система координат МСК-167 (24)					Зона № 4		
Обозначение характерных точек границ	Координаты, м				Метод определения координат	Формулы, примененные для расчета средней квадратической погрешности определения координат характерных точек границ (Mt), с подставленными в такие формулы значениями и итоговые (вычисленные) значения Mt, м	Описание закрепления точки
	содержатся в Едином государственном реестре недвижимости		определены в результате выполнения кадастровых работ				
	X	Y	X	Y			
1	2	3	4	5	6	7	8
13	646024.92	104055.48	645831.96	103887.90	Фотограмметрический метод	$Mt = \sqrt{(m_0^2 + m_1^2)}$	Закрепление отсутствует
14	646026.48	104030.33	645830.88	103914.28	Фотограмметрический метод	$Mt = \sqrt{(m_0^2 + m_1^2)}$	Закрепление отсутствует
15	646056.28	104030.45	645800.43	103913.29	Фотограмметрический метод	$Mt = \sqrt{(m_0^2 + m_1^2)}$	Закрепление отсутствует
16	646055.37	104055.68	645801.20	103886.28	Фотограмметрический метод	$Mt = \sqrt{(m_0^2 + m_1^2)}$	Закрепление отсутствует
13	646024.92	104055.48	645831.96	103887.90	Фотограмметрический метод	$Mt = \sqrt{(m_0^2 + m_1^2)}$	Закрепление отсутствует

2. Сведения о частях границ уточняемого земельного участка с кадастровым номером 24:11:0330321:522:

Обозначение части границ		Горизонтальное проложение (S), м	Описание прохождения части границ	Сведения о согласовании местоположения границ (согласовано/спорное)
от т.	до т.			
1	2	3	4	5
13	14	26.40	-	-
14	15	30.47	-	-
15	16	27.02	-	-
16	13	30.80	-	-

3. Сведения о характеристиках уточняемого земельного участка с кадастровым номером 24:11:0330321:522:

N п/п	Наименование характеристики	Значение характеристики
1	2	3
1.	Адрес земельного участка	-
1.1.	Сведения о местоположении земельного участка (при отсутствии адреса) в структурированном в соответствии с федеральной информационной адресной системой виде	-
1.2.	Дополнительные сведения о местоположении земельного участка	-

2.	Площадь земельного участка ± величина погрешности определения (вычисления) площади ($P \pm \Delta P$), м ²	818 ± 250
3.	Формула, примененная для вычисления предельной погрешности определения площади земельного участка, с подставленными значениями и итоговые (вычисленные) значения(ΔP), м ²	$\Delta P = 3.5 * M_t * \sqrt{P} = 3.5 * 2,5 * \sqrt{818} = 250$
4.	Площадь земельного участка согласно сведениям Единого государственного реестра недвижимости (Ркад), м ²	759
5.	Оценка расхождения P и Ркад ($P - P_{кад}$), м ²	59
6.	Предельные минимальный и максимальный размеры земельного участка (Рмин и Рмакс), м ²	-
7.	Вид (виды) разрешенного использования	Для ведения садоводства
7.1.	Дополнительные сведения об использовании земельного участка	-
8.	Кадастровый или иной государственный учетный номер (инвентарный) здания, сооружения, объекта незавершенного строительства, расположенного на земельном участке	-
9.	Сведения о земельных участках (землях общего пользования, территории общего пользования), посредством которых обеспечивается доступ	земли общего пользования
10.	Иные сведения	-

4. Пояснения к сведениям об уточняемом земельном участке с кадастровым номером 24:11:0330321:522:

1	-
---	---

Сведения об уточняемых земельных участках, необходимые для исправления кадастровых ошибок в сведениях о местоположении их границ

1. Сведения о характерных точках границ уточняемого земельного участка с кадастровым номером 24:11:0330321:554:

Система координат МСК-167 (24)					Зона № 4		
Обозначение характерных точек границ	Координаты, м				Метод определения координат	Формулы, примененные для расчета средней квадратической погрешности определения координат характерных точек границ (Mt), с подставленными в такие формулы значениями и итоговые (вычисленные) значения Mt, м	Описание закрепления точки
	содержатся в Едином государственном реестре недвижимости		определены в результате выполнения кадастровых работ				
	X	Y	X	Y			
1	2	3	4	5	6	7	8
17	645831.96	103887.91	646024.92	104055.48	Фотограмметрический метод	$Mt = \sqrt{(m_0^2 + m_1^2)}$	Закрепление отсутствует
18	645830.88	103914.28	646026.48	104030.33	Фотограмметрический метод	$Mt = \sqrt{(m_0^2 + m_1^2)}$	Закрепление отсутствует
19	645800.43	103913.29	646056.28	104030.45	Фотограмметрический метод	$Mt = \sqrt{(m_0^2 + m_1^2)}$	Закрепление отсутствует
20	645801.20	103886.28	646055.37	104055.68	Фотограмметрический метод	$Mt = \sqrt{(m_0^2 + m_1^2)}$	Закрепление отсутствует
17	645831.96	103887.91	646024.92	104055.48	Фотограмметрический метод	$Mt = \sqrt{(m_0^2 + m_1^2)}$	Закрепление отсутствует

2. Сведения о частях границ уточняемого земельного участка с кадастровым номером 24:11:0330321:554:

Обозначение части границ		Горизонтальное проложение (S), м	Описание прохождения части границ	Сведения о согласовании местоположения границ (согласовано/спорное)
от т.	до т.			
1	2	3	4	5
17	18	25.20	-	-
18	19	29.80	-	-
19	20	25.25	-	-
20	17	30.45	-	-

3. Сведения о характеристиках уточняемого земельного участка с кадастровым номером 24:11:0330321:554:

N п/п	Наименование характеристики	Значение характеристики
1	2	3
1.	Адрес земельного участка	-
1.1.	Сведения о местоположении земельного участка (при отсутствии адреса) в структурированном в соответствии с федеральной информационной адресной системой виде	-
1.2.	Дополнительные сведения о местоположении земельного участка	-

2.	Площадь земельного участка ± величина погрешности определения (вычисления) площади ($P \pm \Delta P$), м ²	759 ± 241
3.	Формула, примененная для вычисления предельной погрешности определения площади земельного участка, с подставленными значениями и итоговые (вычисленные) значения(ΔP), м ²	$\Delta P = 3.5 * M_t * \sqrt{P} = 3.5 * 2,5 * \sqrt{759} = 241$
4.	Площадь земельного участка согласно сведениям Единого государственного реестра недвижимости (Ркад), м ²	818
5.	Оценка расхождения P и Ркад ($P - P_{кад}$), м ²	59
6.	Предельные минимальный и максимальный размеры земельного участка (Рмин и Рмакс), м ²	-
7.	Вид (виды) разрешенного использования	Для ведения садоводства
7.1.	Дополнительные сведения об использовании земельного участка	-
8.	Кадастровый или иной государственный учетный номер (инвентарный) здания, сооружения, объекта незавершенного строительства, расположенного на земельном участке	-
9.	Сведения о земельных участках (землях общего пользования, территории общего пользования), посредством которых обеспечивается доступ	земли общего пользования
10.	Иные сведения	-

4. Пояснения к сведениям об уточняемом земельном участке с кадастровым номером 24:11:0330321:554:

1	-
---	---

Сведения об уточняемых земельных участках, необходимые для исправления кадастровых ошибок в сведениях о местоположении их границ

1. Сведения о характерных точках границ уточняемого земельного участка с кадастровым номером 24:11:0330321:766:

Система координат МСК-167 (24)					Зона № 4		
Обозначение характерных точек границ	Координаты, м				Метод определения координат	Формулы, примененные для расчета средней квадратической погрешности определения координат характерных точек границ (Mt), с подставленными в такие формулы значениями и итоговые (вычисленные) значения Mt, м	Описание закрепления точки
	содержатся в Едином государственном реестре недвижимости		определены в результате выполнения кадастровых работ				
	X	Y	X	Y			
1	2	3	4	5	6	7	8
21	645673.63	103556.21	646053.03	103153.56	Фотограмметрический метод	$Mt = \sqrt{(m_0^2 + m_1^2)}$	Закрепление отсутствует
22	645642.83	103555.15	646051.86	103180.26	Фотограмметрический метод	$Mt = \sqrt{(m_0^2 + m_1^2)}$	Закрепление отсутствует
1	645644.23	103529.54	646021.97	103178.53	Фотограмметрический метод	$Mt = \sqrt{(m_0^2 + m_1^2)}$	Закрепление отсутствует
4	645674.52	103530.70	646022.05	103152.20	Фотограмметрический метод	$Mt = \sqrt{(m_0^2 + m_1^2)}$	Закрепление отсутствует
21	645673.63	103556.21	646053.03	103153.56	Фотограмметрический метод	$Mt = \sqrt{(m_0^2 + m_1^2)}$	Закрепление отсутствует

2. Сведения о частях границ уточняемого земельного участка с кадастровым номером 24:11:0330321:766:

Обозначение части границ		Горизонтальное проложение (S), м	Описание прохождения части границ	Сведения о согласовании местоположения границ (согласовано/спорное)
от т.	до т.			
1	2	3	4	5
21	22	26.73	-	-
22	1	29.94	-	-
1	4	26.33	-	-
4	21	31.01	-	-

3. Сведения о характеристиках уточняемого земельного участка с кадастровым номером 24:11:0330321:766:

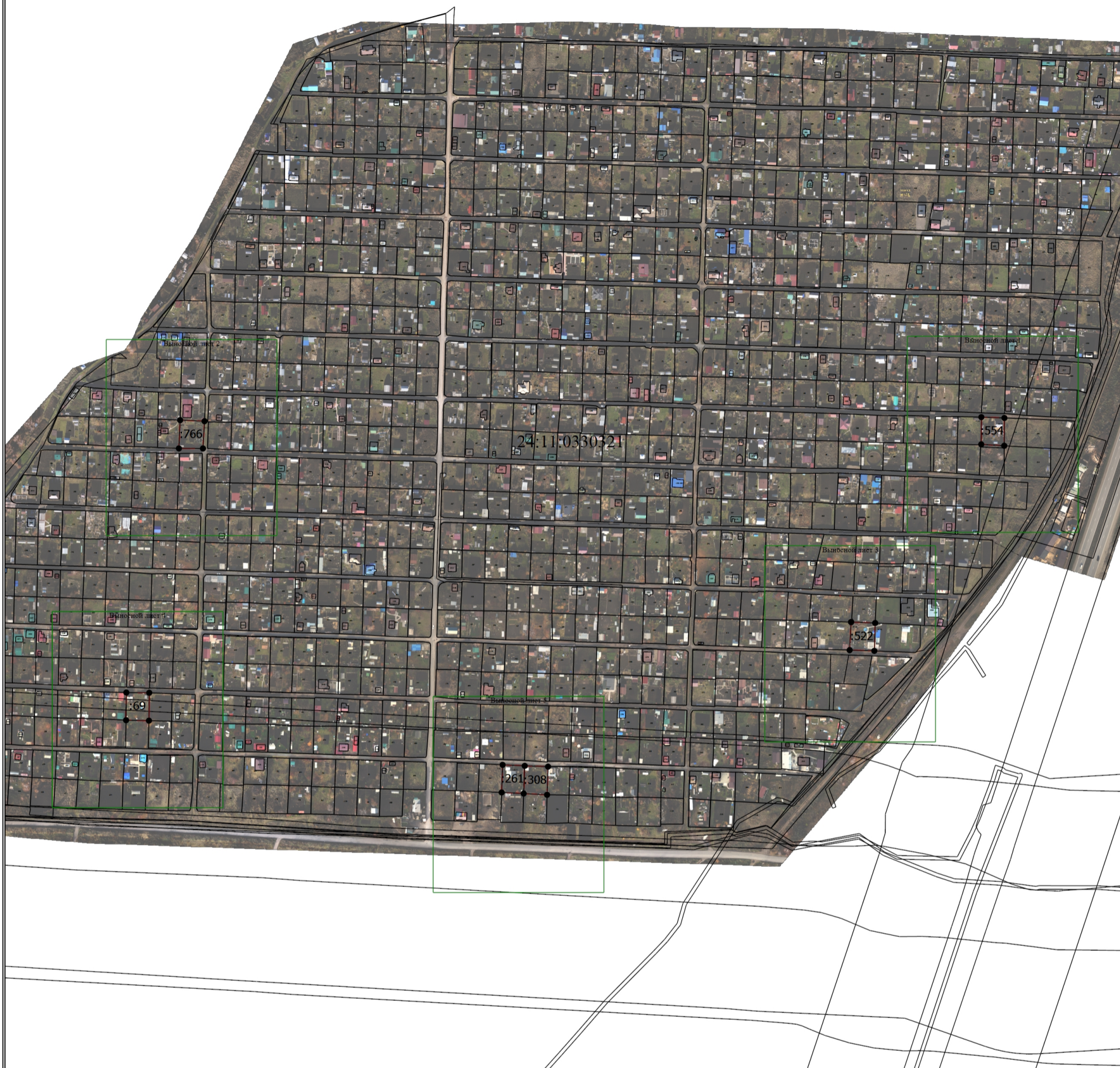
N п/п	Наименование характеристики	Значение характеристики
1	2	3
1.	Адрес земельного участка	-
1.1.	Сведения о местоположении земельного участка (при отсутствии адреса) в структурированном в соответствии с федеральной информационной адресной системой виде	-
1.2.	Дополнительные сведения о местоположении земельного участка	-

2.	Площадь земельного участка ± величина погрешности определения (вычисления) площади ($P \pm \Delta P$), м ²	808 ± 249
3.	Формула, примененная для вычисления предельной погрешности определения площади земельного участка, с подставленными значениями и итоговые (вычисленные) значения(ΔP), м ²	$\Delta P = 3.5 * M_t * \sqrt{P} = 3.5 * 2,5 * \sqrt{808} = 249$
4.	Площадь земельного участка согласно сведениям Единого государственного реестра недвижимости (Ркад), м ²	782
5.	Оценка расхождения P и Ркад ($P - P_{кад}$), м ²	26
6.	Предельные минимальный и максимальный размеры земельного участка (Рмин и Рмакс), м ²	-
7.	Вид (виды) разрешенного использования	Для ведения садоводства
7.1.	Дополнительные сведения об использовании земельного участка	-
8.	Кадастровый или иной государственный учетный номер (инвентарный) здания, сооружения, объекта незавершенного строительства, расположенного на земельном участке	-
9.	Сведения о земельных участках (землях общего пользования, территории общего пользования), посредством которых обеспечивается доступ	земли общего пользования
10.	Иные сведения	-

4. Пояснения к сведениям об уточняемом земельном участке с кадастровым номером 24:11:0330321:766:

1	-
---	---

Схема границ земельных участков



Масштаб 1:4600

Условные обозначения

- | | |
|-----------------------------------------------------------------------------------------------------------------------------------------------------------------------------------------------------------------------------------------------------------------------------------------------------------------------------------------------------------------------------------------------------------|---------------------------------------------------------------------------------------------------------------------------------------------------------------------------------------------------------------------------------------------------------------------------------------------------------------------------------------------------------------------------------------------------------------------------------------------------------------------------------------------------------------------------------------------------------------------|
| <p>— Часть границы, местоположение которой определено при выполнении кадастровых работ</p> <p>1(5,11) - Обозначение характерной точки, местоположение которой не изменилось или было уточнено</p> <p>:12838 - Кадастровый номер земельного участка</p> <p>:13277 - Кадастровый номер здания</p> <p>— Часть границы, сведения ЕГРН о которой позволяют однозначно определить ее положение на местности</p> | <p>● - Характерная точка границы земельного участка, сведения ЕГРН о которой соответствуют требованиям, установленным в соответствии с частью 13 статьи 22 Федерального закона от 13 июля 2015 г. N 218-ФЗ "О государственной регистрации недвижимости"</p> <p>13 - Обозначение новой характерной точки</p> <p>:69 - Исправляемый земельный участок</p> <p>:944 - Кадастровый номер сооружения</p> <p>— Часть контура, образованного проекцией существующего в ЕГРН наземного конструктивного элемента здания, сооружения, объекта незавершенного строительства</p> |
|-----------------------------------------------------------------------------------------------------------------------------------------------------------------------------------------------------------------------------------------------------------------------------------------------------------------------------------------------------------------------------------------------------------|---------------------------------------------------------------------------------------------------------------------------------------------------------------------------------------------------------------------------------------------------------------------------------------------------------------------------------------------------------------------------------------------------------------------------------------------------------------------------------------------------------------------------------------------------------------------|

Схема границ земельных участков

Выносной лист 1



Масштаб 1:700

Условные обозначения

- Часть границы, местоположение которой определено при выполнении кадастровых работ

1(5,11) - Обозначение характерной точки, местоположение которой не изменилось или было уточнено

:12959 - Кадастровый номер земельного участка

:1106 - Кадастровый номер здания

- Часть контура, образованного проекцией существующего в ЕГРН наземного конструктивного элемента здания, сооружения, объекта незавершенного строительства

● - Характерная точка границы земельного участка, сведения ЕГРН о которой соответствуют требованиям, установленным в соответствии с частью 13 статьи 22 Федерального закона от 13 июля 2015 г. N 218-ФЗ "О государственной регистрации недвижимости"

13 - Обозначение новой характерной точки

:554 - Исправляемый земельный участок

- Часть границы, сведения ЕГРН о которой позволяют однозначно определить ее положение на местности

Схема границ земельных участков

Выносной лист 2



Масштаб 1:700

Условные обозначения

- Часть границы, местоположение которой определено при выполнении кадастровых работ

1(5,11) - Обозначение характерной точки, местоположение которой не изменилось или было уточнено

:27380 - Кадастровый номер земельного участка

:942 - Кадастровый номер здания

- Часть контура, образованного проекцией существующего в ЕГРН наземного конструктивного элемента здания, сооружения, объекта незавершенного строительства

- Характерная точка границы земельного участка, сведения ЕГРН о которой соответствуют требованиям, установленным в соответствии с частью 13 статьи 22 Федерального закона от 13 июля 2015 г. N 218-ФЗ "О государственной регистрации недвижимости"

13 - Обозначение новой характерной точки

:766 - Исправляемый земельный участок

- Часть границы, сведения ЕГРН о которой позволяют однозначно определить ее положение на местности

Схема границ земельных участков

Выносной лист 3



Масштаб 1:700

Условные обозначения

- Часть границы, местоположение которой определено при выполнении кадастровых работ

1(5,11) - Обозначение характерной точки, местоположение которой не изменилось или было уточнено

:12929 - Кадастровый номер земельного участка

:1045 - Кадастровый номер здания

- Часть контура, образованного проекцией существующего в ЕГРН наземного конструктивного элемента здания, сооружения, объекта незавершенного строительства

- Характерная точка границы земельного участка, сведения ЕГРН о которой соответствуют требованиям, установленным в соответствии с частью 13 статьи 22 Федерального закона от 13 июля 2015 г. N 218-ФЗ "О государственной регистрации недвижимости"

13 - Обозначение новой характерной точки

:522 - Исправляемый земельный участок

- Часть границы, сведения ЕГРН о которой позволяют однозначно определить ее положение на местности

Схема границ земельных участков

Выносной лист 4



Масштаб 1:700

Условные обозначения

- Часть границы, местоположение которой определено при выполнении кадастровых работ

1(5,11) - Обозначение характерной точки, местоположение которой не изменилось или было уточнено

:27380 - Кадастровый номер земельного участка

:1059 - Кадастровый номер здания

- Часть контура, образованного проекцией существующего в ЕГРН наземного конструктивного элемента здания, сооружения, объекта незавершенного строительства

- Характерная точка границы земельного участка, сведения ЕГРН о которой соответствуют требованиям, установленным в соответствии с частью 13 статьи 22 Федерального закона от 13 июля 2015 г. N 218-ФЗ "О государственной регистрации недвижимости"

13 - Обозначение новой характерной точки

:69 - Исправляемый земельный участок

- Часть границы, сведения ЕГРН о которой позволяют однозначно определить ее положение на местности


Схема границ земельных участков

Выносной лист 5



Масштаб 1:700


Условные обозначения


 - Часть границы, местоположение которой определено при выполнении кадастровых работ

1(5,11) - Обозначение характерной точки, местоположение которой не изменилось или было уточнено

:27380 - Кадастровый номер земельного участка


:1010 - Кадастровый номер здания

 - Часть контура, образованного проекцией существующего в ЕГРН наземного конструктивного элемента здания, сооружения, объекта незавершенного строительства

 - Характерная точка границы земельного участка, сведения ЕГРН о которой соответствуют требованиям, установленным в соответствии с частью 13 статьи 22 Федерального закона от 13 июля 2015 г. N 218-ФЗ "О государственной регистрации недвижимости"

13 - Обозначение новой характерной точки

:261 - Исправляемый земельный участок

 - Часть границы, сведения ЕГРН о которой позволяют однозначно определить ее положение на местности