

## КАРТА-ПЛАН ТЕРРИТОРИИ

### Пояснительная записка

#### 1. Сведения о территории выполнения комплексных кадастровых работ:

*Красноярский край, Емельяновский район, Мининский сельсовет, п. Каменный Яр, территория кадастрового квартала 24:11:0060201*

(наименование субъекта Российской Федерации, муниципального образования, населенного пункта, уникальные учетные номера кадастровых кварталов, иные сведения, позволяющие определить местоположение территории, на которой выполняются комплексные кадастровые работы, например, наименование садоводческого или огороднического некоммерческого товарищества, гаражного кооператива, элемента планировочной структуры)

#### 2. Основания выполнения комплексных кадастровых работ:

Наименование, дата и номер документа, на основании которого выполняются комплексные кадастровые работы:

*Соглашение о предоставлении из федерального бюджета субсидий, в том числе грантов в форме субсидий, юридическим лицам, индивидуальным предпринимателям, а также физическим лицам № 321-20-2025-002 от 30 января 2025 г.*

#### 3. Дата подготовки карты-плана территории: 26 февраля 2026 г.

#### 4. Сведения о заказчике(ах) комплексных кадастровых работ:

В отношении юридического лица, органа местного самоуправления муниципального района, муниципального округа или городского округа либо уполномоченного исполнительного органа государственной власти субъекта Российской Федерации:

полное или сокращенное (в случае, если имеется) наименование: Управление Росреестра по Красноярскому краю

основной государственный регистрационный номер: 1042402980290

идентификационный номер налогоплательщика: 2466124510

В отношении физического лица или представителя физических или юридических лиц:

фамилия, имя, отчество (последнее - при наличии): —

страховой номер индивидуального лицевого счета в системе обязательного пенсионного страхования Российской Федерации (СНИЛС) —

:

Наименование и реквизиты документа, подтверждающие полномочия представителя заказчика(ов) комплексных кадастровых работ: —

Адрес электронной почты (для направления уведомления о результатах внесения сведений в Единый государственный реестр недвижимости): —

#### 5. Сведения об исполнителе комплексных кадастровых работ:

Полное или сокращенное (в случае, если имеется) наименование и адрес юридического лица, с которым заключен государственный или муниципальный контракт либо договор подряда на выполнение комплексных кадастровых работ:

*Филиал ППК "Роскадастр" по Красноярскому краю, адрес: 660020, Красноярский край, Красноярск г, Петра Подзолкова ул, 3*

Фамилия, имя, отчество кадастрового инженера (последнее - при наличии): *Кобыжаков Олег Любимович*

и основной государственный регистрационный номер кадастрового инженера индивидуального предпринимателя (ОГРНИП): *—*

Страховой номер индивидуального лицевого счета в системе обязательного пенсионного страхования Российской Федерации (СНИЛС) кадастрового инженера: *099-544-323-15*

Уникальный реестровый номер кадастрового инженера в реестре саморегулируемой организации кадастровых инженеров и дата внесения сведений о физическом лице в такой реестр: *1651, 11 октября 2016 г.*

Полное или (в случае, если имеется) сокращенное наименование саморегулируемой организации кадастровых инженеров, членом которой является кадастровый инженер: *Ассоциация "БОКИ"*

Контактный телефон: *89233429996*

Почтовый адрес и адрес электронной почты, по которым осуществляется связь с кадастровым инженером: *, olegatorr\_26@mail.ru*

**6. Перечень документов, использованных при подготовке карты-плана территории:**

№ п/п	Реквизиты документа				
	Вид	Дата	Номер	Наименование	Иные сведения
1	2	3	4	5	6
1	Иной документ	30 января 2026 г.	321-20-2026-006	Соглашение о предоставлении из федерального бюджета субсидий, в том числе грантов в форме субсидий, юридическим лицам, индивидуальным предпринимателям, а также физическим лицам	—
2	Картографические материалы	1 сентября 2025 г.	б/н	Цифровой ортофотоплан местности	Масштаб: 1:500
3	Кадастровый план территории, выдан: Филиал публично-правовой компании "Роскадастр" по Красноярскому краю	25 февраля 2026 г.	КУВИ-001/2026-24929022	Кадастровый план территории	—
4	Иной документ	18 марта 2025 г.	170-7252-2025	Выписка координат из каталога геодезических пунктов в МСК-167	—
5	Иной документ	17 апреля 2013 г.	33-125р	Правила землепользования и застройки сельского поселения. Решение	—
6	Иной документ	14 января 2026 г.	б/н	Обращение собственника	—

**7. Пояснения к карте-плану территории:**

## Пояснительная записка

Комплексные кадастровые работы (далее - ККР) выполнены публично-правовой компанией «Роскадастр» (ППК «Роскадастр») в соответствии с Соглашением о предоставлении из федерального бюджета субсидий, в том числе грантов в форме субсидий, юридическим лицам, индивидуальным предпринимателям, а так же физическим лицам №321-20-2025-002 от 30.01.2025. Территория выполнения работ: Красноярский край, Емельяновский район, Мининский сельсовет, п. Каменный Яр, кадастровый квартал 24:11:0060201.

При подготовке карты (плана) территории (далее – КПТР) проведен анализ материалов землеустроительной документации, сведений Единого государственного реестра недвижимости (далее - ЕГРН) в виде кадастровых планов территории (далее– КПТ) и выписок из ЕГРН. В результате проведенного анализа выявлено, что по состоянию на 25.02.2026 в кадастровом квартале (далее– КК) содержатся сведения о 236 земельных участках (далее - ЗУ) и 86 объектах капитального строительства (далее — ОКС).

КПТР разработана в соответствии с правилами землепользования и застройки муниципального образования Мининского сельсовета Емельяновского района Красноярского края, Решение от 17 апреля 2013 г. № 33-125р. Источник официального опубликования:<https://fgistp.economy.gov.ru/lk/#/document-show/36564>

В соответствии с градостроительным зонированием для квартала 24:11:0060201 установлены следующие виды территориальных зон:

- «Ж1» Зона жилой усадебной застройки;
- «Ж3» Зона жилой застройки средней этажности (3-5 эт.);
- «ПЗ» Зона перспективной застройки;
- «ОД» Общественно-деловая зона;
- «П2» Зона предприятий IV-V классов опасности;
- «ИТ1» Зона Железнодорожного транспорта;
- «ИТ2» Зона автомобильного транспорта;
- «ИТ3» Зона инженерной ифраструктуры
- «СН» Зона ритуального назначения;
- «ЕЛ» Зона естественного ландшафта
- санитарно-защитная зона,
- водоохранная зона,
- охранный зона ЖД,
- зона придорожной полосы.

Образование ЗУ в рамках ККР не проводилось в связи с отсутствием утвержденного проекта межевания территории на КК.

Кадастровые работы проводились в соответствии с требованиями к точности и методам определения координат характерных точек границ ЗУ, а также контура здания, сооружения или объекта незавершенного строительства на ЗУ установленными Приказом от 23 октября 2020г. № П/0393 Министерства экономического развития РФ «Об утверждении требований к точности и методам определения координат характерных точек границ земельного участка, требований к точности и методам определения координат характерных точек контура здания, сооружения или объекта незавершенного строительства на земельном участке, а также требований к определению площади здания, сооружения и помещения, машино-места».

В рамках гарантийных обязательств была выявлена реестровая ошибка в границах земельного участка с кадастровым номером 24:11:0060201:127. В результате съемки было выявлено несоответствие уточненных границ земельных участков в рамках проведения комплексных кадастровых работ, в связи с этим вносятся изменения в карта-план территории кадастрового квартала 24:11:0060201, с целью исправления реестровой ошибки земельного участка с кадастровым номером 24:11:0060201:127.

Исправлено несоответствия фактического местоположения границ земельного участка с кадастровым номером 24:11:0060201:127, а так же выполнено уточнение местоположения ОКС с КН 24:11:0000000:13296 на ЗУ с КН 24:11:0060201:939, ОКС с КН 24:11:0060201:248 на ЗУ с КН 24:11:0060201:497.

**Сведения о пунктах геодезической сети и средствах измерений**

**1. Сведения о пунктах геодезической сети:**

№ п/п	Вид геодезической сети	Название пункта геодезической сети и тип знака	Система координат пункта геодезической сети	Координаты пункта, м		Дата обследования 18 марта 2025 г.		
						Сведения о состоянии		
				Х	У	наружного знака пункта	центра пункта	марки центра пункта
1	2	3	4	5	6	7	8	9
1	Государственная геодезическая сеть. 3 класс	ГИДЭС, пир.	МСК-167 (24)	628 760,05	88 752,96	Сохранился	Сохранился	Сохранился
2	Государственная геодезическая сеть. 3 класс	Еловка, пир. - штатив		647 858,67	76 496,14	Утрачен		
3	Государственная геодезическая сеть. 3 класс	Пятково, пир. - штатив		640 476,33	83 633,88			

**2. Сведения об использованных средствах измерений:**

№ п/п	Наименование и обозначение типа средства измерений - прибора (инструмента, аппаратуры)	Заводской или серийный номер средства измерений	Реквизиты свидетельства о поверке прибора (инструмента, аппаратуры) и (или) срок действия поверки
1	2	3	4
1	GNSS-приемник спутниковый геодезический двухчастотный GX1220GG	350598	№ С-ГКФ/22-07-2024/355823253

**Сведения об уточняемых земельных участках, необходимые для исправления реестровых ошибок в сведениях о местоположении их границ**

**1. Сведения о характерных точках границ уточняемого земельного участка с кадастровым номером** 24:11:0060201:127 :

Система координат МСК-167 (24) Зона № 4

Обозначение характерных точек границ	Координаты, м				Метод определения координат	Формулы, примененные для расчета средней квадратической погрешности определения координат характерных точек границ (Mt), с подставленными в такие формулы значениями и итоговые (вычисленные) значения Mt, м	Описание закрепления точки			
	содержатся в Едином государственном реестре недвижимости		определены в результате выполнения комплексных кадастровых работ							
	X	Y	X	Y						
1	2	3	4	5	6	7	8			
993	643 373,46	63 258,71	—	—	—	—	—			
689	643 382,26	63 255,55	—	—						
696	643 386,06	63 264,19	—	—						
486	643 387,04	63 265,08	—	—						
485	643 391,93	63 275,70	—	—						
484	643 392,09	63 278,41	—	—						
483	643 384,75	63 281,59	—	—						
1022	643 367,42	63 289,08	—	—						
1023	643 360,26	63 276,86	—	—						
1024	643 358,23	63 268,11	—	—						
1025	643 358,60	63 262,60	—	—						
1	—	—	643 759,23	63 369,63				Метод спутниковых геодезических измерений (определений)	$\sqrt{(0,10^2 + 0,10^2)} = 0,10$	—
2	—	—	643 754,63	63 376,21						
3	—	—	643 757,38	63 378,03						
4	—	—	643 748,29	63 389,28						
5	—	—	643 741,45	63 394,54						
6	—	—	643 739,64	63 393,15						

1	2	3	4	5	6	7	8
7	—	—	643 732,61	63 399,69	Метод спутниковых геодезических измерений (определений)	$\sqrt{(0,10^2 + 0,10^2)} = 0,10$	—
8	—	—	643 731,47	63 399,12			
9	—	—	643 729,42	63 396,84			
10	—	—	643 728,18	63 394,67			
11	—	—	643 725,45	63 391,72			
12	—	—	643 725,97	63 389,05			
13	—	—	643 726,15	63 386,85			
14	—	—	643 737,50	63 364,44			
15	—	—	643 739,01	63 361,63			
16	—	—	643 743,22	63 357,04			
993	643 373,46	63 258,71	—	—	—	—	

**2. Сведения о частях границ уточняемого земельного участка с кадастровым номером** 24:11:0060201:127 :

Обозначение части границ		Горизонтальное проложение (S), м	Описание прохождения части границ	Сведения о согласовании местоположения границ (согласовано/спорное)
от т.	до т.			
1	2	3	4	5
1	2	8,03	—	согласовано
2	3	3,30		
3	4	14,46		
4	5	8,63		
5	6	2,28		
6	7	9,60		
7	8	1,27		
8	9	3,07		
9	10	2,50		

1	2	3	4	5
10	11	4,02	—	согласовано
11	12	2,72		
12	13	2,21		
13	14	25,12		
14	15	3,19		
15	16	6,23		
16	1	20,37		

**3. Сведения о характеристиках уточняемого земельного участка с кадастровым номером** 24:11:0060201:127 :

№ п/п	Наименование характеристики	Значение характеристики
1	2	3
1.	Сведения об адресе земельного участка	—
1.1.	Сведения об ином месте нахождения земельного участка, не являющегося объектом адресации, в структурированном виде	—
1.2.	Дополнительные сведения о месте нахождения земельного участка	—
2.	Площадь земельного участка ± величина погрешности определения (вычисления) площади ( $P \pm \Delta P$ ), м <sup>2</sup>	767 ± 10
3.	Формула, примененная для вычисления предельной погрешности определения площади земельного участка, с подставленными значениями и итоговые (вычисленные) значения	$3,5 * 0,10 * \sqrt{(767)} = 10$
4.	Площадь земельного участка согласно сведениям Единого государственного реестра недвижимости (Ркад), м <sup>2</sup>	732
5.	Оценка расхождения Р и Ркад ( $P - P_{кад}$ ), м <sup>2</sup>	35
6.	Предельный минимальный и максимальный размеры земельного участка (Рмин и Рмакс), м <sup>2</sup>	— —
7.	Кадастровый или иной государственный учетный номер (инвентарный) здания, сооружения, объекта незавершенного строительства, расположенного на земельном участке	—
8.	Вид (виды) разрешенного использования	—
8.1.	Дополнительные сведения об использовании земельного участка	—
9.	Сведения о земельных участках (землях общего пользования, территории общего пользования), посредством которых обеспечивается доступ	Земли общего пользования

1	2	3
10.	Иные сведения	—
<b>4. Пояснения к сведениям об уточняемом земельном участке с кадастровым номером</b> _____ <b>24:11:0060201:127</b> _____ :		
1.	—	

**Описание местоположения здания, сооружения, объекта незавершенного строительства на земельном участке**

**1. Сведения о характерных точках контура объекта недвижимости с кадастровым номером** 24:11:0060201:248 :

Система координат МСК-167(24) Зона № 4

Обозначение характерных точек границ	Содержатся в Едином государственном реестре недвижимости			Определены в ходе выполнения комплексных кадастровых работ			Метод определения координат	Формулы, примененные для расчета средней квадратической погрешности определения координат характерных точек (Mt), м, с подставленными в такие формулы значениями и итоговые (вычисленные) значения Mt, м
	координаты, м		Радиус, м	координаты, м		Радиус, м		
	X	Y	R	X	Y	R		
1	2	3	4	5	6	7	8	9
н1О	—	—	—	643 424,09	63 252,89	—	Метод спутниковых геодезических измерений (определений)	$\sqrt{(0,10^2 + 0,10^2)}$
н2О	—	—	—	643 426,42	63 256,46	—		
н3О	—	—	—	643 422,61	63 258,95	—		
н4О	—	—	—	643 420,28	63 255,38	—		
н1О	—	—	—	643 424,09	63 252,89	—		

**2. Сведения о характеристиках объекта недвижимости с кадастровым номером** 24:11:0060201:248 :

№ п/п	Наименование характеристики	Значение характеристики
1	2	3
1.	Вид объекта недвижимости	Здание
2.	Ранее присвоенный государственный учетный номер (инвентарный) здания, сооружения, объекта незавершенного строительства	—
3.	Кадастровый номер земельного участка (земельных участков), в границах которого (которых) расположены здание, сооружение, объект незавершенного строительства	24:11:0060201:497
4.	Уникальный учетный номер кадастрового квартала, в границах которого расположены здание, сооружение, объект незавершенного строительства	24:11:0060201

1	2	3
5.	Сведения об адресе здания, сооружения, объекта незавершенного строительства	—
5.1.	Сведения об ином месте нахождения здания, сооружения, объекта незавершенного строительства, не являющегося объектом адресации, в структурированном виде	—
5.2.	Дополнительные сведения о месте нахождения здания, сооружения, объекта незавершенного строительства	—
6.	Иные сведения	—

**3. Пояснения к сведениям об объекте недвижимости с кадастровым номером** 24:11:0060201:248 :

1.	—
----	---

**1. Сведения о характерных точках контура объекта недвижимости с кадастровым номером** 24:11:0000000:13296 :

Система координат МСК-167(24) Зона № 4

Обозначение характерных точек границ	Содержатся в Едином государственном реестре недвижимости			Определены в ходе выполнения комплексных кадастровых работ			Метод определения координат	Формулы, примененные для расчета средней квадратической погрешности определения координат характерных точек (Mt), м, с подставленными в такие формулы значениями и итоговые (вычисленные) значения Mt, м
	координаты, м		Радиус, м	координаты, м		Радиус, м		
	X	Y	R	X	Y	R		
1	2	3	4	5	6	7	8	9
н50	—	—	—	643 589,69	63 522,35	—	Метод спутниковых геодезических измерений (определений)	$\sqrt{(0,10^2 + 0,10^2)}$
н60	—	—	—	643 590,98	63 519,74	—		
н70	—	—	—	643 593,82	63 521,14	—		
н80	—	—	—	643 592,53	63 523,75	—		
н50	—	—	—	643 589,69	63 522,35	—		

**2. Сведения о характеристиках объекта недвижимости с кадастровым номером** 24:11:0000000:13296 :

№ п/п	Наименование характеристики	Значение характеристики
1	2	3
1.	Вид объекта недвижимости	Здание

1	2	3
2.	Ранее присвоенный государственный учетный номер (инвентарный) здания, сооружения, объекта незавершенного строительства	—
3.	Кадастровый номер земельного участка (земельных участков), в границах которого (которых) расположены здание, сооружение, объект незавершенного строительства	24:11:0060201:939
4.	Уникальный учетный номер кадастрового квартала, в границах которого расположены здание, сооружение, объект незавершенного строительства	24:11:0060201
5.	Сведения об адресе здания, сооружения, объекта незавершенного строительства	—
5.1.	Сведения об ином месте нахождения здания, сооружения, объекта незавершенного строительства, не являющегося объектом адресации, в структурированном виде	Российская Федерация, Красноярский край, город Красноярск городской округ, Каменный Яр поселок, Береговая улица, дом 3, строение 1
5.2.	Дополнительные сведения о месте нахождения здания, сооружения, объекта незавершенного строительства	—
6.	Иные сведения	—
<b>3. Пояснения к сведениям об объекте недвижимости с кадастровым номером</b>		<b>24:11:0000000:13296</b> :
1.	—	

## Схема границ земельных участков

Ли



Масштаб 1:8 000

### Условные обозначения:

24:11:0060201

- Номер кадастрового квартала

— - Граница кадастрового квартала

: 38

- Кадастровый номер объекта недвижимости

●

- Характерная точка границы земельного участка, сведения ЕГРН о которой соответствуют требованиям, установленным в соответствии с частью 13 статьи 22 Федерального закона от 13 июля 2015 г. N 218-ФЗ "О государственной регистрации недвижимости"

●

- Характерная точка контура здания, сооружения, объекта незавершенного строительства

н1461У

- Обозначение новой характерной точки границ земельного участка

2

- Обозначение характерной точки границ земельного участка, местоположение которой не изменилось или было уточнено в результате комплексных кадастровых работ

1

- Обозначение прекращающей существование характерной точки границ земельного участка

—

- Существующая часть границы земельного участка. Часть контура здания, сооружения, объекта незавершенного строительства, образованного проекцией существующей наземной конструктивной конструкции

—

- вновь образованная или уточненная часть границы земельного участка. Часть контура здания, сооружения, объекта незавершенного строительства, образованного проекцией новой наземной конструктивной конструкции

## Схема границ земельных участков



Масштаб 1:500

### Условные обозначения:

условные обозначения представлены на листе № 1

## Схема границ земельных участков

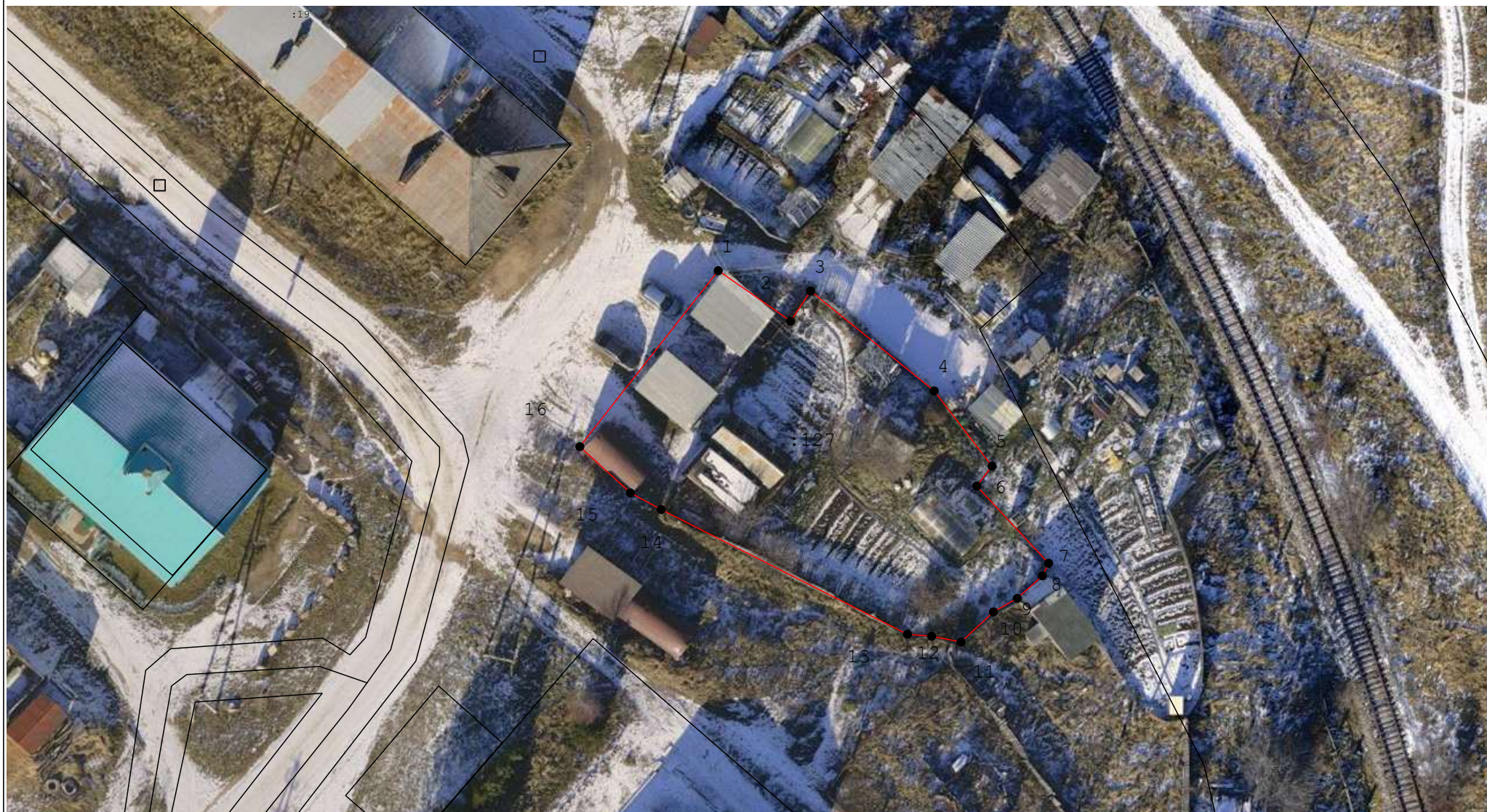


Масштаб 1:500

### Условные обозначения:

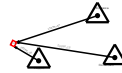
условные обозначения представлены на листе № 1

# Схема границ земельных участков



Масштаб 1:500

## Схема геодезических построений



### Условные обозначения:

24:11:0060201

- Номер кадастрового квартала

 - Граница кадастрового квартала

: 38

- Кадастровый номер объекта недвижимости



- Характерная точка границы земельного участка, сведения ЕГРН о которой соответствуют требованиям, установленным в соответствии с частью 13 статьи 22 Федерального закона от 13 июля 2015 г. N 218-ФЗ "О государственной регистрации недвижимости"



- Характерная точка контура здания, сооружения, объекта незавершенного строительства

н1461У

- Обозначение новой характерной точки границ земельного участка

2

- Обозначение характерной точки границ земельного участка, местоположение которой не изменилось или было уточнено в результате комплексных кадастровых работ

1

- Обозначение прекращающей существование характерной точки границ земельного участка



- Существующая часть границы земельного участка. Часть контура здания, сооружения, объекта незавершенного строительства, образованного проекцией существующей наземной конструктивной конструкции



- вновь образованная или уточненная часть границы земельного участка. Часть контура здания, сооружения, объекта незавершенного строительства, образованного проекцией новой наземной конструктивной конструкции



- Направления геодезических построений при определении координат характерных точек границ земельного участка



- Пункт государственной геодезической сети