

КАРТА-ПЛАН ТЕРРИТОРИИ

Пояснительная записка

1. Сведения о территории выполнения комплексных кадастровых работ: 24:04:6101006, Красноярский край, муниципальное образование город Красноярск

(наименование субъекта Российской Федерации, муниципального образования, населенного пункта, уникальные учетные номера кадастровых кварталов, иные сведения, позволяющие определить местоположение территории, на которой выполняются комплексные кадастровые работы, например, наименование садоводческого или огороднического некоммерческого товарищества, гаражного кооператива, элемента планировочной структуры)

2. Основания выполнения комплексных кадастровых работ:

Наименование, дата и номер документа, на основании которого выполняются комплексные кадастровые работы: Соглашение о предоставлении из федерального бюджета субсидий, в том числе грантов в форме субсидий, юридическим лицам, индивидуальным предпринимателям, а также физическим лицам, "30" января 2025 г. , 321-20-2025-002

3. Дата подготовки карты-плана территории: "25" февраля 2026 г.

4. Сведения о заказчике(ах) комплексных кадастровых работ:

В отношении юридического лица, органа местного самоуправления муниципального района, муниципального округа или городского округа либо уполномоченного исполнительного органа государственной власти субъекта Российской Федерации:

полное или сокращенное (в случае, если имеется) наименование: Управление Росреестра по Красноярскому краю

основной государственный регистрационный номер: 1042402980290

идентификационный номер налогоплательщика: 2466124510

В отношении физического лица или представителя физических или юридических лиц:

фамилия, имя, отчество (последнее - при наличии): -

страховой номер индивидуального лицевого счета в системе обязательного пенсионного страхования Российской Федерации (СНИЛС): -

Наименование и реквизиты документа, подтверждающие полномочия представителя заказчика(ов) комплексных кадастровых работ: -

Адрес электронной почты (для направления уведомления о результатах внесения сведений в Единый государственный реестр недвижимости): 24_upr@rosreestr.ru

5. Сведения об исполнителе комплексных кадастровых работ:

Полное или сокращенное (в случае, если имеется) наименование и адрес юридического лица, с которым заключен государственный или муниципальный контракт либо договор подряда на выполнение комплексных кадастровых работ: Филиал Публично - правовой компании "Роскадастр" (ППК "Роскадастр") по Красноярскому краю, 660020, Красноярский край, г. Красноярск, ул. Петра Подзолкова, д. 3

Фамилия, имя, отчество кадастрового инженера (последнее - при наличии): Кобыжаков Олег Любимович и основной государственный регистрационный номер кадастрового инженера индивидуального предпринимателя (ОГРНИП): -

Страховой номер индивидуального лицевого счета в системе обязательного пенсионного страхования Российской Федерации (СНИЛС) кадастрового инженера: 099-544-323-15

Уникальный реестровый номер кадастрового инженера в реестре саморегулируемой организации кадастровых инженеров и дата внесения сведений о физическом лице в такой реестр: 1651, 2015-10-11

Полное или (в случае, если имеется) сокращенное наименование саморегулируемой организации кадастровых инженеров, членом которой является кадастровый инженер: Ассоциация "БОКИ"

Контактный телефон: +79639569996

Почтовый адрес и адрес электронной почты, по которым осуществляется связь с кадастровым инженером: 660020, Красноярский край, г. Красноярск, ул. Петра Подзолкова, д. 3 filial@24.kadastr.ru

6. Перечень документов, использованных при подготовке карты-плана территории

№ п/п	Реквизиты документа				
	Вид	Дата	Номер	Наименование	Иные сведения
1	2	3	4	5	6
1	Иной документ	04.06.2025	49-1	Решение Березовского поселкового Совета депутатов Березовского района Красноярского края "Об утверждении Правил землепользования и застройки муниципального образования поселок Березовка Березовского района Красноярского края"	-
2	Иной документ	18.03.2025	170-7252/2025	Выписка о пунктах государственной геодезической сети	-
3	Иной документ	01.01.2025	б/н	Цифровой ортофотоплан местности 1:500	-
4	Кадастровый план территории	12.01.2026	КУВИ-001/2026-1262654	Кадастровый план территории кадастрового квартала 24:04:6101006	-

7. Пояснения к карте-плану территории

1. Комплексные кадастровые работы выполнены публично-правовой компанией «Роскадастр» в соответствии с Соглашением о предоставлении из федерального бюджета субсидий, в том числе грантов в форме субсидий, юридическим лицам, индивидуальным предпринимателям, а также физическим лицам от 30.01.2025 № 321-20-2025-002г. Территория выполнения работ: Красноярский край, Берёзовский район, пгт. Берёзовка, кадастровый квартал 24:04:6101006.

При подготовке карты (плана) территории (далее – КПТР), в рамках гарантийных обязательств, осуществлен дополнительный анализ сведений Единого государственного реестра недвижимости (далее ЕГРН), цифровых ортофотопланов г. Красноярск 2025г., национальной системы пространственных данных, снимков общедоступных геоинформационных систем. В результате анализа было определено местоположение 3 объектов капитального строительства (далее - ОКС) с кадастровыми номерами: 24:04:6501002:366, 24:04:6501004:1116 и 24:04:6501004:1117. Уточнение местоположения на земельных участках ОКС осуществлено в соответствии с ч.1, п.2 ч.2 ст.42.1 221-ФЗ. Уточнение местоположения осуществлялось при выполнении геодезических работ, с учетом установленной нормативной точности по наружным стенам без изменения основных характеристик.

В сведениях ЕГРН в указании кадастрового номера ОКС 24:04:0000000:4017 выявлено наличие реестровой ошибки. Данный объект подлежит снятию с кадастрового учета.

Сведения о пунктах геодезической сети и средствах измерений

1. Сведения о пунктах геодезической сети:

№ п/п	Вид геодезической сети	Название пункта геодезической сети и тип знака	Система координат пункта геодезической сети	Координаты пункта, м		Дата обследования "18" марта 2025 г.		
						Сведения о состоянии		
				Х	У	наружного знака пункта	центра пункта	марки центра пункта
1	2	3	4	5	6	7	8	9
1	ГГС, 3	Подсобное Хозяйство, пир.	МСК-167	645329.84	111264.55	Утрачен	Сохранился	Сохранился
2	ГГС, 3	Усть-Батойское, пир.	МСК-167	635422.86	125263.87	Утрачен	Сохранился	Сохранился
3	ГГС, 2	Красная Горка, пир.	МСК-167	629414.22	108703.13	Утрачен	Сохранился	Сохранился

2. Сведения об использованных средствах измерений

№ п/п	Наименование и обозначение типа средства измерений - прибора (инструмента, аппаратуры)	Заводской или серийный номер средства измерений	Реквизиты свидетельства о поверке прибора (инструмента, аппаратуры) и (или) срок действия поверки
1	2	3	4
1	GNSS-приемник спутниковый геодезический двухчастотный GX1230GG	466255	№ С-ГКФ/21-07-2025/448858790 до 20.07.2026
2	Тахеометр электронный TCR 802 power	8372000	№С-ГКФ/23-07-2025/449784750 до 22.07.2026

**Описание местоположения зданий, сооружений,
объектов незавершенного строительства на земельном участке**

**1. Сведения о характерных точках контура объекта недвижимости
с кадастровым номером : 24:04:6501002:366 :**

Система координат МСК-167 (24)

Зона № 4

Обозначение характерных точек контура	Содержатся в Едином государственном реестре недвижимости			Определены в ходе выполнения комплексных кадастровых работ			Метод опреде ления коор динат	Формулы, примененные для расчета средней квадратической погрешности определения координат характерных точек (Mt), м, с подставленными в такие формулы значениями и итоговые (вычисленные) значения Mt, м
	Координаты, м		Ради ус, м	Координаты, м		Ради ус, м		
	X	Y	R	X	Y	R		
1	2	3	4	5	6	7	8	9
н1О	-	-	-	635674.38	115205.05	-	Метод спутниковых геодезических измерений (определений)	$Mt = \sqrt{(m0^2 + m1^2)} = \sqrt{(0,10^2 + 0,10^2)} = 0,10$
н2О	-	-	-	635674.41	115206.69	-	Метод спутниковых геодезических измерений (определений)	$Mt = \sqrt{(m0^2 + m1^2)} = \sqrt{(0,10^2 + 0,10^2)} = 0,10$
н3О	-	-	-	635674.78	115213.92	-	Метод спутниковых геодезических измерений (определений)	$Mt = \sqrt{(m0^2 + m1^2)} = \sqrt{(0,10^2 + 0,10^2)} = 0,10$
н4О	-	-	-	635670.29	115214.08	-	Метод спутниковых геодезических измерений (определений)	$Mt = \sqrt{(m0^2 + m1^2)} = \sqrt{(0,10^2 + 0,10^2)} = 0,10$
н5О	-	-	-	635670.07	115205.16	-	Метод спутниковых геодезических измерений (определений)	$Mt = \sqrt{(m0^2 + m1^2)} = \sqrt{(0,10^2 + 0,10^2)} = 0,10$
н1О	-	-	-	635674.38	115205.05	-	Метод спутниковых геодезических измерений (определений)	$Mt = \sqrt{(m0^2 + m1^2)} = \sqrt{(0,10^2 + 0,10^2)} = 0,10$

**2. Сведения о характеристиках объекта недвижимости
с кадастровым номером : 24:04:6501002:366 :**

№ п/п	Наименование характеристики	Значение характеристики
1	2	3
1.	Вид объекта недвижимости	здание
2.	Ранее присвоенный государственный учетный номер (инвентарный) здания, сооружения, объекта незавершенного строительства	-
3.	Кадастровый номер земельного участка (земельных участков), в границах которого (которых) расположены здание, сооружение, объект незавершенного строительства	24:04:6101006:5

2. Сведения о характеристиках объекта недвижимости с кадастровым номером : 24:04:6501002:366 :

№ п/п	Наименование характеристики	Значение характеристики
1	2	3
4.	Уникальный учетный номер кадастрового квартала, в границах которого расположены здание, сооружение, объект незавершенного строительства	24:04:6101006
5.	Сведения об адресе здания, сооружения, объекта незавершенного строительства	-
5.1.	Сведения об ином месте нахождения здания, сооружения, объекта незавершенного строительства, не являющегося объектом адресации, в структурированном виде	-
5.2.	Дополнительные сведения о месте нахождения здания, сооружения, объекта незавершенного строительства	-
6.	Иные сведения	-

3. Пояснения к сведениям об объекте недвижимости с кадастровым номером 24:04:6501002:366 :

1.	-
----	---

**Описание местоположения зданий, сооружений,
объектов незавершенного строительства на земельном участке**

**1. Сведения о характерных точках контура объекта недвижимости
с кадастровым номером : 24:04:6501004:1116 :**

Система координат МСК-167 (24)

Зона № 4

Обозначение характерных точек контура	Содержатся в Едином государственном реестре недвижимости			Определены в ходе выполнения комплексных кадастровых работ			Метод опреде ления коор динат	Формулы, примененные для расчета средней квадратической погрешности определения координат характерных точек (Mt), м, с подставленными в такие формулы значениями и итоговые (вычисленные) значения Mt, м
	Координаты, м		Ради ус, м	Координаты, м		Ради ус, м		
	X	Y	R	X	Y	R		
1	2	3	4	5	6	7	8	9
н6О	-	-	-	636018.39	116007.39	-	Метод спутниковых геодезических измерений (определений)	$Mt = \sqrt{(m0^2 + m1^2)} = \sqrt{(0,10^2 + 0,10^2)} = 0,10$
н7О	-	-	-	636018.75	116010.71	-	Метод спутниковых геодезических измерений (определений)	$Mt = \sqrt{(m0^2 + m1^2)} = \sqrt{(0,10^2 + 0,10^2)} = 0,10$
н8О	-	-	-	636012.14	116011.52	-	Метод спутниковых геодезических измерений (определений)	$Mt = \sqrt{(m0^2 + m1^2)} = \sqrt{(0,10^2 + 0,10^2)} = 0,10$
н9О	-	-	-	636011.75	116008.11	-	Метод спутниковых геодезических измерений (определений)	$Mt = \sqrt{(m0^2 + m1^2)} = \sqrt{(0,10^2 + 0,10^2)} = 0,10$
н6О	-	-	-	636018.39	116007.39	-	Метод спутниковых геодезических измерений (определений)	$Mt = \sqrt{(m0^2 + m1^2)} = \sqrt{(0,10^2 + 0,10^2)} = 0,10$

**2. Сведения о характеристиках объекта недвижимости
с кадастровым номером : 24:04:6501004:1116 :**

№ п/п	Наименование характеристики	Значение характеристики
1	2	3
1.	Вид объекта недвижимости	здание
2.	Ранее присвоенный государственный учетный номер (инвентарный) здания, сооружения, объекта незавершенного строительства	-
3.	Кадастровый номер земельного участка (земельных участков), в границах которого (которых) расположены здание, сооружение, объект незавершенного строительства	24:04:6101006:196
4.	Уникальный учетный номер кадастрового квартала, в границах которого расположены здание, сооружение, объект незавершенного строительства	24:04:6101006
5.	Сведения об адресе здания, сооружения, объекта незавершенного строительства	-

2. Сведения о характеристиках объекта недвижимости с кадастровым номером : 24:04:6501004:1116 :

№ п/п	Наименование характеристики	Значение характеристики
1	2	3
5.1.	Сведения об ином месте нахождения здания, сооружения, объекта незавершенного строительства, не являющегося объектом адресации, в структурированном виде	-
5.2.	Дополнительные сведения о месте нахождения здания, сооружения, объекта незавершенного строительства	-
6.	Иные сведения	-

3. Пояснения к сведениям об объекте недвижимости с кадастровым номером 24:04:6501004:1116 :

1.	-
----	---

**Описание местоположения зданий, сооружений,
объектов незавершенного строительства на земельном участке**

**1. Сведения о характерных точках контура объекта недвижимости
с кадастровым номером : 24:04:6501004:1117 :**

Система координат МСК-167 (24)

Зона № 4

Обозначение характерных точек контура	Содержатся в Едином государственном реестре недвижимости			Определены в ходе выполнения комплексных кадастровых работ			Метод опреде ления коор динат	Формулы, примененные для расчета средней квадратической погрешности определения координат характерных точек (Mt), м, с подставленными в такие формулы значениями и итоговые (вычисленные) значения Mt, м
	Координаты, м		Ради ус, м	Координаты, м		Ради ус, м		
	X	Y	R	X	Y	R		
1	2	3	4	5	6	7	8	9
n100	-	-	-	636076.54	116134.83	-	Метод спутниковых геодезических измерений (определений)	$Mt = \sqrt{(m0^2 + m1^2)} = \sqrt{(0,10^2 + 0,10^2)} = 0,10$
n110	-	-	-	636076.98	116140.25	-	Метод спутниковых геодезических измерений (определений)	$Mt = \sqrt{(m0^2 + m1^2)} = \sqrt{(0,10^2 + 0,10^2)} = 0,10$
n120	-	-	-	636073.98	116140.34	-	Метод спутниковых геодезических измерений (определений)	$Mt = \sqrt{(m0^2 + m1^2)} = \sqrt{(0,10^2 + 0,10^2)} = 0,10$
n130	-	-	-	636073.71	116135.21	-	Метод спутниковых геодезических измерений (определений)	$Mt = \sqrt{(m0^2 + m1^2)} = \sqrt{(0,10^2 + 0,10^2)} = 0,10$
n100	-	-	-	636076.54	116134.83	-	Метод спутниковых геодезических измерений (определений)	$Mt = \sqrt{(m0^2 + m1^2)} = \sqrt{(0,10^2 + 0,10^2)} = 0,10$

**2. Сведения о характеристиках объекта недвижимости
с кадастровым номером : 24:04:6501004:1117 :**

№ п/п	Наименование характеристики	Значение характеристики
1	2	3
1.	Вид объекта недвижимости	здание
2.	Ранее присвоенный государственный учетный номер (инвентарный) здания, сооружения, объекта незавершенного строительства	-
3.	Кадастровый номер земельного участка (земельных участков), в границах которого (которых) расположены здание, сооружение, объект незавершенного строительства	24:04:6101006:196
4.	Уникальный учетный номер кадастрового квартала, в границах которого расположены здание, сооружение, объект незавершенного строительства	24:04:6101006
5.	Сведения об адресе здания, сооружения, объекта незавершенного строительства	-

2. Сведения о характеристиках объекта недвижимости с кадастровым номером : 24:04:6501004:1117 :

№ п/п	Наименование характеристики	Значение характеристики
1	2	3
5.1.	Сведения об ином месте нахождения здания, сооружения, объекта незавершенного строительства, не являющегося объектом адресации, в структурированном виде	-
5.2.	Дополнительные сведения о месте нахождения здания, сооружения, объекта незавершенного строительства	-
6.	Иные сведения	-

3. Пояснения к сведениям об объекте недвижимости с кадастровым номером 24:04:6501004:1117 :

1.	-
----	---

--	--

Схема границ земельных участков

МСК-167, Зона 4



Масштаб 1:10000

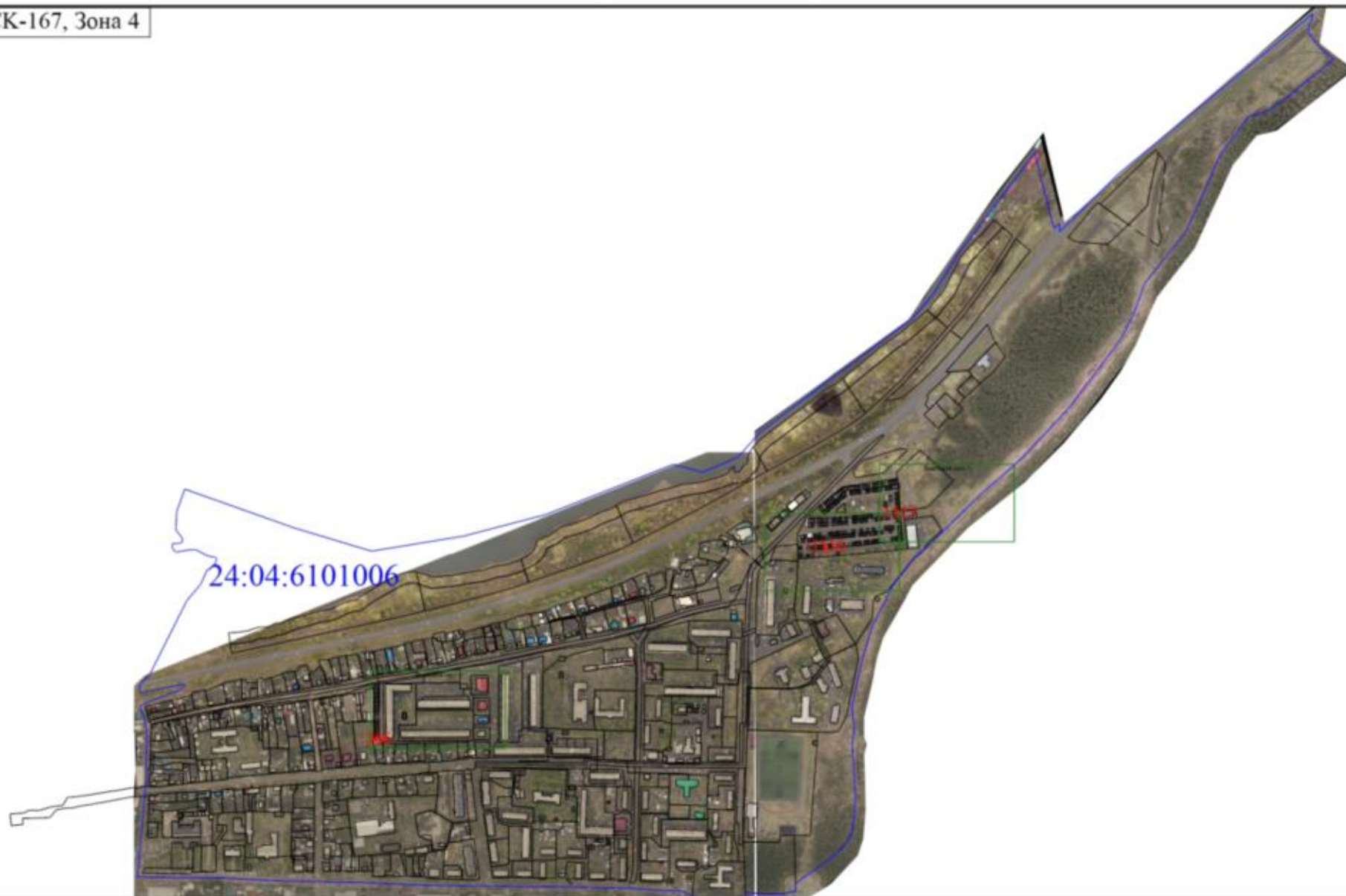
Схема границ земельных участков

Условные обозначения

- 24:11:0330306 - Номер кадастрового квартала
- :1379 - Кадастровый номер объекта недвижимости
- - Характерная точка границы земельного участка
 - - Характерная точка контура здания, сооружения, объекта незавершенного строительства
 - 1 - Обозначение характерной точки, местоположение которой не изменилось или было уточнено в результате комплексных кадастровых работ
 - н 1У - Обозначение новой характерной точки земельного участка
 - 52 - Обозначение прекращающей существование характерной точки границ земельного участка
- (коричневая линия) - Вновь образованная или уточненная часть границы земельного участка. Часть контура здания, сооружения, объекта незавершенного строительства, образованного проекцией новой наземной конструктивной конструкции
- (серая линия) - Существующая часть границы земельного участка. Часть контура здания, сооружения, объекта незавершенного строительства, образованного проекцией существующей наземной конструктивной конструкции
- (серая линия) - Часть границы, сведения ЕГРН о которой не позволяют однозначно определить ее положение на местности
- (зеленая линия) - Граница населенного пункта
- (фиолетовая линия) - Граница муниципального образования
- (синяя линия) - Граница кадастрового квартала

Схема границ земельных участков

МСК-167, Зона 4



Масштаб 1:10000

Схема границ земельных участков

Выносной лист 1

МСК-167, Зона 4



Масштаб 1:900

Схема границ земельных участков

Выносной лист 2

МСК-167, Зона 4



Масштаб 1:900

Схема границ земельных участков

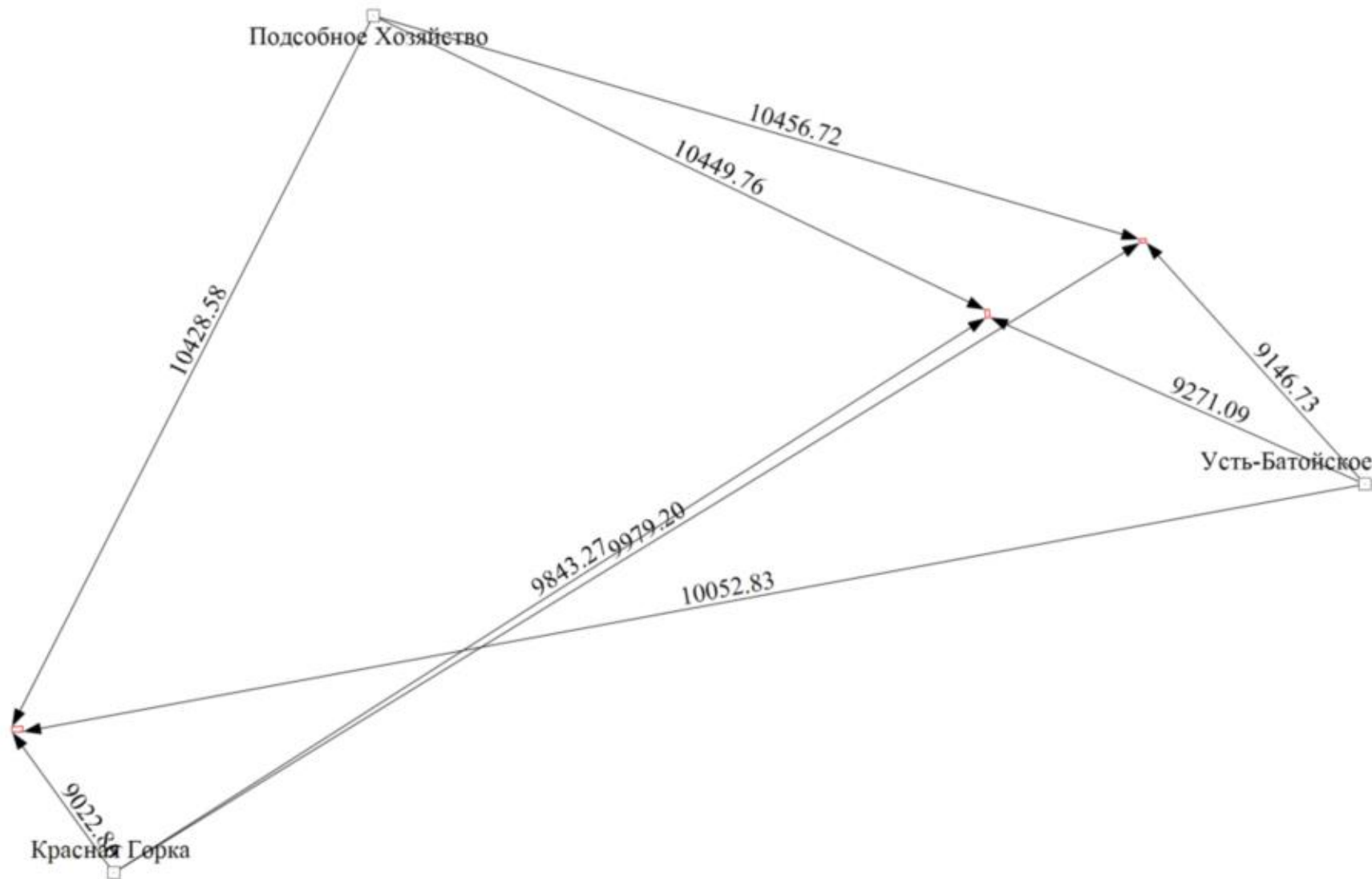
Выносной лист 3

МСК-167, Зона 4



Масштаб 1:900




Схема геодезических построений



Масштаб 1:5000

Схема геодезических построений

Условные обозначения

-  - Вновь образованная или уточненная часть границы земельного участка. Часть контура здания, сооружения, объекта незавершенного строительства, образованного проекцией новой наземной конструктивной конструкции
 -  - Пункт геодезической сети специального назначения, созданной в соответствии с законодательством Российской Федерации о геодезии и картографии
 -  - Направления геодезических построений при определении координат характерных точек границ земельного участка
- Подсобное Хозяйство - Наименование пункта ГГС
10428.58 - Расстояние