

## КАРТА-ПЛАН ТЕРРИТОРИИ

### Пояснительная записка

#### 1. Сведения о территории выполнения комплексных кадастровых работ:

*Красноярский край, г. Красноярск, Покровка, 24:50:0300318*

(наименование субъекта Российской Федерации, муниципального образования, населенного пункта, уникальные учетные номера кадастровых кварталов, иные сведения, позволяющие определить местоположение территории, на которой выполняются комплексные кадастровые работы, например, наименование садоводческого или огороднического некоммерческого товарищества, гаражного кооператива, элемента планировочной структуры)

#### 2. Основания выполнения комплексных кадастровых работ:

Наименование, дата и номер документа, на основании которого выполняются комплексные кадастровые работы:

*Соглашение о предоставлении из федерального бюджета субсидий, в том числе грантов в форме субсидий, юридическим лицам, индивидуальным предпринимателям, а также физическим лицам № 321-20-2025-002 от 30 января 2025 г.*

3. Дата подготовки карты-плана территории: 11 ноября 2025 г.

#### 4. Сведения о заказчике(ах) комплексных кадастровых работ:

В отношении юридического лица, органа местного самоуправления муниципального района, муниципального округа или городского округа либо уполномоченного исполнительного органа государственной власти субъекта Российской Федерации:

полное или сокращенное (в случае, если имеется) наименование: Управление Росреестра по Красноярскому краю

основной государственный регистрационный номер: 1042402980290

идентификационный номер налогоплательщика: 2466124510

В отношении физического лица или представителя физических или юридических лиц:

фамилия, имя, отчество (последнее - при наличии): —

страховой номер индивидуального лицевого счета в системе обязательного пенсионного страхования Российской Федерации (СНИЛС) —

:

Наименование и реквизиты документа, подтверждающие полномочия представителя заказчика(ов) комплексных кадастровых работ:

—

Адрес электронной почты (для направления уведомления о результатах внесения сведений в Единый государственный реестр недвижимости):

—

#### 5. Сведения об исполнителе комплексных кадастровых работ:

Полное или сокращенное (в случае, если имеется) наименование и адрес юридического лица, с которым заключен государственный или муниципальный контракт либо договор подряда на выполнение комплексных кадастровых работ:

Филиал ППК "Роскадастр" по Красноярскому краю, адрес: 660020, Красноярский край, Красноярск г, Петра Подзолкова ул, 3

Фамилия, имя, отчество кадастрового инженера (последнее - при наличии): Кобыжаков Олег Любимович

и основной государственный регистрационный номер кадастрового инженера индивидуального предпринимателя (ОГРНИП): —

Страховой номер индивидуального лицевого счета в системе обязательного пенсионного страхования Российской Федерации (СНИЛС) кадастрового инженера: 099-544-323-15

Уникальный реестровый номер кадастрового инженера в реестре саморегулируемой организации кадастровых инженеров и дата внесения сведений о физическом лице в такой реестр: 1651, 11 октября 2016 г.

Полное или (в случае, если имеется) сокращенное наименование саморегулируемой организации кадастровых инженеров, членом которой является кадастровый инженер:

Ассоциация "БОКИ"

Контактный телефон: 89639569996

Почтовый адрес и адрес электронной почты, по которым осуществляется связь с кадастровым инженером:

, olegatorr 26@mail.ru

**6. Перечень документов, использованных при подготовке карты-плана территории:**

№ п/п	Реквизиты документа				
	Вид	Дата	Номер	Наименование	Иные сведения
1	2	3	4	5	6
1	Иной документ	18 марта 2025 г.	170-7252/2025	Выписка координат из каталога геодезических пунктов в МСК-167	—
2	Кадастровый план территории, выдан: Филиал публично-правовой компании "Роскадастр" по Красноярскому краю	27 октября 2025 г.	КУВИ-001/2025-197949327	Кадастровый план территории	—
3	Иной документ	20 октября 2025 г.	479ОГ/-1/25	Возражение	—

**7. Пояснения к карте-плану территории:**

Пояснительная записка.

В рамках гарантийных обязательств был осуществлен дополнительный выезд и геодезическая съемка земельных участков с кадастровыми номерами: 24:50:0300318:105, 24:50:0300318:256, 24:50:0300318:268, 24:50:0300318:134. В результате съемки было выявлено несоответствие уточненных границ земельных участков в рамках проведения комплексных кадастровых работ, в связи с этим вносятся изменения в карта-план территории кадастрового квартала 24:50:0300318,с целью исправления реестровых ошибок земельных участков с кадастровыми номерами 24:50:0300318:105, 24:50:0300318:256, 24:50:0300318:268, 24:50:0300318:134.

При выполнении ККР были выявлены и устранены реестровые ошибки в описании местоположения границ в отношении 4 ЗУ с кадастровыми номерами:

Введение новой точки для соблюдения смежества: 24:50:0300318:268, 24:50:0300318:134.

Исключение пересечения ОН и несоответствие фактических границ:24:50:0300318:256, 24:50:0300318:105.

Сведения о пунктах геодезической сети и средствах измерений

1. Сведения о пунктах геодезической сети:

№ п/п	Вид геодезической сети	Название пункта геодезической сети и тип знака	Система координат пункта геодезической сети	Координаты пункта, м		Дата обследования 18 марта 2025 г.		
						Сведения о состоянии		
				X	Y	наружного знака пункта	центра пункта	марки центра пункта
1	2	3	4	5	6	7	8	9
1	Государственная геодезическая сеть. 3	ГИДЭС, пир	МСК-167 (24)	628 760,05	88 752,96	Сохранился	Сохранился	Сохранился
2	Государственная геодезическая сеть. 3	Пятково, пир-штатив		640 476,33	83 633,88	Утрачен		
3	Государственная геодезическая сеть. 3	Подсобное Хозяйство, пир		645 329,84	111 264,55			

2. Сведения об использованных средствах измерений:

№ п/п	Наименование и обозначение типа средства измерений - прибора (инструмента, аппаратуры)	Заводской или серийный номер средства измерений	Реквизиты свидетельства о поверке прибора (инструмента, аппаратуры) и (или) срок действия поверки
1	2	3	4
1	GNSS-приемник спутниковый геодезический двухчастотный GX1230GG	470176	№ С-ГКФ/22-07-2024/355824890 до 21.07.2025

### Сведения об уточняемых земельных участках

**1. Сведения о характерных точках границ уточняемого земельного участка с кадастровым номером \_\_\_\_\_:**  
 Система координат \_\_\_\_\_ Зона № \_\_\_\_\_

Обоз- начение харак- терных точек границ	Координаты, м				Метод определения координат	Формулы, примененные для расчета средней квадратической погрешности определения координат характерных точек границ (Mt), с подставленными в такие формулы значениями и итоговые (вычисленные) значения Mt, м	Описание закрепления точки
	содержатся в Едином государственном реестре недвижимости		определены в результате выполнения комплексных кадастровых работ				
	X	Y	X	Y			
1	2	3	4	5	6	7	8

**2. Сведения о частях границ уточняемого земельного участка с кадастровым номером \_\_\_\_\_:**

Обозначение части границ		Горизонтальное проложение (S), м	Описание прохождения части границ	Сведения о согласовании местоположения границ (согласовано/спорное)
от т.	до т.			
1	2	3	4	5

**3. Сведения о характеристиках уточняемого земельного участка с кадастровым номером \_\_\_\_\_:**

№ п/п	Наименование характеристики земельного участка	Значение характеристики
1	2	3
1.	Адрес земельного участка	
1.1.	Сведения о местоположении земельного участка (при отсутствии адреса) в структурированном в соответствии с федеральной информационной адресной системой виде	
1.2.	Дополнительные сведения о местоположении земельного участка	
2.	Площадь земельного участка ± величина погрешности определения (вычисления) площади ( $P \pm \Delta P$ ), м²	
3.	Формула, примененная для вычисления предельной погрешности определения площади земельного участка, с подставленными значениями и итоговые (вычисленные) значения	
4.	Площадь земельного участка согласно сведениям Единого государственного реестра недвижимости (Ркад), м²	
5.	Оценка расхождения Р и Ркад ( $P - P_{кад}$ ), м²	

1	2	3
6.	Предельный минимальный и максимальный размеры земельного участка (Р <sub>мин</sub> и Р <sub>макс</sub> ), м <sup>2</sup>	
7.	Вид (виды) разрешенного использования	
7.1.	Дополнительные сведения об использовании земельного участка	
8.	Кадастровый или иной государственный учетный номер (инвентарный) здания, сооружения, объекта незавершенного строительства, расположенного на земельном участке	
9.	Сведения о земельных участках (землях общего пользования, территории общего пользования), посредством которых обеспечивается доступ	
10.	Иные сведения	
<b>4. Пояснения к сведениям об уточняемом земельном участке с кадастровым номером _____:</b>		
1.		

Сведения об уточняемых земельных участках, необходимые для исправления реестровых ошибок в сведениях о местоположении их границ							
1. Сведения о характерных точках границ уточняемого земельного участка с кадастровым номером					24:50:0300318:256		
Система координат МСК-167 (24)					Зона № 4		
Обоз- начение харак- терных точек границ	Координаты, м				Метод определения координат	Формулы, примененные для расчета средней квадратической погрешности определения координат характерных точек границ (Mt), с подставленными в такие формулы значениями и итоговые (вычисленные) значения Mt, м	Описание закрепления точки
	содержатся в Едином государственном реестре недвижимости		определены в результате выполнения комплексных кадастровых работ				
	X	Y	X	Y			
1	2	3	4	5	6	7	8
1	635 065,34	97 993,85	635 065,34	97 993,85	Метод спутниковых геодезических измерений (определений)	$\sqrt{(0,10^2 + 0,10^2)} = 0,10$	—
2	635 068,44	97 994,85	635 068,44	97 994,85			
3	635 070,51	97 997,31	635 070,51	97 997,31			
7	635 071,36	98 000,48	635 071,36	98 000,48			
6	635 072,82	98 004,46	635 072,82	98 004,46			
3	635 075,33	98 019,45	—	—		—	
н5У	—	—	635 075,05	98 017,79		$\sqrt{(0,10^2 + 0,10^2)} = 0,10$	
7	635 075,65	98 021,42	—	—		0,10	
8	635 054,26	98 026,24	—	—			
9	635 049,99	98 009,39	—	—			
н10У	—	—	635 051,54	98 023,93		$\sqrt{(0,10^2 + 0,10^2)} = 0,10$	

1	2	3	4	5	6	7	8
нЗУ	—	—	635 043,62	98 001,83	Метод спутниковых геодезических измерений (определений)	$\sqrt{(0,10^2 + 0,10^2)} = 0,10$	—
2	635 045,90	97 999,00	635 045,90	97 999,00			
1	635 055,82	97 987,04	635 055,82	97 987,04			
14	635 063,19	97 992,31	635 063,19	97 992,31			
1	635 065,34	97 993,85	635 065,34	97 993,85			

2. Сведения о частях границ уточняемого земельного участка с кадастровым номером
24:50:0300318:256
:

Обозначение части границ		Горизонтальное проложение (S), м	Описание прохождения части границ	Сведения о согласовании местоположения границ (согласовано/спорное)
от т.	до т.			
1	2	3	4	5
1	2	3,26	—	согласовано
2	3	3,22		
3	7	3,28		
7	6	4,24		
6	н5У	13,52		
н5У	н10У	24,30		
н10У	нЗУ	23,48		
нЗУ	2	3,63		
2	1	15,54		
1	14	9,06		
14	1	2,64		

3. Сведения о характеристиках уточняемого земельного участка с кадастровым номером
24:50:0300318:256
:

№ п/п	Наименование характеристики	Значение характеристики
1	2	3
1.	Адрес земельного участка	—
1.1.	Сведения о местоположении земельного участка (при отсутствии адреса) в структурированном в соответствии с федеральной информационной адресной системой виде	—
1.2.	Дополнительные сведения о местоположении земельного участка	—

1	2				3			
2.	Площадь земельного участка ± величина погрешности определения (вычисления) площади (P ± ΔP), м²				750 ± 10,00			
3.	Формула, примененная для вычисления предельной погрешности определения площади земельного участка, с подставленными значениями и итоговые (вычисленные) значения				3,5*0,10*√(750,00) = 10			
4.	Площадь земельного участка согласно сведениям Единого государственного реестра недвижимости (Ркад), м²				750,00			
5.	Оценка расхождения P и Ркад (P - Ркад), м²				0			
6.	Предельный минимальный и максимальный размеры земельного участка (Рмин и Рмакс), м²				Рмин = — Рмакс = —			
7.	Кадастровый или иной государственный учетный номер (инвентарный) здания, сооружения, объекта незавершенного строительства, расположенного на земельном участке				24:50:0300318:158			
8.	Вид (виды) разрешенного использования				—			
8.1.	Дополнительные сведения об использовании земельного участка				—			
9.	Сведения о земельных участках (землях общего пользования, территории общего пользования), посредством которых обеспечивается доступ				24:50:0300318:129			
10.	Иные сведения				—			
4. Пояснения к сведениям об уточняемом земельном участке с кадастровым номером					24:50:0300318:256 :			
1.	—							
1. Сведения о характерных точках границ уточняемого земельного участка с кадастровым номером					24:50:0300318:105 :			
Система координат МСК-167 (24)					Зона № 4			
Обозначение характерных точек границ	Координаты, м				Метод определения координат	Формулы, примененные для расчета средней квадратической погрешности определения координат характерных точек границ (Mt), с подставленными в такие формулы значениями и итоговые (вычисленные) значения Mt, м	Описание закрепления точки	
	содержатся в Едином государственном реестре недвижимости		определены в результате выполнения комплексных кадастровых работ					
	X	Y	X	Y				
1	2	3	4	5	6	7	8	



1	2	3	4	5	6	7	8
н1У	—	—	635 051,54	98 023,93	Метод спутниковых геодезических измерений (определений)	$\sqrt{(0,10^2 + 0,10^2)} = 0,10$	—
н2У	—	—	635 075,05	98 017,79			
н3У	—	—	635 075,33	98 019,45			
4	635 075,65	98 021,42	635 075,65	98 021,42			
5	635 078,11	98 039,90	635 078,11	98 039,90			
6	635 079,61	98 047,28	635 079,61	98 047,28			
7	635 056,17	98 052,09	635 056,17	98 052,09			
8	635 055,22	98 052,28	635 055,22	98 052,28			
9	635 054,47	98 047,78	635 054,47	98 047,78			
10	635 051,26	98 031,14	635 051,26	98 031,14			
11	635 050,87	98 027,00	—	—			
12	635 054,26	98 026,24	—	—			
14	—	—	635 050,91	98 027,69			
н15У	—	—	635 049,84	98 024,34			
н1У	—	—	635 051,54	98 023,93			
						0,10	
						$\sqrt{(0,10^2 + 0,10^2)} = 0,10$	

2. Сведения о частях границ уточняемого земельного участка с кадастровым номером				24:50:0300318:105	:
Обозначение части границ		Горизонтальное проложение (S), м	Описание прохождения части границ	Сведения о согласовании местоположения границ (согласовано/спорное)	
от т.	до т.				
1	2	3	4	5	
н1У	н2У	24,30	—	согласовано	

1	2	3	4	5
н2У	н3У	1,68	—	согласовано
н3У	4	2,00		
4	5	18,64		
5	6	7,53		
6	7	23,93		
7	8	0,97		
8	9	4,56		
9	10	16,95		
10	14	3,47		
14	н15У	3,52		
н15У	н1У	1,75		

**3. Сведения о характеристиках уточняемого земельного участка с кадастровым номером** 24:50:0300318:105 :

№ п/п	Наименование характеристики	Значение характеристики
1	2	3
1.	Адрес земельного участка	—
1.1.	Сведения о местоположении земельного участка (при отсутствии адреса) в структурированном в соответствии с федеральной информационной адресной системой виде	—
1.2.	Дополнительные сведения о местоположении земельного участка	—
2.	Площадь земельного участка ± величина погрешности определения (вычисления) площади ( $P \pm \Delta P$ ), м²	$732 \pm 9,00$
3.	Формула, примененная для вычисления предельной погрешности определения площади земельного участка, с подставленными значениями и итоговые (вычисленные) значения	$3,5*0,10*\sqrt{(732,00)} = 9$
4.	Площадь земельного участка согласно сведениям Единого государственного реестра недвижимости (Ркад), м²	649,00
5.	Оценка расхождения Р и Ркад ( $P - P_{кад}$ ), м²	83
6.	Предельный минимальный и максимальный размеры земельного участка ( $P_{мин}$ и $P_{макс}$ ), м²	$P_{мин} = —$ $P_{макс} = —$
7.	Кадастровый или иной государственный учетный номер (инвентарный) здания, сооружения, объекта незавершенного строительства, расположенного на земельном участке	24:50:0300318:156
8.	Вид (виды) разрешенного использования	—

1	2				3		
8.1.	Дополнительные сведения об использовании земельного участка				—		
9.	Сведения о земельных участках (землях общего пользования, территории общего пользования), посредством которых обеспечивается доступ				24:50:0300318:129		
10.	Иные сведения				—		
4. Пояснения к сведениям об уточняемом земельном участке с кадастровым номером					24:50:0300318:105 :		
1.	—						
1. Сведения о характерных точках границ уточняемого земельного участка с кадастровым номером					24:50:0300318:268 :		
Система координат МСК-167 (24)					Зона № 4		
Обозначение характерных точек границ	Координаты, м				Метод определения координат	Формулы, примененные для расчета средней квадратической погрешности определения координат характерных точек границ (Mt), с подставленными в такие формулы значениями и итоговые (вычисленные) значения Mt, м	Описание закрепления точки
	содержатся в Едином государственном реестре недвижимости		определены в результате выполнения комплексных кадастровых работ				
	X	Y	X	Y			
1	2	3	4	5	6	7	8
1	635 094,84	98 014,41	635 094,84	98 014,41	Метод спутниковых геодезических измерений (определений)	$\sqrt{(0,10^2 + 0,10^2)} = 0,10$	—
2	635 083,05	98 017,03	635 083,05	98 017,03			
3	635 077,06	98 018,91	635 077,06	98 018,91			
4	635 075,33	98 019,45	635 075,33	98 019,45			
н5У	—	—	635 075,05	98 017,79			
6	635 072,82	98 004,46	635 072,82	98 004,46			
7	635 071,36	98 000,48	635 071,36	98 000,48			

1	2	3	4	5	6	7	8
8	635 103,76	97 991,78	635 103,76	97 991,78	Метод спутниковых геодезических измерений (определений)	$\sqrt{(0,10^2 + 0,10^2)} = 0,10$	—
9	635 111,21	98 010,57	635 111,21	98 010,57			
10	635 108,28	98 011,17	635 108,28	98 011,17			
11	635 102,51	98 012,56	635 102,51	98 012,56			
1	635 094,84	98 014,41	635 094,84	98 014,41			

2. Сведения о частях границ уточняемого земельного участка с кадастровым номером
24:50:0300318:268
:

Обозначение части границ		Горизонтальное проложение (S), м	Описание прохождения части границ	Сведения о согласовании местоположения границ (согласовано/спорное)
от т.	до т.			
1	2	3	4	5
1	2	12,08	—	согласовано
2	3	6,28		
3	4	1,81		
4	н5У	1,68		
н5У	6	13,52		
6	7	4,24		
7	8	33,55		
8	9	20,21		
9	10	2,99		
10	11	5,94		
11	1	7,89		

3. Сведения о характеристиках уточняемого земельного участка с кадастровым номером
24:50:0300318:268
:

№ п/п	Наименование характеристики	Значение характеристики
1	2	3
1.	Адрес земельного участка	—
1.1.	Сведения о местоположении земельного участка (при отсутствии адреса) в структурированном в соответствии с федеральной информационной адресной системой виде	—
1.2.	Дополнительные сведения о местоположении земельного участка	—

1	2				3			
2.	Площадь земельного участка ± величина погрешности определения (вычисления) площади (P ± ΔP), м²				680 ± 9,00			
3.	Формула, примененная для вычисления предельной погрешности определения площади земельного участка, с подставленными значениями и итоговые (вычисленные) значения				3,5*0,10*√(680,00) = 9			
4.	Площадь земельного участка согласно сведениям Единого государственного реестра недвижимости (Ркад), м²				680,00			
5.	Оценка расхождения P и Ркад (P - Ркад), м²				0			
6.	Предельный минимальный и максимальный размеры земельного участка (Рмин и Рмакс), м²				Рмин = — Рмакс = —			
7.	Кадастровый или иной государственный учетный номер (инвентарный) здания, сооружения, объекта незавершенного строительства, расположенного на земельном участке				24:50:0000000:161558; 24:50:0000000:161557; 24:50:0000000:155349			
8.	Вид (виды) разрешенного использования				—			
8.1.	Дополнительные сведения об использовании земельного участка				—			
9.	Сведения о земельных участках (землях общего пользования, территории общего пользования), посредством которых обеспечивается доступ				24:50:0000000:341507			
10.	Иные сведения				—			
4. Пояснения к сведениям об уточняемом земельном участке с кадастровым номером					24:50:0300318:268 :			
1.					—			
1. Сведения о характерных точках границ уточняемого земельного участка с кадастровым номером					24:50:0300318:134 :			
Система координат					МСК-167 (24)			
					Зона № 4			
Обозначение характерных точек границ	Координаты, м				Метод определения координат	Формулы, примененные для расчета средней квадратической погрешности определения координат характерных точек границ (Mt), с подставленными в такие формулы значениями и итоговые (вычисленные) значения Mt, м	Описание закрепления точки	
	содержатся в Едином государственном реестре недвижимости		определены в результате выполнения комплексных кадастровых работ					
	X	Y	X	Y				
1	2	3	4	5	6	7	8	

1	2	3	4	5	6	7	8
1	635 055,82	97 987,04	635 055,82	97 987,04	Метод спутниковых геодезических измерений (определений)	$\sqrt{(0,10^2 + 0,10^2)} = 0,10$	—
2	635 045,90	97 999,00	635 045,90	97 999,00			
нЗУ	—	—	635 043,62	98 001,83			
4	635 042,88	98 002,74	635 042,88	98 002,74			
5	635 016,05	97 983,06	635 016,05	97 983,06			
6	635 028,15	97 966,89	635 028,15	97 966,89			
7	635 046,58	97 980,76	635 046,58	97 980,76			
1	635 055,82	97 987,04	635 055,82	97 987,04			

2. Сведения о частях границ уточняемого земельного участка с кадастровым номером

24:50:0300318:134

:

Обозначение части границ		Горизонтальное проложение (S), м	Описание прохождения части границ	Сведения о согласовании местоположения границ (согласовано/спорное)
от т.	до т.			
1	2	3	4	5
1	2	15,54	—	согласовано
2	нЗУ	3,63		
нЗУ	4	1,17		
4	5	33,27		
5	6	20,20		
6	7	23,07		
7	1	11,17		

3. Сведения о характеристиках уточняемого земельного участка с кадастровым номером

24:50:0300318:134

:

№ п/п	Наименование характеристики	Значение характеристики
1	2	3

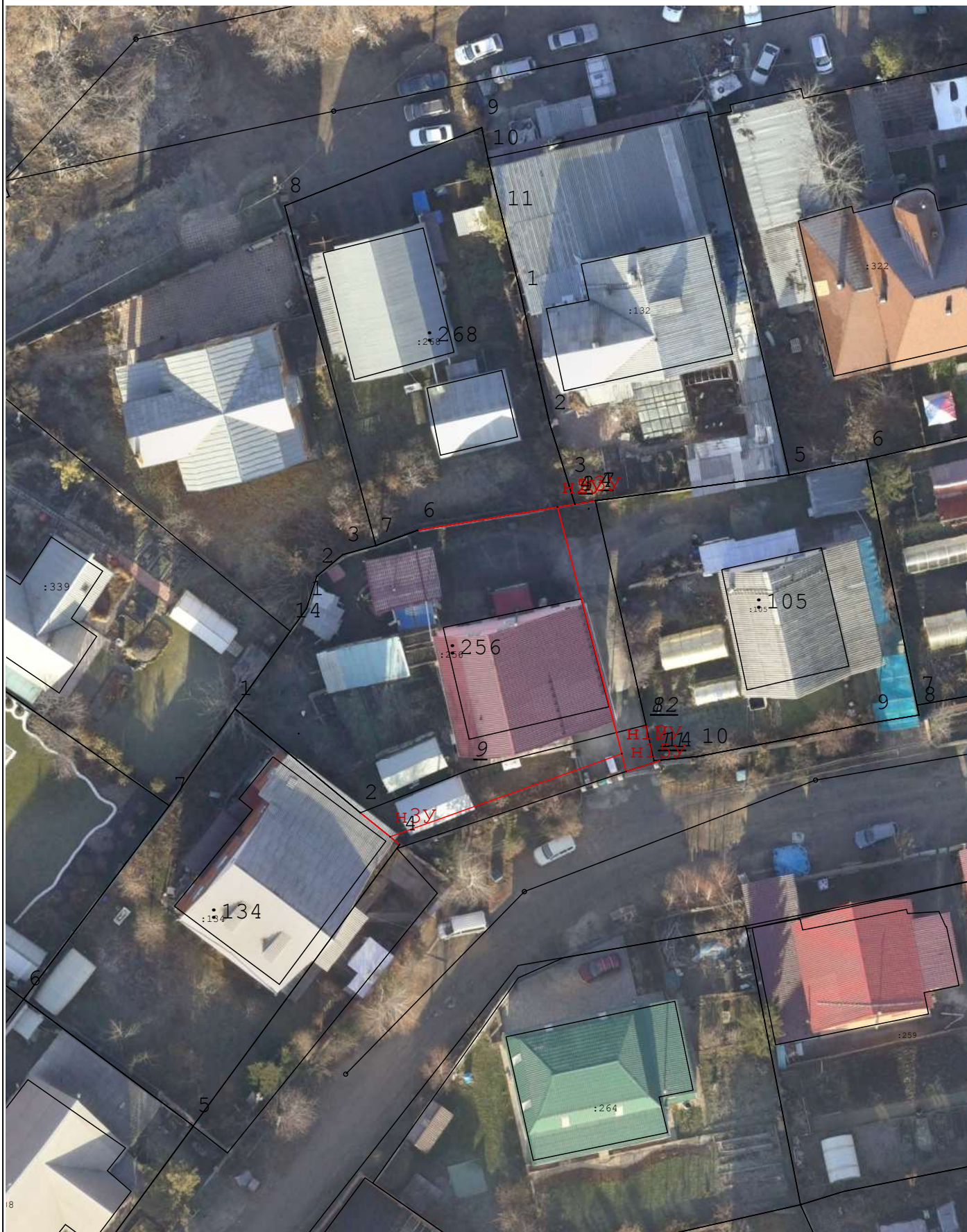
1	2	3
1.	Адрес земельного участка	—
1.1.	Сведения о местоположении земельного участка (при отсутствии адреса) в структурированном в соответствии с федеральной информационной адресной системой виде	—
1.2.	Дополнительные сведения о местоположении земельного участка	—
2.	Площадь земельного участка $\pm$ величина погрешности определения (вычисления) площади ( $P \pm \Delta P$ ), м <sup>2</sup>	$677 \pm 9,00$
3.	Формула, примененная для вычисления предельной погрешности определения площади земельного участка, с подставленными значениями и итоговые (вычисленные) значения	$3,5*0,10*\sqrt{(677,00)} = 9$
4.	Площадь земельного участка согласно сведениям Единого государственного реестра недвижимости (Ркад), м <sup>2</sup>	677,00
5.	Оценка расхождения Р и Ркад ( $P - P_{кад}$ ), м <sup>2</sup>	0
6.	Предельный минимальный и максимальный размеры земельного участка ( $P_{мин}$ и $P_{макс}$ ), м <sup>2</sup>	$P_{мин} = —$ $P_{макс} = —$
7.	Кадастровый или иной государственный учетный номер (инвентарный) здания, сооружения, объекта незавершенного строительства, расположенного на земельном участке	24:50:0000000:162505
8.	Вид (виды) разрешенного использования	—
8.1.	Дополнительные сведения об использовании земельного участка	—
9.	Сведения о земельных участках (землях общего пользования, территории общего пользования), посредством которых обеспечивается доступ	24:50:0300318:129
10.	Иные сведения	—
<b>4. Пояснения к сведениям об уточняемом земельном участке с кадастровым номером</b>		<b>24:50:0300318:134 :</b>
1.	—	

Описание местоположения здания, сооружения, объекта незавершенного строительства на земельном участке								
1. Сведения о характерных точках контура объекта недвижимости с кадастровым номером _____:								
Система координат _____							Зона № _____	
Обоз- начение харак- терных точек границ	Содержатся в Едином государственном реестре недвижимости			Определены в ходе выполнения комплексных кадастровых работ			Метод определения координат	Формулы, примененные для расчета средней квадратической погрешности определения координат характерных точек (Mt), м, с подставленными в такие формулы значениями и итоговые (вычисленные) значения Mt, м
	координаты, м		Радиус, м	координаты, м		Радиус, м		
	X	Y	R	X	Y	R		
1	2	3	4	5	6	7	8	9
2. Сведения о характеристиках объекта недвижимости с кадастровым номером _____:								
№ п/п	Наименование характеристики				Значение характеристики			
1	2				3			
1.	Вид объекта недвижимости							
2.	Ранее присвоенный государственный учетный номер (инвентарный) здания, сооружения, объекта незавершенного строительства							
3.	Кадастровый номер земельного участка (земельных участков), в границах которого (которых) расположены здание, сооружение, объект незавершенного строительства							
4.	Уникальный учетный номер кадастрового квартала, в границах которого расположены здание, сооружение, объект незавершенного строительства							
5.	Адрес здания, сооружения, объекта незавершенного строительства							
5.1.	Сведения о местоположении здания, сооружения, объекта незавершенного строительства (при отсутствии адреса) в структурированном в соответствии с федеральной информационной адресной системой виде							
5.2.	Дополнительные сведения о местоположении							
6.	Иные сведения							
3. Пояснения к сведениям об объекте недвижимости с кадастровым номером _____:								
1.								



Сведения о зданиях, сооружениях, объектах незавершенного строительства, необходимые для исправления реестровых ошибок в сведениях об описании их местоположения								
1. Сведения о характерных точках контура _____ _____ вид объекта недвижимости (здание, сооружение, объект незавершенного строительства) с кадастровым номером _____:								
Система координат _____							Зона № _____	
Обоз- начение харак- терных точек границ	Содержатся в Едином государственном реестре недвижимости			Определены в ходе выполнения комплексных кадастровых работ			Метод определения координат	Формулы, примененные для расчета средней квадратической погрешности определения координат характерных точек (Mt), м, с подставленными в такие формулы значениями и итоговые (вычисленные) значения Mt, м
	координаты, м		Радиус, м	координаты, м		Радиус, м		
	X	Y	R	X	Y	R		
1	2	3	4	5	6	7	8	9
2. Иные сведения об объекте недвижимости с кадастровым номером _____:								
1.								
3. Пояснения к сведениям об объекте недвижимости с кадастровым номером _____:								
1.								






# Схема границ земельных участков



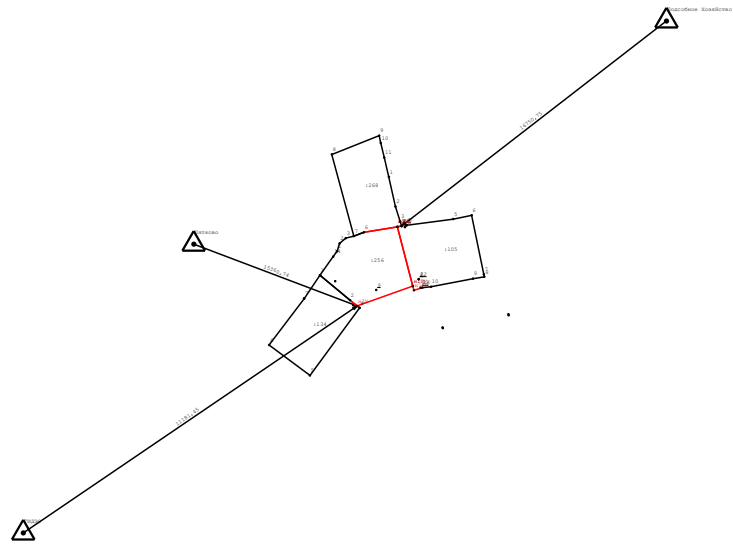
Масштаб 1:500

## Схема границ земельных участков

### Условные обозначения:

- 24:50:0300318 - номер кадастрового квартала
-  - границы кадастрового квартала
- :177 - кадастровый номер объекта недвижимости
-  - характерная точка границы земельного участка, сведения ЕГРН о которой соответствуют требованиям, установленным в соответствии с частью 13 статьи 22 Федерального закона от 13 июля 2015 г. N 218-ФЗ "О государственной регистрации недвижимости"
-  - характерная точка контура здания, сооружения, объекта незавершенного строительства
- н29у - Обозначение новой характерной точки границ земельного участка
- 5 - обозначение характерной точки границ земельного участка, местоположение которой не изменилось или было уточнено в результате ККР
- 58 - Обозначение прекращающей существование характерной точки границ земельного участка
-  - часть границы, сведения ЕГРН о которой позволяют однозначно определить ее положение на местности
-  - часть границы, местоположение которой определено при выполнении кадастровых работ

## Схема геодезических построений



## Схема геодезических построений

### Условные обозначения:

- :177 - кадастровый номер объекта недвижимости
- - характерная точка границы земельного участка, сведения ЕГРН о которой соответствуют требованиям, установленным в соответствии с частью 13 статьи 22 Федерального закона от 13 июля 2015 г. N 218-ФЗ "О государственной регистрации недвижимости"
- н29у - Обозначение новой характерной точки границ земельного участка
- 58 - Обозначение прекращающей существование характерной точки границ земельного участка
- - часть границы, сведения ЕГРН о которой позволяют однозначно определить ее положение на местности
- - часть границы, местоположение которой определено при выполнении кадастровых работ
- △ - Пункт государственной геодезической сети
- ← - Направления геодезических построений при определении координат характерных точек границ земельного участка