

КАРТА-ПЛАН ТЕРРИТОРИИ

Пояснительная записка

1. Сведения о территории выполнения комплексных кадастровых работ:

Красноярский край, г. Красноярск, территория кадастрового квартала 24:50:0100518

(наименование субъекта Российской Федерации, муниципального образования, населенного пункта, уникальные учетные номера кадастровых кварталов, иные сведения, позволяющие определить местоположение территории, на которой выполняются комплексные кадастровые работы, например, наименование садоводческого или огороднического некоммерческого товарищества, гаражного кооператива, элемента планировочной структуры)

2. Основания выполнения комплексных кадастровых работ:

Наименование, дата и номер документа, на основании которого выполняются комплексные кадастровые работы:

Соглашение о предоставлении из федерального бюджета субсидий, в том числе грантов в форме субсидий, юридическим лицам, индивидуальным предпринимателям, а также физическим лицам серия б/н № 321-20-2025-002 от 30 января 2025 г.

3. Дата подготовки карты-плана территории: 15 декабря 2025 г.

4. Сведения о заказчике(ах) комплексных кадастровых работ:

В отношении юридического лица, органа местного самоуправления муниципального района, муниципального округа или городского округа либо уполномоченного исполнительного органа государственной власти субъекта Российской Федерации:

полное или сокращенное (в случае, если имеется) наименование: Управление Росреестра по Красноярскому краю

основной государственный регистрационный номер: 1042402980290

идентификационный номер налогоплательщика: 2466124510

В отношении физического лица или представителя физических или юридических лиц:

фамилия, имя, отчество (последнее - при наличии): —

страховой номер индивидуального лицевого счета в системе обязательного пенсионного страхования Российской Федерации (СНИЛС): —

Наименование и реквизиты документа, подтверждающие полномочия представителя заказчика(ов) комплексных кадастровых работ:

—

Адрес электронной почты (для направления уведомления о результатах внесения сведений в Единый государственный реестр недвижимости):

—

5. Сведения об исполнителе комплексных кадастровых работ:

Полное или сокращенное (в случае, если имеется) наименование и адрес юридического лица, с которым заключен государственный или муниципальный контракт либо договор подряда на выполнение комплексных кадастровых работ:

Филиал ППК "Роскадастр" по Красноярскому краю, адрес: Красноярский край, Красноярск г, Петра Подзолкова ул, 3

Фамилия, имя, отчество кадастрового инженера (последнее - при наличии): *Кобыжаков Олег Любимович*

и основной государственный регистрационный номер кадастрового инженера индивидуального предпринимателя (ОГРНИП): *—*

Страховой номер индивидуального лицевого счета в системе обязательного пенсионного страхования Российской Федерации (СНИЛС) кадастрового инженера: *099-544-323-15*

Уникальный реестровый номер кадастрового инженера в реестре саморегулируемой организации кадастровых инженеров и дата внесения сведений о физическом лице в такой реестр: *1651, 11 октября 2016 г.*

Полное или (в случае, если имеется) сокращенное наименование саморегулируемой организации кадастровых инженеров, членом которой является кадастровый инженер:

Ассоциация "БОКИ"

Контактный телефон: *89639569996*

Почтовый адрес и адрес электронной почты, по которым осуществляется связь с кадастровым инженером:

660013, olegatorr_26@mail.ru

6. Перечень документов, использованных при подготовке карты-плана территории:

№ п/п	Реквизиты документа				
	Вид	Дата	Номер	Наименование	Иные сведения
1	2	3	4	5	6
1	Кадастровый план территории, выдан: Филиал публично-правовой компании "Роскадастр" по Красноярскому краю	12 февраля 2025 г.	КУВИ-001/2025-38803332	Кадастровый план территории	—
2	Кадастровый план территории, выдан: Филиал публично-правовой компании "Роскадастр" по Красноярскому краю	3 июня 2025 г.	КУВИ-001/2025-117578278	Кадастровый план территории	—
3	Иной документ	18 марта 2025 г.	170-7252/2025	Выписка координат из каталога геодезических пунктов в МСК-167	—

7. Пояснения к карте-плану территории:

Пояснения к разделам

Комплексные кадастровые работы (далее - ККР) выполнены публично-правовой компанией «Роскадастр» (ППК «Роскадастр») в соответствии с Соглашением на проведение комплексных кадастровых работ № 321-20-2025-002 от 30.01.2025 г. Территория выполнения работ: Красноярский край, муниципальное образование г. Красноярск, кадастровый квартал 24:50:0100518.

При подготовке карты (плана) территории (далее – КПТР) проведен анализ материалов землеустроительной документации, сведений Единого государственного реестра недвижимости (далее - ЕГРН) в виде кадастровых планов территории (далее – КПТ) и выписок из ЕГРН. В результате проведенного анализа выявлено, что по состоянию на 08.12.2025 г. в кадастровом квартале (далее – КК) содержатся сведения о 287 земельных участках (далее - ЗУ) и 238 объектах капитального строительства (далее - ОКС).

На территории проведения ККР отсутствует утвержденная в соответствии с Градостроительным кодексом документация по планировке территории.

Предельные и минимальные размеры земельных участков на территории КК правилами землепользования застройки не установлены, применены 10% от указанной в ГКН площади земельных участков.

В рамках гарантийных обязательств была выявлена реестровая ошибка в границах объекта капитального строительства с кадастровым номером 24:50:0100518:326. В результате съемки было выявлено несоответствие уточненных границ объекта капитального строительства в рамках проведения комплексных кадастровых работ, в связи с этим вносятся изменения в карта-план территории кадастрового квартала 24:50:0100518, с целью исправления реестровой ошибки объекта капитального строительства с кадастровым номером 24:50:0100518:326.

Исправление несоответствия фактических границ объекта капитального строительства: 24:50:0100518:326

Сведения о пунктах геодезической сети и средствах измерений

1. Сведения о пунктах геодезической сети:

№ п/п	Вид геодезической сети	Название пункта геодезической сети и тип знака	Система координат пункта геодезической сети	Координаты пункта, м		Дата обследования 18 марта 2025 г.		
						Сведения о состоянии		
				X	Y	наружного знака пункта	центра пункта	марки центра пункта
1	2	3	4	5	6	7	8	9
1	Государственная геодезическая сеть. 3	Еловка, пир. - штатив	МСК-167 (24)	647 858,67	76 496,14	Утрачен	Сохранился	Сохранился
2	Государственная геодезическая сеть. 3	ГИДЭС, пир.		628 760,05	887 520,96	Сохранился		
3	Государственная геодезическая сеть. 3	Листвянка, неизвестен		6 554 090,14	61 866,25	Утрачен		

2. Сведения об использованных средствах измерений:

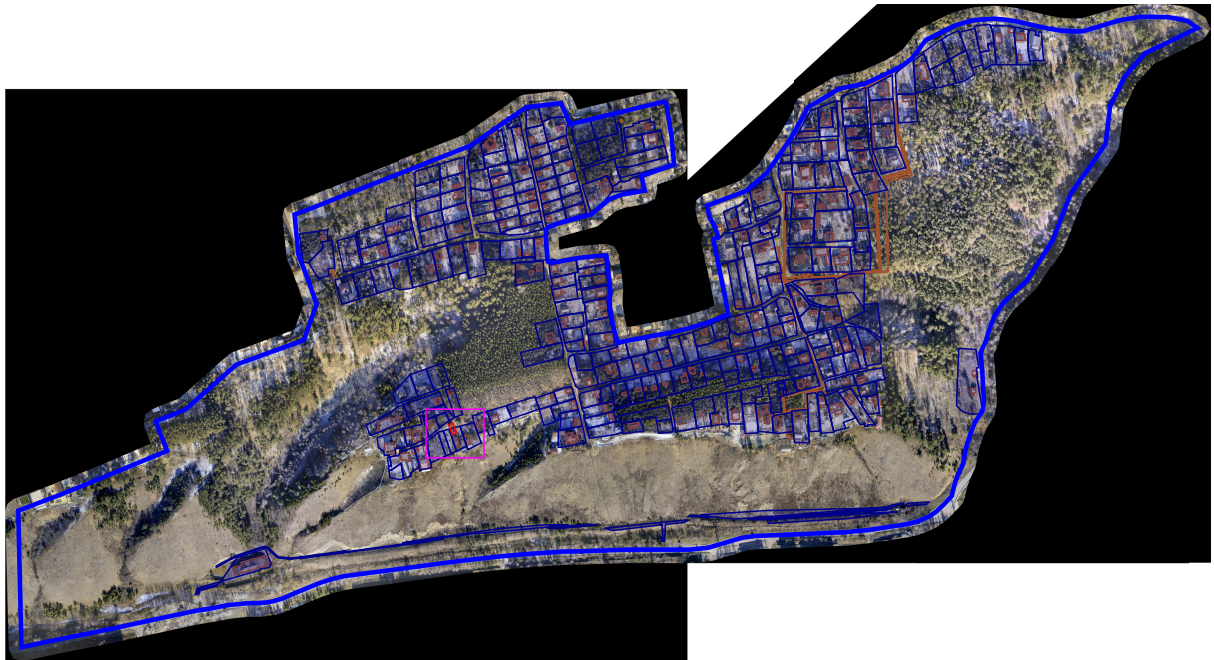
№ п/п	Наименование и обозначение типа средства измерений - прибора (инструмента, аппаратуры)	Заводской или серийный номер средства измерений	Реквизиты свидетельства о поверке прибора (инструмента, аппаратуры) и (или) срок действия поверки
1	2	3	4

1	2	3	4
1	GNSS-приемник спутниковый геодезический двухчастотный GX1220GG	350601	№ С-ГКФ/06-02-2025/408286619

Описание местоположения здания, сооружения, объекта незавершенного строительства на земельном участке									
1. Сведения о характерных точках контура объекта недвижимости с кадастровым номером 24:50:0100518:326 :									
Система координат МСК-167 (24) Зона № 4									
Обозначение характерных точек границ	Содержатся в Едином государственном реестре недвижимости			Определены в ходе выполнения комплексных кадастровых работ			Метод определения координат	Формулы, примененные для расчета средней квадратической погрешности определения координат характерных точек (Mt), м, с подставленными в такие формулы значениями и итоговые (вычисленные) значения Mt, м	
	координаты, м		Радиус, м	координаты, м		Радиус, м			
	X	Y	R	X	Y	R			
1	2	3	4	5	6	7	8	9	
н1740O	—	—	—	628 857,30	88 847,56	—	Метод спутниковых геодезических измерений (определений)	—	
н1741O	—	—	—	628 856,39	88 847,89	—			
н1742O	—	—	—	628 846,92	88 850,79	—			
н1743O	—	—	—	628 846,75	88 852,15	—			
н1744O	—	—	—	628 843,43	88 853,01	—			
н1745O	—	—	—	628 842,72	88 852,05	—			
н1746O	—	—	—	628 841,40	88 852,39	—			
н1747O	—	—	—	628 839,82	88 846,44	—			
н1748O	—	—	—	628 847,86	88 843,88	—			
н1749O	—	—	—	628 854,01	88 841,02	—			
н1740O	—	—	—	628 857,30	88 847,56	—			
2. Сведения о характеристиках объекта недвижимости с кадастровым номером 24:50:0100518:326 :									
№ п/п	Наименование характеристики				Значение характеристики				

1	2	3
1.	Вид объекта недвижимости	Здание
2.	Ранее присвоенный государственный учетный номер (инвентарный) здания, сооружения, объекта незавершенного строительства	—
3.	Кадастровый номер земельного участка (земельных участков), в границах которого (которых) расположены здание, сооружение, объект незавершенного строительства	24:50:0100518:51
4.	Уникальный учетный номер кадастрового квартала, в границах которого расположены здание, сооружение, объект незавершенного строительства	24:50:0100518
5.	Адрес здания, сооружения, объекта незавершенного строительства	Российская Федерация, Красноярский край, городской округ город Красноярск, город Красноярск, улица Курагинская, дом 45/76
5.1.	Сведения о местоположении здания, сооружения, объекта незавершенного строительства (при отсутствии адреса) в структурированном в соответствии с федеральной информационной адресной системой виде	—
5.2.	Дополнительные сведения о местоположении	—
6.	Иные сведения	—
3. Пояснения к сведениям об объекте недвижимости с кадастровым номером <u>24:50:0100518:326</u> :		
1.	—	

Схема границ земельных участков



Масштаб 1:12 000

Условные обозначения:

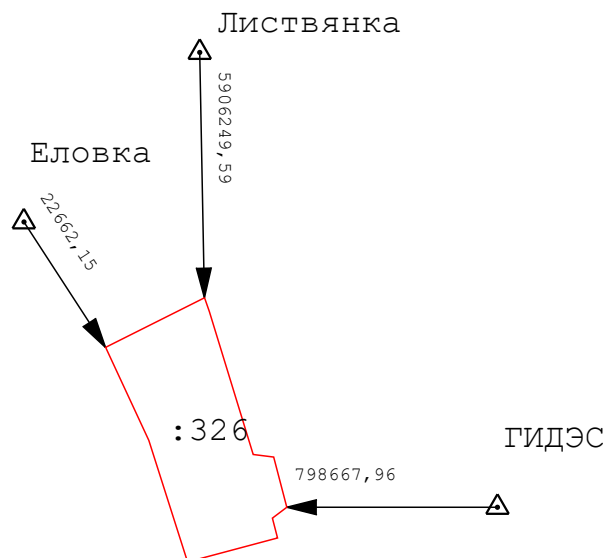
- - Граница кадастрового квартала
- - характерная точка границы земельного участка, сведения ЕГРН о которой соответствуют требованиям, установленным в соответствии с частью 13 статьи 22 Федерального закона от 13 июля 2015 г. N 218-ФЗ "О государственной регистрации недвижимости"
- - Существующая часть границы земельного участка. Часть контура здания, сооружения, объекта незавершенного строительства, образованного проекцией существующей наземной конструктивной конструкции
- - Вновь образованная или уточненная часть границы земельного участка. Часть контура здания, сооружения, объекта незавершенного строительства, образованного проекцией новой наземной конструктивной конструкции
- :1169 - Кадастровый номер объекта недвижимости
- 24:11:0090102 - Номер кадастрового квартала
- н2374У - Обозначение новой характерной точки границ земельного участка

Схема границ земельных участков



Масштаб 1:250

Схема геодезических построений



Условные обозначения:

- - характерная точка границы земельного участка, сведения ЕГРН о которой соответствуют требованиям, установленным в соответствии с частью 13 статьи 22 Федерального закона от 13 июля 2015 г. N 218-ФЗ "О государственной регистрации недвижимости"
- - часть границы, сведения ЕГРН о которой позволяют однозначно определить ее положение на местности
- - часть границы, местоположение которой определено при выполнении кадастровых работ
- △ - Пункт государственной геодезической сети
- ← - Направления геодезических построений при определении координат характерных точек границ земельного участка
- - Характерная точка контура здания, сооружения, объекта незавершенного строительства