

КАРТА-ПЛАН ТЕРРИТОРИИ

Пояснительная записка

1. Сведения о территории выполнения комплексных кадастровых работ:

Территория кадастрового квартала 24:50:0400169

(наименование субъекта Российской Федерации, муниципального образования, населенного пункта, уникальные учетные номера кадастровых кварталов, иные сведения, позволяющие определить местоположение территории, на которой выполняются комплексные кадастровые работы, например, наименование садоводческого или огороднического некоммерческого товарищества, гаражного кооператива, элемента планировочной структуры)

2. Основания выполнения комплексных кадастровых работ:

Наименование, дата и номер документа, на основании которого выполняются комплексные кадастровые работы:

Соглашение о предоставлении из федерального бюджета субсидий, в том числе грантов в форме субсидий юридическим лицам, индивидуальным № 321-20-2025-002 от 30 января 2025 г., выдан Федеральная служба государственной

3. Дата подготовки карты-плана территории: 16 сентября 2025 г.

4. Сведения о заказчике(ах) комплексных кадастровых работ:

В отношении юридического лица, органа местного самоуправления муниципального района, муниципального округа или городского округа либо уполномоченного исполнительного органа государственной власти субъекта Российской Федерации:

полное или сокращенное (в случае, если имеется) наименование: Управление Росреестра по Красноярскому краю

основной государственный регистрационный номер: 1042402980290

идентификационный номер налогоплательщика: 2466124510

В отношении физического лица или представителя физических или юридических лиц:

фамилия, имя, отчество (последнее - при наличии): —

страховой номер индивидуального лицевого счета в системе обязательного пенсионного страхования Российской Федерации (СНИЛС): —

Наименование и реквизиты документа, подтверждающие полномочия представителя заказчика(ов) комплексных кадастровых работ:

—

Адрес электронной почты (для направления уведомления о результатах внесения сведений в Единый государственный реестр недвижимости):

24_upr@rosreestr.ru

5. Сведения об исполнителе комплексных кадастровых работ:

Полное или сокращенное (в случае, если имеется) наименование и адрес юридического лица, с которым заключен государственный или муниципальный контракт либо договор подряда на выполнение комплексных кадастровых работ:

Филиал ППК "Роскадастр" "Красноярское АГП", адрес: 660056, Красноярский край, г Красноярск, Центральный р-н, ул Иртышская, д 2а

Фамилия, имя, отчество кадастрового инженера (последнее - при наличии): Шкурко Ирина Сергевна

и основной государственный регистрационный номер кадастрового инженера индивидуального предпринимателя (ОГРНИП): -

Страховой номер индивидуального лицевого счета в системе обязательного пенсионного страхования Российской Федерации (СНИЛС) кадастрового инженера: 118-168-599-82

Уникальный реестровый номер кадастрового инженера в реестре саморегулируемой организации кадастровых инженеров и дата внесения сведений о физическом лице в такой реестр: А-2005, 24 апреля 2024 г.

Полное или (в случае, если имеется) сокращенное наименование саморегулируемой организации кадастровых инженеров, членом которой является кадастровый инженер:

Ассоциация "Союз кадастровых инженеров"

Контактный телефон: 89233327324

Почтовый адрес и адрес электронной почты, по которым осуществляется связь с кадастровым инженером:

660043, Красноярский край, Красноярск г, Юрия Гагарина ул, д 64, строение 1, zem_kagr@mail.ru

6. Перечень документов, использованных при подготовке карты-плана территории:

№ п/п	Реквизиты документа				
	Вид	Дата	Номер	Наименование	Иные сведения
1	2	3	4	5	6

7. Пояснения к карте-плану территории:

Комплексные кадастровые работы (далее - ККР) выполнены филиалом публично-правовой компанией «Роскадастр» «Красноярское АГП» (филиал ППК

Комплексные кадастровые работы (далее - ККР) выполнены филиалом публично-правовой компанией «Роскадастр» «Красноярское АГП» (филиал ППК «Роскадастр» «Красноярское АГП») в соответствии с Соглашением о предоставлении из федерального бюджета субсидий, в том числе грантов в форме субсидий, юридическим лицам, индивидуальным предпринимателям, а также физическим лицам № 321-20-2025-002 от 30.01.2025 г. Территория выполнения работ: город Красноярск, городской округ город Красноярск, Красноярский край, Российская Федерация кадастровый квартал 24:50:0400169.

При подготовке карты (плана) территории (далее – КПТР) проведен анализ материалов землеустроительной документации, сведений Единого государственного реестра

недвижимости (далее - ЕГРН) в виде кадастровых планов территории (далее – КПТ) и выписок из ЕГРН. В результате проведенного анализа выявлено, что по состоянию на 09.09.2025 в кадастровом квартале (далее – КК) содержатся сведения о 1681 земельных участках (далее - ЗУ) и 356 объекте капитального строительства

(далее - ОКС). КПТР разработана в соответствии с Правилами землепользования и застройки городского округа города Красноярска Красноярского края, утвержденными Решением

Красноярского городского Совета депутатов от 07.07.2015 №В-122. Изменения, внесенные Решение Красноярского городского Совета депутатов от 19.03.2024 N 3-30, опубликованы на сайте Администрации города Красноярска - <https://www.admkrsk.ru/citytoday/building/Pages/pzz.aspx>

В соответствии с градостроительным зонированием кадастровый квартал 24:50:0400169 расположен в территориальных зонах: «П-2» - «Производственные зоны

предприятий III класса опасности», Зона санитарной охраны источника питьевого и хозяйственно-бытового водоснабжения - поверхностного забора на р. Енисей ОАО "РУСАЛ Красноярск". Второй пояс, Водоохранная зона р.Енисей, Пятая подзона приаэродромной территории аэродрома гражданской авиации Черемшанка. Для земельных участков «хранение автотранспорта (код - 2.7.1)» предельные размеры не подлежат установлению.

Всего на территории КК в результате выполнения ККР осуществлено:

- уточнение местоположения границ ЗУ - 3 ед.;
- исправление реестровых ошибок в сведениях ЕГРН о местоположении границ ЗУ – 9 ед.;
- уточнение местоположения на ЗУ ОКС – 13 ед.;
- исправление реестровых ошибок в сведениях ЕГРН о местоположении границ ОКС - 3 ед.

Сведения об уточняемых ЗУ В соответствии с п.1 ст.42.8 221-ФЗ «О кадастровой деятельности» от 24.07.2007г. (далее - 221-ФЗ) выполнение ККР по уточнению местоположения границ ЗУ осуществляется по правилам, предусмотренным ч.1.1 ст.43 Федерального закона от 13.07.2015 года № 218-ФЗ «О государственной регистрации недвижимости» (далее - 218-ФЗ), в том числе с использованием документов, указанных в ч.3 ст.42.6 218-ФЗ. Уточнение местоположения осуществлялось при выполнении картометрических работ, с учетом установленной нормативной точности по границам ЗУ. В данном КК нет образуемых ЗУ по проекту межевания.

При выполнении ККР были уточнены границы 3 ЗУ: 24:50:0400169:1726, 24:50:0400169:4207, 24:50:0400169:54.

Сведения об уточняемых ЗУ, необходимые для исправления реестровых ошибок в сведениях о местоположении их границ. При выполнении ККР были выявлены и устранены реестровые ошибки в описании местоположения границ в отношении 9 ЗУ с кадастровыми номерами: 24:50:0400169:3860, 24:50:0400169:4118, 24:50:0400169:4212, 24:50:0400169:4213, 24:50:0400169:4214, 24:50:0400169:6094, 24:50:0400169:6242, 24:50:0400169:6399, 24:50:0400169:937

Площадь ЗУ не изменена либо изменена в пределах 10% от площади ЗУ, сведения о которой относительно этого ЗУ содержатся в ЕГРН (содержались в ЕГРН до уточнения границ земельного участка, если при таком уточнении границ была допущена ошибка, указанная в ч. 3 ст. 61 221-ФЗ закона).

Не являются объектами ККР, вследствие чего не включены в карту (план) территории 1669 ЗУ по следующим причинам:

-293 ЗУ не изменили свое местоположение относительно сведений ЕГРН и остаются в исходных границах. При анализе КПТ выявлено соответствие требованиям 218-ФЗ описания местоположения их границ: 24:50:0400169:1, 24:50:0400169:10, 24:50:0400169:11, 24:50:0400169:1557, 24:50:0400169:1635, 24:50:0400169:1691, 24:50:0400169:1693, 24:50:0400169:1694, 24:50:0400169:1695, 24:50:0400169:1696, 24:50:0400169:1699, 24:50:0400169:1706, 24:50:0400169:1707, 24:50:0400169:1710, 24:50:0400169:1711, 24:50:0400169:1712, 24:50:0400169:1713, 24:50:0400169:1714, 24:50:0400169:1715, 24:50:0400169:1716, 24:50:0400169:1717, 24:50:0400169:1720, 24:50:0400169:1729, 24:50:0400169:1730, 24:50:0400169:1731, 24:50:0400169:1733, 24:50:0400169:1735, 24:50:0400169:1739, 24:50:0400169:2, 24:50:0400169:29, 24:50:0400169:33, 24:50:0400169:36, 24:50:0400169:3859, 24:50:0400169:3861, 24:50:0400169:3907, 24:50:0400169:3915, 24:50:0400169:3917, 24:50:0400169:3918, 24:50:0400169:3919, 24:50:0400169:3922, 24:50:0400169:3923, 24:50:0400169:3924, 24:50:0400169:3925, 24:50:0400169:3926, 24:50:0400169:3936, 24:50:0400169:3938, 24:50:0400169:3939, 24:50:0400169:3940, 24:50:0400169:3941, 24:50:0400169:3944, 24:50:0400169:3962, 24:50:0400169:3964, 24:50:0400169:3965, 24:50:0400169:3966, 24:50:0400169:3967, 24:50:0400169:3968, 24:50:0400169:3969, 24:50:0400169:3970, 24:50:0400169:3971, 24:50:0400169:3972, 24:50:0400169:3973, 24:50:0400169:3974, 24:50:0400169:3975, 24:50:0400169:3978, 24:50:0400169:3979, 24:50:0400169:3980, 24:50:0400169:3981, 24:50:0400169:3982, 24:50:0400169:3983, 24:50:0400169:3984, 24:50:0400169:3985, 24:50:0400169:3986, 24:50:0400169:3987, 24:50:0400169:3992, 24:50:0400169:3998, 24:50:0400169:4004, 24:50:0400169:4014, 24:50:0400169:4037, 24:50:0400169:4096, 24:50:0400169:4097, 24:50:0400169:4098, 24:50:0400169:4101, 24:50:0400169:4106, 24:50:0400169:4108, 24:50:0400169:4109, 24:50:0400169:4110, 24:50:0400169:4112, 24:50:0400169:4114, 24:50:0400169:4132, 24:50:0400169:4133, 24:50:0400169:4151, 24:50:0400169:4152, 24:50:0400169:4157, 24:50:0400169:4163, 24:50:0400169:4186, 24:50:0400169:4204, 24:50:0400169:4215, 24:50:0400169:4218, 24:50:0400169:4236, 24:50:0400169:4237, 24:50:0400169:4238, 24:50:0400169:4239, 24:50:0400169:4240, 24:50:0400169:4241, 24:50:0400169:4242, 24:50:0400169:4243, 24:50:0400169:4244, 24:50:0400169:4245, 24:50:0400169:4246, 24:50:0400169:4248, 24:50:0400169:4249, 24:50:0400169:4250, 24:50:0400169:4252, 24:50:0400169:4253, 24:50:0400169:4254, 24:50:0400169:4255, 24:50:0400169:4256, 24:50:0400169:4257, 24:50:0400169:4261, 24:50:0400169:4262, 24:50:0400169:4267, 24:50:0400169:4269, 24:50:0400169:4270, 24:50:0400169:4284, 24:50:0400169:43, 24:50:0400169:434, 24:50:0400169:4401, 24:50:0400169:45, 24:50:0400169:457, 24:50:0400169:6198, 24:50:0400169:6201, 24:50:0400169:6202, 24:50:0400169:6203, 24:50:0400169:6204, 24:50:0400169:6205, 24:50:0400169:6206, 24:50:0400169:6207, 24:50:0400169:6208, 24:50:0400169:6209, 24:50:0400169:6210, 24:50:0400169:6211, 24:50:0400169:6213,

[illegible]

24:50:0400169:1524,	24:50:0400169:1526,	24:50:0400169:1527,	24:50:0400169:1528,	24:50:0400169:1529,	24:50:0400169:153,	24:50:0400169:1531,	24:50:0400169:1533,
24:50:0400169:1534,	24:50:0400169:1535,	24:50:0400169:1538,	24:50:0400169:1539,	24:50:0400169:154,	24:50:0400169:1540,	24:50:0400169:1542,	24:50:0400169:1543,
24:50:0400169:1544,	24:50:0400169:1545,	24:50:0400169:1546,	24:50:0400169:1547,	24:50:0400169:1548,	24:50:0400169:1549,	24:50:0400169:155,	24:50:0400169:1551,
24:50:0400169:1552,	24:50:0400169:1553,	24:50:0400169:1554,	24:50:0400169:1555,	24:50:0400169:1556,	24:50:0400169:1558,	24:50:0400169:1559,	24:50:0400169:156,
24:50:0400169:1560,	24:50:0400169:1566,	24:50:0400169:1567,	24:50:0400169:1568,	24:50:0400169:1569,	24:50:0400169:157,	24:50:0400169:1570,	24:50:0400169:1571,
24:50:0400169:1573,	24:50:0400169:1574,	24:50:0400169:1575,	24:50:0400169:1576,	24:50:0400169:1579,	24:50:0400169:158,	24:50:0400169:1580,	24:50:0400169:1581,
24:50:0400169:1582,	24:50:0400169:1584,	24:50:0400169:1585,	24:50:0400169:1586,	24:50:0400169:1587,	24:50:0400169:1589,	24:50:0400169:159,	24:50:0400169:1590,
24:50:0400169:1591,	24:50:0400169:1593,	24:50:0400169:1594,	24:50:0400169:1595,	24:50:0400169:1596,	24:50:0400169:1598,	24:50:0400169:16,	24:50:0400169:160,
24:50:0400169:1600,	24:50:0400169:1601,	24:50:0400169:1603,	24:50:0400169:1604,	24:50:0400169:1605,	24:50:0400169:1608,	24:50:0400169:161,	24:50:0400169:1613,
24:50:0400169:1617,	24:50:0400169:162,	24:50:0400169:1623,	24:50:0400169:1628,	24:50:0400169:163,	24:50:0400169:1632,	24:50:0400169:1634,	24:50:0400169:1638,
24:50:0400169:164,	24:50:0400169:1645,	24:50:0400169:165,	24:50:0400169:1650,	24:50:0400169:1656,	24:50:0400169:166,	24:50:0400169:1662,	24:50:0400169:1663,
24:50:0400169:1666,	24:50:0400169:1668,	24:50:0400169:167,	24:50:0400169:1676,	24:50:0400169:168,	24:50:0400169:1683,	24:50:0400169:1689,	24:50:0400169:169,
24:50:0400169:1690,	24:50:0400169:1692,	24:50:0400169:1697,	24:50:0400169:1698,	24:50:0400169:17,	24:50:0400169:170,	24:50:0400169:1700,	24:50:0400169:1701,
24:50:0400169:1702,	24:50:0400169:1703,	24:50:0400169:1704,	24:50:0400169:1705,	24:50:0400169:171,	24:50:0400169:1718,	24:50:0400169:1719,	24:50:0400169:172,
24:50:0400169:1721,	24:50:0400169:1722,	24:50:0400169:1725,	24:50:0400169:1727,	24:50:0400169:173,	24:50:0400169:1736,	24:50:0400169:174,	24:50:0400169:175,
24:50:0400169:176,	24:50:0400169:177,	24:50:0400169:178,	24:50:0400169:179,	24:50:0400169:18,	24:50:0400169:180,	24:50:0400169:181,	24:50:0400169:182,
24:50:0400169:183,	24:50:0400169:184,	24:50:0400169:185,	24:50:0400169:186,	24:50:0400169:187,	24:50:0400169:188,	24:50:0400169:189,	24:50:0400169:190,
24:50:0400169:191,	24:50:0400169:192,	24:50:0400169:193,	24:50:0400169:194,	24:50:0400169:195,	24:50:0400169:196,	24:50:0400169:197,	24:50:0400169:198,
24:50:0400169:199,	24:50:0400169:20,	24:50:0400169:200,	24:50:0400169:201,	24:50:0400169:202,	24:50:0400169:203,	24:50:0400169:204,	24:50:0400169:205,
24:50:0400169:206,	24:50:0400169:207,	24:50:0400169:208,	24:50:0400169:209,	24:50:0400169:21,	24:50:0400169:210,	24:50:0400169:211,	24:50:0400169:212,
24:50:0400169:213,	24:50:0400169:214,	24:50:0400169:215,	24:50:0400169:216,	24:50:0400169:217,	24:50:0400169:218,	24:50:0400169:219,	24:50:0400169:220,
24:50:0400169:221,	24:50:0400169:222,	24:50:0400169:223,	24:50:0400169:224,	24:50:0400169:225,	24:50:0400169:226,	24:50:0400169:227,	24:50:0400169:228,
24:50:0400169:229,	24:50:0400169:23,						

24:50:0400169:370,	24:50:0400169:371,	24:50:0400169:372,	24:50:0400169:373,	24:50:0400169:374,	24:50:0400169:375,	24:50:0400169:376,	24:50:0400169:377,
24:50:0400169:378,	24:50:0400169:379,	24:50:0400169:380,	24:50:0400169:382,	24:50:0400169:383,	24:50:0400169:384,	24:50:0400169:385,	24:50:0400169:386,
24:50:0400169:388,	24:50:0400169:389,	24:50:0400169:390,	24:50:0400169:391,	24:50:0400169:392,	24:50:0400169:393,	24:50:0400169:394,	24:50:0400169:3945,
24:50:0400169:3948,	24:50:0400169:397,	24:50:0400169:398,	24:50:0400169:399,	24:50:0400169:3993,	24:50:0400169:3999,	24:50:0400169:40,	24:50:0400169:400,
24:50:0400169:401,	24:50:0400169:4011,	24:50:0400169:402,	24:50:0400169:403,	24:50:0400169:404,	24:50:0400169:405,	24:50:0400169:406,	24:50:0400169:407,
24:50:0400169:408,	24:50:0400169:409,	24:50:0400169:41,	24:50:0400169:410,	24:50:0400169:4104,	24:50:0400169:411,	24:50:0400169:4117,	24:50:0400169:413,
24:50:0400169:4137,	24:50:0400169:414,	24:50:0400169:415,	24:50:0400169:4158,	24:50:0400169:416,	24:50:0400169:417,	24:50:0400169:4174,	24:50:0400169:418,
24:50:0400169:4189,	24:50:0400169:419,	24:50:0400169:420,	24:50:0400169:421,	24:50:0400169:4219,	24:50:0400169:422,	24:50:0400169:4220,	24:50:0400169:423,
24:50:0400169:4232,	24:50:0400169:4234,	24:50:0400169:424,	24:50:0400169:425,	24:50:0400169:426,	24:50:0400169:427,	24:50:0400169:4279,	24:50:0400169:428,
24:50:0400169:4281,	24:50:0400169:4285,	24:50:0400169:429,	24:50:0400169:430,	24:50:0400169:431,	24:50:0400169:432,	24:50:0400169:433,	24:50:0400169:435,
24:50:0400169:436,	24:50:0400169:437,	24:50:0400169:438,	24:50:0400169:439,	24:50:0400169:44,	24:50:0400169:440,	24:50:0400169:441,	24:50:0400169:442,
24:50:0400169:443,	24:50:0400169:444,	24:50:0400169:446,	24:50:0400169:447,	24:50:0400169:448,	24:50:0400169:449,	24:50:0400169:450,	24:50:0400169:451,
24:50:0400169:452,	24:50:0400169:453,	24:50:0400169:454,	24:50:0400169:456,	24:50:0400169:461,	24:50:0400169:462,	24:50:0400169:463,	24:50:0400169:464,
24:50:0400169:467,	24:50:0400169:469,	24:50:0400169:470,	24:50:0400169:471,	24:50:0400169:472,	24:50:0400169:473,	24:50:0400169:474,	24:50:0400169:475,
24:50:0400169:476,	24:50:0400169:477,	24:50:0400169:478,	24:50:0400169:479,	24:50:0400169:480,	24:50:0400169:481,	24:50:0400169:483,	24:50:0400169:484,
24:50:0400169:485,	24:50:0400169:486,	24:50:0400169:487,	24:50:0400169:490,	24:50:0400169:492,	24:50:0400169:493,	24:50:0400169:494,	24:50:0400169:495,
24:50:0400169:497,	24:50:0400169:498,	24:50:0400169:499,	24:50:0400169:501,	24:50:0400169:502,	24:50:0400169:503,	24:50:0400169:504,	24:50:0400169:505,
24:50:0400169:506,	24:50:0400169:507,	24:50:0400169:509,	24:50:0400169:510,	24:50:0400169:511,	24:50:0400169:512,	24:50:0400169:513,	24:50:0400169:517,
24:50:0400169:518,	24:50:0400169:519,	24:50:0400169:52,	24:50:0400169:521,	24:50:0400169:522,	24:50:0400169:523,	24:50:0400169:524,	24:50:0400169:525,
24:50:0400169:526,	24:50:0400169:527,	24:50:0400169:528,	24:50:0400169:529,	24:50:0400169:53,	24:50:0400169:530,	24:50:0400169:531,	24:50:0400169:532,
24:50:0400169:533,	24:50:0400169:534,	24:50:0400169:535,	24:50:0400169:536,	24:50:0400169:537,	24:50:0400169:539,	24:50:0400169:540,	24:50:0400169:542,
24:50:0400169:543,	24:50:0400169:544,	24:50:0400169:545,	24:50:0400169:546,	24:50:0400169:548,	24:50:0400169:549,	24:50:0400169:550,	24:50:0400169:551,
24:50:0400169:553,	24:50:0400169:555,	24:50:0400169:556,	24:50:0400169:557,	24:50:0400169:558,	24:50:0		

24:50:0400169:717, 24:50:0400169:718, 24:50:0400169:72, 24:50:0400169:720, 24:50:0400169:721, 24:50:0400169:722, 24:50:0400169:723, 24:50:0400169:725,
24:50:0400169:726, 24:50:0400169:727, 24:50:0400169:728, 24:50:0400169:729, 24:50:0400169:73, 24:50:0400169:731, 24:50:0400169:732, 24:50:0400169:733,
24:50:0400169:734, 24:50:0400169:735, 24:50:0400169:738, 24:50:0400169:739, 24:50:0400169:74, 24:50:0400169:740, 24:50:0400169:741, 24:50:0400169:742,
24:50:0400169:743, 24:50:0400169:744, 24:50:0400169:745, 24:50:0400169:746, 24:50:0400169:747, 24:50:0400169:75, 24:50:0400169:750, 24:50:0400169:751,
24:50:0400169:752, 24:50:0400169:753, 24:50:0400169:754, 24:50:0400169:755, 24:50:0400169:756, 24:50:0400169:757, 24:50:0400169:759, 24:50:0400169:76,
24:50:0400169:760, 24:50:0400169:761, 24:50:0400169:762, 24:50:0400169:763, 24:50:0400169:764, 24:50:0400169:765, 24:50:0400169:767, 24:50:0400169:768,
24:50:0400169:769, 24:50:0400169:77, 24:50:0400169:770, 24:50:0400169:772, 24:50:0400169:773, 24:50:0400169:774, 24:50:0400169:775, 24:50:0400169:776,
24:50:0400169:777, 24:50:0400169:778, 24:50:0400169:78, 24:50:0400169:780, 24:50:0400169:781, 24:50:0400169:782, 24:50:0400169:783, 24:50:0400169:784,
24:50:0400169:785, 24:50:0400169:786, 24:50:0400169:787, 24:50:0400169:789, 24:50:0400169:79, 24:50:0400169:790, 24:50:0400169:791, 24:50:0400169:792,
24:50:0400169:793, 24:50:0400169:794, 24:50:0400169:795, 24:50:0400169:796, 24:50:0400169:797, 24:50:0400169:80, 24:50:0400169:800, 24:50:0400169:801,
24:50:0400169:802, 24:50:0400169:803, 24:50:0400169:804, 24:50:0400169:805, 24:50:0400169:806, 24:50:0400169:807, 24:50:0400169:809, 24:50:0400169:81,
24:50:0400169:810, 24:50:0400169:811, 24:50:0400169:812, 24:50:0400169:813, 24:50:0400169:815, 24:50:0400169:816, 24:50:0400169:817, 24:50:0400169:819,
24:50:0400169:82, 24:50:0400169:820, 24:50:0400169:821, 24:50:0400169:822, 24:50:0400169:823, 24:50:0400169:824, 24:50:0400169:826, 24:50:0400169:827,
24:50:0400169:828, 24:50:0400169:829, 24:50:0400169:83, 24:50:0400169:830, 24:50:0400169:831, 24:50:0400169:834, 24:50:0400169:835, 24:50:0400169:836,
24:50:0400169:837, 24:50:0400169:838, 24:50:0400169:84, 24:50:0400169:840, 24:50:0400169:841, 24:50:0400169:844, 24:50:0400169:845, 24:50:0400169:846,
24:50:0400169:847, 24:50:0400169:848, 24:50:0400169:849, 24:50:0400169:85, 24:50:0400169:850, 24:50:0400169:851, 24:50:0400169:852, 24:50:0400169:854,
24:50:0400169:855, 24:50:0400169:856, 24:50:0400169:857, 24:50:0400169:858, 24:50:0400169:859, 24:50:0400169:86, 24:50:0400169:860, 24:50:0400169:861,
24:50:0400169:862, 24:50:0400169:863, 24:50:0400169:866, 24:50:0400169:867, 24:50:0400169:868, 24:50:0400169:869, 24:50:0400169:87, 24:50:0400169:870,
24:50:0400169:871, 24:50:0400169:872, 24:50:0400169:873, 24:50:0400169:875, 24:50:0400169:877, 24:50:0400169:879, 24:50:0400169:88, 24:50:0400169:880,
24:50:0400169:881, 24:50:0400169:882, 24:50:0400169:883, 24:50:0400169:884, 24:50:0400169:885, 24:50:0400169:888, 24:50:0400169:889, 24:50:0400169:89,
24:50:0400169:891, 24:50:0400169:892, 24:50:0400169:893, 24:50:0400169:894, 24:50:0400169:895, 24:50:0400169:896, 24:50:0400169:898, 24:50:0400169:899,
24:50:0400169:90, 24:50:0400169:901, 24:50:0400169:903, 24:50:0400169:904, 24:50:0400169:905, 24:50:0400169:906, 24:50:0400169:907, 24:50:0400169:91,
24:50:0400169:911, 24:50:0400169:912, 24:50:0400169:913, 24:50:0400169:914, 24:50:0400169:916, 24:50:0400169:917, 24:50:0400169:918, 24:50:0400169:919,
24:50:0400169:92, 24:50:0400169:920, 24:50:0400169:921, 24:50:0400169:922, 24:50:0400169:923, 24:50:0400169:924, 24:50:0400169:925, 24:50:0400169:926,
24:50:0400169:927, 24:50:0400169:928, 24:50:0400169:929, 24:50:0400169:93, 24:50:0400169:930, 24:50:0400169:931, 24:50:0400169:932, 24:50:0400169:933,
24:50:0400169:934, 24:50:0400169:935, 24:50:0400169:936, 24:50:0400169:938, 24:50:0400169:939, 24:50:0400169:94, 24:50:0400169:940, 24:50:0400169:942,
24:50:0400169:943, 24:50:0400169:945, 24:50:0400169:947, 24:50:0400169:949, 24:50:0400169:95, 24:50:0400169:950, 24:50:0400169:952, 24:50:0400169:953,
24:50:0400169:954, 24:50:0400169:955, 24:50:0400169:956, 24:50:0400169:959, 24:50:0400169:96, 24:50:0400169:960, 24:50:0400169:963, 24:50:0400169:964,
24:50:0400169:965, 24:50:0400169:966, 24:50:0400169:967, 24:50:0400169:968, 24:50:0400169:969, 24:50:0400169:97, 24:50:0400169:970, 24:50:0400169:972,
24:50:0400169:973, 24:50:0400169:974, 24:50:0400169:975, 24:50:0400169:977, 24:50:0400169:978, 24:50:0400169:979, 24:50:0400169:98, 24:50:0400169:980,
24:50:0400169:982, 24:50:0400169:983, 24:50:0400169:984, 24:50:0400169:985, 24:50:0400169:987, 24:50:0400169:988, 24:50:0400169:99, 24:50:0400169:990,
24:50:0400169:992, 24:50:0400169:993, 24:50:0400169:994, 24:50:0400169:996, 24:50:0400169:997, 24:50:0400169:998, 24:50:0400169:999 не включены в КИТР в связи

с невозможностью определить фактическое местоположение на местности

Описание местоположения здания, сооружения, объекта незавершенного строительства на ЗУ В результате выполнения ККР уточнение местоположения на ЗУ ОКС осуществлено в соответствии с ч.1, п.2 ч.2 ст.42.1 221-ФЗ. Уточнение местоположения осуществлялось при выполнении картометрических работ, с учетом установленной нормативной точности по наружным стенам без изменения основных характеристик.

В результате проведения работ были уточнены границы 13 ОКС:

-12 ОКС с кадастровыми номерами 24:50:0000000:22319, 24:50:0000000:7468, 24:50:0400169:1751, 24:50:0400169:1778, 24:50:0400169:1813, 24:50:0400169:1823, 24:50:0400169:1851, 24:50:0400169:1869, 24:50:0400169:1928, 24:50:0400169:1929, 24:50:0400169:1930, 24:50:0400169:4019.

-1 ОКС с кадастровым номером 24:50:0000000:173680 и КИП 24:50:0000000

- 3 ОКС с кадастровыми номерами 24:50:0400169:4153, 24:50:0400169:4154, 24:50:0400169:4235 выявлено несоответствий фактического местоположения контура, сведения о котором содержатся в ЕГРН.

Не являются объектами ККР, вследствие чего не включены в КПТР 341 ОКС по следующим причинам:

-234 ОКС не изменили свое местоположение относительно сведений ЕГРН и остаются в исходных границах. При анализе КПТ выявлено соответствие требованиям 218-ФЗ описания местоположения их границ: 24:50:0000000:158141, 24:50:0000000:158142, 24:50:0000000:159950, 24:50:0000000:162450, 24:50:0000000:193490, 24:50:0000000:193507, 24:50:0000000:193916, 24:50:0400169:1748, 24:50:0400169:1817, 24:50:0400169:1844, 24:50:0400169:3921, 24:50:0400169:3934, 24:50:0400169:3937, 24:50:0400169:3942, 24:50:0400169:3943, 24:50:0400169:3947, 24:50:0400169:3949, 24:50:0400169:3951, 24:50:0400169:3952, 24:50:0400169:3954, 24:50:0400169:3955, 24:50:0400169:3956, 24:50:0400169:3957, 24:50:0400169:3958, 24:50:0400169:3959, 24:50:0400169:3991, 24:50:0400169:3994, 24:50:0400169:3995, 24:50:0400169:3997, 24:50:0400169:4000, 24:50:0400169:4002, 24:50:0400169:4003, 24:50:0400169:4006, 24:50:0400169:4008, 24:50:0400169:4009, 24:50:0400169:4010, 24:50:0400169:4012, 24:50:0400169:4013, 24:50:0400169:4015, 24:50:0400169:4017, 24:50:0400169:4047, 24:50:0400169:4095, 24:50:0400169:4100, 24:50:0400169:4102, 24:50:0400169:4105, 24:50:0400169:4107, 24:50:0400169:4111, 24:50:0400169:4115, 24:50:0400169:4116, 24:50:0400169:4120, 24:50:0400169:4121, 24:50:0400169:4122, 24:50:0400169:4123, 24:50:0400169:4124, 24:50:0400169:4125, 24:50:0400169:4126, 24:50:0400169:4127, 24:50:0400169:4128, 24:50:0400169:4129, 24:50:0400169:4130, 24:50:0400169:4131, 24:50:0400169:4138, 24:50:0400169:4139, 24:50:0400169:4140, 24:50:0400169:4141, 24:50:0400169:4142, 24:50:0400169:4143, 24:50:0400169:4145, 24:50:0400169:4146, 24:50:0400169:4147, 24:50:0400169:4148, 24:50:0400169:4149, 24:50:0400169:4150, 24:50:0400169:4155, 24:50:0400169:4156, 24:50:0400169:4159, 24:50:0400169:4160, 24:50:0400169:4162, 24:50:0400169:4164, 24:50:0400169:4165, 24:50:0400169:4166, 24:50:0400169:4167, 24:50:0400169:4168, 24:50:0400169:4169, 24:50:0400169:4170, 24:50:0400169:4171, 24:50:0400169:4172, 24:50:0400169:4173, 24:50:0400169:4175, 24:50:0400169:4176, 24:50:0400169:4177, 24:50:0400169:4179, 24:50:0400169:4180, 24:50:0400169:4182, 24:50:0400169:4183, 24:50:0400169:4185, 24:50:0400169:4187, 24:50:0400169:4188, 24:50:0400169:4190, 24:50:0400169:4191, 24:50:0400169:4192, 24:50:0400169:4194, 24:50:0400169:4195, 24:50:0400169:4196, 24:50:0400169:4197, 24:50:0400169:4198, 24:50:0400169:4199, 24:50:0400169:4201, 24:50:0400169:4202, 24:50:0400169:4203, 24:50:0400169:4206, 24:50:0400169:4209, 24:50:0400169:4211, 24:50:0400169:4217, 24:50:0400169:4221, 24:50:0400169:4224, 24:50:0400169:4225, 24:50:0400169:4231, 24:50:0400169:4263, 24:50:0400169:4264, 24:50:0400169:4265, 24:50:0400169:4266, 24:50:0400169:4268, 24:50:0400169:4271, 24:50:0400169:4272, 24:50:0400169:4273, 24:50:0400169:4274, 24:50:0400169:4275, 24:50:0400169:4276, 24:50:0400169:4277, 24:50:0400169:4278, 24:50:0400169:4280, 24:50:0400169:4282, 24:50:0400169:4283, 24:50:0400169:4286, 24:50:0400169:4288, 24:50:0400169:4289, 24:50:0400169:4290, 24:50:0400169:6093, 24:50:0400169:6194, 24:50:0400169:6197, 24:50:0400169:6199, 24:50:0400169:6216, 24:50:0400169:6217, 24:50:0400169:6219, 24:50:0400169:6220, 24:50:0400169:6221, 24:50:0400169:6244, 24:50:0400169:6247, 24:50:0400169:6250, 24:50:0400169:6266, 24:50:0400169:6288, 24:50:0400169:6289, 24:50:0400169:6294, 24:50:0400169:6296, 24:50:0400169:6297, 24:50:0400169:6298, 24:50:0400169:6304, 24:50:0400169:6306, 24:50:0400169:6308, 24:50:0400169:6309, 24:50:0400169:6313, 24:50:0400169:6315, 24:50:0400169:6316, 24:50:0400169:6317, 24:50:0400169:6318, 24:50:0400169:6321, 24:50:0400169:6322, 24:50:0400169:6328, 24:50:0400169:6331, 24:50:0400169:6332, 24:50:0400169:6334, 24:50:0400169:6335, 24:50:0400169:6337, 24:50:0400169:6341, 24:50:0400169:6343, 24:50:0400169:6350, 24:50:0400169:6358, 24:50:0400169:6359, 24:50:0400169:6364, 24:50:0400169:6365, 24:50:0400169:6368, 24:50:0400169:6369, 24:50:0400169:6371, 24:50:0400169:6373, 24:50:0400169:6374, 24:50:0400169:6376, 24:50:0400169:6377, 24:50:0400169:6379, 24:50:0400169:6380, 24:50:0400169:6384, 24:50:0400169:6385, 24:50:0400169:6386, 24:50:0400169:6387, 24:50:0400169:6388, 24:50:0400169:6389, 24:50:0400169:6390, 24:50:0400169:6392, 24:50:0400169:6395, 24:50:0400169:6397, 24:50:0400169:6398, 24:50:0400169:6400, 24:50:0400169:6404, 24:50:0400169:6405, 24:50:0400169:6409, 24:50:0400169:6410, 24:50:0400169:6411, 24:50:0400169:6416, 24:50:0400169:6417, 24:50:0400169:6418, 24:50:0400169:6419, 24:50:0400169:6420, 24:50:0400169:6421, 24:50:0400169:6423, 24:50:0400169:6425, 24:50:0400169:6426, 24:50:0400169:6427, 24:50:0400169:6431, 24:50:0400169:6433, 24:50:0400169:6434, 24:50:0400169:6435, 24:50:0400169:6436, 24:50:0400169:6438, 24:50:0400169:6442, 24:50:0400169:6443, 24:50:0400169:6451, 24:50:0400169:6452, 24:50:0400169:6453, 24:50:0400169:6455, 24:50:0400169:6456, 24:50:0400169:6457, 24:50:0400169:6458, 24:50:0400169:6461, 24:50:0400169:6462.

- 3 ОКС фактически расположены вне данного квартала 24:00:0000000:2509 – КК 24:50:0400185, 24:50:0400169:1747 – КК 24:50:0400086 , 24:50:0400169:1753, - КК 24:50:0400086.

- 7 ОКС с кадастровыми номерами: 24:50:0000000:23743, 24:50:0000000:3869, 24:50:0000000:4432, 24:50:0400169:1754, 24:50:0400169:3865, 24:50:0400169:3911, 24:50:0400169:3914 являются линейными объектами.

- 97 ОКС: 24:50:0000000:157286, 24:50:0000000:159168, 24:50:0400169:1756, 24:50:0400169:1758, 24:50:0400169:1761, 24:50:0400169:1762, 24:50:0400169:1763, 24:50:0400169:1764, 24:50:0400169:1765, 24:50:0400169:1767, 24:50:0400169:1779, 24:50:0400169:1785, 24:50:0400169:1786, 24:50:0400169:1800, 24:50:0400169:1801,

24:50:0400169:1805, 24:50:0400169:1809, 24:50:0400169:1828, 24:50:0400169:1829, 24:50:0400169:1830, 24:50:0400169:1834, 24:50:0400169:1835, 24:50:0400169:1836, 24:50:0400169:1837, 24:50:0400169:1842, 24:50:0400169:1843, 24:50:0400169:1847, 24:50:0400169:1859, 24:50:0400169:1861, 24:50:0400169:1862, 24:50:0400169:1866, 24:50:0400169:1867, 24:50:0400169:1875, 24:50:0400169:1883, 24:50:0400169:1888, 24:50:0400169:1890, 24:50:0400169:1891, 24:50:0400169:1892, 24:50:0400169:1894, 24:50:0400169:1901, 24:50:0400169:1902, 24:50:0400169:1904, 24:50:0400169:1906, 24:50:0400169:1907, 24:50:0400169:1908, 24:50:0400169:1909, 24:50:0400169:1910, 24:50:0400169:1912, 24:50:0400169:1918, 24:50:0400169:1923, 24:50:0400169:1925, 24:50:0400169:1927, 24:50:0400169:1943, 24:50:0400169:1945, 24:50:0400169:1961, 24:50:0400169:1964, 24:50:0400169:1966, 24:50:0400169:1968, 24:50:0400169:1969, 24:50:0400169:1970, 24:50:0400169:1975, 24:50:0400169:1976, 24:50:0400169:1983, 24:50:0400169:3874, 24:50:0400169:3875, 24:50:0400169:3876, 24:50:0400169:3877, 24:50:0400169:3878, 24:50:0400169:3883, 24:50:0400169:3884, 24:50:0400169:3885, 24:50:0400169:3886, 24:50:0400169:3887, 24:50:0400169:3888, 24:50:0400169:3889, 24:50:0400169:3890, 24:50:0400169:3891, 24:50:0400169:3910, 24:50:0400169:3916, 24:50:0400169:3928, 24:50:0400169:4018, 24:50:0400169:4026, 24:50:0400169:4119, 24:50:0400169:4144, 24:50:0400169:4161, 24:50:0400169:4184, 24:50:0400169:4287, 24:50:0400169:6086, 24:50:0400169:6191, 24:50:0400169:6195, 24:50:0400169:6196, 24:50:0400169:6200, 24:50:0400169:6226, 24:50:0400169:6245, 24:50:0400169:6285, 24:50:0400169:6330, 24:50:0400169:6424, не удалось идентифицировать объекты,

Сведения о пунктах геодезической сети и средствах измерений

1. Сведения о пунктах геодезической сети:

№ п/п	Вид геодезической сети	Название пункта геодезической сети и тип знака	Система координат пункта геодезической сети	Координаты пункта, м		Дата обследования 31 января 2025 г.		
						Сведения о состоянии		
				X	Y	наружного знака пункта	центра пункта	марки центра пункта
1	2	3	4	5	6	7	8	9
1	Государственная геодезическая сеть. 3	Пятково, пир. - штатив	МСК-167 (24)	640 476,33	83 633,88	Утрачен	Сохранился	Сохранился
2	Государственная геодезическая сеть. 3	Пятково, пир. - штатив		640 476,33	83 633,88			
3	Государственная геодезическая сеть. 3	Еловка, пир. - штатив		647 858,67	76 496,14			

2. Сведения об использованных средствах измерений:

№ п/п	Наименование и обозначение типа средства измерений - прибора (инструмента, аппаратуры)	Заводской или серийный номер средства измерений	Реквизиты свидетельства о поверке прибора (инструмента, аппаратуры) и (или) срок действия поверки
1	2	3	4
1	GNSS-приемники спутниковые геодезические двухчастотные	350605	С-ГКФ/22-07-2024/355822920 от 22.07.2024
2	Дальномеры лазерные: Leica DISTO D510	109444579	С-ГКФ/22-07-2024/355827863 от 22.07.2024
3	Тахеометры электронные: TCR 802 power	837200	С-ГКФ/23-07-2024/356459434 от 23.07.2024

Сведения об уточняемых земельных участках									
1. Сведения о характерных точках границ уточняемого земельного участка с кадастровым номером					24:50:0400169:4207			:	
Система координат					МСК-167 (24)			Зона №	4
Обозначение характерных точек границ	Координаты, м				Метод определения координат	Формулы, примененные для расчета средней квадратической погрешности определения координат характерных точек границ (Mt), с подставленными в такие формулы значениями и итоговые (вычисленные) значения Mt, м	Описание закрепления точки		
	содержатся в Едином государственном реестре недвижимости		определены в результате выполнения комплексных кадастровых работ						
	X	Y	X	Y					
1	2	3	4	5	6	7	8		
н272У	—	—	636 371,68	103 441,48	Метод спутниковых геодезических измерений (определений)	0,10	—		
н273У	—	—	636 373,86	103 444,56					
н274У	—	—	636 368,30	103 448,50					
н275У	—	—	636 366,12	103 445,43					
н272У	—	—	636 371,68	103 441,48					
2. Сведения о частях границ уточняемого земельного участка с кадастровым номером					24:50:0400169:4207			:	
Обозначение части границ		Горизонтальное проложение (S), м	Описание прохождения части границ		Сведения о согласовании местоположения границ (согласовано/спорное)				
от т.	до т.								
1	2	3	4		5				
н272У	н273У	3,77	—		согласовано				
н273У	н274У	6,81							
н274У	н275У	3,77							
н275У	н272У	6,82							
3. Сведения о характеристиках уточняемого земельного участка с кадастровым номером					24:50:0400169:4207			:	
№ п/п	Наименование характеристики земельного участка			Значение характеристики					
1	2			3					

1	2	3
1.	Адрес земельного участка	—
1.1.	Сведения о местоположении земельного участка (при отсутствии адреса) в структурированном в соответствии с федеральной информационной адресной системой виде	—
1.2.	Дополнительные сведения о местоположении земельного участка	—
2.	Площадь земельного участка \pm величина погрешности определения (вычисления) площади ($P \pm \Delta P$), м ²	26 \pm
3.	Формула, примененная для вычисления предельной погрешности определения площади земельного участка, с подставленными значениями и итоговые (вычисленные) значения	
4.	Площадь земельного участка согласно сведениям Единого государственного реестра недвижимости (Ркад), м ²	26,00
5.	Оценка расхождения Р и Ркад ($P - P_{\text{кад}}$), м ²	0
6.	Предельный минимальный и максимальный размеры земельного участка ($P_{\text{мин}}$ и $P_{\text{макс}}$), м ²	— —
7.	Вид (виды) разрешенного использования	—
7.1.	Дополнительные сведения об использовании земельного участка	—
8.	Кадастровый или иной государственный учетный номер (инвентарный) здания, сооружения, объекта незавершенного строительства, расположенного на земельном участке	24:50:0400169:4188
9.	Сведения о земельных участках (землях общего пользования, территории общего пользования), посредством которых обеспечивается доступ	Земли общего пользования
10.	Иные сведения	—
4. Пояснения к сведениям об уточняемом земельном участке с кадастровым номером <u>24:50:0400169:4207</u> :		
1.	—	

1. Сведения о характерных точках границ уточняемого земельного участка с кадастровым номером

24:50:0400169:1726

:

Система координат

МСК-167 (24)

Зона №

4

Обозначение характерных точек границ	Координаты, м				Метод определения координат	Формулы, примененные для расчета средней квадратической погрешности определения координат характерных точек границ (Mt), с подставленными в такие формулы значениями и итоговые (вычисленные) значения Mt, м	Описание закрепления точки
	содержатся в Едином государственном реестре недвижимости		определены в результате выполнения комплексных кадастровых работ				
	X	Y	X	Y			
1	2	3	4	5	6	7	8
н350У	—	—	636 206,12	103 776,12	Геодезический метод	0,10	—
н351У	—	—	636 201,88	103 772,20			
н352У	—	—	636 199,25	103 775,07			
н353У	—	—	636 203,67	103 778,83			
н350У	—	—	636 206,12	103 776,12			

2. Сведения о частях границ уточняемого земельного участка с кадастровым номером

24:50:0400169:1726

:

Обозначение части границ		Горизонтальное проложение (S), м	Описание прохождения части границ	Сведения о согласовании местоположения границ (согласовано/спорное)
от т.	до т.			
1	2	3	4	5
н350У	н351У	5,77	—	согласовано
н351У	н352У	3,89		
н352У	н353У	5,80		
н353У	н350У	3,65		

3. Сведения о характеристиках уточняемого земельного участка с кадастровым номером

24:50:0400169:1726

:

№ п/п	Наименование характеристики земельного участка	Значение характеристики
1	2	3
1.	Адрес земельного участка	—
1.1.	Сведения о местоположении земельного участка (при отсутствии адреса) в структурированном в соответствии с федеральной информационной адресной системой виде	—
1.2.	Дополнительные сведения о местоположении земельного участка	—

1	2				3		
2.	Площадь земельного участка ± величина погрешности определения (вычисления) площади (P ± ΔP), м²				22 ± 2,00		
3.	Формула, примененная для вычисления предельной погрешности определения площади земельного участка, с подставленными значениями и итоговые (вычисленные) значения				$3,5 \cdot Mt \cdot \sqrt{P} = 3,5 \cdot 0,1 \cdot \sqrt{22} = 2$		
4.	Площадь земельного участка согласно сведениям Единого государственного реестра недвижимости (Ркад), м²				22,00		
5.	Оценка расхождения P и Ркад (P - Ркад), м²				0		
6.	Предельный минимальный и максимальный размеры земельного участка (Рмин и Рмакс), м²				— —		
7.	Вид (виды) разрешенного использования				—		
7.1.	Дополнительные сведения об использовании земельного участка				—		
8.	Кадастровый или иной государственный учетный номер (инвентарный) здания, сооружения, объекта незавершенного строительства, расположенного на земельном участке				24:50:0000000:164503		
9.	Сведения о земельных участках (землях общего пользования, территории общего пользования), посредством которых обеспечивается доступ				Земли общего пользования		
10.	Иные сведения				—		
4. Пояснения к сведениям об уточняемом земельном участке с кадастровым номером 24:50:0400169:1726 :							
1.	—						
1. Сведения о характерных точках границ уточняемого земельного участка с кадастровым номером 24:50:0400169:54 :							
Система координат МСК-167 (24) Зона № 4							
Обозначение характерных точек границ	Координаты, м				Метод определения координат	Формулы, примененные для расчета средней квадратической погрешности определения координат характерных точек границ (Mt), с подставленными в такие формулы значениями и итоговые (вычисленные) значения Mt, м	Описание закрепления точки
	содержатся в Едином государственном реестре недвижимости		определены в результате выполнения комплексных кадастровых работ				
	X	Y	X	Y			
1	2	3	4	5	6	7	8

1	2	3	4	5	6	7	8
н362У	—	—	636 663,24	103 259,16	Метод спутниковых геодезических измерений (определений)	0,10	—
н363У	—	—	636 666,15	103 268,49			
н364У	—	—	636 667,80	103 296,52			
н365У	—	—	636 662,30	103 321,41			
н371У	—	—	636 652,77	103 346,98			
н367У	—	—	636 628,21	103 353,43			
н368У	—	—	636 612,16	103 315,96			
н369У	—	—	636 625,59	103 281,07			
н370У	—	—	636 630,42	103 257,95			
н362У	—	—	636 663,24	103 259,16			

2. Сведения о частях границ уточняемого земельного участка с кадастровым номером 24:50:0400169:54 :

Обозначение части границ		Горизонтальное проложение (S), м	Описание прохождения части границ	Сведения о согласовании местоположения границ (согласовано/спорное)
от т.	до т.			
1	2	3	4	5
н362У	н363У	9,77	—	согласовано
н363У	н364У	28,08		
н364У	н365У	25,49		
н365У	н371У	27,29		
н371У	н367У	25,39		
н367У	н368У	40,76		
н368У	н369У	37,39		
н369У	н370У	23,62		
н370У	н362У	32,84		

3. Сведения о характеристиках уточняемого земельного участка с кадастровым номером 24:50:0400169:54 :		
№ п/п	Наименование характеристики земельного участка	Значение характеристики
1	2	3
1.	Адрес земельного участка	—
1.1.	Сведения о местоположении земельного участка (при отсутствии адреса) в структурированном в соответствии с федеральной информационной адресной системой виде	—
1.2.	Дополнительные сведения о местоположении земельного участка	—
2.	Площадь земельного участка \pm величина погрешности определения (вычисления) площади ($P \pm \Delta P$), м ²	$3\,827 \pm 22,00$
3.	Формула, примененная для вычисления предельной погрешности определения площади земельного участка, с подставленными значениями и итоговые (вычисленные) значения	$3,5 * M_t * \sqrt{P} = 3,5 * 0,1 * \sqrt{(3827)} = 22$
4.	Площадь земельного участка согласно сведениям Единого государственного реестра недвижимости (Ркад), м ²	3 827,00
5.	Оценка расхождения Р и Ркад ($P - P_{кад}$), м ²	0
6.	Предельный минимальный и максимальный размеры земельного участка ($P_{мин}$ и $P_{макс}$), м ²	— —
7.	Вид (виды) разрешенного использования	—
7.1.	Дополнительные сведения об использовании земельного участка	—
8.	Кадастровый или иной государственный учетный номер (инвентарный) здания, сооружения, объекта незавершенного строительства, расположенного на земельном участке	—
9.	Сведения о земельных участках (землях общего пользования, территории общего пользования), посредством которых обеспечивается доступ	Земли общего пользования
10.	Иные сведения	—
4. Пояснения к сведениям об уточняемом земельном участке с кадастровым номером 24:50:0400169:54 :		
1.	—	

Сведения об уточняемых земельных участках, необходимые для исправления реестровых ошибок в сведениях о местоположении их границ

1. Сведения о характерных точках границ уточняемого земельного участка с кадастровым номером 24:50:0400169:6094 :
Система координат МСК-167 (24) Зона № 4

Обоз- начение харак- терных точек границ	Координаты, м				Метод определения координат	Формулы, примененные для расчета средней квадратической погрешности определения координат характерных точек границ (Mt), с подставленными в такие формулы значениями и итоговые (вычисленные) значения Mt, м	Описание закрепления точки
	содержатся в Едином государственном реестре недвижимости		определены в результате выполнения комплексных кадастровых работ				
	X	Y	X	Y			
1	2	3	4	5	6	7	8
1/6	636 191,67	103 747,36	636 191,52	103 747,50	Метод спутниковых геодезических измерений (определений)	0,10	—
2/7	636 196,37	103 751,72	636 196,16	103 751,67			
1	636 193,94	103 754,27	636 193,53	103 754,31			
4	636 189,30	103 750,00	636 189,04	103 750,22			
1/6	636 191,67	103 747,36	636 191,52	103 747,50			

2. Сведения о частях границ уточняемого земельного участка с кадастровым номером 24:50:0400169:6094 :

Обозначение части границ		Горизонтальное проложение (S), м	Описание прохождения части границ	Сведения о согласовании местоположения границ (согласовано/спорное)
от т.	до т.			
1	2	3	4	5
6	7	6,24	—	согласовано
7	1	3,73		
1	4	6,07		
4	6	3,68		

3. Сведения о характеристиках уточняемого земельного участка с кадастровым номером 24:50:0400169:6094 :

№ п/п	Наименование характеристики	Значение характеристики
1	2	3

1	2	3
1.	Адрес земельного участка	—
1.1.	Сведения о местоположении земельного участка (при отсутствии адреса) в структурированном в соответствии с федеральной информационной адресной системой виде	—
1.2.	Дополнительные сведения о местоположении земельного участка	—
2.	Площадь земельного участка \pm величина погрешности определения (вычисления) площади ($P \pm \Delta P$), м ²	$23 \pm 2,00$
3.	Формула, примененная для вычисления предельной погрешности определения площади земельного участка, с подставленными значениями и итоговые (вычисленные) значения	$3,5 * M_t * \sqrt{P} = 3,5 * 0,1 * \sqrt{23} = 2$
4.	Площадь земельного участка согласно сведениям Единого государственного реестра недвижимости (Ркад), м ²	23,00
5.	Оценка расхождения Р и Ркад ($P - P_{кад}$), м ²	0
6.	Предельный минимальный и максимальный размеры земельного участка (Рмин и Рмакс), м ²	Рмин = — Рмакс = —
7.	Кадастровый или иной государственный учетный номер (инвентарный) здания, сооружения, объекта незавершенного строительства, расположенного на земельном участке	—
8.	Вид (виды) разрешенного использования	—
8.1.	Дополнительные сведения об использовании земельного участка	—
9.	Сведения о земельных участках (землях общего пользования, территории общего пользования), посредством которых обеспечивается доступ	Земли общего пользования
10.	Иные сведения	—
4. Пояснения к сведениям об уточняемом земельном участке с кадастровым номером		24:50:0400169:6094 :
1.	—	

1. Сведения о характерных точках границ уточняемого земельного участка с кадастровым номером24:50:0400169:937:

Система координатМСК-167 (24)Зона №4

Обоз- начение харак- терных точек границ	Координаты, м				Метод определения координат	Формулы, примененные для расчета средней квадратической погрешности определения координат характерных точек границ (Mt), с подставленными в такие формулы значениями и итоговые (вычисленные) значения Mt, м	Описание закрепления точки
	содержатся в Едином государственном реестре недвижимости		определены в результате выполнения комплексных кадастровых работ				
	X	Y	X	Y			
1	2	3	4	5	6	7	8
1	636 193,94	103 754,27	636 193,53	103 754,31	Метод спутниковых геодезических измерений (определений)	0,10	—
2/16	636 191,69	103 756,71	636 191,18	103 756,89			
3/15	636 187,06	103 752,45	636 186,76	103 752,64			
4	636 189,30	103 750,00	636 189,04	103 750,22			
1	636 193,94	103 754,27	636 193,53	103 754,31			

2. Сведения о частях границ уточняемого земельного участка с кадастровым номером24:50:0400169:937:

Обозначение части границ		Горизонтальное проложение (S), м	Описание прохождения части границ	Сведения о согласовании местоположения границ (согласовано/спорное)
от т.	до т.			
1	2	3	4	5
1	16	3,49	—	согласовано
16	15	6,13		
15	4	3,32		
4	1	6,07		

3. Сведения о характеристиках уточняемого земельного участка с кадастровым номером24:50:0400169:937:

№ п/п	Наименование характеристики	Значение характеристики
1	2	3

1	2	3
1.	Адрес земельного участка	—
1.1.	Сведения о местоположении земельного участка (при отсутствии адреса) в структурированном в соответствии с федеральной информационной адресной системой виде	—
1.2.	Дополнительные сведения о местоположении земельного участка	—
2.	Площадь земельного участка \pm величина погрешности определения (вычисления) площади ($P \pm \Delta P$), м ²	$21 \pm 2,00$
3.	Формула, примененная для вычисления предельной погрешности определения площади земельного участка, с подставленными значениями и итоговые (вычисленные) значения	$3,5 * M_t * \sqrt{P} = 3,5 * 0,1 * \sqrt{21} = 2$
4.	Площадь земельного участка согласно сведениям Единого государственного реестра недвижимости (Ркад), м ²	21,00
5.	Оценка расхождения Р и Ркад ($P - P_{кад}$), м ²	0
6.	Предельный минимальный и максимальный размеры земельного участка (Рмин и Рмакс), м ²	Рмин = — Рмакс = —
7.	Кадастровый или иной государственный учетный номер (инвентарный) здания, сооружения, объекта незавершенного строительства, расположенного на земельном участке	—
8.	Вид (виды) разрешенного использования	—
8.1.	Дополнительные сведения об использовании земельного участка	—
9.	Сведения о земельных участках (землях общего пользования, территории общего пользования), посредством которых обеспечивается доступ	Земли общего пользования
10.	Иные сведения	—
4. Пояснения к сведениям об уточняемом земельном участке с кадастровым номером		24:50:0400169:937 :
1.	—	

1. Сведения о характерных точках границ уточняемого земельного участка с кадастровым номером24:50:0400169:4213:

Система координатМСК-167 (24)Зона №4

Обоз- начение харак- терных точек границ	Координаты, м				Метод определения координат	Формулы, примененные для расчета средней квадратической погрешности определения координат характерных точек границ (Mt), с подставленными в такие формулы значениями и итоговые (вычисленные) значения Mt, м	Описание закрепления точки
	содержатся в Едином государственном реестре недвижимости		определены в результате выполнения комплексных кадастровых работ				
	X	Y	X	Y			
1	2	3	4	5	6	7	8
1/310	636 404,76	103 527,14	636 403,25	103 527,97	Метод спутниковых геодезических измерений (определений)	0,10	—
2/311	636 402,97	103 523,32	636 402,40	103 524,35			
3/309	636 408,67	103 520,66	636 409,75	103 522,62			
4/308	636 411,90	103 528,03	636 412,04	103 528,30			
5	636 411,79	103 528,34	—	—			
1/310	636 404,76	103 527,14	636 403,25	103 527,97			

2. Сведения о частях границ уточняемого земельного участка с кадастровым номером24:50:0400169:4213:

Обозначение части границ		Горизонтальное проложение (S), м	Описание прохождения части границ	Сведения о согласовании местоположения границ (согласовано/спорное)
от т.	до т.			
1	2	3	4	5
310	311	3,72	—	согласовано
311	309	7,55		
309	308	6,12		
308	310	8,80		

3. Сведения о характеристиках уточняемого земельного участка с кадастровым номером24:50:0400169:4213:

№ п/п	Наименование характеристики	Значение характеристики
1	2	3

1	2	3
1.	Адрес земельного участка	—
1.1.	Сведения о местоположении земельного участка (при отсутствии адреса) в структурированном в соответствии с федеральной информационной адресной системой виде	—
1.2.	Дополнительные сведения о местоположении земельного участка	—
2.	Площадь земельного участка \pm величина погрешности определения (вычисления) площади ($P \pm \Delta P$), м ²	$39 \pm 2,00$
3.	Формула, примененная для вычисления предельной погрешности определения площади земельного участка, с подставленными значениями и итоговые (вычисленные) значения	$3,5 * M_t * \sqrt{P} = 3,5 * 0,1 * \sqrt{39} = 2$
4.	Площадь земельного участка согласно сведениям Единого государственного реестра недвижимости (Ркад), м ²	39,00
5.	Оценка расхождения Р и Ркад ($P - P_{кад}$), м ²	0
6.	Предельный минимальный и максимальный размеры земельного участка (Рмин и Рмакс), м ²	Рмин = — Рмакс = —
7.	Кадастровый или иной государственный учетный номер (инвентарный) здания, сооружения, объекта незавершенного строительства, расположенного на земельном участке	—
8.	Вид (виды) разрешенного использования	—
8.1.	Дополнительные сведения об использовании земельного участка	—
9.	Сведения о земельных участках (землях общего пользования, территории общего пользования), посредством которых обеспечивается доступ	Земли общего пользования
10.	Иные сведения	—
4. Пояснения к сведениям об уточняемом земельном участке с кадастровым номером		24:50:0400169:4213 :
1.	—	

1. Сведения о характерных точках границ уточняемого земельного участка с кадастровым номером24:50:0400169:4212:

Система координатМСК-167 (24)Зона №4

Обоз- начение харак- терных точек границ	Координаты, м				Метод определения координат	Формулы, примененные для расчета средней квадратической погрешности определения координат характерных точек границ (Mt), с подставленными в такие формулы значениями и итоговые (вычисленные) значения Mt, м	Описание закрепления точки
	содержатся в Едином государственном реестре недвижимости		определены в результате выполнения комплексных кадастровых работ				
	X	Y	X	Y			
1	2	3	4	5	6	7	8
3/309	636 408,67	103 520,66	636 409,75	103 522,62	Метод спутниковых геодезических измерений (определений)	0,10	—
2/311	636 402,97	103 523,32	636 402,40	103 524,35			
3/313	636 401,59	103 520,36	636 401,36	103 521,81			
4/312	636 407,28	103 517,69	636 408,50	103 519,83			
3/309	636 408,67	103 520,66	636 409,75	103 522,62			

2. Сведения о частях границ уточняемого земельного участка с кадастровым номером24:50:0400169:4212:

Обозначение части границ		Горизонтальное проложение (S), м	Описание прохождения части границ	Сведения о согласовании местоположения границ (согласовано/спорное)
от т.	до т.			
1	2	3	4	5
309	311	7,55	—	согласовано
311	313	2,74		
313	312	7,41		
312	309	3,06		

3. Сведения о характеристиках уточняемого земельного участка с кадастровым номером24:50:0400169:4212:

№ п/п	Наименование характеристики	Значение характеристики
1	2	3

1	2	3
1.	Адрес земельного участка	—
1.1.	Сведения о местоположении земельного участка (при отсутствии адреса) в структурированном в соответствии с федеральной информационной адресной системой виде	—
1.2.	Дополнительные сведения о местоположении земельного участка	—
2.	Площадь земельного участка \pm величина погрешности определения (вычисления) площади ($P \pm \Delta P$), м ²	$21 \pm 2,00$
3.	Формула, примененная для вычисления предельной погрешности определения площади земельного участка, с подставленными значениями и итоговые (вычисленные) значения	$3,5 * M_t * \sqrt{P} = 3,5 * 0,1 * \sqrt{21} = 2$
4.	Площадь земельного участка согласно сведениям Единого государственного реестра недвижимости (Ркад), м ²	21,00
5.	Оценка расхождения Р и Ркад ($P - P_{кад}$), м ²	0
6.	Предельный минимальный и максимальный размеры земельного участка (Рмин и Рмакс), м ²	Рмин = — Рмакс = —
7.	Кадастровый или иной государственный учетный номер (инвентарный) здания, сооружения, объекта незавершенного строительства, расположенного на земельном участке	—
8.	Вид (виды) разрешенного использования	—
8.1.	Дополнительные сведения об использовании земельного участка	—
9.	Сведения о земельных участках (землях общего пользования, территории общего пользования), посредством которых обеспечивается доступ	Земли общего пользования
10.	Иные сведения	—
4. Пояснения к сведениям об уточняемом земельном участке с кадастровым номером		24:50:0400169:4212 :
1.	—	

1. Сведения о характерных точках границ уточняемого земельного участка с кадастровым номером

24:50:0400169:4214

:

Система координат

МСК-167 (24)

Зона №

4

Обоз- начение харак- терных точек границ	Координаты, м				Метод определения координат	Формулы, примененные для расчета средней квадратической погрешности определения координат характерных точек границ (Mt), с подставленными в такие формулы значениями и итоговые (вычисленные) значения Mt, м	Описание закрепления точки
	содержатся в Едином государственном реестре недвижимости		определены в результате выполнения комплексных кадастровых работ				
	X	Y	X	Y			
1	2	3	4	5	6	7	8
3/313	636 401,59	103 520,36	636 401,36	103 521,81	Метод спутниковых геодезических измерений (определений)	0,10	—
2/315	636 400,17	103 517,33	636 400,45	103 519,56			
3/314	636 405,86	103 514,66	636 407,23	103 516,89			
4/312	636 407,28	103 517,69	636 408,50	103 519,83			
3/313	636 401,59	103 520,36	636 401,36	103 521,81			

2. Сведения о частях границ уточняемого земельного участка с кадастровым номером

24:50:0400169:4214

:

Обозначение части границ		Горизонтальное проложение (S), м	Описание прохождения части границ	Сведения о согласовании местоположения границ (согласовано/спорное)
от т.	до т.			
1	2	3	4	5
313	315	2,43	—	согласовано
315	314	7,29		
314	312	3,20		
312	313	7,41		

3. Сведения о характеристиках уточняемого земельного участка с кадастровым номером

24:50:0400169:4214

:

№ п/п	Наименование характеристики	Значение характеристики
1	2	3

1	2	3
1.	Адрес земельного участка	—
1.1.	Сведения о местоположении земельного участка (при отсутствии адреса) в структурированном в соответствии с федеральной информационной адресной системой виде	—
1.2.	Дополнительные сведения о местоположении земельного участка	—
2.	Площадь земельного участка \pm величина погрешности определения (вычисления) площади ($P \pm \Delta P$), м ²	$21 \pm 2,00$
3.	Формула, примененная для вычисления предельной погрешности определения площади земельного участка, с подставленными значениями и итоговые (вычисленные) значения	$3,5 * M_t * \sqrt{P} = 3,5 * 0,1 * \sqrt{21} = 2$
4.	Площадь земельного участка согласно сведениям Единого государственного реестра недвижимости (Ркад), м ²	21,00
5.	Оценка расхождения Р и Ркад ($P - P_{кад}$), м ²	0
6.	Предельный минимальный и максимальный размеры земельного участка (Рмин и Рмакс), м ²	Рмин = — Рмакс = —
7.	Кадастровый или иной государственный учетный номер (инвентарный) здания, сооружения, объекта незавершенного строительства, расположенного на земельном участке	—
8.	Вид (виды) разрешенного использования	—
8.1.	Дополнительные сведения об использовании земельного участка	—
9.	Сведения о земельных участках (землях общего пользования, территории общего пользования), посредством которых обеспечивается доступ	Земли общего пользования
10.	Иные сведения	—
4. Пояснения к сведениям об уточняемом земельном участке с кадастровым номером		24:50:0400169:4214 :
1.	—	

1. Сведения о характерных точках границ уточняемого земельного участка с кадастровым номером

24:50:0400169:6242

:

Система координат

МСК-167 (24)

Зона №

4

Обоз- начение харак- терных точек границ	Координаты, м				Метод определения координат	Формулы, примененные для расчета средней квадратической погрешности определения координат характерных точек границ (Mt), с подставленными в такие формулы значениями и итоговые (вычисленные) значения Mt, м	Описание закрепления точки
	содержатся в Едином государственном реестре недвижимости		определены в результате выполнения комплексных кадастровых работ				
	X	Y	X	Y			
1	2	3	4	5	6	7	8
1/316	636 404,50	103 511,76	636 406,00	103 514,18	Метод спутниковых геодезических измерений (определений)	0,10	—
3/314	636 405,86	103 514,66	636 407,23	103 516,89			
2/315	636 400,17	103 517,33	636 400,45	103 519,56			
2/317	636 398,81	103 514,43	636 399,42	103 517,16			
1/316	636 404,50	103 511,76	636 406,00	103 514,18			

2. Сведения о частях границ уточняемого земельного участка с кадастровым номером

24:50:0400169:6242

:

Обозначение части границ		Горизонтальное проложение (S), м	Описание прохождения части границ	Сведения о согласовании местоположения границ (согласовано/спорное)
от т.	до т.			
1	2	3	4	5
316	314	2,98	—	согласовано
314	315	7,29		
315	317	2,61		
317	316	7,22		

3. Сведения о характеристиках уточняемого земельного участка с кадастровым номером

24:50:0400169:6242

:

№ п/п	Наименование характеристики	Значение характеристики
1	2	3

1	2	3
1.	Адрес земельного участка	—
1.1.	Сведения о местоположении земельного участка (при отсутствии адреса) в структурированном в соответствии с федеральной информационной адресной системой виде	—
1.2.	Дополнительные сведения о местоположении земельного участка	—
2.	Площадь земельного участка \pm величина погрешности определения (вычисления) площади ($P \pm \Delta P$), м ²	$20 \pm$
3.	Формула, примененная для вычисления предельной погрешности определения площади земельного участка, с подставленными значениями и итоговые (вычисленные) значения	
4.	Площадь земельного участка согласно сведениям Единого государственного реестра недвижимости (Ркад), м ²	20,00
5.	Оценка расхождения Р и Ркад ($P - P_{\text{кад}}$), м ²	0
6.	Предельный минимальный и максимальный размеры земельного участка ($P_{\text{мин}}$ и $P_{\text{макс}}$), м ²	$P_{\text{мин}} = \text{—}$ $P_{\text{макс}} = \text{—}$
7.	Кадастровый или иной государственный учетный номер (инвентарный) здания, сооружения, объекта незавершенного строительства, расположенного на земельном участке	—
8.	Вид (виды) разрешенного использования	—
8.1.	Дополнительные сведения об использовании земельного участка	—
9.	Сведения о земельных участках (землях общего пользования, территории общего пользования), посредством которых обеспечивается доступ	Земли общего пользования
10.	Иные сведения	—
4. Пояснения к сведениям об уточняемом земельном участке с кадастровым номером		24:50:0400169:6242 :
1.	—	

1. Сведения о характерных точках границ уточняемого земельного участка с кадастровым номером

24:50:0400169:4118

Система координат

МСК-167 (24)

Зона №

4

Обозначение характерных точек границ	Координаты, м				Метод определения координат	Формулы, примененные для расчета средней квадратической погрешности определения координат характерных точек границ (Mt), с подставленными в такие формулы значениями и итоговые (вычисленные) значения Mt, м	Описание закрепления точки
	содержатся в Едином государственном реестре недвижимости		определены в результате выполнения комплексных кадастровых работ				
	X	Y	X	Y			
1	2	3	4	5	6	7	8
1/336	636 467,27	103 676,30	636 467,52	103 676,03	Метод спутниковых геодезических измерений (определений)	0,10	—
2/333	636 471,95	103 670,97	636 471,98	103 670,64			
3/334	636 474,51	103 673,10	636 474,63	103 672,83			
4/335	636 469,71	103 678,43	636 469,92	103 678,14			
1/336	636 467,27	103 676,30	636 467,52	103 676,03			

2. Сведения о частях границ уточняемого земельного участка с кадастровым номером

24:50:0400169:4118

Обозначение части границ		Горизонтальное проложение (S), м	Описание прохождения части границ	Сведения о согласовании местоположения границ (согласовано/спорное)
от т.	до т.			
1	2	3	4	5
336	333	7,00	—	согласовано
333	334	3,44		
334	335	7,10		
335	336	3,20		

3. Сведения о характеристиках уточняемого земельного участка с кадастровым номером

24:50:0400169:4118

№ п/п	Наименование характеристики	Значение характеристики
1	2	3

1	2	3
1.	Адрес земельного участка	—
1.1.	Сведения о местоположении земельного участка (при отсутствии адреса) в структурированном в соответствии с федеральной информационной адресной системой виде	—
1.2.	Дополнительные сведения о местоположении земельного участка	—
2.	Площадь земельного участка \pm величина погрешности определения (вычисления) площади ($P \pm \Delta P$), м ²	$23 \pm 2,00$
3.	Формула, примененная для вычисления предельной погрешности определения площади земельного участка, с подставленными значениями и итоговые (вычисленные) значения	$3,5 * M_t * \sqrt{P} = 3,5 * 0,1 * \sqrt{23} = 2$
4.	Площадь земельного участка согласно сведениям Единого государственного реестра недвижимости (Ркад), м ²	23,00
5.	Оценка расхождения Р и Ркад ($P - P_{кад}$), м ²	0
6.	Предельный минимальный и максимальный размеры земельного участка (Рмин и Рмакс), м ²	Рмин = — Рмакс = —
7.	Кадастровый или иной государственный учетный номер (инвентарный) здания, сооружения, объекта незавершенного строительства, расположенного на земельном участке	—
8.	Вид (виды) разрешенного использования	—
8.1.	Дополнительные сведения об использовании земельного участка	—
9.	Сведения о земельных участках (землях общего пользования, территории общего пользования), посредством которых обеспечивается доступ	Земли общего пользования
10.	Иные сведения	—
4. Пояснения к сведениям об уточняемом земельном участке с кадастровым номером		24:50:0400169:4118 :
1.	—	

1. Сведения о характерных точках границ уточняемого земельного участка с кадастровым номером

24:50:0400169:6399

:

Система координат

МСК-167 (24)

Зона №

4

Обоз- начение харак- терных точек границ	Координаты, м				Метод определения координат	Формулы, примененные для расчета средней квадратической погрешности определения координат характерных точек границ (Mt), с подставленными в такие формулы значениями и итоговые (вычисленные) значения Mt, м	Описание закрепления точки
	содержатся в Едином государственном реестре недвижимости		определены в результате выполнения комплексных кадастровых работ				
	X	Y	X	Y			
1	2	3	4	5	6	7	8
1/344	636 464,76	103 674,11	636 464,71	103 673,94	Метод спутниковых геодезических измерений (определений)	0,10	—
2/337	636 469,47	103 668,80	636 469,55	103 668,61			
2/333	636 471,95	103 670,97	636 471,98	103 670,64			
1/336	636 467,27	103 676,30	636 467,52	103 676,03			
1/344	636 464,76	103 674,11	636 464,71	103 673,94			

2. Сведения о частях границ уточняемого земельного участка с кадастровым номером

24:50:0400169:6399

:

Обозначение части границ		Горизонтальное проложение (S), м	Описание прохождения части границ	Сведения о согласовании местоположения границ (согласовано/спорное)
от т.	до т.			
1	2	3	4	5
344	337	7,20	—	согласовано
337	333	3,17		
333	336	7,00		
336	344	3,50		

3. Сведения о характеристиках уточняемого земельного участка с кадастровым номером

24:50:0400169:6399

:

№ п/п	Наименование характеристики	Значение характеристики
1	2	3

1	2	3
1.	Адрес земельного участка	—
1.1.	Сведения о местоположении земельного участка (при отсутствии адреса) в структурированном в соответствии с федеральной информационной адресной системой виде	—
1.2.	Дополнительные сведения о местоположении земельного участка	—
2.	Площадь земельного участка \pm величина погрешности определения (вычисления) площади ($P \pm \Delta P$), м ²	$24 \pm 2,00$
3.	Формула, примененная для вычисления предельной погрешности определения площади земельного участка, с подставленными значениями и итоговые (вычисленные) значения	$3,5 * M_t * \sqrt{P} = 3,5 * 0,1 * \sqrt{24} = 2$
4.	Площадь земельного участка согласно сведениям Единого государственного реестра недвижимости (Ркад), м ²	24,00
5.	Оценка расхождения Р и Ркад ($P - P_{кад}$), м ²	0
6.	Предельный минимальный и максимальный размеры земельного участка (Рмин и Рмакс), м ²	Рмин = — Рмакс = —
7.	Кадастровый или иной государственный учетный номер (инвентарный) здания, сооружения, объекта незавершенного строительства, расположенного на земельном участке	—
8.	Вид (виды) разрешенного использования	—
8.1.	Дополнительные сведения об использовании земельного участка	—
9.	Сведения о земельных участках (землях общего пользования, территории общего пользования), посредством которых обеспечивается доступ	Земли общего пользования
10.	Иные сведения	—
4. Пояснения к сведениям об уточняемом земельном участке с кадастровым номером		24:50:0400169:6399 :
1.	—	

1. Сведения о характерных точках границ уточняемого земельного участка с кадастровым номером

24:50:0400169:3860

:

Система координат

МСК-167 (24)

Зона №

4

Обозначение характерных точек границ	Координаты, м				Метод определения координат	Формулы, примененные для расчета средней квадратической погрешности определения координат характерных точек границ (Mt), с подставленными в такие формулы значениями и итоговые (вычисленные) значения Mt, м	Описание закрепления точки
	содержатся в Едином государственном реестре недвижимости		определены в результате выполнения комплексных кадастровых работ				
	X	Y	X	Y			
1	2	3	4	5	6	7	8
338/342	636 464,67	103 664,74	636 464,69	103 664,54	Метод спутниковых геодезических измерений (определений)	0,10	—
341/343	636 467,20	103 666,80	636 467,10	103 666,55			
340	636 462,47	103 672,12	636 462,47	103 672,12		—	
339	636 459,96	103 669,94	636 459,96	103 669,94			
338/342	636 464,67	103 664,74	636 464,69	103 664,54		0,10	

2. Сведения о частях границ уточняемого земельного участка с кадастровым номером

24:50:0400169:3860

:

Обозначение части границ		Горизонтальное проложение (S), м	Описание прохождения части границ	Сведения о согласовании местоположения границ (согласовано/спорное)
от т.	до т.			
1	2	3	4	5
342	343	3,14	—	согласовано
343	340	7,24		
340	339	3,32		
339	342	7,18		

3. Сведения о характеристиках уточняемого земельного участка с кадастровым номером

24:50:0400169:3860

:

№ п/п	Наименование характеристики	Значение характеристики
1	2	3

1	2	3
1.	Адрес земельного участка	—
1.1.	Сведения о местоположении земельного участка (при отсутствии адреса) в структурированном в соответствии с федеральной информационной адресной системой виде	—
1.2.	Дополнительные сведения о местоположении земельного участка	—
2.	Площадь земельного участка \pm величина погрешности определения (вычисления) площади ($P \pm \Delta P$), м ²	$23 \pm 2,00$
3.	Формула, примененная для вычисления предельной погрешности определения площади земельного участка, с подставленными значениями и итоговые (вычисленные) значения	$3,5 * M_t * \sqrt{P} = 3,5 * 0,1 * \sqrt{23} = 2$
4.	Площадь земельного участка согласно сведениям Единого государственного реестра недвижимости (Ркад), м ²	23,00
5.	Оценка расхождения Р и Ркад ($P - P_{кад}$), м ²	0
6.	Предельный минимальный и максимальный размеры земельного участка (Рмин и Рмакс), м ²	Рмин = — Рмакс = —
7.	Кадастровый или иной государственный учетный номер (инвентарный) здания, сооружения, объекта незавершенного строительства, расположенного на земельном участке	—
8.	Вид (виды) разрешенного использования	—
8.1.	Дополнительные сведения об использовании земельного участка	—
9.	Сведения о земельных участках (землях общего пользования, территории общего пользования), посредством которых обеспечивается доступ	Земли общего пользования
10.	Иные сведения	—
4. Пояснения к сведениям об уточняемом земельном участке с кадастровым номером		24:50:0400169:3860 :
1.	—	

Описание местоположения здания, сооружения, объекта незавершенного строительства на земельном участке									
1. Сведения о характерных точках контура объекта недвижимости с кадастровым номером					24:50:0400169:1929			:	
Система координат					МСК-167 (24)			Зона №	
								4	
Обозначение характерных точек границ	Содержатся в Едином государственном реестре недвижимости			Определены в ходе выполнения комплексных кадастровых работ			Метод определения координат	Формулы, примененные для расчета средней квадратической погрешности определения координат характерных точек (Mt), м, с подставленными в такие формулы значениями и итоговые (вычисленные) значения Mt, м	
	координаты, м		Радиус, м	координаты, м		Радиус, м			
	X	Y	R	X	Y	R			
1	2	3	4	5	6	7	8	9	
н18О	—	—	—	636 313,80	103 575,08	—	Метод спутниковых геодезических измерений (определений)	—	
н19О	—	—	—	636 323,70	103 583,52	—			
н20О	—	—	—	636 315,95	103 593,65	—			
н21О	—	—	—	636 314,18	103 592,29	—			
н22О	—	—	—	636 310,26	103 597,39	—			
н23О	—	—	—	636 300,20	103 588,34	—			
н24О	—	—	—	636 293,08	103 596,98	—			
н25О	—	—	—	636 284,17	103 589,64	—			
н26О	—	—	—	636 288,31	103 584,62	—			
н27О	—	—	—	636 284,85	103 581,76	—			
н28О	—	—	—	636 286,53	103 579,73	—			
н29О	—	—	—	636 277,62	103 571,42	—			

1	2	3	4	5	6	7	8	9
н30О	—	—	—	636 286,82	103 561,56	—	Метод спутниковых геодезических измерений (определений)	—
н31О	—	—	—	636 296,33	103 569,87	—		
н32О	—	—	—	636 300,17	103 565,75	—		
н33О	—	—	—	636 295,85	103 561,73	—		
н34О	—	—	—	636 307,35	103 549,38	—		
н35О	—	—	—	636 315,81	103 557,25	—		
н36О	—	—	—	636 325,39	103 546,96	—		
н37О	—	—	—	636 333,55	103 554,21	—		
н18О	—	—	—	636 313,80	103 575,08	—		

2. Сведения о характеристиках объекта недвижимости с кадастровым номером 24:50:0400169:1929 :

№ п/п	Наименование характеристики	Значение характеристики
1	2	3
1.	Вид объекта недвижимости	Здание
2.	Ранее присвоенный государственный учетный номер (инвентарный) здания, сооружения, объекта незавершенного строительства	—
3.	Кадастровый номер земельного участка (земельных участков), в границах которого (которых) расположены здание, сооружение, объект незавершенного строительства	24:50:0400169:1711
4.	Уникальный учетный номер кадастрового квартала, в границах которого расположены здание, сооружение, объект незавершенного строительства	24:50:0400169

1	2					3		
5.	Адрес здания, сооружения, объекта незавершенного строительства					—		
5.1.	Сведения о местоположении здания, сооружения, объекта незавершенного строительства (при отсутствии адреса) в структурированном в соответствии с федеральной информационной адресной системой виде					—		
5.2.	Дополнительные сведения о местоположении					—		
6.	Иные сведения					—		
3. Пояснения к сведениям об объекте недвижимости с кадастровым номером 24:50:0400169:1929 :								
1.	—							
1. Сведения о характерных точках контура объекта недвижимости с кадастровым номером 24:50:0400169:1928 :								
Система координат МСК-167 (24) Зона № 4								
Обоз- начение харак- терных точек границ	Содержатся в Едином государственном реестре недвижимости			Определены в ходе выполнения комплексных кадастровых работ			Метод определения координат	Формулы, примененные для расчета средней квадратической погрешности определения координат характерных точек (Mt), м, с подставленными в такие формулы значениями и итоговые (вычисленные) значения Mt, м
	координаты, м		Радиус, м	координаты, м		Радиус, м		
	X	Y	R	X	Y	R		
1	2	3	4	5	6	7	8	9
н38О	—	—	—	636 253,69	103 637,76	—	Метод спутниковых геодезических измерений (определений)	—
н39О	—	—	—	636 253,69	103 631,33	—		
н40О	—	—	—	636 241,72	103 631,33	—		
н41О	—	—	—	636 241,72	103 633,24	—		
н42О	—	—	—	636 235,15	103 633,24	—		
н43О	—	—	—	636 235,15	103 634,82	—		
н44О	—	—	—	636 223,66	103 634,82	—		

1	2	3	4	5	6	7	8	9
н45О	—	—	—	636 223,66	103 627,67	—	Метод спутниковых геодезических измерений (определений)	—
н46О	—	—	—	636 208,79	103 627,67	—		
н47О	—	—	—	636 209,16	103 615,59	—		
н48О	—	—	—	636 216,23	103 615,59	—		
н49О	—	—	—	636 216,23	103 614,29	—		
н50О	—	—	—	636 227,54	103 614,29	—		
н51О	—	—	—	636 227,54	103 621,44	—		
н52О	—	—	—	636 242,50	103 621,44	—		
н53О	—	—	—	636 242,50	103 619,89	—		
н54О	—	—	—	636 248,96	103 619,89	—		
н55О	—	—	—	636 248,96	103 618,31	—		
н56О	—	—	—	636 260,53	103 618,31	—		
н57О	—	—	—	636 260,53	103 625,89	—		
н58О	—	—	—	636 274,74	103 625,89	—		
н59О	—	—	—	636 274,74	103 636,34	—		
н60О	—	—	—	636 268,83	103 636,34	—		
н61О	—	—	—	636 268,83	103 637,74	—		

1	2	3	4	5	6	7	8	9
н38О	—	—	—	636 253,69	103 637,76	—	Метод спутниковых геодезических измерений (определений)	—

2. Сведения о характеристиках объекта недвижимости с кадастровым номером 24:50:0400169:1928 :

№ п/п	Наименование характеристики	Значение характеристики
1	2	3
1.	Вид объекта недвижимости	Здание
2.	Ранее присвоенный государственный учетный номер (инвентарный) здания, сооружения, объекта незавершенного строительства	—
3.	Кадастровый номер земельного участка (земельных участков), в границах которого (которых) расположены здание, сооружение, объект незавершенного строительства	24:50:0400169:1716
4.	Уникальный учетный номер кадастрового квартала, в границах которого расположены здание, сооружение, объект незавершенного строительства	24:50:0400169
5.	Адрес здания, сооружения, объекта незавершенного строительства	—
5.1.	Сведения о местоположении здания, сооружения, объекта незавершенного строительства (при отсутствии адреса) в структурированном в соответствии с федеральной информационной адресной системой виде	—
5.2.	Дополнительные сведения о местоположении	—
6.	Иные сведения	—

3. Пояснения к сведениям об объекте недвижимости с кадастровым номером 24:50:0400169:1928 :

1.	—
----	---

1. Сведения о характерных точках контура объекта недвижимости с кадастровым номером 24:50:0400169:1930 :

Система координат						МСК-167 (24)		Зона №		4	
Обоз- начение харак- терных точек границ	Содержатся в Едином государственном реестре недвижимости			Определены в ходе выполнения комплексных кадастровых работ			Метод определения координат	Формулы, примененные для расчета средней квадратической погрешности определения координат характерных точек (Mt), м, с подставленными в такие формулы значениями и итоговые (вычисленные) значения Mt, м			
	координаты, м		Радиус, м	координаты, м		Радиус, м					
	X	Y	R	X	Y	R					

1	2	3	4	5	6	7	8	9
н62О	—	—	—	636 380,17	103 511,09	—	Метод спутниковых геодезических измерений (определений)	—
н63О	—	—	—	636 374,04	103 511,09	—		
н64О	—	—	—	636 374,02	103 511,59	—		
н65О	—	—	—	636 363,79	103 511,59	—		
н66О	—	—	—	636 363,78	103 504,89	—		
н67О	—	—	—	636 349,51	103 504,89	—		
н68О	—	—	—	636 349,51	103 505,64	—		
н69О	—	—	—	636 342,39	103 505,64	—		
н70О	—	—	—	636 342,39	103 506,36	—		
н71О	—	—	—	636 331,75	103 506,36	—		
н72О	—	—	—	636 331,75	103 500,68	—		
н73О	—	—	—	636 319,22	103 500,68	—		
н74О	—	—	—	636 319,22	103 489,20	—		
н75О	—	—	—	636 337,10	103 489,20	—		
н76О	—	—	—	636 337,10	103 493,26	—		
н77О	—	—	—	636 349,28	103 493,26	—		
н78О	—	—	—	636 349,28	103 492,01	—		

1	2	3	4	5	6	7	8	9
н79О	—	—	—	636 356,12	103 492,01	—	Метод спутниковых геодезических измерений (определений)	—
н80О	—	—	—	636 356,12	103 490,18	—		
н81О	—	—	—	636 366,14	103 490,18	—		
н82О	—	—	—	636 366,14	103 497,40	—		
н83О	—	—	—	636 380,17	103 497,50	—		
н62О	—	—	—	636 380,17	103 511,09	—		

2. Сведения о характеристиках объекта недвижимости с кадастровым номером 24:50:0400169:1930 :

№ п/п	Наименование характеристики	Значение характеристики
1	2	3
1.	Вид объекта недвижимости	Здание
2.	Ранее присвоенный государственный учетный номер (инвентарный) здания, сооружения, объекта незавершенного строительства	—
3.	Кадастровый номер земельного участка (земельных участков), в границах которого (которых) расположены здание, сооружение, объект незавершенного строительства	24:50:0400169:1715
4.	Уникальный учетный номер кадастрового квартала, в границах которого расположены здание, сооружение, объект незавершенного строительства	24:50:0400169
5.	Адрес здания, сооружения, объекта незавершенного строительства	—
5.1.	Сведения о местоположении здания, сооружения, объекта незавершенного строительства (при отсутствии адреса) в структурированном в соответствии с федеральной информационной адресной системой виде	—
5.2.	Дополнительные сведения о местоположении	—
6.	Иные сведения	—

3. Пояснения к сведениям об объекте недвижимости с кадастровым номером 24:50:0400169:1930 :

1.	—
----	---

1. Сведения о характерных точках контура объекта недвижимости с кадастровым номером						24:50:0400169:1869		:	
Система координат			МСК-167 (24)				Зона №		4
Обоз- начение харак- терных точек границ	Содержатся в Едином государственном реестре недвижимости			Определены в ходе выполнения комплексных кадастровых работ			Метод определения координат	Формулы, примененные для расчета средней квадратической погрешности определения координат характерных точек (Mt), м, с подставленными в такие формулы значениями и итоговые (вычисленные) значения Mt, м	
	координаты, м		Радиус, м	координаты, м		Радиус, м			
	X	Y	R	X	Y	R			
1	2	3	4	5	6	7	8	9	
н85О	—	—	—	636 587,55	103 198,86	—	Метод спутниковых геодезических измерений (определений)	—	
н86О	—	—	—	636 587,55	103 197,74	—			
н87О	—	—	—	636 585,96	103 197,74	—			
н88О	—	—	—	636 585,96	103 202,65	—			
н89О	—	—	—	636 573,71	103 202,65	—			
н90О	—	—	—	636 573,71	103 205,09	—			
н91О	—	—	—	636 566,07	103 205,09	—			
н92О	—	—	—	636 566,07	103 223,90	—			
н93О	—	—	—	636 574,13	103 223,90	—			
н94О	—	—	—	636 574,13	103 228,02	—			
н95О	—	—	—	636 588,16	103 228,02	—			
н96О	—	—	—	636 588,16	103 235,50	—			
н97О	—	—	—	636 597,09	103 235,02	—			

1	2	3	4	5	6	7	8	9
н98О	—	—	—	636 597,09	103 232,32	—	Метод спутниковых геодезических измерений (определений)	—
н99О	—	—	—	636 606,72	103 232,00	—		
н100О	—	—	—	636 606,72	103 223,49	—		
н101О	—	—	—	636 608,17	103 223,49	—		
н102О	—	—	—	636 608,17	103 213,98	—		
н103О	—	—	—	636 606,95	103 213,98	—		
н104О	—	—	—	636 606,98	103 198,86	—		
н85О	—	—	—	636 587,55	103 198,86	—		

2. Сведения о характеристиках объекта недвижимости с кадастровым номером 24:50:0400169:1869 :

№ п/п	Наименование характеристики	Значение характеристики
1	2	3
1.	Вид объекта недвижимости	Здание
2.	Ранее присвоенный государственный учетный номер (инвентарный) здания, сооружения, объекта незавершенного строительства	—
3.	Кадастровый номер земельного участка (земельных участков), в границах которого (которых) расположены здание, сооружение, объект незавершенного строительства	24:50:0400169:1717
4.	Уникальный учетный номер кадастрового квартала, в границах которого расположены здание, сооружение, объект незавершенного строительства	24:50:0400169

1	2					3		
5.	Адрес здания, сооружения, объекта незавершенного строительства					—		
5.1.	Сведения о местоположении здания, сооружения, объекта незавершенного строительства (при отсутствии адреса) в структурированном в соответствии с федеральной информационной адресной системой виде					—		
5.2.	Дополнительные сведения о местоположении					—		
6.	Иные сведения					—		
3. Пояснения к сведениям об объекте недвижимости с кадастровым номером 24:50:0400169:1869 :								
1.	—							
1. Сведения о характерных точках контура объекта недвижимости с кадастровым номером 24:50:0000000:22319 :								
Система координат МСК-167 (24) Зона № 4								
Обоз- начение харак- терных точек границ	Содержатся в Едином государственном реестре недвижимости			Определены в ходе выполнения комплексных кадастровых работ			Метод определения координат	Формулы, примененные для расчета средней квадратической погрешности определения координат характерных точек (Mt), м, с подставленными в такие формулы значениями и итоговые (вычисленные) значения Mt, м
	координаты, м		Радиус, м	координаты, м		Радиус, м		
	X	Y	R	X	Y	R		
1	2	3	4	5	6	7	8	9
н105О	—	—	—	636 568,08	103 243,12	—	Метод спутниковых геодезических измерений (определений)	—
н106О	—	—	—	636 568,08	103 278,53	—		
н107О	—	—	—	636 566,63	103 278,53	—		
н108О	—	—	—	636 566,63	103 284,35	—		
н109О	—	—	—	636 568,08	103 284,35	—		
н110О	—	—	—	636 568,08	103 323,30	—		
н111О	—	—	—	636 566,34	103 323,30	—		

1	2	3	4	5	6	7	8	9
н112О	—	—	—	636 566,34	103 325,86	—	Метод спутниковых геодезических измерений (определений)	—
н113О	—	—	—	636 553,33	103 325,86	—		
н114О	—	—	—	636 553,33	103 324,50	—		
н115О	—	—	—	636 535,80	103 324,50	—		
н116О	—	—	—	636 535,80	103 326,26	—		
н117О	—	—	—	636 528,05	103 326,26	—		
н118О	—	—	—	636 528,05	103 324,78	—		
н119О	—	—	—	636 521,33	103 324,78	—		
н120О	—	—	—	636 521,33	103 330,74	—		
н121О	—	—	—	636 468,48	103 330,74	—		
н122О	—	—	—	636 468,48	103 325,16	—		
н123О	—	—	—	636 468,48	103 315,74	—		
н124О	—	—	—	636 470,44	103 315,74	—		
н125О	—	—	—	636 470,44	103 313,70	—		
н126О	—	—	—	636 539,57	103 313,70	—		
н127О	—	—	—	636 539,57	103 315,22	—		
н128О	—	—	—	636 546,64	103 315,22	—		

1	2	3	4	5	6	7	8	9
н129О	—	—	—	636 546,64	103 312,97	—	Метод спутниковых геодезических измерений (определений)	—
н130О	—	—	—	636 556,65	103 312,97	—		
н131О	—	—	—	636 556,65	103 300,48	—		
н132О	—	—	—	636 554,69	103 300,48	—		
н133О	—	—	—	636 554,69	103 291,72	—		
н134О	—	—	—	636 556,63	103 291,72	—		
н135О	—	—	—	636 556,63	103 277,82	—		
н136О	—	—	—	636 555,08	103 277,82	—		
н137О	—	—	—	636 555,08	103 266,86	—		
н138О	—	—	—	636 556,84	103 266,86	—		
н139О	—	—	—	636 556,84	103 254,76	—		
н140О	—	—	—	636 547,43	103 254,76	—		
н141О	—	—	—	636 547,43	103 253,64	—		
н142О	—	—	—	636 541,29	103 253,64	—		
н143О	—	—	—	636 541,29	103 255,15	—		
н144О	—	—	—	636 521,75	103 255,15	—		
н145О	—	—	—	636 521,75	103 243,17	—		

1	2	3	4	5	6	7	8	9
н105О	—	—	—	636 568,08	103 243,12	—	Метод спутниковых геодезических измерений (определений)	—
2. Сведения о характеристиках объекта недвижимости с кадастровым номером							24:50:0000000:22319	
№ п/п	Наименование характеристики					Значение характеристики		
1	2					3		
1.	Вид объекта недвижимости					Здание		
2.	Ранее присвоенный государственный учетный номер (инвентарный) здания, сооружения, объекта незавершенного строительства					—		
3.	Кадастровый номер земельного участка (земельных участков), в границах которого (которых) расположены здание, сооружение, объект незавершенного строительства					24:50:0400169:1714		
4.	Уникальный учетный номер кадастрового квартала, в границах которого расположены здание, сооружение, объект незавершенного строительства					24:50:0400169		
5.	Адрес здания, сооружения, объекта незавершенного строительства					—		
5.1.	Сведения о местоположении здания, сооружения, объекта незавершенного строительства (при отсутствии адреса) в структурированном в соответствии с федеральной информационной адресной системой виде					—		
5.2.	Дополнительные сведения о местоположении					—		
6.	Иные сведения					—		
3. Пояснения к сведениям об объекте недвижимости с кадастровым номером							24:50:0000000:22319	
1.	—							
1. Сведения о характерных точках контура объекта недвижимости с кадастровым номером							24:50:0400169:1813	
Система координат МСК-167 (24)							Зона № 4	
Обозначение характерных точек границ	Содержатся в Едином государственном реестре недвижимости			Определены в ходе выполнения комплексных кадастровых работ			Метод определения координат	Формулы, примененные для расчета средней квадратической погрешности определения координат характерных точек (Mt), м, с подставленными в такие формулы значениями и итоговые (вычисленные) значения Mt, м
	координаты, м		Радиус, м	координаты, м		Радиус, м		
	X	Y	R	X	Y	R		

1	2	3	4	5	6	7	8	9
н146О	—	—	—	636 549,41	103 585,34	—	Метод спутниковых геодезических измерений (определений)	—
н147О	—	—	—	636 524,41	103 610,46	—		
н148О	—	—	—	636 525,74	103 611,79	—		
н149О	—	—	—	636 514,10	103 623,43	—		
н150О	—	—	—	636 512,92	103 622,00	—		
н151О	—	—	—	636 502,37	103 632,60	—		
н152О	—	—	—	636 503,74	103 633,97	—		
н153О	—	—	—	636 492,68	103 645,03	—		
н154О	—	—	—	636 491,35	103 643,68	—		
н155О	—	—	—	636 488,32	103 646,72	—		
н156О	—	—	—	636 480,16	103 639,13	—		
н157О	—	—	—	636 541,65	103 576,74	—		
н158О	—	—	—	636 548,80	103 583,72	—		
н159О	—	—	—	636 548,30	103 584,24	—		
н146О	—	—	—	636 549,41	103 585,34	—		

2. Сведения о характеристиках объекта недвижимости с кадастровым номером 24:50:0400169:1813 :

№ п/п	Наименование характеристики	Значение характеристики
1	2	3
1.	Вид объекта недвижимости	Здание

1	2	3
2.	Ранее присвоенный государственный учетный номер (инвентарный) здания, сооружения, объекта незавершенного строительства	—
3.	Кадастровый номер земельного участка (земельных участков), в границах которого (которых) расположены здание, сооружение, объект незавершенного строительства	—
4.	Уникальный учетный номер кадастрового квартала, в границах которого расположены здание, сооружение, объект незавершенного строительства	24:50:0400169
5.	Адрес здания, сооружения, объекта незавершенного строительства	—
5.1.	Сведения о местоположении здания, сооружения, объекта незавершенного строительства (при отсутствии адреса) в структурированном в соответствии с федеральной информационной адресной системой виде	—
5.2.	Дополнительные сведения о местоположении	—
6.	Иные сведения	—

3. Пояснения к сведениям об объекте недвижимости с кадастровым номером 24:50:0400169:1813 :

1.	—
----	---

1. Сведения о характерных точках контура объекта недвижимости с кадастровым номером 24:50:0400169:1778 :

Система координат <u>МСК-167 (24)</u>							Зона № <u>4</u>	
Обоз- начение харак- терных точек границ	Содержатся в Едином государственном реестре недвижимости			Определены в ходе выполнения комплексных кадастровых работ			Метод определения координат	Формулы, примененные для расчета средней квадратической погрешности определения координат характерных точек (Mt), м, с подставленными в такие формулы значениями и итоговые (вычисленные) значения Mt, м
	координаты, м		Радиус, м	координаты, м		Радиус, м		
	X	Y	R	X	Y	R		
1	2	3	4	5	6	7	8	9
н160О	—	—	—	636 514,97	103 382,33	—	Метод спутниковых геодезических измерений (определений)	—
н161О	—	—	—	636 514,97	103 370,30	—		
н162О	—	—	—	636 512,34	103 370,30	—		

1	2	3	4	5	6	7	8	9
н163О	—	—	—	636 512,34	103 367,46	—	Метод спутниковых геодезических измерений (определений)	—
н164О	—	—	—	636 503,80	103 367,46	—		
н165О	—	—	—	636 503,80	103 370,23	—		
н166О	—	—	—	636 487,42	103 370,23	—		
н167О	—	—	—	636 487,42	103 365,95	—		
н168О	—	—	—	636 475,31	103 366,31	—		
н169О	—	—	—	636 475,31	103 369,83	—		
н170О	—	—	—	636 459,33	103 369,83	—		
н171О	—	—	—	636 459,33	103 366,69	—		
н172О	—	—	—	636 447,51	103 366,69	—		
н173О	—	—	—	636 447,51	103 370,14	—		
н174О	—	—	—	636 441,19	103 370,14	—		
н175О	—	—	—	636 441,19	103 369,24	—		
н176О	—	—	—	636 439,75	103 369,24	—		
н177О	—	—	—	636 439,75	103 370,78	—		
н178О	—	—	—	636 437,27	103 370,78	—		
н179О	—	—	—	636 437,27	103 362,92	—		

1	2	3	4	5	6	7	8	9
н1800	—	—	—	636 434,40	103 362,92	—	Метод спутниковых геодезических измерений (определений)	—
н1810	—	—	—	636 434,40	103 364,68	—		
н1820	—	—	—	636 432,78	103 365,25	—		
н1830	—	—	—	636 423,84	103 374,02	—		
н1840	—	—	—	636 426,04	103 376,27	—		
н1850	—	—	—	636 422,53	103 379,71	—		
н1860	—	—	—	636 420,86	103 378,00	—		
н1870	—	—	—	636 411,86	103 386,79	—		
н1880	—	—	—	636 413,92	103 388,90	—		
н1890	—	—	—	636 409,43	103 393,29	—		
н1900	—	—	—	636 417,55	103 401,59	—		
н1910	—	—	—	636 436,15	103 383,40	—		
н1920	—	—	—	636 439,37	103 381,71	—		
н1600	—	—	—	636 514,97	103 382,33	—		

2. Сведения о характеристиках объекта недвижимости с кадастровым номером							24:50:0400169:1778	:
№ п/п	Наименование характеристики					Значение характеристики		
1	2					3		
1.	Вид объекта недвижимости					Здание		
2.	Ранее присвоенный государственный учетный номер (инвентарный) здания, сооружения, объекта незавершенного строительства					—		

1	2					3				
3.	Кадастровый номер земельного участка (земельных участков), в границах которого (которых) расположены здание, сооружение, объект незавершенного строительства					24:50:0400169:1712				
4.	Уникальный учетный номер кадастрового квартала, в границах которого расположены здание, сооружение, объект незавершенного строительства					24:50:0400169				
5.	Адрес здания, сооружения, объекта незавершенного строительства					—				
5.1.	Сведения о местоположении здания, сооружения, объекта незавершенного строительства (при отсутствии адреса) в структурированном в соответствии с федеральной информационной адресной системой виде					—				
5.2.	Дополнительные сведения о местоположении					—				
6.	Иные сведения					—				
3. Пояснения к сведениям об объекте недвижимости с кадастровым номером 24:50:0400169:1778 :										
1.	—									
1. Сведения о характерных точках контура объекта недвижимости с кадастровым номером 24:50:0400169:1823 :										
Система координат МСК-167 (24) Зона № 4										
Обозначение характерных точек границ	Содержатся в Едином государственном реестре недвижимости			Определены в ходе выполнения комплексных кадастровых работ			Метод определения координат	Формулы, примененные для расчета средней квадратической погрешности определения координат характерных точек (Mt), м, с подставленными в такие формулы значениями и итоговые (вычисленные) значения Mt, м		
	координаты, м		Радиус, м	координаты, м		Радиус, м				
	X	Y	R	X	Y	R				
1	2	3	4	5	6	7	8	9		
н193О	—	—	—	636 491,50	103 471,12	—	Метод спутниковых геодезических измерений (определений)	—		
н194О	—	—	—	636 486,97	103 472,77	—				
н195О	—	—	—	636 484,22	103 465,21	—				
н196О	—	—	—	636 488,75	103 463,56	—				

1	2	3	4	5	6	7	8	9
н193О	—	—	—	636 491,50	103 471,12	—	Метод спутниковых геодезических измерений (определений)	—

2. Сведения о характеристиках объекта недвижимости с кадастровым номером 24:50:0400169:1823 :

№ п/п	Наименование характеристики	Значение характеристики
1	2	3
1.	Вид объекта недвижимости	Здание
2.	Ранее присвоенный государственный учетный номер (инвентарный) здания, сооружения, объекта незавершенного строительства	—
3.	Кадастровый номер земельного участка (земельных участков), в границах которого (которых) расположены здание, сооружение, объект незавершенного строительства	24:50:0400169:29
4.	Уникальный учетный номер кадастрового квартала, в границах которого расположены здание, сооружение, объект незавершенного строительства	24:50:0400169
5.	Адрес здания, сооружения, объекта незавершенного строительства	—
5.1.	Сведения о местоположении здания, сооружения, объекта незавершенного строительства (при отсутствии адреса) в структурированном в соответствии с федеральной информационной адресной системой виде	—
5.2.	Дополнительные сведения о местоположении	—
6.	Иные сведения	—

3. Пояснения к сведениям об объекте недвижимости с кадастровым номером 24:50:0400169:1823 :

1.	—
----	---

1. Сведения о характерных точках контура объекта недвижимости с кадастровым номером 24:50:0400169:1851 :

Система координат						МСК-167 (24)		Зона №		4	
Обозначение характерных точек границ	Содержатся в Едином государственном реестре недвижимости			Определены в ходе выполнения комплексных кадастровых работ			Метод определения координат	Формулы, примененные для расчета средней квадратической погрешности определения координат характерных точек (Mt), м, с подставленными в такие формулы значениями и итоговые (вычисленные) значения Mt, м			
	координаты, м		Радиус, м	координаты, м		Радиус, м					
	X	Y	R	X	Y	R					

1	2	3	4	5	6	7	8	9
н213О	—	—	—	636 210,74	103 693,62	—	Метод спутниковых геодезических измерений (определений)	—
н214О	—	—	—	636 207,29	103 690,56	—		
н215О	—	—	—	636 201,07	103 697,58	—		
н197О	—	—	—	636 213,90	103 708,37	—		
н201О	—	—	—	636 205,95	103 717,99	—		
н203О	—	—	—	636 205,06	103 717,29	—		
н202О	—	—	—	636 206,04	103 716,04	—		
н199О	—	—	—	636 196,47	103 707,60	—		
н198О	—	—	—	636 187,56	103 717,71	—		
н204О	—	—	—	636 179,56	103 711,28	—		
н216О	—	—	—	636 181,83	103 708,40	—		
н217О	—	—	—	636 177,42	103 704,43	—		
н218О	—	—	—	636 178,61	103 703,13	—		
н219О	—	—	—	636 169,30	103 694,71	—		
н220О	—	—	—	636 177,70	103 685,42	—		
н221О	—	—	—	636 186,84	103 693,68	—		
н222О	—	—	—	636 191,85	103 688,13	—		

1	2	3	4	5	6	7	8	9
н205О	—	—	—	636 194,66	103 690,67	—	Метод спутниковых геодезических измерений (определений)	—
н206О	—	—	—	636 197,27	103 687,93	—		
н207О	—	—	—	636 189,33	103 681,16	—		
н223О	—	—	—	636 199,49	103 669,25	—		
н209О	—	—	—	636 209,12	103 677,67	—		
н224О	—	—	—	636 213,89	103 672,25	—		
н211О	—	—	—	636 222,75	103 680,15	—		
н213О	—	—	—	636 210,74	103 693,62	—		

2. Сведения о характеристиках объекта недвижимости с кадастровым номером 24:50:0400169:1851 :

№ п/п	Наименование характеристики	Значение характеристики
1	2	3
1.	Вид объекта недвижимости	Здание
2.	Ранее присвоенный государственный учетный номер (инвентарный) здания, сооружения, объекта незавершенного строительства	—
3.	Кадастровый номер земельного участка (земельных участков), в границах которого (которых) расположены здание, сооружение, объект незавершенного строительства	24:50:0400169:1713
4.	Уникальный учетный номер кадастрового квартала, в границах которого расположены здание, сооружение, объект незавершенного строительства	24:50:0400169

1	2					3		
5.	Адрес здания, сооружения, объекта незавершенного строительства					—		
5.1.	Сведения о местоположении здания, сооружения, объекта незавершенного строительства (при отсутствии адреса) в структурированном в соответствии с федеральной информационной адресной системой виде					—		
5.2.	Дополнительные сведения о местоположении					—		
6.	Иные сведения					—		
3. Пояснения к сведениям об объекте недвижимости с кадастровым номером 24:50:0400169:1851 :								
1.	—							
1. Сведения о характерных точках контура объекта недвижимости с кадастровым номером 24:50:0400169:1751 :								
Система координат МСК-167 (24) Зона № 4								
Обоз- начение харак- терных точек границ	Содержатся в Едином государственном реестре недвижимости			Определены в ходе выполнения комплексных кадастровых работ			Метод определения координат	Формулы, примененные для расчета средней квадратической погрешности определения координат характерных точек (Mt), м, с подставленными в такие формулы значениями и итоговые (вычисленные) значения Mt, м
	координаты, м		Радиус, м	координаты, м		Радиус, м		
	X	Y	R	X	Y	R		
1	2	3	4	5	6	7	8	9
н270O	—	—	—	636 413,23	103 448,35	—	Метод спутниковых геодезических измерений (определений)	—
н255O	—	—	—	636 415,23	103 450,32	—		
н256O	—	—	—	636 421,11	103 444,36	—		
н257O	—	—	—	636 409,72	103 431,62	—		
н258O	—	—	—	636 412,06	103 429,52	—		
н259O	—	—	—	636 412,96	103 430,52	—		
н260O	—	—	—	636 418,99	103 425,11	—		

1	2	3	4	5	6	7	8	9
н261О	—	—	—	636 426,91	103 432,63	—	Метод спутниковых геодезических измерений (определений)	—
н242О	—	—	—	636 436,35	103 423,08	—		
н243О	—	—	—	636 443,15	103 429,80	—		
н244О	—	—	—	636 441,70	103 431,27	—		
н245О	—	—	—	636 445,61	103 435,13	—		
н246О	—	—	—	636 432,54	103 448,37	—		
н247О	—	—	—	636 431,05	103 446,90	—		
н248О	—	—	—	636 425,05	103 452,98	—		
н249О	—	—	—	636 433,69	103 461,50	—		
н250О	—	—	—	636 424,72	103 470,60	—		
н251О	—	—	—	636 415,52	103 461,53	—		
н252О	—	—	—	636 407,70	103 469,46	—		
н253О	—	—	—	636 399,90	103 459,96	—		
н271О	—	—	—	636 401,40	103 458,44	—		
н263О	—	—	—	636 388,70	103 444,78	—		
н264О	—	—	—	636 397,44	103 435,95	—		
н265О	—	—	—	636 406,41	103 445,29	—		

1	2	3	4	5	6	7	8	9
н266О	—	—	—	636 412,65	103 438,33	—	Метод спутниковых геодезических измерений (определений)	—
н267О	—	—	—	636 416,09	103 441,41	—		
н268О	—	—	—	636 414,94	103 442,70	—		
н269О	—	—	—	636 416,91	103 444,67	—		
н270О	—	—	—	636 413,23	103 448,35	—		

2. Сведения о характеристиках объекта недвижимости с кадастровым номером 24:50:0400169:1751 :

№ п/п	Наименование характеристики	Значение характеристики
1	2	3
1.	Вид объекта недвижимости	Здание
2.	Ранее присвоенный государственный учетный номер (инвентарный) здания, сооружения, объекта незавершенного строительства	—
3.	Кадастровый номер земельного участка (земельных участков), в границах которого (которых) расположены здание, сооружение, объект незавершенного строительства	24:50:0400169:8
4.	Уникальный учетный номер кадастрового квартала, в границах которого расположены здание, сооружение, объект незавершенного строительства	24:50:0400169
5.	Адрес здания, сооружения, объекта незавершенного строительства	—
5.1.	Сведения о местоположении здания, сооружения, объекта незавершенного строительства (при отсутствии адреса) в структурированном в соответствии с федеральной информационной адресной системой виде	—
5.2.	Дополнительные сведения о местоположении	—
6.	Иные сведения	—

3. Пояснения к сведениям об объекте недвижимости с кадастровым номером 24:50:0400169:1751 :

1.	—
----	---

1. Сведения о характерных точках контура объекта недвижимости с кадастровым номером 24:50:0000000:173680 :

Система координат _____						МСК-167 (24) _____		Зона № _____		4 _____	
Обоз- начение харак- терных точек границ	Содержатся в Едином государственном реестре недвижимости			Определены в ходе выполнения комплексных кадастровых работ			Метод определения координат	Формулы, примененные для расчета средней квадратической погрешности определения координат характерных точек (Mt), м, с подставленными в такие формулы значениями и итоговые (вычисленные) значения Mt, м			
	координаты, м		Радиус, м	координаты, м		Радиус, м					
	X	Y	R	X	Y	R					
1	2	3	4	5	6	7	8	9			
н345О	—	—	—	636 210,22	103 750,56	—	Геодезический метод	—			
н346О	—	—	—	636 212,81	103 753,21	—					
н347О	—	—	—	636 217,13	103 748,98	—					
н348О	—	—	—	636 215,04	103 747,10	—					
н349О	—	—	—	636 214,42	103 746,45	—					
н345О	—	—	—	636 210,22	103 750,56	—					

2. Сведения о характеристиках объекта недвижимости с кадастровым номером 24:50:0000000:173680 :

№ п/п	Наименование характеристики	Значение характеристики
1	2	3
1.	Вид объекта недвижимости	Здание
2.	Ранее присвоенный государственный учетный номер (инвентарный) здания, сооружения, объекта незавершенного строительства	—
3.	Кадастровый номер земельного участка (земельных участков), в границах которого (которых) расположены здание, сооружение, объект незавершенного строительства	—
4.	Уникальный учетный номер кадастрового квартала, в границах которого расположены здание, сооружение, объект незавершенного строительства	24:50:0000000

1	2					3		
5.	Адрес здания, сооружения, объекта незавершенного строительства					—		
5.1.	Сведения о местоположении здания, сооружения, объекта незавершенного строительства (при отсутствии адреса) в структурированном в соответствии с федеральной информационной адресной системой виде					—		
5.2.	Дополнительные сведения о местоположении					—		
6.	Иные сведения					—		
3. Пояснения к сведениям об объекте недвижимости с кадастровым номером 24:50:0000000:173680 :								
1.	—							
1. Сведения о характерных точках контура объекта недвижимости с кадастровым номером 24:50:0000000:7468 :								
Система координат МСК-167 (24) Зона № 4								
Обоз- начение харак- терных точек границ	Содержатся в Едином государственном реестре недвижимости			Определены в ходе выполнения комплексных кадастровых работ			Метод определения координат	Формулы, примененные для расчета средней квадратической погрешности определения координат характерных точек (Mt), м, с подставленными в такие формулы значениями и итоговые (вычисленные) значения Mt, м
	координаты, м		Радиус, м	координаты, м		Радиус, м		
	X	Y	R	X	Y	R		
1	2	3	4	5	6	7	8	9
н329О	—	—	—	636 432,41	103 405,52	—	Метод спутниковых геодезических измерений (определений)	—
н330О	—	—	—	636 425,58	103 412,56	—		
н331О	—	—	—	636 421,42	103 408,52	—		
н332О	—	—	—	636 428,25	103 401,48	—		
н329О	—	—	—	636 432,41	103 405,52	—		
2. Сведения о характеристиках объекта недвижимости с кадастровым номером 24:50:0000000:7468 :								
№ п/п	Наименование характеристики					Значение характеристики		
1	2					3		
1.	Вид объекта недвижимости					Здание		

1	2	3
2.	Ранее присвоенный государственный учетный номер (инвентарный) здания, сооружения, объекта незавершенного строительства	—
3.	Кадастровый номер земельного участка (земельных участков), в границах которого (которых) расположены здание, сооружение, объект незавершенного строительства	24:50:0400169:11
4.	Уникальный учетный номер кадастрового квартала, в границах которого расположены здание, сооружение, объект незавершенного строительства	24:50:0400169
5.	Адрес здания, сооружения, объекта незавершенного строительства	—
5.1.	Сведения о местоположении здания, сооружения, объекта незавершенного строительства (при отсутствии адреса) в структурированном в соответствии с федеральной информационной адресной системой виде	—
5.2.	Дополнительные сведения о местоположении	—
6.	Иные сведения	—

3. Пояснения к сведениям об объекте недвижимости с кадастровым номером 24:50:0000000:7468 :		
1.	—	

1. Сведения о характерных точках контура объекта недвижимости с кадастровым номером						24:50:0400169:4019		:	
Система координат				МСК-167 (24)			Зона №		4
Обоз- начение харак- терных точек границ	Содержатся в Едином государственном реестре недвижимости			Определены в ходе выполнения комплексных кадастровых работ			Метод определения координат	Формулы, примененные для расчета средней квадратической погрешности определения координат характерных точек (Mt), м, с подставленными в такие формулы значениями и итоговые (вычисленные) значения Mt, м	
	координаты, м		Радиус, м	координаты, м		Радиус, м			
	X	Y	R	X	Y	R			
1	2	3	4	5	6	7	8	9	
н372О	—	—	—	636 553,45	103 495,06	—	Геодезический метод	—	
н373О	—	—	—	636 546,75	103 502,03	—			
н374О	—	—	—	636 542,60	103 498,04	—			
н375О	—	—	—	636 549,30	103 491,07	—			

1	2	3	4	5	6	7	8	9
н3720	—	—	—	636 553,45	103 495,06	—	Геодезический метод	—
2. Сведения о характеристиках объекта недвижимости с кадастровым номером							<u>24:50:0400169:4019</u>	:
№ п/п	Наименование характеристики					Значение характеристики		
1	2					3		
1.	Вид объекта недвижимости					Здание		
2.	Ранее присвоенный государственный учетный номер (инвентарный) здания, сооружения, объекта незавершенного строительства					—		
3.	Кадастровый номер земельного участка (земельных участков), в границах которого (которых) расположены здание, сооружение, объект незавершенного строительства					24:50:0400169:1695		
4.	Уникальный учетный номер кадастрового квартала, в границах которого расположены здание, сооружение, объект незавершенного строительства					24:50:0400169		
5.	Адрес здания, сооружения, объекта незавершенного строительства					—		
5.1.	Сведения о местоположении здания, сооружения, объекта незавершенного строительства (при отсутствии адреса) в структурированном в соответствии с федеральной информационной адресной системой виде					—		
5.2.	Дополнительные сведения о местоположении					—		
6.	Иные сведения					—		
3. Пояснения к сведениям об объекте недвижимости с кадастровым номером							<u>24:50:0400169:4019</u>	:
1.	—							

Сведения о зданиях, сооружениях, объектах незавершенного строительства, необходимые для исправления реестровых ошибок в сведениях об описании их местоположения									
1. Сведения о характерных точках контура _____ сооружения _____ _____ вид объекта недвижимости (здание, сооружение, объект незавершенного строительства) с кадастровым номером _____ 24:50:0400169:4153 _____ :									
Система координат _____ МСК-167 (24) _____							Зона № _____ 4 _____		
Обоз- начение харак- терных точек границ	Содержатся в Едином государственном реестре недвижимости			Определены в ходе выполнения комплексных кадастровых работ			Метод определения координат	Формулы, примененные для расчета средней квадратической погрешности определения координат характерных точек (Mt), м, с подставленными в такие формулы значениями и итоговые (вычисленные) значения Mt, м	
	координаты, м		Радиус, м	координаты, м		Радиус, м			
	X	Y	R	X	Y	R			
1	2	3	4	5	6	7	8	9	
318	636 409,75	103 522,62	—	636 409,75	103 522,62	—	Метод спутниковых геодезических измерений (определений)	—	
319/323	636 411,90	103 528,03	—	636 412,04	103 528,30	—			
320	636 411,79	103 528,34	—	—	—	—			
321	636 403,25	103 527,97	—	636 403,25	103 527,97	—	Метод спутниковых геодезических измерений (определений)		
322	636 402,40	103 524,35	—	636 402,40	103 524,35	—			
318	636 409,75	103 522,62	—	636 409,75	103 522,62	—			
2. Иные сведения об объекте недвижимости с кадастровым номером _____ 24:50:0400169:4153 _____ :									
1.	—								
3. Пояснения к сведениям об объекте недвижимости с кадастровым номером _____ 24:50:0400169:4153 _____ :									
1.	—								

1. Сведения о характерных точках контура							сооружения	
с кадастровым номером							24:50:0400169:4154	
Система координат							МСК-167 (24)	
Зона №							4	
Обоз- начение харак- терных точек границ	Содержатся в Едином государственном реестре недвижимости			Определены в ходе выполнения комплексных кадастровых работ			Метод определения координат	Формулы, примененные для расчета средней квадратической погрешности определения координат характерных точек (Mt), м, с подставленными в такие формулы значениями и итоговые (вычисленные) значения Mt, м
	координаты, м		Радиус, м	координаты, м		Радиус, м		
	X	Y	R	X	Y	R		
1	2	3	4	5	6	7	8	9
—	—	—	—	—	—	—	—	—
—	—	—	—	—	—	—		
—	—	—	—	—	—	—		
—	—	—	—	—	—	—		
—	—	—	—	—	—	—		
—	—	—	—	—	—	—		
2. Иные сведения об объекте недвижимости с кадастровым номером							24:50:0400169:4154	
1.	—							
3. Пояснения к сведениям об объекте недвижимости с кадастровым номером							24:50:0400169:4154	
1.	—							
1. Сведения о характерных точках контура							здания	
с кадастровым номером							24:50:0400169:4235	
Система координат							МСК-167 (24)	
Зона №							4	
Обоз- начение харак- терных точек границ	Содержатся в Едином государственном реестре недвижимости			Определены в ходе выполнения комплексных кадастровых работ			Метод определения координат	Формулы, примененные для расчета средней квадратической погрешности определения координат характерных точек (Mt), м, с подставленными в такие формулы значениями и итоговые (вычисленные) значения Mt, м
	координаты, м		Радиус, м	координаты, м		Радиус, м		
	X	Y	R	X	Y	R		
1	2	3	4	5	6	7	8	9

1	2	3	4	5	6	7	8	9
354	636 665,57	103 267,49	—	636 665,57	103 267,49	—	Метод спутниковых геодезических измерений (определений)	—
355	636 667,10	103 297,65	—	636 667,10	103 297,65	—		
356	636 652,04	103 298,42	—	636 652,04	103 298,42	—		
357	636 651,13	103 286,15	—	636 651,13	103 286,15	—		
358	636 653,92	103 286,01	—	636 653,92	103 286,01	—		
359	636 653,33	103 274,32	—	636 653,33	103 274,32	—		
360	636 650,53	103 274,46	—	636 650,53	103 274,46	—		
361	636 650,22	103 268,27	—	636 650,22	103 268,27	—		
354	636 665,57	103 267,49	—	636 665,57	103 267,49	—		
2. Иные сведения об объекте недвижимости с кадастровым номером							24:50:0400169:4235	:
1.	—							
3. Пояснения к сведениям об объекте недвижимости с кадастровым номером							24:50:0400169:4235	:
1.	—							

Схема границ земельных участков



Масштаб 1:4 500

Условные обозначения:

- - характерная точка границы земельного участка, сведения ЕГРН о которой соответствуют требованиям, установленным в соответствии с частью 13 статьи 22 Федерального закона от 13 июля 2015 г. N 218-ФЗ "О государственной регистрации недвижимости"
- - часть границы, сведения ЕГРН о которой позволяют однозначно определить ее положение на местности
- - часть границы, местоположение которой определено при выполнении кадастровых работ
- - Контур сооружения, объекта незавершенного строительства, представляющий собой окружность, размеры которой не могут быть переданы в масштабе разделов графической части
- - Часть контура образованного проекцией существующего в ЕГРН наземного конструктивного элемента здания, сооружения, объекта незавершенного строительства
- - Часть контура образованного проекцией вновь образованного наземного конструктивного элемента здания, сооружения, объекта незавершенного строительства
- - Граница кадастрового квартала

Масштаб 1:1 000

Схема границ земельных участков

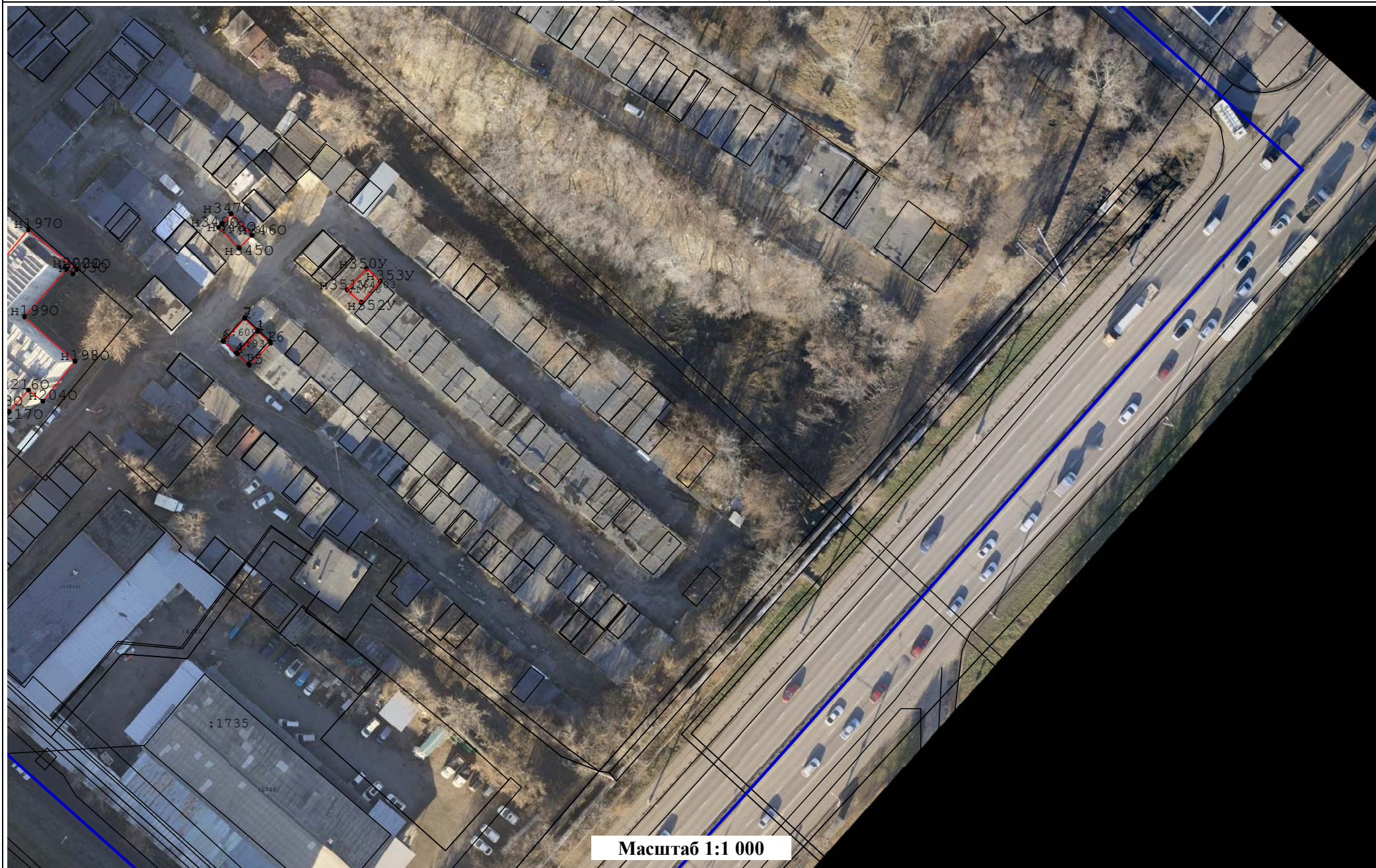


Схема границ земельных участков

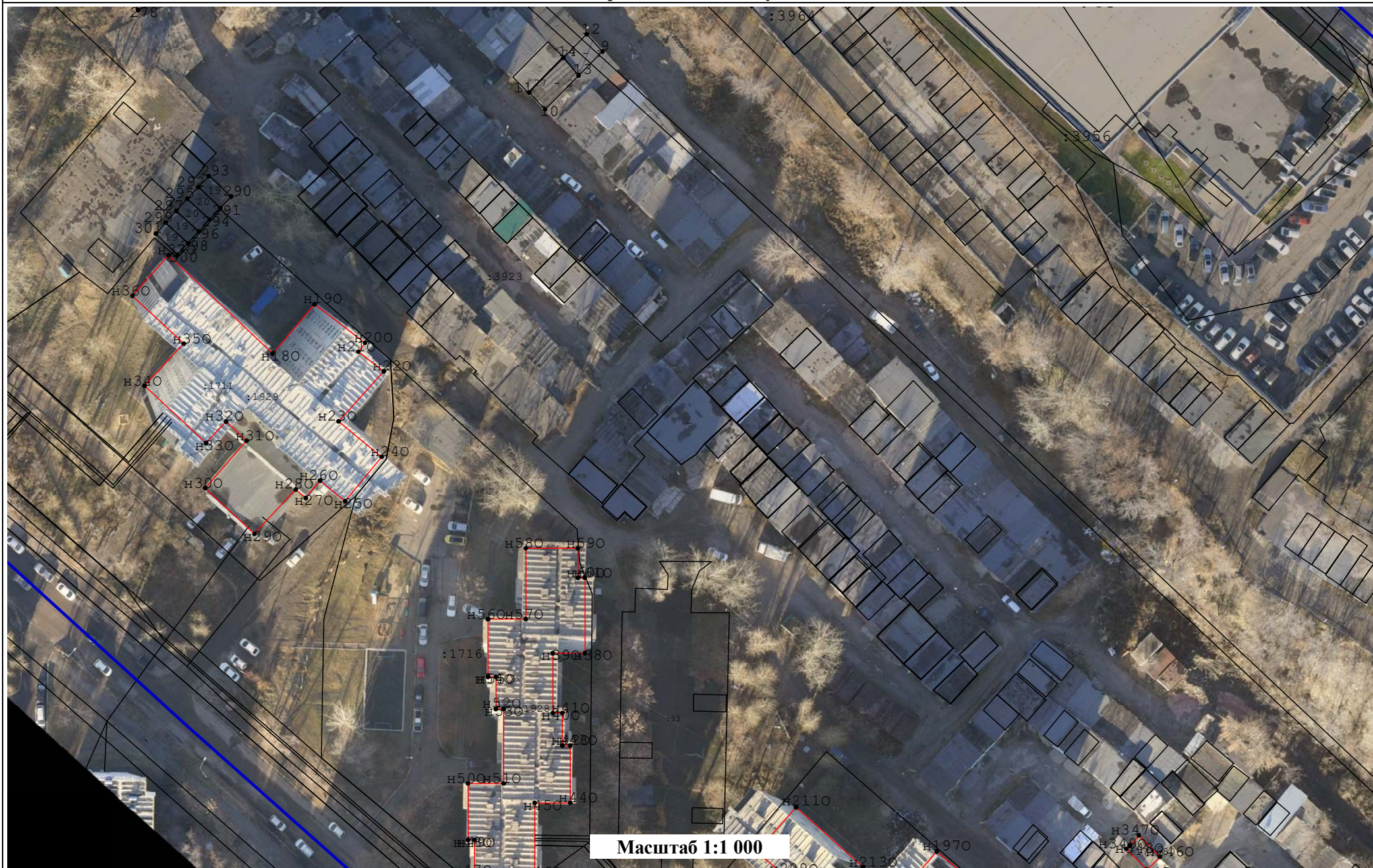


Схема границ земельных участков

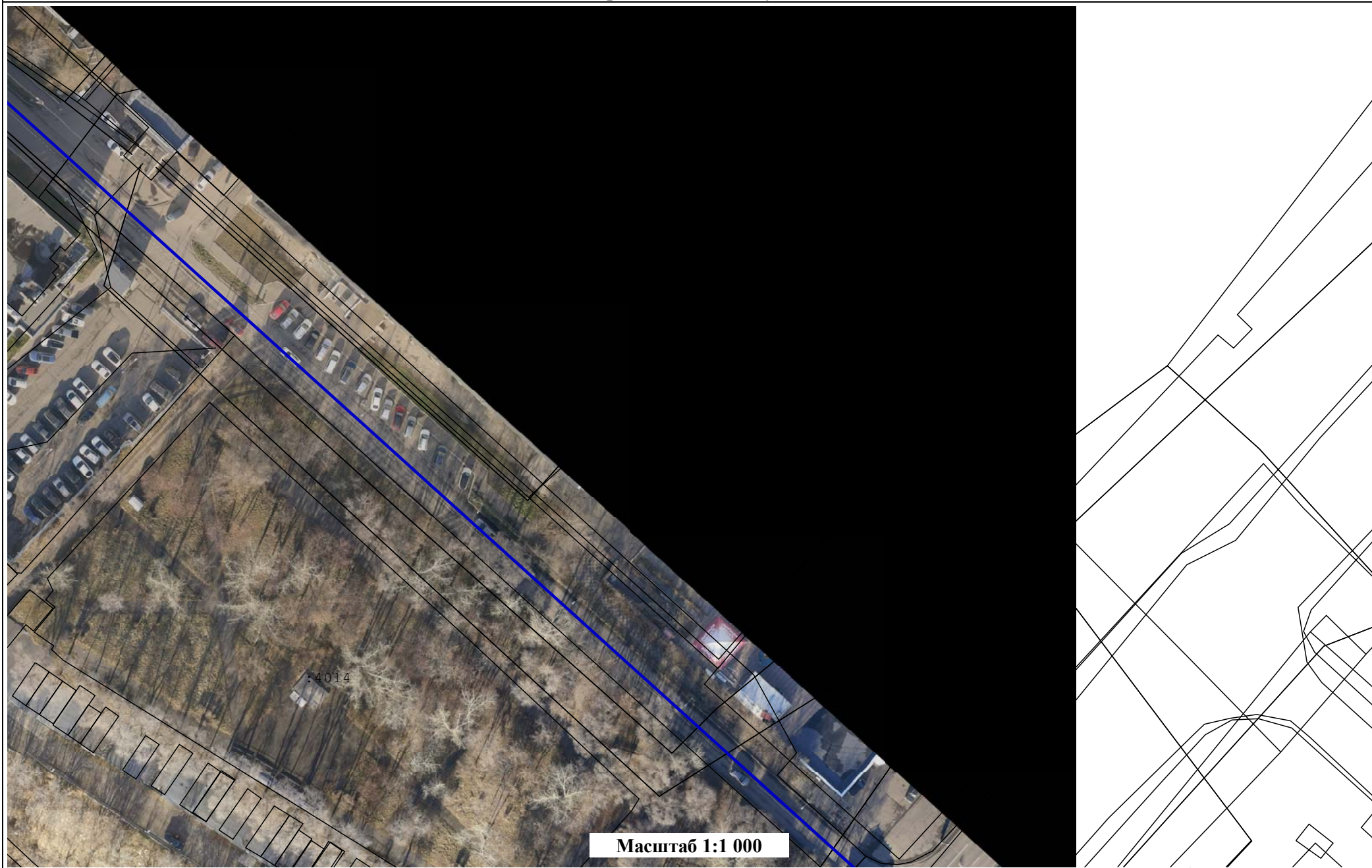


Схема границ земельных участков



Схема границ земельных участков

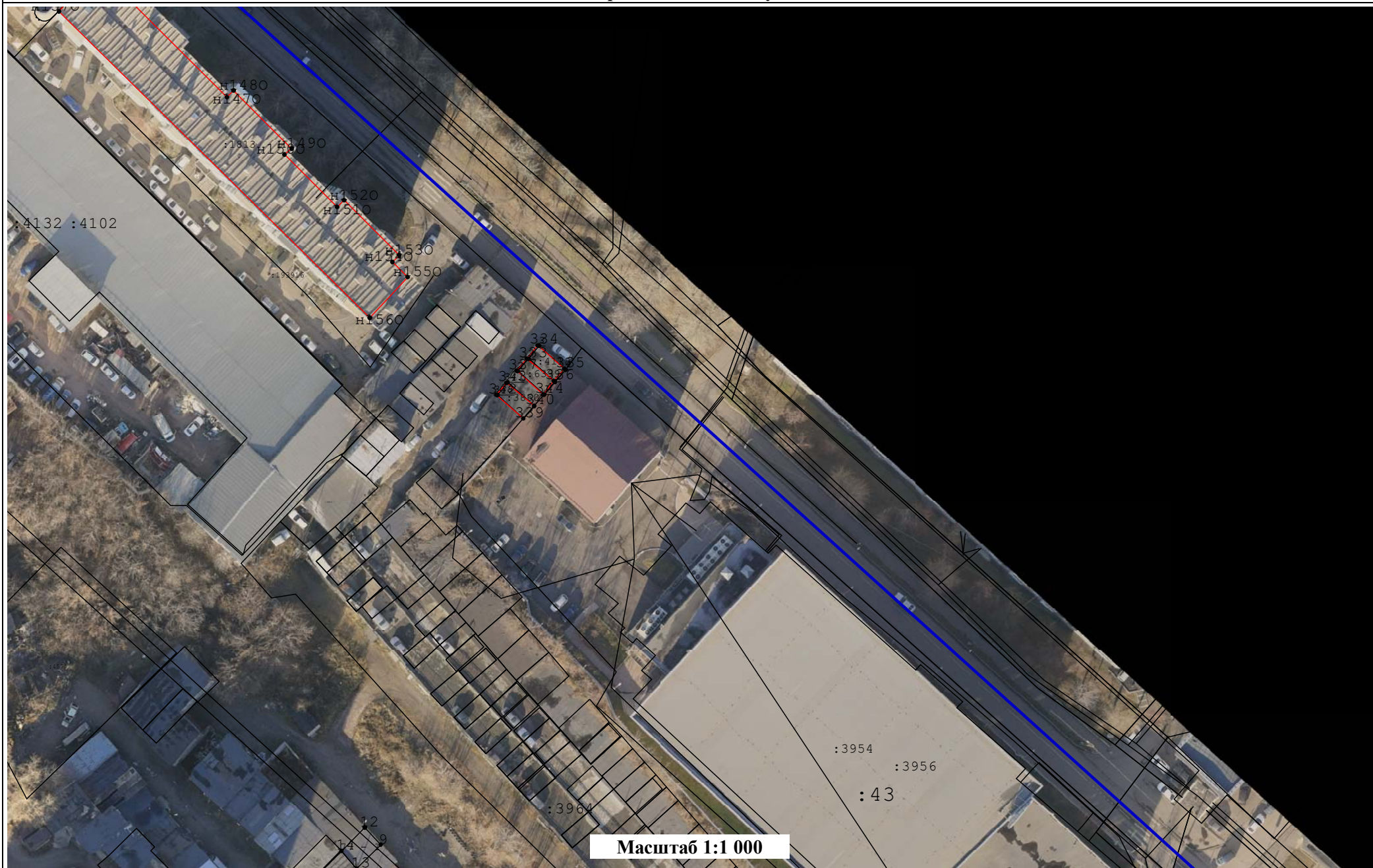


Схема границ земельных участков

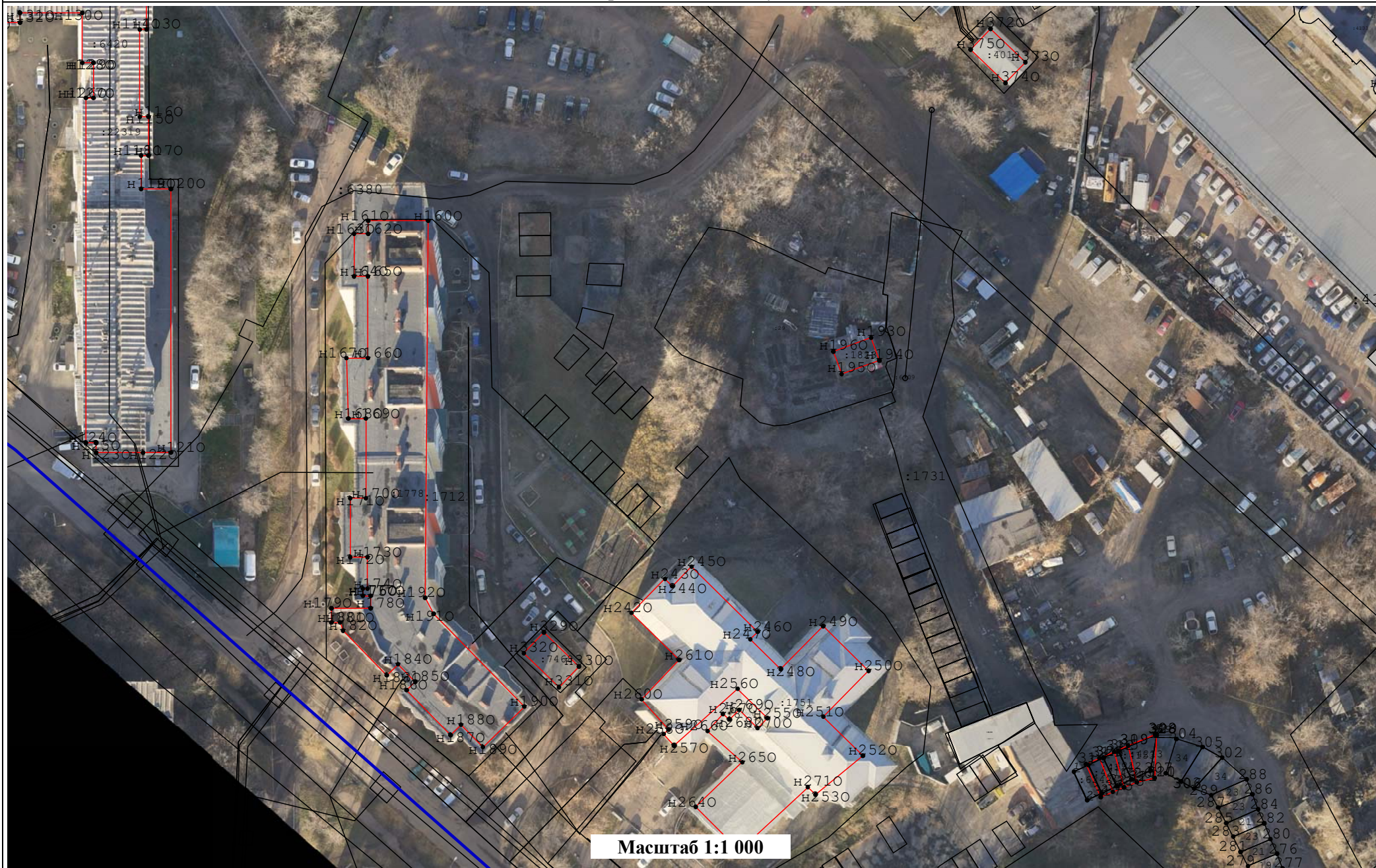


Схема границ земельных участков

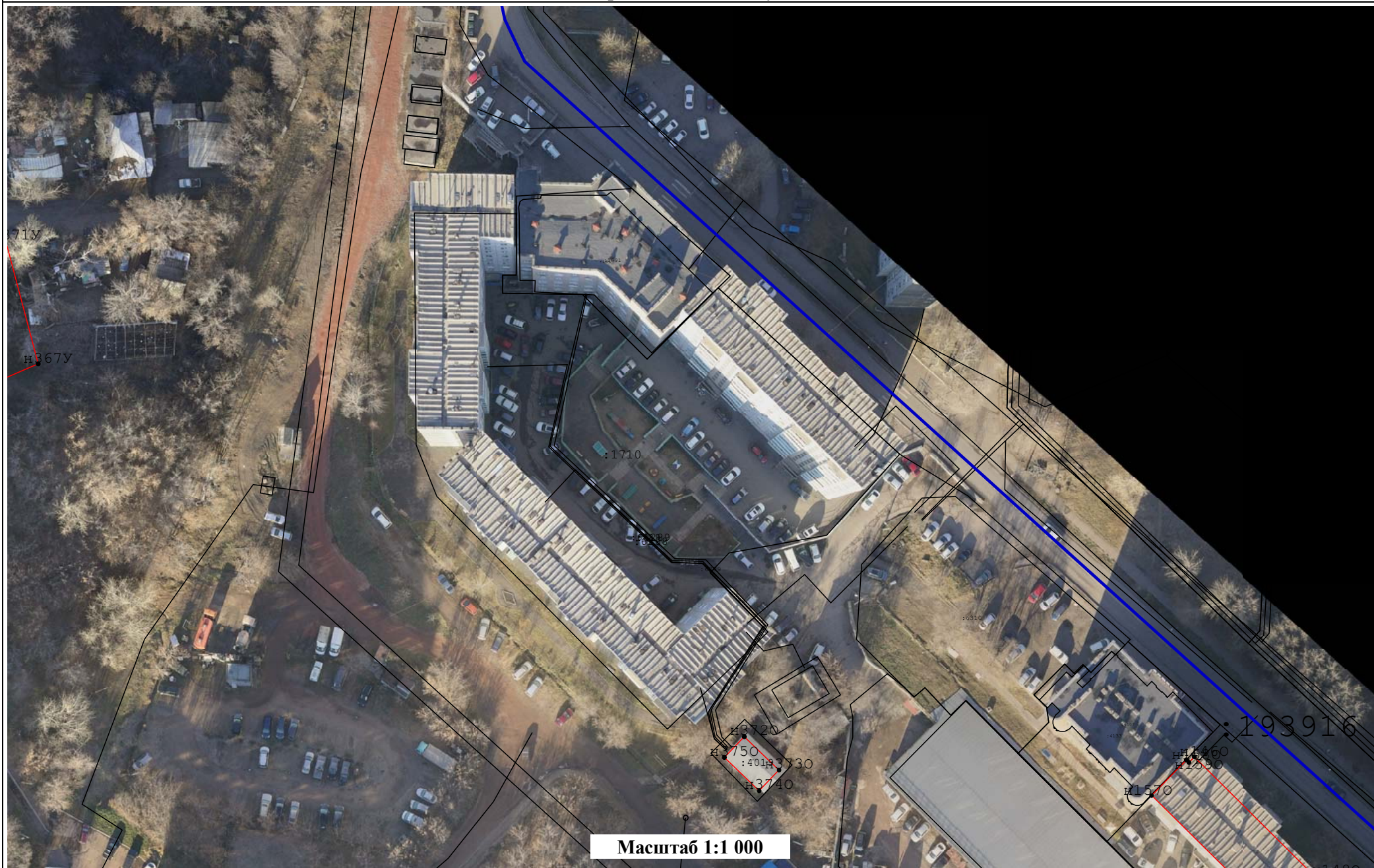


Схема границ земельных участков



Схема границ земельных участков



Схема границ земельных участков



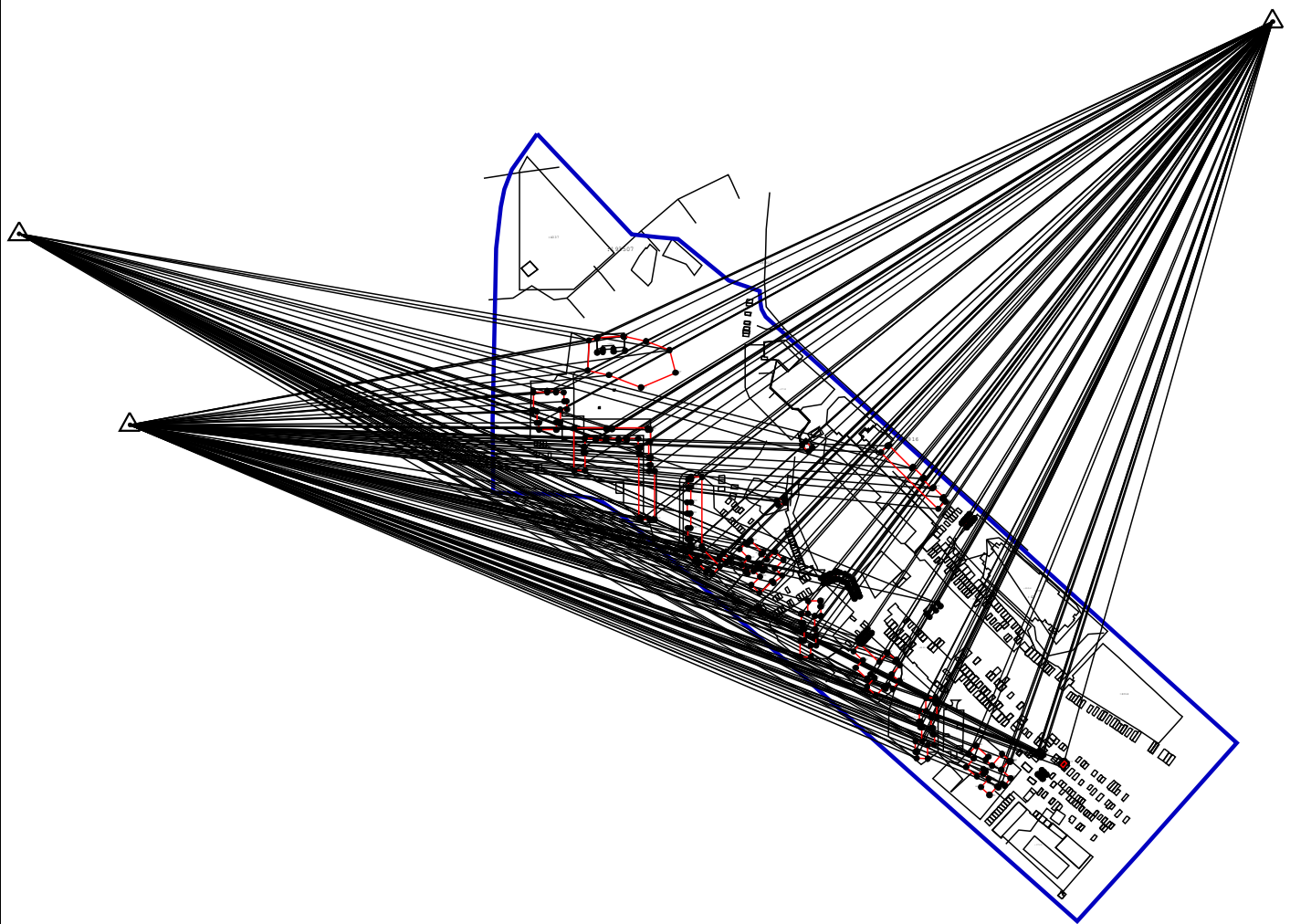
Масштаб 1:1 000

Схема границ земельных участков



Масштаб 1:1 000

Схема геодезических построений



Условные обозначения:

- часть границы, сведения ЕГРН о которой позволяют однозначно определить ее положение на местности
- часть границы, местоположение которой определено при выполнении кадастровых работ
- △ - Пункт государственной геодезической сети
- Направления геодезических построений при создании съемочного обоснования
- ← - Направления геодезических построений при определении координат характерных точек границ земельного участка
- Часть контура образованного проекцией существующего в ЕГРН наземного конструктивного элемента здания, сооружения, объекта незавершенного строительства
- Часть контура образованного проекцией вновь образованного наземного конструктивного элемента здания, сооружения, объекта незавершенного строительства