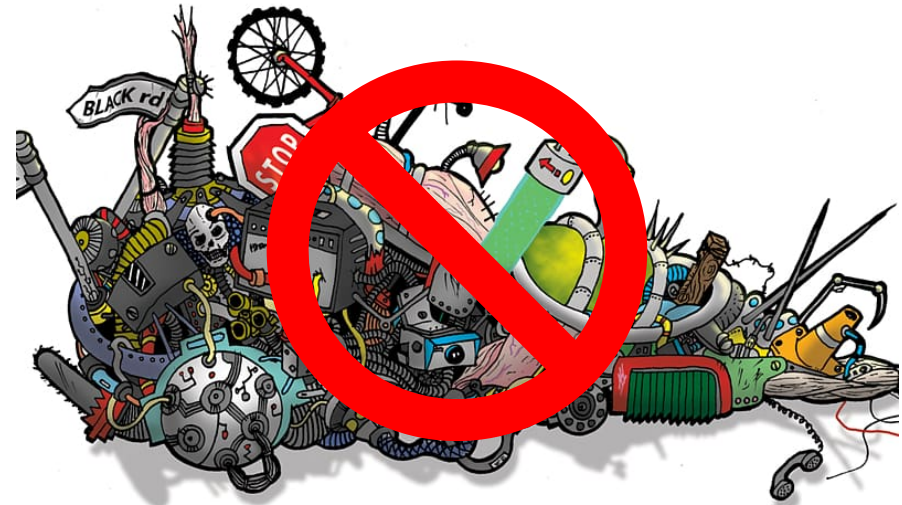


Порядок содержания контейнерных площадок

Накопление ТКО

Накопление отходов допускается **только** в местах (на площадках) накопления отходов, соответствующих требованиям законодательства в области санитарно-эпидемиологического благополучия населения и иного законодательства Российской Федерации, а также правилам благоустройства муниципальных образований



Деятельность органов МСУ

В случае если обязанность по созданию контейнерной площадки лежит на других лицах, они согласовывают ее создание с органом МСУ на основании **письменной заявки***



Органы МСУ

определяют схему размещения контейнерных площадок



осуществляют ведение реестра контейнерных площадок



создают места (площадки) накопления ТКО*

за исключением установленных законодательством РФ случаев, когда такая обязанность лежит на других лицах

Договор на оказание услуг

Складирование ТКО осуществляется в местах сбора и накопления ТКО, определенных договором на оказание услуг по обращению с ТКО, в соответствии со схемой обращения с отходами



В соответствии с договором складирование ТКО осуществляется следующими способами:



в пакеты или другие емкости, предоставленные РО

в контейнеры, расположенные в мусороприемных камерах



в контейнеры, расположенные на контейнерных площадках

Что нельзя складировать в контейнерах?



горящие, раскаленные,
горячие отходы



крупногабаритные
отходы



снег и лед



осветительные приборы
и электрические
ртутьсодержащие лампы



батареи и аккумуляторы



медицинские отходы

иные отходы, которые могут причинить вред жизни и здоровью лиц, осуществляющих погрузку (разгрузку) контейнеров, повредить контейнеры, мусоровозы или нарушить режим работы объектов по обработке, обезвреживанию, захоронению ТКО

Контейнерная площадка

Независимо от вида
мусоросборников

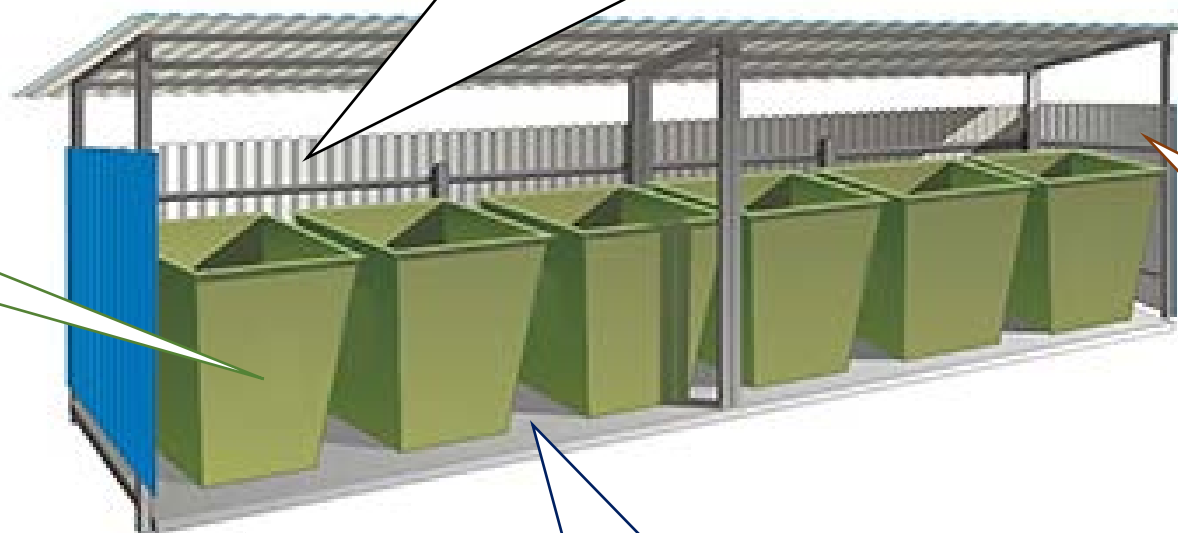
ограждение,
обеспечивающее предупреждение распространения
отходов за пределы контейнерной площадки

в исправном состоянии

информация об
обслуживаемых объектах
потребителей и о
собственнике площадки*

подъездной путь

водонепроницаемое покрытие с уклоном
для отведения талых и дождевых сточных вод



Накопление КГО

Крупногабаритные отходы – ТКО (мебель, бытовая техника, отходы от текущего ремонта жилых помещений и др.), размер которых не позволяет осуществить их складирование в контейнерах

! Накопление КГО должно осуществляться в бункеры, расположенные на контейнерных площадках или на специальных площадках складирования КГО



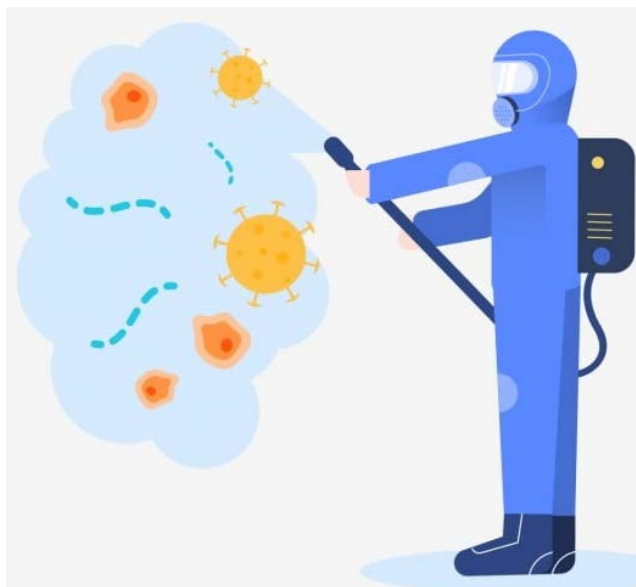
Чистка контейнеров и площадки

Хозяйствующие субъекты обязаны обеспечить

Дезинсекцию и дератизацию
контейнерных площадок



Промывку и дезинфекцию
контейнеров (в т.ч. бункеров)



Мероприятия по промывке и
дезинфекции, дератизации и
дезинсекции осуществляются в
соответствии с санитарно-
эпидемиологическими требованиями



**Не допускается промывка
контейнеров (в т.ч. бункеров)
на контейнерных площадках**

Требуемые расстояния



жилые здания



образовательные
учреждения



детские площадки



спортивные площадки



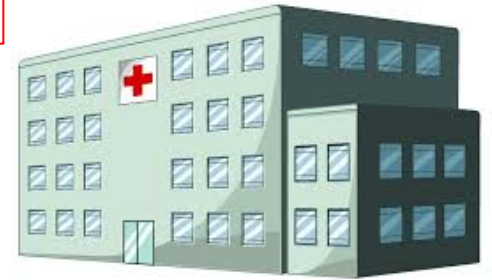
места массового
отдыха

не менее **20 м**,
не более **100 м***



контейнерная
площадка

не менее **25 м**,
не более **100 м***



медицинские организации

При невозможности соблюдения указанных расстояний, главные государственные санитарные врачи по СРФ по обращению собственника ЗУ принимают решение об изменении расстояний, но **не более, чем на 25%**, на основании санитарно-эпидемиологической оценки и при условии наличия навеса.

Ответственность регионального оператора

Региональный оператор несет ответственность за обращение с ТКО
с момента погрузки таких отходов в мусоровоз



Погрузка ТКО – перемещение ТКО из мест (площадок) накопления ТКО или иных мест, с которых осуществляется погрузка ТКО, в мусоровоз в целях их транспортирования, а также уборка мест погрузки ТКО.



Уборка мест погрузки ТКО – действия по подбору оброненных (просыпавшихся и др.) при погрузке ТКО и перемещению их в мусоровоз

Коммунальная услуга

При предоставлении в расчетном периоде потребителю коммунальной услуги по обращению с ТКО ненадлежащего качества и/или с перерывами, превышающими установленную продолжительность, размер платы за такую коммунальную услугу за расчетный период **подлежит уменьшению вплоть до полного освобождения** потребителя от оплаты такой услуги



Требования к качеству коммунальных услуг*

Коммунальная услуга по обращению с ТКО	Допустимая продолжительность перерывов предоставления услуги и допустимые отклонения качества услуги	Условия и порядок изменения размера платы за услугу при ее предоставлении ненадлежащего качества и/или с перерывами, превышающими установленную продолжительность
Обеспечение своевременного вывоза ТКО из мест накопления: <ul style="list-style-type: none">в холодное время года – не реже одного раза в трое сутокв теплое время года – ежедневно	Допустимое отклонение сроков не более: <ul style="list-style-type: none">72 часов в течение 1 месяца;48 часов одновременно в холодное время года;24 часов одновременно в теплое время года	За каждые 24 часа отклонения суммарно в течение расчетного периода размер платы за коммунальную услугу за такой расчетный период снижается на 3,3% размера платы, определенного за такой расчетный период

Срок временного накопления отходов



В холодное время года

**+4°C и ниже
не более 3 суток**



В теплое время года

**+5°C и выше
не более 1 суток**

Срок временного накопления несортированных ТКО определяется исходя из среднесуточной температуры наружного воздуха в течение 3-х суток

Капитальный ремонт

Капитальный ремонт объектов капитального строительства – замена/восстановление:

- строительных конструкций объектов капитального строительства или их элементов
- систем и сетей инженерно-технического обеспечения объектов капитального строительства или их элементов
- отдельных элементов несущих строительных конструкций на аналогичные или иные улучшающие показатели таких конструкций элементы

