

Приложение № 12
к решению Красноярского
городского Совета депутатов
от 24.08.2022 № В-269

ГРАФИЧЕСКОЕ ОПИСАНИЕ МЕСТОПОЛОЖЕНИЯ ГРАНИЦ

сельского населенного пункта деревня Песчанка городского округа город Красноярск Красноярского края
(наименование объекта, местоположение границ которого описано (далее - объект))

Раздел 1

Сведения об объекте		
№ п/п	Характеристики объекта	Описание характеристик
1	2	3
1	Местоположение объекта	Красноярский край, Красноярск г, д Песчанка
2	Площадь объекта ± величина погрешности определения площади ($P \pm \Delta P$), м ²	963591 ± 3436
3	Иные характеристики объекта	-

Раздел 2

Сведения о местоположении границ объекта					
1. Система координат МСК 167					
2. Сведения о характерных точках границ объекта					
Обозначение характерных точек границ	Координаты, м		Метод определения координат характерной точки	Средняя квадратическая погрешность положения характерной точки (Mt), м	Описание обозначения точки на местности (при наличии)
	X	Y			
1	2	3	4	5	6
1	639934.19	112349.90	Картометрический метод	0.1	-
2	639921.97	112362.32	Картометрический метод	0.1	-
3	639921.96	112362.32	Картометрический метод	1	-
4	639862.71	112356.27	Картометрический метод	0.1	-
5	639859.29	112381.46	Картометрический метод	0.1	-
6	639894.67	112379.23	Картометрический метод	0.1	-
7	639718.76	112471.83	Картометрический метод	1	-
8	639455.50	112617.65	Картометрический метод	1	-
9	639416.35	112654.38	Картометрический метод	1	-
10	639337.55	112771.27	Картометрический метод	1	-
11	639297.13	112840.92	Картометрический метод	1	-
12	639259.85	112895.70	Картометрический метод	1	-
13	639127.35	112803.83	Картометрический метод	1	-

Сведения о местоположении границ объекта					
1. Система координат МСК 167					
2. Сведения о характерных точках границ объекта					
Обозначение характерных точек границ	Координаты, м		Метод определения координат характерной точки	Средняя квадратическая погрешность положения характерной точки (M _t), м	Описание обозначения точки на местности (при наличии)
	X	Y			
14	639008.73	112725.18	Картометрический метод	1	-
15	638993.19	112695.11	Картометрический метод	1	-
16	638989.33	112686.81	Картометрический метод	1	-
17	638986.37	112680.45	Картометрический метод	1	-
18	638986.32	112680.35	Картометрический метод	1	-
19	638998.92	112659.95	Картометрический метод	1	-
20	639000.58	112642.71	Картометрический метод	1	-
21	639013.11	112634.84	Картометрический метод	1	-
22	639020.98	112622.29	Картометрический метод	1	-
23	639036.63	112615.97	Картометрический метод	1	-
24	639042.95	112601.86	Картометрический метод	1	-
25	639061.76	112587.70	Картометрический метод	1	-
26	639071.19	112575.14	Картометрический метод	1	-
27	639082.20	112559.44	Картометрический метод	1	-
28	639094.80	112539.04	Картометрический метод	1	-
29	639110.52	112520.20	Картометрический метод	1	-
30	639137.16	112499.75	Картометрический метод	1	-
31	639155.99	112482.46	Картометрический метод	1	-
32	639173.25	112465.18	Картометрический метод	1	-
33	639195.22	112444.75	Картометрический метод	1	-
34	639212.50	112424.34	Картометрический метод	1	-
35	639215.77	112397.69	Картометрический метод	1	-
36	639214.37	112369.49	Картометрический метод	1	-
37	639236.33	112350.63	Картометрический метод	1	-
38	639255.06	112349.01	Картометрический метод	1	-
39	639272.31	112334.86	Картометрический	1	-

Сведения о местоположении границ объекта					
1. Система координат МСК 167					
2. Сведения о характерных точках границ объекта					
Обозначение характерных точек границ	Координаты, м		Метод определения координат характерной точки	Средняя квадратическая погрешность положения характерной точки (M _t), м	Описание обозначения точки на местности (при наличии)
	X	Y			
			метод		
40	639269.32	112311.37	Картометрический метод	1	-
41	639267.92	112284.74	Картометрический метод	1	-
42	639274.32	112256.52	Картометрический метод	1	-
43	639285.37	112234.55	Картометрический метод	1	-
44	639293.32	112207.90	Картометрический метод	1	-
45	639313.77	112179.64	Картометрический метод	1	-
46	639329.49	112160.79	Картометрический метод	1	-
47	639349.94	112130.97	Картометрический метод	1	-
48	639381.31	112102.68	Картометрический метод	1	-
49	639392.36	112082.28	Картометрический метод	1	-
50	639406.49	112066.57	Картометрический метод	1	-
51	639420.66	112044.60	Картометрический метод	1	-
52	639437.92	112028.88	Картометрический метод	1	-
53	639445.83	112010.06	Картометрический метод	1	-
54	639455.30	111991.23	Картометрический метод	1	-
55	639464.77	111972.40	Картометрический метод	1	-
56	639469.53	111958.29	Картометрический метод	1	-
57	639482.10	111942.58	Картометрический метод	1	-
58	639483.77	111923.78	Картометрический метод	1	-
59	639493.24	111904.95	Картометрический метод	1	-
60	639501.12	111892.39	Картометрический метод	1	-
61	639507.76	111877.18	Картометрический метод	1	-
62	639524.86	111857.23	Картометрический метод	1	-
63	639543.37	111837.29	Картометрический метод	1	-
64	639556.23	111815.93	Картометрический метод	1	-

Сведения о местоположении границ объекта					
1. Система координат МСК 167					
2. Сведения о характерных точках границ объекта					
Обозначение характерных точек границ	Координаты, м		Метод определения координат характерной точки	Средняя квадратическая погрешность положения характерной точки (Mt), м	Описание обозначения точки на местности (при наличии)
	X	Y			
65	639571.94	111793.15	Картометрический метод	1	-
66	639580.57	111768.96	Картометрический метод	1	-
67	639590.58	111750.46	Картометрический метод	1	-
68	639599.20	111729.12	Картометрический метод	1	-
69	639607.80	111710.62	Картометрический метод	1	-
70	639610.73	111692.13	Картометрический метод	1	-
71	639613.68	111672.23	Картометрический метод	1	-
72	639620.90	111646.63	Картометрический метод	1	-
73	639628.13	111619.61	Картометрический метод	1	-
74	639631.04	111606.81	Картометрический метод	1	-
75	639632.51	111596.85	Картометрический метод	1	-
76	639642.52	111578.35	Картометрический метод	1	-
77	639646.87	111561.29	Картометрический метод	1	-
78	639652.60	111548.48	Картометрический метод	1	-
79	639659.80	111528.56	Картометрический метод	1	-
80	639671.23	111508.63	Картометрический метод	1	-
81	639691.25	111473.05	Картометрический метод	1	-
82	639705.61	111437.48	Картометрический метод	1	-
83	639722.79	111403.32	Картометрический метод	1	-
84	639728.71	111359.25	Картометрический метод	1	-
85	639730.41	111309.50	Картометрический метод	1	-
86	639733.41	111279.65	Картометрический метод	1	-
87	639737.80	111254.06	Картометрический метод	1	-
88	639739.36	111229.89	Картометрический метод	1	-
89	639742.31	111208.56	Картометрический метод	1	-
90	639746.69	111184.39	Картометрический метод	1	-

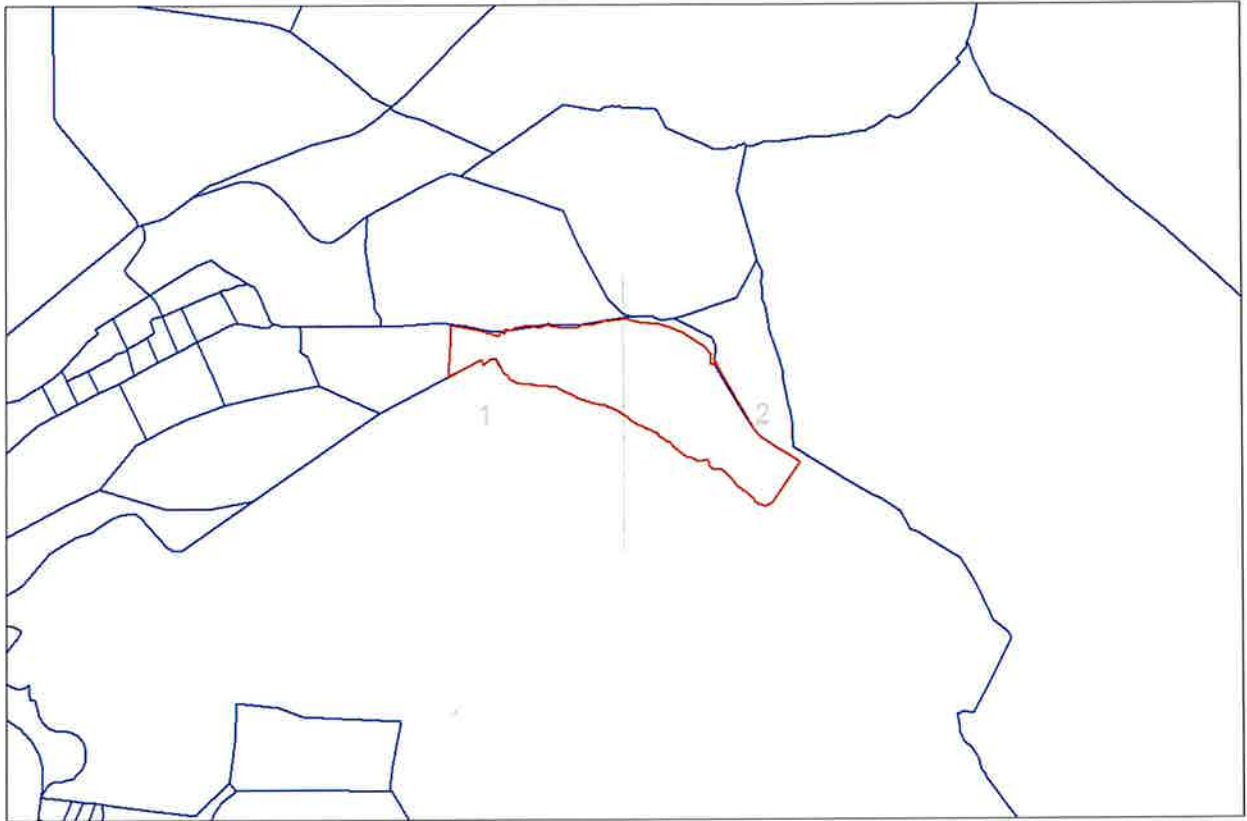
Сведения о местоположении границ объекта					
1. Система координат МСК 167					
2. Сведения о характерных точках границ объекта					
Обозначение характерных точек границ	Координаты, м		Метод определения координат характерной точки	Средняя квадратическая погрешность положения характерной точки (Mt), м	Описание обозначения точки на местности (при наличии)
	X	Y			
			метод		
91	639745.39	111164.50	Картометрический метод	1	-
92	639762.52	111138.87	Картометрический метод	1	-
93	639771.16	111122.12	Картометрический метод	1	-
94	639795.29	111101.83	Картометрический метод	1	-
95	639797.38	111096.64	Картометрический метод	1	-
96	639801.02	111090.44	Картометрический метод	1	-
97	639810.62	111083.49	Картометрический метод	1	-
98	639839.36	111066.97	Картометрический метод	1	-
99	639864.01	111050.46	Картометрический метод	1	-
100	639900.45	111029.05	Картометрический метод	1	-
101	639900.46	111029.05	Картометрический метод	1	-
102	639892.14	110997.81	Картометрический метод	1	-
103	639860.55	110956.08	Картометрический метод	1	-
104	639860.46	110955.96	Картометрический метод	1	-
105	639892.39	110946.65	Картометрический метод	1	-
106	639892.44	110946.64	Картометрический метод	1	-
107	639786.36	110743.62	Картометрический метод	1	-
108	639968.40	110751.14	Картометрический метод	0.1	-
109	640104.30	110759.26	Картометрический метод	0.1	-
110	640087.08	110863.92	Картометрический метод	0.1	-
111	640073.91	110924.62	Картометрический метод	0.1	-
112	640069.86	110943.31	Картометрический метод	0.1	-
113	640065.49	110960.60	Картометрический метод	0.1	-
114	640063.50	110966.25	Картометрический метод	0.1	-
115	640058.68	110972.99	Картометрический метод	0.1	-

Сведения о местоположении границ объекта					
1. Система координат МСК 167					
2. Сведения о характерных точках границ объекта					
Обозначение характерных точек границ	Координаты, м		Метод определения координат характерной точки	Средняя квадратическая погрешность положения характерной точки (Mt), м	Описание обозначения точки на местности (при наличии)
	X	Y			
116	640052.05	110996.08	Картометрический метод	0.1	-
117	640037.22	111054.22	Картометрический метод	0.1	-
118	640037.13	111054.55	Картометрический метод	1	-
119	640042.19	111055.63	Картометрический метод	0.1	-
120	640058.19	111059.29	Картометрический метод	0.1	-
121	640059.92	111059.74	Картометрический метод	0.1	-
122	640056.14	111075.30	Картометрический метод	1	-
123	640056.21	111075.32	Картометрический метод	0.1	-
124	640055.73	111077.26	Картометрический метод	0.1	-
125	640055.67	111077.25	Картометрический метод	1	-
126	640054.00	111084.13	Картометрический метод	1	-
127	640053.82	111084.90	Картометрический метод	1	-
128	640080.51	111094.03	Картометрический метод	1	-
129	640071.15	111130.38	Картометрический метод	1	-
130	640087.03	111148.17	Картометрический метод	1	-
131	640088.83	111179.36	Картометрический метод	1	-
132	640094.86	111207.62	Картометрический метод	1	-
133	640094.29	111273.31	Картометрический метод	1	-
134	640090.50	111284.26	Картометрический метод	1	-
135	640083.09	111299.29	Картометрический метод	1	-
136	640088.60	111311.67	Картометрический метод	1	-
137	640089.12	111326.66	Картометрический метод	1	-
138	640110.86	111358.98	Картометрический метод	1	-
139	640107.05	111368.71	Картометрический метод	1	-
140	640093.88	111373.22	Картометрический метод	1	-
141	640085.63	111472.92	Картометрический	1	-

Сведения о местоположении границ объекта					
1. Система координат МСК 167					
2. Сведения о характерных точках границ объекта					
Обозначение характерных точек границ	Координаты, м		Метод определения координат характерной точки	Средняя квадратическая погрешность положения характерной точки (M _t), м	Описание обозначения точки на местности (при наличии)
	X	Y			
			метод		
142	640090.50	111547.64	Картометрический метод	1	-
143	640101.00	111561.45	Картометрический метод	1	-
144	640101.79	111626.22	Картометрический метод	1	-
145	640110.01	111635.15	Картометрический метод	1	-
146	640122.43	111690.83	Картометрический метод	1	-
147	640131.60	111707.78	Картометрический метод	1	-
148	640122.30	111721.11	Картометрический метод	1	-
149	640129.44	111745.19	Картометрический метод	1	-
150	640131.49	111774.25	Картометрический метод	1	-
151	640135.73	111798.33	Картометрический метод	1	-
152	640137.85	111817.91	Картометрический метод	1	-
153	640143.73	111828.81	Картометрический метод	0.1	-
154	640134.35	111852.80	Картометрический метод	0.1	-
155	640128.37	111875.25	Картометрический метод	0.1	-
156	640119.15	111917.82	Картометрический метод	0.1	-
157	640113.01	111980.70	Картометрический метод	0.1	-
158	640108.81	112018.87	Картометрический метод	0.1	-
159	640105.92	112042.47	Картометрический метод	0.1	-
160	640098.49	112074.70	Картометрический метод	0.1	-
161	640091.08	112100.52	Картометрический метод	0.1	-
162	640076.12	112140.78	Картометрический метод	0.1	-
163	640068.51	112152.27	Картометрический метод	0.1	-
164	640054.82	112184.39	Картометрический метод	0.1	-
165	640023.98	112234.83	Картометрический метод	0.1	-
166	639989.97	112287.25	Картометрический метод	0.1	-









План границ объекта

Обзорная схема границ объекта



Масштаб 1:22500

Используемые условные знаки и обозначения:

-  Характерная точка границы объекта
-  Надписи номеров характерных точек границы объекта
-  Граница объекта
-  Граница охранной зоны
-  Граница земельных участков
-  Граница кадастрового квартала
-  Обозначение кадастрового квартала
-  Граница муниципального образования

Подпись

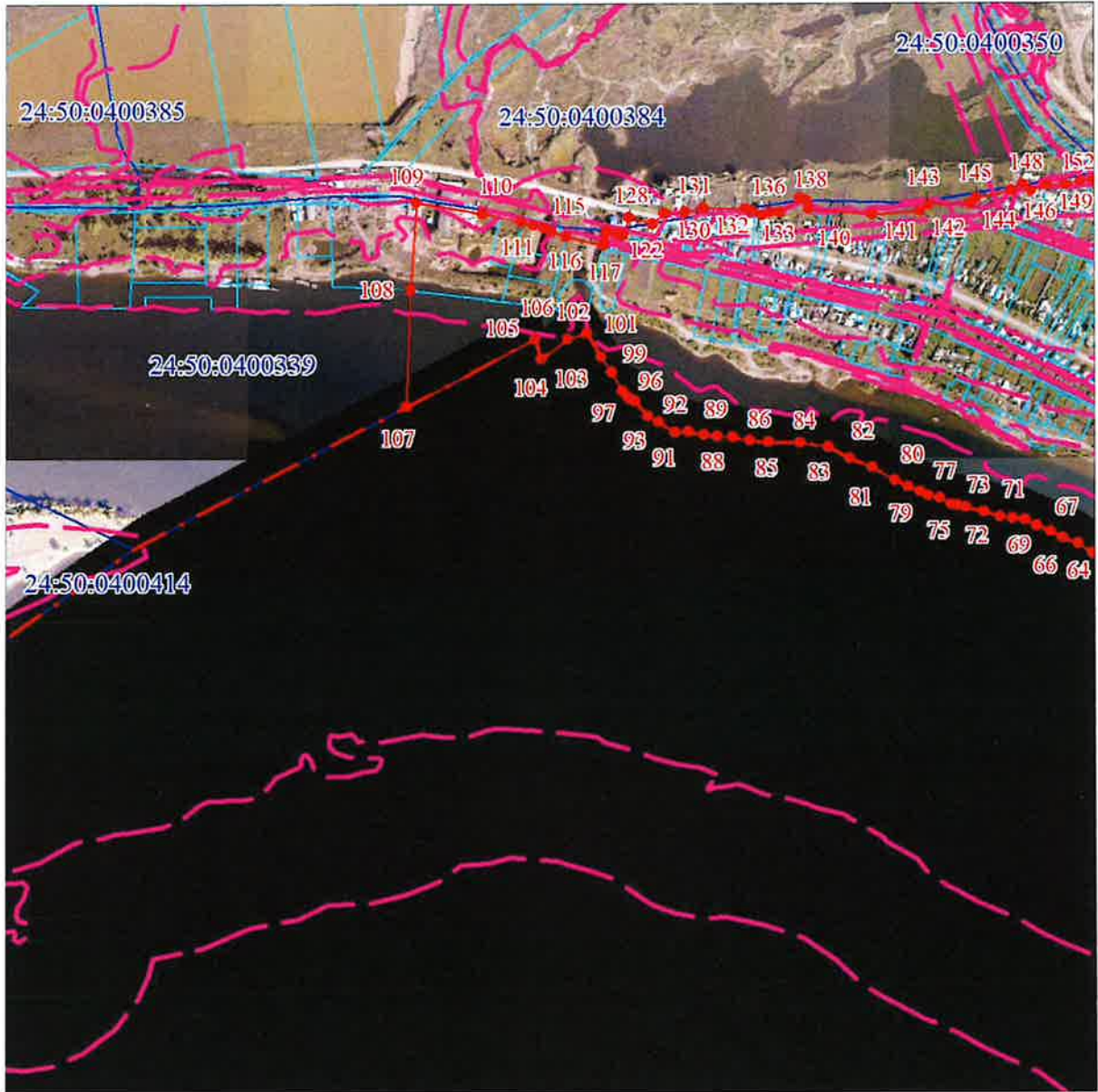


Дата " 27 " 06 2022 г.

Место для отпечатка печати (при наличии) лица, составившего описание местоположения границ объекта

План границ объекта

Выносной лист № 1



Масштаб 1:10000

Используемые условные знаки и обозначения:

Условные обозначения представлены на листе 540

Подпись _____



Дата " 27 " 06 2022 г.

Место для отосаки печати (при наличии) лица, составившего описание местоположения границ объекта

