



ОГРН 1247400017325 ИНН/КПП 7453359908/745301001
р. сч. 40702810838040011024 в ФИЛИАЛ "ЕКАТЕРИНБУРГСКИЙ" АО "АЛЬФА-БАНК"
к. сч. 30101810100000000964 БИК 046577964
Юр. адрес: 454080, г. Челябинск, пос. Мелькомбинат 2, уч. 1, 39-65
Тел. +79823374133, prizma174@inbox.ru

**ПРОЕКТ ВНЕСЕНИЯ ИЗМЕНЕНИЙ В ПРОЕКТ ПЛАНИРОВКИ
УЛИЧНО-ДОРОЖНОЙ СЕТИ И ТЕРРИТОРИЙ ОБЩЕСТВЕННОГО
ПОЛЬЗОВАНИЯ ГОРОДСКОГО ОКРУГА ГОРОД КРАСНОЯРСК
В ГРАНИЦАХ ЗОНЫ ПЛАНИРУЕМОГО РАЗМЕЩЕНИЯ ОБЪЕКТОВ
КАПИТАЛЬНОГО СТРОИТЕЛЬСТВА С НОМЕРОМ 2.15 И ТЕРРИТОРИИ
ОБЩЕГО ПОЛЬЗОВАНИЯ**

ТОМ 1
ОСНОВНАЯ (УТВЕРЖДАЕМАЯ) ЧАСТЬ ПРОЕКТА ПЛАНИРОВКИ
ТЕРРИТОРИИ

ШИФР: 08Р/25



ОГРН 1247400017325 ИНН/КПП 7453359908/745301001
р. сч. 40702810838040011024 в ФИЛИАЛ "ЕКАТЕРИНБУРГСКИЙ" АО "АЛЬФА-БАНК"
к. сч. 30101810100000000964 БИК 046577964
Юр. адрес: 454080, г. Челябинск, пос. Мелькомбинат 2, уч. 1, 39-65
Тел. +79823374133, prizma174@inbox.ru

**ПРОЕКТ ВНЕСЕНИЯ ИЗМЕНЕНИЙ В ПРОЕКТ ПЛАНИРОВКИ
УЛИЧНО-ДОРОЖНОЙ СЕТИ И ТЕРРИТОРИЙ ОБЩЕСТВЕННОГО
ПОЛЬЗОВАНИЯ ГОРОДСКОГО ОКРУГА ГОРОД КРАСНОЯРСК
В ГРАНИЦАХ ЗОНЫ ПЛАНИРУЕМОГО РАЗМЕЩЕНИЯ ОБЪЕКТОВ
КАПИТАЛЬНОГО СТРОИТЕЛЬСТВА С НОМЕРОМ 2.15 И ТЕРРИТОРИИ
ОБЩЕГО ПОЛЬЗОВАНИЯ**

ТОМ 1
ОСНОВНАЯ (УТВЕРЖДАЕМАЯ) ЧАСТЬ ПРОЕКТА ПЛАНИРОВКИ
ТЕРРИТОРИИ

ШИФР: 08Р/25

ЗАКАЗЧИК: УПРАВЛЕНИЕ АРХИТЕКТУРЫ АДМИНИСТРАЦИИ ГОРОДА КРАСНОЯРСКА

ДИРЕКТОР ООО «ПРИЗМА»



Е. П. ЛЕВАШОВ


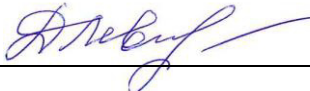
СОСТАВ ДОКУМЕНТАЦИИ

№ п/п	Наименование чертежа	Масштаб
1	2	3
Основная (утверждаемая) часть проекта планировки территории		
	<i>Графическая часть</i>	
Лист 1	Чертеж отменяемых красных линий	1:10000
Лист 2	Чертеж устанавливаемых красных линий	1:10000
Лист 3	Чертеж границ существующих и планируемых элементов планировочной структуры	1:10000
Лист 4	Чертеж границ зон планируемого размещения объектов капитального строительства	1:10000
	<i>Текстовая часть</i>	
	Основная (утверждаемая) часть проекта планировки территории	
Материалы по обоснованию проекта планировки территории		
	<i>Графическая часть</i>	
Лист 5	Фрагмент карты планировочной структуры территорий городского округа, с отображением границ элементов планировочной структуры	1:10000
Лист 6	Схема организации движения транспорта и пешеходов, схема организации улично-дорожной сети	1:10000
Лист 7	Схема границ зон с особыми условиями использования территории. Схема границ территорий объектов культурного наследия	1:10000
Лист 8	Схема, отображающую местоположение существующих объектов капитального строительства	1:10000
Лист 9	Схема планировочных решений	1:10000
Лист 10	Схема вертикальной планировки, инженерной подготовки территории и инженерной защиты территории	1:10000
	<i>Текстовая часть</i>	
	Материалы по обоснованию проекта планировки территории	

СОДЕРЖАНИЕ

	ВВЕДЕНИЕ	5
1	Положение о характеристиках планируемого развития территорий общего пользования. Параметры застройки территории	7
2	Основные характеристики объектов. Очередность планируемого развития территории, содержащие этапы проектирования, строительства, реконструкции объектов капитального строительства	7
3	Каталог координат характерных точек отменяемых красных линий	7
4	Каталог координат характерных устанавливаемых красных линий	8

СОСТАВ ИСПОЛНИТЕЛЕЙ

№ п/п	Должность	ФИО	Подпись
1	2	3	4
1	ГИП	Левашова Д.С.	
2	Разработал	Левашова Д.С.	

ВВЕДЕНИЕ

Работы по подготовке проекта внесения изменений в проект планировки улично-дорожной сети и территорий общественного пользования городского округа город Красноярск в границах зоны планируемого размещения объектов капитального строительства с номером 2.15 и территории общего пользования выполнены ООО «Призма» на основании Муниципального контракта № 13/2025 от 18.07.2025 г.

Заказчик - Управление архитектуры администрации города Красноярска.

Основание для разработки документации - Постановление администрации города Красноярска от 12.05.2025 № 373 «О подготовке проекта внесения изменений в проект планировки улично-дорожной сети и территорий общественного пользования городского округа город Красноярск, утвержденный постановлением администрации города от 25.12.2015 № 833, в границах зоны планируемого размещения объектов капитального строительства с номером 2.15 и территории общего пользования».

Подготовка проекта осуществлена с учетом следующих документов:

- Генеральный план городского округа город Красноярск Красноярского края, утвержденный решением Красноярского городского Совета депутатов от 13.03.2015 № 7-107 (действующая редакция);

- Правила землепользования и застройки городского округа город Красноярск Красноярского края, утвержденные решением Красноярского городского Совета депутатов от 07.07.2015 № В-122 (в действующей редакции);

- Проект планировки улично-дорожной сети и территорий общественного пользования городского округа город Красноярск, утвержденный постановлением администрации г. Красноярска от 25.12.2015 № 833 (действующая редакция) за исключением текстовой и графической части раздела «Водоснабжение».

Территория проектирования расположена в Октябрьском районе города Красноярска.

Граница проектирования - территория в границах зон планируемого размещения объекта капитального строительства с номером 2.15. Площадь в границах проектирования составляет 36,4 га, в том числе площадь изменяемой части 0,15 га.

Цель разработки проекта - внесение изменений в проект планировки улично-дорожной сети и территорий общественного пользования городского округа город Красноярск, утвержденный постановлением администрации города от 25.12.2015 № 833 с целью корректировки границ красных линий, территории общего пользования для возможности образования земельного участка для планируемой средней общеобразовательной школы вместимостью 1100 мест.

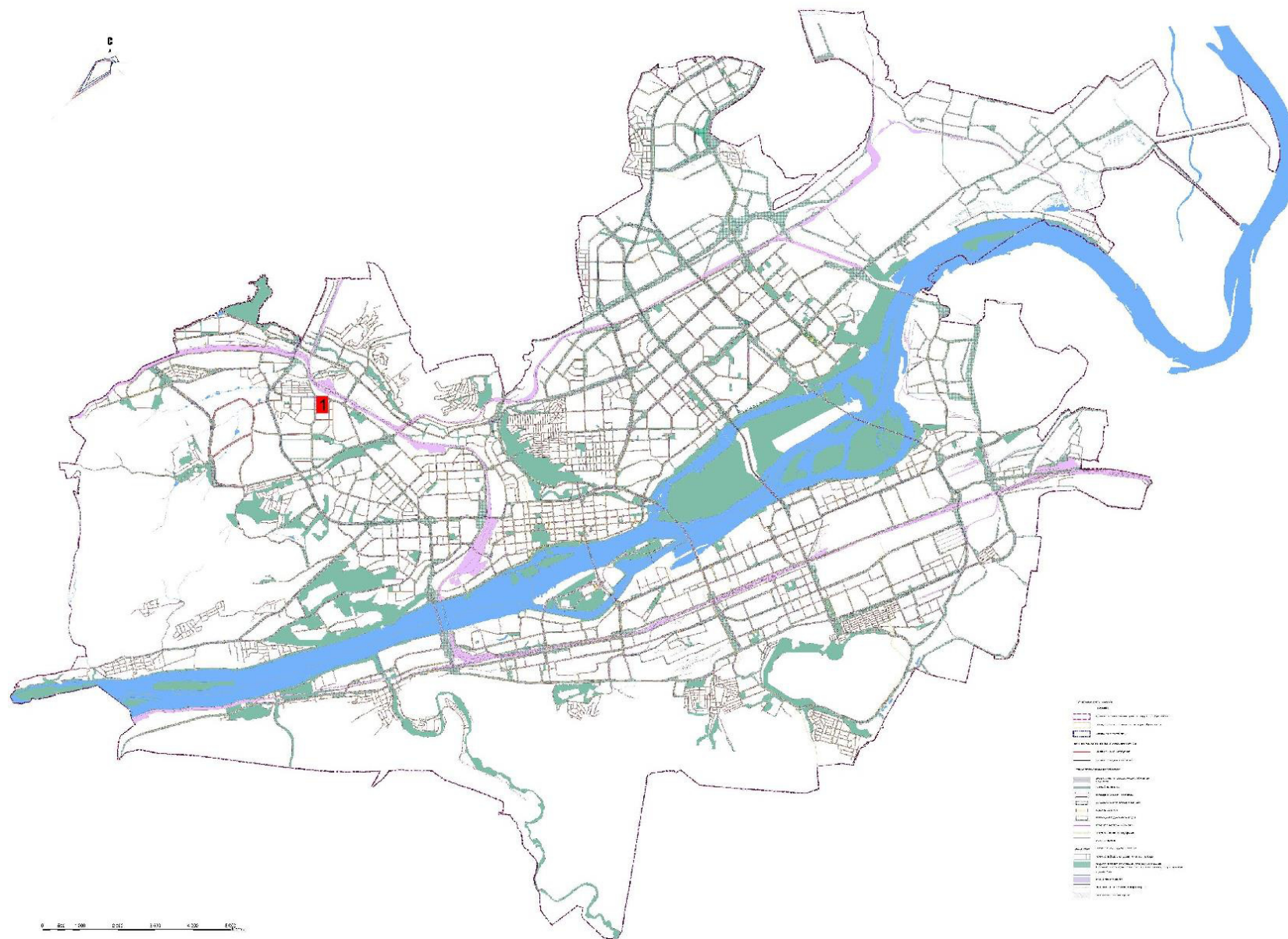


Рисунок 1 – Схема расположения изменяемого фрагмента проекта планировки улично-дорожной сети

1. Положение о характеристиках планируемого развития территорий общего пользования. Параметры застройки территории

Проект планировки выполнен в соответствии с:

- Генеральным планом городского округа город Красноярск Красноярского края, утвержденным решением Красноярского городского Совета депутатов от 13.03.2015 № 7-107;

- Правилами землепользования и застройки городского округа город Красноярск Красноярского края, утвержденными решением Красноярского городского Совета депутатов от 07.07.2015 № В-122 (далее - Правила).

На основании пункта 5 статьи 3 Правил действие градостроительного регламента не распространяется на земельные участки: в границах территорий общего пользования, предназначенные для размещения линейных объектов и (или) занятые линейными объектами.

Предельные параметры разрешенного строительства не устанавливаются.

2. Основные характеристики объектов. Очередность планируемого развития территории, содержащие этапы проектирования, строительства, реконструкции объектов капитального строительства

Настоящим проектом характеристики, очередность, этапы проектирования, строительства, реконструкции объектов капитального строительства не изменяются.

3. Каталог координат характерных точек отменяемых красных линий

Координаты характерных точек отменяемых красных линий указаны в соответствии с системой координат, используемой для ведения Единого государственного реестра недвижимости (МСК-167).

Красные линии улично- дорожной сети

Условный номер красной линии	№ поворотной точки	Координата X	Координата Y
1.1	1	635111.85	91908.87
	2	635048.54	91885.54
	3	635048.82	91864.33

Красные линии территории общего пользования

Условный номер красной линии	№ поворотной точки	Координата X	Координата Y
1.2	1	635048.82	91864.33
	2	635048.54	91885.54
	3	635048.53	91885.53
	4	635028.03	91877.98
	5	634938.25	91877.60

4. Каталог координат характерных точек устанавливаемых красных линий

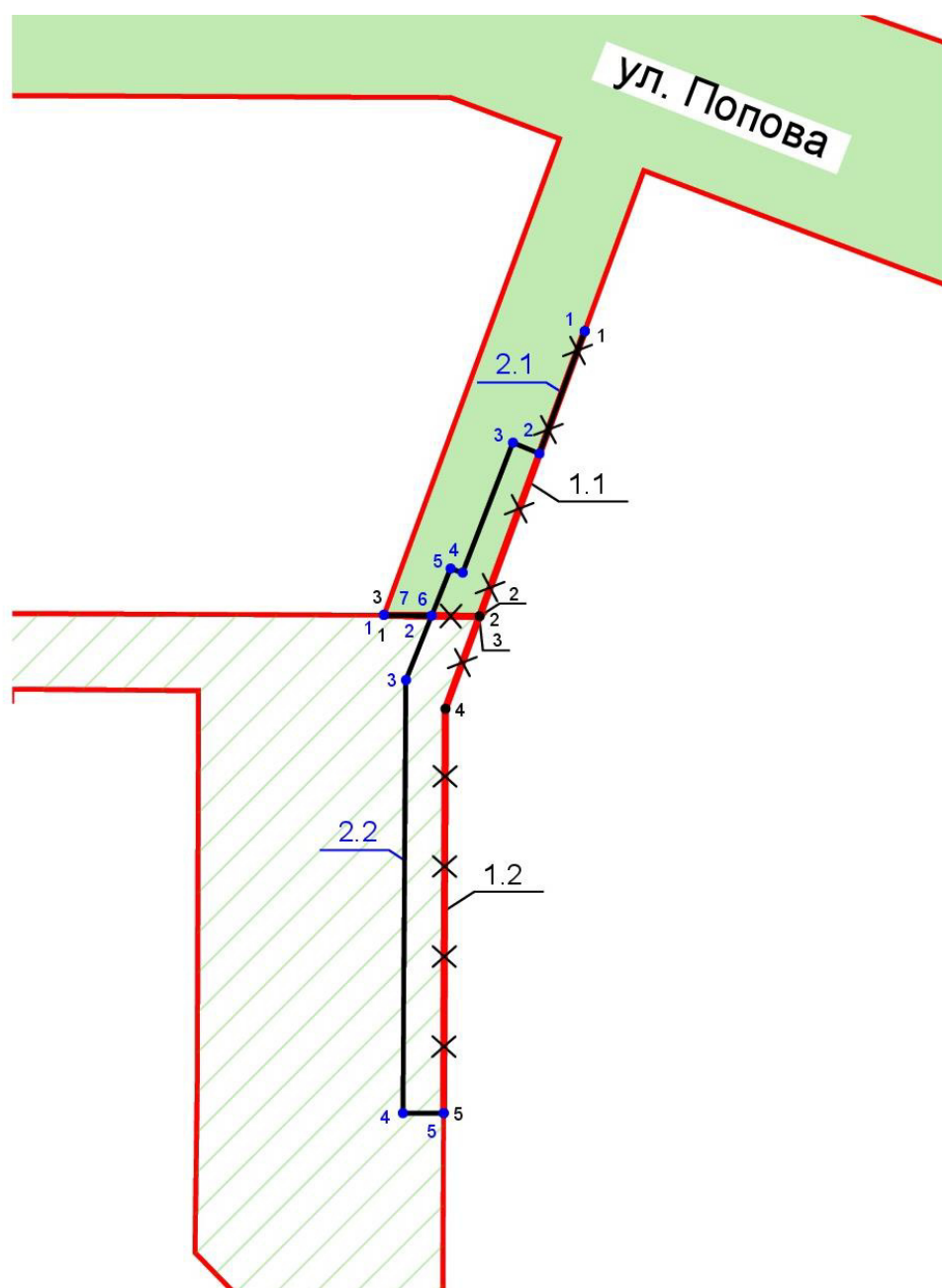
Координаты характерных точек устанавливаемых красных линий указаны в соответствии с системой координат, используемой для ведения Единого государственного реестра недвижимости (МСК-167).

Красные линии улично- дорожной сети

Условный номер красной линии	№ поворотной точки	Координата X	Координата Y
2.1	1	635111.85	91908.87
	2	635084.66	91898.85
	3	635087.12	91892.95
	4	635058.22	91881.80
	5	635059.17	91879.14
	6	635048.68	91874.94
	7	635048.82	91864.33

Красные линии территории общего пользования

Условный номер красной линии	№ поворотной точки	Координата X	Координата Y
2.2	1	635048.82	91864.33
	2	635048.68	91874.94
	3	635034.41	91869.23
	4	634938.24	91868.56
	5	634938.25	91877.60



Условные обозначения

- Улично-дорожная сеть
- Территория общего пользования
- Красные линии отменяемые
- ³ Поворотные точки отменяемых красных линий
- 1.1 Номера отменяемых красных линий
- Красные линии устанавливаемые
- ⁵ Поворотные точки устанавливаемых красных линий
- 2.1 Номера устанавливаемых красных линий

ё

Рисунок 2 – Отменяемые и устанавливаемые красные линии