



# АДМИНИСТРАЦИЯ ГОРОДА КРАСНОЯРСКА

## РАСПОРЯЖЕНИЕ

16.06.2025

№ 32-арх

О сносе самовольной постройки  
(автодорога по ул. Новаторской)

В соответствии с пунктом 4 статьи 222 Гражданского кодекса Российской Федерации, статьей 55.32 Градостроительного кодекса Российской Федерации, статьей 16 Федерального закона от 06.10.2003 № 131-ФЗ «Об общих принципах организации местного самоуправления в Российской Федерации», руководствуясь статьями 45, 58, 59 Устава города Красноярск, распоряжением Главы города от 22.12.2006 № 270-р:

1. Комарову Е.А., Васильевой Е.Е., Васильеву К.Н. осуществить снос объекта капитального строительства – септика объемом 6 куб. м, глубиной 3 м, расположенного на земельном участке с кадастровым номером 24:50:0000000:145743 по адресу: Красноярский край, г. Красноярск, Свердловский район, автодорога по ул. Новаторской, в соответствии с каталогом координат характерных точек внешнего контура самовольной постройки согласно приложению в течение трех месяцев с даты публикации на официальном сайте администрации города настоящего распоряжения.

2. Департаменту градостроительства администрации города в течение семи рабочих дней с даты принятия решения о сносе самовольной постройки направить копию соответствующего решения Комарову Е.А., Васильевой Е.Е., Васильеву К.Н.

3. Настоящее распоряжение разместить на официальном сайте администрации города.

Заместитель Главы города –  
руководитель департамента  
градостроительства

С.А. Шикунов

Приложение  
к распоряжению  
администрации города  
от \_\_\_\_\_ № \_\_\_\_\_

### КАТАЛОГ

координат характерных точек внешнего контура самовольной постройки, расположенной на земельном участке с кадастровым номером 24:50:0000000:145743 по адресу: Красноярский край, г. Красноярск, Свердловский район, автодорога по ул. Новаторской

Размеры самовольной постройки: глубина 3 м, объем 6 куб. м		
Обозначение характерных точек	Координаты, м	
	X	Y
1	626842,75	102033,39
2	626842,54	102033,52
3	626842,32	102033,39
4	626842,32	102033,14
5	626842,54	102033,01
6	626842,75	102033,14
Система координат: МСК 167		



ДЕПАРТАМЕНТ МУНИЦИПАЛЬНОГО ИМУЩЕСТВА И  
ЗЕМЕЛЬНЫХ ОТНОШЕНИЙ  
АДМИНИСТРАЦИИ ГОРОДА КРАСНОЯРСКА

Карла Маркса ул., 75, г. Красноярск, 660049, тел. (8-391) 226-17-01, факс (8-391) 226-17-29  
e-mail: [dmi@admkrsk.ru](mailto:dmi@admkrsk.ru), [www.admkrsk.ru](http://www.admkrsk.ru), ИНН/КПП 2466010657/246601001

№ 33

« 11 » 04 20 25 г.

**Уведомление о выявлении самовольной постройки**

Департамент муниципального имущества и земельных отношений  
администрации города Красноярск

(исполнительный орган государственной власти, должностное лицо,  
государственное учреждение или орган местного самоуправления,  
указанные в части 2 статьи 55.32 Градостроительного кодекса Российской Федерации)

660049, г. Красноярск, ул. Карла Маркса, 75

(почтовый адрес и (или) адрес электронной почты для связи)

уведомляет первого заместителя Главы города Одинцова Р.В.,

(орган местного самоуправления поселения, городского округа по месту нахождения самовольной постройки  
или в случае, если самовольная постройка расположена на межселенной территории, орган местного  
самоуправления муниципального района)

что по результатам контрольного (надзорного) мероприятия, проведенного  
03.04.2025

(дата проведения контрольного (надзорного) мероприятия)

на части земельного участка с кадастровым номером 24:50:0000000:145743  
кадастровый номер (при наличии)

расположенном по адресу:

Красноярский край, г. Красноярск, Свердловский район, автодорога  
по ул. Новаторской

(адрес или местоположение земельного участка)

выявлен:

1. Факт возведения (создания) здания, сооружения или другого строения:  
объект капитально строительства - септика объемом 6 куб.м, глубиной 3 м.

(назначение здания, сооружения или другого строения,  
кадастровый номер (при наличии))

на земельном участке, не предоставленном в установленном порядке, что  
подтверждается актом выездного обследования от 03.04.2025 № 74 \*

(сведения об акте контрольного (надзорного) мероприятия)

2. Факт возведения (создания) здания, сооружения или другого строения:  
не установлен

(назначение здания, сооружения или другого строения,  
кадастровый номер (при наличии))

на земельном участке, разрешенное использование которого не допускает строительство на нем данного объекта, что подтверждается актом контрольного (надзорного) мероприятия \*

(сведения об акте контрольного (надзорного) мероприятия)

3. Факт возведения (создания) здания, сооружения или другого строения:

не установлен

(назначение здания, сооружения или другого строения, кадастровый номер (при наличии))

без получения необходимых в силу закона согласований, разрешений, что подтверждается актом \*

(сведения об акте контрольного (надзорного) мероприятия)

4. Факт возведения (создания) здания, сооружения или другого строения  
не установлен

(назначение здания, сооружения или другого строения,  
кадастровый номер (при наличии))

с нарушением градостроительных и строительных норм и правил, что подтверждается актом контрольного (надзорного) мероприятия \*

(сведения об акте контрольного (надзорного) мероприятия)

Приложение: копия акта выездного обследования от 03.04.2025 № 74 на 7 л. в 1 экз.

(документы, подтверждающие наличие признаков самовольной постройки, предусмотренных пунктом 1 статьи 222 Гражданского кодекса Российской Федерации)

Главный специалист отдела  
муниципального контроля  
(уполномоченное лицо)

  
(подпись)

Матвеева Н.Е.  
(расшифровка подписи)

М.П.  
(при наличии)

\* Заполняется при наличии выявленного факта.



ДЕПАРТАМЕНТ МУНИЦИПАЛЬНОГО ИМУЩЕСТВА И ЗЕМЕЛЬНЫХ  
ОТНОШЕНИЙ АДМИНИСТРАЦИИ ГОРОДА КРАСНОЯРСКА

АКТ  
выездного обследования  
№ 74

«03» апреля 2025 г.  
(дата составления)

г. Красноярск  
(место составления)

Выездное обследование начато	« 03 »	04	2025	г.,	12	час.	30	мин.
Выездное обследование завершено	« 03 »	04	2025	г.,	13	час.	00	мин.

Выездное обследование проведено в соответствии с:

заданием от 01.04.2025

(реквизиты задания на проведение контрольного мероприятия без взаимодействия  
с контролируемым лицом)

Выездное обследование проведено в рамках: муниципального земельного контроля  
(наименование вида муниципального контроля)

Выездное обследование проведено: главными специалистами отдела муниципального  
контроля – Матвеевой Натальей Евгеньевной, Лиссом Артемом Владимировичем  
(должности, фамилии, имена, отчества лиц, проводивших выездное обследование)

К проведению выездного обследования были привлечены:

привлечение эксперта не требуется

(фамилии, имена, отчества, должности специалистов, экспертов, наименование экспертной организации)

Выездное обследование проведено по адресу (местоположению): Красноярский край,  
г. Красноярск, ул. Новаторская, 55, земельный участок с кадастровым номером  
24:50:0700332:160.

Контрольные действия, проведенные в ходе выездного обследования:

осмотр, инструментальное обследование

(осмотр, инструментальное обследование, экспертиза)

Используемые специальное оборудование и (или) технические приборы: GNSS-  
приемник спутникового геодезического многочастотного South Galaxy G1, заводской  
номер AG1099117315543QSS; камера SONY DSC-HX9V, заводской номер 1466426.

При проведении выездного обследования рассмотрены следующие документы  
и сведения: земельный участок с кадастровым номером 24:50:0700332:160 имеет  
площадь 1128+/-12 кв.м. Категория земель – земли населенных пунктов. Вид  
разрешенного использования: малоэтажная жилая застройка (код – 2.1).

Согласно выписке из ЕГРН от 01.04.2025 № КУВИ-001/2025-80828425  
земельный участок с кадастровым номером 24:50:0700332:160 принадлежит на праве  
общей долевой собственности собственникам помещений в многоквартирном доме.

Согласно выпискам из ЕГРН от 02.04.2025 № КУВИ-001/2025-81745506 в  
границах земельного участка с кадастровым номером 24:50:0700332:160 расположены  
жилой дом-блок № 1 с кадастровым номером 24:50:0700332:346, площадью 41,7 кв.м.,  
год постройки 1953, принадлежащий на праве собственности Комарову Е.А. 25.11.1966  
года рождения и жилой дом-блок № 2 с кадастровым номером 24:50:0700332:347,  
площадью 128,7 кв.м., год постройки 1953, принадлежащий на праве общей долевой  
собственности Васильевой А.К. 08.07.2020 года рождения, Васильевой Е.Е. 07.12.1993  
года рождения, Васильеву К.Н. 21.05.1993 года рождения, Васильеву Д.К. 13.03.2019  
года рождения.

На земельном участке с кадастровым номером 24:50:0700332:342 фактически  
расположены многоквартирный жилой дом, хозяйственные постройки.

По результатам обмеров установлено, что совместно с земельным участком с  
кадастровым номером 24:50:0700332:160 ограждена деревянным и бетонным забором  
и используется Комаровым Е.А., Васильевой Е.Е., Васильевым К.Н. без оформленных



прав с северной стороны часть земельного участка неразграниченной государственной собственности в кадастровом квартале 24:50:0700332 площадью 217 кв.м. под место размещения хозяйственных построек, используемых под пасеку, с южной стороны часть земельного участка с кадастровым номером 24:50:0000000:145743 площадью 23 кв.м. Общая площадь самовольно занятых земельных участков 240 кв.м.

В ходе инструментального обследования также установлено, что Комаровым Е.А., Васильевой Е.Е., Васильевым К.Н. на части земельного участка с кадастровым номером 24:50:0000000:145743 размещен объект капитального строительства - септик объемом 6 куб.м., размер крышки септика 0,2 кв.м., глубина сооружения септика 3 м., материал стен – железобетонные кольца.

На основании ч. 1 и ч. 2 ст. 222 ГК РФ самовольной постройкой является здание, сооружение или другое строение, возведенные, созданные на земельном участке, не предоставленном в установленном порядке, или на земельном участке, разрешенное использование которого не допускает строительства на нем данного объекта, либо возведенные, созданные без получения на это необходимых разрешений или с нарушением градостроительных и строительных норм и правил.

Исходя из п. 1 ст. 60 Земельного кодекса РФ в случае самовольного занятия земельного участка нарушенное право на земельный участок подлежит восстановлению.

Согласно сведениям из ЕГРН земельный участок с кадастровым номером 24:50:0000000:145743 передан в постоянное (бессрочное) пользование МКУ города Красноярска «Управление дорог, инфраструктуры и благоустройства».

Вывод об отсутствии нарушений обязательных требований, либо о выявлении нарушений обязательных требований (с указанием обязательного требования, нормативного правового акта и его структурной единицы, которым установлено нарушенное обязательное требование, сведений, являющихся доказательствами нарушения обязательного требования): в действиях Комаровым Е.А., Васильевой Е.Е., Васильевым К.Н. усматриваются признаки нарушения пункта 1 статьи 25, пункта 1 статьи 39.1 Земельного кодекса Российской Федерации, выразившиеся в самовольном занятии части земельного участка с неразграниченной государственной собственности в кадастровом квартале 24:50:0700332 площадью 217 кв.м. и части земельного участка с кадастровым номером 24:50:0000000:145743 площадью 23 кв.м., путем размещения деревянного и бетонного забора, хозяйственных построек, септика за которые статьей 7.1 Кодекса об административных правонарушениях Российской Федерации предусмотрена административная ответственность.

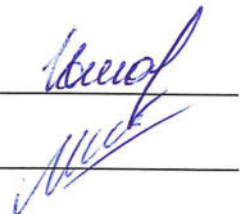
Приложение: 1) протокол осмотра от 03.04.2025;

2) протокол инструментального обследования от 03.04.2025.

Фамилии, должности, подписи лиц, участвовавших в выездном обследовании:

главный специалист отдела муниципального контроля –  
Матвеева Н.Е.

главный специалист отдела муниципального контроля –  
Лисс А.В.



ДЕПАРТАМЕНТ МУНИЦИПАЛЬНОГО ИМУЩЕСТВА И ЗЕМЕЛЬНЫХ  
ОТНОШЕНИЙ АДМИНИСТРАЦИИ ГОРОДА КРАСНОЯРСКА

от «03» апреля 2025 г.,  
(дата составления протокола)

г. Красноярск

(место составления протокола)

**ПРОТОКОЛ ОСМОТРА**

Главный специалист отдела муниципального контроля – Матвеева Н.Е.

(должность, фамилия, инициалы лица, составившего протокол)

при проведении выездного обследования

(вид контрольного мероприятия)

на основании задания от 01.04.2025

(реквизиты задания на проведение контрольного мероприятия либо решения  
о проведении контрольного мероприятия)

в соответствии со статьей 76 Федерального закона от 31.07.2020 № 248-ФЗ  
«О государственном контроле (надзоре) и муниципальном контроле в Российской  
Федерации» проведен осмотр земельного участка по адресу:

Красноярский край, г. Красноярск, ул. Новаторская, 55 (далее – Участок).

(указываются объекты контроля с указанием идентифицирующих их признаков  
(кадастровые номера, адреса, места нахождения))

Контролируемые лица:

Комаров Е.А., Васильева Е.Е., Васильев К.Н.

(указываются фамилия, имя, отчество (при наличии) гражданина или наименование организации, их индивидуальные  
номера налогоплательщика, адрес организации (ее филиалов, представительств, обособленных структурных  
подразделений), ответственных за соответствие обязательным требованиям объекта контроля,  
в отношении которого проведено контрольное действие)

При проведении осмотра присутствовали:

присутствие контролируемого лица не предусмотрено.

(указание о присутствии/отсутствии контролируемого лица или его представителя  
(с указанием его фамилии, имени, отчества), иных лиц)

В ходе осмотра установлено: на Участке расположены многоквартирный жилой дом,  
хозяйственные постройки.

При проведении осмотра осуществлялась:

фотосъемка камерой телефона Samsung Galaxy A22.

(отметка о применении фотосъемки/видеозаписи с указанием используемого технического средства)

Приложение: фототаблица.

(указываются материалы, полученные при проведении осмотра (фототаблицы, видеозаписи))

Заявления и замечания, поступившие от участвующих лиц в ходе и по окончании  
осмотра: \_\_\_\_\_

Главный специалист отдела муниципального контроля –  
Матвеева Наталья Евгеньевна

(должность, фамилия, имя, отчество лица,  
составившего протокол)

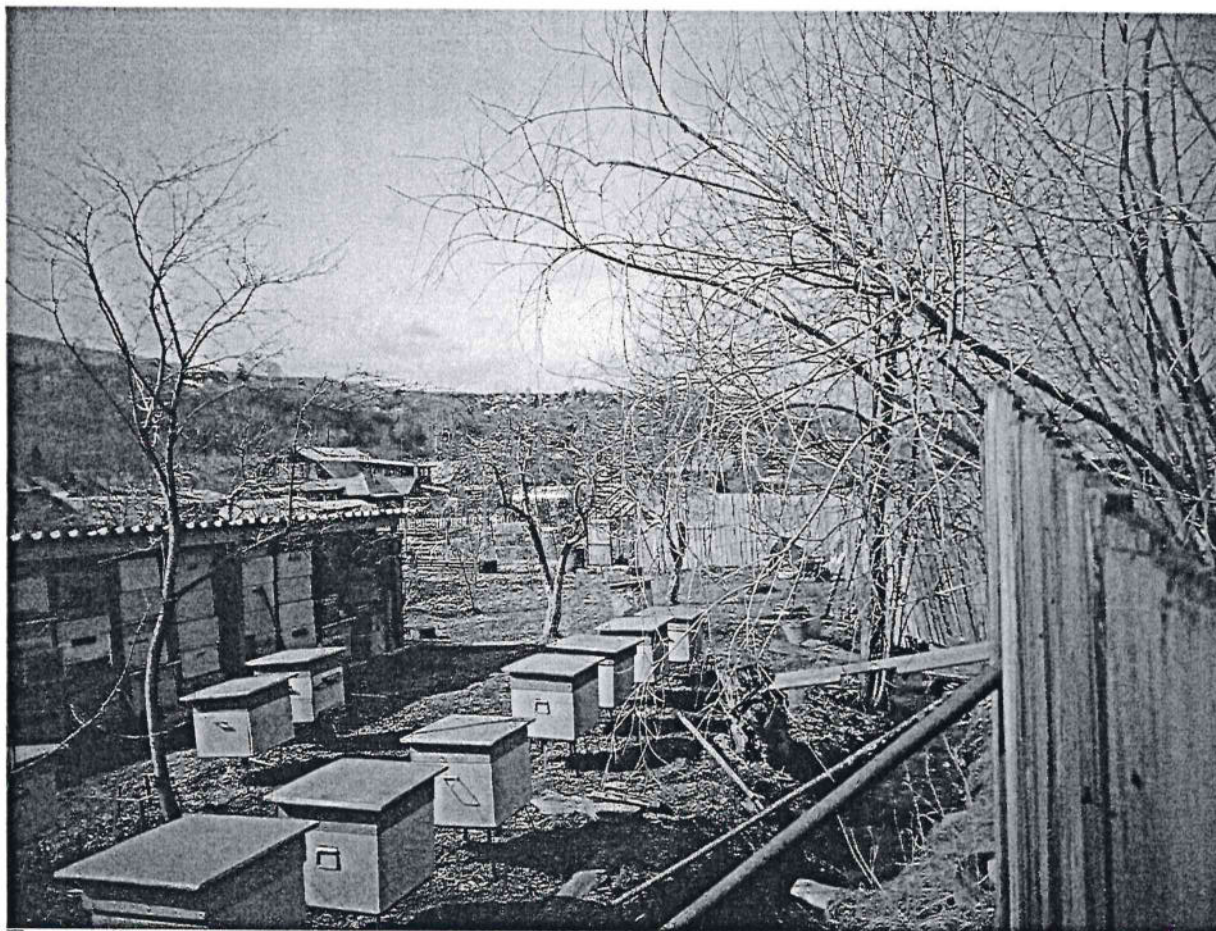
  
(подпись)



ФОТОТАБЛИЦА







Главный специалист отдела муниципального контроля –  
Матвеева Наталья Евгеньевна

(должность, фамилия, имя отчество лица,  
составившего фототаблицу)

  
(подпись)

ДЕПАРТАМЕНТ МУНИЦИПАЛЬНОГО ИМУЩЕСТВА И ЗЕМЕЛЬНЫХ  
ОТНОШЕНИЙ АДМИНИСТРАЦИИ ГОРОДА КРАСНОЯРСКА

от « 03 » 04 20 25 г.,  
(дата составления протокола)

г. Красноярск

(место составления протокола)

**ПРОТОКОЛ  
ИНСТРУМЕНТАЛЬНОГО ОБСЛЕДОВАНИЯ**

Главный специалист отдела муниципального контроля – Лисс А.В.

(должность, фамилия, инициалы специалиста, составившего протокол)

при проведении инструментального обследования

(вид контрольного мероприятия)

на основании задания от 01.04.2025.

(реквизиты задания на проведение, решения о проведении мероприятия)

Контролируемые лица: не установлены

(сведения о контролируемом лице или его представителе)

в соответствии со статьей 82 Федерального закона от 31.07.2020 № 248-ФЗ  
«О государственном контроле (надзоре) и муниципальном контроле в Российской Федерации»  
проведено инструментальное обследование земельного участка с кадастровым номером  
24:50:0700332:158.

(указываются объекты контроля с указанием идентифицирующих их признаков  
(кадастровые номера, адреса, места нахождения))

Предмет инструментального обследования: ограждение земельного участка с кадастровым  
номером 24:50:0700332:160.

Используемое специальное оборудование и (или) технические приборы: GNSS-приемник  
спутниковый геодезический многочастотный South Galaxy G1, заводской номер  
AG1099117315543QSS, прошедший обязательную поверку в ООО «Проммаш тест метрология»,  
свидетельство о поверке С-ДЮП/07-10-2024/376990665, дата поверки 07.10.2024, действительна  
до 06.10.2025. Расчет произведен с использованием программы «ЕМ ГИС Красноярск».

Методики инструментального обследования: метод спутниковых геодезических измерений.

Нормируемое значение показателей, подлежащих контролю при проведении инструментального  
обследования: погрешность определения координат (местоположения) характерных точек  
земельных участков, отнесенных к землям населенных пунктов, составляет 0,1 м.

Результат инструментального обследования: схематический чертеж земельного участка.

*Выводы о соответствии показателей установленным нормам:* совместно с земельным участком  
с кадастровыми номерами 24:50:0700332:160 ограждено территория на общей площади 240 кв.м,  
в том числе:

- 217 кв.м земли неразграниченной государственной собственности в кадастровом квартале  
24:50:0700332;

- 23 кв.м часть земельного участка с кадастровым номером 24:50:0000000:145743.  
На части земельного участка с кадастровым номером 24:50:0000000:145743 размещен септик  
площадью 0,2 кв.м.

Иные сведения, имеющие значение для оценки результатов инструментального  
обследования: \_\_\_\_\_

Приложение: 1) схематический чертеж на 1 л. в 1 экз.

Главный специалист отдела муниципального контроля –  
Лисс Артем Владимирович

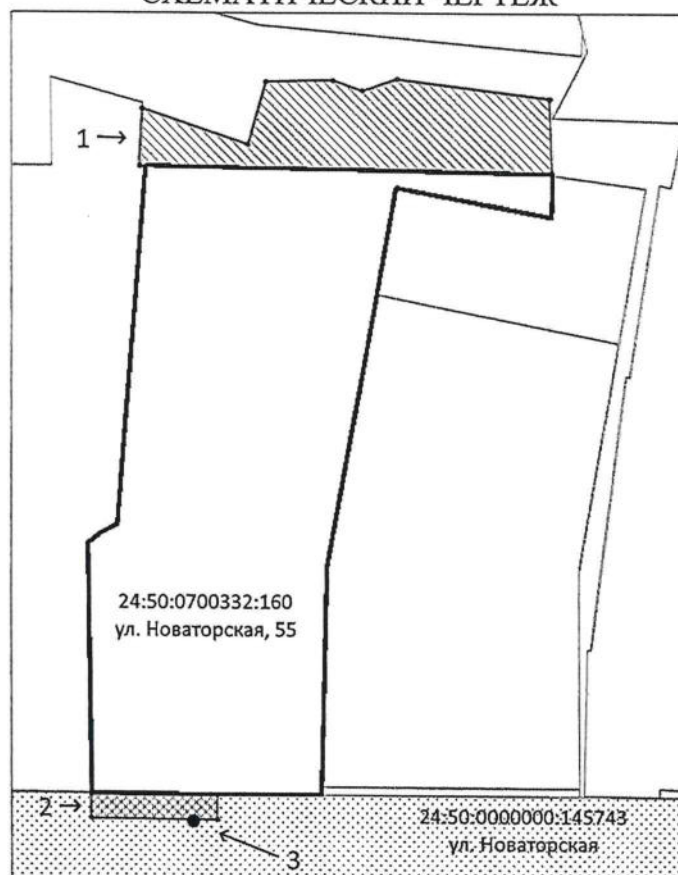
(должность, фамилия, имя, отчество лица  
составившего протокол)

(подпись)



Приложение к протоколу  
инструментального обследования  
от 03.04.2025

СХЕМАТИЧЕСКИЙ ЧЕРТЕЖ



Условные обозначения

	границы земельных участков согласно сведениям ЕГРН;
	границы земельного участка с кадастровыми номерами 24:50:0700332:158.
1	217 кв.м – огражденная территория, земли неразграниченной государственной собственности в кадастровом квартале 24:50:0700332.
2	23 кв.м – огражденная территория, часть земельного участка с кадастровым номером 24:50:0000000:145743;
3	0,2 кв.м септик – часть земельного участка с кадастровым номером 24:50:0000000:145743.

Каталог координат

3 септик	1	626842,75	102033,39
	2	626842,54	102033,52
	3	626842,32	102033,39
	4	626842,32	102033,14
	5	626842,54	102033,01
	6	626842,75	102033,14

Система координат МСК 167

Главный специалист отдела муниципального контроля –  
Лисс Артем Владимирович

(должность, фамилия, имя отчество лица,  
подготовившего схематический чертеж)

(подпись)