



Красноярская
Проектно-Инженерная
Компания

660000, Красноярск, ул. Ак. Бабаилова, 2А/2, оф. 403
ОГРН 1082468034439/ ИНН 2464209662 / КПП 246401001
ТЕЛ: +7 (391) 282-37-07, ТЕЛ: +7 (391) 282-37-17
E-MAIL: KRASPIK@VK.RU, САЙТ: КРАСПИК.РФ

Свидетельство о допуске к работам по подготовке проектной документации,
которые оказывают влияние на безопасность объектов капитального строительства № 9801.
№ СРО-П-145-04032010 от 23 июля 2013 г.

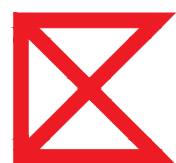
Заказчик – Администрация Октябрьского района

г. Красноярск, ул. Высотная, 15

ПАСПОРТ ФАСАДОВ

КП-163/Б-18

Красноярск, 2018



КРАСПИК

Красноярская
Проектно-Инженерная
Компания

Общество с ограниченной ответственностью
"Красноярская Проектно-Инженерная Компания"
660093, Красноярск ул. Ак. Вавилова, 2А/2, оф. 403
ОГРН 1082468034439/ ИНН 2464209662 / КПП 246401001
ТЕЛ: +7 (391) 282-37-07, ТЕЛ: +7 (391) 282-37-17
E-MAIL: KRASPIK@VK.RU, САЙТ: КРАСПИК.РФ

Свидетельство о допуске к работам по подготовке проектной документации,
которые оказывают влияние на безопасность объектов капитального строительства № 9801.
№ СРО-П-145-04032010 от 23 июля 2013 г.

Заказчик – Администрация Октябрьского района

г. Красноярск, ул. Высотная, 15

ПАСПОРТ ФАСАДОВ

КП-163/Б-18

Директор _____ Ращепкин З.Э.

Главный инженер проекта _____ Жеребдор А.В.

Красноярск, 2018

СОГЛАСОВАНО

М.П.

« ____ » _____ 20 ____ г. № ____

ПАСПОРТ ФАСАДОВ

Адрес здания, строения, сооружения: г. Красноярск, Октябрьский район,
ул. Высотная, 15
Год постройки: 1987
Автор архитектурного проекта: неизвестен
Число этажей: 4
Серия (при наличии): отсутствует
Назначение: нежилое здание
Статус здания, строения (при наличии): Административное здание
Лицо, ответственное за эксплуатацию: Шнайдер Владимир Артурович,
Главный специалист отдела по
организационной и кадровой работе

Паспорт фасадов составлен по состоянию
на « 9 » _____ ноября _____ 2018 г.

Актуализирован « ____ » _____ г.

Состав альбома

Лист	Наименование	Примечание
1	Ситуационный план М 1:5000, пояснительная записка	
2	Материалы фотофиксации существующего состояния фасадов, фасады в осях 1-2 и 2-1	
2-4	Материалы фотофиксации существующего состояния фасадов	
5	Фотографическое изображение развертки фрагмента улиц с главного фасада	
6	Колористическое решение фасада 1-2	
7	Колористическое решение фасада 2-1	
8	Колористическое решение фасадов А-Б	
9	Колористическое решение фасада Б-А. Ведомость применяемых материалов	
10	Схема расположения дополнительного оборудования, дополнительных элементов и устройств на фасаде 1-2	
11	Схема расположения дополнительного оборудования, дополнительных элементов и устройств на фасаде 2-1	
12	Схема расположения дополнительного оборудования, дополнительных элементов и устройств на фасаде А-Б	
13	Схема расположения дополнительного оборудования, дополнительных элементов и устройств на фасаде Б-А	
14	Перечень дополнительного оборудования, дополнительных элементов и устройств	
15	Разрешение на внесение изменений	

Пояснительная записка

Паспорт фасада здания, расположенного по адресу: г. Красноярск, ул. Высотная, 15 разработан на основании:

- задания Заказчика;
- Постановления №399 от 19.06.2018г. «Об утверждении Порядка составления, изменения и согласования паспорта фасадов зданий, строений на территории города Красноярск»;
- Постановления №268 от 19.04.2018г. «Об утверждении архитектурно-художественного регламента улиц, общественных пространств города Красноярск».

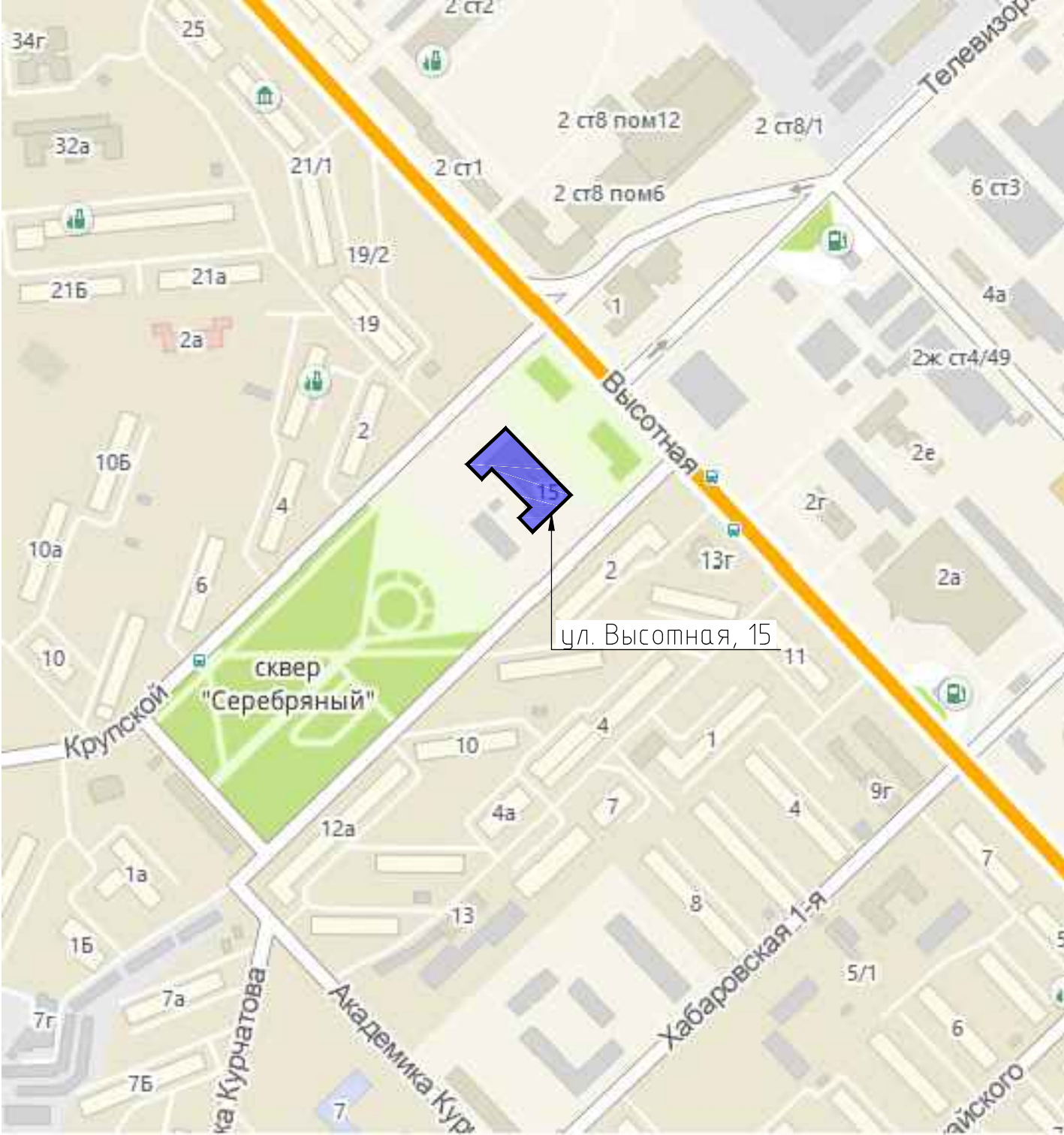
Согласно Решению Красноярского городского Совета депутатов от 25 июня 2013 г. № В-378 «Об утверждении правил благоустройства на территории города Красноярск» и приложению «Правила благоустройства территории города Красноярск» объект расположен в зоне II «Зона повышенного внимания».

Объект проектирования – четырехэтажное административное здание с подвалом. Кровля плоская. Стены кирпичные, из мелких бетонных блоков, бетонные. На стенах присутствуют флажки. Архитектурно-художественная подсветка представлена в нижней части главного фасада. На данный момент в здании находится администрация Октябрьского района.

1. Данным паспортом фасадов предусмотрено рекомендуемое расположение кондиционеров.
2. Внешние блоки кондиционеров и элементы вентиляционной системы, расположенные на фасадах 1-2, А-Б, Б-А в соответствие с п. 2.5 Приложения к Решению Красноярского городского Совета депутатов от 25 июня 2013 г. N В-378, должны прокладываться по поверхности фасада здания, строения, сооружения скрыто, в коробах. Цвет короба должен соответствовать цвету фасада здания, строения, сооружения. Длина наружной части указанных инженерных сетей, прокладываемых по фасаду здания, строения, сооружения, должна быть минимально возможной; Также на фасаде 1-2, А-Б, Б-А размещать последующие блоки кондиционеров необходимо на одной оси и размещать необходимо в коробах в цвет фасада.

Принятые в паспорте фасадов здания решения соответствуют требованиям экологических, санитарно-гигиенических, противопожарных и других норм, действующих на территории Российской Федерации, и обеспечивают безопасную для жизни и здоровья людей эксплуатацию объекта. Предусмотренные паспортом решения не нарушают несущую способность конструкций здания.

Ситуационный план



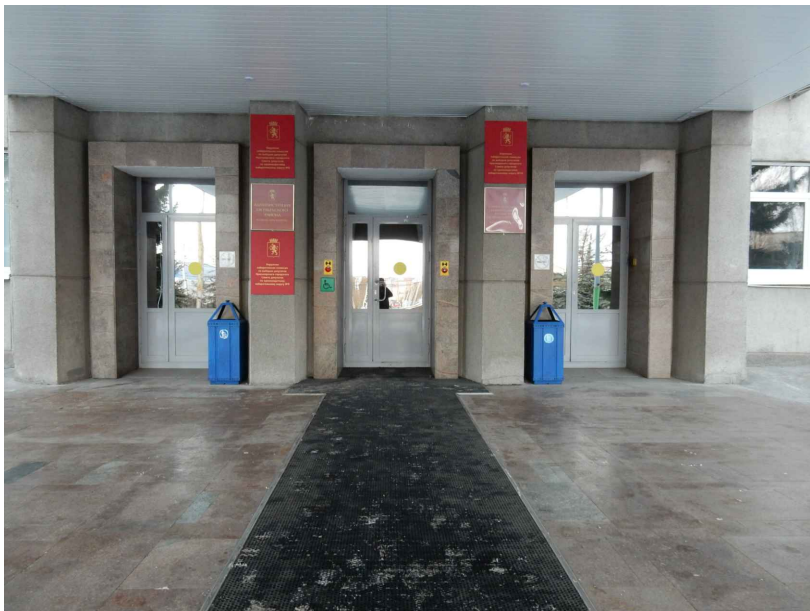
Согласовано		
Взам. инв. №		
Подп. и дата		
Инв. № подл.		

						КП-163/Б-18					
						Паспорт фасадов административного здания по адресу ул. Высотная, д. 15 в Красноярске					
Изм.	Кол.уч.	Лист	№ док.	Подп.	Дата						
						Паспорт фасадов			Стадия	Лист	Листов
ГИП		Жеребдор			11.18				П	1	15
Разраб.		Третьяков			11.18						
Н. контр		Иванов			11.18	Ситуационный план М 1:5000 Пояснительная записка					

Главный фасад в осях 1-2



Фрагмент входной группы




						КП-163/Б-18			
						Паспорт фасадов административного здания по адресу ул. Высотная, д. 15 в Красноярске			
Изм.	Кол.уч.	Лист	№ док.	Подп.	Дата	Паспорт фасадов	Стадия	Лист	Листов
ГИП		Жеребдор			11.18		П	2	15
Разраб.		Третьяков			11.18	Материалы фотофиксации существующего состояния фасадов	<div>КРАСПИК</div>		
Н. контр		Иванов			11.18				

Боковой фасад в осях А-Б



Боковой фасад в осях Б-А



						КП-163/Б-18			
						Паспорт фасадов административного здания по адресу ул. Высотная, д. 15 в Красноярске			
Изм.	Кол.уч.	Лист	№ док.	Подп.	Дата	Паспорт фасадов	Стадия	Лист	Листов
ГИП		Жеребдор			11.18		П	3	15
Разраб.		Третьяков			11.18	Материалы фотофиксации существующего состояния фасадов	<div></div>		
Н. контр		Иванов			11.18				


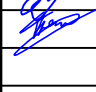


Дворовой фасад в осях 2-1



						КП-163/Б-18			
						Паспорт фасадов административного здания по адресу ул. Высотная, д. 15 в Красноярске			
Изм.	Кол.уч.	Лист	№ док.	Подп.	Дата	Паспорт фасадов	Стадия	Лист	Листов
ГИП		Жеребор			11.18		П	4	15
Разраб.		Третьяков			11.18	Материалы фотофиксации существующего состояния фасадов	<div><div></div>КРАСПИК</div>		
Н. контр		Иванов			11.18				

Фотографическое изображение развертки фрагмента улицы с главного фасада
ул. Высотная



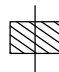
						КП-163/Б-18			
						Паспорт фасадов административного здания по адресу ул. Высотная, д. 15 в Красноярске			
Изм.	Кол. уч.	Лист	№ док.	Подп.	Дата	Паспорт фасадов	Стадия	Лист	Листов
ГИП		Жеребдор			11.18		п	5	15
Разраб.		Третьяков			11.18				
Н. контр		Иванов			11.18	Фотографическое изображение развертки фрагментов улиц с главного фасада			




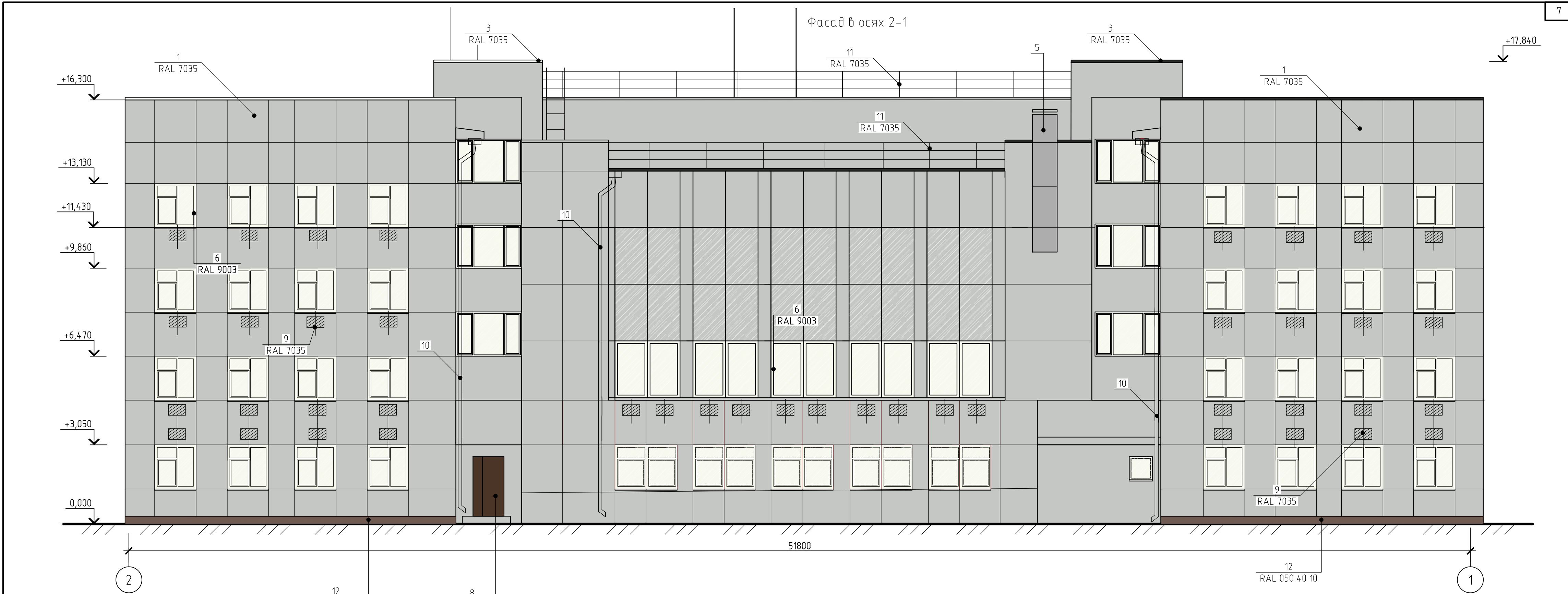
Примечания:

1. Оси приняты условно.
2. Чертежи выполнены на основании предоставленных Заказчиком планов БТИ.

Условные обозначения

 - места возможного размещения кондиционеров в декоративном коробе в цвет фасада

						КП-163/Б-18		
						Паспорт фасадов административного здания по адресу ул. Высотная, д. 15 в Красноярске		
Изм.	Кол. уч.	Лист	№ док.	Подп.	Дата	Паспорт фасадов	Стадия	Лист
ГИП		Жеребдор			11.18		П	6
Разраб.		Третьяков			11.18	Колористическое решение фасада в осях 1-2 М 1:100		Листов
Н. контр		Иванов			11.18			15
								
						Формат А4х3		



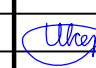

Примечания:

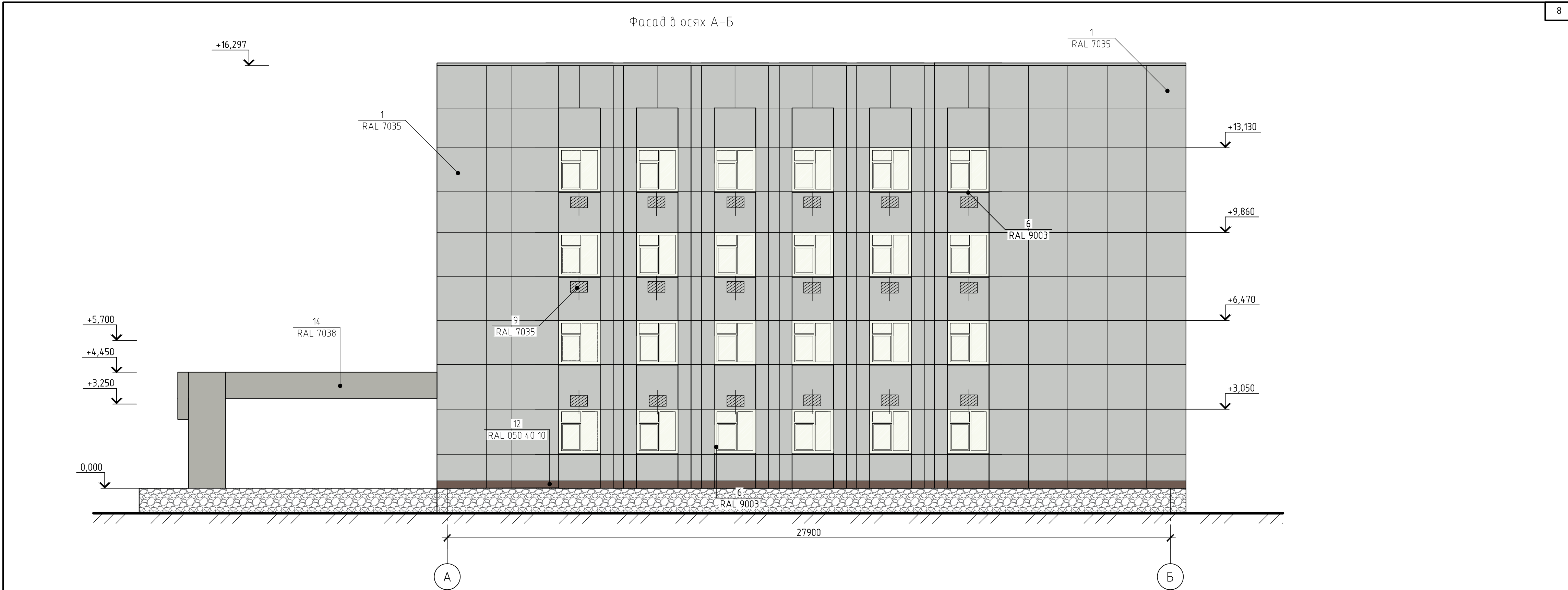
1. Оси приняты условно.

2. Чертежи выполнены на основании предоставленных Заказчиком планов БТИ.

Условные обозначения

 - места возможного размещения кондиционеров в декоративном коробе в цвет фасада

						КП-163/Б-18			
						Паспорт фасадов административного здания по адресу ул. Высотная, д. 15 в Красноярске			
Изм.	Кол.уч.	Лист	№ док.	Подп.	Дата	Паспорт фасадов	Стадия	Лист	Листов
ГИП		Жеребдор			11.18		П	7	15
Разраб.		Третьяков			11.18				
Н. контр		Иванов			11.18	Колористическое решение фасада в осях 2-1 М 1:100			
						Формат А4х3			




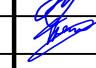
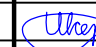

Примечания:

1. Оси приняты условно.

2. Чертежи выполнены на основании предоставленных Заказчиком планов БТИ.

Условные обозначения

 - места возможного размещения кондиционеров в декоративном коробе в цвет фасада

						КП-163/Б-18			
						Паспорт фасадов административного здания по адресу ул. Высотная, д. 15 в Красноярске			
Изм.	Кол.уч.	Лист	№ док.	Подп.	Дата	Паспорт фасадов	Стадия	Лист	Листов
ГИП		Жеребдор			11.18		П	8	15
Разраб.		Третьяков			11.18				
Н. контр		Иванов			11.18	Колористическое решение фасада в осях А-Б М 1:100			



Ведомость отделочных материалов

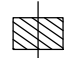
№ Поз.	Отделяваемая поверхность	Вид отделки	№ колера по каталогу RAL	Эталон колера
1	Основной цвет стен фасада	Бетон	RAL 7035	
2	Входные двери на фасаде 1-2	Металл	RAL 7035	
3	Кровля	Паралетная плита	RAL 7035	
4	Дверь на фасаде в осях Б-А	Дерево, покраска	RAL 8014	
5	Воздуховоды	Металл	-	
6	Переплеты окон	ПВХ	RAL 9003 (белый)	
7	Входная группа	Керамическая плитка		
8	Дверь на фасаде 2-1	Дерево, покраска	RAL 8014	
9	Короб кондиционера	Метал, покраска	RAL 7035	
10	Водосточная система	Оцинкованная сталь	-	
11	Ограждение кровли	Металл, покраска	RAL 7035	
12	Цоколь	Бетон	RAL 050 40 10	
13	Крыльцо	Отделка гранитом	-	
14	Козырек	Бетон, покраска	RAL 7038	


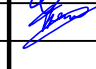
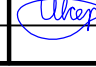
Примечания:

1. Оси приняты условно.


2. Чертежи выполнены на основании предоставленных Заказчиком планов БТИ.

Условные обозначения

 - места возможного размещения кондиционеров в декоративном коробе в цвет фасада

Изм.	Кол. уч.	Лист	№ док.	Подп.	Дата
ГИП	Жеребдор				11.18
Разраб.	Третьяков				11.18
Н. контр	Иванов				11.18

КП-163/Б-18				
Паспорт фасадов административного здания по адресу ул. Высотная, д. 15 в Красноярске				
Паспорт фасадов		Стадия	Лист	Листов
		П	9	15
Колористическое решение фасада в осях Б-А М 1:100		Ведомость отделочных материалов		

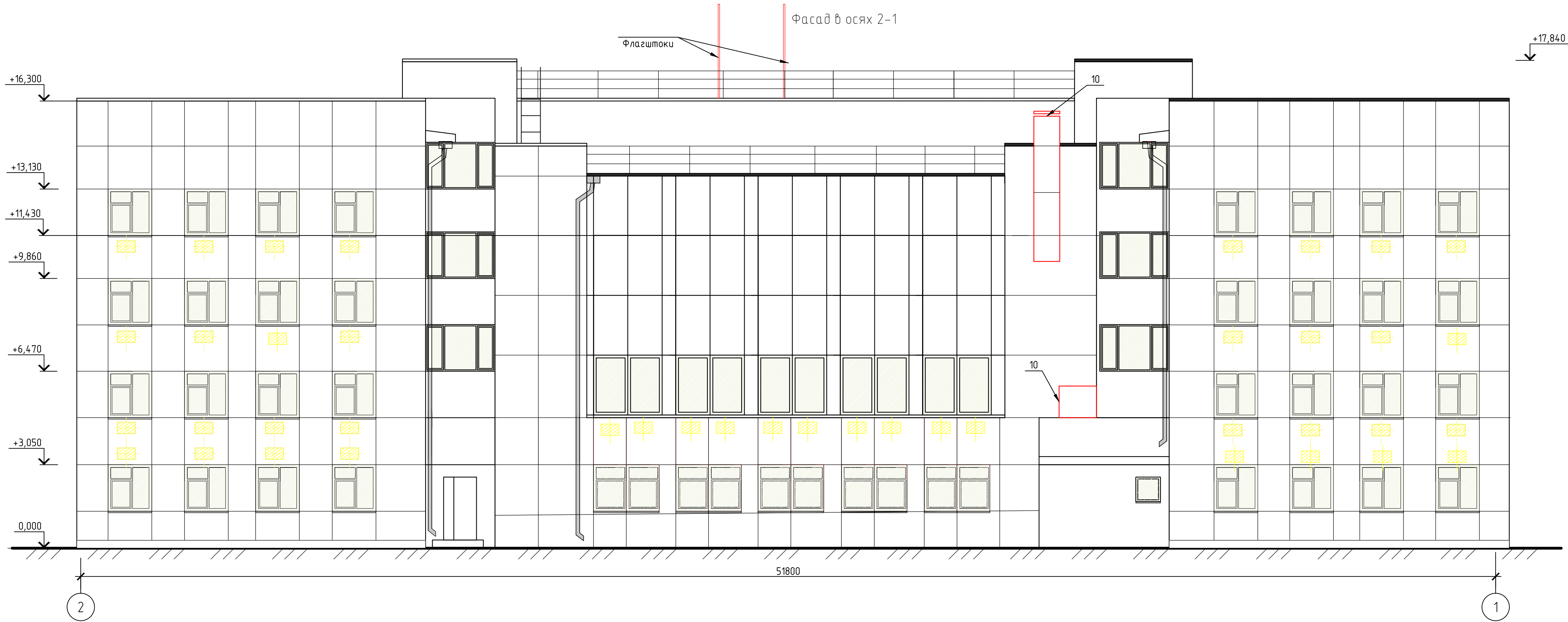




Примечания:
1. Осуществлено.
2. Чертёж выполнен на основании предоплаты заказчика.

Условные обозначения
- места возможного размещения кондиционеров в декоративном коробе в цвет фасада


						КП-163/Б-18		
						Паспорт фасадов административного здания по адресу ул. Высотная, д. 15 в Красноярске		
Изм.	Кол. уч.	Лист	№ док.	Подп.	Дата	Паспорт фасадов	Стадия	Лист
Гип		Жеребдор			11.18		П	10
Разраб.		Третьяков			11.18	Схема расположения дополнительного оборудования, дополнительных элементов и устройств фасада в осях 1-2 М 1:100		15
Н. контр		Иванов			11.18			
						КРАСПИК		







Примечания:

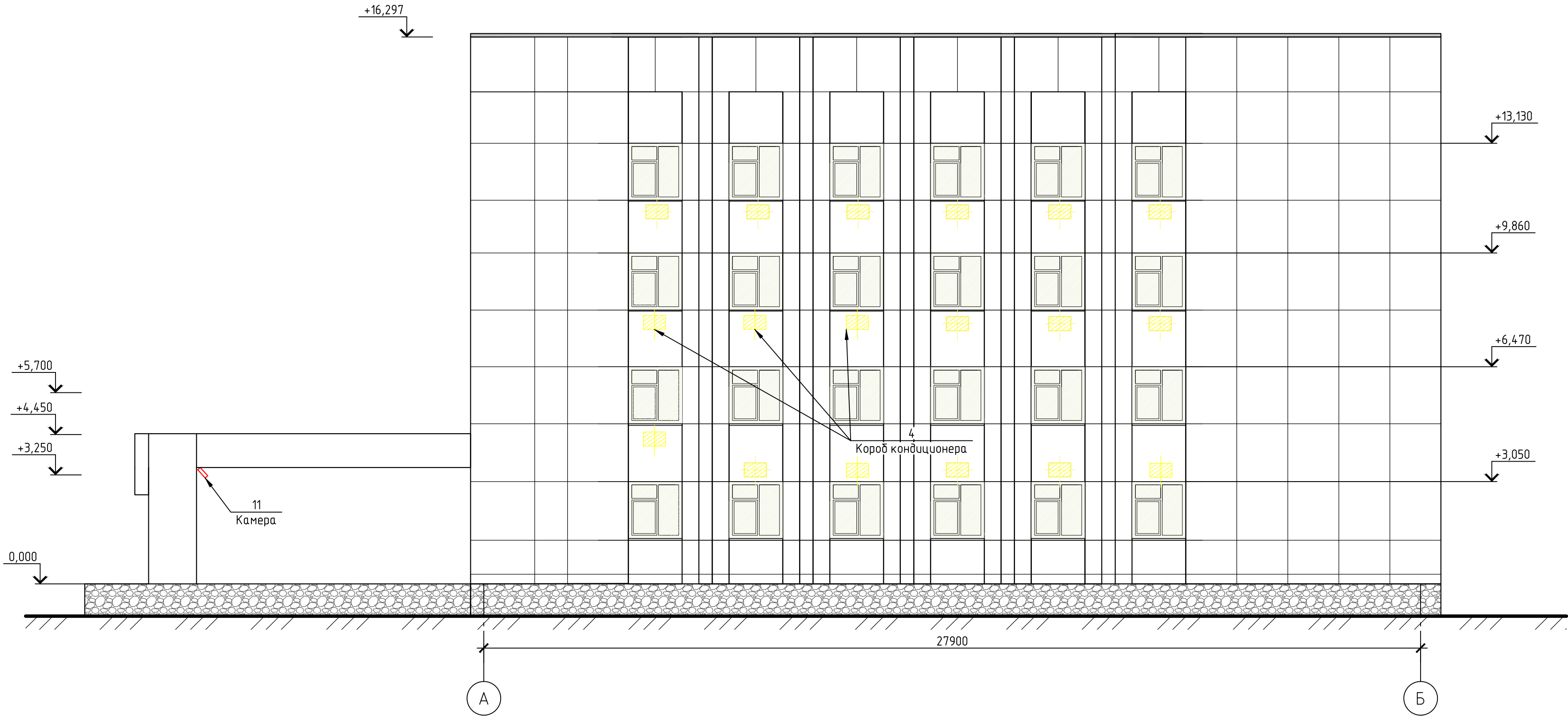
- 1. Оси приняты условно.
- 2. Чертежи выполнены на основании предоставленных Заказчиком планов БТИ.

Условные обозначения

 – места возможного размещения кондиционеров в декоративном коробе в цвет фасада

						КП-163/Б-18			
						Паспорт фасадов административного здания по адресу ул. Высотная, д. 15 в Красноярске			
Изм.	Кол. уч.	Лист	№ док.	Подп.	Дата	Паспорт фасадов	Стадия	Лист	Листов
ГИП		Жеребдор			11.18		П	11	15
Разраб.		Третьяков			11.18				
Н. контр		Иванов			11.18	Схема расположения дополнительного оборудования, дополнительных элементов и устройств фасада в осях 2-1 М 1:100			

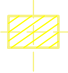
Фасад в осях А-Б


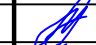




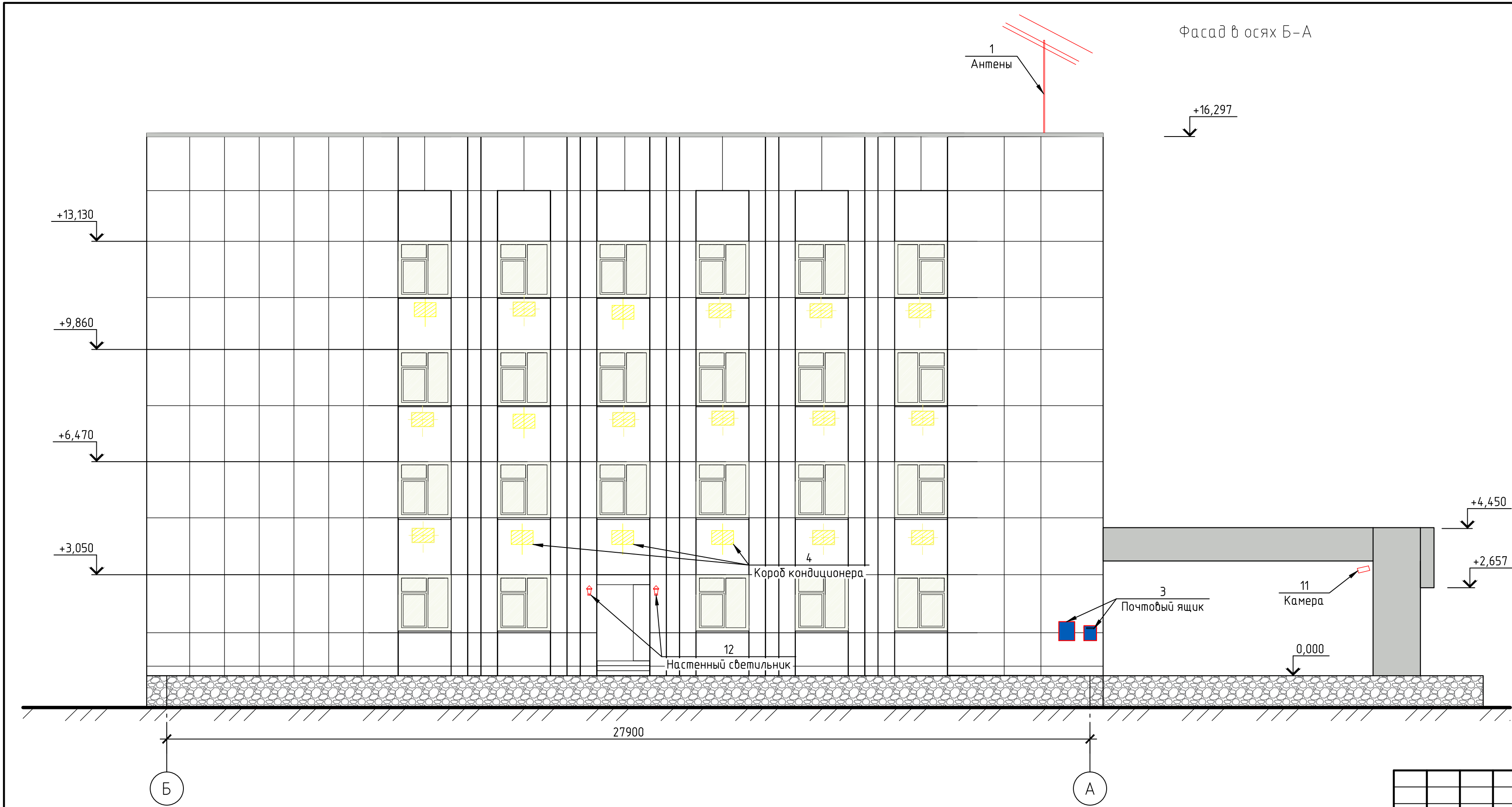
Примечания:

- 1. Оси приняты условно.
- 2. Чертежи выполнены на основании предоставленных Заказчиком планов БТИ.

Условные обозначения

 – места возможного размещения кондиционеров в декоративном коробе в цвет фасада

						КП-163/Б-18			
						Паспорт фасадов административного здания по адресу ул. Высотная, д. 15 в Красноярске			
Изм.	Кол.уч.	Лист	№ док.	Подп.	Дата	Паспорт фасадов	Стадия	Лист	Листов
ГИП		Жеребор			11.18		П	12	15
Разраб.		Третьяков			11.18				
Н. контр		Иванов			11.18	Схема расположения дополнительного оборудования, дополнительных элементов и устройств фасада в осях А-Б М 1:100			





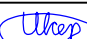

Примечания:

1. Оси приняты условно.

2. Чертежи выполнены на основании предоставленных Заказчиком планов БТИ.

Условные обозначения

- места возможного размещения кондиционеров в декоративном коробе в цвет фасада

						КП-163/Б-18			
						Паспорт фасадов административного здания по адресу ул. Высотная, д. 15 в Красноярске			
Изм.	Кол.уч.	Лист	№ док.	Подп.	Дата	Паспорт фасадов	Стадия	Лист	Листов
ГИП		Жеребдор			11.18		П	13	15
Разраб.		Третьяков			11.18				
Н. контр		Иванов			11.18				
						Схема расположения дополнительного оборудования, дополнительных элементов и устройств фасада в осях Б-А М 1:100			

Перечень дополнительного оборудования, дополнительных элементов и устройств													14												
№ п/п	Тип дополнительного оборудования, дополнительного элемента или устройства	Краткое описание	Расположение (фасад, этаж)				Номер листа паспорта фасадов, содержащего схему		Отметка о демонтаже																
1	Устройства спутниковой передачи данных, антенны, приемники	Расположены на крыше здания. Цвет серый	Расположены на крыше здания				10–13 листы																		
2	Адресная табличка	Таблички выполнены в синем цвете с белыми буквами. размеры 0.9х0.3 м. Общее количество – 1 шт.	Расположена на главном фасаде в осях 1–2				10 лист																		
3	Почтовый ящик	Выполнен в синем цвете. Общее количество – 2 шт	Расположен на боковом фасаде в осях Б–А				13 лист																		
4	Короб внешнего блока кондиционера	Применяется для скрытого размещения внешних блоков кондиционеров. Цветовое решение в цвет фасада (RAL 7035). Дополнительное возможное расположение внешних блоков указано на листах.	Расположены на всех фасадах				10–13 листы																		
5	Кронштейн для флагов	Кронштейн настенный. Окраска в цвет фасада. Общее количество – 2 шт	Расположены на фасадах в осях 1–2 и 2–1				10, 11 листы																		
6	Прожектор	Расположены в нижней части фасада. Цвет серый. Общее количество – 6 шт.	Расположены на всех фасадах				10 лист																		
7	Громкоговоритель	Громкоговоритель металлический, серого цвета. Общее количество – 1 шт	Расположен на главном фасаде в осях 1–2				10 лист																		
8	Учрежденческая доска тип 1	Размеры 400х400 мм. Красного цвета с золотыми буквами. Общее количество – 2 шт.	Расположены на главном фасаде в осях 1–2				10 лист																		
9	Учрежденческая доска тип 2	Размеры 600х400 мм. Красного цвета с золотыми буквами. Общее количество – 2 шт.	Расположены на главном фасаде в осях 1–2				10 лист																		
10	Элемент системы вентиляции	Вентиляционная система выполнена из оцинкованной стали.	Расположены на фасаде 2–1				13 лист																		
11	Камера наружного видеонаблюдения	Расположены на боковых фасадах, серого цвета. Общее количество – 1 шт.	Расположена на боковом фасаде				12–13 листы																		
12	Настенный светильник	Светильник на фасаде Б–А выполнен из черного металла. Общее количество 2 шт.	Расположены на боковом фасаде в осях Б–А				13 лист																		
<div>Копировал</div> <div>А3</div>														КП–163/Б–18											
														Паспорт фасадов административного здания по адресу ул. Высотная, д. 15 в Красноярске											
														Изм.	Кол.уч.	Лист	№ док.	Подп.	Дата	Паспорт фасадов			Стадия	Лист	Листов
														ГИП		Жеребор			11.18				П	14	15
														Разраб.		Третьяков			11.18						
														Н. контр		Иванов			11.18	Перечень дополнительного оборудования, дополнительных элементов и устройств					

Лист регистрации изменений