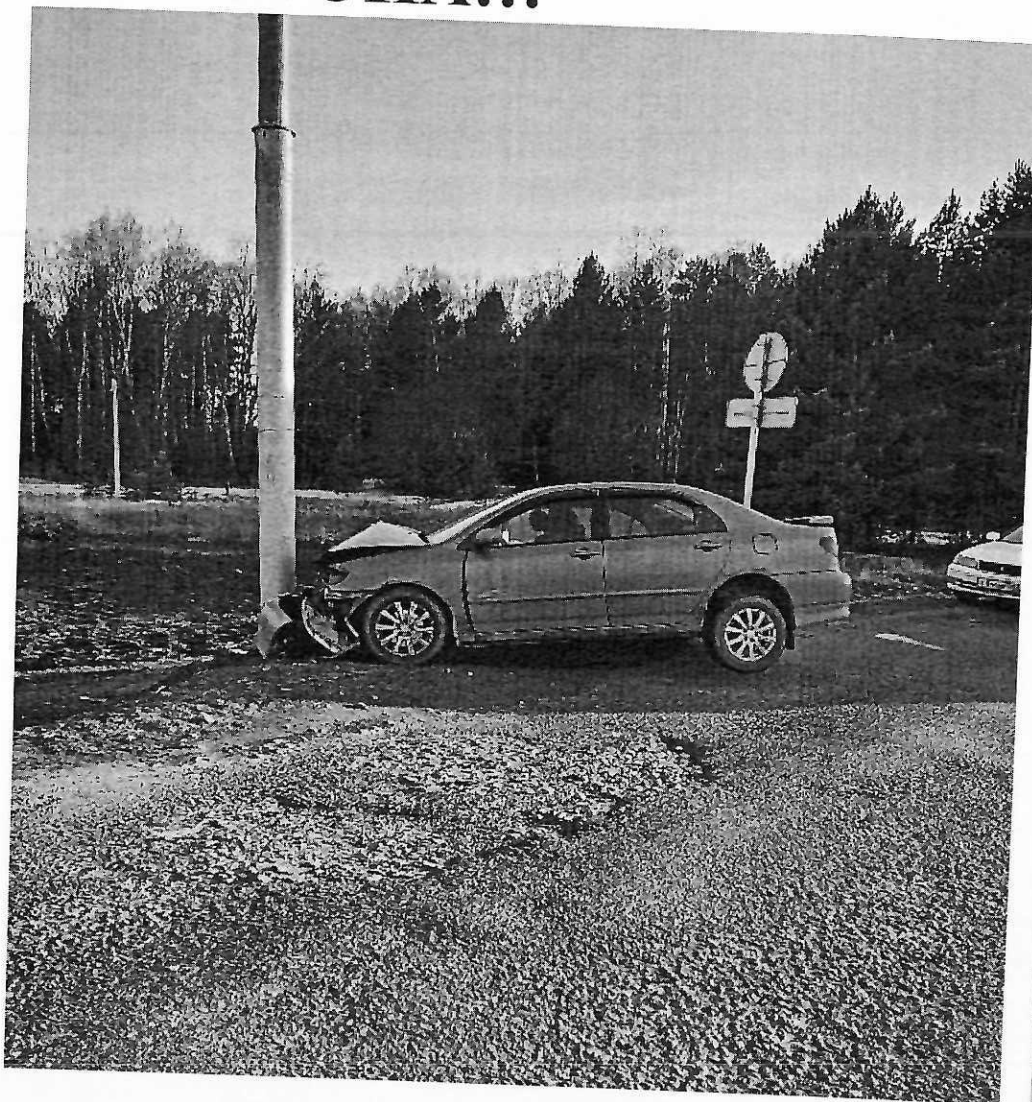


# 100 метров до железнодорожного переезда – ЗОНА ЗАПРЕТА ОБГОНА!!!

26 апреля 2026 года в 14 часов (время московское) на станции Сулёмка двухпутного электрифицированного участка Иланская - Тайшет, в границах регулируемого, обслуживаемого дежурным работником железнодорожного переезда 4397 км 8 пк, допущено дорожно-транспортное происшествие. Автомобиль марки "Toyota Corolla", двигаясь в сторону поселка на открытый железнодорожный переезд, на большой скорости, совершая обгон, не справился с управлением транспортного средства и допустил наезд на столб электроосвещения дорожной службы ФКУ Упрдор «Енисей».

**Последствия:** в результате ДТП водитель автомобиля и пассажиры доставлены в медицинское учреждение.



**!!! Соблюдайте скоростной режим и не допускайте обгон на железнодорожных переездах, даже при открытом шлагбауме.**

**!!! Потеря контроля над автомобилем может привести к травмам и повреждению имущества.**



## **ЖЕЛЕЗНОДОРОЖНЫЙ ПЕРЕЕЗД: ПРАВИЛА ДВИЖЕНИЯ И БЕЗОПАСНОСТИ**

При движении через железнодорожный переезд будьте бдительными и неукоснительно соблюдайте правила дорожного движения.

## **СПАСИ ЖИЗНЬ....**

### **ЗАПРЕЩАЕТСЯ ВЫЕЗЖАТЬ НА Ж/Д ПЕРЕЕЗД:**

- |  |   |
|--|---|
|  <p>при закрытом или начинающем закрываться шлагбауме независимо от сигнала светофора</p>        |  <p>объезжать с выездом на встречную полосу движения стоящие перед железнодорожным переездом транспортные средства</p>  |
|  <p>при запрещающем сигнале светофора, дежурного* по ж/д переезду</p>                           |  <p>самовольно открывать шлагбаум</p>  |
|  <p>если за переездом образовался затор, который вынудит остановиться на переезде</p>           |  <p>провозить через переезд сельскохозяйственные, дорожные, строительные и другие машины и механизмы в положении, при котором они при транспортировке могут стать препятствием</p> |
|  <p>если к переезду в пределах видимости приближается железнодорожное транспортное средство</p> |   |

