

**Концепция благоустройства территории сквера
г. Красноярск, Центральный район, Покровский
микрорайон, «Яблони»**

Альбом с основными схемами и графическими материалами

содержание

Существующее положение

- Ситуационный план 3
- Фотофиксация существующего положения 4
- Схема выявленных проблем и преимуществ территории 5
- Мнение жителей 6

Проектное предложение

- Основная идея 7
- Дизайн код (графическое решение, цвет и материалы) 8
- Схема генерального плана 9
- Схема функционального зонирования территории 10
- Схема типов покрытий, типы покрытий 11
- Схема решений по освещению территории, элементы освещения 12
- Схема организации озеленения и ландшафта 13

Архитектурные решения

- Типовые МАФ, нетиповые МАФ 17

Визуализации

- Общий вид на территорию 18
- Общий вид на верёвочный парк, качели и беговую дорожку 19
- Общий вид на качели и верёвочный парк 20

- Вид на качели и верёвочный парк 21
- Вид на верёвочный парк и альпийскую горку 22
- Вид на прогулочную аллею 23
- Вид на верёвочный парк 24
- Ночной вид на прогулочную аллею 25
- Зимний вид на спортивную зону 26

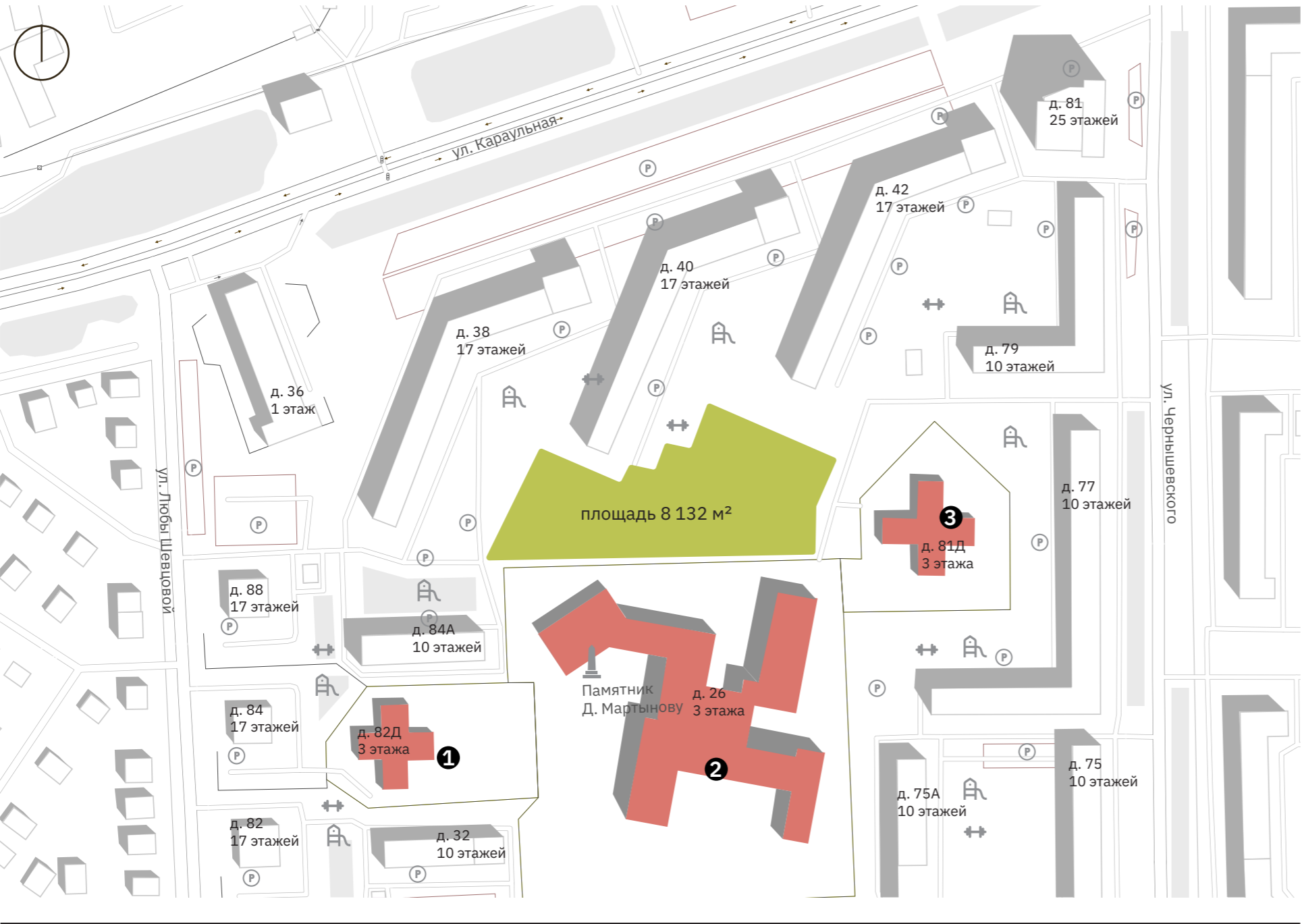
Брендинг территории

- Логотип. Цветовое, графическое и шрифтовое решение 27
- Карта навигации 28
- Таблички с правилами 29

Основные технико-экономические показатели 30

Команда проекта 32

существующее положение | ситуационный план



условные обозначения:

- участок проектирования
- ⛶

 детские игровые площадки
- Ⓟ

 парковки
- образовательные учреждения
- ↔

 спортивные площадки

образовательные учреждения:

- 1 Детский сад №48
- 2 Школа № 155
- 3 ОК Покровский, образовательная площадка №4

Сквер расположен в микрорайоне «Яблони» Покровского района города Красноярска. Участок проектирования находится в центре жилого комплекса «Яблони», в его окружении имеется большое количество детских игровых и спортивных площадок и несколько образовательных учреждений. Расположенные вокруг участка строения в большинстве своём имеют от 10 этажей.

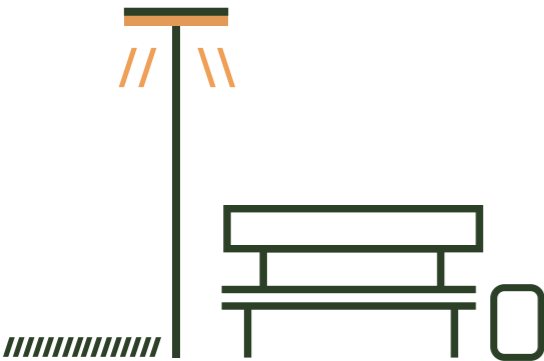
существующее положение | фотофиксация территории



существующее положение | выявленные проблемы и преимущества территории

выявленные проблемы:

отсутствие базового благоустройства



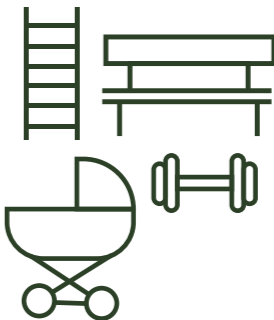
отсутствие озеленения



отсутствие тропинойной сети

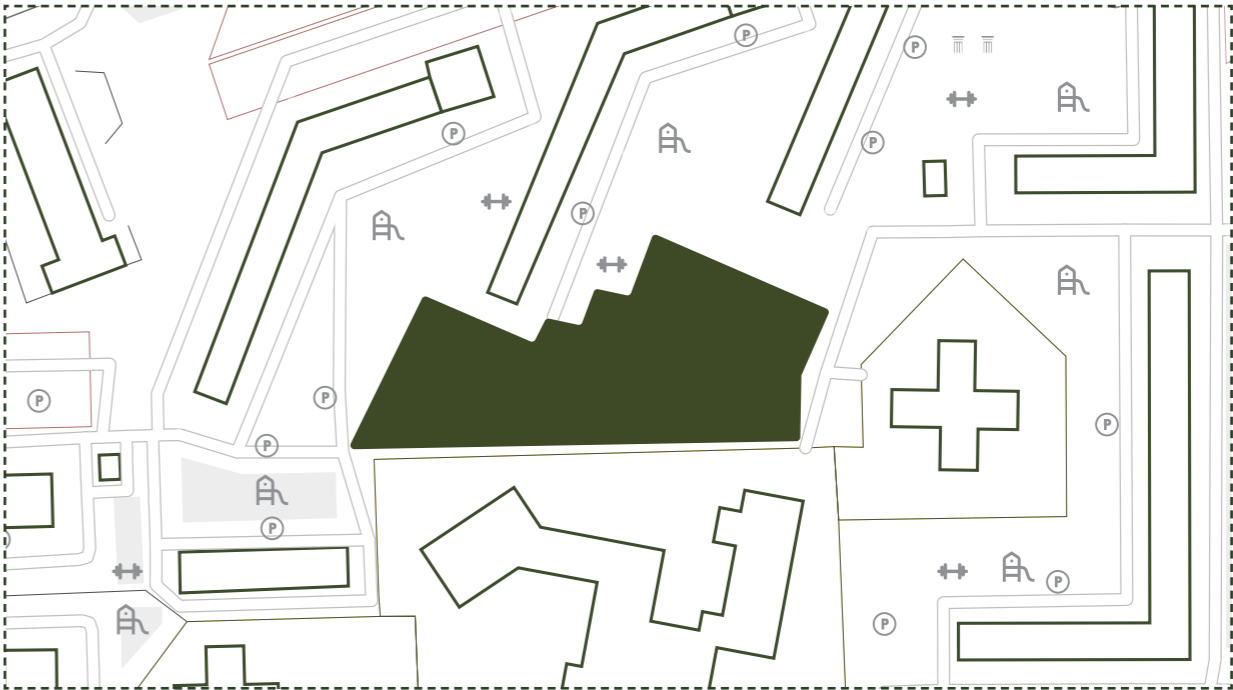


отсутствие площадок для время-
провождения разных возрастных
групп



выявленные преимущества

- открытость и компактность территории
- связанность с соседними дворами в структуре микрорайона «Яблони»
- удобное расположение



существующее положение | мнения жителей

Хочется именно участок озеленения. Катастрофически нет зелени, давайте не будем её сами у себя забирать ещё.

Много деревьев и кустарников, дорожки, лавочки, урны, детские игровые участки, альпийская горка...Всё!



Ещё необходимо отразить (камень с табличкой или другое решение), что данный сквер был построен в первую очередь благодаря инициативности и настойчивости жителей Покровского.



Хочется лавочки-качели для взрослых/подростков, чтобы в жару можно было в тенике посидеть.

Хотелось бы видеть озеленение, дорожки для прогулок и занятий спортом.



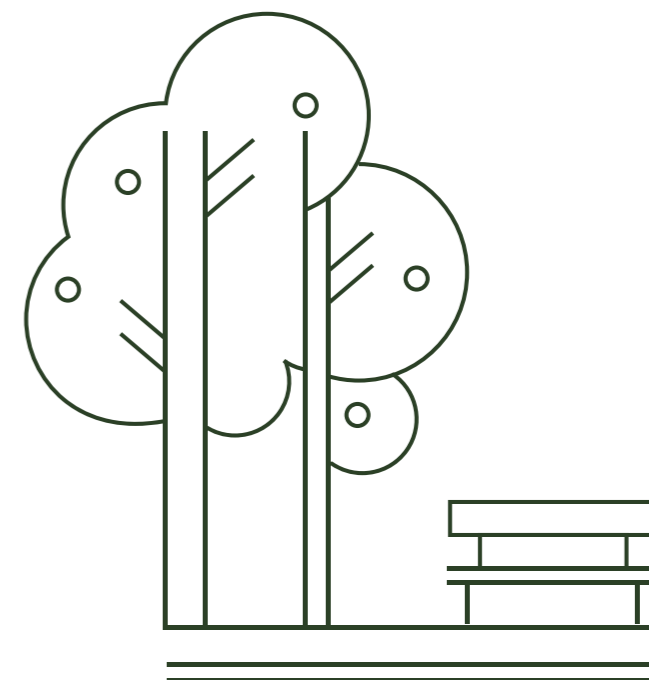
Можно верёвочный городок ещё, подобие как на Покровской горе.

Аллея - это много разноцветущих яблонь, декоративные кустарники, обычные скамейки, урны, дорожки из брусчатки. Можно посередине альпийскую горку для красоты. И не надо больше ничего делать.

Фонтаны, пруды тоже не надо, т.к. как показывает практика, их дорого содержать и быстро они выходят из строя и захламляются мусором.

«...ландшафтный дизайн, да лучше качели с навесом как есть например в парке троя уголок из трёх качель. Самое главное всё же высокие деревья».

Хорошее освещение, дорожки, лавочки, урны



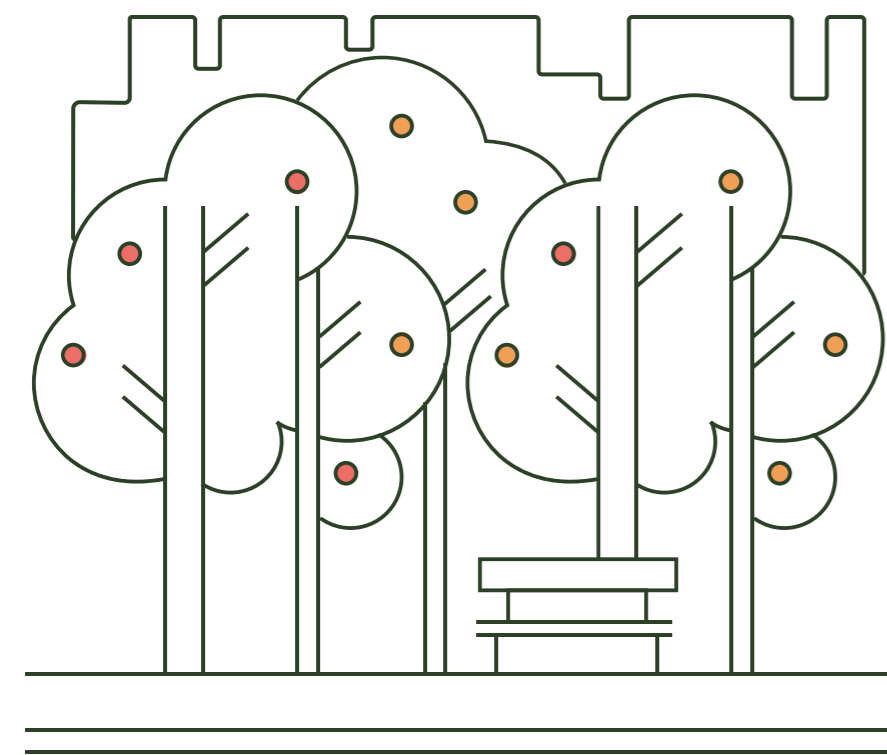
- богатое озеленение
- спокойное и красивое место
- базовое благоустройство (освещение, дорожки, скамейки, урны, навесы)
- качели «для всех», игровые элементы
- альпийская горка
- отражение самобытности места, причастности к его созданию жителей города

проектное предложение | основная идея

В основе проектирования лежит идея о создании зелёного тихого пространства для спокойного отдыха жителей микрорайона. Идея о месте «у дома», отражающее в себе желания самих горожан.

Исходя из полученных пожеланий от жителей микрорайона было принято решение поставить акцент на природной составляющей пространства, на высадке яблонь и облагораживании ландшафта. Также учтена необходимость в базовом благоустройстве сквера.

Сад предполагает направленность на широкую аудиторию, потому в проектирование включены различные элементы благоустройства под разные потребности посетителей: как базовая ухоженность, приятные для пассивного времяпровождения зоны, так и спортивные дорожки, игровые элементы и другие атрибуты активного отдыха для разных возрастов.

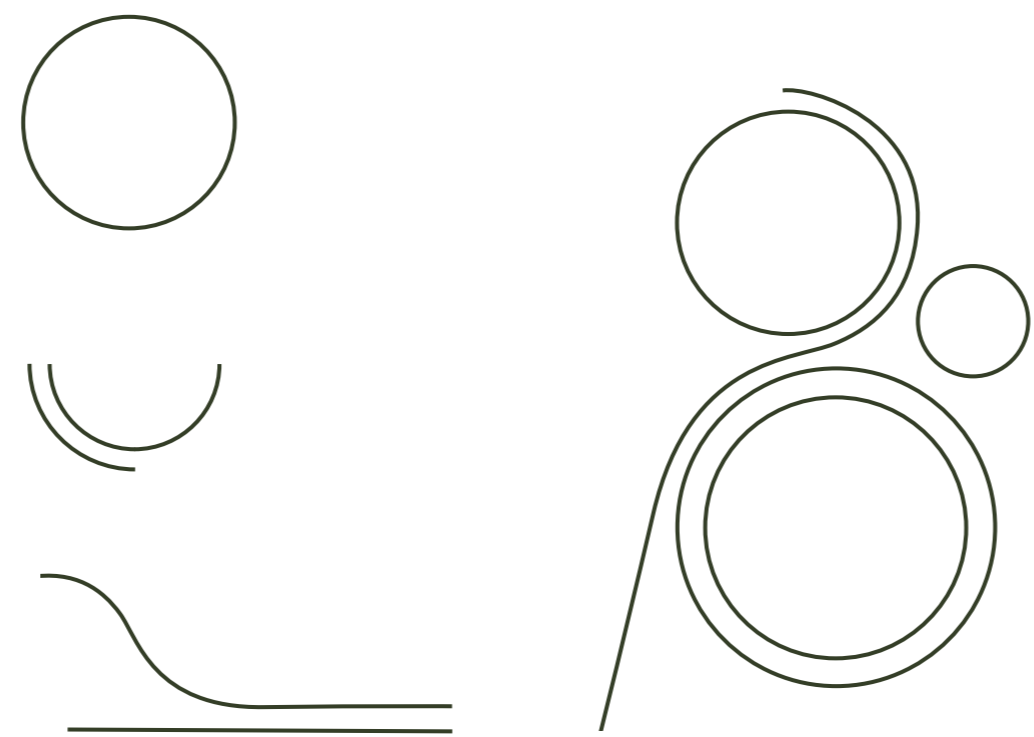


проектное предложение | дизайн-код

В основе графического кода лежит простое формообразование от круга и его огибающих, повторяющих направление плавных кривых.

Круговые мотивы отражают как плоды яблонь, так и глобально сады, природные участки с затейливыми тропами и пышными кронами деревьев. Они также говорят о замкнутости пространства в самом себе, что подразумевает собой продолжительное и не линейное времяпровождение внутри.

Цветовое решение также имеет прямую отсылку к яблоне, природе, в частности, к её тёплым проявлениям.

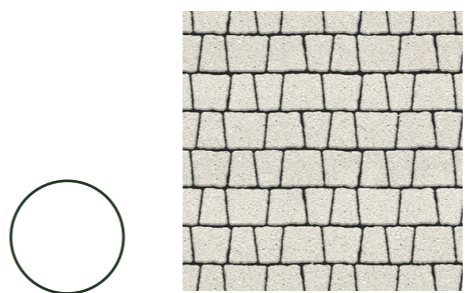


формообразование графического кода



RAL 8022 металл

цветовое решение и материалы



RAL 9010 тротуарная плитка



RAL 3022 отсылка к плодам яблонь, фирменный цвет

проектное предложение | схема генерального плана



- | | | | |
|-----------|--------------------------------|-----------|-----------------|
| A | прогулочная аллея | B | спортивная зона |
| A1 | скамейка | B1 | беговая дорожка |
| A2 | качеля | | |
| A3 | стела | | |
| B | рекреационная зона | | |
| B1 | лежаки | | |
| B2 | верёвочный парк | | |
| B3 | скамейки одноместные | | |
| B4 | скамья с элементами озеленения | | |
| B5 | альпийская горка | | |

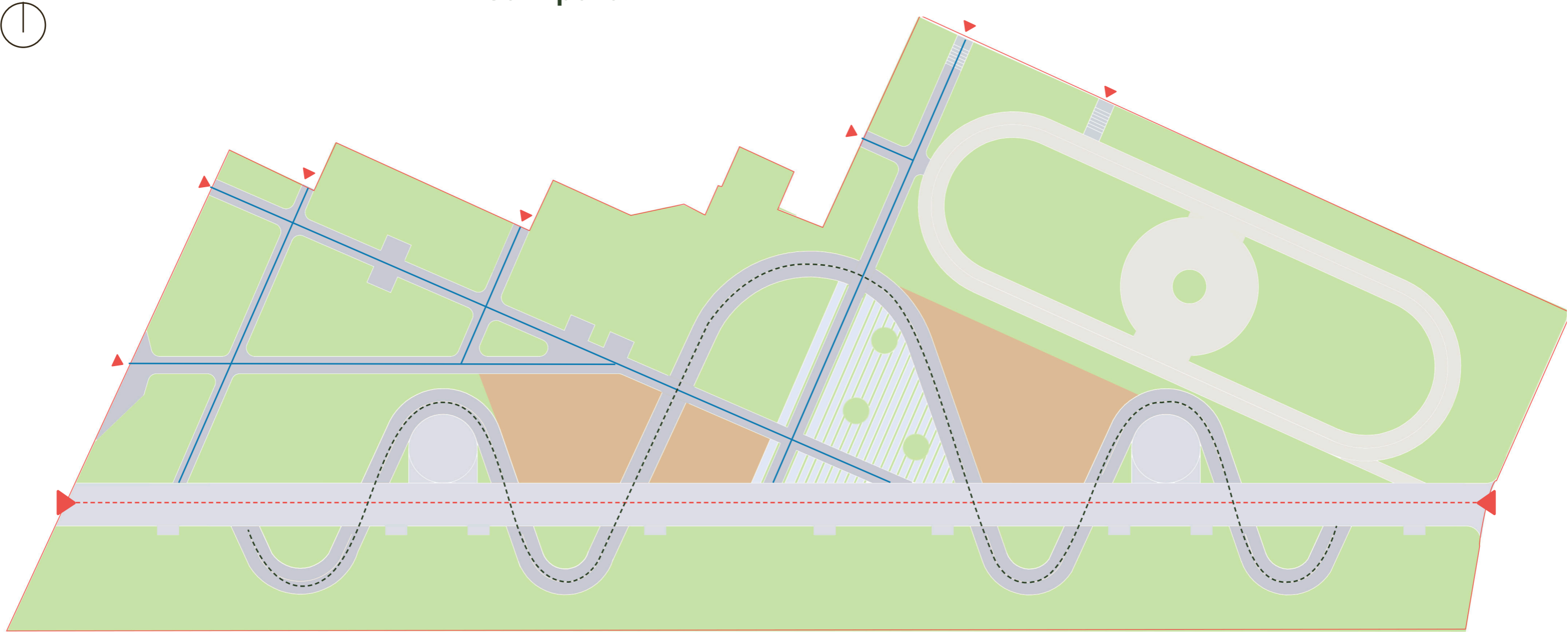
условные обозначения:

- | | | | |
|---|--------------------------|---|--------------------------------|
| — | асфальт пешеходной зоны | ○ | границы участка проектирования |
| ● | песчано-щебеночная смесь | ▲ | главные входы на территорию |
| ● | тротуарная плитка | ▲ | второстепенные входы |
| ● | рулонный газон | | |
| ● | щепа | | |

проектное предложение

|

схема функционального зонирования

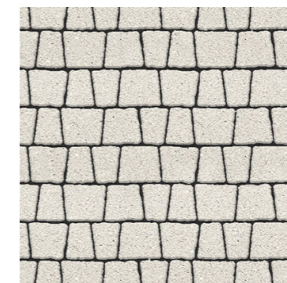


условные обозначения:

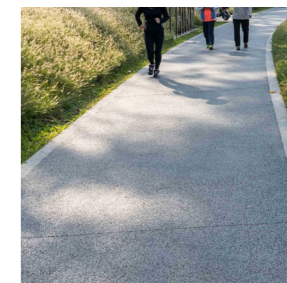
- | | | |
|---|---|---|
| <div>прогулочная аллея:
скамейки, качели</div> | <div>границы участка проектирования</div> | <div>основной транзитный маршрут</div> |
| <div>рекреационная зона:
лежаки, верёвочный парк, скамейки,
альпийская горка, основное озеленение</div> | <div>главные входы на территорию</div> | <div>прогулочный маршрут</div> |
| <div>спортивная зона:
беговая дорожка</div> | <div>второстепенные входы</div> | <div>дополнительный прогулочный маршрут</div> |



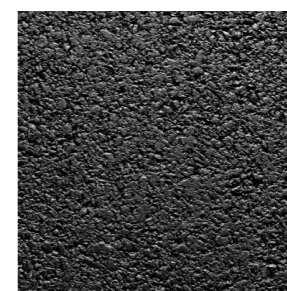
- асфальт пешеходной зоны
- тротуарная плитка «Прямоугольник»
- рулонный газон
- тротуарная плитка «Антик»
- асфальтобетон
- щепа
- песчано-щебеночная смесь
- границы участка проектирования



тротуарная плитка
«Антик»



асфальт пешеходной зоны



асфальтобетон



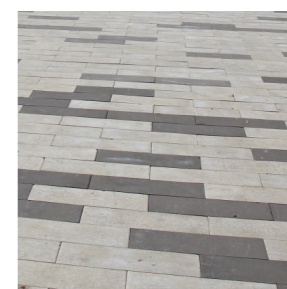
Щепа



песчано-щебеночная
смесь



рулонный газон



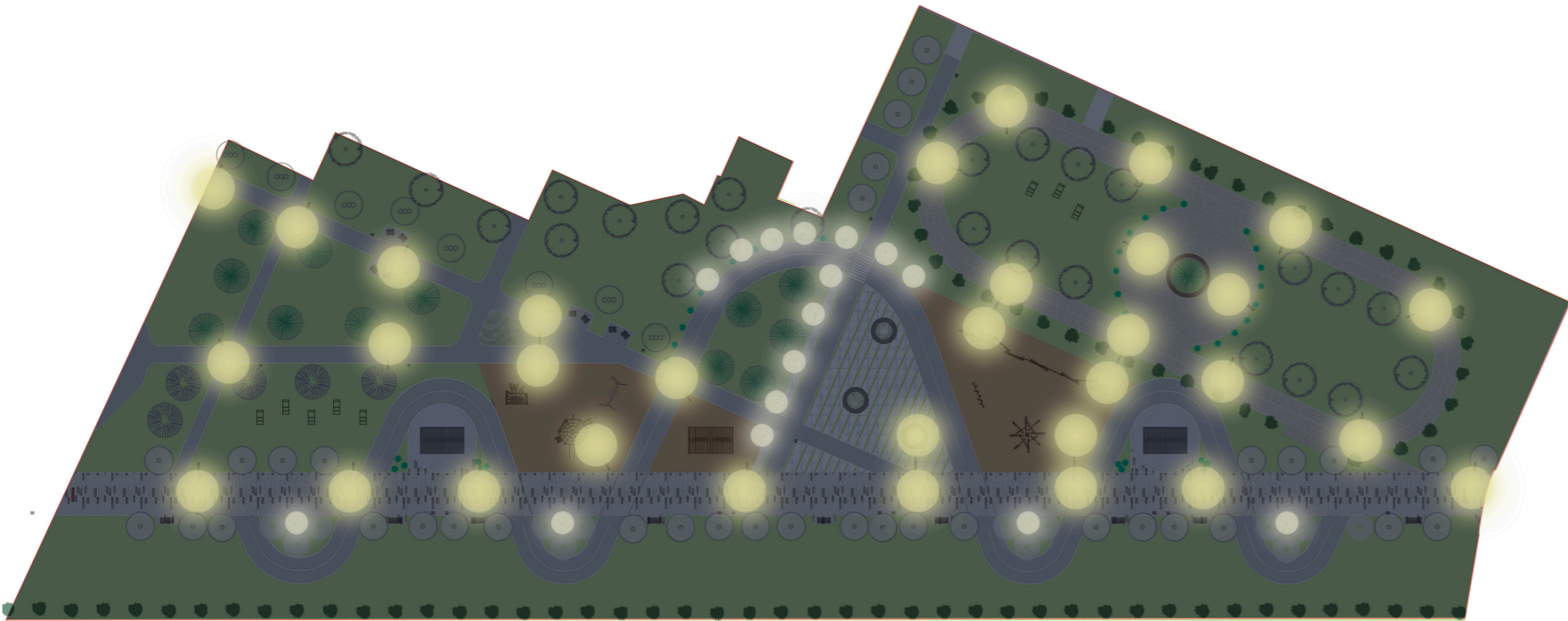
тротуарная плитка
«Прямоугольник» 600×200
гранит чёрный, белый



проектное предложение

|

схема решений по освещению территории



LV-BOLLARD
производство: Ledvizzor,
Красноярск
высота: 1 м
материал: металл



LV-LEAF
производство: Ledvizzor,
Красноярск
размер: 802x183x6025 мм
материал: металл

условные обозначения:

- LV-BOLLARD
- границы участка проектирования
- ▬

LV-LEAF

проектное предложение | схема организации озеленения и ландшафта

летний период



условные обозначения:

- | | | |
|--------------------------------|----------------------|-----------------------|
| границы участка проектирования | яблоня сибирская | вяз мелколистный |
| кизильник блестящий | ель сибирская | ель сизая |
| миксбордер | рябина обыкновенная | можжевельник казацкий |
| | яблоня крупноплодная | |

миксбордер:



Овсяница голубая

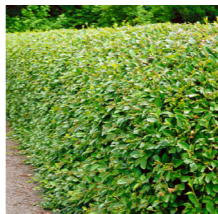


Колосняк сизый



Щучка дернистая

кустарники:



Кизильник блестящий



Можжевельник казацкий Arcadia

деревья:



Яблоня сибирская



Ель сибирская



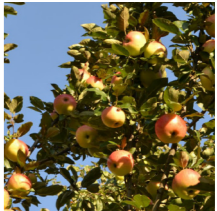
Ель сизая



Вяз мелколистный (топиарная стрижка)



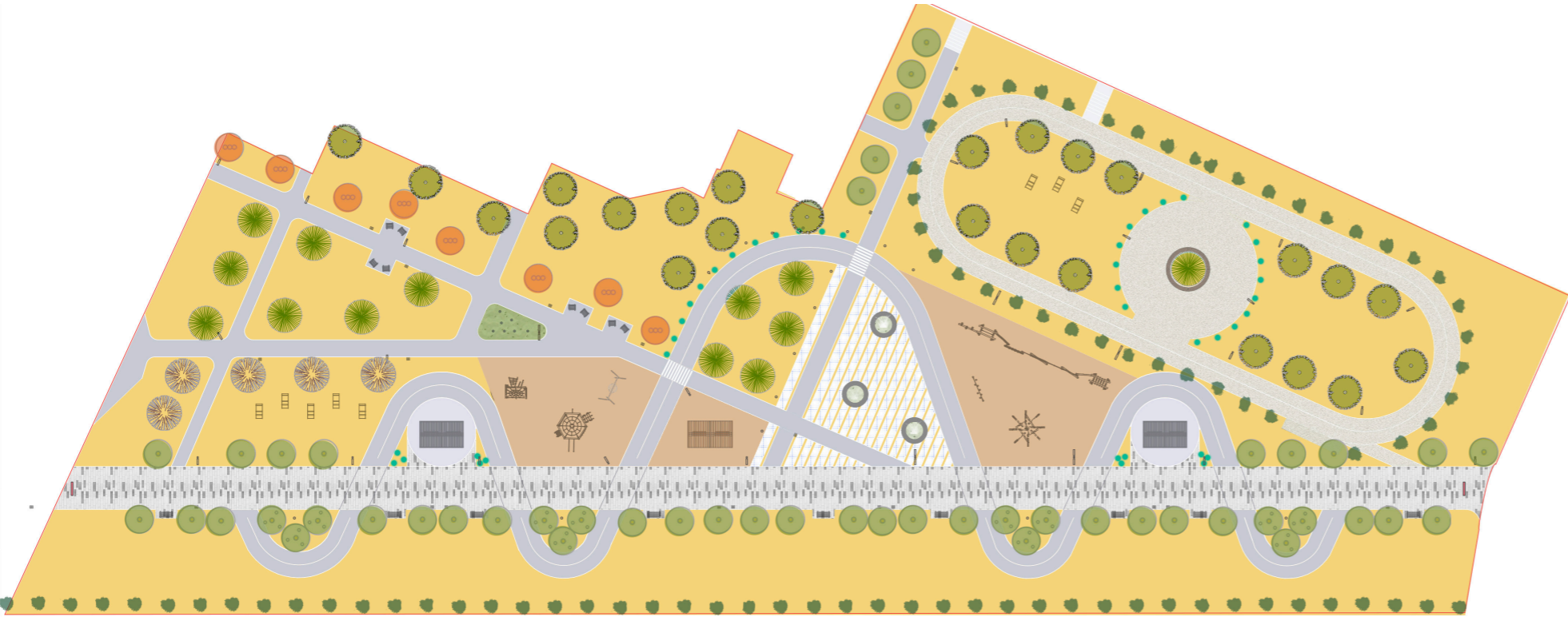
Рябина обыкновенная



Яблоня крупноплодная (Бисмарк, золотой шип)

проектное предложение | схема организации озеленения и ландшафта

осенний период



условные обозначения:

- | | | |
|--------------------------------|----------------------|-----------------------|
| границы участка проектирования | яблоня сибирская | вяз мелколистный |
| кизильник блестящий | ель сибирская | ель сизая |
| миксбордер | рябина обыкновенная | можжевельник казацкий |
| | яблоня крупноплодная | |

миксбордер:



Овсяница голубая

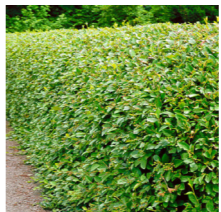


Колосняк сизый



Щучка дернистая

кустарники:

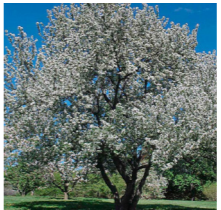


Кизильник блестящий



Можжевельник казацкий Arcadia

деревья:



Яблоня сибирская



Ель сибирская



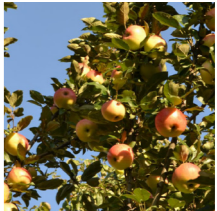
Ель сизая



Вяз мелколистный (топиарная стрижка)



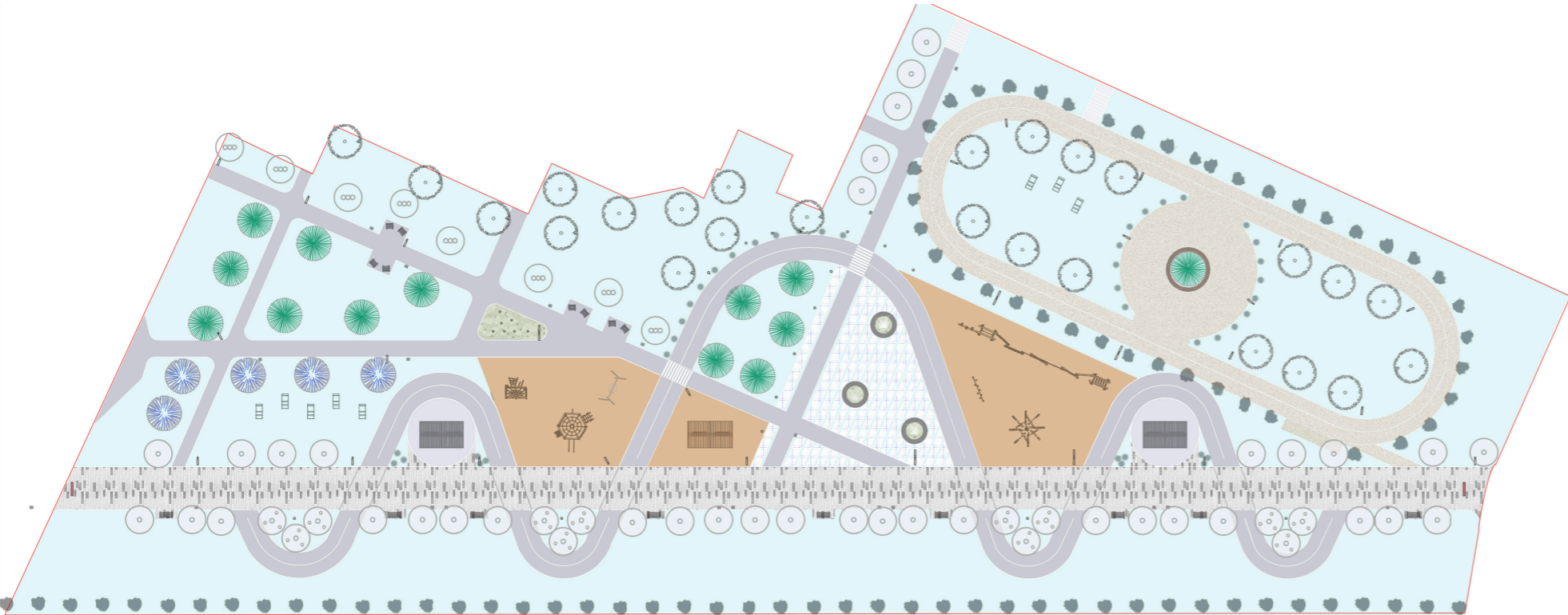
Рябина обыкновенная



Яблоня крупноплодная (Бисмарк, золотой шип)

проектное предложение | схема организации озеленения и ландшафта

зимний период



условные обозначения:

- | | | |
|--------------------------------|----------------------|-----------------------|
| границы участка проектирования | яблоня сибирская | вяз мелколистный |
| кизильник блестящий | ель сибирская | ель сизая |
| миксбордер | рябина обыкновенная | можжевельник казацкий |
| | яблоня крупноплодная | |

миксбордер:



Овсяница голубая



Колосняк сизый



Щучка дернистая

кустарники:



Кизильник блестящий



Можжевельник казацкий Arcadia

деревья:



Яблоня сибирская



Ель сибирская



Ель сизая



Вяз мелколистный (топиарная стрижка)



Рябина обыкновенная



Яблоня крупноплодная (Бисмарк, золотой шип)

проектное предложение | схема организации озеленения и ландшафта

весенний период



условные обозначения:

- | | | |
|--------------------------------|----------------------|-----------------------|
| границы участка проектирования | яблоня сибирская | вяз мелколистный |
| кизильник блестящий | ель сибирская | ель сизая |
| миксбордер | рябина обыкновенная | можжевельник казацкий |
| | яблоня крупноплодная | |

миксбордер:



Овсяница голубая



Колосняк сизый



Щучка дернистая

кустарники:



Кизильник блестящий



Можжевельник казацкий Arcadia

деревья:



Яблоня сибирская



Ель сибирская



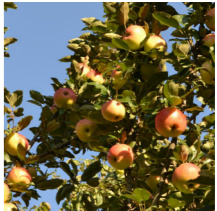
Ель сизая



Вяз мелколистный (топиарная стрижка)



Рябина обыкновенная



Яблоня крупноплодная (Бисмарк, золотой шип)

архитектурные решения | типовые и нетиповые МАФ

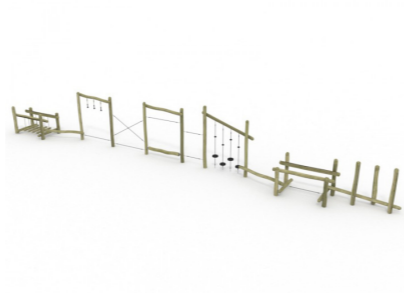
типовые МАФ



Комплекс из дерева 2.1
производство: Есо Play, Дивногорск
размер: 2 620 x 2 450 x 2 600 мм



Комплекс из дерева 2.3
производство: Есо Play, Дивногорск
размер: 3 980 x 4 090 x 1 300 мм



Комплекс из массива дерева 2.9
производство: Есо Play, Дивногорск
размер: 18 590 x 1 320 x 2 500 мм



Деревянный комплекс 2.14
производство: Есо Play, Дивногорск
размер: 4 480 x 5 800 x 2 800 мм



Комплекс из дерева 2.17
производство: Есо Play, Дивногорск
размер: 4 670 x 560 x 1 600 мм



Качели «Гнездо»
производство: Есо Play, Дивногорск
размер: 3 590 x 2 470 x 2 600 мм



Gibillero Design
производство: Punto group, Костром-
ская область, д. Некрасово
высота: 465/825 мм
длина: 2000 мм
глубина: 700 мм



Gibillero Design
производство: Punto group, Костром-
ская область, д. Некрасово
высота: 825 мм
длина: 800 мм
глубина: 700 мм



Скамейка радиусная Boston NEW
производство: Punto group,
Костромская область,
д. Некрасово
высота: 442 мм
длина: D внешний 2901 мм
глубина: 450 мм



Скамейка «Renoir»
производство: Punto group,
Костромская область,
д. Некрасово
высота: 724 мм
длина: 1699 мм
глубина: 714 мм

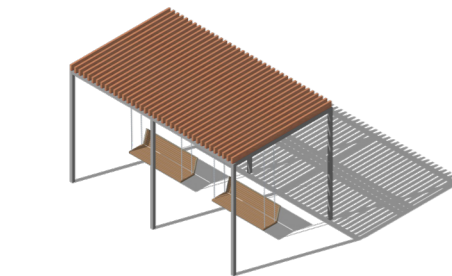


Урна «Вох»
производство: Punto group,
Костромская область, д. Некрасово
высота: 790 мм
длина: 400 мм
глубина: 310 мм

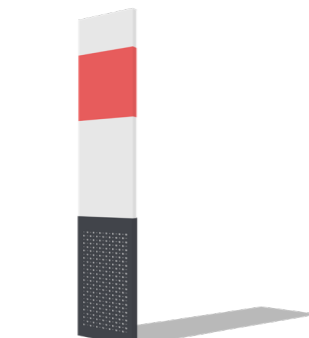


Дог-бокс УДБ-2
производство: Стимэкс,
Красноярск
размер: 402x402x892 мм

нетиповые МАФ

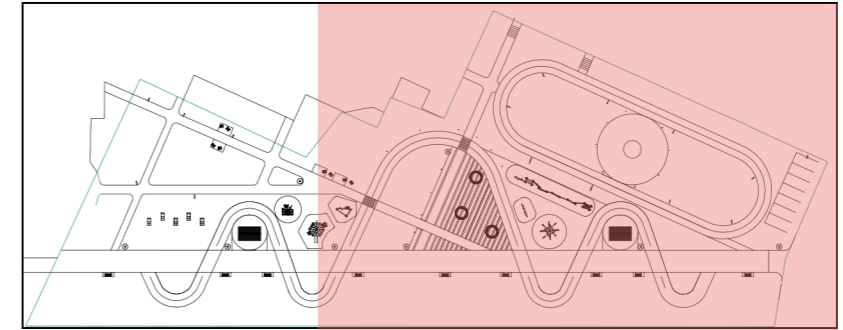


качеля

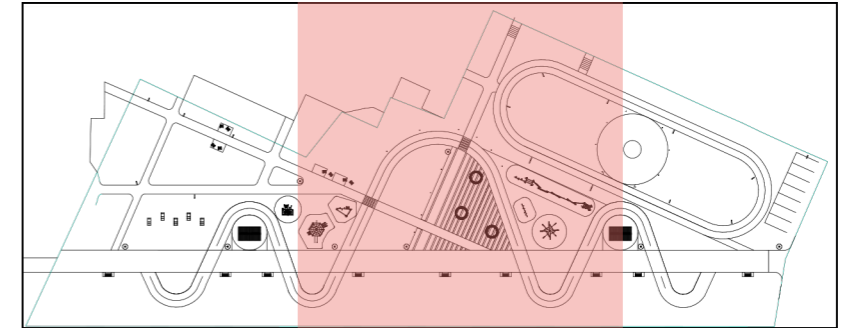


стела

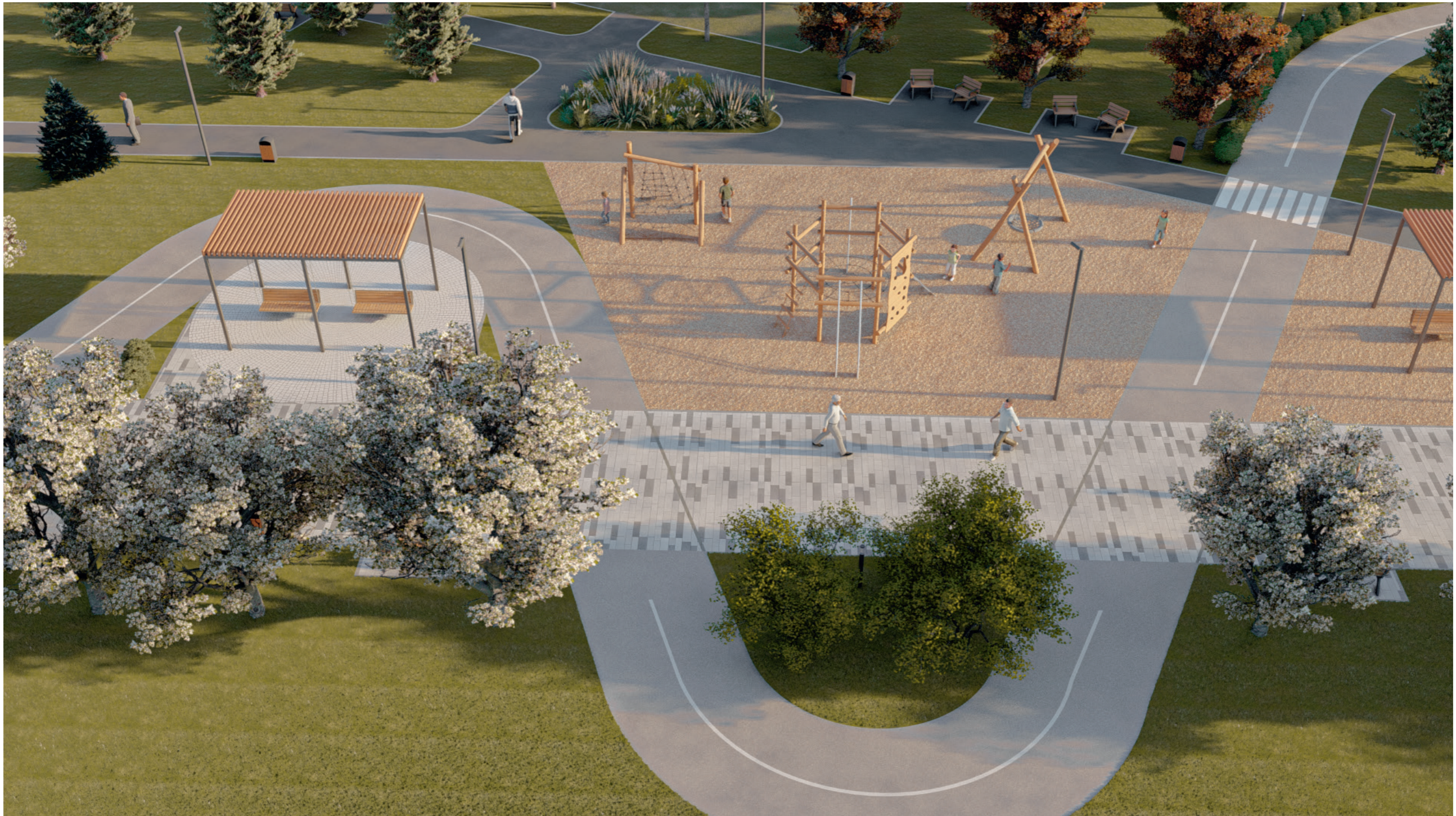
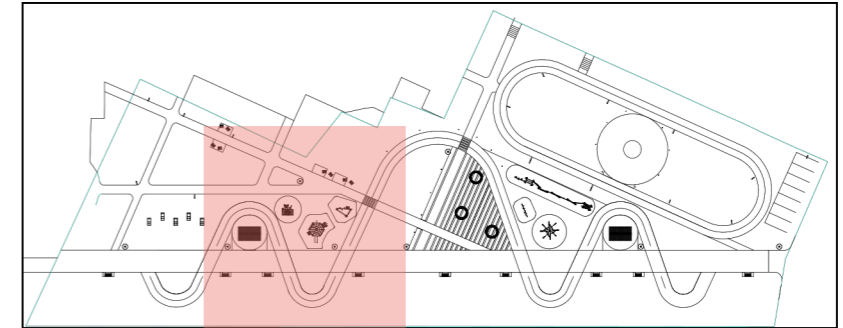
визуализации | общий вид на территорию



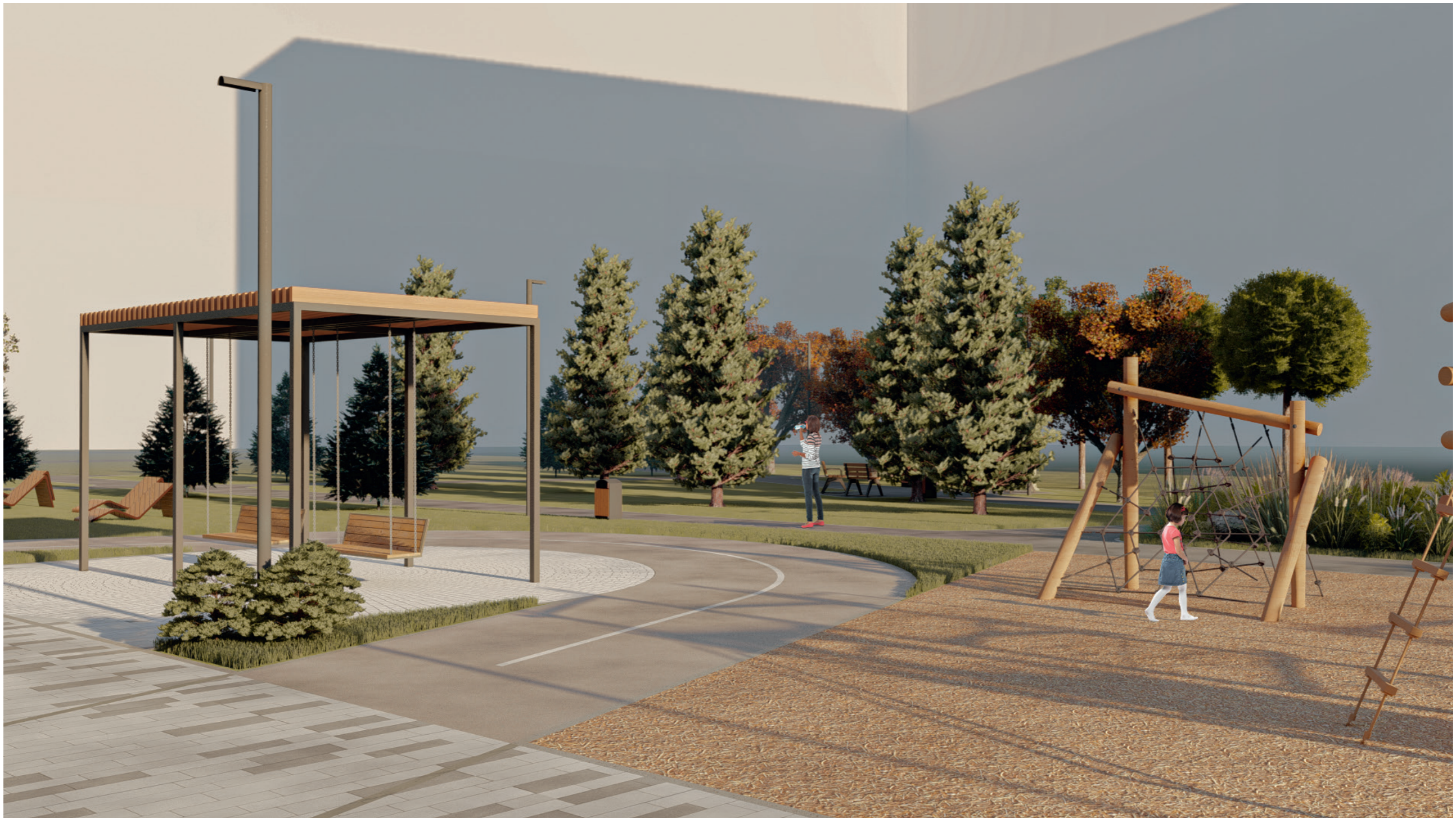
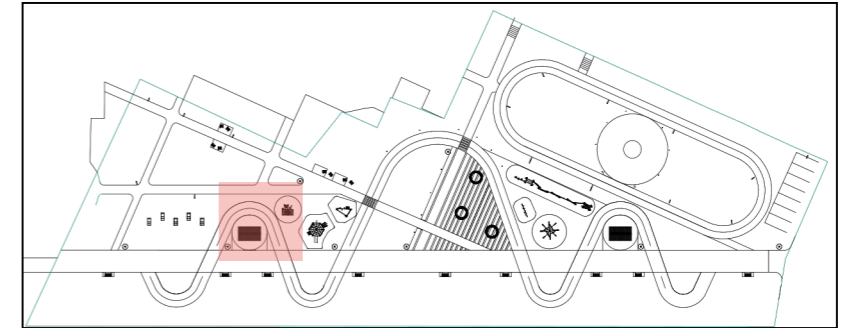
визуализации | общий вид на верёвочный парк, качели и беговую дорожку



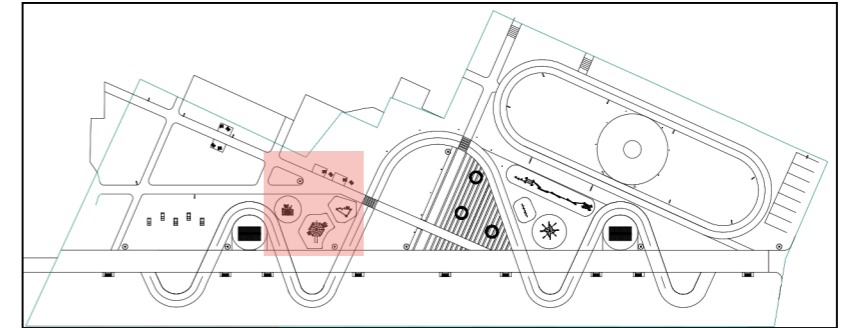
визуализации | общий вид на качели и верёвочный парк



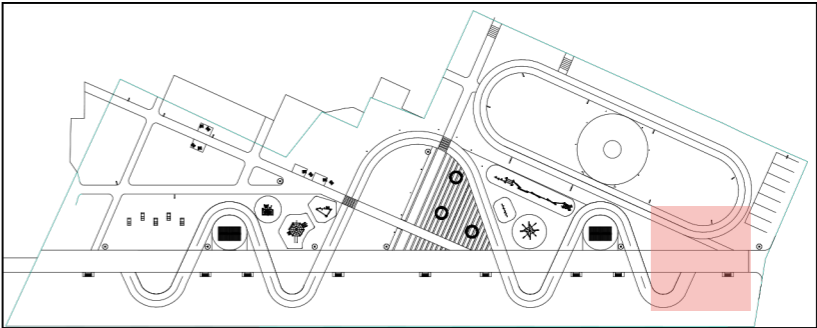
визуализации | вид на качели и верёвочный парк



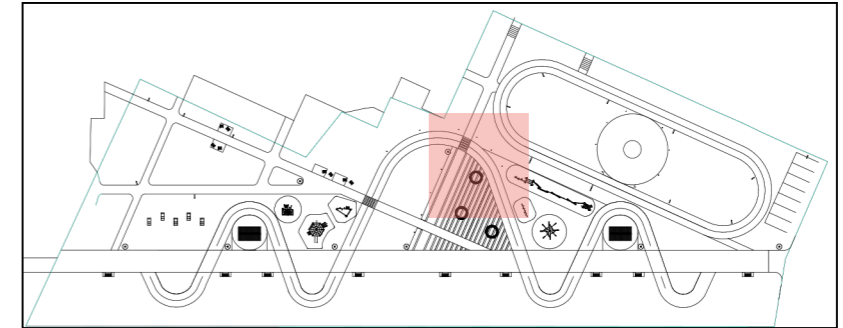
визуализации | вид на верёвочный парк и альпийскую горку



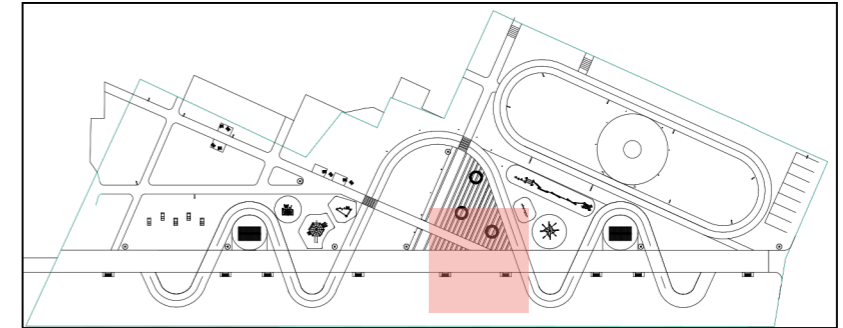
визуализации | вид на прогулочную аллею



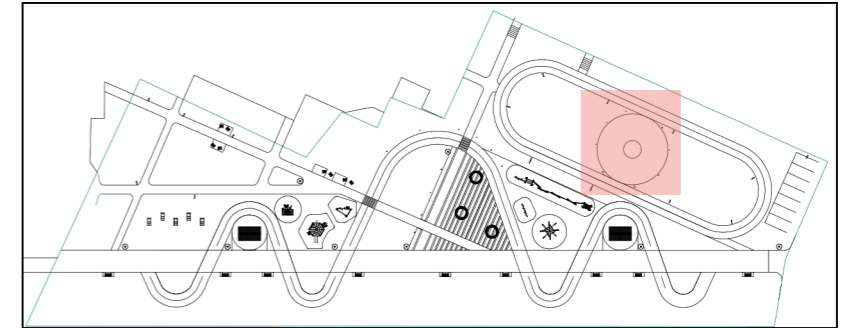
визуализации | вид на верёвочный парк



визуализации | ночной вид на прогулочную аллею



визуализации | зимний вид на спортивную зону



брендинг | айдентика

В создании фирменного знака основной из целью было подчеркнуть умиротворённость сквера на фоне шумной городской жизни, его гармонию в простоте, естественности и природе.

Для передачи концептуального решения в логотипе- была выбрана округлая антиква с мягкими засечками.

Упор был сделан на лаконичную шрифтовую компо- зицию, без использования конкретных изобрази- тельных образов, но намекающую на специфику места.

Так, в букве «б», дублирующейс и в редуцированном логотипе, прослеживается форма ранетки, яблока, а плавные изгибы литер, в частности буквы «я», повто- ряют формы ветвей деревьев.

Цветовая палитра состоит из четырёх основных цветов, которые в совокупности соответствуют гамме лесного, природного массива, его глубине, естественности и гармонии.

В качестве доминирующего цвета выбран глубокий тёмно-зелёный, акцентным же является теплый жёлтый. Белый предназначен для стандартного фона или же может являться контрастным на тёмной подложке. Светло-зелёный является дополнительным и может присутствовать для второстепенной информации или же наполнять графику.

В качестве наборного шрифта выбран нейтральный на фоне логотипа гротеск IBM Plex Sans в двух начертаниях.

яблоне́вый сад

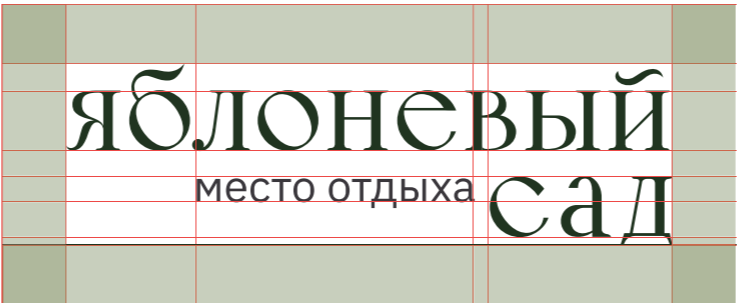
логотип

яблоне́вый
место отдыха сад

логотип с дескриптором



редуцированный логотип, знак



охранное поле



С	67	С	0	С	3	С	0
М	51	М	0	М	36	М	68
У	80	У	0	У	81	У	55
К	56	К	0	К	0	К	0

цветовая палитра

IBM Plex Sans Regular

Аа Бб Вв Гг Дд Ее Ёё Жж Зз Ии. Йй Кк Лл Мм Нн
Оо Пп Рр Сс. Тт Уу Фф Хх Цц Чч Шш Щщ Ъъ Ыы
Ьь Ээ Юю Яя

IBM Plex Sans Semibold

Аа Бб Вв Гг Дд Ее Ёё Жж Зз Ии. Йй Кк Лл Мм
Нн Оо Пп Рр Сс. Тт Уу Фф Хх Цц Чч Шш Щщ Ъъ
Ыы Ьь Ээ Юю Яя

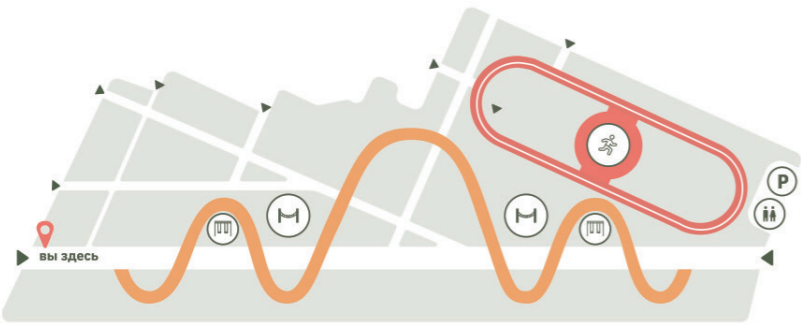
шрифтовое решение

брендинг | навигация

На основе сформированных принципов айдентики разработана карта для навигации по территории. Карта также может размещаться на стендах внутри сквера, и на других носителях при появлении такой необходимости.

Для определения расположения функциональной зоны были разработаны навигационные иконки к каждой из зон и нанесены на карту в соответствующем месте.

карта навигации



- | | | | |
|--|--------------------|--|---------------------|
| | качели | | парковка |
| | верёвочный городок | | вы находитесь здесь |
| | спортивная зона | | вход |
| | туалет | | |

стела с картой навигации



визуализация



брендинг | продвижение идей бережного отношения к скверу

«сад добрых дел»

Для поддержания сквера в чистоте и сохранности разработаны мотивирующие визуальные «маркеры», расставленные в виде табличек по территории. Через них мы ведём диалог в простой для считывания посылы манере, тем самым наставляя посетителей на более осознанное поведение внутри сквера.



основная мотивационная табличка, стикер



таблички, стикеры для размещения в сквере

основные ТЭП

наименование работ / материалов	производитель	ед. изм.	объём	цена за ед. изм. (Р)	итоговая стоимость (Р)
центральная аллея, МАФ					
Покрытия брусчатка+основание (ПРЯМОУГОЛЬНИК -Б.6.П.8 стандарт белый+черный 600х200)	ГК «ВЫБОР»	м²	870,91	2200	1 916 002
Скамья Gibillero Design	PUNTO DESIGN	шт.	9	28 500	256 500
Кресло Gibillero Design		шт.	8	20 500	164 000
Круговая скамья Boston New		шт.	3	139 800	419 400
Круговая скамья Boston New		шт.	1	239 000	239 000
Лежак «Renoir»		шт.	8	32 770	262 160
Скамья-качели	Эко Плей	шт.	2	180 000	360 000
Урны	PUNTO DESIGN	шт.	20	23 600	472 000
Дог-боксы	ООО «Стимэкс»	шт.	10	20 000	200 000
монтаж, доставка					146 206
					4 435 268
детские элементы					
комплекс из дерева 2.1	Эко Плей	шт.	1	214 000	214 000
комплекс из дерева 2.3		шт.	1	180 400	180 400
комплекс из массива дерева 2.9		шт.	1	563 300	563 300
деревянный комплекс 2.14		шт.	1	372 000	372 000
комплекс из дерева 2.17		шт.	1	120 900	120 900
качеля «Гнездо»		шт.	1	316 700	316 700
монтаж, доставка					520 000
					2 287 300
тротуары					
тротуары (асфальт)		м².	526, 03	1800	946 854
беговая ПЩС		м²	649,32	1500	973 980
беговая (асфальт)		м²	588,51	1800	1 059 318
щепа деревянная		м²	597,94	1800	1 076 292
плиточное покрытие (качели) АНТИК — Б.3.А.6 комплекс из 5 видов плит стандарт		м²	101,1	2200	222 422
плиточное покрытие (зона отды-ха) КВАДРАТ Б.1.К.6 стандарт белый 300х300		м²	186,6	2200	403 920
					4 682 784

наименование работ / материалов	производитель	ед. изм.	объём	цена за ед. изм. (Р)	итоговая стоимость (Р)
навигация территории					
системы навиации территории (карты, указат)		шт.	1	200 000	200 000
					200 000
планировка территории					
земляные работы		м³	2066	1 371	2 831 808
					2 831 808
озеленение					
газон:					
рулонный газон	Зелёный мир	м²	5351,7	300	1 605 510
деревья:					
яблоня сибирская крупномер 3м	Зелёный мир	шт.	36	16 000	576 000
яблоня плодовая	Сад Крутовского	шт.	12	5 000	60 000
вяз мелколистный	Зелёный мир	шт.	25	23 000	575 000
(топиарная стрижка) 3м					
рябина обыкновенная 3м	Стожары	шт.	8	9 500	76 000
ель сибирская 3м	Зелёный мир		12	17 000	214 200
ель сибирская 4м	Зелёный мир	шт.	1	29 000	30 450
ель сизая 3м	Зелёный мир	шт.	5	32 000	160 000
камни ландшафтные	Инженер КрасСтрой	шт.	20	1 000	100 000
кусты:					
можжевельник казацкий Arcadia	Флора Сибири	шт.	80	4 300	344 000
кизильник блестящий крупномерный 1.5 м	Зелёный мир	шт.	120	5 500	660 000
миксбордер:					
овсяница голубая	Стожары	шт.	62	400	24 800
щучка дернистая «Tardiflora»	Стожары	шт.	65	350	22 750
колосняк сизый	Стожары	шт.	15	350	5 250
					4 393 960

основные ТЭП

наименование работ / материалов	производитель	ед. изм.		цена за ед. изм. (Р)	итоговая стоимость (Р)
освещение					
монтаж опоры освещения со светильником (без материалов)		шт.	46	2 100	96 600
монтаж кабеля в траншее		м.п.	1 464	180	263 520
LV-leaf на опоре 5м	Ledvizor	шт.	33	35 964	1 186 812
LV-Bollard без опоры	Ledvizor	шт.	10	23 800	238 000
LGD-GIRO-R240-25W Warm3000	Arlight	шт.	20	9 861	197 220
светильник без опоры					
гибкий неон ARL-Moonlight	Arlight	м.п.	35	1 957	68 495
кабель в ПНД трубе		м.п.	1 464	360	527 333
узел ввода с монтажом		шт.	1	60 000	60 000
прочее					1 206 509
					3 844 489

видеонаблюдение					
монтаж видеокамеры		шт.	6	660	3 960
монтаж приборов видеонаблюдения		шт.	1	2 110	2 110
монтаж кабеля в траншее		м.п.	760	180	136 800
видеокамера ST-187 IP HOME STARLIGHT POE	ST	шт.	6	8 588	51 528
источник питания ST-S82POE	ST	шт.	1	12 393	12 393
кабель в ПНД трубе		м.п.	560	110	61 600
узел управления		шт.	1	56 000	56 000
					324 391

Итого: 23 000 000

команда проекта

Засухина Марина Юрьевна

Засухин Семён Николаевич

Гайчук Анна Евгеньевна

Кретов Михаил Владимирович

Братчикова Александра Борисовна

innovation-group.ru

+7 902 966 6391