



АДМИНИСТРАЦИЯ  
ГОРОДА КРАСНОЯРСКА

# РЕКОМЕНДАЦИИ ПО ДЕКОРИРОВАНИЮ ПОДПОРНЫХ СТЕН



Введение	3
Рекомендации к внешнему виду и оформлению	4
Декоративные элементы	7
Озеленение	9
Библиография	11

## ОБЩИЕ ПОЛОЖЕНИЯ

Рекомендации подготовлены в целях улучшения художественного облика городской среды, за счет формирования грамотного комплексного подхода к внешнему облику объектов благоустройства — подпорных стен.

Рекомендации предназначены для использования структурными подразделениями администрации города, осуществляющими свою деятельность в сфере благоустройства, районными администрациями города, физическими и юридическими лицами, ответственными за благоустройство

Представленный документ является приложением к положению Архитектурно-художественного регламента улиц, общественных пространств города Красноярска, утвержденного постановлением администрации города Красноярска от 19.04.2018 № 268, в части требований к внешнему виду и оформлению подпорных стен [1].

## ОПРЕДЕЛЕНИЕ

**Подпорная стена** — инженерно-строительный объект, применяемый для сопряжения разных уровней рельефа, прочно связанный с земельным участком, перемещение которого невозможно без несоразмерного ущерба его назначению.

## ПОДПОРНЫЕ СТЕНЫ ИЗ ГАБИОНА



## ПОДПОРНЫЕ СТЕНЫ ИЗ БЕТОНА

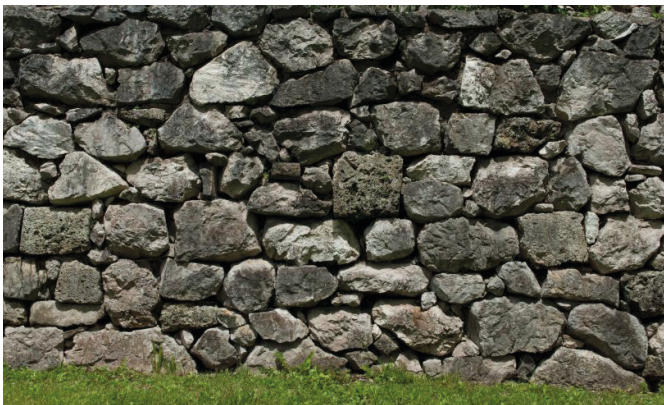
## БЕЗ ОТДЕЛКИ



В случае выполнения внешней поверхности подпорной стены из бетона, при условии её однородного и ровного вида, дополнительное оформление и отделка не являются обязательными.

## С ОТДЕЛКОЙ

## ○ Натуральный камень

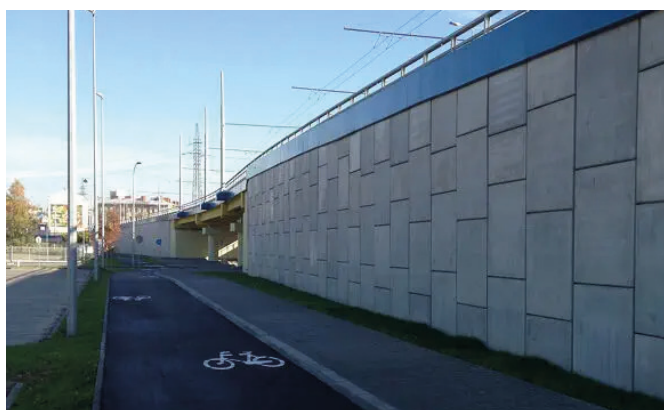




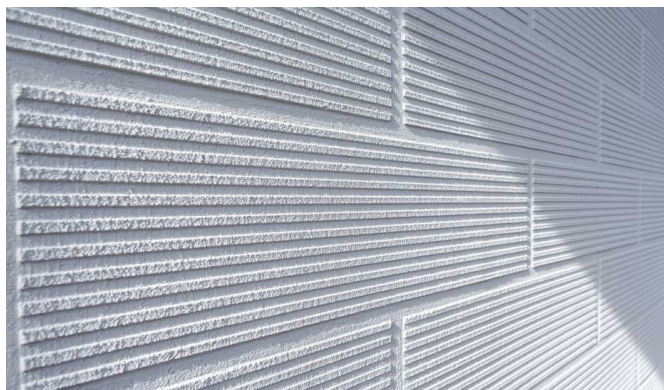
○ Облицовочный кирпич



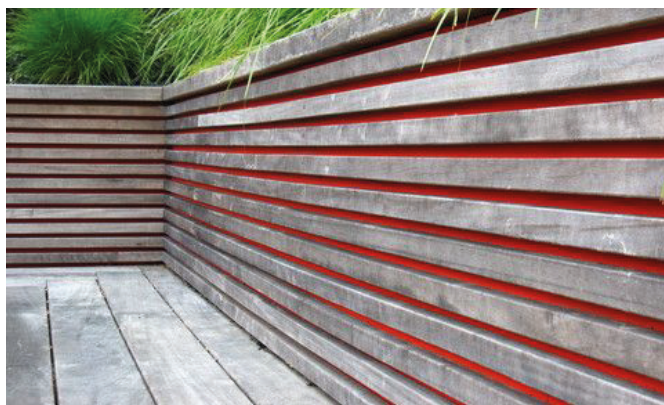
○ Стеновая плитка



○ Декоративная штукатурка

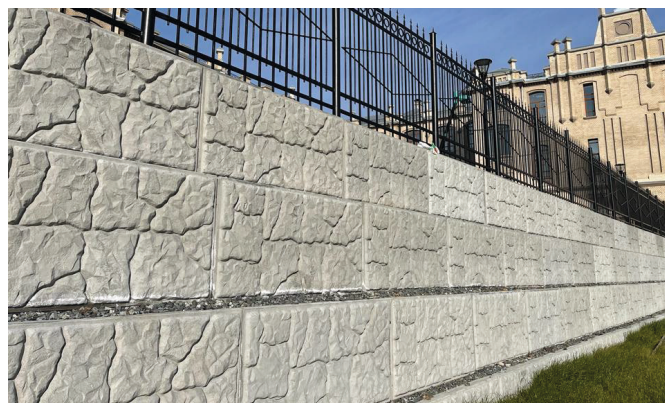


○ Древесина

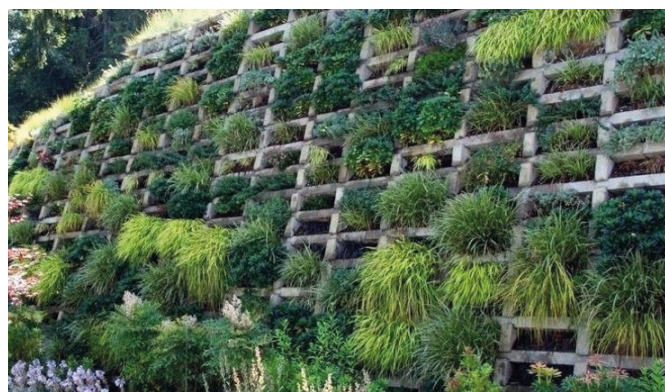
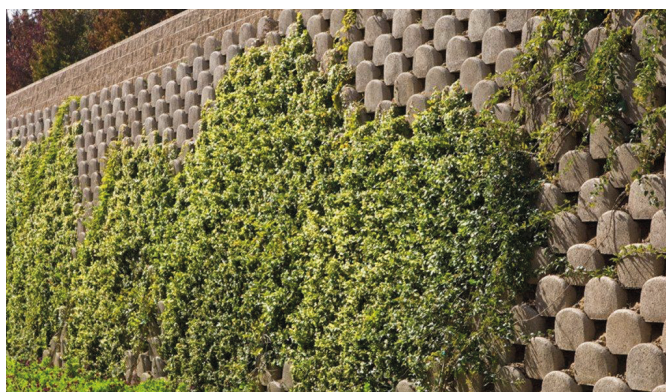




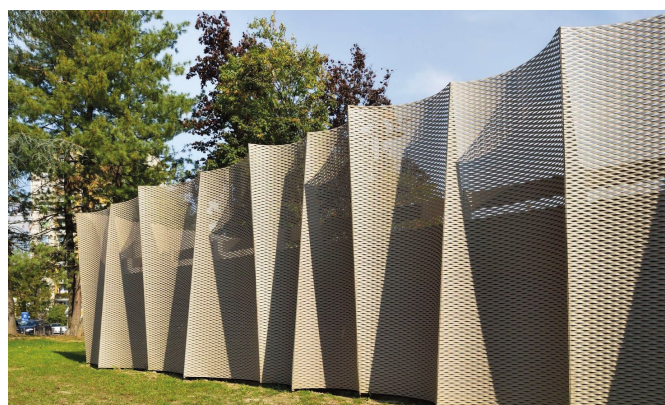
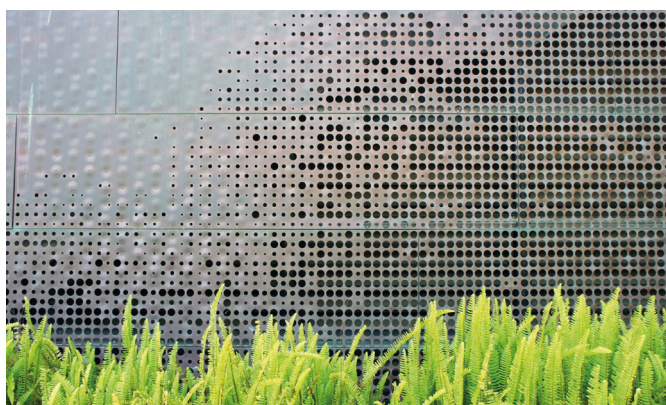
## ПОДПОРНЫЕ СТЕНЫ ИЗ БЛОКОВ



## С ЭЛЕМЕНТАМИ ОЗЕЛЕНЕНИЯ



## ПОДПОРНЫЕ СТЕНЫ С ПЕРФОРИРОВАННЫМ МЕТАЛЛИЧЕСКИМ ЛИСТОМ





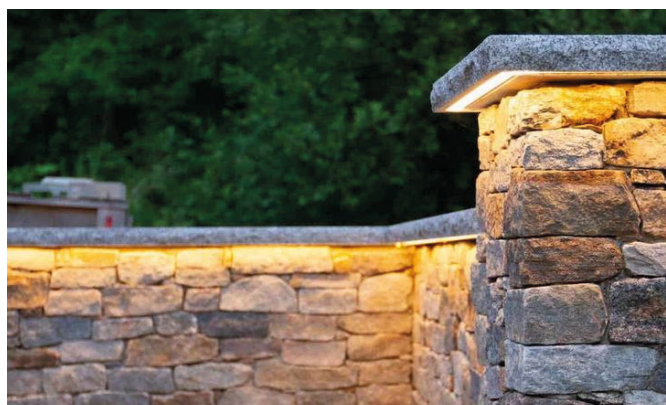
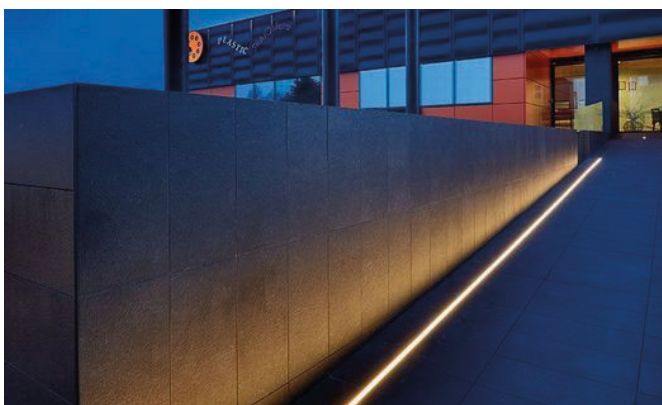
## ПОДСВЕТКА ПОДПОРНЫХ СТЕН

- Перфорированный металлический лист с подсветкой

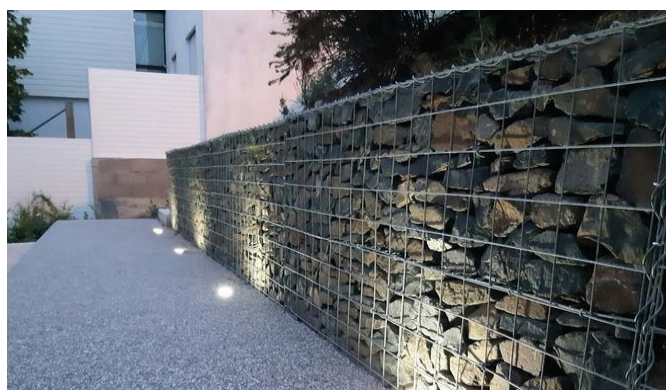
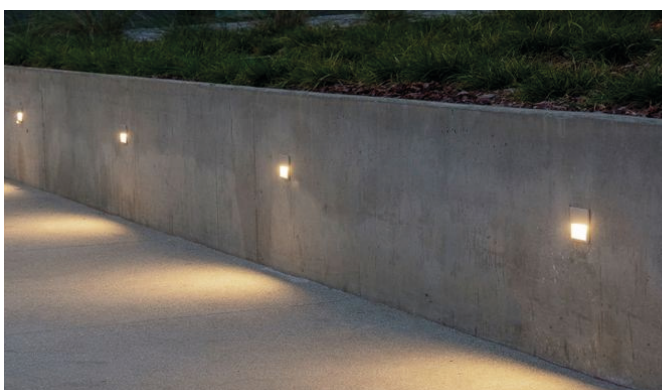


Декоративный забор размещается на расстоянии 30-50 см от декорируемых объектов. За ограждением размещается подсветка.

- Контурная подсветка



- Точечная



Колористическое решение подпорных стен включает использование натуральных цветов материалов (бетон, камень, кирпич, дерево), а также оттенков серого цвета.



NCS S 3502-Y



NCS S 3005-G80Y



NCS S 4005-G80Y



NCS S 5010-G90Y



NCS S 6010-G90Y

NCS S 4503-G91Y  
RAL 7030NCS S 5304-G64Y  
RAL 7023NCS S 2703-Y  
RAL 7044

NCS S 2002-Y



NCS S 1502-Y



В целях повышения архитектурно-художественных качеств рекомендуется размещать а подпорных стенах следующие декоративные элементы:

### БАРЕЛЬЕФ И ГОРЕЛЬЕФ



### ГРАФФИТИ И НАСТЕННАЯ РОСПИСЬ

Размещение граффити и настенной росписи на подпорной стене допускается в рамках проведения конкурсов и фестивалей при условии согласования мест размещения, эскиза изображения, используемых цветовых решений.

Основные принципы размещения:

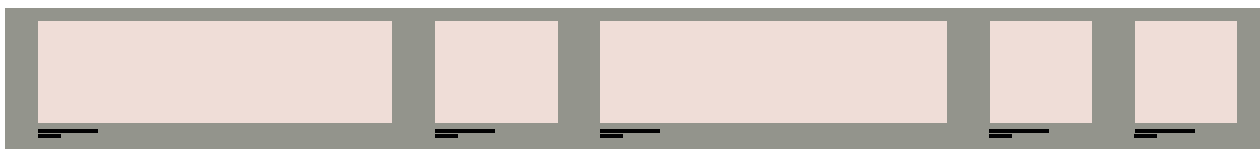
- граффити и настенная роспись должны гармонично сочетаться с окружающей городской средой;
- быть сомасштабными выбранной поверхности;



- исключить фрагментарное нанесение.



Допускается оформление граффити и настенной росписи в виде картинной галереи / отдельными фрагментами с общим замыслом.





## ОБЩИЕ РЕКОМЕНДАЦИИ

Для повышения эстетических качеств среды, вдоль подпорных стен рекомендуется размещать элементы озеленения (живую изгородь, массивы, ландшафтные композиции из кустарников и многолетних растений), а также применять специальные блоки, с местами под посадку.

В случаях малого перепада высот, а также при наличии достаточной прилегающей территории, необходимо рассматривать возможность замены подпорной стены на откос, с устройством злакового, либо альтернативного газонов.

Растения, подбираемые для озеленения подпорных стен, должны соответствовать следующим требованиям:

- быть пыле-, газоустойчивыми;
- иметь устойчивость к засушливым условиям;
- иметь низкие требования к уходу;
- высота растений, произрастающих в границах треугольников видимости, не должна превышать 1,0 м.

Применение в озеленении неприхотливых растений не предполагает отсутствие ухода.

Мероприятия по уходу (полив, обрезку, прополку) проводить в соответствии с Правилами создания, содержания и охраны зелёного фонда Красноярска [2].

## РЕКОМЕНДАЦИИ ПО ПОДБОРУ АССОРТИМЕНТА

Ассортимент для создания живых изгородей:



Спирея серая



Рябинник рябинолистный



Пузыреплодник  
калинолистный





Кизильник блестящий



Смородина золотистая



Ель сибирская

Для озеленения подпорных стен рекомендуется использовать ампельные, стелющиеся, корнеотпрысковые растения, а также злаки:



Вербейник монетчатый



Вальдштейния земляниковидная



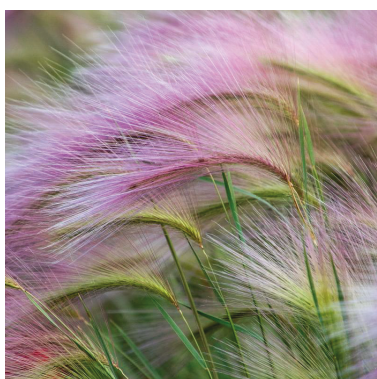
Клевер ползучий



Очиток видный

Виноград девичий  
пятилисточковый

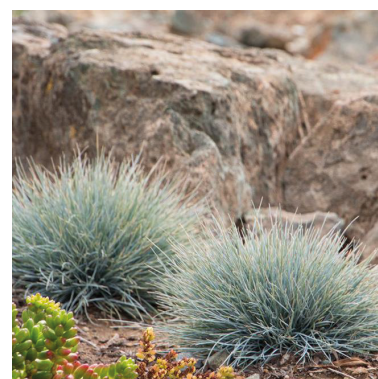
Сныть пестролистная



Ячмень гривастый



Щучка дернистая



Овсяница сизая



1. Постановление администрации г. Красноярска от 19.04.2018 N 268 (ред. от 13.05.2022) «Об утверждении Архитектурно-художественного регламента улиц, общественных пространств города Красноярска»
2. Постановление от 16.04.2021 № 273 «Об утверждении Правил создания, содержания и охраны зелёного фонда города Красноярска».

Изображения, используемые в рекомендациях взяты из социальной сети Pinterest, а также поисковых систем Яндекс и Google. Все права принадлежат авторам изображений.