

REDBUSINESS.RU
RED_BUSINESS@MAIL.RU
АДРЕС ОФИСА: 660125, Г. КРАСНОЯРСК, УЛ. АЛЕКСЕЕВА, Д. 21, ОФИС 389

СТУДИЯАРХИТЕКТУРЫ
И ДИЗАЙНА RED BUSINESS

г. Красноярск, Железнодорожный район, ул. Свободный, 28

ПАСПОРТ ФАСАДОВ

Красноярск 2018

Согласовано			
Инф. № подл.		Подп. и дата	Взам. инв. №

ПАСПОРТ ФАСАДОВ

Адрес здания, строения, сооружения: г. Красноярск, Железнодорожный район,
ул. Свободный, 28

Год постройки: 2008

Автор архитектурного проекта: неизвестен

Число этажей: 10

Назначение: жилое, нежилое

Статус здания, строения (при наличии): эксплуатируется

Лицо, ответственное за эксплуатацию: неизвестен

Паспорт фасадов составлен по состоянию
на " 15 " сентября 2018 г.

Актуализирован " " 2.

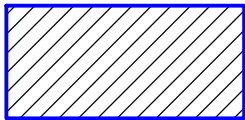
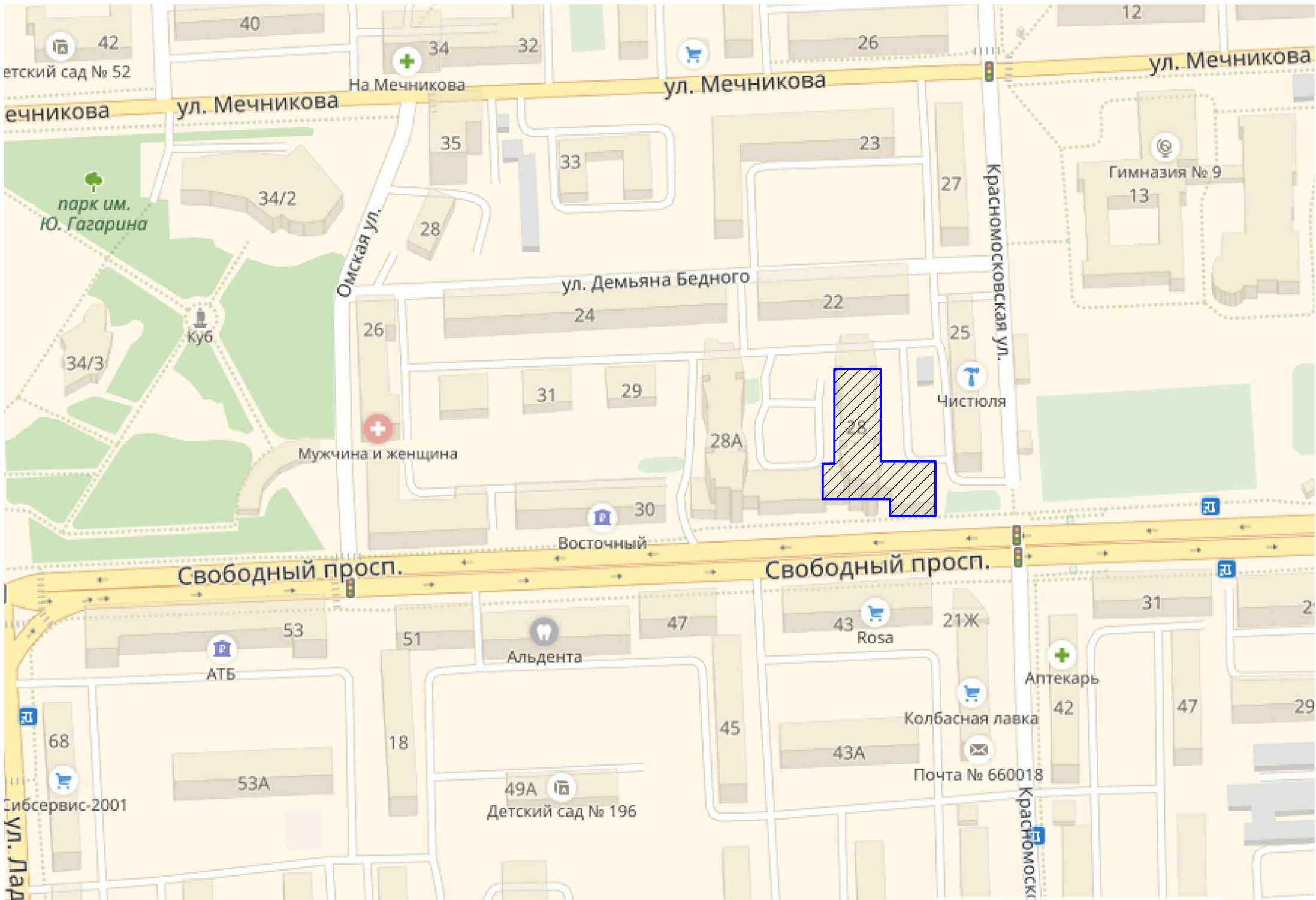
Согласовано

ВЗАИМ. УНВ. №



Подн. и дана

Инв. № подл.

Ситуационный план



- здание по адресу г. Красноярск, Железнодорожный район, пр-кт. Свободный, 28.

						г. Красноярск, Железнодорожный район, пр-кт. Свободный, 28			
Изм.	Кол.уч	Лист	№ док.	Подпись	Дата				
Выполнил		Юдина			10.18	Паспорт фасадов здания	Стадия	Лист	Листов
		Пугачева			10.18			3	23
						Ситуационный план	Студия архитектуры и дизайна Рэд Бизнес		

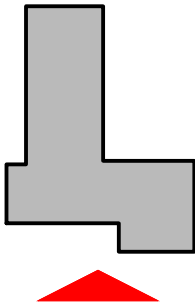
Согласовано

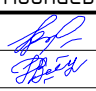
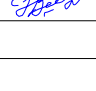
Взам. инб. №

Подп. и дата

Инб. № подл.

Главный фасад



						г. Красноярск, Железнодорожный район, пр-кт. Свободный, 28			
Изм.	Кол.уч	Лист	№ док.	Подпись	Дата	Паспорт фасадов здания	Стадия	Лист	Листов
Выполнил			Юдина Пузачева	 	10.18 10.18			4	23
						Материалы фотофиксации существующего состояния фасадов. Главный фасад		Студия архитектуры и дизайна Рэд Бизнес	

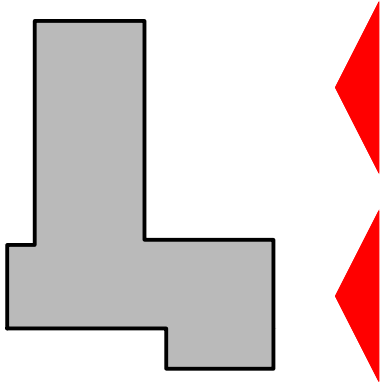
Согласовано

Взам. инв. №

Подп. и дата

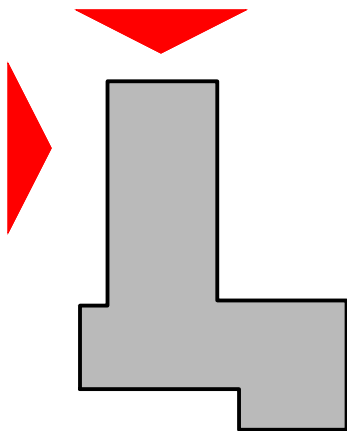
Инв. № подл.

Дворовой фасад



						г. Красноярск, Железнодорожный район, пр-кт. Свободный, 28			
Изм.	Кол.уч	Лист	№ док	Подпись	Дата	Паспорт фасадов здания	Стадия	Лист	Листов
Выполнил		Юдина		<i>Юдина</i>	10.18			5	23
		Пузачева		<i>Пузачева</i>	10.18	Материалы фотофиксации существующего состояния фасадов. Боковой фасад	Студия архитектуры и дизайна Рэд Бизнес		

Дворовой фасад



						г. Красноярск, Железнодорожный район, пр-кт. Свободный, 28			
Изм.	Кол.уч	Лист	№ док.	Подпись	Дата	Паспорт фасадов здания	Стадия	Лист	Листов
Выполнил	Юдина Пузачева				10.18 10.18			6	23
						Материалы фотофиксации существующего состояния фасадов. Дворовой фасад		Студия архитектуры и дизайна Рэд Бизнес	

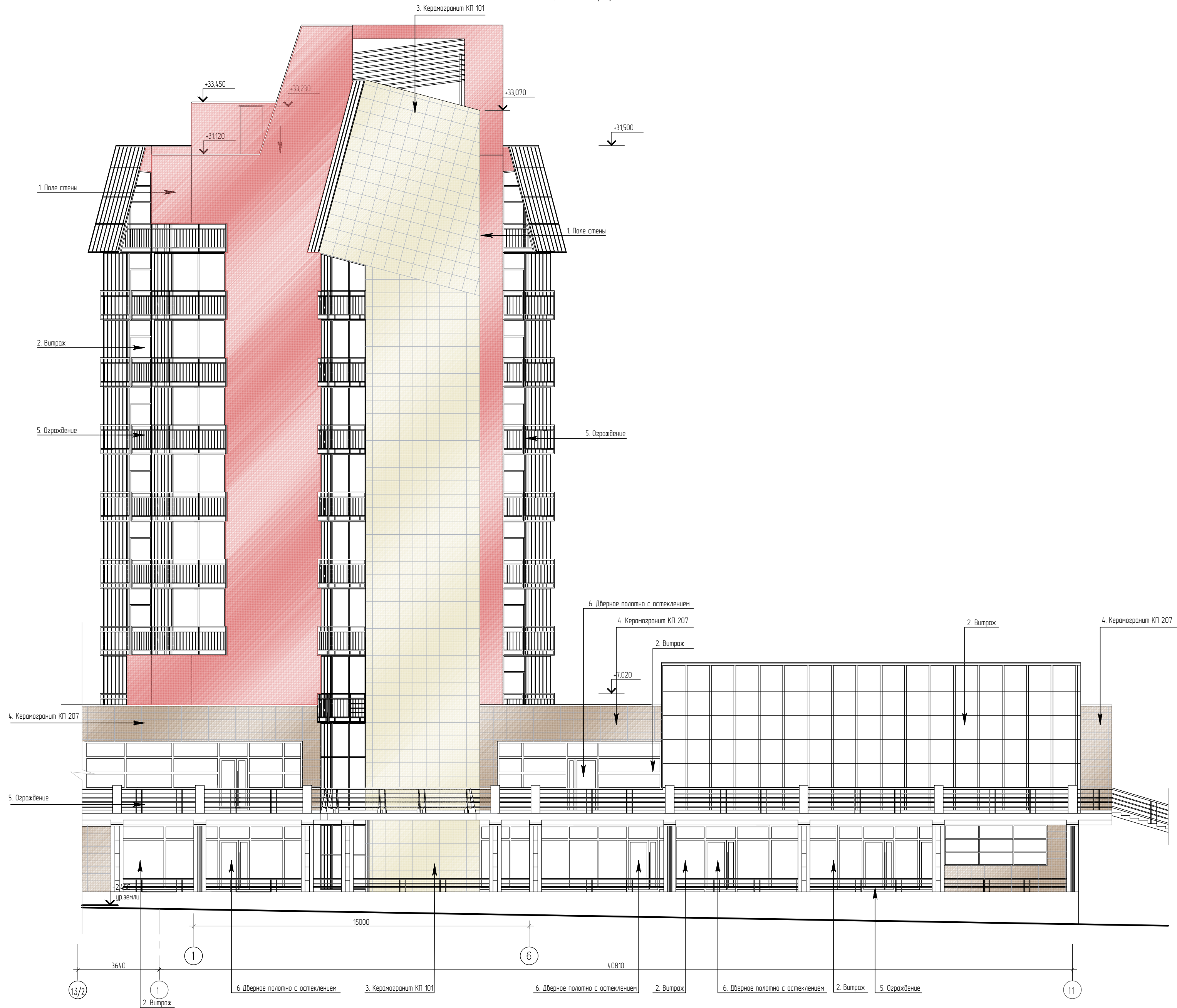
Согласовано

Инв. № подл.	Подп. и дата	Взам. инв. №			

Развертка пр-кт. Свободный со стороны главного фасада



						г. Красноярск, Железнодорожный район, пр-кт. Свободный, 28			
Изм.	Кол.уч	Лист	№ док.	Подпись	Дата	Паспорт фасадов здания	Стадия	Лист	Листов
Выполнил		Юдина Пугачева			10.18			7	23
						Развертка улицы со стороны главного фасада	Студия архитектуры и дизайна Рэд Бизнес		



№ п/п	Элемент фасада	Эталон цвета	Вид отделки	Индекс по цветовой палитре
1	Поле стены		Штукатурка-фасадная краска	"Термактерс minigix"
2	Вытрах		Металлический профиль, окрашенный порошковой краской, цвет бежевый	Цвет: бежевый
3	Керамогранит		Керамогранит 600х600х10 "Краспан Вст"	КП 101
4	Керамогранит		Керамогранит 600х300х10 "Краспан Вст"	КП 207
5	Ограждение		Металлический профиль, окрашенный порошковой краской	RAL 3004
6	Дверное полотно с остеклением		Металлический профиль, окрашенный порошковой краской, цвет бежевый	Цвет: бежевый

1. Оси приняты согласно чертежам. Чертежи выполнены на основании предоставленных Заказчиком планов БТИ и обмеров существующего здания.
2. Вид отделки и цвет оставить без изменения

						г. Красноярск, Железнодорожный район, пр-кт. Свободный, 28					
Изм.	Кол.	Лист	№ док.	Подпись	Дата	Паспорт фасадов здания			Страниц	Лист	Листов
Выполнил		Пущачева			10.18					8	23
		Абрамченко			10.18	Колористическое решение фасадов Фасад 1-6,13/2-11			Студия архитектуры и дизайна Red Business		

Фасад А-Д,А-Э



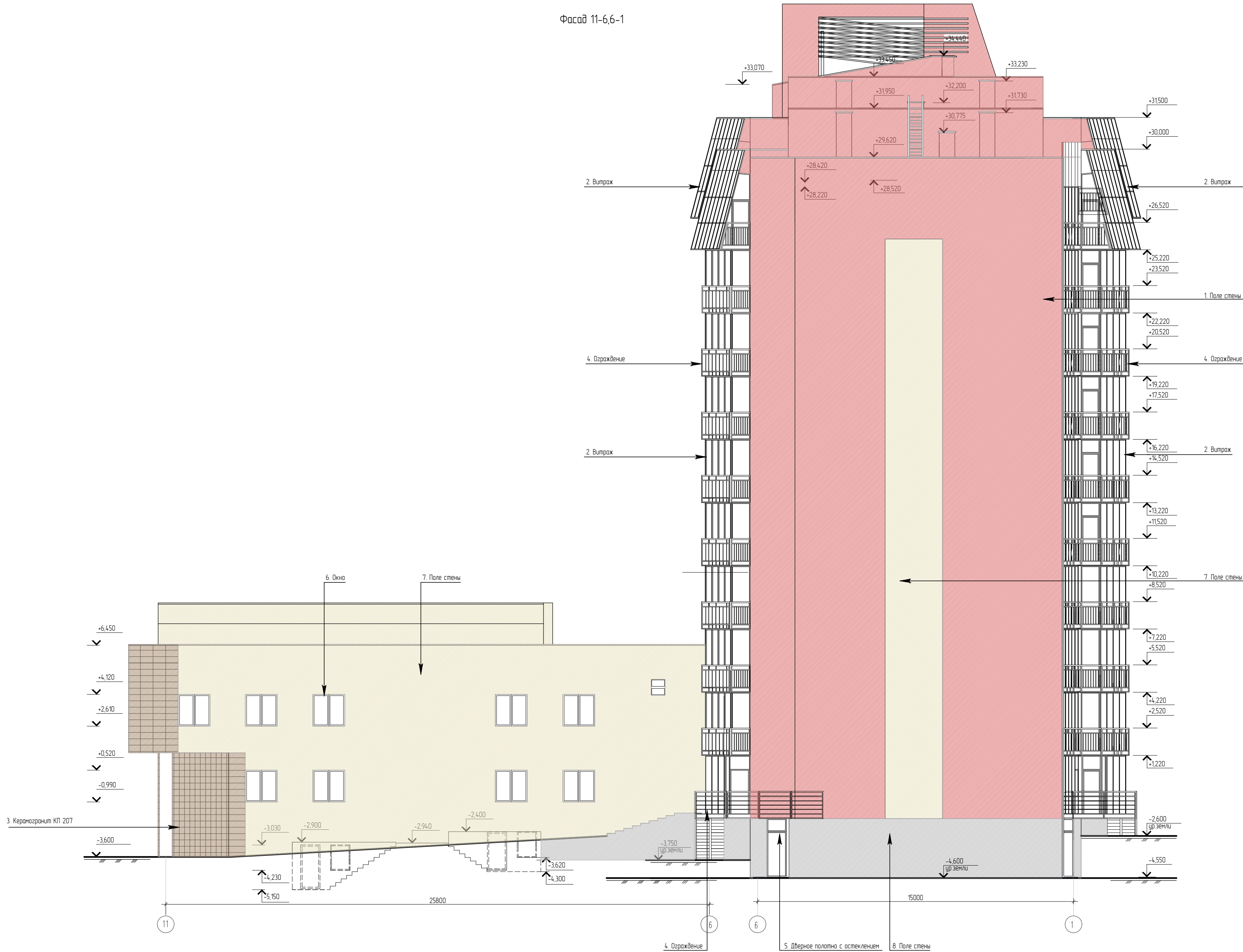
№ п/п	Элемент фасада	Эталон цвета	Вид отделки	Индекс по цветовой палитре
1	Поле стены		Штукатурка-фасадная краска	"Термогепс минерит"
2	Выпукл		Металлический профиль, окрашенный порошковой краской	Цвет: бежевый
3	Керамогранит		Керамогранит 600х600х10 "Краспан Вст"	КП 101
4	Ограждение		Металлический профиль, окрашенный порошковой краской	RAL 3004
5	Дверное полотно с остеклением		Металлический профиль, окрашенный порошковой краской	RAL 9003
6	Окно		ПВХ профиль	RAL 9003
7	Поле стены		Штукатурка-фасадная краска	"Термогепс минерит"
8	Композитная панель		Композитная панель Аликс	АЛ 205 Шампань-серебра
9	Керамогранит		Керамогранит 600х300х10 "Краспан Вст"	КП 207
10	Козырек		Профлист, окрашенный порошковой краской	RAL 3004
11	Поле стены		Штукатурка-фасадная краска	"Термогепс минерит"
12	Водосточная труба		Оцинкованная сталь	RAL 7047

1. Оси приняты согласно чертежам. Чертежи выполнены на основании предоставленных Заказчиком планов БТИ и обмеров существующего здания.

2. Вид отделки и цвет оставить без изменения.

Изм.	Кол.	Лист	№Взам.	Подпись	Дата	г. Красноярск, Железнодорожный район, пр-кт. Свободный, 28		
Выполнил	Писахова	10.18	Абрамченко	10.18		Паспорт фасадов здания	Страниц	Лист
						Колористическое решение фасадов Фасад А-Д,А-Э	9	23
						Студия архитектуры и дизайна Red Business		

Фасад 11-6,6-1



1. Оси приняты согласно чертежам. Чертежи выполнены на основании предоставленных Заказчиком планов БТИ и обмеров существующего здания.
2. Вид отделки и цвет оставить без изменения

						г. Красноярск, Железнодорожный район, пр-кт Свободный, 28			
Изм.	Кол.	Лист	ИЗМ.	Подпись	Дата	Паспорт фасадов здания	Этап	Лист	Листов
Выполнил				Людмила Абрамченко	10.18		10	23	
Колористическое решение фасадов Фасад 11-6,6-1							Студия архитектуры и дизайна Red Business		

Фасад Э-А



№ п/п	Элемент фасада	Эталон цвета	Вид отделки	Индекс по цветовой палитре
1	Поле стены		Штукатурка-фасадная краска	"Termakters minerix"
2	Витраж		Металлический профиль, окрашенный порошковой краской	Цвет: бежевый
3	Керамогранит		Керамогранит 600х600х10 "Краспан Вст"	КП 101
4	Ограждение		Металлический профиль, окрашенный порошковой краской	RAL 3004
5	Дверное полотно с остеклением		Металлический профиль, окрашенный порошковой краской	RAL 9003
6	Окно		ПВХ профиль	RAL 9003
7	Поле стены		Штукатурка-фасадная краска	"Termakters minerix"
8	Козырек		Профлист, окрашенный порошковой краской	RAL 3004
9	Поле стены		Штукатурка-фасадная краска	"Termakters minerix"
10	Керамогранит		Керамогранит 600х300х10 "Краспан Вст"	КП 207
11	Водосточная труба		Оцинкованная сталь	RAL 7047

1. Оси приняты согласно чертежам. Чертежи выполнены на основании предоставленных Заказчиком планов БТИ и обмеров существующего здания.
2. Вид отделки и цвет оставить без изменения.

г. Красноярск, Железнодорожный район, пр-кт. Свободный, 28					
Изм.	Кол.	Лист	Взам.	Подпись	Дата
Выполнил	Пучкова	10.18	Абраменко	10.18	
Паспорт фасадов здания			Страниц	Лист	Листов
				11	23
Колористическое решение фасадов Фасад Э-А			Студия архитектуры и дизайна Red Business		

Фасад А-Д,А-Э



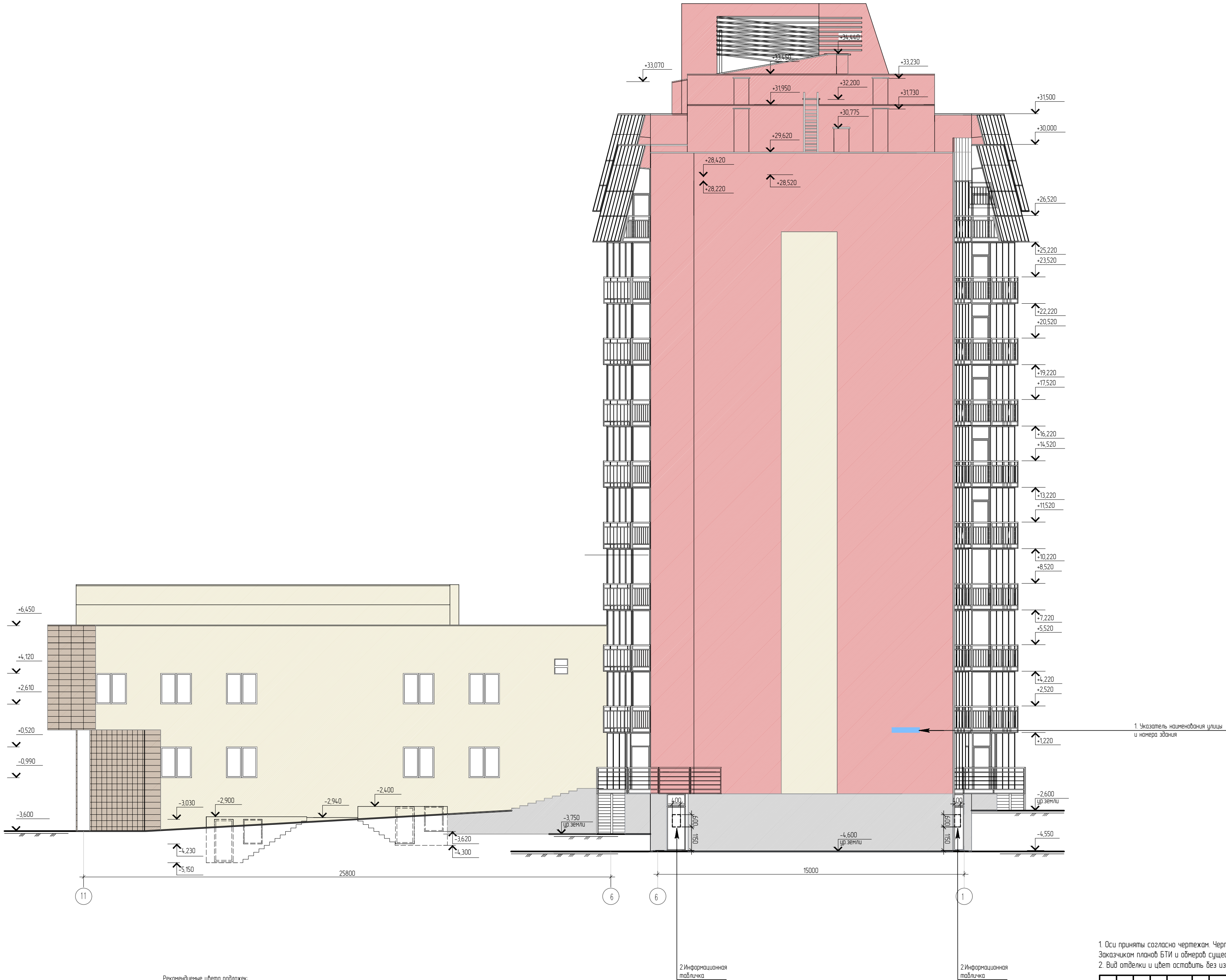
Рекомендуемые цвета подложки:

- Оттенки брусничного
- Оттенки бежевого
- Кирпичный
- Оттенки серого
- Белый

1. Оси приняты согласно чертежам. Чертежи выполнены на основании предоставленных Заказчиком планов БТИ и обмеров существующего здания.
2. Вид отделки и цвет оставить без изменения

г. Красноярск, Железнодорожный район, пр-кт. Свободный, 28					
Изм.	Кол.	Лист	Фрак.	Подпись	Дата
Выполнил	Пугачева	10.18			
	Абраменко	10.18			
Паспорт фасадов здания					
Смета размещения дополнительного оборудования, дополнительных элементов и устройств. Назначение дополнительного оборудования, дополнительных элементов и устройств. Фасад А-Д,А-Э					
Студия архитектуры и дизайна Red Business					

Фасад 11-6,6-1



1. Оси приняты согласно чертежам. Чертежи выполнены на основании предоставленных Заказчиком планов БТИ и обмера существующего здания.
2. Вид отделки и цвет оставить без изменения

						г. Красноярск, Железнодорожный район, пр-кт. Свободный, 28		
Изм.	Кол.	Лист	№ док.	Подпись	Дата	Паспорт фасадов здания	Стандия	Лист
Выполнил	Лугачева	10.18	Абрамченко	10.18			14	23
						Схема размещения дополнительного оборудования, дополнительного элементов и устройств. Перенос дополнительного оборудования, дополнительных элементов и устройств. Фасад 11-6,6-1	Студия архитектуры и дизайна Red Business.	

Рекомендуемые цвета подложек:			
	Оттенки брусничного		Оттенки серого
	Оттенки бежевого		Белый
	Кирпичный		

№	Тип дополнительного оборудования, дополнительного элемента или устройства	Краткое описание	Расположение (фасад, этаж)	Номер листа паспорта фасадов, содержащего схему	Отметка о демонтаже
1	Указатель наименования улицы и номера здания	Табличка типового образца, принятого в г.Красноярске	Фасад 11-6,6-1	14	
2	Информационная табличка	Информационная табличка, расположенная на дверных полотнах, забориты 0.4x0.6м	Фасад 11-6,6-1	14	



Фасад 3-А

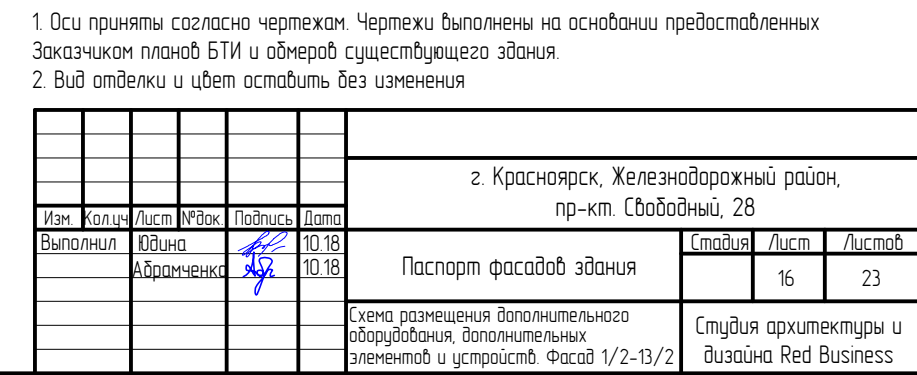




Рекомендуемые цвета подложки:

- Оттенки брусничного
- Оттенки серого
- Оттенки дубового
- Белый
- Кирпичный

1. Оси приняты согласно чертежам. Чертежи выполнены на основании предоставленных Заказчиком планов БТИ и обмеров существующего здания.
2. Вид отделки и цвет оставить без изменения

						г. Красноярск, Железнодорожный район, пр-кт. Свободный, 28			
Изм.	Кол.	Лист	Урок	Подпись	Дата	Паспорт фасадов здания	Станд.	Лист	Листов
Выполнил		Дубачева			10.18		15	23	
		Абрамченко			10.18				
						Смета размещения дополнительного оборудования, дополнительных элементов и устройств. Перечень дополнительного оборудования, дополнительных элементов и устройств. Фасад 3-А.	Студия архитектуры и дизайна Red Business		



№ п/п	Тип дополнительного оборудования, дополнительного элемента или устройства	Краткое описание	Расположение (фасад, этаж)	Номер листа паспорта фасадов, содержащего схему	Отметка о демонтаже	Вид
1	Существующий фонарь	Уличный фонарь, алюминиевый анодированный корпус, крепление на консоль, подсветка сверху вниз. Степень защиты IP65 (5 шт.)	Главный фасад 1/2-13/2;	16		
2	Крышная информационная установка	Отдельно стоящие джбокы с подсветкой(см.лист 12)	Главный фасад 1/2-13/2;	16		
3	Софит светодиодный	Софит, алюминиевый анодированный корпус, подсветка сверху вниз. Степень защиты IP65. (12 шт.)	Главный фасад 1/2-13/2;	16		

№ п/п
Имя
Фамилия
Имя
Фамилия
Имя
Фамилия

Фасад А-Д,А-Э

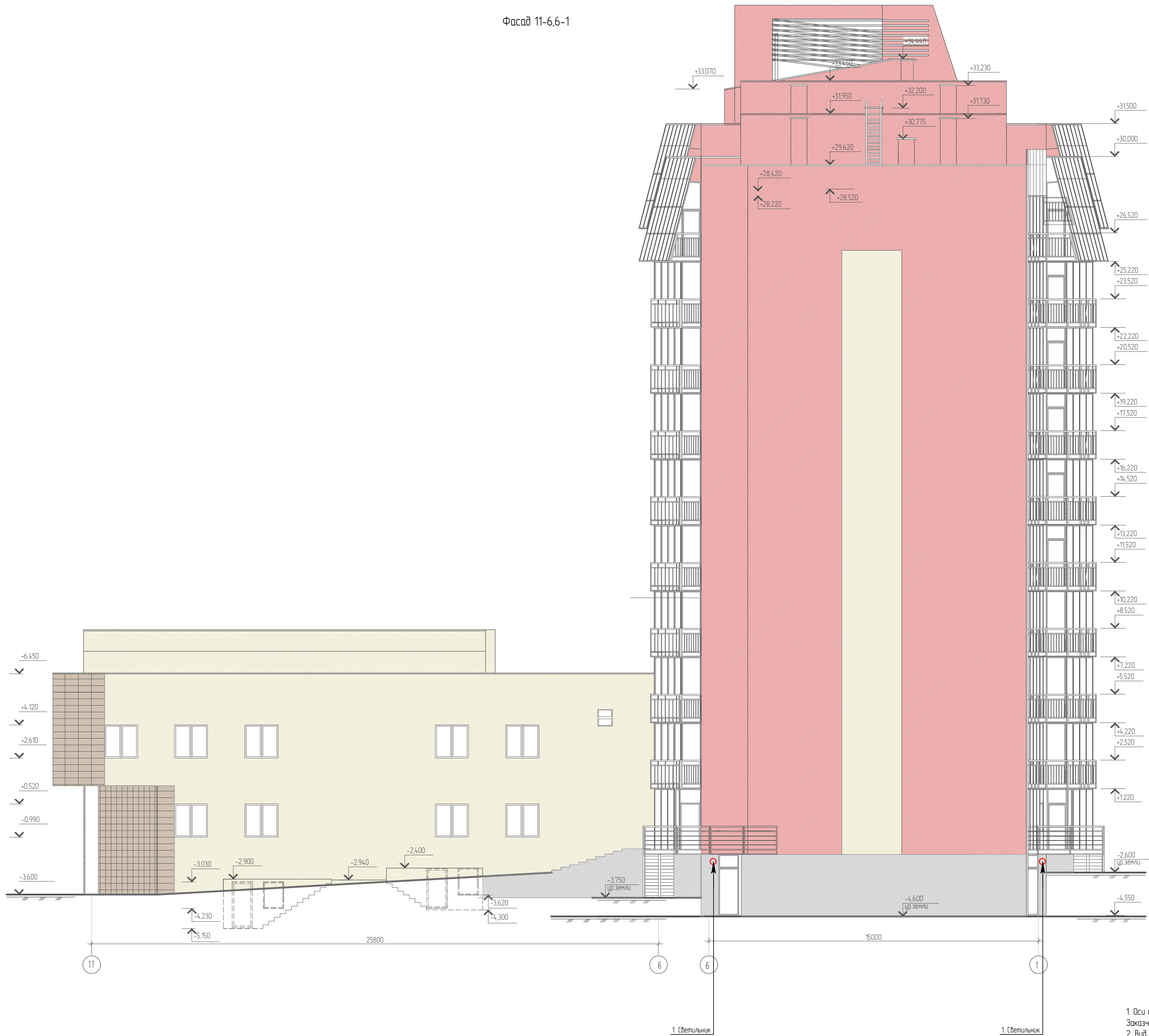


1. Оси приняты согласно чертежам. Чертежи выполнены на основании предоставленных Заказчиком планов БТИ и обмеров существующего здания.
2. Вид отделки и цвет оставить без изменения

№ п/п	Тип дополнительного оборудования, дополнительного элемента или устройства	Краткое описание	Расположение (фасад, этаж)	Номер листа паспорта фасадов, содержащего схему	Отметка о демонтаже	Вид
1	Светильник	Светильник настенный фасадный. Степень защиты IP65. (4шт.)	Фасад А-Д,А-Э;	17		
2	Существующий фонарь	Уличный фонарь, алюминиевый анодированный корпус, крепление на консоль, подсветка сверху вниз. Степень защиты IP65 (10 шт.)	Фасад А-Д,А-Э;	17		

г. Красноярск, Железнодорожный район, пр-кт. Свободный, 28					
Изм.	Кол.	Лист	Фрак.	Подпись	Дата
Выполнил	Абдрахманов	10.18		10.18	
Паспорт фасадов здания				Страница	Лист
				17	23
Схема размещения дополнительного оборудования, дополнительных элементов и устройств. Фасад А-Д,А-Э				Студия архитектуры и дизайна Red Business	

Фасад 11-6-6-1



1. Оси приняты согласно чертежам. Чертежи выполнены на основании предоставленных Заказчиком планов БТИ и обмеров существующего здания.
2. Вид отделки и цвет оставить без изменения.

						г. Красноярск, Железнодорожный район, пр-кт. Свободный, 28		
Изм.	Кол.	Лист	№ док.	Подпись	Дата	Паспорт фасадов здания	Страниц	Листов
Выполнил	Длина	Абрамченко	10.18	10.18			18	23
Схема размещения дополнительного оборудования, дополнительных элементов и устройств. Фасад 11-6-6-1.						Студия архитектуры и дизайна Red Business.		

№ п/п	Тип дополнительного оборудования, дополнительного элемента или устройства	Краткое описание	Расположение (фасад, этаж)	Номер листа паспорта фасадов, содержащего схему	Отметка о демонтаже	Вид
1	Светильник	Светильник настенный фасадный. Степень защиты IP65. (2шт.)	Фасад 11-6, 6-1;	18		

Фасад 3-А



1. Оси приняты согласно чертежам. Чертежи выполнены на основании предоставленных Заказчиком планов БТИ и обмеров существующего здания.					
2. Вид отделки и цвет оставить без изменения					
				г. Красноярск, Железнодорожный район, пр-кт. Свободный, 28	
Изм.	Кол.	Лист	№ док.	Подпись	Дата
Выполнил	Одн.	Полн.			10.18
Абраменко	45				10.18
Паспорт фасадов здания				Студия	Лист
				19	Листов
					23
Схема размещения дополнительного оборудования, дополнительных элементов и устройств. Фасад 3-А				Студия архитектуры и дизайна Red Business	

Спецификация						
Изм. № 001						
Вид						
Табл. № 001						
№	п/п	Тип дополнительного оборудования, дополнительного элемента или устройства	Краткое описание	Расположение (фасад, этаж)	Номер листа паспорта фасадов, содержащего схему	Вид
1		Светильник	Светильник настенный фасадный. Степень защиты IP65. (4шт.)	Фасад 3-А	19	
2		Существующий фонарь	Уличный фонарь, алюминиевый анодированный корпус, крепление на консоль, подсветка сверху вниз. Степень защиты IP65 (10 шт.)	Фасад 3-А	19	

Фасад 1-6,13/2-11



Согласовано

Инд. № подл.		Подп. и дата	Взам. инд. №		

						г. Красноярск, Железнодорожный район, пр-кт. Свободный, 28			
Изм.	Кол.уч	Лист	№ док.	Подпись	Дата	Паспорт фасадов здания	Стадия	Лист	Листов
Выполнил		Сафонова			10.18			20	23
		Пугачева			10.18	Схема размещения дополнительного оборудования, дополнительных элементов и устройств. Компьютерный монтаж	Студия архитектуры и дизайна Red Business		

Фасад Э-А



Согласовано					
Инд. № подл.	Подп. и дата		Взам. инд. №		

						г. Красноярск, Железнодорожный район, пр-кт. Свободный, 28			
Изм.	Кол.уч	Лист	№ док.	Подпись	Дата	Паспорт фасадов здания	Стадия	Лист	Листов
Выполнил				Сафонова Пузачева	10.18 10.18			21	23
						Схема размещения дополнительного оборудования, дополнительных элементов и устройств. Компьютерный монтаж	Студия архитектуры и дизайна Red Business		

Фасад А-Д





Согласовано				
Инд. № подл.	Подп. и дата	Взам. инб. №		

						г. Красноярск, Железнодорожный район, пр-кт. Свободный, 28			
Изм.	Кол.уч.	Лист	№ док.	Подпись	Дата	Паспорт фасадов здания	Стадия	Лист	Листов
Выполнил				Сафонова Пузачева	10.18 10.18			22	23
						Схема размещения дополнительного оборудования, дополнительных элементов и устройств. Компьютерный монтаж	Студия архитектуры и дизайна Red Business		

Согласовано

[illegible]

Инв. № подл.	Подп. и дата	Взам. инв. №

						г. Красноярск, Железнодорожный район, пр-кт. Свободный, 28			
Изм.	Кол.уч.	Лист	№ док.	Подпись	Дата	Паспорт фасадов здания	Стадия	Лист	Листов
Выполнил		Пузачева			10.18				
		Абрамченко			10.18			23	23
						Лист регистрации изменений	Студия архитектуры и дизайна Red Business		