

Решение о согласовании № _____
от " __ " _____ 20__ г.

(подпись)

М.П.

ПАСПОРТ ФАСАДОВ

Адрес здания, строения, сооружения: г. Красноярск, ул. Линейная, д. 122
Год постройки: 2016
Автор архитектурного проекта: Власов А.В.
Число этажей: 23
Назначение: жилой комплекс
Лицо, ответственное за эксплуатацию: _____

Паспорт выполнен: ООО "СФУ - Универсал технология"

Паспорт фасадов составлен
по состоянию на "20" октября 2018 г.

Актуализирован " __ " _____ г.

СОДЕРЖАНИЕ АЛЬБОМА

Лист	Наименование	Примечание
1	Содержание. Пояснительная записка. Ситуационная схема	
2-7	Материалы фотофиксации существующего состояния фасадов	
8-11	Колористическое решение фасадов	
12-13	Схема дополнительного оборудования	
14-15	Схема архитектурно-художественной подсветки	
16	Лист регистрации изменений	

ПОЯСНИТЕЛЬНАЯ ЗАПИСКА

Паспорт фасада здания по адресу: г. Красноярск, ул. Линейная, 122 разработан на основании:

- технического задания заказчика;
- постановления администрации г. Красноярска №399 от 19.06.2018 года "Об утвреждении порядка составления, изменения и согласования паспорта фасадов зданий, строений на территории города Красноярска".

Объект проектирования

По основному функциональному назначению объект представляет собой высотный жилой дом с обслуживанием. Объект введен в эксплуатацию в 2016 году.

Здание расположенного в районе "Покровский". Важной точкой восприятия здания является просвет улицы Линейной. Оно завершает композицию жилого комплекса ARBAN SMART.

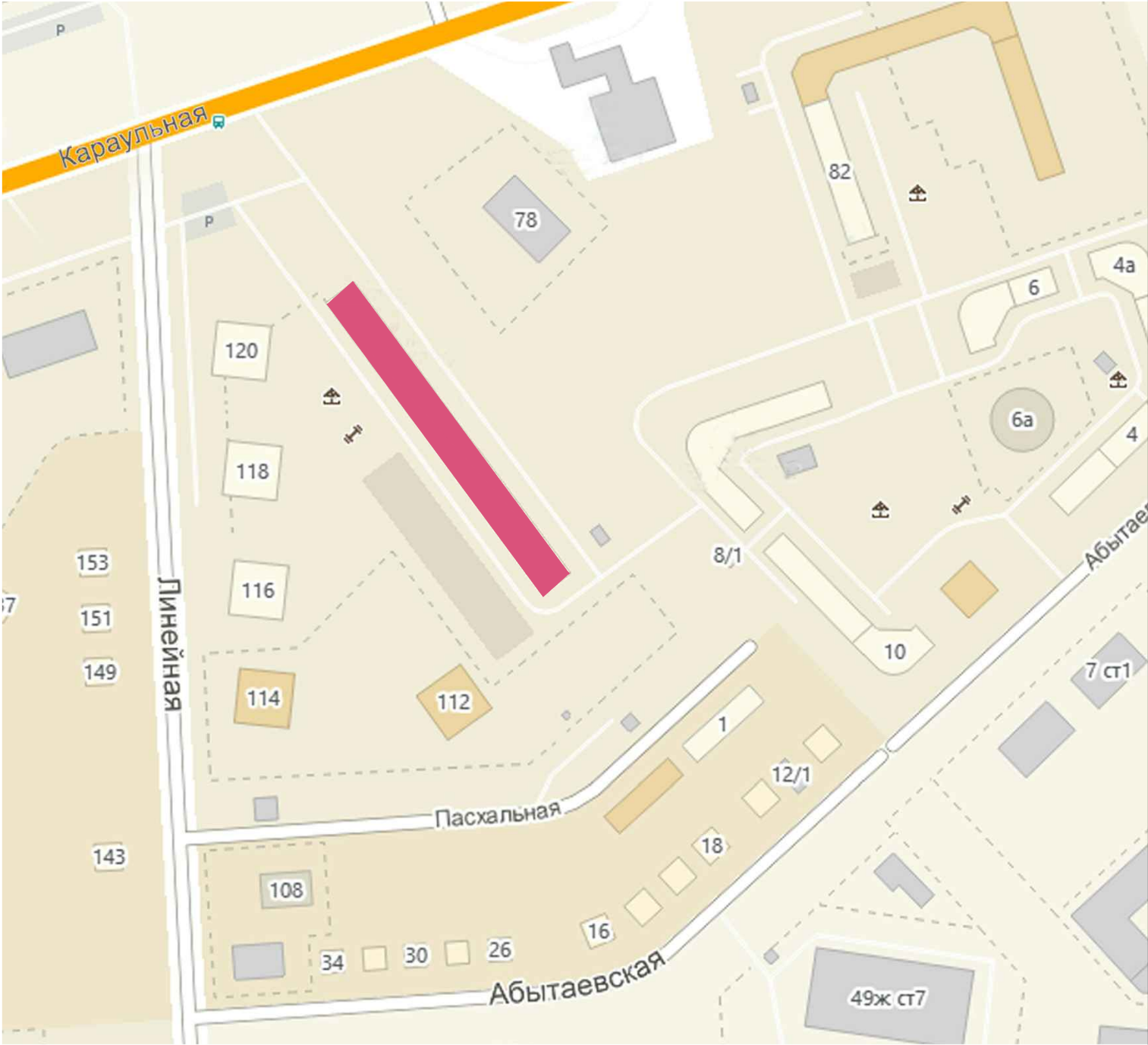
В соответствии с разработанным паспортом фасадов должно вестись выполнение работ по капитальному ремонту наружных элементов здания. В случае ремонта кровли не предполагается изменение ее конфигурации и изменение в выборе кровельного материала. Ремонт стен осуществляется путем восстановления существующей отделки. Тип и габаритные размеры оконных блоков, балконов и лоджий, подлежащие замене, необходимо принять из единого материала не меняя форму и конструкции переплетов.

Архитектурно-художественная подсветка не предусматривается. Внешние блоки кондиционеров необходимо демонтировать - конструкции наружных стен жилого дома не предназначены для размещения внешних блоков кондиционеров на фасадах.

Привести фасады в соответствие паспорту не позднее чем через год после утверждения паспорта фасадов.

Принятые в паспорте фасадов решения соответствуют требованиям экологических, санитарно-гигиенических, противопожарных и других норм, действующих на территории Российской Федерации и обеспечивают безопасную для жизни и здоровья эксплуатацию объекта. Предусмотренные паспортом решения не затрагивают конструктивные и другие характеристики надежности и безопасности здания. Несущие способности конструкций не нарушены.

СИТУАЦИОННАЯ СХЕМА



ЗДАНИЕ ЖИЛОГО ДОМА

						Паспорт фасадов жилого дома по ул. Линейная, 122 в г.Красноярске			
Изм.	Кол.уч.	Лист	№док.	Подпись	Дата				
						Общие данные	Стадия	Лист	Листов
								01	16
						Содержание альбома. Ситуационная схема. Пояснительная записка.	000 "СФУ – Универсал технология"		



ГЛАВНЫЙ ФАСАД - ВОСТОЧНЫЙ (со стороны ул. Пасхальная)

						Паспорт фасадов жилого дома по ул. Лине́йная, 122 в г.Красноярске			
Изм.	Кол.уч.	Лист	№док.	Подпись	Дата	Материалы фотофиксации существующего состояния фасадов	Стадия	Лист	Листов
								02	16
							ООО "СФУ - Универсал технология"		



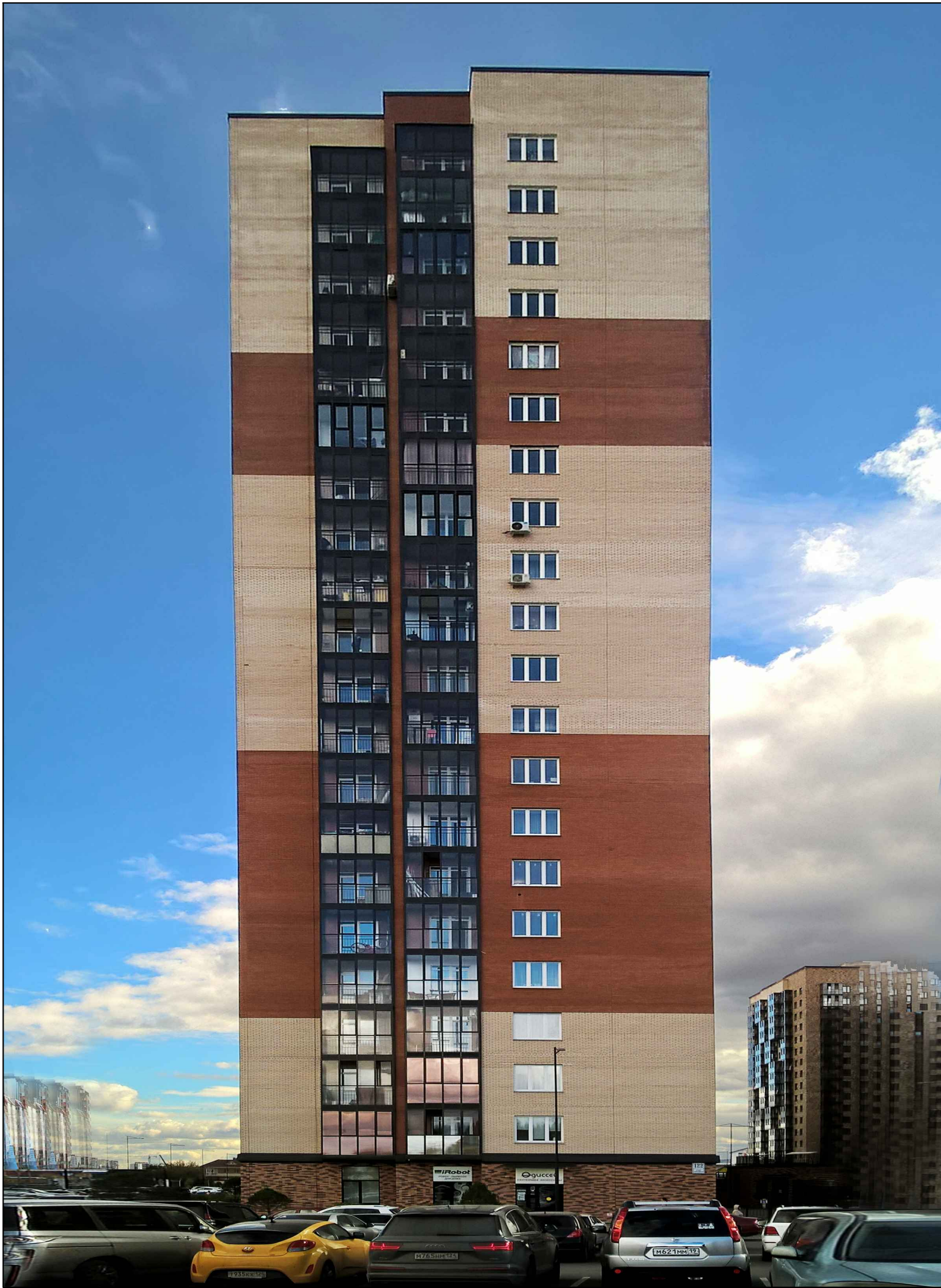
БОКОВОЙ ФАСАД - ЮЖНЫЙ
(со стороны ул. Пасхальная)

						Паспорт фасадов жилого дома по ул. Лине́йная, 122 в г.Красноярске			
Изм.	Кол.уч.	Лист	№док.	Подпись	Дата				
						Материалы фотофиксации существующего состояния фасадов	Стадия	Лист	Листов
								03	16
						Боковой фасад - южный	ООО "СФУ - Универсал технология"		



ДВОРОВОЙ ФАСАД - ЗАПАДНЫЙ
(со стороны ул. Линейная)

						Паспорт фасадов жилого дома по ул. Линейная, 122 в г.Красноярске			
Изм.	Кол.уч.	Лист	№док.	Подпись	Дата	Материалы фотофиксации существующего состояния фасадов	Стадия	Лист	Листов
								04	16
							ООО "СФУ - Универсал технология"		



БОКОВОЙ ФАСАД - СЕВЕРНЫЙ
(со стороны ул. Караульная)

						Паспорт фасадов жилого дома по ул. Линейная, 122 в г.Красноярске			
Изм.	Кол.уч.	Лист	№док.	Подпись	Дата	Материалы фотофиксации существующего состояния фасадов	Стадия	Лист	Листов
								05	16
						Боковой фасад - северный	ООО "СФУ - Универсал технология"		

ул. Линейная, д. 122

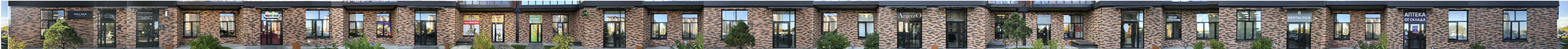
РАЗВЕРТКА (со стороны ул. Пасхальная)										
							Паспорт фасадов жилого дома по ул. Линейная, 122 в г.Красноярске			
	Изм.	Кол.уч.	Лист	№док.	Подпись	Дата				
							Материалы фотофиксации существующего состояния фасадов	Стадия	Лист	Листов
									06	16
							Развертка	ООО "СФУ – Универсал технология"		



БОКОВОЙ ФАСАД - ЮЖНЫЙ (со стороны ул. Пасхальная)



БОКОВОЙ ФАСАД - СЕВЕРНЫЙ (со стороны ул. Караульная)



ГЛАВНЫЙ ФАСАД - ВОСТОЧНЫЙ (со стороны ул. Пасхальная)



ДВОРОВОЙ ФАСАД - ЗАПАДНЫЙ (со стороны ул. Линейная)

						Паспорт фасадов жилого дома по ул. Линейная, 122 в г.Красноярске			
Изм.	Колуч.	Лист	№ док.	Подпись	Дата	Материалы фотофиксации существующего состояния фасадов		Стадия	Лист
									Листов
								07	16
						Фрагменты фасадов		ООО "СФУ - Универсал технология"	



							Паспорт фасадов жилого дома по ул. Линейная, 122 в г.Красноярске			
Изм.	Кол.	Лист	№ док.	Подпись	Дата		Колористическое решение фасадов (схемы с указанием по колеровочной палитре)			
							Стадия	Лист	Листов	
								08	16	
							Дворовой фасад (западный) М1:200			ООО "СФУ - Универсал технологии"



							Паспорт фасадов жилого дома по ул. Линейная, 122 в г.Красноярске			
Изм.	Кол.	уч.	Лист	№ док.	Подпись	Дата	Колористическое решение фасадов (схемы с указанием по колеровочной палитре)			
							Стация	Лист	Листов	
								09	16	
							Главный фасад (восточный) - М1:200		ООО "СФУ - Универсал технологии"	