

СОГЛАСОВАНО

М.П.

« _____ » _____ 20 _____ г. № _____

ПАСПОРТ ФАСАДОВ

Адрес здания, строения, сооружения: г. Красноярск, ул. Ленина, 133

Год постройки: 1956

Автор архитектурного проекта: неизвестен

Число этажей: 4,5

Серия (при наличии): 1/465

Назначение: Многоквартирный жилой дом с встроенно-пристроенными помещениями

Лицо, ответственное за эксплуатацию: МП МУК "Красноярская"

Заказчик: МП МУК "Красноярская"

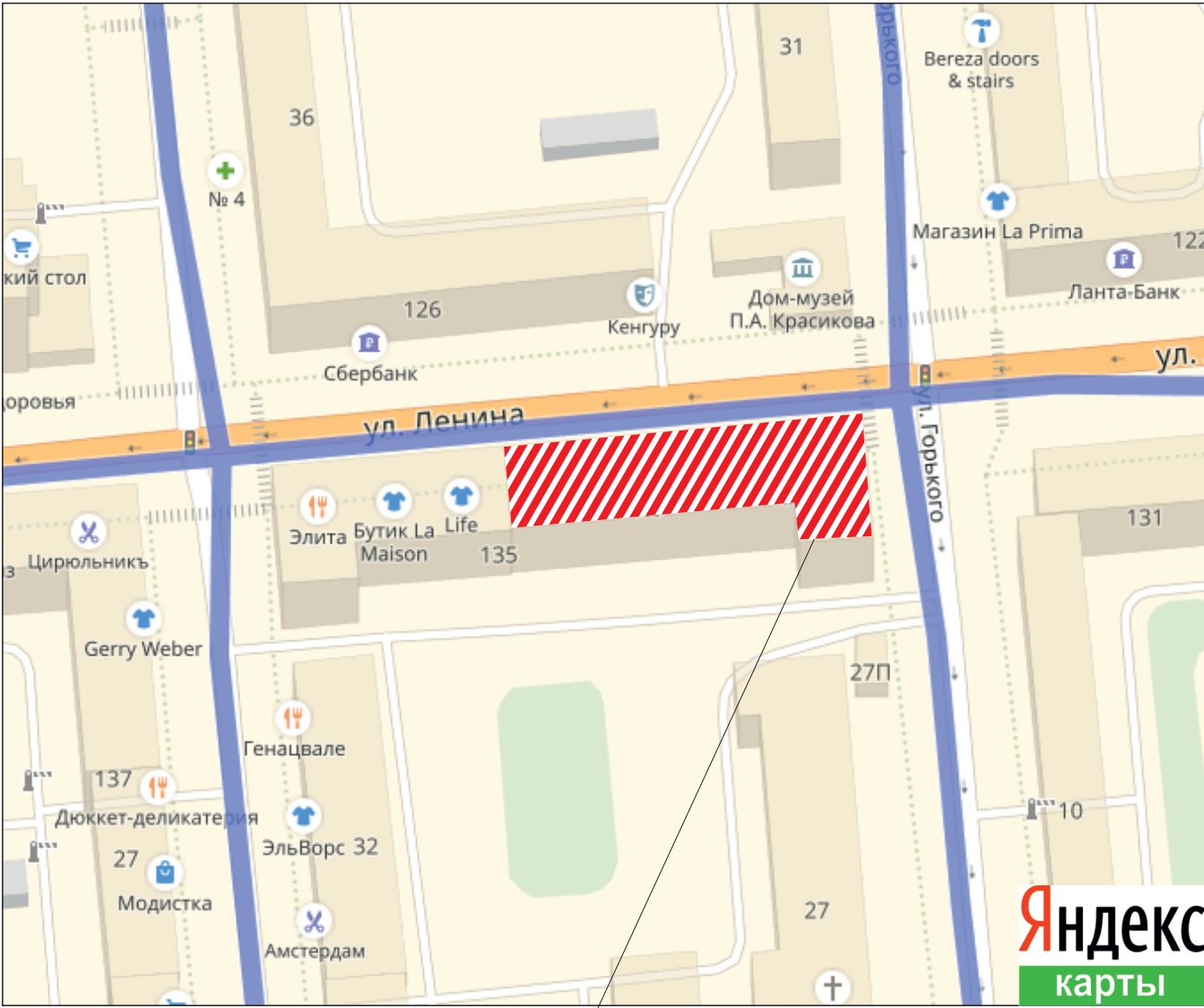
Паспорт фасадов составлен по состоянию на
10.09.2018

Актуализирован

ПОЯСНИТЕЛЬНАЯ ЗАПИСКА

Лист	Наименование	Примечание
2	Общие данные. Пояснительная записка. Ситуационный план.	
3-12	Материалы фотофиксации существующего состояния фасадов	
13	Колористическое решение фасадов (Фасад А)	
14, 15	Колористическое решение фасадов (Фрагменты фасадов: 1,2)	
16	Колористическое решение фасадов (Фасад Б)	
17	Колористическое решение фасадов (Фасад В)	
18	Колористическое решение фасадов (Фасад Г)	
19	Схема размещения дополнительного оборудования, дополнительных элементов и устройств (Фасад А)	
20	Схема размещения дополнительного оборудования, дополнительных элементов и устройств (Фасад Б)	
21	Схема размещения дополнительного оборудования, дополнительных элементов и устройств (Фасад В)	
22	Схема размещения дополнительного оборудования, дополнительных элементов и устройств (Фасад Г)	
23	Перечень дополнительного оборудования, дополнительных элементов и устройств	
24	Сведения о корректировке паспорта	

СИТУАЦИОННЫЙ ПЛАН, М1:2000



Объект проектирования

Проектом предусматривается покраска дворового фасада (В). Декоративно-защитные решетки не предусмотрены на главном фасаде (А), т.к. на нем отсутствуют кондиционеры. Срок выполнения работ до 2021 года. На фотофиксации фасада В, присутствуют помехи в виде деревьев. В связи с этим фотофиксация дополнена изображениями фрагментов фасада В.

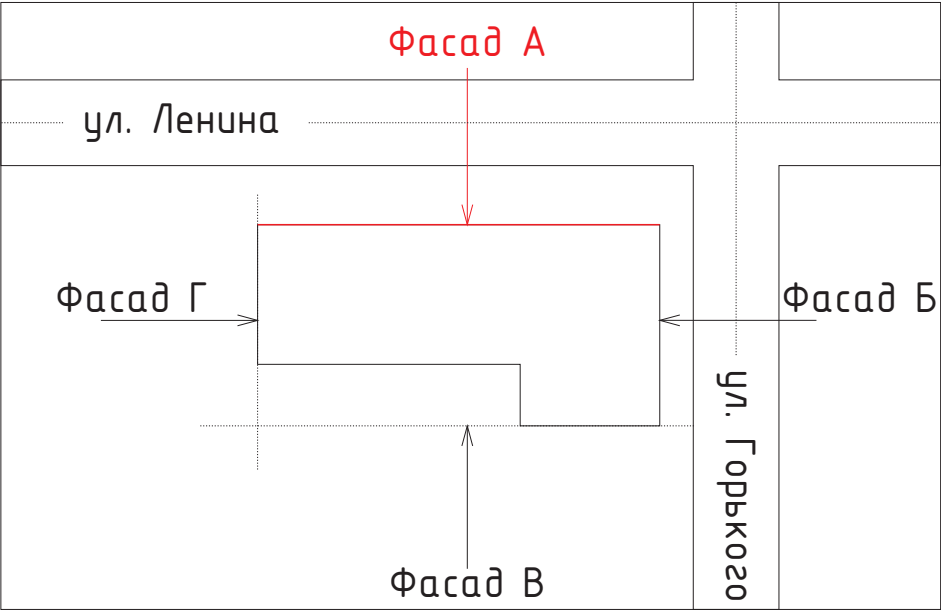
Инв. № подл.	Подп. и дата	Взам. инв. №	Инв. № докл.	Подп. и дата	Паспорт фасадов многоквартирного жилого дома по адресу: г. Красноярск, ул. Ленина, 133 разработан на основании: -технического задания заказчика; -постановлением администрации г. Красноярска №399 от 19.06.2018 "Об утверждении порядка изменения, составления и согласования паспорта фасадов зданий и строений на территории г. Красноярска". Объект проектирования: многоквартирный жилой дом 1956 года постройки; введен в эксплуатацию в текущем состоянии в 1956 году. Многоквартирный жилой дом различной этажности (4 и 5 этажей) с цокольным этажом расположен в историческом центре города, вплотную примыкая к дому по адресу ул. Ленина, 135 и образуя с ним единую архитектурную композицию. Архитектурно-художественная подсветка на здании отсутствует. Цветовое решение фасадов и размещение средств наружной информации принято с учетом особенностей окружающей застройки и сохранением архитектурно - художественного облика здания. Принятые в паспорте фасадов здания решения соответствуют требованиям экологических, санитарно - гигиенических, противопожарных и других норм, действующих на территории Российской Федерации, и обеспечивают безопасную для жизни и здоровья людей эксплуатацию объекта. Предусмотренные паспортom решения не затрагивают конструктивные характеристики надежности и безопасности здания. Несущие способности конструкций не нарушены. Кадастровый номер 24:50:0200135:34
--------------	--------------	--------------	--------------	--------------	--

					г. Красноярск, ул. Ленина, 133		
					Паспорт фасадов многоквартирного жилого дома	Лист	Листов
Изм.	Лист	№ докум	Подп.	Дата		2	24
Разраб.	Иванов						
Пров.							
Т. Контр.					Пояснительная записка. Ситуационный план		
Н. Контр.							
Утв.							

Фасад А



План

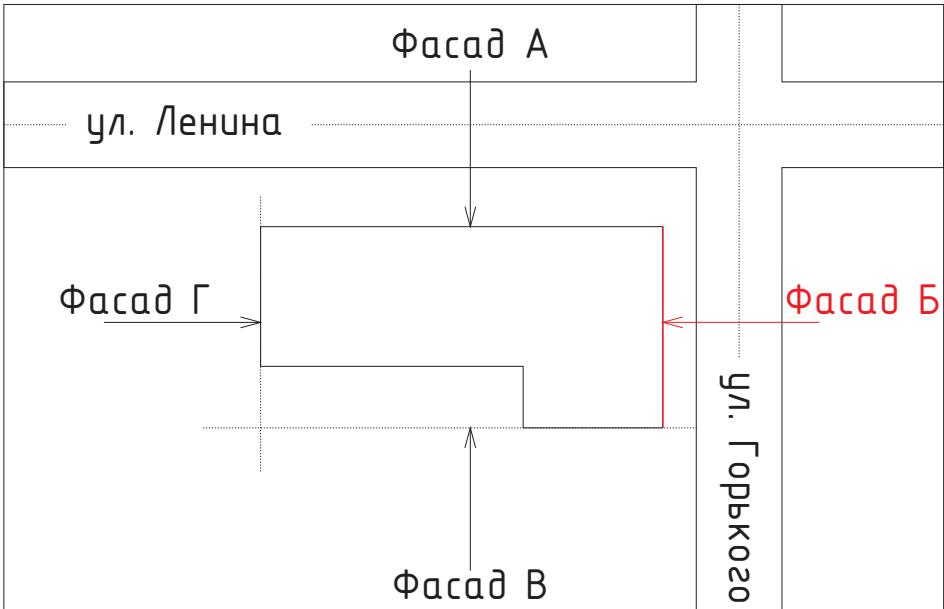



					г. Красноярск, ул. Ленина, 133		
					Паспорт фасадов многоквартирного жилого дома	Лист	Листов
Изм.	Лист	№ докум	Подп.	Дата		3	24
Разраб.		Иванов					
Пров.					Материалы фотофиксации существующего состояния фасадов		
Т. Контр.							
Н. Контр.							
Утв.							

Фасад Б



План

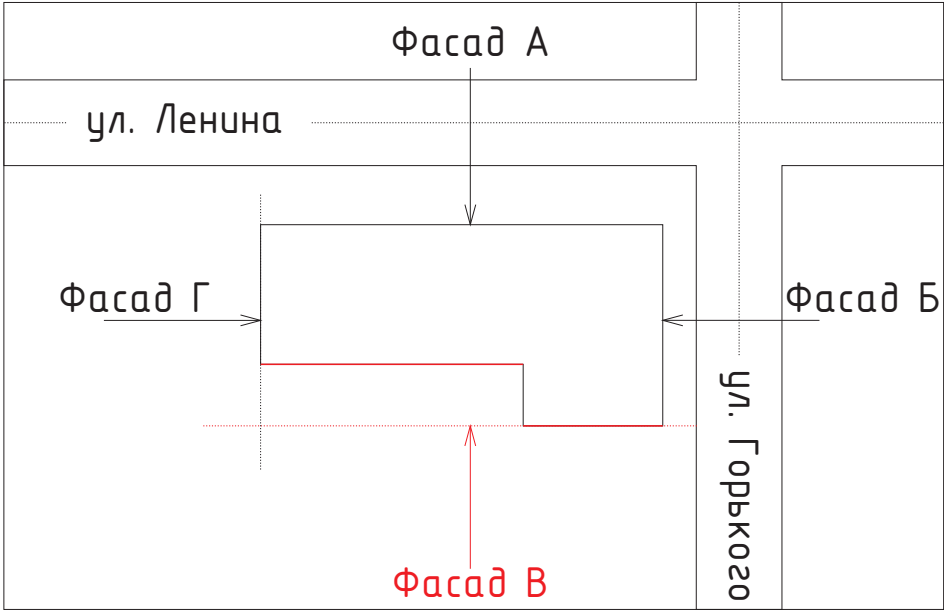



					г. Красноярск, ул. Ленина, 133		
					Паспорт фасадов многоквартирного жилого дома	Лист	Листов
Изм.	Лист	№ докум	Подп.	Дата		4	24
Разраб.	Иванов						
Пров.							
Т. Контр.					Материалы фотофиксации существующего состояния фасадов		
Н. Контр.							
Утв.							

Фасад В



План

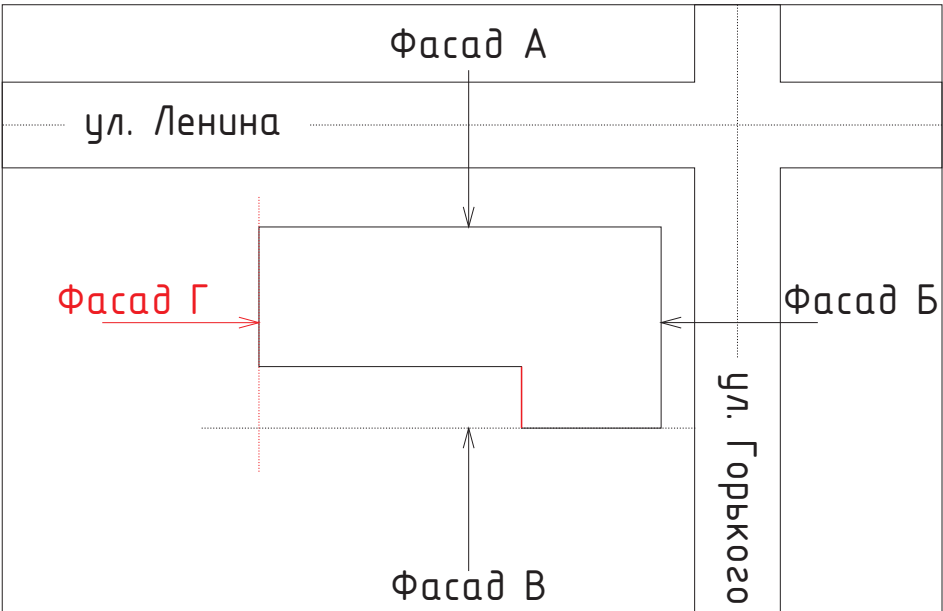


					г. Красноярск, ул. Ленина, 133		
					Паспорт фасадов многоквартирного жилого дома	Лист	Листов
Изм/Лист	№ докум	Подп.	Дата			5	24
Разраб.	Иванов						
Пров.							
Т. Контр							
					Материалы фотофиксации существующего состояния фасадов	 РЕШЕНИЕ РЕКЛАМНОЕ ПРОИЗВОДСТВО	
Н. Контр							
Утв.							


Фасад Г



План



Инв. № подл.	Подп. и дата	Взам. инв. №	Инв. № дубл.	Подп. и дата


					г. Красноярск, ул. Ленина, 133		
Изм.	Лист	№ докум	Подп.	Дата	Паспорт фасадов многоквартирного жилого дома	Лист	Листов
Разраб.	Иванов					6	24
Пров.							
Т. Контр.							
Н. Контр.					Материалы фотофиксации существующего состояния фасадов		
Утв.							

МАТЕРИАЛЫ ФОТОФИКСАЦИИ СУЩЕСТВУЮЩЕГО СОСТОЯНИЯ ФАСАДОВ

Фрагмент развертки улицы со стороны фасада А




Инв. № подл.	Подп. и дата	Взам. инв. №	Инв. № дубл.	Подп. и дата

					г. Красноярск, ул. Ленина, 133		
					Паспорт фасадов многоквартирного жилого дома	Лист	Листов
Изм.	Лист	№ докум	Подп.	Дата		7	24
Разраб.	Иванов						
Пров.							
Т. Контр.					Материалы фотофиксации существующего состояния фасадов		
Н. Контр.							
Утв.							

Фразмент развертки улицы со стороны фасада Б




Инв. № подл.	Подп. и дата	Взам. инв. №	Инв. № дубл.	Подп. и дата

					г. Красноярск, ул. Ленина, 133		
					Паспорт фасадов многоквартирного жилого дома	Лист	Листов
Изм.	Лист	№ докум	Подп.	Дата		8	24
Разраб.	Иванов						
Пров.							
Т. Контр.					Материалы фотофиксации существующего состояния фасадов		
Н. Контр.							
Утв.							

Фрагмент фасада А



Инв. № подл.	Подп. и дата	Взам. инв. №	Инв. № дубл.	Подп. и дата

					г. Красноярск, ул. Ленина, 133		
					Паспорт фасадов многоквартирного жилого дома	Лист	Листов
Изм/Лист	№ докум	Подп.	Дата			9	24
Разраб.	Иванов						
Пров.							
Т. Контр.					Материалы фотофиксации существующего состояния фасадов		
Н. Контр.							
Утв.							

Фрагмент фасада А




Инв. № подл.	Подп. и дата	Взам. инв. №	Инв. № дубл.	Подп. и дата

					г. Красноярск, ул. Ленина, 133		
Изм.	Лист	№ докум	Подп.	Дата	Паспорт фасадов многоквартирного жилого дома	Лист	Листов
Разраб.		Иванов				10	24
Пров.							
Т. Контр.							
Н. Контр.					Материалы фотофиксации существующего состояния фасадов		
Утв.							

Фрагмент фасада В




Инв. № подл.	Подп. и дата	Взам. инв. №	Инв. № дубл.	Подп. и дата

					г. Красноярск, ул. Ленина, 133		
Изм/Лист	№ докум	Подп.	Дата		Паспорт фасадов многоквартирного жилого дома	Лист	Листов
Разраб.	Иванов					11	24
Пров.							
Т. Контр.							
Н. Контр.					Материалы фотофиксации существующего состояния фасадов		
Утв.							

Фрагмент фасада В



Инв. № подл.	Подп. и дата	Взам. инв. №	Инв. № дубл.	Подп. и дата

					г. Красноярск, ул. Ленина, 133		
					Паспорт фасадов многоквартирного жилого дома	Лист	Листов
Изм/Лист	№ докум	Подп.	Дата			12	24
Разраб.	Иванов						
Пров.							
Т. Контр.					Материалы фотофиксации существующего состояния фасадов		
Н. Контр.							
Утв.							

КОЛОРИСТИЧЕСКОЕ РЕШЕНИЕ ФАСАДОВ

Фасад А

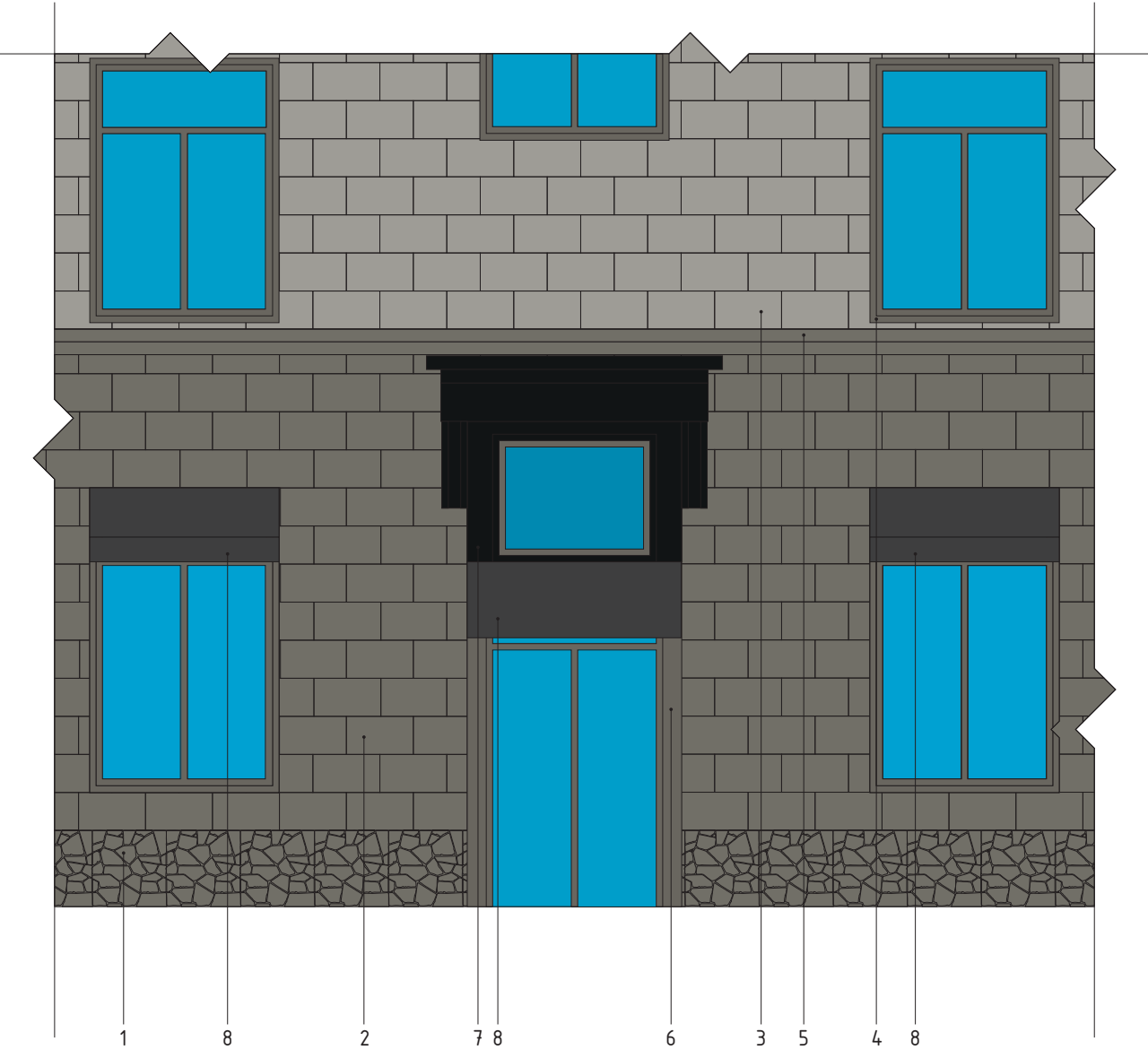


Взам. инв. № Инв. № докл. Подп. и дата

Инв. № подл. Подп. и дата

					г. Красноярск, ул. Ленина, 133		
					Паспорт фасадов многоквартирного жилого дома	Лист	Листов
						13	24
Изм.	Лист	№ докум	Подп.	Дата	Колористическое решение фасадов, М1:100		
Разраб.	Иванов						
Пров.							
Т. Контр.							
Н. Контр.					Колористическое решение фасадов, М1:100		
Утв.							

Фрагмент 1 фасада

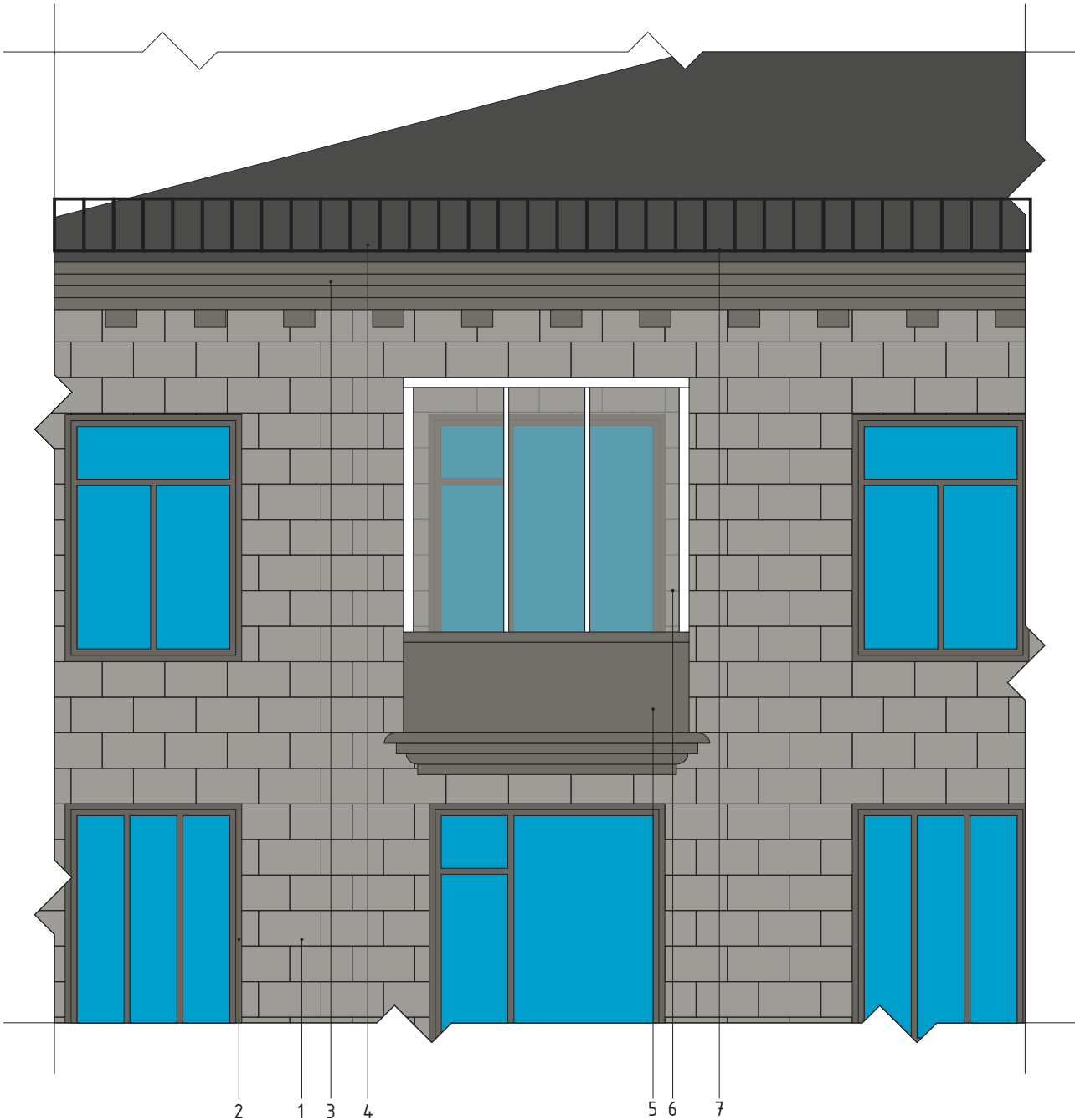


ВЕДОМОСТЬ ПРИМЕНЯЕМЫХ МАТЕРИАЛОВ

№ п/п	Элемент фасада	Эталон цвета	Вид отделки, материал	Индекс по цветовой палитре NCS
1	Цоколь		Штукатурка, краска	NCS S 4704-Y02R
2	Поле стены 1-го этажа		Облицовочный камень	NCS S 4704-Y02R
3	Поле стены 2-4 этажей		Силикатный кирпич	NCS S 2502-R
4	Переплеты окон 1-4 этажей		Алюминий, пластик	NCS S 5005-Y50R
5	Карниз		Штукатурка	NCS S 5005-Y20R
6	Двери		Металл	NCS S 8010-Y10R
7	Сандрик		Штукатурка, краска	NCS S 7502-Y
8	Козырек		Металл	NCS S 8500-N

					г. Красноярск, ул. Ленина, 133			
					Паспорт фасадов многоквартирного жилого дома	Лист	Листов	
						14	24	
Изм.	Лист	№ докум	Подп.	Дата				
Разраб.	Иванов				Колористическое решение фасадов, М1:50			
Пров.								
Т. Контр								
Н. Контр								
Утв.								

Фрагмент 2 фасада



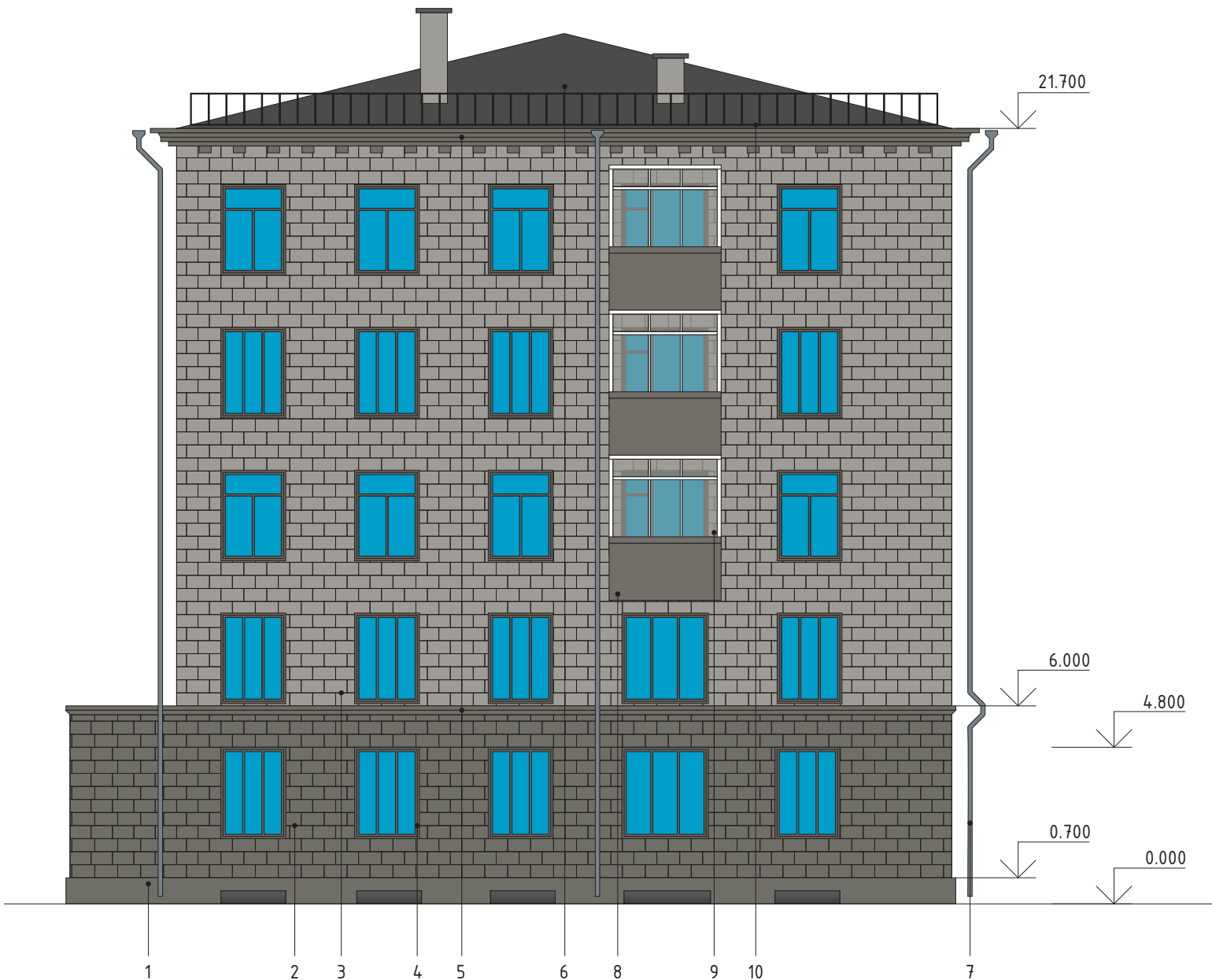
ВЕДОМОСТЬ ПРИМЕНЯЕМЫХ МАТЕРИАЛОВ

№ п/п	Элемент фасада	Эталон цвета	Вид отделки, материал	Индекс по цветовой палитре NCS
1	Поле стены 2-4 этажей		Силикатный кирпич	NCS S 2502-R
2	Перекрытия окон 1-4 этажей		Алюминий, пластик	NCS S 5005-Y50R
3	Карниз		Штукатурка	NCS S 5005-Y20R
4	Кровля		Оцинковка	NCS S 7010-Y10R
5	Балконы		Облицовка АКП	NCS S 4704-Y02R
6	Балконы		Остекление	
7	Ограждение на кровле		Металл	NCS S 9000-N

					г. Красноярск, ул. Ленина, 133		
					Паспорт фасадов многоквартирного жилого дома	Лист	Листов
Изм.	Лист	№ докум	Подп.	Дата		15	24
Разраб.	Иванов						
Пров.							
Т. Контр.					Колористическое решение фасадов, М1:50		
Н. Контр.							
Утв.							

КОЛОРИСТИЧЕСКОЕ РЕШЕНИЕ ФАСАДОВ

Фасад Б



ВЕДОМОСТЬ ПРИМЕНЯЕМЫХ МАТЕРИАЛОВ

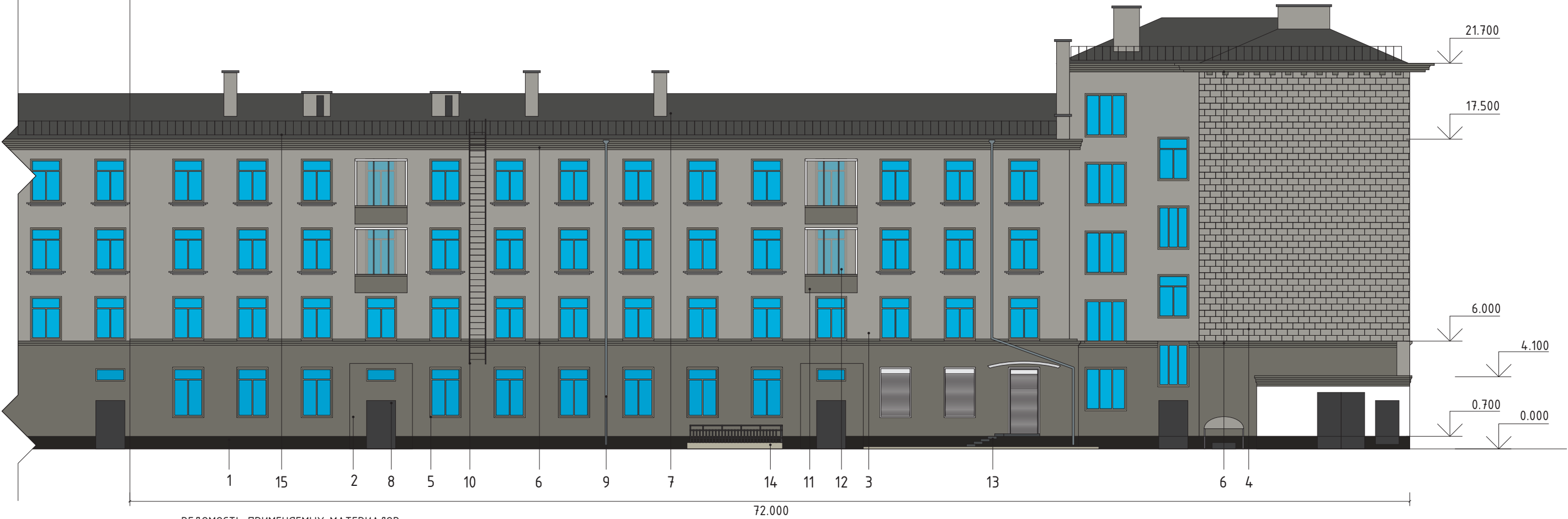
№ п/п	Элемент фасада	Эталон цвета	Вид отделки, материал	Индекс по цветовой палитре NCS
1	Цоколь		Штукатурка, краска	NCS S 5005-Y20R
2	Поле стены 1-го этажа		Облицовочный камень	NCS S 5005-Y20R
3	Поле стены 2-4 этажей		Силикатный кирпич	NCS S 3010-Y30R
4	Переплеты окон 1-4 этажей		Алюминий, пластик	NCS S 5005-Y50R
5	Карниз		Штукатурка, краска	NCS S 5005-Y20R
6	Кровля		Оцинковка	NCS S 7010-Y10R
7	Водосточные трубы		Оцинковка	NCS S 5500-N
8	Балконы		Облицовка АКП	NCS S 5005-Y20R
9	Балконы		Остекление	
10	Ограждение на кровле		Металл	NCS S 9000-N

					г. Красноярск, ул. Ленина, 133		
					Паспорт фасадов многоквартирного жилого дома	Лист	Листов
Изм.	Лист	№ докум	Подп.	Дата		16	24
Разраб.	Иванов						
Пров.							
Т. Контр.					Колористическое решение фасадов, М1:84		
Н. Контр.							
Утв.							

КОЛОРИСТИЧЕСКОЕ РЕШЕНИЕ ФАСАДОВ


Фасад В

Ленина 135



ВЕДОМОСТЬ ПРИМЕНЯЕМЫХ МАТЕРИАЛОВ

№ п/п	Элемент фасада	Эталон цвета	Вид отделки, материал	Индекс по цветовой палитре NCS
1	Цоколь		Штукатурка, краска	NCS S 7005-Y20R
2	Поле стены 1-го этажа		Штукатурка, краска	NCS S 4704-Y02R
3	Поле стены 2-5 этажа		Штукатурка, краска	NCS S 2502-R
4	Поле стены 2-5 этажа		Силикатный кирпич	NCS S 2502-R
5	Переплеты окон 1-5 этажей		Алюминий, пластик	NCS S 2502-Y
6	Карниз		Штукатурка, краска	NCS S 5005-Y20R
7	Кровля		Оцинковка	NCS S 7010-Y10R
8	Двери		Алюминий	NCS S 8010-Y10R
9	Водосточные трубы		Оцинковка	NCS S 5500-N
10	Лестницы		Металл	NCS S 7502-R
11	Балконы		Облицовка АКП	NCS S 5005-Y20R
12	Балконы		Остекление	
13	Крыльцо		Гранит	NCS S 7010-B30G
14	Вход в цокольный этаж		Основа - цемент, перила - металл	NCS S 2010-670Y
15	Ограждение на кровле		Металл	NCS S 9000-N

					г. Красноярск, ул. Ленина, 133		
					Паспорт фасадов многоквартирного жилого дома	Лист	Листов
Изм/Лист	№ докум	Подп.	Дата			17	24
Разраб.	Иванов						
Пров.							
Т. Контр					Колористическое решение фасадов, М1:100		
Н. Контр							
Утв.							

КОЛОРИСТИЧЕСКОЕ РЕШЕНИЕ ФАСАДОВ

Фасад Г



ВЕДОМОСТЬ ПРИМЕНЯЕМЫХ МАТЕРИАЛОВ

№ п/п	Элемент фасада	Эталон цвета	Вид отделки, материал	Индекс по цветовой палитре NCS
1	Цоколь		Штукатурка, краска	NCS S 7005-Y20R
2	Поле стены 1-го этажа		Облицовочный камень	NCS S 4704-Y02R
3	Поле стены 2-5 этажа		Штукатурка, краска	NCS S 2502-R
4	Перекрытия окон 1-4 этажей		Алюминий, пластик	NCS S 2502-Y
5	Карниз		Штукатурка, краска	NCS S 5005-Y20R
6	Кровля		Оцинковка	NCS S 7010-Y10R
7	Водосточные трубы		Оцинковка	NCS S 5500-N
8	Балконы		Облицовка АКП	NCS S 5005-Y20R
9	Балконы		Остекление	
10	Двери		Алюминий	NCS S 8010-Y10R
11	Ограждение на кровле		Металл	NCS S 9000-N
12	Руст		Силикатный кирпич	NCS S 2502-R

					г. Красноярск, ул. Ленина, 133		
					Паспорт фасадов многоквартирного жилого дома	Лист	Листов
Изм.	Лист	№ докум	Подп.	Дата		18	24
Разраб.	Иванов						
Пров.							
Т. Контр.					Колористическое решение фасадов, М1:84		
Н. Контр.							
Утв.							

СХЕМА РАЗМЕЩЕНИЯ ДОПОЛНИТЕЛЬНОГО ОБОРУДОВАНИЯ, ДОПОЛНИТЕЛЬНЫХ ЭЛЕМЕНТОВ И УСТРОЙСТВ

Фасад А



Инв. № подл.	Подп. и дата
Взам. инв. №	Инв. № дубл.
Подп. и дата	Подп. и дата

					г. Красноярск, ул. Ленина, 133		
Изм.	Лист	№ докум	Подп.	Дата	Паспорт фасадов многоквартирного жилого дома	Лист	Листов
Разраб.	Иванов					19	24
Пров.							
Т. Контр.							
Н. Контр.					Схема размещения дополнительного оборудования, эл-тов и устройств, М1:100		
Утв.							

Фасад Б




					г. Красноярск, ул. Ленина, 133		
Изм.	Лист	№ докум	Подп.	Дата	Паспорт фасадов многоквартирного жилого дома	Лист	Листов
Разраб.	Иванов					20	24
Пров.							
Т. Контр.							
Н. Контр.					Схема размещения дополнительного оборудования, эл-тов и устройств, М1:84	 РЕШЕНИЕ РЕКЛАМНОЕ ПРОИЗВОДСТВО	
Утв.							

СХЕМА РАЗМЕЩЕНИЯ ДОПОЛНИТЕЛЬНОГО ОБОРУДОВАНИЯ, ДОПОЛНИТЕЛЬНЫХ ЭЛЕМЕНТОВ И УСТРОЙСТВ

Фасад В



13

Инв. № подл.	Подп. и дата	Взам. инв. №	Инв. № дубл.	Подп. и дата


					г. Красноярск, ул. Ленина, 133		
Изм.	Лист	№ докум	Подп.	Дата	Паспорт фасадов многоквартирного жилого дома	Лист	Листов
Разраб.	Иванов					21	24
Пров.							
Т. Контр.							
Н. Контр.					Схема размещения дополнительного оборудования, эл-тов и устройств, М1:100		
Утв.							

Инв. № подл.	Подп. и дата	Взам. инв. №	Инв. № дубл.	Подп. и дата

Фасад Г

СХЕМА РАЗМЕЩЕНИЯ ДОПОЛНИТЕЛЬНОГО ОБОРУДОВАНИЯ, ДОПОЛНИТЕЛЬНЫХ ЭЛЕМЕНТОВ И УСТРОЙСТВ



					г. Красноярск, ул. Ленина, 133		
					Паспорт фасадов многоквартирного жилого дома	Лист	Листов
Изм.	Лист	№ докум	Подп.	Дата		22	24
Разраб.	Иванов						
Пров.							
Т. Контр.					Схема размещения дополнительного оборудования, эл-тов и устройств, М1:84		
Н. Контр.							
Утв.							

Инв. № подл.

Подп. и дата

Взам. инв. №


Инв. № докл.

Подп. и дата

ПЕРЕЧЕНЬ ОБОРУДОВАНИЯ						ПЕРЕЧЕНЬ ОБОРУДОВАНИЯ					
	Тип дополнительного оборудования, дополнительного элемента или устройства	Краткое описание	Расположение (фасад, этаж)	Номер листа паспорта фасадов, содержащего схему	Отметка о демонтаже		Тип дополнительного оборудования, дополнительного элемента или устройства	Краткое описание	Расположение (фасад, этаж)	Номер листа паспорта фасадов, содержащего схему	Отметка о демонтаже
1	Информационная конструкция	Адресная табличка, выполненная из пластика, металла (600х260) NCS S 6030-R70B	Фасад А, 1 этаж	19		9	Информационная конструкция	Информационная табличка, выполненная из пластика, АКП (420х297) NCS S 3500-N	Фасад А, 1 этаж	19	
2	Информационная конструкция	Информационная табличка, выполненная из пластика, АКП (420х297) NCS S 3500-N	Фасад А, 1 этаж	19		10	Информационная конструкция	Настенная вывеска выполненная в виде объемных световых / не световых букв, 5350х700 NCS S 7005-Y20R	Фасад А, 1 этаж	19	
3	Информационная конструкция	Настенная вывеска (единый фриз) выполненная в виде объемных световых / не световых букв, 13500х700 NCS S 7005-Y20R	Фасад А, 1 этаж	19		11	Информационная конструкция	Информационная табличка, выполненная из пластика, АКП (420х297) NCS S 3500-N	Фасад А, 1 этаж	19	
4	Информационная конструкция	Информационная табличка, выполненная из пластика, АКП (420х297) NCS S 3500-N	Фасад А, 1 этаж	19		12	Информационная конструкция	Адресная табличка, выполненная из пластика, металла (600х260) NCS S 6030-R70B	Фасад Б, 1 этаж	20	
5	Информационная конструкция	Настенная вывеска выполненная в виде объемных световых / не световых букв, 5350х700 NCS S 7005-Y20R	Фасад А, 1 этаж	19		13	Внешние блоки кондиционеров	Размеры 800х600	Фасады Б, В, Г 1 этаж	20, 21, 22	
6	Информационная конструкция	Информационная табличка, выполненная из пластика, АКП (420х297) NCS S 3500-N	Фасад А, 1 этаж	19		<div><div><div><div>Изм.</div><div>Лист</div><div>№ докум</div><div>Подп.</div><div>Дата</div></div><div>Разраб.</div><div>Пров.</div><div>Т. Контр.</div><div>Н. Контр.</div><div>Утв.</div></div><div>г. Красноярск, ул. Ленина, 133</div><div><div>Паспорт фасадов многоквартирного жилого дома</div><div>Лист</div><div>Листов</div></div><div><div>Перечень оборудования</div><div></div></div></div>					
7	Информационная конструкция	Информационная табличка, выполненная из пластика, АКП (420х297) NCS S 3500-N	Фасад А, 1 этаж	19							
8	Информационная конструкция	Настенная вывеска выполненная в виде объемных световых / не световых букв, 5350х700 NCS S 7005-Y20R	Фасад А, 1 этаж	19							

Инв. № подл.	Подп. и дата	Взам. инв. №	Инв. № дубл.	Подп. и дата

СВЕДЕНИЯ О КОРРЕКТИРОВКЕ ПАСПОРТА						
	Дата проведения корректировки паспорта фасадов	Автор паспорта фасадов	Обоснование	Сведения о ранее согласованных паспортах фасадов (дата утверждения, автор паспорта фасадов)		

					г. Красноярск, ул. Ленина, 133		
Изм.	Лист	№ докум	Подп.	Дата	Паспорт фасадов многоквартирного жилого дома	Лист	Листов
Разраб.		Иванов				24	24
Пров.							
Т. Контр.							
Н. Контр.					Сведения о корректировке паспорта		
Утв.							