

СОГЛАСОВАНО:  
Руководитель управления архитектуры

\_\_\_\_\_

\_\_\_\_\_ М.П.  
" \_\_\_\_\_ 20\_\_\_\_ г. № \_\_\_\_\_

Адрес здания, строения, сооружения: г.Красноярск ул.Карла Маркса,134

Год постройки: 1977

Автор архитектурного проекта: ООО "АЕД"

Число этажей: 3

Серия (при наличии):

Назначение: общественное здание

Статус здания, строение (при наличии): капитальный ремонт

Лицо, ответственное за эксплуатацию: ООО "СК ГРАД"

Паспорт фасадов составлен по состоянию на "20" августа 2018 г.

Актуализирован " \_\_\_\_ " \_\_\_\_\_ г.

## Пояснительная записка

Паспорт фасадов здания разработан для офисного здания, расположенного по адресу г.Красноярск ул. Карла Маркса,134.

Офисное здание расположено на пересечении улиц Карла Маркса и Робеспьера. Ранее в этом строении располагалось профессиональное училище №86. Проектом предполагается использование здания для расположения офисных – на втором и третьем этажах, и торговых – на первом этаже, площадей. Здание раскрывается входными группами главного южного фасада на сквер Красной площади. Восточный фасад здания выходит на улицу Робеспьера.

Работы по капитальному ремонту здания запланированы на апрель 2019– декабрь 2019.

Проектом фасада предусмотрены следующие решения:

- сохранена этажность здания;
- из общего объема здания при помощи архитектурной подсветки, стен криволинейной формы и использования более темной , относительно основного объема, расцветки материала, выделены входные зоны;
- с помощью использования различных материалов отделки и архитектурной подсветки объем второго и третьего этажей выделен над объемом первого этажа;
- ритм окон первого этажа сохранен;
- для второго и третьего этажа предложено решение без сохранения прежнего ритма окон.

Для отделки фасадов, в соответствии с проектом, применяется композитная панель Alucobond темно-серого цвета (RAL 7024) для отделки стен 2-го и 3-го этажа, декоративная штукатурка повторяющая текстуру бетона и декоративная штукатурка под окраску светло-серого цвета (RAL 9018) для отделки входных групп, камень натуральный под габрион для отделки 1-го этажа. Обрамление окон и металлические ограждения окрашиваются в темно-серый цвет (RAL 7024). Информационная крышные конструкции и информационные конструкции входных групп выполняются в виде отдельно стоящих букв на металлических направляющих в цвет фасада из пластика черного (RAL 9005) и белого (RAL 9010) цвета. Подсветка информационных конструкций с цветовой температурой светодиодных ламп от 3200K до 5000K.

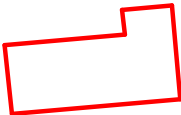
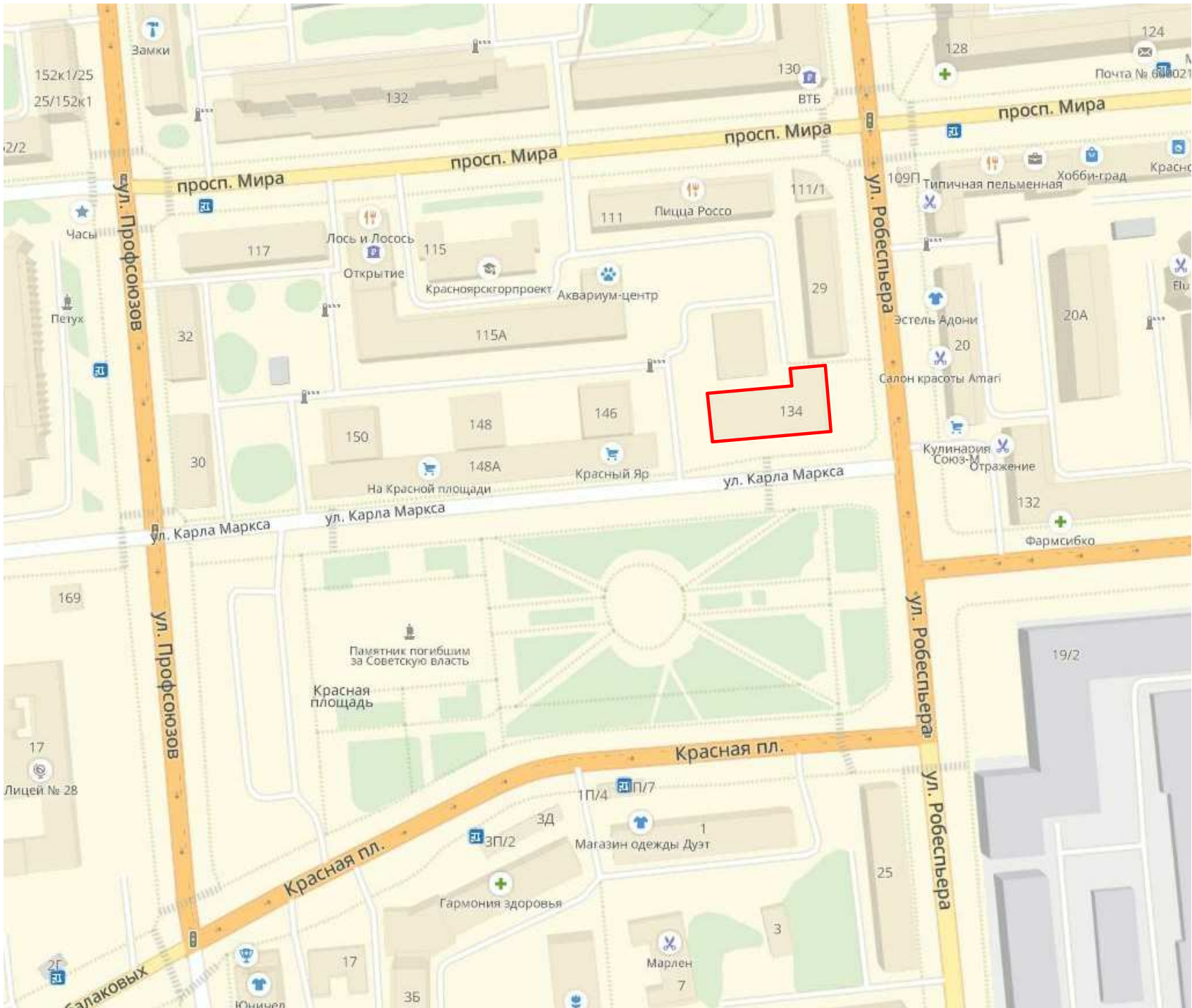
Принятые в паспорте фасадов решения соответствуют требованиям экологических, санитарно-технических, противопожарных и других норм, действующих на территории Российской Федерации и обеспечивают безопасную для жизни и здоровья людей эксплуатацию объекта.

Предусмотренные паспортом решения не затрагивают конструктивные и другие характеристики надежности здания. Несущие способности конструкций не нарушены.

Содержание

Содержание. Ситуационный план	1
Пояснительная записка	2
Материалы фотофиксации существующего состояния фасадов. Вид с юго-западной стороны. Вид с юго-восточной стороны	3
Материалы фотофиксации существующего состояния фасадов. Вид с северо-западной стороны. Вид с западной стороны. Вид с восточной стороны	4
Фотографическое изображение развертки фрагмента улицы с главного фасада	5
Материалы фотофиксации существующего состояния фасадов	6
Материалы фотофиксации существующего состояния фасадов	7
Фотографическое изображение развертки фрагмента улицы Карла Маркса	8
Фотографическое изображение развертки фрагмента улицы Робеспьера	9
Колористическое решение южного фасада	10
Колористическое решение западного фасада	11
Колористическое решение восточного фасада	12
Объемная визуализация. Вид с юго-восточной стороны	13
Объемная визуализация. Южный фасад	14
Ведомость применяемых материалов	15
Схема размещения дополнительного оборудования. Южный фасад	16
Схема размещения дополнительного оборудования. Западный фасад	17
Схема размещения дополнительного оборудования. Восточный фасад	18
Перечень дополнительного оборудования	19
Схема архитектурно художественной подсветки. Южный фасад	20
Схема архитектурно художественной подсветки. Западный фасад	21
Схема архитектурно художественной подсветки. Восточный фасад	22

Ситуационная схема



- офисное здание по адресу г.Красноярск ул. Карла Маркса, 134



## Материалы фотофиксации существующего состояния фасадов

Вид с юго-западной стороны



Вид с юго-восточной стороны





Вид с северо-западной стороны



Вид с западной стороны



## Материалы фотофиксации существующего состояния фасадов

Вид с восточной стороны





Вид с южной стороны



\*в связи с особенностями фотофиксации с близкого расстояния на виде присутствуют геометрические искажения изображения фасада

ООО "АЕД"	Паспорт фасадов офисного здания по адресу г.Красноярск ул. Карла Маркса, 134	Офисное здание	Фотографическое изображение развертки фрагмента улицы с главного фасада	5
-----------	---	----------------	---	---



# Материалы фотофиксации существующего состояния фасадов

Фрагмент фасада



Фрагмент фасада



Фрагмент фасада



Фрагмент фасада





Материалы фотофиксации существующего состояния фасадов

Фрагмент фасада



Фрагмент фасада



Фрагмент фасада





Фотографическое изображение развертки фрагмента улицы Карла Маркса



\*в связи с особенностями фотофиксации с близкого расстояния на виде присутствуют геометрические искажения изображения фасада



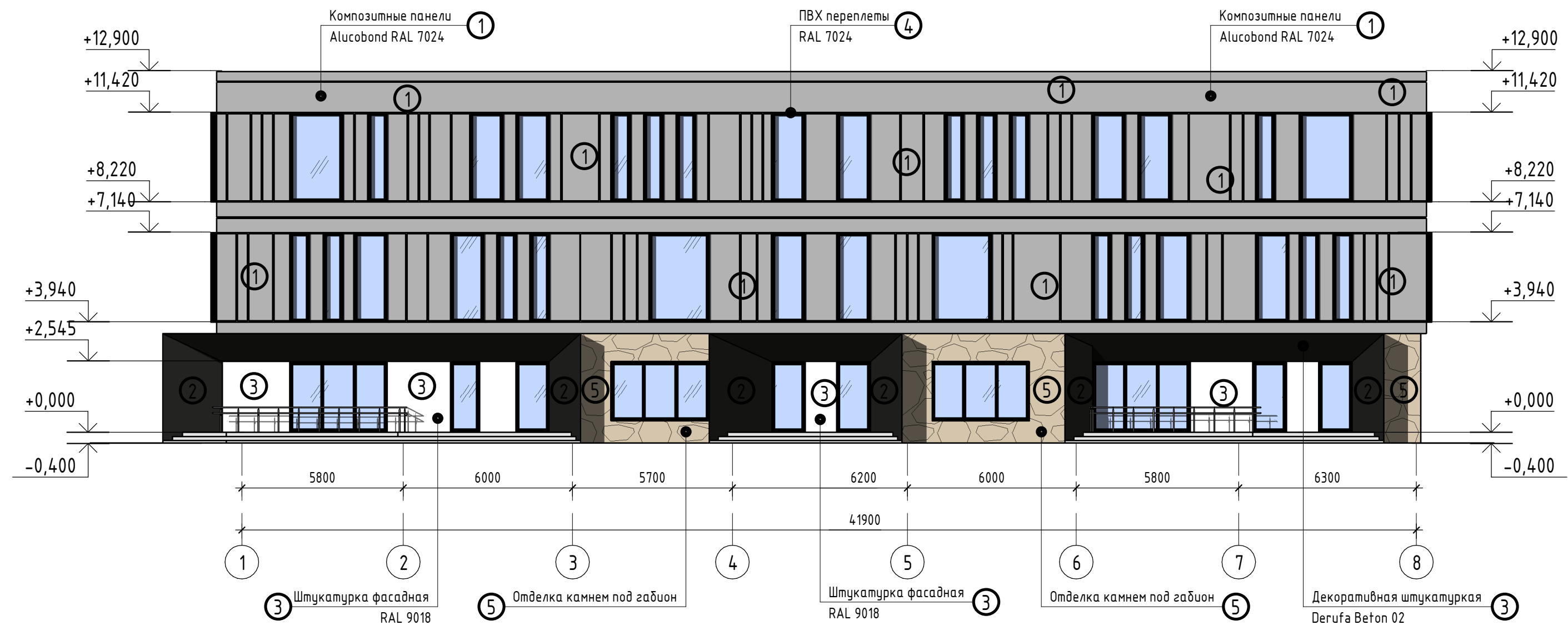
Фотографическое изображение развертки фрагмента улицы Робеспьера



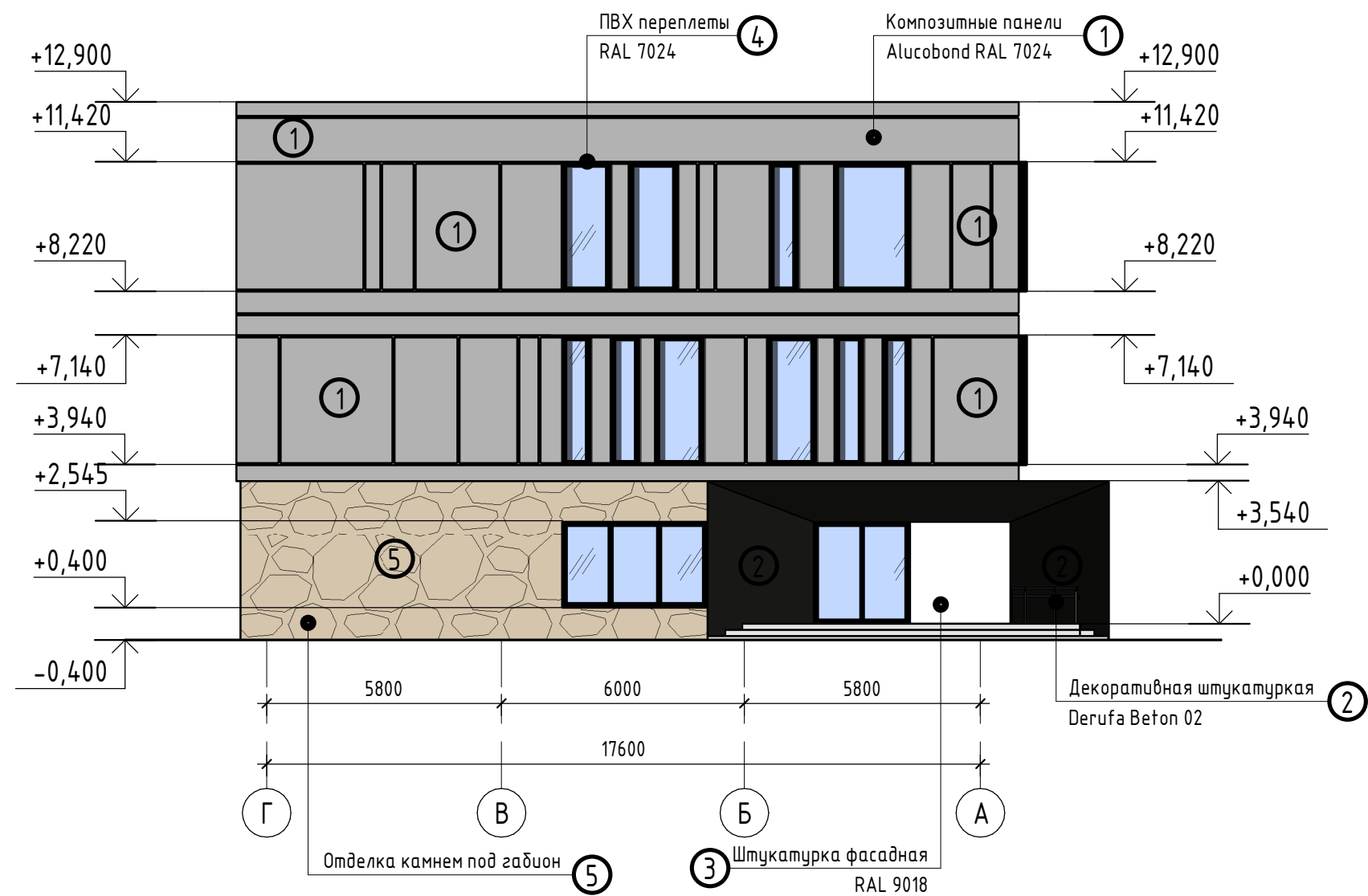
\*в связи с особенностями фотофиксации с близкого расстояния на виде присутствуют геометрические искажения изображения фасада



Колористическое решение южного фасада

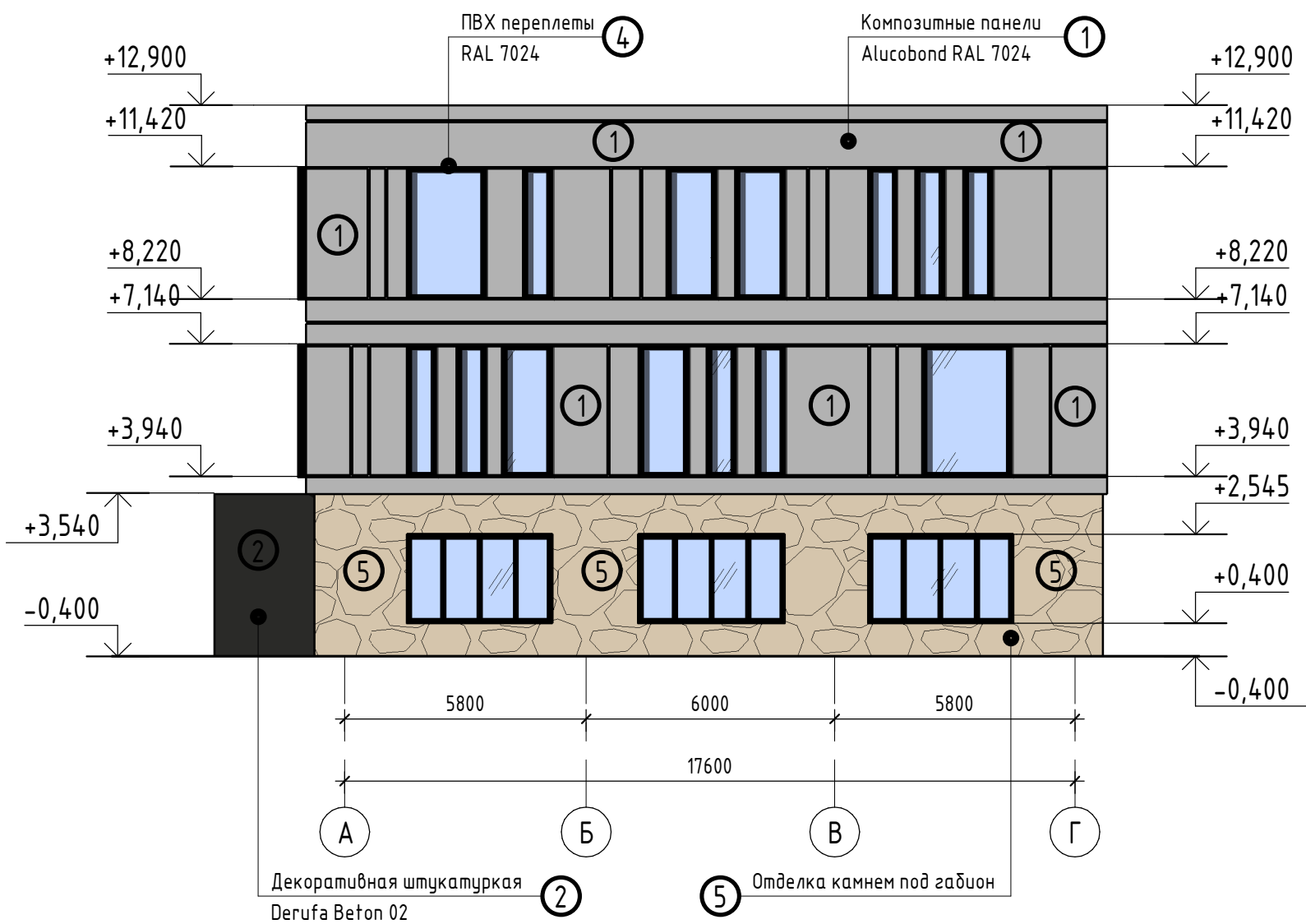


Колористическое решение западного фасада





Колористическое решение восточного фасада



Объемная визуализация. Вид с юго-восточной стороны





Объемная визуализация. Вид с южной стороны





Ведомость применяемых материалов


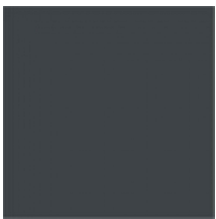
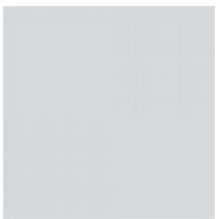
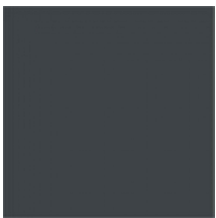

Поз.	Элемент фасада	Эталон цвета	Вид отделки	Индекс по цветовой палитре
1	Стены 2-го и 3-го этажей		Композитные панели Alucobond RAL 7024	Натуральный цвет
2	Стены входных групп		Декоративная штукатурка под окраску RAL 7024	RAL 7024
3	Стены входных групп		Декоративная штукатурка под окраску RAL 9018	RAL 9018
4	Рамы окон и металлические ограждения		Окраска RAL 7024	RAL 7024
5	Стены 1-го этажа		Отделка камнем и металлической сеткой под габион	Натуральный цвет



Схема размещения дополнительного оборудования. Южный фасад

Место возможного размещения информационной крышной конструкции в виде отдельно стоящих букв 10000x1000 мм

Место возможного размещения информационной крышной конструкции в виде отдельно стоящих букв 10000x1000 мм



Указатель улицы и номера дома  
250x1000 мм

Место возможного размещения информационной крышной конструкции в виде отдельно стоящих б/кв 14500х800 мм

Место возможного размещения информационной крышной конструкции в виде отдельно стоящих дцкв 6500x800 мм

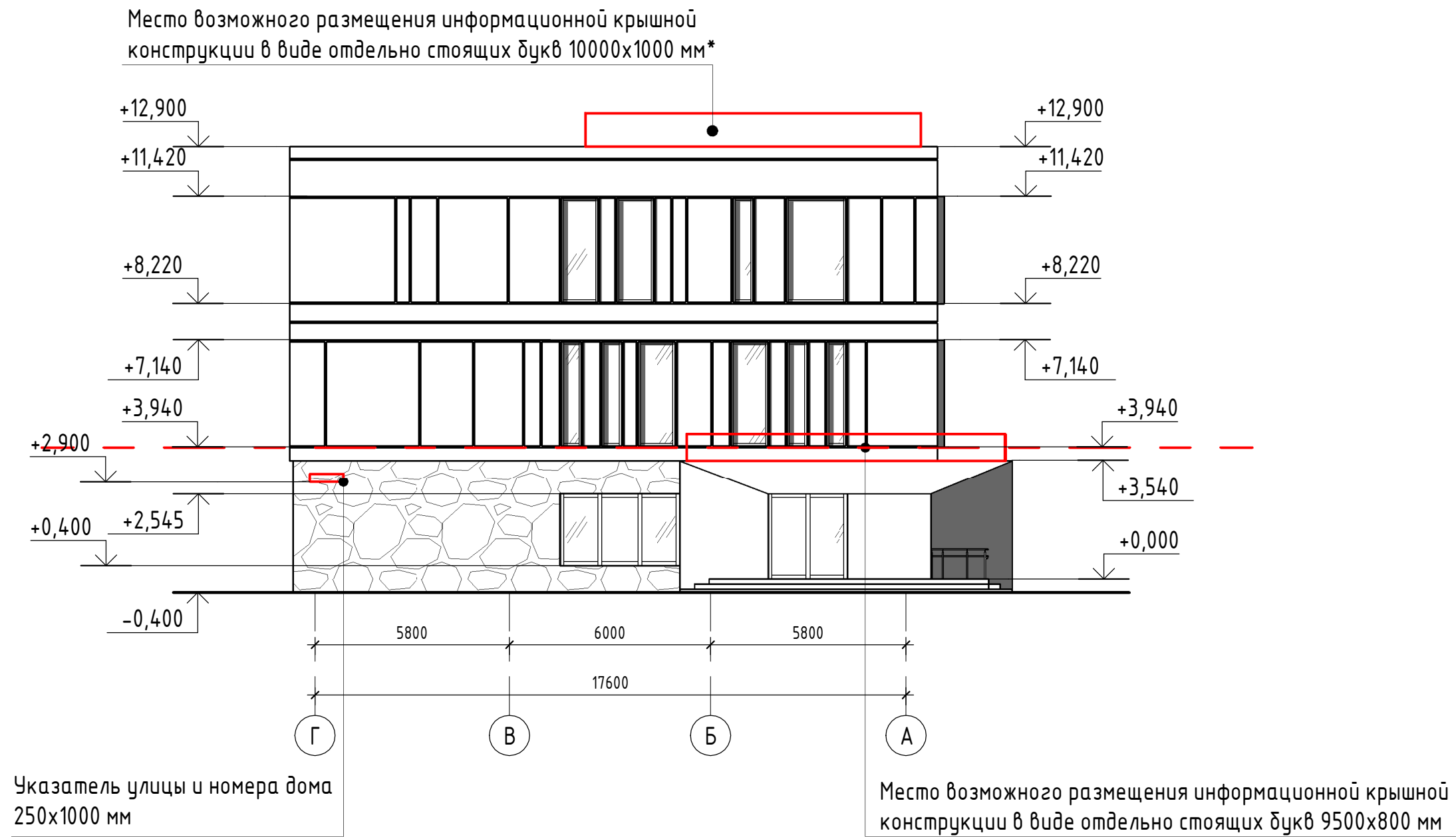
Место возможного размещения информационной крышной конструкции в виде отдельно стоящих дцкв 11000х800 мм

— — — — — единая горизонтальная ось

\* Крышная информационная конструкция для размещения информации об организациях и индивидуальных предпринимателях, находящихся (осуществляющих деятельность) в здании в виде отдельно стоящих букв без использования подложки.



Схема размещения дополнительного оборудования. Западный фасад



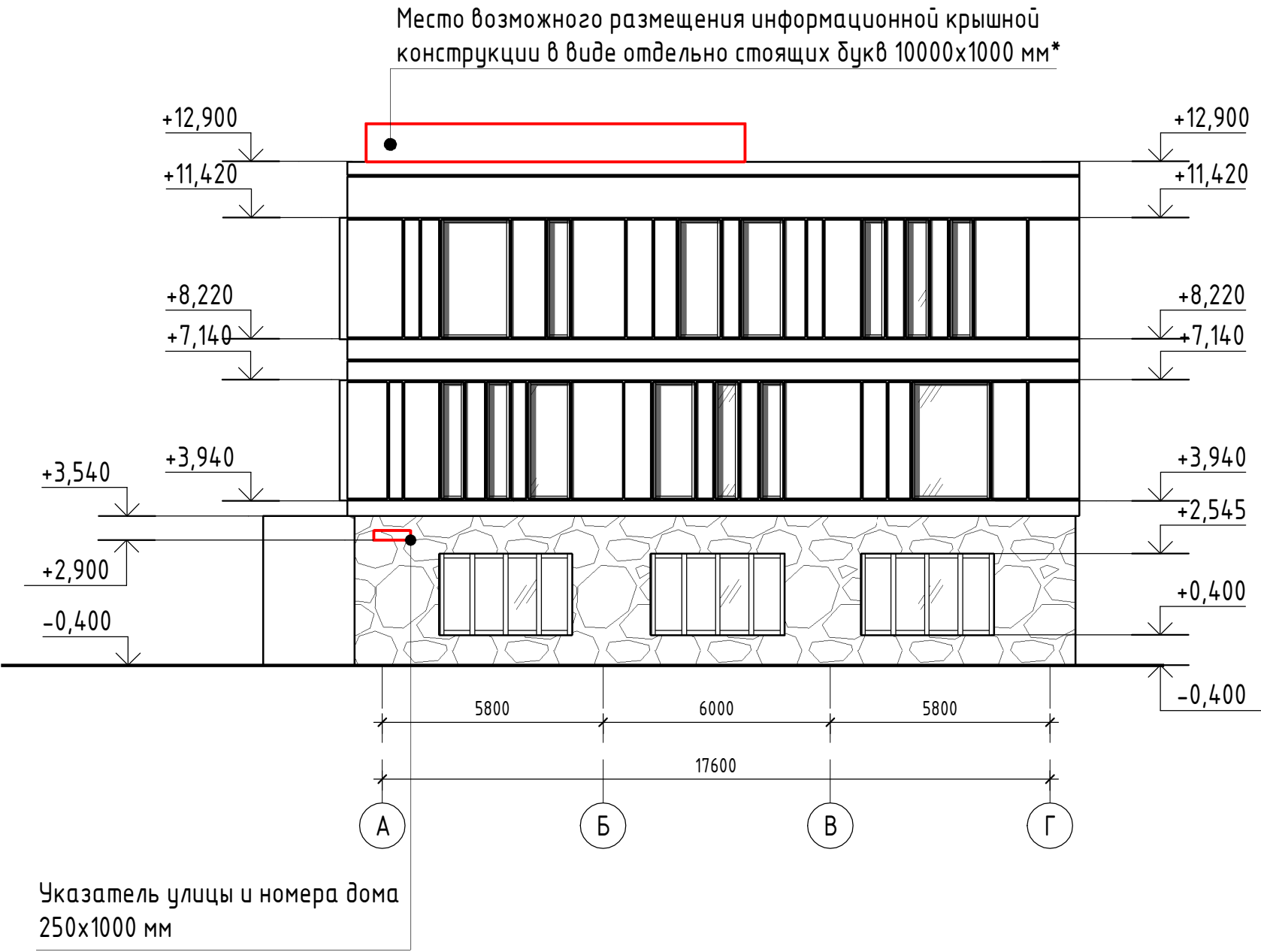


## Перечень дополнительного оборудования

Поз.	Тип дополнительного оборудования, дополнительного элемента или устройства	Краткое описание	Расположение (фасад, этаж)	Номер листа паспорта фасадов	Отметка о демонтаже
1	Информационная конструкция №1(10000x1000)	Информационная конструкция крышная в виде отдельно стоящих букв на металлических направляющих в цвет фасада, выполненные из пластика черного (RAL 9005) и белого (RAL 9010) цвета с цветовой температурой светодиодных ламп от 3200K до 5000K.	Восточный фасад. Крыша	18	
2	Информационная конструкция №2(9500x800)	Информационная конструкция входной группы в виде отдельно стоящих букв на металлических направляющих в цвет фасада, выполненные из пластика черного (RAL 9005) и белого (RAL 9010) цвета	Западный фасад. Входная группа	17	
3	Информационная конструкция №3(10000x1000)	Информационная конструкция крышная в виде отдельно стоящих букв на металлических направляющих в цвет фасада, выполненные из пластика черного (RAL 9005) и белого (RAL 9010) цвета с цветовой температурой светодиодных ламп от 3200K до 5000K.	Западный фасад. Крыша	17	
4	Информационная конструкция №4(14500x800)	Информационная конструкция входной группы в виде отдельно стоящих букв на металлических направляющих в цвет фасада, выполненные из пластика черного (RAL 9005) и белого (RAL 9010) цвета	Южный фасад. Входная группа	16	
5	Информационная конструкция №5(11000x800)	Информационная конструкция входной группы в виде отдельно стоящих букв на металлических направляющих в цвет фасада, выполненные из пластика черного (RAL 9005) и белого (RAL 9010) цвета	Южный фасад. Входная группа	16	
6	Информационная конструкция №6(6500x800)	Информационная конструкция входной группы в виде отдельно стоящих букв на металлических направляющих в цвет фасада, выполненные из пластика черного (RAL 9005) и белого (RAL 9010) цвета	Южный фасад. Входная группа	16	
7	Информационная конструкция №7(10000x1000)	Информационная конструкция крышная в виде отдельно стоящих букв на металлических направляющих в цвет фасада, выполненные из пластика черного (RAL 9005) и белого (RAL 9010) цвета с цветовой температурой светодиодных ламп от 3200K до 5000K.	Южный фасад. Крыша	16	
8	Информационная конструкция №8(10000x1000)	Информационная конструкция крышная в виде отдельно стоящих букв на металлических направляющих в цвет фасада, выполненные из пластика черного (RAL 9005) и белого (RAL 9010) цвета с цветовой температурой светодиодных ламп от 3200K до 5000K.	Южный фасад. Крыша	16	



Схема размещения дополнительного оборудования. Восточный фасад



\* Крышная информационная конструкция для размещения информации об организациях и индивидуальных предпринимателях, находящихся(осуществляющих деятельность) в здании в виде отдельно стоящих букв без использования подложки.



Схема архитектурно художественной подсветки. Южный фасад

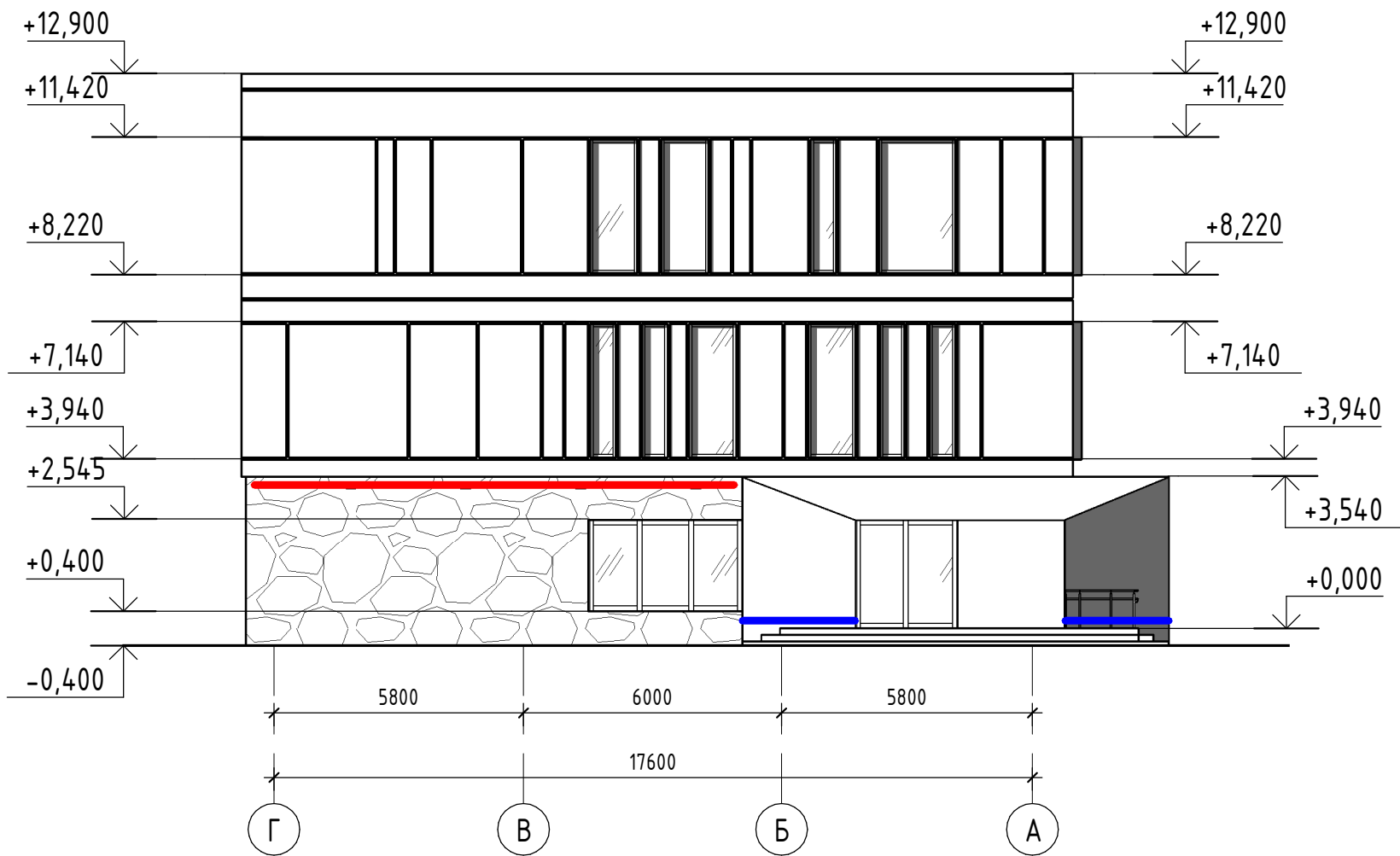


Условные обозначения

- Светодиодный светильник внутрипольный входных групп
- Светодиодный светильник фасадный



Схема архитектурно художественной подсветки. Западный фасад

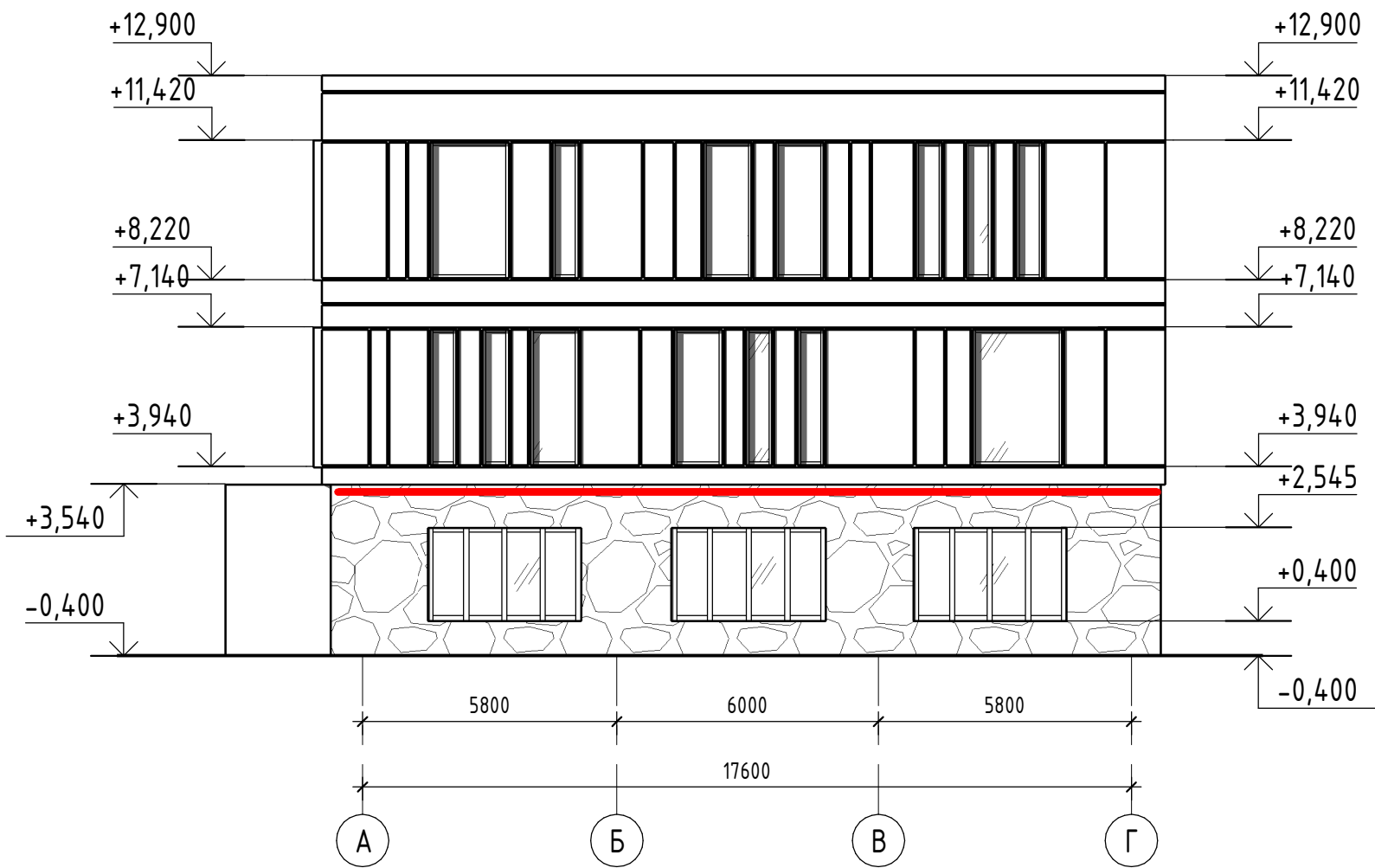


Условные обозначения

- Светодиодный светильник внутрипольный входных групп
- Светодиодный светильник фасадный



Схема архитектурно художественной подсветки. Восточный фасад



Условные обозначения

- Светодиодный светильник внутрипольный входных групп
- Светодиодный светильник фасадный