

Заказчик – "Товарищество
собственников жилья
"Содружество"

г. Красноярск, ул. Академика Вавилова, д. 25 "б"

ПАСПОРТ ФАСАДОВ

–/Б1

Разработала _____ Сырицына А.Е.

Красноярск, 2018

СОГЛАСОВАНО

М.П.

« ____ » _____ 20 ____ г. № ____

ПАСПОРТ ФАСАДОВ

Адрес здания, строения, сооружения:

г. Красноярск, Кировский район, ул. Академика Вавилова, д. 25 «б»

Год постройки:

1996

Автор архитектурного проекта:

-

Число этажей:

10

Серия (при наличии):

83-ЭЛ/70

Назначение:

Многоквартирный жилой дом

Статус здания, строения (при наличии):

-

Лицо, ответственное за эксплуатацию:

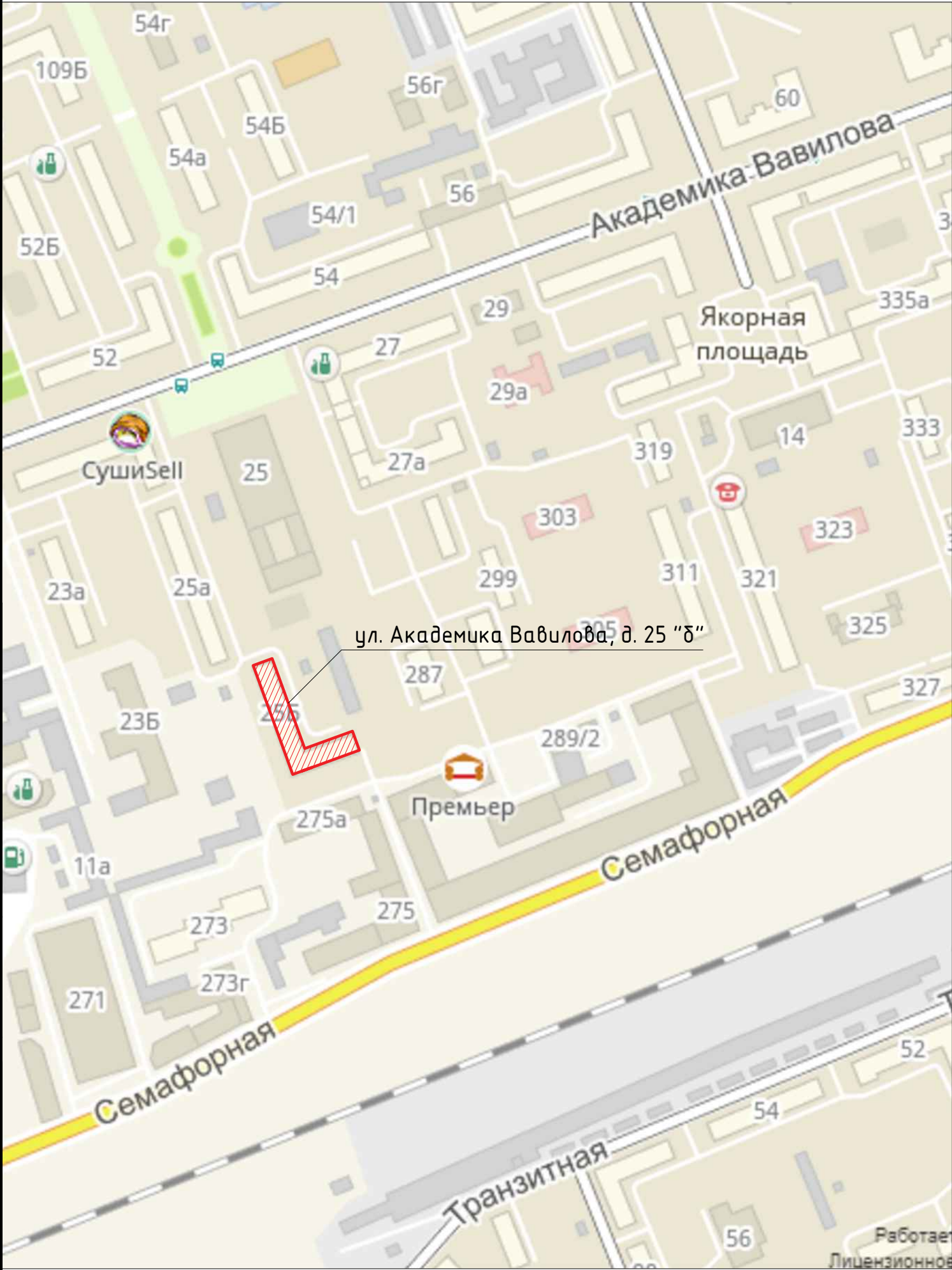
Балабченко Иван Григорьевич, председатель правления ТСЖ
«Содружество»

Паспорт фасадов составлен по состоянию

на « 23 » _____ августа _____ 2018 г.

Актуализирован « ____ » _____ г.

Ситуационный план



Состав раздела

Лист	Наименование
2	Ситуационный план. Пояснительная записка
3 – 6	Материалы фотофиксации существующего состояния фасадов
7	Фотографическое изображение развертки фрагмента улицы Семафорная
8 – 12	Колористическое решение фасадов
13	1. Ведомость применяемых материалов
14 – 15	2. Ведомость применяемых материалов в отношении глухого бокового фасада (граффити)
16 – 19	Схема расположения дополнительного оборудования, дополнительных элементов и устройств (рекомендуемая)
20	Эскиз колористического решения
21	Перечень оборудования, дополнительных элементов и устройств
22	Разрешение на внесение изменений

Пояснительная записка

Паспорт фасада составлен на объект, расположенный по адресу: г. Красноярск, ул. Академика Вавилова, д. 25 "д". По основному функциональному значению объект представляет собой многоквартирный десятиэтажный жилой дом, в котором располагается 5 подъездов.

Глухой боковой фасад многоквартирного жилого дома со стороны улицы Академика Вавилова будет оформлен рисунком в рамках проведения Международного фестиваля уличного искусства "Крась!". Название композиции – "Мгновение". Автор эскиза: Вадим Фомин, красноярский художник.

Сроки проведения работ: 15.08 – 25.08.2018 г.

						-/Б1				
						г. Красноярск, ул. Академика Вавилова, д. 25 "д"				
Изм.	Кол.уч	Лист	№ док.	Подпись	Дата	Паспорт фасада "Жилой дом"	Стадия	Лист	Листов	
ГАП							П	2	22	
ГИП										
Разраб.	Сырицына А.			08.18						
Н.контр.					Ситуационный план Пояснительная записка					

Фасад по улице Академика Вавилова



Фрагмент фасада



Фрагмент фасада



						-/Б1			
						г. Красноярск, ул. Академика Вавилова, д. 25 "б"			
Изм.	Кол.уч.	Лист	№ док.	Подпись	Дата	Паспорт фасада "Жилой дом"	Стадия	Лист	Листов
ГАП							П	3	22
ГИП									
Разраб.	Сырицына А.				08.18				
Н.контр.						Материалы фотофиксации существующего состояния фасадов			

Согласовано				
Взам. инв. №				
Подп. и дата				
Инв. № подл.				

Фасад в осях А – Е



Фрагменты фасада



Фрагмент фасада



						-/Б1			
						г. Красноярск, ул. Академика Вавилова, д. 25 "б"			
Изм.	Кол.уч	Лист	№ док.	Подпись	Дата	Паспорт фасада "Жилой дом"	Стадия	Лист	Листов
ГАП							П	4	22
ГИП									
Разраб.	Сырицына А.				08.18				
Н.контр.						Материалы фотофиксации существующего состояния фасадов			

Согласовано

Взам. инв. №

Подп. и дата

Инв. № подл.

A tall, modern apartment building with a curved facade and yellow balconies, situated next to a red brick building. The building is surrounded by green trees and a clear blue sky.

A photograph of a multi-story apartment building. The building features a mix of red brick and yellow-painted sections. The yellow sections have large, multi-paned windows, some of which are recessed into the facade. The red brick sections are more solid. The building is partially obscured by large, leafy green trees in the foreground. Several cars are parked along the street in front of the building. The sky is overcast.



						-/Б1			
						г. Красноярск, ул. Академика Вавилова, д. 25 "б"			
Изм.	Кол.уч	Лист	№ док.	Подпись	Дата				
ГАП						Паспорт фасада "Жилой дом"	Стадия	Лист	Листов
ГИП							П	5	22
Разраб.		Сырицына А.			08.18				
Н.контр.						Материалы фотофиксации существующего состояния фасадов			

Согласовано

Взам. инв. №

Подн. и дапа

Инв. № подл.

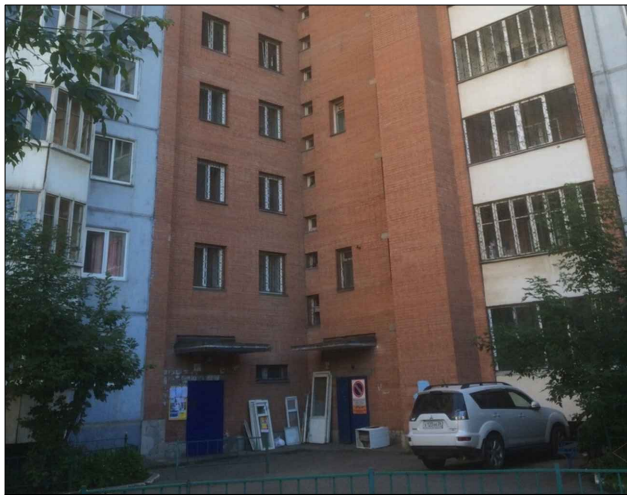
Фасад в осях Д – А



Фрагменты фасада



Фрагмент фасада



						-/Б1			
						г. Красноярск, ул. Академика Вавилова, д. 25 "б"			
Изм.	Кол.уч	Лист	№ док.	Подпись	Дата	Паспорт фасада "Жилой дом"	Стадия	Лист	Листов
ГАП							П	6	22
ГИП									
Разраб.	Сырицына А.				08.18	Материалы фотофиксации существующего состояния фасадов			
Н.контр.									

Согласовано				
Взам. инв. №				
Подп. и дата				
Инв. № подл.				

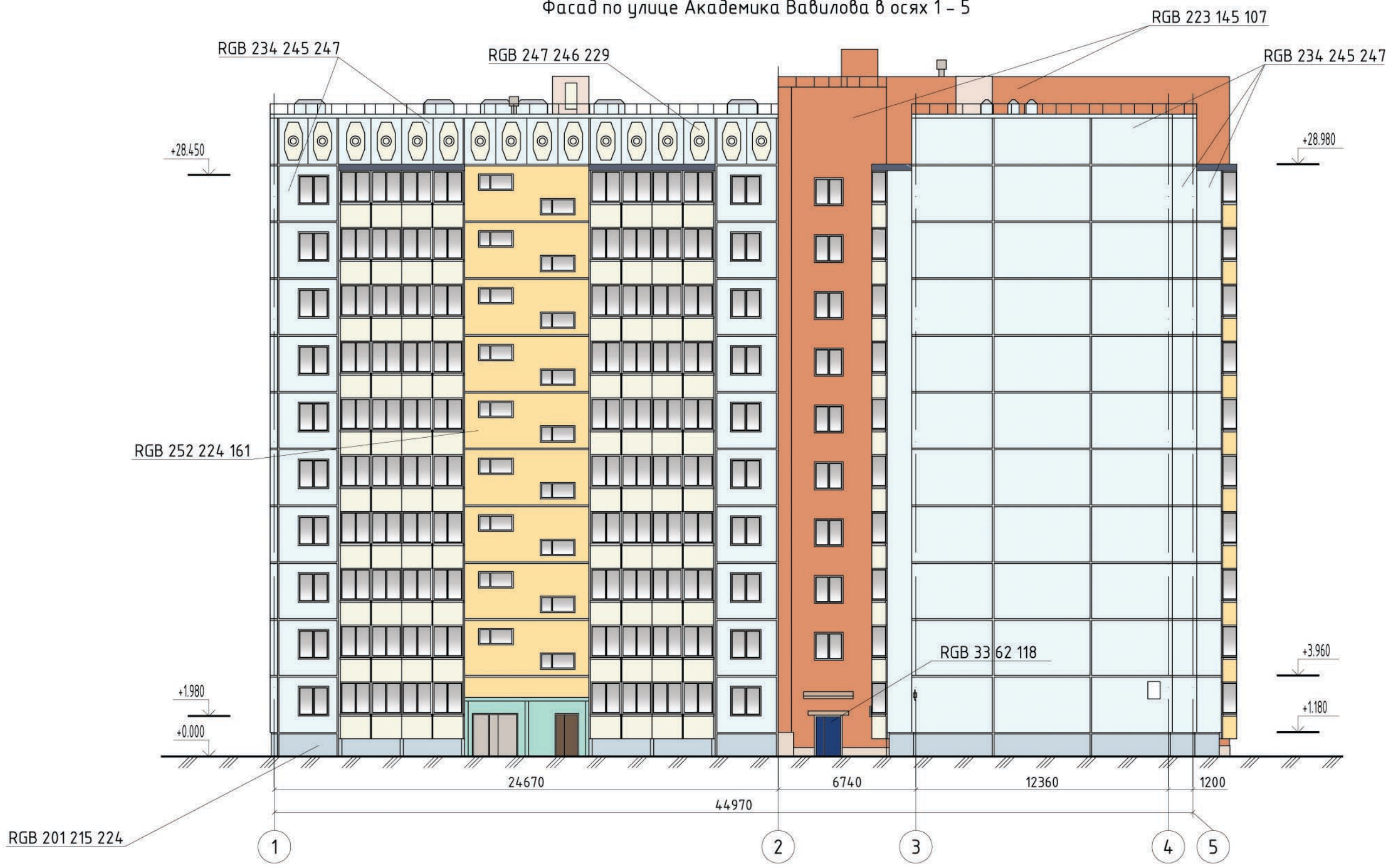
Фотографическое изображение развертки фрагмента улицы Семафорная



Согласовано			
Инв. № подл.	Подп. и дата	Взам. инв. №	

						-/Б1			
						г. Красноярск, ул. Академика Вавилова, д. 25 "б"			
Изм.	Кол.уч.	Лист	№ док.	Подпись	Дата	Паспорт фасада "Жилой дом"	Стадия	Лист	Листов
ГАП							П	7	22
ГИП									
Разраб.		Сырицына А.			08.18	Фотографическое изображение развертки фрагмента улицы Семафорная			
Н.контр.									

Фасад по улице Академика Вавилова в осях 1 – 5

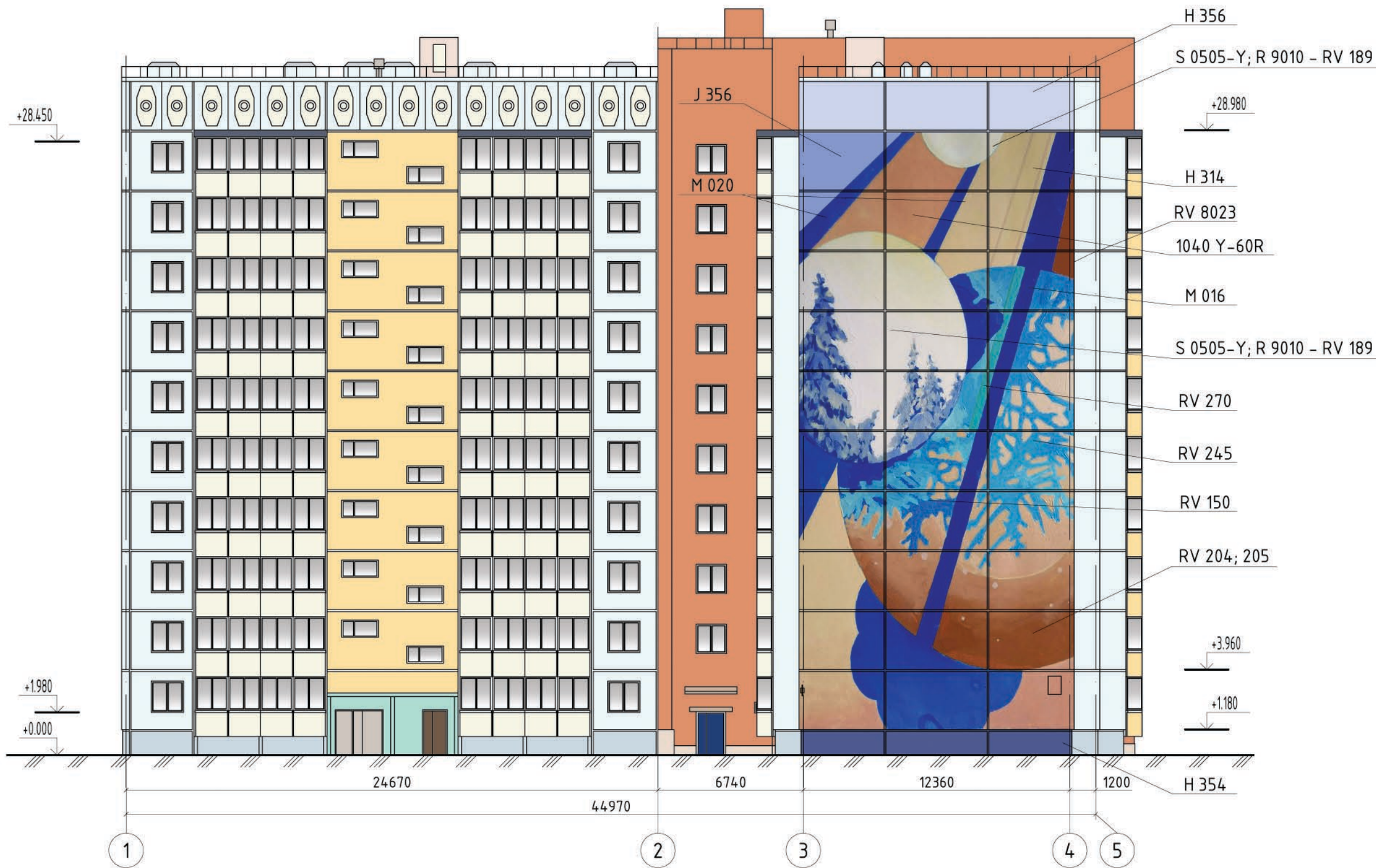


Примечания:

- 1. Оси приняты условно
- 2. Чертежи выполнены на основании обмерных работ

						-/Б1		
						г. Красноярск, ул. Академика Вавилова, д. 25 "Д"		
Изм.	Кол.уч.	Лист	№ док.	Подпись	Дата	Паспорт фасада "Жилой дом"	Стадия	Лист
ГАП							П	8
ГИП								22
Разраб.		Сырицына А.		08.18		Колористическое решение фасадов		
Н.контр.								

Фасад по улице Академика Вавилова в осях 1 – 5



Примечания:

- Оси приняты условно
- Чертежи выполнены на основании обмерных работ

						-/Б1		
						г. Красноярск, ул. Академика Вавилова, д. 25 "б"		
Изм.	Кол.уч.	Лист	№ док.	Подпись	Дата	Паспорт фасада "Жилой дом"	Стадия	Лист
ГАП							П	9
ГИП								22
Разраб.	Сырицына А.			08.18				
Н.контр.						Колористическое решение фасадов		

Согласовано	
Взам. инв. №	
Подп. и дата	
Инв. № подл.	



Условные обозначения:

- внешний блок кондиционера
- спутниковая тарелка (антенна)

Примечания:

- Оси приняты условно
- Чертежи выполнены на основании обмерных работ

						-/Б1		
						г. Красноярск, ул. Академика Вавилова, д. 25 "б"		
Изм.	Кол.уч.	Лист	№ док.	Подпись	Дата	Паспорт фасада "Жилой дом"	Стадия	Лист
ГАП							П	10
ГИП								22
Разраб.	Сырицына А.			08.18				
Н.контр.						Колористическое решение фасадов		

Согласовано		Взам. инв. №	Подп. и дата	Инв. № подл.



Условные обозначения:

▨ - внешний блок кондиционера

⊙ - спутниковая тарелка (антенна)

Примечания:

1. Оси приняты условно

2. Чертежи выполнены на основании обмерных работ

						-/Б1				
						г. Красноярск, ул. Академика Вавилова, д. 25 "б"				
Изм.	Кол.уч	Лист	№ док.	Подпись	Дата	Паспорт фасада "Жилой дом"		Стадия	Лист	Листов
ГАП								П	11	22
Разраб.	Сырицына А.			08.18						
Н.контр.						Колористическое решение фасадов				

Согласовано	
Взам. инв. №	
Подп. и дата	
Инв. № подл.	



Условные обозначения:

▨ - внешний блок кондиционера

Примечания:

- Оси приняты условно
- Чертежи выполнены на основании обмерных работ

						-/Б1		
						г. Красноярск, ул. Академика Вавилова, д. 25 "б"		
Изм.	Кол.уч.	Лист	№ док.	Подпись	Дата	Паспорт фасада "Жилой дом"	Стадия	Лист
ГАП							П	12
ГИП								22
Разраб.	Сырицына А.			08.18				
Н.контр.						Колористическое решение фасадов		

1. Ведомость применяемых материалов

№ п/п	Элемент фасада	Эталон цвета	Вид отделки	Индекс по цветовой палитре RGB
1	Цоколь		ж/б панель	201 215 224
2	Цоколь		-	235 219 205
3	Поле основной стены фасада в осях 1 - 5, 6 - 1		ж/б панель	234 245 247
4	Поле основной стены фасада в осях 1 - 5, 6 - 1		кирпич	223 145 107
5	Поле основной стены фасада в осях А - Е, Д - А		ж/б панель	234 245 247
6	Поле основной стены фасада в осях А - Е, Д - А		кирпич	223 145 107
7	Переплеты окон		ПВХ	247 246 229
8	Ограждения балконов		ж/б панель	247 246 229
9	Ограждения балконов		ж/б панель	252 224 161
10	Лифтовые шахты		-	242 224 214
11	Вентиляция		-	205 197 189
12	Козырьки		-	206 178 154
13	Подъезды		покраска	169 228 214
14	Дверные полотна		-	205 197 189
15	Дверные полотна		-	112 89 71
16	Дверные полотна		-	33 62 118
17	Технический этаж		ж/б панель	234 245 247
18	Плоскость подъездных стен		ж/б панель	252 224 161
19	Декоративные элементы		ж/б панель	247 246 229
20	Плиты перекрытия		ж/б плита	88 96 115

Взам. инв. №

Подп. и дата

Инв. № подл.

г. Красноярск, ул. Академика Вавилова, д. 25 "б"

Паспорт фасада
"Жилой дом"1. Ведомость применяемых
материалов

-/Б1

Стадия

Лист

Листов

П

13

22

Согласовано

Взам. инв. №

Подп. и дата


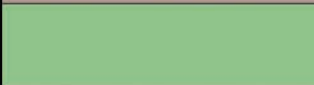
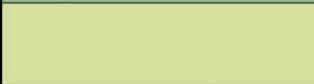




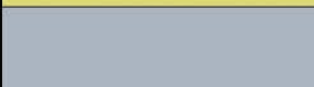
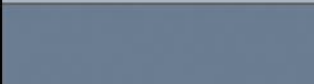
Инв. № подл.

2. Ведомость применяемых материалов в отношении глухого бокового фасада (граффити)

№ п/п	Элемент фасада	Эталон цвета	Вид отделки	Индекс по цветовой палитре
1	Цоколь		покраска	Mineral strong H 354
2	Поле торцевой части фасада в осях 1 – 5		покраска	MTN 94 Line RV 204
3	Поле торцевой части фасада в осях 1– 5		покраска	MTN 94 Line RV 205
4	Поле торцевой части фасада в осях 1– 5		покраска	MTN 94 Line RV 150
5	Поле торцевой части фасада в осях 1– 5		покраска	MTN 94 Line RV-245
6	Поле торцевой части фасада в осях 1– 5		покраска	MTN 94 Line RV 270
7	Поле торцевой части фасада в осях 1– 5		покраска	S 0505-Y
8	Поле торцевой части фасада в осях 1– 5		покраска	MTN 94 Line R 9010
9	Поле торцевой части фасада в осях 1– 5		покраска	MTN 94 Line RV 189
10	Поле торцевой части фасада в осях 1– 5		покраска	Mineral strong M 016
11	Поле торцевой части фасада в осях 1– 5		покраска	1040 Y-60R
12	Поле торцевой части фасада в осях 1– 5		покраска	MTN 94 Line RV 8023
13	Поле торцевой части фасада в осях 1– 5		покраска	Mineral strong H 314
14	Технический этаж		покраска	Mineral strong H 356
15	Поле торцевой части фасада в осях 1– 5		покраска	Mineral strong M 020
16	Поле торцевой части фасада в осях 1– 5		покраска	Mineral strong J 356
17	Поле торцевой части фасада в осях 1– 5		покраска	MTN 94 Line RV-50
18	Поле торцевой части фасада в осях 1– 5		покраска	MTN 94 Line R-1021
19	Поле торцевой части фасада в осях 1– 5		покраска	MTN 94 Line R-5005
20	Поле торцевой части фасада в осях 1– 5		покраска	MTN 94 Line 9010
21	Поле торцевой части фасада в осях 1– 5		покраска	MTN 94 Line RV-203
22	Поле торцевой части фасада в осях 1– 5		покраска	MTN 94 Line R-6027
23	Поле торцевой части фасада в осях 1– 5		покраска	MTN 94 Line RV-132

№ п/п	Элемент фасада	Эталон цвета	Вид отделки	Индекс по цветовой палитре				
24	Поле торцевой части фасада в осях 1 – 5		покраска	Mineral strong H 316				
25	Поле торцевой части фасада в осях 1 – 5		покраска	Mineral strong J 316				
26	Поле торцевой части фасада в осях 1– 5		покраска	MTN 94 Line RV 103				
27	Поле торцевой части фасада в осях 1– 5		покраска	MTN 94 Line RV 158				
28	Поле торцевой части фасада в осях 1– 5		покраска	MTN 94 Line RV 159				
29	Поле торцевой части фасада в осях 1– 5		покраска	MTN 94 Line RV 152				
30	Поле торцевой части фасада в осях 1– 5		покраска	MTN 94 Line RV 156				
31	Поле торцевой части фасада в осях 1– 5		покраска	MTN 94 Line RV 118				
32	Поле торцевой части фасада в осях 1– 5		покраска	MTN 94 Line RV 135				
33	Поле торцевой части фасада в осях 1– 5		покраска	MTN 94 Line RV 20				
34	Поле торцевой части фасада в осях 1– 5		покраска	MTN 94 Line RV 149				
35	Поле торцевой части фасада в осях 1– 5		покраска	MTN 94 Line RV 30				
36	Поле торцевой части фасада в осях 1– 5		покраска	MTN 94 Line RV 5005				
37	Поле торцевой части фасада в осях 1– 5		покраска	MTN 94 Line RV 192				
38	Поле торцевой части фасада в осях 1– 5		покраска	MTN 94 Line RV 102				
39	Поле торцевой части фасада в осях 1– 5		покраска	MTN 94 Line RV 103				
40	Поле торцевой части фасада в осях 1– 5		покраска	MTN 94 Line RV 8023				
41	Поле торцевой части фасада в осях 1– 5		покраска	MTN 94 Line RV 115				
			-/Б1					
			г. Красноярск, ул. Академика Вавилова, д. 25 "б"					
Изм.	Кол.уч	Лист	№ док.	Подпись	Дата	Паспорт фасада "Жилой дом"		
ГАП								
ГИП								
Разраб.	Сырицына А.				08.18			
						2. Ведомость применяемых материалов в отношении глухого бокового фасада (граффити)		
Н.контр.								

Согласовано			
Взам. инв. №			
Подп. и дата			
Инв. № подл.	Изм.	Кол.уч.	Лист
	ГАП		
	ГИП		
	Разраб.	Сырицына А.	08.18
	Н.контр.		

2. Ведомость применяемых материалов в отношении глухого бокового фасада (граффити)									
№ п/п	Элемент фасада					Эталон цвета	Вид отделки	Индекс по цветовой палитре	
42	Поле торцевой части фасада в осях 1 – 5						покраска	MTN 94 Line RV 64	
43	Поле торцевой части фасада в осях 1 – 5						покраска	MTN 94 Line RV 272	
44	Поле торцевой части фасада в осях 1– 5						покраска	MTN 94 Line RV 124	
45	Поле торцевой части фасада в осях 1– 5						покраска	MTN 94 Line R 9011	
46	Поле торцевой части фасада в осях 1– 5						покраска	MTN 94 Line RV 177	
47	Поле торцевой части фасада в осях 1– 5						покраска	MTN 94 Line RV 243	
48	Поле торцевой части фасада в осях 1– 5						покраска	MTN 94 Line RV 1016	
49	Поле торцевой части фасада в осях 1– 5						покраска	MTN 94 Line RV 307	
50	Поле торцевой части фасада в осях 1– 5						покраска	MTN 94 Line RV 308	

Фасад по улице Академика Вавилова в осях 1 - 5



Примечания:



- Оси приняты условно
- Чертежи выполнены на основании обмерных работ

						-/Б1			
						г. Красноярск, ул. Академика Вавилова, д. 25 "д"			
Изм.	Кол.уч.	Лист	№ док.	Подпись	Дата	Паспорт фасада "Жилой дом"	Стадия	Лист	Листов
ГАП							П	16	22
ГИП									
Разраб.	Сырицына А.			08.18					
Н.контр.						Схема расположения дополнительного оборудования, дополнительных элементов и устройств (рекомендуемая)			

Фасад в осях А - Е



Условные обозначения:

-  - внешний блок кондиционера
 - спутниковая тарелка (антенна)

Примечания:

- Оси приняты условно
- Чертежи выполнены на основании обмерных работ

						-/Б1			
						г. Красноярск, ул. Академика Вавилова, д. 25 "Д"			
Изм.	Кол.уч.	Лист	№ док.	Подпись	Дата	Паспорт фасада "Жилой дом"	Стадия	Лист	Листов
ГАП							П	17	22
ГИП									
Разраб.		Сырицына А.			08.18				
Н.контр.						Схема расположения дополнительного оборудования, дополнительных элементов и устройств (рекомендуемая)			

Фасад по улице Семафорная в осях 6 – 1



Условные обозначения:

- внешний блок кондиционера
- спутниковая тарелка (антенна)

Примечания:


- Оси приняты условно
- Чертежи выполнены на основании обмерных работ

						-/Б1			
						г. Красноярск, ул. Академика Вавилова, д. 25 "б"			
Изм.	Кол.уч.	Лист	№ док.	Подпись	Дата	Паспорт фасада "Жилой дом"	Стадия	Лист	Листов
ГАП							П	18	22
ГИП						Схема расположения дополнительного оборудования, дополнительных элементов и устройств (рекомендуемая)			
Разраб.	Сырицына А.			08.18					
Н.контр.									

Фасад в осях Д - А



Условные обозначения:

 - внешний блок кондиционера

Примечания:

- Оси приняты условно
- Чертежи выполнены на основании обмерных работ

						-/Б1			
						г. Красноярск, ул. Академика Вавилова, д. 25 "б"			
Изм.	Кол.уч.	Лист	№ док.	Подпись	Дата	Паспорт фасада "Жилой дом"	Стадия	Лист	Листов
ГАП							П	19	22
ГИП									
Разраб.	Сырицына А.			08.18					
Н.контр.						Схема расположения дополнительного оборудования, дополнительных элементов и устройств (рекомендуемая)			



Согласовано					
Взам. инв. №					
Подп. и дата					
Инв. № подл.					

						-/Б1			
						г. Красноярск, ул. Академика Вавилова, д. 25 "б"			
Изм.	Кол.уч	Лист	№ док.	Подпись	Дата	Паспорт фасада "Жилой дом"	Стадия	Лист	Листов
ГАП							П	20	22
Разраб.		Сырицына А.			08.18				
Н.контр.									
						Эскиз колористического решения			

Согласовано

Взам. инв. №

Подп. и дата

Инв. № подл.

Перечень оборудования, дополнительных элементов и устройств					
№ п/п	Тип дополнительного оборудования, дополнительного элемента или устройства	Краткое описание	Расположение (фасад, этаж)	Номер листа паспорта фасадов, содержащего схему	Отметка о демонтаже
1	Внешний блок кондиционера	Общее количество – 14 шт.	Внешние блоки кондиционеров размещены на фасаде в осях А – Е на 2,4,5,7-9 этаже, в осях 6 – 1 на 2,4,8,10 этаже, в осях Д – А на 5 и 9 этаже. Блоки устанавливаются или переносятся под оконный переплет или рядом с ним по одной оси.	лист 17, 18 и 19	
2	Устройства спутниковой передачи данных, антенны, приемники	Общее количество – 7 шт.	Устройства спутниковой передачи данных размещены на фасаде в осях А – Е на 2-4,7 этаже, в осях 6 – 1 на 5 этаже. Антенны устанавливаются или переносятся под оконный переплет или рядом с ним по одной оси.	лист 17 и 18	
Дополнительные элементы фасада в осях 1 – 5					
3	Номер дома	1 шт.	Номер дома размещен на уровне 2,5 м от земли и 0,5 м от края стены дома.	лист 16	
4	Дорожный знак	1 шт.	Дорожный знак размещен на уровне окна 1 этажа.	лист 16	
5	Табличка с названием и автором работы	1 шт.	Табличка с названием и автором работы (граффити) размещена под номером дома.	лист 16	
Дополнительные элементы фасада в осях А – Е					
6	Номер дома	1 шт.	Номер дома размещен на уровне 2,5 м от земли и 0,5 м от края стены дома.	лист 17	

