

СОГЛАСОВАНО

М.П.

«\_\_\_\_\_» \_\_\_\_\_ 20\_\_\_\_ г. № \_\_\_\_\_

# ПАСПОРТ ФАСАДОВ

Адрес здания, строения, сооружения: г.Красноярск, ул.Брянская, д.15

Год постройки: 2007г.

Автор архитектурного проекта: СибГТУ Сибгипробиосинтез г.Красноярск

Число этажей: 2

Серия: ---

Назначение: социально-бытовое обслуживание

Статус здания, строения: ---

Ответственные за эксплуатацию здания: Бука П.Э.

Паспорт составлен по состоянию  
на "09" ноября 2018

Актуализирован "\_\_\_\_"



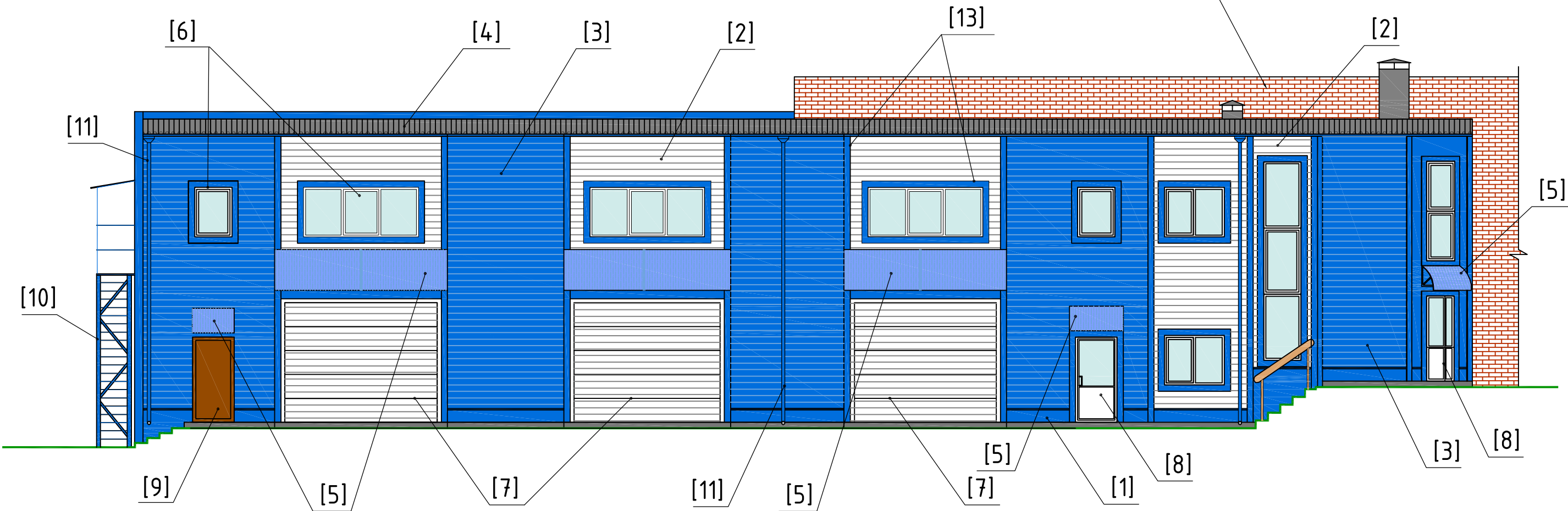






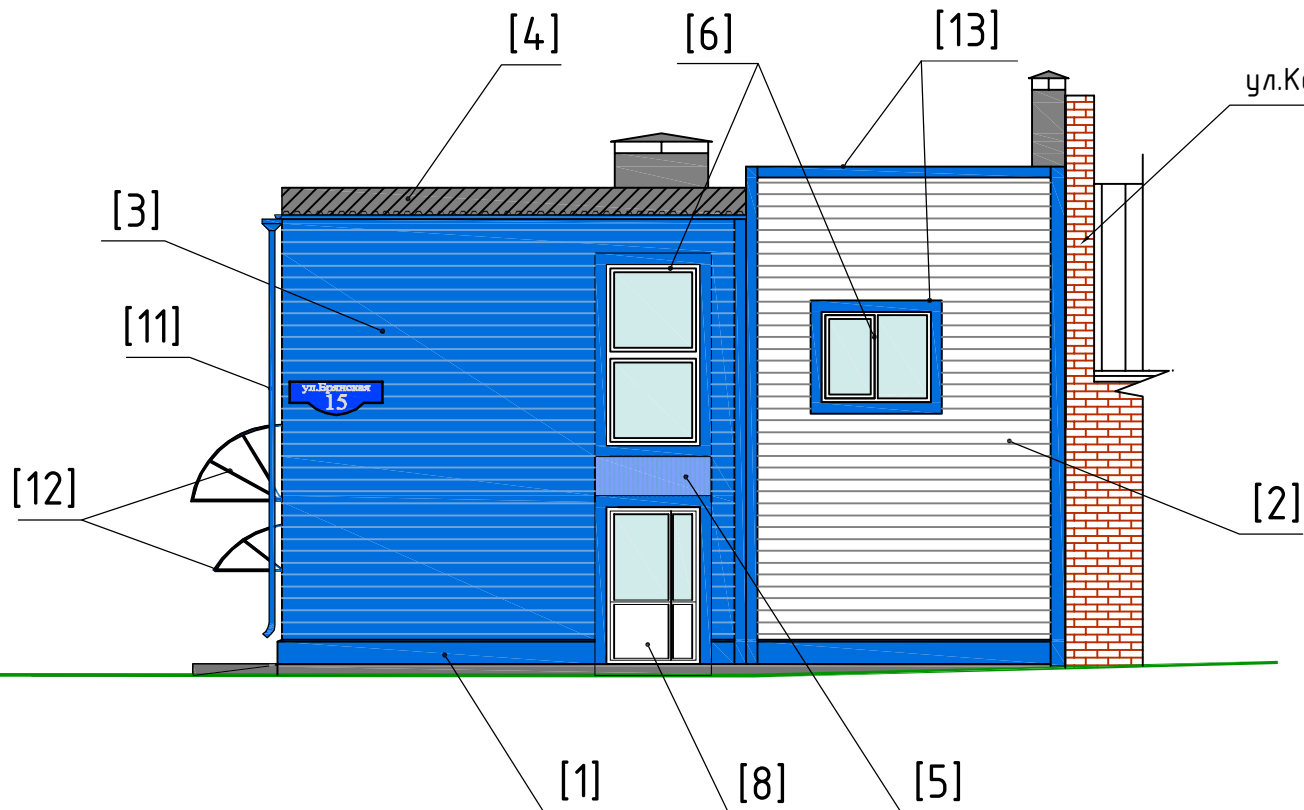
КОЛОРИСТИЧЕСКОЕ РЕШЕНИЕ ФАСАДА ЗДАНИЯ  
ВИД С пер.СОКОЛЬСКИЙ

ул.Качинская, д.56, стр.5



КОЛОРИСТИЧЕСКОЕ РЕШЕНИЕ ФАСАДА ЗДАНИЯ  
ВИД С ул.БРЯНСКОЙ

ул.Качинская, д.56, стр.5



Данный лист читать совместно с листом 5.

						Д-442-18		
						Паспорт фасадов здания по адресу г.Красноярск, ул. Брянская, д.15		
Изм.	Кол.уч.	Лист	№ док.	Подпись	Дата		Стадия	Лист
ГАП		Суздаев Ю.Н						Листов
Гл. арх.		Суздаев А.Ю						3
Выполнил		Аминева И.Г.				Колористическое решение фасада здания. Вид с пер.Сокольский. Вид с ул.Брянской	ООО "Творческая мастерская архитектора Суздаева Ю.Н."	
Н.контроль		Усаков А.В.						

СОГЛАСОВАНО:

Взам.инв.№

Подпись и дата

Инв.№полл.

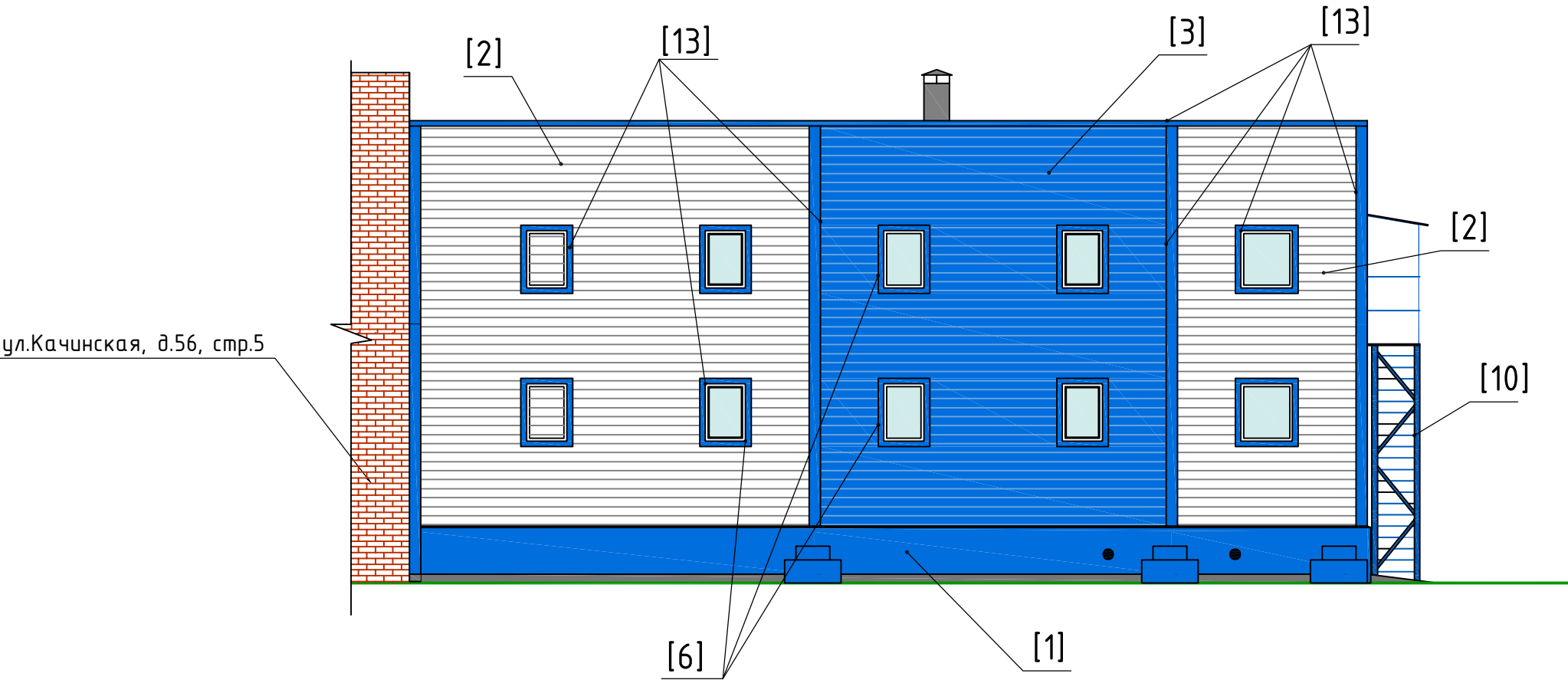
СОГЛАСОВАНО:

Взам.инв.№

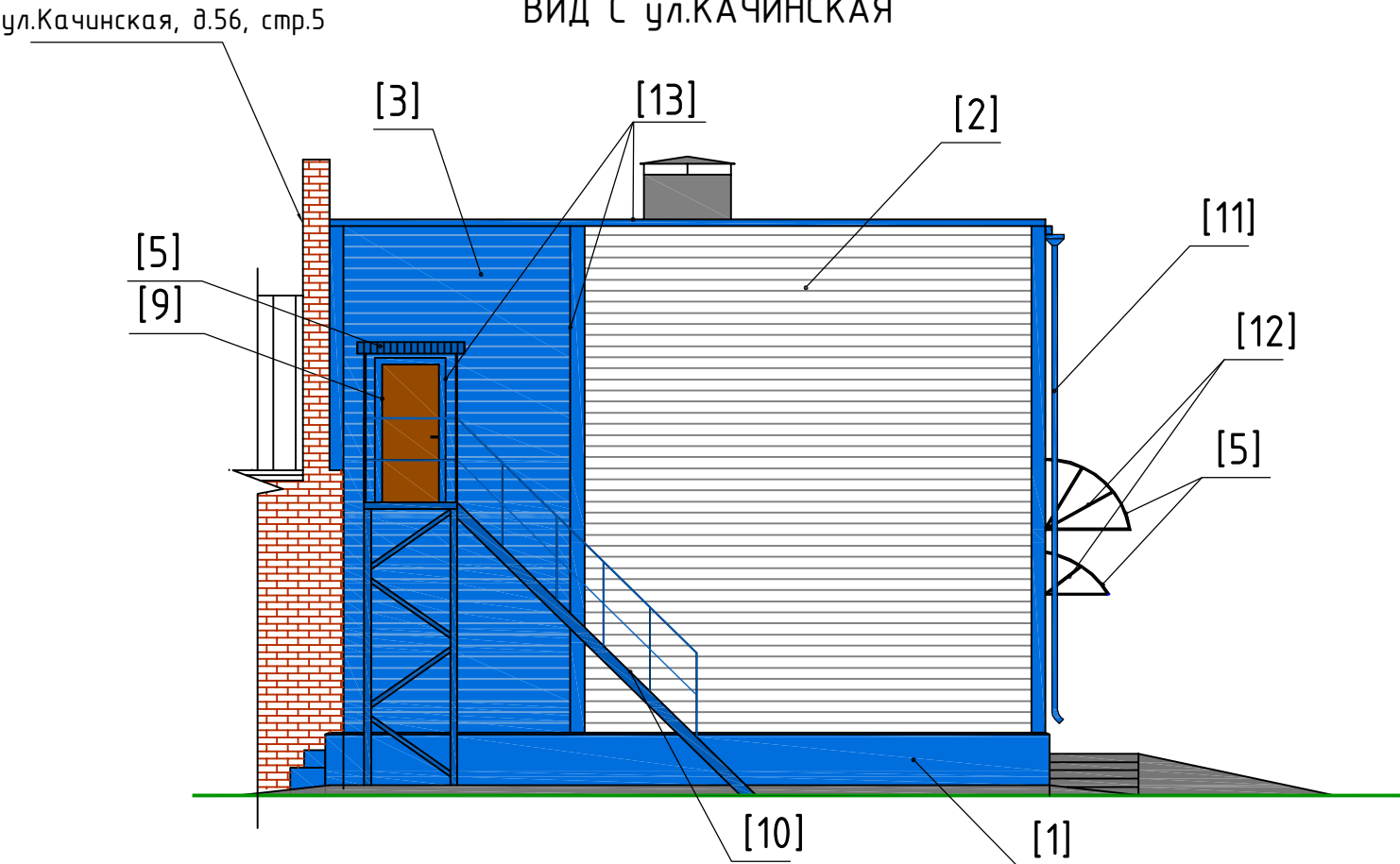
Подпись и дата

Инв.№полл.

КОЛОРИСТИЧЕСКОЕ РЕШЕНИЕ ФАСАДА ЗДАНИЯ. ДВОРОВОЙ ФАСАД



КОЛОРИСТИЧЕСКОЕ РЕШЕНИЕ ФАСАДА ЗДАНИЯ  
ВИД С ул.КАЧИНСКАЯ



Данный лист читать совместно с листом 5.

						Д-442-18		
						Паспорт фасадов здания по адресу г.Красноярск, ул. Брянская, д.15		
Изм.	Кол.уч.	Лист	№ док.	Подпись	Дата	Колористическое решение фасада здания. Вид с ул.Качинская. Дворовой фасад	Стадия	Лист
ГАП		Суздаlev Ю.Н						Листов
Гл. арх.		Суздаlev А.Ю						4
Выполнил		Калиниченко О.Н.						
Н.контроль		Усаков А.В.				ООО "Творческая мастерская архитектора Суздаlevа Ю.Н."		

СОГЛАСОВАНО:

Инв.№полл.

Подпись и дата

Взам.инв.№

ВЕДОМОСТЬ ПРИМЕНЯЕМЫХ МАТЕРИАЛОВ				
№п/п	Элемент фасада	Эталон цвета	Вид отделки	Индекс по цветовой палитре
1	Цоколь		Цементно-песчаная штукатурка цвет: синий	M012
2	Поле стены 1		Металлический сайдинг цвет: белый	RAL 9016
3	Поле стены 2		Металлический сайдинг цвет: синий	RAL 5015
4	Кровля		Металл оцинкованный (профлист)	
5	Козырек		Сотовый поликарбонат цвет: синий	RAL 5015
6	Перекрытия окон		Материал ПВХ цвет: белый	
7	Секционные ворота		Металлический сайдинг цвет: белый	RAL 9016
8	Дверное полотно		Металл цвет: белый	RAL 9016
9	Дверное полотно		Металл окрашенный цвет: бордовый	RAL 3004
10	Лестница		Металл цвет: синий	RAL 5017
11	Водосточные трубы		Металл цвет: синий	RAL 5015
12	Козырек (конструкция)		Металл цвет: синий	RAL 5015
13	Фасонный элемент		Металл цвет: синий	RAL 5015

ПРИМЕЧАНИЕ:

1. Цвет фасадной краски подобран по каталогу фирмы "Tikkurila".

2. Цвета окон, ворот, дверей металлосайдинга подобран по каталогу "RAL".

3. Все эл.кабели на фасаде убрать в кабель-каналы (цвет синий).

4. Данный лист читать совместно с листами 3, 4.

						Д-442-18			
						Паспорт фасадов здания по адресу г.Красноярск, ул. Брянская, д.15			
Изм.	Кол.уч.	Лист	№ док.	Подпись	Дата		Стадия	Лист	Листов
ГАП		Суздаlev Ю.Н.						5	
Гл. арх.		Суздаlev А.Ю.							
Выполнил		Калиниченко О.Н.							
						Ведомость применяемых материалов	ООО "Творческая мастерская архитектора Суздаlevа Ю.Н."		
Н.контроль		Усаков А.В.							



СХЕМА РАЗМЕЩЕНИЯ ДОПОЛНИТЕЛЬНОГО ОБОРУДОВАНИЯ, ЭЛЕМЕНТОВ И УСТРОЙСТВ. ВИД С пер.СОКОЛЬСКИЙ

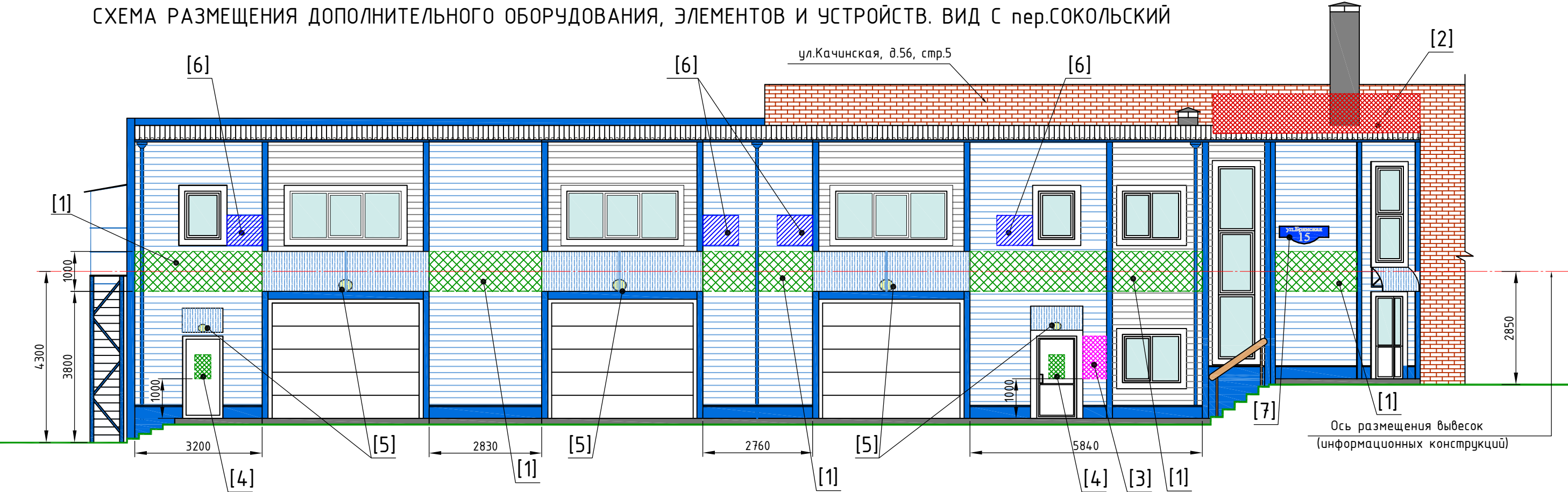
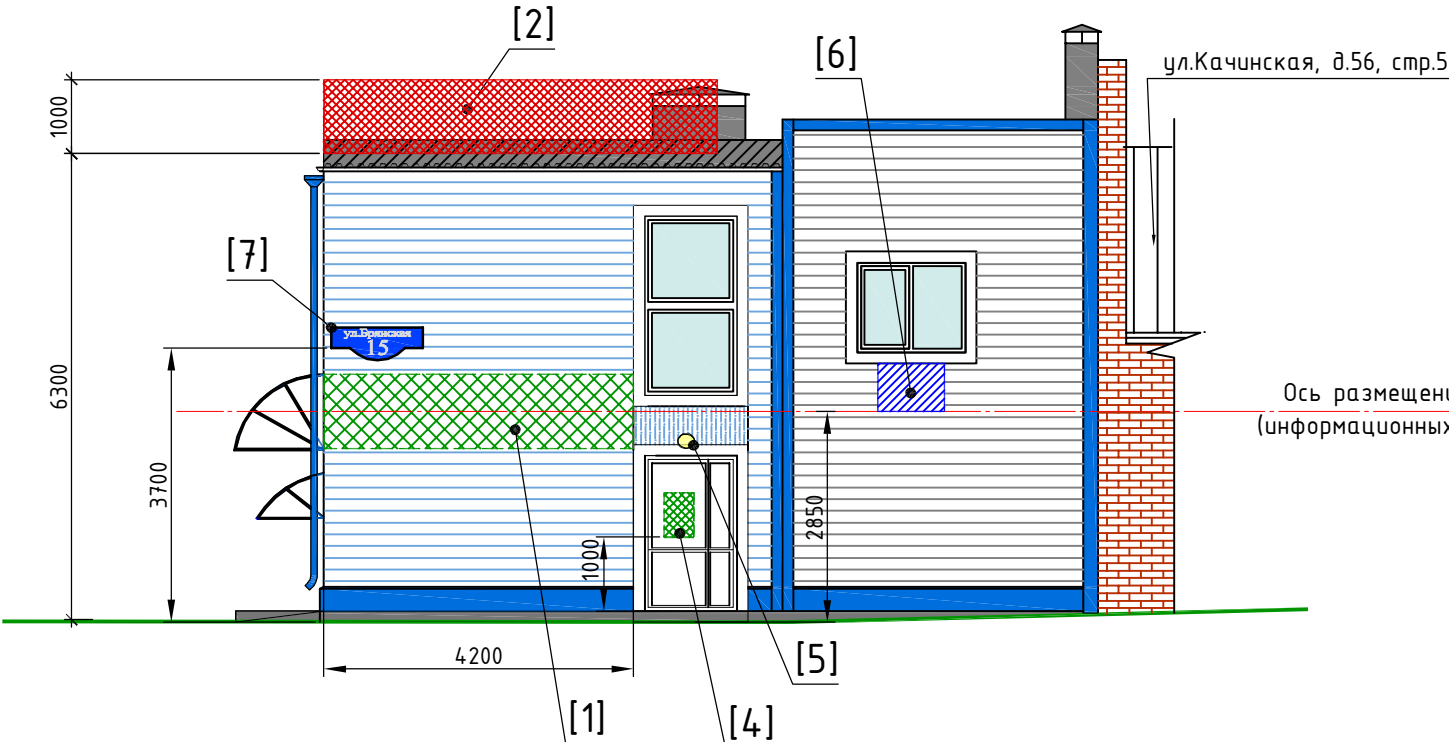
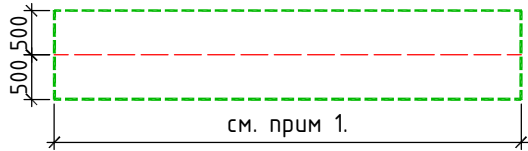


СХЕМА РАЗМЕЩЕНИЯ ДОПОЛНИТЕЛЬНОГО ОБОРУДОВАНИЯ, ЭЛЕМЕНТОВ И УСТРОЙСТВ. ВИД С ул.БРЯНСКОЙ



РАЗМЕР "ЗЕЛЕННЫХ ЗОН"



ПРИМЕЧАНИЕ:

1. Длина "зеленых зон" для размещения рекламных конструкция указана на фасаде.
2. Буквы и знаки на вывесках можно размещать только в пределах "зелёных зон".

Данный лист читать совместно с листом 8.

СОГЛАСОВАНО:

Инв.№полл. Подпись и дата Взам.инв.№

						Д-442-18		
						Паспорт фасадов здания по адресу г.Красноярск, ул. Брянская, д.15		
Изм.	Кол.уч.	Лист	№ док.	Подпись	Дата	Схема размещения дополнительного оборудования, элементов и устройств. Вид с пер.Сокольский Вид с ул.Брянской	Стадия	Лист
ГАП		Суздаlev Ю.Н						Листов
Гл. арх.		Суздаlev А.Ю					6	
Выполнил		Калиниченко О.Н.						
						ООО "Творческая мастерская архитектора Суздаlevа Ю.Н."		
Н.контроль		Усаков А.В.						

СХЕМА РАЗМЕЩЕНИЯ ДОПОЛНИТЕЛЬНОГО ОБОРУДОВАНИЯ, ЭЛЕМЕНТОВ И УСТРОЙСТВ. ДВОРОВОЙ ФАСАД

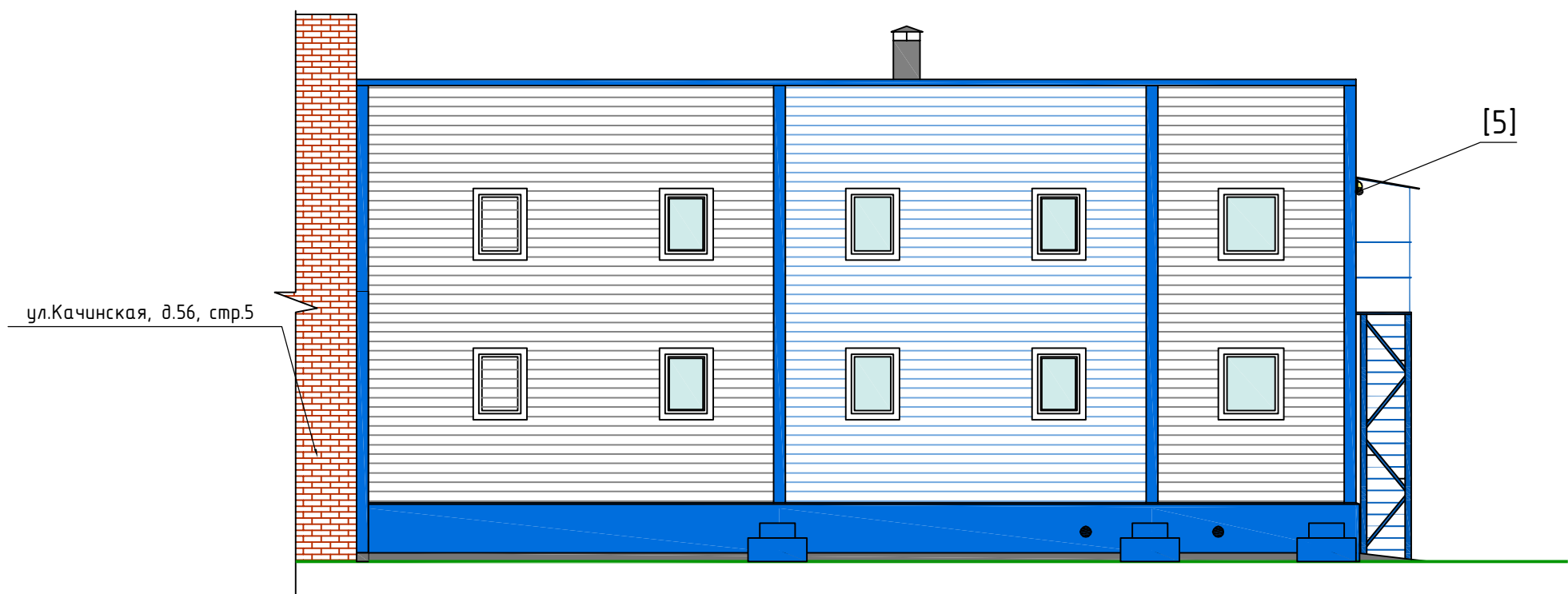
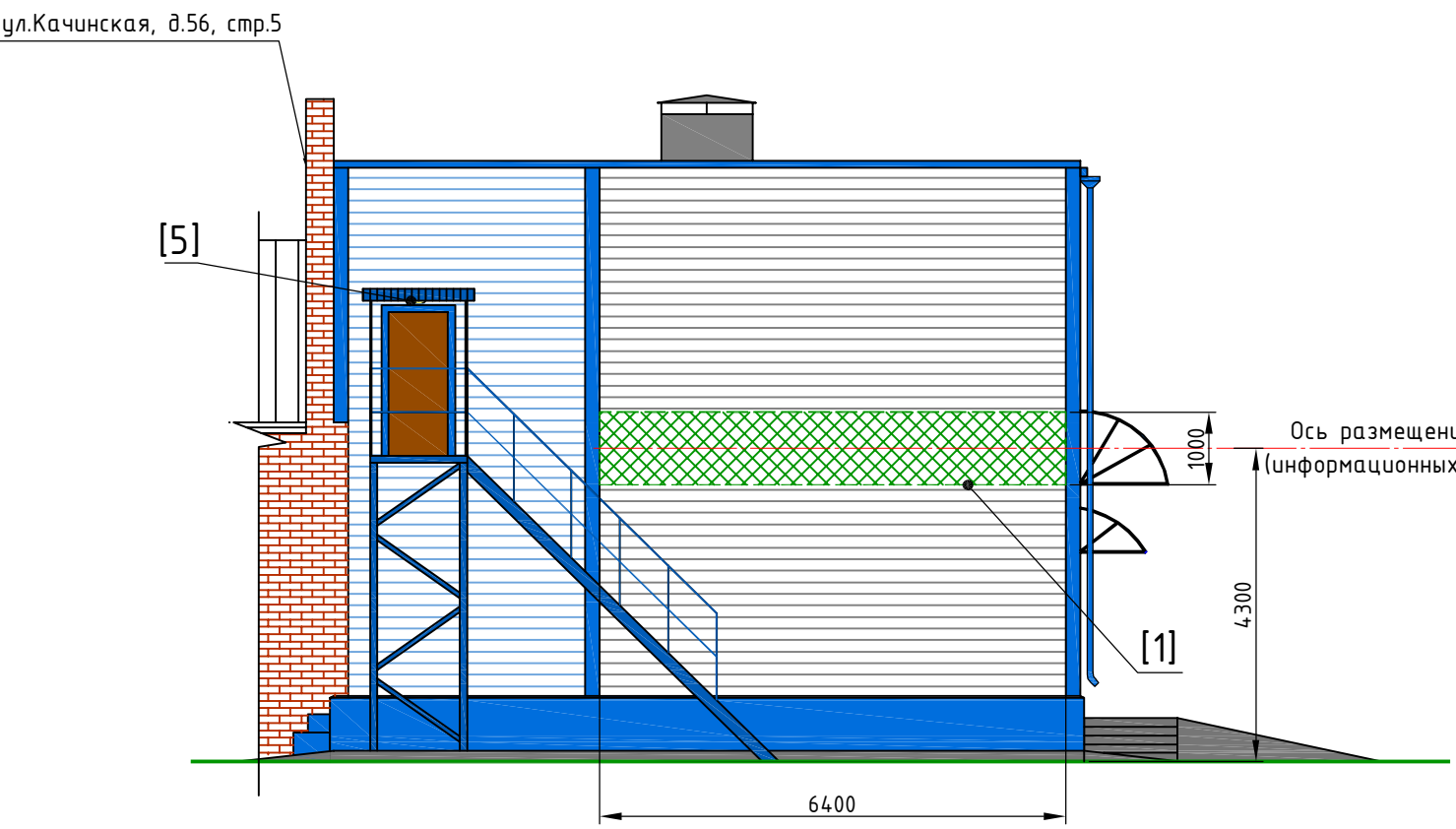
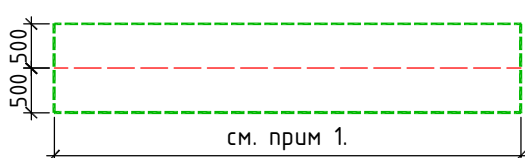


СХЕМА РАЗМЕЩЕНИЯ ДОПОЛНИТЕЛЬНОГО ОБОРУДОВАНИЯ, ЭЛЕМЕНТОВ И УСТРОЙСТВ. ВИД С ул.КАЧИНСКАЯ



РАЗМЕР "ЗЕЛЕННЫХ ЗОН"



ПРИМЕЧАНИЕ:

- 1. Длина "зеленых зон" для размещения рекламных конструкция указана на фасаде.
- 2. Буквы и знаки на вывесках можно размещать только в пределах "зелёных зон".

Данный лист читать совместно с листом 8.

						Д-442-18			
						Паспорт фасадов здания по адресу г.Красноярск, ул. Брянская, д.15			
Изм.	Кол.уч.	Лист	№ док.	Подпись	Дата		Стадия	Лист	Листов
ГАП		Суздаlev Ю.Н						7	
Гл. арх.		Суздаlev А.Ю							
Выполнил		Калиниченко О.Н.							
						Схема размещения дополнительного оборудования, элементов и устройств. Вид с ул.Качинская. Дворовой фасад	ООО"Творческая мастерская архитектора Суздалева Ю.Н.		
Н.контроль		Усаков А.В.							

СОГЛАСОВАНО:

Инв.№полл.	Подпись и дата	Взам.инв.№

ПЕРЕЧЕНЬ ОБОРУДОВАНИЯ, ДОПОЛНИТЕЛЬНЫХ ЭЛЕМЕНТОВ И УСТРОЙСТВ															
№п/п		Тип дополнительного оборудования, дополнительного элемента или устройства		Краткое описание		Расположение (фасад, этаж)		№листа паспорта фасадов, содержащего схему		Отметка о демонтаже					
1		Место возможного размещения информационных конструкций 1		Настенное панно. Пластик, металл, ткань ПВХ (h=1м,). Крепление на металлическом каркасе цвет: см.прим.2		Стена между 1-м и 2-м этажом ул.Качинская, ул.Брянская, пер.Сокольский		л.6, 7							
2		Место возможного размещения крышной конструкции		Отдельно стоящие боквы с подсветкой прожектором (h=1,0м; ш.5,0м). Крепление на металлическом каркасе цвет: красный (RAL 3022, RAL3020)		Парапет с ул.Брянская		л.6							
3		Место возможного размещения информационной конструкции 2		Информационный блок (600x1000(h)) с ячейками для смены информации. Пластик, цвет: см.прим.2.		Справа от входа пер.Сокольский		л.6							
4		Место возможного размещения информационной таблички		Информационная табличка методом наклейки (400x600(h)) цвет: см.прим.2		На входных дверях пер.Сокольский, ул.Брянская		л.6							
5		Антивандалный светильник		---		Над входами и въездами пер.Сокольский, ул.Брянская		л.6, 7							
6		Место возможного размещения кондиционеров		см.прим.1 декоративная решётка кондиционера цвет: RAL 9016, RAL 5015		Фасад пер.Сокольский ул.Брянская		л.6							
7		Знак адресации		Адресационная табличка Пластик цвет: белые боквы на синем фоне		Фасад ул.Брянская		л.6							
<p>ПРИМЕЧАНИЕ :</p> <p>1. При размещении на фасаде наружные блоки систем вентиляции и кондиционирования должны иметь нейтральную окраску , максимально приближенную к архитектурному фону, по ул. Брянская необходимо предусматривать их маскировку декоративной защитной решёткой , выполненной в едином стиле , и цвете участка фасада, на котором располагаются кондиционеры . Размещать согласно схеме , нижний угол блока должен совпадать с нижним углом оконного проема . Все связи коммуникаций («трасса») на фасаде убрать в кабель –каналы (цвет: RAL 5015).</p> <p>2. Цветовое решение должно соответствовать общему решению рекламно –информационного оформления фасадов здания :</p> <p>–цвет подложки: RAL 9016, RAL 5015</p> <p>–цвет бокв: белый, бежевый, синий, красный и др.</p> <p>3. Габариты размещаемых в информационном блоке табличек определяются общим композиционным решением информационного блока и должны иметь одинаковые размеры, схему расположения информации и цветовое решение .</p> <p>4. Крепление видеокамер наружного наблюдения подбирать в цвет фасада .</p> <p>5. Данный лист читать совместно с листами 6, 7.</p>															
СОГЛАСОВАНО:		Взам.инв.№		Подпись и дата		Инв.№полл.		Д-442-18							
								Паспорт фасадов здания по адресу г.Красноярск, ул. Брянская, д.15							
								Изм.		Кол.уч.		Лист		№докум.	
								ГАП		Суздаlev Ю.Н					
								Гл. арх.		Суздаlev А.Ю					
								Выполнил		Калиниченко О.Н.					
								Перечень оборудования, дополнительных элементов и устройств		ООО"Творческая мастерская архитектора Суздаlevа Ю.Н."					
								Н.контроль		Усаков А.В.					

## ЛИСТ РЕГИСТРАЦИИ ИЗМЕНЕНИЙ