

УТВЕРЖДАЮ:

заместитель руководителя
департамента муниципального
имущества и земельных отношений
администрации г. Красноярска



Шабалина К.А.

2023 г.

Акт обследования аварийных деревьев N ГУ-2023/04-АД

лесных насаждений Городского лесничества

г. Красноярск, Красноярский край (субъект Российской Федерации)

Место проведения:

Участковое лесничество	Урочище (дача)	Квартал (кварталы)	Выдел (выделы)
Городское		19	8

Перечетная ведомость аварийных деревьев, назначаемых в рубку

N дерева	Координаты	Порода	Диаметр, см	Высота, м	Запас, куб.м	Структурные изъяны, характеризующие аварийность дерева	Сроки проведения мероприятий
1	N 55°59.120' E 92°41.192'	С	20	14	0,22	Старый сухой	до 2025 года
2	N 55°59.119' E 92°41.192'	С	20	16	0,24	Старый сухой	
3	N 55°59.118' E 92°41.196'	С	16	15	0,16	Старый сухой	
4	N 55°59.117' E 92°41.202'	С	24	18	0,4	Старый сухой	
5	N 55°59.139' E 92°41.205'	С	16	13	0,13	Старый сухой	
6	N 55°59.152' E 92°41.200'	Б	32	10	0,51	Слом ствола под кроной прошлых лет	

Исполнитель работ по проведению обследования аварийных деревьев:

Фамилия, имя и отчество (при наличии)

Рабцун Александр Сергеевич

Подпись:

Дата составления документа:

17.08.2023 г.

Телефон: +7 999 892 00 73

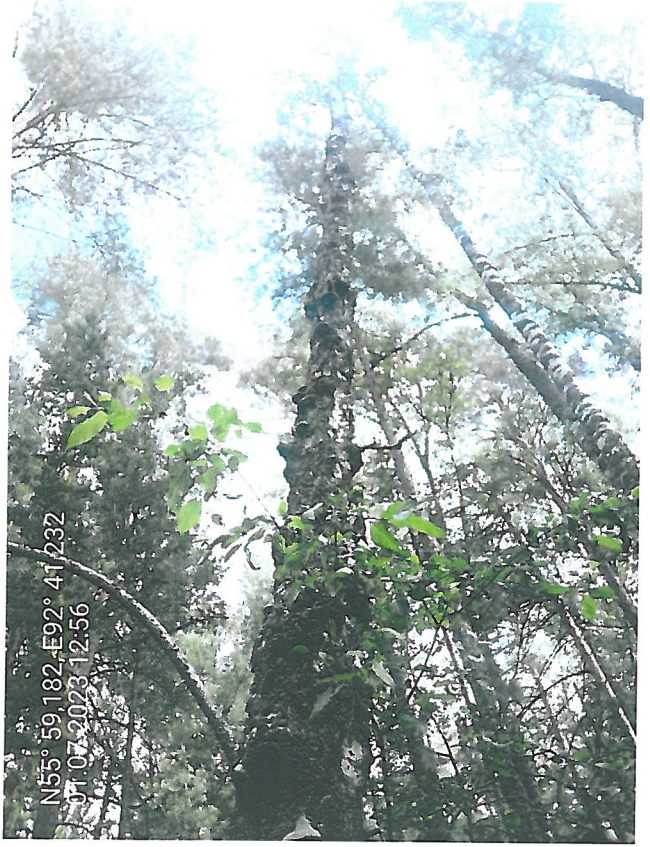
Заключение:

В целях недопущения вреда жизни и здоровью граждан, а также ущерба государственному имуществу и имуществу граждан необходимо проведение рубки аварийных деревьев в количестве шести штук, согласно перечётной ведомости.





5.



6.