

Металлургов, 6

**Размещение площадки "Страна ОЗ" между
домами по пр.Металлургов, 6, 10, 10а и 10б**

ЭСКИЗНЫЙ ПРОЕКТ

01-20-Э

Красноярск, 2021

Металлургов, 6

**Размещение площадки "Страна ОЗ" между
домами по пр.Металлургов, 6, 10, 10а и 10б**

ЭСКИЗНЫЙ ПРОЕКТ

01-20-Э

Красноярск, 2021

Согласовано				
Инв. подл.	Подр. и дата	Взам. инв.		

Ведомость чертежей основного комплекта

<i>Лист</i>	<i>Наименование</i>	<i>Примечание</i>
1	<i>Общие данные. Ситуационный план М 1:10000</i>	
2	<i>Общие данные. Фотофиксация</i>	
3	<i>Разбивочный план благоустройства М 1:500</i>	
4	<i>План проездов, тротуаров, площадок М1:500. План малых архитектурных форм М 1:500</i>	
5	<i>План озеленения М 1:500 Сводный план инженерных сетей М 1:500</i>	

Ситуационный план М1:10000



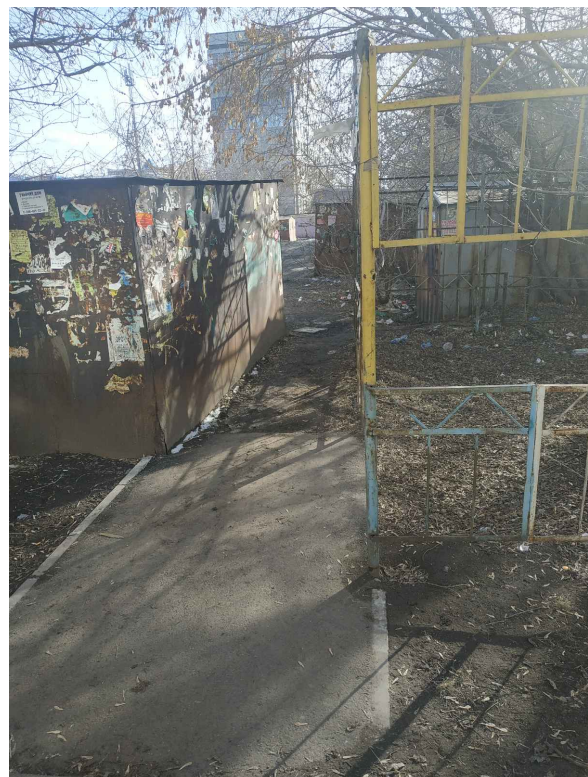
Проектируемый земельный участок

Общие данные:

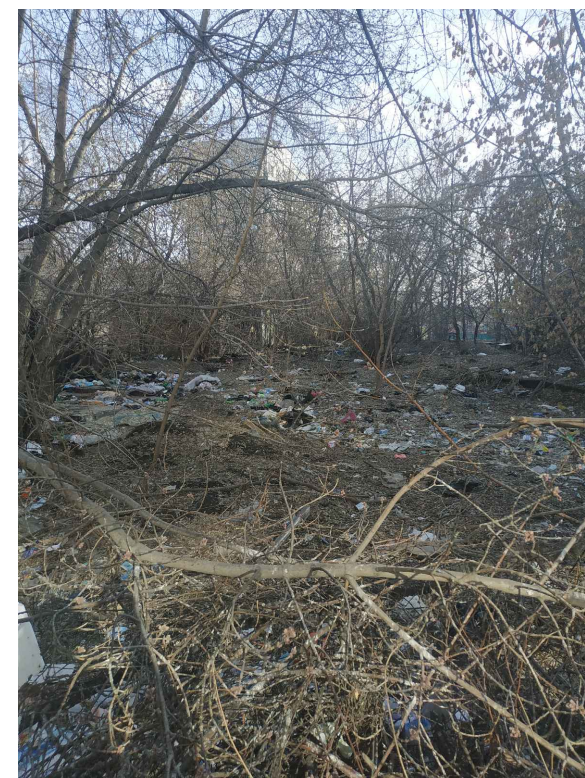
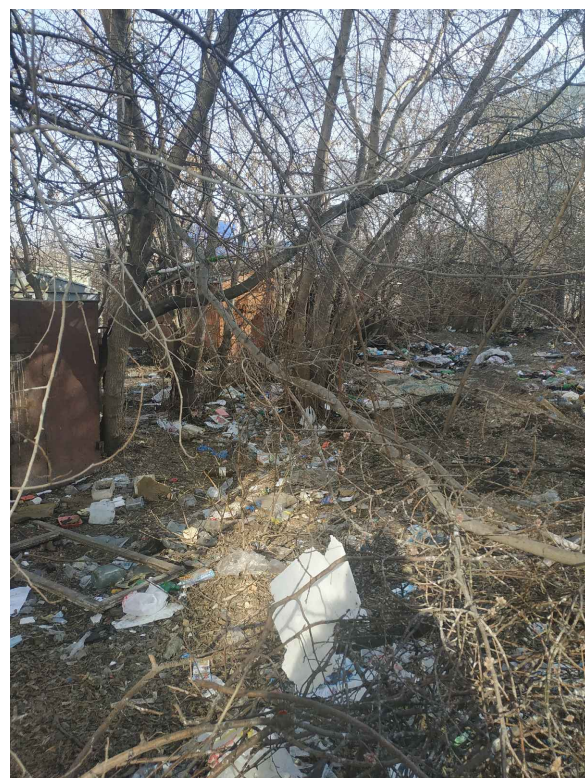
1. Данный проект разработан на основании
- задания на проектирования;
- планшетной съемке М1:2000;
2. Система координат городская.
3. Система высот Балтийская.
4. Размеры даны в метрах
5. Земляные работы производить в соответствии с требованиями СП 45.13330.2017

Технические решения, принятые в рабочих чертежах, соответствуют требованиям экологических, санитарно-гигиенических, противопожарных и других норм, действующих на территории Российской Федерации и обеспечивают безопасную для жизни и здоровья людей эксплуатацию объекта при соблюдении предусмотренных чертежами мероприятий.

						<i>01-20-Э</i>		
						<i>Размещение площадки "Страна ОЗ" между домами по пр.Металлургов, 6, 10, 10а и 10б</i>		
<i>Изм.</i>	<i>Колуч</i>	<i>Лист</i>	<i>Ндок</i>	<i>Подп.</i>	<i>Дата</i>			
<i>Разраб.</i>							<i>Стадия</i>	<i>Лист</i>
<i>Рук.гр.ГП</i>							<i>Э</i>	<i>1</i>
<i>Глав.арх.</i>								<i>Листов</i>
<i>Разраб.</i>								
<i>Н.контр.</i>						<i>Общие данные. Ситуационный план М1:10000</i>		
<i>ГАП</i>								



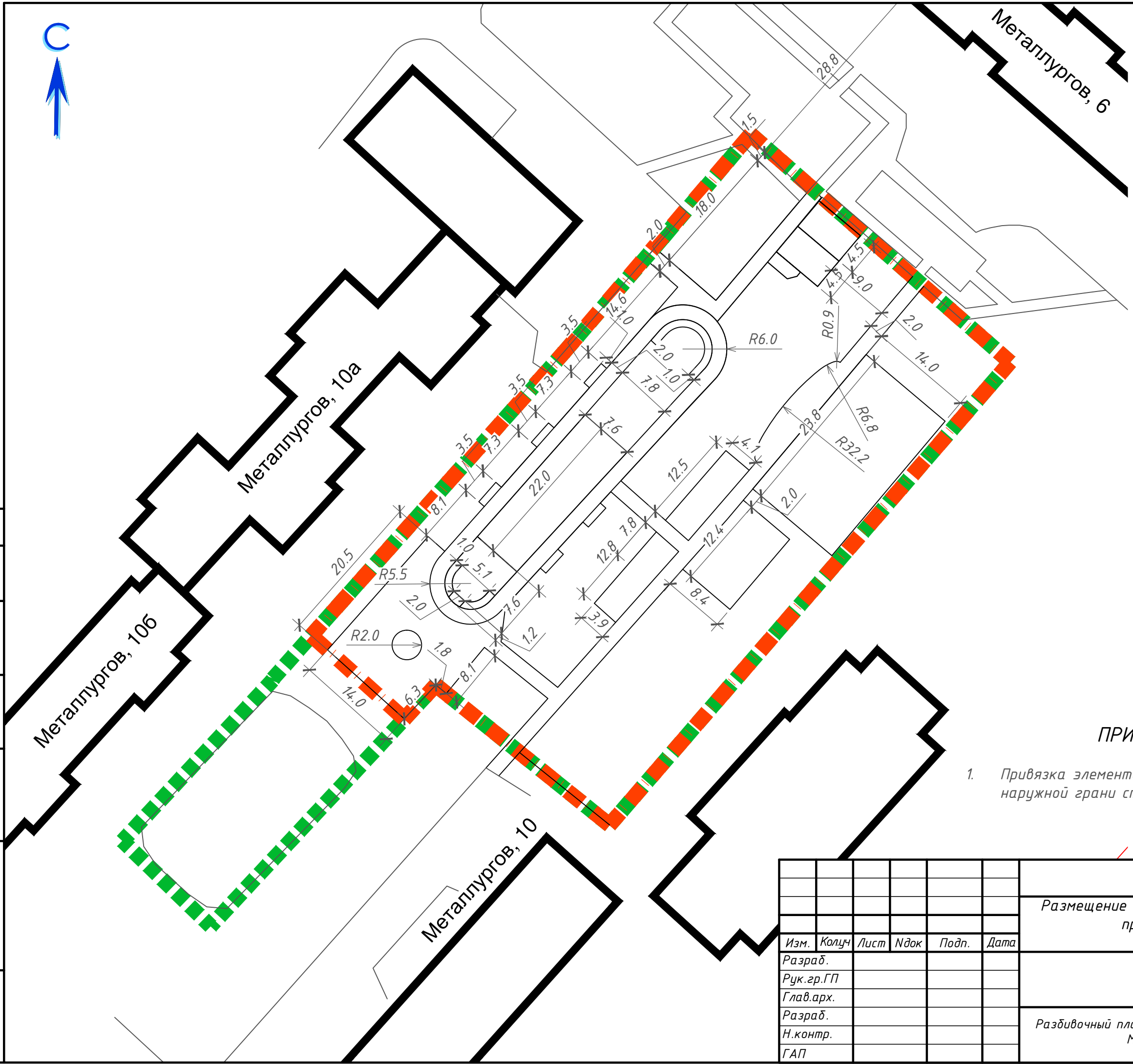
Единственный путь к общеобразовательной школе и двум детским садам, чтобы не идти по дорогам лежит через гаражи, где все в мусоре, шприцах. Где место ночлега людей и наркоманов без определенного места жительства. Так же это путь на остановку общественного транспорта и к объектам социального значения (аптеки, магазины, библиотека ДК Труда и Согласия)



За гаражами располагается территория на которой размещены погребы. Большая часть погребов заброшена, они провалились и образовали глубокие ямы, по которым лезят дети, чьи родители на работе. Там же располагается детская художественная школа №2, которую посещают большое количество детей. Происходит воспитание прекрасного вблизи такой территории.

Нет возможности передвижения людям с ограниченными возможностями, тем более для инвалидов-колясочников. Территория не безопасна, для всех жителей ближайших домов.

						01-20-Э		
						Размещение площадки "Страна ОЗ" между домами по пр.Металлургов, 6, 10, 10а и 10б		
Изм.	Колуч	Лист	Ндок	Подп.	Дата			
Разраб.							Стадия	Лист
Рук.гр.ГП							Э	2
Глав.арх.								Листов
Разраб.						Общие данные. Фотофиксация.		
Н.контр.								
ГАП								



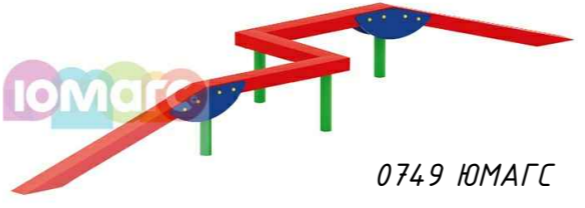
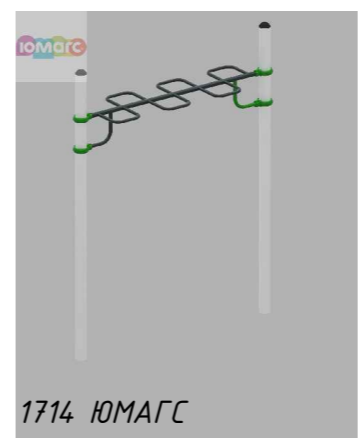
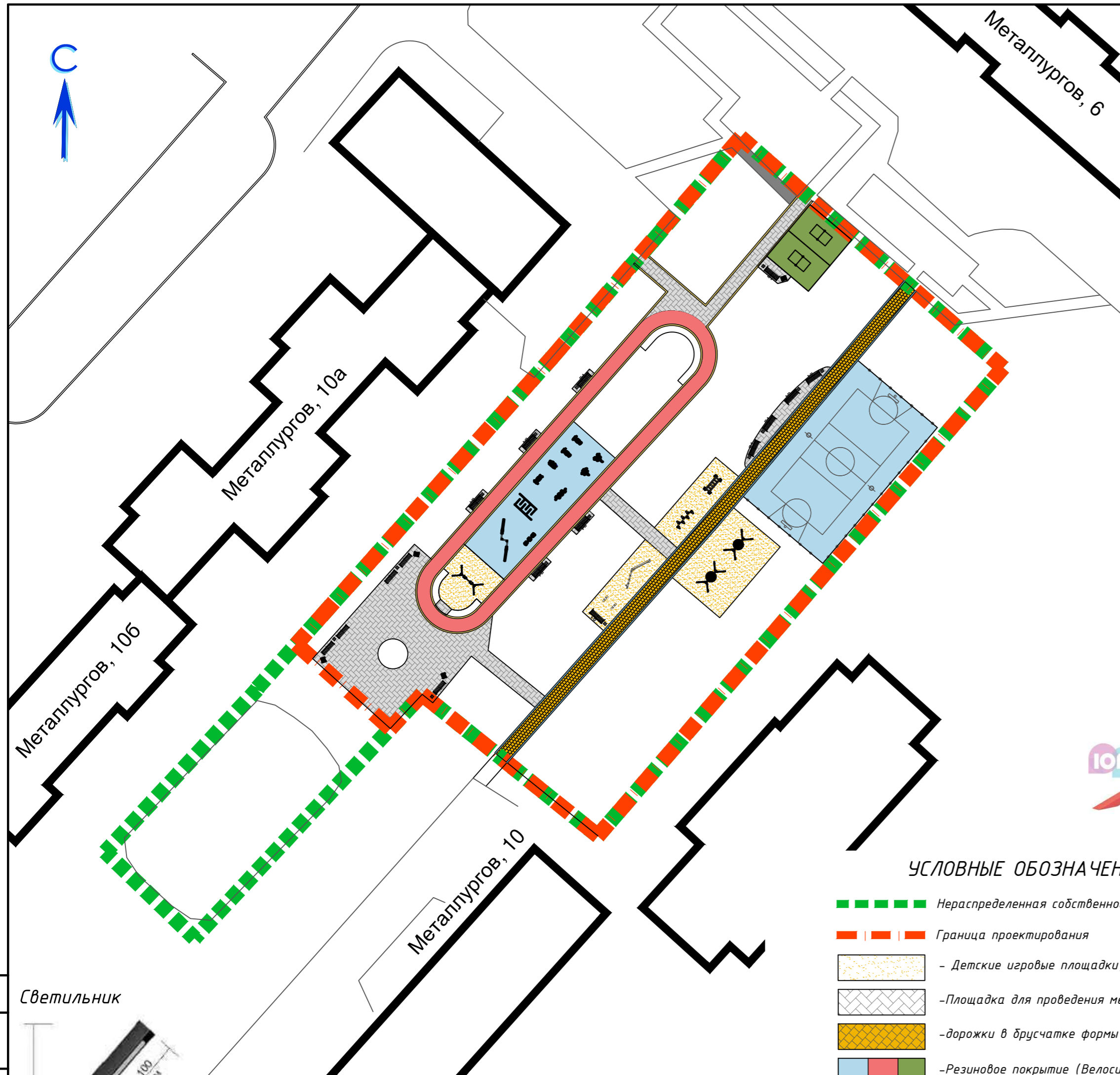
УСЛОВНЫЕ ОБОЗНАЧЕНИЯ

- - - - - Нераспределенная собственность
- - - - - Граница проектирования

ПРИМЕЧАНИЕ

1. Привязка элементов благоустройства выполнена линейно от наружной грани стен.

01-20-Э					
Размещение площадки "Страна ОЗ" между домами по пр.Металлургов, 6, 10, 10а и 10б					
Изм.	Колуч	Лист	Ндок	Подп.	Дата
Разраб.					
Рук.гр.ГП					
Глав.арх.					
Разраб.					
Н.контр.					
ГАП					
Разбивочный план благоустройства М 1:500				Стадия	Лист
				Э	3
				Листов	



УСЛОВНЫЕ ОБОЗНАЧЕНИЯ

- Нераспределенная собственность
- Граница проектирования
- Детские игровые площадки, песчаное покрытие
- Площадка для проведения мероприятий и дорожки в брусчатке "Оригами"
- дорожки в брусчатке формы "Антик", желтого цвета
- Резиновое покрытие (Велосипедная дорожка, спортивные площадки)
- БР 100.20.08 окрашенный

Спецификация элементов благоустройства

Обозначение	Наименование	Кол-во	Примечание
	Оборудование детской игровой площадки (6325)	2	ООО "НАШ ДВОР"
	Оборудование детской игровой площадки (6319)	1	ООО "НАШ ДВОР"
	Оборудование детской игровой площадки (Е4002)	1	ООО "НАШ ДВОР"
	Оборудование детской игровой площадки (Е4042)	1	ООО "НАШ ДВОР"
	Комплекс из дерева 2.5	1	ООО "ЭКО ПЛЕЙ"
	Балансир на пружине 3.10	1	ООО "ЭКО ПЛЕЙ"
	Уличный тренажёр "Лыжник" (1760)	1	ООО "ЮМАГС"
	Уличный тренажёр "Подтягивание" (1761)	1	ООО "ЮМАГС"
	Уличный тренажёр "Жим" (1762)	1	ООО "ЮМАГС"
	Уличный тренажёр "Трек" (1763)	2	ООО "ЮМАГС"
	Уличный тренажёр "Скороход" (1768)	1	ООО "ЮМАГС"
	Уличный тренажёр "Приседание" (1773)	1	ООО "ЮМАГС"
	П-образный рукоход (1714)	1	ООО "ЮМАГС"
	Лабиринт (0712)	1	ООО "ЮМАГС"
	Жесткий дум "Зиг заг" (0749)	1	ООО "ЮМАГС"
	Стол для настольного тенниса (7900)	2	ООО "НАШ ДВОР"
	Волейбольные стойки (комплект) 0756	1	ООО "ЮМАГС"
	Баскетбольная стойка (без сетки 7910)	2	ООО "НАШ ДВОР"
	Оборудование для благоустройства (8002R)	16	ООО "НАШ ДВОР"
	Оборудование для благоустройства (8001)	4	ООО "НАШ ДВОР"
	Оборудование для благоустройства (9002)	14	ООО "НАШ ДВОР"



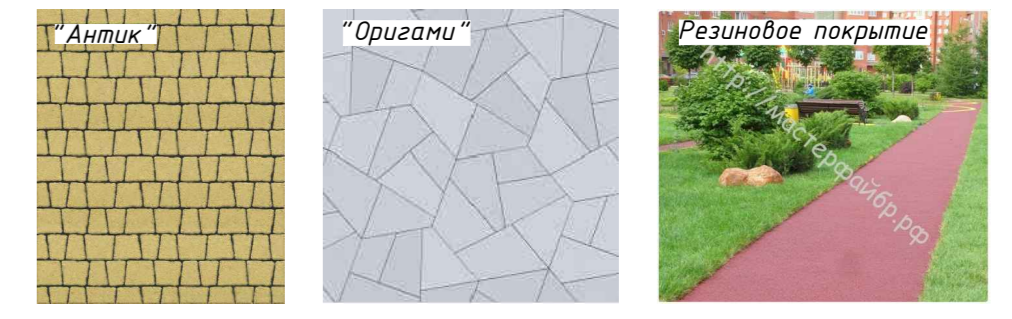
Оборудование детской игровой площадки



Оборудование для площадок отдыха



Виды покрытий



01-20-Э					
Размещение площадки "Страна ОЗ" между домами по пр.Металлургов, 6, 10, 10а и 10б					
Изм.	Кол-ч	Лист	Издок	Подп.	Дата
Разраб.					
Рук.гр.ГП					
Глав.арх.					
Разраб.					
Н.контр.					
ГАП					
				Стадия	Лист
				Э	4
				Листов	
План проездов, тротуаров, площадок М 1:500. План малых архитектурных форм М 1:500					



УСЛОВНЫЕ ОБОЗНАЧЕНИЯ

- - - - - Нераспределенная собственность
- - - - - Граница проектирования
- Газон
- Цветник
- - Проектируемые светильники

Экспликация

обозначение	Наименование пород	%ест. отпада	кол. по проект	с учетом ест. отпад	размер кома	размер ям (траншей)
Деревья						
	Липа сибирская	10	16	18	1.0*1.0*0.6	1.9*1.9*0.85
	Ель сибирская	10	1	1	1.0*1.0*0.6	1.9*1.9*0.85
	Яблоня сибирская	10	7	8		1.0*0.8
	Рябина обыкновенная	10	3	3		1.0*0.8

Кустарники						
	Сирень Венгерская	15	30	35		0.7*0.5
	Калина дильденеж	15	17	20		0.7*0.5
	Форзиция	15	7	8		0.7*0.5

Объем работ						
Посадка деревьев, кустарников						
	Един. изм	Кол-во	%добав. грунт	Площадь	Объем раст грунта	Способ посадки (ухода)
Деревьев с комом 1.0*1.0*0.6	шт	19	100	68.6	46.9	механ. комплекс.
Деревьев без кома	шт	11	100	8.6	6.9	-//-
Кустарников группами	шт	63	100	25.2	12.6	-//-

Устройство газонов, цветников						
	Площадь м ²	Норма высев кг/га	Расход семян	Объем раст грунта	Способ посадки (ухода)	
Газон обыкновенный	2276.2			34.14	механ. комплекс.	
полевика белая		140	31.9			
овсяница луговая		60	13.7			
Цветники	33			13.2		

Объем работ по озеленению						
Объем грунта вынутого из посадочных ям					м ³	78
Объем растительного грунта					м ³	421
привозного					м ³	
рекультивируемого					м ³	421
Площадь озеленения					м ²	2378,6

01-20-Э						
Размещение площадки "Страна ОЗ" между домами по пр.Металлургов, 6, 10, 10а и 10б						
Изм.	Колуч	Лист	Ндок	Подп.	Дата	
Разраб.						
Рук.гр.ГП						Стадия
Глав.арх.						Лист
Разраб.						Листов
Н.контр.						Э
ГАП						5
План озеленения М 1:500 План инженерных сетей М 1:500						