



КРАСНОЯРСКИЙ ГОРОДСКОЙ СОВЕТ ДЕПУТАТОВ

РЕШЕНИЕ

от 26.03.2020 № В-94

О внесении изменений в решение Красноярского городского Совета депутатов от 07.07.2015 № В-122 «О Правилах землепользования и застройки городского округа город Красноярск и о признании утратившими силу отдельных решений Красноярского городского Совета депутатов»

В целях приведения Правил землепользования и застройки городского округа город Красноярск в соответствие со схемой территориального планирования Красноярской агломерации, утвержденной постановлением Правительства Красноярского края от 14.12.2017 № 773-п «Об утверждении схемы территориального планирования Красноярской агломерации», постановлением Правительства Красноярского края от 21.01.2020 № 36-п «О внесении изменений в постановление Правительства Красноярского края от 13.11.2018 № 663-п «Об утверждении документации по планировке территории для размещения объекта регионального значения «Региональный оптово-распределительный центр «АГРО-ТЕРМИНАЛ», руководствуясь статьей 33 Градостроительного кодекса Российской Федерации, статьей 28, пунктом 2 статьи 59 Устава города Красноярска, Красноярский городской Совет депутатов РЕШИЛ:

1. Внести в Правила землепользования и застройки городского округа город Красноярск, утвержденные решением Красноярского городского Совета депутатов от 07.07.2015 № В-122 «О Правилах землепользования и застройки городского округа город Красноярск и о признании утратившими силу отдельных решений Красноярского городского Совета депутатов» (далее - Правила землепользования и застройки городского округа город Красноярск), следующие изменения:

1.1. Пункт 2 статьи 27.1 дополнить подпунктами 15, 16 следующего содержания:

«15) железнодорожный транспорт (код – 7.1), в части размещения железнодорожных путей, размещения объектов капитального строительства, необходимых для обеспечения железнодорожного движения, в том числе погрузочных площадок и складов (за исключением складов горюче-смазочных

материалов и автозаправочных станций любых типов, а также складов, предназначенных для хранения опасных веществ и материалов);

1.6) обеспечение обороны и безопасности (код – 8.0), в части размещения объектов, обеспечивающих осуществление таможенной деятельности.».

1.2. Утвердить изменение в приложение № 1 «Карта градостроительного зонирования территории городского округа город Красноярск» к Правилам землепользования и застройки городского округа город Красноярск, в районе ул. Полигонной – ул. Ястынской в Советском районе города Красноярска, согласно приложению № 1 к настоящему решению.

1.3. Утвердить изменение в приложение № 2 «Карта зон с особыми условиями использования территории» к Правилам землепользования и застройки городского округа город Красноярск, в районе ул. Полигонной – ул. Ястынской в Советском районе города Красноярска, согласно приложению № 2 к настоящему решению.

1.4. Утвердить графическое описание местоположения границ территориальной зоны «Складские многофункциональные зоны (П-5)» согласно приложению № 3 к настоящему решению.

2. Настоящее решение вступает в силу со дня его официального опубликования.

3. Контроль за исполнением настоящего решения возложить на постоянную комиссию по градостроительству и дорожно-транспортной инфраструктуре.

Председатель
Красноярского городского
Совета депутатов



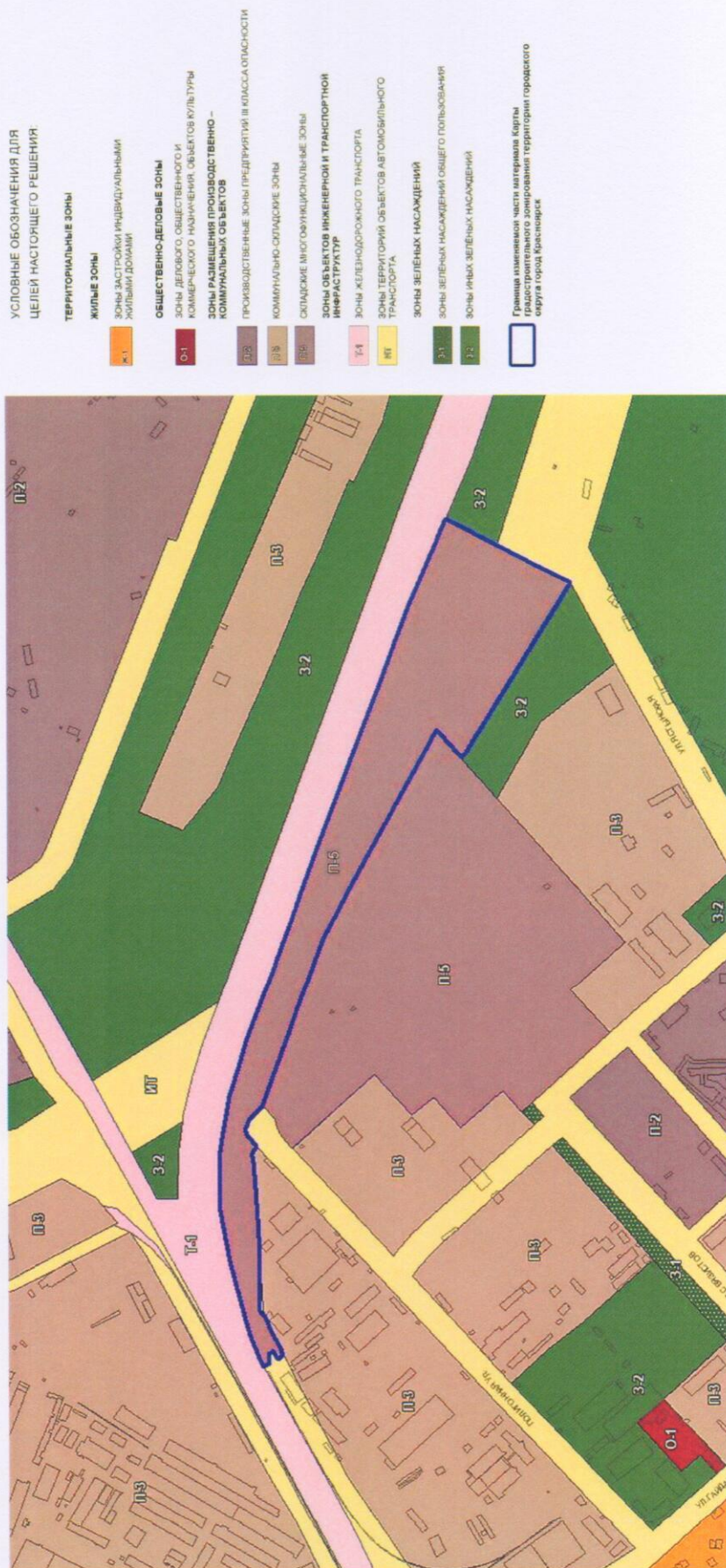
Глава
города Красноярска

Н.В. Фирюлина

С.В. Еремин

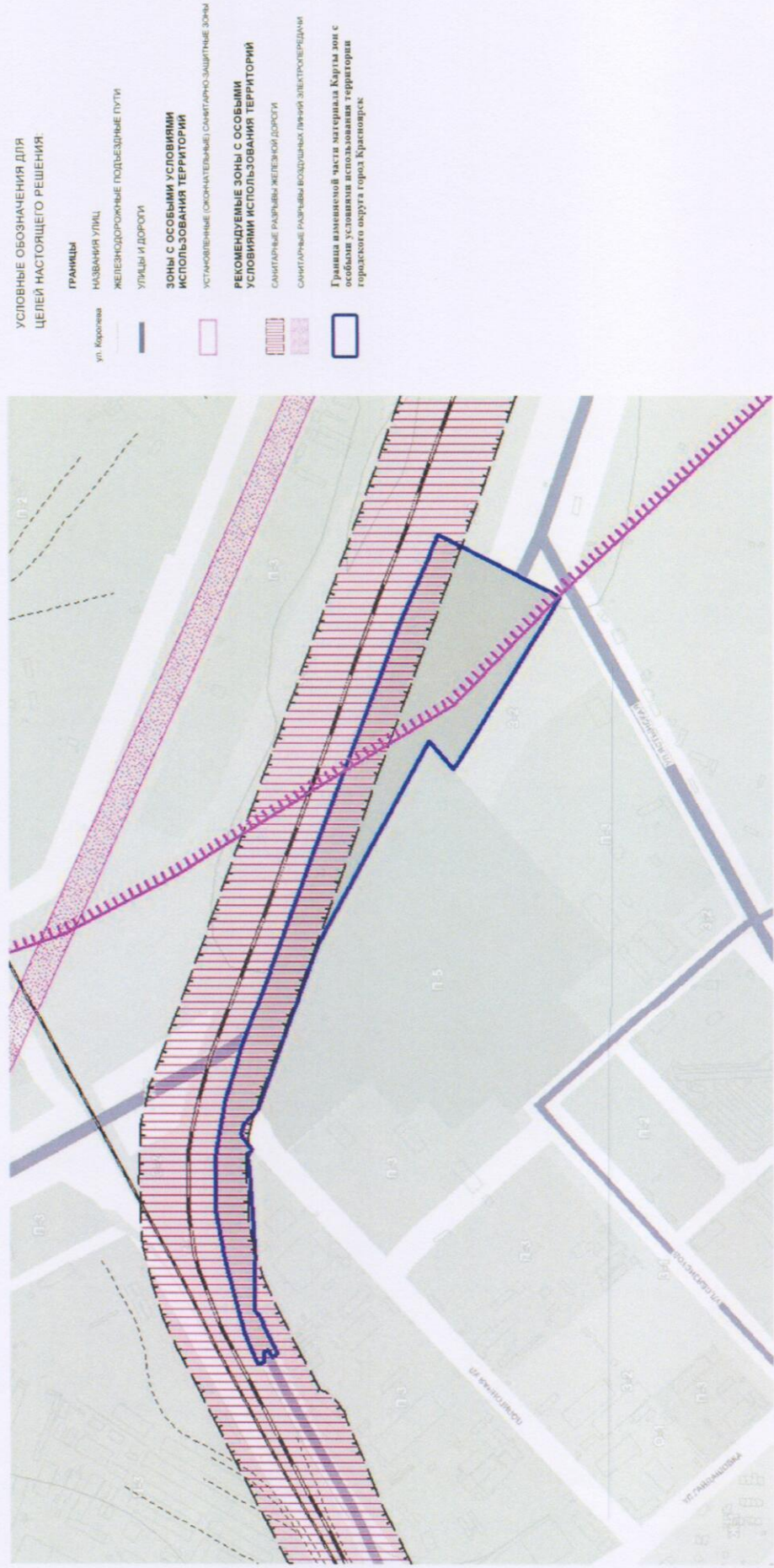
Приложение № 1
к решению Красноярского
городского Совета депутатов
от 26.03.2020 № В-94

Изменение в Карту градостроительного зонирования городского округа город Красноярск
в районе ул. Полигонной – ул. Ястынской в Советском районе города Красноярска



Приложение № 2
к решению Красноярского
городского Совета депутатов
от 26.03.2020 № В-94

Изменение в Карту зон с особыми условиями использования территории городского округа город Красноярск
в районе ул. Полигонной - ул. Ястынской в Советском районе города Красноярска



Графическое описание местоположения границ территориальной зоны
«Складские многофункциональные зоны (П-5)»

Лист N 1

ОПИСАНИЕ МЕСТОПОЛОЖЕНИЯ ГРАНИЦ		
В районе ул. Полигонной – ул. Ястынской в Советском районе города Красноярска, Красноярский край (наименование объекта местоположение границ, которого описано (далее - объект))		
Сведения об объекте		
N п/п	Характеристики объекта	Описание характеристик
1	2	3
1	Местоположение объекта	Красноярский край, город Красноярск
2	Площадь объекта +/- величина погрешности определения площади (P +/- Дельта P)	440763 ± 232 кв. м
3	Иные характеристики объекта	-

Лист N 2

ОПИСАНИЕ МЕСТОПОЛОЖЕНИЯ ГРАНИЦ				
В районе ул. Полигонной – ул. Ястынской в Советском районе города Красноярска, Красноярский край (наименование объекта)				
Сведения о местоположении границ объекта				
1. Система координат МСК-167, зона 4				
2. Сведения о характерных точках границ объекта				
Обозначение характерных точек границ	Координаты, м		Метод определения координат и средняя квадратическая погрешность положения характерной точки (Mt), м	Описание обозначения точки
	X	Y		
1	2	3	4	5
1	639309,03	104246,33	Картометрический метод 1	-
2	639294,82	104293,14	Картометрический метод 1	-
3	639252,96	104408,13	Картометрический метод 1	-
4	639241,87	104438,60	Картометрический метод 1	-
5	639241,51	104439,59	Картометрический метод 1	-
6	639222,02	104493,14	Картометрический метод 1	-
7	639203,60	104543,19	Картометрический метод 1	-
8	639159,83	104662,13	Картометрический метод 1	-
9	639148,42	104693,14	Картометрический метод 1	-
10	638996,82	105093,14	Картометрический метод 1	-
11	638943,15	105219,00	Картометрический метод 1	-
12	638941,78	105222,21	Картометрический метод 1	-
13	638929,09	105251,98	Картометрический метод 1	-
14	638927,92	105251,38	Картометрический метод 1	-
15	638826,71	105200,47	Картометрический метод 1	-
16	638766,20	105169,37	Картометрический метод 1	-
17	638702,47	105136,61	Картометрический метод 1	-
18	638731,48	105089,28	Картометрический метод 1	-
19	638749,26	105060,26	Картометрический метод 1	-
20	638810,91	104960,55	Картометрический метод 1	-
21	638894,09	104826,02	Картометрический метод 1	-
22	638900,43	104815,77	Картометрический метод 1	-

23	638898,98	104811,77	Картометрический метод 1	-
24	638897,13	104809,70	Картометрический метод 1	-
25	638835,65	104740,80	Картометрический метод 1	-
26	638728,94	104621,18	Картометрический метод 1	-
27	638714,76	104605,29	Картометрический метод 1	-
28	638675,45	104561,63	Картометрический метод 1	-
29	638645,67	104528,56	Картометрический метод 1	-
30	638639,32	104521,50	Картометрический метод 1	-
31	638603,18	104481,37	Картометрический метод 1	-
32	638603,76	104480,85	Картометрический метод 1	-
33	638632,90	104454,61	Картометрический метод 1	-
34	638703,91	104390,67	Картометрический метод 1	-
35	638635,66	104314,87	Картометрический метод 1	-
36	638631,64	104310,41	Картометрический метод 1	-
37	638729,36	104222,41	Картометрический метод 1	-
38	638732,35	104219,72	Картометрический метод 1	-
39	638733,69	104218,51	Картометрический метод 1	-
40	638775,51	104180,85	Картометрический метод 1	-
41	638783,39	104173,75	Картометрический метод 1	-
42	638793,10	104165,01	Картометрический метод 1	-
43	638827,74	104202,94	Картометрический метод 1	-
44	638833,32	104198,14	Картометрический метод 1	-
45	638839,90	104192,47	Картометрический метод 1	-
46	638904,80	104136,60	Картометрический метод 1	-
47	638952,33	104189,13	Картометрический метод 1	-
48	638956,24	104190,31	Картометрический метод 1	-
49	638993,53	104158,63	Картометрический метод 1	-
50	639019,37	104187,08	Картометрический метод 1	-
51	639060,41	104232,26	Картометрический метод 1	-
52	639207,36	104102,43	Картометрический метод 1	-
53	639211,67	104098,62	Картометрический метод 1	-
54	639211,86	104098,46	Картометрический метод 1	-
55	639213,29	104099,98	Картометрический метод 1	-
56	639234,03	104128,08	Картометрический метод 1	-
57	639237,75	104138,04	Картометрический метод 1	-
58	639239,69	104143,24	Картометрический метод 1	-
59	639242,64	104151,10	Картометрический метод 1	-
60	639254,68	104164,26	Картометрический метод 1	-
61	639265,66	104176,26	Картометрический метод 1	-
62	639290,30	104148,61	Картометрический метод 1	-
63	639292,53	104144,68	Картометрический метод 1	-
64	639295,37	104135,20	Картометрический метод 1	-
65	639295,32	104129,20	Картометрический метод 1	-
66	639294,32	104125,13	Картометрический метод 1	-
67	639293,22	104122,35	Картометрический метод 1	-
68	639291,00	104118,42	Картометрический метод 1	-
69	639284,88	104111,32	Картометрический метод 1	-
70	639277,31	104102,53	Картометрический метод 1	-
71	639281,71	104093,32	Картометрический метод 1	-
72	639282,47	104092,65	Картометрический метод 1	-
73	639282,81	104092,35	Картометрический метод 1	-
74	639283,82	104088,83	Картометрический метод 1	-
75	639283,70	104082,78	Картометрический метод 1	-
76	639283,26	104080,32	Картометрический метод 1	-
77	639282,74	104077,37	Картометрический метод 1	-
78	639282,35	104074,16	Картометрический метод 1	-
79	639282,13	104072,29	Картометрический метод 1	-
80	639281,40	104061,75	Картометрический метод 1	-

81	639280,92	104054,76	Картометрический метод 1	-
82	639280,52	104048,87	Картометрический метод 1	-
83	639278,78	104023,63	Картометрический метод 1	-
84	639274,99	103968,69	Картометрический метод 1	-
85	639271,43	103906,05	Картометрический метод 1	-
86	639270,85	103895,84	Картометрический метод 1	-
87	639270,55	103890,63	Картометрический метод 1	-
88	639270,62	103883,27	Картометрический метод 1	-
89	639271,37	103804,76	Картометрический метод 1	-
90	639271,40	103801,17	Картометрический метод 1	-
91	639271,29	103801,04	Картометрический метод 1	-
92	639262,66	103790,57	Картометрический метод 1	-
93	639257,46	103782,19	Картометрический метод 1	-
94	639253,42	103771,16	Картометрический метод 1	-
95	639233,95	103730,95	Картометрический метод 1	-
96	639229,31	103722,12	Картометрический метод 1	-
97	639235,52	103718,05	Картометрический метод 1	-
98	639237,19	103716,96	Картометрический метод 1	-
99	639239,18	103715,65	Картометрический метод 1	-
100	639245,10	103724,74	Картометрический метод 1	-
101	639248,02	103729,22	Картометрический метод 1	-
102	639248,97	103728,55	Картометрический метод 1	-
103	639255,69	103723,85	Картометрический метод 1	-
104	639254,20	103708,58	Картометрический метод 1	-
105	639254,41	103707,21	Картометрический метод 1	-
106	639264,77	103702,04	Картометрический метод 1	-
107	639264,99	103702,46	Картометрический метод 1	-
108	639270,42	103712,34	Картометрический метод 1	-
109	639290,22	103759,14	Картометрический метод 1	-
110	639298,85	103792,17	Картометрический метод 1	-
111	639325,22	103893,14	Картометрический метод 1	-
112	639342,22	103983,14	Картометрический метод 1	-
113	639342,82	104093,14	Картометрический метод 1	-
114	639336,70	104128,00	Картометрический метод 1	-
115	639331,27	104158,97	Картометрический метод 1	-
116	639325,42	104192,34	Картометрический метод 1	-
117	639322,00	104203,59	Картометрический метод 1	-
1	639309,03	104246,33	Картометрический метод 1	-

3. Сведения о характерных точках части (частей) границы объекта

Обозначение характерных точек части границы	Координаты, м		Метод определения координат и средняя квадратическая погрешность положения характерной точки (Mt), м	Описание обозначения точки
	X	Y		
1	2	3	4	5
-	-	-	-	-

Лист N 3

ОПИСАНИЕ МЕСТОПОЛОЖЕНИЯ ГРАНИЦ

В районе ул. Полигонной – ул. Ястынской в Советском районе города Красноярска, Красноярский край
(наименование объекта)

Сведения о местоположении измененных (уточненных) границ объекта

1. Система координат МСК-167, зона 4

2. Сведения о характерных точках границ объекта

Обозначение характерных точек границ	Существующие координаты, м		Измененные (уточненные) координаты, м		Метод определения координат и средняя квадратическая погрешность положения характерной точки (Mt), м	Описание обозначения точки
	X	Y	X	Y		
1	2	3	4	5	6	7
-	-	-	-	-	-	-

3. Сведения о характерных точках части (частей) границы объекта

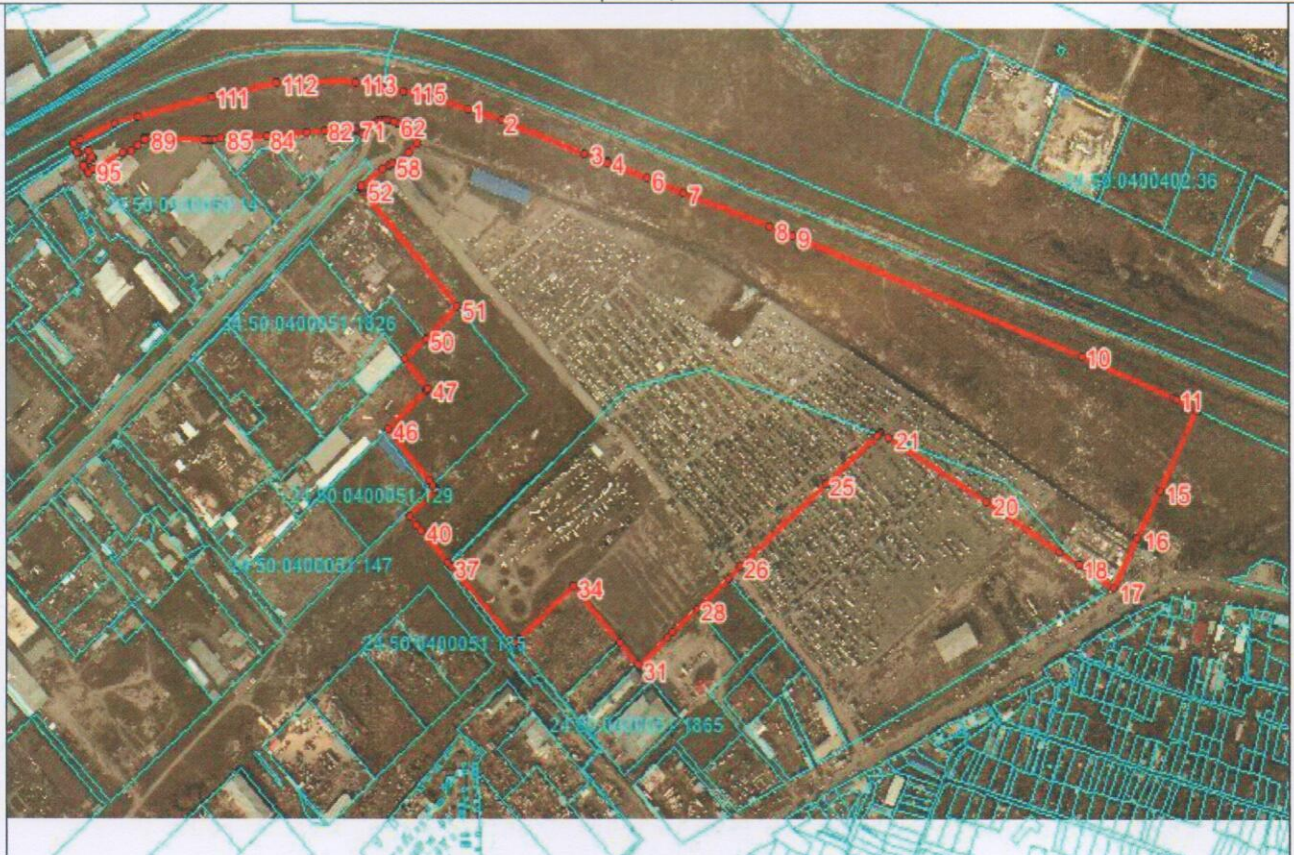
Часть № 1

Обозначение характерных точек части границ	Существующие координаты, м		Измененные (уточненные) координаты, м		Метод определения координат и средняя квадратическая погрешность положения характерной точки (Mt), м	Описание обозначения точки
	X	Y	X	Y		
1	2	3	4	5	6	7
-	-	-	-	-	-	-

ОПИСАНИЕ МЕСТОПОЛОЖЕНИЯ ГРАНИЦ

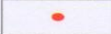

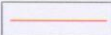
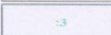
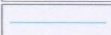
В районе ул. Полигонной – ул. Ястынской в Советском районе города Красноярск, Красноярский край
(наименование объекта)

План границ объекта



Масштаб 1:9000

Используемые условные знаки и обозначения:

	Характерная точка границы объекта землеустройства
	Надписи номеров характерных точек границы объекта землеустройства
	Граница объекта землеустройства
	Кадастровый номер участка
	Границы земельных участков

Подпись _____ Дата " _ " _____ г.

Место для оттиска печати (при наличии) лица, составившего описание местоположения границ объекта».