

МИНИСТЕРСТВО  
строительства Красноярского края

П Р И К А З

23.04.2020

№ 214-0

г. Красноярск

Об утверждении документации по планировке территории для размещения объекта регионального значения «Парк, включающий объект спорта «Гольф-комплекс» в Октябрьском районе г. Красноярска

В соответствии со статьей 45 Градостроительного кодекса Российской Федерации, статьей 4 Закона Красноярского края от 01.11.2018 № 6-2143 «Об отдельных вопросах правового регулирования подготовки и утверждения документации по планировке территории в Красноярском крае», Схемой территориального планирования Красноярского края, утвержденной постановлением Правительства Красноярского края от 26.07.2011 № 449-п, пунктом 3.5 Положения о министерстве строительства Красноярского края, утвержденного постановлением Правительства Красноярского края от 21.08.2008 № 51-п, приказом министерства строительства Красноярского края от 13.12.2019 № 380-о ПРИКАЗЫВАЮ:

1. Утвердить документацию по планировке территории для размещения объекта регионального значения «Парк, включающий объект спорта «Гольф-комплекс» в Октябрьском районе г. Красноярска согласно приложениям № 1 и № 2.

2. Опубликовать приказ в газете «Наш Красноярский край» и на «Официальном интернет-портале правовой информации Красноярского края» ([www.zakon.krskstate.ru](http://www.zakon.krskstate.ru)).

3. Приказ вступает в силу через 10 дней после его официального опубликования.

Министр строительства  
Красноярского края



С.А. Козупица

Приложение № 1  
к приказу  
министерства строительства  
Красноярского края  
от 23.07.2020 № 214-О

**Документация по планировке территории для размещения объекта  
регионального значения «Парк, включающий объект спорта  
«Гольф-комплекс» в Октябрьском районе г. Красноярск**

**Основная часть проекта планировки территории**

**Раздел 1 «Чертежи проекта планировки территории для размещения  
объекта регионального значения «Парк, включающий объект спорта  
«Гольф-комплекс» в Октябрьском районе г. Красноярск**

1.1 Чертеж красных линий для размещения объекта регионального значения «Парк, включающий объект спорта «Гольф-комплекс» в Октябрьском районе г. Красноярск, масштаб 1:2000 (не приводится).

1.2 Чертеж границ существующих и планируемых элементов планировочной структуры для размещения объекта регионального значения «Парк, включающий объект спорта «Гольф-комплекс» в Октябрьском районе г. Красноярск, М 1:5000 (не приводится).

1.3 Чертеж границ зон планируемого размещения объектов капитального строительства для размещения объекта регионального значения «Парк, включающий объект спорта «Гольф-комплекс» в Октябрьском районе г. Красноярск, М 1:2000 (не приводится).

**Раздел 2 «Положение о размещении объекта регионального значения  
«Парк, включающий объект спорта «Гольф-комплекс»  
в Октябрьском районе г. Красноярск**

**2.1. Общая часть**

2.1.1. Проект планировки территории разработан для размещения объекта регионального значения «Парк, включающий объект спорта «Гольф-комплекс» в Октябрьском районе г. Красноярск (далее – Объект) на основании схемы территориального планирования Красноярского Края от 26.07.2011 № 449-п, приказа министерства строительства Красноярского края от 13.12.2019 № 380-о.

Состав и содержание проекта планировки территории разработаны в соответствии со статьей 42 Градостроительного кодекса Российской Федерации.

2.1.2. Фрагмент чертежа красных линий для размещения объекта регионального значения «Парк, включающий объект спорта «Гольф-комплекс» в Октябрьском районе. Красноярска» приводится в приложении № 1 к разделу 2 «Положение о размещении объекта регионального значения «Парк, включающий объект спорта «Гольф-комплекс» в Октябрьском районе г. Красноярска.

2.1.3. Фрагмент чертежа границ существующих и планируемых элементов планировочной структуры для размещения объекта регионального значения «Парк, включающий объект спорта «Гольф-комплекс» в Октябрьском районе г. Красноярска», приводится в приложении № 2 к разделу 2 «Положение о размещении объекта регионального значения «Парк, включающий объект спорта «Гольф-комплекс» в Октябрьском районе г. Красноярска.

2.1.4. Фрагмент чертежа границ зон планируемого размещения объектов капитального строительства для размещения объекта регионального значения «Парк, включающий объект спорта «Гольф-комплекс» в Октябрьском районе г. Красноярска» приводится в приложении № 3 к разделу 2 «Положение о размещении объекта регионального значения «Парк, включающий объект спорта «Гольф-комплекс» в Октябрьском районе г. Красноярска.

## 2.2. Сведения о плотности и параметрах застройки территории

Место расположения – город Красноярск, Октябрьский район. С южной стороны участок граничит с территориями индивидуальной застройки, с запада – с землями городских лесов, с северной и восточной стороны - территорией перспективной жилой застройки.

Наименование Объекта	Площадь земельного участка, га	тыс. м2 общ. площади Объекта			Плотность застройки, м <sup>2</sup> /га Σм <sup>2</sup> общ. площади
		сохр/ сущ	новое стр-во	всего	Σ га территории застройки
«Парк, включающий объект спорта «Гольф-комплекс»	212,73	-	46600,00	46600,00	219,06

## 2.3. Информация о планируемых мероприятиях по обеспечению сохранения фактических показателей обеспеченности территории объектами

№№ п.п.	Наименование объектов	Территориальная зона	Единицы измерения	Мероприятия по проекту планировки			Итого проектная емкость объектов в един. изм.
				Сносятся	Сохраняется	Проектируется (стр)	
1.	Многофункциональный центр туристического обслуживания, в том числе	«Зона парка, включающего объект спорта «Гольф-комплекс» (Р-8)»	м <sup>2</sup> общей площади	-	-	10000,0	10000,0

№№ п.п.	Наименование объектов	Территориальная зона	Единицы измерения	Мероприятия по проекту планировки			Итого проектная емкость объектов в един. изм.
				Сносятся	Сохраняется	Проектируется (стр)	
2.	Дом для организации развлекательных мероприятий (Клубный дом)	«Зона парка, включающего объект спорта «Гольф-комплекс» (Р-8)»	м <sup>2</sup> общей площади	-	-	2000,0	2000,0
3.	Здание спортивного клуба (Гольф-академия)	«Зона парка, включающего объект спорта «Гольф-комплекс» (Р-8)»	м <sup>2</sup> общей площади	-	-	500,0	500,0
4.	Административно-технический комплекс	«Зона парка, включающего объект спорта «Гольф-комплекс» (Р-8)»	М2 сотрудников	-	-	302	302
5.	Туристическая гостиница (5 зв.)	«Зона парка, включающего объект спорта «Гольф-комплекс» (Р-8)»	номеров		-	16	16
6.	Дом отдыха на 14 домов	«Зона парка, включающего объект спорта «Гольф-комплекс» (Р-8)»	номеров		-	28	28
7.	Дом отдыха на 18 домов	«Зона парка, включающего объект спорта «Гольф-комплекс» (Р-8)»	номеров		-	72	72
8.	Дом отдыха 7 домов	«Зона парка, включающего объект спорта «Гольф-комплекс» (Р-8)»	номеров		-	14	14
9.	Оздоровительно-реабилитационный центр	«Зона парка, включающего объект спорта «Гольф-комплекс» (Р-8)»	номеров		-	32	32
10.	Спортивный лагерь	«Зона парка, включающего объект спорта «Гольф-комплекс» (Р-8)»	номеров		-	97	97
11.	Гольф-поля	«Зона парка, включающего объект спорта «Гольф-комплекс» (Р-8)»	га		-	60,8	60,8
12.	Проезды	«Зона парка, включающего объект спорта «Гольф-комплекс» (Р-8)»	га		-	4,99	4,99
13.	Озелененные территории общего пользования, лесопарк	«Зона парка, включающего объект спорта «Гольф-комплекс» (Р-8)»	га		-	120,22	120,22
14.	Инженерных объектов, питомник для газона	«Зона парка, включающего объект спорта «Гольф-комплекс» (Р-8)»	га	-	-	2,72	2,72
15.	Трансформаторная подстанция 10/0,4 кВ	«Зона парка, включающего объект спорта «Гольф-	сооружений	-	-	5	5

№№ п.п.	Наименование объектов	Территориальная зона	Единицы измерения	Мероприятия по проекту планировки			Итого проектная емкость объектов в един. изм.
				Сносятся	Сохраняется	Проектируется (стр)	
		комплекс» (Р-8))					
16.	Канализационная насосная станция	«Зона парка, включающего объект спорта «Гольф-комплекс» (Р-8))»	сооружений	-	-	5	5
17.	Очистные сооружения ливневой канализации	«Зона парка, включающего объект спорта «Гольф-комплекс» (Р-8))»	сооружений	-	-	5	5
18.	Перекачивающая насосная станция ливневой канализации	«Зона парка, включающего объект спорта «Гольф-комплекс» (Р-8))»	сооружений	-	-	1	1
19.	Емкость для сбора ливневых стоков	«Зона парка, включающего объект спорта «Гольф-комплекс» (Р-8))»	сооружений	-	-	1	1
20.	Сети водопровода	«Зона парка, включающего объект спорта «Гольф-комплекс» (Р-8))»	пог. метров	-	-	4800,00	4800,00
21.	Сети канализации самотечной	«Зона парка, включающего объект спорта «Гольф-комплекс» (Р-8))»	пог. метров	-	-	3700,00	3700,00
22.	Сети канализации напорной	«Зона парка, включающего объект спорта «Гольф-комплекс» (Р-8))»	пог. метров	-	-	2100,00	2100,00
23.	Сети теплоснабжения	«Зона парка, включающего объект спорта «Гольф-комплекс» (Р-8))»	пог. метров	-	-	1900,00	1900,00
24.	Линии электропередачи 10 кВ	«Зона парка, включающего объект спорта «Гольф-комплекс» (Р-8))»	пог. метров	-	-	1600,00	1600,00

#### 2.4. Сведения об очередности планируемого развития территории

Реализация проекта осуществляется поэтапно:

1 очередь 2020-2024 годы, в том числе 1 этап 2020-2022 годы, 2 этап 2023-2024 годы;

2 очередь 2025-2028 годы.

№ п/п	Объекты капитального строительства	Площадь объекта, тыс.м <sup>2</sup>	Параметры застройки территории, характеристики объектов капитального строительства	Значение ОКС (Ф-федерально го, Р-регионального, М-местного)	Очередность	
					Этапы	Виды работ

1	Многофункциональный центр туристического обслуживания	10,00	2-3 этажа	Р	1 очередь 1 этап	П,С
2	Дом для организации развлекательных мероприятий (Клубный дом)	2,00	2 этажа	Р	1 очередь 1 этап	П,С
3	Здание спортивного клуба (Гольф-академия)	0,50	1 этаж	Р	1 очередь 1 этап	П,С
4	Административно-технический комплекс	1,80	2 этажа	Р	1 очередь 2 этап	П,С
5	Туристическая гостиница (5 зв.)	3,00	2 этажа	Р	1 очередь 2 этап	П,С
6	Дом отдыха на 14 домов	1,12	1-2 этажа	Р	1 очередь 2 этап	П,С
7	Дом отдыха на 18 домов	2,16	2 этажа	Р	1 очередь 2 этап	П,С
8	Дом отдыха 7 домов	0,56	1-2 этажа	Р	1 очередь 1 этап	П,С
9	Оздоровительно-реабилитационный центр	8,00	2 этажа	Р	2 очередь	П,С
10	Спортивный лагерь	17,46	2 этажа	Р	2 очередь	П,С
11	Гольф-поля	-	60,80 га	Р	1 очередь	П,С
12	Озелененные территории общего пользования, лесопарк	-	120,22 га	Р	2 очередь	П,С
13	Инженерных объектов, питомник для газона	-	1,5 га	Р	1 очередь	П,С
Транспортная инфраструктура						
14	Проезды	24,85	Ширина проезжей части 6 м	Р	1 очередь 1 этап	П,С
		27,73		Р	1 очередь 2 этап	П,С
15	Парковки	1,02	68 машино-мест	Р	1 очередь 1 этап	П,С
		0,42	28 машино-мест	Р	1 очередь 2 этап	П,С
		3,02	201 машино-мест	Р	2 очередь	П,С
Инженерная инфраструктура						
16	Трансформаторная подстанция 10/0,4 кВ	-	2 объекта	Р	1 очередь 1 этап	П,С
		-	1 объект	Р	1 очередь 2 этап	П,С
		-	1 объект	Р	2 очередь	П,С
17	Канализационная насосная станция	-	1 объект	Р	1 очередь 1 этап	П,С
		-	2 объекта	Р	1 очередь 2 этап	П,С
		-	2 объекта	Р	2 очередь	П,С
18	Очистные сооружения ливневой канализации	-	2 объекта	Р	1 очередь 1 этап	П,С
		-	2 объекта	Р	1 очередь 2 этап	П,С
		-	1 объект	Р	2 очередь	П,С
19	Перекачивающая насосная станция ливневой канализации	-	1 объект	Р	1 очередь 2 этап	П,С
20	Емкость для сбора ливневых стоков	-	1 объект	Р	1 очередь 1 этап	П,С
21	Сети водопровода	-	Общая длина 4800 п.м	Р	1 очередь 1 этап	П,С
22	Сети канализации	-	Общая длина	Р	1 очередь 1 этап	П,С

	самотечной		3700 п.м.			
23	Сети канализации напорной	-	Общая длина 2100 п.м.	Р	1 очередь 1 этап	П,С
24	Сети теплоснабжения	-	Общая длина 1900 п.м.	Р	1 очередь 1 этап	П,С
25	Линии электропередачи 10 кВ	-	1600 п.м.	Р	1 очередь 1 эта	П,С

## 2.5. Перечень координат характерных точек красных линий

Координаты характерных точек красных линий установлены в соответствии с системой координат, используемой для ведения Единого государственного реестра недвижимости.

### Система координат МСК 167, зона 4

Номер точки	X	Y
1	634993,31	88250,53
2	634953,78	88257,86
3	634919,97	88263,59
4	634908,16	88262,00
5	634908,90	88262,76
6	634910,26	88285,50
7	634923,42	88321,27
8	634935,04	88358,06
9	634939,85	88381,70
10	634936,71	88382,59
11	634932,51	88388,51
12	634925,08	88396,91
13	634920,56	88402,07
14	634914,74	88406,81
15	634908,72	88410,31
16	634899,47	88416,11
17	634888,94	88423,85
18	634878,84	88429,97
19	634859,61	88442,64
20	634839,41	88456,82
21	634828,13	88464,87
22	634814,70	88473,89
23	634810,18	88478,30
24	634803,20	88485,71
25	634795,25	88494,95
26	634792,89	88497,10
27	634781,71	88504,62
28	634776,34	88508,48
29	634763,45	88517,29
30	634749,16	88527,06
31	634742,39	88532,11

32	634733,15	88540,81
33	634721,70	88551,19
34	634720,19	88519,49
35	634715,09	88502,62
36	634698,24	88492,41
37	634642,61	88452,05
38	634625,77	88439,28
39	634610,97	88423,95
40	634614,04	88412,70
41	634629,37	88401,45
42	634661,55	88376,89
43	634649,82	88346,22
44	634638,61	88316,07
45	634627,41	88258,81
46	634630,99	88252,17
47	634608,03	88217,93
48	634587,20	88212,93
49	634576,12	88210,28
50	634558,65	88211,72
51	634532,54	88220,48
52	634503,20	88231,39
53	634476,01	88242,66
54	634446,50	88251,60
55	634432,21	88254,19
56	634432,86	88257,91
57	634441,53	88272,73
58	634449,69	88290,62
59	634458,85	88338,67
60	634457,31	88356,05
61	634447,60	88365,77
62	634435,34	88375,49
63	634432,27	88390,83
64	634441,44	88419,97
65	634445,01	88442,46
66	634452,65	88471,59
67	634462,85	88488,46
68	634469,99	88501,75
69	634488,87	88530,88
70	634501,11	88544,67
71	634508,25	88561,03
72	634489,33	88600,91
73	634503,11	88622,89
74	634527,09	88654,06
75	634538,83	88660,19
76	634533,87	88667,32
77	634527,43	88672,69
78	634514,75	88683,87
79	634503,58	88692,67



80	634485,79	88706,21
81	634479,29	88710,72
82	634471,66	88715,77
83	634464,14	88720,49
84	634455,57	88724,01
85	634447,59	88726,50
86	634444,28	88721,83
87	634424,33	88693,19
88	634403,61	88665,06
89	634367,28	88610,85
90	634336,11	88564,16
91	634287,63	88492,55
92	634281,73	88472,10
93	634265,36	88451,13
94	634228,78	88410,98
95	634196,30	88370,31
96	634191,58	88359,93
97	634187,02	88361,91
98	634164,42	88372,88
99	634143,67	88385,57
100	634140,77	88372,59
101	634096,84	88282,39
102	634080,48	88273,18
103	634051,85	88268,05
104	634035,49	88267,53
105	633895,52	88291,42
106	633847,52	88298,09
107	633783,65	88357,44
108	633771,06	88331,18
109	633754,44	88309,74
110	633747,52	88298,94
111	633760,35	88294,52
112	633733,99	88261,52
113	633712,10	88237,20
114	633693,97	88256,62
115	633673,13	88270,03
116	633698,04	88310,97
117	633688,49	88315,76
118	633647,12	88336,73
119	633560,62	88081,61
120	633555,78	88078,17
121	633525,46	88051,50
122	633520,93	88052,69
123	633505,71	88042,64
124	633470,51	88035,14
125	633370,52	88103,61
126	633335,87	88057,49
127	633288,76	88005,97

128	633298,23	88009,43
129	633316,99	88026,10
130	633336,28	88035,41
131	633352,11	88029,56
132	633355,26	88028,80
133	633365,45	88026,75
134	633366,28	88026,57
135	633395,34	88020,29
136	633418,11	88015,32
137	633421,57	88014,48
138	633425,12	88014,06
139	633452,77	88008,88
140	633467,24	88005,61
141	633471,22	88005,61
142	633478,90	88004,58
143	633491,93	88004,17
144	633495,72	88004,48
145	633508,24	88007,05
146	633537,34	88013,86
147	633541,56	88014,85
148	633571,26	88021,27
149	633651,07	88000,98
150	633644,60	87970,64
151	633648,90	87944,00
152	633658,62	87936,38
153	633685,26	87915,53
154	633711,89	87894,68
155	633718,05	87902,55
156	633742,71	87934,05
157	633767,37	87965,54
158	633792,03	87997,04
159	633803,14	88011,23
160	633816,69	88028,53
161	633841,35	88060,03
162	633864,97	88041,53
163	633876,78	88032,29
164	633900,40	88013,79
165	633875,74	87982,30
166	633851,08	87950,81
167	633826,42	87919,31
168	633801,77	87887,81
169	633777,11	87856,32
170	633752,45	87824,82
171	633728,83	87843,32
172	633721,71	87834,23
173	633703,12	87849,89
174	633639,11	87888,33
175	633577,35	87874,30

176	633559,46	87875,82
177	633556,02	87872,04
178	633556,02	87817,77
179	633556,02	87817,50
180	633556,02	87773,86
181	633526,37	87760,51
182	633487,02	87760,51
183	633487,02	87790,99
184	633487,02	87833,51
185	633472,98	87826,73
186	633448,38	87822,37
187	633414,64	87820,78
188	633392,02	87821,97
189	633374,17	87822,77
190	633355,51	87825,54
191	633332,89	87829,51
192	633292,80	87833,88
193	633257,40	87843,01
194	633246,29	87845,39
195	633228,82	87848,96
196	633204,22	87856,10
197	633188,34	87860,47
198	633179,69	87860,93
199	633180,69	87842,29
200	633173,92	87815,20
201	633254,42	87706,98
202	633261,21	87697,09
203	633334,07	87675,50
204	633331,54	87665,83
205	633327,97	87651,95
206	633284,41	87632,84
207	633275,22	87635,20
208	633264,54	87637,95
209	633232,23	87663,67
210	633219,86	87673,52
211	633195,22	87693,14
212	633186,04	87718,63
213	633174,65	87750,28
214	633159,22	87793,14
215	633166,89	87811,51
216	633164,89	87822,82
217	633168,88	87839,04
218	633167,04	87852,54
219	633157,89	87858,13
220	633153,22	87800,49
221	633145,20	87772,97
222	633123,80	87739,72
223	633122,14	87736,44

224	633124,85	87720,84
225	633125,07	87718,27
226	633125,06	87717,86
227	633123,66	87666,70
228	633123,65	87666,37
229	633118,06	87552,52
230	633118,05	87516,62
231	633117,35	87496,30
232	633117,27	87495,19
233	633113,16	87457,47
234	633113,16	87432,55
235	633113,82	87408,27
236	633118,86	87385,57
237	633154,88	87293,45
238	633154,91	87293,37
239	633161,91	87275,15
240	633162,57	87272,96
241	633166,08	87256,84
242	633166,36	87255,01
243	633167,74	87239,77
244	633170,44	87216,13
245	633179,40	87174,09
246	633179,41	87174,05
247	633187,82	87134,11
248	633188,02	87132,88
249	633197,83	87054,40
250	633197,95	87052,92
251	633199,35	86997,43
252	633199,35	86997,37
253	633199,46	86989,27
254	633201,30	86985,10
255	633202,74	86928,45
256	633200,91	86922,24
257	633198,85	86912,44
258	633197,14	86898,62
259	633187,94	86839,14
260	633183,28	86811,18
261	633183,13	86810,93
262	633211,92	86781,47
263	633335,28	86762,27
264	633388,26	86767,17
265	633466,99	86782,43
266	633533,16	86812,21
267	633740,99	86843,66
268	633930,72	86905,05
269	634031,62	86943,31
270	634663,66	87255,52
271	634760,08	87379,87

		87445,36
272	634859,80	87490,81
273	634869,34	87518,21
274	634857,88	87582,39
275	634844,86	87612,91
276	634843,30	87641,18
277	634845,03	87703,80
278	634841,20	87750,42
279	634841,39	87792,02
280	634840,22	87852,55
281	634847,58	87917,98
282	634858,23	87998,61
283	634877,41	88045,10
284	634894,47	88093,37
285	634919,69	88145,66
286	634945,72	88154,42
287	634962,77	88164,24
288	634975,48	88170,95
289	634978,17	88183,02
290	634977,88	88207,03
291	634978,05	88214,63
292	634980,29	88230,41
293	634992,56	88245,30
294	635006,47	88247,45
295	635007,30	88250,53
1	634993,31	

2.6. Перечень координат характерных точек границ зон планируемого размещения объектов капитального строительства

Система координат МСК 167, зона 4

Каталог координат поворотных точек объекта капитального строительства  
Многофункциональный центр туристического обслуживания (1.1)

Номер точки	X	Y
		88185,36
1	634574,07	88186,25
2	634563,31	88180,16
3	634561,92	88143,98
4	634551,96	88136,92
5	634549,04	88132,95
6	634544,57	88132,42
7	634536,81	88133,92
8	634527,90	88139,39
9	634510,10	88140,69
10	634501,36	

11	634496,03	88138,43
12	634492,95	88132,35
13	634479,43	88096,20
14	634475,04	88089,50
15	634470,95	88082,14
16	634470,07	88077,58
17	634475,27	88078,20
18	634484,90	88078,82
19	634526,38	88076,66
20	634537,65	88097,47
21	634545,72	88098,12
22	634654,90	88094,37
23	634662,00	88094,18
24	634665,27	88093,57
25	634697,13	88091,09
26	634706,76	88105,71
27	634715,43	88114,50
28	634725,19	88121,29
29	634731,29	88124,36
30	634732,06	88124,62
31	634777,29	88146,53
32	634777,08	88211,20
33	634777,07	88217,20
1	634574,07	88185,36

Каталог координат поворотных точек объекта  
капитального строительства Дом для  
организации развлекательных мероприятий  
(Клубный дом) (1.2)

Номер точки	X	Y
1	634350,64	88102,18
2	634304,63	87994,89
3	634308,12	87984,95
4	634309,37	87981,39
5	634307,88	87963,94
6	634295,27	87936,16
7	634287,68	87919,45
8	634281,88	87906,68
9	634288,62	87902,94
10	634294,32	87900,62
11	634333,85	87884,54
12	634350,89	87921,79
13	634356,49	87934,04
14	634395,95	88020,33
15	634405,30	88040,78
16	634406,91	88044,29

17	634414,87	88061,62
18	634414,32	88065,52
19	634412,23	88069,95
20	634407,94	88075,44
21	634403,49	88079,05
22	634403,33	88079,18
23	634399,84	88081,91
24	634399,29	88082,34
25	634385,90	88087,01
26	634385,08	88087,36
27	634360,10	88098,11
1	634350,64	88102,18

Каталог координат поворотных точек  
объекта капитального строительства  
Здание спортивного клуба (Гольф-  
академия) (1.3)

Номер точки	X	Y
1	634367,41	87822,78
2	634350,42	87774,68
3	634383,44	87762,61
4	634388,21	87790,55
5	634395,67	87810,24
6	634407,57	87833,25
7	634421,70	87850,88
8	634385,51	87865,48
9	634379,95	87849,13
10	634373,44	87843,41
11	634369,00	87835,16
1	634367,41	87822,78

Каталог координат поворотных точек объекта  
капитального строительства Туристическая  
гостиница (\*\*\*\*\*) (1.4)

Номер точки	X	Y
1	633980,60	87489,64
2	633966,07	87462,70
3	634008,20	87447,70
4	634029,72	87481,66
5	634027,55	87492,63
6	634024,06	87510,25
7	634013,33	87514,62
8	634009,31	87516,40
9	634008,76	87514,97
10	634003,93	87502,38
11	634002,05	87497,47

12	633982,67	87488,84
1	633980,60	87489,64

Каталог координат поворотных точек  
объекта капитального строительства  
Дом отдыха (1.5)

Номер точки	X	Y
1	633614,37	87018,22
2	633611,08	87007,25
3	633643,94	86996,35
4	633682,37	87068,98
5	633703,00	87119,41
6	633703,02	87119,47
7	633703,03	87119,50
8	633736,68	87200,26
9	633736,78	87200,48
10	633776,99	87292,82
11	633777,64	87294,13
12	633800,80	87335,67
13	633758,59	87359,20
14	633757,22	87359,96
15	633744,12	87367,27
16	633739,84	87354,74
17	633725,91	87311,37
18	633718,46	87269,43
19	633717,50	87266,20
20	633701,71	87228,94
21	633670,23	87153,09
22	633641,26	87075,64
23	633640,45	87073,85
24	633624,53	87043,93
1	633614,37	87018,22

Каталог координат поворотных точек  
объекта капитального строительства Дом  
отдыха (1.6)

Номер точки	X	Y
1	634165,38	88078,78
2	634107,20	88062,24
3	634104,70	88055,27
4	634104,33	88026,49
5	634118,22	87985,48
6	634110,94	87972,92
7	634077,87	87923,97
8	634046,78	87860,47



9	634036,86	87844,92
10	634032,89	87821,77
11	634022,97	87793,00
12	634043,47	87782,75
13	634077,54	87762,57
14	634112,26	87815,69
15	634152,94	87916,23
16	634222,77	87985,50
17	634239,28	87999,78
18	634246,90	88012,01
19	634262,93	88050,74
20	634227,11	88073,79
21	634216,52	88078,09
22	634194,69	88083,05
1	634165,38	88078,78

Каталог координат поворотных точек  
объекта капитального строительства Дом  
отдыха (1.7)

Номер точки	X	Y
1	633522,84	87454,69
2	633517,44	87445,24
3	633537,80	87430,89
4	633586,14	87405,22
5	633592,46	87412,62
6	633595,88	87416,62
7	633595,97	87416,73
8	633652,21	87482,51
9	633618,67	87508,33
10	633616,06	87510,91
11	633598,70	87532,87
12	633595,79	87535,67
13	633549,68	87489,13
1	633522,84	87454,69

Каталог координат поворотных точек  
объекта капитального строительства  
Административно-технический комплекс  
(1.8)

Номер точки	X	Y
1	634363,55	88269,54

2	634308,23	88140,55
3	634356,81	88119,93
4	634358,27	88119,30
5	634367,73	88115,24
6	634398,18	88161,65
7	634428,28	88231,84
8	634428,70	88234,23
1	634363,55	88269,54

Каталог координат поворотных точек объекта  
капитального строительства Питомник для  
газона (1.9)

Номер точки	X	Y
1	634231,56	88179,90
2	634228,76	88173,30
3	634232,56	88172,68
4	634305,16	88141,86
5	634308,23	88140,55
6	634361,18	88264,03
7	634363,55	88269,54
8	634358,86	88271,63
9	634284,57	88304,65
10	634282,22	88299,13
11	634281,62	88297,71
1	634231,56	88179,90

Каталог координат поворотных точек объекта  
капитального строительства водохранилище  
(1.10)

Номер точки	X	Y
1	634142,07	88243,20
2	634135,03	88225,59
3	634154,08	88211,21
4	634176,27	88197,18
5	634188,13	88189,43
6	634197,78	88184,08
7	634208,60	88178,54
8	634215,05	88175,52
9	634218,11	88175,03
10	634228,76	88173,30
11	634231,56	88179,90
12	634281,62	88297,71
13	634282,22	88299,13
14	634284,57	88304,65
15	634279,41	88306,94

16	634186,31	88348,32
17	634184,44	88342,58
18	634174,63	88312,44
19	634158,72	88278,60
1	634142,07	88243,20

Каталог координат поворотных точек объекта  
капитального строительства Гольф-поле (1.11)

Номер точки	X	Y
1	634910,09	88237,07
2	634907,35	88241,92
3	634907,68	88243,90
4	634908,38	88254,73
5	634908,86	88262,10
6	634908,90	88262,76
7	634908,16	88262,00
8	634892,75	88250,75
9	634875,26	88236,58
10	634853,97	88224,06
11	634824,46	88217,62
12	634777,07	88217,20
13	634777,08	88211,20
14	634777,29	88146,53
15	634732,06	88124,62
16	634731,29	88124,36
17	634725,19	88121,29
18	634715,43	88114,50
19	634706,76	88105,71
20	634697,13	88091,09
21	634665,27	88093,57
22	634662,00	88094,18
23	634654,90	88094,37
24	634545,72	88098,12
25	634537,65	88097,47
26	634526,38	88076,66
27	634484,90	88078,82
28	634475,27	88078,20
29	634470,07	88077,58
30	634470,95	88082,14
31	634466,59	88078,82
32	634461,36	88077,18
33	634451,99	88074,18
34	634442,74	88068,96
35	634437,30	88063,12
36	634433,58	88056,06

37	634429,07	88040,97
38	634421,30	88036,05
39	634419,30	88035,92
40	634417,61	88036,99
41	634406,91	88044,29
42	634405,30	88040,78
43	634395,95	88020,33
44	634356,49	87934,04
45	634350,89	87921,79
46	634333,85	87884,54
47	634294,32	87900,62
48	634288,62	87902,94
49	634281,88	87906,68
50	634287,68	87919,45
51	634295,27	87936,16
52	634307,88	87963,94
53	634309,37	87981,39
54	634308,12	87984,95
55	634304,63	87994,89
56	634350,64	88102,18
57	634360,10	88098,11
58	634367,73	88115,24
59	634358,27	88119,30
60	634356,81	88119,93
61	634308,23	88140,55
62	634305,16	88141,86
63	634232,56	88172,68
64	634228,76	88173,30
65	634218,11	88175,03
66	634215,05	88175,52
67	634208,60	88178,54
68	634197,78	88184,08
69	634188,13	88189,43
70	634176,27	88197,18
71	634154,08	88211,21
72	634135,03	88225,59
73	634142,07	88243,20
74	634158,72	88278,60
75	634174,63	88312,44
76	634184,44	88342,58
77	634186,31	88348,32
78	634176,91	88346,43
79	634176,14	88346,27
80	634170,34	88345,10
81	634149,84	88310,70
82	634137,73	88290,38
83	634134,94	88275,73

84	634132,17	88269,93
85	634124,55	88259,54
86	634109,33	88235,17
87	634101,08	88203,74
88	634095,68	88190,72
89	634088,15	88178,00
90	634077,29	88158,99
91	634066,26	88150,08
92	634049,11	88129,12
93	634039,06	88110,92
94	634030,97	88102,83
95	634028,98	88100,84
96	634012,39	88058,96
97	634004,34	88046,15
98	633985,29	88016,30
99	633973,44	87986,56
100	633965,72	87966,56
101	633951,43	87940,95
102	633940,50	87925,38
103	633921,05	87907,93
104	633870,68	87848,24
105	633857,55	87831,41
106	633842,63	87809,82
107	633833,53	87798,60
108	633818,61	87793,63
109	633809,29	87791,30
110	633802,52	87787,14
111	633798,37	87774,64
112	633795,54	87766,11
113	633789,20	87757,12
114	633781,14	87747,59
115	633778,86	87733,82
116	633781,35	87702,08
117	633780,17	87685,20
118	633772,87	87640,91
119	633764,86	87599,83
120	633762,71	87566,14
121	633757,31	87539,79
122	633736,82	87471,86
123	633736,35	87460,69
124	633736,10	87454,71
125	633736,15	87454,56
126	633754,52	87444,19
127	633768,15	87436,49
128	633820,75	87414,83
129	633827,47	87416,51
130	633842,08	87420,15

131	633844,68	87426,09
132	633856,28	87452,52
133	633860,82	87473,16
134	633865,92	87501,49
135	633874,02	87521,39
136	633886,07	87547,89
137	633901,77	87603,95
138	633913,41	87626,44
139	633920,55	87655,01
140	633930,75	87657,91
141	634003,46	87683,95
142	634010,98	87685,27
143	634016,52	87688,38
144	634018,47	87688,80
145	634019,92	87687,42
146	634020,46	87685,49
147	634020,66	87683,50
148	634020,29	87681,54
149	634019,47	87679,71
150	634018,71	87678,39
151	633999,87	87651,57
152	633997,35	87647,33
153	633995,30	87642,85
154	633994,24	87638,01
155	633994,25	87636,31
156	633994,19	87633,06
157	633996,19	87628,45
158	633998,90	87624,26
159	634002,59	87621,01
160	634007,14	87618,59
161	634012,04	87619,06
162	634016,28	87621,64
163	634024,06	87631,46
164	634029,86	87636,96
165	634041,94	87644,01
166	634051,59	87650,33
167	634057,30	87654,55
168	634060,09	87657,33
169	634063,48	87662,16
170	634065,36	87666,71
171	634067,79	87673,95
172	634069,20	87676,49
173	634071,16	87676,71
174	634074,30	87675,85
175	634079,24	87673,50
176	634080,95	87670,96
177	634080,45	87669,47

178	634073,60	87663,76
179	634070,89	87661,00
180	634064,04	87650,44
181	634059,44	87641,73
182	634056,34	87635,34
183	634009,15	87532,31
184	633993,92	87522,96
185	633988,86	87502,92
186	633969,04	87496,76
187	633963,94	87485,97
188	633953,75	87469,83
189	633941,96	87460,11
190	633954,50	87444,91
191	633965,51	87436,52
192	633975,51	87435,70
193	633987,44	87439,17
194	633989,13	87439,66
195	634007,92	87438,04
196	634016,20	87443,10
197	634024,72	87458,99
198	634033,71	87467,56
199	634040,52	87479,54
200	634040,52	87493,14
201	634034,12	87514,54
202	634018,63	87526,48
203	634040,70	87575,91
204	634042,01	87578,75
205	634043,62	87579,94
206	634045,10	87578,59
207	634045,94	87576,78
208	634046,50	87574,07
209	634049,84	87554,68
210	634058,36	87508,34
211	634060,28	87501,85
212	634060,34	87501,66
213	634066,16	87486,29
214	634070,32	87469,87
215	634074,33	87453,74
216	634075,42	87449,77
217	634079,26	87440,70
218	634080,84	87436,04
219	634081,49	87432,24
220	634081,81	87426,26
221	634082,61	87417,53
222	634083,45	87413,68
223	634099,38	87365,02
224	634100,71	87358,41

225	634100,88	87340,58
226	634098,51	87328,10
227	634089,57	87299,97
228	634084,47	87279,96
229	634081,93	87257,69
230	634079,74	87211,06
231	634078,72	87200,83
232	634083,84	87182,94
233	634088,95	87173,73
234	634050,16	87140,01
235	634039,44	87140,02
236	634036,38	87140,02
237	634001,68	87101,70
238	633995,04	87100,17
239	633990,45	87097,11
240	633988,41	87090,46
241	633991,48	87080,23
242	634004,63	87060,79
243	634019,06	87061,30
244	634028,25	87063,85
245	634101,75	87119,53
246	634174,74	87166,52
247	634235,48	87208,92
248	634240,58	87214,54
249	634310,51	87254,89
250	634376,88	87282,96
251	634390,66	87291,14
252	634432,02	87295,20
253	634453,98	87289,56
254	634485,12	87292,61
255	634509,12	87300,78
256	634615,29	87355,42
257	634653,58	87379,42
258	634697,47	87410,07
259	634723,06	87442,20
260	634726,01	87452,66
261	634729,45	87465,03
262	634732,22	87470,33
263	634733,60	87472,84
264	634737,27	87481,95
265	634739,16	87491,58
266	634740,21	87499,27
267	634743,38	87506,58
268	634743,85	87511,41
269	634738,69	87522,88
270	634738,66	87528,89
271	634745,17	87537,42



272	634746,40	87539,02
273	634751,88	87546,11
274	634759,29	87548,35
275	634760,95	87549,90
276	634756,15	87559,33
277	634751,19	87567,84
278	634744,50	87569,79
279	634741,06	87574,46
280	634738,90	87584,02
281	634737,00	87587,41
282	634725,53	87592,78
283	634721,68	87595,96
284	634721,93	87600,07
285	634724,84	87604,21
286	634727,66	87608,23
287	634730,09	87613,64
288	634733,95	87615,07
289	634740,54	87613,71
290	634743,62	87614,72
291	634746,72	87618,73
292	634747,24	87625,51
293	634748,70	87630,19
294	634750,70	87638,10
295	634752,40	87641,52
296	634758,51	87647,87
297	634761,26	87653,09
298	634762,96	87658,82
299	634764,23	87663,58
300	634770,03	87671,49
301	634774,12	87680,49
302	634773,52	87687,07
303	634776,47	87692,15
304	634784,52	87694,30
305	634790,23	87699,96
306	634788,02	87704,92
307	634787,48	87708,02
308	634787,04	87711,92
309	634785,69	87721,32
310	634784,58	87727,49
311	634782,91	87734,46
312	634782,18	87738,95
313	634781,66	87749,07
314	634782,47	87752,83
315	634785,28	87754,17
316	634797,84	87756,96
317	634800,45	87757,89
318	634802,20	87759,40

319	634803,74	87761,90
320	634804,19	87763,27
321	634804,62	87765,76
322	634804,87	87772,96
323	634805,04	87784,67
324	634804,71	87789,46
325	634803,73	87794,94
326	634802,23	87800,73
327	634801,26	87804,89
328	634800,62	87808,78
329	634800,40	87812,92
330	634800,45	87817,31
331	634800,69	87824,03
332	634801,97	87830,65
333	634803,85	87835,35
334	634802,84	87847,20
335	634803,47	87852,91
336	634805,57	87858,04
337	634808,62	87863,79
338	634808,86	87868,17
339	634808,19	87873,26
340	634807,42	87880,68
341	634806,93	87884,32
342	634807,21	87891,72
343	634811,83	87902,66
344	634815,56	87909,91
345	634820,67	87920,91
346	634821,44	87935,80
347	634823,31	87971,77
348	634824,06	87980,51
349	634824,06	87980,52
350	634824,27	87988,12
351	634823,14	87995,88
352	634822,65	88005,02
353	634825,42	88017,99
354	634827,55	88029,35
355	634827,26	88042,49
356	634828,29	88054,77
357	634832,07	88065,20
358	634836,34	88072,54
359	634840,79	88080,89
360	634844,36	88086,46
361	634843,86	88094,65
362	634844,57	88098,98
363	634845,94	88101,61
364	634848,28	88104,03
365	634850,74	88105,88

366	634854,17	88107,30
367	634856,84	88110,10
368	634858,93	88113,57
369	634861,08	88119,13
370	634863,22	88124,42
371	634866,00	88128,12
372	634869,66	88132,60
373	634871,15	88134,90
374	634873,79	88140,39
375	634877,90	88154,73
376	634877,90	88160,24
377	634877,41	88164,73
378	634877,34	88169,09
379	634877,73	88173,42
380	634878,59	88176,49
381	634880,24	88179,28
382	634882,00	88181,28
383	634885,63	88183,75
384	634891,01	88186,23
385	634892,94	88187,33
386	634894,20	88188,27
387	634896,17	88190,17
388	634898,17	88192,89
389	634899,69	88195,25
390	634901,96	88198,35
391	634904,27	88200,70
392	634906,12	88201,97
393	634908,50	88203,70
394	634910,11	88205,11
395	634911,85	88207,12
396	634912,80	88208,85
397	634913,44	88210,87
398	634914,01	88213,95
399	634914,98	88218,57
400	634915,33	88221,59
401	634915,34	88224,43
402	634914,63	88227,22
403	634911,51	88234,89
404	634910,86	88236,02
1	634910,09	88237,07
405	634636,33	87508,86
406	634625,32	87501,66
407	634625,53	87498,07
408	634615,16	87484,31
409	634607,75	87486,00
410	634592,72	87484,10
411	634586,80	87479,44

412	634592,09	87498,49
413	634597,17	87504,84
414	634619,61	87528,76
415	634636,54	87536,38
416	634642,04	87528,33
417	634645,22	87520,29
418	634642,25	87509,50
405	634636,33	87508,86
419	634599,92	87527,06
420	634585,95	87518,60
421	634569,23	87519,87
422	634548,27	87527,49
423	634553,78	87529,39
424	634561,40	87526,22
425	634568,59	87537,86
426	634575,37	87545,27
427	634580,66	87565,16
428	634578,75	87574,90
429	634603,73	87585,06
430	634608,60	87581,67
431	634609,23	87574,90
432	634612,20	87571,94
433	634615,16	87571,94
434	634614,53	87577,02
435	634618,55	87585,27
436	634615,16	87596,28
437	634618,97	87599,88
438	634624,69	87601,78
439	634630,40	87595,01
440	634630,61	87583,58
441	634643,74	87569,40
442	634643,10	87554,79
443	634636,33	87544,21
419	634599,92	87527,06
444	634596,30	87589,65
445	634574,53	87583,70
446	634565,27	87589,98
447	634538,48	87591,97
448	634517,65	87595,60
449	634493,17	87583,37
450	634478,95	87556,58
451	634462,22	87540,70
452	634425,84	87502,34
453	634377,88	87507,30
454	634305,45	87526,81
455	634298,31	87540,04
456	634303,27	87566,50

457	634323,44	87608,83
458	634343,95	87637,94
459	634373,38	87655,80
460	634416,71	87661,09
461	634438,87	87660,43
462	634463,34	87655,47
463	634477,89	87652,82
464	634496,42	87646,54
465	634502,70	87652,49
466	634551,65	87637,94
467	634585,05	87618,09
468	634606,55	87617,10
469	634609,52	87604,53
470	634601,26	87598,91
444	634596,30	87589,65
471	634383,44	87762,61
472	634350,42	87774,68
473	634367,41	87822,78
474	634369,00	87835,16
475	634373,44	87843,41
476	634379,95	87849,13
477	634385,51	87865,48
478	634421,70	87850,88
479	634407,57	87833,25
480	634395,67	87810,24
481	634388,21	87790,55
471	634383,44	87762,61
482	634345,04	87380,46
483	634345,31	87374,64
484	634298,21	87351,88
485	634257,41	87317,49
486	634228,31	87288,91
487	634195,76	87260,60
488	634154,49	87229,64
489	634145,23	87221,97
490	634139,01	87227,33
491	634136,63	87255,11
492	634139,81	87264,90
493	634147,74	87282,10
494	634160,71	87295,86
495	634166,53	87318,88
496	634168,12	87337,13
497	634171,29	87354,99
498	634176,32	87380,63
499	634175,89	87388,25
500	634164,68	87404,12
501	634144,99	87443,49

502	634141,18	87465,72
503	634150,84	87472,80
504	634167,77	87475,97
505	634185,50	87477,56
506	634204,55	87471,74
507	634217,25	87471,47
508	634253,50	87461,68
509	634263,82	87454,81
510	634272,28	87437,08
511	634283,13	87429,14
512	634296,36	87423,06
513	634319,91	87409,30
514	634337,63	87396,07
482	634345,04	87380,46
515	634152,94	87916,23
516	634112,26	87815,69
517	634077,54	87762,57
518	634043,47	87782,75
519	634022,97	87793,00
520	634032,89	87821,77
521	634036,86	87844,92
522	634046,78	87860,47
523	634077,87	87923,97
524	634110,94	87972,92
525	634118,22	87985,48
526	634104,33	88026,49
527	634104,70	88055,27
528	634107,20	88062,24
529	634165,38	88078,78
530	634194,69	88083,05
531	634216,52	88078,09
532	634227,11	88073,79
533	634262,93	88050,74
534	634246,90	88012,01
535	634239,28	87999,78
536	634222,77	87985,50
515	634152,94	87916,23
537	634087,03	88003,31
538	634075,12	87979,50
539	634074,17	87974,10
540	634076,08	87967,59
541	634076,55	87958,38
542	634069,88	87934,41
543	634059,09	87921,87
544	634051,95	87922,03
545	634045,91	87925,68
546	634051,31	87933,46

547	634059,57	87952,19
548	634058,77	87970,13
549	634054,17	87980,93
550	634050,99	87987,28
551	634054,64	88004,74
552	634064,80	88027,92
553	634074,33	88031,41
554	634080,04	88028,07
555	634086,55	88011,41
537	634087,03	88003,31
556	634080,57	87751,64
557	634082,06	87744,44
558	634074,01	87731,53
559	634054,33	87708,46
560	634042,90	87693,01
561	634034,01	87694,28
562	634033,80	87699,99
563	634047,77	87717,98
564	634049,67	87727,93
565	634047,55	87737,03
566	634042,26	87742,54
567	634030,41	87746,35
568	634020,25	87748,04
569	634006,49	87744,02
570	634001,62	87744,65
571	633991,67	87747,62
572	633974,53	87749,52
573	633960,98	87754,39
574	633955,06	87761,80
575	633957,38	87768,78
576	633979,40	87796,72
577	633987,02	87802,23
578	633995,70	87796,51
579	633999,93	87792,49
580	634015,38	87783,39
581	634026,18	87773,02
582	634051,36	87759,68
583	634066,60	87753,54
584	634076,76	87753,54
556	634080,57	87751,64
585	634476,60	87432,86
586	634495,45	87442,12
587	634482,22	87458,66
588	634483,88	87466,59
589	634535,14	87513,23
590	634545,39	87521,16
591	634573,17	87511,90

592	634588,06	87511,24
593	634592,82	87510,29
594	634582,82	87494,41
595	634579,17	87478,06
596	634577,58	87463,30
597	634562,34	87441,71
598	634549,00	87426,15
599	634528,53	87414,88
600	634498,36	87415,36
601	634464,55	87388,21
602	634459,47	87375,03
603	634457,88	87368,68
604	634441,21	87370,43
605	634429,15	87370,43
606	634419,05	87364,56
607	634399,25	87353,93
608	634385,49	87359,49
609	634377,18	87370,13
610	634370,83	87372,67
611	634369,88	87379,49
612	634368,77	87388,06
613	634373,37	87393,30
614	634374,01	87398,22
615	634377,82	87402,67
616	634393,38	87405,69
617	634409,09	87399,65
618	634431,79	87398,86
619	634457,03	87419,02
585	634476,60	87432,86
621	634027,55	87492,63
622	634029,72	87481,66
623	634008,20	87447,70
624	633966,07	87462,70
585	633980,60	87489,64
625	633982,67	87488,84
626	634002,05	87497,47
627	634003,93	87502,38
628	634008,76	87514,97
629	634009,31	87516,40
630	634013,33	87514,62
631	634024,06	87510,25
621	634027,55	87492,63

Каталог координат поворотов и отрезков  
 точек объекта капитального строительства проезд  
 Гольф-комплекса (1.1) (1.12)



Номер точки	X	Y
1	634445,15	88226,05
2	634385,08	88087,36
3	634385,90	88087,01
4	634399,29	88082,34
5	634399,84	88081,91
6	634403,33	88079,18
7	634403,43	88079,41
8	634461,75	88214,06
9	634464,40	88220,19
1	634445,15	88226,05

Каталог координат  
поворотных точек объекта  
капитального строительства  
проезд  
Гольф-комплекса (1.13)

Номер точки	X	Y
1	633203,42	86987,69
2	633201,30	86985,10
3	633202,74	86928,45
4	633205,03	86934,72
5	633207,46	86940,39
6	633209,82	86945,04
7	633209,82	86945,03
8	633210,65	86946,66
9	633213,41	86951,33
10	633227,84	86969,59
11	633256,89	86993,88
12	633416,76	87120,97
13	633417,43	87121,53
14	633650,85	87330,34
15	633664,98	87342,98
16	633721,45	87395,55
17	633747,67	87419,95
18	633762,44	87416,02
19	633824,32	87399,57
20	633824,43	87399,36
21	633856,19	87402,59
22	633909,81	87408,04
23	633954,50	87444,91
24	633941,96	87460,11
25	633903,74	87428,58

26	633863,37	87419,63
27	633842,08	87420,15
28	633827,47	87416,51
29	633820,75	87414,83
30	633768,15	87436,49
31	633754,52	87444,19
32	633736,15	87454,56
33	633736,10	87454,71
34	633715,88	87430,01
35	633705,77	87419,71
36	633660,87	87379,54
37	633643,30	87363,82
38	633632,12	87353,82
39	633601,80	87326,71
40	633397,75	87144,18
41	633250,97	87027,49
42	633217,16	87000,61
43	633216,67	87000,21
44	633210,46	86994,83
45	633209,62	86994,05
46	633204,36	86988,74
1	633203,42	86987,69

Каталог координат поворотных точек объекта  
капитального строительства благоустройство  
ручья (1.14)

Номер точки	X	Y
1	634993,31	88250,53
2	634953,78	88257,86
3	634919,97	88263,59
4	634914,92	88262,91
5	634908,86	88262,10
6	634908,38	88254,73
7	634907,68	88243,90
8	634907,35	88241,92
9	634910,09	88237,08
10	634910,86	88236,02
11	634911,51	88234,89
12	634914,63	88227,22
13	634915,34	88224,43
14	634915,33	88221,59
15	634914,98	88218,57
16	634914,02	88213,95
17	634913,44	88210,87
18	634912,80	88208,85
19	634911,85	88207,12

20	634910,11	88205,11
21	634908,50	88203,70
22	634906,12	88201,97
23	634904,27	88200,70
24	634901,96	88198,35
25	634899,69	88195,25
26	634898,17	88192,89
27	634896,17	88190,17
28	634894,20	88188,27
29	634892,94	88187,33
30	634891,01	88186,23
31	634885,63	88183,75
32	634882,00	88181,28
33	634880,24	88179,28
34	634878,59	88176,49
35	634877,73	88173,42
36	634877,34	88169,09
37	634877,42	88164,73
38	634877,90	88160,24
39	634877,90	88154,73
40	634873,79	88140,39
41	634871,15	88134,90
42	634869,66	88132,60
43	634866,00	88128,12
44	634863,22	88124,42
45	634861,08	88119,13
46	634858,93	88113,57
47	634856,84	88110,10
48	634854,17	88107,30
49	634850,74	88105,88
50	634848,28	88104,03
51	634845,94	88101,61
52	634844,57	88098,98
53	634843,86	88094,65
54	634844,36	88086,46
55	634840,79	88080,89
56	634836,34	88072,54
57	634832,07	88065,20
58	634828,29	88054,77
59	634827,26	88042,49
60	634827,55	88029,35
61	634825,42	88017,99
62	634822,65	88005,02
63	634823,14	87995,88
64	634824,27	87988,12
65	634824,06	87980,52
66	634823,31	87971,77

67	634821,44	87935,80
68	634820,67	87920,91
69	634815,56	87909,91
70	634811,83	87902,66
71	634807,22	87891,72
72	634806,93	87884,32
73	634807,42	87880,68
74	634808,19	87873,26
75	634808,86	87868,17
76	634808,62	87863,79
77	634805,57	87858,04
78	634803,47	87852,91
79	634802,84	87847,20
80	634803,85	87835,35
81	634801,97	87830,65
82	634800,69	87824,03
83	634800,45	87817,31
84	634800,40	87812,92
85	634800,62	87808,78
86	634801,26	87804,89
87	634802,23	87800,73
88	634803,73	87794,94
89	634804,71	87789,46
90	634805,04	87784,67
91	634804,87	87772,96
92	634804,62	87765,76
93	634804,19	87763,27
94	634803,74	87761,90
95	634802,20	87759,40
96	634800,45	87757,89
97	634797,84	87756,96
98	634785,28	87754,17
99	634782,48	87752,83
100	634781,66	87749,07
101	634782,18	87738,95
102	634782,91	87734,46
103	634784,58	87727,49
104	634785,69	87721,32
105	634787,04	87711,92
106	634787,48	87708,02
107	634788,02	87704,92
108	634790,23	87699,96
109	634784,52	87694,30
110	634776,47	87692,15
111	634773,52	87687,07
112	634774,12	87680,49
113	634770,03	87671,49

114	634764,23	87663,58
115	634762,96	87658,82
116	634761,26	87653,09
117	634758,51	87647,87
118	634752,40	87641,52
119	634750,70	87638,10
120	634748,70	87630,19
121	634747,24	87625,51
122	634746,72	87618,73
123	634743,62	87614,72
124	634740,54	87613,71
125	634733,95	87615,07
126	634730,09	87613,64
127	634727,66	87608,23
128	634724,84	87604,21
129	634721,93	87600,07
130	634721,68	87595,96
131	634725,53	87592,78
132	634737,00	87587,41
133	634738,13	87585,40
134	634740,26	87587,30
135	634757,61	87599,58
136	634777,51	87628,79
137	634782,17	87642,13
138	634785,98	87656,94
139	634790,84	87663,50
140	634800,20	87676,20
141	634802,74	87685,09
142	634841,66	87696,22
143	634841,20	87703,80
144	634841,39	87750,42
145	634840,22	87792,02
146	634847,58	87852,55
147	634858,23	87917,98
148	634877,41	87998,61
149	634892,61	88040,02
150	634894,47	88045,10
151	634919,69	88093,37
152	634919,78	88093,54
153	634945,72	88145,66
154	634962,77	88154,42
155	634975,48	88164,24
156	634978,17	88170,95
157	634977,88	88183,02
158	634978,05	88207,03
159	634980,29	88214,63
160	634992,56	88230,41

161	635006,47	88245,30
162	635007,30	88247,45
1	634993,31	88250,53

Каталог координат поворотных точек  
объекта капитального строительства  
благоустройство ручья (1.15)

Номер точки	X	Y
1	634139,16	88369,28
2	634096,84	88282,39
3	634097,73	88267,55
4	634078,64	88230,16
5	634065,78	88200,07
6	634029,09	88151,72
7	633979,33	88070,27
8	633942,22	88005,16
9	633912,52	87949,28
10	633845,37	87862,04
11	633786,15	87794,36
12	633751,82	87746,01
13	633737,09	87611,66
14	633712,89	87510,42
15	633684,38	87431,76
16	633666,14	87405,11
17	633660,87	87379,54
18	633705,77	87419,71
19	633715,88	87430,01
20	633736,10	87454,71
21	633736,35	87460,69
22	633736,82	87471,86
23	633757,31	87539,79
24	633762,71	87566,14
25	633764,86	87599,83
26	633772,87	87640,91
27	633780,17	87685,20
28	633781,35	87702,08
29	633778,86	87733,82
30	633781,14	87747,59
31	633789,20	87757,12
32	633795,54	87766,11
33	633798,37	87774,64
34	633802,52	87787,14
35	633809,29	87791,30
36	633818,61	87793,63
37	633833,53	87798,60
38	633842,63	87809,82

39	633857,55	87831,41
40	633870,68	87848,24
41	633921,05	87907,93
42	633940,50	87925,38
43	633951,43	87940,95
44	633965,72	87966,56
45	633973,44	87986,56
46	633985,29	88016,30
47	634004,34	88046,15
48	634012,39	88058,96
49	634028,98	88100,84
50	634030,97	88102,83
51	634039,06	88110,92
52	634049,11	88129,12
53	634066,26	88150,08
54	634077,29	88158,99
55	634088,15	88178,00
56	634095,68	88190,72
57	634101,08	88203,74
58	634109,33	88235,17
59	634124,55	88259,54
60	634132,17	88269,93
61	634134,94	88275,73
62	634137,73	88290,38
63	634149,84	88310,70
64	634170,34	88345,10
65	634176,14	88346,27
66	634176,91	88346,43
67	634186,31	88348,32
1	634139,16	88369,28

Каталог координат поворотных точек объекта  
капитального строительства проезд  
Гольф-комплекса (1.16)

Номер точки	X	Y
1	633747,67	87419,95
2	633744,12	87367,27
3	633757,22	87359,96
4	633758,59	87359,20
5	633759,13	87367,27
6	633762,44	87416,02
1	633747,67	87419,95
1	633592,46	87412,62
2	633586,14	87405,22
3	633632,12	87353,82
4	633643,30	87363,82

5	633597,63	87414,87
6	633595,97	87416,73
7	633595,88	87416,62
1	633592,46	87412,62

Каталог координат поворотных точек объекта  
капитального строительства проезд (1.17)

1	633592,46	87412,62
2	633586,14	87405,22
3	633632,12	87353,82
4	633643,30	87363,82
5	633597,63	87414,87
6	633595,97	87416,73
7	633595,88	87416,62
1	633592,46	87412,62

Каталог координат поворотных точек  
объекта капитального строительства проезд  
(2)

Номер точки	X	Y
1	634446,50	88251,60
2	634432,21	88254,19
3	634432,86	88257,91
4	634436,77	88264,59
5	634436,12	88264,64
6	634431,22	88266,82
7	634373,72	88292,38
8	634369,04	88294,47
9	634369,01	88294,48
10	634294,72	88327,50
11	634294,71	88327,50
12	634289,56	88329,79
13	634220,46	88360,50
14	634196,30	88370,31
15	634191,58	88359,93
16	634187,02	88361,91
17	634184,87	88362,95
18	634164,42	88372,88
19	634143,93	88385,41
20	634143,67	88385,57
21	634143,66	88385,53
22	634140,77	88372,59
23	634139,16	88369,28
24	634186,31	88348,32
25	634279,41	88306,94



26	634284,57	88304,65
27	634358,86	88271,63
28	634363,55	88269,54
29	634442,04	88227,00
30	634466,44	88219,57
31	634485,45	88211,69
32	634556,60	88186,80
33	634574,07	88185,36
34	634777,07	88217,20
35	634824,46	88217,62
36	634853,97	88224,06
37	634875,26	88236,58
38	634892,75	88250,75
39	634908,16	88262,00
40	634908,90	88262,76
41	634910,26	88285,50
42	634913,10	88293,21
43	634913,10	88293,21
44	634884,63	88275,78
45	634878,01	88270,94
46	634877,01	88270,17
47	634860,98	88257,18
48	634844,74	88247,63
49	634821,65	88242,60
50	634664,50	88241,19
51	634662,25	88241,07
52	634620,78	88236,95
53	634608,03	88217,93
54	634587,20	88212,93
55	634576,12	88210,28
56	634558,65	88211,72
57	634532,54	88220,48
58	634503,20	88231,39
59	634476,01	88242,66
1	634446,50	88251,60

Каталог координат поворотных точек объекта  
капитального строительства существующая  
муниципальная дорога (3)

Номер точки	X	Y
1	633199,46	86989,27
2	633199,35	86997,37
3	633199,35	86997,43
4	633197,95	87052,92
5	633197,83	87054,40
6	633188,02	87132,88

7	633187,82	87134,11
8	633179,41	87174,05
9	633179,40	87174,09
10	633170,44	87216,13
11	633167,74	87239,77
12	633166,36	87255,01
13	633166,08	87256,84
14	633162,57	87272,96
15	633161,91	87275,15
16	633154,91	87293,37
17	633154,88	87293,45
18	633118,86	87385,57
19	633113,82	87408,27
20	633113,16	87432,55
21	633113,16	87457,47
22	633117,27	87495,19
23	633117,35	87496,30
24	633118,05	87516,62
25	633118,06	87552,52
26	633123,65	87666,37
27	633123,66	87666,70
28	633125,06	87717,86
29	633125,07	87718,27
30	633124,85	87720,84
31	633122,14	87736,45
32	633122,06	87736,29
33	633116,26	87724,86
34	633115,83	87706,94
35	633112,76	87613,40
36	633111,35	87586,06
37	633109,78	87539,28
38	633110,25	87518,57
39	633106,18	87481,00
40	633102,62	87440,88
41	633105,00	87413,11
42	633106,76	87396,62
43	633115,51	87369,01
44	633125,92	87342,92
45	633144,47	87295,74
46	633152,97	87272,85
47	633155,22	87264,35
48	633157,18	87254,44
49	633159,66	87229,77
50	633165,84	87190,91
51	633169,26	87178,51
52	633179,67	87136,00
53	633182,08	87123,15

54	633191,26	87022,66
55	633191,95	86988,18
56	633191,99	86985,56
57	633192,81	86932,14
58	633192,40	86929,27
59	633176,35	86817,86
60	633183,12	86810,93
61	633183,28	86811,18
62	633187,94	86839,14
63	633197,14	86898,62
64	633198,85	86912,44
65	633200,91	86922,24
66	633202,74	86928,45
67	633201,30	86985,10
1	633199,46	86989,27

Каталог координат поворотных точек объекта  
капитального строительства существующая  
улица Медовая (4)

Номер точки	X	Y
1	633184,47	87882,41
2	633171,71	87881,78
3	633161,50	87877,29
4	633159,05	87872,47
5	633157,89	87858,13
6	633167,04	87852,54
7	633168,88	87839,04
8	633164,89	87822,82
9	633166,89	87811,51
10	633198,53	87767,42
11	633217,40	87741,13
12	633232,59	87719,96
13	633245,10	87702,53
14	633219,86	87673,52
15	633232,23	87663,67
16	633241,38	87678,68
17	633283,61	87667,82
18	633286,10	87677,51
19	633331,54	87665,83
20	633334,07	87675,50
21	633261,21	87697,09
22	633254,42	87706,98
23	633173,92	87815,20
24	633180,69	87842,29
25	633179,69	87860,93
26	633188,34	87860,47

27	633204,22	87856,10
28	633228,82	87848,96
29	633246,29	87845,39
30	633257,40	87843,01
31	633292,80	87833,88
32	633332,89	87829,51
33	633355,51	87825,54
34	633374,17	87822,77
35	633392,02	87821,97
36	633414,64	87820,78
37	633448,38	87822,37
38	633472,98	87826,73
39	633487,02	87833,51
40	633482,42	87845,78
41	633467,30	87844,57
42	633415,99	87840,47
43	633392,34	87842,20
44	633376,22	87843,38
45	633358,96	87844,64
46	633336,86	87849,50
47	633298,70	87857,90
48	633260,13	87866,38
49	633246,06	87866,22
50	633237,45	87867,74
51	633222,60	87869,70
52	633205,80	87874,89
53	633189,44	87882,45
1	633184,47	87882,41

Каталог координат поворотных точек объекта  
капитального строительства существующая  
улица Янтарная (5)

Номер точки	X	Y
1	633559,51	87875,88
2	633559,46	87875,82
3	633577,35	87874,30
4	633639,11	87888,33
5	633703,12	87849,89
6	633721,71	87834,23
7	633728,83	87843,32
8	633717,02	87852,56
9	633693,39	87871,06
10	633666,76	87891,91
11	633640,13	87912,76
12	633615,69	87902,45
13	633615,23	87902,36

14	633576,47	87894,56
15	633576,11	87894,16
1	633559,51	87875,88

Каталог координат поворотных точек объекта  
капитального строительства Оздоровительно-  
реабилитационный центр (б)

Номер точки	X	Y
1	634698,24	88492,41
2	634642,61	88452,05
3	634625,77	88439,28
4	634610,97	88423,95
5	634614,04	88412,70
6	634629,37	88401,45
7	634661,55	88376,89
8	634649,82	88346,22
9	634638,61	88316,07
10	634627,41	88258,81
11	634630,99	88252,17
12	634625,11	88243,41
13	634620,78	88236,95
14	634662,25	88241,07
15	634664,50	88241,19
16	634821,65	88242,60
17	634844,74	88247,63
18	634860,98	88257,18
19	634877,01	88270,17
20	634878,01	88270,94
21	634884,63	88275,78
22	634913,10	88293,21
23	634923,42	88321,27
24	634935,04	88358,06
25	634939,85	88381,70
26	634936,71	88382,59
27	634932,51	88388,51
28	634925,08	88396,91
29	634920,56	88402,07
30	634914,74	88406,81
31	634908,72	88410,31
32	634899,47	88416,11
33	634888,94	88423,85
34	634878,84	88429,97
35	634859,61	88442,64
36	634839,41	88456,82
37	634828,13	88464,87
38	634814,70	88473,89

39	634810,18	88478,30
40	634803,20	88485,71
41	634795,25	88494,95
42	634792,89	88497,10
43	634781,71	88504,62
44	634776,34	88508,48
45	634763,45	88517,29
46	634749,16	88527,06
47	634742,39	88532,11
48	634733,15	88540,81
49	634721,70	88551,19
50	634720,19	88519,49
51	634715,09	88502,62
1	634698,24	88492,41

Каталог координат поворотных точек объекта  
капитального строительства Спортивный лагерь  
(7)

Номер точки	X	Y
1	634503,58	88692,67
2	634485,79	88706,21
3	634479,29	88710,72
4	634471,66	88715,77
5	634464,14	88720,49
6	634455,57	88724,01
7	634447,59	88726,50
8	634444,28	88721,83
9	634424,33	88693,19
10	634403,61	88665,06
11	634367,28	88610,85
12	634336,11	88564,16
13	634287,63	88492,55
14	634281,73	88472,10
15	634265,36	88451,13
16	634228,78	88410,98
17	634200,21	88375,20
18	634196,30	88370,31
19	634220,46	88360,50
20	634289,56	88329,79
21	634294,71	88327,50
22	634294,72	88327,50
23	634369,01	88294,48
24	634369,04	88294,47
25	634373,72	88292,38
26	634431,22	88266,82
27	634436,12	88264,64

28	634436,77	88264,59
29	634441,53	88272,73
30	634449,69	88290,62
31	634453,90	88312,70
32	634458,85	88338,67
33	634457,31	88356,05
34	634447,60	88365,77
35	634435,34	88375,49
36	634432,27	88390,83
37	634441,44	88419,97
38	634445,01	88442,46
39	634447,72	88452,78
40	634452,65	88471,59
41	634462,85	88488,46
42	634469,99	88501,75
43	634488,87	88530,88
44	634501,11	88544,67
45	634508,25	88561,03
46	634489,33	88600,91
47	634503,11	88622,89
48	634527,09	88654,06
49	634538,83	88660,19
50	634533,87	88667,32
51	634527,43	88672,69
52	634514,75	88683,87
1	634503,58	88692,67

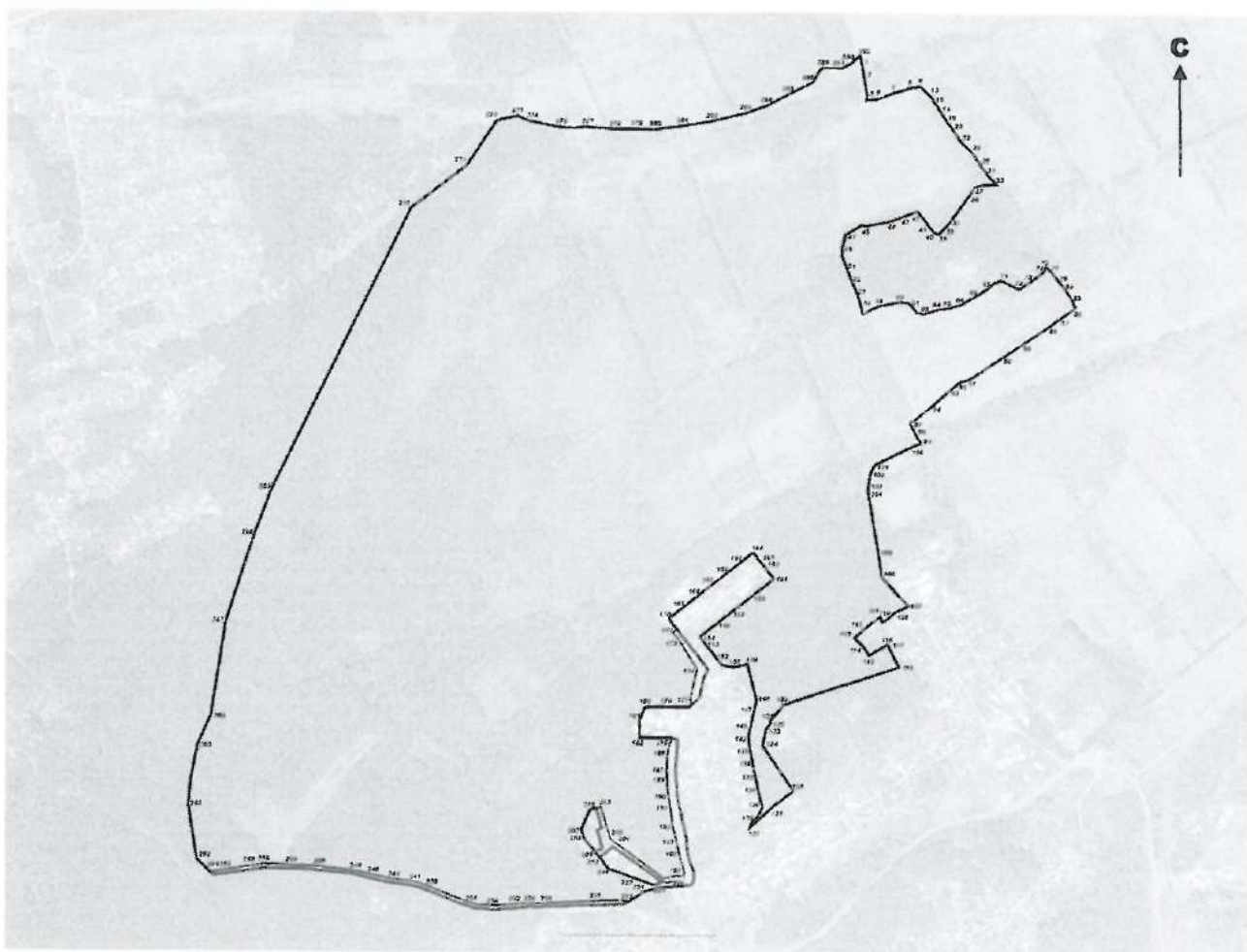
Министр строительства  
Красноярского края



С.А. Козупица

Приложение № 1  
к разделу 2 «Положение о размещении  
объекта регионального значения  
«Парк, включающий объект спорта  
«Гольф-комплекс» в Октябрьском  
районе г. Красноярска»

Фрагмент чертежа красных линий для размещения  
объекта регионального значения «Парк, включающий объект спорта  
«Гольф-комплекс» в Октябрьском районе г. Красноярска



Министр строительства  
Красноярского края

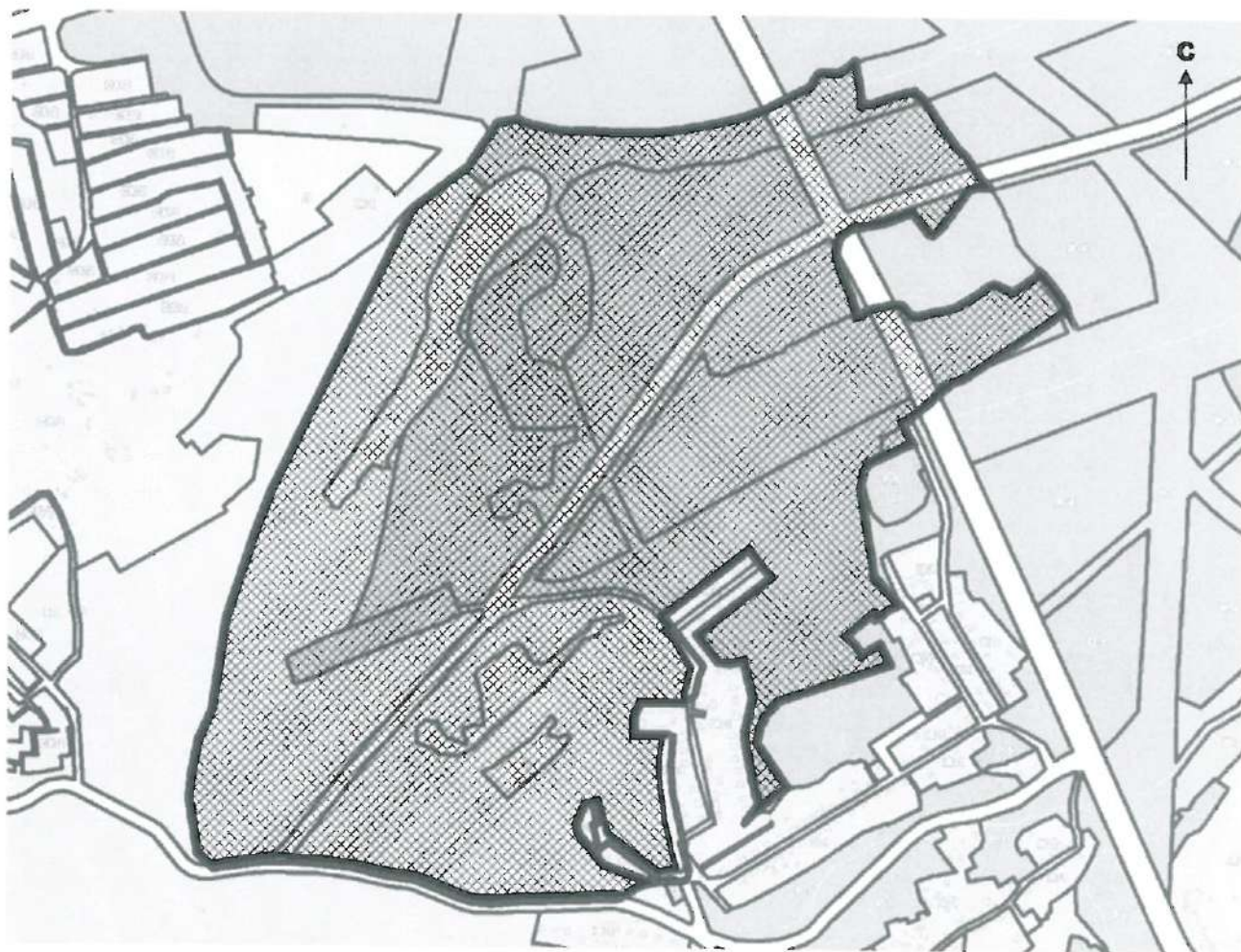
A handwritten signature in blue ink, consisting of several loops and a long horizontal stroke extending to the right.

С.А. Козупица



Приложение № 2  
к разделу 2 «Положение о размещении  
объекта регионального значения  
«Парк, включающий объект спорта  
«Гольф-комплекс» в Октябрьском  
районе г. Красноярска

Фрагмент чертежа границ существующих и планируемых элементов  
планировочной структуры для размещения объекта регионального значения  
«Парк, включающий объект спорта «Гольф-комплекс» в Октябрьском районе  
г. Красноярска

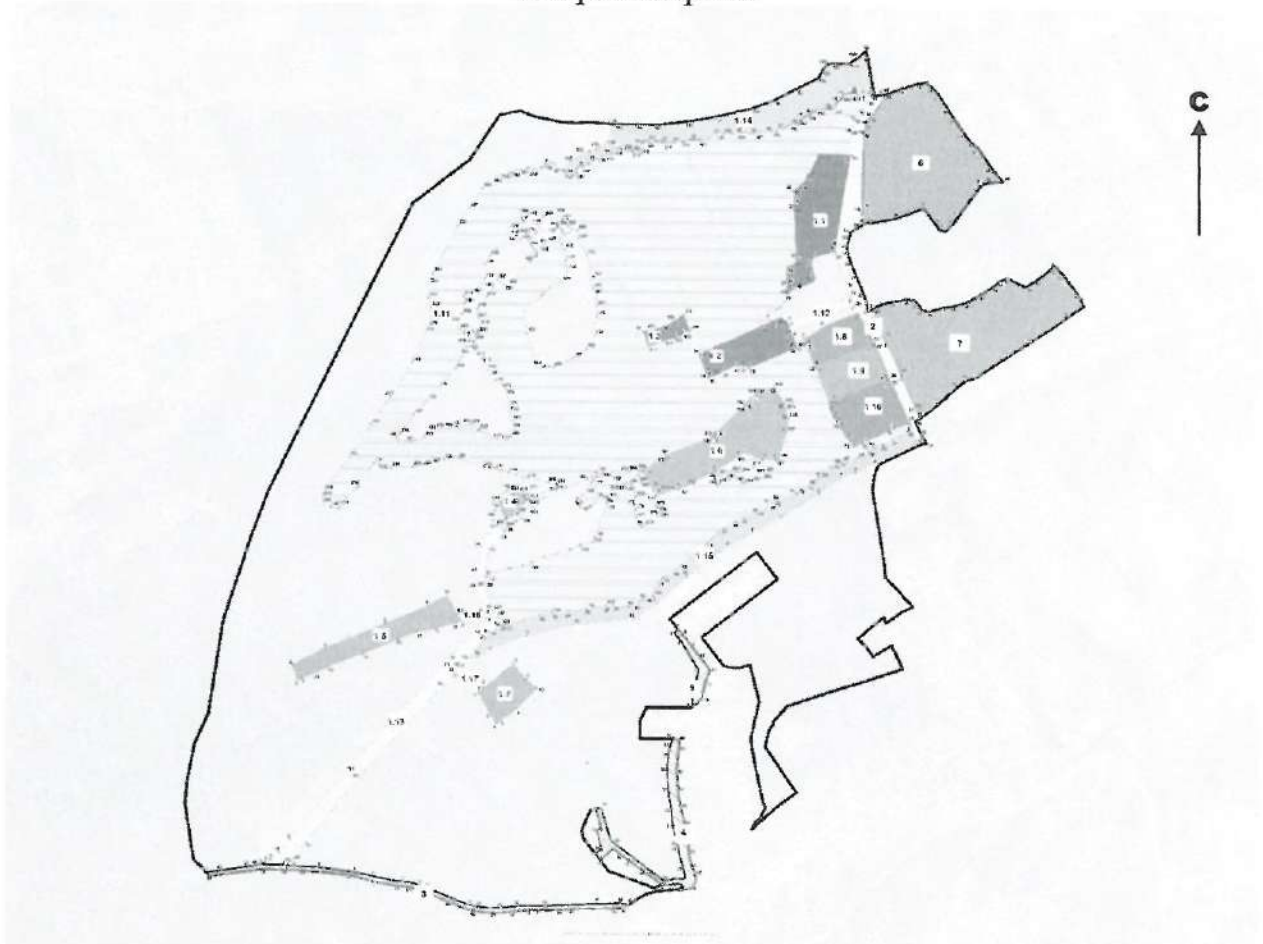


Министр строительства  
Красноярского края

С.А. Козупица

Приложение № 3  
к разделу 2 «Положение о размещении  
объекта регионального значения  
«Парк, включающий объект спорта  
«Гольф-комплекс» в Октябрьском  
районе г. Красноярска

Фрагмент чертежа границ зон планируемого размещения объектов  
капитального строительства для размещения объекта регионального значения  
«Парк, включающий объект спорта «Гольф-комплекс» в Октябрьском районе  
г. Красноярска



- Условные обозначения**
- Границы проектирования
  - Красные линии устанавливаемые
- Гольф-комплекс (1)**
- 1.1 Многофункциональный центр
  - 1.2 Клубный дом
  - 1.3 Гольф-академия
  - 1.4 Гостиница(\*\*\*\*)
  - 1.5, 1.6, 1.7 Коттеджный комплекс в составе Гостиницы(\*\*\*\*)
  - 1.8 Административно-технический комплекс
  - 1.9 Путинык для галлона
  - 1.10 Водострахователь
  - 1.11 Гольф-поля
  - 1.12, 1.13, 1.16, 1.17 Провод Гольф-комплекса
  - 1.14, 1.15 Благоустройство дучья
- Транспортные проезды и существующая  
улично-дорожная сеть**
- 2 Провод
  - 3 Существующая муниципальная дорога
  - 4 Существующая улица Медовая
  - 5 Существующая улица Янтарная
- Рекреационные объекты**
- 6 Оздоровительно-реабилитационный центр
  - 7 Спортивный лагерь
  - 12 Поворотная точка зон планируемого размещения объектов капитального строительства
  - 1.4 Условный номер зоны планируемого размещения объекта капитального строительства

Министр строительства  
Красноярского края

С.А. Козулица

Приложение № 2  
к приказу  
министерства строительства  
Красноярского края  
от 23.07.2020 № 214-О.

**Документация по планировке территории для размещения объекта  
регионального значения «Парк, включающий объект спорта  
«Гольф-комплекс» в Октябрьском районе г. Красноярск**

Основная часть проекта межевания территории

Раздел 1 «Текстовая часть проекта межевания территории для размещения  
объекта регионального значения «Парк, включающий объект спорта  
«Гольф-комплекс» в Октябрьском районе г. Красноярск»

1.1. Общая часть

Проект межевания территории объекта регионального значения «Парк, включающий объект спорта «Гольф-комплекс» в Октябрьском районе г. Красноярск разработан в составе документации по планировке территории.

Проект межевания территории разработан в соответствии со статьей 43 Градостроительного кодекса Российской Федерации.

Фрагмент чертежа межевания территории для размещения объекта регионального значения «Парк, включающий объект спорта «Гольф-комплекс» в Октябрьском районе г. Красноярск приводится в приложении к разделу 1 «Текстовая часть проекта межевания для размещения объекта регионального значения «Парк, включающий объект спорта «Гольф-комплекс» в Октябрьском районе г. Красноярск».

1.2. Перечень и сведения о площади образуемых, земельных участков, включая образуемые земельные участки, которые будут отнесены к территориям общего пользования или имуществу общего пользования, в том числе в отношении которых предполагаются резервирование и (или) изъятие для государственных нужд. Возможные способы их образования, вид разрешенного использования

Таблица 1. Сведения об образуемых и изменяемых земельных участках

№ п.п.	Площадь образуемого земельного участка кв.м.	Характеристика земельного участка, в границах которого расположен образуемый/изменяемый участок, части земельных участков
1	2	3
1.	2127325,23	Условное обозначение образуемого земельного участка: 1 Описание местоположение: г. Красноярск, Октябрьский район, объект регионального значения «Парк, включающий объект спорта «Гольф-комплекс» Категория земель: земли населенных пунктов Виды разрешенного использования, соответствующие территориальной зоне Р-8 Зона парка, включающего объект спорта «Гольф-комплекс»: — обеспечение занятий спортом в помещениях (код - 5.1.2), в части размещения спортивных клубов, спортивных залов, бассейнов в зданиях и

		<p>сооружениях</p> <ul style="list-style-type: none"> <li>— площадки для занятий спортом (код - 5.1.3);</li> <li>— оборудованные площадки для занятий спортом (код - 5.1.4), в части размещения сооружений для занятия спортом и физкультурой на открытом воздухе (теннисные корты, трамплины, спортивные стрельбища);</li> <li>— водный спорт (код - 5.1.5);</li> <li>— спортивные базы (код - 5.1.7);</li> <li>— развлекательные мероприятия (код - 4.8.1), в части размещения объектов капитального строительства, предназначенных для размещения аквапарков, аттракционов и игровых площадок;</li> <li>— обеспечение внутреннего правопорядка (код - 8.3), в части размещения объектов капитального строительства, необходимых для подготовки и поддержания в готовности спасательных служб, в которых существует военизированная служба;</li> <li>— общественное питание (код - 4.6);</li> <li>— природно-познавательный туризм (код - 5.2), в части устройства троп и дорожек;</li> <li>— предоставление коммунальных услуг (код - 3.1.1);</li> <li>— воздушный транспорт (код - 7.4), в части размещения вертолетных площадок (вертодромов);</li> <li>— деловое управление (код - 4.1);</li> <li>— земельные участки (территории) общего пользования (код - 12.0);</li> <li>— образование и просвещение (код - 3.5);</li> <li>— обеспечение деятельности в области гидрометеорологии и смежных с ней областях (код - 3.9.1);</li> <li>— связь (код - 6.8), за исключением антенных полей;</li> <li>— размещение автомобильных дорог (код - 7.2.1);</li> <li>— обслуживание перевозок пассажиров (код - 7.2.2);</li> <li>— отдых (рекреация) (код - 5.0), в части создания скверов и ухода за ними.</li> <li>— туристическое обслуживание (код - 5.2.1)</li> <li>— поля для гольфа или конных прогулок (код - 5.5)</li> <li>— питомники (код - 1.17)</li> <li>— служебные гаражи (код - 4.9)</li> </ul> <p>Способ образования земельного участка: перераспределение  1 этап: раздел ЗУ 24:50:0100191:276. Результат - участки с условными номерами 1.1, 1.2, 1.3, 1.4  2 этап: объединение ЗУ 1.1 с 24:50:0100191:88, 24:50:0100481:21, 24:50:0100191:40, 24:50:0100191:94, 24:50:0100191:89, 24:50:0100191:79, 24:50:0100191:91, 24:50:0100481:25, 24:50:0100191:84, 24:50:0100191:86. Результат - ЗУ 2.0.  3 этап: перераспределение ЗУ 3.1(2.0) государственная собственность на которые не разграничена, территория кадастрового квартала 24:50:0100191(ЗУ 3.2). Результат ЗУ 1.</p>
2.	8124,98	<p>Условное обозначение образуемого земельного участка: 2  Описание местоположение: г. Красноярск, Октябрьский район, часть существующей улицы Стасовой  Категория земель: земли населенных пунктов  Виды разрешенного использования, соответствующие территориальной зоне ИТ «Зоны территорий объектов автомобильного транспорта», для улично-дорожной сети (код 12.0.1)  Способ образования земельного участка: раздел ЗУ 24:50:0100191:276</p>
3.	10561,03	<p>Условное обозначение образуемого земельного участка: 3  Описание местоположение: г. Красноярск, Октябрьский район, часть существующей улицы Медовая и Плодовая  Категория земель: земли населенных пунктов  Виды разрешенного использования, соответствующие территориальной зоне ИТ «Зоны территорий объектов автомобильного транспорта», для улично-дорожной сети (код 12.0.1)  Способ образования земельного участка: раздел ЗУ 24:50:0100191:276</p>
4.	3017,64	<p>Условное обозначение образуемого земельного участка: 4  Описание местоположение: г. Красноярск, Октябрьский район, часть</p>

		<p>существующей улицы Янтарная Категория земель: земли населенных пунктов Виды разрешенного использования, соответствующие территориальной зоне ИТ «Зоны территорий объектов автомобильного транспорта», для улично-дорожной сети (код 12.0.1) Способ образования земельного участка: раздел ЗУ 24:50:0100191:276</p>
--	--	---

Таблица 2. Сведения об образуемых и изменяемых земельных участках (1 этап)

Условный номер земельного участка	Исходный номер земельного участка	Площадь исходного земельного участка, кв.м	Площадь образуемого земельного участка, кв.м	Вид разрешенного использования образуемого земельного участка	Способ образования
ЗУ_1.1	24:50:0100191:276	663931,00	642227,35	Соответствующие зоне Р-8	Раздел
ЗУ_1.2			8124,98	Земельные участки улично-дорожной сети (код 12.0.1)	Раздел
ЗУ_1.3			10561,03	Земельные участки улично-дорожной сети (код 12.0.1)	Раздел
ЗУ_1.4			3017,64	Земельные участки улично-дорожной сети (код 12.0.1)	Раздел

Таблица 3. Сведения об образуемых и изменяемых земельных участках (2 этап)

Условный номер земельного участка	Исходный номер земельного участка	Площадь исходного земельного участка, кв.м	Площадь образуемого земельного участка, кв.м	Вид разрешенного использования образуемого земельного участка	Способ образования
ЗУ_2.1	ЗУ_1.1	642227,35	2126683,14 (ЗУ_2.0)	Соответствующие зоне Р-8	Объединение
ЗУ_2.2	24:50:0100191:40	25000,00			
ЗУ_2.3	24:50:0100191:94	566420,00			
ЗУ_2.4	24:50:0100191:89	37704,00			
ЗУ_2.5	24:50:0100191:79	95004,00			
ЗУ_2.6	2.6:24:50:0100191:91	190927,00			

Условный номер земельного участка	Исходный номер земельного участка	Площадь исходного земельного участка, кв.м	Площадь образуемого земельного участка, кв.м	Вид разрешенного использования образуемого земельного участка	Способ образования
ЗУ_2.7	24:50:0100481:25	72654,00			Объединение
ЗУ_2.8	24:50:0100191:84	77067,00			Объединение
ЗУ_2.9	24:50:0100191:86	306146,00			Объединение
ЗУ_2.10	24:50:0100191:88	40840,00			Объединение
ЗУ_2.11	24:50:0100481:21	72694,00			Объединение

Таблица 4. Сведения об образуемых и изменяемых земельных участках (3этап)

Условный номер земельного участка	Исходный номер земельного участка	Площадь исходного земельного участка, кв.м	Площадь образуемого земельного участка, кв.м	Вид разрешенного использования образуемого земельного участка	Способ образования
ЗУ_3.1	ЗУ_2.0	2126683,14	2127325,23 (ЗУ_1)		Перераспределение
ЗУ_3.2	НС	642,09		Соответствующие зоне Р-8	Перераспределение

Примечание:

ЗУ – земельный участок

НС – земли неразграниченной государственной и (или) муниципальной собственности;.

1.2.1. Перечень координат характерных точек границ образуемых земельных участков

Координаты характерных точек установлены в соответствии с системой координат, используемой для ведения Единого государственного реестра недвижимости.

Система координат МСК 167, зона 4

Номер образуемого участка	Номер точки	X	Y
1	1	634993,31	88250,53
1	2	634953,78	88257,86
1	3	634919,97	88263,59
1	4	634908,16	88262,00
1	5	634908,90	88262,76
1	6	634910,26	88285,50
1	7	634923,42	88321,27
1	8	634935,04	88358,06
1	9	634939,85	88381,70
1	10	634936,71	88382,59
1	11	634932,51	88388,51
1	12	634925,08	88396,91
1	13	634920,56	88402,07
1	14	634914,74	88406,81
1	15	634908,72	88410,31
1	16	634899,47	88416,11
1	17	634888,94	88423,85
1	18	634878,84	88429,97
1	19	634859,61	88442,64
1	20	634839,41	88456,82
1	21	634828,13	88464,87
1	22	634814,70	88473,89
1	23	634810,18	88478,30
1	24	634803,20	88485,71
1	25	634795,25	88494,95
1	26	634792,89	88497,10
1	27	634781,71	88504,62
1	28	634776,34	88508,48
1	29	634763,45	88517,29
1	30	634749,16	88527,06
1	31	634742,39	88532,11
1	32	634733,15	88540,81
1	33	634721,70	88551,19
1	34	634720,19	88519,49
1	35	634715,09	88502,62
1	36	634698,24	88492,41
1	37	634642,61	88452,05



1	38	634625,77	88439,28
1	39	634610,97	88423,95
1	40	634614,04	88412,70
1	41	634629,37	88401,45
1	42	634661,55	88376,89
1	43	634649,82	88346,22
1	44	634638,61	88316,07
1	45	634627,41	88258,81
1	46	634630,99	88252,17
1	47	634608,03	88217,93
1	48	634587,20	88212,93
1	49	634576,12	88210,28
1	50	634558,65	88211,72
1	51	634532,54	88220,48
1	52	634503,20	88231,39
1	53	634476,01	88242,66
1	54	634446,50	88251,60
1	55	634432,21	88254,19
1	56	634432,86	88257,91
1	57	634441,53	88272,73
1	58	634449,69	88290,62
1	59	634458,85	88338,67
1	60	634457,31	88356,05
1	61	634447,60	88365,77
1	62	634435,34	88375,49
1	63	634432,27	88390,83
1	64	634441,44	88419,97
1	65	634445,01	88442,46
1	66	634452,65	88471,59
1	67	634462,85	88488,46
1	68	634469,99	88501,75
1	69	634488,87	88530,88
1	70	634501,11	88544,67
1	71	634508,25	88561,03
1	72	634489,33	88600,91
1	73	634503,11	88622,89
1	74	634527,09	88654,06
1	75	634538,83	88660,19
1	76	634533,87	88667,32
1	77	634527,43	88672,69
1	78	634514,75	88683,87
1	79	634503,58	88692,67
1	80	634485,79	88706,21
1	81	634479,29	88710,72
1	82	634471,66	88715,77
1	83	634464,14	88720,49
1	84	634455,57	88724,01
1	85	634447,59	88726,50
1	86	634444,28	88721,83

1	87	634424,33	88693,19
1	88	634403,61	88665,06
1	89	634367,28	88610,85
1	90	634336,11	88564,16
1	91	634287,63	88492,55
1	92	634281,73	88472,10
1	93	634265,36	88451,13
1	94	634228,78	88410,98
1	95	634196,30	88370,31
1	96	634191,58	88359,93
1	97	634187,02	88361,91
1	98	634164,42	88372,88
1	99	634143,67	88385,57
1	100	634140,77	88372,59
1	101	634096,84	88282,39
1	102	634080,48	88273,18
1	103	634051,85	88268,05
1	104	634035,49	88267,53
1	105	633895,52	88291,42
1	106	633847,52	88298,09
1	107	633783,65	88357,44
1	108	633771,06	88331,18
1	109	633754,44	88309,74
1	110	633747,52	88298,94
1	111	633760,35	88294,52
1	112	633733,99	88261,52
1	113	633712,10	88237,20
1	114	633693,97	88256,62
1	115	633673,13	88270,03
1	116	633698,04	88310,97
1	117	633688,49	88315,76
1	118	633647,12	88336,73
1	119	633560,62	88081,61
1	120	633555,78	88078,17
1	121	633525,46	88051,50
1	122	633520,93	88052,69
1	123	633505,71	88042,64
1	124	633470,51	88035,14
1	125	633370,52	88103,61
1	126	633335,87	88057,49
1	127	633288,76	88005,97
1	128	633298,23	88009,43
1	129	633316,99	88026,10
1	130	633336,28	88035,41
1	131	633352,11	88029,56
1	132	633355,26	88028,80
1	133	633365,45	88026,75
1	134	633366,28	88026,57
1	135	633395,34	88020,29

1	136	633418,11	88015,32
1	137	633421,57	88014,48
1	138	633425,12	88014,06
1	139	633452,77	88008,88
1	140	633467,24	88005,61
1	141	633471,22	88005,61
1	142	633478,90	88004,58
1	143	633491,93	88004,17
1	144	633495,72	88004,48
1	145	633508,24	88007,05
1	146	633537,34	88013,86
1	147	633541,56	88014,85
1	148	633571,26	88021,27
1	149	633651,07	88000,98
1	150	633644,60	87970,64
1	151	633648,90	87944,00
1	152	633658,62	87936,38
1	153	633685,26	87915,53
1	154	633711,89	87894,68
1	155	633718,05	87902,55
1	156	633742,71	87934,05
1	157	633767,37	87965,54
1	158	633792,03	87997,04
1	159	633803,14	88011,23
1	160	633816,69	88028,53
1	161	633841,35	88060,03
1	162	633864,97	88041,53
1	163	633876,78	88032,29
1	164	633900,40	88013,79
1	165	633875,74	87982,30
1	166	633851,08	87950,81
1	167	633826,42	87919,31
1	168	633801,77	87887,81
1	169	633777,11	87856,32
1	170	633752,45	87824,82
1	171	633728,83	87843,32
1	172	633721,71	87834,23
1	173	633703,12	87849,89
1	174	633639,11	87888,33
1	175	633577,35	87874,30
1	176	633559,46	87875,82
1	177	633556,02	87872,04
1	178	633556,02	87817,77
1	179	633556,02	87817,50
1	180	633556,02	87773,86
1	181	633526,37	87760,51
1	182	633487,02	87760,51
1	183	633487,02	87790,99
1	184	633487,02	87833,51

1	185	633472,98	87826,73
1	186	633448,38	87822,37
1	187	633414,64	87820,78
1	188	633392,02	87821,97
1	189	633374,17	87822,77
1	190	633355,51	87825,54
1	191	633332,89	87829,51
1	192	633292,80	87833,88
1	193	633257,40	87843,01
1	194	633246,29	87845,39
1	195	633228,82	87848,96
1	196	633204,22	87856,10
1	197	633188,34	87860,47
1	198	633179,69	87860,93
1	199	633180,69	87842,29
1	200	633173,92	87815,20
1	201	633254,42	87706,98
1	202	633261,21	87697,09
1	203	633334,07	87675,50
1	204	633331,54	87665,83
1	205	633327,97	87651,95
1	206	633284,41	87632,84
1	207	633275,22	87635,20
1	208	633264,54	87637,95
1	209	633232,23	87663,67
1	210	633219,86	87673,52
1	211	633195,22	87693,14
1	212	633186,04	87718,63
1	213	633174,65	87750,28
1	214	633159,22	87793,14
1	215	633166,89	87811,51
1	216	633164,89	87822,82
1	217	633168,88	87839,04
1	218	633167,04	87852,54
1	219	633157,89	87858,13
1	220	633153,22	87800,49
1	221	633145,20	87772,97
1	222	633123,80	87739,72
1	223	633122,14	87736,44
1	224	633124,85	87720,84
1	225	633125,07	87718,27
1	226	633125,06	87717,86
1	227	633123,66	87666,70
1	228	633123,65	87666,37
1	229	633118,06	87552,52
1	230	633118,05	87516,62
1	231	633117,35	87496,30
1	232	633117,27	87495,19
1	233	633113,16	87457,47

1	234	633113,16	87432,55
1	235	633113,82	87408,27
1	236	633118,86	87385,57
1	237	633154,88	87293,45
1	238	633154,91	87293,37
1	239	633161,91	87275,15
1	240	633162,57	87272,96
1	241	633166,08	87256,84
1	242	633166,36	87255,01
1	243	633167,74	87239,77
1	244	633170,44	87216,13
1	245	633179,40	87174,09
1	246	633179,41	87174,05
1	247	633187,82	87134,11
1	248	633188,02	87132,88
1	249	633197,83	87054,40
1	250	633197,95	87052,92
1	251	633199,35	86997,43
1	252	633199,35	86997,37
1	253	633199,46	86989,27
1	254	633201,30	86985,10
1	255	633202,74	86928,45
1	256	633200,91	86922,24
1	257	633198,85	86912,44
1	258	633197,14	86898,62
1	259	633187,94	86839,14
1	260	633183,28	86811,18
1	261	633183,13	86810,93
1	262	633211,92	86781,47
1	263	633335,28	86762,27
1	264	633388,26	86767,17
1	265	633466,99	86782,43
1	266	633533,16	86812,21
1	267	633740,99	86843,66
1	268	633930,72	86905,05
1	269	634031,62	86943,31
1	270	634663,66	87255,52
1	271	634760,08	87379,87
1	272	634859,80	87445,36
1	273	634869,34	87490,81
1	274	634857,88	87518,21
1	275	634844,86	87582,39
1	276	634843,30	87612,91
1	277	634845,03	87641,18
1	278	634841,20	87703,80
1	279	634841,39	87750,42
1	280	634840,22	87792,02
1	281	634847,58	87852,55
1	282	634858,23	87917,98

1	283	634877,41	87998,61
1	284	634894,47	88045,10
1	285	634919,69	88093,37
1	286	634945,72	88145,66
1	287	634962,77	88154,42
1	288	634975,48	88164,24
1	289	634978,17	88170,95
1	290	634977,88	88183,02
1	291	634978,05	88207,03
1	292	634980,29	88214,63
1	293	634992,56	88230,41
1	294	635006,47	88245,30
1	295	635007,30	88247,45
1	1	634993,31	88250,53
2	1	633122,14	87736,44
2	2	633116,26	87724,86
2	3	633115,83	87706,94
2	4	633112,76	87613,40
2	5	633111,35	87586,06
2	6	633109,78	87539,28
2	7	633110,25	87518,57
2	8	633106,18	87481,00
2	9	633102,62	87440,88
2	10	633105,00	87413,11
2	11	633106,76	87396,62
2	12	633115,51	87369,01
2	13	633125,92	87342,92
2	14	633144,47	87295,74
2	15	633152,97	87272,85
2	16	633155,22	87264,35
2	17	633157,18	87254,44
2	18	633159,66	87229,77
2	19	633165,84	87190,91
2	20	633169,26	87178,51
2	21	633179,67	87136,00
2	22	633182,08	87123,15
2	23	633191,26	87022,66
2	24	633191,95	86988,18
2	25	633192,81	86932,14
2	26	633176,35	86817,86
2	27	633183,13	86810,93
2	28	633183,28	86811,18
2	29	633187,94	86839,14
2	30	633197,14	86898,62
2	31	633198,85	86912,44
2	32	633200,91	86922,24
2	33	633202,74	86928,45
2	34	633201,30	86985,10
2	35	633199,46	86989,27

2	36	633199,35	86997,37
2	37	633199,35	86997,43
2	38	633197,95	87052,92
2	39	633197,83	87054,40
2	40	633188,02	87132,88
2	41	633187,82	87134,11
2	42	633179,41	87174,05
2	43	633179,40	87174,09
2	44	633170,44	87216,13
2	45	633167,74	87239,77
2	46	633166,36	87255,01
2	47	633166,08	87256,84
2	48	633162,57	87272,96
2	49	633161,91	87275,15
2	50	633154,91	87293,37
2	51	633154,88	87293,45
2	52	633118,86	87385,57
2	53	633113,82	87408,27
2	54	633113,16	87432,55
2	55	633113,16	87457,47
2	56	633117,27	87495,19
2	57	633117,35	87496,30
2	58	633118,05	87516,62
2	59	633118,06	87552,52
2	60	633123,65	87666,37
2	61	633123,66	87666,70
2	62	633125,06	87717,86
2	63	633125,07	87718,27
2	64	633124,85	87720,84
2	1	633122,14	87736,44
3	1	633157,89	87858,13
3	2	633167,04	87852,54
3	3	633168,88	87839,04
3	4	633164,89	87822,82
3	5	633166,89	87811,51
3	6	633198,53	87767,42
3	7	633217,40	87741,13
3	8	633232,59	87719,96
3	9	633245,10	87702,53
3	10	633219,86	87673,52
3	11	633232,23	87663,67
3	12	633241,38	87678,68
3	13	633283,61	87667,82
3	14	633286,10	87677,51
3	15	633331,54	87665,83
3	16	633334,07	87675,50
3	17	633261,21	87697,09
3	18	633254,42	87706,98
3	19	633173,92	87815,20

3	20	633180,69	87842,29
3	21	633179,69	87860,93
3	22	633188,34	87860,47
3	23	633204,22	87856,10
3	24	633228,82	87848,96
3	25	633246,29	87845,39
3	26	633257,40	87843,01
3	27	633292,80	87833,88
3	28	633332,89	87829,51
3	29	633355,51	87825,54
3	30	633374,17	87822,77
3	31	633392,02	87821,97
3	32	633414,64	87820,78
3	33	633448,38	87822,37
3	34	633472,98	87826,73
3	35	633487,02	87833,51
3	36	633482,42	87845,78
3	37	633467,30	87844,57
3	38	633415,99	87840,47
3	39	633392,34	87842,20
3	40	633376,22	87843,38
3	41	633358,96	87844,64
3	42	633336,86	87849,50
3	43	633298,70	87857,90
3	44	633260,13	87866,38
3	45	633246,06	87866,22
3	46	633237,45	87867,74
3	47	633222,60	87869,70
3	48	633205,80	87874,89
3	49	633189,44	87882,45
3	50	633184,47	87882,41
3	51	633171,71	87881,78
3	52	633161,50	87877,29
3	53	633159,05	87872,47
3	1	633157,89	87858,13
4	1	633559,46	87875,82
4	2	633577,35	87874,30
4	3	633639,11	87888,33
4	4	633703,12	87849,89
4	5	633721,71	87834,23
4	6	633728,83	87843,32
4	7	633717,02	87852,56
4	8	633693,39	87871,06
4	9	633666,76	87891,91
4	10	633640,13	87912,76
4	11	633615,69	87902,45
4	12	633576,47	87894,56
4	1	633559,46	87875,82



### 1.2.2. Перечень координат характерных точек границ образуемых земельных участков по этапам формирования

Координаты характерных точек установлены в соответствии с системой координат, используемой для ведения Единого государственного реестра недвижимости.

#### Система координат МСК 167, зона 4

##### 1 Этап (раздел ЗУ 24:50:0100191:276)

Условный номер участка	Номер точки	X	Y
1.1	1	633783,65	88357,44
1.1	2	633847,52	88298,09
1.1	3	633895,52	88291,42
1.1	4	634035,49	88267,53
1.1	5	634051,85	88268,05
1.1	6	634080,48	88273,18
1.1	7	634096,84	88282,39
1.1	8	634097,73	88267,55
1.1	9	634078,64	88230,16
1.1	10	634065,78	88200,07
1.1	11	634029,09	88151,72
1.1	12	633979,33	88070,27
1.1	13	633942,22	88005,16
1.1	14	633912,52	87949,28
1.1	15	633845,37	87862,04
1.1	16	633786,15	87794,36
1.1	17	633751,82	87746,01
1.1	18	633737,09	87611,66
1.1	19	633712,89	87510,42
1.1	20	633684,38	87431,76
1.1	21	633666,14	87405,11
1.1	22	633653,90	87345,78
1.1	23	633638,83	87269,57
1.1	24	633626,53	87240,44
1.1	25	633619,32	87201,09
1.1	26	633616,17	87154,57
1.1	27	633614,61	87136,67
1.1	28	633608,46	87123,90
1.1	29	633602,82	87104,99
1.1	30	633602,78	87084,03
1.1	31	633598,16	87068,70
1.1	32	633594,06	87061,04
1.1	33	633578,22	87048,79
1.1	34	633570,04	87041,64
1.1	35	633559,29	87022,73
1.1	36	633543,38	86884,51

1.1	37	633533,16	86812,21
1.1	38	633466,99	86782,43
1.1	39	633388,26	86767,17
1.1	40	633335,28	86762,27
1.1	41	633211,92	86781,47
1.1	42	633183,13	86810,93
1.1	43	633183,28	86811,18
1.1	44	633187,94	86839,14
1.1	45	633197,14	86898,62
1.1	46	633198,85	86912,44
1.1	47	633200,91	86922,24
1.1	48	633202,74	86928,45
1.1	49	633201,30	86985,10
1.1	50	633199,46	86989,27
1.1	51	633199,35	86997,37
1.1	52	633199,35	86997,43
1.1	53	633197,95	87052,92
1.1	54	633197,83	87054,40
1.1	55	633188,02	87132,88
1.1	56	633187,82	87134,11
1.1	57	633179,41	87174,05
1.1	58	633179,40	87174,09
1.1	59	633170,44	87216,13
1.1	60	633167,74	87239,77
1.1	61	633166,36	87255,01
1.1	62	633166,08	87256,84
1.1	63	633162,57	87272,96
1.1	64	633161,91	87275,15
1.1	65	633154,91	87293,37
1.1	66	633154,88	87293,45
1.1	67	633118,86	87385,57
1.1	68	633113,82	87408,27
1.1	69	633113,16	87432,55
1.1	70	633113,16	87457,47
1.1	71	633117,27	87495,19
1.1	72	633117,35	87496,30
1.1	73	633118,05	87516,62
1.1	74	633118,06	87552,52
1.1	75	633123,65	87666,37
1.1	76	633123,66	87666,70
1.1	77	633125,06	87717,86
1.1	78	633125,07	87718,27
1.1	79	633124,85	87720,84
1.1	80	633122,14	87736,45
1.1	81	633123,80	87739,72
1.1	82	633145,20	87772,97
1.1	83	633153,22	87800,49
1.1	84	633157,89	87858,13
1.1	85	633167,04	87852,54

1.1	86	633168,88	87839,04
1.1	87	633164,89	87822,82
1.1	88	633166,89	87811,51
1.1	89	633159,22	87793,14
1.1	90	633174,65	87750,28
1.1	91	633186,04	87718,63
1.1	92	633195,22	87693,14
1.1	93	633219,86	87673,52
1.1	94	633232,23	87663,67
1.1	95	633264,54	87637,95
1.1	96	633275,22	87635,20
1.1	97	633284,41	87632,84
1.1	98	633327,97	87651,95
1.1	99	633331,54	87665,83
1.1	100	633334,07	87675,50
1.1	101	633261,21	87697,09
1.1	102	633254,42	87706,98
1.1	103	633173,92	87815,20
1.1	104	633180,69	87842,29
1.1	105	633179,69	87860,93
1.1	106	633188,34	87860,47
1.1	107	633204,22	87856,10
1.1	108	633228,82	87848,96
1.1	109	633246,29	87845,39
1.1	110	633257,40	87843,01
1.1	111	633292,80	87833,88
1.1	112	633332,89	87829,51
1.1	113	633355,51	87825,54
1.1	114	633374,17	87822,77
1.1	115	633392,02	87821,97
1.1	116	633414,64	87820,78
1.1	117	633448,38	87822,37
1.1	118	633472,98	87826,73
1.1	119	633487,02	87833,51
1.1	120	633487,02	87790,99
1.1	121	633487,02	87760,51
1.1	122	633487,03	87760,51
1.1	123	633526,37	87760,51
1.1	124	633556,02	87773,86
1.1	125	633556,02	87817,77
1.1	126	633556,02	87872,04
1.1	127	633559,46	87875,82
1.1	128	633577,35	87874,30
1.1	129	633639,11	87888,33
1.1	130	633703,12	87849,89
1.1	131	633721,71	87834,23
1.1	132	633728,83	87843,32
1.1	133	633752,45	87824,82
1.1	134	633777,11	87856,32

1.1	135	633801,77	87887,81
1.1	136	633826,42	87919,31
1.1	137	633851,08	87950,81
1.1	138	633875,74	87982,30
1.1	139	633900,40	88013,79
1.1	140	633876,78	88032,29
1.1	141	633864,97	88041,53
1.1	142	633841,35	88060,03
1.1	143	633816,69	88028,53
1.1	144	633792,03	87997,04
1.1	145	633767,37	87965,54
1.1	146	633742,71	87934,05
1.1	147	633718,05	87902,55
1.1	148	633711,89	87894,68
1.1	149	633685,26	87915,53
1.1	150	633658,62	87936,38
1.1	151	633648,90	87944,00
1.1	152	633644,60	87970,64
1.1	153	633651,07	88000,98
1.1	154	633571,26	88021,27
1.1	155	633541,56	88014,85
1.1	156	633537,34	88013,85
1.1	157	633508,24	88007,05
1.1	158	633495,72	88004,48
1.1	159	633491,93	88004,17
1.1	160	633478,90	88004,58
1.1	161	633471,22	88005,61
1.1	162	633467,24	88005,61
1.1	163	633452,77	88008,88
1.1	164	633425,12	88014,06
1.1	165	633421,57	88014,48
1.1	166	633418,11	88015,32
1.1	167	633395,34	88020,29
1.1	168	633365,45	88026,75
1.1	169	633355,26	88028,80
1.1	170	633352,11	88029,56
1.1	171	633336,28	88035,41
1.1	172	633316,99	88026,10
1.1	173	633298,23	88009,43
1.1	174	633288,76	88005,97
1.1	175	633335,87	88057,49
1.1	176	633370,52	88103,61
1.1	177	633470,51	88035,14
1.1	178	633505,71	88042,64
1.1	179	633520,93	88052,69
1.1	180	633525,46	88051,50
1.1	181	633555,78	88078,17
1.1	182	633560,62	88081,61
1.1	183	633647,12	88336,73

1.1	184	633688,49	88315,76
1.1	185	633698,04	88310,97
1.1	186	633673,13	88270,03
1.1	187	633693,97	88256,62
1.1	188	633712,10	88237,20
1.1	189	633733,99	88261,52
1.1	190	633760,35	88294,52
1.1	191	633747,52	88298,94
1.1	192	633754,44	88309,74
1.1	193	633771,06	88331,18
1.1	1	633783,65	88357,44
1.1	194	633481,79	633481,79
1.1	195	633495,10	87191,56
1.1	196	633497,95	87160,95
1.1	197	633458,09	87120,13
1.1	198	633442,13	87097,21
1.1	199	633320,85	86991,23
1.1	200	633352,49	86955,51
1.1	201	633265,84	86910,56
1.1	202	633210,55	86935,17
1.1	203	633207,07	86982,53
1.1	204	633217,03	86990,99
1.1	205	633226,56	86993,99
1.1	206	633236,96	87007,21
1.1	207	633270,03	87033,04
1.1	208	633341,99	87087,44
1.1	209	633389,08	87124,55
1.1	194	633481,79	87207,25
1.1	210	633604,94	87622,51
1.1	211	633619,42	87613,59
1.1	212	633600,35	87581,71
1.1	213	633596,78	87583,78
1.1	214	633594,03	87579,12
1.1	215	633589,23	87581,93
1.1	216	633593,70	87589,58
1.1	217	633588,16	87593,17
1.1	218	633590,69	87597,14
1.1	219	633593,62	87601,44
1.1	220	633592,52	87602,46
1.1	221	633599,12	87613,18
1.1	210	633604,94	87622,51
1.2	1	633122,14	87736,45
1.2	2	633116,26	87724,86
1.2	3	633115,83	87706,94
1.2	4	633112,76	87613,40
1.2	5	633111,35	87586,06
1.2	6	633109,78	87539,28
1.2	7	633110,25	87518,57
1.2	8	633106,18	87481,00

1.2	58	633118,05	87516,62
1.2	59	633118,06	87552,52
1.2	60	633123,65	87666,37
1.2	61	633123,66	87666,70
1.2	62	633125,06	87717,86
1.2	63	633125,07	87718,27
1.2	64	633124,85	87720,84
1.2	1	633122,14	87736,45
1.3	1	633157,89	87858,13
1.3	2	633167,04	87852,54
1.3	3	633168,88	87839,04
1.3	4	633164,89	87822,82
1.3	5	633166,89	87811,51
1.3	6	633198,53	87767,42
1.3	7	633217,40	87741,13
1.3	8	633232,59	87719,96
1.3	9	633245,10	87702,53
1.3	10	633219,86	87673,52
1.3	11	633232,23	87663,67
1.3	12	633241,38	87678,68
1.3	13	633283,61	87667,82
1.3	14	633286,10	87677,51
1.3	15	633331,54	87665,83
1.3	16	633334,07	87675,50
1.3	17	633261,21	87697,09
1.3	18	633254,42	87706,98
1.3	19	633173,92	87815,20
1.3	20	633180,69	87842,29
1.3	21	633179,69	87860,93
1.3	22	633188,34	87860,47
1.3	23	633204,22	87856,10
1.3	24	633228,82	87848,96
1.3	25	633246,29	87845,39
1.3	26	633257,40	87843,01
1.3	27	633292,80	87833,88
1.3	28	633332,89	87829,51
1.3	29	633355,51	87825,54
1.3	30	633374,17	87822,77
1.3	31	633392,02	87821,97
1.3	32	633414,64	87820,78
1.3	33	633448,38	87822,37
1.3	34	633472,98	87826,73
1.3	35	633487,02	87833,51
1.3	36	633482,42	87845,78
1.3	37	633467,30	87844,57
1.3	38	633415,99	87840,47
1.3	39	633392,34	87842,20
1.3	40	633376,22	87843,38
1.3	41	633358,96	87844,64

1.3	42	633336,86	87849,50
1.3	43	633298,70	87857,90
1.3	44	633260,13	87866,38
1.3	45	633246,06	87866,22
1.3	46	633237,45	87867,74
1.3	47	633222,60	87869,70
1.3	48	633205,80	87874,89
1.3	49	633189,44	87882,45
1.3	50	633184,47	87882,41
1.3	51	633171,71	87881,78
1.3	52	633161,50	87877,29
1.3	53	633159,05	87872,47
1.3	1	633157,89	87858,13
1.4	1	633559,46	87875,82
1.4	2	633577,35	87874,30
1.4	3	633639,11	87888,33
1.4	4	633703,12	87849,89
1.4	5	633721,71	87834,23
1.4	6	633728,83	87843,32
1.4	7	633717,02	87852,56
1.4	8	633693,39	87871,06
1.4	9	633666,76	87891,91
1.4	10	633640,13	87912,76
1.4	11	633615,69	87902,45
1.4	12	633576,47	87894,56
1.4	1	633559,46	87875,82

2 Этап (объединение ЗУ 1.1 с 24:50:0100191:88, 24:50:0100481:21, 24:50:0100191:40, 24:50:0100191:94, 24:50:0100191:89, 24:50:0100191:79, 24:50:0100191:91, 24:50:0100481:25, 24:50:0100191:84, 24:50:0100191:86. Результат - ЗУ 2.0)

Условный номер участка	Номер точки	X	Y
2.0	1	634993,31	88250,53
2.0	2	634953,78	88257,86
2.0	3	634919,97	88263,59
2.0	4	634908,16	88262,00
2.0	5	634908,90	88262,76
2.0	6	634910,26	88285,50
2.0	7	634923,42	88321,27
2.0	8	634935,04	88358,06
2.0	9	634939,85	88381,70
2.0	10	634936,71	88382,59
2.0	11	634932,51	88388,51
2.0	12	634925,08	88396,91
2.0	13	634920,56	88402,07
2.0	14	634914,74	88406,81
2.0	15	634908,72	88410,31
2.0	16	634899,47	88416,11
2.0	17	634888,94	88423,85

2.0	18	634878,84	88429,97
2.0	19	634859,61	88442,64
2.0	20	634839,41	88456,82
2.0	21	634828,13	88464,87
2.0	22	634814,70	88473,89
2.0	23	634810,18	88478,30
2.0	24	634803,20	88485,71
2.0	25	634795,25	88494,95
2.0	26	634792,89	88497,10
2.0	27	634781,71	88504,62
2.0	28	634776,34	88508,48
2.0	29	634763,45	88517,29
2.0	30	634749,16	88527,06
2.0	31	634742,39	88532,11
2.0	32	634733,15	88540,81
2.0	33	634721,70	88551,19
2.0	34	634720,19	88519,49
2.0	35	634715,09	88502,62
2.0	36	634698,24	88492,41
2.0	37	634642,61	88452,05
2.0	38	634625,77	88439,28
2.0	39	634610,97	88423,95
2.0	40	634614,04	88412,70
2.0	41	634629,37	88401,45
2.0	42	634661,55	88376,89
2.0	43	634649,82	88346,22
2.0	44	634638,61	88316,07
2.0	45	634627,41	88258,81
2.0	46	634630,99	88252,17
2.0	47	634608,03	88217,93
2.0	48	634587,20	88212,93
2.0	49	634576,12	88210,28
2.0	50	634558,65	88211,72
2.0	51	634532,54	88220,48
2.0	52	634503,20	88231,39
2.0	53	634476,01	88242,66
2.0	54	634446,50	88251,60
2.0	55	634432,21	88254,19
2.0	56	634432,86	88257,91
2.0	57	634441,53	88272,73
2.0	58	634449,69	88290,62
2.0	59	634458,85	88338,67
2.0	60	634457,31	88356,05
2.0	61	634447,60	88365,77
2.0	62	634435,34	88375,49
2.0	63	634432,27	88390,83
2.0	64	634441,44	88419,97
2.0	65	634445,01	88442,46
2.0	66	634452,65	88471,59



2.0	67	634462,85	88488,46
2.0	68	634469,99	88501,75
2.0	69	634488,87	88530,88
2.0	70	634501,11	88544,67
2.0	71	634508,25	88561,03
2.0	72	634489,33	88600,91
2.0	73	634503,11	88622,89
2.0	74	634527,09	88654,06
2.0	75	634538,83	88660,19
2.0	76	634533,87	88667,32
2.0	77	634527,43	88672,69
2.0	78	634514,75	88683,87
2.0	79	634503,58	88692,67
2.0	80	634485,79	88706,21
2.0	81	634479,29	88710,72
2.0	82	634471,66	88715,77
2.0	83	634464,14	88720,49
2.0	84	634455,57	88724,01
2.0	85	634447,59	88726,50
2.0	86	634444,28	88721,83
2.0	87	634424,33	88693,19
2.0	88	634403,61	88665,06
2.0	89	634367,28	88610,85
2.0	90	634336,11	88564,16
2.0	91	634287,63	88492,55
2.0	92	634281,73	88472,10
2.0	93	634265,36	88451,13
2.0	94	634228,78	88410,98
2.0	95	634196,30	88370,31
2.0	96	634191,58	88359,93
2.0	97	634187,02	88361,91
2.0	98	634164,42	88372,88
2.0	99	634143,67	88385,57
2.0	100	634140,77	88372,59
2.0	101	634096,84	88282,39
2.0	102	634080,48	88273,18
2.0	103	634051,85	88268,05
2.0	104	634035,49	88267,53
2.0	105	633895,52	88291,42
2.0	106	633847,52	88298,09
2.0	107	633783,65	88357,44
2.0	108	633771,06	88331,18
2.0	109	633754,44	88309,74
2.0	110	633747,52	88298,94
2.0	111	633760,35	88294,52
2.0	112	633733,99	88261,52
2.0	113	633712,10	88237,20
2.0	114	633693,97	88256,62
2.0	115	633673,13	88270,03

2.0	116	633698,04	88310,97
2.0	117	633688,49	88315,76
2.0	118	633647,12	88336,73
2.0	119	633560,62	88081,61
2.0	120	633555,78	88078,17
2.0	121	633525,46	88051,50
2.0	122	633520,93	88052,69
2.0	123	633505,71	88042,64
2.0	124	633470,51	88035,14
2.0	125	633370,52	88103,61
2.0	126	633335,87	88057,49
2.0	127	633288,76	88005,97
2.0	128	633298,23	88009,43
2.0	129	633316,99	88026,10
2.0	130	633336,28	88035,41
2.0	131	633352,11	88029,56
2.0	132	633355,26	88028,80
2.0	133	633365,45	88026,75
2.0	134	633366,28	88026,57
2.0	135	633395,34	88020,29
2.0	136	633418,11	88015,32
2.0	137	633421,57	88014,48
2.0	138	633425,12	88014,06
2.0	139	633452,77	88008,88
2.0	140	633467,24	88005,61
2.0	141	633471,22	88005,61
2.0	142	633478,90	88004,58
2.0	143	633491,93	88004,17
2.0	144	633495,72	88004,48
2.0	145	633508,24	88007,05
2.0	146	633537,34	88013,86
2.0	147	633541,56	88014,85
2.0	148	633571,26	88021,27
2.0	149	633651,07	88000,98
2.0	150	633644,60	87970,64
2.0	151	633648,90	87944,00
2.0	152	633658,62	87936,38
2.0	153	633685,26	87915,53
2.0	154	633711,89	87894,68
2.0	155	633718,05	87902,55
2.0	156	633742,71	87934,05
2.0	157	633767,37	87965,54
2.0	158	633792,03	87997,04
2.0	159	633816,69	88028,53
2.0	160	633841,35	88060,03
2.0	161	633864,97	88041,53
2.0	162	633876,78	88032,29
2.0	163	633900,40	88013,79
2.0	164	633875,74	87982,30

2.0	165	633851,08	87950,81
2.0	166	633826,42	87919,31
2.0	167	633801,77	87887,81
2.0	168	633777,11	87856,32
2.0	169	633752,45	87824,82
2.0	170	633728,83	87843,32
2.0	171	633721,71	87834,23
2.0	172	633703,12	87849,89
2.0	173	633639,11	87888,33
2.0	174	633577,35	87874,30
2.0	175	633559,46	87875,82
2.0	176	633556,02	87872,04
2.0	177	633556,02	87817,77
2.0	178	633556,02	87817,50
2.0	179	633556,02	87773,86
2.0	180	633526,37	87760,51
2.0	181	633487,02	87760,51
2.0	182	633487,02	87790,99
2.0	183	633487,02	87833,51
2.0	184	633472,98	87826,73
2.0	185	633448,38	87822,37
2.0	186	633414,64	87820,78
2.0	187	633392,02	87821,97
2.0	188	633374,17	87822,77
2.0	189	633355,51	87825,54
2.0	190	633332,89	87829,51
2.0	191	633292,80	87833,88
2.0	192	633257,40	87843,01
2.0	193	633246,29	87845,39
2.0	194	633228,82	87848,96
2.0	195	633204,22	87856,10
2.0	196	633188,34	87860,47
2.0	197	633179,69	87860,93
2.0	198	633180,69	87842,29
2.0	199	633173,92	87815,20
2.0	200	633254,42	87706,98
2.0	201	633261,21	87697,09
2.0	202	633334,07	87675,50
2.0	203	633331,54	87665,83
2.0	204	633327,97	87651,95
2.0	205	633284,41	87632,84
2.0	206	633275,22	87635,20
2.0	207	633264,54	87637,95
2.0	208	633232,23	87663,67
2.0	209	633219,86	87673,52
2.0	210	633195,22	87693,14
2.0	211	633186,04	87718,63
2.0	212	633181,75	87730,54
2.0	213	633174,65	87750,28

2.0	214	633159,22	87793,14
2.0	215	633166,89	87811,51
2.0	216	633164,89	87822,82
2.0	217	633168,88	87839,04
2.0	218	633167,04	87852,54
2.0	219	633157,89	87858,13
2.0	220	633153,22	87800,49
2.0	221	633145,20	87772,97
2.0	222	633123,80	87739,72
2.0	223	633122,14	87736,45
2.0	224	633124,85	87720,84
2.0	225	633125,07	87718,27
2.0	226	633125,06	87717,86
2.0	227	633123,66	87666,70
2.0	228	633123,65	87666,37
2.0	229	633118,06	87552,52
2.0	230	633118,05	87516,62
2.0	231	633117,35	87496,30
2.0	232	633117,27	87495,19
2.0	233	633113,16	87457,47
2.0	234	633113,16	87432,55
2.0	235	633113,82	87408,27
2.0	236	633118,86	87385,57
2.0	237	633154,88	87293,45
2.0	238	633154,91	87293,37
2.0	239	633161,91	87275,15
2.0	240	633162,57	87272,96
2.0	241	633166,08	87256,84
2.0	242	633166,36	87255,01
2.0	243	633167,74	87239,77
2.0	244	633170,44	87216,13
2.0	245	633179,40	87174,09
2.0	246	633179,41	87174,05
2.0	247	633187,82	87134,11
2.0	248	633188,02	87132,88
2.0	249	633197,83	87054,40
2.0	250	633197,95	87052,92
2.0	251	633199,35	86997,43
2.0	252	633199,35	86997,37
2.0	253	633199,46	86989,27
2.0	254	633201,30	86985,10
2.0	255	633202,74	86928,45
2.0	256	633200,91	86922,24
2.0	257	633198,85	86912,44
2.0	258	633197,14	86898,62
2.0	259	633187,94	86839,14
2.0	260	633183,28	86811,18
2.0	261	633183,13	86810,93
2.0	262	633211,92	86781,47

2.0	263	633335,28	86762,27
2.0	264	633388,26	86767,17
2.0	265	633466,99	86782,43
2.0	266	633533,16	86812,21
2.0	267	633740,99	86843,66
2.0	268	633930,72	86905,05
2.0	269	634031,62	86943,31
2.0	270	634663,66	87255,52
2.0	271	634760,08	87379,87
2.0	272	634859,80	87445,36
2.0	273	634869,34	87490,81
2.0	274	634857,88	87518,21
2.0	275	634844,86	87582,39
2.0	276	634843,30	87612,91
2.0	277	634845,03	87641,18
2.0	278	634841,20	87703,80
2.0	279	634841,39	87750,42
2.0	280	634840,22	87792,02
2.0	281	634847,58	87852,55
2.0	282	634858,23	87917,98
2.0	283	634877,41	87998,61
2.0	284	634894,47	88045,10
2.0	285	634919,69	88093,37
2.0	286	634945,72	88145,66
2.0	287	634962,77	88154,42
2.0	288	634975,48	88164,24
2.0	289	634978,17	88170,95
2.0	290	634977,88	88183,02
2.0	291	634978,05	88207,03
2.0	292	634980,29	88214,63
2.0	293	634992,56	88230,41
2.0	294	635006,47	88245,30
2.0	295	635007,30	88247,45
2.0	1	634993,31	88250,53
2.0	296	633594,03	87579,12
2.0	297	633589,23	87581,93
2.0	298	633593,70	87589,58
2.0	299	633588,16	87593,17
2.0	300	633590,69	87597,14
2.0	301	633593,62	87601,44
2.0	302	633592,52	87602,46
2.0	303	633599,12	87613,18
2.0	304	633604,94	87622,51
2.0	305	633619,42	87613,59
2.0	306	633600,35	87581,71
2.0	307	633596,78	87583,78
2.0	296	633594,03	87579,12

3 Этап (перераспределение ЗУ 3.1(2.0) с неразграниченной государственной собственностью территории кадастрового квартала 24:50:0100191(ЗУ 3.2). Результат ЗУ 1)

Условный номер участка	Номер точки	X	Y
3.2	1	633599,12	87613,18
3.2	2	633592,52	87602,46
3.2	3	633593,62	87601,44
3.2	4	633590,69	87597,14
3.2	5	633588,16	87593,17
3.2	6	633593,7	87589,58
3.2	7	633589,23	87581,93
3.2	8	633594,03	87579,12
3.2	9	633596,78	87583,78
3.2	10	633600,35	87581,71
3.2	11	633619,42	87613,59
3.2	12	633604,94	87622,51
3.2	1	633599,12	87613,18

Раздел 2 «Чертеж межевания территории для размещения объекта регионального значения «Парк, включающий объект спорта «Гольф-комплекс» в Октябрьском районе г. Красноярска

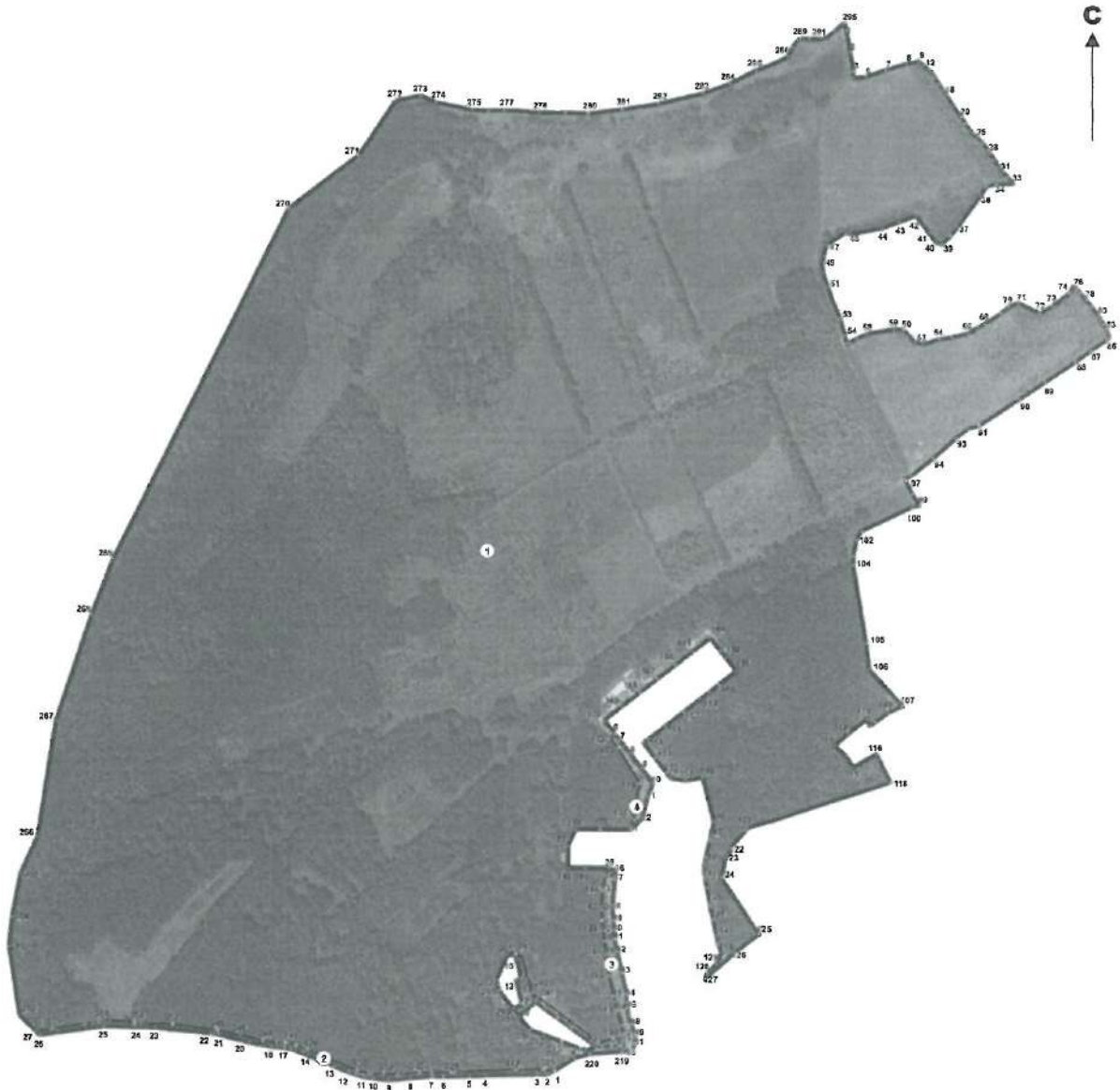
Чертеж межевания территории для размещения объекта регионального значения «Парк, включающий объект спорта «Гольф-комплекс» в Октябрьском районе г. Красноярска, масштаб 1:2000 (не приводится).

Министр строительства  
Красноярского края

С.А. Козупица

Приложение  
к разделу 1 «Текстовая часть  
проекта межевания территории  
для размещения объекта  
регионального значения «Парк,  
включающий объект спорта  
«Гольф-комплекс» в Октябрьском  
районе г. Красноярска

Фрагмент чертежа межевания территории для размещения объекта  
регионального значения «Парк, включающий объект спорта «Гольф-комплекс»  
в Октябрьском районе г. Красноярска



Министр строительства  
Красноярского края

A handwritten signature in blue ink, consisting of stylized, overlapping loops and lines, positioned between the text of the Minister and the name of the official.

С.А. Козуница