

МИНИСТЕРСТВО
строительства Красноярского края

П Р И К А З

18.12.2020

№ 398-0

г. Красноярск

Об утверждении документации по планировке территории для размещения объекта регионального значения «Тренировочный комплекс «Платинум» в Свердловском районе г. Красноярска

В соответствии со статьей 45 Градостроительного кодекса Российской Федерации, статьей 4 Закона Красноярского края от 01.11.2018 № 6-2143 «Об отдельных вопросах правового регулирования подготовки и утверждения документации по планировке территории в Красноярском крае», Схемой территориального планирования Красноярского края, утвержденной постановлением Правительства Красноярского края от 26.07.2011 № 449-п, пунктом 3.5 Положения о министерстве строительства Красноярского края, утвержденного постановлением Правительства Красноярского края от 21.08.2008 № 51-п, приказом министерства строительства Красноярского края от 04.08.2020 № 226-о ПРИКАЗЫВАЮ:

1. Утвердить документацию по планировке территории для размещения объекта регионального значения «Тренировочный комплекс «Платинум» в Свердловском районе г. Красноярска согласно приложениям № 1 и № 2.

2. Опубликовать приказ в газете «Наш Красноярский край» и на «Официальном интернет-портале правовой информации Красноярского края» (www.zakon.krskstate.ru).

3. Приказ вступает в силу через 10 дней после его официального опубликования.

Первый заместитель министра
строительства Красноярского края



Т.А. Васильовская

Приложение № 1
к приказу
министерства строительства
Красноярского края
от 18.12.20 № 398-0

**Документация по планировке территории для размещения объекта
регионального значения «Тренировочный комплекс «Платинум»
в Свердловском районе г. Красноярск**

Основная часть проекта планировки территории

Раздел 1. «Проект планировки территории для размещения объекта
регионального значения «Тренировочный комплекс «Платинум»
в Свердловском районе г. Красноярск

1.1. Чертеж красных линий, чертеж границ существующих и планируемых элементов планировочной структуры для размещения объекта регионального значения «Тренировочный комплекс «Платинум» в Свердловском районе г. Красноярск, масштабы соответственно 1:2000, 1:5000 (не приводятся).

1.2 Чертеж границ зон планируемого размещения объектов капитального строительства, масштаб 1:2000 (не приводится).

Раздел 2. «Положение о размещении объекта регионального значения
«Тренировочный комплекс «Платинум» в Свердловском районе г. Красноярск

2.1. Общая часть

2.1.1. Проект планировки территории разработан для размещения объекта регионального значения «Тренировочный комплекс «Платинум»» (далее – Объект) на основании Схемы территориального планирования Красноярского края от 26.07.2011 № 449-п, приказа министерства строительства Красноярского края от 04.08.2020 № 226-о.

Состав и содержание проекта планировки территории разработаны в соответствии со статьей 42 Градостроительного кодекса Российской Федерации.

2.1.2. Фрагмент чертежа красных линий приводится в приложении № 1 к разделу 2 «Положение о размещении объекта регионального значения «Тренировочный комплекс «Платинум» в Свердловском районе г. Красноярск.

2.1.3. Фрагмент чертежа границ существующих и планируемых элементов планировочной структуры приводится в приложении № 2 к разделу 2 «Положение о размещении объекта регионального значения «Тренировочный комплекс «Платинум» в Свердловском районе г. Красноярск.

2.1.4. Фрагмент чертежа границ зон планируемого размещения объектов капитального строительства приводится в приложении № 3 к разделу 2 «Положение о размещении объекта регионального значения «Тренировочный комплекс «Платинум» в Свердловском районе г. Красноярска.

2.2. Сведения о плотности и параметрах застройки территории

Место расположения Объекта – г. Красноярск, Свердловский район, в районе правобережной развязки Николаевского моста, в границах территориальной зоны Р-5.

Рассматриваемая территория входит в состав элемента планировочной структуры жилого района «Тихие Зори» квартал I-а, другие отдельные элементы планировочной структуры на рассматриваемой территории не выделены.

В соответствии с регламентами зоны Р-5 предельные параметры разрешенного строительства не подлежат установлению.

2.3. Информация о планируемых мероприятиях по обеспечению сохранения фактических показателей обеспеченности территории объектами

№ п/п	Наименование объектов	Номер элемента планировочной структуры / земельного участка	Территориальная зона	Единицы измерения	Емкость объектов в единицах измер.	Мероприятия по проекту планировки			Итого проектная емкость объектов в в ед. измер.	Обеспеченность территории объектами, проценты (%)		Территориальная доступность объектов для населения, диапазон (м)	
						сносится	сохраняется	проектируется		существующая	проектная	существующая	проектная
Территориальная зона, в которой планируется размещение объектов местного значения													
Транспортная инфраструктура													
1	Автостоянки		P-5	машинно мест	567	93	567	-	567	100	100	-	-
Инженерная инфраструктура													
1	Линия связи	1	-	п.м.				160,0	160,0	100			Не нормируется
2	Линия связи	1	-	п.м.		115,0			115,0	100			Не нормируется

2.4. Сведения об очередности планируемого развития территории

Реализация проекта предусматривается в одну очередь с 2020 года по 2022 год.

Условный номер ЗУ	Назначение объекта капитального строительства (ОКС)	Наименование ОКС	Общая площадь здания*, м ²	Вместимость ОКС* (м ²)	Очередность	Площадь земельного участка, м ²
1	ОКС спортивного назначения	Тренировочный комплекс «Платинум»	11837,4	11837,4	I очередь (2020-2022 гг.)	75914

Примечание: *Предельные параметры разрешенного строительства планируемых объектов капитального строительства являются максимально допустимыми для каждого объекта, предусмотренного для размещения в данном проекте

2.5. Перечень координат характерных точек красных линий

Координаты характерных точек красных линий установлены в соответствии с системой координат, используемой для ведения Единого государственного реестра недвижимости.

Система координат МСК 167

Номер линии	№ точки	Координата X	Координата Y
1	1	628891,29	94945,14
	2	628864,72	94953,03
	3	628658,43	95014,29
	4	628515,20	94960,50
	5	628479,69	94749,68
	6	628472,90	94710,17
	7	628520,81	94701,90
	8	628591,34	94730,50
	9	628830,12	94689,40
2	1	628891,29	94945,14
	9	628830,12	94689,40

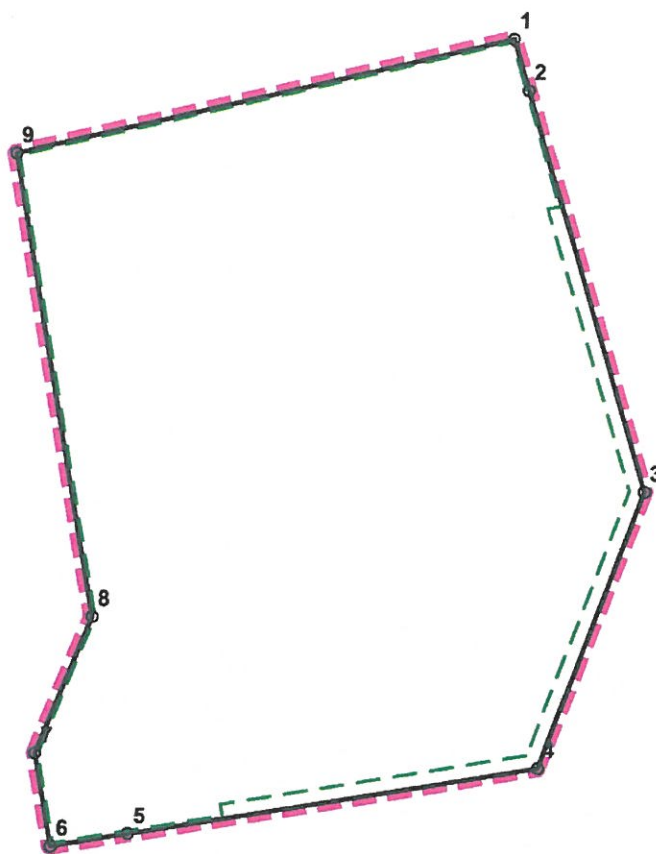
Первый заместитель министра
строительства Красноярского края







Т.А. Василовская

Приложение № 1
к разделу 2 «Положение
о размещении объекта
регионального значения
«Тренировочный комплекс
«Платинум» в Свердловском
районе г. Красноярска

**Фрагмент чертежа красных линий для размещения объекта
регионального значения «Тренировочный комплекс «Платинум»
в Свердловском районе г. Красноярска**



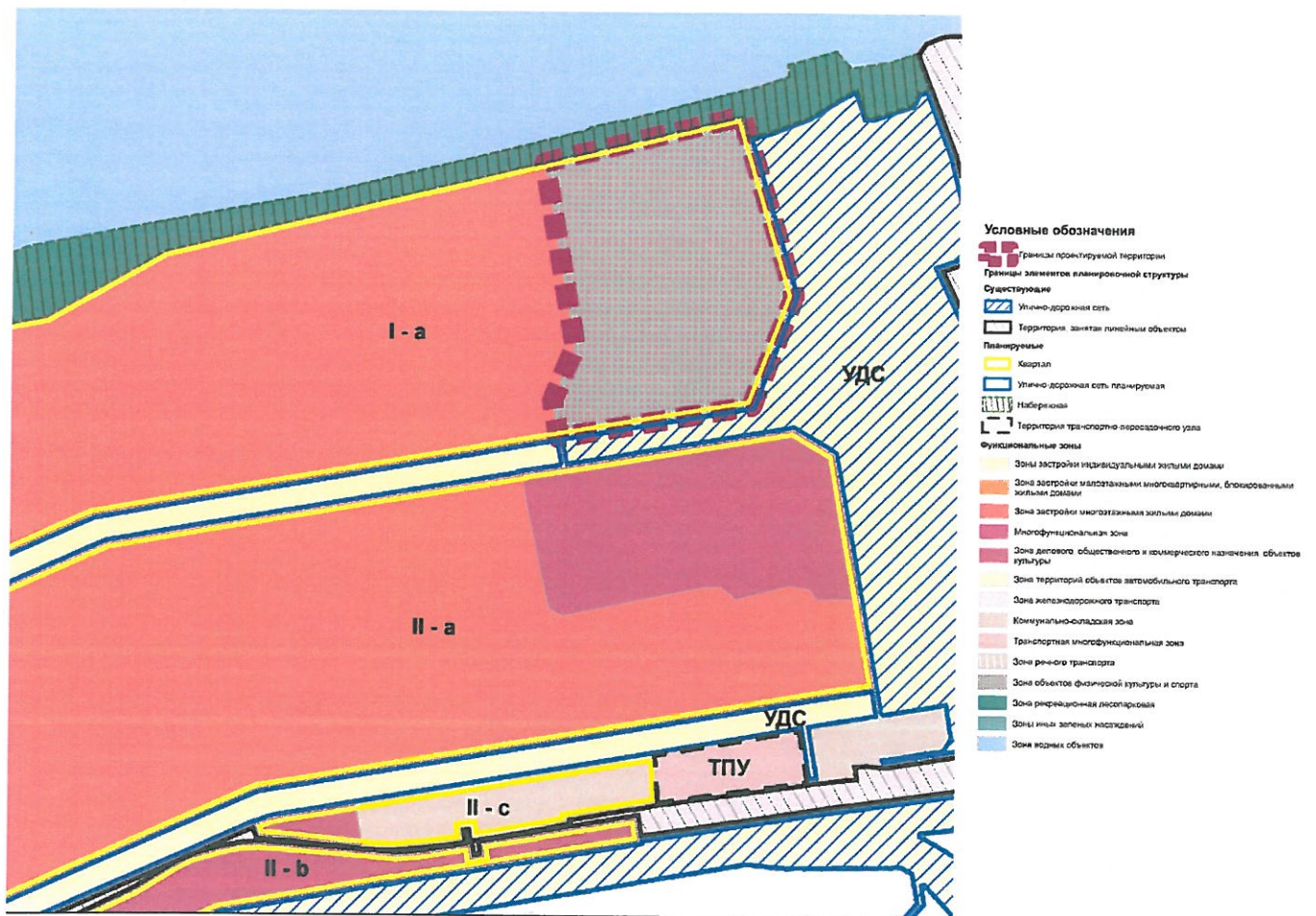
- Границы**
-  Проектируемой территории
 -  Устанавливаемых красных линий
 -  Линий отступа от красных линий в целях определения мест допустимого размещения зданий, строений, сооружений
 -  Характерная точка устанавливаемой красной линии
 - 2** Номер характерной точки устанавливаемой красной линии

Первый заместитель министра
строительства Красноярского края

Т.А. Василевская

Приложение № 2
к разделу 2 «Положение о
размещении объекта
регионального значения
«Тренировочный комплекс
«Платинум» в Свердловском
районе г. Красноярска

**Фрагмент чертежа границ существующих и планируемых элементов
планировочной структуры для размещения объекта регионального
значения «Тренировочный комплекс «Платинум»
в Свердловском районе г. Красноярска**

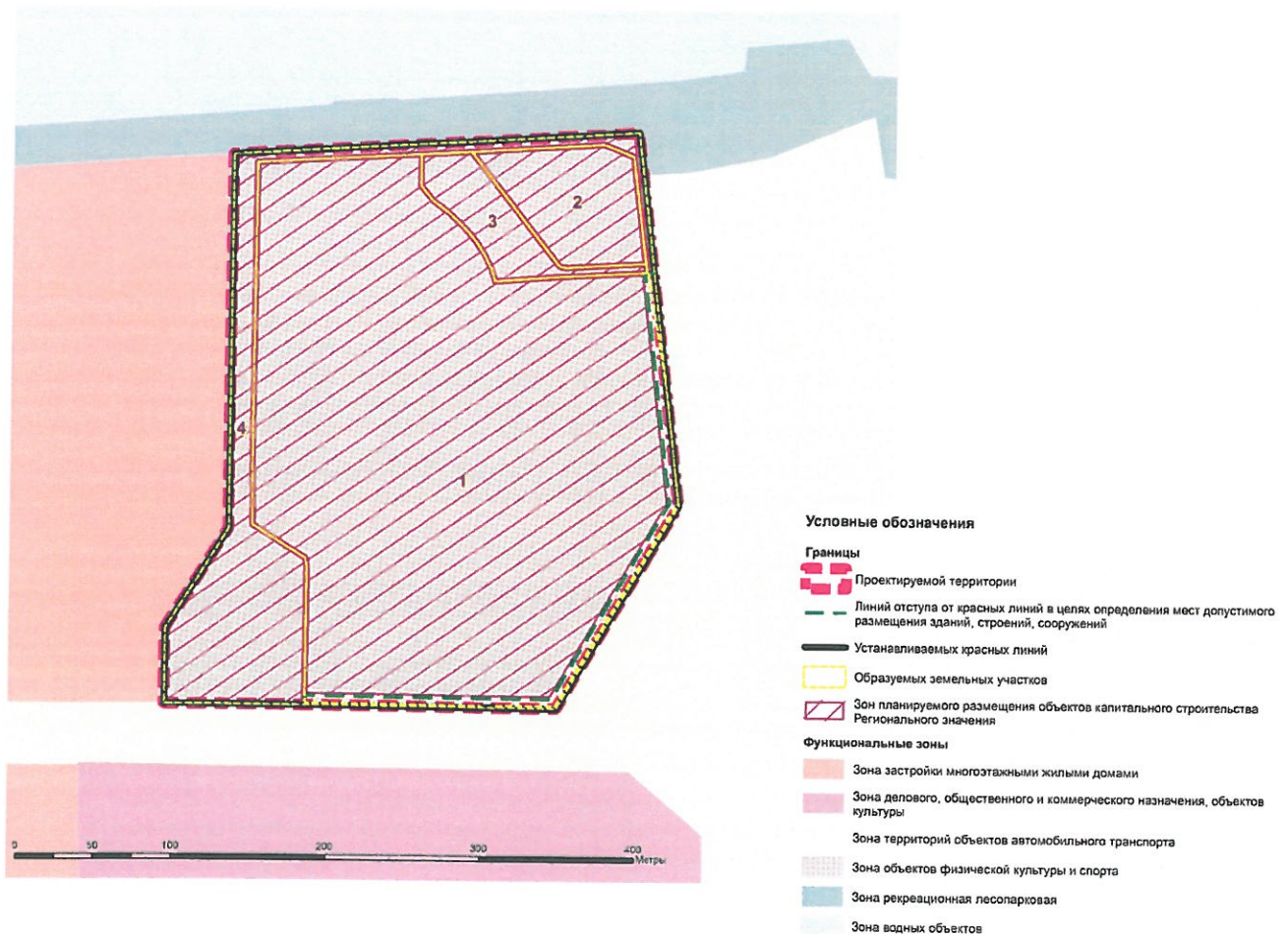


Первый заместитель министра
строительства Красноярского края

Т.А. Василевская

Приложение № 3
к разделу 2 «Положение
о размещении объекта
регионального значения
«Тренировочный комплекс
«Платинум» в Свердловском
районе г. Красноярска

**Фрагмент чертежа границ зон планируемого размещения объектов
капитального строительства для размещения объекта регионального
значения «Тренировочный комплекс «Платинум»
в Свердловском районе г. Красноярска**



Первый заместитель министра
строительства Красноярского края

Т.А. Василовская

Приложение № 2
к приказу
министерства строительства
Красноярского края
от 18.12.2020 № 398-0

**Документация по планировке территории для размещения объекта
регионального значения «Тренировочный комплекс «Платинум»
в Свердловском районе г. Красноярска**

Основная часть проекта межевания территории

**Раздел 1. «Текстовая часть проекта межевания территории
для размещения объекта регионального значения «Тренировочный комплекс
«Платинум» в Свердловском районе г. Красноярска**

1.1. Общая часть

Проект межевания территории объекта регионального значения «Тренировочный комплекс «Платинум» в Свердловском районе г. Красноярска разработан в составе документации по планировке территории.

Проект межевания территории разработан в соответствии со статьей 43 Градостроительного кодекса Российской Федерации.

Фрагмент чертежа межевания территории для размещения объекта регионального значения «Тренировочный комплекс «Платинум» в Свердловском районе г. Красноярска приводится в приложении к разделу 1 «Текстовая часть проекта межевания территории для размещения объекта регионального значения «Тренировочный комплекс «Платинум» в Свердловском районе г. Красноярска.

1.2. Перечень и сведения о площади образуемых земельных участков, виды разрешенного использования образуемых земельных участков в соответствии с проектом планировки территории

Условный номер границы зоны планируемого размещения ОКС	Тип земельного участка	Площадь земельного участка, м ²	Вид разрешенного использования	Способы образования*
1	Образуемый	75913	Обеспечение занятий спортом в помещениях (код 5.1.2); Площадки для занятий спортом (код 5.1.3)	раздел, объединение, перераспределение, выдел, а также из земель, находящихся в государственной или муниципальной собственности
2	Образуемый	6161	Отдых (рекреация) (код - 5.0), в части создания скверов и ухода за ними.	раздел, объединение, перераспределение, выдел, а также из земель, находящихся в государственной или муниципальной собственности
3	Образуемый	3888	Служебные гаражи (код 4.9)	раздел, объединение, перераспределение, выдел, а также из земель, находящихся в государственной или муниципальной собственности
4	Образуемый	15066	Земельные участки (территории) общего пользования (код 12.0)	раздел, объединение, перераспределение, выдел, а также из земель, находящихся в государственной или муниципальной собственности

Примечание: * при формировании земельных участков могут быть применены возможные способы образования (раздел, объединение, перераспределение земельных участков или выдел из земельных участков, а также из земель, находящихся в государственной или муниципальной собственности) в соответствии ст. 11.2 Земельного кодекса Российской Федерации.

** Изъятие земельных участков не предполагается

Условный номер образуемого земельного участка	Площадь образуемого земельного участка, м ²	Вид разрешения использования	Способ образования*	Кадастровый номер участка, участвующего в формировании земельного участка	Площадь кадастр. участка до, м ²	Условный номер части участка, участвующего в формировании земельного участка	Площадь части участка, участвующего в формировании земельного участка, м ²
4	15066	Земельные участки (территории) общего пользования (код 12.0)	раздел, объединение, перераспределение, выдел, а также из земель, находящихся в государственной или муниципальной собственности	24:50:0700138:829	945	4.1	31
				24:50:0700138:129	14087	4.2	8
				24:50:0700138:170	1554	4.3	232
				24:50:0700138:175	1496	4.4	21
				24:50:0700138:182	14647	4.5	1765
				земли (земельные участки) государственной и (или) муниципальной собственности	-	-	597
				24:50:0700138:21	4116	4.6	3947
				24:50:0700138:37	5708	4.7	24
				24:50:0700138:461	3309	4.8	222
				24:50:0700138:462	3398	4.9	40
				24:50:0700138:462	3398	4.10	146
				24:50:0700138:474	13755	4.11	30
				24:50:0700138:551	322	4.12	8
24:50:0700138:557	3253	4.13	19				
24:50:0700138:784	14237	4.14	10				
24:50:0700138:784	14237	4.15	235				
24:50:0700138:784	14237	4.16	84				
24:50:0700138:786	27148	4.17	1988				
24:50:0700138:789	4921	4.18	731				
24:50:0700138:791	17023	4.19	1699				

Условный номер образуемого земельного участка	Площадь образуемого земельного участка, м ²	Вид разрешения использования	Способ образования*	Кадастровый номер участка, образуемого в формировании земельного участка	Площадь кадастр. участка до, м ²	Условный номер части участка, образуемого в формировании земельного участка	Площадь части участка, участвующего в формировании, земельного участка, м ²
				24:50:0700138:845	3858	4.20	1049
				24:50:0700138:845	3858	4.21	56
				24:50:0700138:845	3858	4.22	321
				24:50:0700138:845	3858	4.23	4
				24:50:0700138:845	3858	4.24	113
				24:50:0700138:116	15366	4.26	1416
					-	-	1
				24:50:0700138:1190	80	4.27	80
				24:50:0700138:129	14087	4.28	61
				24:50:0700138:557	3253	4.29	13
				24:50:0700138:786	27148	4.30	48
				24:50:0700138:786	27148	4.31	12
				24:50:0700138:845	3858	4.33	53

1.2.1. Этапы формирования участков

1 этап освоения

Условный номер образуемого земельного участка	Площадь образуемого/изменяемого земельного участка, части земельного участка, кв.м.	Характеристика земельного участка, в границах которого расположен образуемый/изменяемый участок, части земельных участков
1	2	3
1.1	12261	Кадастровый номер земельного участка: 24:50:0700138:129 Адрес (местоположение объекта): Красноярский край, г. Красноярск, Свердловский район, ул. Лесников, 33 Площадь земельного участка: 14087 кв.м Вид разрешенного использования: обеспечение занятий спортом в помещениях (код 5.1.2); площадки для занятий спортом (код 5.1.3) Способ образования земельного участка: раздел Номер образуемого участка временного отвода: 1.1
1.2	247	Кадастровый номер земельного участка: 24:50:0700138:143 Адрес (местоположение объекта): Красноярский край, г. Красноярск, автодорога ул. Лесников между железнодорожными путями Площадь земельного участка: 277 кв.м Вид разрешенного использования: обеспечение занятий спортом в помещениях (код 5.1.2); площадки для занятий спортом (код 5.1.3) Способ образования земельного участка: раздел Номер образуемого участка временного отвода: 1.2
1.3	619	Кадастровый номер земельного участка: 24:50:0700138:175 Адрес (местоположение объекта): Красноярский край, г. Красноярск, ул. Лесников, 60 Площадь земельного участка: 1496 кв.м Вид разрешенного использования: обеспечение занятий спортом в помещениях (код 5.1.2); площадки для занятий спортом (код 5.1.3) Способ образования земельного участка: раздел Номер образуемого участка временного отвода: 1.3
1.4	2316	Кадастровый номер земельного участка: 24:50:0700138:182 Адрес (местоположение объекта): Красноярский край, г. Красноярск, Свердловский район, ул. Лесников, 6; ул. Лесников, 6, стр.1, 4 Площадь земельного участка: 14647 кв.м Вид разрешенного использования: обеспечение занятий спортом в помещениях (код 5.1.2); площадки для занятий спортом (код 5.1.3) Способ образования земельного участка: раздел Номер образуемого участка временного отвода: 1.4
1.5	19	Кадастровый номер земельного участка: 24:50:0700138:21 Адрес (местоположение объекта): Красноярский край, г. Красноярск, ул. Лесников, дом 64 Площадь земельного участка: 4116 кв.м Вид разрешенного использования: обеспечение занятий спортом в помещениях (код 5.1.2); площадки для занятий спортом (код 5.1.3) Способ образования земельного участка: раздел Номер образуемого участка временного отвода: 1.5

Условный номер образуемого земельного участка	Площадь образуемого/изменяемого земельного участка, части земельного участка, кв.м.	Характеристика земельного участка, в границах которого расположен образуемый/изменяемый участок, части земельных участков
1	2	3
1.6	47	Кадастровый номер земельного участка: 24:50:0700138:37 Адрес (местоположение объекта): Красноярский край, г. Красноярск, ул. Лесников, 9 Площадь земельного участка: 5708 кв.м Вид разрешенного использования: обеспечение занятий спортом в помещениях (код 5.1.2); площадки для занятий спортом (код 5.1.3) Способ образования земельного участка: раздел Номер образуемого участка временного отвода: 1.6
1.7	241	Кадастровый номер земельного участка: 24:50:0700138:474 Адрес (местоположение объекта): Красноярский край, г. Красноярск, ул. Лесников Площадь земельного участка: 13755 кв.м Вид разрешенного использования: обеспечение занятий спортом в помещениях (код 5.1.2); площадки для занятий спортом (код 5.1.3) Способ образования земельного участка: раздел Номер образуемого участка временного отвода: 1.7
1.8	12	Кадастровый номер земельного участка: 24:50:0700138:551 Адрес (местоположение объекта): г. Красноярск, Свердловский район Площадь земельного участка: 322 кв.м Вид разрешенного использования: обеспечение занятий спортом в помещениях (код 5.1.2); площадки для занятий спортом (код 5.1.3) Способ образования земельного участка: раздел Номер образуемого участка временного отвода: 1.8
1.9	329	Кадастровый номер земельного участка: 24:50:0700138:557 Адрес (местоположение объекта): г. Красноярск, Свердловский район Площадь земельного участка: 3253 кв.м Вид разрешенного использования: обеспечение занятий спортом в помещениях (код 5.1.2); площадки для занятий спортом (код 5.1.3) Способ образования земельного участка: раздел Номер образуемого участка временного отвода: 1.9
1.10	507	Кадастровый номер земельного участка: 24:50:0700138:784 Адрес (местоположение объекта): г. Красноярск, Свердловский район, жилой район "Тихие зори" Площадь земельного участка: 14237 кв.м Вид разрешенного использования: обеспечение занятий спортом в помещениях (код 5.1.2); площадки для занятий спортом (код 5.1.3) Способ образования земельного участка: раздел, Номер образуемого участка временного отвода: 1.10
1.11	8811	Кадастровый номер земельного участка: 24:50:0700138:784 Адрес (местоположение объекта): г. Красноярск, Свердловский район, жилой район "Тихие зори" Площадь земельного участка: 14237 кв.м Вид разрешенного использования: обеспечение занятий спортом в помещениях (код 5.1.2); площадки для занятий спортом (код 5.1.3) Способ образования земельного участка: раздел

Условный номер образуемого земельного участка	Площадь образуемого/изменяемого земельного участка, части земельного участка, кв.м.	Характеристика земельного участка, в границах которого расположен образуемый/изменяемый участок, части земельных участков
1	2	3
		Номер образуемого участка временного отвода: 1.11
1.12	1510	Кадастровый номер земельного участка: 24:50:0700138:784 Адрес (местоположение объекта): г. Красноярск, Свердловский район, жилой район "Тихие зори" Площадь земельного участка: 14237 кв.м Вид разрешенного использования: обеспечение занятий спортом в помещениях (код 5.1.2); площадки для занятий спортом (код 5.1.3) Способ образования земельного участка: раздел Номер образуемого участка временного отвода: 1.12
1.13	2045	Кадастровый номер земельного участка: 24:50:0700138:784 Адрес (местоположение объекта): г. Красноярск, Свердловский район, жилой район "Тихие зори" Площадь земельного участка: 14237 кв.м Вид разрешенного использования: обеспечение занятий спортом в помещениях (код 5.1.2); площадки для занятий спортом (код 5.1.3) Способ образования земельного участка: раздел Номер образуемого участка временного отвода: 1.13
1.14	3405	Кадастровый номер земельного участка: 24:50:0700138:789 Адрес (местоположение объекта): Красноярский край, г. Красноярск, ул. Лесников Площадь земельного участка: 4921 кв.м Вид разрешенного использования: обеспечение занятий спортом в помещениях (код 5.1.2); площадки для занятий спортом (код 5.1.3) Способ образования земельного участка: раздел Номер образуемого участка временного отвода: 1.14
1.15	10260	Кадастровый номер земельного участка: 24:50:0700138:791 Адрес (местоположение объекта): Красноярский край, г. Красноярск, ул. Лесников Площадь земельного участка: 17023 кв.м Вид разрешенного использования: обеспечение занятий спортом в помещениях (код 5.1.2); площадки для занятий спортом (код 5.1.3) Способ образования земельного участка: раздел Номер образуемого участка временного отвода: 1.15
1.16	115	Кадастровый номер земельного участка: 24:50:0700138:845 Адрес (местоположение объекта): г. Красноярск, Свердловский район, жилой район "Тихие зори" Площадь земельного участка: 3858 кв.м Вид разрешенного использования: обеспечение занятий спортом в помещениях (код 5.1.2); площадки для занятий спортом (код 5.1.3) Способ образования земельного участка: раздел Номер образуемого участка временного отвода: 1.16
1.17	167	Кадастровый номер земельного участка: 24:50:0700138:845 Адрес (местоположение объекта): г. Красноярск, Свердловский район, жилой район "Тихие зори" Площадь земельного участка: 3858 кв.м Вид разрешенного использования: обеспечение занятий спортом в помещениях (код

Условный номер образуемого земельного участка	Площадь образуемого/изменяемого земельного участка, части земельного участка, кв.м.	Характеристика земельного участка, в границах которого расположен образуемый/изменяемый участок, части земельных участков
1	2	3
		5.1.2); площадки для занятий спортом (код 5.1.3) Способ образования земельного участка: раздел Номер образуемого участка временного отвода: 1.17
1.18	1666	Кадастровый номер земельного участка: 24:50:0700138:181 Адрес (местоположение объекта): Красноярский край, г. Красноярск, Свердловский район, ул. Лесников Площадь земельного участка: 1785 кв.м Вид разрешенного использования: обеспечение занятий спортом в помещениях (код 5.1.2); площадки для занятий спортом (код 5.1.3) Способ образования земельного участка: раздел Номер образуемого участка временного отвода: 1.18
1.23	37	Кадастровый номер земельного участка: 24:50:0700138:784 Адрес (местоположение объекта): г. Красноярск, Свердловский район, жилой район "Тихие зори" Площадь земельного участка: 14237 кв.м Вид разрешенного использования: обеспечение занятий спортом в помещениях (код 5.1.2); площадки для занятий спортом (код 5.1.3) Способ образования земельного участка: раздел Номер образуемого участка временного отвода: 1.23
1.24	23	Кадастровый номер земельного участка: 24:50:0700138:784 Адрес (местоположение объекта): г. Красноярск, Свердловский район, жилой район "Тихие зори" Площадь земельного участка: 14237 кв.м Вид разрешенного использования: обеспечение занятий спортом в помещениях (код 5.1.2); площадки для занятий спортом (код 5.1.3) Способ образования земельного участка: раздел Номер образуемого участка временного отвода: 1.24
1.28	110	Кадастровый номер земельного участка: 24:50:0700138:181 Адрес (местоположение объекта): г. Красноярск, Свердловский район, жилой район "Тихие зори" Площадь земельного участка: 3858 кв.м Вид разрешенного использования: обеспечение занятий спортом в помещениях (код 5.1.2); площадки для занятий спортом (код 5.1.3) Способ образования земельного участка: раздел Номер образуемого участка временного отвода: 1.28
1.29	74	Кадастровый номер земельного участка: 24:50:0700138:181 Адрес (местоположение объекта): г. Красноярск, Свердловский район, жилой район "Тихие зори" Площадь земельного участка: 3858 кв.м Вид разрешенного использования: обеспечение занятий спортом в помещениях (код 5.1.2); площадки для занятий спортом (код 5.1.3) Способ образования земельного участка: раздел Номер образуемого участка временного отвода: 1.29

Условный номер образуемого земельного участка	Площадь образуемого/изменяемого земельного участка, части земельного участка, кв.м.	Характеристика земельного участка, в границах которого расположен образуемый/изменяемый участок, части земельных участков
1	2	3
1.30	24544	Кадастровый номер земельного участка: 24:50:0700138:786 Адрес (местоположение объекта): г. Красноярск, Свердловский район, жилой район "Тихие зори" Площадь земельного участка: 27148 кв.м Вид разрешенного использования: обеспечение занятий спортом в помещениях (код 5.1.2); площадки для занятий спортом (код 5.1.3) Способ образования земельного участка: раздел Номер образуемого участка временного отвода: 1.30
1.31	6	Кадастровый номер земельного участка: 24:50:0700138:786 Адрес (местоположение объекта): г. Красноярск, Свердловский район, жилой район "Тихие зори" Площадь земельного участка: 27148 кв.м Вид разрешенного использования: обеспечение занятий спортом в помещениях (код 5.1.2); площадки для занятий спортом (код 5.1.3) Способ образования земельного участка: раздел Номер образуемого участка временного отвода: 1.31
2.1	32	Кадастровый номер земельного участка: 24:50:0700138:170 Адрес (местоположение объекта): Красноярский край, г. Красноярск, ул. Лесников Площадь земельного участка: 1554 кв.м Вид разрешенного использования: отдых (рекреация) (код - 5.0), в части создания скверов и ухода за ними Способ образования земельного участка: раздел Номер образуемого участка временного отвода: 2.1
2.2	562	Кадастровый номер земельного участка: 24:50:0700138:462 Адрес (местоположение объекта): Красноярский край, г. Красноярск, Свердловский район Площадь земельного участка: 3398 кв.м Вид разрешенного использования: отдых (рекреация) (код - 5.0), в части создания скверов и ухода за ними Способ образования земельного участка: раздел Номер образуемого участка временного отвода: 2.2
2.3	1240	Кадастровый номер земельного участка: 24:50:0700138:462 Адрес (местоположение объекта): Красноярский край, г. Красноярск, Свердловский район Площадь земельного участка: 3398 кв.м Вид разрешенного использования: отдых (рекреация) (код - 5.0), в части создания скверов и ухода за ними Способ образования земельного участка: раздел Номер образуемого участка временного отвода: 2.2
2.4	154	Кадастровый номер земельного участка: 24:50:0700138:786 Адрес (местоположение объекта): г. Красноярск, Свердловский район, жилой район "Тихие зори" Площадь земельного участка: 27148 кв.м Вид разрешенного использования: отдых (рекреация) (код - 5.0), в части создания

Условный номер образуемого земельного участка	Площадь образуемого/изменяемого земельного участка, части земельного участка, кв.м.	Характеристика земельного участка, в границах которого расположен образуемый/изменяемый участок, части земельных участков
1	2	3
		скверов и ухода за ними Способ образования земельного участка: раздел Номер образуемого участка временного отвода: 2.4
2.5	1923	Кадастровый номер земельного участка: 24:50:0700138:791 Адрес (местоположение объекта): Красноярский край, г. Красноярск, ул. Лесников Площадь земельного участка: 17023 кв.м Вид разрешенного использования: отдых (рекреация) (код - 5.0), в части создания скверов и ухода за ними Способ образования земельного участка: раздел Номер образуемого участка временного отвода: 2.5
2.6	655	Кадастровый номер земельного участка: 24:50:0700138:845 Адрес (местоположение объекта): г. Красноярск, Свердловский район, жилой район "Тихие зори" Площадь земельного участка: 3858 кв.м Вид разрешенного использования: отдых (рекреация) (код - 5.0), в части создания скверов и ухода за ними Способ образования земельного участка: раздел Номер образуемого участка временного отвода: 2.6
2.7	668	Кадастровый номер земельного участка: 24:50:0700138:845 Адрес (местоположение объекта): г. Красноярск, Свердловский район, жилой район "Тихие зори" Площадь земельного участка: 3858 кв.м Вид разрешенного использования: отдых (рекреация) (код - 5.0), в части создания скверов и ухода за ними Способ образования земельного участка: раздел Номер образуемого участка временного отвода: 2.7
2.8	406	Кадастровый номер земельного участка: 24:50:0700138:845 Адрес (местоположение объекта): г. Красноярск, Свердловский район, жилой район "Тихие зори" Площадь земельного участка: 3858 кв.м Вид разрешенного использования: отдых (рекреация) (код - 5.0), в части создания скверов и ухода за ними Способ образования земельного участка: раздел Номер образуемого участка временного отвода: 2.8
2.9	521	Кадастровый номер земельного участка: 24:50:0700138:461 Адрес (местоположение объекта): Красноярский край, г. Красноярск, Свердловский район Площадь земельного участка: 3309 кв.м Вид разрешенного использования: отдых (рекреация) (код - 5.0), в части создания скверов и ухода за ними Способ образования земельного участка: раздел Номер образуемого участка временного отвода: 2.9
3.1	29	Кадастровый номер земельного участка: 24:50:0700138:143 Адрес (местоположение объекта): Красноярский край, г. Красноярск, Свердловский

Условный номер образуемого земельного участка	Площадь образуемого/ изменяемого земельного участка, части земельного участка, кв.м.	Характеристика земельного участка, в границах которого расположен образуемый/изменяемый участок, части земельных участков
1	2	3
		район Площадь земельного участка: 277 кв.м Вид разрешенного использования: служебные гаражи (код 4.9). Способ образования земельного участка: раздел Номер образуемого участка временного отвода: 3.1
3.2	86	Кадастровый номер земельного участка: 24:50:0700138:784 Адрес (местоположение объекта): г. Красноярск, Свердловский район, жилой район "Тихие зори" Площадь земельного участка: 14237 кв.м Вид разрешенного использования: служебные гаражи (код 4.9). Способ образования земельного участка: раздел Номер образуемого участка временного отвода: 3.2
3.3	178	Кадастровый номер земельного участка: 24:50:0700138:784 Адрес (местоположение объекта): г. Красноярск, Свердловский район, жилой район "Тихие зори" Площадь земельного участка: 14237 кв.м Вид разрешенного использования: Служебные гаражи (код 4.9). Способ образования земельного участка: раздел Номер образуемого участка временного отвода: 3.3
3.4	387	Кадастровый номер земельного участка: 24:50:0700138:786 Адрес (местоположение объекта): г. Красноярск, Свердловский район, жилой район "Тихие зори" Площадь земельного участка: 27148 кв.м Вид разрешенного использования: служебные гаражи (код 4.9). Способ образования земельного участка: раздел Номер образуемого участка временного отвода: 3.4
3.5	3141	Кадастровый номер земельного участка: 24:50:0700138:791 Адрес (местоположение объекта): Красноярский край, г. Красноярск, ул. Лесников Площадь земельного участка: 17023 кв.м Вид разрешенного использования: служебные гаражи (код 4.9). Способ образования земельного участка: раздел Номер образуемого участка временного отвода: 3.5
3.6	67	Кадастровый номер земельного участка: 24:50:0700138:845 Адрес (местоположение объекта): г. Красноярск, Свердловский район, жилой район "Тихие зори" Площадь земельного участка: 3858 кв.м Вид разрешенного использования: служебные гаражи (код 4.9). Способ образования земельного участка: раздел Номер образуемого участка временного отвода: 3.6
4.1	31	Кадастровый номер земельного участка: 24:50:0700138:181 Адрес (местоположение объекта): Красноярский край, г. Красноярск, Свердловский район, ул. Лесников Площадь земельного участка: 1785 кв.м Вид разрешенного использования: земельные участки (территории) общего

Условный номер образуемого земельного участка	Площадь образуемого/изменяемого земельного участка, части земельного участка, кв.м.	Характеристика земельного участка, в границах которого расположен образуемый/изменяемый участок, части земельных участков
1	2	3
		пользования (код 12.0). Способ образования земельного участка: раздел Номер образуемого участка временного отвода: 4.1
4.2	8	Кадастровый номер земельного участка: 24:50:0700138:129 Адрес (местоположение объекта): Красноярский край, г. Красноярск, Свердловский район, ул. Лесников, 33 Площадь земельного участка: 14087 кв.м Вид разрешенного использования: Земельные участки (территории) общего пользования (код 12.0). Способ образования земельного участка: раздел Номер образуемого участка временного отвода: 4.2
4.3	232	Кадастровый номер земельного участка: 24:50:0700138:170 Адрес (местоположение объекта): Красноярский край, г. Красноярск, ул. Лесников Площадь земельного участка: 1554 кв.м Вид разрешенного использования: Земельные участки (территории) общего пользования (код 12.0). Способ образования земельного участка: раздел Номер образуемого участка временного отвода: 4.3
4.4	21	Кадастровый номер земельного участка: 24:50:0700138:175 Адрес (местоположение объекта): Красноярский край, г. Красноярск, ул. Лесников Площадь земельного участка: 1496 кв.м Вид разрешенного использования: Земельные участки (территории) общего пользования (код 12.0). Способ образования земельного участка: раздел Номер образуемого участка временного отвода: 4.4
4.5	1765	Кадастровый номер земельного участка: 24:50:0700138:182 Адрес (местоположение объекта): Красноярский край, г. Красноярск, Свердловский район, ул. Лесников, 6; ул. Лесников, 6, стр.1, 4 Площадь земельного участка: 14647 кв.м Вид разрешенного использования: Земельные участки (территории) общего пользования (код 12.0). Способ образования земельного участка: раздел Номер образуемого участка временного отвода: 4.5
4.6	3947	Кадастровый номер земельного участка: 24:50:0700138:21 Адрес (местоположение объекта): Красноярский край, г. Красноярск, ул. Лесников, дом 64 Площадь земельного участка: 4116 кв.м Вид разрешенного использования: Земельные участки (территории) общего пользования (код 12.0). Способ образования земельного участка: раздел Номер образуемого участка временного отвода: 4.6
4.7	24	Кадастровый номер земельного участка: 24:50:0700138:37 Адрес (местоположение объекта): Красноярский край, г. Красноярск, ул. Лесников,

Условный номер образуемого земельного участка	Площадь образуемого/изменяемого земельного участка, части земельного участка, кв.м.	Характеристика земельного участка, в границах которого расположен образуемый/изменяемый участок, части земельных участков
1	2	3
		9 Площадь земельного участка: 5708 кв.м Вид разрешенного использования: Земельные участки (территории) общего пользования (код 12.0). Способ образования земельного участка: раздел Номер образуемого участка временного отвода: 4.7
4.8	222	Кадастровый номер земельного участка: 24:50:0700138:461 Адрес (местоположение объекта): Красноярский край, г. Красноярск, Свердловский район Площадь земельного участка: 3309 кв.м Вид разрешенного использования: Земельные участки (территории) общего пользования (код 12.0). Способ образования земельного участка: раздел Номер образуемого участка временного отвода: 4.8
4.9	40	Кадастровый номер земельного участка: 24:50:0700138:462 Адрес (местоположение объекта): Красноярский край, г. Красноярск, Свердловский район Площадь земельного участка: 3398 кв.м Вид разрешенного использования: Земельные участки (территории) общего пользования (код 12.0). Способ образования земельного участка: раздел Номер образуемого участка временного отвода: 4.9
4.10	146	Кадастровый номер земельного участка: 24:50:0700138:462 Адрес (местоположение объекта): Красноярский край, г. Красноярск, Свердловский район Площадь земельного участка: 3398 кв.м Вид разрешенного использования: Земельные участки (территории) общего пользования (код 12.0). Способ образования земельного участка: раздел Номер образуемого участка временного отвода: 4.10
4.11	30	Кадастровый номер земельного участка: 24:50:0700138:474 Адрес (местоположение объекта): Красноярский край, г. Красноярск, ул. Лесников Площадь земельного участка: 13755 кв.м Вид разрешенного использования: Земельные участки (территории) общего пользования (код 12.0). Способ образования земельного участка: раздел Номер образуемого участка временного отвода: 4.11
4.12	8	Кадастровый номер земельного участка: 24:50:0700138:551 Адрес (местоположение объекта): г. Красноярск, Свердловский район Площадь земельного участка: 322 кв.м Вид разрешенного использования: Земельные участки (территории) общего пользования (код 12.0). Способ образования земельного участка: раздел Номер образуемого участка временного отвода: 4.12

Условный номер образуемого земельного участка	Площадь образуемого/изменяемого земельного участка, части земельного участка, кв.м.	Характеристика земельного участка, в границах которого расположен образуемый/изменяемый участок, части земельных участков
1	2	3
4.13	19	Кадастровый номер земельного участка: 24:50:0700138:557 Адрес (местоположение объекта): г. Красноярск, Свердловский район Площадь земельного участка: 3253 кв.м Вид разрешенного использования: Земельные участки (территории) общего пользования (код 12.0). Способ образования земельного участка: раздел Номер образуемого участка временного отвода: 4.13
4.14	10	Кадастровый номер земельного участка: 24:50:0700138:784 Адрес (местоположение объекта): г. Красноярск, Свердловский район, жилой район "Тихие зори" Площадь земельного участка: 14237 кв.м Вид разрешенного использования: Земельные участки (территории) общего пользования (код 12.0). Способ образования земельного участка: раздел Номер образуемого участка временного отвода: 4.14
4.15	235	Кадастровый номер земельного участка: 24:50:0700138:784 Адрес (местоположение объекта): г. Красноярск, Свердловский район, жилой район "Тихие зори" Площадь земельного участка: 14237 кв.м Вид разрешенного использования: Земельные участки (территории) общего пользования (код 12.0). Способ образования земельного участка: раздел Номер образуемого участка временного отвода: 4.15
4.16	84	Кадастровый номер земельного участка: 24:50:0700138:784 Адрес (местоположение объекта): г. Красноярск, Свердловский район, жилой район "Тихие зори" Площадь земельного участка: 14237 кв.м Вид разрешенного использования: Земельные участки (территории) общего пользования (код 12.0). Способ образования земельного участка: раздел Номер образуемого участка временного отвода: 4.16
4.17	1988	Кадастровый номер земельного участка: 24:50:0700138:786 Адрес (местоположение объекта): г. Красноярск, Свердловский район, жилой район "Тихие зори" Площадь земельного участка: 27148 кв.м Вид разрешенного использования: Земельные участки (территории) общего пользования (код 12.0). Способ образования земельного участка: раздел Номер образуемого участка временного отвода: 4.17
4.18	731	Кадастровый номер земельного участка: 24:50:0700138:789 Адрес (местоположение объекта): Красноярский край, г. Красноярск, ул. Лесников Площадь земельного участка: 4921 кв.м Вид разрешенного использования: Земельные участки (территории) общего пользования (код 12.0).

Условный номер образуемого земельного участка	Площадь образуемого/изменяемого земельного участка, части земельного участка, кв.м.	Характеристика земельного участка, в границах которого расположен образуемый/изменяемый участок, части земельных участков
1	2	3
		Способ образования земельного участка: раздел Номер образуемого участка временного отвода: 4.18
4.19	1699	Кадастровый номер земельного участка: 24:50:0700138:791 Адрес (местоположение объекта): Красноярский край, г. Красноярск, ул. Лесников Площадь земельного участка: 4921 кв.м Вид разрешенного использования: Земельные участки (территории) общего пользования (код 12.0). Способ образования земельного участка: раздел Номер образуемого участка временного отвода: 4.19
4.20	1049	Кадастровый номер земельного участка: 24:50:0700138:845 Адрес (местоположение объекта): г. Красноярск, Свердловский район, жилой район "Тихие зори" Площадь земельного участка: 3858 кв.м Вид разрешенного использования: Земельные участки (территории) общего пользования (код 12.0). Способ образования земельного участка: раздел Номер образуемого участка временного отвода: 4.20
4.21	56	Кадастровый номер земельного участка: 24:50:0700138:845 Адрес (местоположение объекта): г. Красноярск, Свердловский район, жилой район "Тихие зори" Площадь земельного участка: 3858 кв.м Вид разрешенного использования: Земельные участки (территории) общего пользования (код 12.0). Способ образования земельного участка: раздел Номер образуемого участка временного отвода: 4.21
4.22	321	Кадастровый номер земельного участка: 24:50:0700138:845 Адрес (местоположение объекта): г. Красноярск, Свердловский район, жилой район "Тихие зори" Площадь земельного участка: 3858 кв.м Вид разрешенного использования: Земельные участки (территории) общего пользования (код 12.0). Способ образования земельного участка: раздел Номер образуемого участка временного отвода: 4.22
4.23	4	Кадастровый номер земельного участка: 24:50:0700138:845 Адрес (местоположение объекта): г. Красноярск, Свердловский район, жилой район "Тихие зори" Площадь земельного участка: 3858 кв.м Вид разрешенного использования: Земельные участки (территории) общего пользования (код 12.0). Способ образования земельного участка: раздел Номер образуемого участка временного отвода: 4.23
4.24	113	Кадастровый номер земельного участка: 24:50:0700138:845 Адрес (местоположение объекта): г. Красноярск, Свердловский район, жилой район "Тихие зори"

Условный номер образуемого земельного участка	Площадь образуемого/изменяемого земельного участка, части земельного участка, кв.м.	Характеристика земельного участка, в границах которого расположен образуемый/изменяемый участок, части земельных участков
1	2	3
		Площадь земельного участка: 3858 кв.м Вид разрешенного использования: Земельные участки (территории) общего пользования (код 12.0). Способ образования земельного участка: раздел Номер образуемого участка временного отвода: 4.24
4.26	1416	Кадастровый номер земельного участка: 24:50:0700138:116 Адрес (местоположение объекта): Красноярский край, г Красноярск, ул Лесников, дом 58, корпус 5,6, Свердловский район Площадь земельного участка: 15366 кв.м Вид разрешенного использования: Земельные участки (территории) общего пользования (код 12.0). Способ образования земельного участка: раздел Номер образуемого участка временного отвода: 4.26
4.28	61	Кадастровый номер земельного участка: 24:50:0700138:129 Адрес (местоположение объекта): Красноярский край, г. Красноярск, Свердловский район, ул. Лесников, 33 Площадь земельного участка: 14087 кв.м Вид разрешенного использования: Земельные участки (территории) общего пользования (код 12.0). Способ образования земельного участка: раздел Номер образуемого участка временного отвода: 4.28
4.29	13	Кадастровый номер земельного участка: 24:50:0700138:557 Адрес (местоположение объекта): г. Красноярск, Свердловский район Площадь земельного участка: 3253 кв.м Вид разрешенного использования: Земельные участки (территории) общего пользования (код 12.0). Способ образования земельного участка: раздел Номер образуемого участка временного отвода: 4.29
4.30	48	Кадастровый номер земельного участка: 24:50:0700138:786 Адрес (местоположение объекта): г. Красноярск, Свердловский район, жилой район "Тихие зори" Площадь земельного участка: 27148 кв.м Вид разрешенного использования: Земельные участки (территории) общего пользования (код 12.0). Способ образования земельного участка: раздел Номер образуемого участка временного отвода: 4.30
4.31	12	Кадастровый номер земельного участка: 24:50:0700138:786 Адрес (местоположение объекта): г. Красноярск, Свердловский район, жилой район "Тихие зори" Площадь земельного участка: 27148 кв.м Вид разрешенного использования: Земельные участки (территории) общего пользования (код 12.0). Способ образования земельного участка: раздел Номер образуемого участка временного отвода: 4.31

Условный номер образуемого земельного участка	Площадь образуемого/изменяемого земельного участка, части земельного участка, кв.м.	Характеристика земельного участка, в границах которого расположен образуемый/изменяемый участок, части земельных участков
		Площадь земельного участка: 6161 Вид разрешенного использования: отдых (рекреация) (код - 5.0), в части создания скверов и ухода за ними. Правообладатель: - Способ образования земельного участка: объединение Номер образуемого участка временного отвода: 2
3	3888	Номер участка временного отвода: 3.1, 3.2, 3.3, 3.4, 3.5, 3.6 Адрес: - Площадь земельного участка: 3888 Вид разрешенного использования: служебные гаражи (код 4.9) Правообладатель: - Способ образования земельного участка: объединение Номер образуемого участка временного отвода: 3
4.25	2362	Номер участка временного отвода: 4.5 и земли (земельные участки) государственной и (или) муниципальной собственности Адрес: Красноярский край, г. Красноярск, Свердловский район, ул. Лесников, 6; ул. Лесников, 6, стр.1, 4 Площадь земельного участка: 2364 Вид разрешенного использования: земельные участки (территории) общего пользования (код 12.0). Правообладатель: земли (земельные участки) государственной и (или) муниципальной собственности Способ образования земельного участка: перераспределение Номер образуемого участка временного отвода: 4.25
4.32	1417	Номер участка временного отвода: 4.26 и земли (земельные участки) государственной и (или) муниципальной собственности Адрес: Красноярский край, г. Красноярск, ул. Лесников, дом 58, корпус 5,6, Свердловский район Площадь земельного участка: 15366 кв.м Вид разрешенного использования: земельные участки (территории) общего пользования (код 12.0). Способ образования земельного участка: перераспределение Номер образуемого участка временного отвода: 4.32

3 этап освоения

Условный номер образуемого земельного участка	Площадь образуемого/изменяемого земельного участка, части земельного участка, кв.м.	Характеристика земельного участка, в границах которого расположен образуемый/изменяемый участок, части земельных участков

Условный номер образуемого земельного участка	Площадь образуемого/изменяемого земельного участка, части земельного участка, кв.м.	Характеристика земельного участка, в границах которого расположен образуемый/изменяемый участок, части земельных участков
1	2	3
1	75913	<p>Номер участка временного отвода: 1.1, 1.2, 1.3, 1.4, 1.5, 1.6, 1.7, 1.9, 1.10, 1.12, 1.13, 1.14, 1.15, 1.16, 1.17, 1.18, 1.19, 1.20, 1.21, 1.22, 1.23, 1.24, 1.25, 1.26, 1.27, 1.28, 1.29, 1.30, 1.31, 1.32</p> <p>Адрес: -</p> <p>Площадь земельного участка: 75913</p> <p>Вид разрешенного использования: обеспечение занятий спортом в помещениях (код 5.1.2); Площадки для занятий спортом (код 5.1.3)</p> <p>Правообладатель: -</p> <p>Способ образования земельного участка: объединение</p> <p>Номер образуемого участка временного отвода: 1</p>
4	15066	<p>Номер участка временного отвода: 4.1, 4.2, 4.3, 4.4, 4.6, 4.7, 4.8, 4.9, 4.10, 4.11, 4.12, 4.13, 4.14, 4.15, 4.16, 4.17, 4.18, 4.19, 4.20, 4.21, 4.22, 4.23, 4.24, 4.25, 4.27, 4.28, 4.29, 4.30, 4.31, 4.32, 4.33.</p> <p>Адрес: -</p> <p>Площадь земельного участка: 15066</p> <p>Вид разрешенного использования: земельные участки (территории) общего пользования (код 12.0).</p> <p>Правообладатель: -</p> <p>Способ образования земельного участка: объединение</p> <p>Номер образуемого участка временного отвода: 4</p>

1.2.2. Перечень координат характерных точек границ образуемых земельных участков

Координаты характерных точек установлены в соответствии с системой координат, используемой для ведения Единого государственного реестра недвижимости.

Система координат – МСК 167

№		Координата X	Координата Y
1	1.	628780,67	94870,63
	2.	628779,92	94871,02
	3.	628789,21	94907,81
	4.	628789,82	94910,22
	5.	628790,48	94912,84
	6.	628801,59	94960,62
	7.	628803,00	94966,69
	8.	628803,21	94967,69
	9.	628801,52	94968,27

10.	628770,94	94978,85
11.	628764,39	94981,11
12.	628757,97	94983,33
13.	628731,10	94992,62
14.	628723,57	94994,84
15.	628682,32	95007,03
16.	628661,43	95013,35
17.	628660,42	95013,66
18.	628649,81	95009,66
19.	628633,90	95003,67
20.	628620,35	94998,56
21.	628577,23	94982,31
22.	628558,12	94975,11
23.	628553,27	94973,28
24.	628531,48	94965,07
25.	628516,58	94959,45
26.	628509,98	94922,22
27.	628508,81	94921,87
28.	628507,42	94914,18
29.	628508,12	94911,75
30.	628505,45	94896,66
31.	628501,72	94873,65
32.	628489,42	94799,81
33.	628498,38	94798,01
34.	628576,00	94785,06
35.	628577,28	94784,55
36.	628581,39	94782,92
37.	628584,63	94774,79
38.	628585,37	94772,92
39.	628595,20	94748,21
40.	628596,36	94745,29
41.	628643,96	94736,50
42.	628731,35	94721,79
43.	628745,52	94719,40
44.	628827,47	94705,61
45.	628843,83	94775,04
46.	628849,11	94797,43
47.	628851,88	94809,19
48.	628831,97	94812,47
49.	628824,21	94821,62
50.	628823,41	94822,67
51.	628820,77	94828,12
52.	628817,81	94833,73
53.	628813,82	94840,22
54.	628810,81	94844,58
55.	628806,88	94849,70

	56.	628802,97	94854,02
	57.	628798,71	94858,12
	58.	628795,31	94861,24
	59.	628787,40	94867,12
	60.	628786,00	94867,85
	1.	628780,67	94870,63
2	1.	628811,48	94964,11
	2.	628808,73	94964,95
	3.	628796,66	94914,30
	4.	628796,54	94912,22
	5.	628796,77	94911,16
	6.	628797,60	94909,41
	7.	628798,12	94908,84
	8.	628803,30	94903,08
	9.	628859,43	94840,68
	10.	628859,44	94840,67
	11.	628860,88	94846,66
	12.	628868,94	94880,18
	13.	628879,66	94924,82
	14.	628875,25	94944,70
	15.	628862,66	94948,53
	16.	628832,61	94957,68
	17.	628821,12	94961,18
	18.	628821,11	94961,18
	19.	628813,22	94963,58
	1.	628811,48	94964,11
3	1.	628796,77	94911,16
	2.	628796,54	94912,22
	3.	628796,66	94914,30
	4.	628808,73	94964,95
	5.	628808,73	94964,95
	6.	628803,00	94966,69
	7.	628801,59	94960,62
	8.	628790,48	94912,84
	9.	628789,82	94910,22
	10.	628789,21	94907,81
	11.	628779,92	94871,02
	12.	628780,67	94870,63
	13.	628786,00	94867,85
	14.	628787,40	94867,12
	15.	628795,31	94861,24
	16.	628798,71	94858,12
	17.	628802,97	94854,02
	18.	628806,88	94849,70
	19.	628810,81	94844,58
	20.	628813,82	94840,22

	21.	628817,81	94833,73
	22.	628820,77	94828,12
	23.	628823,41	94822,67
	24.	628824,21	94821,62
	25.	628831,97	94812,47
	26.	628851,88	94809,19
	27.	628859,44	94840,67
	28.	628859,43	94840,68
	29.	628803,30	94903,08
	30.	628798,12	94908,84
	31.	628797,60	94909,41
	1.	628796,77	94911,16
4 Внеш. граница	1.	628830,12	94689,40
	2.	628833,62	94704,02
	3.	628891,29	94945,14
	4.	628864,72	94953,03
	5.	628658,43	95014,29
	6.	628515,20	94960,50
	7.	628479,69	94749,68
	8.	628472,90	94710,17
	9.	628520,81	94701,90
	10.	628591,34	94730,50
4 внутр граница	1.	628830,12	94689,40
	1.	628803,00	94966,69
	2.	628808,73	94964,95
	3.	628811,48	94964,11
	4.	628813,22	94963,58
	5.	628821,11	94961,18
	6.	628821,12	94961,18
	7.	628832,61	94957,68
	8.	628862,66	94948,53
	9.	628875,25	94944,70
	10.	628879,66	94924,82
	11.	628868,94	94880,18
	12.	628860,88	94846,66
	13.	628859,44	94840,67
	14.	628851,88	94809,19
	15.	628849,11	94797,43
	16.	628843,83	94775,04
	17.	628827,47	94705,61
	18.	628745,52	94719,40
	19.	628731,35	94721,79
	20.	628643,96	94736,50
	21.	628596,36	94745,29
	22.	628595,20	94748,21
23.	628585,37	94772,92	

24.	628584,63	94774,79
25.	628581,39	94782,92
26.	628577,28	94784,55
27.	628576,00	94785,06
28.	628498,38	94798,01
29.	628489,42	94799,81
30.	628501,72	94873,65
31.	628505,45	94896,66
32.	628508,12	94911,75
33.	628507,42	94914,18
34.	628508,81	94921,87
35.	628509,98	94922,22
36.	628516,58	94959,45
37.	628531,48	94965,07
38.	628553,27	94973,28
39.	628558,12	94975,11
40.	628577,23	94982,31
41.	628620,35	94998,56
42.	628633,90	95003,67
43.	628649,81	95009,66
44.	628660,42	95013,66
45.	628661,43	95013,35
46.	628682,32	95007,03
47.	628723,57	94994,84
48.	628731,10	94992,62
49.	628757,97	94983,33
50.	628764,39	94981,11
51.	628770,94	94978,85
52.	628801,52	94968,27
53.	628803,21	94967,69
1.	628803,00	94966,69

Раздел 2, «Чертеж межевания территории для размещения объекта
регионального значения «Тренировочный комплекс «Платинум»
в Свердловском районе г. Красноярск»

Чертеж межевания территории для размещения объекта регионального
значения «Тренировочный комплекс «Платинум» в Свердловском районе
г. Красноярск, масштаб 1:2000 (не приводится).

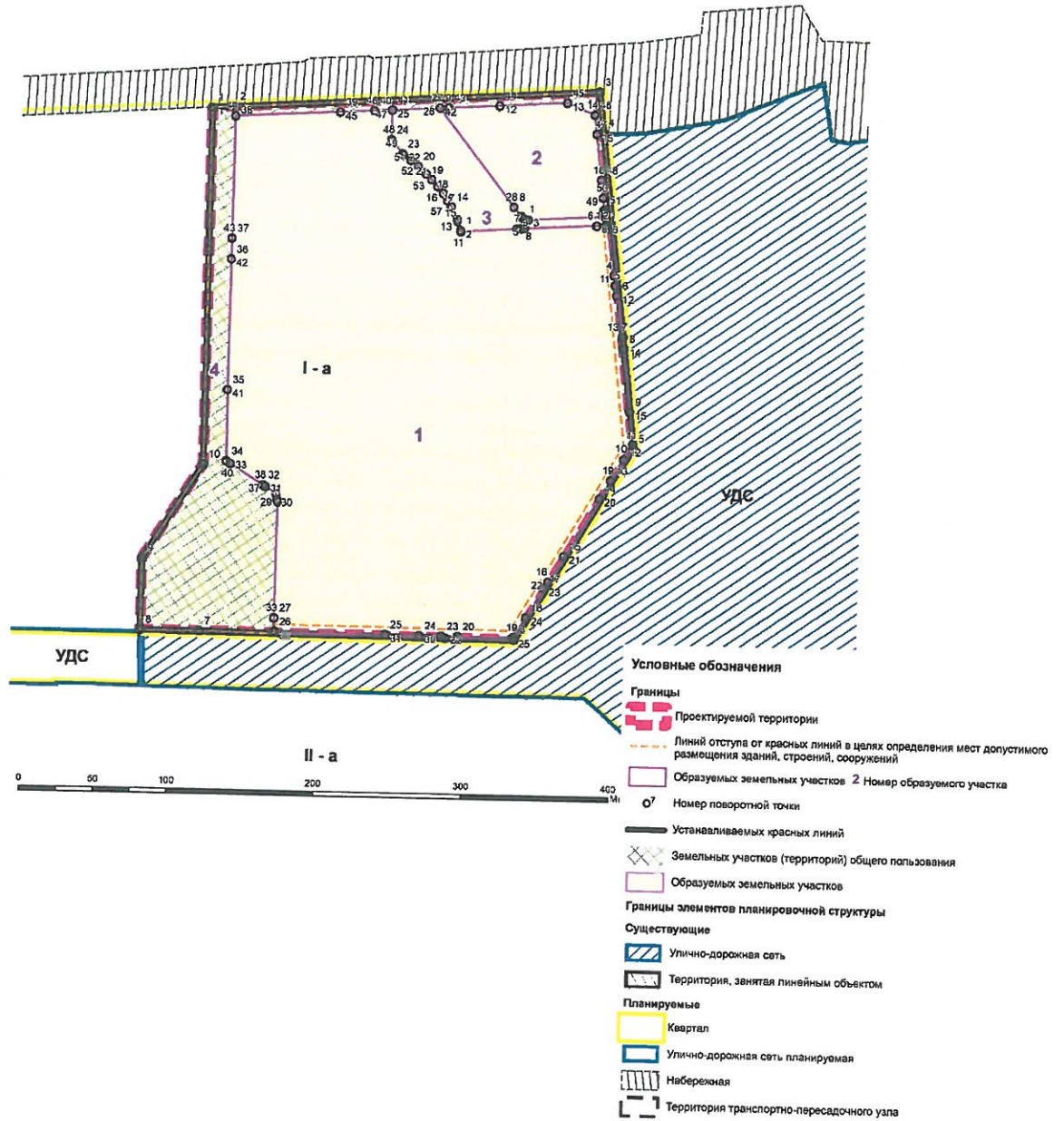
Первый заместитель министра
строительства Красноярского края



Т.А. Васильовская

Приложение
к разделу 1 «Текстовая часть
проекта межевания территории
для размещения объекта
регионального значения
«Тренировочный комплекс
«Платинум» в Свердловском
районе г. Красноярска

**Фрагмент чертежа межевания территории для размещения объекта
регионального значения «Тренировочный комплекс «Платинум»
в Свердловском районе г. Красноярска**



Первый заместитель министра
строительства Красноярского края

Т.А. Василловская