

СОГЛАСОВАНО

М.П.

“ ” 20__ г. № _____

ПАСПОРТ ФАСАДОВ

Адрес здания, строения, сооружения: г. Красноярск, Советский район, ул. Молокова, д.1, корпус 4

Год постройки: 2005 год

Автор архитектурного проекта: застройщик – ООО «МОНОЛИТСТРОЙ», проектировщик – ООО «АРДИС»

Число этажей: 10

Серия (при наличии): –

Назначение: многоквартирный жилой дом с административными помещениями


Статус здания, строения, сооружения (при наличии): _____

Лицо, ответственное за эксплуатацию: _____

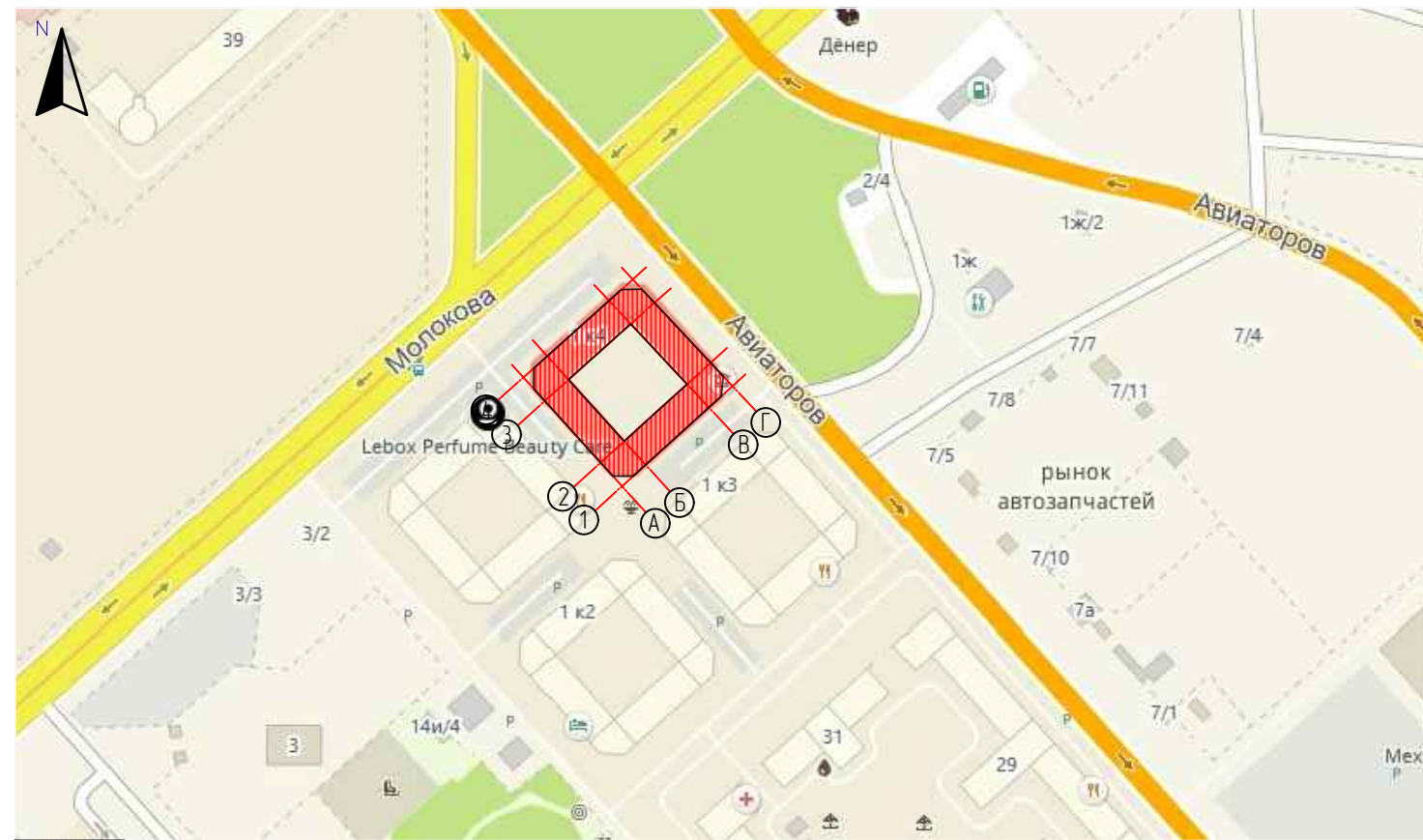
Паспорт фасадов составлен по состоянию на:

Актуализирован:

Состав раздела		
Лист	Наименование	Примечание
3	Ситуационный план. Пояснительная записка	стр. 3
4-9	Материалы фотофиксации существующего состояния фасадов	стр. 4-9
10	Фотографическое изображение развертки фасадов	стр. 10
11	Колористическое решение главного фасада по ул. Молокова (северо-западный фасад в осях Г-А)	стр. 11
12	Колористическое решение главного фасада по ул. Авиаторов (северо-восточный фасад в осях 1-4)	стр. 12
13	Колористическое решение бокового фасада (юго-западный фасад в осях 4-1)	стр. 13
14	Колористическое решение бокового фасада (юго-восточный фасад в осях А-Г)	стр. 14
15	Колористическое решение дворового фасада (северо-западный фасад в осях Б-В); дворового фасада (юго-западный фасад в осях 2-3); фрагмента 1 и фрагмента 2	стр. 15
16	Колористическое решение дворового фасада (юго-восточный фасад в осях В-Б); дворового фасада (северо-восточный фасад в осях 3-2); фрагмента 3 и фрагмента 4	стр. 16
17	Ведомость применяемых материалов	стр. 17
18	Схема расположения дополнительного оборудования, дополнительных элементов и устройств на главном фасаде по ул. Молокова (северо-западный фасад в осях Г-А)	стр. 18
19	Схема расположения дополнительного оборудования, дополнительных элементов и устройств на главном фасаде по ул. Авиаторов (северо-восточный фасад в осях 1-4)	стр. 19
20	Схема расположения дополнительного оборудования, дополнительных элементов и устройств на боковом фасаде (юго-западный фасад в осях 4-1)	стр. 20
21	Схема расположения дополнительного оборудования, дополнительных элементов и устройств на боковом фасаде (юго-восточный фасад в осях А-Г)	стр. 21
22	Схема расположения дополнительного оборудования, дополнительных элементов и устройств на дворовом фасаде (северо-западный фасад в осях Б-В); дворовом фасаде (юго-западный фасад в осях 2-3); фрагменте 1 и фрагменте 2	стр. 22
23	Схема расположения дополнительного оборудования, дополнительных элементов и устройств на дворовом фасаде (юго-восточный фасад в осях В-Б); дворовом фасаде (северо-восточный фасад в осях 3-2); фрагменте 3 и фрагменте 4	стр. 23
24	Перечень дополнительного оборудования, дополнительных элементов и устройств	стр. 24
25	Лист регистрации изменений	стр. 25

						Ш-18-45			
						г. Красноярск, Советский район, ул. Молокова, д.1, корпус 4			
Изм.	Кол. уч.	Лист	№ док.	Подп.	Дата	Паспорт фасадов многоквартирного жилого дома с административными помещениями	Стадия	Лист	Листов
		Выполнил:	Шурская С.О.		12.18		П	2	25
						Состав альбома			

Ситуационный план



– здание по адресу г. Красноярск, Советский район, ул. Молокова, д.1, корпус 4

Пояснительная записка.

Паспорт фасадов жилого многоквартирного здания по адресу: г. Красноярск, ул. Молокова, д.1, корпус 4 разработан на основании:

- технического задания заказчика;
- постановления администрации г. Красноярска №399 от 19.06.2018 г. «Об утверждении порядка изменения, составления и согласования паспорта фасадов зданий, строений на территории г. Красноярска»;
- постановления администрации г. Красноярска №268 от 19.04.2018 г. «Об утверждении архитектурно-художественного регламента улиц, общественных пространств города Красноярска»

Здание расположено в Советском районе г. Красноярска на улице Молокова. Является частью жилого комплекса "Городок". Жилой комплекс состоит из четырех жилых домов, состоящих из блоков переменной этажности имеющих внутренний изолированный двор. На первом этаже предусматривается размещение объектов сферы обслуживания. В здании находится свыше 17 некоммерческих организаций. Кадастровый номер – 24:50:0400125:179.

Техническая характеристика.


1. Наружные стены выполнены из кирпича. Утепление стен произведено минеральноватной плитой с устройством навесного вентилируемого фасада с использованием облицовочного материала – КраспанКерамогранит.
 2. Покрытие кровли выполнено из металлического кровельного листа типа «РАННИЛА» синего цвета. Ограждение кровли – металлическое. Элементы водосточной системы – оцинкованная сталь с полимерным покрытием с высотой свободного падения из выходного отверстия труб не более 0,2 м от уровня земли.
 3. Окна - деревянные евро, покрашенные в коричневый цвет, с двухкамерным стеклопакетом. Проемы окон обрамлены металлическим крашенным листом светлого цвета. Отливы – оцинкованная сталь, крашенная в темно-коричневый цвет. Балконная конструкция – алюминиевый витраж с распашными и раздвижными створками, нижняя часть которого представляет собой заполнение с зеркальной поверхностью.
 4. Между 1-ым и 2-ым, 2-ым и 3-им этажом по периметру объекта присутствует отделка из металосайдинга белого цвета. Также низ потолка сквозного проезда и плита балкона 1-го этажа отделаны металосайдингом белого цвета. Стыки скрыты ПВХ профилем белого цвета.
 5. На юго-восточном фасаде в осях А-Г и северо-западном фасаде в осях Г-А присутствуют автоматические гаражные ворота коричневого цвета. А также сквозной проезд во внутренний двор.
 6. Входные группы некоммерческих помещений 1-го этажа представляют собой витражную конструкцию с встроенной алюминиевой дверью коричневого цвета. По периметру фасада к первому этажу встроенных помещений обустроено крыльцо с несколькими ступенями и пандусом к каждой входной группе из друсчатки. Отделка крыльца – искусственный декоративный камень. Дверное полотно подъездов – металлическое, крашенное. Козырек – металлический каркас с отделкой металосайдингом белого цвета. Отделка подъездного входа – искусственный камень красного цвета.
- За отм. 0.000 условно принята отметка уровня земли. Фактические высотные отметки могут отличаться от указанных в паспорте фасадов. Проект не предполагает монтаж архитектурной подсветки здания. Размещение иных осветительных приборов указано в перечне дополнительного оборудования.

Мероприятия по приведению фасадов в надлежащее состояние:

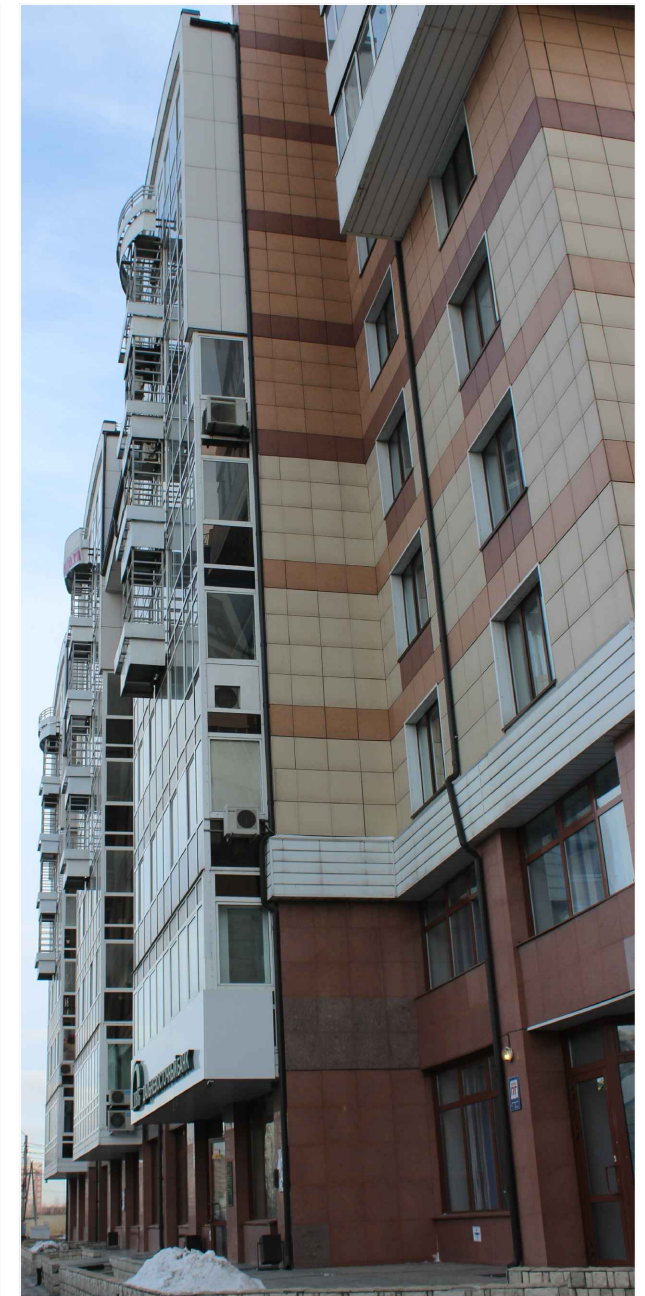
1. Требуется убрать баннер с витражной конструкции северо-восточного фасада, принадлежащий организации "Авторитет", также демонтировать баннер с окна с северо-западного фасада, принадлежащий кафеюни. Размещение рекламных (информационных) конструкций на зданиях, выполненных с использованием горючих материалов не допускается и должны быть демонтированы. Демонтировать неиспользуемые каркасы от рекламных конструкций, а также демонтировать рекламные (информационные) конструкции на ограждающих конструкциях.
2. Демонтировать все информационные вывески, закрепленные в конструктивные элементы витража (в том числе в металосайдинг и стойки витража). Согласно п.8 ПОСТАНОВЛЕНИЯ от 19 апреля 2018 г. N 268 запрещается размещение рекламных конструкций на лоджиях и балконах многоквартирных жилых домов.
3. Увеличить или перенести информационную конструкцию на ось на отм. 4.280м, принадлежащей организации кухонной студии "Марии". Согласно п.5 ПОСТАНОВЛЕНИЯ от 19 апреля 2018 г. N 268 информационные конструкции, размещаемые на фасаде здания, строения, сооружения, должны располагаться на единой горизонтальной оси.
4. Демонтировать консольную информационную конструкцию, принадлежащую организации "BAKE A CAKE. HOMEMADE". Согласно п.4.3 ПОСТАНОВЛЕНИЯ от 19 апреля 2018 г. N 268 расстояние от уровня земли до нижнего края консольной конструкции должно быть не менее 3,5 м.
5. Заменить или демонтировать информационную конструкцию организации "АВТОРИТЕТ". Согласно п.8 ПОСТАНОВЛЕНИЯ от 19 апреля 2018 г. N 268 запрещается размещение рекламных (информационных) конструкций, за исключением консольных конструкций, с выступом за пределы фасада, а также запрещается размещение рекламных (информационных) конструкций на фасадах многоквартирных жилых домов с использованием светодинамических (мигающих, мерцающих, сменяющихся) элементов, за исключением элементов внутреннего оформления витрин.
6. Снять пленку с остекления на юго-западном фасаде организации Санкт-Петербургской школы телевидения. Площадь пленки должна занимать не более 30% площади остекления. Также самое касается и остекления окон помещений компании "Юрфинанс".
7. Одна организация вправе разместить только одну информационную табличку на каждый вход. Таблички устанавливаются у входа в фактически занимаемое организацией помещение в здании, непосредственно рядом с входными дверями на плоскости фасада на едином горизонтальном и (или) вертикальном уровне с иными аналогичными конструкциями. Таблички не превышают размера 0,4м. х 0,6м. Расстояние от уровня земли (пола входной группы) до верхнего края информационной таблички не должно превышать 2,2 м, а расстояние до нижнего края не должно быть менее 1 м.
8. Блоки кондиционеров, размещенные на витражных конструкций балконов и на поле стены навесного фасада перенести внутрь помещения балкона.
9. Согласно решению Красноярского городского Совета депутатов от 25 июня 2013 года N В-378 дополнительные элементы и устройства, дополнительное оборудование должно содержаться в чистоте и технически исправном состоянии, без механических повреждений, нарушения целостности конструкции, быть очищены от грязи и иного мусора, их металлические элементы должны быть очищены от ржавчины и окрашены. Провода на фасадах требуется закрыть кабель-каналами и окрасить в цвет фасада.
10. Ремонт стен должен осуществляться путем восстановления существующей отделки. Согласно решению Красноярского городского Совета депутатов от 25 июня 2013 года N В-378 и пункту 2.8, фасады зданий, строений, сооружений не должны иметь видимых повреждений и должны содержаться в чистоте и технически исправном состоянии.
11. Предлагаемые решения в паспорте фасадов предусматривают выделенные зоны для размещения информационных конструкций, вывесок, информационных табличек и оборудования на фасаде здания в единой стилистической основе и цветовой гамме. На зданиях, строениях, сооружениях размещаются рекламные конструкции, выполненные в основном цвете элемента (кровли, фасада), на котором они располагаются

Для объектов, расположенных в зоне особого городского значения, Правилами благоустройства установлен общий срок завершения работ по приведению рекламно-информационного оформления фасадов в соответствие с паспортом фасадов – 01.02.2019. Полное оформление и ремонт фасада осуществить в рамках капитального ремонта (по мере выделения денежных средств).

Цветовое решение фасадов и размещение средств наружной информации принято с учетом особенностей окружающей застройки и сохранением архитектурно-художественного облика здания. Принятые в паспорте фасада здания решения соответствуют требованиям экологических, санитарно-гигиенических, противопожарных и других норм, действующих на территории РФ. И обеспечивают безопасную для жизни и здоровья людей эксплуатацию объекта. Предусмотренные паспортом фасада решения не затрагивают конструктивные характеристики надежности и безопасности здания. Несущие способности конструкций не нарушены.

						Ш-18-45			
						г. Красноярск, Советский район, ул. Молокова, д.1, корпус 4			
Изм.	Кол. уч.	Лист	№ док.	Подп.	Дата	Паспорт фасадов многоквартирного жилого дома с административными помещениями	Стадия	Лист	Листов
Выполнил:	Шурская С.О.				12.18		П	3	25
						Пояснительная записка. Ситуационный план			

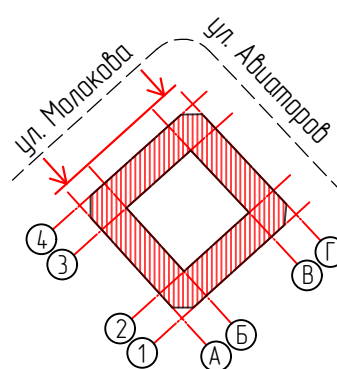
Главный фасад по ул. Молокова (северо-западный фасад в осях Г-А)



Фрагмент 1-го этажа главного фасада



Схема плана



Примечание

1. В связи с особенностями территории, фото 1 этажа главного фасада возможно сделать только с близкого расстояния, на виде присутствуют геометрические искажения изображения фасада
2. Оси приняты условно

						Ш-18-45			
						г. Красноярск, Советский район, ул. Молокова, д.1, корпус 4			
Изм.	Кол. уч.	Лист	№ док.	Подп.	Дата	Паспорт фасадов многоквартирного жилого дома с административными помещениями	Стадия	Лист	Листов
Выполнил:	Шурская С.О.				12.18		П	4	25
						Материалы фотофиксации существующего состояния фасадов объекта			

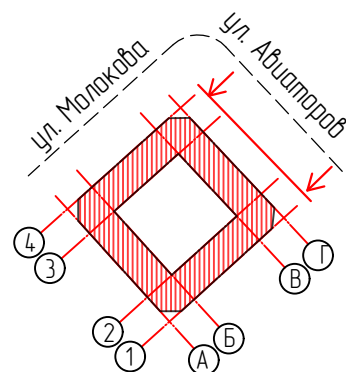
Главный фасад по ул. Авиаторов (северо-восточный фасад в осях 1-4)



Фрагмент 1-го этажа главного фасада



Схема плана



Примечание

- В связи с особенностями территории, фото 1 этажа главного фасада возможно сделать только с близкого расстояния, на виде присутствуют геометрические искажения изображения фасада
- Оси приняты условно

						Ш-18-45			
						г. Красноярск, Советский район, ул. Молокова, д.1, корпус 4			
Изм.	Кол. уч.	Лист	№ док.	Подп.	Дата	Паспорт фасадов многоквартирного жилого дома с административными помещениями	Стадия	Лист	Листов
							П	5	25
Выполнил: Шурская С.О.						Материалы фотофиксации существующего состояния фасадов объекта			

Фрагмент А



Боковой фасад (юго-западный фасад в осях 4-1)



Фрагмент Б



Фрагменты 1-го этажа бокового фасада

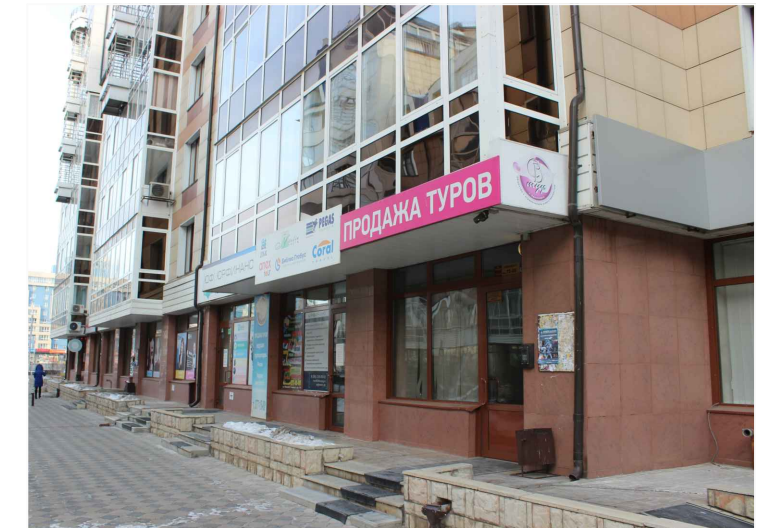
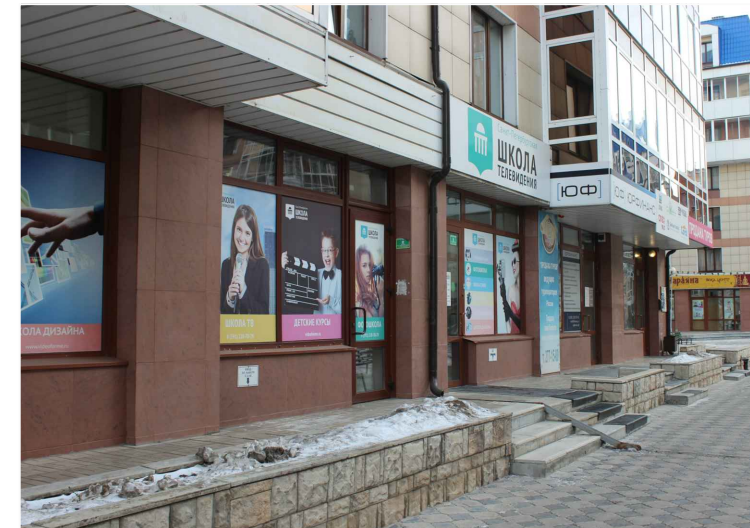
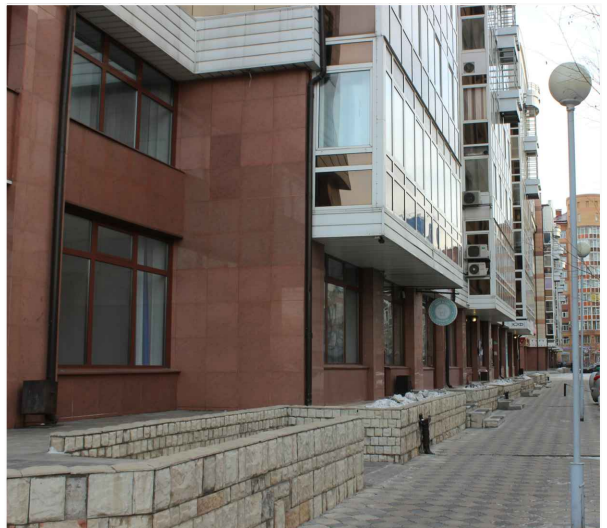
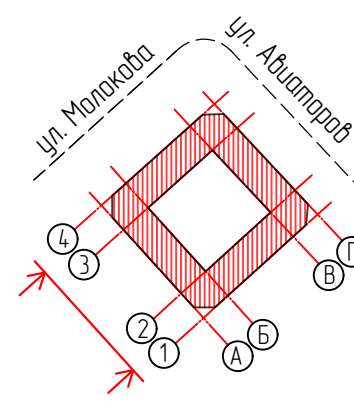


Схема плана



Примечание

1. В связи с особенностями территории, фото бокового фасада возможно сделать только с близкого расстояния, на виде присутствуют геометрические искажения изображения фасада
2. Оси приняты условно

						Ш-18-45			
						г. Красноярск, Советский район, ул. Молокова, д.1, корпус 4			
Изм.	Кол. уч.	Лист	№ док.	Подп.	Дата	Паспорт фасадов многоквартирного жилого дома с административными помещениями	Стадия	Лист	Листов
Выполнил:	Шурская С.О.				12.18		П	6	25
						Материалы фотофиксации существующего состояния фасадов объекта			

Фрагмент В



Боковой фасад (юго-восточный фасад в осях А-Г)



Фрагмент Г



Фрагмент В

Фрагмент Г

Фрагменты 1-го этажа бокового фасада

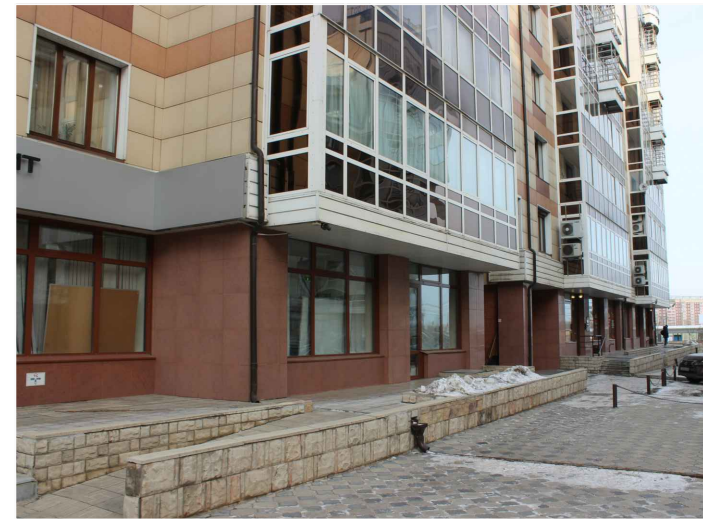
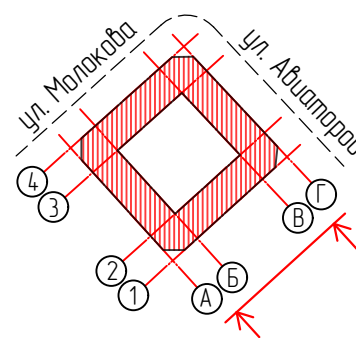


Схема плана



Примечание

1. В связи с особенностями территории, фото бокового фасада возможно сделать только с близкого расстояния, на виде присутствуют геометрические искажения изображения фасада
2. Оси приняты условно

						Ш-18-45			
						г. Красноярск, Советский район, ул. Молокова, д.1, корпус 4			
Изм.	Кол. уч.	Лист	№ док.	Подп.	Дата	Паспорт фасадов многоквартирного жилого дома с административными помещениями	Стадия	Лист	Листов
	Выполнил:	Шурская С.О.			12.18		П	7	25
						Материалы фотофиксации существующего состояния фасадов объекта			

Фрагмент 1



Дворовой фасад (северо-западный фасад в осях Б-В)



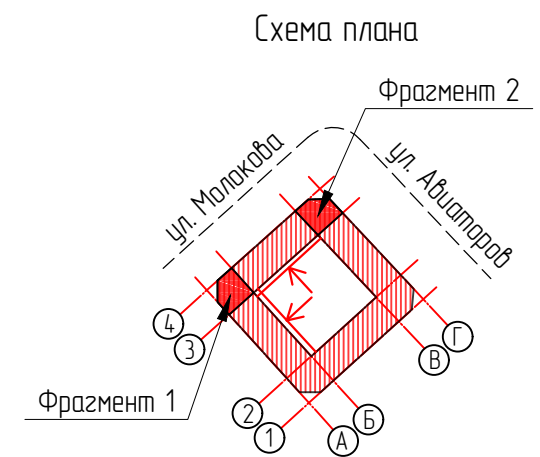
Фрагмент 1

Фрагмент 2



Фрагмент 2

Дворовой фасад (юго-западный фасад в осях 2-3)



Примечание
1. Оси приняты условно

						Ш-18-45			
						г. Красноярск, Советский район, ул. Молокова, д.1, корпус 4			
Изм.	Кол. уч.	Лист	№ док.	Подп.	Дата	Паспорт фасадов многоквартирного жилого дома с административными помещениями	Стадия	Лист	Листов
							П	8	25
						Материалы фотофиксации существующего состояния фасадов объекта			

Фрагмент 3



Дворовой фасад (юго-восточный фасад в осях В-Б)



Фрагмент 3

Фрагмент 4

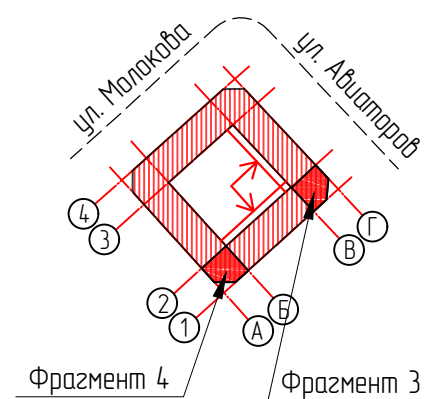
Фрагмент 4



Дворовой фасад (северо-восточный фасад в осях 3-2)



Схема плана



						Ш-18-45			
						г. Красноярск, Советский район, ул. Молокова, д.1, корпус 4			
Изм.	Кол. уч.	Лист	№ док.	Подп.	Дата	Паспорт фасадов многоквартирного жилого дома с административными помещениями	Стадия	Лист	Листов
							П	9	25
						Материалы фотофиксации существующего состояния фасадов объекта			

Фотографическое изображение развертки фасадов с улицы Молокова



Фотографическое изображение развертки фасадов с улицы Авиаторов



Фотографическое изображение развертки фасадов со среды



						Ш-18-45			
						г. Красноярск, Советский район, ул. Молокова, д.1, корпус 4			
Изм.	Кол. уч.	Лист	№ док.	Подп.	Дата	Паспорт фасадов многоквартирного жилого дома с административными помещениями	Стадия	Лист	Листов
		Выполнил:	Шурская С.О.		12.18		П	10	25
						Фотографическое изображение развертки фасадов			

Главный фасад по ул. Молокова (северо-западный фасад в осях Г-А)

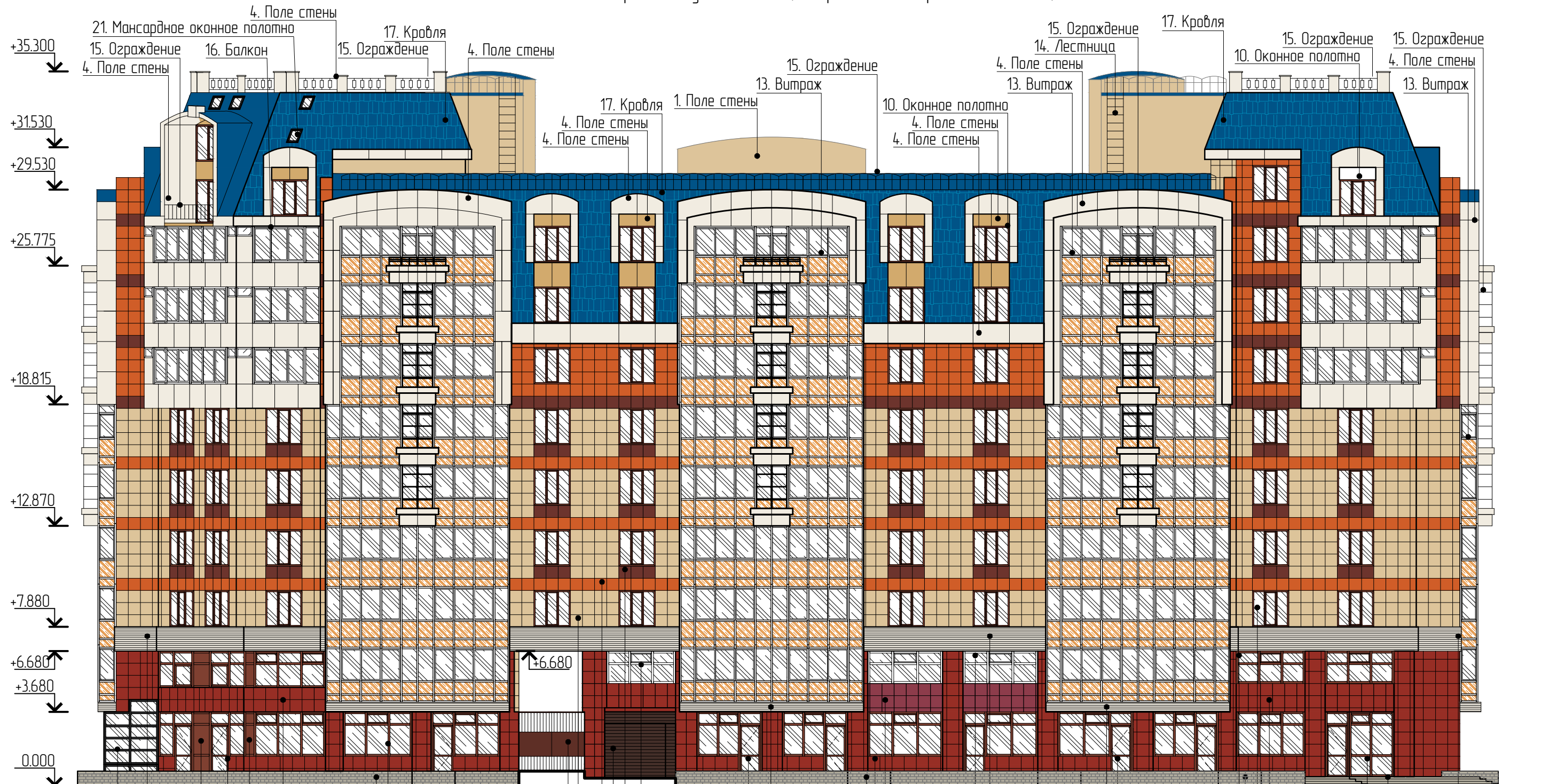
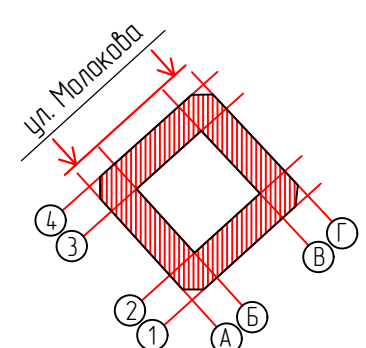


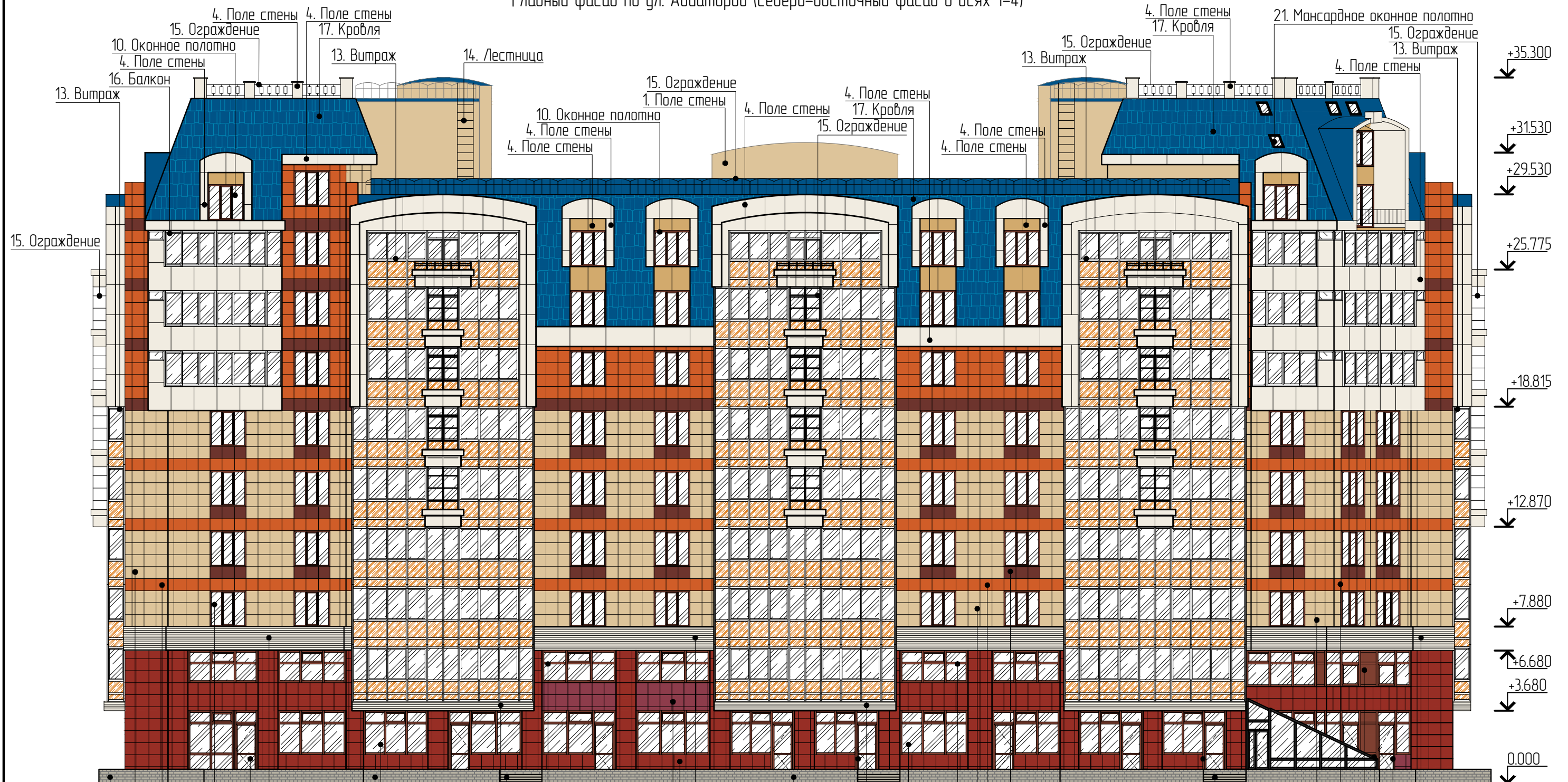
Схема плана



Примечание
 1. Оси приняты условно.
 2. Ведомость применяемых материалов см. лист 17.

						Ш-18-45			
						г. Красноярск, Советский район, ул. Молокова, д.1, корпус 4			
Изм.	Кол. уч.	Лист	№ док.	Подп.	Дата	Паспорт фасадов многоквартирного жилого дома с административными помещениями	Стадия	Лист	Листов
	Выполнил:	Шурская С.О.			12.18		П	11	25
						Колористическое решение фасадов М1:200			

Главный фасад по ул. Авиаторов (северо-восточный фасад в осях 1-4)



5. Крыльца
1. Поле стены

1. Поле стены

3. Поле стены
7. Входная группа
10. Оконное полотно

5. Крыльцо

9. Оконное полотно
2. Поле стены
6. Покрытие крыльца
3. Поле стены

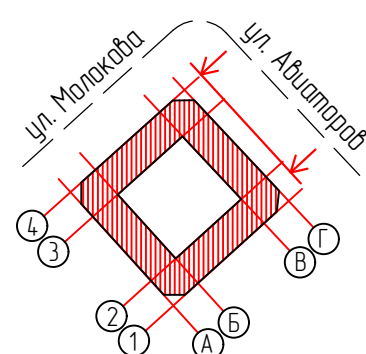
9. Оконное полотно
3. Поле стены
7. Входная группа
3. Поле стены

1. Поле стены
1. Поле стены
1. Поле стены
9. Оконное полотно

1. Поле стены
1. Поле стены
6. Покрытие крыльца
27. Заполнение

3. Поле стены
7. Входная группа
20. Входная группа

Схема плана

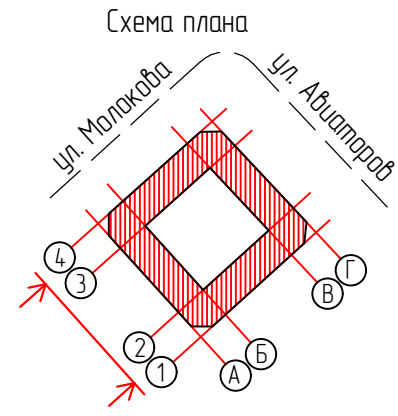
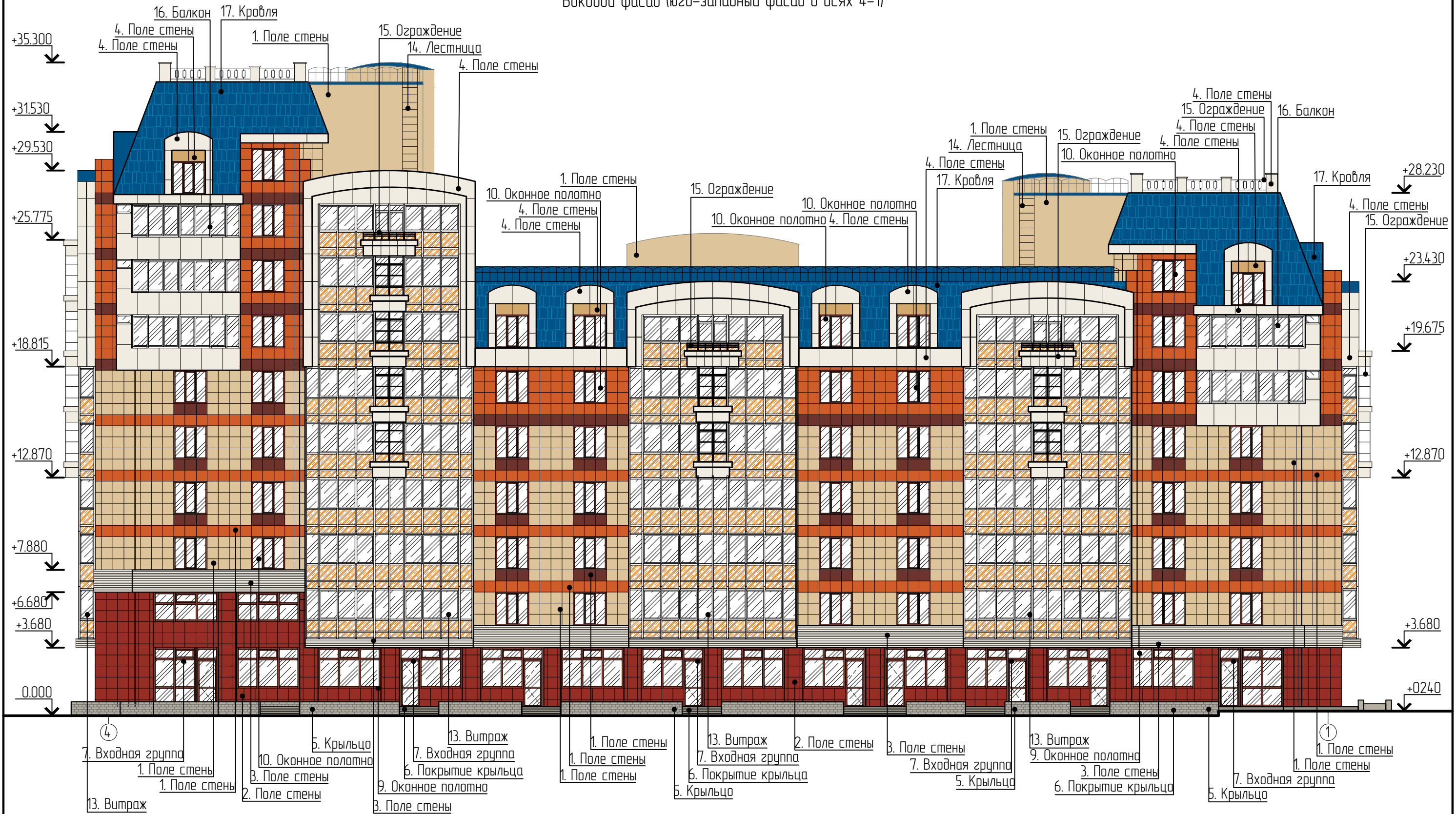


Примечание

- Оси приняты условно.
- Ведомость применяемых материалов см. лист 17.

						Ш-18-45			
						г. Красноярск, Советский район, ул. Молокова, д.1, корпус 4			
Изм.	Кол. уч.	Лист	№ док.	Подп.	Дата	Паспорт фасадов многоквартирного жилого дома с административными помещениями	Стадия	Лист	Листов
							П	12	25
						Колористическое решение фасадов М1:200			

Боковой фасад (юго-западный фасад в осях 4-1)



Примечание
 1. Оси приняты условно.
 2. Ведомость применяемых материалов см. лист 17.

						Ш-18-45			
						г. Красноярск, Советский район, ул. Молокова, д.1, корпус 4			
Изм.	Кол. уч.	Лист	№ док.	Подп.	Дата	Паспорт фасадов многоквартирного жилого дома с административными помещениями	Стадия	Лист	Листов
	Выполнил:	Шурская С.О.			12.18		П	13	25
						Колористическое решение фасадов М1:200			

Боковой фасад (юго-восточный фасад в осях А-Г)

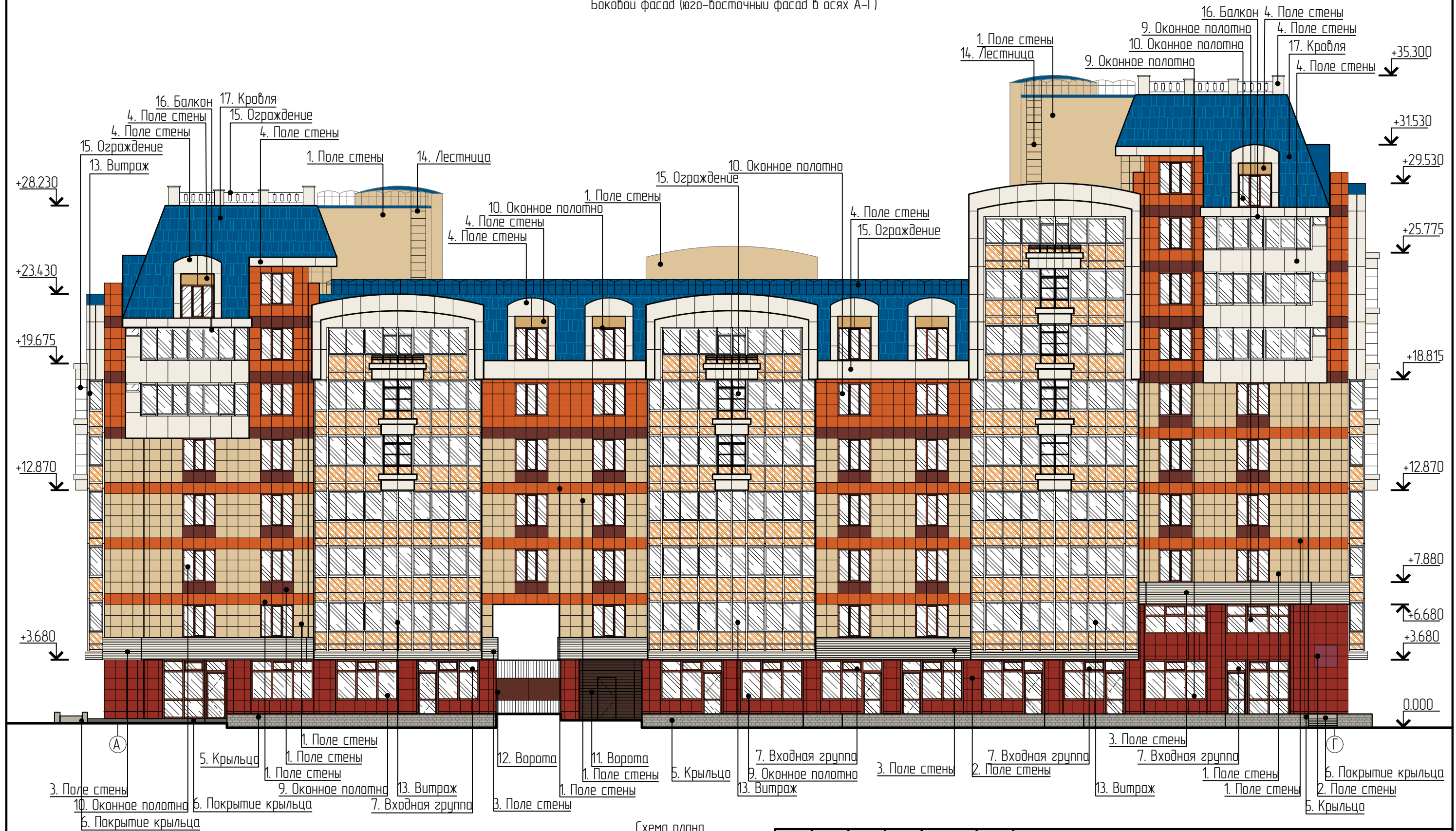
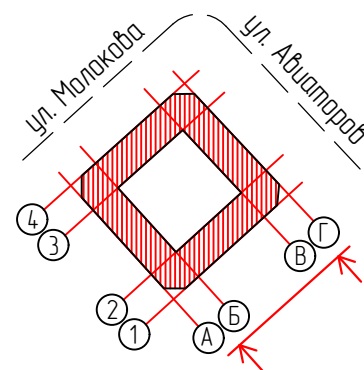


Схема плана



Примечание

- Оси приняты условно.
- Ведомость применяемых материалов см. лист 17.

						Ш-18-45			
						г. Красноярск, Советский район, ул. Молокова, д.1, корпус 4			
Изм.	Кол. уч.	Лист	№ док.	Подп.	Дата	Паспорт фасадов многоквартирного жилого дома с административными помещениями	Стадия	Лист	Листов
Выполнил:		Шурская С.О.			12.18		П	14	25
						Колористическое решение фасадов М1:200			

Фрагмент 1

Дворовой фасад (северо-западный фасад в осях Б-В)

Фрагмент 2

Дворовой фасад (юго-западный фасад в осях 2-3)

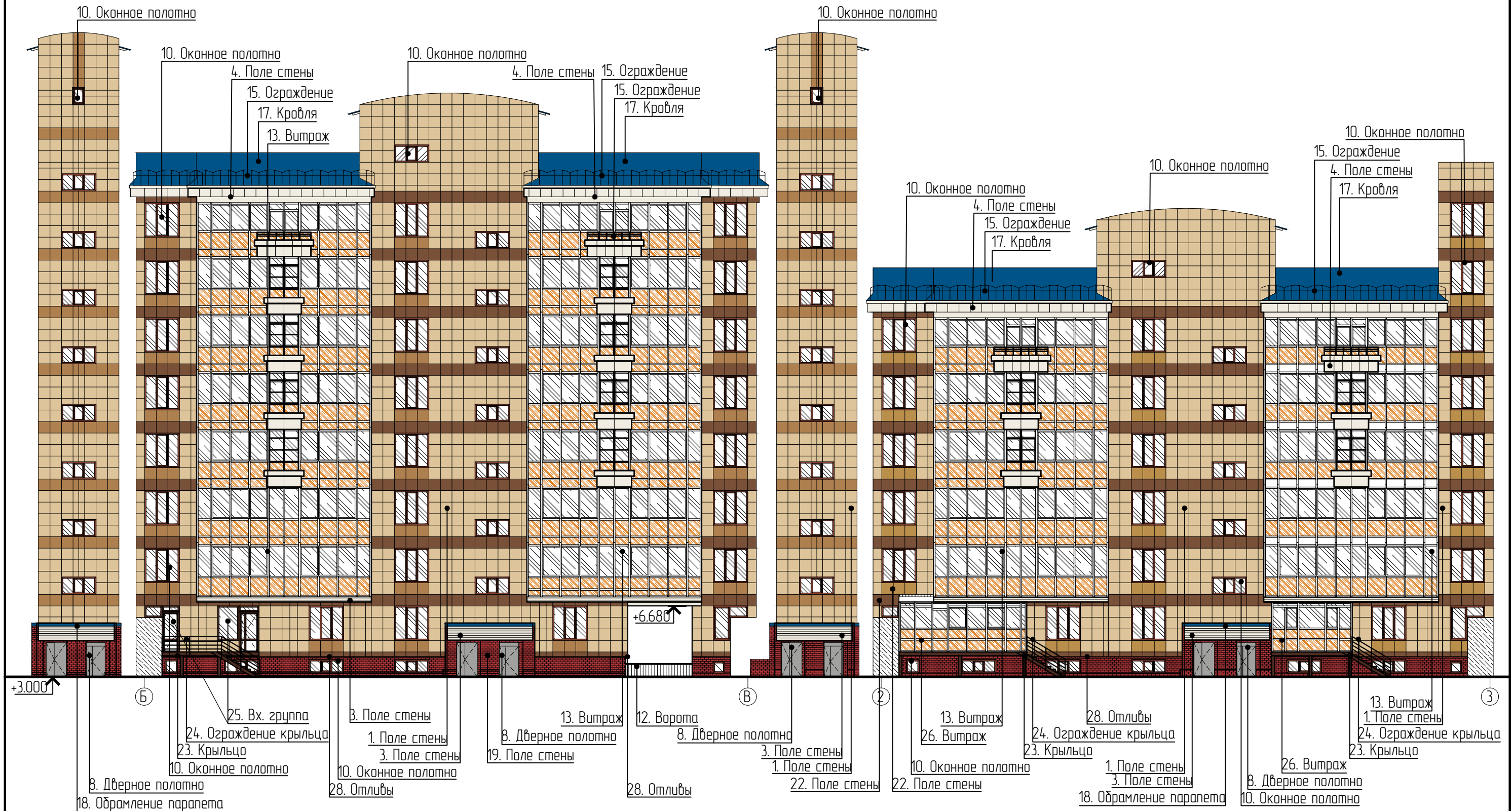
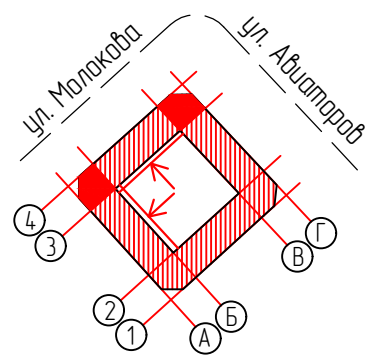


Схема плана



Примечание

1. Оси приняты условно.
2. Ведомость применяемых материалов см. лист 17.

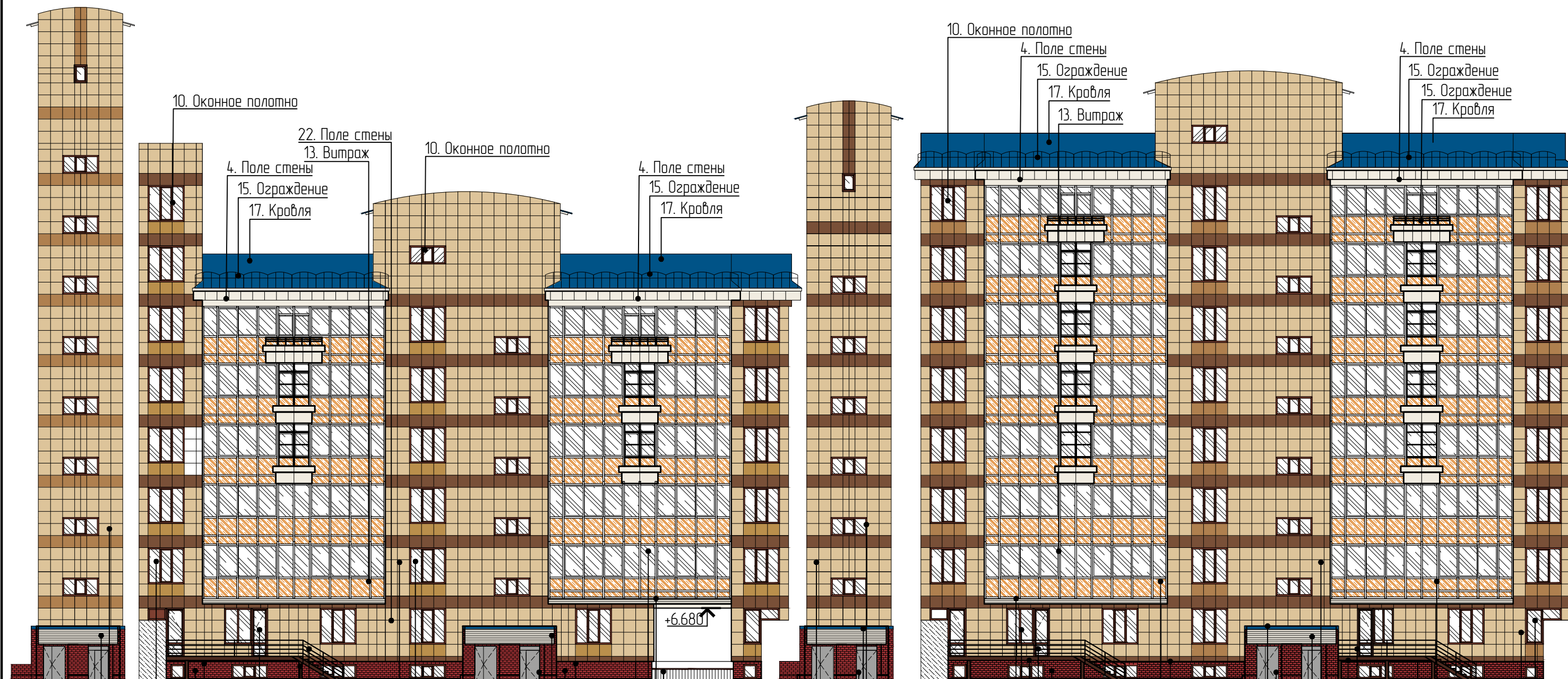
						Ш-18-45			
						г. Красноярск, Советский район, ул. Молокова, д.1, корпус 4			
Изм.	Кол. уч.	Лист	№ док.	Подп.	Дата	Паспорт фасадов многоквартирного жилого дома с административными помещениями	Стадия	Лист	Листов
Выполнил:		Шурская С.О.			12.18		П	15	25
						Колористическое решение фасадов			
						М1:200			

Фрагмент 3

Дворовой фасад (юго-восточный фасад в осях В-Б)

Фрагмент 4

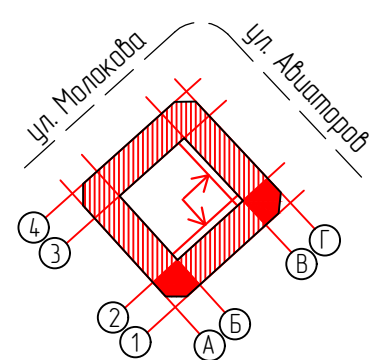
Дворовой фасад (северо-восточный фасад в осях 3-2)



Architectural elevation drawings showing facade details and annotations. The drawing is divided into two main sections: 'Фрагмент 3' (left) and 'Фрагмент 4' (right). Each section shows a cross-section of the building with various architectural details like windows, balconies, and roof elements. The facade is rendered in a grid pattern with different colors and textures to represent materials. Labels with numbers and names point to specific architectural features.

Annotations include: 10. Оконное полотно, 4. Поле стены, 15. Ограждение, 17. Кровля, 22. Поле стены, 13. Витраж, 28. Отливы, 1. Поле стены, 3. Поле стены, 8. Дверное полотно, 19. Поле стены, 18. Обрамление парапета, 24. Ограждение крыльца, 23. Крыльцо, 25. Входная группа, 12. Ворота, 1. Поле стены, 8. Дверное полотно, 18. Обрамление парапета, 10. Оконное полотно, 3. Поле стены, 13. Витраж, 18. Обрамление парапета, 19. Поле стены, 24. Ограждение крыльца, 23. Крыльцо, 25. Входная группа, 28. Отливы, 24. Ограждение крыльца, 23. Крыльцо, 13. Витраж, 8. Дверное полотно, 3. Поле стены, 22. Поле стены, 22. Поле стены.

Схема плана



Примечание
 1. Оси приняты условно.
 2. Ведомость применяемых материалов см. лист 17.

						Ш-18-45			
						г. Красноярск, Советский район, ул. Молокова, д.1, корпус 4			
Изм.	Кол. уч.	Лист	№ док.	Подп.	Дата	Паспорт фасадов многоквартирного жилого дома с административными помещениями	Стадия	Лист	Листов
Выполнил:		Шурская С.О.			12.18		П	16	25
						Колористическое решение фасадов			
						М1:200			

Ведомость применяемых материалов

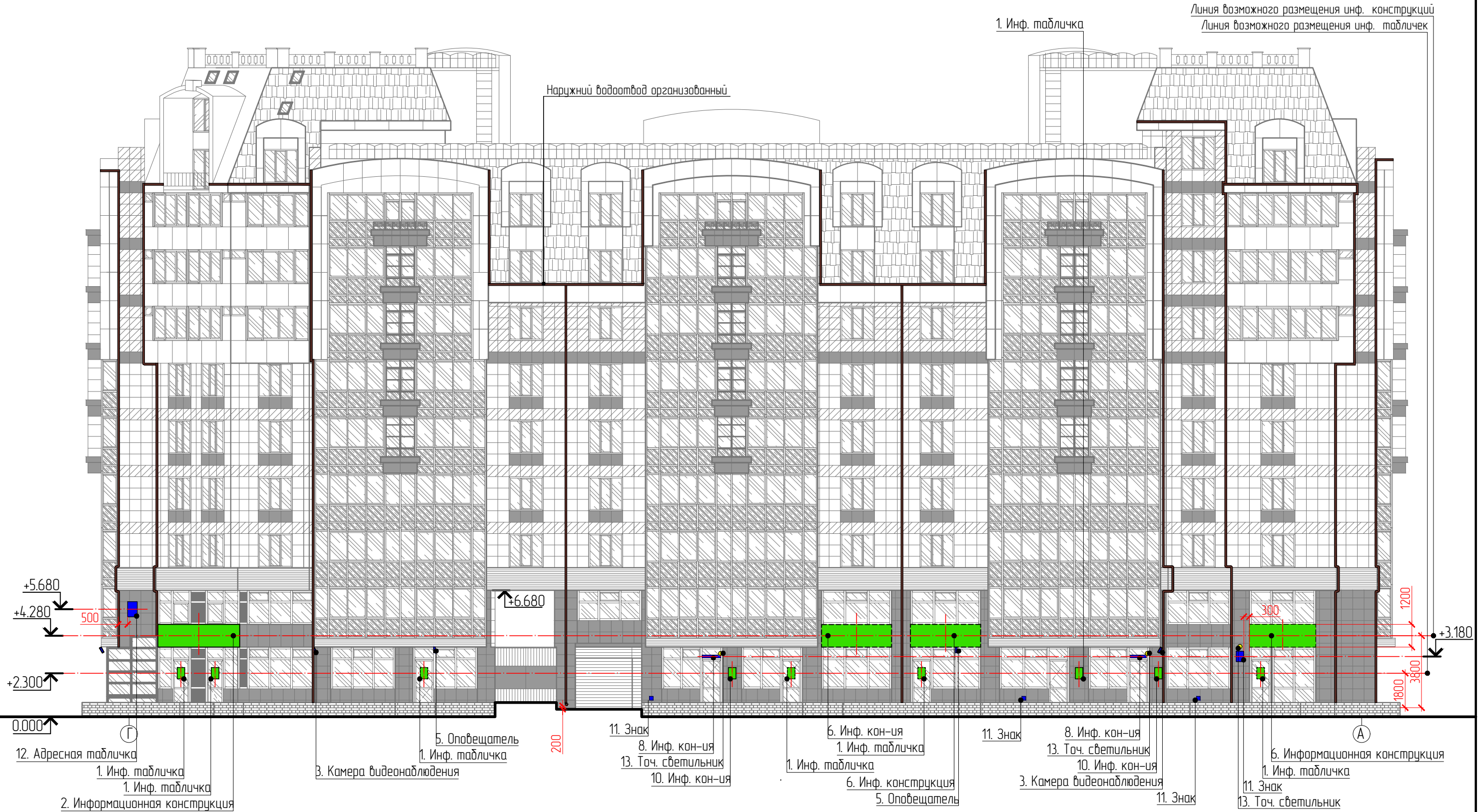
№ п/п	Элемент фасада	Эталон цвета	Вид отделки	Индекс по цвет. палитре
1	Поле стены		Керамогранит	RAL 1014/2010/3009
2	Поле стены		Керамогранит	RAL 3003/4002
3	Поле стены		Металлосайдинг	RAL 9010
4	Поле стены		Композитная панель	RAL 9010/1002
5	Крыльцо		Искусственный камень	RAL 7032
6	Покрытие крыльца		Брусчатка	RAL 7032
7	Входная группа		Алюминиевая витражная конструкция	RAL 8029
8	Дверное полотно		Металлическое, порошковая покраска	RAL 9005/8015
9	Оконное полотно		Алюминиевая витражная конструкция	RAL 8029/9010
10	Оконное полотно		Деревянное, евро, крашенное	RAL 8029
11	Ворота		Роллетные, автоматические	RAL 8017
12	Ворота		Металлические, порошковая покраска	RAL 8015
13	Витраж		Алюминиевый	RAL 9010
14	Лестница		Металлическая, порошковая покраска	RAL 8016/9005
15	Ограждение		Металлическое, порошковая покраска	RAL 9005
16	Балкон		Алюминиевая конструкция	RAL 9010
17	Кровля		Черепица	RAL 5005
18	Обрамление парапета		Оцинкованная сталь, крашенная	RAL 5005
19	Поле стены		Имитация камня	RAL 3031
20	Входная группа		Алюминиевая система	RAL 9005
21	Мансардное оконное полотно		Алюминиевый оконный профиль	RAL 9005
22	Поле стены		Керамогранит	RAL 8024/1024
23	Крыльцо		Металлическое, порошковая покраска	RAL 8016
24	Ограждение крыльца		Металлическое, порошковая покраска	RAL 8016
25	Входная группа		ПВХ профиль	RAL 8016
26	Витраж		Алюминиевый	RAL 9010

Ш-18-45

г. Красноярск, Свердловский район, ул. Молокова, д.1, корпус 4

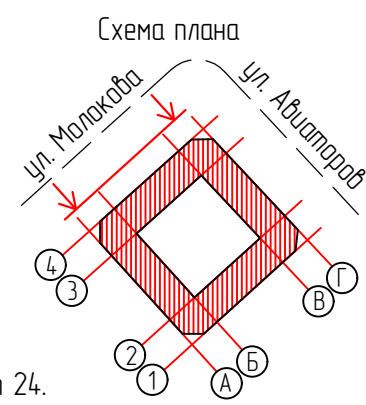
Изм.	Кол. уч.	Лист	№ док.	Подп.	Дата				
		Шурская С.О.			12.18	Паспорт фасадов многоквартирного жилого дома с административными помещениями	Стадия	Лист	Листов
							П	17	25
Ведомость применяемых материалов									


Главный фасад по ул. Молокова (северо-западный фасад в осях Г-А)



- Рекомендуемые цвета подложек
- кирпичные
 - оттенки бежевого
 - белый/серый/черный
 - оттенки синего

Примечание
1. Оси приняты условно.
2. Перечень дополнительного оборудования, дополнительных элементов и устройств см. лист 24.



						Ш-18-45			
						г. Красноярск, Советский район, ул. Молокова, д.1, корпус 4			
Изм.	Кол. уч.	Лист	№ док.	Подп.	Дата	Паспорт фасадов многоквартирного жилого дома с административными помещениями	Стадия	Лист	Листов
Выполнил:	Шурская С.О.				12.18		П	18	25
						Схема расположения дополнительного оборудования, дополнительных элементов и устройств		 Современные Рекламные Системы	

Главный фасад по ул. Авиаторов (юго-восточный фасад в осях 1-4)



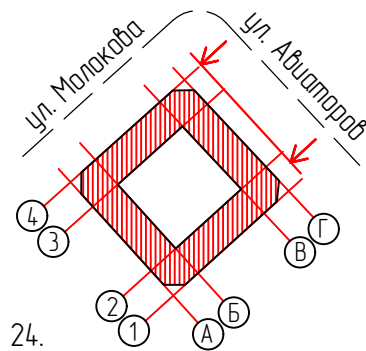
- 13. Точ. светильник
- 5. Оповещатель
- 13. Точ. светильник
- 1. Инф. табличка
- 17. Инф. кон
- 3. Камера видеонаблюдения
- 22. Рольставни
- 1. Инф. табличка
- 5. Оповещатель
- 13. Точ. светильник
- 1. Инф. табличка
- 21. Инф. кон
- 8. Инф. кон-ия
- 13. Точ. светильник
- 10. Инф. кон-ия
- 1. Инф. табличка
- 14. Инф. кон-ия
- 1. Инф. табличка
- 8. Инф. кон-ия
- 13. Точ. светильник
- 10. Инф. кон-ия
- 5. Оповещатель
- 1. Инф. табличка
- 2. Инф. кон-ия
- 1. Инф. табличка
- 15. Инф. кон-ия
- 3. Камера видеонаблюдения

Рекомендуемые цвета подложек

- кирпичные
- оттенки бежевого
- белый/серый/черный
- оттенки синего

Примечание

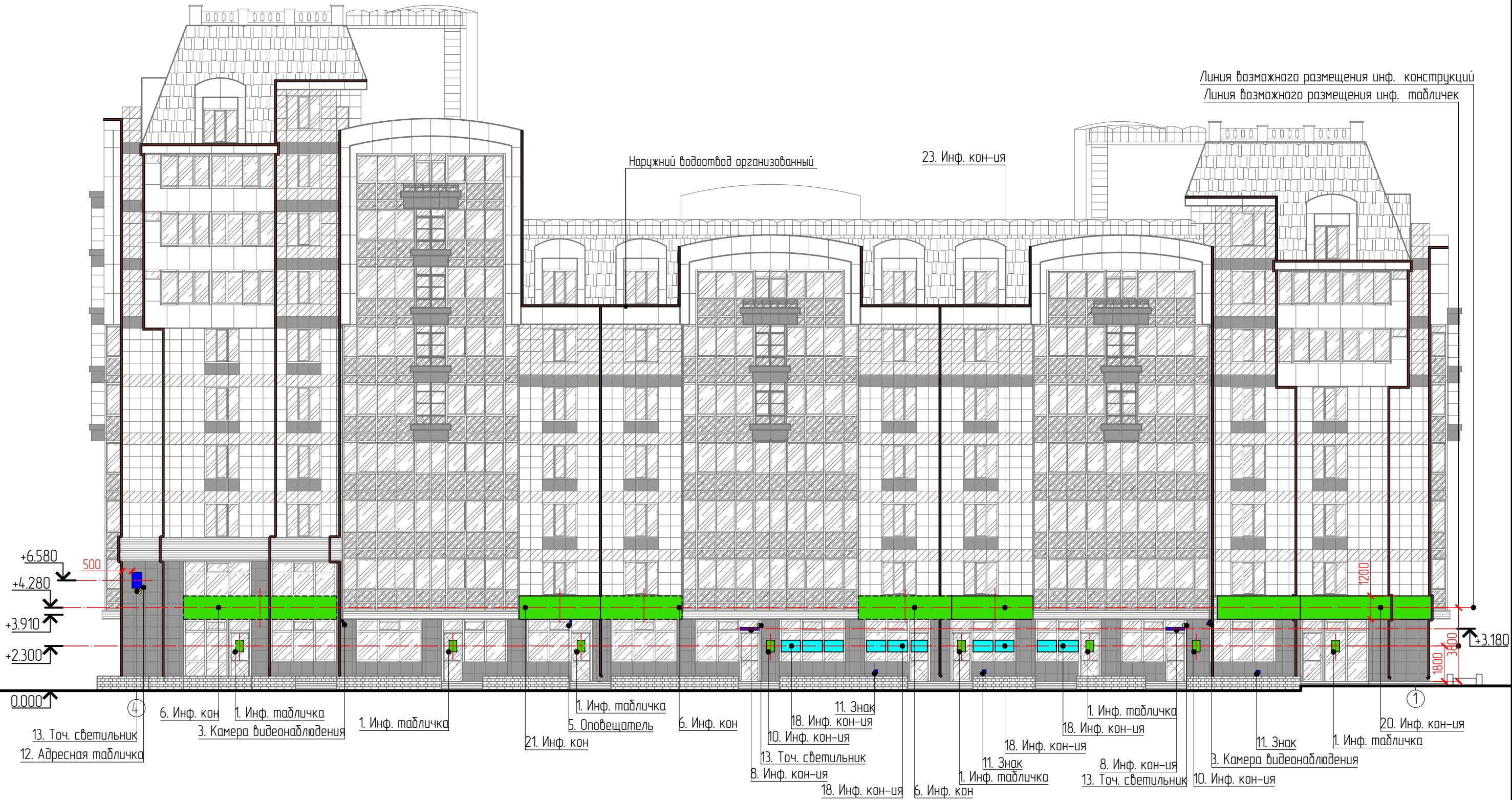
1. Оси приняты условно.
2. Перечень дополнительного оборудования, дополнительных элементов и устройств см. лист 24.



						Ш-18-45			
						г. Красноярск, Советский район, ул. Молокова, д.1, корпус 4			
Изм.	Кол. уч.	Лист	№ док.	Подп.	Дата	Паспорт фасадов многоквартирного жилого дома с административными помещениями	Стадия	Лист	Листов
Выполнил:	Шурская С.О.				12.18		П	19	25
						Схема расположения дополнительного оборудования, дополнительных элементов и устройств			

Боковой фасад (юго-западный фасад в осях 4-1)

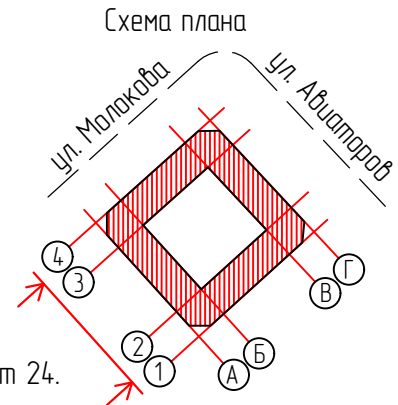
Линия возможного размещения инф. конструкций
Линия возможного размещения инф. табличек



- 13. Точ. светильник
- 12. Адресная табличка
- 6. Инф. кон
- 1. Инф. табличка
- 3. Камера видеонаблюдения
- 1. Инф. табличка
- 21. Инф. кон
- 1. Инф. табличка
- 5. Оповещатель
- 6. Инф. кон
- 18. Инф. кон-ия
- 10. Инф. кон-ия
- 13. Точ. светильник
- 8. Инф. кон-ия
- 18. Инф. кон-ия
- 6. Инф. кон
- 11. Знак
- 18. Инф. кон-ия
- 1. Инф. табличка
- 18. Инф. кон-ия
- 8. Инф. кон-ия
- 11. Знак
- 1. Инф. табличка
- 20. Инф. кон-ия
- 1. Инф. табличка
- 3. Камера видеонаблюдения
- 10. Инф. кон-ия

- Рекомендуемые цвета подложек
- кирпичные
 - оттенки бежевого
 - белый/серый/черный
 - оттенки синего

Примечание
1. Оси приняты условно.
2. Перечень дополнительного оборудования, дополнительных элементов и устройств см. лист 24.



						Ш-18-45			
						г. Красноярск, Советский район, ул. Молокова, д.1, корпус 4			
Изм.	Кол. уч.	Лист	№ док.	Подп.	Дата	Паспорт фасадов многоквартирного жилого дома с административными помещениями	Стадия	Лист	Листов
Выполнил:		Шурская С.О.			12.18		П	20	25
						Схема расположения дополнительного оборудования, дополнительных элементов и устройств			

Боковой фасад (юго-восточный фасад в осях А-Г)

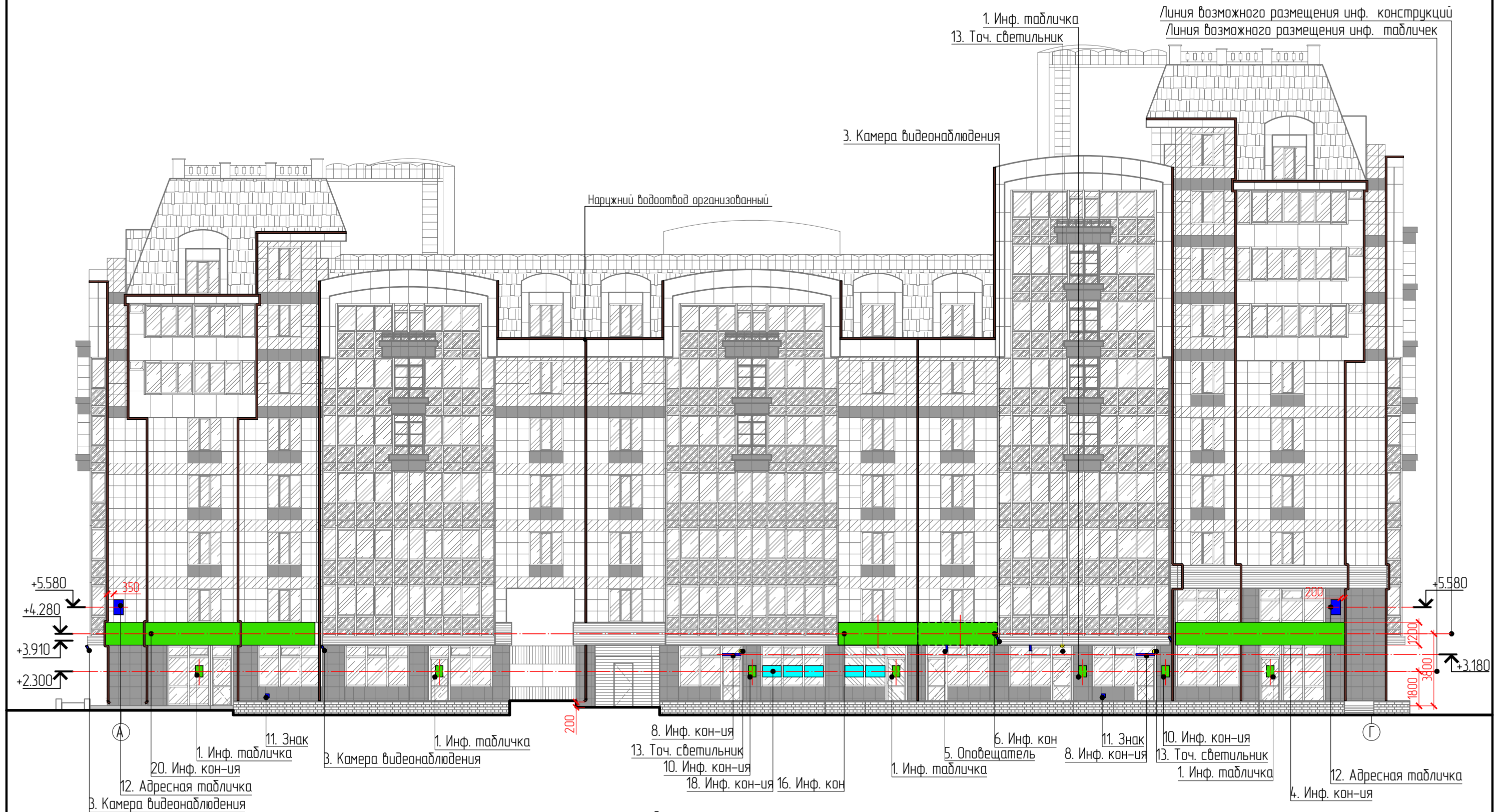
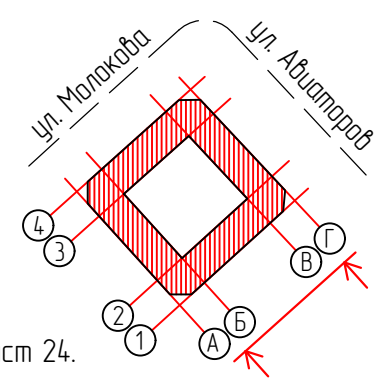


Схема плана



- Рекомендуемые цвета подложек
- кирпичные
 - оттенки бежевого
 - белый/серый/черный
 - оттенки синего

Примечание
 1. Оси приняты условно.
 2. Перечень дополнительного оборудования, дополнительных элементов и устройств см. лист 24.

						Ш-18-45			
						г. Красноярск, Советский район, ул. Молокова, д.1, корпус 4			
Изм.	Кол. уч.	Лист	№ док.	Подп.	Дата	Паспорт фасадов многоквартирного жилого дома с административными помещениями	Стадия	Лист	Листов
Выполнил:	Шурская С.О.				12.18		П	21	25
						Схема расположения дополнительного оборудования, дополнительных элементов и устройств			

Фрагмент 1

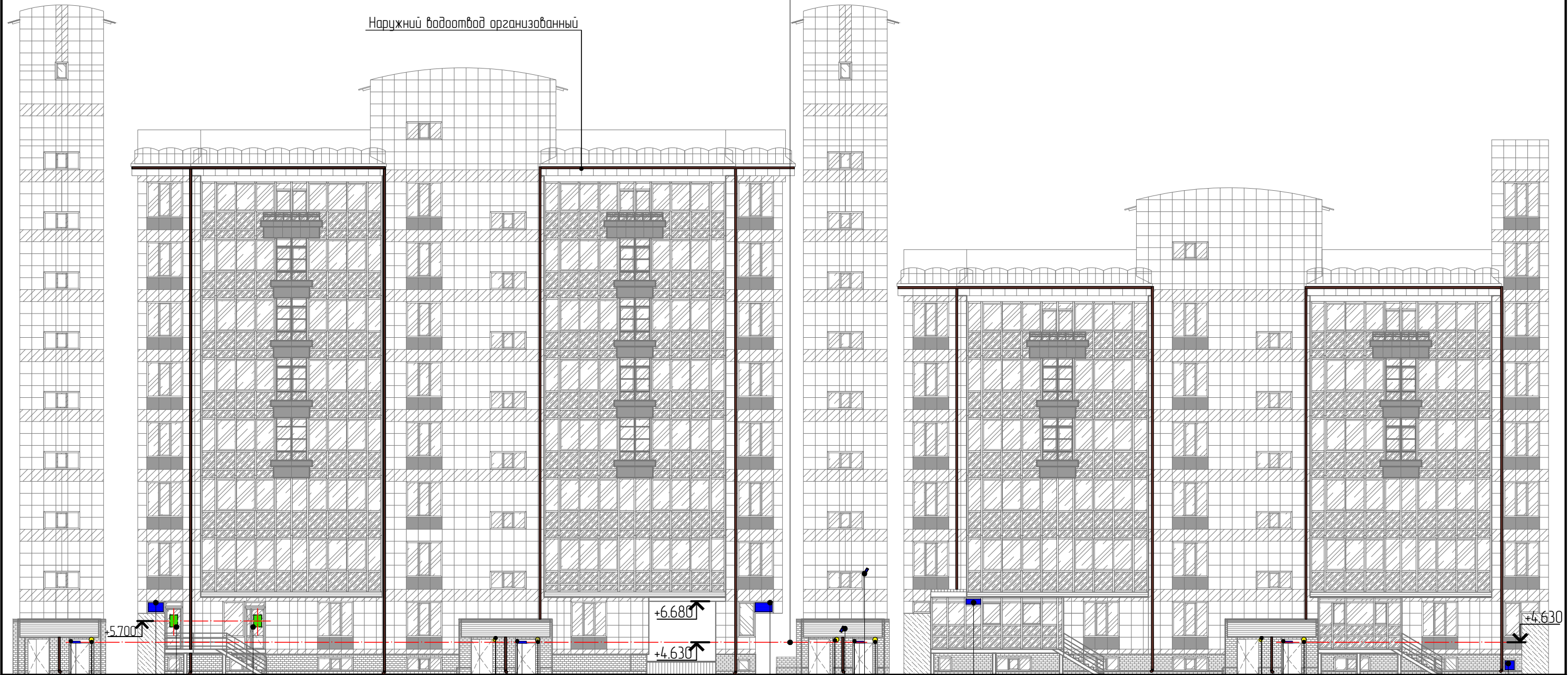
Дворовой фасад (северо-западный фасад в осях Б-В)

Фрагмент 2

Дворовой фасад (юго-западный фасад в осях 2-3)

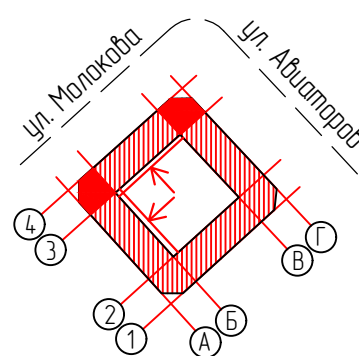
Линия возможного размещения инф. табличек

Наружный водоотвод организованный



- | | | | |
|--|---|---|--|
| <p>13. Точечный светильник
8. Инф. кон-ия
19. Элемент вентиляции
1. Инф. табличка
1. Инф. табличка</p> | <p>13. Точечный светильник
8. Инф. кон-ия
19. Элемент вентиляции
13. Точечный светильник
8. Инф. кон-ия</p> | <p>13. Точечный светильник
8. Инф. кон-ия
19. Элемент вентиляции
13. Точечный светильник
3. Камера видеонаблюдения
8. Инф. кон-ия
3. Камера видеонаблюдения</p> | <p>13. Точечный светильник
8. Инф. кон-ия
19. Элемент вентиляции
13. Точечный светильник
8. Инф. кон-ия
19. Элемент вентиляции</p> |
|--|---|---|--|

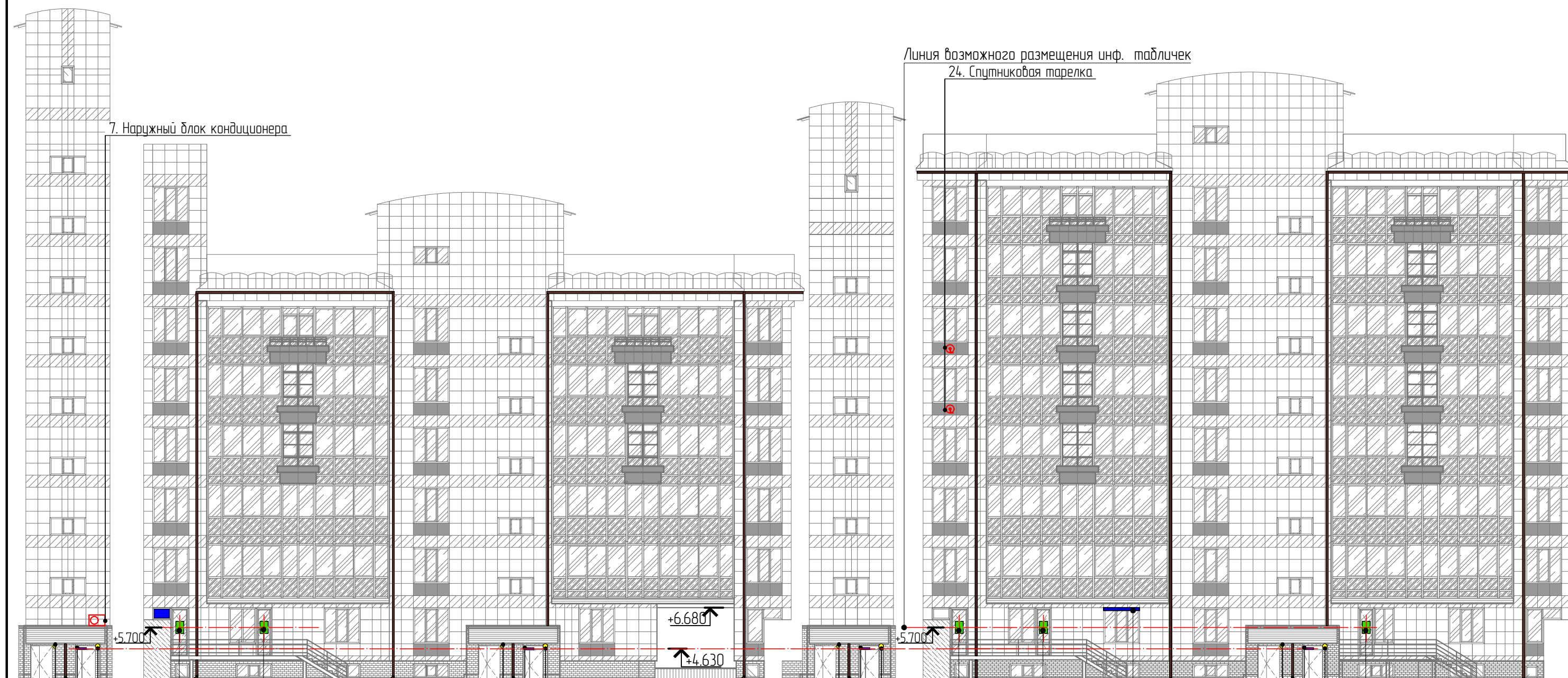
Схема плана



Примечание

1. Оси приняты условно.
2. Перечень дополнительного оборудования, дополнительных элементов и устройств см. лист 24.

						Ш-18-45			
						г. Красноярск, Советский район, ул. Молокова, д.1, корпус 4			
Изм.	Кол. уч.	Лист	№ док.	Подп.	Дата	Паспорт фасадов многоквартирного жилого дома с административными помещениями	Стадия	Лист	Листов
Выполнил:		Шурская С.О.			12.18		П	22	25
						Колористическое решение фасадов М1:200			



+3.000
 +5.700
 +6.680
 +4.630
 +5.700

7. Наружный блок кондиционера
 24. Спутниковая тарелка

1. Инф. табличка
 13. Точечный светильник
 8. Инф. кон-ия

13. Точечный светильник
 8. Инф. кон-ия

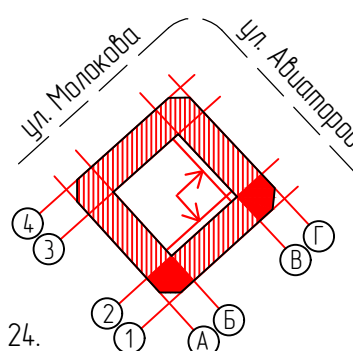
13. Точечный светильник
 8. Инф. кон-ия

1. Инф. табличка
 13. Точечный светильник
 8. Инф. кон-ия

22. Рольставни
 13. Точечный светильник

1. Инф. табличка
 13. Точечный светильник
 8. Инф. кон-ия

Схема плана




Условные обозначения

 - сущ. блок кондиционера

Примечание


- Оси приняты условно.
- Перечень дополнительного оборудования, дополнительных элементов и устройств см. лист 24.

						Ш-18-45			
						г. Красноярск, Советский район, ул. Молокова, д.1, корпус 4			
Изм.	Кол. уч.	Лист	№ док.	Подп.	Дата	Паспорт фасадов многоквартирного жилого дома с административными помещениями	Стадия	Лист	Листов
Выполнил:		Шурская С.О.			12.18		П	23	25
						Колористическое решение фасадов М1:200		 Современные Рекламные Системы	

Лист регистрации изменений

Ш-18-45

г. Красноярск, Советский район, ул. Молокова, д.1, корпус 4

Изм.	Кол. уч.	Лист	№ док.	Подп.	Дата				
Выполнил:		Шурская С.О.			12.18	Паспорт фасадов многоквартирного жилого дома с административными помещениями	Стадия	Лист	Листов
							П	25	25
Лист регистрации изменений						 Современные Рекламные Системы			