

ПАСПОРТ ФАСАДОВ

Адрес здания, строения, сооружения: г. Красноярск, Советский район, ул. Молокова, д.1, корпус 1

Год постройки: 2004 год

Автор архитектурного проекта: застройщик – ООО «МОНОЛИТСТРОЙ», проектировщик – ООО «АРДИС»

Число этажей: 10

Серия (при наличии): –

Назначение: многоквартирный жилой дом с административными помещениями

Статус здания, строения, сооружения (при наличии): _____

Лицо, ответственное за эксплуатацию: _____

Паспорт фасадов составлен по состоянию на:

Актуализирован:

Ситуационный план



 – здание по адресу г. Красноярск, Советский район, ул. Молокова, д.1, корпус 1

Пояснительная записка.

Паспорт фасадов жилого многоквартирного здания по адресу: г. Красноярск, ул. Молокова, д.1, корпус 1 разработан на основании:

- технического задания заказчика;
- постановления администрации г. Красноярска №399 от 19.06.2018 г. «Об утверждении порядка изменения, составления и согласования паспорта фасадов зданий, строений на территории г. Красноярска»;
- постановления администрации г. Красноярска №268 от 19.04.2018 г. «Об утверждении архитектурно-художественного регламента улиц, общественных пространств города Красноярска»

Здание расположено в Советском районе г. Красноярска на улице Молокова. Является частью жилого комплекса “Городок”. Жилой комплекс состоит из четырех жилых домов, состоящих из блоков переменной этажности, имеющих внутренний изолированный двор. На первом этаже предусматривается размещение объектов сферы обслуживания. В здании находится свыше 19 некоммерческих организаций. Кадастровый номер – 24-50-0400125-3134

Техническая характеристика.

- Наружные стены выполнены из кирпича. Утепление стен произведено минеральноватной плитой с устройством навесного вентилируемого фасада с использованием облицовочного материала – КраспанКерамогранит.
- Покрытие кровли выполнено из металлического кровельного листа типа «РАННИ/А» синего цвета. Ограждение кровли – металлическое. Элементы водосточной системы – оцинкованная сталь с полимерным покрытием с высотой свободного падения из выходного отверстия труб не более 0,2 м от уровня земли.
- Окна - деревянные евро, покрашенные в коричневый цвет, с двухкамерным стеклопакетом. Проемы окон обрамлены металлическим крашенным листом светлого цвета. Отливы – оцинкованная сталь, крашенная в темно-коричневый цвет. Балконная конструкция – алюминиевый витраж с распашными и раздвижными створками, нижняя часть которого представляет собой заполнение с зеркальной поверхностью.
- Между 1-ым и 2-ым этажом по периметру объекта присутствует отделка из металосайдинга белого цвета. Также низ потолка сквозного проезда и плита балкона 1-го этажа отделаны металосайдингом белого цвета. Стыки скрыты ПВХ профилем белого цвета.
- На юго-восточном фасаде в осях А-Г и северо-западном фасаде в осях Г-А присутствуют автоматические гаражные ворота. коричневого цвета. А также сквозной проезд во внутренний двор.
- Входные группы некоммерческих помещений 1-го этажа представляют собой витражную конструкцию с встроенной алюминиевой дверью коричневого цвета. По периметру фасада к первому этажу встроенных помещений обустроено крыльцо с несколькими ступенями и пандусом к каждой входной группе из брусчатки. Отделка крыльца – искусственный декоративный камень. Дверное полотно подъездов – металлическое, крашенное. Козырек – металлический каркас с отделкой металосайдингом белого цвета. Отделка подъездного входа – красный и коричневый искусственный камень.

За отм. 0.000 условно принята отметка уровня земли. Фактические высотные отметки могут отличаться от указанных в паспорте фасадов. Проект не предполагает монтаж архитектурной подсветки здания. За отм. 0.000 условно принята отметка уровня земли. Фактические высотные отметки могут отличаться от указанных в паспорте фасадов. Проект не предполагает монтаж архитектурной подсветки здания. Размещение иных осветительных приборов указано в перечне дополнительного оборудования.

Мероприятия по приведению фасадов в надлежащее состояние:


- Требуется убрать даннер с металлической конструкции на витраже. Размещение рекламных (информационных) конструкций на зданиях, выполненных с использованием горючих материалов не допускается и должны быть демонтированы. Демонтировать неиспользуемые каркасы от рекламных конструкций, а также демонтировать рекламные (информационные) конструкции на ограждающих конструкциях.
- Демонтировать все информационные вывески, закрепленные в конструктивные элементы витража (в том числе в металосайдинг и стойки витража). Согласно п.8 ПОСТАНОВЛЕНИЯ от 19 апреля 2018 г. N 268 запрещается размещение рекламных конструкций на лоджиях и балконах многоквартирных жилых домов.
- Одна организация вправе разместить только одну информационную табличку на каждый вход. Таблички устанавливаются у входа в фактически занимаемое организацией помещение в здании, непосредственно рядом с входными дверями на плоскости фасада на едином горизонтальном и (или) вертикальном уровне с иными аналогичными конструкциями. Таблички не превышают размера 0,4м. х 0,6м. Расстояние от уровня земли до верхнего края информационной таблички не должно превышать 2,2 м, а расстояние до нижнего края не должно быть менее 1 м.
- Блоки кондиционеров, размещенные на витражных конструкциях балконов и на поле стены навесного фасада перенести внутрь помещения балкона.
- Согласно решению Красноярского городского Совета депутатов от 25 июня 2013 года N В-378 “Об утверждении правил благоустройства на территории города Красноярска”дополнительные элементы и устройства, дополнительное оборудование должно содержаться в чистоте и технически исправном состоянии, без механических повреждений, нарушения целостности конструкции, быть очищены от грязи и иного мусора, их металлические элементы должны быть очищены от ржавчины и окрашены.
- Провода на фасадах требуется закрыть кабель-каналами и окрасить в цвет фасада.

Ремонт стен должен осуществляться путем восстановления существующей отделки. Согласно решению Красноярского городского Совета депутатов от 25 июня 2013 года N В-378 “Об утверждении правил благоустройства на территории города Красноярска” и пункту 2.8, фасады зданий, строений, сооружений не должны иметь видимых повреждений и должны содержаться в чистоте в чистоте и технически исправном состоянии.

Рекламные , информационные конструкции и вывески должны иметь единую стилистическую основу и выполнены в схожей цветовой гамме с общим полем фасада. На зданиях, строениях, сооружениях размещаются рекламные конструкции, выполненные в основном цвете элемента (кровли, фасада), на котором они располагаются. Предлагаемые решения в паспорте фасадов предусматривают выделенные зоны для размещения информационных конструкций, вывесок, информационных табличек и оборудования на фасаде здания в единой стилистической основе и цветовой гамме.

Для объектов, расположенных в зоне особого городского значения, Правилами благоустройства установлен общий срок завершения работ по приведению рекламно-информационного оформления фасадов в соответствие с паспортом фасадов – 01.02.2019. Полное оформление и ремонт фасада осуществить в рамках капитального ремонта (по мере выделения денежных средств).

Цветовое решение фасадов и размещение средств наружной информации принято с учетом особенностей окружающей застройки и сохранением архитектурно-художественного облика здания. Принятые в паспорте фасада здания решения соответствуют требованиям экологических, санитарно-гигиенических, противопожарных и других норм, действующих на территории РФ. И обеспечивают безопасную для жизни и здоровья людей эксплуатацию объекта.Предусмотренные паспортом фасада решения не затрагивают конструктивные характеристики надежности и безопасности здания. Несущие способности конструкций не нарушены.

| | | | | | | | | | |
|-----------|----------|--------------|--------|-------|-------|--|---|------|--------|
| | | | | | | Ш-18-44 | | | |
| | | | | | | г. Красноярск, Советский район, ул. Молокова, д.1, корпус 1 | | | |
| Изм. | Кол. уч. | Лист | № док. | Подп. | Дата | Паспорт фасадов многоквартирного жилого дома с административными помещениями | Стадия | Лист | Листов |
| Выполнил: | | Шурская С.О. | | | 12.18 | | П | 3 | 25 |
| | | | | | | Ситуационный план. Пояснительная записка |  | | |
| | | | | | | | | | |

Главный фасад (северо-западный фасад в осях Г-А)

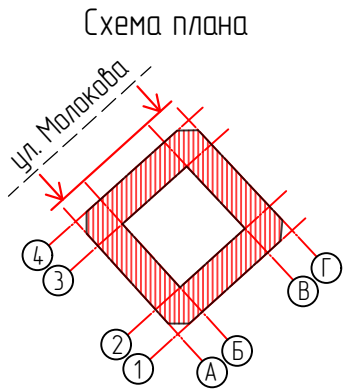


Фрагмент 1-го этажа главного фасада



Примечание

- В связи с особенностями территории, фото 1 этажа главного фасада возможно сделать только с близкого расстояния, на виде присутствуют геометрические искажения изображения фасада
- Оси приняты условно



| | | | | | | | | |
|-----------|----------|--------------|--------|-------|-------|--|--------|--------|
| | | | | | | Ш-18-44 | | |
| | | | | | | г. Красноярск, Советский район, ул. Молокова, д.1, корпус 1 | | |
| Изм. | Кол. уч. | Лист | № док. | Подп. | Дата | Паспорт фасадов многоквартирного жилого дома с административными помещениями | Стадия | Лист |
| Выполнил: | | Шурская С.О. | | | 12.18 | | П | 4 |
| | | | | | | Материалы фотофиксации существующего состояния фасадов объекта | | Листов |
| | | | | | | | | 25 |
| | | | | | | | | |

Боковой фасад (юго-западный фасад в осях 4-1)

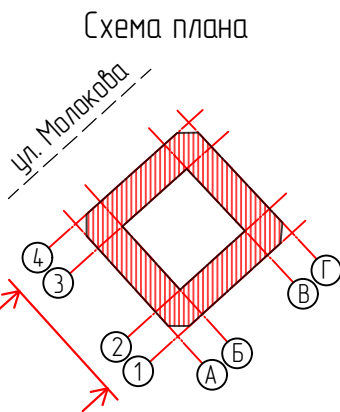



Фрагмент 1-го этажа бокового фасада



Примечание

- 1. В связи с особенностями территории, фото 1 этажа бокового фасада возможно сделать только с близкого расстояния, на виде присутствуют геометрические искажения изображения фасада
- 2. Оси приняты условно



| | | | | | | | | | |
|-----------|----------|--------------|--------|-------|-------|--|---|------|--------|
| | | | | | | Ш-18-44 | | | |
| | | | | | | г. Красноярск, Советский район, ул. Молокова, д.1, корпус 1 | | | |
| Изм. | Кол. уч. | Лист | № док. | Подп. | Дата | Паспорт фасадов многоквартирного жилого дома с административными помещениями | Стадия | Лист | Листов |
| Выполнил: | | Шурская С.О. | | | 12.18 | | П | 5 | 25 |
| | | | | | | Материалы фотофиксации существующего состояния фасадов объекта |  | | |
| | | | | | | | | | |

Фразмент 1



Боковой фасад (северо-восточный фасад в осях 1-4)



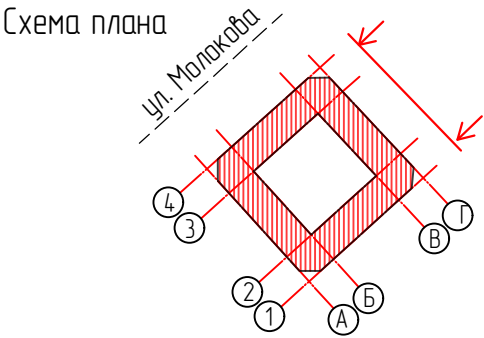
Фразмент 2



Фразмент 1-го этажа бокового фасада



Фразменты угловых зон



Примечание

1. В связи с особенностями территории, фото 1 этажа бокового фасада возможно сделать только с близкого расстояния, на виде присутствуют геометрические искажения изображения фасада

2. Оси приняты условно

| | | | | | | | | |
|-----------|----------|--------------|--------|-------|-------|--|--------|------|
| | | | | | | Ш-18-44 | | |
| | | | | | | г. Красноярск, Советский район, ул. Молокова, д.1, корпус 1 | | |
| Изм. | Кол. уч. | Лист | № док. | Подп. | Дата | Паспорт фасадов многоквартирного жилого дома с административными помещениями | Стадия | Лист |
| Выполнил: | | Шурская С.О. | | | 12.18 | | П | 6 |
| | | | | | | Материалы фотофиксации существующего состояния фасадов объекта | | 25 |
| | | | | | | | | |
| | | | | | | | | |

Фразмент 1



Боковой фасад (юго-восточный фасад в осях А-Г)



Фразмент 1

Фразмент 2

Фразмент 2



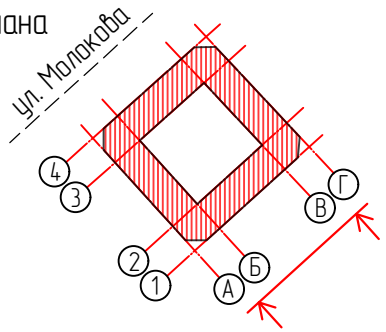
Фразмент 1-го этажа бокового фасада



Фразменты угловых зон



Схема плана



Примечание
1. В связи с особенностями территории, фото 1 этажа бокового фасада возможно сделать только с близкого расстояния, на виде присутствуют геометрические искажения изображения фасада
2. Оси приняты условно

| | | | | | | | | |
|-----------|----------|--------------|--------|-------|-------|--|--------|------|
| | | | | | | Ш-18-44 | | |
| | | | | | | г. Красноярск, Советский район, ул. Молокова, д.1, корпус 1 | | |
| Изм. | Кол. уч. | Лист | № док. | Подп. | Дата | Паспорт фасадов многоквартирного жилого дома с административными помещениями | Стадия | Лист |
| Выполнил: | | Шурская С.О. | | | 12.18 | | П | 7 |
| | | | | | | Материалы фотофиксации существующего состояния фасадов объекта | | 25 |
| | | | | | | | | |
| | | | | | | | | |

Фразмент 1



Дворовой фасад (юго-западный фасад в осях 2-3)

Дворовой фасад (северо-западный фасад в осях Б-В)

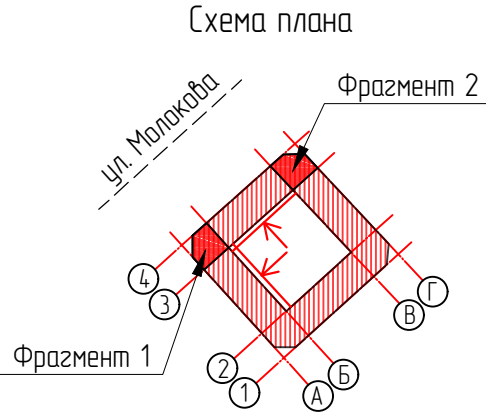


Фразмент 1

Фразмент 2



Фразмент 2



Примечание
1. Оси приняты условно

| | | | | | | | | |
|-----------|----------|--------------|--------|-------|-------|--|--------|--------|
| | | | | | | Ш-18-44 | | |
| | | | | | | г. Красноярск, Советский район, ул. Молокова, д.1, корпус 1 | | |
| Изм. | Кол. уч. | Лист | № док. | Подп. | Дата | Паспорт фасадов многоквартирного жилого дома с административными помещениями | Стадия | Лист |
| Выполнил: | | Шурская С.О. | | | 12.18 | | П | 8 |
| | | | | | | Материалы фотофиксации существующего состояния фасадов объекта | | Листов |
| | | | | | | | | 25 |
| | | | | | | | | |

Фрагмент 3



Дворовой фасад (юго-восточный фасад в осях В-Б)



Фрагмент 4



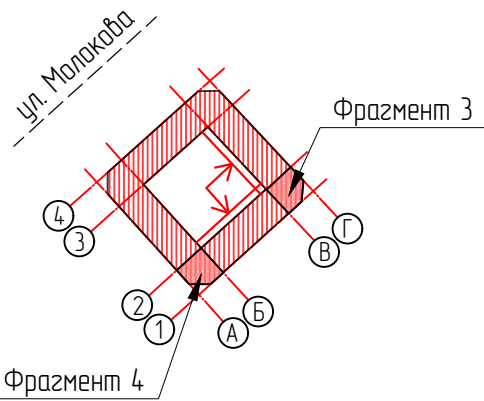
Дворовой фасад (северо-восточный фасад в осях 3-2)



Фрагмент 3

Фрагмент 4

Схема плана




| | | | | | | | | | |
|-----------|----------|--------------|--------|-------|-------|--|--------|------|--------|
| | | | | | | Ш-18-44 | | | |
| | | | | | | г. Красноярск, Советский район, ул. Молокова, д.1, корпус 1 | | | |
| Изм. | Кол. уч. | Лист | № док. | Подп. | Дата | Паспорт фасадов многоквартирного жилого дома с административными помещениями | Стадия | Лист | Листов |
| Выполнил: | | Шурская С.О. | | | 12.18 | | П | 9 | 25 |
| | | | | | | Материалы фотофиксации существующего состояния фасадов объекта | | | |
| | | | | | | | | | |

Фотографическое изображение развертки фасадов с улицы Молокова

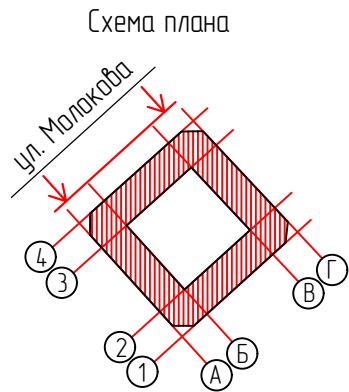
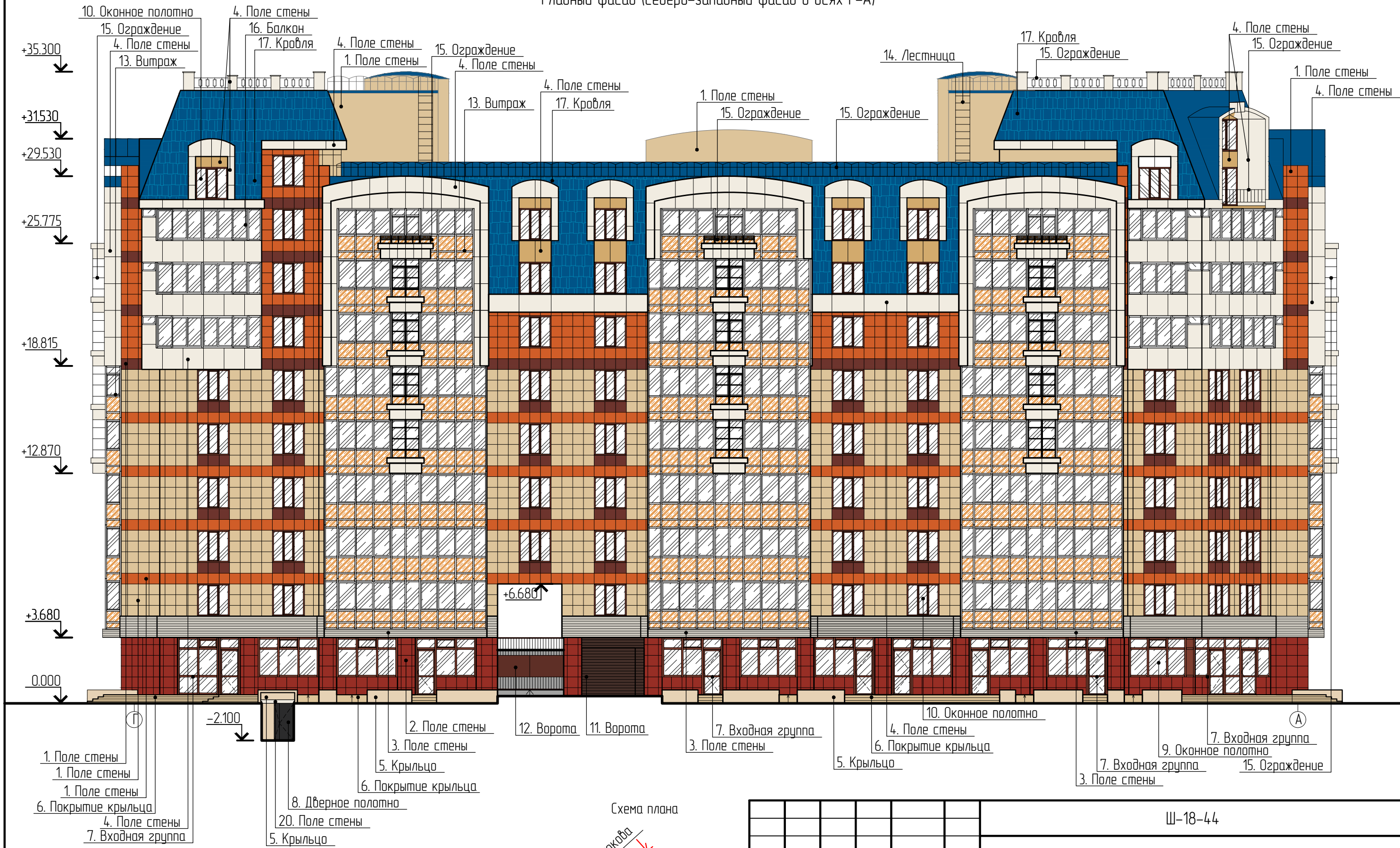


Фотографическое изображение развертки фасадов с улицы Молокова




| | | | | | | | | |
|-----------|----------|--------------|--------|-------|-------|--|---|--------|
| | | | | | | Ш-18-44 | | |
| | | | | | | г. Красноярск, Советский район, ул. Молокова, д.1, корпус 1 | | |
| Изм. | Кол. уч. | Лист | № док. | Подп. | Дата | Паспорт фасадов многоквартирного жилого дома с административными помещениями | Стадия | Лист |
| Выполнил: | | Шурская С.О. | | | 12.18 | | П | 10 |
| | | | | | | Фотографическое изображение развертки фасадов | | Листов |
| | | | | | | | | 25 |
| | | | | | | |  Современные Рекламные Системы | |

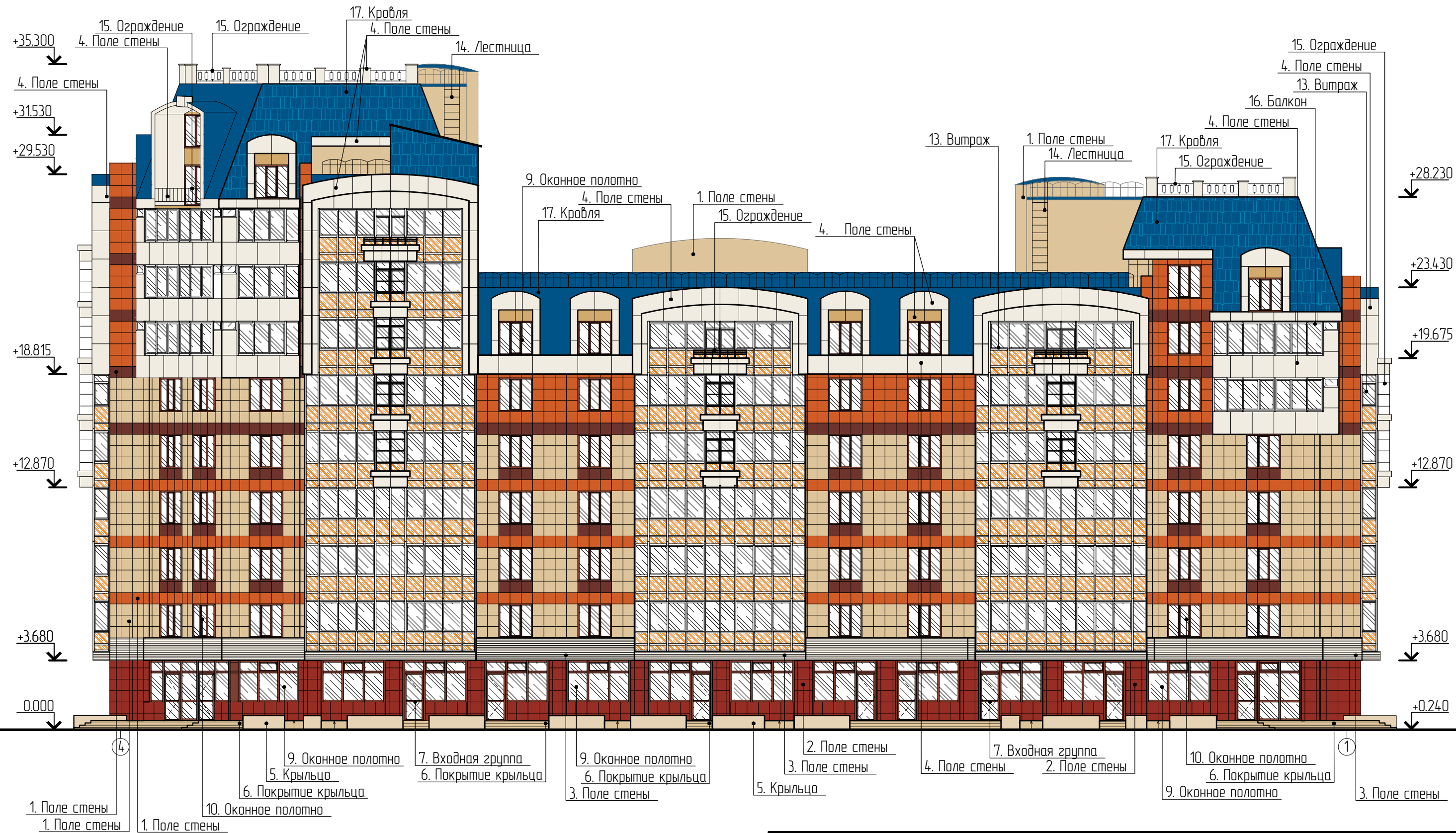
Главный фасад (северо-западный фасад в осях Г-А)



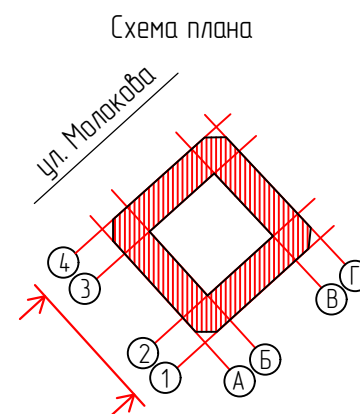
Примечание
1. Оси приняты условно.
2. Ведомость применяемых материалов см. лист 17.


| | | | | | | | | | |
|-----------|----------|--------------|--------|-------|-------|--|---|------|--------|
| | | | | | | Ш-18-44 | | | |
| | | | | | | г. Красноярск, Советский район, ул. Молокова, д.1, корпус 1 | | | |
| Изм. | Кол. уч. | Лист | № док. | Подп. | Дата | Паспорт фасадов многоквартирного жилого дома с административными помещениями | Стадия | Лист | Листов |
| Выполнил: | | Шурская С.О. | | | 12.18 | | П | 11 | 25 |
| | | | | | | Колористическое решение фасадов М1:200 |  Современные Рекламные Системы | | |
| | | | | | | | | | |

Боковой фасад (юго-западный фасад в осях 4-1)

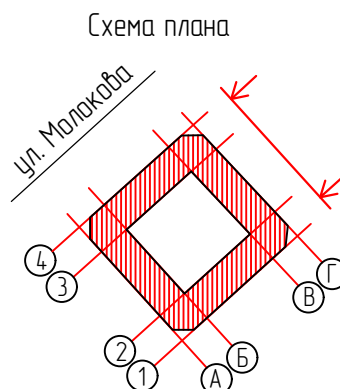
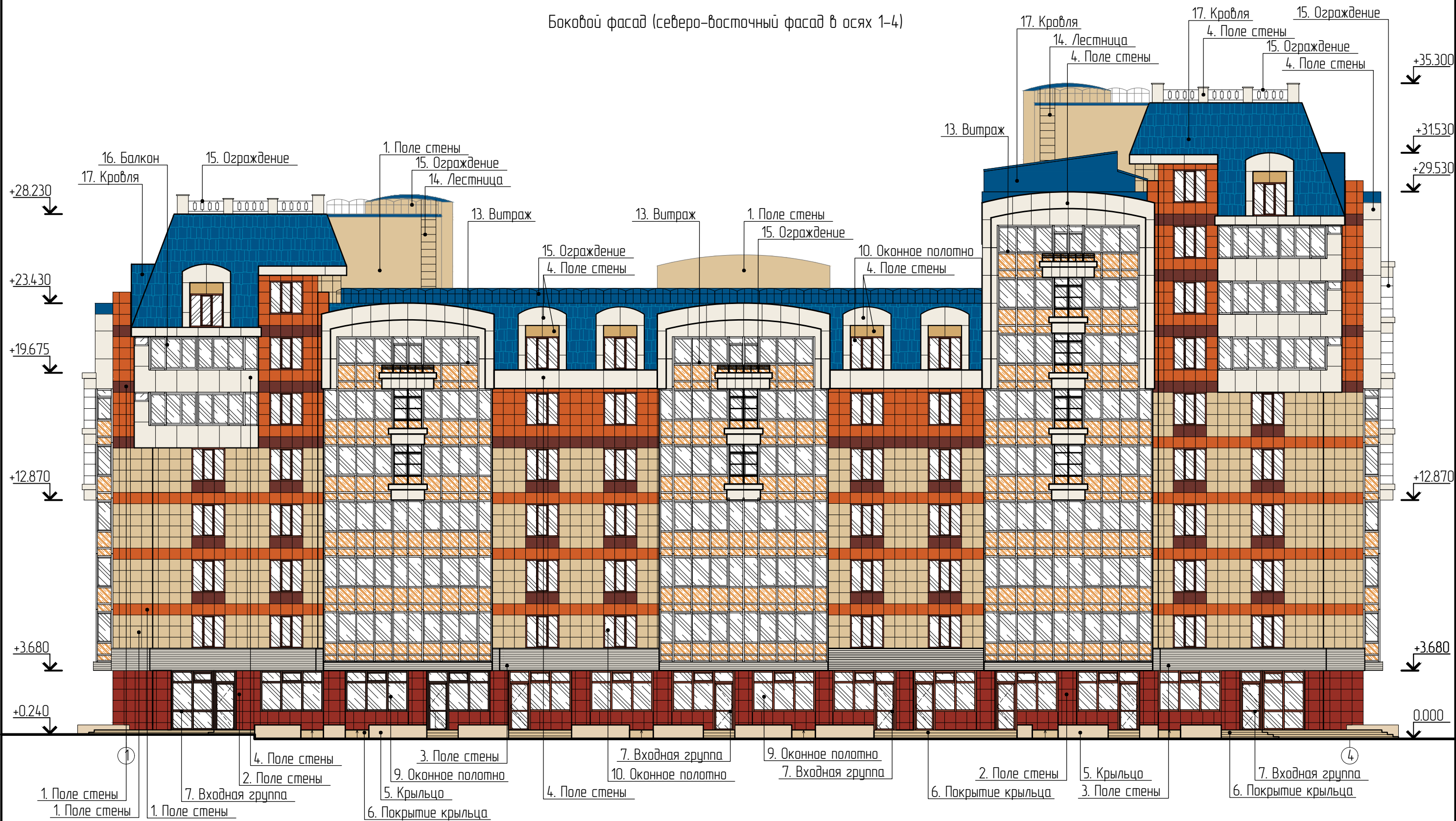


1. Оси приняты условно.
2. Ведомость применяемых материалов см. лист 17.




| | | | | | | | | | |
|-----------|--------------|------|--------|-------|-------|--|--|------|--------|
| | | | | | | Ш-18-44 | | | |
| | | | | | | г. Красноярск, Советский район, ул. Молокова, д.1, корпус 1 | | | |
| Изм. | Кол. уч. | Лист | № док. | Подп. | Дата | | | | |
| Выполнил: | Шурская С.О. | | | | 12.18 | Паспорт фасадов многоквартирного жилого дома с административными помещениями | Стадия | Лист | Листов |
| | | | | | | | П | 12 | 25 |
| | | | | | | Колористическое решение фасадов М1:200 |  <div>Современные Рекламные Системы</div> | | |

Боковой фасад (северо-восточный фасад в осях 1-4)



Примечание

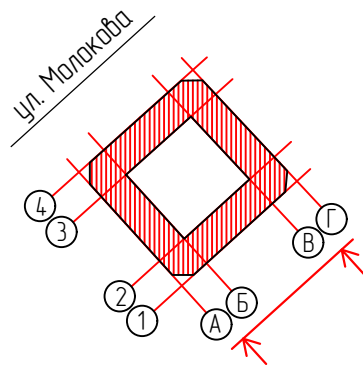
1. Оси приняты условно.
2. Ведомость применяемых материалов см. лист 17.

| | | | | | | | | | |
|-----------|--------------|------|--------|-------|-------|--|---|-------------------------------------|--------|
| | | | | | | Ш-18-44 | | | |
| | | | | | | г. Красноярск, Советский район, ул. Молокова, д.1, корпус 1 | | | |
| Изм. | Кол. уч. | Лист | № док. | Подп. | Дата | | | | |
| Выполнил: | Шурская С.О. | | | | 12.18 | Паспорт фасадов многоквартирного жилого дома с административными помещениями | Стадия | Лист | Листов |
| | | | | | | | П | 13 | 25 |
| | | | | | | Колористическое решение фасадов М1:200 |  | Современные Рекламные Системы | |
| | | | | | | | | | |

Боковой фасад (юго-восточный фасад в осях А-Г)




Схема плана



Примечание

- Оси приняты условно.
- Ведомость применяемых материалов см. лист 17.

| | | | | | | | | | |
|-----------|----------|--------------|--------|-------|-------|--|---|------|--------|
| | | | | | | Ш-18-44 | | | |
| | | | | | | г. Красноярск, Советский район, ул. Молокова, д.1, корпус 1 | | | |
| Изм. | Кол. уч. | Лист | № док. | Подп. | Дата | Паспорт фасадов многоквартирного жилого дома с административными помещениями | Стадия | Лист | Листов |
| Выполнил: | | Шурская С.О. | | | 12.18 | | П | 14 | 25 |
| | | | | | | Колористическое решение фасадов М1:200 |  Современная Рекламная Система | | |
| | | | | | | | | | |

Фрагмент 1

Дворовой фасад (северо-западный фасад в осях Б-В)

Фрагмент 2

Дворовой фасад (юго-западный фасад в осях 2-3)

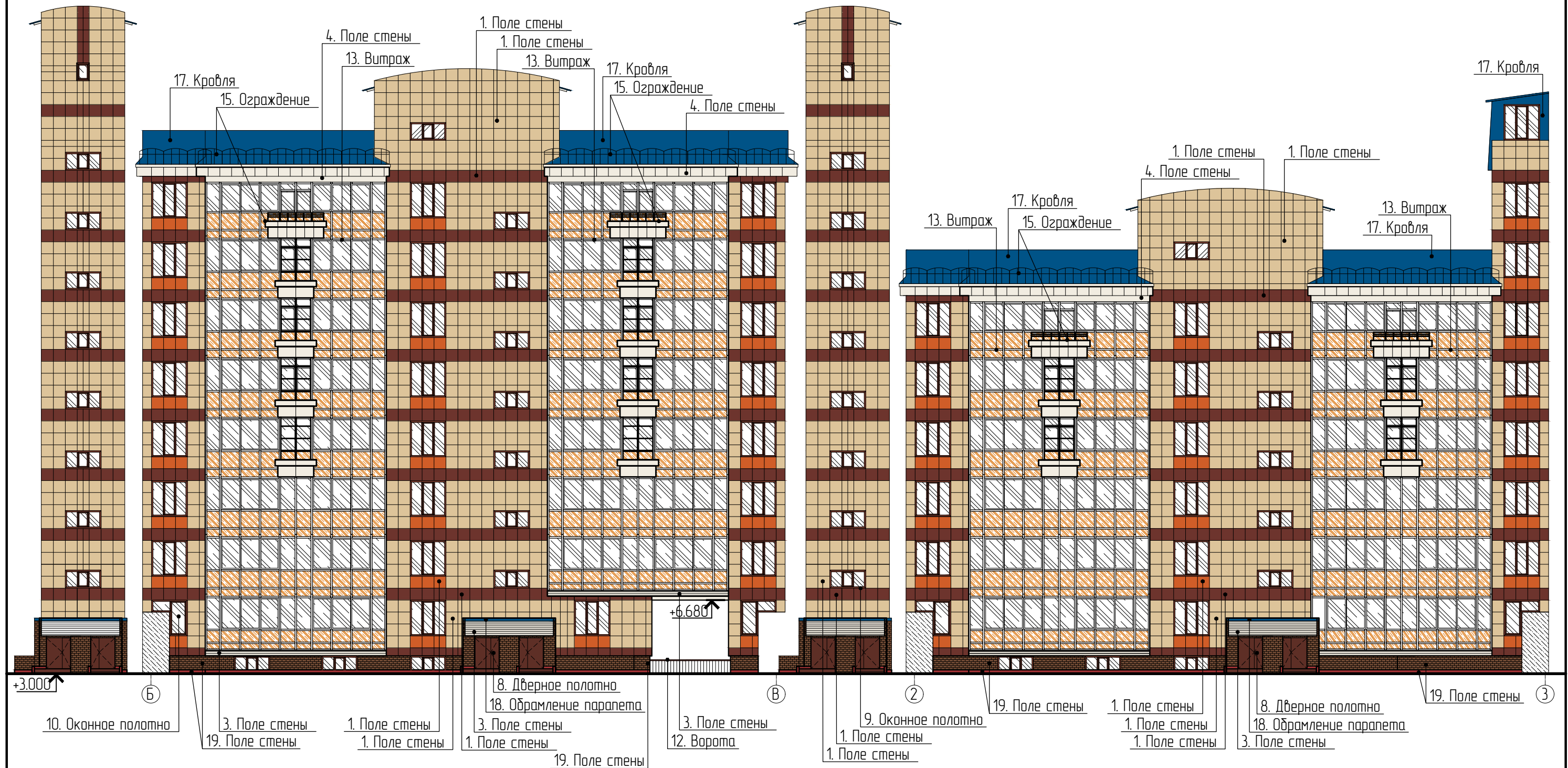
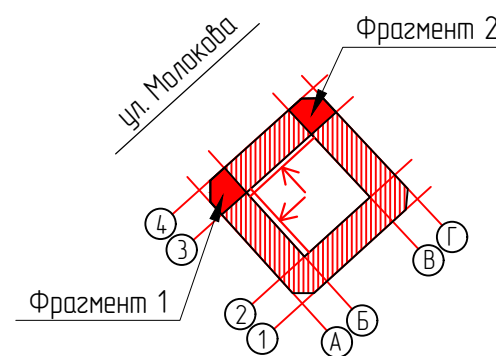



Схема плана



Примечание

- Оси приняты условно.
- Ведомость применяемых материалов см. лист 17.

| | | | | | | | | | |
|-----------|--------------|------|--------|-------|-------|--|---|------|--------|
| | | | | | | Ш-18-44 | | | |
| | | | | | | г. Красноярск, Советский район, ул. Молокова, д.1, корпус 1 | | | |
| Изм. | Кол. уч. | Лист | № док. | Подп. | Дата | Паспорт фасадов многоквартирного жилого дома с административными помещениями | Стадия | Лист | Листов |
| Выполнил: | Шурская С.О. | | | | 12.18 | | П | 15 | 25 |
| | | | | | | | | | |
| | | | | | | | | | |
| | | | | | | | | | |
| | | | | | | Колористическое решение фасадов М1:200 |  Современные Рекламные Системы | | |

Фрагмент 3

Дворовой фасад (юго-восточный фасад в осях В-Б)

Фрагмент 4

Дворовой фасад (северо-восточный фасад в осях 3-2)

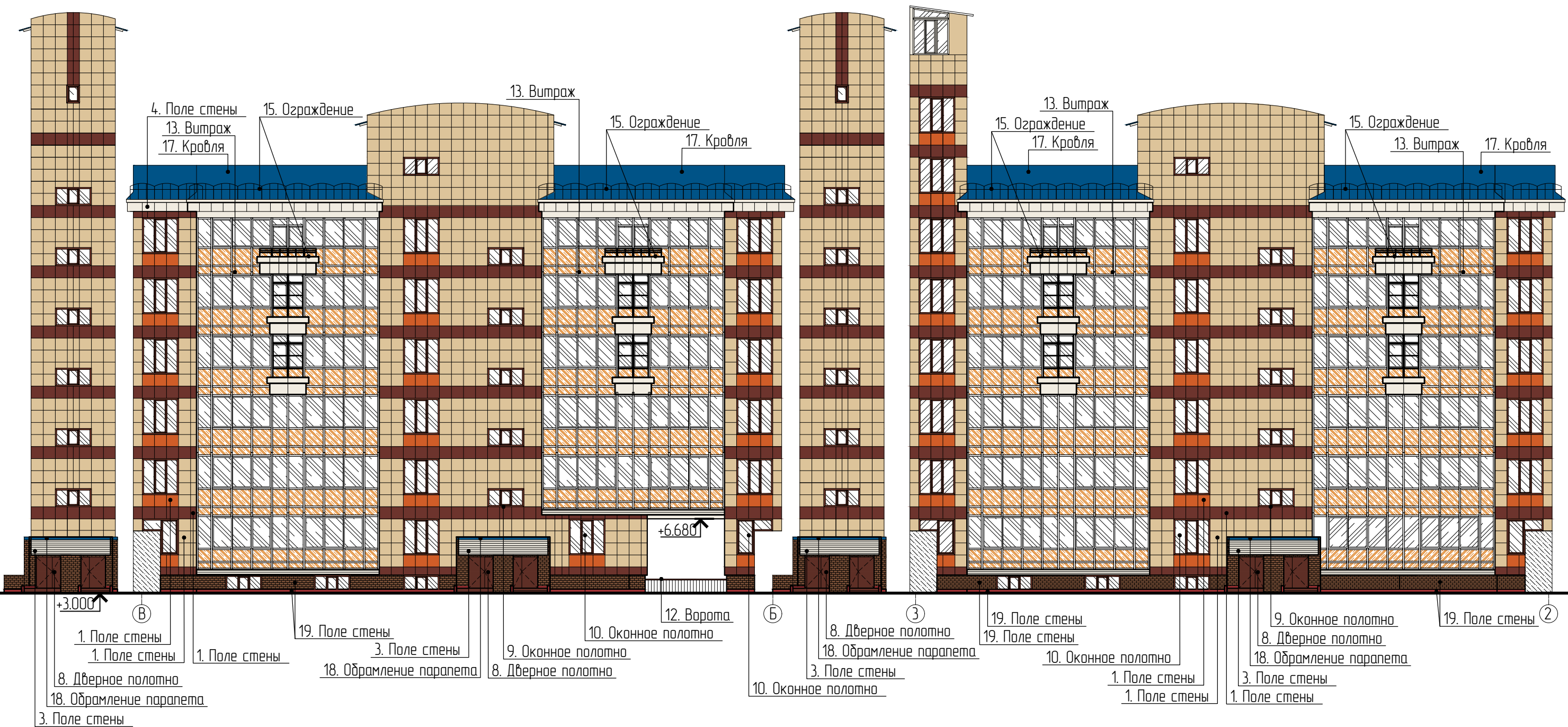
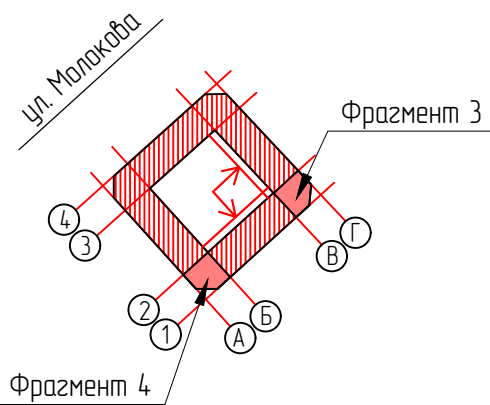



Схема плана



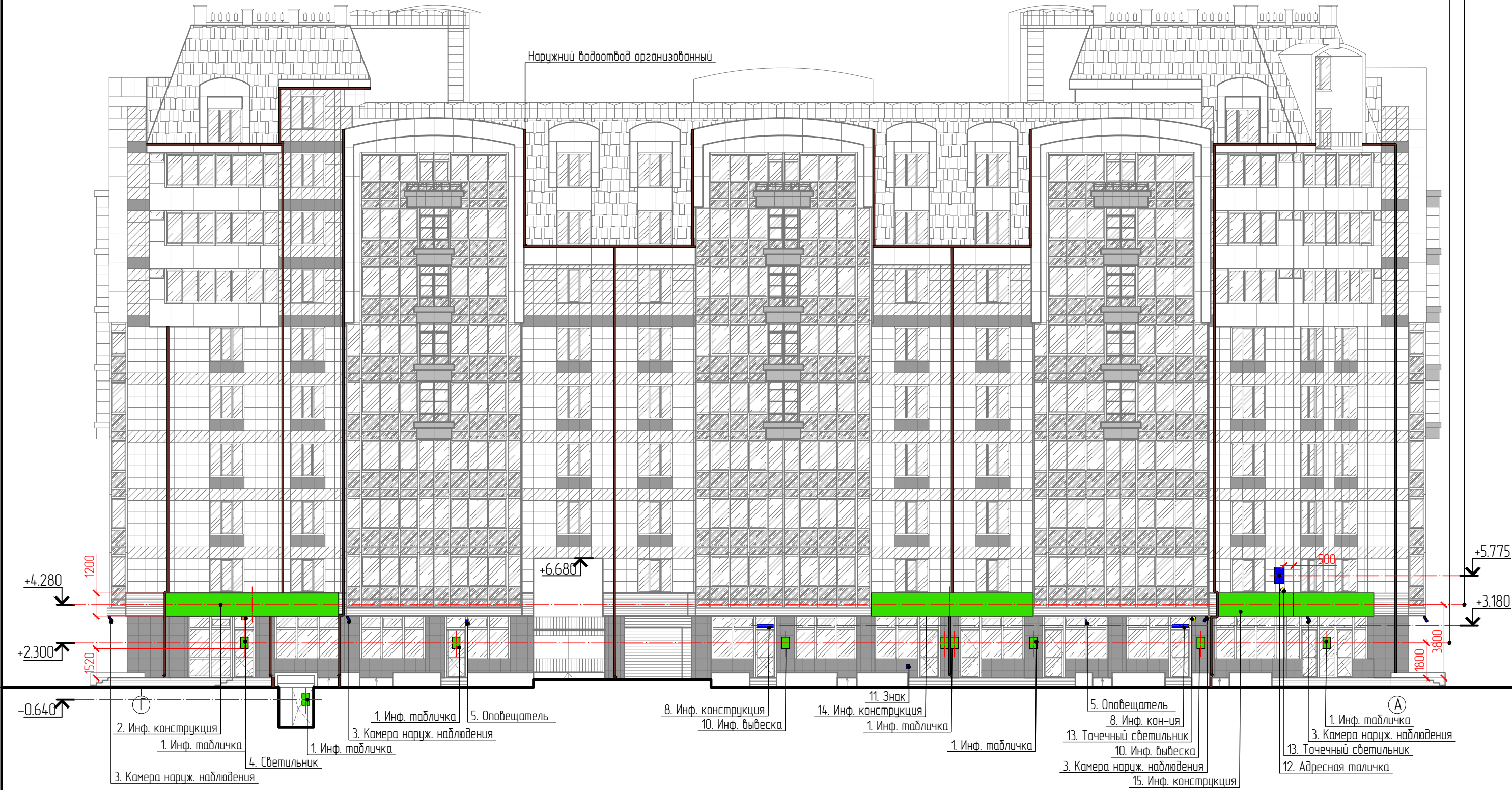
Примечание
1. Оси приняты условно.
2. Ведомость применяемых материалов см. лист 17.

| | | | | | | | | | |
|-----------|----------|--------------|--------|-------|-------|--|---|------|--------|
| | | | | | | Ш-18-44 | | | |
| | | | | | | г. Красноярск, Советский район, ул. Молокова, д.1, корпус 1 | | | |
| Изм. | Кол. уч. | Лист | № док. | Подп. | Дата | Паспорт фасадов многоквартирного жилого дома с административными помещениями | Стадия | Лист | Листов |
| Выполнил: | | Шурская С.О. | | | 12.18 | | П | 16 | 25 |
| | | | | | | Колористическое решение фасадов М1:200 |  Современные Рекламные Системы | | |
| | | | | | | | | | |

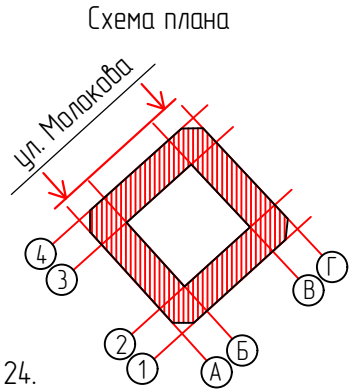
[illegible]


Главный фасад (северо-западный фасад в осях Г-А)

Линия возможного размещения инф. конструкций
Линия возможного размещения инф. табличек

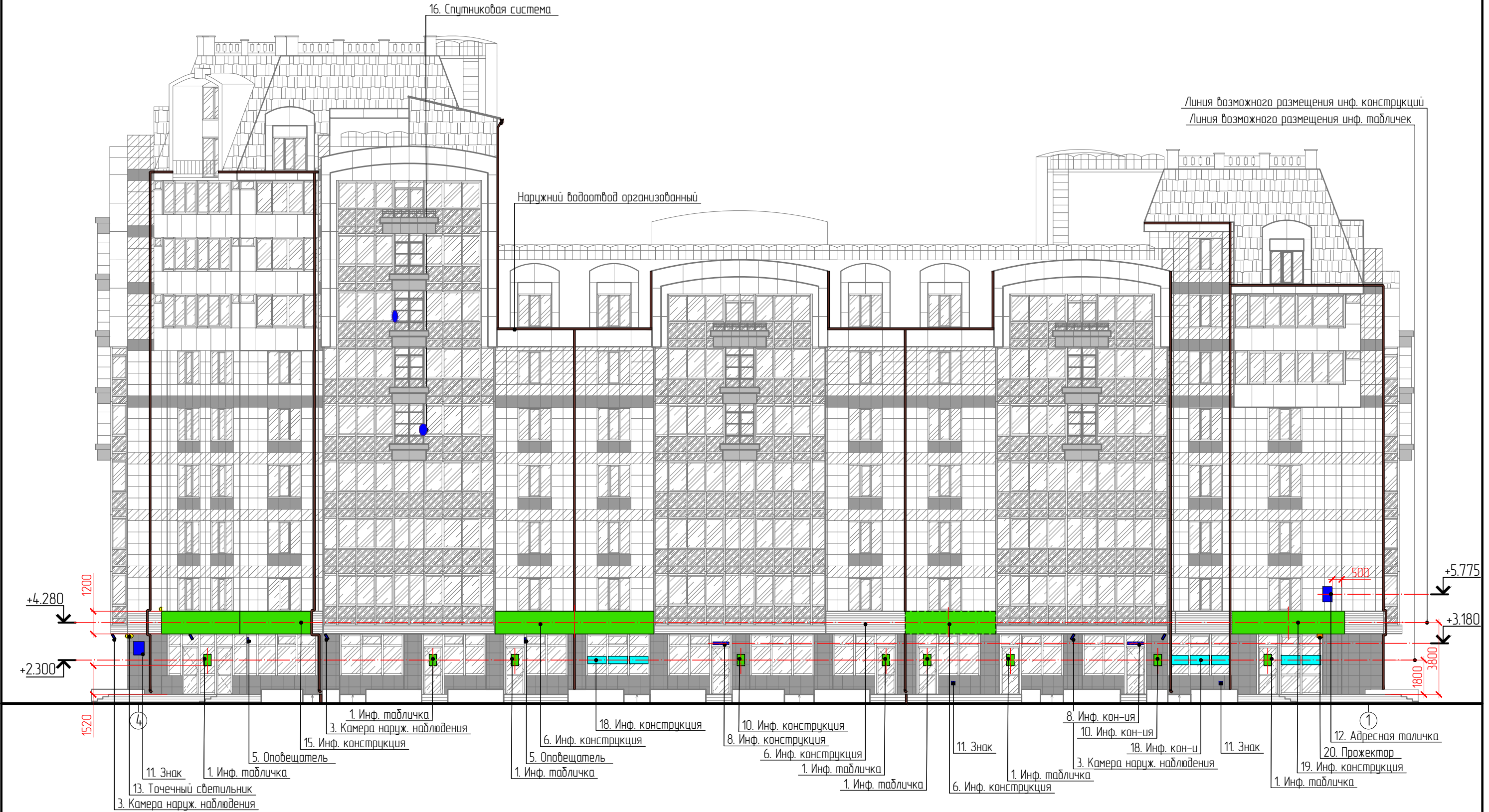


- Рекомендуемые цвета подложек
- кирпичные
 - оттенки бежевого
 - белый/серый/черный
 - оттенки синего
- Примечание
- Оси приняты условно.
 - Перечень дополнительного оборудования, дополнительных элементов и устройств см. лист 24.



| | | | | | | | | | |
|-----------|----------|--------------|--------|-------|-------|---|--|------|--------|
| | | | | | | Ш-18-44 | | | |
| | | | | | | г. Красноярск, Советский район, ул. Молокова, д.1, корпус 1 | | | |
| Изм. | Кол. уч. | Лист | № док. | Подп. | Дата | Паспорт фасадов многоквартирного жилого дома с административными помещениями | Стадия | Лист | Листов |
| Выполнил: | | Шурская С.О. | | | 12.18 | | П | 18 | 25 |
| | | | | | | Схема расположения дополнительного оборудования, дополнительных элементов и устройств |  Современные Рекламные Системы | | |
| | | | | | | | | | |

Боковой фасад (юго-западный фасад в осях 4-1)

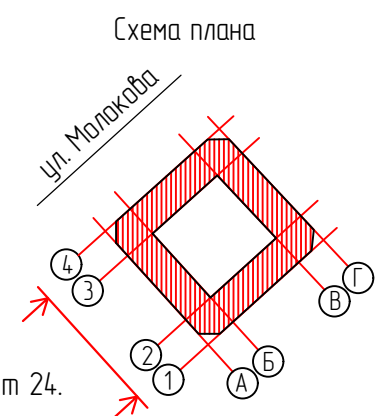



- Рекомендуемые цвета подложек
- кирпичные
 - оттенки бежевого
 - белый/серый/черный
 - оттенки синего

Примечание

1. Оси приняты условно.

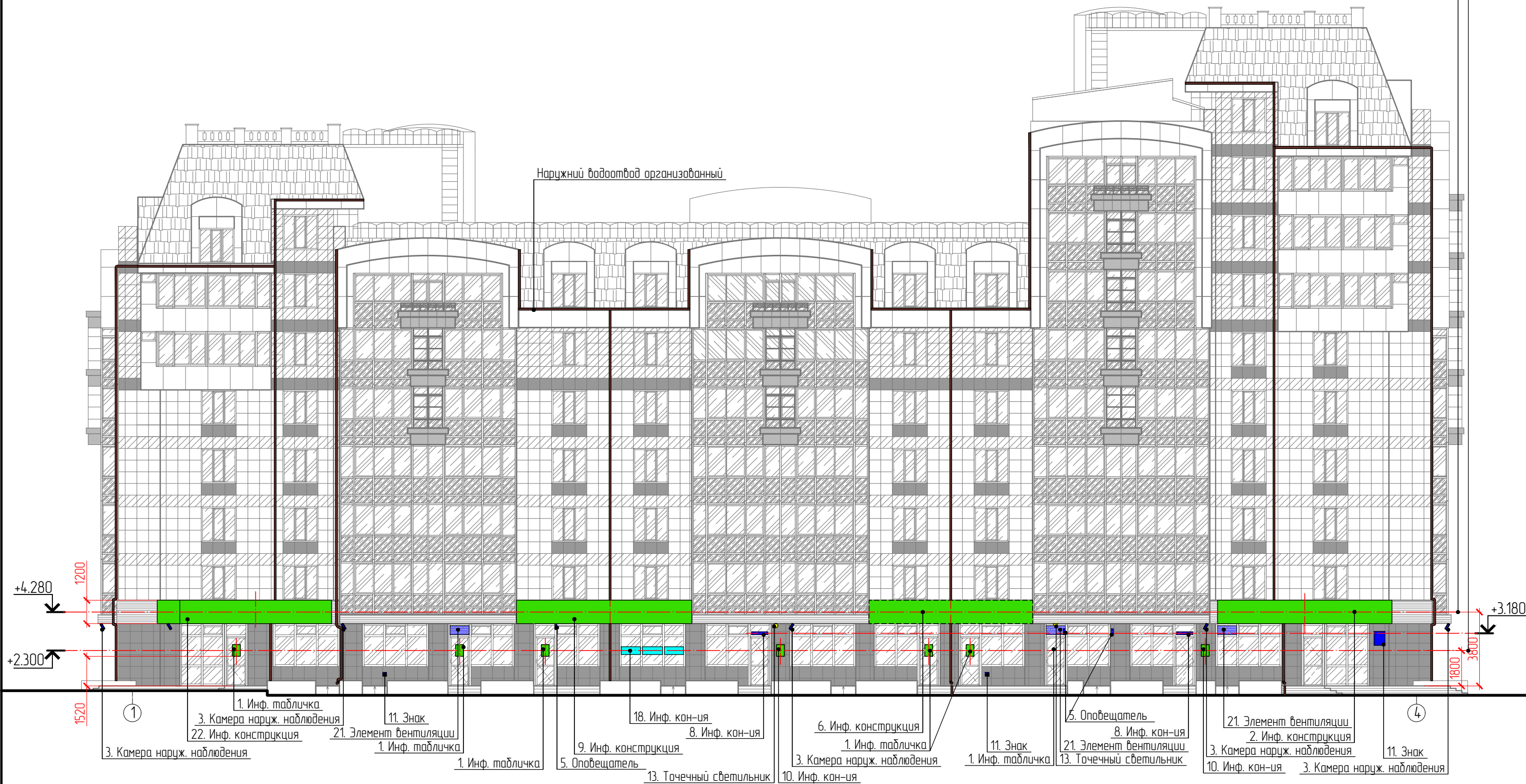
2. Перечень дополнительного оборудования, дополнительных элементов и устройств см. лист 24.



| | | | | | | | | | |
|-----------|----------|--------------|--------|-------|-------|---|--|------|--------|
| | | | | | | Ш-18-44 | | | |
| | | | | | | г. Красноярск, Советский район, ул. Молокова, д.1, корпус 1 | | | |
| Изм. | Кол. уч. | Лист | № док. | Подп. | Дата | Паспорт фасадов многоквартирного жилого дома с административными помещениями | Стадия | Лист | Листов |
| Выполнил: | | Шурская С.О. | | | 12.18 | | П | 19 | 25 |
| | | | | | | Схема расположения дополнительного оборудования, дополнительных элементов и устройств |  Современные Рекламные Системы | | |
| | | | | | | | | | |

Боковой фасад (северо-восточный фасад в осях 1-4)

Линия возможного размещения инф. табличек
Линия возможного размещения инф. конструкций

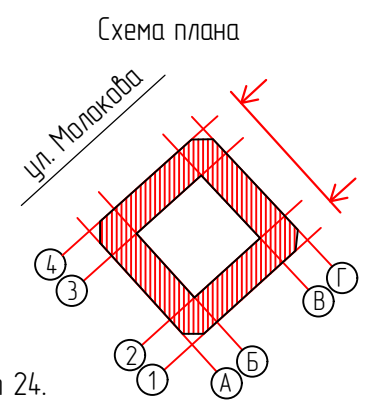



- Рекомендуемые цвета подложек
- кирпичные
 - оттенки бежевого
 - белый/серый/черный
 - оттенки синего

Примечание

1. Оси приняты условно.

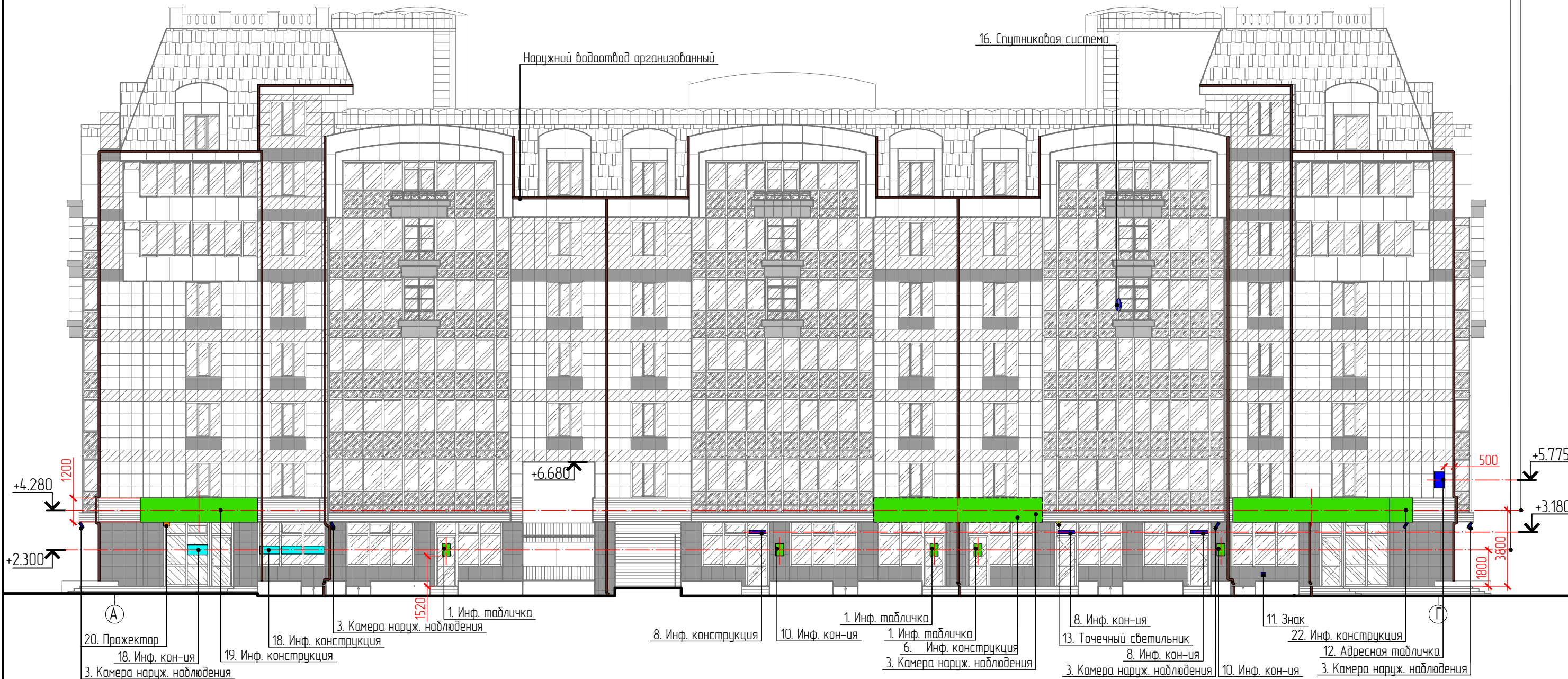
2. Перечень дополнительного оборудования, дополнительных элементов и устройств см. лист 24.



| | | | | | | | | | |
|-----------|----------|--------------|--------|-------|-------|---|---|------|--------|
| | | | | | | Ш-18-44 | | | |
| | | | | | | г. Красноярск, Советский район, ул. Молокова, д.1, корпус 1 | | | |
| Изм. | Кол. уч. | Лист | № док. | Подп. | Дата | Паспорт фасадов многоквартирного жилого дома с административными помещениями | Стадия | Лист | Листов |
| Выполнил: | | Шурская С.О. | | | 12.18 | | П | 20 | 25 |
| | | | | | | | | | |
| | | | | | | Схема расположения дополнительного оборудования, дополнительных элементов и устройств |  Современные Рекламные Системы | | |

Боковой фасад (юго-восточный фасад в осях А-Г)

Линия возможного размещения инф. конструкций
Линия возможного размещения инф. табличек



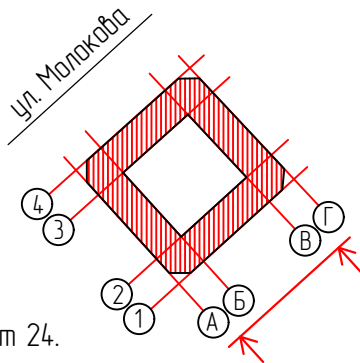
Рекомендуемые цвета подложек


- кирпичные
- оттенки бежевого
- белый/серый/черный
- оттенки синего

Примечание

- Оси приняты условно.
- Перечень дополнительного оборудования, дополнительных элементов и устройств см. лист 24.

Схема плана



| | | | | | | | | | |
|-----------|----------|--------------|--------|-------|-------|---|---|------|--------|
| | | | | | | Ш-18-44 | | | |
| | | | | | | г. Красноярск, Советский район, ул. Молокова, д.1, корпус 1 | | | |
| Изм. | Кол. уч. | Лист | № док. | Подп. | Дата | Паспорт фасадов многоквартирного жилого дома с административными помещениями | Стадия | Лист | Листов |
| Выполнил: | | Шурская С.О. | | | 12.18 | | П | 21 | 25 |
| | | | | | | | | | |
| | | | | | | Схема расположения дополнительного оборудования, дополнительных элементов и устройств |  Современные Рекламные Системы | | |

Фрагмент 1

Дворовой фасад (северо-западный фасад в осях Б-В)

Фрагмент 2

Дворовой фасад (юго-западный фасад в осях 2-3)

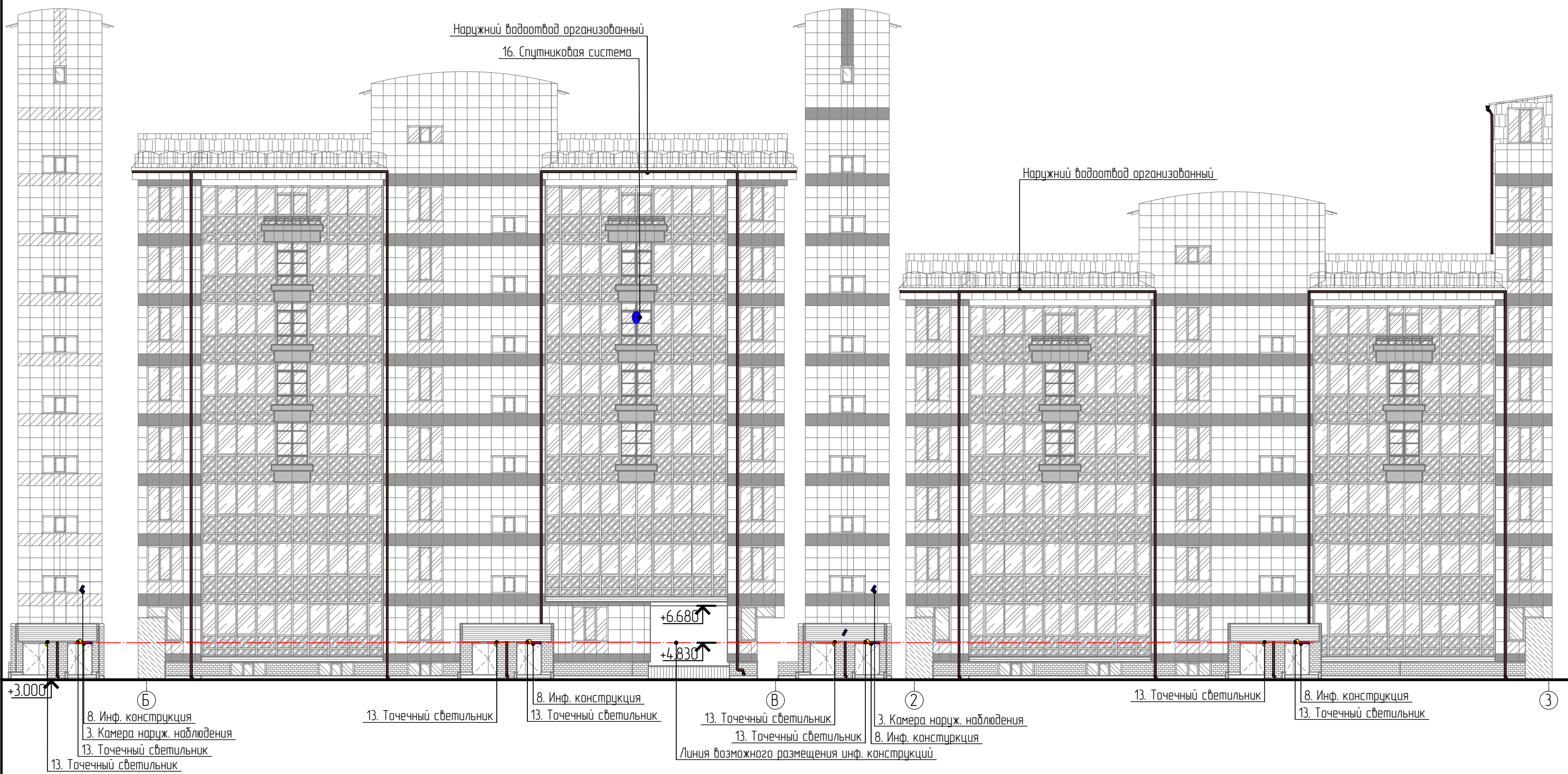
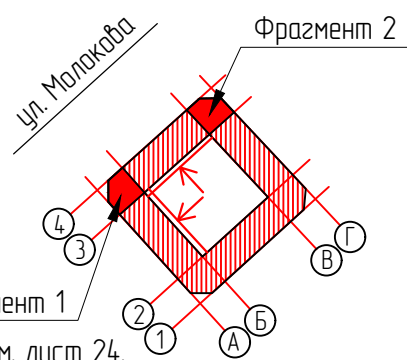


Схема плана




- Рекомендуемые цвета подложек
- кирпичные
 - оттенки бежевого
 - белый/серый/черный
 - оттенки синего

Примечание

1. Оси приняты условно.

2. Перечень дополнительного оборудования, дополнительных элементов и устройств см. лист 24.

| | | | | | | | | | |
|-----------|----------|--------------|--------|-------|-------|---|--|------|--------|
| | | | | | | Ш-18-44 | | | |
| | | | | | | г. Красноярск, Советский район, ул. Молокова, д.1, корпус 1 | | | |
| Изм. | Кол. уч. | Лист | № док. | Подп. | Дата | Паспорт фасадов многоквартирного жилого дома с административными помещениями | Стадия | Лист | Листов |
| Выполнил: | | Шурская С.О. | | | 12.18 | | П | 22 | 25 |
| | | | | | | Схема расположения дополнительного оборудования, дополнительных элементов и устройств |  Современные Рекламные Системы сервис | | |
| | | | | | | | | | |

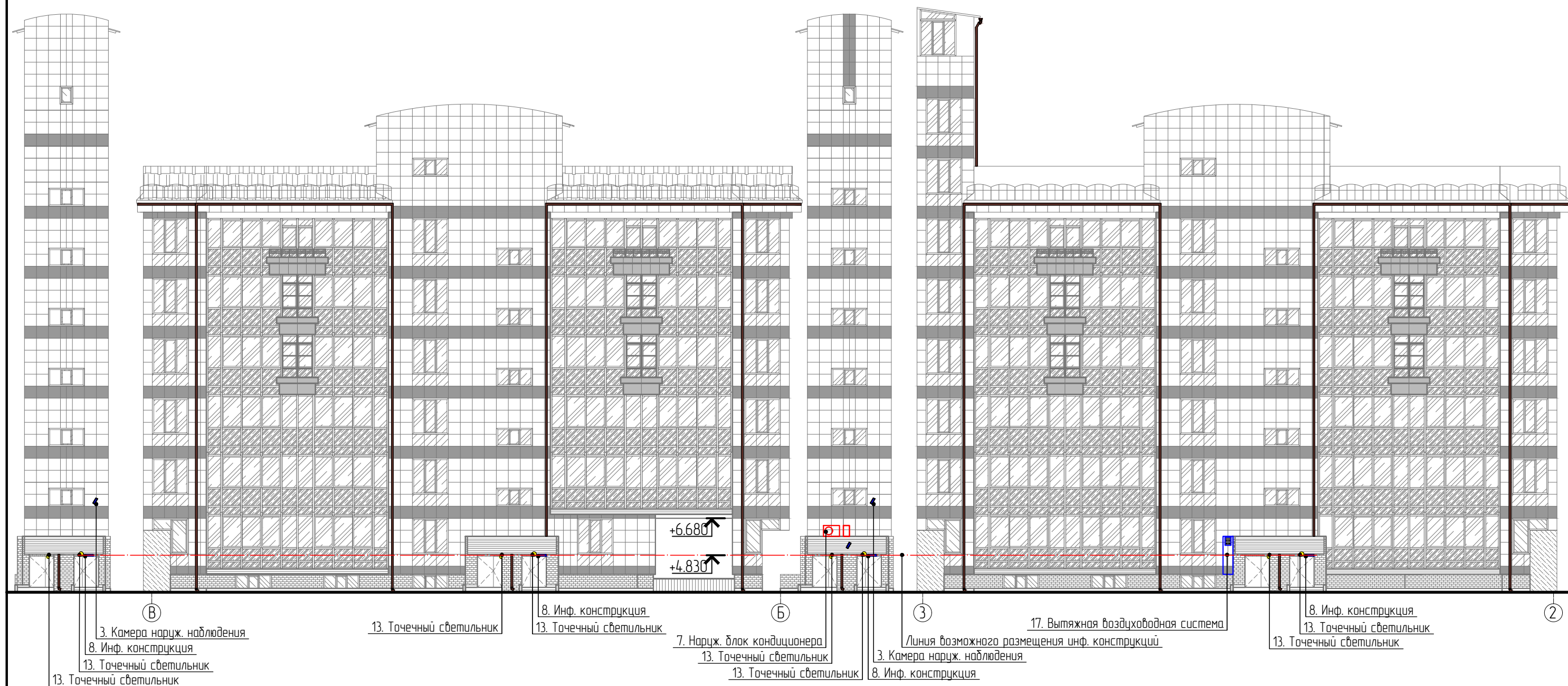


Схема плана

Условные обозначения

  - сущ. блок кондиционера

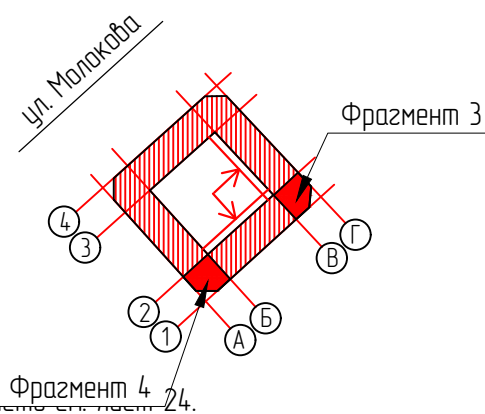
Рекомендуемые цвета подложек


- кирпичные
- оттенки бежевого
- белый/серый/черный
- оттенки синего

Примечание

1. Оси приняты условно.

2. Перечень дополнительного оборудования, дополнительных элементов и устройств. Фрагмент 4 / 24.




| | | | | | | | | |
|-----------|--------------|------|--------|-------|-------|---|---|------|
| | | | | | | Ш-18-44 | | |
| | | | | | | г. Красноярск, Советский район, ул. Молокова, д.1, корпус 1 | | |
| Изм. | Кол. уч. | Лист | № док. | Подп. | Дата | | | |
| Выполнил: | Шурская С.О. | | | | 12.18 | Паспорт фасадов многоквартирного жилого дома с административными помещениями | Стadia | Лист |
| | | | | | | | П | 23 |
| | | | | | | | | 25 |
| | | | | | | Схема расположения дополнительного оборудования, дополнительных элементов и устройств |  | |

| Перечень оборудования | | | | | |
|-----------------------|--|--|--------------------------------|---|-----------------|
| № п/п | Тип дополнительного оборудования, дополнительных элементов и устройств | Краткое описание | Расположение (фасад, этаж) | Номер листа паспорта фасадов, содержащего схему | Отм.о демонтаже |
| 1 | Информационная табличка | Существующая, либо возможная табличка. Представляет собой фоновую подложку, либо пленку на остеклении двери с полным названием учреждения, юридическим адресом и часами работы. Габариты не более: 0.4м. х 0.6м. | Периметр здания | 18–21 | |
| 2 | Информационная конструкция | Объемные буквы с внутренней подсветкой на фоновой подложке. Материал: ПВХ или композитная панель в фирменных цветах организации. Вывеска состоит из надписи: "LEBOX". Конструкция не превышает 1.2 м. в высоту | Главный, боковой фасады | 18, 20 | |
| 3 | Камера видеонаблюдения | Существующие камеры. Цвет корпуса: черный/белый пластик | Периметр здания | 18–23 | |
| 4 | Светильник | Пластиковый белый корпус. Освещение входной группы | Главный фасад | 18 | |
| 5 | Оповещатель | Пожарно-охранный оповещатель. Принадлежит входной гр. | Периметр здания | 18–20 | |
| 6 | Информационная конструкция | Возможная вывеска из объемных букв, с внутренней подсветкой или без нее. Материал: пластик или композит. Возможна единая фоновая подложка в цвет поля, на котором она расположена. Габариты не превышают 1.2 м. в высоту | Главный, боковые фасады | 19–21 | |
| 7 | Наружный блок кондиционера | Возможные места размещения дополнительных блоков – кровля и внутреннее помещение витража. | Дворовой фасад | 23 | |
| 8 | Информационная вывеска | Табличка с номером подъезда и кол-вом квартир из композитного материала бежевого и коричневого цвета. Закреплена на остеклении входной двери | Периметр здания | 18–23 | |
| 9 | Информационная конструкция | Объемные световые буквы с внутренней подсветкой на фоновой подложке. Материал: ПВХ или композитная панель в фирменных цветах организации. Вывеска состоит из надписи: "Гримерка". Габариты не превышают 1.2 м. в высоту | Боковой фасад | 20 | |
| 10 | Информационная вывеска | Представляет собой доску объявления. Выполнена из негорючих материалов. Относится к входной двери | Периметр здания | 18–21 | |
| 11 | Знак | Обозначает место положение пожарного гидранта и место ввода кабеля. Материал: металл | Периметр здания | 18–21 | |
| 12 | Адресная табличка | Табличка из металла или композитного материала, белого цвета с синими буквами. Располагать на расстоянии не менее 0,5 м от угла здания | Главный, боковые фасады | 18, 19, 21 | |
| 13 | Точечный светильник | Светильник в стеклянном плафоне. | Периметр здания | 18–23 | |
| 14 | Информационная конструкция | Объемные световые буквы с внутренней подсветкой на фоновой подложке. Материал: ПВХ или композитная панель в фирменных цветах организации. Вывеска состоит из надписи: "PREMIUM". Габариты не превышают 1.2 м. в высоту | Главный фасад | 18 | |
| 15 | Информационная конструкция | Объемный световой короб с внутренней подсветкой. Материал: ПВХ или композитная панель черного цвета с белыми буквами. Принадлежит входной группе | Главный, боковой фасад | 18, 19 | |
| 16 | Спутниковая система | Существующее устройство для улавливания –радио, –видео сигнала. Выполнить окраску в белый цвет | Боковые фасады, дворовой фасад | 19, 21, 22 | |
| 17 | Вытяжная воздух. система | Оцинкованный корпус с вентрешеткой | Дворовой фасад | 23 | |
| 18 | Информационная конструкция | Расположена на остеклении, представляет собой виниловую пленку с изображениями или текстом с внутренней стороны помещения. Занимает не более 30% площади остекления. Центрировать по окну. | Боковые фасады | 19–21 | |

| Перечень оборудования | | | | | | | | | | |
|-----------------------|--|--|--|--|---|--|----------------------------|---|-----------------|--|
| № п/п | Тип дополнительного оборудования, дополнительных элементов и устройств | | | | Краткое описание | | Расположение (фасад, этаж) | Номер листа паспорта фасадов, содержащего схему | Отм.о демонтаже | |
| 19 | Информационная конструкция | | | | Объемные буквы с внутренней подсветкой на фоновой подложке. Материал: ПВХ или композитная панель в фирменных цветах организации. Вывеска состоит из надписи: "СПОРТ fashion". Габариты не превышают 1.2 м. в высоту | | Боковые фасады | 19, 21 | | |
| 20 | Прожектор | | | | Существующий прожектор в белом пластиковом корпусе, для подсветки входной группы | | Боковые фасады | 19, 21 | | |
| 21 | Элемент вентиляции | | | | Существующие вент. решетки коричневого, черного цвета | | Боковой фасад | 20 | | |
| 22 | Информационная конструкция | | | | Объемный световой короб с внутренней подсветкой. Материал: ПВХ или композитная панель кофейного цвета с белыми буквами. Габариты не превышают 1.2 м. в высоту | | Боковые фасады | 20, 21 | | |
| | | | | | | | | | | |
| | | | | | | | | | | |
| | | | | | | | | | | |
| | | | | | | | | | | |
| | | | | | | | | | | |
| | | | | | | | | | | |
| | | | | | | | | | | |
| | | | | | | | | | | |
| | | | | | | | | | | |
| | | | | | | | | | | |
| | | | | | | | | | | |
| | | | | | | | | | | |
| | | | | | | | | | | |
| | | | | | | | | | | |
| | | | | | | | | | | |
| | | | | | | | | | | |
| | | | | | | | | | | |
| | | | | | | | | | | |
| | | | | | | | | | | |
| | | | | | | | | | | |
| | | | | | | | | | | |
| | | | | | | | | | | |
| | | | | | | | | | | |
| | | | | | | | | | | |
| | | | | | | | | | | |
| | | | | | | | | | | |
| | | | | | | | | | | |
| | | | | | | | | | | |
| | | | | | | | | | | |
| | | | | | | | | | | |
| | | | | | | | | | | |
| | | | | | | | | | | |
| | | | | | | | | | | |
| | | | | | | | | | | |
| | | | | | | | | | | |
| | | | | | | | | | | |
| | | | | | | | | | | |
| | | | | | | | | | | |
| | | | | | | | | | | |
| | | | | | | | | | | |
| | | | | | | | | | | |
| | | | | | | | | | | |
| | | | | | | | | | | |
| | | | | | | | | | | |
| | | | | | | | | | | |
| | | | | | | | | | | |
| | | | | | | | | | | |
| | | | | | | | | | | |
| | | | | | | | | | | |
| | | | | | | | | | | |
| | | | | | | | | | | |
| | | | | | | | | | | |
| | | | | | | | | | | |
| | | | | | | | | | | |
| | | | | | | | | | | |
| | | | | | | | | | | |
| | | | | | | | | | | |
| | | | | | | | | | | |
| | | | | | | | | | | |
| | | | | | | | | | | |
| | | | | | | | | | | |
| | | | | | | | | | | |
| | | | | | | | | | | |
| | | | | | | | | | | |
| | | | | | | | | | | |
| | | | | | | | | | | |
| | | | | | | | | | | |
| | | | | | | | | | | |
| | | | | | | | | | | |
| | | | | | | | | | | |
| | | | | | | | | | | |
| | | | | | | | | | | |
| | | | | | | | | | | |
| | | | | | | | | | | |
| | | | | | | | | | | |
| | | | | | | | | | | |
| | | | | | | | | | | |
| | | | | | | | | | | |
| | | | | | | | | | | |
| | | | | | | | | | | |
| | | | | | | | | | | |
| | | | | | | | | | | |
| | | | | | | | | | | |
| | | | | | | | | | | |
| | | | | | | | | | | |
| | | | | | | | | | | |
| | | | | | | | | | | |
| | | | | | | | | | | |
| | | | | | | | | | | |
| | | | | | | | | | | |
| | | | | | | | | | | |
| | | | | | | | | | | |
| | | | | | | | | | | |
| | | | | | | | | | | |
| | | | | | | | | | | |
| | | | | | | | | | | |
| | | | | | | | | | | |
| | | | | | | | | | | |
| | | | | | | | | | | |
| | | | | | | | | | | |
| | | | | | | | | | | |
| | | | | | | | | | | |
| | | | | | | | | | | |
| | | | | | | | | | | |
| | | | | | | | | | | |
| | | | | | | | | | | |
| | | | | | | | | | | |
| | | | | | | | | | | |
| | | | | | | | | | | |
| | | | | | | | | | | |
| | | | | | | | | | | |
| | | | | | | | | | | |
| | | | | | | | | | | |
| | | | | | | | | | | |
| | | | | | | | | | | |
| | | | | | | | | | | |
| | | | | | | | | | | |
| | | | | | | | | | | |
| | | | | | | | | | | |

Лист регистрации изменений

| | | | | | | | | | |
|-----------|--------------|------|--------|-------|-------|--|--|------|--------|
| | | | | | | Ш-18-44 | | | |
| | | | | | | г. Красноярск, Советский район, ул. Молокова, д.1, корпус 1 | | | |
| Изм. | Кол. уч. | Лист | № док. | Подп. | Дата | Паспорт фасадов многоквартирного жилого дома с административными помещениями | Стадия | Лист | Листов |
| Выполнил: | Шурская С.О. | | | | 12.18 | | П | 25 | 25 |
| | | | | | | | | | |
| | | | | | | | | | |
| | | | | | | Лист регистрации изменений |  Современные Рекламные Системы | | |