



**ОБЩЕСТВО С ОГРАНИЧЕННОЙ ОТВЕТСТВЕННОСТЬЮ  
«СТРОИТЕЛЬНО-ПРОЕКТНЫЙ  
СЕРВИС»**

*ООО "Строительно-проектный сервис"  
СРО-П-168-22112011 от 25 июля 2012 г.*

*Паспорт цветового решения фасада гостиничного комплекса  
по адресу г. Красноярск пр. Мира д. 14 стр. 1*

*116.10-2018-ПК*



**ОБЩЕСТВО С ОГРАНИЧЕННОЙ ОТВЕТСТВЕННОСТЬЮ  
«СТРОИТЕЛЬНО-ПРОЕКТНЫЙ  
СЕРВИС»**

*Паспорт цветового решения фасада гостиничного комплекса  
по адресу г. Красноярск пр. Мира д. 14 стр.1*

*116.10-2018-ПК*

*Директор*

*Щербакова И.В.*

*2018*

Согласовано

М.П

“ ” \_\_\_\_\_ 20\_\_ г. № \_\_\_\_\_

*Паспорт фасадов*

*Адрес здания, строения, сооружения:*

*г. Красноярск, пр. Мира. д 14, стр1*

*Год постройки*

*2007г*

*Автор архитектурного проекта*

.....

*Число этажей*

*3*

*Назначение:*

*Жилое здание со встроено-пристроенными общественными помещениями*

*Лицо, ответственное за эксплуатацию:*

*директор Мкртчян А.Е*

*Паспорт фасадов составлен по состоянию :*

*“ 10 ” октября 2018 г. №*

*Актуализирован “ ” \_\_\_\_\_ г.*

## СОСТАВ РАЗДЕЛА

Листа	НАИМЕНОВАНИЕ	ПРИМЕЧ.
2	Общие данные	
3	Ситуационный план М1:2000	
4	Материалы фотофиксации существующего состояния фасадов	
5	Материалы фотофиксации существующего состояния фасадов	
6	Фотографическое изображение развертки фрагмента улицы с главного фасада	
7	Колористическое решение фасадов	
8	Колеровочный лист	
9	Схема расположения дополнительного оборудования	
10	Схема расположения дополнительного оборудования	
11	Перечень оборудования, дополнительных элементов и устройств	
12	Разрешение на внесение изменений	

Паспорт фасада составлен на объект расположенный по адресу :

г. Красноярск, пр. Мира, д 14 стр. 1

и разработан на основании задания заказчика.

Цветовое решение фасадов принято с учетом особенности окружающей застройки и сохранением архитектурно-художественного облика здания.

Объект проектирования-трехэтажное здание с подвалом. Здание предназначено для временного проживания людей.

Число этажей -3

Год постройки-2007

Функциональное назначение-гостиница.

Кровля-скатная.

Фасады здания выполнены с использованием декоративной штукатурки, цоколь облицован керамогранитом.

Изменений в существующую расцветку фасадов не вносится, планируется ремонт наружных элементов здания.

В соответствии с разработанным паспортом цветового решения планируется выполнение работ по ремонту наружных элементов здания.

Ремонт стен осуществляется путем ремонта и восстановления декоративной штукатурки и гипсовых элементов

Оконные и дверные проемы выполняются из ПВХ профиля.

В СНиП подробно описаны требования к проведению ремонтных работ фасадов и правила контроля.

Ремонт необходимо выполнять в соответствии с проектной документацией ППР

Правила СНиП 3.04.01-87 указывают, что до начала отделочных работ должны быть произведены следующие мероприятия.

Защита фасадов от влияния осадков.

Оштукатуривание и облицовку выполняют до начала монтажа накладных изделий и водосточных труб.

Сроки проведения работ до 21 сентября 2019года.

Текущий ремонт фасадов исправляет небольшие дефекты во внешнем виде здания.

Принято проводить ремонт каждые пять лет. Для зданий расположенных у магистралей, на оживленных улицах, ремонт производить чаще.

Текущий ремонт это фактически реставрация фасадов.

Зачистка сырых зон и вычищение солевых отложений. Очистка и штукатурка небольших трещин. Внимание уделяют мелким трещинам в кирпичных кладках, штукатурке.

Поиск пустот и других незаметных дефектов, зачистка и штукатурка. Пустоты могут образоваться при отделке плиткой или штукатуркой.

Общее выравнивание поверхности и штукатурка при необходимости.

Грунтовка поверхности.

Облицовочные работы, включающие реконструкцию фасада теми материалами, которые были использованы.

Главная цель работ-восстановить старую облицовку.


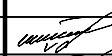
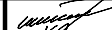
Заделка трещин, устранение сырости стен позволит отложить срок капитального ремонта, не даст ускориться процессу разрушения защитного слоя дома под воздействием разных факторов.

Принятые в паспорте решения, соответствуют требованиям экологических, санитарно-гигиенических, противопожарных и других норм,

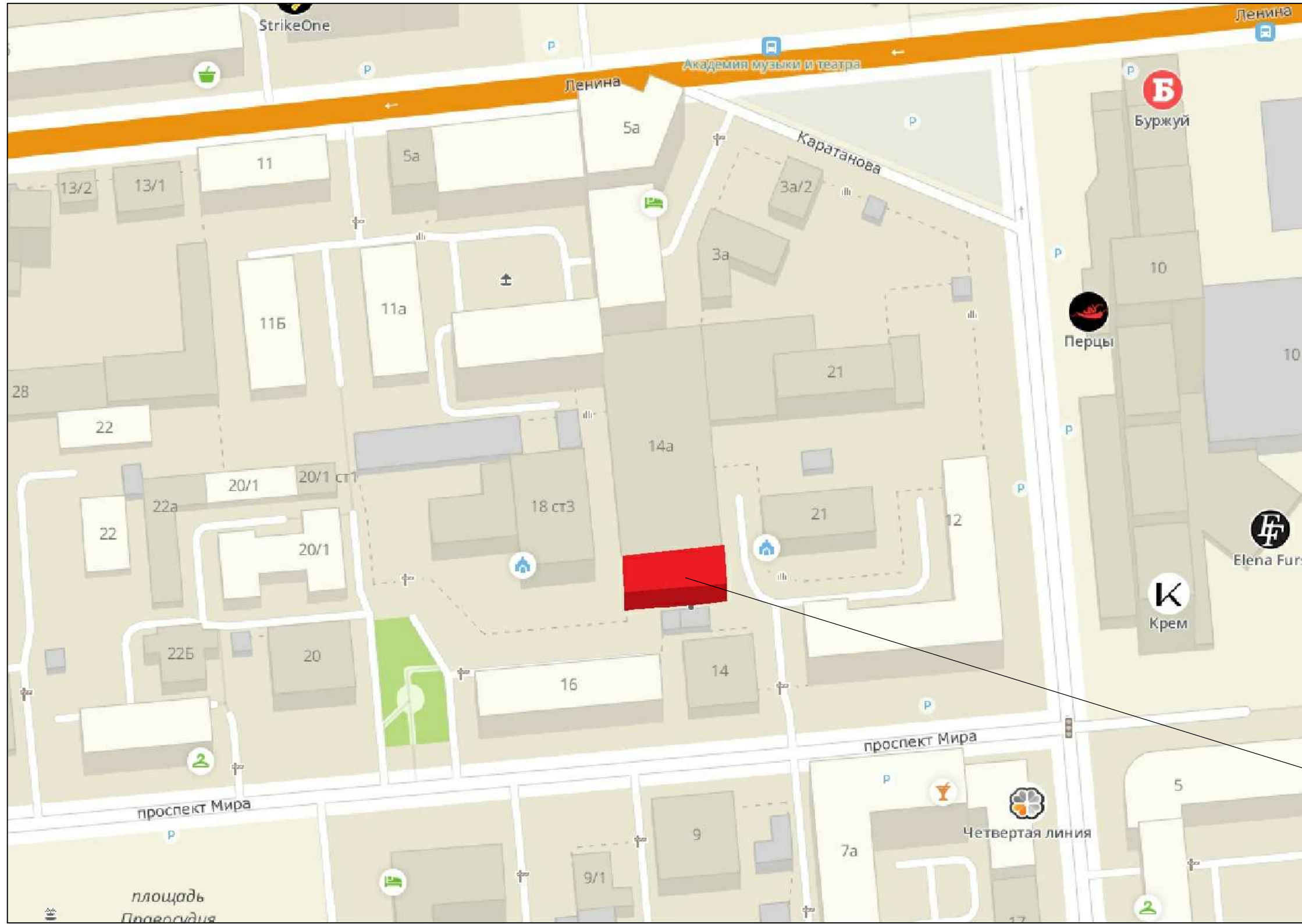
действующих на территории Российской Федерации и обеспечивают безопасную для жизни и здоровья людей эксплуатацию объекта.

Предусмотренные паспортом решения не затрагивают конструктивные и другие характеристики надежности и безопасности здания.

Архитектурно-художественная подсветка здания не предусмотрена

116.10-2018-ПК							
Паспорт цветового решения фасада гостиничного комплекса по адресу г. Красноярск пр. Мира д. 14 стр.1							
Изм.	Кол. уч.	Лист	№ док.	Подп.	Дата		
Выполнил	Левченко				10.18		
Н.Контроль	Щербакова				10.18		
Утв.	Щербакова				10.18		
Паспорт фасадов					Стадия	Лист	Листов
					П	2	
Общие данные					ООО "СПС"		

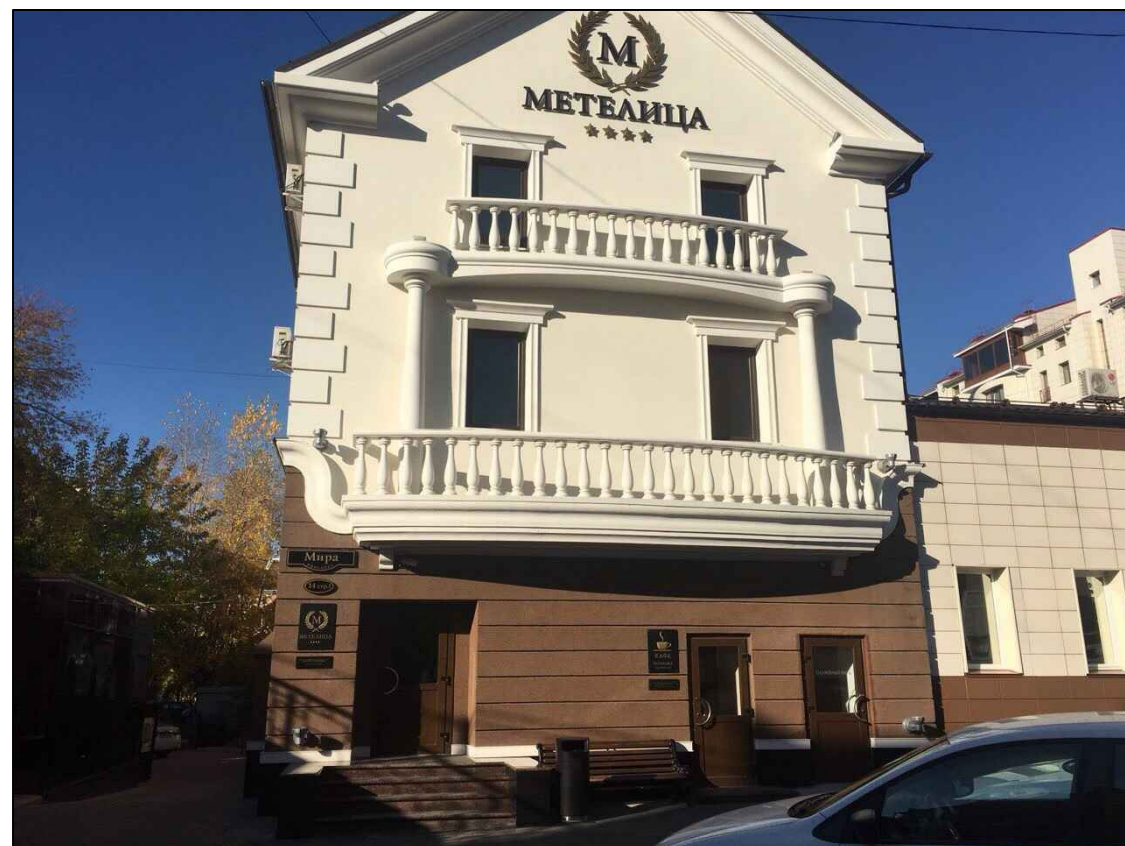
Ситуационный план 1:2000



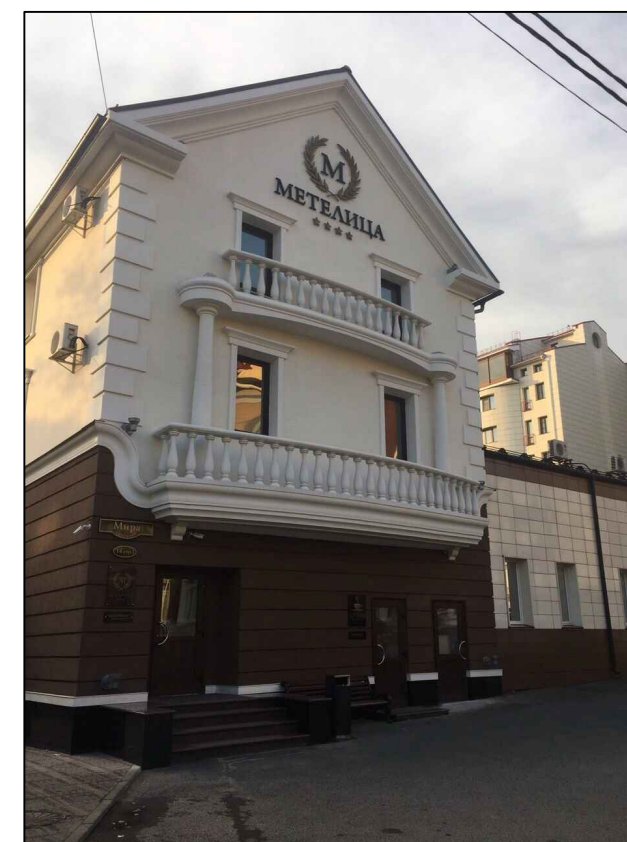
пр. Мира 14/1  
Метелица

						116.10-2018-ПК			
						Паспорт цветового решения фасада гостиничного комплекса по адресу г. Красноярск пр. Мира д. 14 стр.1			
Изм.	Кол. уч.	Лист	№ док.	Подп.	Дата	Паспорт фасадов	Стадия	Лист	Листов
							П	3	
Выполнил		Левченко			10.18	Ситуационный план 1:2000	ООО "СПС"		
Н.Контроль		Щербакова			10.18				
Утв.		Щербакова			10.18				

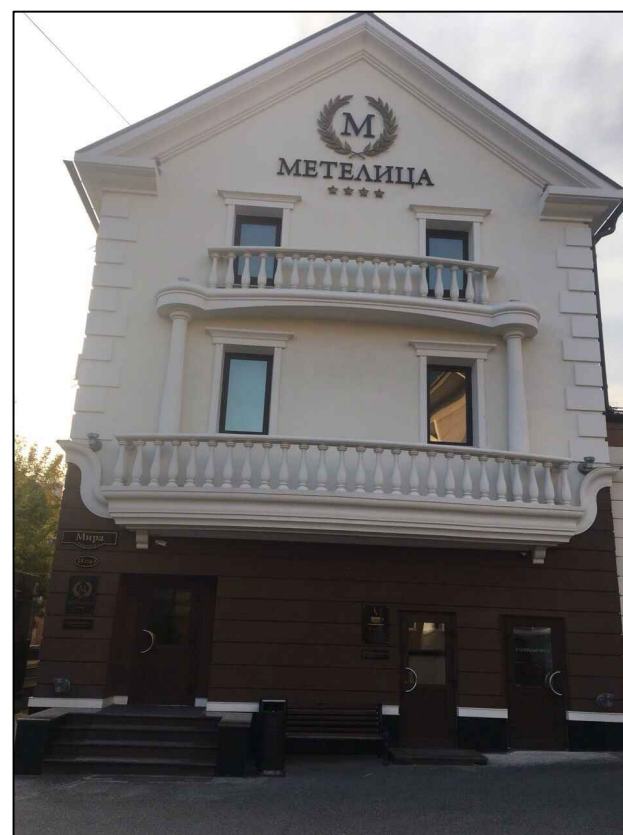
Главный фасад. Вид 1



Главный фасад. Вид 2

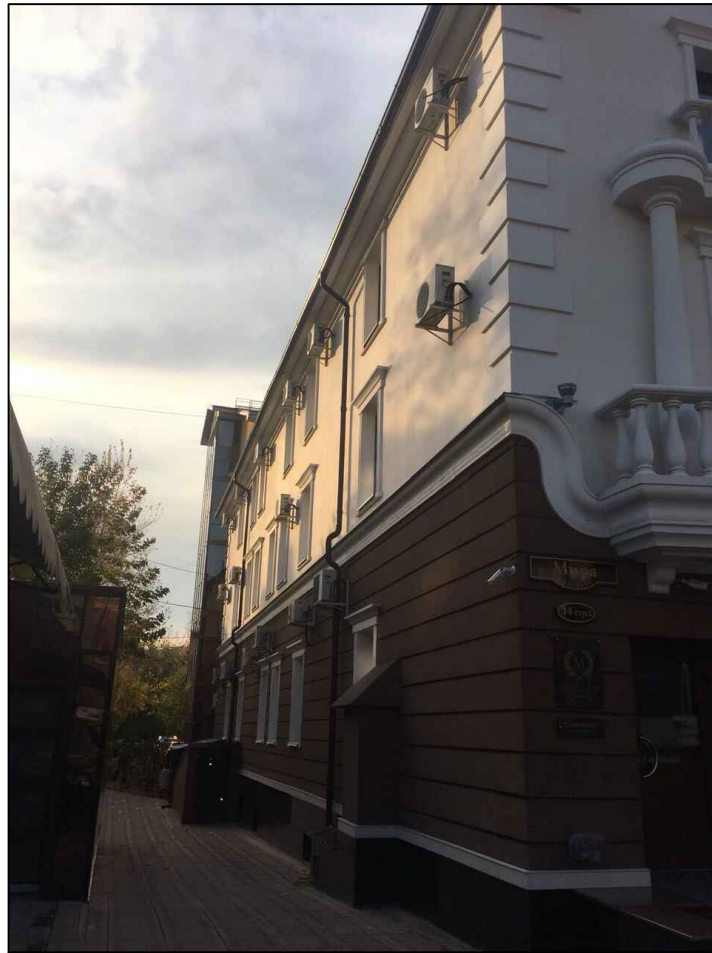


Главный фасад. Вид 3

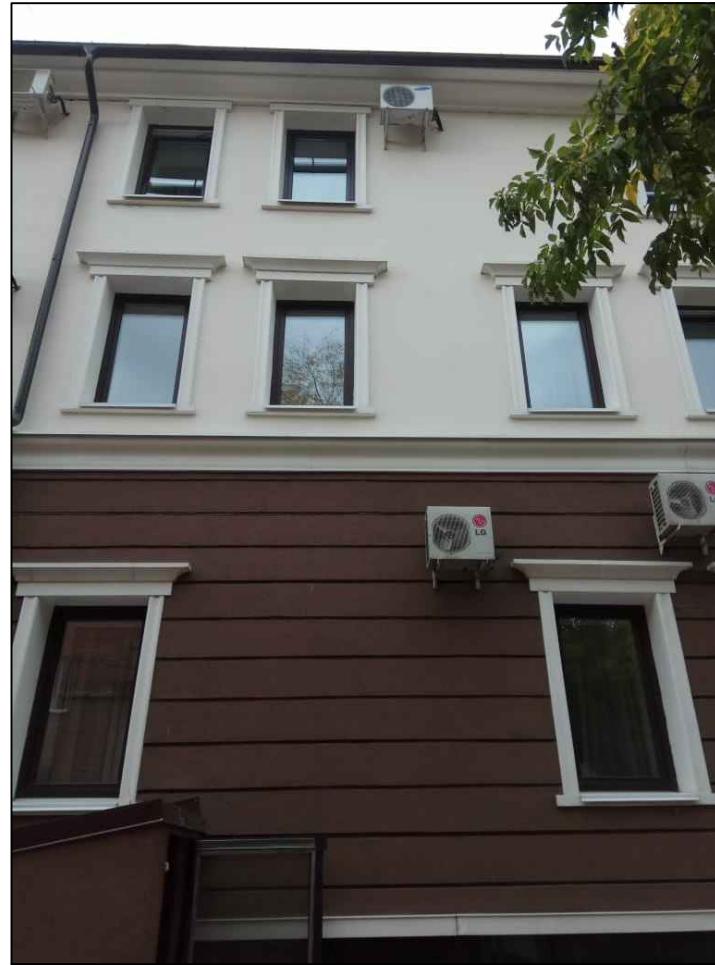


						116.10-2018-ПК			
						Паспорт цветового решения фасада гостиничного комплекса по адресу г. Красноярск пр. Мира д. 14 стр.1			
Изм.	Кол. уч.	Лист	№ док.	Подп.	Дата	Паспорт фасадов	Стадия	Лист	Листов
							П	4	
Выполнил		Левченко		<i>[Signature]</i>	10.18	Материалы фотофиксации существующего состояния фасадов	ООО "СПС"		
Н.Контроль		Щербакова		<i>[Signature]</i>	10.18				
Утв.		Щербакова		<i>[Signature]</i>	10.18				

Фрагмент бокового фасада 1



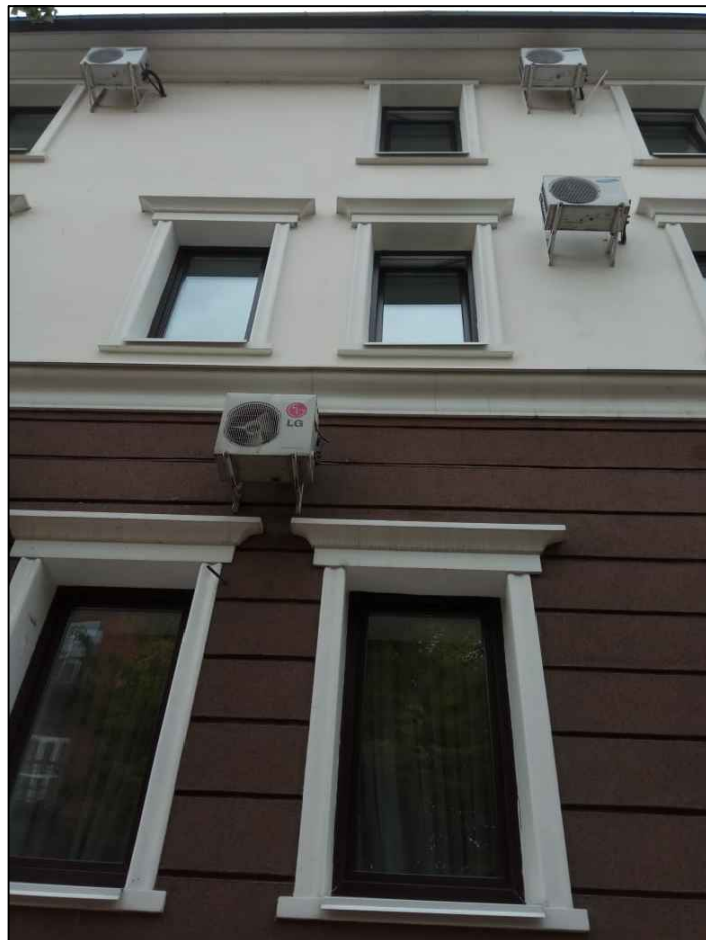
Фрагмент бокового фасада 2



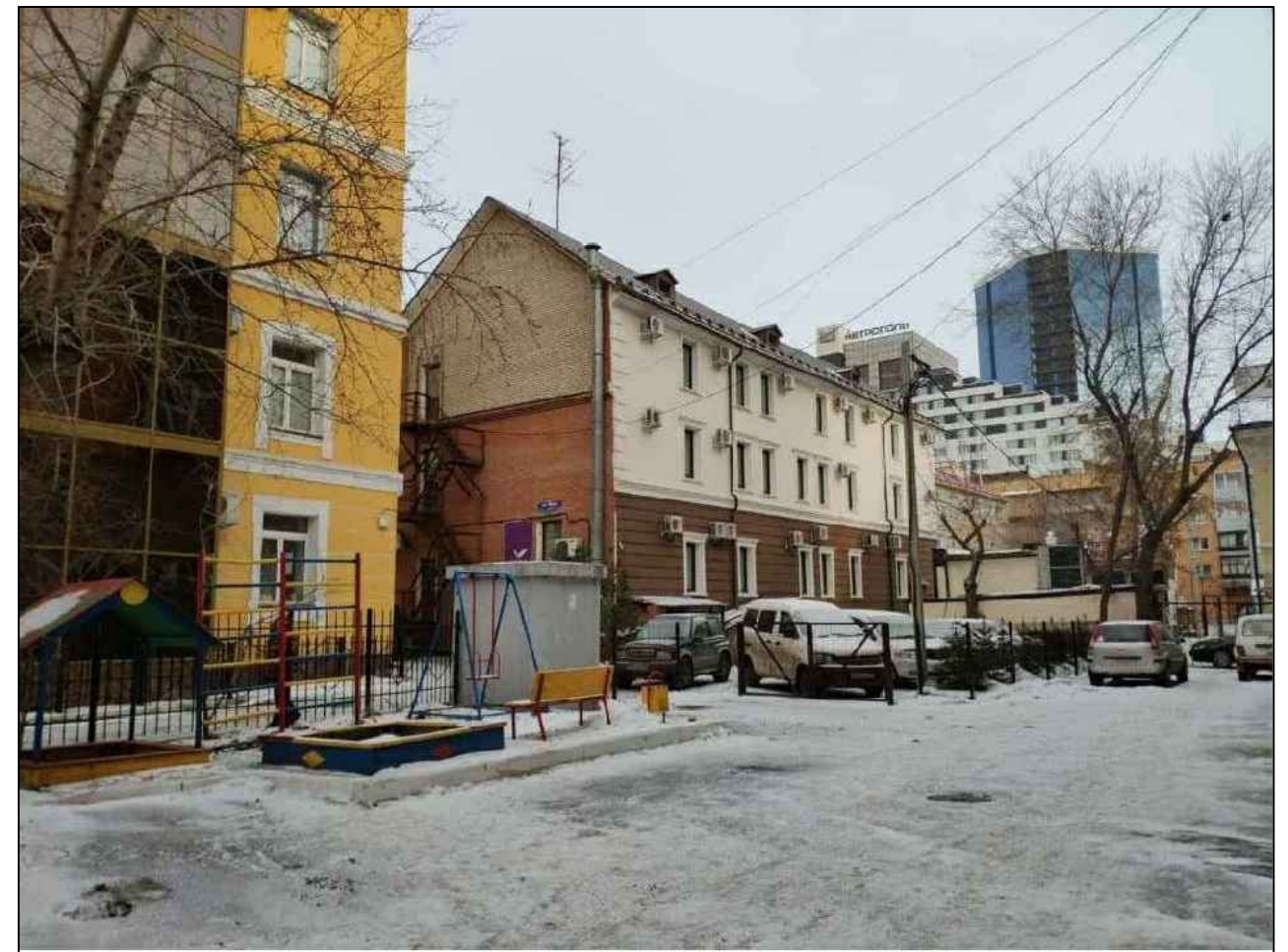
Фрагмент бокового фасада 3



Фрагмент бокового фасада 4



						116.10-2018-ПК			
						Паспорт цветового решения фасада гостиничного комплекса по адресу г. Красноярск пр. Мира д. 14 стр.1			
Изм.	Кол. уч.	Лист	№ док.	Подп.	Дата	Паспорт фасадов	Стадия	Лист	Листов
							П	5	
Выполнил		Левченко		<i>[Signature]</i>	10.18	Материалы фотофиксации существующего состояния фасадов	ООО "СПС"		
Н.Контроль		Щербакова		<i>[Signature]</i>	10.18				
Утв.		Щербакова		<i>[Signature]</i>	10.18				

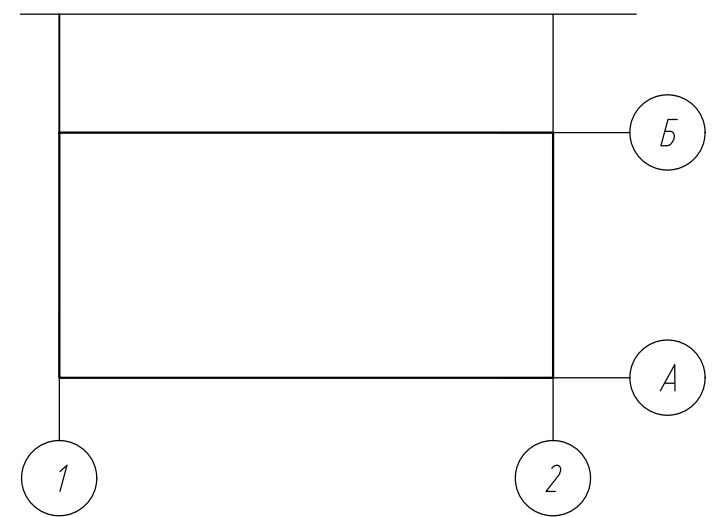


						116.10-2018-ПК			
						Паспорт цветового решения фасада гостиничного комплекса по адресу г. Красноярск пр. Мира д. 14 стр.1			
Изм.	Кол. уч.	Лист	№ док.	Подп.	Дата	Паспорт фасадов	Стадия	Лист	Листов
							П	6	
Выполнил		Левченко		<i>[Signature]</i>	10.18	Фотографическое изображение развертки фрагмента улицы с главного фасада	ООО "СПС"		
Н.Контроль		Щербакова		<i>[Signature]</i>	10.18				
Утв.		Щербакова		<i>[Signature]</i>	10.18				



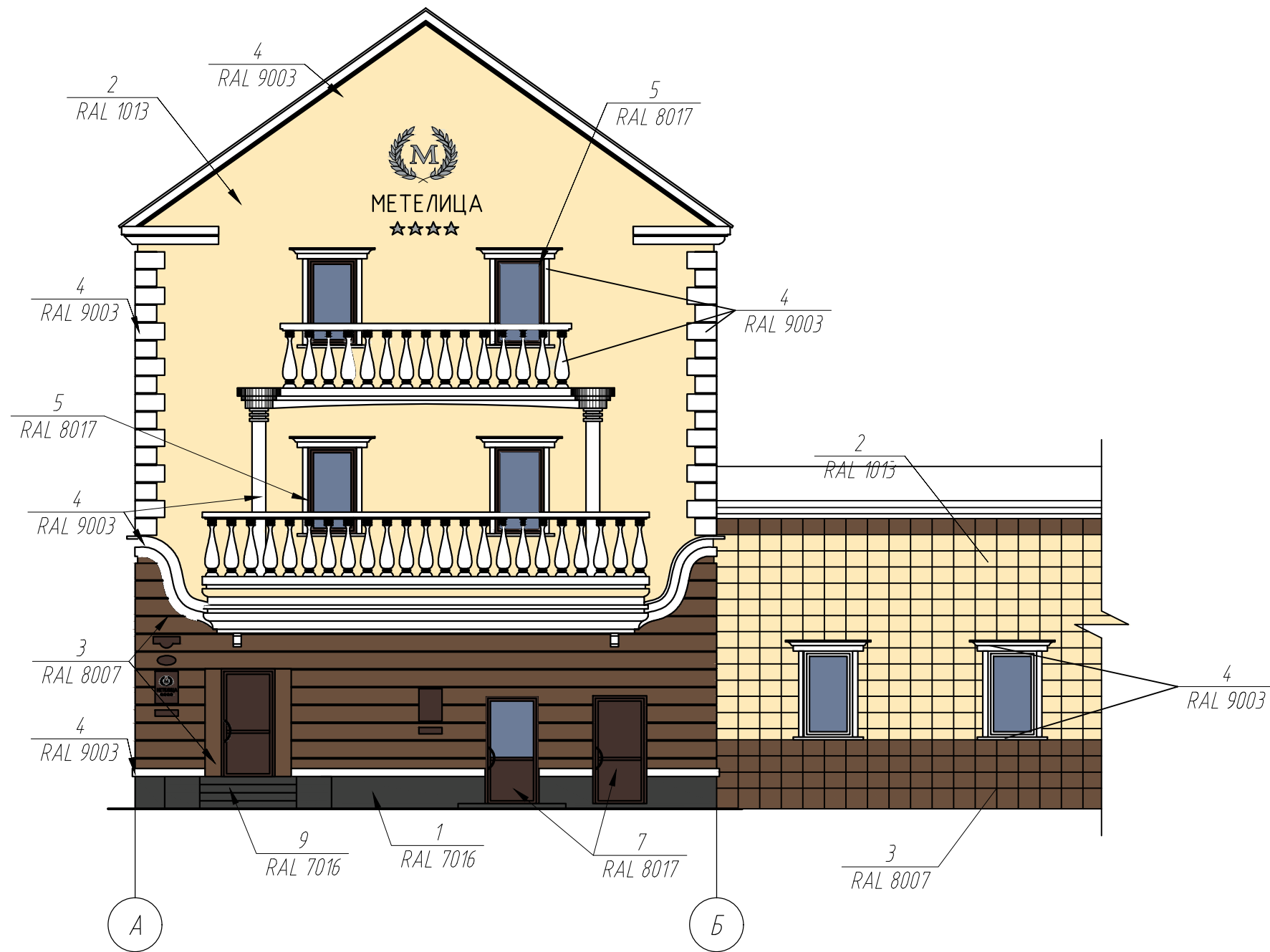


Компоновочная схема

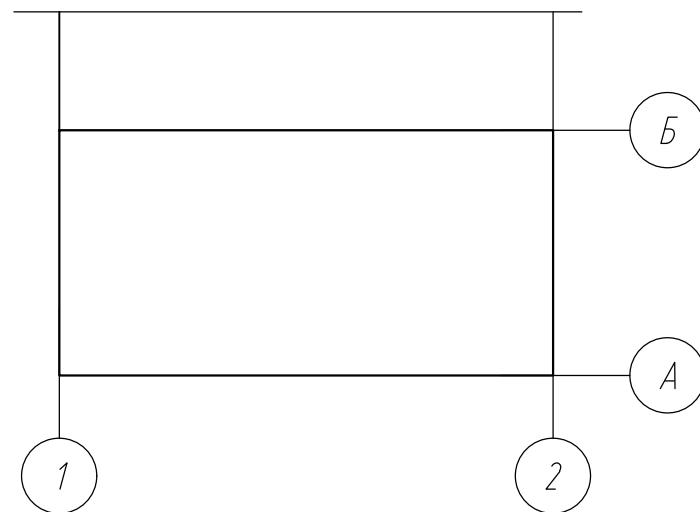


Оси приняты условно

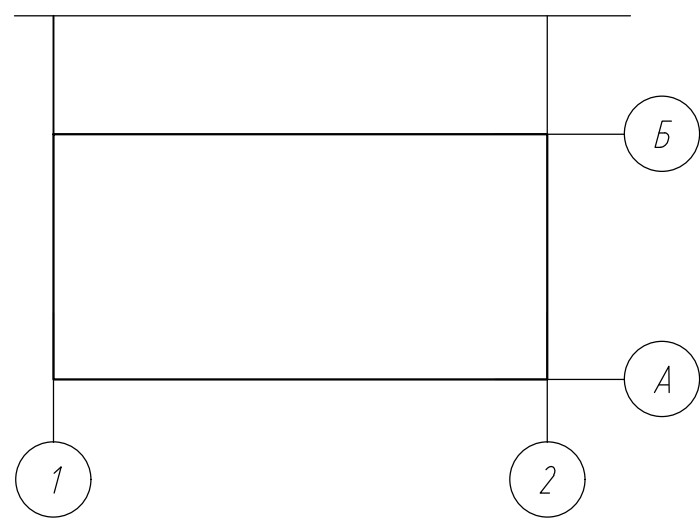
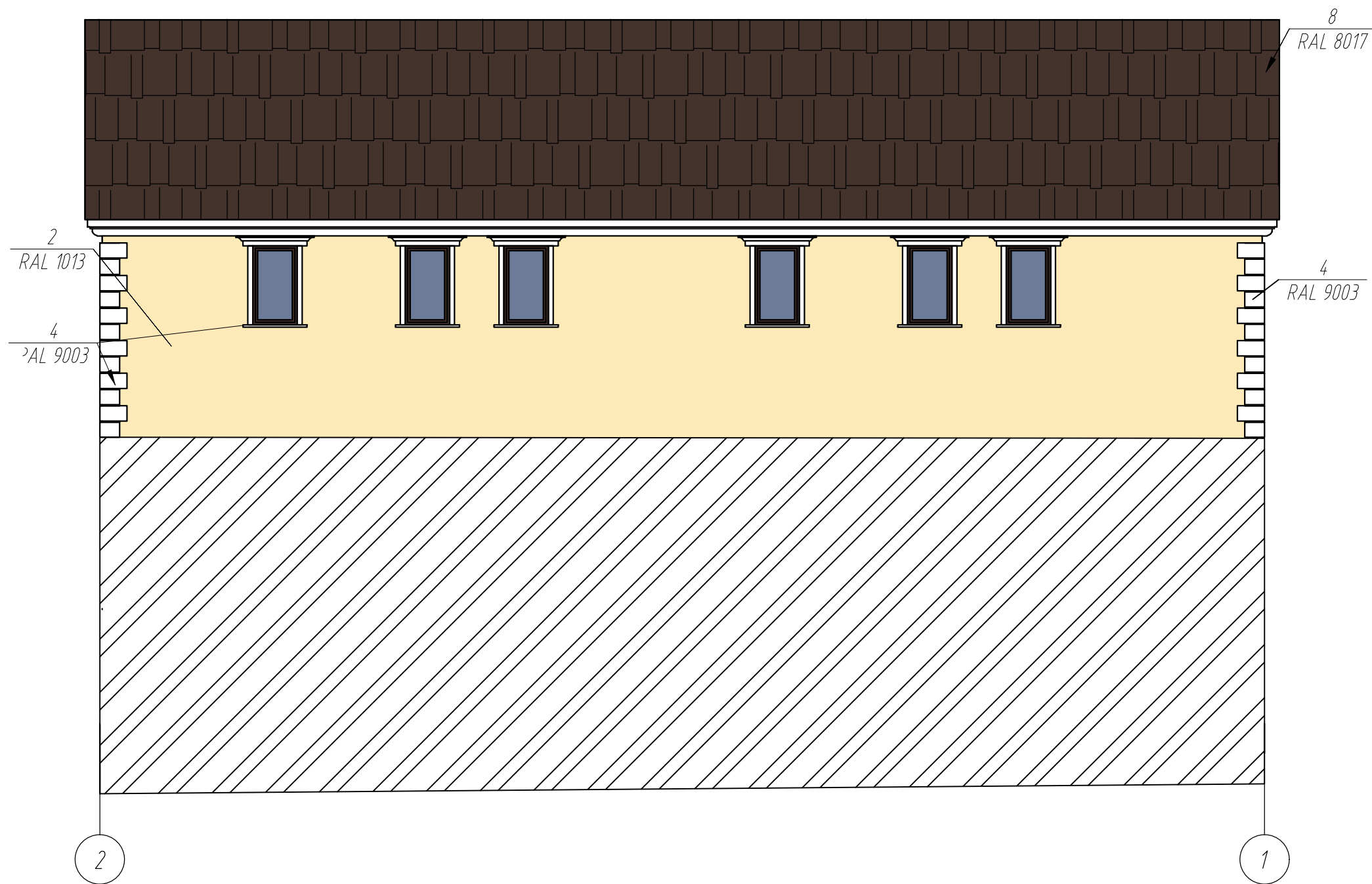
						116.10-2018-ПК			
						Паспорт цветового решения фасада гостиничного комплекса по адресу г. Красноярск пр. Мира д. 14 стр.1			
Изм.	Кол. уч.	Лист	№ док.	Подп.	Дата	Паспорт фасадов	Стадия	Лист	Листов
							П	7	
Выполнил		Левченко		<i>[Signature]</i>	10.18	Колористическое решение фасада 1-2	ООО "СПС"		
Н.Контроль		Щербакова		<i>[Signature]</i>	10.18				
Утв.		Щербакова		<i>[Signature]</i>	10.18				



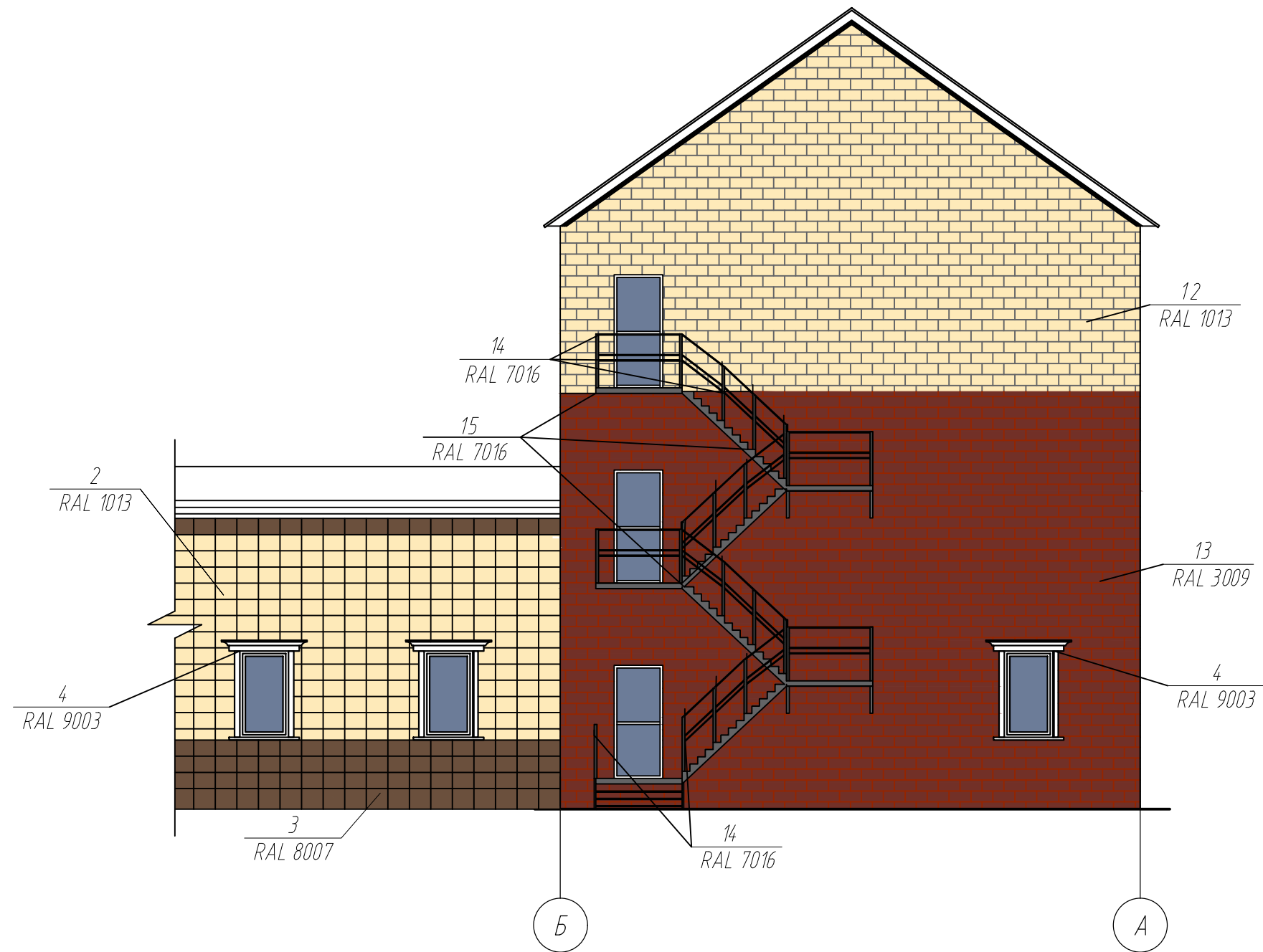
Компоновочная схема



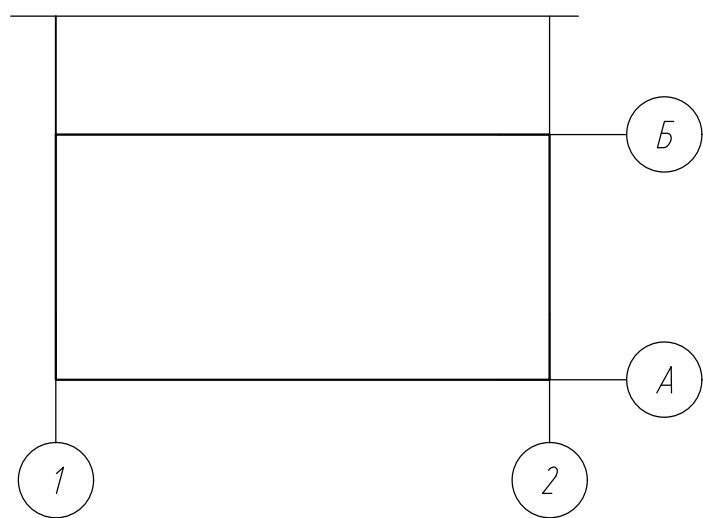
						116.10-2018-ПК			
						Паспорт цветового решения фасада гостиничного комплекса по адресу г. Красноярск пр. Мира д. 14 стр.1			
Изм.	Кол. уч.	Лист	№ док.	Подп.	Дата	Паспорт фасадов	Стадия	Лист	Листов
							П	8	
Выполнил		Левченко		<i>[Signature]</i>	10.18	Колористическое решение фасада А-Б	ООО "СПС"		
Н.Контроль		Щербакова		<i>[Signature]</i>	10.18				
Утв.		Щербакова		<i>[Signature]</i>	10.18				



						116.10-2018-ПК			
						Паспорт цветового решения фасада гостиничного комплекса по адресу г. Красноярск пр. Мира д. 14 стр.1			
Изм.	Кол. уч.	Лист	№ док.	Подп.	Дата	Паспорт фасадов	Стадия	Лист	Листов
							П	9	
Выполнил		Левченко		<i>[Signature]</i>	10.18	Колористическое решение фасада 2-1	ООО "СПС"		
Н.Контроль		Щербакова		<i>[Signature]</i>	10.18				
Чтл		Щербакова		<i>[Signature]</i>	10.18				




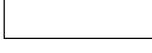





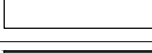







Компоновочная схема


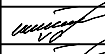



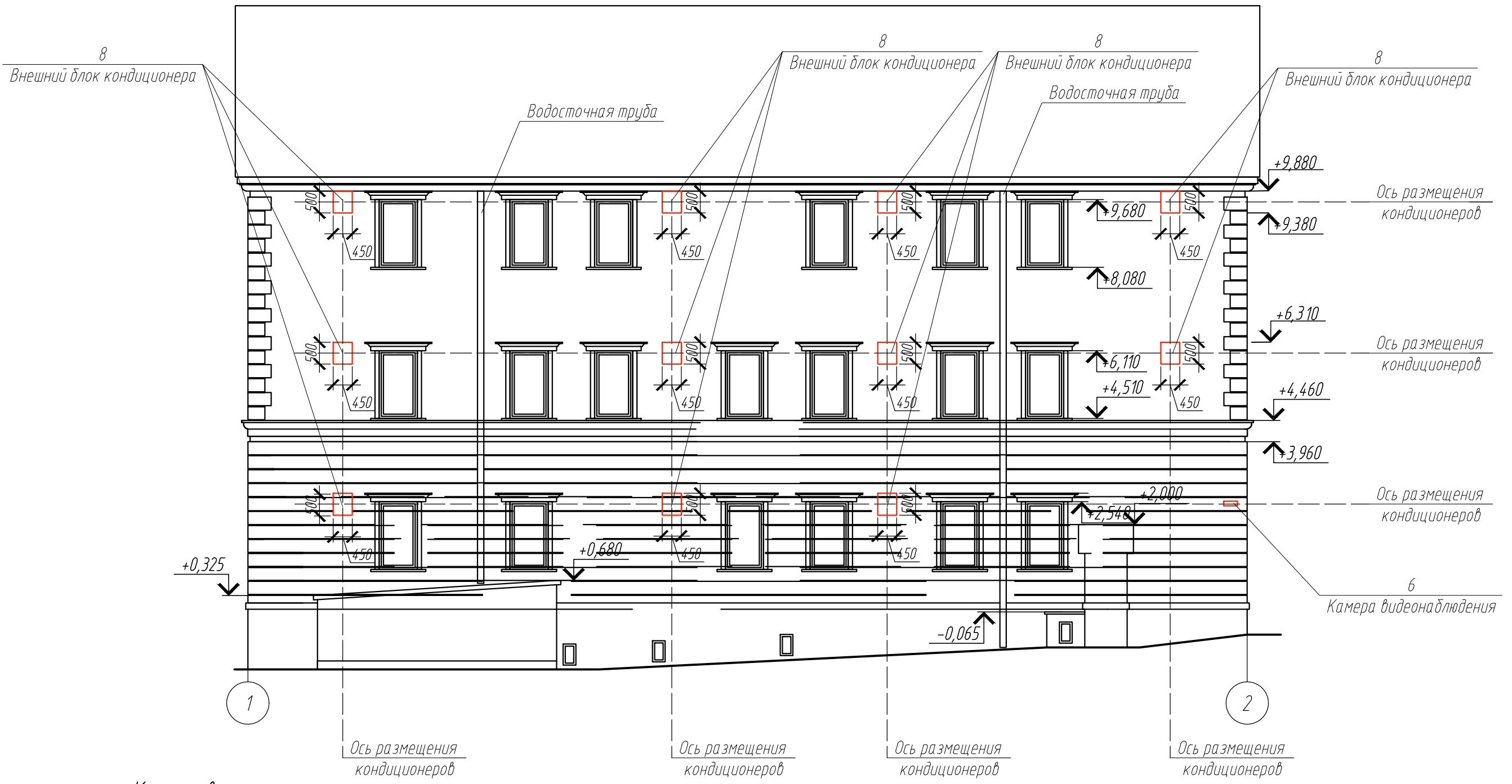
						116.10-2018-ПК			
						Паспорт цветового решения фасада гостиничного комплекса по адресу г. Красноярск пр. Мира д. 14 стр.1			
Изм.	Кол. уч.	Лист	№ док.	Подп.	Дата	Паспорт фасадов	Стадия	Лист	Листов
							П	10	
Выполнил		Левченко		<i>[Signature]</i>	10.18	Колористическое решение фасада Б-А	ООО "СПС"		
Н.Контроль Члн		Щербакова Щербакова		<i>[Signature]</i> <i>[Signature]</i>	10.18 10.18				

Ведомость отделки фасадов.

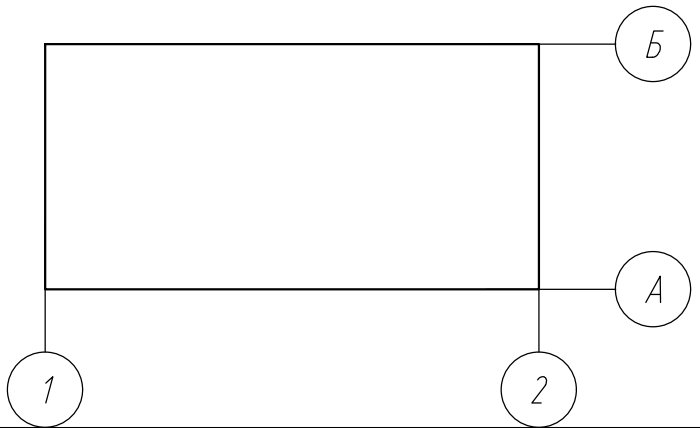
Поз. отделки	Элемент фасада	Эталон цвета	Вид отделки	Индекс цветовой по палитре
1	Цоколь		Кассеты из керамогранита	RAL 7016
2	Поле стен 2го и 3го этажей		Декоративная штукатурка	RAL 1013
3	Поле стен 1го этажа		Декоративная штукатурка	RAL 8007
4	Карнизы, пояски, архитектурный декор на главном фасаде		Декоративная штукатурка	RAL 9003
5	Переплеты окон 1-3й этажей		ПВХ	RAL 8017
6	Переплеты окон в цоколе		ПВХ	RAL 9003
7	Дверные полотна на главном фасаде		ПВХ	RAL 8017
8	Кровля		Металлочерепица	RAL 8017
9	Ступени крылец		Керамогранит	RAL 7016
10	Подоконные отливы		Металл	RAL 9003
11	Водосточные трубы		Металл	RAL 7016
12	Поле стен 3го этажа		Кирпич	RAL 1013
13	Поле стен 1го и 2го этажей		Кирпич	RAL 3009
14	Перила		Металл	RAL 7016
15	Лестница закрытого каркаса		Металл	RAL 7016

Архитектурно-художественная подсветка здания не предусмотрена

						116.10-2018-ПК			
						Паспорт цветового решения фасада гостиничного комплекса по адресу г. Красноярск пр. Мира д. 14 стр.1			
<b>Изм.</b>	<b>Кол. уч.</b>	<b>Лист</b>	<b>№ док.</b>	<b>Подп.</b>	<b>Дата</b>				
Выполнил		Левченко			10.18	Паспорт фасадов	Стадия	Лист	Листов
							П	11	
Н.Контроль		Щербакова			10.18	Колеровочный лист	ООО "СПС"		
Утв.		Щербакова			10.18				

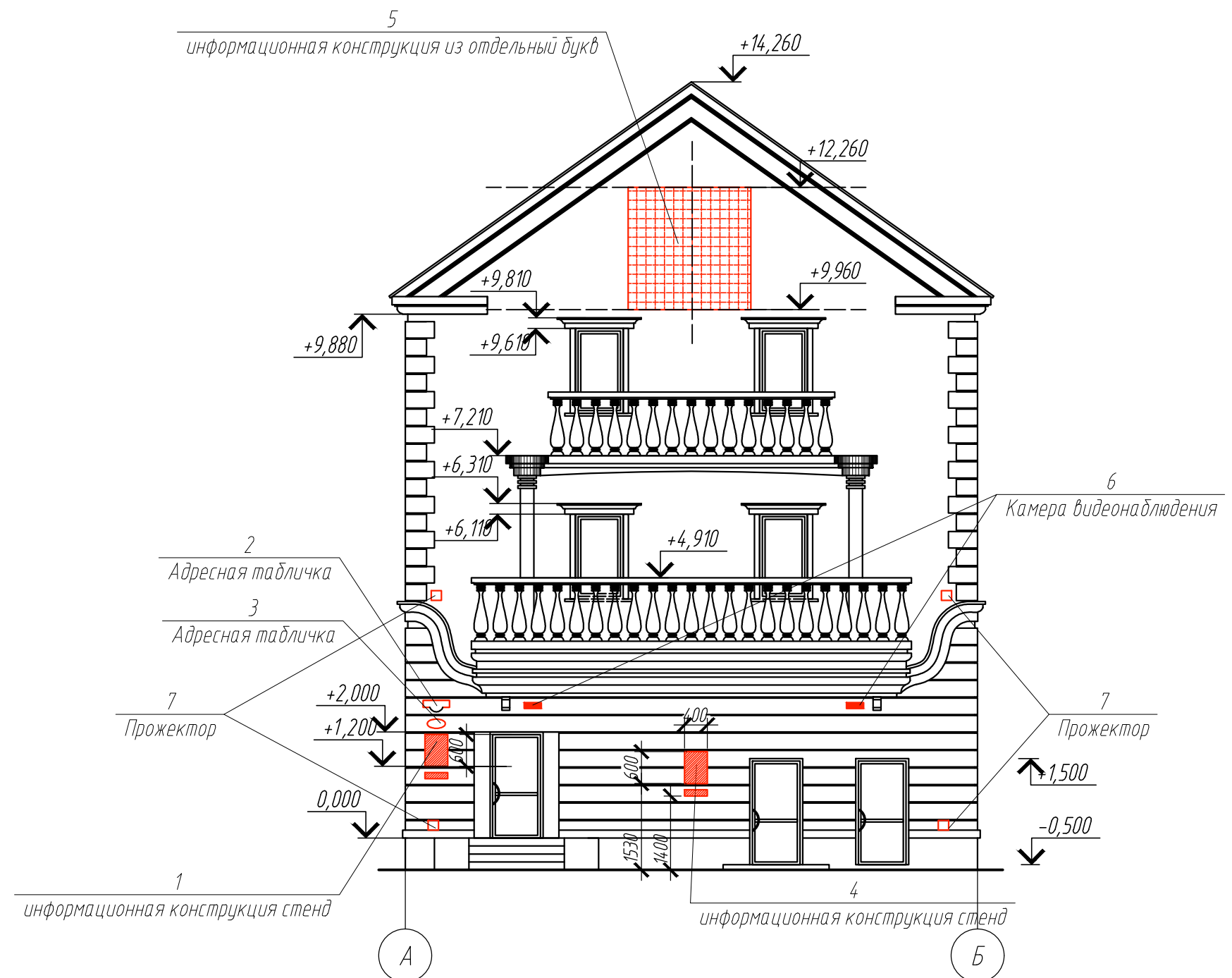


Компоновочная схема

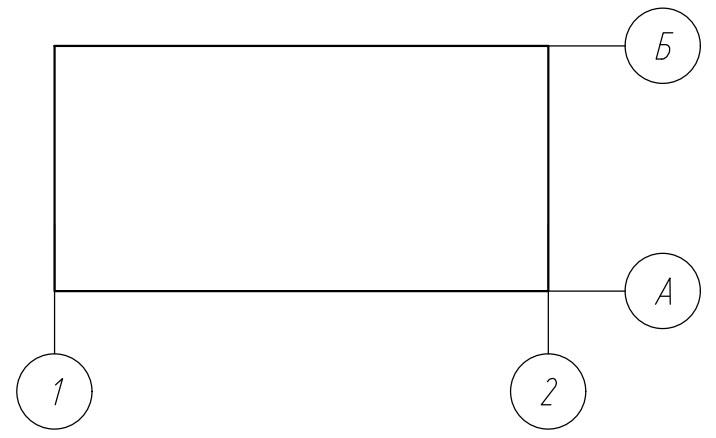


Оси приняты условно

						116.10-2018-ПК			
						Паспорт цветного решения фасада гостиничного комплекса по адресу г. Красноярск пр. Мира д. 14 стр.1			
Изм.	Кол. уч.	Лист	№ док.	Подп.	Дата	Паспорт фасадов	Стадия	Лист	Листов
Выполнил		Левченко		<i>[Signature]</i>	10.18		П	12	
Н.Контроль		Щербакова		<i>[Signature]</i>	10.18	Схема расположения дополнительного оборудования	ООО "СПС"		
Утв.		Щербакова		<i>[Signature]</i>	10.18				

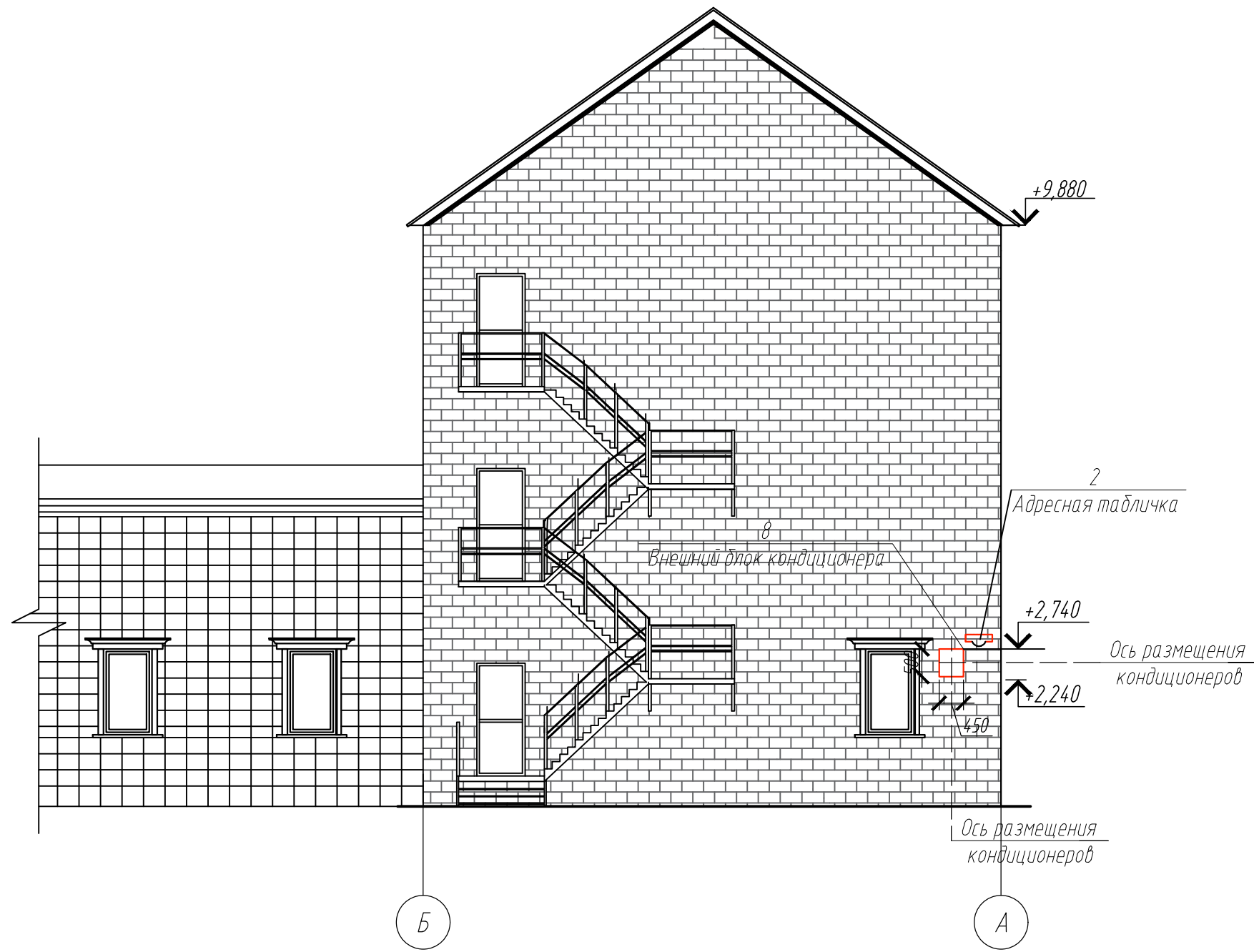


Компоновочная схема

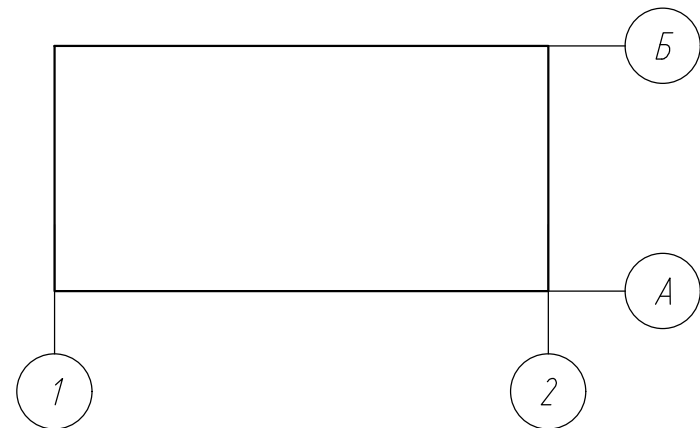


Оси приняты условно

						116.10-2018-ПК			
						Паспорт цветового решения фасада гостиничного комплекса по адресу г. Красноярск пр. Мира д. 14 стр.1			
Изм.	Кол. уч.	Лист	№ док.	Подп.	Дата	Паспорт фасадов	Стадия	Лист	Листов
							П	13	
Выполнил		Левченко		<i>[Signature]</i>	10.18	Схема расположения дополнительного оборудования	ООО "СПС"		
Н.Контроль		Щербакова		<i>[Signature]</i>	10.18				
Утв.		Щербакова		<i>[Signature]</i>	10.18				



Компоновочная схема




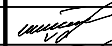
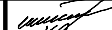
Оси приняты условно

						116.10-2018-ПК			
						Паспорт цветного решения фасада гостиничного комплекса по адресу г. Красноярск пр. Мира д. 14 стр.1			
Изм.	Кол. уч.	Лист	№ док.	Подп.	Дата	Паспорт фасадов	Стадия	Лист	Листов
							П	14	
Выполнил		Левченко		<i>[Signature]</i>	10.18	Схема расположения дополнительного оборудования	ООО "СПС"		
Н.Контроль		Щербакова		<i>[Signature]</i>	10.18				
Утв.		Щербакова		<i>[Signature]</i>	10.18				



N п/п	Тип дополнительного оборудования, дополнительного элемента или устройства	Краткое описание	Расположение (фасад, этаж)	N листа паспорта фасадов, содержащего схему	Отметка о демонтаже
1	информационная конструкция	Учрежденческая доска гостиницы Метелица. Доска располагается слева от двери на расстоянии 1630мм от уровня земли. Выполнена из ПВХ темного цвета с контрастными буквами с информацией о заведении. Размер 600(ш)х400	расположена в районе первого этажа на главном фасаде	9	
2	адресная табличка	прямоугольная вывеска с информацией о названии улицы Металл, коричневый фон. Выполнена из пластика Размер 200х800	расположена в районе первого этажа на главном фасаде	9	
3	информационная конструкция	овальная вывеска с информацией о номерации строения Металл, коричневого цвета	расположена в районе первого этажа на главном фасаде	9 9	
4	информационная конструкция	прямоугольная вывеска с информацией о заведении Вывеска располагается слева от двери на расстоянии 1630мм от уровня земли. Выполнена из ПВХ темного цвета с контрастными буквами с информацией о заведении. Размер 600(ш)х400	расположена на главном фасаде в уровне первого этажа	9	
5	информационная конструкция из отдельных букв	Конструкция выполнена в виде отдельных букв и логотипа в виде колосьев пшеницы и буквы "М". Буквы объемные "метелица" серого цвета. Высота букв 400мм, выполнены из ПВХ на металлическом каркасе. Отрыв от стены 50мм. Отдельная буква "М" высотой 500мм также серого цвета	расположена на главном фасаде в уровне третьего этажа	9	
6	Камера видеонаблюдения	Металлический корпус белого цвета	расположена на главном фасаде в уровне первого этажа	9	
7	Прожектор настенный	Применяется для подсветки фасада, светодиодного типа	расположены на главном фасаде в уровне первого и второго этажей	9	
8	Внешний блок кондиционера	При размещении доп. оборудования на фасадах, оно должно быть скрыто специальными защитными декоративными решетками. Элементы подключения(дренажные трубки, сети питания) также прокладываются скрыто в коробках. Длина прокладываемых элементов должна быть минимальной. <b>Под цвет фасада.</b>	расположен на боковом фасаде	10	

Архитектурно-художественная подсветка здания не предусмотрена

						116.10-2018-ПК			
						Паспорт цветового решения фасада гостиничного комплекса по адресу г. Красноярск пр. Мира д. 14 стр.1			
Изм.	Кол. уч.	Лист	№ док.	Подп.	Дата	Паспорт фасадов	Стадия	Лист	Листов
							П	15	
Выполнил		Левченко			10.18	Перечень оборудования, дополнительных элементов и устройств	ООО "СПС"		
Н.Контроль		Щербакова			10.18				
Утв.		Щербакова			10.18				

*Лист регистрации изменений*