

ПАСПОРТ ФАСАДОВ

Адрес здания, строения, сооружения: г. Красноярск, ул. Мира, 22А

Год постройки:

Автор архитектурного проекта: —

Число этажей: 1

Серия (при наличии): —

Назначение: нежилое здание

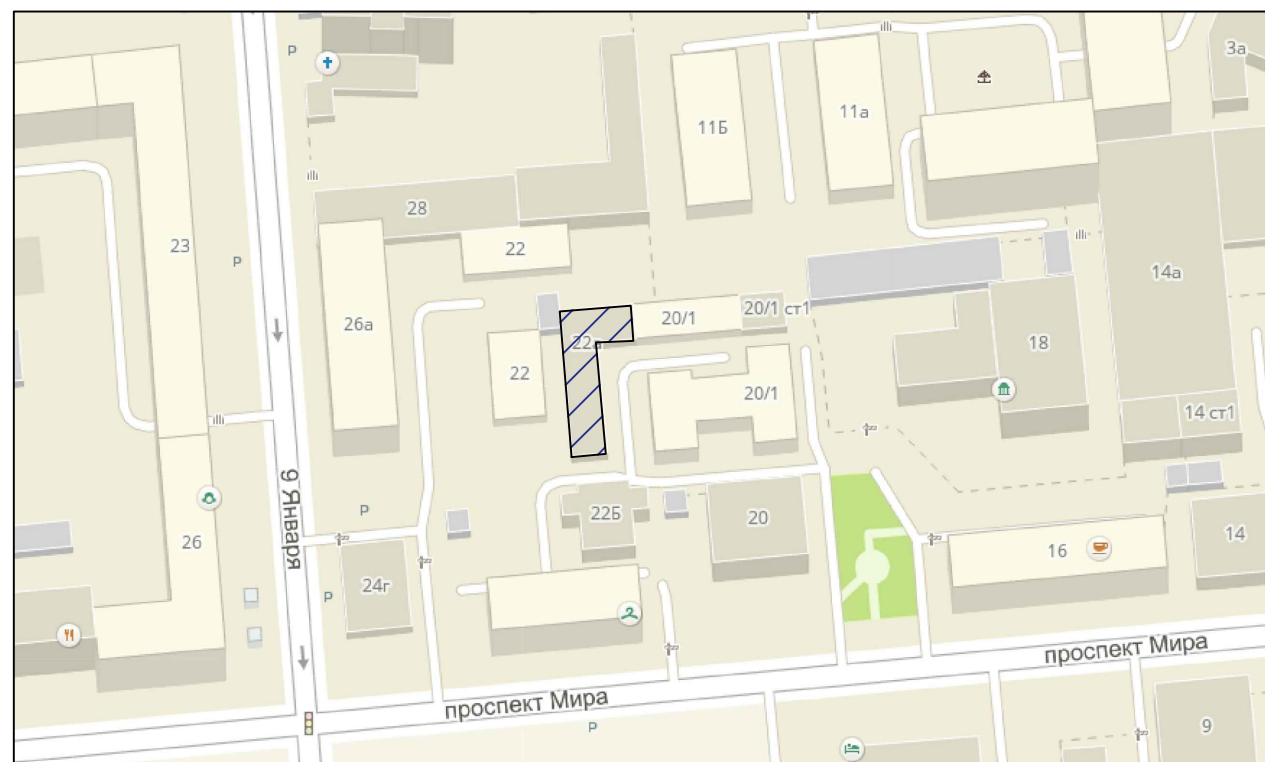
Статус здания, строения, сооружения (при наличии): —


Лицо, ответственное за эксплуатацию: _____

Паспорт фасадов составлен по
состоянию на:

Актуализирован:

Ситуационный план М1:2000



 – здание по адресу г. Красноярск, ул. Мира, 22А

Решения, принятые для преобразования фасада:

1. Очистка всего фасада, оштукатуривание и покраска в RAL 1015.
2. Демонтаж фрагментов и креплений водосточных труб.
3. Демонтаж неиспользуемых креплений для кабель-канала.
4. Замена учрежденческой таблички и приведение ее в соответствие с нормами.
5. Восстановление разрушенной части кровли.
6. Демонтаж неиспользуемых табличек на углу южного и западного фасадов.
7. Восстановление цоколя здания на западном и восточном фасадах.
8. Неиспользуемое окно на дворе фасада заложить кирпичом, оштукатурить и окрасить в цвет RAL 1015.
9. Пристройку на дворе фасада привести в надлежащий вид, окрасить в RAL 1015.
10. Замена деревянных окон на северном фасаде на окна ПВХ с профилем белого цвета.
11. Устройство крыльца у входа на восточном фасаде.
12. Все кабель каналы окрасить в цвет фасада.
13. Электрические щиты окрасить в серый цвет.

Срок завершения работ приведению фасадов здания в соответствии с паспортом – 01.02.2019 г.
Полное оформление и ремонт фасада осуществить в рамках капитального ремонта (по мере выделения денежных средств).

В случае ремонта кровли изменение ее конфигурации и кровельного материала не предполагается. Тип и габариты оконных блоков, подлежащие замене, необходимо принять из единого материала не меняя форму переплетов (если потребуется).

Принятые в паспорте фасадов решения соответствуют требованиям экологических, санитарно-технических, противопожарных и других норм, действующих на территории Российской Федерации и обеспечивающих безопасную для жизни и здоровья людей эксплуатацию объекта.

Предусмотренные паспортом фасадов решения не затрагивают конструктивные и другие характеристики надежности и безопасности здания. Несущие способности конструкций не нарушены.

За отм. 0.000 условно принята отметка уровня земли. Фактические высотные отметки могут отличаться от указанных в паспорте объекта.

Пояснительная записка

Паспорт фасадов здания разработан для нежилого здания, расположенного по адресу г. Красноярск, пр. Мира 22А

Здание расположено в Центральном районе г. Красноярска в историческом центре в квартале, ограниченном улицами пр. Мира – ул. 9 января – ул. Ленина – ул. Каратанова. Здание имеет Г-образную форму. К зданию пристроено кирпичное строение, адрес которого пр. Мира 20/1.

Назначение объекта: Административное здание

В здании расположены: Всероссийское общество слепых, Красноярская краевая организация; общество инвалидов по зрению, Красноярская местная общественная организация.

Наружные стены здания выполнены из кирпича. Западный, южный и восточный фасады оштукатурены и окрашены в бежево-желтый цвет. Углы западного, восточного и южного фасада, а также выступы южного и восточного фасадов имеют рустовку в один камень.

Цоколь фасадов оштукатурен и окрашен в цвет фасада, частично разрушен.

Окна прямоугольной формы из ПВХ-профиля белого цвета. Подоконные сливы на северном фасаде из оцинкованной неокрашенной стали. Остекление бесцветное прозрачное. Металлические решетки на окнах окрашенные в белый цвет.

Главный вход находится на западном фасаде здания. Вход располагается в пристроенной части, облицованной сэндвич-панелями белого цвета. Дверь металлическая, коричневого цвета.

Так же с дворового фасада здания располагаются два входа. Один вход располагается в пристроенной части.


На фасаде имеются фрагменты и крепления водосточных труб, электрические щиты, кабель-каналы.

Кровля здания – двухскатная с применением деревянных наклонных стропил, с уложенными асбестоцементными плитами. Частично разрушена.

Архитектурно-художественная подсветка отсутствует.

Состав раздела

Лист	Наименование	Примечание
2	Ситуационный план в М1:2000. Пояснительная записка	стр. 2
3,4,5,6	Материалы фотофиксации существующего состояния фасадов	стр. 3,4,5,6
7	Колористическое решение западного и северного фасада	стр. 7
8	Колористическое решение южного и восточного фасада	стр. 8
9	Схема расположения дополнительного оборудования, дополнительных элементов и устройств	стр. 9
10	Схема расположения дополнительного оборудования, дополнительных элементов и устройств	стр. 10
11	Лист регистрации изменений	стр. 11

						СМ-02-11		
						г. Красноярск, ул. Мира, 22А		
Изм.	Кол. уч.	Лист	№ док.	Подп.	Дата			
Выполнил:		Сим М.М.			11.18			
						Паспорт фасада нежилого здания		
						7	2	
						Пояснительная записка Ситуационный план		
						 Современные Рекламные Системы		

Северный фасад



Фрагменты северного фасада

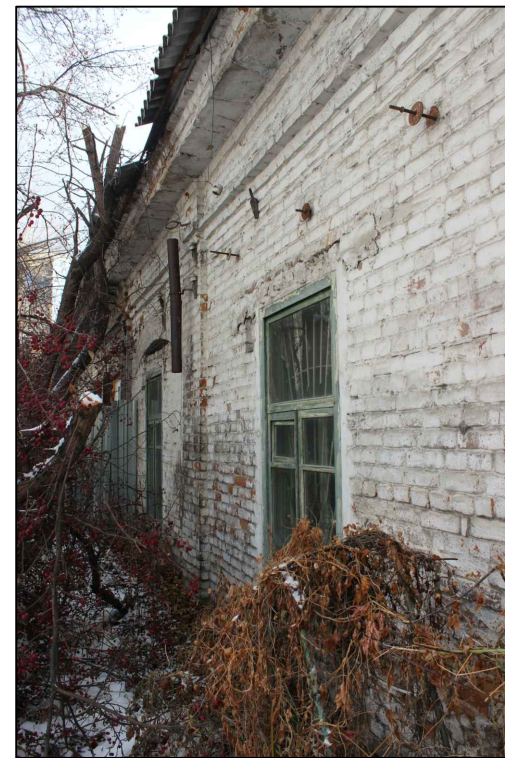
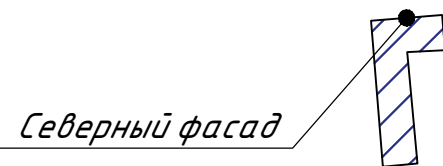


Схема. Вид на фото



Северный фасад

						<i>СМ-02-11</i>			
						<i>г. Красноярск, ул. Мира 22А</i>			
<i>Изм.</i>	<i>Кол. уч.</i>	<i>Лист</i>	<i>№ док.</i>	<i>Подп.</i>	<i>Дата</i>	<i>Паспорт фасада нежилого здания</i>	<i>Стадия</i>	<i>Лист</i>	<i>Листов</i>
							<i>П</i>	<i>3</i>	
<i>Выполнил: Сим М.М.</i>						<i>11.18</i>			

Западный фасад



Фрагменты западного фасада



Схема. Вид на фото

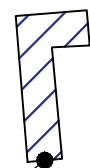


						СМ-02-11			
						г. Красноярск, ул. Мира 22А			
Изм.	Кол. уч.	Лист	№ док.	Подп.	Дата	Паспорт фасада нежилого здания	Стадия	Лист	Листов
							П	4	
Выполнил: Сим М.М.						11.18	Материалы фотофиксации существующего состояния фасадов объекта		
								Современные Рекламные Системы	

Южный фасад



Схема. Вид на фото



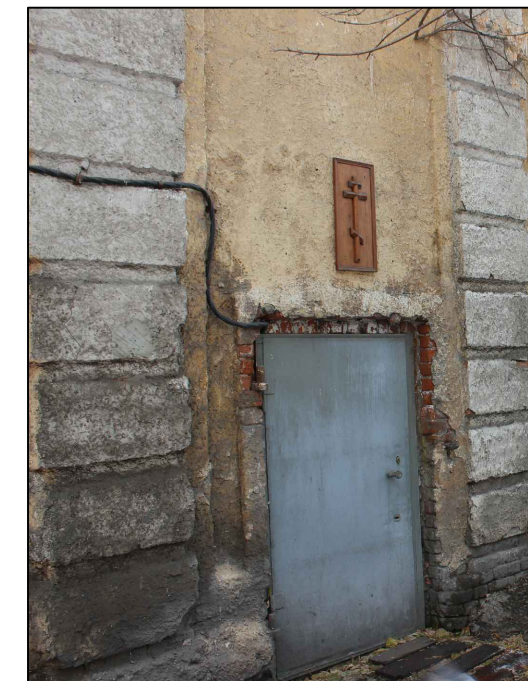
Южный фасад

						СМ-02-11			
						г. Красноярск, ул. Мира 22А			
Изм.	Кол. уч.	Лист	№ док.	Подп.	Дата	Паспорт фасада нежилого здания	Стадия	Лист	Листов
	Выполнил:		Сим М.М.		11.18		П	5	
						Материалы фотофиксации существующего состояния фасадов объекта			

Восточный фасад



Фрагмент восточного фасада



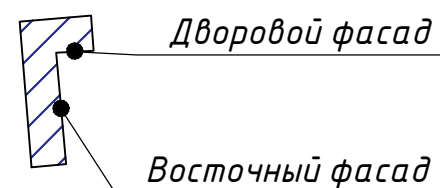
Дворовой фасад



Фрагмент дворового фасада

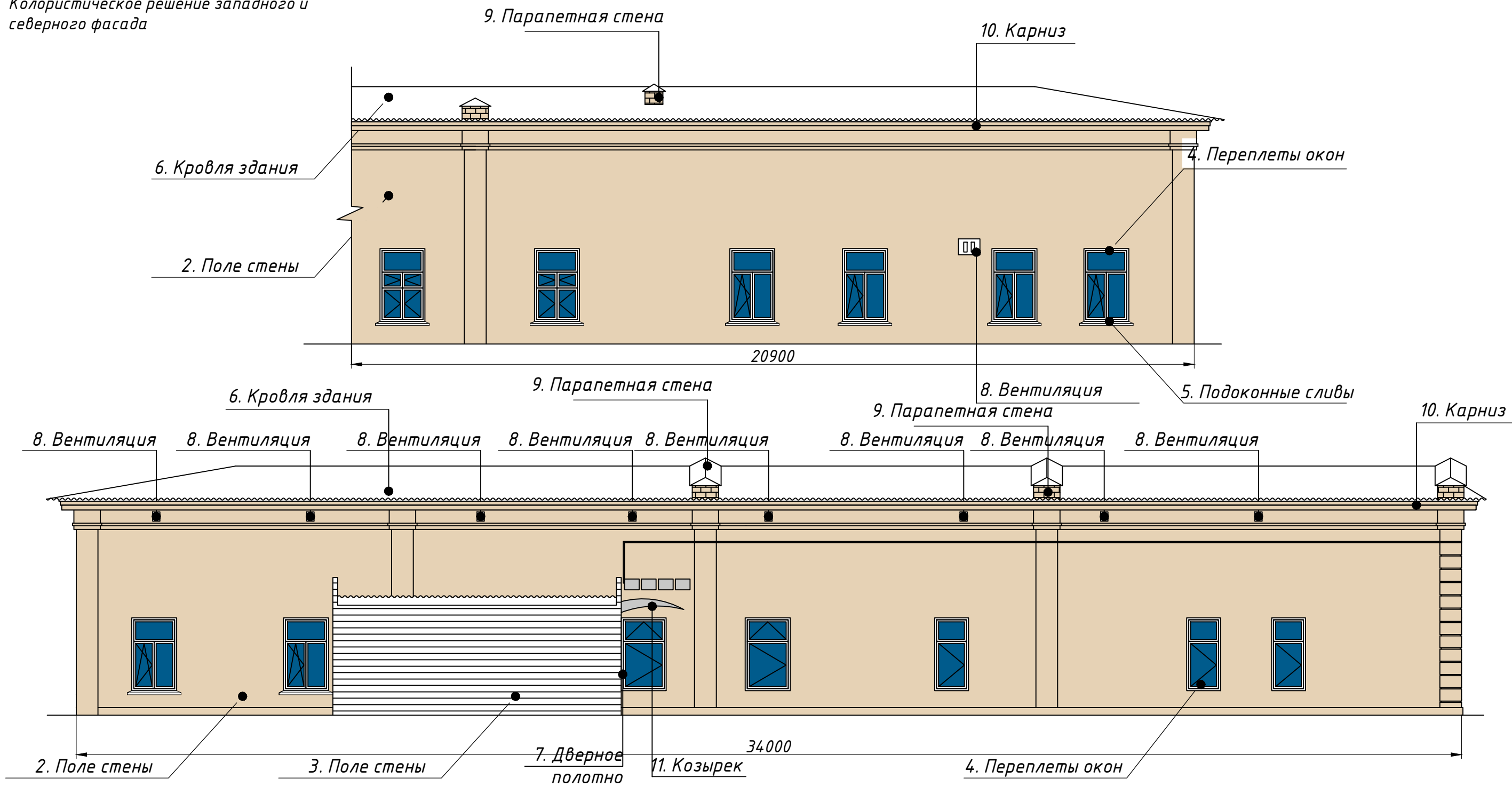


Схема. Вид на фото



						СМ-02-11			
						г. Красноярск, ул. Мира 22А			
Изм.	Кол. уч.	Лист	№ док.	Подп.	Дата	Паспорт фасада нежилого здания	Стадия	Лист	Листов
Выполнил:		Сим М.М.			11.18		П	6	
						Материалы фотофиксации существующего состояния фасадов объекта	Современные Рекламные Системы		

Колористическое решение западного и северного фасада



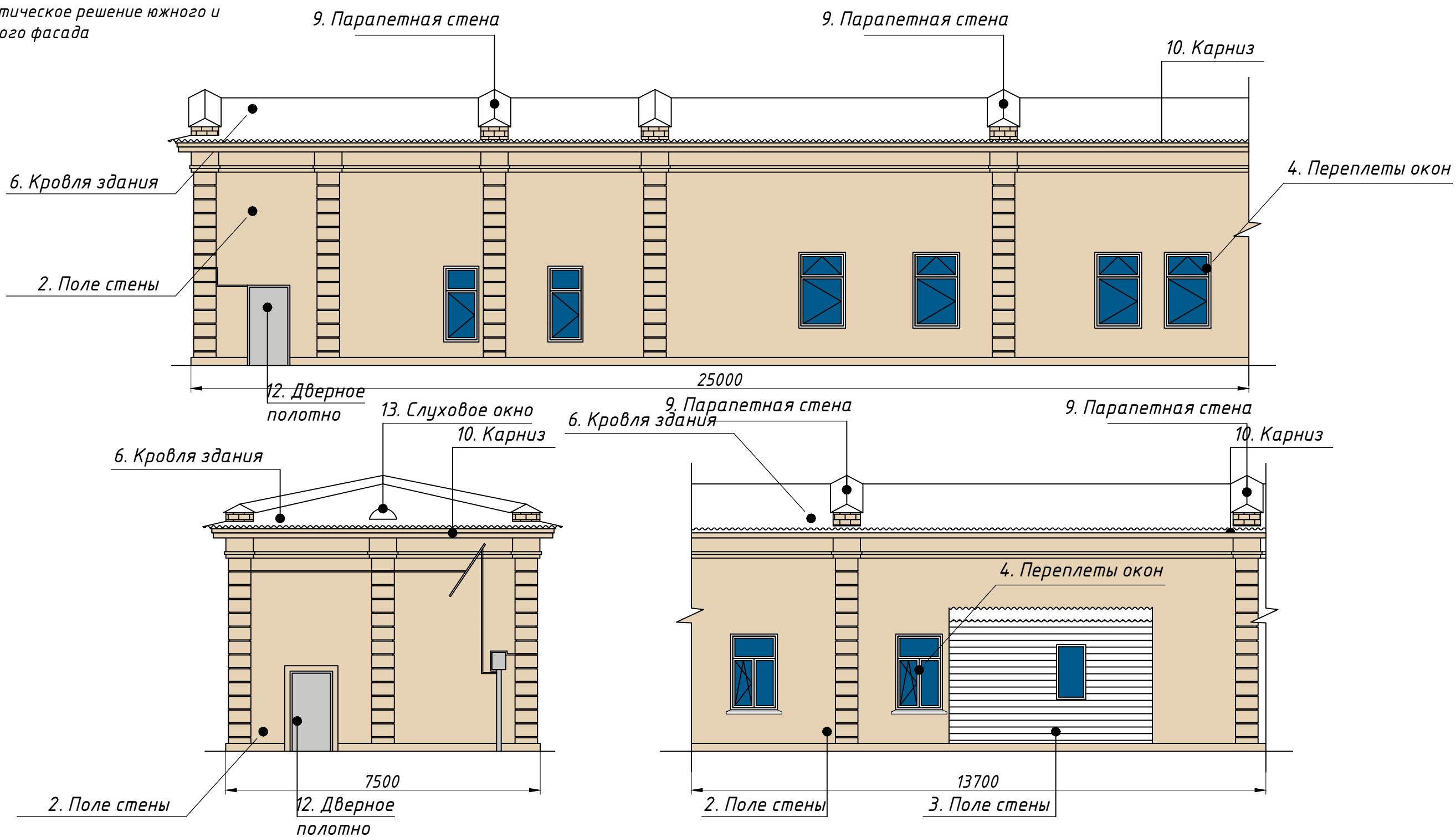
Ведомость применяемых материалов

№ п/п	Элемент фасада	Эталон цвета	Вид отделки	Индекс по цвет. палитре
1	Отмостка		Бетон	
2	Поле стены		Окрашенная штукатурка	RAL 1015
3	Поле стены		Сэндвич-панель	RAL 9016
4	Переплеты окон		ПВХ профиль	RAL 9016
5	Подоконные сливы		Оцинкованная сталь	RAL 9006
6	Кровля здания		Шиферная по деревянной обрешетке	
7	Дверное полотно		Металлическое, порошковая окраска	RAL 8014
8	Вентиляция		Кирпич	
9	Парапетная стена		Кирпич	

10	Карниз		Дерево	RAL 1015
11	Козырек		Поликарбонат, металл	RAL 7047
12	Дверное полотно		Металлическое, порошковая окраска	

Изм.	Кол. уч.	Лист	№ док.	Подп.	Дата	СМ-02-11		
						г. Красноярск, ул. Мира 22А		
Выполнил: Сим М.М.						11.18		
Паспорт фасада нежилого здания						Стадия	Лист	Листов
Колористическое решение западного и северного фасада М 1:100						П	7	

Колористическое решение южного и восточного фасада



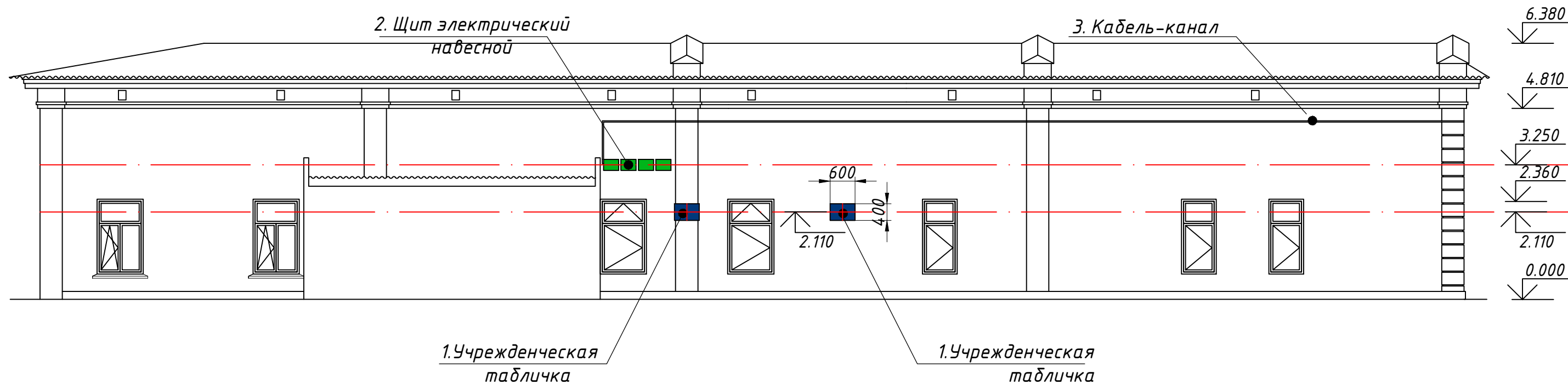
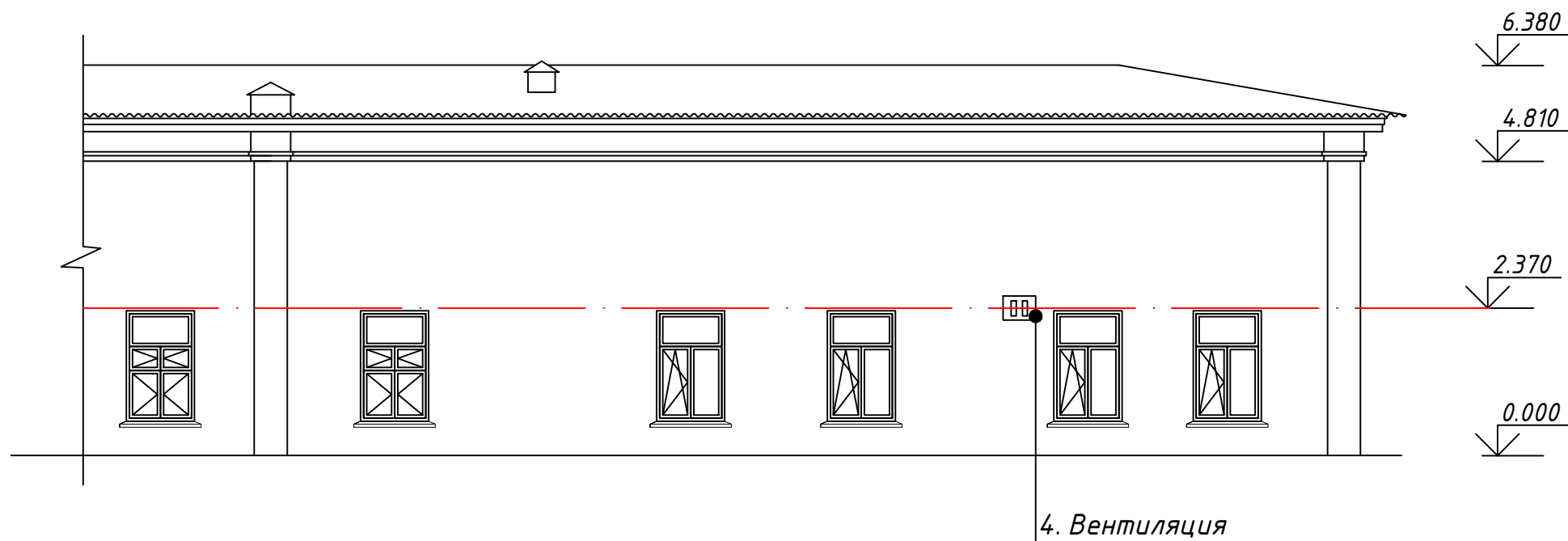
Ведомость применяемых материалов

№ п/п	Элемент фасада	Эталон цвета	Вид отделки	Индекс по цвет. палитре
1	Отмостка		Бетон	
2	Поле стены		Окрашенная штукатурка	RAL 1015
3	Поле стены		Сэндвич-панель	RAL 9016
4	Переплеты окон		ПВХ профиль	RAL 9016
5	Подоконные сливы		Оцинкованная сталь	RAL 9006
6	Кровля здания		Шиферная по деревянной обрешетке	
9	Паралетная стена		Кирпич	
10	Карниз		Дерево	RAL 1015
12	Дверное полотно		Металлическое, порошковая окраска	RAL 7047

13	Слуховое окно		Кирпич	
----	---------------	--	--------	--

						СМ-02-11			
						г. Красноярск, ул. Мира 22А			
Изм.	Кол. уч.	Лист	№ док.	Подп.	Дата	Паспорт фасада нежилого здания	Стадия	Лист	Листов
Выполнил:	Сим М.М.				11.18		П	8	
						Колористическое решение южного и восточного фасада М1:100			

Схема расположения дополнительного оборудования, дополнительных элементов и устройств.



Перечень оборудования

№ п/п	Тип дополнительного оборудования, дополнительных элементов и устройств	Краткое описание	Расположение (фасад, этаж)	Номер листа паспорта фасадов, содержащего схему	Отм.о демонтаже
1	Учрежденческая табличка	Информационная конструкция, предназначенная для доведения информации об организации до потребителя. Вывеска выполнена из пластика размером 0,4х0,6м. Цвет: синий	Справа от главного входа	9	
2	Щит электрический навесной	Щит электрический навесной металлический устанавливается на стену при помощи гвоздей-дюбелей или шурупов-саморезов. Цвет: серый	Справа от главного входа	9	
3	Кабель-канал	ПВХ профиль в тон основного поля стены		9	

4	Вентиляция	Отверстие вентиляционное, размером 0,3х0,2м	9	
---	------------	---	---	--

						СМ-02-11			
						г. Красноярск, ул. Мира 22А			
Изм.	Кол. уч.	Лист	№ док.	Подп.	Дата	Паспорт фасада нежилого здания	Стадия	Лист	Листов
Выполнил:	Сим М.М.				11.18		П	9	
						Схема расположения дополнительного оборудования, дополнительных элементов и устройств			

Схема расположения дополнительного оборудования, дополнительных элементов и устройств.



Перечень оборудования


№ п/п	Тип дополнительного оборудования, дополнительных элементов и устройств	Краткое описание	Расположение (фасад, этаж)	Номер листа паспорта фасадов, содержащего схему	Отм.о демонтаже
2	Щит электрический навесной	Щит электрический навесной металлический устанавливается на стену при помощи гвоздей-дюбелей или шурупов-саморезов.	Справа от главного входа	9	
3	Кабель-канал	ПВХ профиль в тон основного поля стены		9	

						СМ-02-11			
						г. Красноярск, ул. Мира 22А			
Изм.	Кол. уч.	Лист	№ док.	Подп.	Дата	Паспорт фасада нежилого здания	Стадия	Лист	Листов
Выполнил:		Сим М.М.			11.18			П	10
						Схема расположения дополнительного оборудования, дополнительных элементов и устройств			

Лист регистрации изменений

СМ-02-11

г. Красноярск, ул. Мира 22А

Изм.	Кол. уч.	Лист	№ док.	Подп.	Дата				
<i>Выполнил:</i>		<i>Сим М.М.</i>			<i>11.18</i>	<i>Паспорт фасада нежилого здания</i>	<i>Стадия</i>	<i>Лист</i>	
							<i>П</i>	<i>11</i>	
						<i>Лист регистрации изменений</i>	 Современные Рекламные Системы сервис		