

СОГЛАСОВАНО

М.П.

_____ 20__ г. № _____

ПАСПОРТ ФАСАДОВ

Адрес здания, строения, сооружения: г. Красноярск, Ленинский район, пр. Газеты Красноярский Рабочий, д. 38

Год постройки: 1963

Автор архитектурного проекта: автор проекта неизвестен

Число этажей: 4

Серия (при наличии):

Назначение: нежилое здание

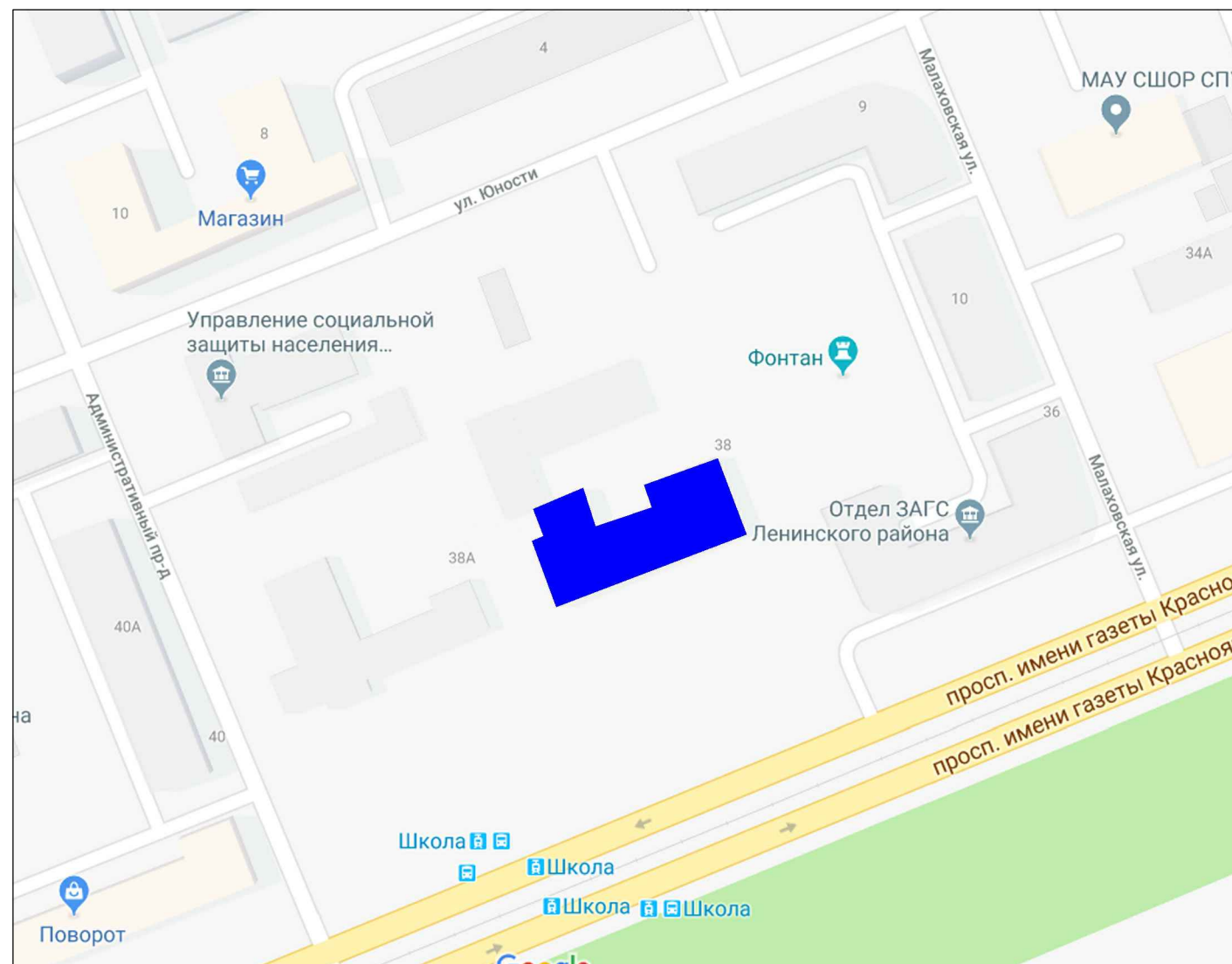
Статус здания, строения, сооружения (при наличии):

Лицо, ответственное за эксплуатацию: _____

Паспорт фасадов составлен по состоянию на:

Актуализирован:

Ситуационный план



Здание по адресу: г. Красноярск, пр. имени Газеты Красноярский Рабочий, д. 38

Пояснительная записка

Паспорт фасадов нежилого здания по адресу: г. Красноярск, пр. имени Газеты Красноярский Рабочий, д. 38 разработан на основании:

- Технического задания Заказчика;
- Постановления №399 от 19.06.2018 "Об утверждении Порядка составления, изменения и согласования паспорта фасадов зданий, строений на территории города Красноярска.

Техническая характеристика здания:

По основному функциональному назначению объект представляет собой нежилое здание общеобразовательной школы, расположенное в Ленинском районе. Главным фасадом здание выходит на проспект имени Газеты Красноярский Рабочий. На данный момент в здании расположена гимназия №7.

Объект нежилой, эксплуатируется. Кадастровый номер: 24:50:0500166:2.

1. Наружные стены здания кирпичные, штукатурка, побелка, покраска, перегородки деревянные, железобетонные плиты перекрытий.
2. Окна здания выполнены из ПВХ профиля белого цвета.
3. Крыша вальмовая со слуховыми окнами. В случае ремонта кровли изменение ее конфигурации и кровельного материала не предполагается. Водосток наружный, организованный, замена желобов и водосточных труб не требуется.
4. Со стороны главного, торцевых и дворовых фасадов расположены входные группы. Двери металлические, порошковая покраска в серый цвет.
5. На фасаде располагаются камеры наружного видеонаблюдения, блоки сигнализации, фасадные светильники, флагодержатели.
6. Архитектурно-художественная подсветка на здании не предусмотрена. Размещение иных осветительных приборов указано в перечне дополнительного оборудования.

Мероприятия по приведению фасадов в надлежащий вид:


1. Все возможное дополнительное оборудование рекомендуется размещать относительно композиционных осей.
2. Длина наружной части инженерных сетей, проводов, прокладываемых по фасаду здания, должна быть минимально возможной.
3. Провода на фасадах необходимо закрыть кабель-каналами окрашенными в цвет участка фасада, по которому они проходят.
4. Расстояние от уровня земли (пола входной группы) до верхнего края учрежденческой доски и информационной таблички не должно превышать 2,2 м, а расстояние до нижнего края не должно быть менее 1 м.

Цветовое решение фасадов и размещение средств наружной информации принято с учетом особенностей окружающей застройки и сохранением архитектурно-художественного облика здания. Принятые в паспорте фасадов здания решения соответствуют требованиям экологических, санитарно-гигиенических, противопожарных и других норм, действующих на территории Российской Федерации, и обеспечивают безопасную для жизни и здоровья людей эксплуатацию объекта. Предусмотренные паспортом фасадов решения не нарушают несущую способность конструкций здания и не затрагивают конструктивные характеристики надежности и безопасности здания. За отметку 0.000 условно принята отметка уровня земли. Фактические высотные отметки могут отличаться от указанных в паспорте фасадов.

Для объектов, расположенных в зоне особого городского значения, Правилами благоустройства установлен общий срок завершения работ по приведению рекламно-информационного оформления фасадов в соответствие с паспортом фасадов – 01.02.2019. Полное оформление и ремонт фасадов осуществить в рамках капитального ремонта (по мере выделения денежных средств).

Состав раздела

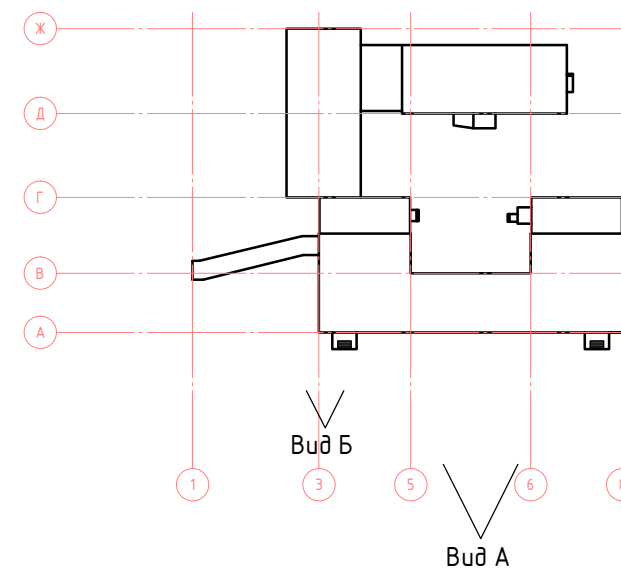
Лист	Наименование	Примечание
1	Ситуационный план в М1:2000. Пояснительная записка	стр. 1
2,3,4,5,6	Материалы фотофиксации существующего состояния фасадов	стр. 2,3,4,5,6
7	Фотографическое изображение развертки фасадов здания	стр. 7
8,9,10,11,12,13,14	Колористические решения фасадов	стр. 8,9,10,11,12,13,14
15	Ведомость применяемых материалов	стр. 15
16,17,18,19,20,21,22	Схема расположения дополнительного оборудования, дополнительных элементов и устройств	стр. 16,17,18,19,20,21,22
23	Перечень оборудования, дополнительных элементов и устройств	стр. 23
24	Лист регистрации изменений	стр. 24

						г. Красноярск, пр. имени Газеты Красноярский Рабочий, д. 38			
Изм.	Колуч.	Лист	№ док.	Подп.	Дата	Паспорт фасадов нежилого здания	Стадия	Лист	Листов
Выполнил:		Петерсон Т.А.			12.18			1	24
						Ситуационный план в М1:2000. Пояснительная записка.			

Вид А. Главный фасад в осях 3-8



Вид Б. Фрагмент главного фасада



Взам. инв. №
Подпись и дата
Инв. № подл.

						г. Красноярск, пр. имени Газеты Красноярский Рабочий, д. 38		
Изм.	Колуч.	Лист	№ док.	Подп.	Дата	Стадия	Лист	Листов
Выполнил:	Петерсон Т.А				12.18		2	24
						Материалы фотофиксации существующего состояния фасадов		

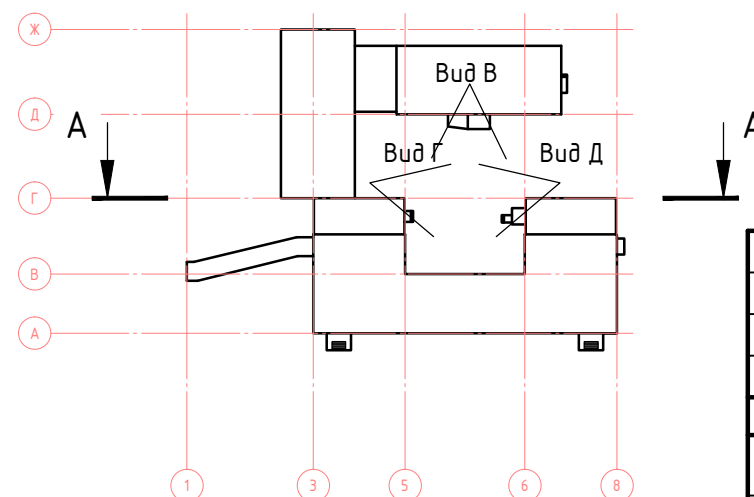
Вид В. Дворовой фасад, разрез А



Вид Д. Фрагмент дворового фасада



Вид Г. Фрагмент дворового фасада



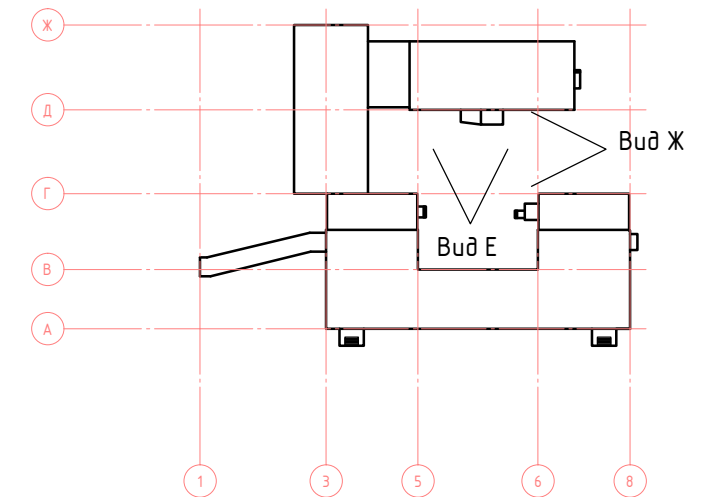
						г. Красноярск, пр. имени Газеты Красноярский Рабочий, д. 38			
Изм.	Колуч.	Лист	№ док.	Подп.	Дата	Паспорт фасадов нежилого здания	Стадия	Лист	Листов
Выполнил:	Петерсон Т.А				12.18			3	24
						Материалы фотофиксации существующего состояния фасадов			

Инв. № подл.	
Подпись и дата	
Взам. инв. №	

Вид Е. Дворовой фасад в осях 4-7



Вид Ж. Фрагмент дворового фасада в осях Г-Д



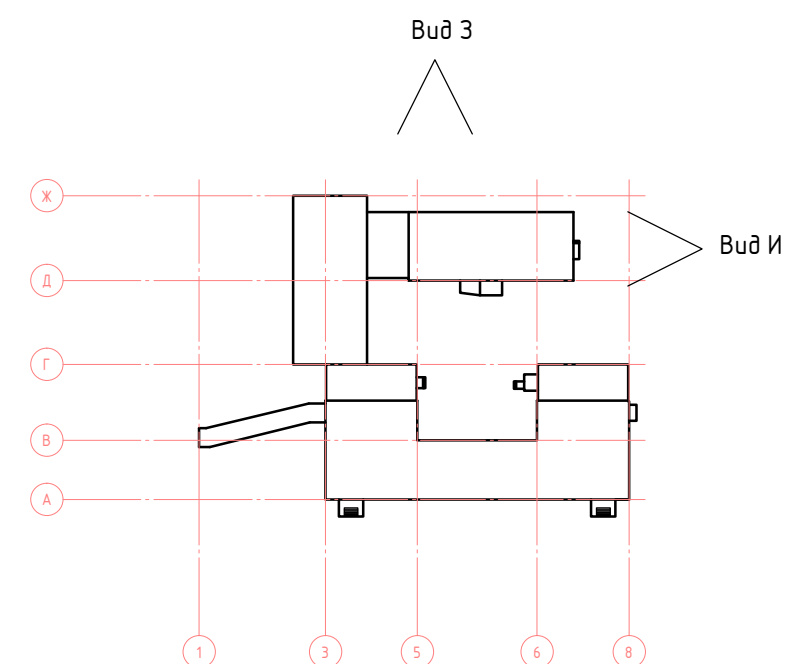
Взам. инв. №
Подпись и дата
Инв. № подл.

						г. Красноярск, пр. имени Газеты Красноярский Рабочий, д. 38			
						Стадия	Лист	Листов	
						Паспорт фасадов нежилого здания		4	24
Изм.	Колуч.	Лист	№ док.	Подп.	Дата	Материалы фотофиксации существующего состояния фасадов			
					12.18				

Вид 3. Дворовой фасад в осях 7-2



Вид И. Фрагмент торцевого фасада в осях Д-Е



Взам. инв. №
Подпись и дата
Инв. № подл.

						г. Красноярск, пр. имени Газеты Красноярский Рабочий, д. 38			
Изм.	Колуч.	Лист	№ док.	Подп.	Дата	Паспорт фасадов нежилого здания	Стадия	Лист	Листов
								5	24
Выполнил: Петерсон Т.А.									
						Материалы фотофиксации существующего состояния фасадов			

Вид К. Торцевой фасад в осях Г-А



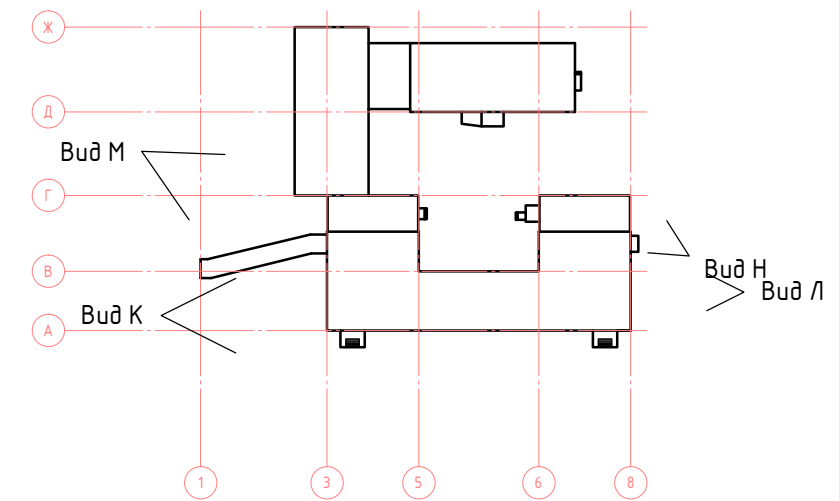
Вид Л. Торцевой фасад в осях А-Г



Вид Н. Фрагмент торцевого фасада в осях А-Г



Вид М. Фрагмент торцевого фасада в осях Г-А



Инв. № подл. | Подпись и дата | Взам. инв. №

						г. Красноярск, пр. имени Газеты Красноярский Рабочий, д. 38		
						Стадия	Лист	Листов
						Паспорт фасадов нежилого здания		
							6	24
						Материалы фотофиксации существующего состояния фасадов		

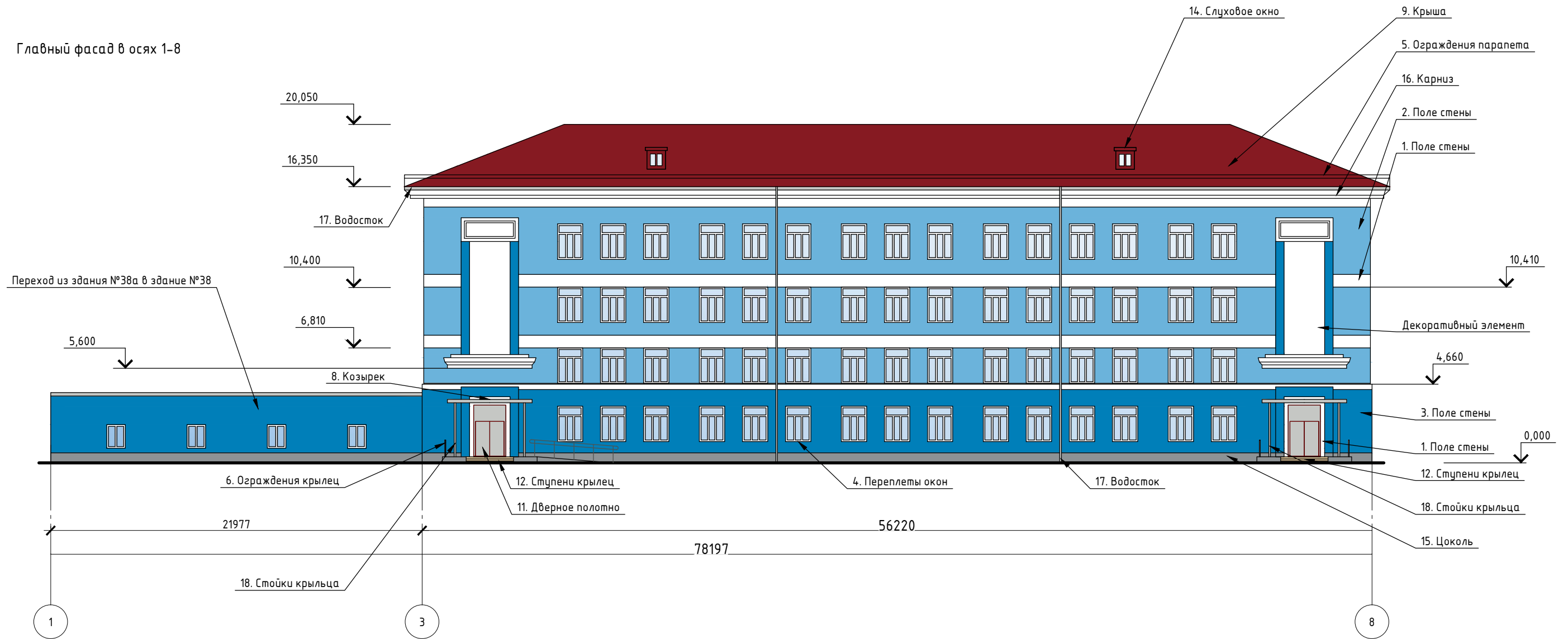
Фотографическое изображение развертки фасадов с проспекта имени Газеты Красноярский Рабочий



Инв. № подл.	
Подпись и дата	
Взам. инв. №	

						г. Красноярск, пр. имени Газеты Красноярский Рабочий, д. 38			
							Стадия	Лист	Листов
Изм.	Колуч.	Лист	№ док.	Подп.	Дата	Паспорт фасадов нежилого здания		7	24
Выполнил:	Петерсон Т.А				12.18				
						Фотографическое изображение развертки фасадов здания			

Главный фасад в осях 1-8



Примечания:

- Оси приняты условно
- Чертеж выполнен на основании обмеров
- Отметка 0.000 принята условно относительно уровня земли
- Ведомость применяемых материалов находится на листе 15

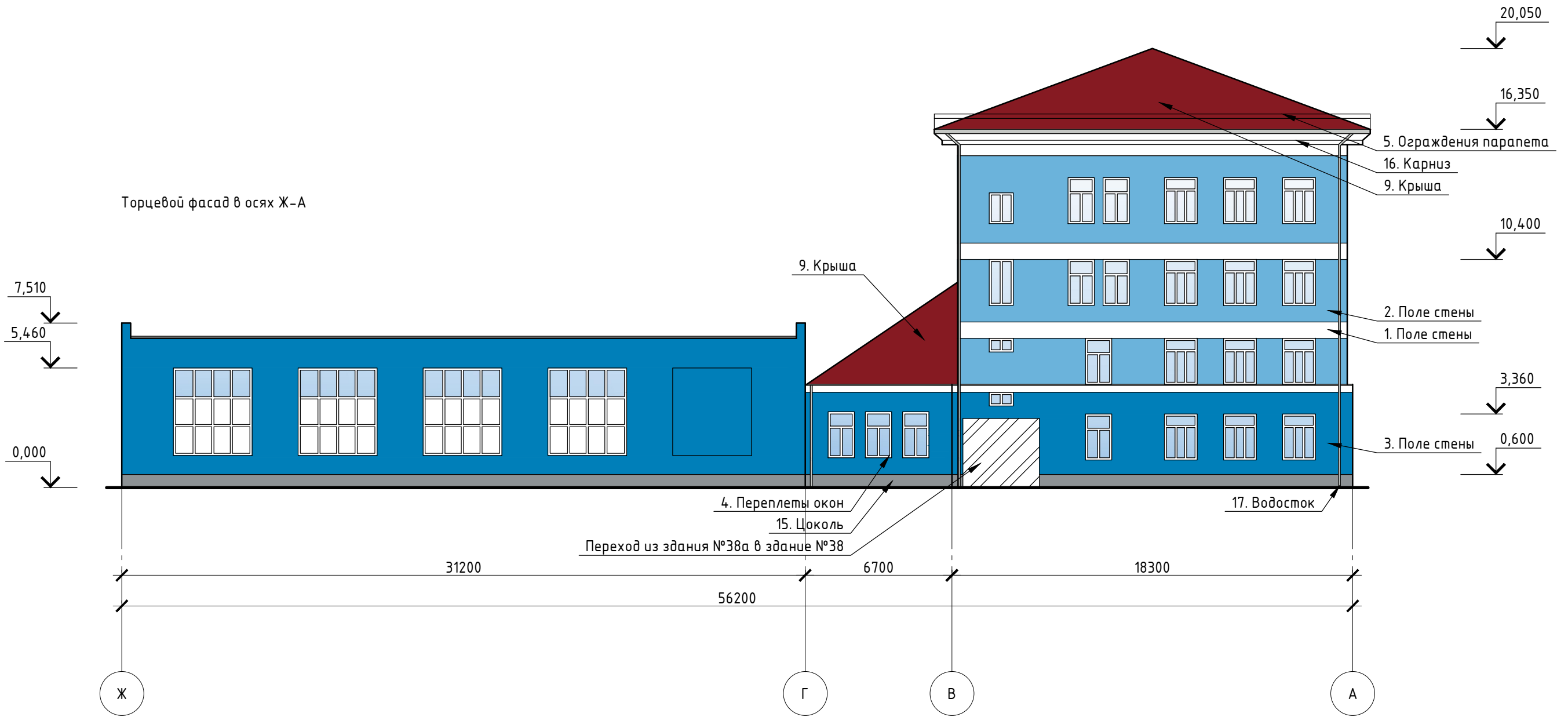
Взам. инв. №
Подпись и дата
Инв. № подл.

Изм.	Колуч.	Лист	№ док.	Подп.	Дата
Выполнил:	Петерсон Т.А				12.18

г. Красноярск, пр. имени Газеты Красноярский Рабочий, д. 38

Паспорт фасадов нежилого здания	Стадия	Лист	Листов
		8	24


Колористическое решение фасада



Примечания:

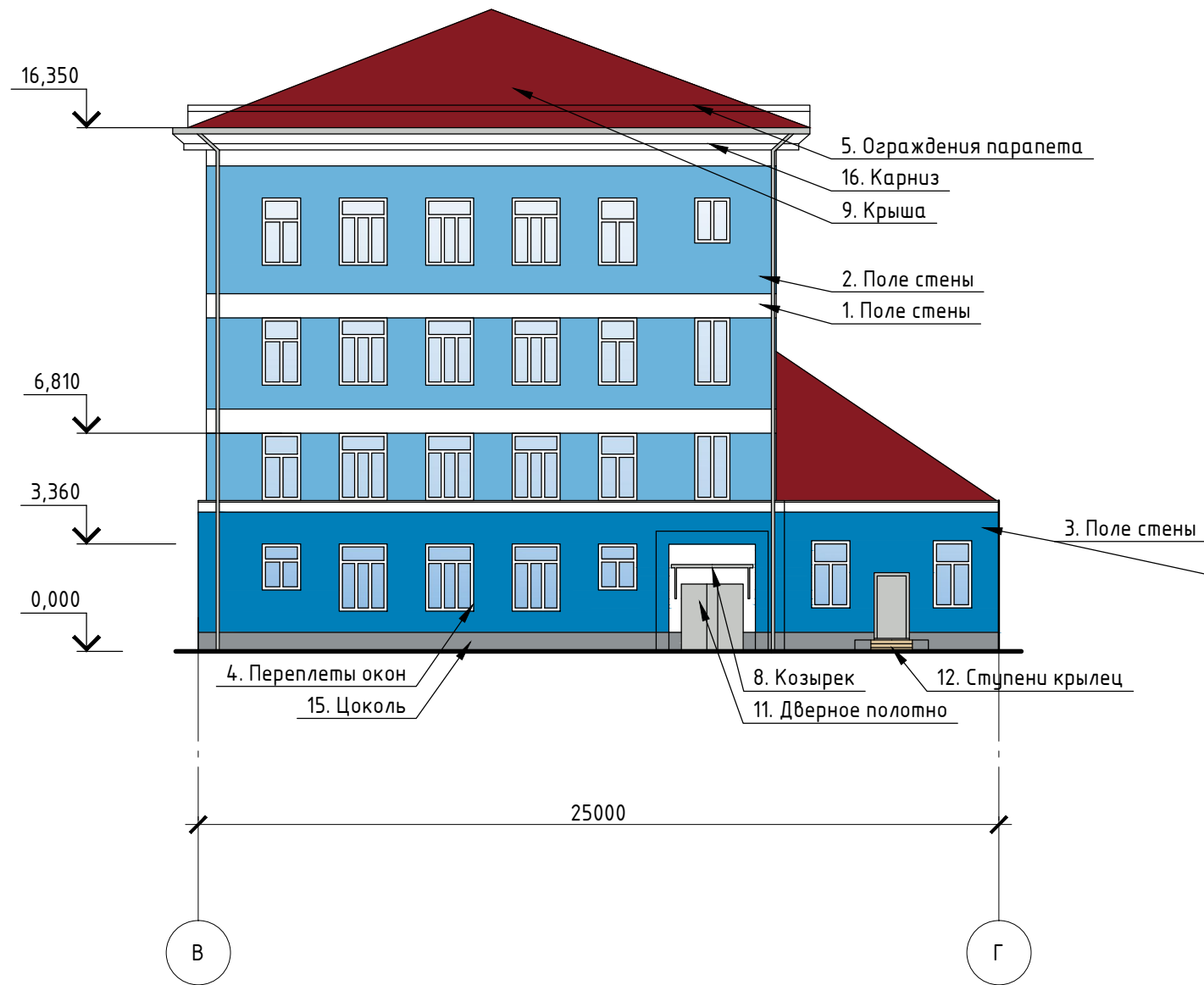
1. Оси приняты условно
2. Чертеж выполнен на основании обмеров
3. Отметка 0.000 принята условно относительно уровня земли
4. Ведомость применяемых материалов находится на листе 15

Инв. № подл.	
Подпись и дата	
Взам. инв. №	

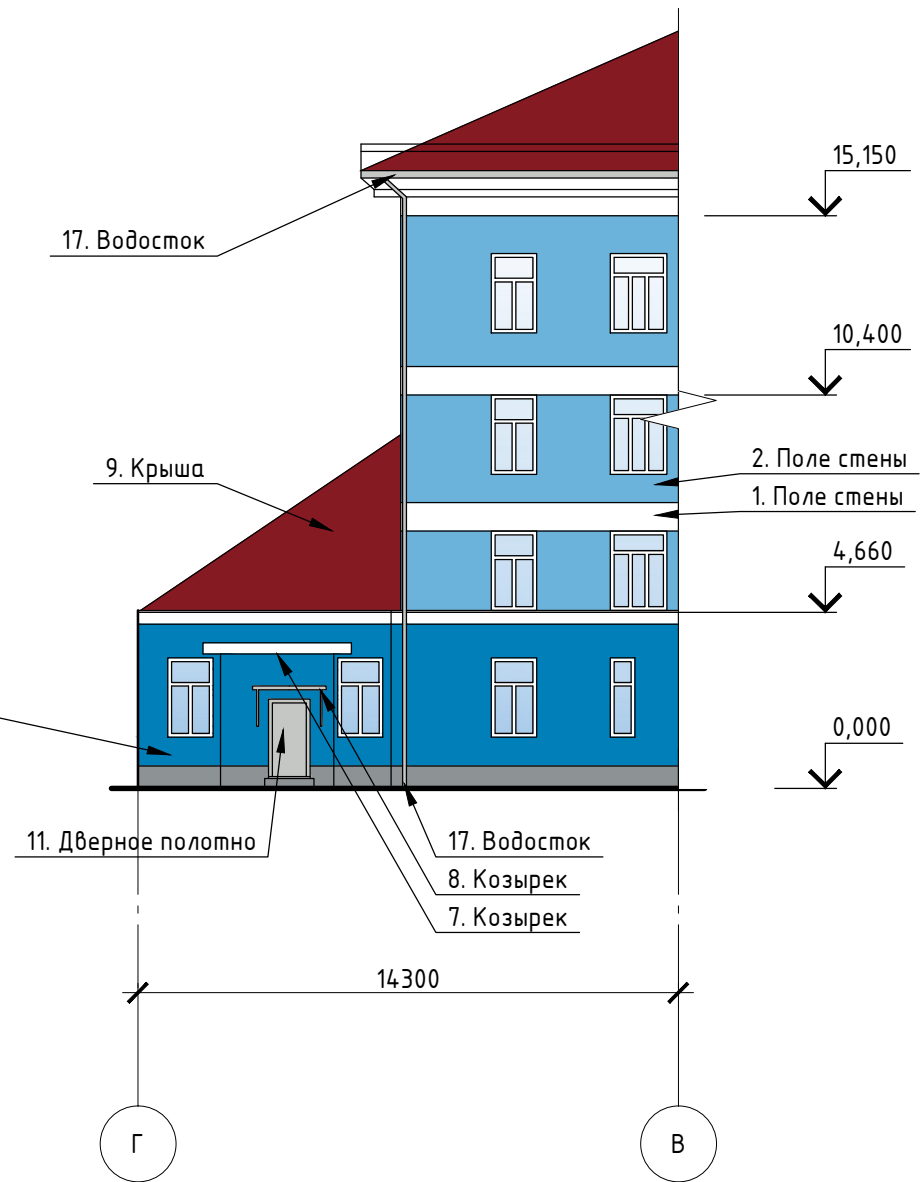
						г. Красноярск, пр. имени Газеты Красноярский Рабочий, д. 38			
Изм.	Колуч.	Лист	№ док.	Подп.	Дата	Паспорт фасадов нежилого здания	Стадия	Лист	Листов
								9	24
						Колористическое решение фасада		 Современные Рекламные Системы	

Формат А3

Торцевой фасад в осях А-Г



Фрагмент дворового фасада в осях Г-В

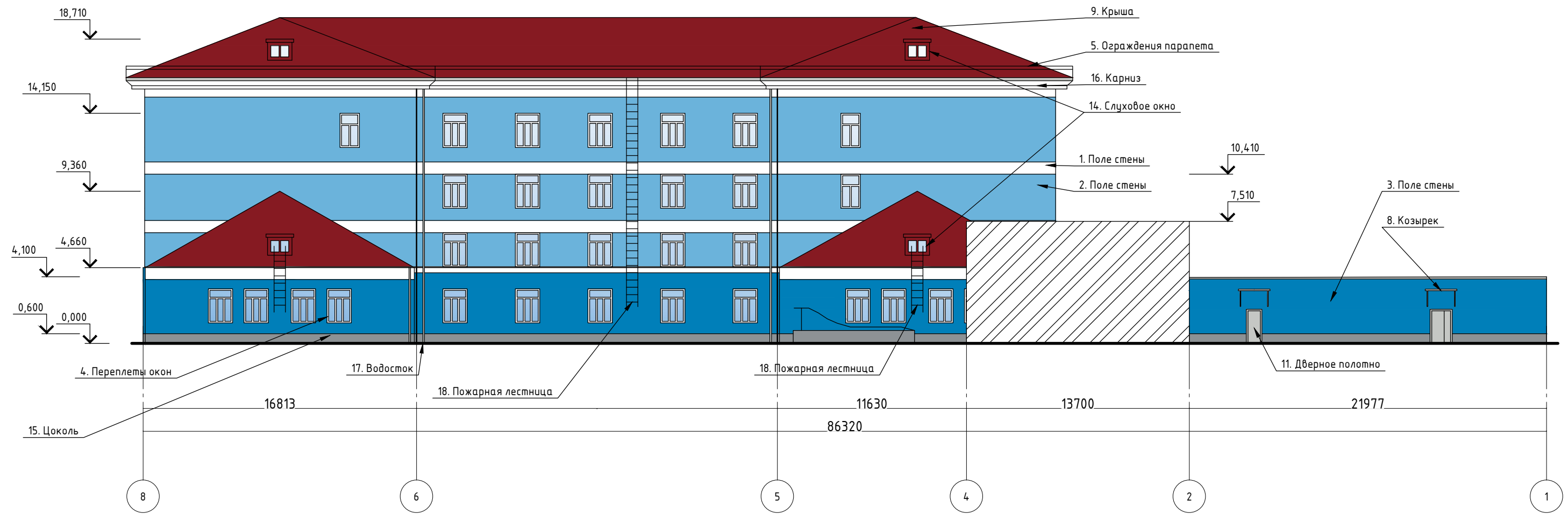
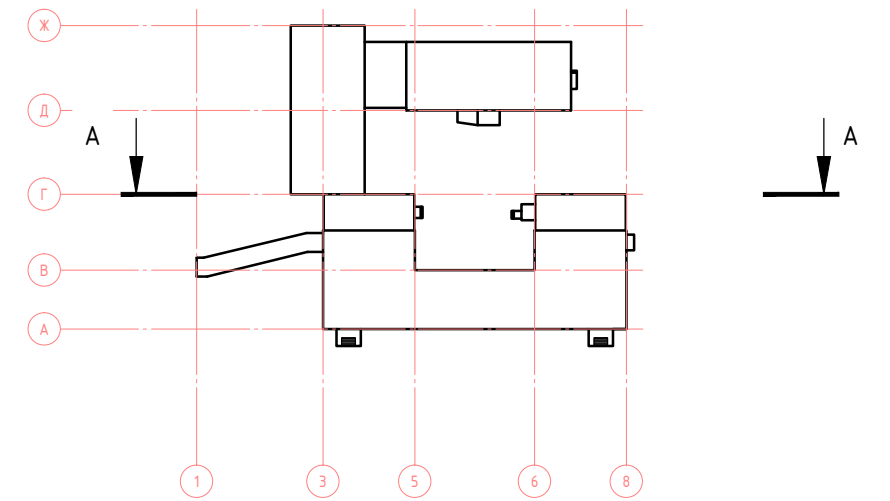


Примечания:

1. Оси приняты условно
2. Чертеж выполнен на основании обмеров
3. Отметка 0.000 принята условно относительно уровня земли
4. Ведомость применяемых материалов находится на листе 15

						г. Красноярск, пр. имени Газеты Красноярский Рабочий, д. 38			
Изм.	Колуч.	Лист	№ док.	Подп.	Дата	Паспорт фасадов нежилого здания	Стадия	Лист	Листов
Выполнил:	Петерсон Т.А				12.18			10	24
						Колористическое решение фасада			

Дворовой фасад в разрезе А



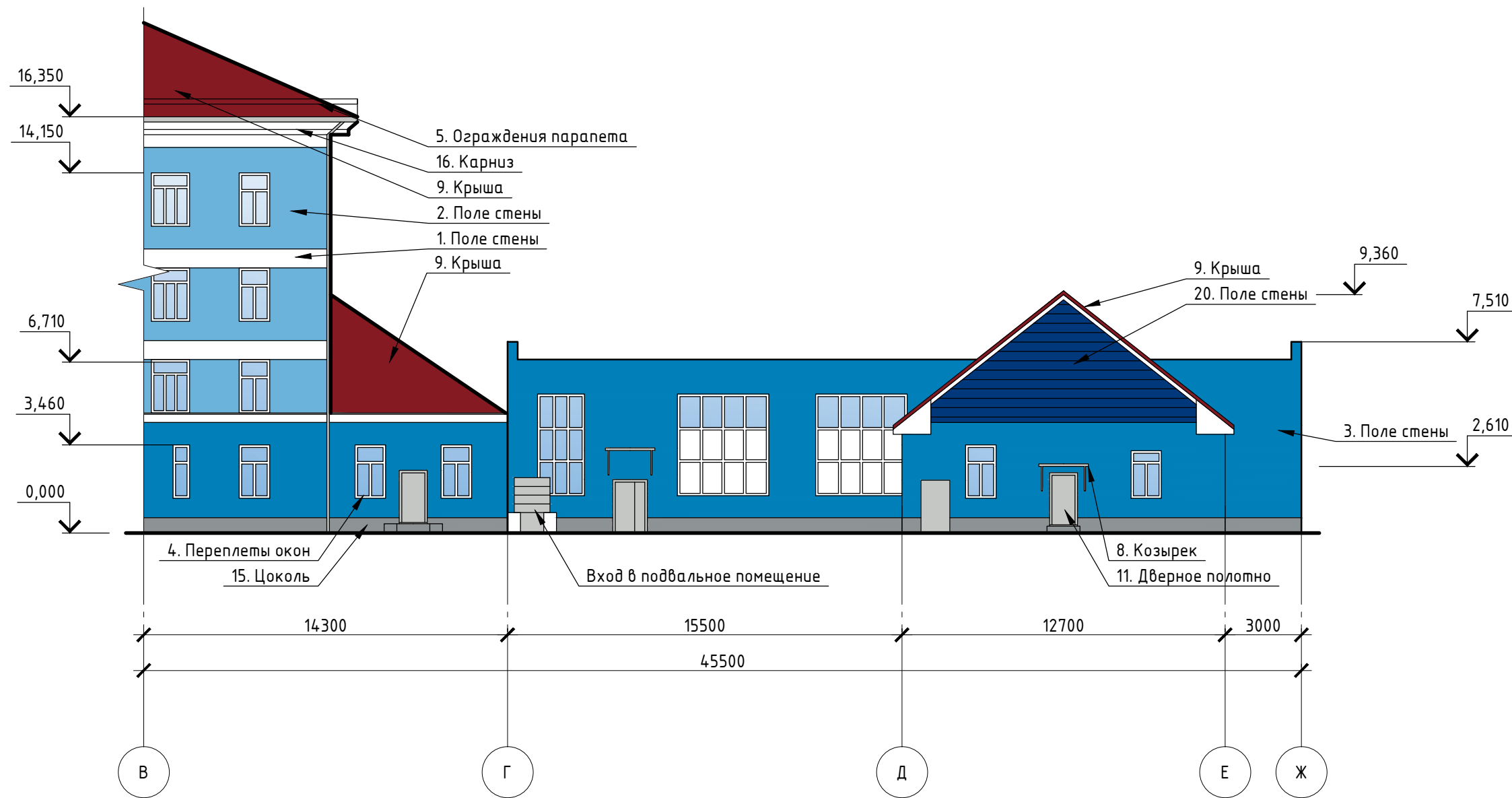
Примечания:

1. Оси приняты условно
2. Чертеж выполнен на основании обмеров
3. Отметка 0.000 принята условно относительно уровня земли
4. Ведомость применяемых материалов находится на листе 15

						г. Красноярск, пр. имени Газеты Красноярский Рабочий, д. 38			
Изм.	Колуч.	Лист	№ док.	Подп.	Дата	Паспорт фасадов нежилого здания	Стадия	Лист	Листов
									11
Выполнил: Петерсон Т.А.									
						Колористическое решение фасада			

Инв. № подл. | Подпись и дата | Взам. инв. №

Фрагмент дворового фасада в осях В-Ж



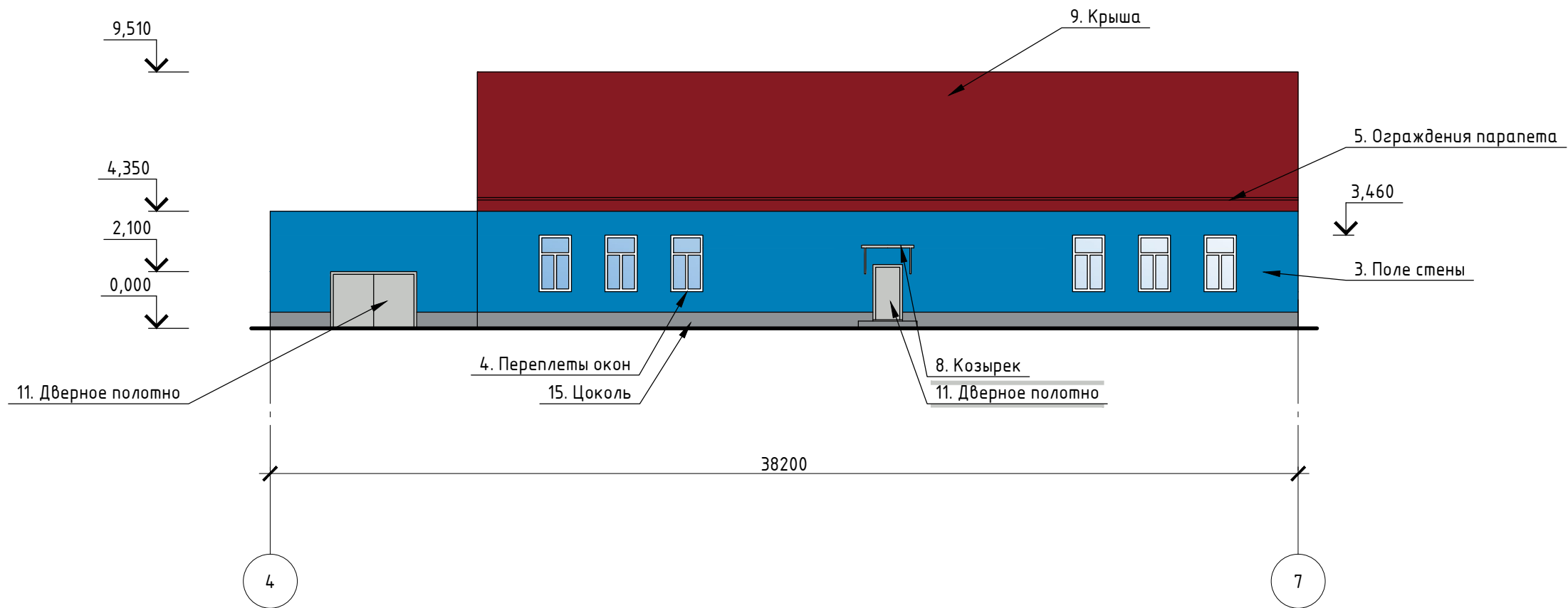
Примечания:

- Оси приняты условно
- Чертеж выполнен на основании обмеров
- Отметка 0.000 принята условно относительно уровня земли
- Ведомость применяемых материалов находится на листе 15

						г. Красноярск, пр. имени Газеты Красноярский Рабочий, д. 38			
Изм.	Колуч.	Лист	№ док.	Подп.	Дата	Паспорт фасадов нежилого здания	Стадия	Лист	Листов
Выполнил:	Петерсон Т.А				12.18			12	24
						Колористическое решение фасада			


Инв. № подл.	
Подпись и дата	
Взам. инв. №	

Дворовой фасад в осях 4-7



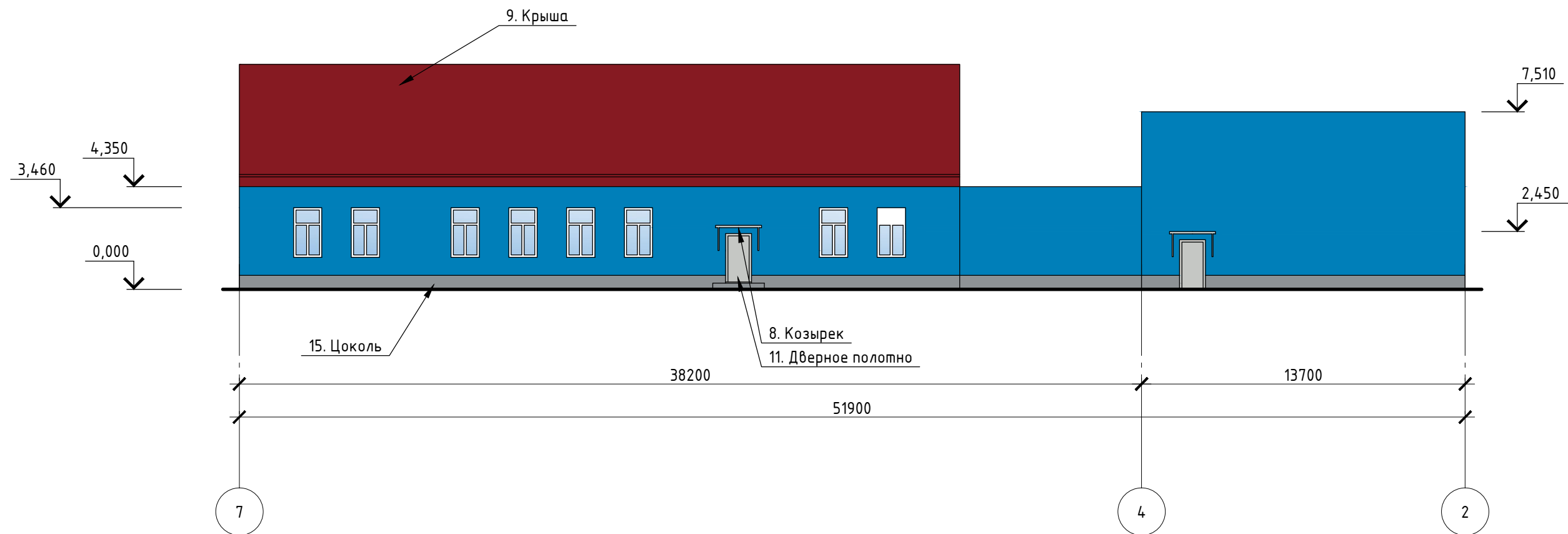
Примечания:

1. Оси приняты условно
2. Чертеж выполнен на основании обмеров
3. Отметка 0.000 принята условно относительно уровня земли
4. Ведомость применяемых материалов находится на листе 15

						г. Красноярск, пр. имени Газеты Красноярский Рабочий, д. 38			
						Стадия	Лист	Листов	
						Паспорт фасадов нежилого здания		13	24
						Колористическое решение фасада			

Инв. № подл.	
Подпись и дата	
Взам. инв. №	

Дворовой фасад в осях 7-2



Примечания:

1. Оси приняты условно
2. Чертеж выполнен на основании обмеров
3. Отметка 0.000 принята условно относительно уровня земли
4. Ведомость применяемых материалов находится на листе 15


Инв. № подл.	Взам. инв. №

г. Красноярск, пр. имени Газеты Красноярский Рабочий, д. 38					
Изм.	Колуч.	Лист	№ док.	Подп.	Дата
Выполнил:		Петерсон Т.А			12.18
Паспорт фасадов нежилого здания					
				Стадия	Лист
					14
				Листов	24
Колористическое решение фасада					

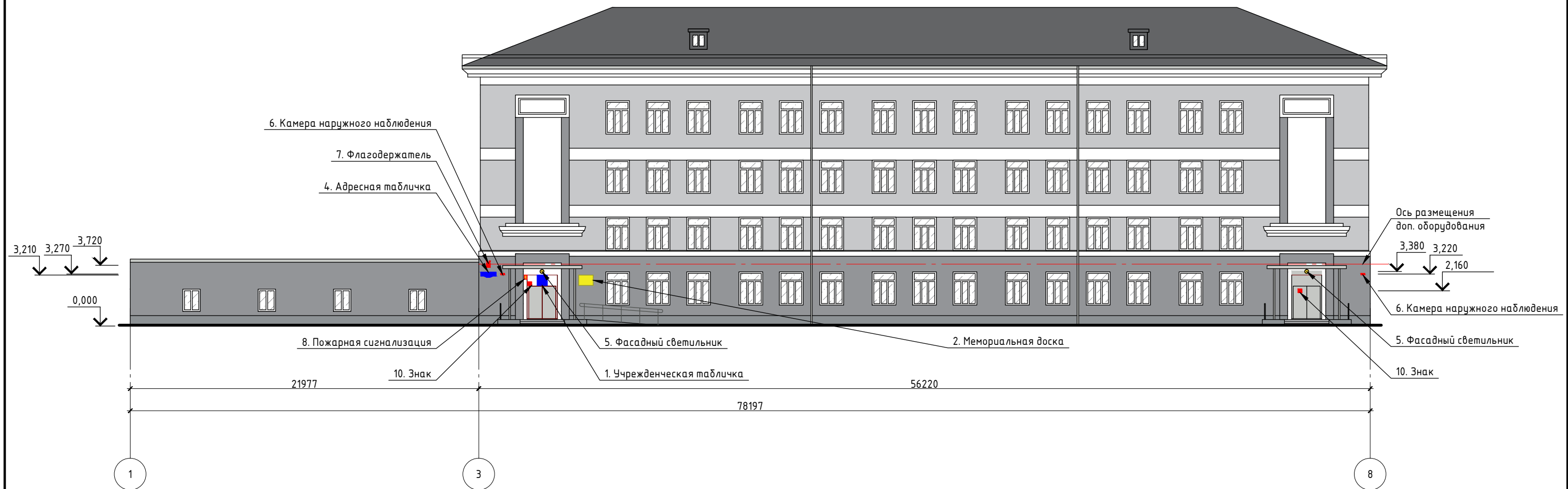
Ведомость применяемых материалов

№ п/п	Элемент фасада	Эталон цвета	Вид отделки	Индекс по цвет. палитре RAL
1	Поле стены		Штукатурка, покраска	RAL 9016
2	Поле стены		Штукатурка, покраска	RAL 250 70 30
3	Поле стены		Штукатурка, покраска	RAL 260 50 40
4	Переплеты окон		ПВХ профиль оконный	RAL 9016
5	Ограждения парапета		Металлические, порошковая покраска	RAL8022
6	Ограждения крылец		Металлические, порошковая покраска	RAL 7043
7	Козырьки		Ж/б панель, покраска	RAL 9016
8	Козырьки		Металлические, порошковая покраска	RAL 7035
9	Крыша		Профнастил	RAL 3003
10	Вентиляция		Оцинковка	RAL 7035
11	Дверные полотна		Металлические, порошковая покраска	RAL 7035
12	Ступени крылец		Кафельная плитка, размер 20х20 см	RAL 1014
13	Ступени крылец		Металлоконструкция	RAL 8022
14	Слуховое окно		Профнастил, пвх профиль оконный	RAL 3003
15	Цоколь		Керамогранит, размер 60х60 см	RAL 7045
16	Карниз		Штукатурка, покраска	RAL 9016
17	Водосток		Оцинковка	RAL 7035
18	Пожарная лестница		Металлическая, порошковая покраска	RAL8022
19	Стойки крыльца		Металлические, порошковая покраска	RAL 7043
20	Поле стены		Металлическая, порошковая покраска	RAL 5002

Взам. инв. №	
Подпись и дата	
Инв. № подл.	

							г. Красноярск, пр. имени Газеты Красноярский Рабочий, д. 38а					
Изм.	Колуч.	Лист	N док.	Подп.	Дата	Паспорт фасадов нежилого здания				Стадия	Лист	Листов
Выполнил:		Петерсон Т.А.			12.18					15	24	
Ведомость применяемых материалов									Современные Рекламные Системы			

Главный фасад в осях 1-8



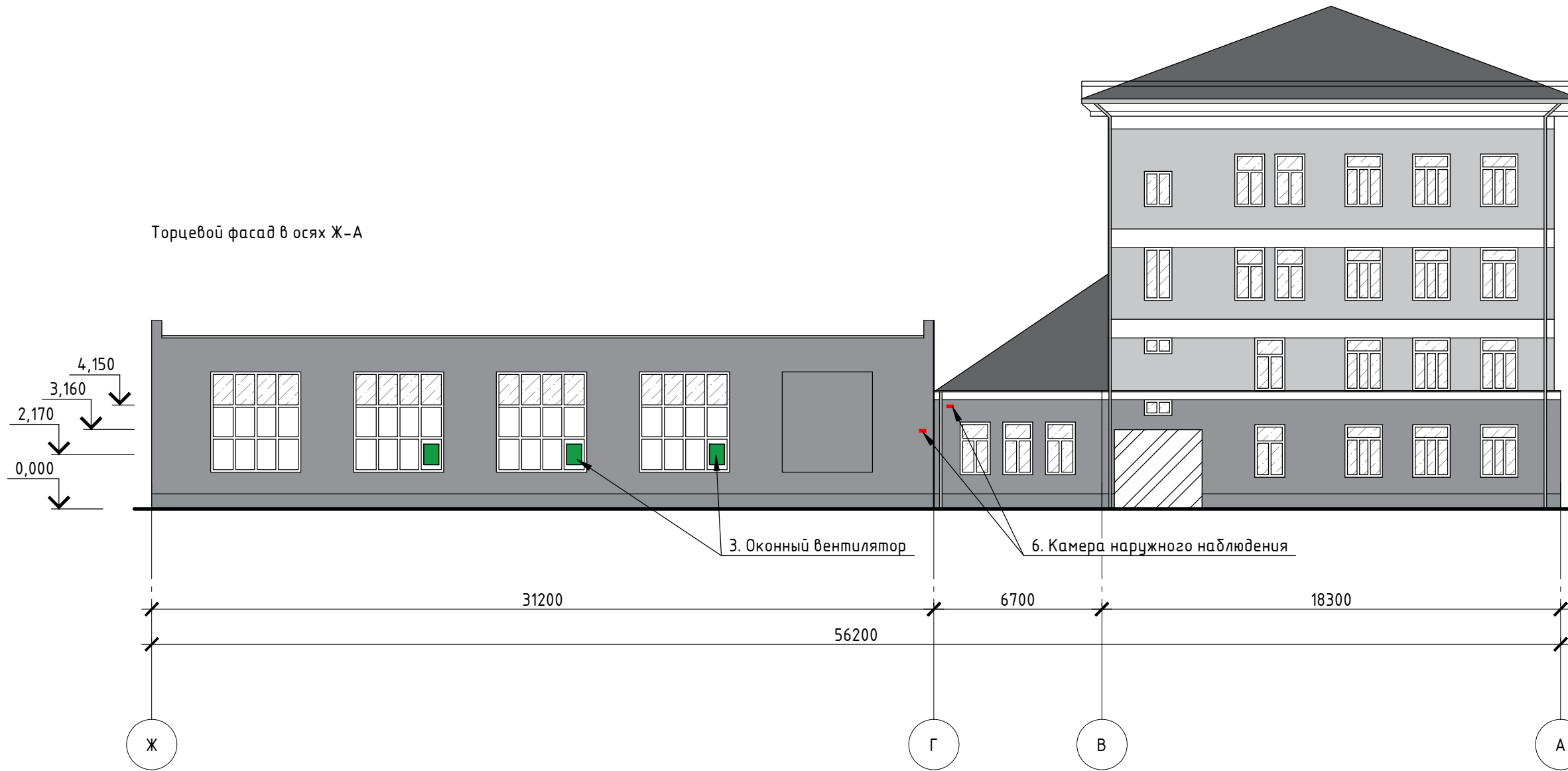
Примечания:

1. Оси приняты условно
2. Чертеж выполнен на основании обмеров
3. Отметка 0.000 принята условно относительно уровня земли
4. Перечень дополнительного оборудования, дополнительных элементов и устройств находится на листе 23

Взам. инв. №	
Подпись и дата	
Инв. № подл.	

						г. Красноярск, пр. имени Газеты Красноярский Рабочий, д. 38			
Изм.	Колуч.	Лист	№ док.	Подп.	Дата	Паспорт фасадов нежилого здания	Стадия	Лист	Листов
								16	24
Выполнил: Петерсон Т.А.									
						Схема расположения дополнительного оборудования, дополнительных элементов и устройств			

Торцевой фасад в осях Ж-А

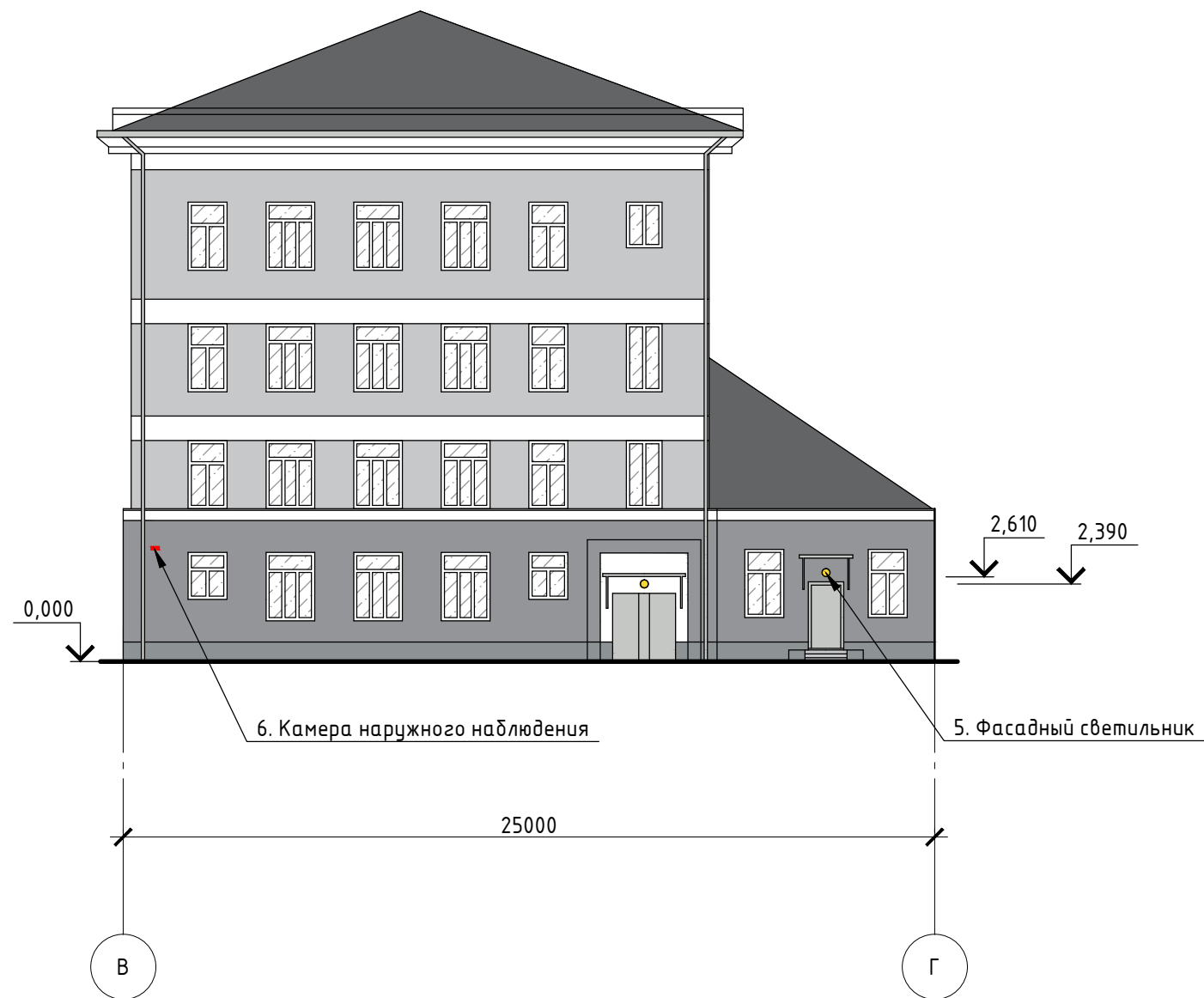


Инв. № подл.	Взам. инв. №

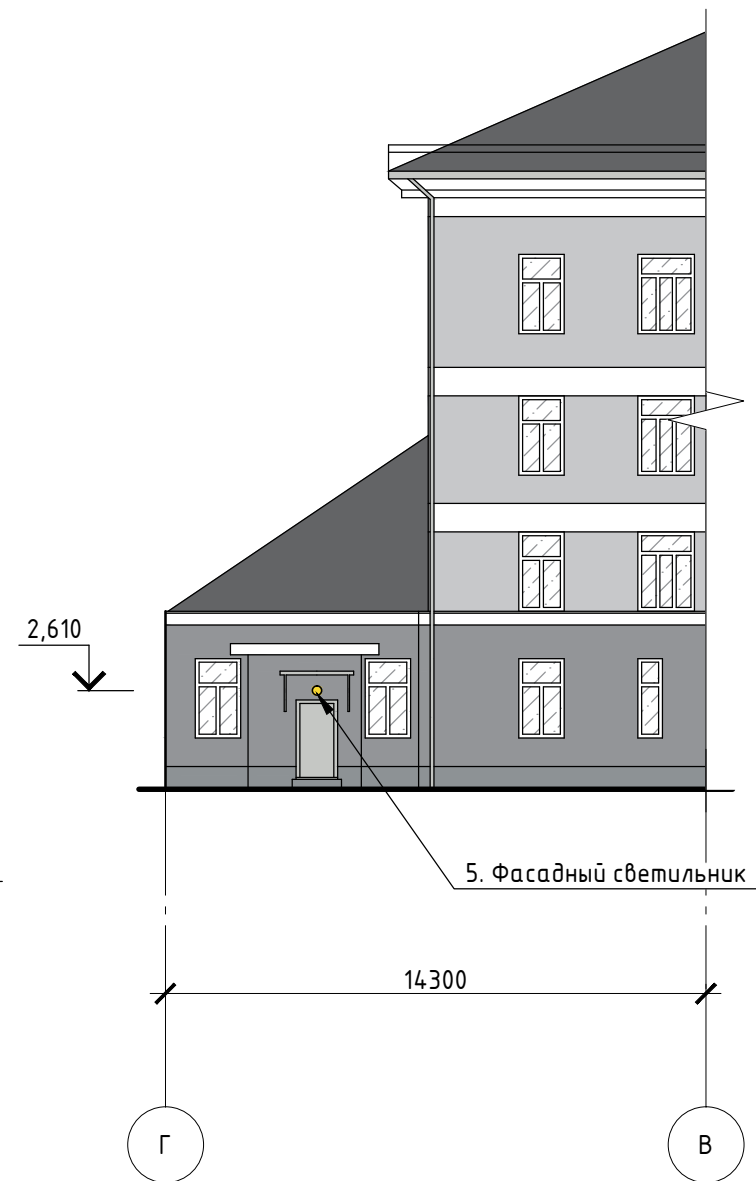
- Примечания:
1. Оси приняты условно
 2. Чертеж выполнен на основании обмеров
 3. Отметка 0.000 принята условно относительно уровня земли
 4. Перечень дополнительного оборудования, дополнительных элементов и устройств находится на листе 23

г. Красноярск, пр. имени Газеты Красноярский Рабочий, д. 38					
Изм.	Колуч.	Лист	№ док.	Подп.	Дата
Выполнил:		Петерсон Т.А			12.18
Паспорт фасадов нежилого здания					
Схема расположения дополнительного оборудования, дополнительных элементов и устройств					
Стадия	Лист	Листов	Современные Рекламные Системы		
	17	24	сервис		

Торцевой фасад в осях А-Г



Фрагмент дворового фасада в осях Г-В

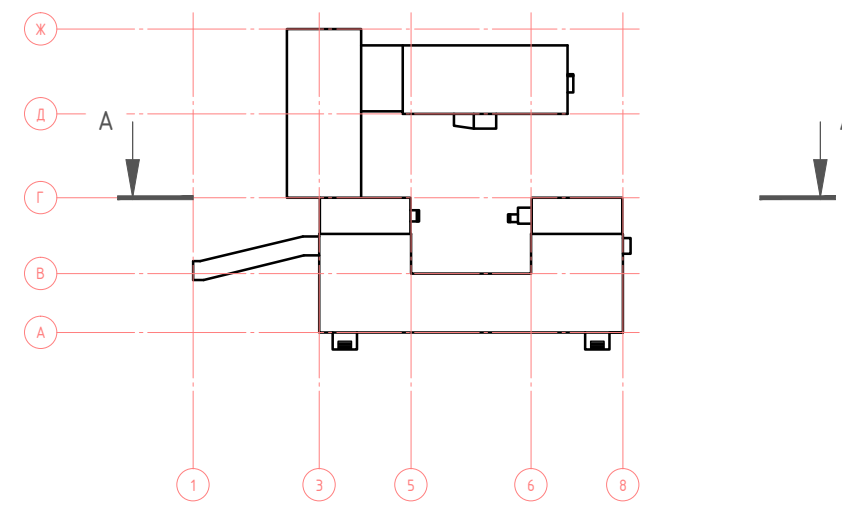


Инв. № подл.	Взам. инв. №

- Примечания:
1. Оси приняты условно
 2. Чертеж выполнен на основании обмеров
 3. Отметка 0.000 принята условно относительно уровня земли
 4. Перечень дополнительного оборудования, дополнительных элементов и устройств находится на листе 23

г. Красноярск, пр. имени Газеты Красноярский Рабочий, д. 38										
Изм.	Колуч.	Лист	№ док.	Подп.	Дата	Паспорт фасадов нежилого здания	Стадия	Лист	Листов	
									18	24
Выполнил: Петерсон Т.А							Схема расположения дополнительного оборудования, дополнительных элементов и устройств			

Дворовой фасад в разрезе А



Взам. инв. №
Подпись и дата
Инв. № подл.

- Примечания:
1. Оси приняты условно
 2. Чертеж выполнен на основании обмеров
 3. Отметка 0.000 принята условно относительно уровня земли
 4. Перечень дополнительного оборудования, дополнительных элементов и устройств находится на листе 23

						г. Красноярск, пр. имени Газеты Красноярский Рабочий, д. 38				
Изм.	Колуч.	Лист	№ док.	Подп.	Дата	Паспорт фасадов нежилого здания	Стадия	Лист	Листов	
									19	24
Выполнил: Петерсон Т.А.										
						Схема расположения дополнительного оборудования, дополнительных элементов и устройств				

Фрагмент дворового фасада в осях В-Ж



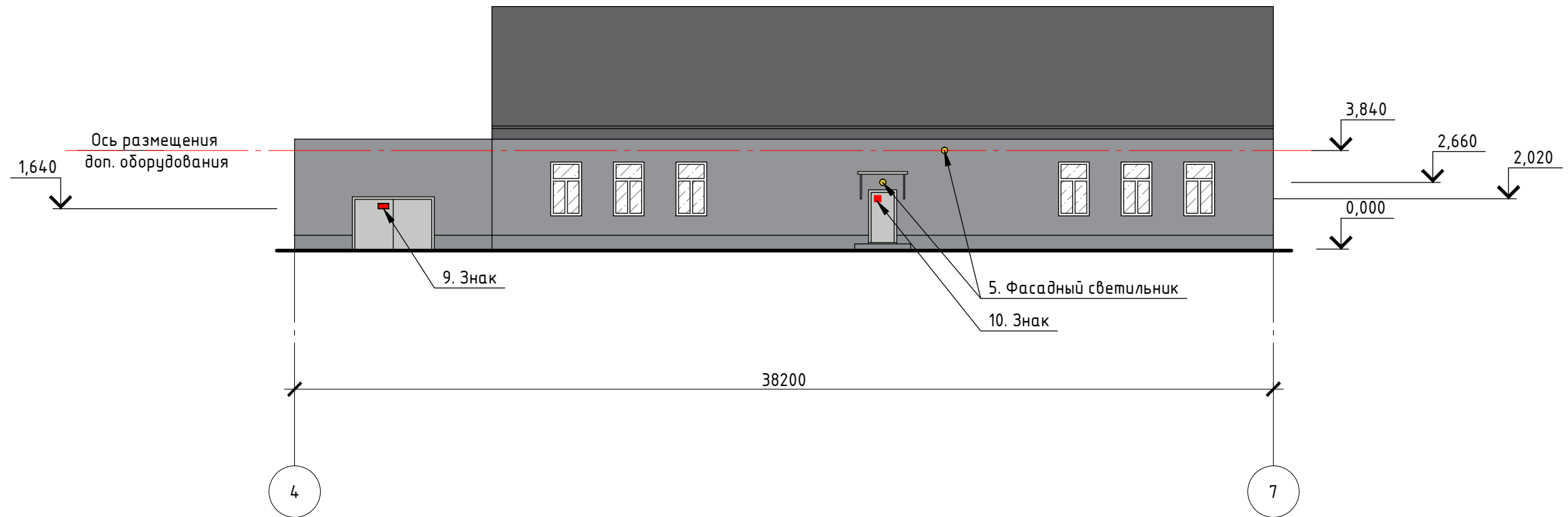
Примечания:

1. Оси приняты условно
2. Чертеж выполнен на основании обмеров
3. Отметка 0.000 принята условно относительно уровня земли
4. Перечень дополнительного оборудования, дополнительных элементов и устройств находится на листе 23

						г. Красноярск, пр. имени Газеты Красноярский Рабочий, д. 38		
						Паспорт фасадов нежилого здания		
						Стадия	Лист	Листов
							20	24
						Схема расположения дополнительного оборудования, дополнительных элементов и устройств		

Инв. № подл.	
Подпись и дата	
Взам. инв. №	

Дворовой фасад в осях 4-7



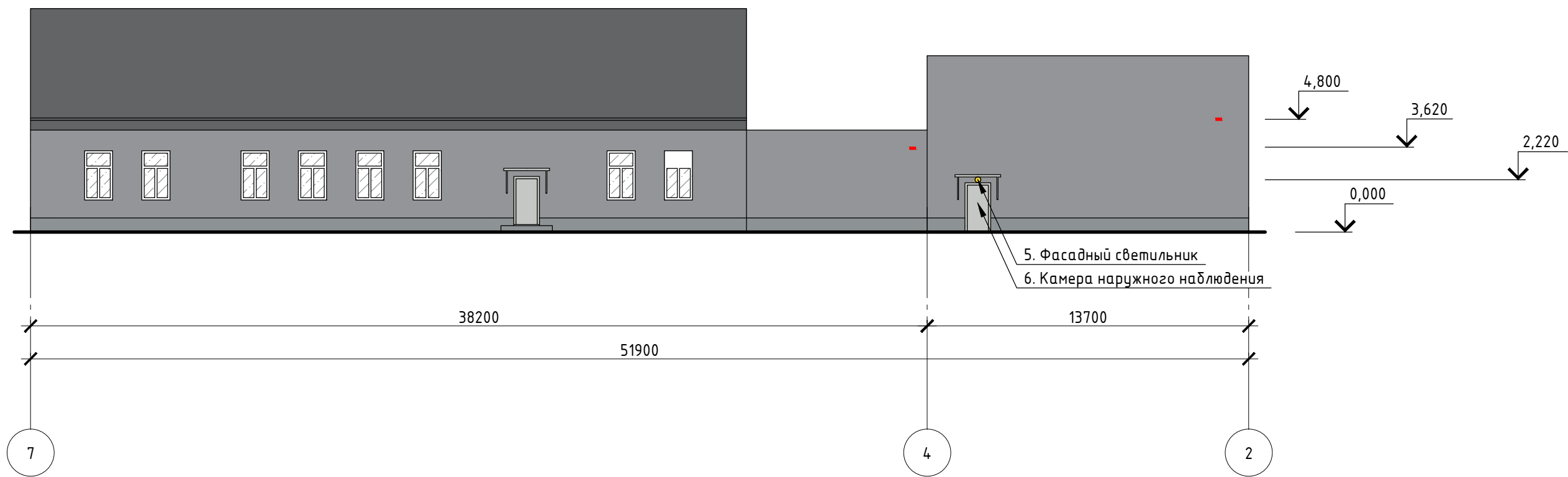
Инв. № подл.	Подпись и дата	Взам. инв. №

Примечания:

1. Оси приняты условно
2. Чертеж выполнен на основании обмеров
3. Отметка 0.000 принята условно относительно уровня земли
4. Перечень дополнительного оборудования, дополнительных элементов и устройств находится на листе 23

г. Красноярск, пр. имени Газеты Красноярский Рабочий, д. 38					
Изм.	Колуч.	Лист	№ док.	Подп.	Дата
Выполнил:	Петерсон Т.А				12.18
Паспорт фасадов нежилого здания					
				Стадия	Лист
					21
				Листов	24
Схема расположения дополнительного оборудования, дополнительных элементов и устройств					

Дворовой фасад в осях 7-2



Инв. № подл.	Подпись и дата	Взам. инв. №

Примечания:

- Оси приняты условно
- Чертеж выполнен на основании обмеров
- Отметка 0.000 принята условно относительно уровня земли
- Перечень дополнительного оборудования, дополнительных элементов и устройств находится на листе 23

г. Красноярск, пр. имени Газеты Красноярский Рабочий, д. 38											
Изм.	Колуч.	Лист	№ док.	Подп.	Дата						
Выполнил:	Петерсон Т.А				12.18						
Паспорт фасадов нежилого здания											
<table border="1"> <tr> <td>Стадия</td> <td>Лист</td> <td>Листов</td> </tr> <tr> <td></td> <td>22</td> <td>24</td> </tr> </table>						Стадия	Лист	Листов		22	24
Стадия	Лист	Листов									
	22	24									
Схема расположения дополнительного оборудования, дополнительных элементов и устройств											


Перечень дополнительного оборудования, дополнительных элементов и устройств

№ п/п	Тип дополнительного оборудования, дополнительных элементов и устройств	Краткое описание	Расположение (фасад, этаж)	№ листа паспорта, содерж. схему	Отм.о демонтаже
1	Учрежденческая табличка	Учрежденческая табличка с данными: "Гимназия №7", с описанием режима работы и адреса. Основной цвет синий, написание белого цвета. Выполнена из композиционных материалов. Размер 600x500мм	Главный фасад	16	
2	Мемориальная доска	Доска с именем Марченко Александр Валентинович, гранит, размер 800x500мм	Главный фасад	16	
3	Оконный вентилятор	Приточно-вытяжной вентилятор закрыт декоративной решеткой из нержавеющей стали, 3шт.	Торцевой фасад в осях Ж-А	17	
4	Адресная табличка	Стандартное исполнение в г. Красноярске с адресом и номером дома: "пр. Красноярский рабочий, д. 38а". Основной цвет синий, написание белого цвета. Выполнена из композитного материала. Размер 700x200мм	Главный фасад	16	
5	Фасадный светильник	Светильник на фасаде для освещения входной группы. Диаметр 250мм	Главный, торцевой А-Г, дворовой Г-В, дворовой В-Ж, дворовой 4-7, дворовой 7-2 фасады	16,18,20,21,22	
6	Камера наружного наблюдения	Цвет корпуса в основной цвет фасада. Все провода должны быть скрыты в кабель-каналах, покрашенных в цвет фасада.	Главный, торцевой А-Г, дворовой Г-В, дворовой в разрезе А, дворовой В-Ж, дворовой 7-2 фасады	16,17,18,19,20,22	
7	Флагодержатель	Флагодержатель тройной, выполнен из нержавеющей стали, 1 шт.	Главный фасад	16	
8	Пожарная сигнализация	Внешний блок пожарной сигнализации, белый пластиковый блок с красной пластиковой вставкой	Главный фасад	16	
9	Знак	Знак с информацией о категории помещения. Основной цвет красный, информация белого цвета. Выполнена из композиционного материала. Размер 300x150мм	Дворовой В-Ж, дворовой 4-7 фасады	20,21	
10	Знак	Знак с указанием: "Не курить" размером 220x220мм. Основной цвет белый, запрещающий знак красного цвета. Выполнена из композиционного материала.	Главный, дворовой 4-7 фасады	16,21	

Взам. инв. №									
Подпись и дата							г. Красноярск, пр. имени Газеты Красноярский Рабочий, д. 38		
							Стадия	Лист	Листов
	Изм.	Колуч.	Лист	И док.	Подп.	Дата			
Инв. № подл.	Выполнил:		Петерсон Т.А.			12.18	Паспорт фасадов нежилого здания		
								23	24
							Перечень дополнительного оборудования, дополнительных элементов и устройств		



Лист регистрации изменений

Инв. № подл.	Подпись и дата	Взам. инв. №							г. Красноярск, пр. имени Газеты Красноярский Рабочий, д. 38			
			Изм.	Колуч.	Лист	№ док.	Подп.	Дата	Стадия	Лист	Листов	
	Выполнил:		Петерсон Т.А.			12.18	Паспорт фасадов нежилого здания				24	24
			Лист регистрации изменений								Современные Рекламные Системы	