

СОГЛАСОВАНО

М.П.

_____ 20__ г. № _____

ПАСПОРТ ФАСАДОВ

Адрес здания, строения, сооружения: г. Красноярск, Ленинский район, пр. Газеты Красноярский Рабочий, д. 30б

Год постройки: 1964 год

Автор архитектурного проекта: автор проекта неизвестен

Число этажей: 3

Серия (при наличии):

Назначение: Общеобразовательная школа

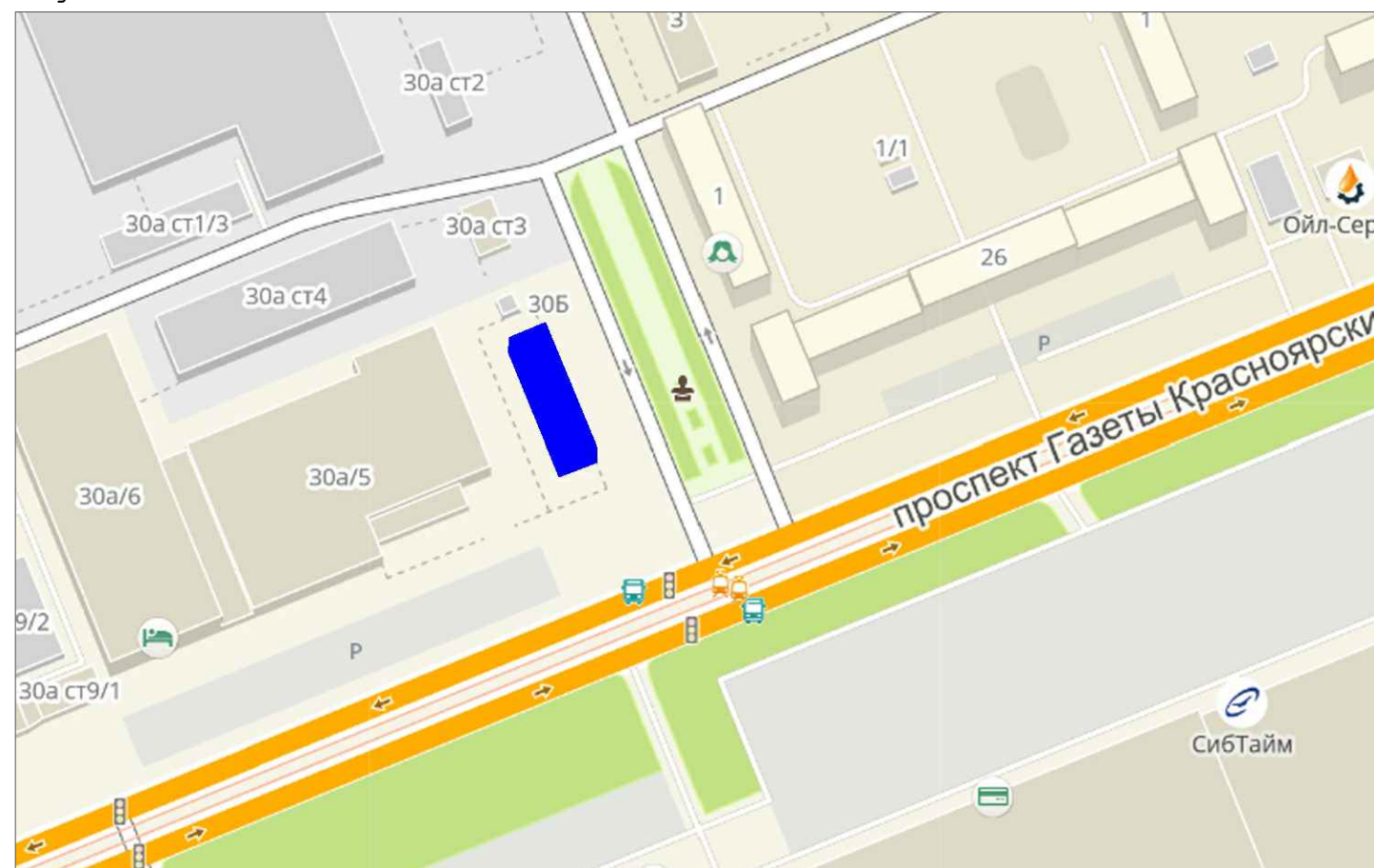
Статус здания, строения, сооружения (при наличии):

Лицо, ответственное за эксплуатацию: _____

Паспорт фасадов составлен по состоянию на:

Актуализирован:

Ситуационный план



30б здание по адресу: г. Красноярск, пр. имени Газеты Красноярский Рабочий, д. 30б

Пояснительная записка

Паспорт фасадов нежилого здания по адресу: г. Красноярск, пр. имени Газеты Красноярский Рабочий, д. 30б разработан на основании:

- Технического задания Заказчика;
- Постановления №399 от 19.06.2018 "Об утверждении Порядка составления, изменения и согласования паспорта фасадов зданий, строений на территории города Красноярск.

Техническая характеристика здания:

По основному функциональному назначению объект представляет собой нежилое здание общеобразовательной школы, расположенное в Ленинском районе. Главным фасадом здание выходит на Ярцевский переулок, боковым фасадом здание выходит на проспект имени Газеты Красноярский Рабочий.

На данный момент в здании расположена средняя общеобразовательная школа №47.

Объект прямоугольный в плане, нежилой, эксплуатируется. Кадастровый номер: 24:50:05001546:84.

1. Наружные стены здания кирпичные, перегородки бетонные, фундамент бетонный ленточный.
2. Окна здания выполнены из ПВХ профиля белого цвета, частично закрыты декоративной решеткой, покрашенной в черный цвет. На всех фасадах присутствуют окна деревянного переплета.
3. Крыша вальмовая с двумя слуховыми окнами со стороны торцевых фасадов. В случае ремонта кровли изменение ее конфигурации и кровельного материала не предполагается. Водосток наружный, организованный, замена желобов и водосточных труб не требуется.
4. Со стороны главного и дворового фасадов расположены 3 входные группы. Двери из стального листа окрашены в коричневый цвет.
5. На фасаде располагаются камеры наружного видеонаблюдения, блоки сигнализации, флагодержатели, рупорный громкоговоритель.
6. Архитектурно-художественная подсветка на здании не предусмотрена. Размещение иных осветительных приборов указано в перечне дополнительного оборудования.

Мероприятия по приведению фасадов в надлежащий вид:


1. Рекомендуется провести косметический ремонт фасадов. Устранить граффити, рекламные объявления с фасадов здания.
2. Рекомендуется замена деревянных окон на ПВХ профиль.
3. Со стороны дворового фасада рекомендуется установить металлические ограждения крыльца, цвет всех ограждений должен соответствовать цвету фасадов.
4. Со стороны дворового и торцевых фасадов рекомендуется повторно оштукатурить и повторно окрасить цоколь в серый цвет, цвет панелей цоколя главного фасада.
5. Все возможное дополнительное оборудование рекомендуется размещать относительно композиционных осей.
6. Длина наружной части инженерных сетей, проводов, прокладываемых по фасаду здания, должна быть минимально возможной.
7. Провода на фасадах необходимо закрыть кабель-каналами окрашенными в цвет участка фасада, по которому они проходят.
8. Расстояние от уровня земли (пола входной группы) до верхнего края учрежденческой доски и информационной таблички не должно превышать 2,2 м, а расстояние до нижнего края не должно быть менее 1 м.
9. Необходимо демонтировать баннеры выполненные из горючих материалов либо заменить на баннеры из негорючих материалов.

Цветовое решение фасадов и размещение средств наружной информации принято с учетом особенностей окружающей застройки и сохранением архитектурно-художественного облика здания. Принятые в паспорте фасадов здания решения соответствуют требованиям экологических, санитарно-гигиенических, противопожарных и других норм, действующих на территории Российской Федерации, и обеспечивают безопасную для жизни и здоровья людей эксплуатацию объекта. Предусмотренные паспортом фасадов решения не нарушают несущую способность конструкций здания и не затрагивают конструктивные характеристики надежности и безопасности здания. За отметку 0.000 условно принята отметка уровня земли. Фактические высотные отметки могут отличаться от указанных в паспорте фасадов.

Для объектов, расположенных в зоне особого городского значения, Правилами благоустройства установлен общий срок завершения работ по приведению рекламно-информационного оформления фасадов в соответствие с паспортом фасадов – 01.02.2019. Полное оформление и ремонт фасадов осуществить в рамках капитального ремонта (по мере выделения денежных средств).

Состав раздела

Лист	Наименование	Примечание
1	Ситуационный план в М1:2000. Пояснительная записка	стр. 1
2,3,4	Материалы фотофиксации существующего состояния фасадов	стр. 2,3,4
5	Фотографическое изображение развертки фасадов здания	стр. 5
6,7,8	Колористические решения фасадов	стр. 6,7,8
9	Ведомость применяемых материалов	стр. 9
10,11,12	Схема расположения дополнительного оборудования, дополнительных элементов и устройств	стр. 10,11,12
13	Перечень оборудования, дополнительных элементов и устройств	стр. 13
14	Лист регистрации изменений	стр. 14

						г. Красноярск, пр. имени Газеты Красноярский Рабочий, д. 30б		
						Стадия	Лист	Листов
Изм.	Колуч.	Лист	№ док.	Подп.	Дата		1	14
Выполнил: Петерсон Т.А.						Паспорт фасадов нежилого здания		
						Ситуационный план в М1:2000. Пояснительная записка.		
								

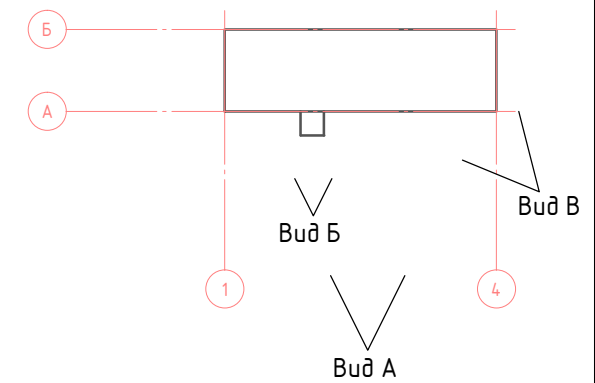
Вид А. Главный фасад в осях 1-4



Вид Б. Фрагмент главного фасада



Вид В. Фрагмент главного фасада



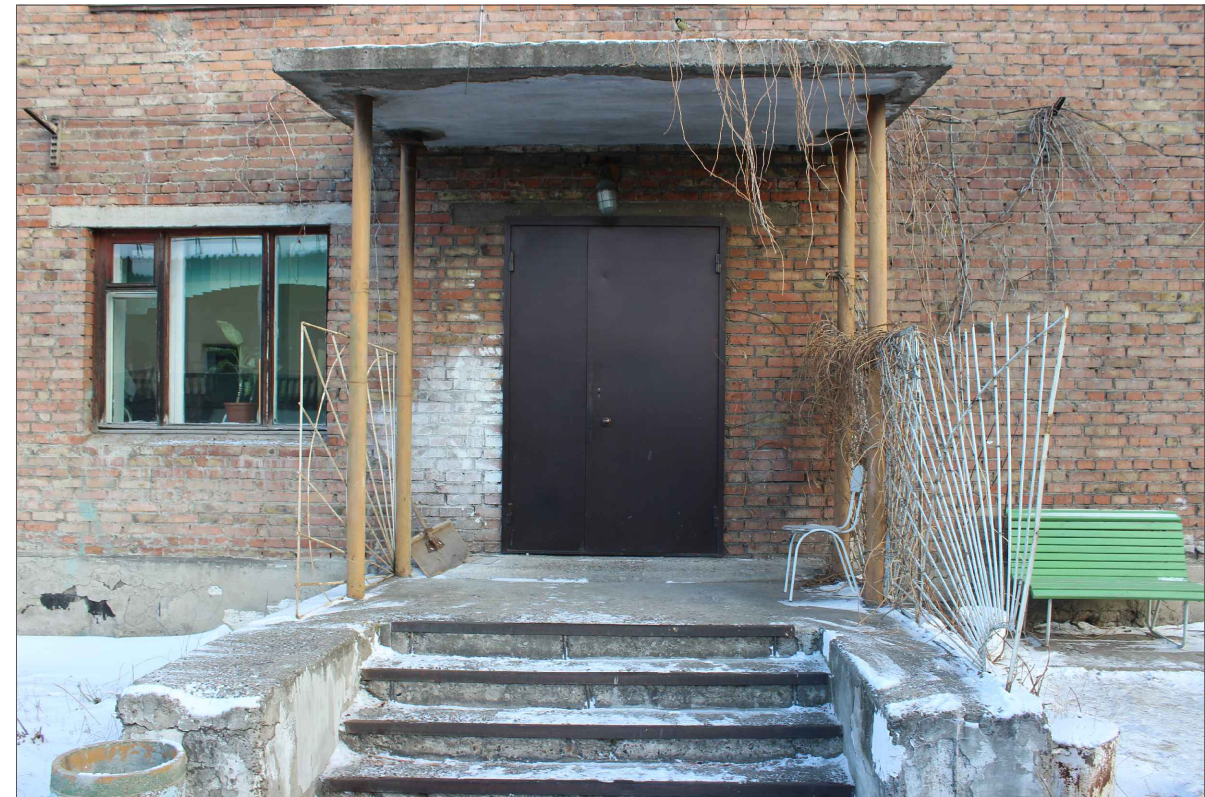
Инв. № подл. | Подпись и дата | Взам. инв. №

						г. Красноярск, пр. имени Газеты Красноярский Рабочий, д. 30б				
Изм.	Колуч.	Лист	№ док.	Подп.	Дата	Паспорт фасадов нежилого здания	Стадия	Лист	Листов	
									2	14
Выполнил: Петерсон Т.А.						12.18	Материалы фотофиксации существующего состояния фасадов			

Вид Г. Дворовый фасад в осях 4-1



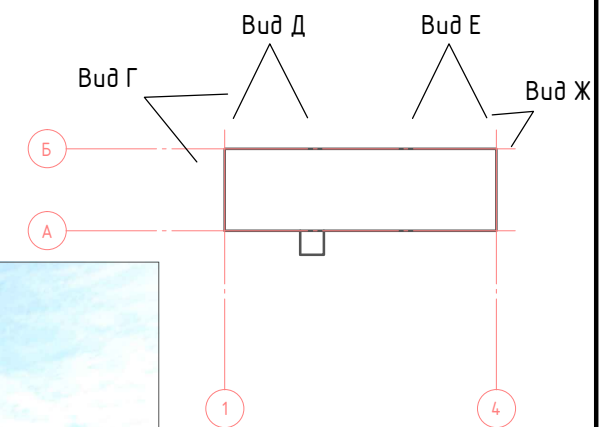
Вид Д. Фрагмент дворового фасада



Вид Е. Фрагмент дворового фасада



Вид Ж. Фрагмент дворового фасада



Инв. № подл. | Подпись и дата | Взам. инв. №

						г. Красноярск, пр. имени Газеты Красноярский Рабочий, д. 30б			
Изм.	Колуч.	Лист	№ док.	Подп.	Дата	Паспорт фасадов нежилого здания	Стадия	Лист	Листов
Выполнил:	Петерсон Т.А				12.18			3	14
						Материалы фотофиксации существующего состояния фасадов			

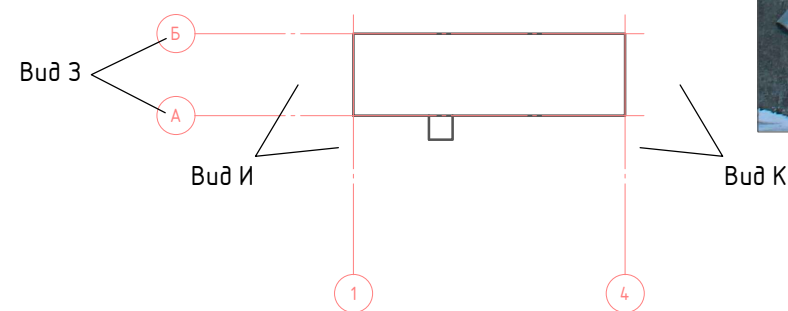
Вид З. Торцевой южный фасад в осях Б-А



Вид К. Торцевой северный фасад в осях А-Б



Вид И. Фрагмент торцевого фасада



Инв. № подл.
 Подпись и дата
 Взам. инв. №

						г. Красноярск, пр. имени Газеты Красноярский Рабочий, д. 30б		
						Стадия	Лист	Листов
						Паспорт фасадов нежилого здания		
							4	14
						Материалы фотофиксации существующего состояния фасадов		

Фотографическое изображение развертки фасадов с проспекта имени Газеты Красноярский Рабочий



Фотографическое изображение развертки фасадов со стороны Ярцевского переулка

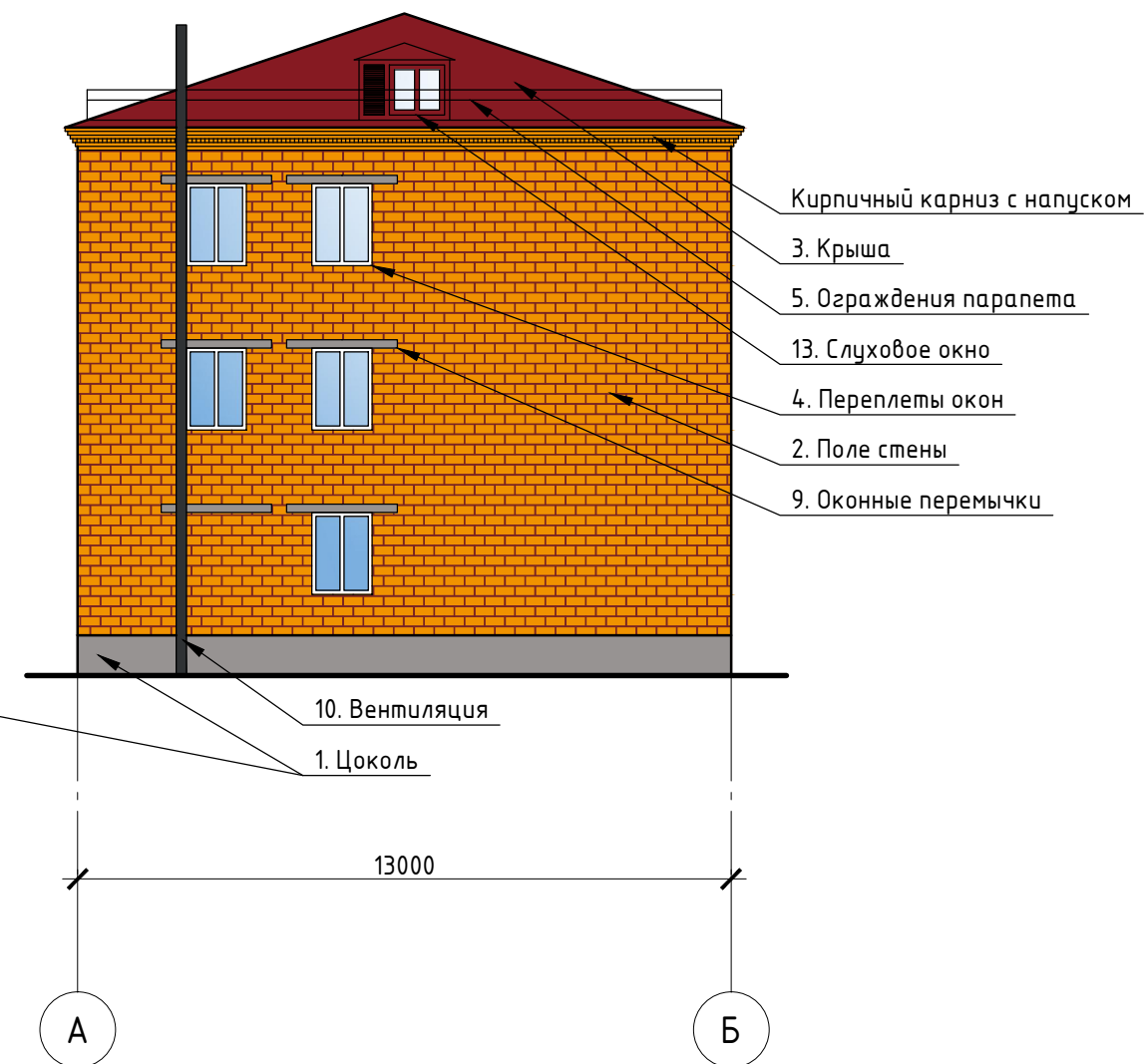
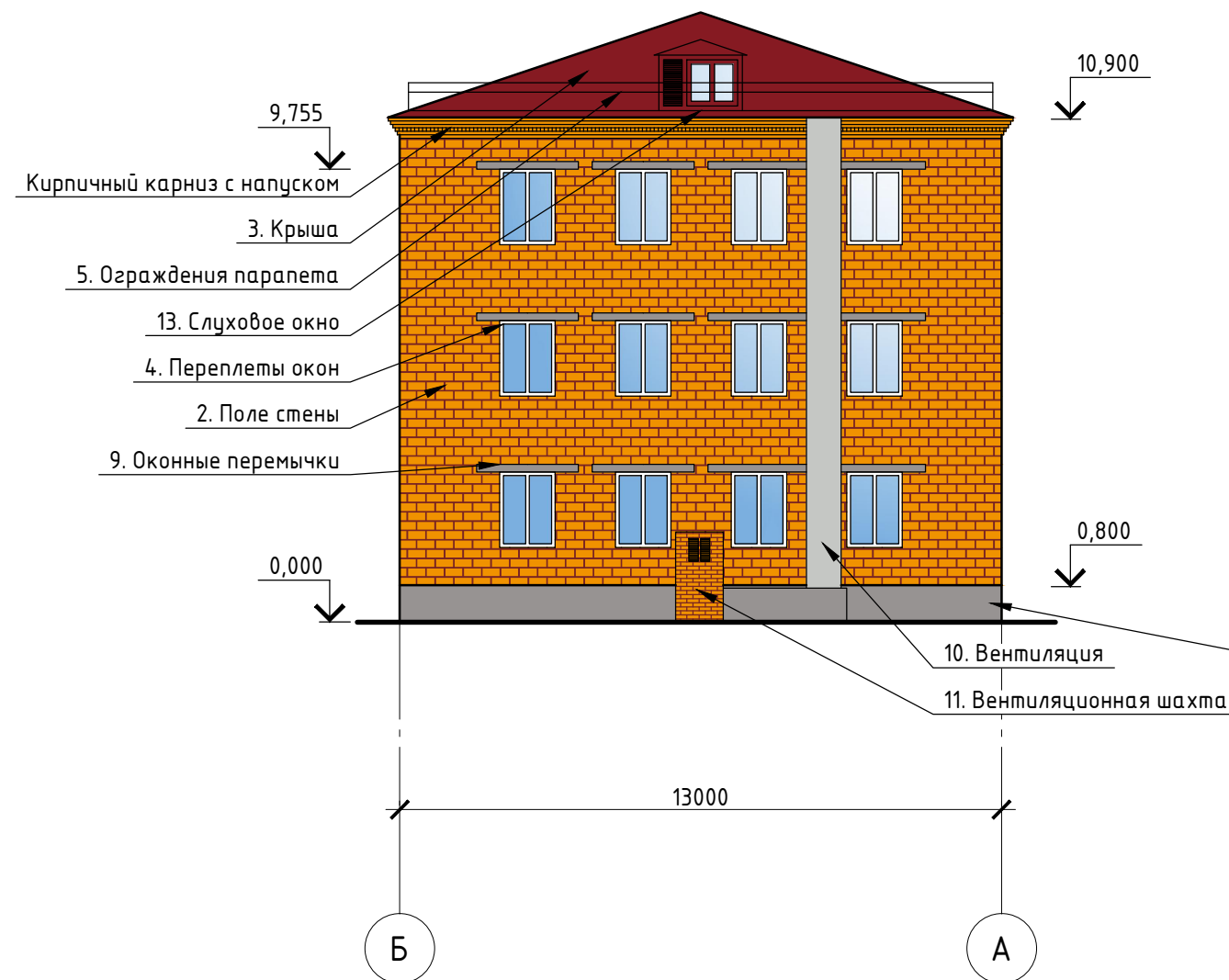


Взам. инв. №
Подпись и дата
Инв. № подл.

						г. Красноярск, пр. имени Газеты Красноярский Рабочий, д. 30б			
Изм.	Колуч.	Лист	№ док.	Подп.	Дата	Паспорт фасадов нежилого здания	Стадия	Лист	Листов
									5
Выполнил:	Петерсон Т.А				12.18	Фотографическое изображение развертки фасадов здания			

Торцевой южный фасад в осях Б-А

Торцевой северный фасад в осях А-Б



Примечания:

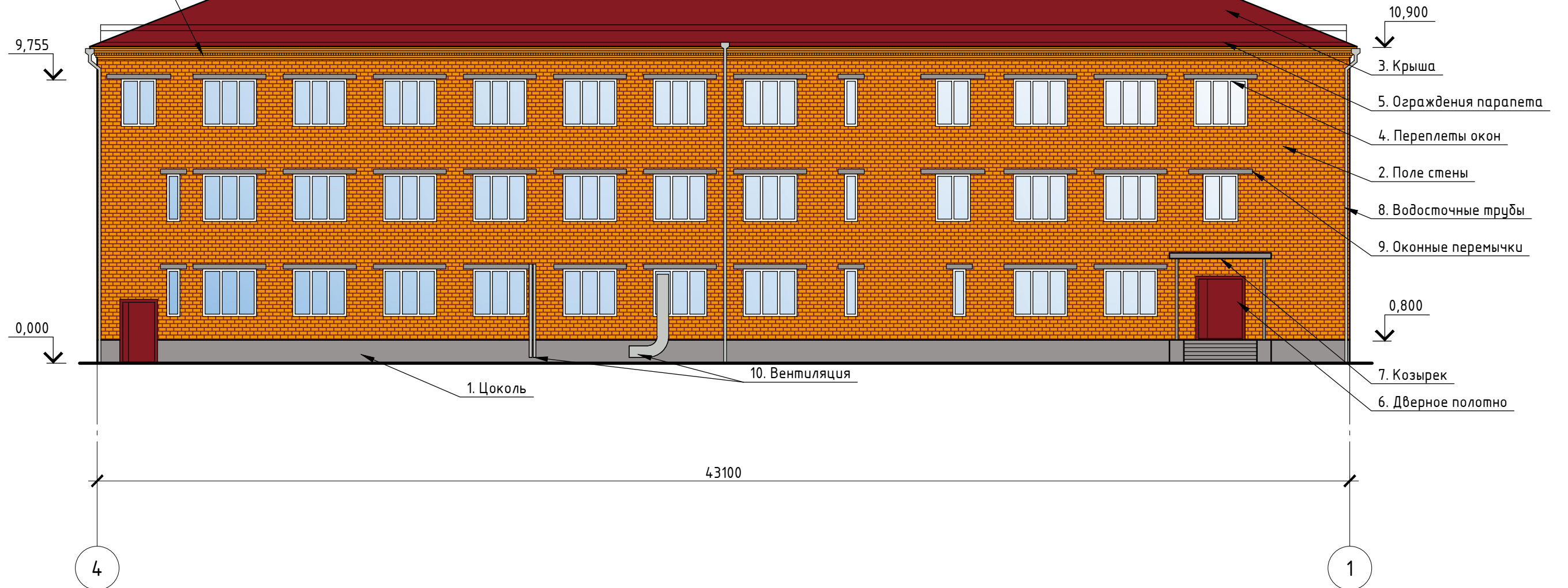
1. Оси приняты условно
2. Чертеж выполнен на основании обмеров
3. Отметка 0.000 принята условно относительно уровня земли
4. Ведомость применяемых материалов находится на листе 9

						г. Красноярск, пр. имени Газеты Красноярский Рабочий, д. 30б		
						Стадия	Лист	Листов
						Паспорт фасадов нежилого здания		
							7	14
						Колористическое решение фасада		

Инв. № подл.	Взам. инв. №
Подпись и дата	

Дворовой фасад в осях 4-1

Кирпичный карниз с напуском



Инв. № подл.	Взам. инв. №


Примечания:

- Оси приняты условно
- Чертеж выполнен на основании обмеров
- Отметка 0.000 принята условно относительно уровня земли
- Ведомость применяемых материалов находится на листе 9

г. Красноярск, пр. имени Газеты Красноярский Рабочий, д. 30б					
Изм.	Колуч.	Лист	№ док.	Подп.	Дата
Выполнил:	Петерсон Т.А				12.18
Паспорт фасадов нежилого здания					
Колористическое решение фасада					
			Стадия	Лист	Листов
				8	14

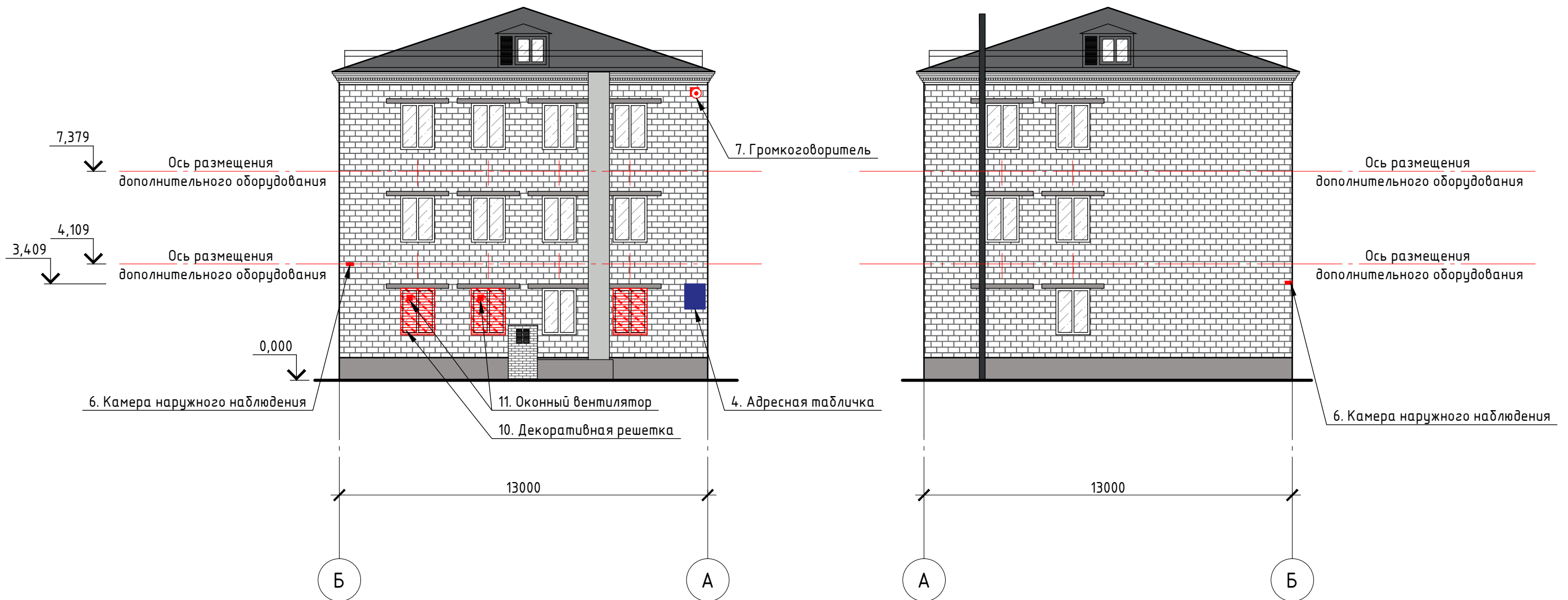
Ведомость применяемых материалов

№ п/п	Элемент фасада	Эталон цвета	Вид отделки	Индекс по цвет. палитре RAL
1	Цоколь		Штукатурка, покраска	RAL 7036
2	Поле стены		Кирпич	RAL 1037
3	Крыша		Профнастил	RAL 3003
4	Переплеты окон		ПВХ профиль оконный	RAL 9016
5	Ограждения парапета		Металлическое, порошковая покраска	RAL 8022
6	Дверные полотна		Порошковая покраска	RAL 3003
7	Козырьки		Ж/б панель, покраска	RAL 7036
8	Трубы		Оцинковка	RAL 7035
9	Оконные перемычки		Ж/б панель	RAL 7036
10	Вентиляция		Оцинковка, асбестовые трубы, металл, покраска	RAL 7035
11	Вентиляционная шахта		Кирпич	RAL 1037
12	Ступени крылец		Ж/б панель	RAL 7036
13	Слуховое окно		Порошковая покраска, пвх профиль, остекление	RAL 3003

Взам. инв. №							г. Красноярск, пр. имени Газеты Красноярский Рабочий, д. 30б			
Подпись и дата							Паспорт фасадов нежилого здания	Стадия	Лист	Листов
	Изм.	Колуч.	Лист	№ док.	Подп.	Дата			9	14
Инв. № подл.	Выполнил: Петерсон Т.А.						Ведомость применяемых материалов			

Торцевой южный фасад в осях Б-А

Торцевой северный фасад в осях А-Б



Примечания:

1. Оси приняты условно
2. Чертеж выполнен на основании обмеров
3. Отметка 0.000 принята условно относительно уровня земли
4. Перечень дополнительного оборудования, дополнительных элементов и устройств находится на листе 13


						г. Красноярск, пр. имени Газеты Красноярский Рабочий, д. 30б		
						Стадия	Лист	Листов
						Паспорт фасадов нежилого здания		
							11	14
						Схема расположения дополнительного оборудования, дополнительных элементов и устройств		

Инв. № подл.	
Подпись и дата	
Взам. инв. №	


Перечень дополнительного оборудования, дополнительных элементов и устройств

№ п/п	Тип дополнительного оборудования, дополнительных элементов и устройств	Краткое описание	Расположение (фасад, этаж)	№ листа паспорта, содерж. схему	Отм.о демонтаже
1	Учрежденческая доска	Учрежденческая доска с данными: "Средняя школа №47". Основной цвет синий, написание золотистого цвета. Выполнена из композиционных материалов. Размер 600x500мм	Главный фасад	10	
2	Знак	Знак с указанием: "Не курить" размером 220x220мм. Основной цвет белый, запрещающий знак красного цвета. Выполнена из композиционного материала.	Главный фасад	10	
3	Знак	Знак с информацией: "ПГ", пожарный гидрант. Основной цвет белый, информация красного цвета. Выполнена из композиционного материала. Размер 150x200мм	Главный фасад	10	
4	Адресная табличка	Стандартное исполнение в г. Красноярске с адресом и номером дома: "пр. Красноярский рабочий, д. 30б". Основной цвет белый, написание синего цвета. Выполнена из композитного материала. Размер 300x500мм	Торцевой южный фасад	11	
5	Фасадный светильник	Светильник в металлическом корпусе с плафоном из матового стекла на фасаде для освещения входной группы.	Главный, дворовой фасады	10,12	
6	Камера наружного наблюдения	Цвет корпуса в основной цвет фасада. Все провода должны быть скрыты в кабель-каналах, покрашенных в цвет фасада.	Главный, дворовой и торцевые фасады	10,11,12	
7	Громкоговоритель	Рупорный громкоговоритель серого цвета, рекомендуется выкрасить в цвет фасада. Выполнен из алюминия.	Торцевой южный фасад	11	
8	Флагодержатель	Флагодержатель двойной, выполнен из металла, 3шт. Цвет черный.	Главный фасад	10	
9	Пожарная сигнализация	Внешний блок пожарной сигнализации, белый пластиковый блок с красной пластиковой вставкой	Главный фасад	10	
10	Декоративная решетка	Существующие защитные декоративные антивандальные решетки черного цвета выполнены из металла.	Торцевой южный фасад	11	
11	Оконный вентилятор	Приточно-вытяжной вентилятор белого цвета размером 190x190 мм.	Торцевой южный, дворовой фасады	11,12	

Взам. инв. №	
Подпись и дата	
Инв. № подл.	

г. Красноярск, пр. имени Газеты Красноярский Рабочий, д. 30б					
Изм.	Колуч.	Лист	И док.	Подп.	Дата
Выполнил:		Петерсон Т.А.			12.18
Паспорт фасадов нежилого здания					
			Стадия	Лист	Листов
				13	14
Перечень дополнительного оборудования, дополнительных элементов и устройств					
			 Современные Рекламные Системы		

Лист регистрации изменений

Инв. № подл.	Подпись и дата	Взам. инв. №							г. Красноярск, пр. имени Газеты Красноярский Рабочий, д. 30б		
			Изм.	Колуч.	Лист	№ док.	Подп.	Дата	Стадия	Лист	Листов
	Выполнил:		Петерсон Т.А.				12.18	Паспорт фасадов нежилого здания			
									14	14	
								Лист регистрации изменений			
								 Современные Рекламные Системы			