

Общество с ограниченной ответственностью

"КрасИнформСистем"

НЕЖИЛОЕ ЗДАНИЕ

г. Красноярск, ул. Взлетная, 5 стр.1

ПАСПОРТ ФАСАДОВ

30ч.10.2018-ПФ

2018 г.

СОГЛАСОВАНО

М.П.

« ____ » _____ 20__ г. № _____

ПАСПОРТ ФАСАДОВ

Адрес здания, строения, сооружения: г. Красноярск,

ул. Взлетная 5 , стр. 1

Год постройки: 2007 г.

Автор архитектурного проекта: автор проекта неизвестен

Число этажей: надземных- 6 этажей , подземных-1этаж

Серия (при наличии): неизвестно

Назначение: нежилое здание с офисными и торговыми помещениями

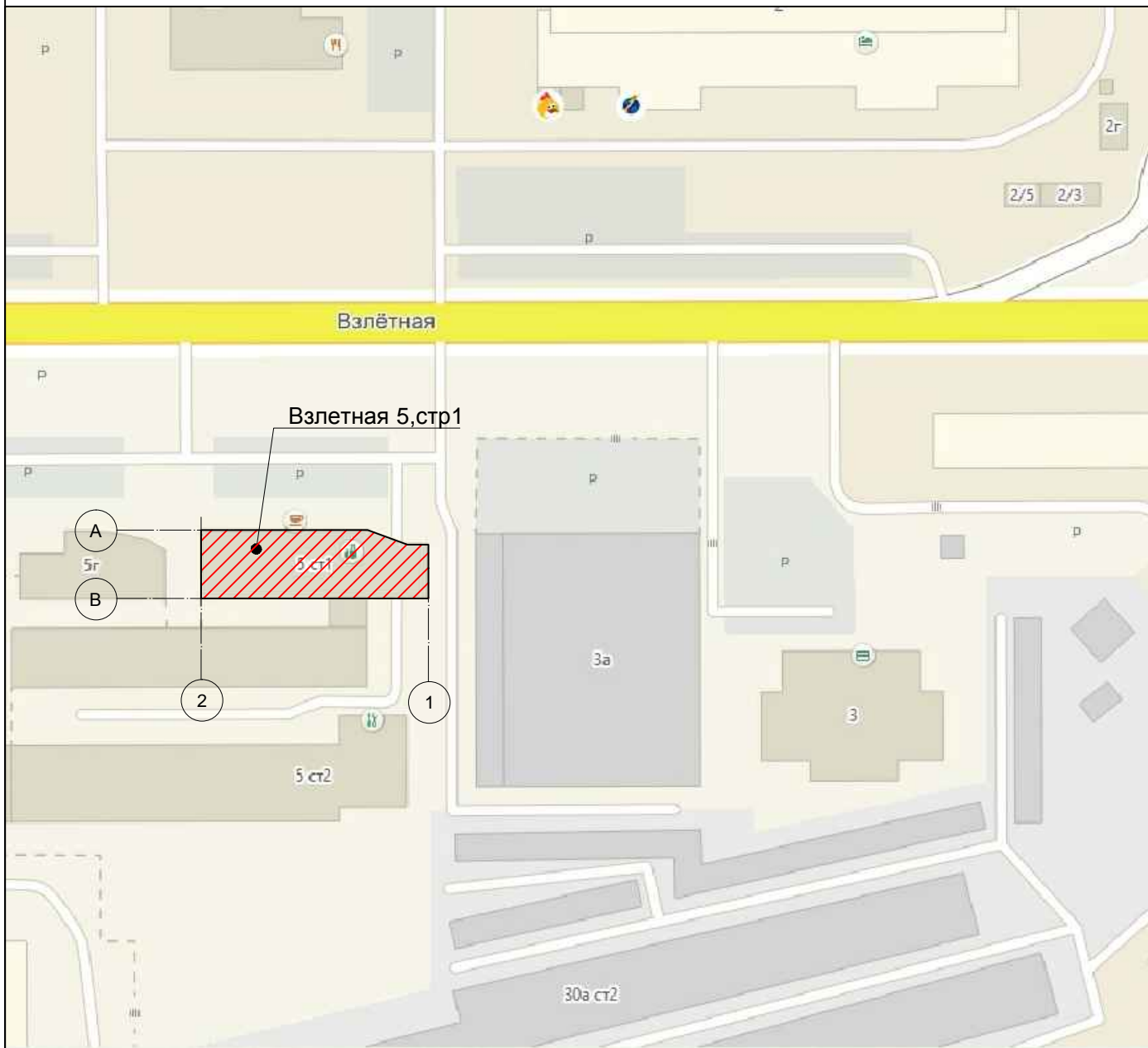
Статус здания, строения (при наличии): -

Лицо, ответственное за эксплуатацию: Соломатов Алексей Васильевич
ООО " Конструкция "заместитель исполнительного директора.

Паспорт фасадов составлен по состоянию
на «26» декабря 2018 г.

Актуализирован « ____ » _____ г.

Ситуационный план



Пояснительная записка

1. Описание существующего облика, текущей градостроительной ситуации, технического состояния и использования Объекта.

Существующее здание, расположено в городской застройке, по адресу г. Красноярск, ул. Взлетная 5 стр.1 Подъезд к зданию осуществляется с ул. Взлетная. Нежилое здание с административными и торговыми помещениями. Отделка фасадов выполнена навесными фасадными панелями RAL 9010, RAL 7045, RAL 5012, RAL 3000. Также имеется витражное остекление с цветным зеркальным заполнением. Оттенок стекла синий, цвет направляющих RAL 5002.

2. Описание проектируемого архитектурного облика, характеристика принципиальных архитектурных и технологических решений для осуществления ремонта фасадов (переустройства, перепланировки, реконструкции, реставрации) объекта.

Паспорт отображает фактическое состояние фасада с корректировкой некоторых элементов. Для приведения фасадов в соответствие с паспортом необходимо выполнить следующие работы:

- убрать информационные и рекламные материалы, размещенные на окнах и остеклении здания;
- демонтировать с фасадов информационные и рекламные материалы выполненные с использованием горючих материалов (печати на баннерной ткани);
- откорректировать информационные конструкции (вывески), их размещение относительно козырька главного входа- см. перечень дополнительного оборудования, дополнительных элементов и устройств; заменить некоторые вывески.
- откорректировать специальные информационные конструкции (информационные таблички), их размещение- см. перечень дополнительного оборудования, дополнительных элементов и устройств; замена некоторых вывесок. При размещении учесть, что информационные таблички устанавливаются у входа в фактически занимаемое (используемое для осуществления деятельности) организацией (индивидуальным предпринимателем) здание или помещение в нём, непосредственно рядом с входными дверями на плоскости фасада (для одной организации только одна самостоятельная специальная конструкция на каждый вход в здание)
- наружные блоки кондиционеров разместить упорядочено, относительно горизонтальных и вертикальных композиционных осей;
- наружные блоки кондиционеров на боковых фасада в осях А-В и В-А закрыть декоративными решетками в цвет участка фасада, на котором они расположены.

Архитектурно-художественная подсветка не предусмотрена.

3. Информация о сроках проведения работ.

Работы по приведению фасадов здания в соответствие с разработанным паспортом в части рекламных и информационных конструкций выполнить в срок до 01.02.2019.

Материалы фотофиксации существующего состояния фасадов.
Главный фасад в осях 1-2



Фрагменты главного фасада



Материалы фотофиксации существующего состояния фасадов.
Боковой фасад в осях В-А



Материалы фотофиксации существующего состояния фасадов.
Дворовой фасад в осях 2-1



Материалы фотофиксации существующего состояния фасадов.
Боковой фасад в осях А-В



Материалы фотофиксации существующего состояния фасадов.
Боковые фасады в осях В-В, в осях Б-В(в части прохода под зданием)



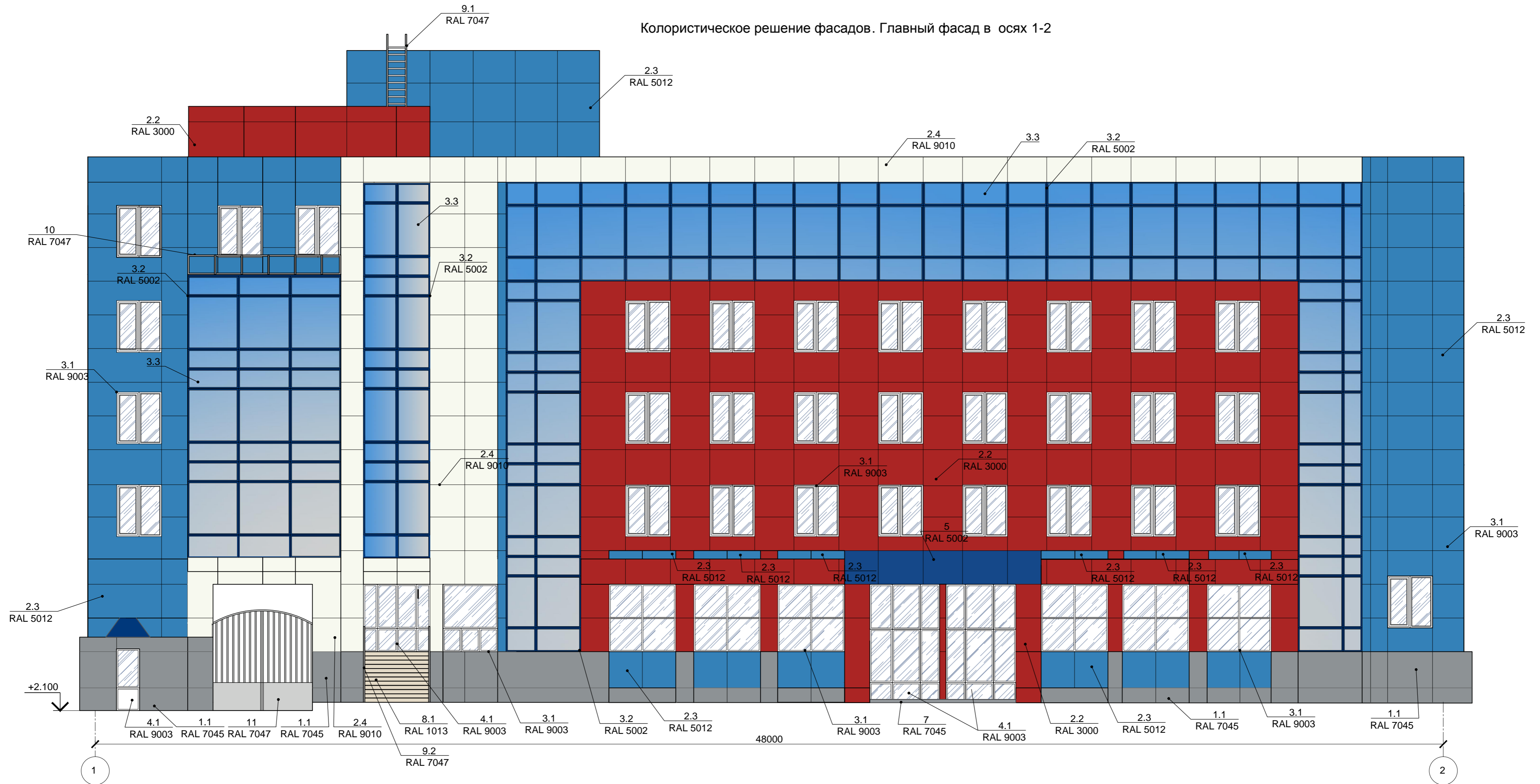
Фрагменты фасада в осях Б-В

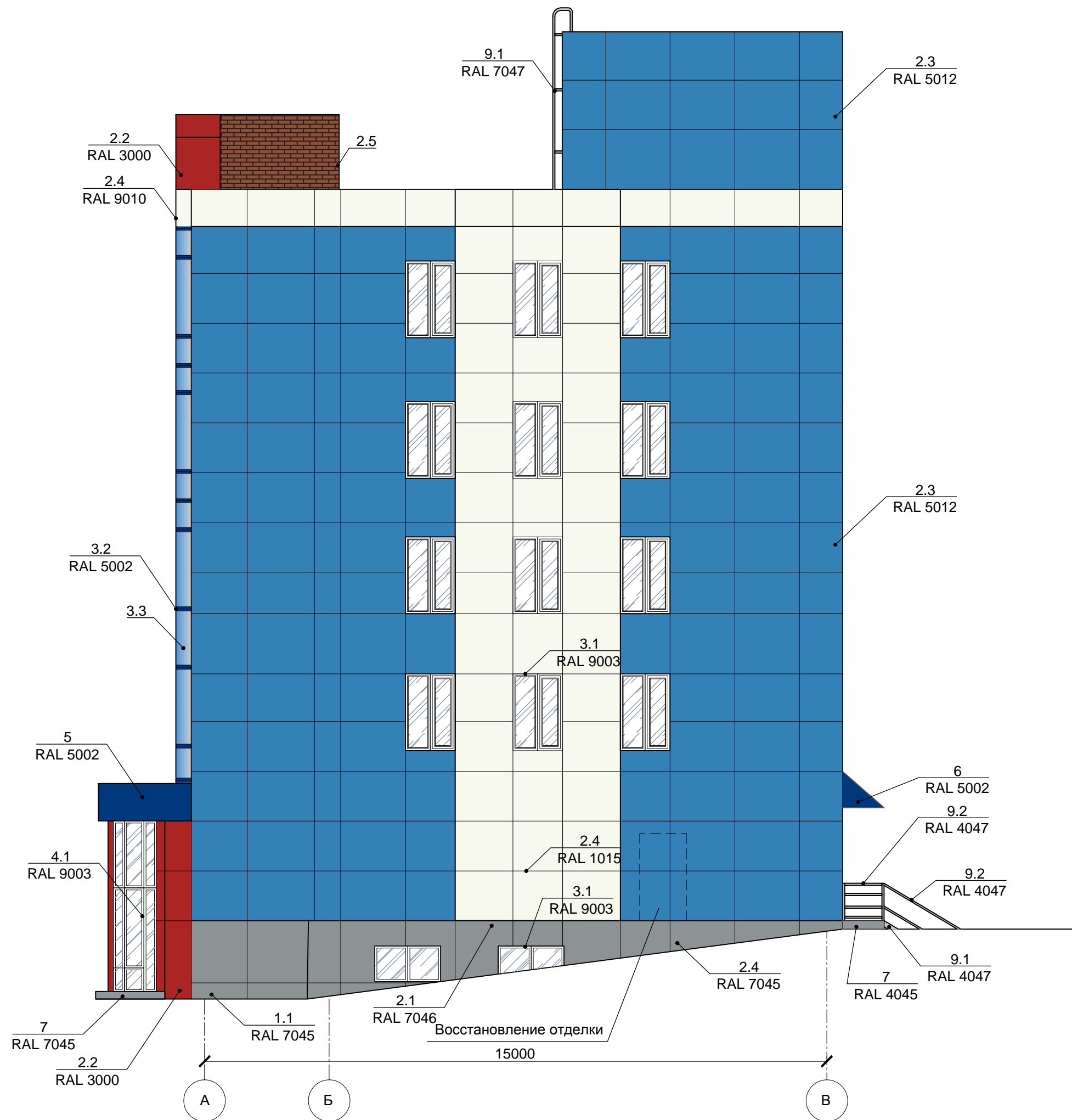


Фотографическое изображение развертки фрагмента улицы с главного фасада



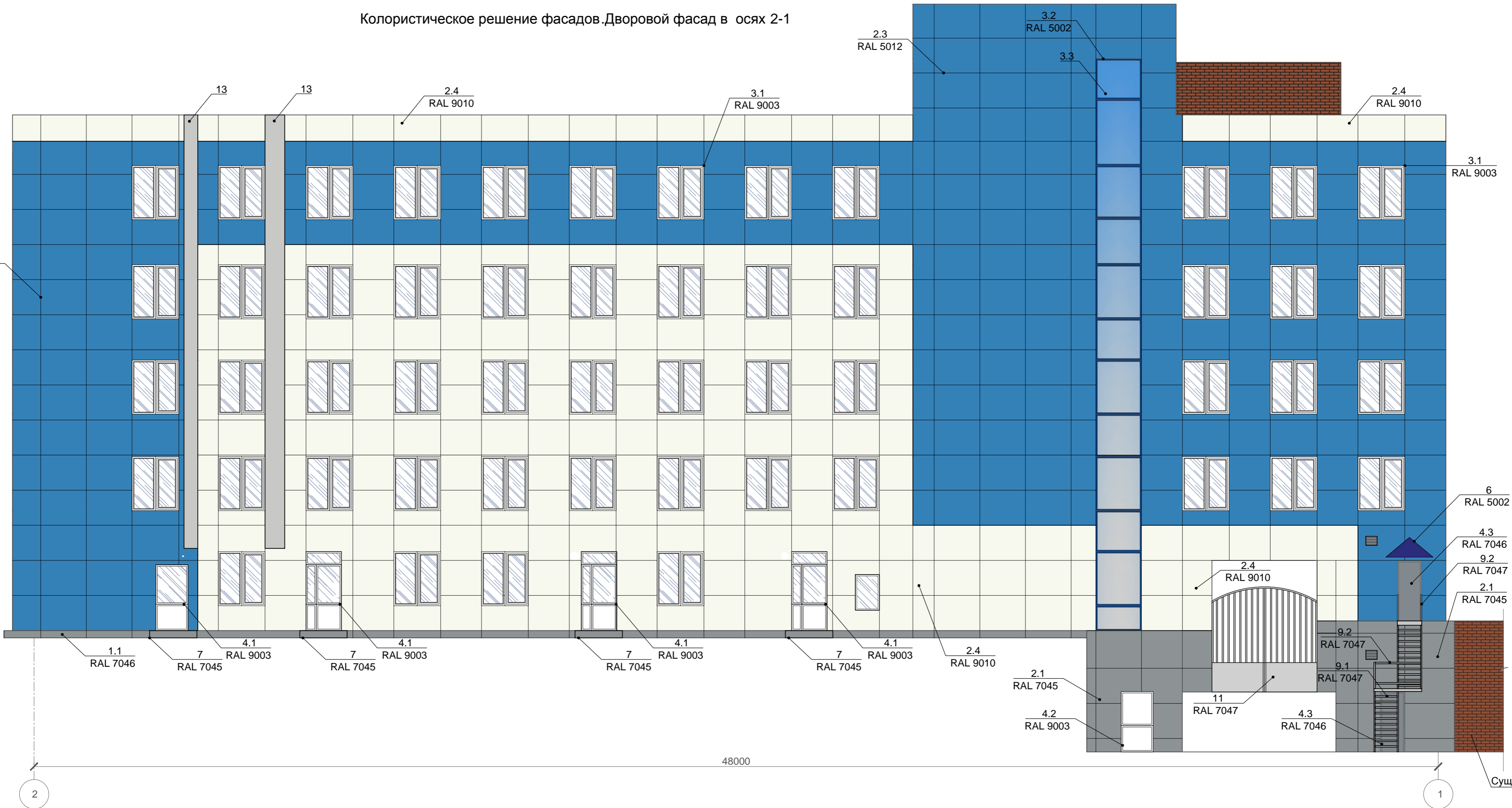
Колористическое решение фасадов. Главный фасад в осях 1-2





Колористическое решение фасадов.Дворовой фасад в осях 2-1

2.3
RAL 5012

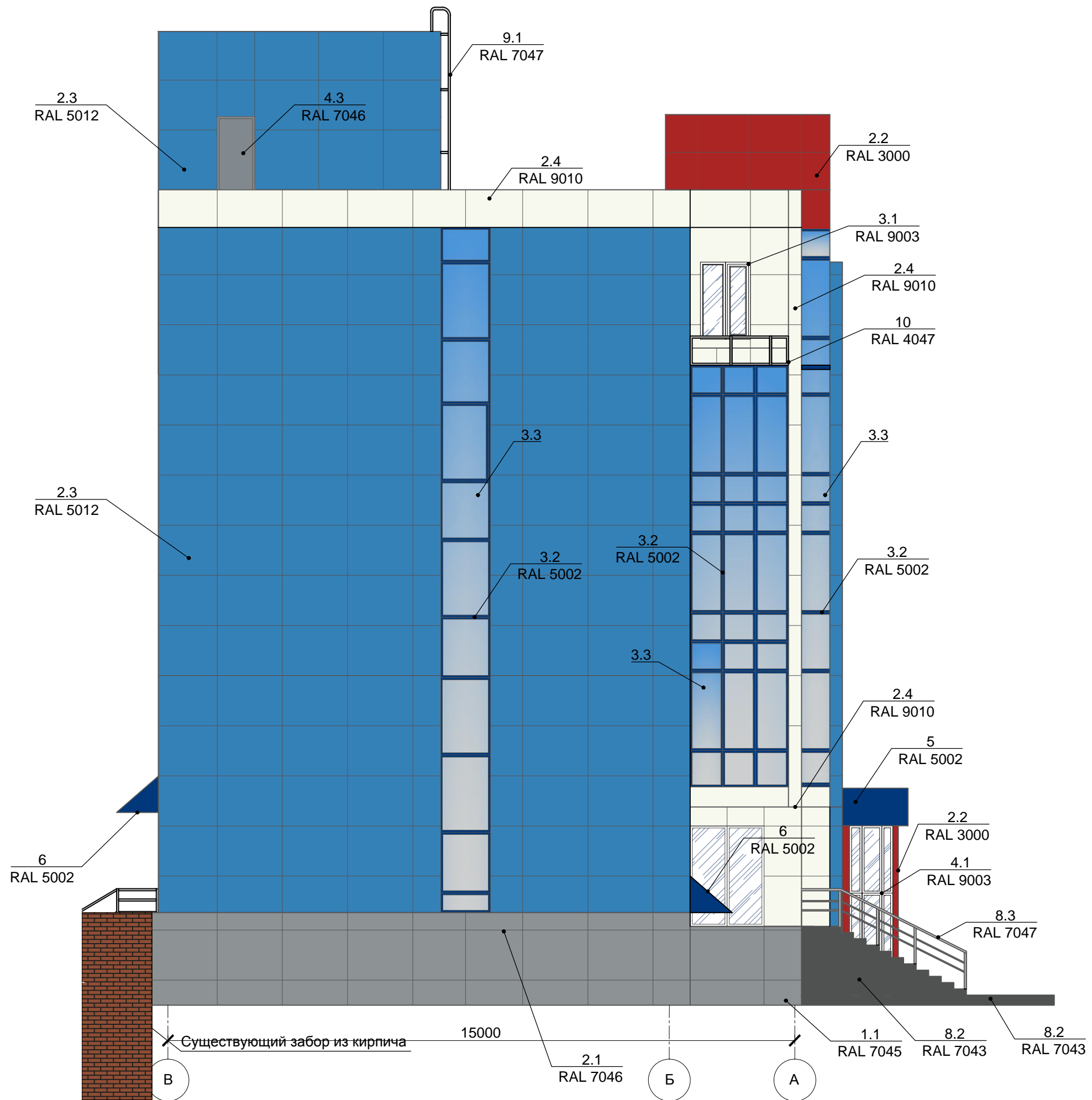


2

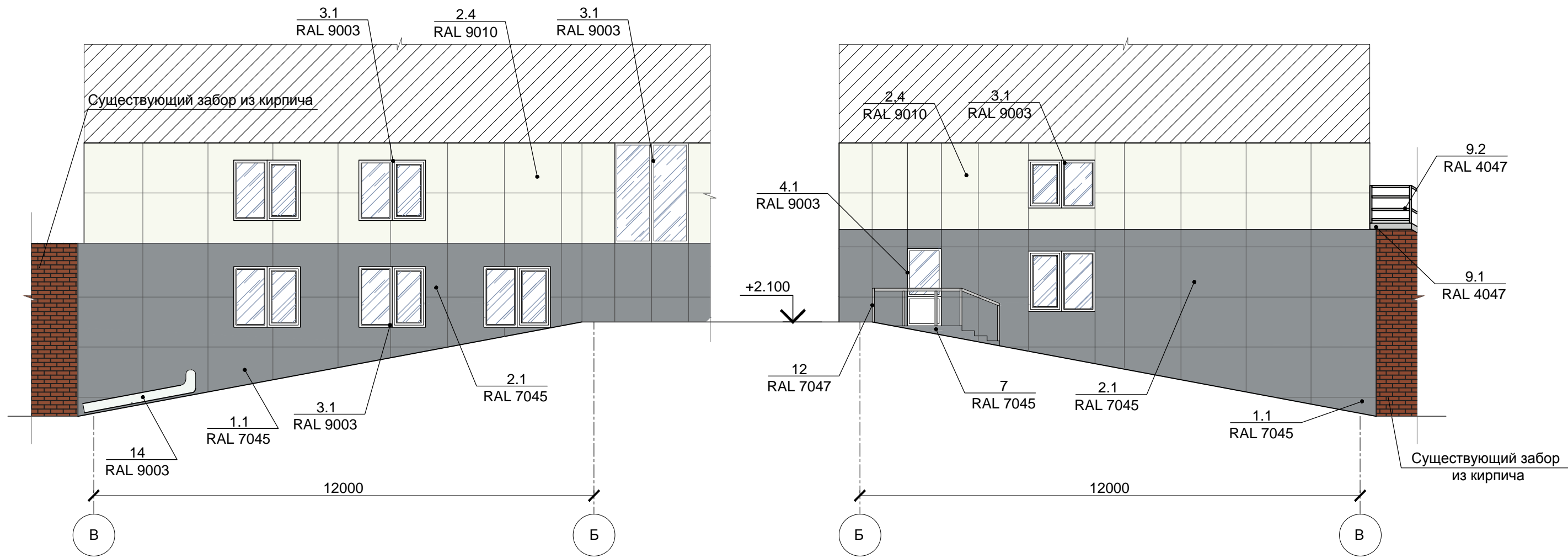
1

Существующий забор из кирпича

48000



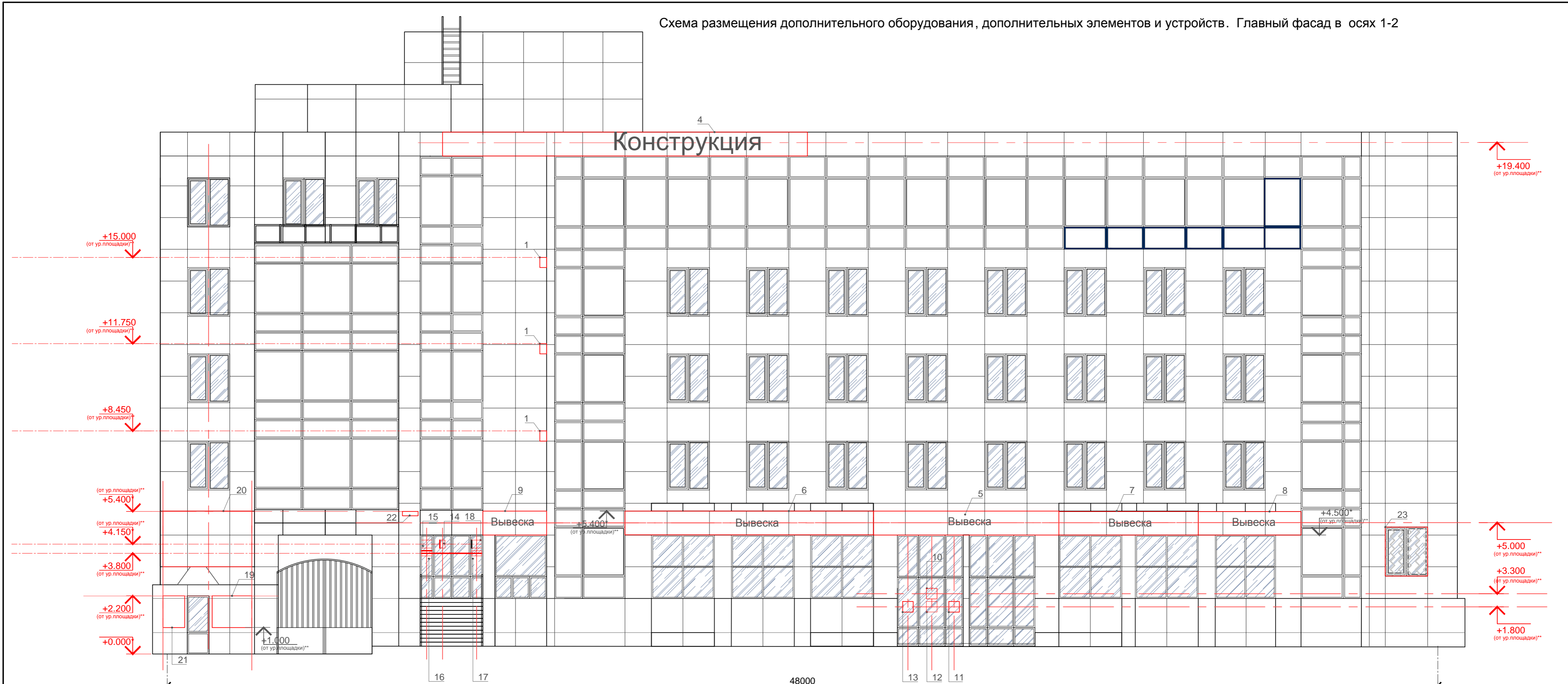
Колористическое решение фасадов.
Боковые фасады в осях В-В, в осях Б-В(в части прохода под зданием)



Ведомость применяемых материалов

№п/п	Элемент фасада	Эталон цвета	Вид отделки	Индекс по цветовой палитре
1	Цоколь			
1.1	Цоколь фасадов		Облицовка фасадными панелями	RAL 7045
2	Стены			
2.1	Поле стены 1-го этажа		Облицовка фасадными панелями	RAL 7045
2.2	Поле стены 2-5 го этажа , выступающей части		Облицовка фасадными панелями	RAL 3000
2.3	Поле стены 2-6 го этажа, выступающей части ,парапета		Облицовка фасадными панелями	RAL 5012
2.4	Поле стены 2-6 го этажа, выступающей части ,парапета		Облицовка фасадными панелями	RAL 9010
2.5	Поле стены над 6м этажом	—	Кирпич обыкновенный по ГОСТ ,красный	—
3	Переплеты окон,остекление			
3.1	Переплеты окон		ПВХ	RAL 9003
3.2	Переплеты витражного остекления		металлические конструкции	RAL 5002
3.3	Витражное остекление	—	заполнение стеклом,покрытым металли- зированной пленкой(оттенок голубой)	—
4	Двери			
4.1	Двери		ПВХ	RAL 9003
4.2	Двери дворового фасада		ПВХ, непрозрачное заполнение	RAL 9003
4.3	Двери		Металл, покраска	RAL 7046
5	Козырек над центральным входом		Обшивка металлическими листами окрашенными	RAL 5002
6	Козырек над входами		Покрытие поликарбонат	RAL 5002
7	Крыльца и площадки входов		Отделка площадок ,ступеней крылец -керамогранит	RAL 7045
8	Крыльцо по оси 1			
8.1	Отделка площадки ,ступеней		Керамогранит	RAL 1013
8.2	Отделка боковой части		Керамогранит	RAL 7043
8.3	Ограждение		Металлические конструкции ;покраска	RAL 7047
9	Наружная лестница			
9.1	Лестница		Металлические конструкции ;покраска	RAL 7047
9.2	Ограждение		Металлические конструкции ;покраска	RAL 7047
10	Ограждение выступающей части		Металлические конструкции ;покраска	RAL 7047
11	Ворота		Металлические конструкции ;покраска	RAL 7047
12	Ограждение		Металлические конструкции ;покраска	RAL 7047
13	Воздухоотвод		Оцинкованная сталь	-
14	Водосточная труба		Пластик, покраска	RAL 9003

Схема размещения дополнительного оборудования, дополнительных элементов и устройств. Главный фасад в осях 1-2



Примечания:
 * Проверить отметку по месту, отметки верха и отметки низа информационных конструкций над входами и окнами должны соответствовать уровню размещения козырька главного входа .
 ** Отметки указаны относительно входной площадки ,расположенной рядом.

1

2

48000

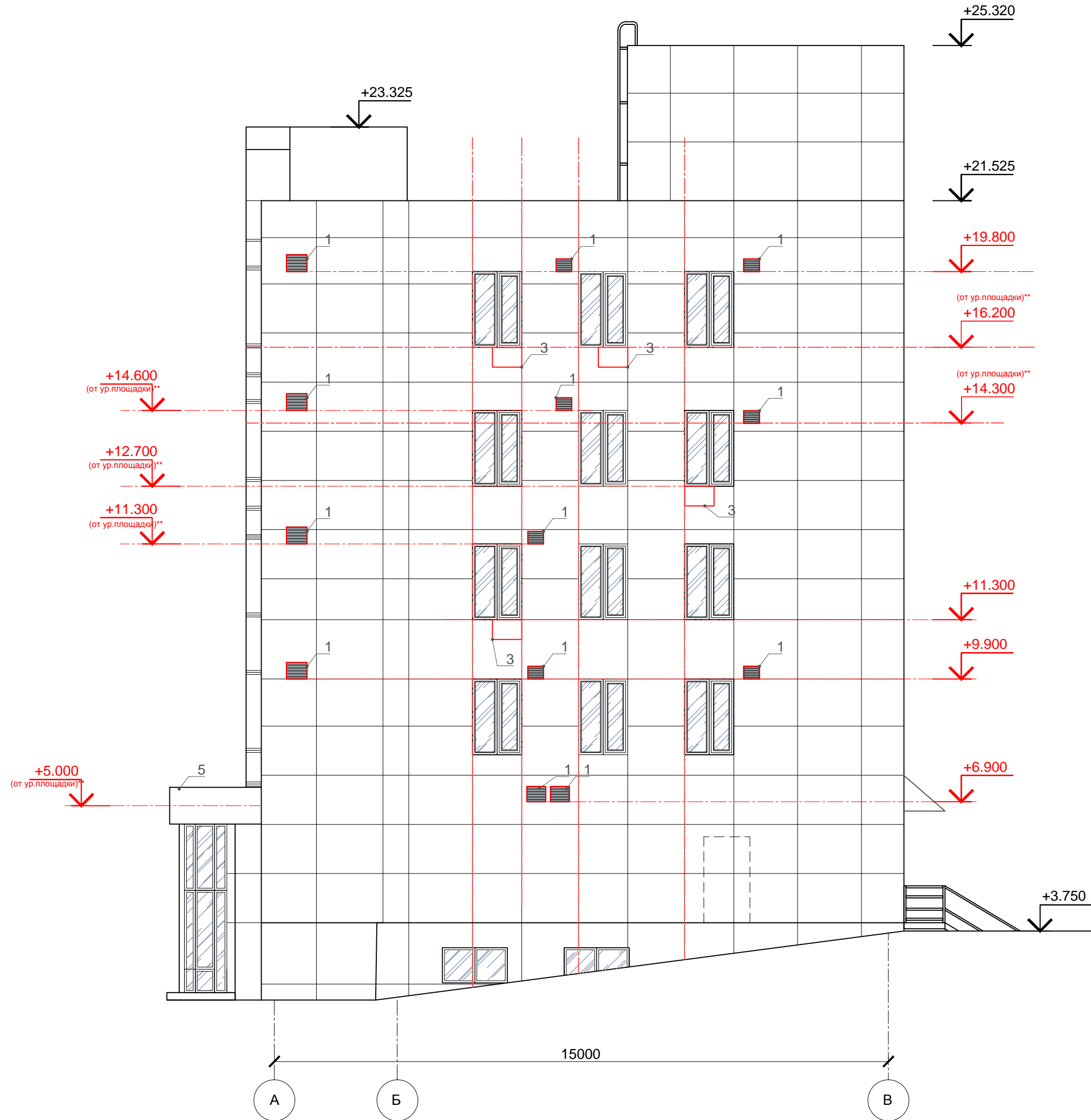
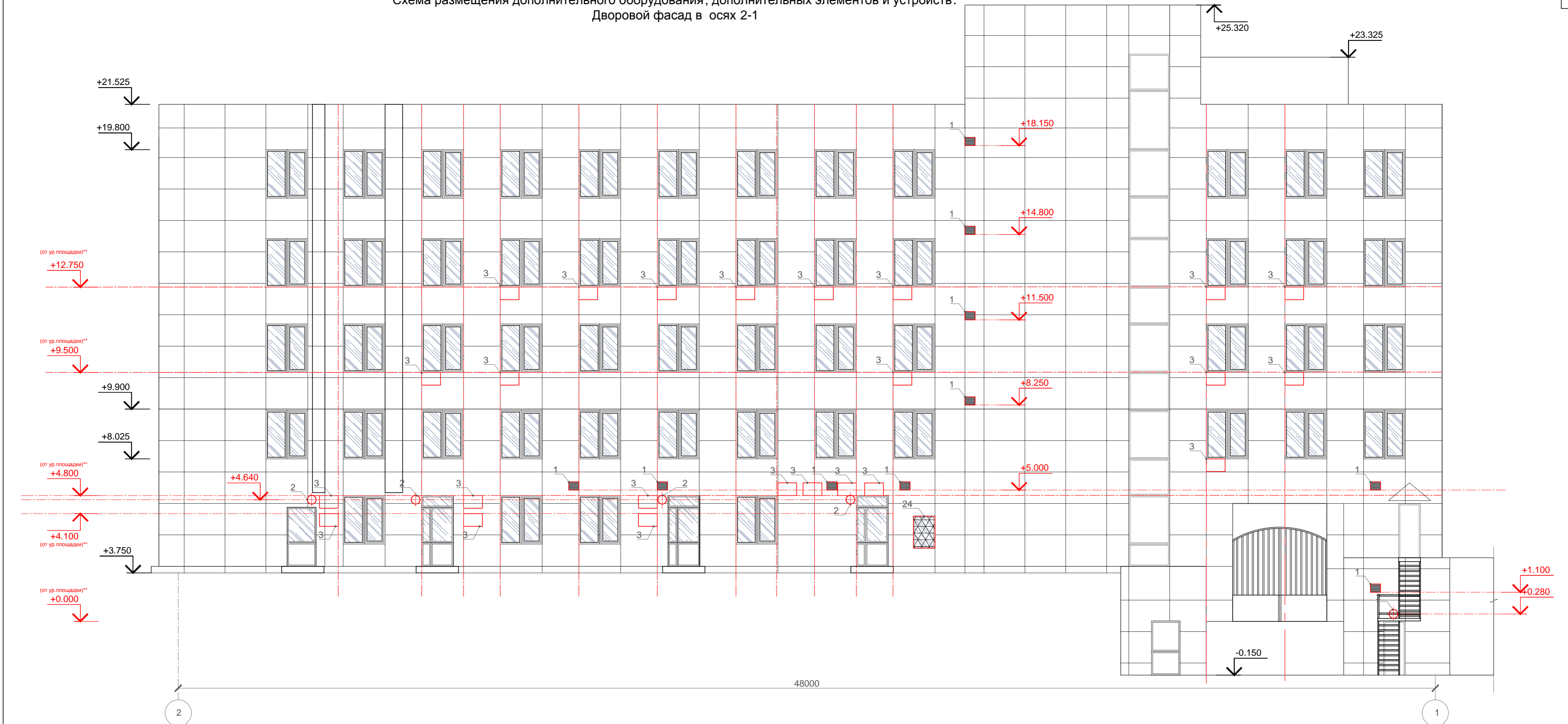
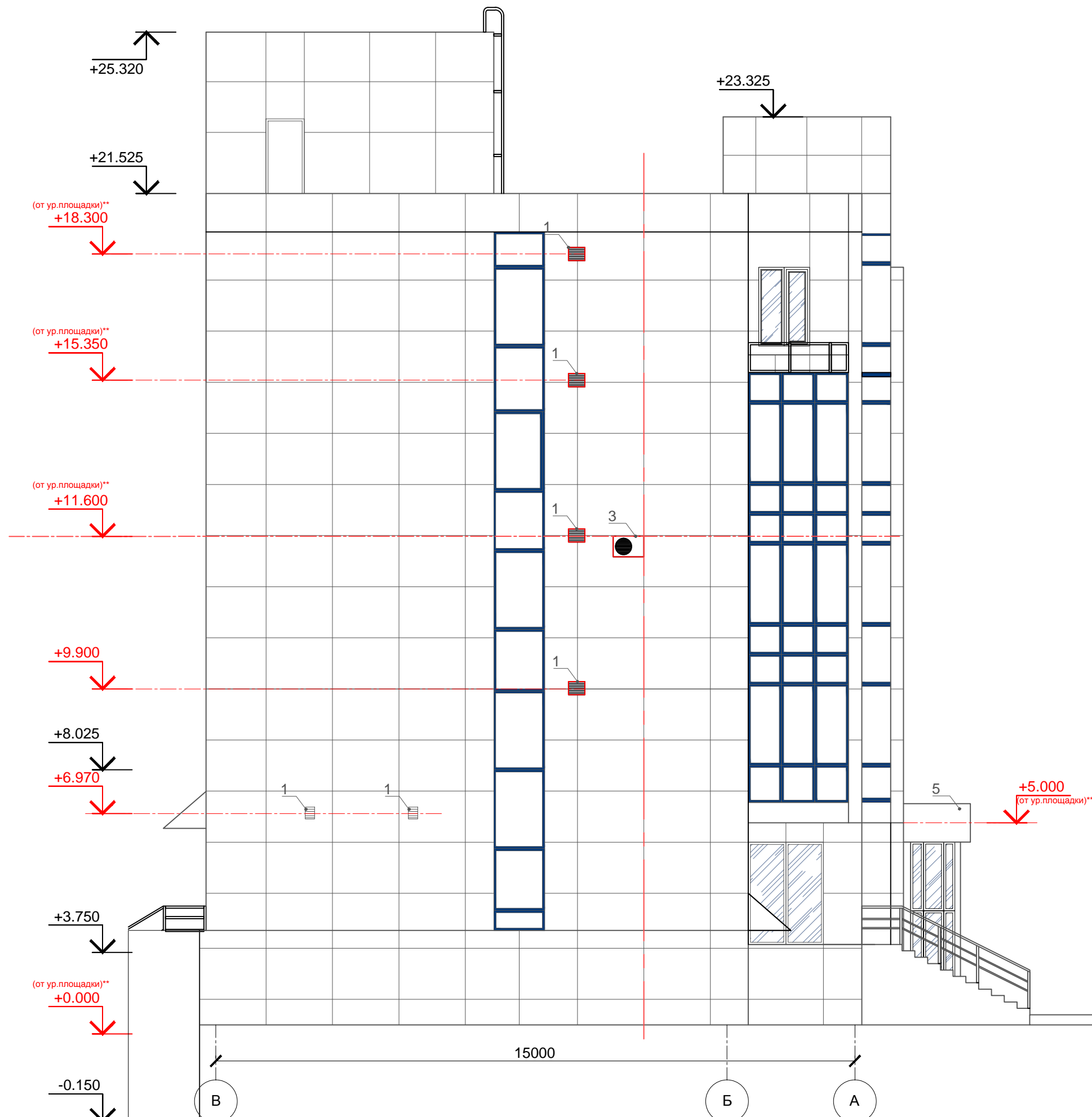


Схема размещения дополнительного оборудования, дополнительных элементов и устройств.
Дворовой фасад в осях 2-1

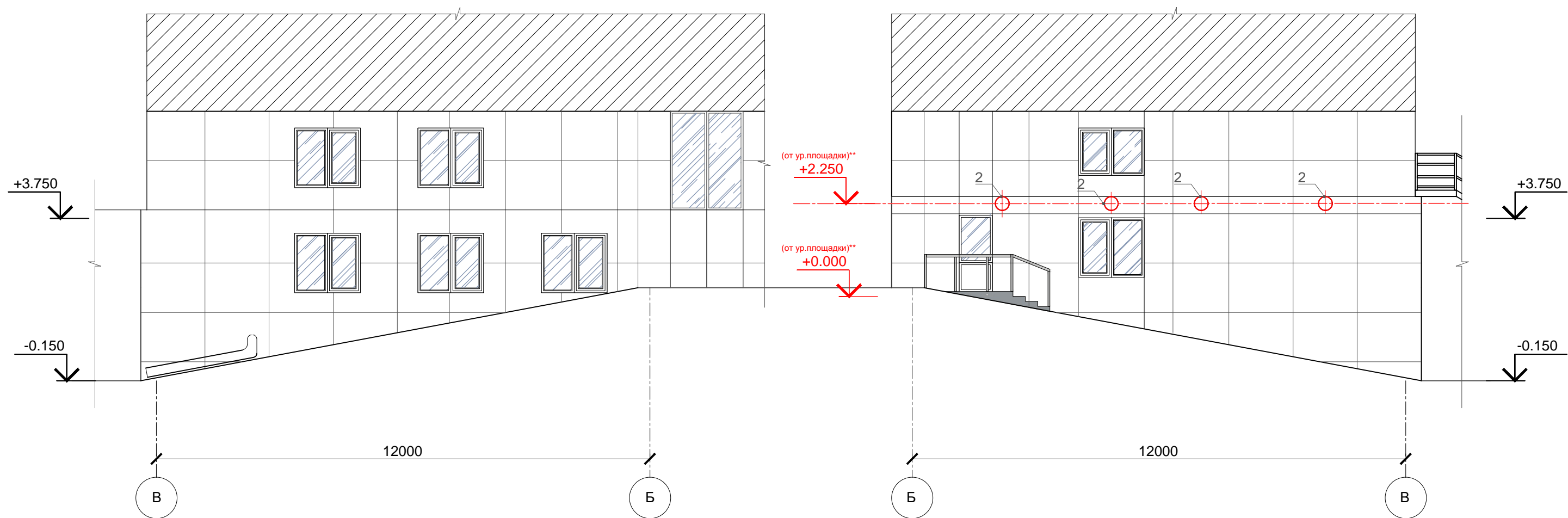




Примечания:

- * Проверить отметку по месту, отметки верха и отметки низа информационных конструкций над входами и окнами должны соответствовать уровню размещения козы
- ** Отметки указаны относительно входной площадки, расположенной рядом.

Схема размещения дополнительного оборудования, дополнительных элементов и устройств.
Боковые фасады в осях В-Б, в осях Б-В(в части прохода под зданием)



Примечания:

- * Проверить отметку по месту, отметки верха и отметки низа информационных конструкций над входами и окнами должны соответствовать уровню размещения козырька главного входа .
- ** Отметки указаны относительно входной площадки ,расположенной рядом.

№п/п	Тип дополнительного оборудования, дополнительного элемента или устройства	Краткое описание	Расположение (фасад, этаж)	Номер листа паспорта фасадов, содержащего схему	21
					Отметка о демонтаже
1	Вентиляционные решетки	Металл окрашенный в светло серый цвет, размеры 310 x 380 мм, 360 x 260 мм, 220 x 280 мм.	Центральный фасад ;боковые фасады в осях А-В,В-А;дворовой фасад;	16-19	
2	Оборудование для наружного освещения	Светильник, форма круглая, цвет светло- серый.	Дворовой фасад, боковой фасад в осях Б-В, расположены относительно композитных осей;	18, 20	
3	Блок кондиционера	Кондиционерные блоки - цвет серый. На боковых фасадах в осях А-В, В-А закрыты декоративными решетками в цвет участка фасада, на которых расположены.	Боковые фасады,дворовой фасад; Расположен упорядочено относительно композиционных осей (горизонтальных,вертикальных).	17-19	
4	Информационная конструкция	Конструкция из отдельных букв с логотипом. Размер конструкции не превышает высоту парапета. Буквы объемные синие (RAL 5002). Логотип прямоугольный, цвет фона синий (RAL 5002) и белый, цвет изображения красный (RAL 3000). Габаритные размеры: 13800 X 900 мм;	Главный фасад, парапет;	16	
5	Информационная конструкция	Конструкция из отдельных букв с логотипом. Размер конструкции не превышает высоту козырька (высота козырька 900мм). Буквы объемные белые (RAL 9003). Логотип объемный, цвет голубой (RAL 5012).Внутренняя подсветка. Габаритные размеры : 7000 x 900 мм;	Главный фасад. Расположена на козырьке главного входа, на единой композиционной горизонтальной оси.	16	
6	Информационная конструкция	Настенное панно, негорючий материал. Печать на непрозрачном пластике. Цвет фона - градиентная растяжка цветов RAL 3024 и RAL 1034, цвет букв белый - RAL 9003. Выполнена точечная светодиодная мигающая подсветка (цвет белый). Габаритные размеры : 9400 x 900 мм;	Главный фасад. Расположено на единой композиционной горизонтальной оси относительно козырька главного входа, в районе линии перекрытия между первым и вторым этажами, над окнами помещений.	16	
7	Информационная конструкция	Настенное панно, негорючий материал. Цвет фона темный RAL 9005, цвет букв белый - RAL 9003,цвета логотипа красный, черный, белый. Габаритные размеры : 5300 x 900 мм; Объемные буквы, элементы на подложке, внутренняя подсветка.	Главный фасад. Расположено на единой композиционной горизонтальной оси относительно козырька главного входа, в районе линии перекрытия между первым и вторым этажами, над окнами помещений.	16	
8	Информационная конструкция	Настенное панно, негорючий материал.Печать на непрозрачном пластике. . Цвет фона и букв соответствуют цветам фасада и окружающей застройки,существующим информационным конструкциям. Стиль шрифта гармонично сочетается с существующими информационными конструкциями. Синии, красные буквы на белом фоне. Габаритные размеры : 4000 x 900 мм;	Главный фасад. Расположено на единой композиционной горизонтальной оси относительно козырька главного входа, в районе линии перекрытия между первым и вторым этажами, над окнами помещений.	16	
9	Информационная конструкция	Настенное панно, негорючий материал. Печать на непрозрачном пластике. Красная надпись на белом фоне ,не более двух строк. Цвет фона и букв соответствуют цветам фасада и окружающей застройки,существующим информационным конструкциям. Стиль шрифта гармонично сочетается с существующими информационными конструкциями. Габаритные размеры : 2400 x 900 мм;	Главный фасад. Расположено на единой композиционной горизонтальной оси относительно козырька главного входа, в районе линии перекрытия между первым и вторым этажами, над окнами помещений.	16	

Перечень дополнительного оборудования, дополнительных элементов и устройств (продолжение)

№п/п	Тип дополнительного оборудования, дополнительного элемента или устройства	Краткое описание	Расположение (фасад, этаж)	Номер листа паспорта фасадов, содержащего схему	Отметка о демонтаже
10	Специальная информационная конструкция	Информационная табличка (пластик) с наименованием организации, указанием режима работы. Размер - 0,4х 0,4м (должен быть не более 0,4 х 0,6м). Цвет фона - градиентная растяжка цветов RAL 3024 и RAL 1034, цвет букв белый - RAL 9003.	Главный фасад. Расположена на остеклении дверного полотна по центру. Расстояние от пола входной группы до верхнего края не превышает 2,2 м, до нижнего края не менее 1 м.	16	
11	Специальная информационная конструкция	Информационная пластиковая табличка с наименованием организации, указанием режима работы. Размер - 0,4 х 0,4м. Цвет фона синий RAL 5002, цвет букв белый - RAL 9003.	Главный фасад. Расположена с правой стороны от входной двери, размещена относительно композиционных осей. Расстояние от пола входной группы до верхнего края не превышает 2,2 м, до нижнего края не менее 1 м. Расположена на едином горизонтальном и вертикальном уровне с иными аналогичными конструкциями.	16	
12	Специальная информационная конструкция	Информационная пластиковая табличка с наименованием организации, указанием режима работы. Размер - 0,4 х 0,4м. Цвет фона - белый RAL 9003 и черный RAL 9005, цвет текста - белый, черный, красный.	Главный фасад. Расположена на остеклении дверного полотна по центру. Расстояние от пола входной группы до верхнего края не превышает 2,2 м, до нижнего края не менее 1 м. Расположена на едином горизонтальном и вертикальном уровне с иными аналогичными конструкциями.	16	
13	Специальная информационная конструкция	Информационная пластиковая табличка с наименованием организации, указанием режима работы. Размер - 0,4 х 0,4м. Цвет фона - белый RAL 9003 и синий RAL 5012, цвет текста - белый, синий RAL 5012.	Расположена с левой стороны от входной двери, размещена относительно композиционных осей. Расстояние от пола входной группы до верхнего края не превышает 2,2 м, до нижнего края не менее 1 м. Расположена на едином горизонтальном и вертикальном уровне с иными аналогичными конструкциями	16	
13	Специальная информационная конструкция	Информационная пластиковая табличка с наименованием организации, указанием режима работы. Размер - 0,4 х 0,4м. Цвет фона - белый RAL 9003 и синий RAL 5012, цвет текста - белый, синий RAL 5012.	Главный фасад. Расположена с левой стороны от входной двери, размещена относительно композиционных осей. Расстояние от пола входной группы до верхнего края не превышает 2,2 м, до нижнего края не менее 1 м. Расположена на едином горизонтальном и вертикальном уровне с иными аналогичными конструкциями.	16	
14	Специальная информационная конструкция	Существующая информационная пластиковая табличка с наименованием организации, указанием режима работы. Размер - 0,2 х 0,3м. Цвет фона - синий RAL 5002, цвет букв белый - RAL 9003.	Главный фасад. Расположена на остеклении дверного полотна по центру. Расстояние от пола входной группы до верхнего края не превышает 2,2 м, до нижнего края не менее 1 м. Расположена на едином горизонтальном и вертикальном уровне с иными аналогичными конструкциями.	16	

Перечень дополнительного оборудования, дополнительных элементов и устройств (продолжение)

№п/п	Тип дополнительного оборудования, дополнительного элемента или устройства	Краткое описание	Расположение (фасад, этаж)	Номер листа паспорта фасадов, содержащего схему	Отметка о демонтаже
15	Специальная информационная конструкция	Информационная пластиковая табличка с наименованием организации, указанием режима работы. Размер - 0,3 x 0,4м Черные буквы на белом фоне. Стиль шрифта гармонично сочетается с существующими информационными конструкциями.	Главный фасад. Расположена с левой стороны от входной двери, размещена относительно композиционных осей. Расстояние от пола входной группы до верхнего края не превышает 2,2 м, до нижнего края не менее 1 м. Расположена на едином горизонтальном и вертикальном уровне с иными аналогичными конструкциями.	16	
16	Специальная информационная конструкция	Информационная пластиковая табличка с наименованием организации. Размер - 0,3 x 0,2м. Цвет фона черный RAL 9005, цвет букв белый.	Главный фасад. Расстояние от пола входной группы до верхнего края не превышает 2,2 м, до нижнего края не менее 1 м. Расположена на едином горизонтальном и вертикальном уровне с иными аналогичными конструкциями. Расположена с левой стороны от входной двери, размещена относительно композиционных осей.	16	
17	Специальная информационная конструкция	Информационная пластиковая табличка с наименованием организации. Размер - 0,3x 0,2м. Цвет фона - синий RAL 5012, цвет текста -белый.	Главный фасад. Расположена с правой стороны от входной двери, размещена относительно композиционных осей. Расстояние от пола входной группы до верхнего края не превышает 2,2 м, до нижнего края не менее 1 м. Расположена на едином горизонтальном и вертикальном уровне с иными аналогичными конструкциями.	16	
18	Специальная информационная конструкция	Информационная пластиковая табличка с наименованием организации, указанием режима работы. Размер - 0,3x 0,4м. Цвет фона белый RAL 9003, цвет текста различный(оранжевый,красный,синий).	Главный фасад. Расположена с правой стороны от входной двери, размещена относительно композиционных осей. Расстояние от пола входной группы до верхнего края не превышает 2,2 м, до нижнего края не менее 1 м. Расположена на едином горизонтальном и вертикальном уровне с иными аналогичными конструкциями.	16	
19	Специальная информационная конструкция	Информационный блок с ячейками для смены информации, предназначен для системного размещения табличек нескольких организаций (индивидуальных предпринимателей), фактически находящихся (осуществляющих деятельность) в здании (помещениях здания). Размеры блока 1,5x1,2(н) м, размеры сменных блоков - 500x400(н) мм, цвет информационного блока серый (в цвет участка фасада). Количество строк в сменном блоке - не более 2-х. Сменные блоки имеют одинаковые размеры, схему размещения информации и цветовое решение - цвет фона серый (в цвет участка фасада), цвет надписи в соответствии с фирменным стилем (брендбуком организации)	Главный фасад. Расположен с правой стороны от входной двери относительно композиционных осей. Расстояние от пола входной группы до верхнего края не превышает 2,2 м, до нижнего края не менее 1 м.	16	
20	Рекламная конструкция	Настенное панно, негорючий материал. Основа-металлическая рама, крепящаяся к стене фасада. На конструкции закреплено панно с рекламной информацией. Панно сменное, выполнено из негорючих материалов. Цвет фона белый, цвет букв RAL 5012.	Главный фасад. Расположено на едином горизонтальном и вертикальном уровне с иными аналогичными конструкциями, отцентровано относительно композиционных осей.	16	

Перечень дополнительного оборудования, дополнительных элементов и устройств(окончание)

№п/п	Тип дополнительного оборудования, дополнительного элемента или устройства	Краткое описание	Расположение (фасад, этаж)	Номер листа паспорта фасадов, содержащего схему	Отметка о демонтаже
21	Рекламная конструкция	Настенное панно. Основа-металлическая рама в цвет участка фасада, крепящаяся к стене фасада. Конструктивные элементы рекламных конструкций (в том числе осветительное оборудование) должны иметь базовое покрытие эмалями с использованием антикоррозийных ингибиторов. На конструкции закреплено панно с рекламной информацией, закрывающее каркас конструкции, не допускаются просвет между рамкой и информационным полем рекламных конструкций, открытые элементы крепления (люверсы, шнуры, пружины). Панно сменное, выполнено из негорючих материалов. Размер конструкции 0,8x1,2(н). Цвета, используемые в рекламной конструкции соответствуют цветам фасада и окружающей застройки. Стиль шрифта гармонично сочетается с существующими информационными конструкциями.	Главный фасад. Расположено на едином горизонтальном и вертикальном уровне с иными аналогичными конструкциями с левой стороны от входной двери. Панно не перекрывает цоколь.	16	
22	Знак городской информации	Указатель с наименованием улицы, номера дома, предназначенный для визуальной ориентации в городе. Выполнен в бело-синей гамме. Габаритные размеры 0,6 x 0,15 м	Главный фасад;	16	
23	Оконная решетка	Металлическая; окраска RAL 9003 (решетки должны иметь единый характер и цвет на фасаде), размер 1,8 x 1,6 м. Полностью закрывает окно.	Главный фасад;	16	
24	Оконная решетка	Металлическая; окраска RAL 9005(решетки должны иметь единый характер и цвет на фасаде), размер 1,2 x 0,8 м. Полностью закрывает окно.	Дворовой фасад;	18	

Лист регистрации изменений