

Свидетельство о допуске к работам по подготовке проектной документации,  
которые оказывают влияние на безопасность объектов капитального строительства № 9801.  
№ СРО-П-145-04032010 от 23 июля 2013 г.

Заказчик – ООО «Управляющая компания «Доммер»

г. Красноярск, ул. 9 мая, 81

ПАСПОРТ ФАСАДОВ

КП-160/Б-18-ПФ

Свидетельство о допуске к работам по подготовке проектной документации,  
которые оказывают влияние на безопасность объектов капитального строительства № 9801.  
№ СРО-П-145-04032010 от 23 июля 2013 г.

Заказчик – ООО «Управляющая компания «Доммер»

г. Красноярск, ул. 9 мая, 81

## ПАСПОРТ ФАСАДОВ

КП-160/Б-18-ПФ

Директор \_\_\_\_\_ Ращепкин З.Э.

Главный инженер проекта \_\_\_\_\_ Жеребдор А.В.

Красноярск, 2018

СОГЛАСОВАНО

М.П.

« \_\_\_\_\_ » \_\_\_\_\_ 20\_\_\_\_ г. № \_\_\_\_\_

### ПАСПОРТ ФАСАДОВ

Адрес здания, строения, сооружения: Красноярский край, г. Красноярск, Советский район, ул. 9 мая, д. 81

Год постройки: 2015 г.

Автор архитектурного проекта: неизвестен

Число этажей: 3 этажа

Серия (при наличии): отсутствует

Назначение: нежилое здание

Статус здания, строения (при наличии) отсутствует

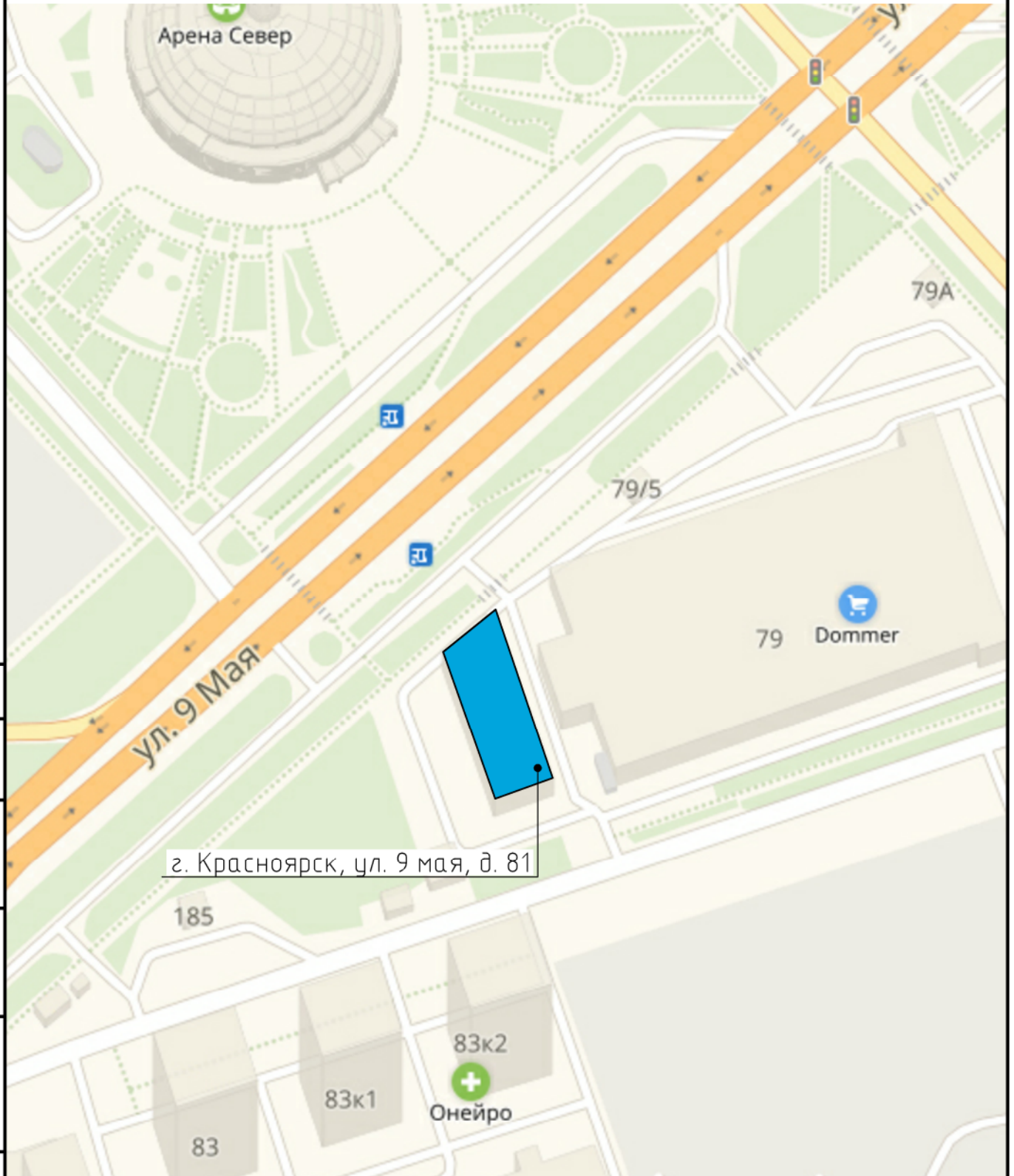
Лицо, ответственное за эксплуатацию: Главный инженер  
Управляющей компании "Доммер"  
Скалозубов Александр Викторович

Согласовано

Инв. № подл. Подп. и дата. Взам. инв. №

Паспорт фасадов составлен по состоянию  
на « 29 » ноября 2018 г.  
Актуализирован « \_\_\_\_\_ » \_\_\_\_\_ г.

Ситуационная схема



г. Красноярск, ул. 9 мая, д. 81

Согласовано

Инв. № подл. | Подп. и дата | Взам. инв. №

Изм.	Кол.уч.	Лист	№ док.	Подп.	Дата
ГИП		Жеребор		<i>[Signature]</i>	11.18
Разраб.		Редькина		<i>[Signature]</i>	11.18
Н. контр.		Иванов		<i>[Signature]</i>	11.18

КП-160/Б-18-ПФ

г. Красноярск, ул. 9 мая, 81

Паспорт фасадов

Стадия	Лист	Листов
П	2	

Ситуационная схема М 1:2000



### Пояснительная записка

Паспорт фасадов здания, расположенного по адресу: Красноярский край, г. Красноярск, Советский район, ул. 9 мая, д. 81 разработан на основании:

- задания Заказчика;
- Постановления Администрации города Красноярска №399 от 19.06.2018г. «Об утверждении Порядка составления, изменения и согласования паспорта фасадов зданий, строений на территории города Красноярска»;
- Постановления Администрации города Красноярска №268 от 19.04.2018г. «Об утверждении архитектурно-художественного регламента улиц, общественных пространств города Красноярска».

Согласно Решению Красноярского городского Совета депутатов от 25 июня 2013 г. N В-378 «Об утверждении правил благоустройства на территории города Красноярска» и приложению «Правила благоустройства территории города Красноярска» объект расположен в зоне 2 «Зона повышенного внимания» (от улицы Авиаторов до конца).

Объект проектирования – трехэтажное нежилое кирпичное здание (торговое) прямоугольной формы. Год постройки – 2015 г. На первом этаже располагается входная группа здания и торговый зал магазина с техническими и подсобными помещениями. Состав помещений первого этажа: входная группа с санузлами и кладовой уборочного инвентаря, торговый зал с техническими и подсобными помещениями (кладовые продуктов и инвентаря, помещения персонала, загрузочная, электрощитовая). На втором и третьем этажах расположены офисные помещения, санузлы и кладовой уборочного инвентаря.

Площади здания сдаются в аренду предпринимателям. Функциональное назначение – торговый центр. Объект окружен жилыми и торговыми зданиями.

Здание кирпичное, облицовано навесным фасадом из керамогранитных панелей двух цветов. Отсутствует архитектурно-художественная подсветка здания.

Данным паспортом фасадов предусмотрены изменения существующего состояния фасадов:

1. Демонтаж информационных конструкций и элементов дополнительного оборудования, которые не отвечают требованиям Постановления от 19 апреля 2018 г. N 268 «Об утверждении архитектурно-художественного регламента улиц, общественных пространств города Красноярска»;
2. Демонтаж старых каркасов от металлических рекламных конструкций, ремонт фасадов (очистка от загрязнений), согласно Решению Красноярского городского Совета депутатов от 25 июня 2013 г. N В-378 «Об утверждении правил благоустройства на территории города Красноярска» дополнительные элементы и устройства, дополнительное оборудование должны содержаться в чистоте и технически исправном состоянии, без механических повреждений, нарушения целостности конструкции, быть очищены от грязи и иного мусора, их металлические элементы должны быть очищены от ржавчины и окрашены;
3. Привести информационное оформление фасадов в соответствие с паспортом. Приложение к Решению Красноярского городского Совета депутатов от 25 июня 2013 г. N В-378 «Правила благоустройства территории города Красноярска» гласит: «Внешний вид фасадов зданий, строений должен соответствовать требованиям, установленным Правилами, архитектурно-художественным регламентом, и паспорту фасадов» (п. 2.9 введен Решением Красноярского городского Совета депутатов от 10.04.2018 N В-272).

Срок завершения работ по приведению фасадов здания в соответствие с паспортом – 01.02.2019.

Принятые в паспорте фасадов здания решения соответствуют требованиям экологических, санитарно-гигиенических, противопожарных и других норм, действующих на территории Российской Федерации, и обеспечивают безопасную для жизни и здоровья людей эксплуатацию объекта.

Предусмотренные паспортом решения не нарушают несущую способность конструкций здания.

### Состав альбома

Лист	Наименование	Примечание
1	Форма паспорта фасадов	
2	Ситуационный план М 1:2000	
3	Состав альбома. Пояснительная записка	
4	Материалы фотофиксации существующего состояния фасада в осях В-А	
5	Материалы фотофиксации существующего состояния фасада в осях 4-1	
6	Материалы фотофиксации существующего состояния фасада в осях А-Г	
7	Материалы фотофиксации существующего состояния фасада в осях 1-4	
8	Фотографическое изображение развертки фрагмента улицы с главного фасада	
9	Колористическое решение фасада в осях В-А 1:200	
10	Колористическое решение фасада в осях 4-1 М 1:200	
11	Колористическое решение фасада в осях А-Г М 1:200	
12	Колористическое решение фасада в осях 1-4 М 1:200	
13	Ведомость применяемых материалов	
14	Схема расположения дополнительного оборудования, дополнительных элементов и устройств фасада в осях В-А М 1:200	
15	Схема расположения дополнительного оборудования, дополнительных элементов и устройств фасада в осях 4-1 М 1:200	
16	Схема расположения дополнительного оборудования, дополнительных элементов и устройств фасада в осях А-Г М 1:200	
17	Схема расположения дополнительного оборудования, дополнительных элементов и устройств фасада в осях 1-4 М 1:200	
18	Перечень дополнительного оборудования, дополнительных элементов и устройств	
19	Компьютерный монтаж фасада в осях В-А	
20	Компьютерный монтаж фасада в осях 4-1	
21	Компьютерный монтаж фасада в осях А-Г	
22	Лист регистрации изменений	

Согласовано

Инв. № подл. Подп. и дата. Взам. инв. №

						КП-160/Б-18-ПФ			
						г. Красноярск, ул. 9 мая, 81			
Изм.	Кол. уч.	Лист	№ док.	Подп.	Дата	Паспорт фасадов	Стадия	Лист	Листов
							П	3	
ГИП				Жеребдор	11.18		Состав альбома Пояснительная записка		
Разраб.				Редькина	11.18				
Н. контр.				Иванов	11.18				

Фасад в осях В-А



Согласовано

Инв. № подл. Подп. и дата. Взам. инв. №

						КП-160/Б-18-ПФ			
						г. Красноярск, ул. 9 мая, 81			
Изм.	Кол. уч.	Лист	№ док.	Подп.	Дата	Паспорт фасадов	Стадия	Лист	Листов
ГИП		Жеребдор		<i>[Signature]</i>	11.18		П	4	
Разраб.		Редькина		<i>[Signature]</i>	11.18				
Н. контр.		Иванов		<i>[Signature]</i>	11.18	Материалы фотофиксации существующего состояния фасада в осях В-А			

Фасад в осях 4-1



Согласовано

Инв. № подл.    Подп. и дата    Взам. инв. №

Изм.	Кол.уч.	Лист	№ док.	Подп.	Дата
ГИП		Жеребдор		<i>[Signature]</i>	11.18
Разраб.		Редькина		<i>[Signature]</i>	11.18
Н. контр.		Иванов		<i>[Signature]</i>	11.18

КП-160/Б-18-ПФ		
г. Красноярск, ул. 9 мая, 81		
Паспорт фасадов	Стадия	Лист
	п	5
Материалы фотофиксации существующего состояния фасада в осях 4-1		<b>КРАСПИК</b>

Фасад в осях А-Г



Согласовано

Инв. № подл.	Подп. и дата	Взам. инв. №

						КП-160/Б-18-ПФ			
						г. Красноярск, ул. 9 мая, 81			
Изм.	Кол.уч.	Лист	№ док.	Подп.	Дата	Паспорт фасадов	Стадия	Лист	Листов
ГИП		Жеребдор		<i>[Signature]</i>	11.18		П	6	
Разраб.		Редькина		<i>[Signature]</i>	11.18				
Н. контр.		Иванов		<i>[Signature]</i>	11.18	Материалы фотофиксации существующего состояния фасада в осях А-Г			



Фасад в осях 1-4



Согласовано	
Инд. № подл.	Взам. инв. №
Подп. и дата	

Изм.	Кол. уч.	Лист	№ док.	Подп.	Дата
ГИП		Жеребор		<i>[Signature]</i>	11.18
Разраб.		Редькина		<i>[Signature]</i>	11.18
Н. контр.		Иванов		<i>[Signature]</i>	11.18

КП-160/Б-18-ПФ		
г. Красноярск, ул. 9 мая, 81		
Паспорт фасадов	Стадия	Лист
	п	7
Материалы фотофиксации существующего состояния фасада в осях 1-4		<b>КРАСПИК</b>

Фотографическое изображение развертки фрагмента улицы с главного фасада

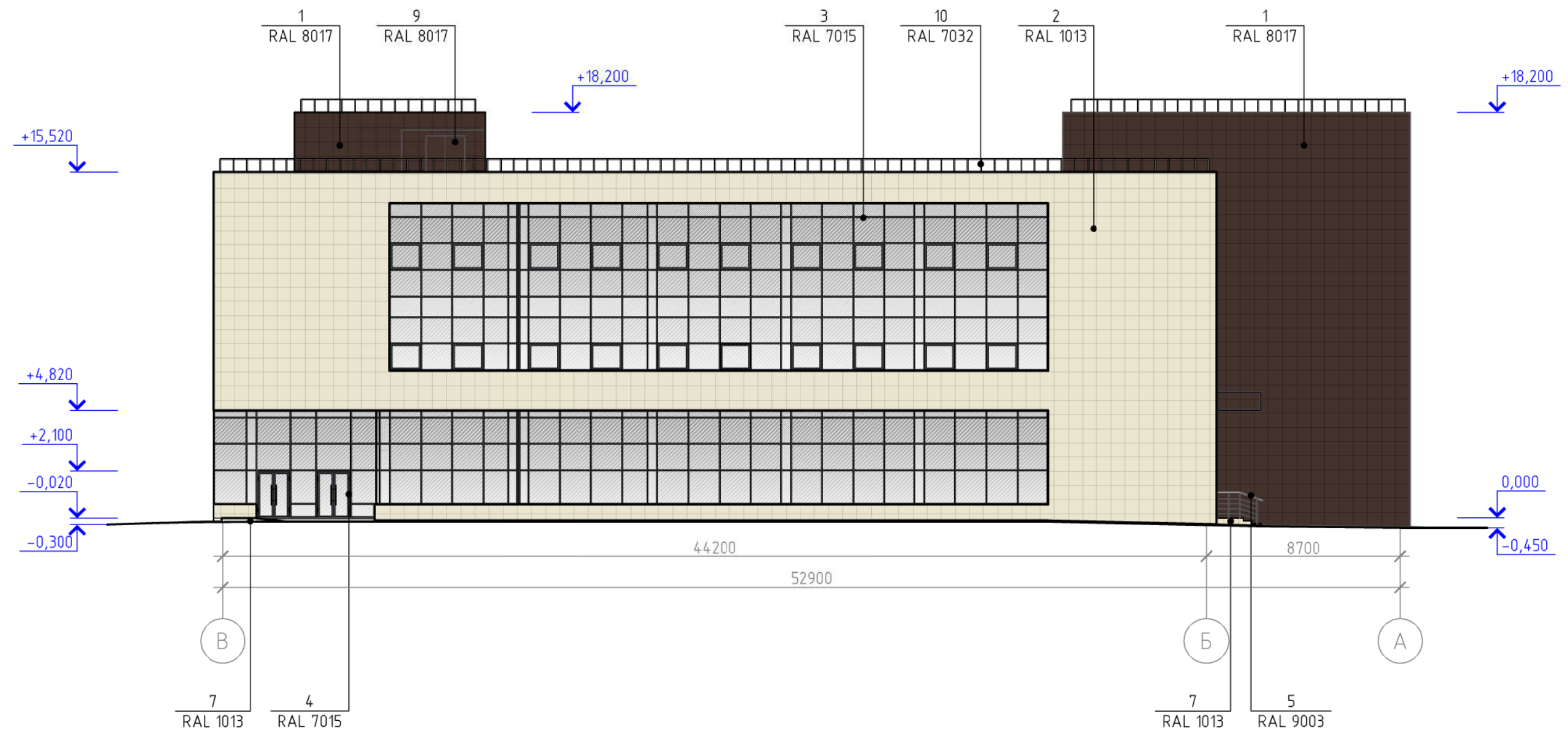


Согласовано

Инв. № подл.	Подп. и дата	Взам. инв. №

КП-160/Б-18-ПФ					
г. Красноярск, ул. 9 мая, 81					
Изм.	Кол. уч.	Лист	№ док.	Подп.	Дата
ГИП		Жеребдор		<i>[Signature]</i>	11.18
Разраб.		Редькина		<i>[Signature]</i>	11.18
Н. контр.		Иванов		<i>[Signature]</i>	11.18
Паспорт фасадов					Стадия
					Лист
					Листов
					П
					8
Фотографическое изображение развертки фрагмента улицы с главного фасада					<b>КРАСПИК</b>

Фасад в осях В-А



Согласовано

Инв. № подл.	
Подп. и дата	
Взам. инв. №	

Примечания:

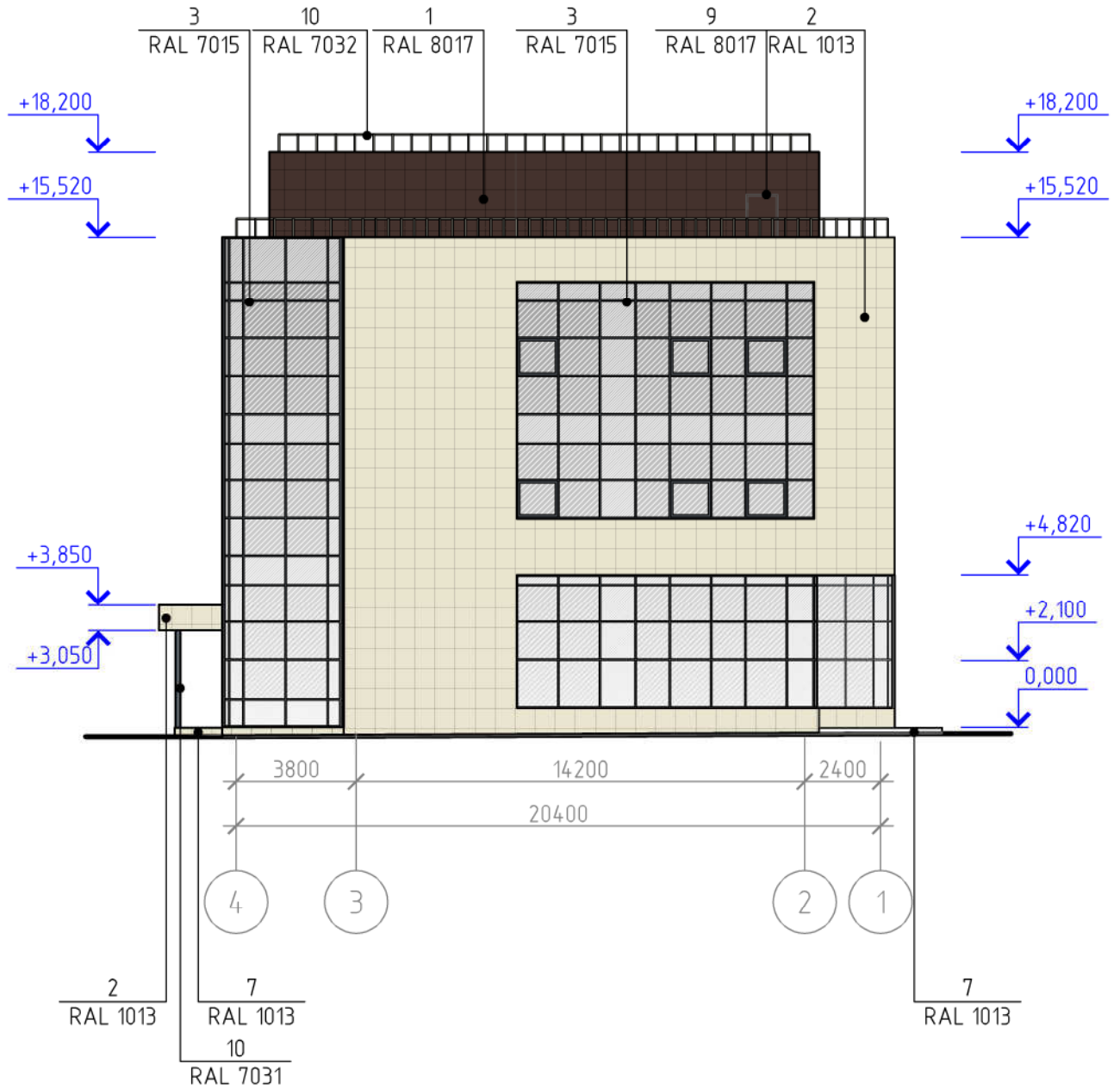
1. Оси приняты условно.
2. За отметку 0.000 принят уровень чистого пола крыльца.
3. Данный лист читать совместно с листом 13.
4. Чертеж выполнен на основании проектной документации, предоставленной Заказчиком.

КП-160/Б-18-ПФ					
г. Красноярск, ул. 9 мая, 81					
Изм.	Кол. уч.	Лист	№ док.	Подп.	Дата
ГИП		Жеребор		<i>[Signature]</i>	11.18
Разраб.		Редькина		<i>[Signature]</i>	11.18
Н. контр.		Иванов		<i>[Signature]</i>	11.18
Паспорт фасадов				Стадия	Лист
				П	9
Колористическое решение фасада в осях В-А М 1:200					

Копировал

А3

Фасад в осях 4-1



Примечания:

1. Оси приняты условно.
2. За отметку 0.000 принят уровень чистого пола крыльца.
3. Данный лист читать совместно с листом 13.
4. Чертеж выполнен на основании проектной документации, предоставленной Заказчиком.

Согласовано

Взам. инв. №

Подп. и дата

Инв. № подл.

КП-160/Б-18-ПФ

г. Красноярск, ул. 9 мая, 81

Изм.	Кол.уч.	Лист	№ док.	Подп.	Дата

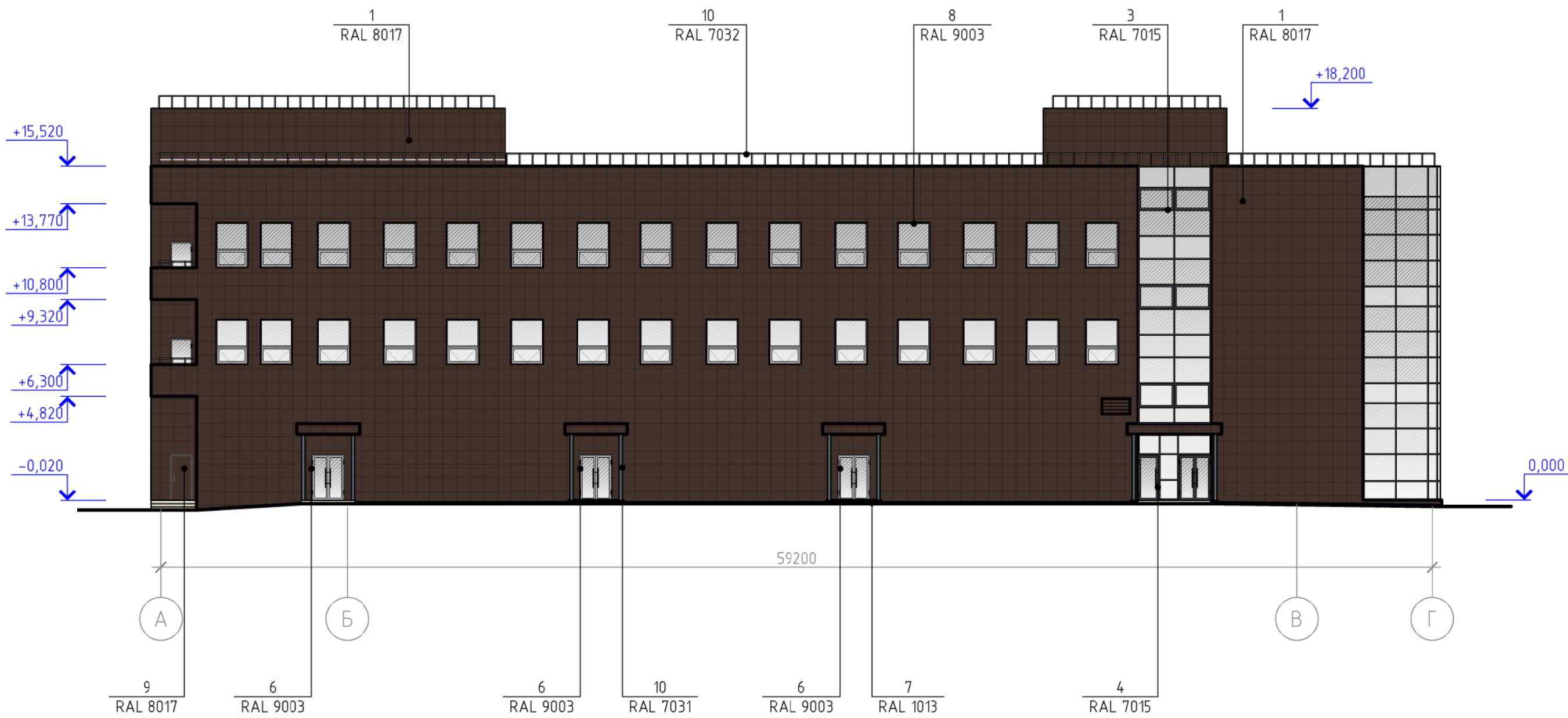
Паспорт фасадов

Стадия	Лист	Листов
П	10	

Колористическое решение фасада в осях 4-1 М 1:200



Фасад в осях А-Г



Согласовано

Инв. № подл.	
Подп. и дата	
Взам. инв. №	

Примечания:

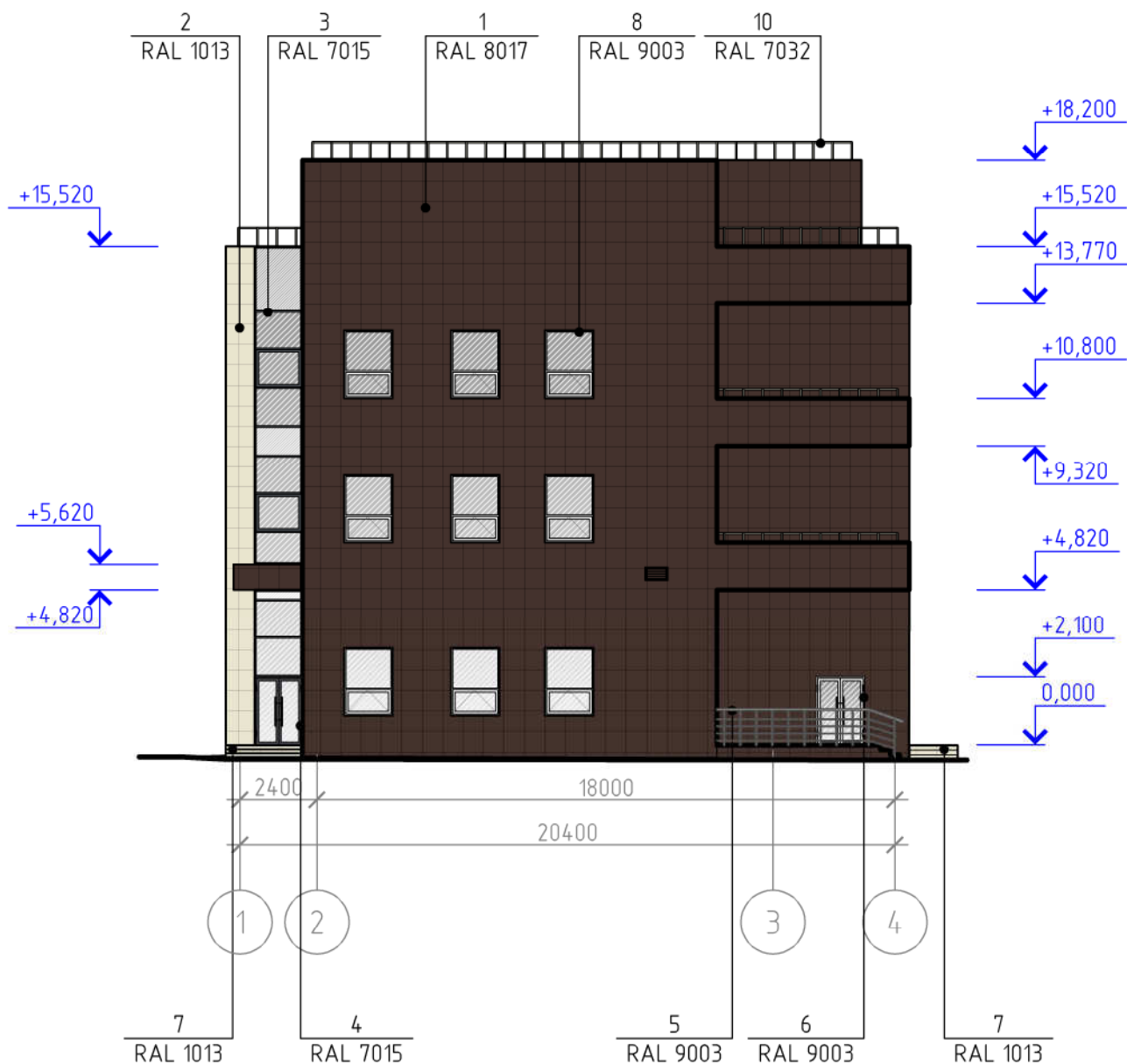
- Оси приняты условно.
- За отметку 0.000 принят уровень чистого пола крыльца.
- Данный лист читать совместно с листом 13.
- Чертеж выполнен на основании проектной документации, предоставленной Заказчиком.

						КП-160/Б-18-ПФ			
						г. Красноярск, ул. 9 мая, 81			
Изм.	Кол.уч.	Лист	№ док.	Подп.	Дата	Паспорт фасадов	Стадия	Лист	Листов
							П	11	
ГИП		Жеребдор		<i>[Signature]</i>	11.18		Колористическое решение фасада в осях А-Г М 1:200		КРАСПИК
Разраб.		Редькина		<i>[Signature]</i>	11.18				
Н. контр.		Иванов		<i>[Signature]</i>	11.18				

Копировал

А3

Фасад в осях 1-4




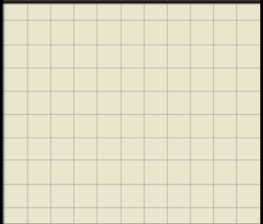
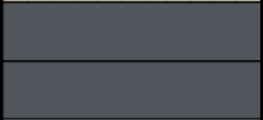
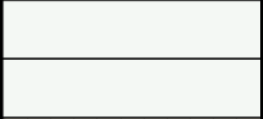






Примечания:

1. Оси приняты условно.
2. За отметку 0.000 принят уровень чистого пола крыльца.
3. Данный лист читать совместно с листом 13.
4. Чертеж выполнен на основании проектной документации, предоставленной Заказчиком.

Согласовано

Инв. № подл.	Подп. и дата	Взам. инв. №	КП-160/Б-18-ПФ			Паспорт фасадов	Стадия	Лист	Листов
			г. Красноярск, ул. 9 мая, 81				П	12	
Изм.	Кол.уч.	Лист	№ док.	Подп.	Дата	Колористическое решение фасада в осях 1-4 М 1:200			
				<i>[Signature]</i>	11.18				
				<i>[Signature]</i>	11.18				
				<i>[Signature]</i>	11.18				

## Ведомость применяемых материалов

№ п/п	Элемент фасада	Эталон цвета	Вид отделки	Индекс RAL
1	Поле основной стены фасадов №1		Вентилируемая фасадная система с облицовкой керамогранитными плитами размер: 600х600; способ крепления: кляммерный цвет: UFO 06R (шоколад)	8017
2	Поле основной стены фасадов №2		Вентилируемая фасадная система с облицовкой керамогранитными плитами размер: 600х600; способ крепления: скрытый цвет: UFO 10R (светло-молочный)	1013
3	Переделы витражного остекления		Металл/порошковая покраска	7015
4	Двери тип № 1		Металл/порошковая покраска	7015
5	Ограждения крылец		Металл/порошковая покраска	9003
6	Двери тип № 2		Металл/порошковая покраска	9003
7	Ступени крылец		Противоскользящий керамогранит	1013
8	Переделы окон		ПВХ профиль	9003
9	Двери тип № 3		Металл/порошковая покраска	8017
10	Кровельное ограждение, стойки козырьков		Металл/порошковая покраска	7032 7031


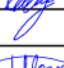
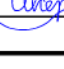
Примечания:

- Данный лист читать совместно с листами 9-12.
- Цветопередача изображения условная.

КП-160/Б-18-ПФ

г. Красноярск, ул. 9 мая, 81

Изм. Кол.уч. Лист № док. Подп. Дата

Инв. № подл.	ГИП	Жеребор		11.18
Взам. инв. №	Разраб.	Редькина		11.18
Подп. и дата	Н. контр.	Иванов		11.18

Паспорт фасадов

Стадия Лист Листов

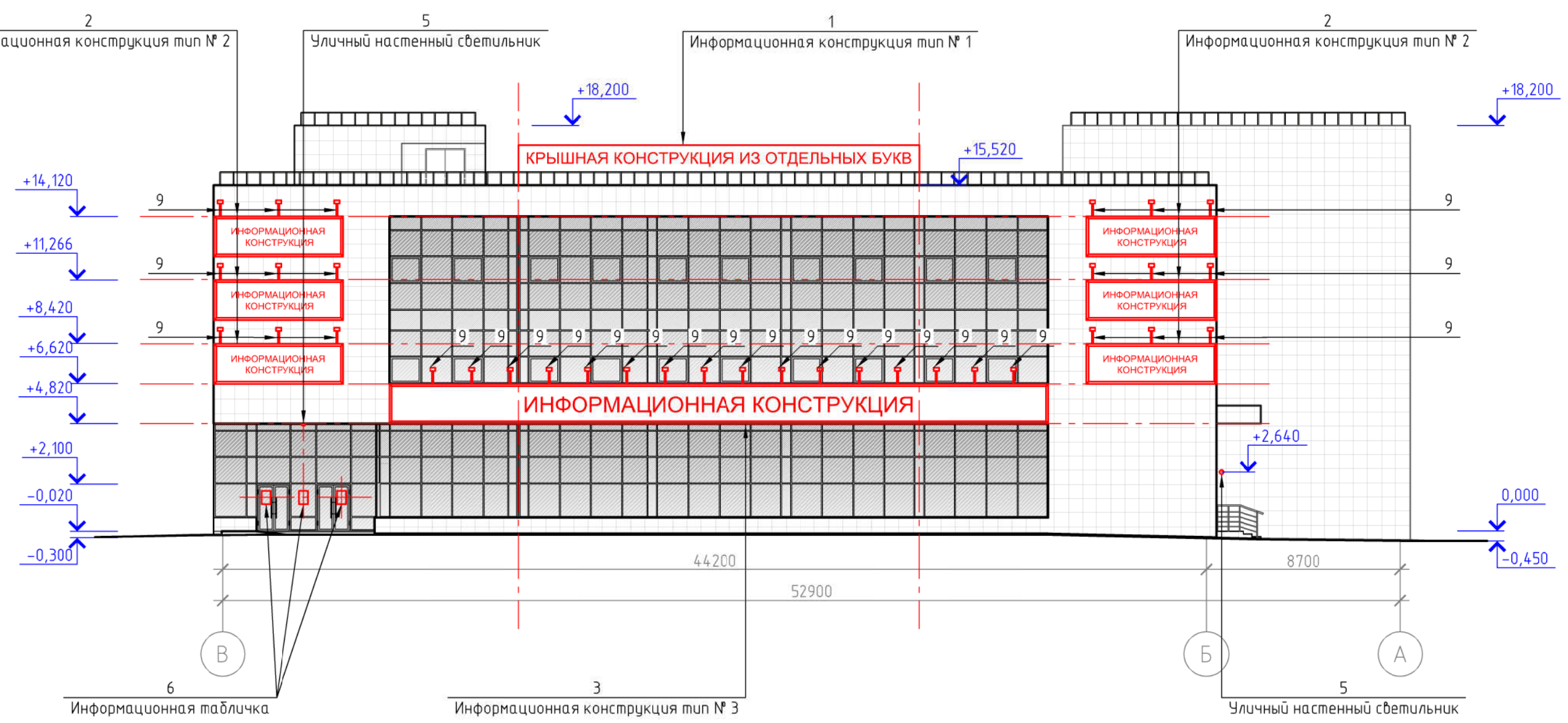
П

13

Ведомость применяемых материалов



Фасад в осях В-А



Согласовано

Инв. № подл.	Подп. и дата	Взам. инв. №

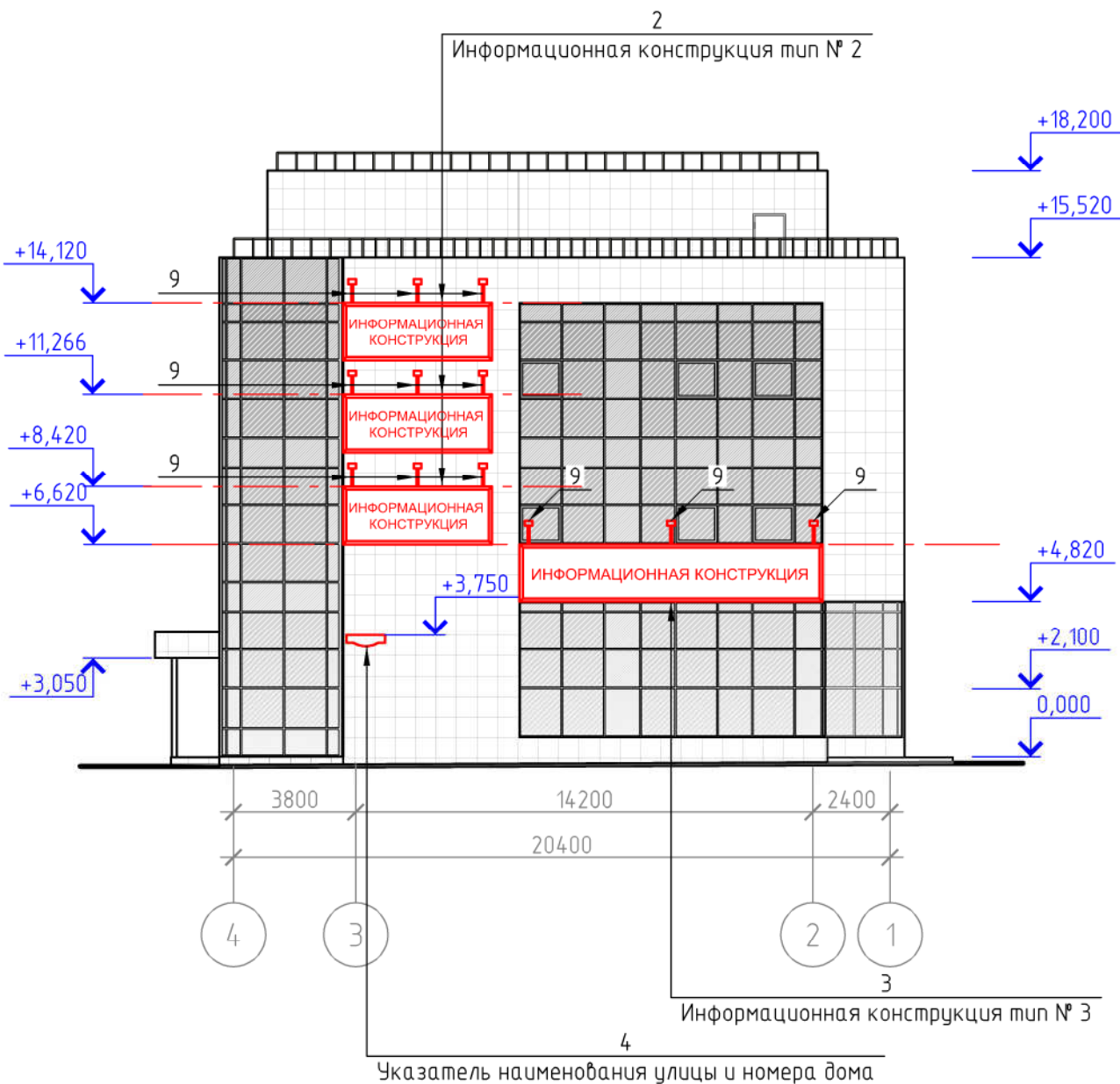
Примечания:

- Оси приняты условно.
- За отметку 0.000 принят уровень чистого пола крыльца.
- Данный лист читать совместно с листом 18.
- Чертеж выполнен на основании проектной документации, предоставленной Заказчиком.

КП-160/Б-18-ПФ					
г. Красноярск, ул. 9 мая, 81					
Изм.	Кол. уч.	Лист	№ док.	Подп.	Дата
ГИП	Жеребдор				11.18
Разраб.	Редькина				11.18
Н. контр.	Иванов				11.18
Паспорт фасадов			Стадия	Лист	Листов
			П	14	
Схема расположения дополнительного оборудования, дополнительных элементов и устройств фасада в осях В-А М 1:200					



Фасад в осях 4-1



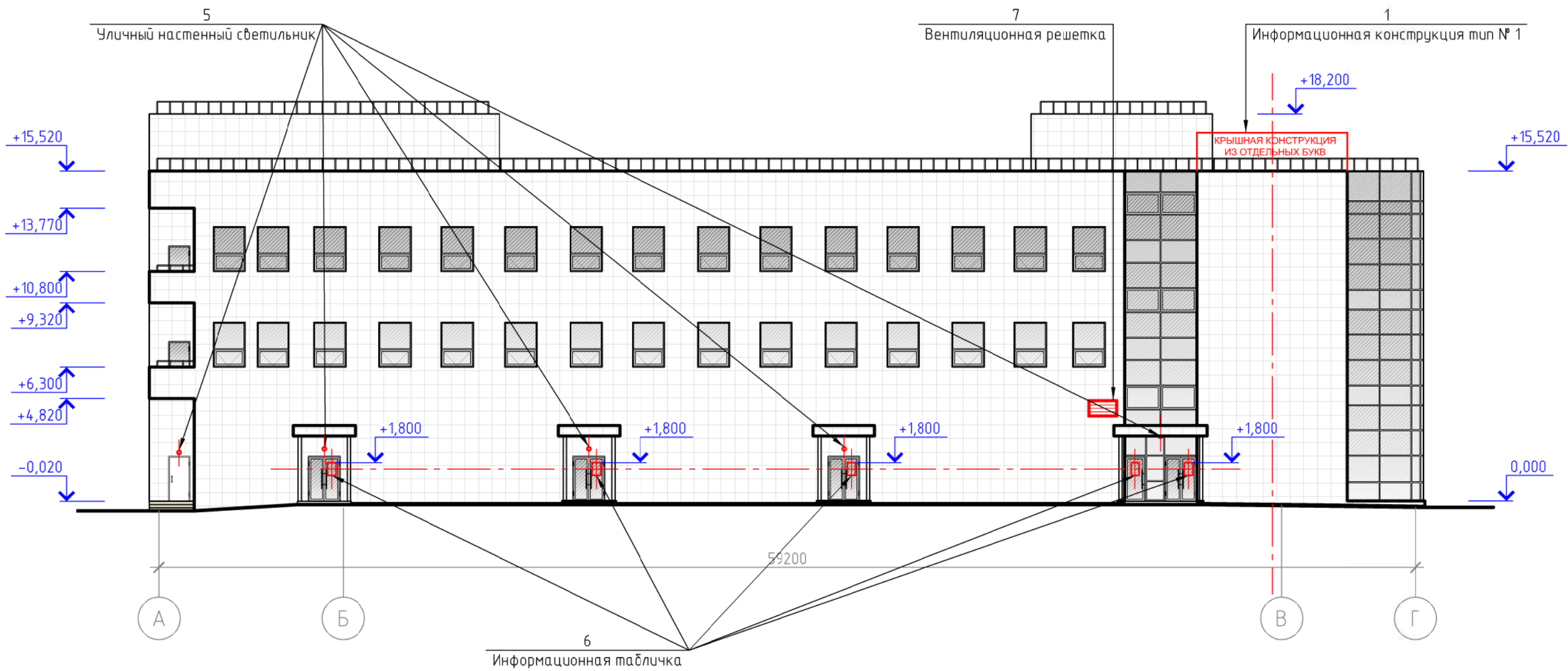
Примечания:

1. Оси приняты условно.
2. За отметку 0.000 принят уровень чистого пола крыльца.
3. Данный лист читать совместно с листом 18.
4. Чертеж выполнен на основании проектной документации, предоставленной Заказчиком.

Согласовано

Инв. № подл.	Гип	Жеребор	11.18	Подп.	Дата	КП-160/Б-18-ПФ			
						г. Красноярск, ул. 9 мая, 81			
Информ. № подл.	Разраб.	Редькина	11.18	Подп.	Дата	Паспорт фасадов	Стадия	Лист	Листов
							п	15	
Информ. № подл.	Н. контр.	Иванов	11.18	Подп.	Дата	Схема расположения дополнительного оборудования, дополнительных элементов и устройств фасада в осях 4-1 М 1:200			

Фасад в осях А-Г



Согласовано

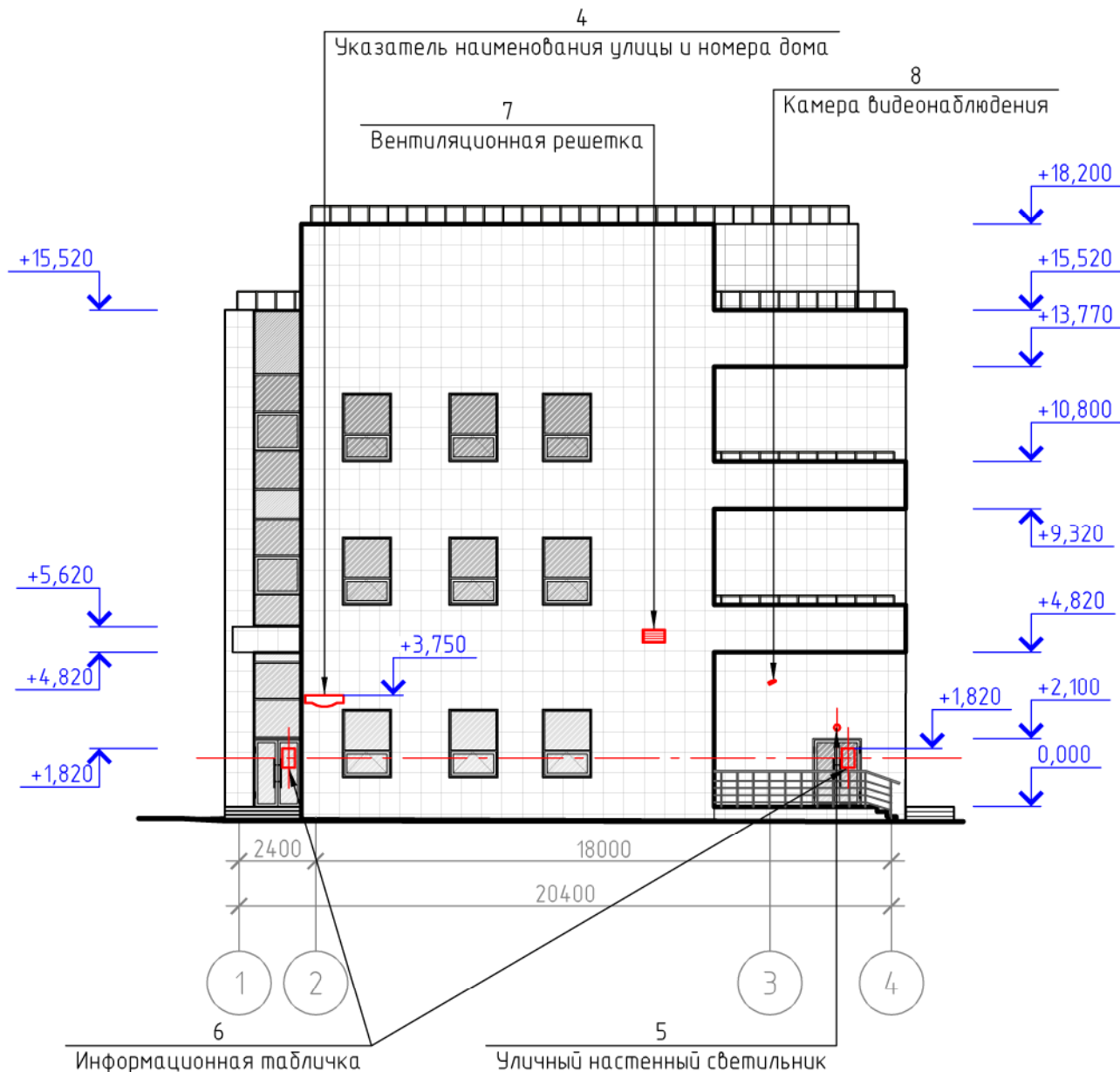
Инв. № подл.	Подп. и дата	Взам. инв. №

Примечания:

1. Оси приняты условно.
2. За отметку 0.000 принят уровень чистого пола крыльца.
3. Данный лист читать совместно с листом 18.
4. Чертеж выполнен на основании проектной документации, предоставленной Заказчиком.

КП-160/Б-18-ПФ						
г. Красноярск, ул. 9 мая, 81						
Изм.	Кол. уч.	Лист	№ док.	Подп.	Дата	
ГИП	Жеребдор			<i>[Signature]</i>	11.18	
Разраб.	Редькина			<i>[Signature]</i>	11.18	
Н. контр.	Иванов			<i>[Signature]</i>	11.18	
Паспорт фасадов				Стадия	Лист	Листов
				П	16	
Схема расположения дополнительного оборудования, дополнительных элементов и устройств фасада в осях А-Г М 1:200				<b>КРАСПИК</b>		

Фасад в осях 1-4



Примечания:

1. Оси приняты условно.
2. За отметку 0.000 принят уровень чистого пола крыльца.
3. Данный лист читать совместно с листом 18.
4. Чертеж выполнен на основании проектной документации, предоставленной Заказчиком.

КП-160/Б-18-ПФ

г. Красноярск, ул. 9 мая, 81

Инв. № подл.	Подп. и дата	Взам. инв. №
ГИП		
Разраб.		
Н. контр.		

Изм.	Кол.уч.	Лист	№ док.	Подп.	Дата

Паспорт фасадов	Стадия	Лист	Листов
	п	17	

Схема расположения дополнительного оборудования, дополнительных элементов и устройств фасада в осях 1-4 М 1:200



Согласовано

## Перечень дополнительного оборудования, дополнительных элементов и устройств

№ п/п	Тип дополнительного оборудования, дополнительного элемента или устройства	Краткое описание	Расположение (фасад, этаж)	Номер листа паспорта фасадов, содержащего схему	Отметка о демонтаже
1	Информационная конструкция тип № 1	Крышная конструкция из отдельных букв на металлическом каркасе с внутренней подсветкой. Без подложки. Содержит информацию о наименовании предприятия. Выполнена из металла. Максимальная высота конструкции, с учетом всех элементов, составляет не более 1,8 м. Цвет металлического каркаса RAL 7032. Общее количество: 2 шт.	Расположены на фасадах в осях А-Г, В-А.	14, 16	
2	Информационная конструкция тип № 2	Информационные конструкции выполнены в виде настенного панно – баннерная ткань с печатью на металлическом каркасе со скрытым креплением (багет). Цвет багета – RAL 1013. Цветовое решение конструкций нейтральное. Содержат наименования и информацию о предприятии. Информационные конструкции располагаются на одной вертикальной и горизонтальной оси с иными аналогичными конструкциями. Каждая конструкция подсвечивается тремя прожекторами. Габаритные размеры: 4600/5800x1800 (h) мм. Общее количество: 9 шт.	Расположены на фасадах в осях В-А, 4-1.	14, 15	
3	Информационная конструкция тип № 3	Информационные конструкции выполнены в виде настенного панно – баннерная ткань с печатью на металлическом каркасе со скрытым креплением (багет). Цвет багета – RAL 1013. Содержат информацию о наименованиях предприятий. Цветовое решение конструкций нейтральное. Информационные конструкции располагаются на одной горизонтальной оси с иными аналогичными конструкциями. Присутствует внешняя подсветка в виде прожекторов. Располагаются в районе линии перекрытия между первым и вторым этажами. Габаритные размеры: 9400/29600x1800 (h) мм. Общее количество: 2 шт.	Расположены на фасадах в осях В-А, 4-1.	14, 15	
4	Указатель наименования улицы и номера дома	Стандартное исполнение в синем и белом цвете. С внутренней подсветкой. Выполнена из металла. Габаритный размер: 1000x300 (h) мм. Общее количество: 2 шт.	Расположены на фасадах в осях 1-4, 4-1.	15, 17	
5	Уличный настенный светильник	Цвет корпуса – белый. Общее количество: 8 шт.	Расположены на всех фасадах.	14, 16, 17	
6	Информационная табличка	Таблички выполняются в виде печати с текстом и изображениями на самоклеющейся бумаге с прозрачной подложкой. Содержат информацию о наименовании и режиме работы предприятия. Габаритные размеры: 400x600 (h) мм. Все таблички данного типа располагаются на одной горизонтальной оси в зонах входных групп. Общее количество: 10 шт.	Расположены на всех фасадах.	14, 16, 17	
7	Вентиляционная решетка	Цвет – шоколад (RAL 8017) соответствует участку фасада, на котором расположено данное оборудование. Общее количество: 2 шт.	Расположены на фасадах в осях 1-4, А-Г.	16, 17	
8	Камера наружного видеонаблюдения	Цвет корпуса – белый.	Расположены на всех фасадах.	17	
9	Прожектор	Светодиодный прожектор LED, CDO06-30, 30 Вт. Оборудование используется для подсветки информационных конструкций. Общее количество: 46 шт.	Расположены на фасадах в осях В-А, 4-1.	14, 15	

Примечания:

1. Данный лист читать совместно с листами 14-17.
2. Размеры дополнительного оборудования уточнить по месту монтажа.

						КП-160/Б-18-ПФ			
						г. Красноярск, ул. 9 мая, 81			
Изм.	Кол. уч.	Лист	№ док.	Подп.	Дата	Паспорт фасадов	Стадия	Лист	Листов
							П	18	
ГИП				Жеребдор	11.18		Перечень дополнительного оборудования, дополнительных элементов и устройств		
Разраб.				Редькина	11.18				
Н. контр.				Иванов	11.18				

Копировал

А3

Согласовано

Взам. инв. №

Подп. и дата

Инв. № подл.

Компьютерный монтаж фасада в осях В-А



Конструкция из отдельных букв

Согласовано


Инв. № подл.
Подп. и дата
Взам. инв. №

Условные обозначения:  
 - место возможного размещения информационной конструкции;

Изм.	Кол. уч.	Лист	№ док.	Подп.	Дата
ГИП		Жеребдор		<i>[Signature]</i>	11.18
Разраб.		Редькина		<i>[Signature]</i>	11.18
Н. контр.		Иванов		<i>[Signature]</i>	11.18

КП-160/Б-18-ПФ		
г. Красноярск, ул. 9 мая, 81		
Паспорт фасадов	Стадия П	Лист 19
Компьютерный монтаж фасада в осях В-А		<b>КРАСПИК</b>

Компьютерный монтаж фасада в осях 4-1



Согласовано

Инв. № подл.

Подп. и дата

Взам. инв. №

Условные обозначения:

- место возможного размещения информационной конструкции;

						КП-160/Б-18-ПФ			
						г. Красноярск, ул. 9 мая, 81			
						Паспорт фасадов	Стадия	Лист	Листов
Изм.	Кол. уч.	Лист	№ док.	Подп.	Дата		П	20	
ГИП					11.18	Компьютерный монтаж фасада в осях 4-1			
Разраб.					11.18				
Н. контр.					11.18				

Компьютерный монтаж фасада в осях А-Г



Конструкция из отдельных букв

Согласовано

Инв. № подл. Подп. и дата Взам. инв. №

Условные обозначения:

- место возможного размещения информационной конструкции;

						КП-160/Б-18-ПФ			
						г. Красноярск, ул. 9 мая, 81			
Изм.	Кол. уч.	Лист	№ док.	Подп.	Дата	Паспорт фасадов	Стадия	Лист	Листов
							П	21	
ГИП		Жеребдор			11.18		Компьютерный монтаж фасада в осях А-Г		КРАСПИК
Разраб.		Редькина			11.18				
Н. контр.		Иванов			11.18				

## Лист регистрации изменений

Согласовано

Инв. № подл.

Подп. и дата

Взам. инв. №