

Общество с ограниченной ответственностью

"АСП-Групп"

Юридический адрес: 660043, Российская Федерация, Красноярский край, г. Красноярск, ул. Дмитрия Мартынова, д.15, 14

Фактический адрес: 660020, Российская Федерация, Красноярский край, г. Красноярск, ул. Линейная, 89, оф. 4-02

тел. 8(391)205-13-80, +7(905)9764380, e-mail: asp.grupp@mail.ru

МБДОУ "Детский сад №28" по адресу:

Красноярский край, г. Красноярск, ул. 78 Добровольческой бригады, 42

Паспорт фасадов

АСП-18/83

(Шифр)

г. Красноярск 2018

Общество с ограниченной ответственностью

"АСП-Групп"

Юридический адрес: 660043, Российская Федерация, Красноярский край, г.Красноярск, ул. Дмитрия Мартынова, д.15, 14

Фактический адрес: 660020, Российская Федерация, Красноярский край, г.Красноярск, ул. Линейная, 89, оф. 4-02

тел. 8(391)205-13-80, +7(905)9764380, e-mail: asp.grupp@mail.ru

Экз. ____

МБДОУ "Детский сад №28" по адресу:

Красноярский край, г. Красноярск, ул. 78 Добровольческой бригады, 42

Паспорт фасадов

АСП-18/83

(Шифр)

Главный инженер проекта _____ Дудинин Н.В.

Генеральный директор _____ Дудинин Н.В.

г. Красноярск 2018

СОГЛАСОВАНО

_____ **М.П.** _____
" _____ " _____ **20** _____ г. № _____

ПАСПОРТ ФАСАДОВ

Адрес здания, строения, сооружения: **г. Красноярск, ул. 78 Добровольческой Бригады, 42**

Год постройки : **2016** год

Автор архитектурного проекта: **ООО "ПРОЕКТГРУПП"**

Число этажей: **3 этажа**

Серия (при наличии): **нет**

Назначение: **МБДОУ "Детский сад № 28"**

Статус здания, строения (при наличии):

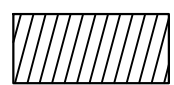
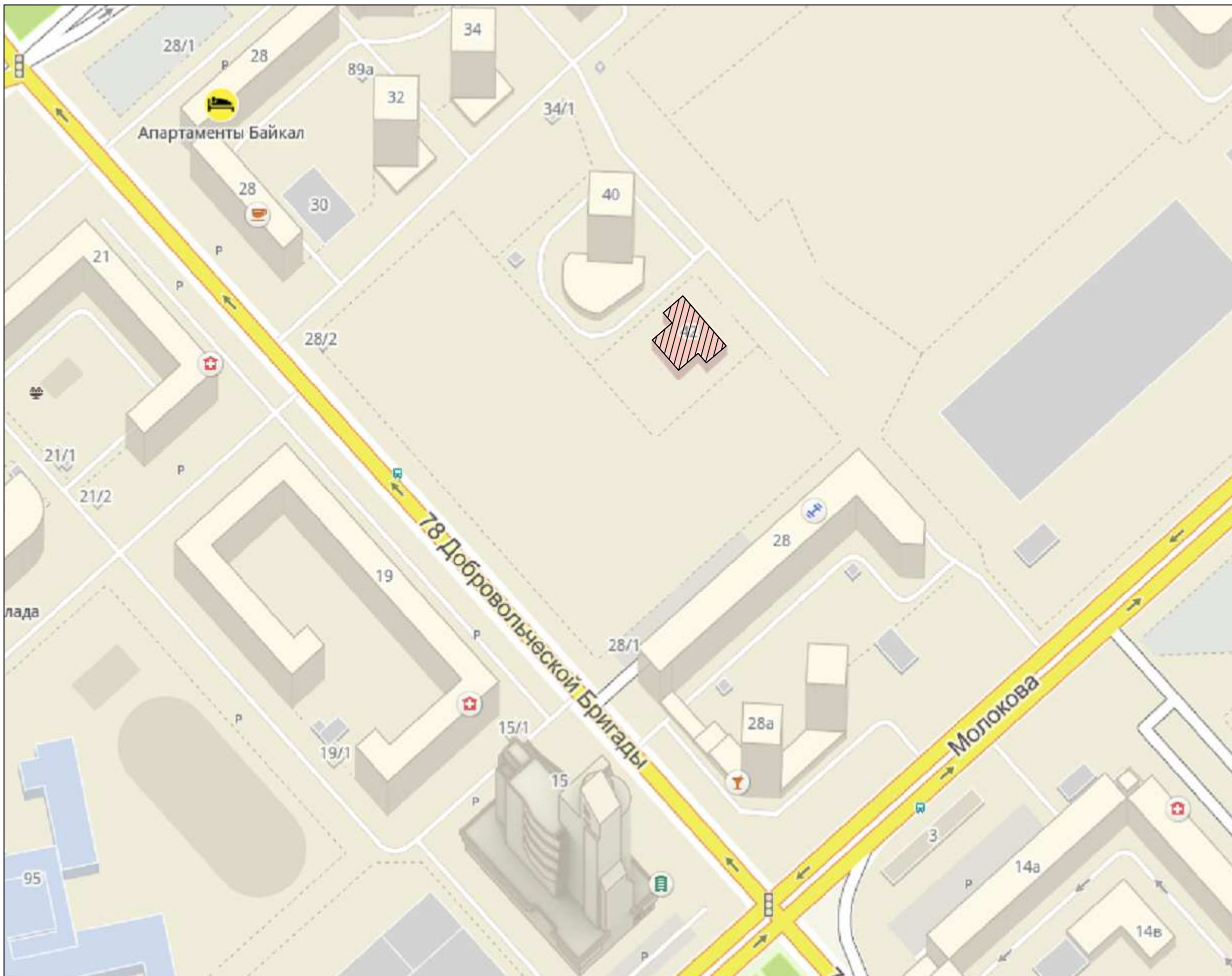
Лицо, ответственное за эксплуатацию: **Плотникова Н.Б.** _____

Паспорт фасадов составлен по состоянию
на " _____ " _____ г.
Актуализирован " _____ " _____ г.

Ведомость чертежей

№ п.п	Наименование	Примечание
1	2	3
3	Ситуационный план (масштаб 1:2000)	
4	Пояснительная записка	
5	Материалы фотофиксации существующего состояния фасадов. Фасад А-Ж	
6	Материалы фотофиксации существующего состояния фасадов. Фасад Ж-А	
7	Материалы фотофиксации существующего состояния фасадов. Фасад 1-8	
8	Материалы фотофиксации существующего состояния фасадов. Фасад 8-1	
9	Фотографическое изображение развертки фрагмента улицы с главного фасада (фасад А-Ж)	
10	Колористическое решение фасадов. Фасад А-Ж	
11	Колористическое решение фасадов. Фасад Ж-А	
12	Колористическое решение фасадов. Фасад 1-8	
13	Колористическое решение фасадов. Фасад 8-1	
14	Колористическое решение фасадов. Фасад 2-4, Фасад Б-А, Фасад А-Б	
15	Ведомость применяемых материалов	
16	Схема размещения дополнительного оборудования. Фасад А-Ж	
17	Схема размещения дополнительного оборудования. Фасад Ж-А	
18	Схема размещения дополнительного оборудования. Фасад 1-8	
19	Схема размещения дополнительного оборудования. Фасад 8-1	
20	Схема размещения дополнительного оборудования. Фасад 2-4, Фасад Б-А, Фасад А-Б	
21	Перечень оборудования, дополнительных элементов и устройств	
	Схема архитектурно-художественной подсветки	подсветка не предусмотрена
22	Лист регистрации изменений	

						Ведомость чертежей	Лист
Изм.	Кол.уч.	Лист	№ док.	Подп.	Дата		2



– здание, расположенное по адресу: г. Красноярск,
ул. 78 Добровольческой бригады, 42

Изм.	Кол.уч.	Лист	№ док.	Подп.	Дата

Ситуационный план
(масштаб 1:2000)

Лист

3

Пояснительная записка

Паспорт фасадов здания Муниципального бюджетного дошкольного образовательного учреждения "Детский сад №28", расположенного по адресу: г. Красноярск, ул. 78 Добровольческой Бригады, 42 разработан на основании:

- задания заказчика

- Постановления №399 от 19.06.2018 г. "Об утверждении порядка составления изменения и согласования паспорта фасадов зданий, строений на территории города Красноярска"

- Постановления №268 от 19.04.2018 г. "Об утверждении архитектурно-художественного регламента лиц, общественных пространств города Красноярска"

- согласно Решению Красноярского городского Совета депутатов от 25 июня 2013 г. № В-378 "Об утверждении правил благоустройства на территории города Красноярска" и приложению "Правила благоустройства территории города Красноярска"

Общая площадь здания – 877,96 м²

Здание располагается в зоне 2 – "Зона повышенного внимания"

Ремонтируемое здание отдельно стоящее, со своей прилегающей территорией.

Здание имеет Т-образную форму с габаритными размерами в осях 24х35,3 м

Этажность здания – 4 этажа. Количество этажей – 3 этажа (три надземных этажа) и 1 этаж

(техническое подполье)

Облицовка здания производится навесной фасадной системой "ВФ МП 1005" (группа компаний "МеталлПрофиль"), Ю с элементами кассетного типа и утепления стен. Размер панелей 565х565 мм.

Предусматривается главный вход и один вход ведущий в групповую ячейку с пандусами, а так же служебный вход и загрузочный вход. Все входы выполнены с навесами над входом и крыльцом. В техническое подполье два входа, расположенные в торцах здания. Ступени и площадка крылец облицовываются гранитом со шлифованной поверхностью

Архитектурно – художественная подсветка отсутствует

В данном паспорте фасадов предусмотрены изменения существующего состояния фасадов:

- окраска вентиляционных решеток и воздуховодов, идущих по фасаду, в цвет фасада (RAL 5015)

- размещение флагодержателей выполнено симметрично с двух сторон главного входа

Изменение колористического решения в рамках очередного ремонта фасадов здания

Принятые в паспорте фасадов здания решения соответствуют требованиям экологических, санитарно-гигиенических, противопожарных и других норм, действующих на территории Российской Федерации, и обеспечивают безопасную для жизни и здоровья людей эксплуатацию объекта.

						Пояснительная записка	Лист
							4
Изм.	Кол.уч.	Лист	№ док.	Подп.	Дата		



						Материалы фотофиксации существующего состояния фасадов. Фасад А-Ж	Лист
Изм.	Колуч.	Лист	№ док.	Подп.	Дата		5



Изм.	Кол.уч.	Лист	№ док.	Подп.	Дата

Материалы фотофиксации существующего состояния фасадов.
Фасад Ж-А



Изм.	Кол.уч.	Лист	№ док.	Подп.	Дата

Материалы фотофиксации существующего состояния фасадов.
Фасад 1-8



Изм.	Кол.уч.	Лист	№ док.	Подп.	Дата

Материалы фотофиксации существующего состояния фасадов.
Фасад 8-1

Лист

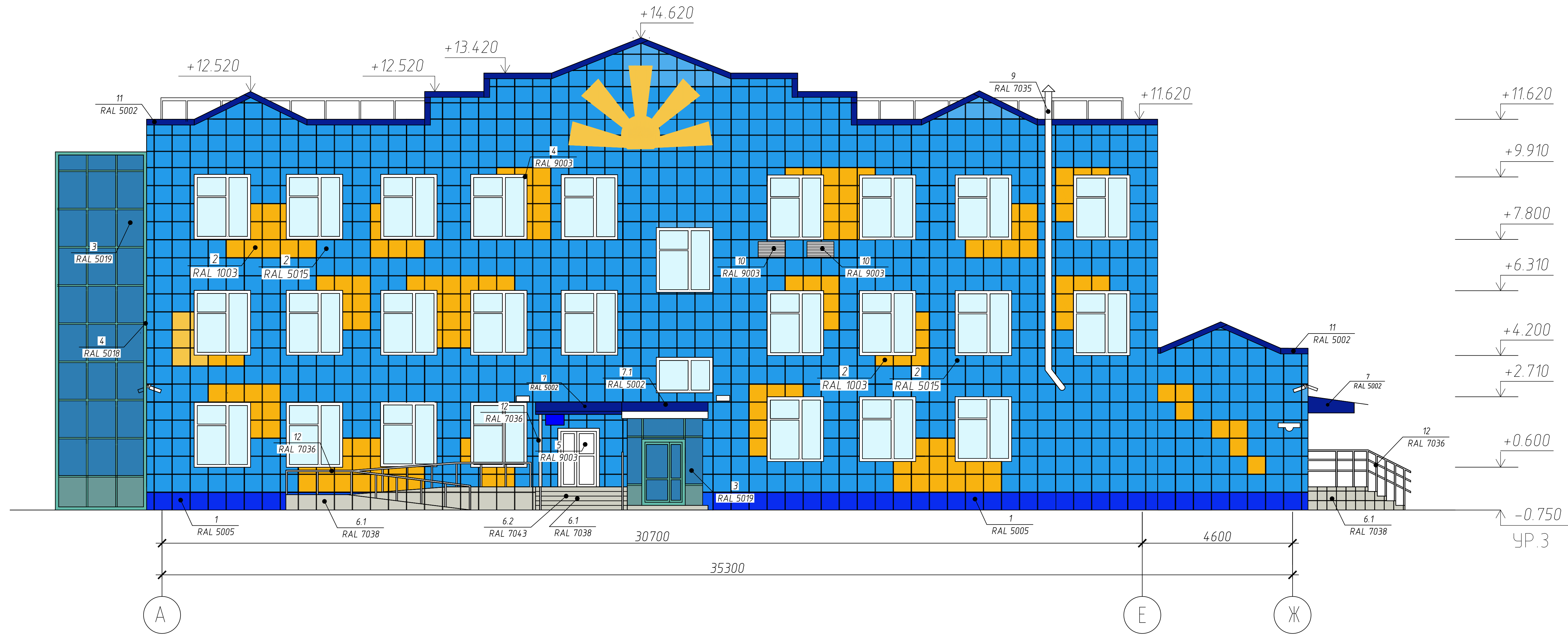
8



Изм.	Колуч.	Лист	№ док.	Подп.	Дата

Фотографическое изображение развертки фрагмента улицы
с главного фасада (Фасад А-Ж)

Колористическое решение фасадов. Фасад А - Ж



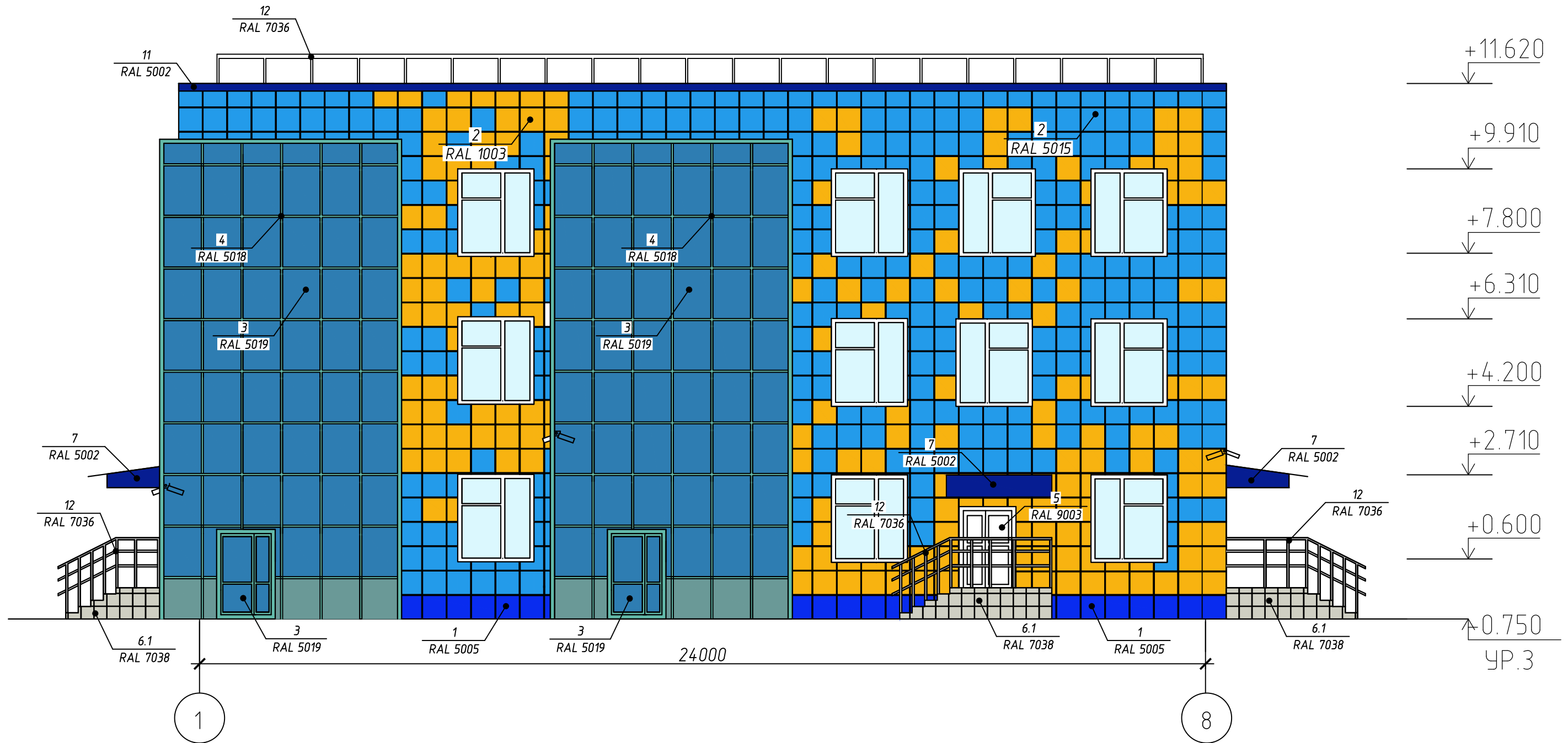
Изм.	Колуч.	Лист	№ док.	Подп.	Дата

Колористическое решение фасадов. Фасад А - Ж

Колористическое решение фасадов. Фасад Ж - А



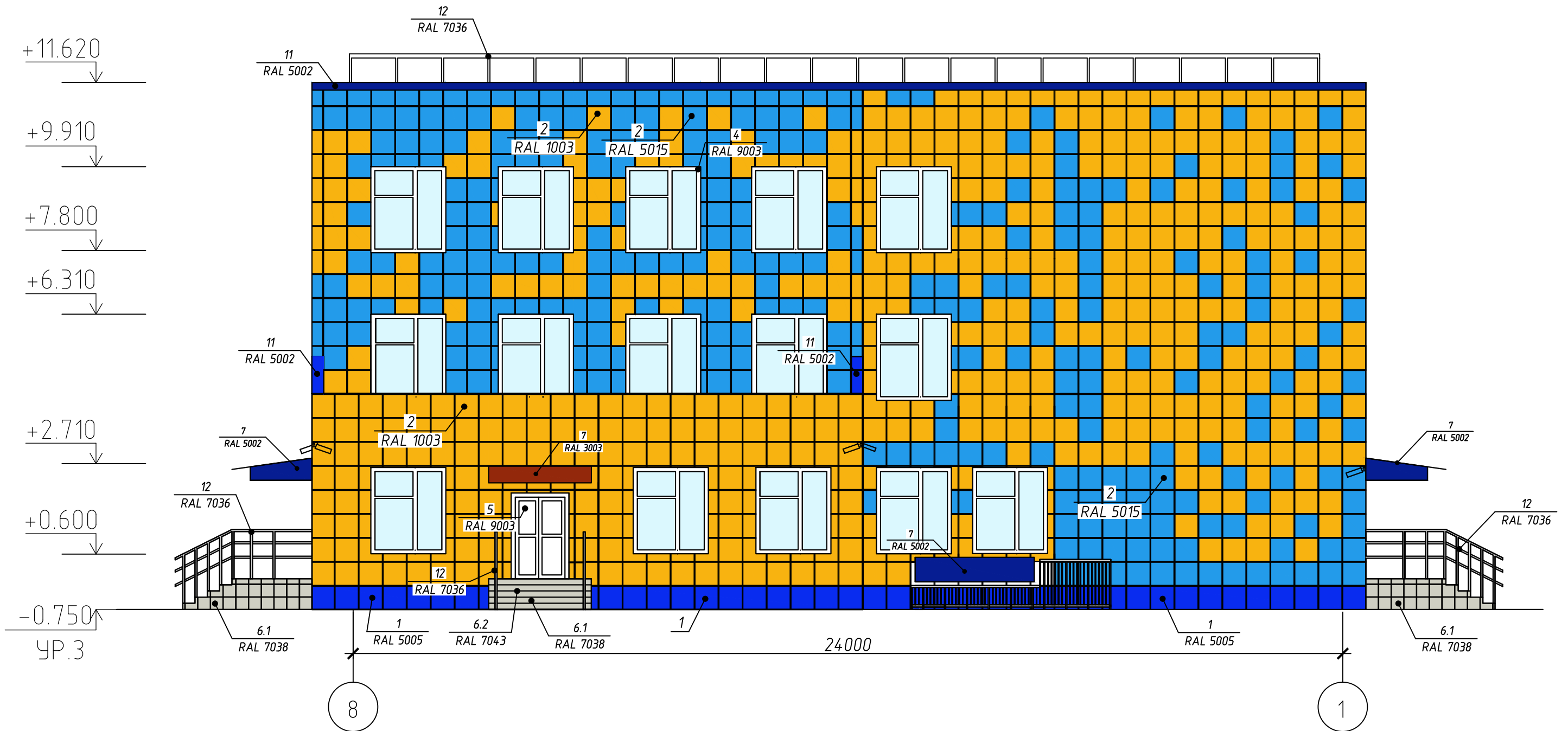
Колористическое решение фасадов. Фасад 1 - 8



Изм.	Кол.уч.	Лист	№ док.	Подп.	Дата	Лист
						12

Колористическое решение фасадов. Фасад 1 - 8

Колористическое решение фасадов. Фасад 8 - 1



Изм.	Кол.уч.	Лист	№ док.	Подп.	Дата

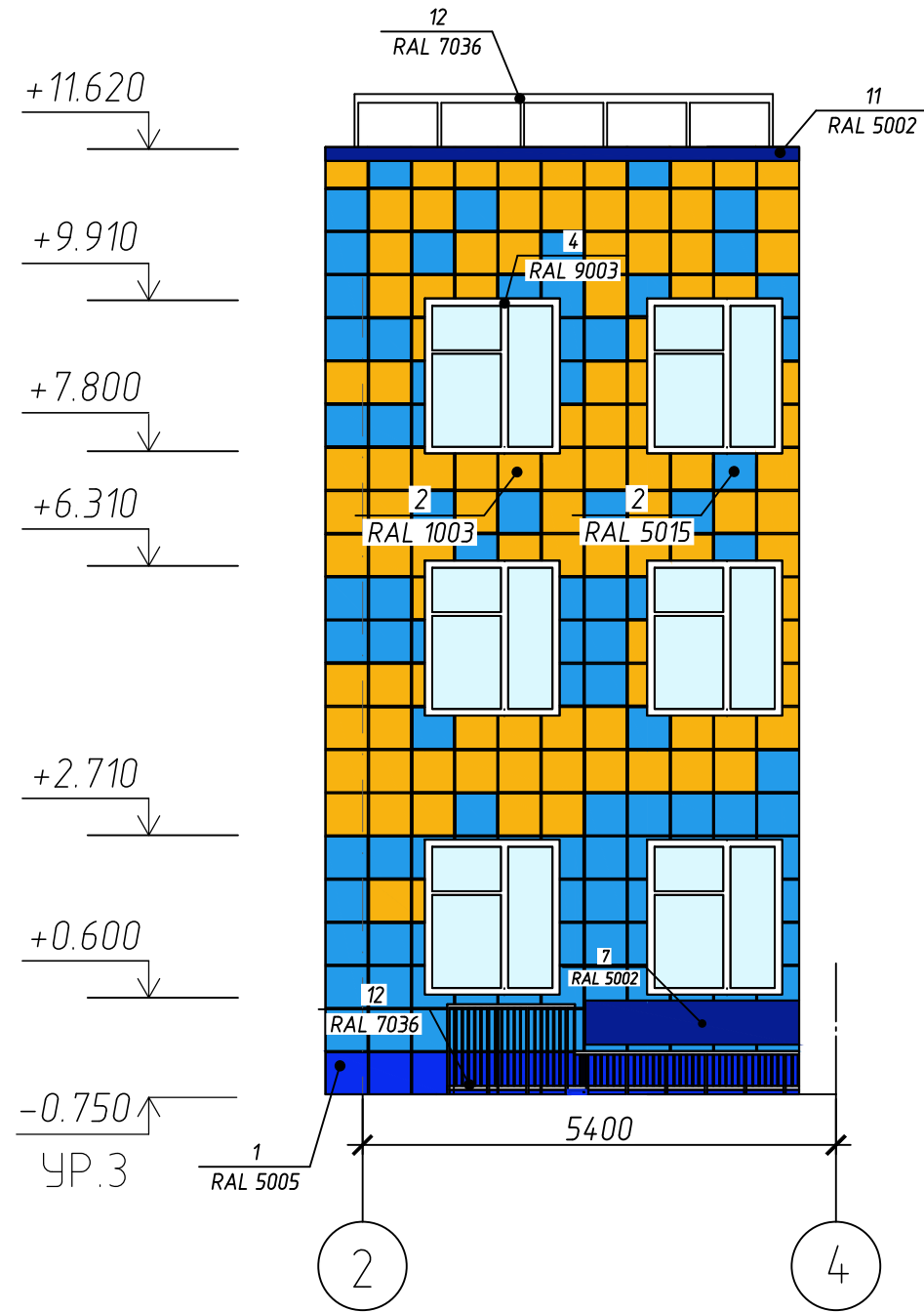
Колористическое решение фасадов. Фасад 8 - 1

Лист

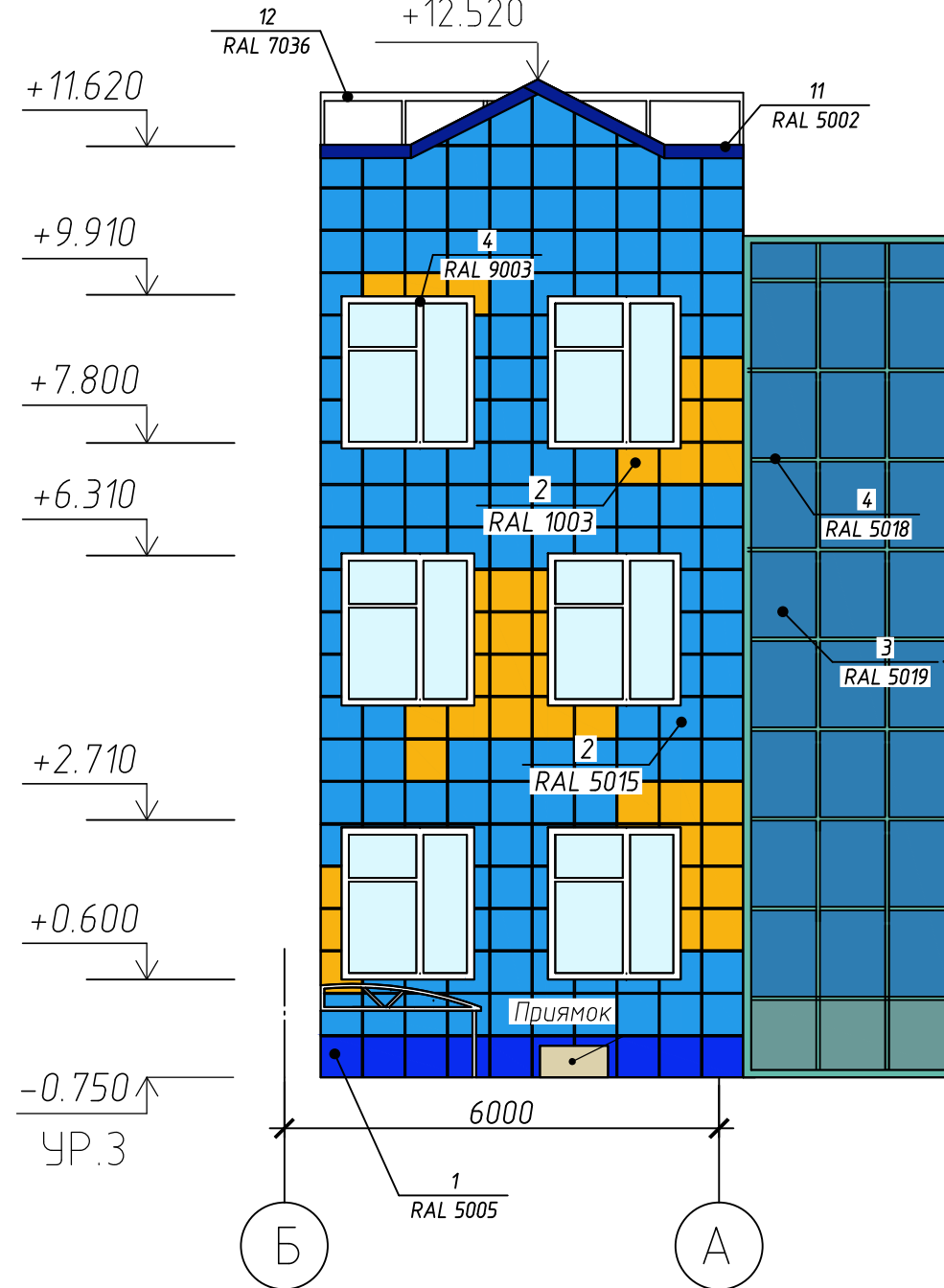
13

Колористическое решение фасадов. Фасад 2 - 4, Фасад Б - А, Фасад А - Б

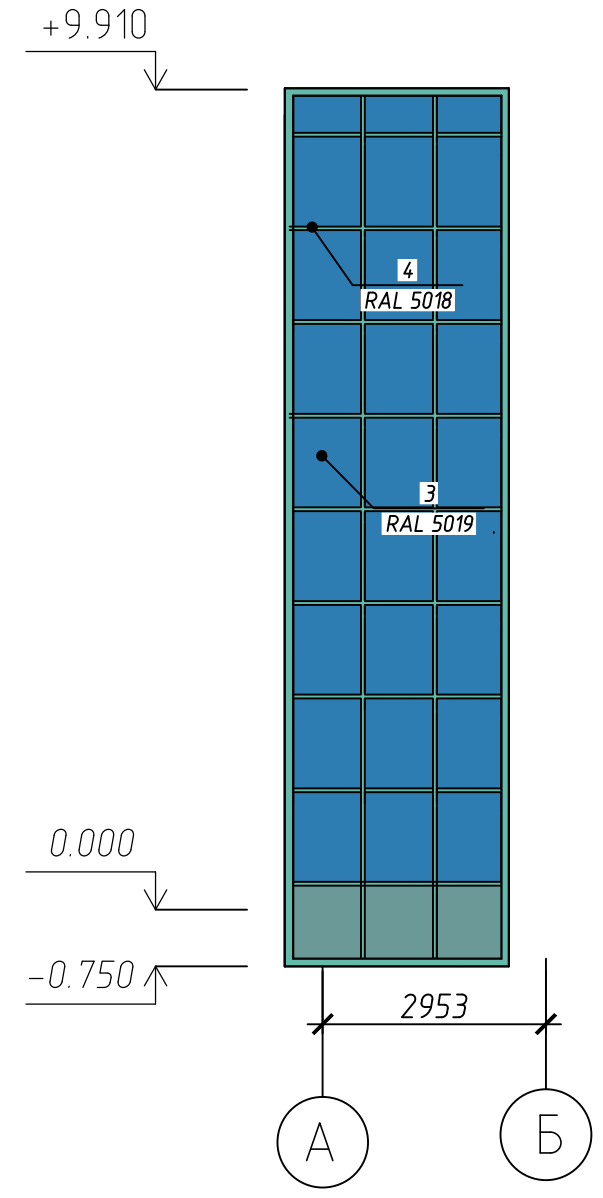
Фасад 2 - 4



Фасад Б-А









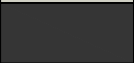
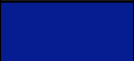

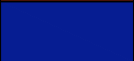

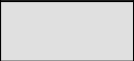


Фасад А-Б



Изм.	Кол.уч.	Лист	№ док.	Подп.	Дата

Колористическое решение фасадов. Фасад 2 - 4, Фасад Б - А, Фасад А - Б

Ведомость применяемых материалов

№п/п	Элемент фасада	Эталон цвета	Вид отделки	Индекс по цветовой палитре
1	2	3	4	5
1	Цоколь			RAL 5005
2	Стены		Навесной вентилируемый фасад из оцинкованной стали "ВФ МП 1005"	RAL 5015
				RAL 1003
3	Витражное стекло			RAL 5019
4	Переплеты окон		ПВХ	RAL 9003
4.1				RAL 5018
5	Двери		ПВХ	RAL 9003
6	Крыльцо			
6.1	Ступени крыльца		Гранит со шлифованной поверхностью	RAL 7038
6.2	Антискользящие дорожки		Резина	RAL 7043
7	Козырьки		Поликарбонат	RAL 5002
				RAL 3003
7.1			Профлист по металлическому каркасу	RAL 5002
8	Кровля		Плоская рулонная кровля	RAL 7037
9	Вентиляционная труба		Оцинкованная сталь с покрытием	RAL 7035
10	Вентиляционные решетки		Алюминий	RAL 9003
11	Защита парапета		Оцинкованная сталь	RAL 5002
12	Элементы ограждения		Металлические конструкции	RAL 7036

						Ведомость применяемых материалов	Лист
							15
Изм.	Кол.уч.	Лист	№ док.	Подп.	Дата		

Схема размещения дополнительного оборудования. Фасад А-Ж

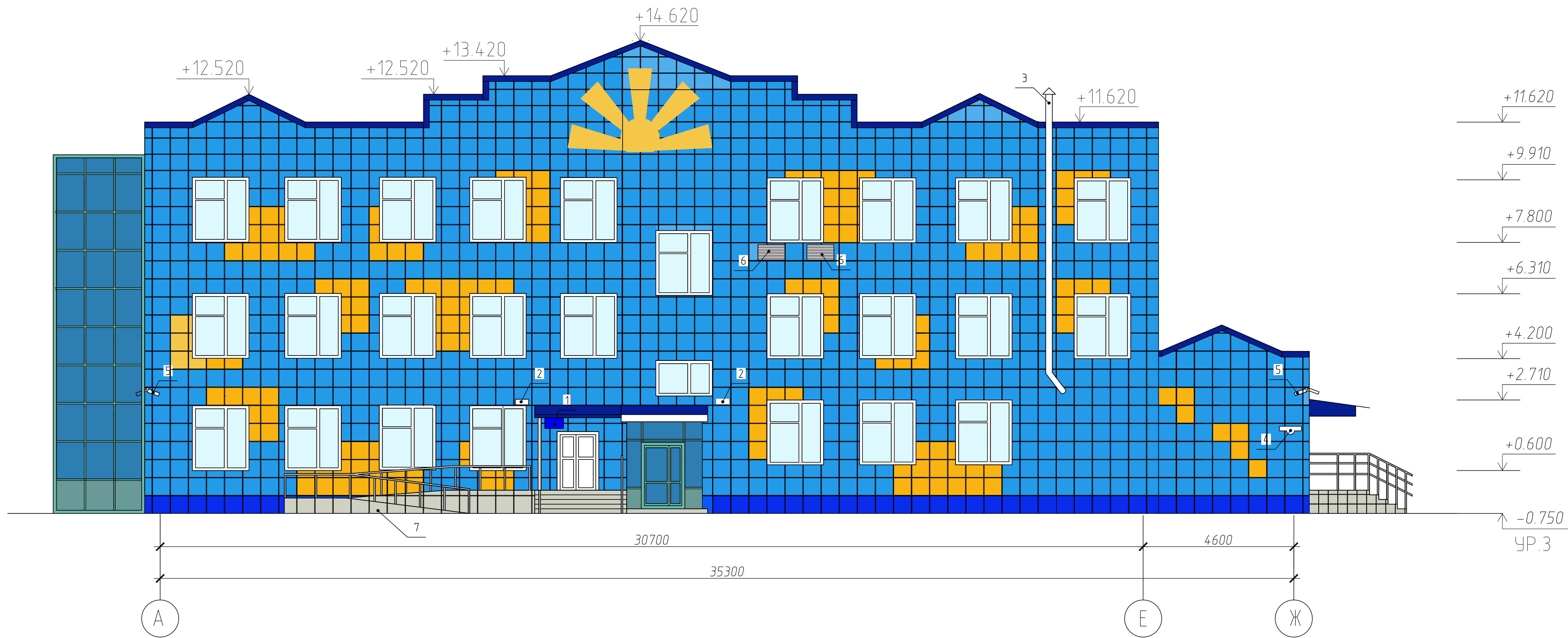


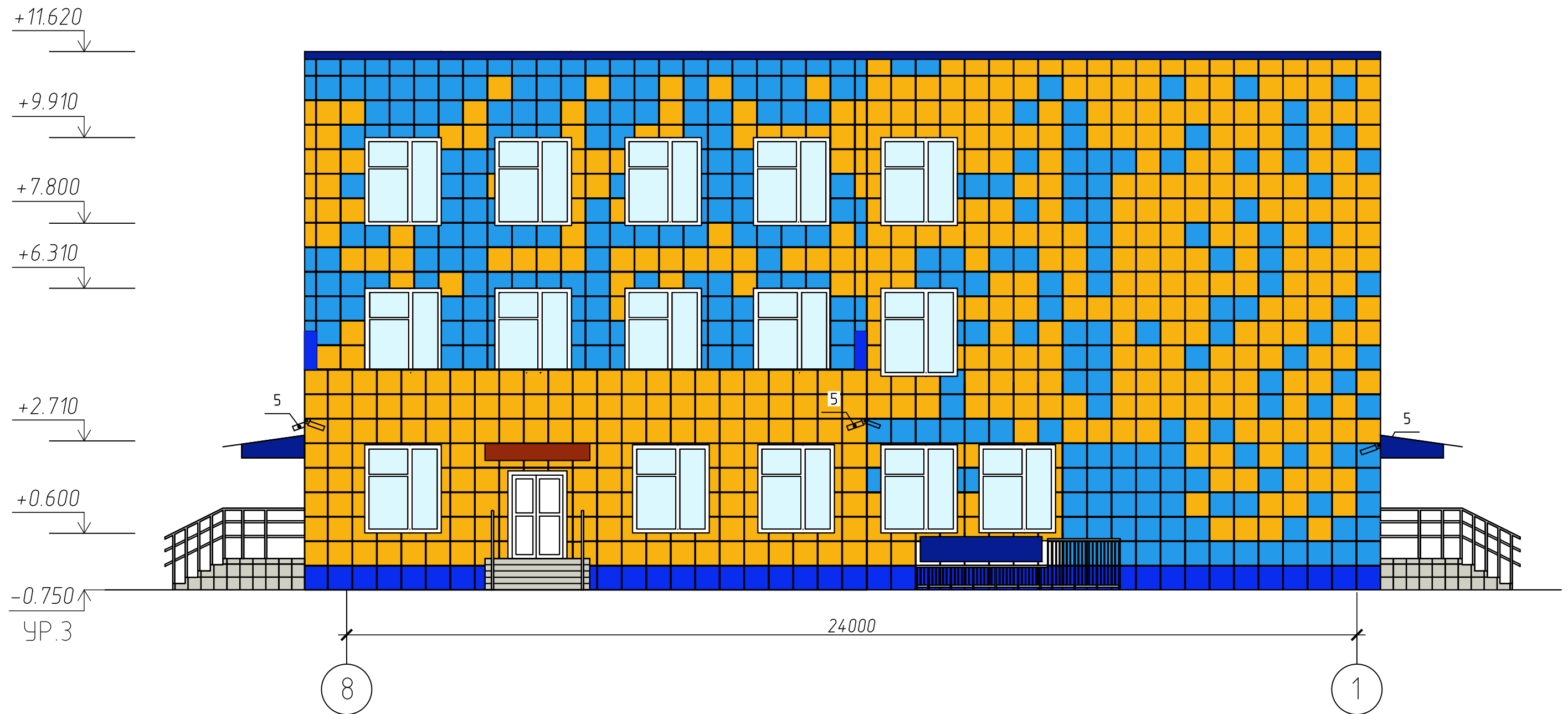
Схема размещения дополнительного оборудования. Фасад Ж-А



Изм.	Колуч.	Лист	№ док.	Подп.	Дата

Схема размещения дополнительного оборудования.
Фасад Ж-А

Схема размещения дополнительного оборудования. Фасад 8-1



Изм.	Кол.уч.	Лист	№ док.	Подп.	Дата

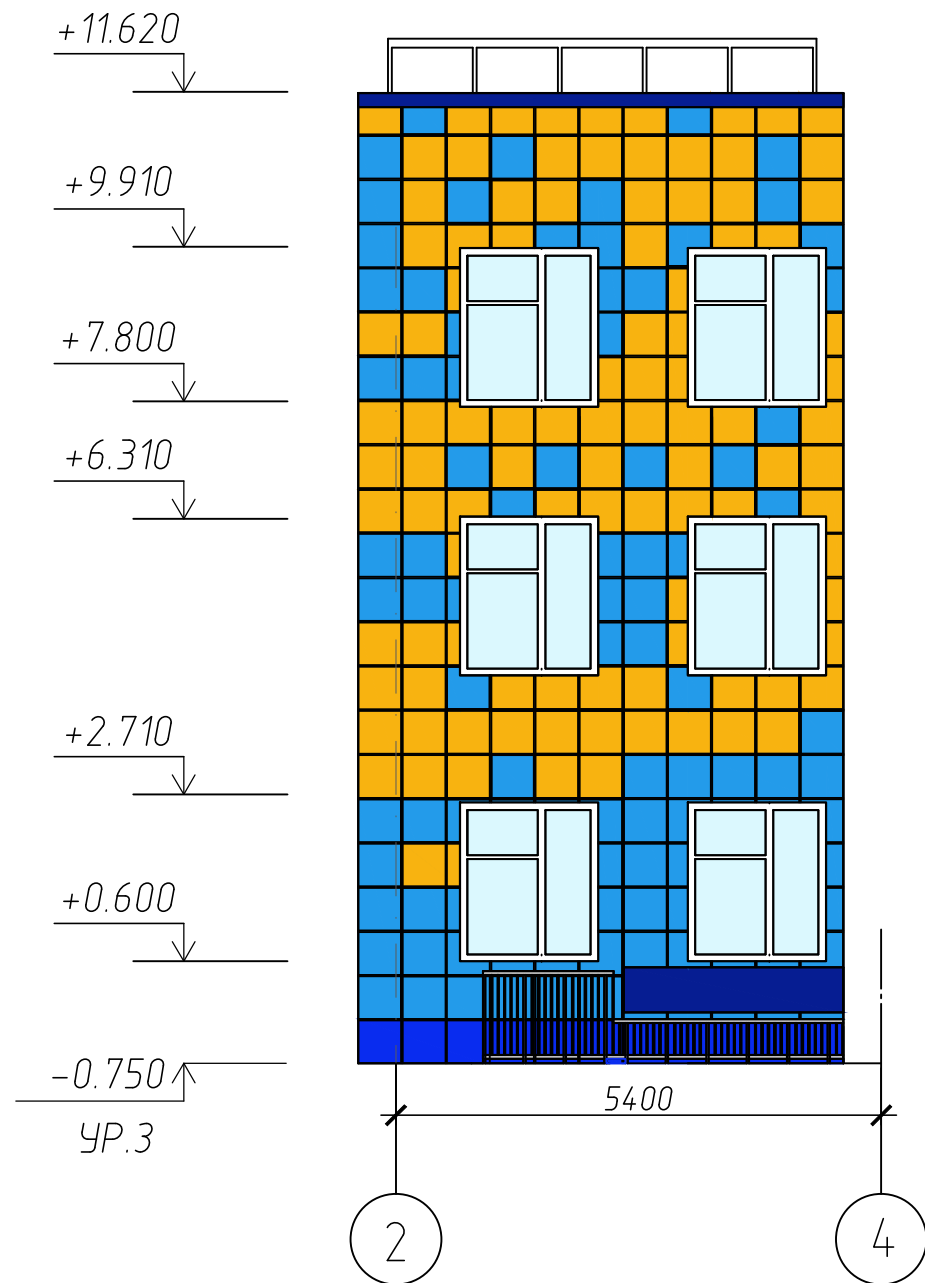
Схема размещения дополнительного оборудования. Фасад 8-1

Лист

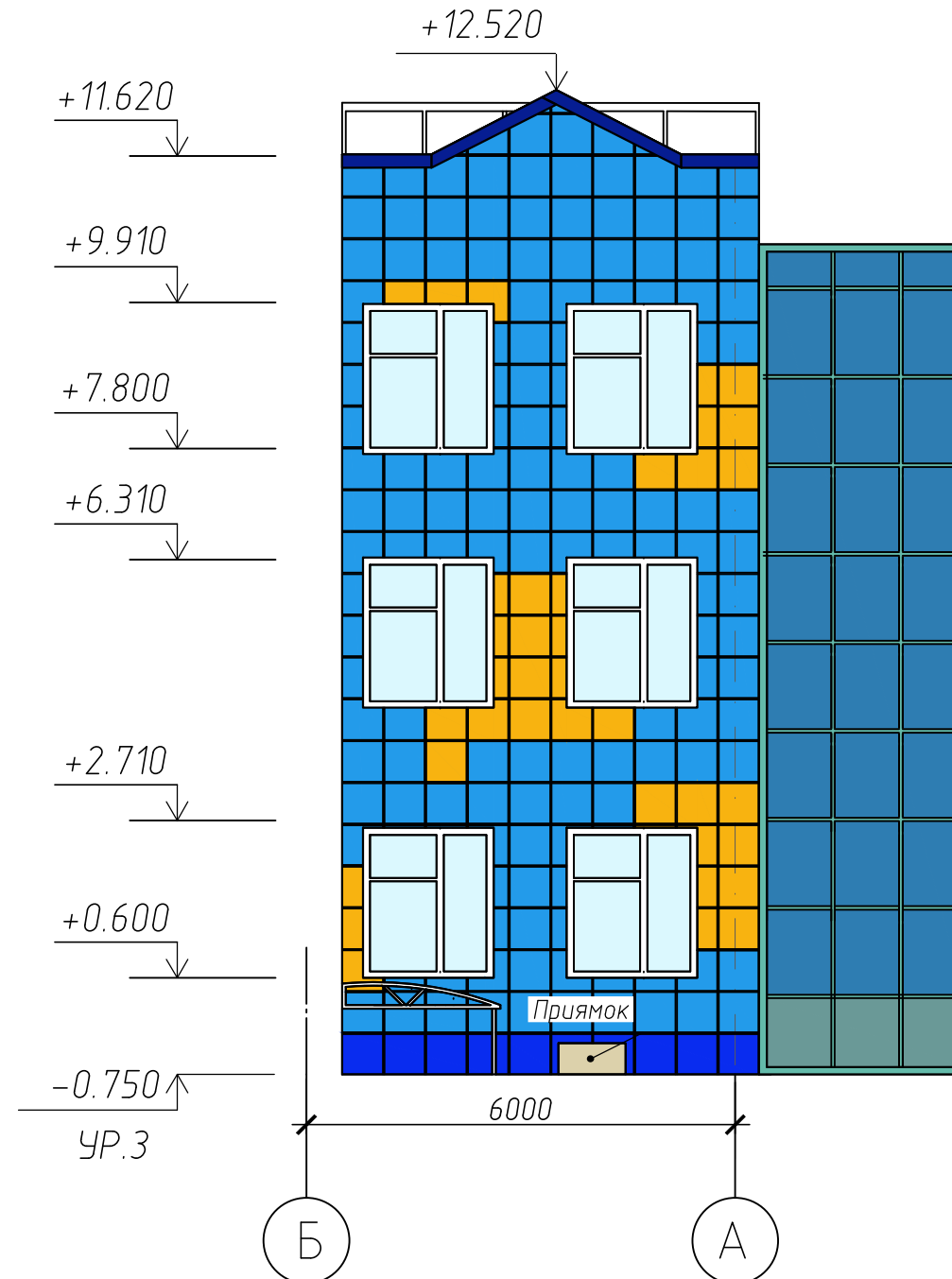
19

Схема размещения дополнительного оборудования. Фасад 2 - 4, Фасад Б - А, Фасад А - Б

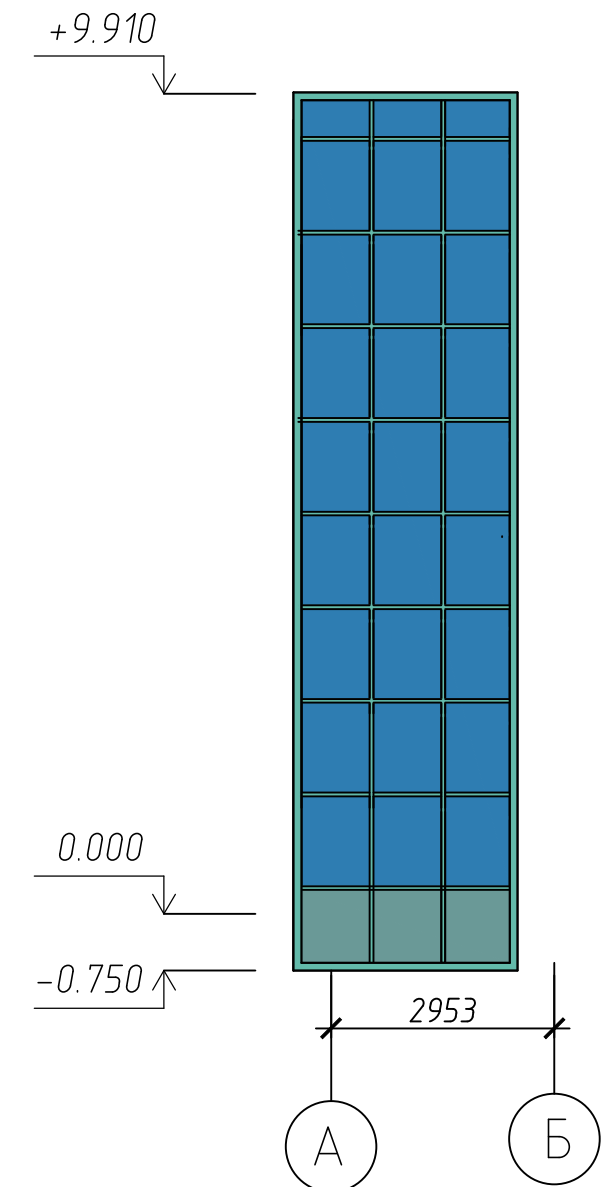
Фасад 2 - 4



Фасад Б-А



Фасад А-Б



Изм.	Кол.уч.	Лист	№ док.	Подп.	Дата

Перечень дополнительного оборудования, дополнительных элементов и устройств

№п/п	Тип дополнительного оборудования, дополнительного элемента или устройства	Краткое описание	Расположение (фасад, этаж)	Номер листа паспорта фасадов (содержащего схему)	Отметка о демонтаже
1	2	3	4	5	6
1	Учрежденческая доска	Вывеска над главным входом. Размером 600х600 мм, расположенная на высоте 2 м от крыльца	Фасад А-Ж	16	
2	Флагодержатель	Общее количество – 2 шт. Расположены симметрично с двух сторон главного входа	Фасад А-Ж	16	
3	Воздуховод	Общее количество – 1 шт. Выполнен из оцинкованной стали	Фасад А-Ж	16	
4	Указатель номера дома	Указатель с номером дома и названием улицы	Фасад А-Ж	16	
5	Камеры видеонаблюдения	Общее количество – 12 шт	Фасад А-Ж (2 шт), Фасад 1-8 (3 шт), Фасад Ж-А (4 шт), Фасад 8-1 (3 шт)	16, 18, 17, 19	
6	Вентиляционные решетки	Общее количество – 2 шт. Размером 800х500 мм	Фасад А-Ж	16	
7	Подъемник для маломобильных групп населения	Общее количество – 2 шт. Выполнен по СНиП 35-01-2001* "Доступность зданий и сооружений для маломобильных групп населения"	Фасад А-Ж (1 шт), Фасад Ж-А (1 шт)	16, 17	

Согласовано			

Инв. № подл.	Подп. и дата	Взам. инв. №

Изм.	Кол.уч.	Лист	№ док.	Подп.	Дата

Перечень дополнительного оборудования, дополнительных элементов и устройств

Лист

21

