

СОГЛАСОВАНО

М.П.

_____ 20__ г. № _____

ПАСПОРТ ФАСАДОВ

Адрес здания, строения, сооружения: г. Красноярск, Свердловский район, ул. 60 лет октября, д.101а

Год постройки: 2002 год

Автор архитектурного проекта: не известен

Число этажей: 3

Серия (при наличии): не имеется

Назначение: административное здание

Статус здания, строения, сооружения (при наличии): _____

Лицо, ответственное за эксплуатацию: _____

Паспорт фасадов составлен по состоянию на:

Актуализирован:

Красноярск, 2018

Формат А3

Ситуационный план



 – здание по адресу г. Красноярск, Свердловский район, ул. 60 лет октября, д. 101а

Пояснительная записка

Паспорт фасадов административного здания по адресу: г. Красноярск, ул. 60 лет октября, д. 101а разработан на основании:

- технического задания Заказчика;
- Постановления №399 от 19.06.2018 «Об Утверждении порядка составления, изменения и согласования паспорта фасадов здания, строений на территории города Красноярска».

Согласно п. 4 Постановления №399 от 19.06.2018 "Изменение внешнего вида фасадов зданий, строений осуществляется после внесения в установленном порядке изменений в паспорт фасадов (в случае его отсутствия – изготовления и согласования паспорта фасадов в установленном порядке), за исключением случаев исполнения предписаний контролирующих органов, выданных в соответствии с требованием действующего законодательства, судебных решений.

Техническая характеристика здания:

Административное здание расположено на пересечении улиц 60 лет Октября и Александра Матросова. Фасады здания выходят на обе эти улицы. Значимых архитектурных сооружений в непосредственной близости здания нет. В здание находится 3 организации. Большую часть площади здания занимает диспетчерская служба КрасноярскГорСвет. Объект Г-образный в плане, нежилой, эксплуатируется. Общая высота – 11,7м. Кадастровый номер 24:50:070240:0009:04:401:002:000356100:0001.

1. Наружные стены здания – навесные железобетонные панели, оштукатурены и окрашены. Первый этаж в бледно-бежевый цвет, второй и третий этаж окрашен в белый цвет. Цоколь всех фасадов оштукатурен и окрашен в серый цвет. Участок между окнами окрашен в бледно-голубой цвет на всех фасадах. Для отделки фасадов основного трехэтажного объема здания, в соответствии с проектом, будет применена фасадная теплозащитная панель (сендвич-панель). Для отделки основного поля стены – RAL 7035, для архитектурного выделения ритма окон – RAL 9010, для цоколя – RAL 9006. Одноэтажная гаражная пристройка будет оштукатурена и покрашена в аналогичные цвета с основным трехэтажным объемом здания.

2. Главная входная группа расположена на боковом южном фасаде. Отделку главной входной группы оставить неизменной – ПВХ панели. Крыльцо оштукатурено и покрашено в коричневый цвет. Ступени главного входа облицованы керамогранитом. Ограждение – металлическое, покрашено в коричневый цвет. Дверь – металлическая, двухстворчатая, коричневого цвета. Тип и габаритные размеры входной группы следует оставить неизменными.

3. На высоте 0.9м расположены окна 1-го этажа, на высоте 4.2м окна 2-го этажа, на высоте 7.5м окна 3-го этажа. Окна выполнены из ПВХ профиля частично закрыты декоративной решеткой, покрашенной в черный цвет. Обрамление окон окрашивается в соответствующий цвет фасада, где находятся. Со стороны дворового фасада присутствуют окна деревянного переплета. Рекомендуется замена на ПВХ окна. Существующие ПВХ окна, с цветовым решением, соответствующим колористике фасада, оставить неизменными. Фактические высотные отметки могут отличаться от указанных в паспорте фасадов.

4. Крыша – плоская. В случае ремонта кровли изменение ее конфигурации и кровельного материала не предполагается. Водосток – внутренний, организованный, замена желоб и водосточных труб не требуется.
 5. Со стороны южного и дворового фасада расположено несколько входных дверей. Двери из стального листа, окрашены в серый цвет. Тип и габаритные размеры дверей следует оставить неизменными. Со стороны северного фасада расположено несколько автобоксов, окрашенных в серый цвет.
 6. Информационные конструкции и вывески должны иметь единую стилистическую основу и выполнены в схожей цветовой гамме с общим полем фасада. Информационная крышная конструкция выполняется в виде отдельно стоящих букв на металлических направляющих в цвет фасада, с внутренней светодиодной подсветкой. Информационные таблички устанавливаются при входе в здание, строение, сооружение или помещения в них, занимаемые (используемые для осуществления деятельности) организацией или ИП. Настенное панно больших размеров (более 2 кв.м) рекомендуется демонтировать.
 7. Блоки кондиционеров разместить относительно композиционных осей, закрыть их решетками в цвет участка фасада, на котором они размещаются. Длина наружной части указанных инженерных сетей, прокладываемых по фасаду здания, должна быть минимально возможной.
 8. На фасаде имеются камера наружного видеонаблюдения, фасадные светильники, пожарный закрытый щит. Провода на фасадах требуется закрыть кабель-каналами, окрасить в цвет участка фасада, по которому они проходят.
 9. Проект предусматривает архитектурно-художественную подсветку на здании.
- Цветовое решение фасадов и размещение средств наружной информации принято с учетом особенностей окружающей застройки и сохранением архитектурно-художественного облика здания. Принятые в паспорте фасада здания решения соответствуют требованиям экологических, санитарно-гигиенических, противопожарных и других норм, действующих на территории РФ. И обеспечивают безопасную для жизни и здоровья людей эксплуатацию объекта.
- Предусмотренные паспортом фасада решения не затрагивают конструктивные характеристики надежности и безопасности здания. Несущие способности конструкций не нарушены.

Состав раздела

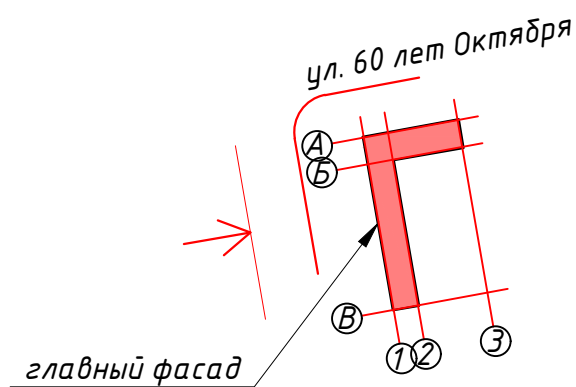
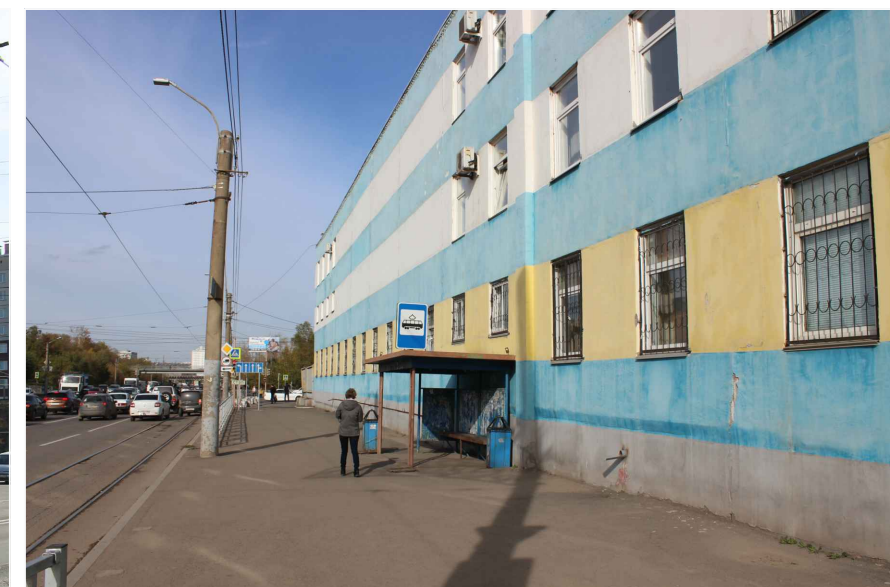
Лист	Наименование	Примечание
2	Ситуационный план в М1:2000. Пояснительная записка	стр. 2
3,4,5	Материалы фотофиксации существующего состояния фасадов	стр. 3,4,5
6	Фотографическое изображение развертки с улицы	стр. 6
7	Колористическое решение главного фасада	стр. 7
8	Колористическое решение бокового фасада	стр. 8
9	Колористическое решение дворового фасада	стр. 9
10	Колористическое решение дворового фасада	стр. 10
11	Схема расположения дополнительного оборудования, дополнительных элементов и устройств на главном фасаде	стр. 11
12	Схема расположения дополнительного оборудования, дополнительных элементов и устройств на боковом фасаде	стр. 12
13	Схема расположения дополнительного оборудования, дополнительных элементов и устройств на боковом фасаде	стр. 13
14	Схема расположения дополнительного оборудования, дополнительных элементов и устройств на дворовом фасаде	стр. 14
15	Схема размещения архитектурно-художественной подсветки	стр. 15
16	Лист регистрации изменений	стр. 16

Ш-18-38

г. Красноярск, Свердловский район, ул. 60 лет октября, д. 101а

Изм.	Кол. уч.	Лист	№ док.	Подп.	Дата			
Выполнил:		Шурская С.О.			11.18			
						Паспорт фасадов административного здания		
						Стадия	Лист	Листов
						П	2	16

Главный фасад (западный фасад в осях А-В)

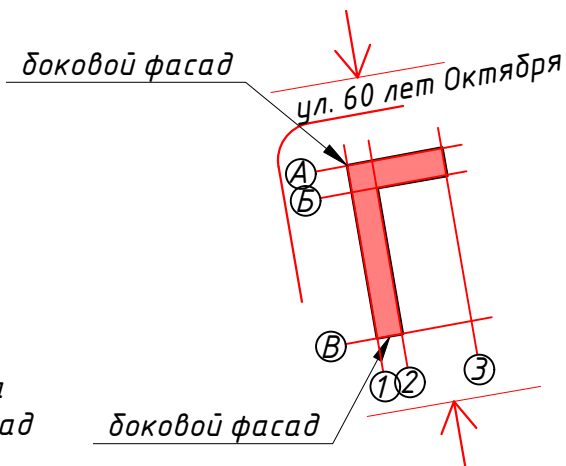


						Ш-18-38			
						г. Красноярск, Свердловский район, ул. 60 лет октября, д.101а			
Изм.	Кол. уч.	Лист	№ док.	Подп.	Дата	Паспорт фасадов административного здания	Стадия	Лист	Листов
Выполнил:		Шурская С.О.			11.18		П	3	16
						Материалы фотофиксации существующего состояния фасадов объекта			


Боковой фасад (южный фасад в осях 1-3)



Боковой фасад (северный фасад в осях 3-1)



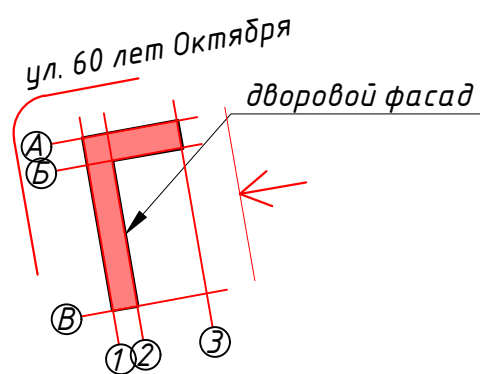
Примечание
В связи с особенностями фотофиксации с близкого расстояния на виде присутствуют геометрические искажения изображения фасада

						Ш-18-38			
						г. Красноярск, Свердловский район, ул. 60 лет октября, д.101а			
Изм.	Кол. уч.	Лист	№ док.	Подп.	Дата	Паспорт фасадов административного здания	Стадия	Лист	Листов
Выполнил:		Шурская С.О.			11.18		П	4	16
						Материалы фотофиксации существующего состояния фасадов объекта			

Дворовой фасад (восточный фасад в осях В-Б)



Дворовой фасад (восточный фасад в осях Б-А)



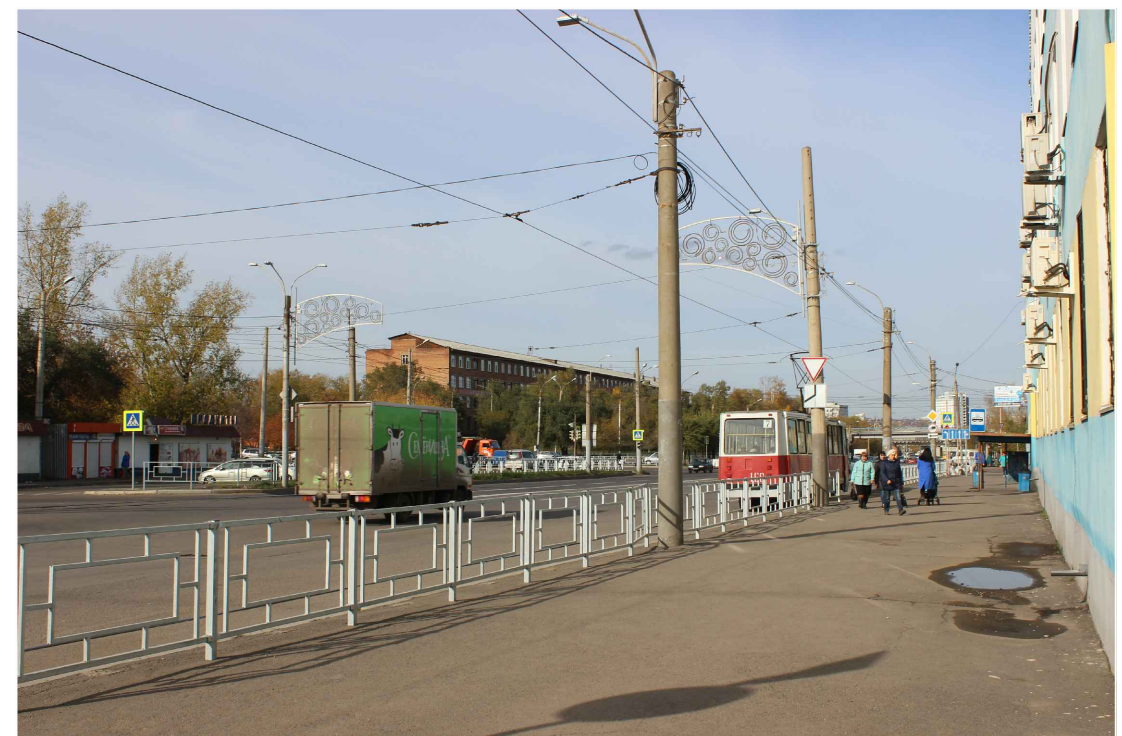
Примечание
В связи с особенностями фотофиксации с близкого расстояния на виде присутствуют геометрические искажения изображения фасада


						Ш-18-38			
						г. Красноярск, Свердловский район, ул. 60 лет октября, д.101а			
Изм.	Кол. уч.	Лист	№ док.	Подп.	Дата	Паспорт фасадов административного здания	Стадия	Лист	Листов
Выполнил:	Шурская С.О.				11.18		П	5	16
						Материалы фотофиксации существующего состояния фасадов объекта			

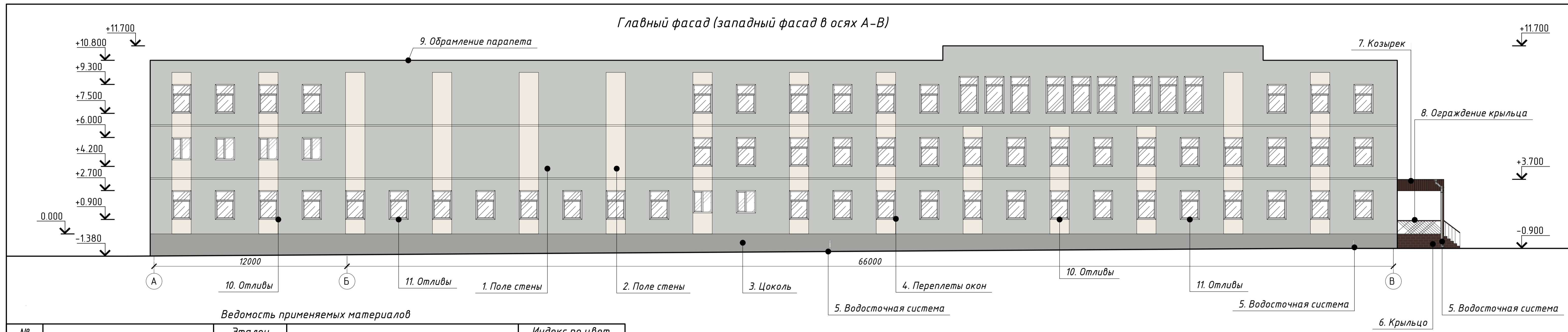
Фотографическое изображение развертки фасадов с улицы



Фотографическое изображение развертки фасадов с улицы



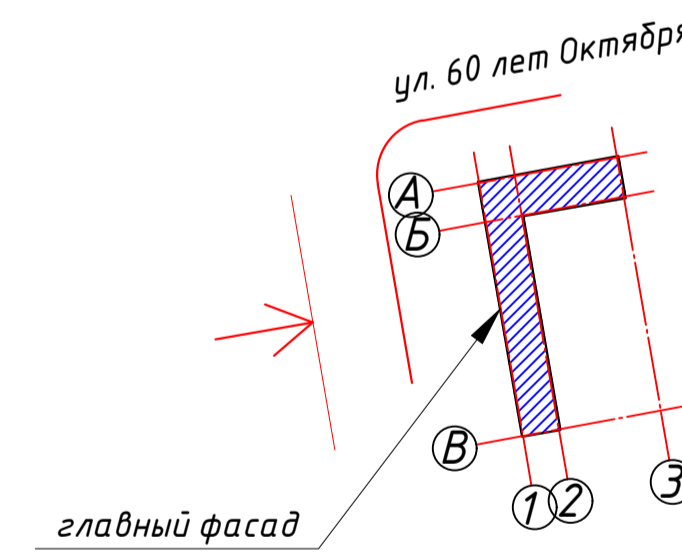
						Ш-18-38			
						г. Красноярск, Свердловский район, ул. 60 лет октября, д.101а			
Изм.	Кол. уч.	Лист	№ док.	Подп.	Дата	Паспорт фасадов административного здания	Стадия	Лист	Листов
							П	6	16
Выполнил: Шурская С.О.									
						Фотографическое изображение развертки фасадов с улицы	 Современные Рекламные Системы		



Ведомость применяемых материалов

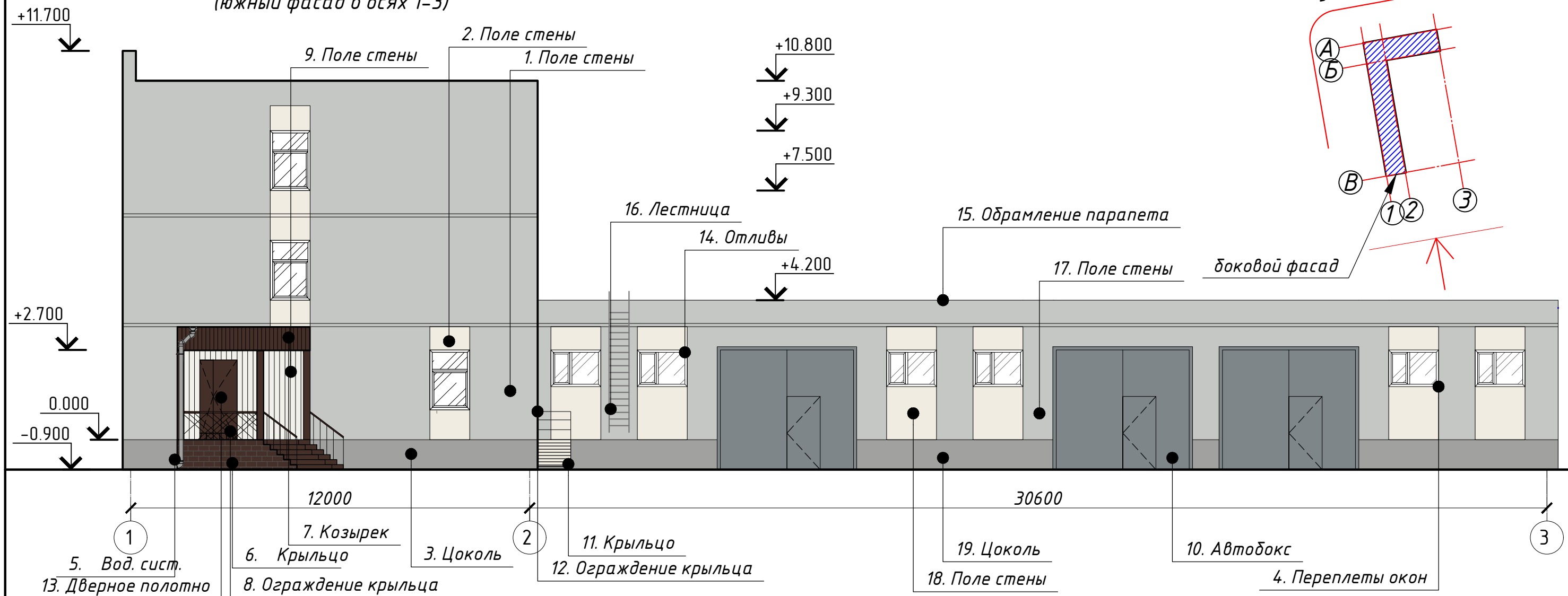
№ п/п	Элемент фасада	Эталон цвета	Вид отделки	Индекс по цвет. палитре
1	Поле стены		Сэндвич-панель	RAL 7035
2	Поле стены		Сэндвич-панель	RAL 9010
3	Цоколь		Сэндвич-панель	RAL 9006
4	Переплеты окон		ПВХ профиль, оконный	RAL 9016
5	Водосточная система		Оцинкованная сталь с покраской	RAL 9006
6	Крыльцо		Покраска стен, ступени - керамогранит	RAL 8017
7	Козырек главного входа		ПВХ - панель	RAL 8017
8	Ограждение крыльца		Металлическая труба, порошковая покраска	RAL 8017
9	Обрамление парапета		Оцинкованная сталь, крашенная	RAL 7035
10	Отливы		Оцинкованная сталь, крашенная	RAL 9016
11	Отливы		Оцинкованная сталь, крашенная	RAL 7035

- Примечание
- Оси приняты условно.
 - Чертеж выполнен на основании предоставленного Заказчиком технического плана здания от 27 декабря 2007 г., а также проекта реконструкции на изменение колористических решений фасада.
 - Отметка 0.000 условно принята относительно чистого пола крыльца.



Изм.						Ш-18-38		
г. Красноярск, Свердловский район, ул. 60 лет октября, д.101а								
Изм.	Кол. уч.	Лист	№ док.	Подп.	Дата			
Выполнил:	Шурская С.О.				11.18			
Паспорт фасадов административного здания						Стадия	Лист	Листов
Колористическое решение фасадов						П	7	16

Боковой фасад
(южный фасад в осях 1-3)



Ведомость применяемых материалов

№ п/п	Элемент фасада	Эталон цвета	Вид отделки	Индекс по цвет. палитре
1	Поле стены		Сэндвич-панель	RAL 7035
2	Поле стены		Сэндвич-панель	RAL 9010
3	Цоколь		Сэндвич-панель	RAL 9006
4	Переплеты окон		ПВХ профиль, оконный	RAL 9016
5	Водосточная система		Оцинкованная сталь с покраской	RAL 9006
6	Крыльцо		Покраска стен, ступени - керамогранит	RAL 8017
7	Козырек главного входа		ПВХ - панель	RAL 8017
8	Ограждение крыльца		Металлическая труба, порошковая покраска	RAL 8017
9	Поле стены		ПВХ - панель	RAL 9010
10	Автобокс		Металлический, порошковая покраска	RAL 7046
11	Крыльцо		Профнастил	RAL 9010
12	Ограждение крыльца		Металлическая труба, порошковая покраска	RAL 7035
13	Дверное полотно		Стальной, порошковая покраска	RAL 8017
14	Отливы		Оцинкованная сталь, крашенная	RAL 9016
15	Обрамление парапета		Оцинкованная сталь, крашенная	RAL 7035
16	Лестница		Металлическая, порошковая покраска	RAL 7046
17	Поле стены		Штукатурка, покраска фасадной краской	RAL 7035
18	Поле стены		Штукатурка, покраска фасадной краской	RAL 9010
19	Цоколь		Штукатурка, покраска фасадной краской	RAL 9006

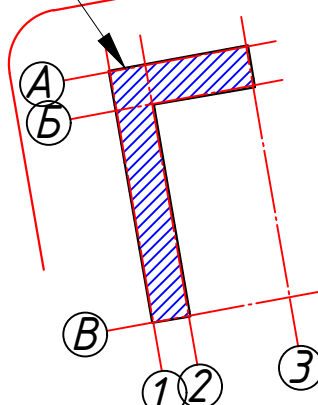
Примечание

- Оси приняты условно.
- Чертеж выполнен на основании предоставленного Заказчиком технического плана здания от 27 декабря 2007 г., а также проекта реконструкции на изменение колористических решений фасада.
- Отметка 0.000 условно принята относительно чистого пола крыльца.

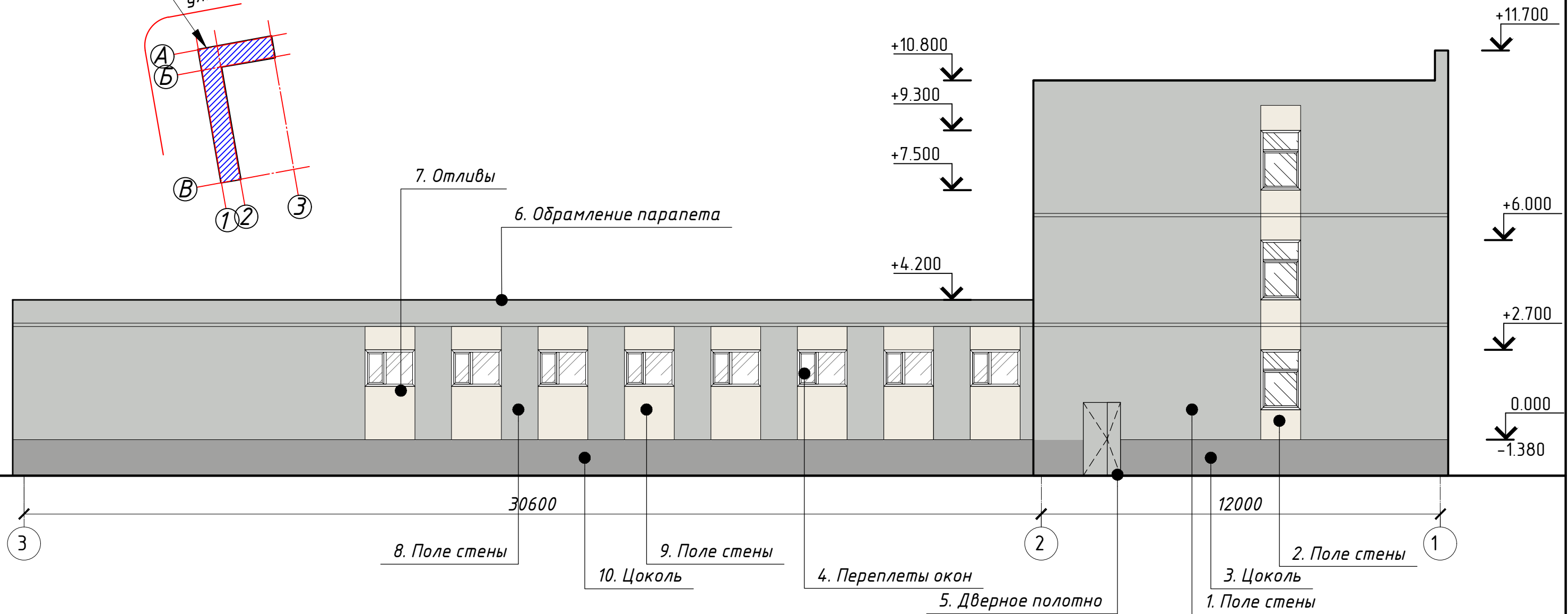
						Ш-18-38		
						г. Красноярск, Свердловский район, ул. 60 лет октября, д. 101а		
Изм.	Кол. уч.	Лист	№ док.	Подп.	Дата	Паспорт фасадов административного здания		
Выполнил:	Шурская С.О.				11.18			
						П		
						8		
						16		
						Колористическое решение фасадов		

Боковой фасад

ул. 60 лет Октября



Боковой фасад
(северный фасад в осях 3-1)



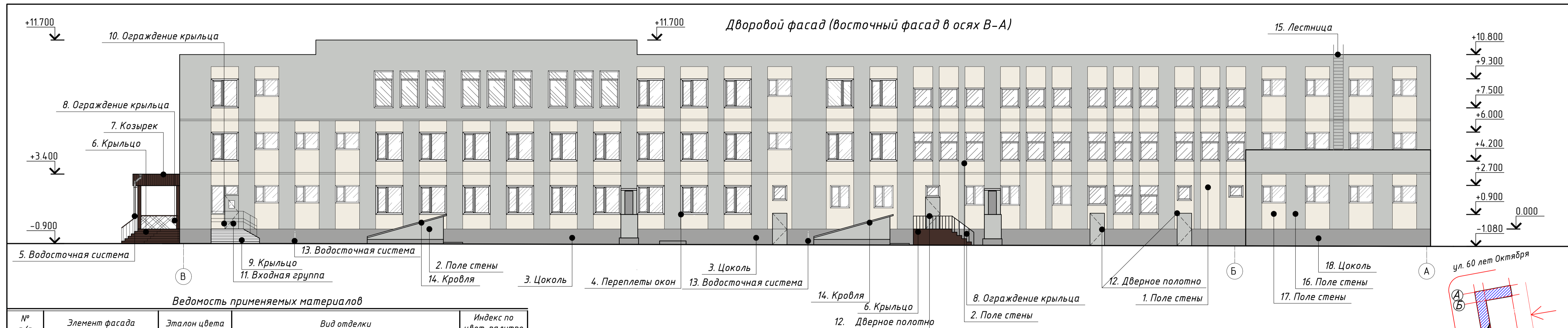
Ведомость применяемых материалов

№ п/п	Элемент фасада	Эталон цвета	Вид отделки	Индекс по цвет. палитре
1	Поле стены		Сэндвич-панель	RAL 7035
2	Поле стены		Сэндвич-панель	RAL 9010
3	Цоколь		Сэндвич-панель	RAL 9006
4	Переплеты окон		ПВХ профиль, оконный	RAL 9016
5	Дверное полотно		Стальной, порошковая покраска	RAL 7035
6	Обрамление парапета		Оцинкованная сталь, крашеная	RAL 7035
7	Отливы		Оцинкованная сталь, крашеная	RAL 9016
8	Поле стены		Штукатурка, покраска фасадной краской	RAL 7035
9	Поле стены		Штукатурка, покраска фасадной краской	RAL 9010
10	Цоколь		Штукатурка, покраска фасадной краской	RAL 9006

Примечание

- Оси приняты условно.
- Чертеж выполнен на основании предоставленного Заказчиком технического плана здания от 27 декабря 2007 г., а также проекта реконструкции на изменение колористических решений фасада.
- Отметка 0.000 условно принята относительно чистого пола крыльца.

						Ш-18-38		
						г. Красноярск, Свердловский район, ул. 60 лет октября, д.101а		
Изм.	Кол. уч.	Лист	№ док.	Подп.	Дата	Паспорт фасадов административного здания		
Выполнил:	Шурская С.О.				11.18			
						Стадия	Лист	Листов
						П	9	16
						Колористическое решение фасадов		



Ведомость применяемых материалов

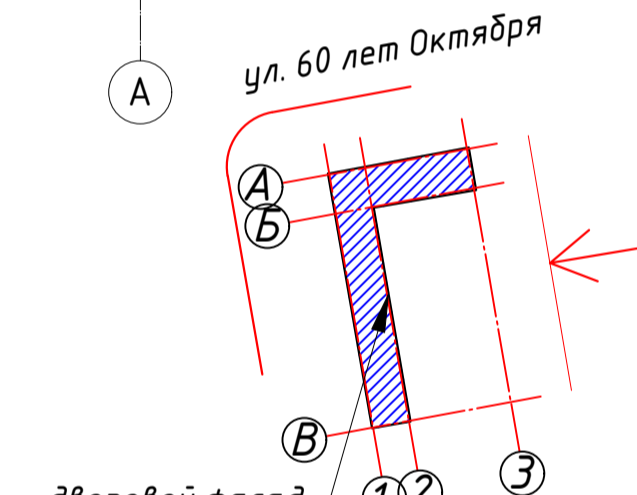
№ п/п	Элемент фасада	Эталон цвета	Вид отделки	Индекс по цвет. палитре
1	Поле стены		Сэндвич-панель	RAL 7035
2	Поле стены		Сэндвич-панель	RAL 9010
3	Цоколь		Сэндвич-панель	RAL 9006
4	Перекрытия окон		ПВХ профиль, оконный	RAL 9016
5	Водосточная система		Оцинкованная сталь с покраской	RAL 9006
6	Крыльцо		Покраска стен, ступени - керамогранит	RAL 8017
7	Козырек		ПВХ - панель	RAL 8017
8	Ограждение крыльца		Металлическая труба, порошковая покраска	RAL 8017
9	Крыльцо		Профнастил	RAL 9010
10	Ограждение крыльца		Металлическая труба, порошковая покраска	RAL 7035
11	Входная группа		Стальной лист, с ал. глухарями	RAL 7035
12	Дверное полотно		Стальной лист, порошковая покраска	RAL 7035
13	Водосточная система		Оцинкованная сталь с покраской	RAL 7035
14	Кровля		Асбестоцементные листы	RAL 8017
15	Лестница		Металлическая, порошковая покраска	RAL 7046

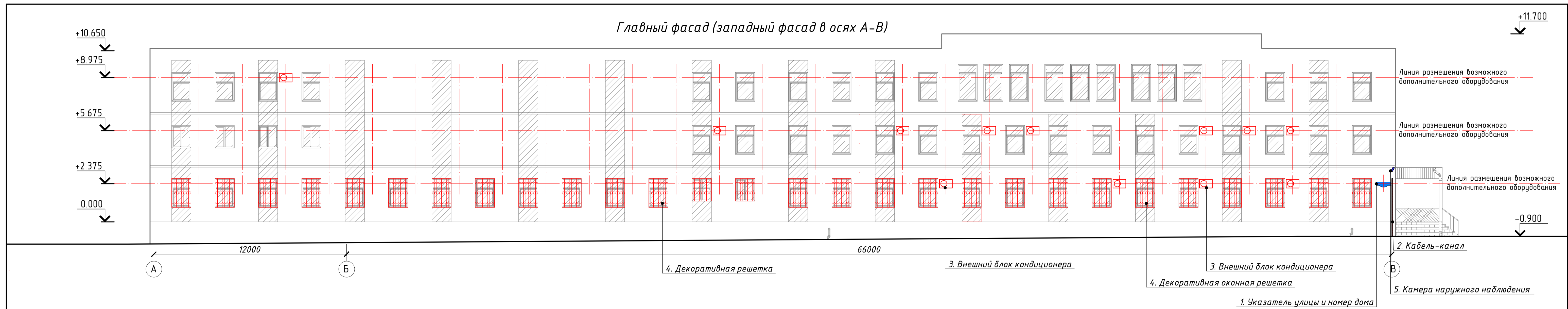
Ведомость применяемых материалов

№ п/п	Элемент фасада	Эталон цвета	Вид отделки	Индекс по цвет. палитре
16	Поле стены		Штукатурка, покраска фасадной краской	RAL 7035
17	Поле стены		Штукатурка, покраска фасадной краской	RAL 9010
18	Цоколь		Штукатурка, покраска фасадной краской	RAL 9006

- Примечание
- Оси приняты условно.
 - Чертеж выполнен на основании предоставленного Заказчиком технического плана здания от 27 декабря 2007 г., а также проекта реконструкции на изменение колористических решений фасада.
 - Отметка 0.000 условно принята относительно чистого пола крыльца.

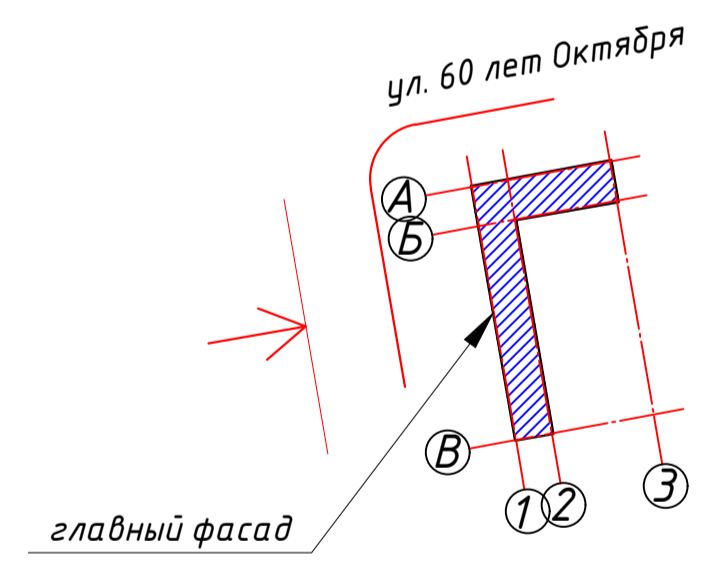
Ш-18-38					
Изм.	Кол. уч.	Лист	№ док.	Подп.	Дата
Выполнил:	Шурская С.О.				11.18
г. Красноярск, Свердловский район, ул. 60 лет октября, д.101а					
Паспорт фасадов административного здания			Стандия	Лист	Листов
Колористическое решение фасадов			П	10	16





Перечень оборудования

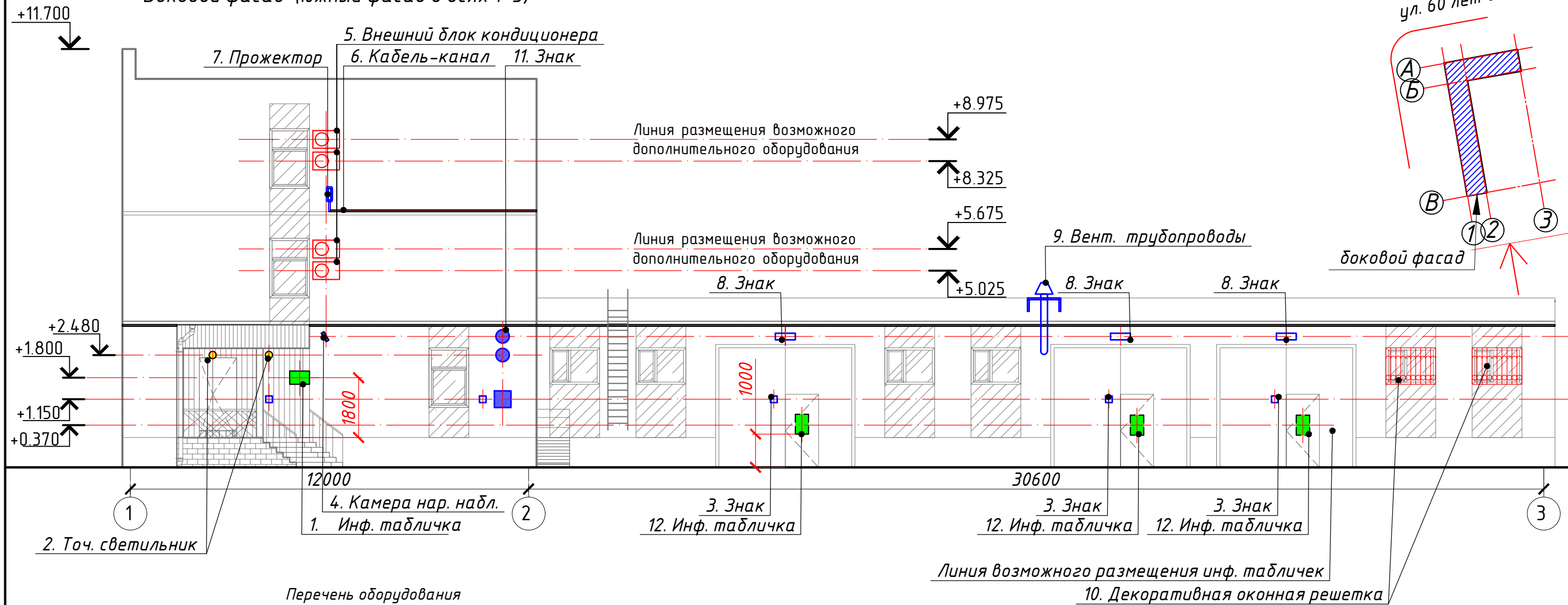
№ п/п	Тип дополнительного оборудования, дополнительных элементов и устройств	Краткое описание	Расположение (фасад, этаж)	Номер листа паспорта фасадов, содержащего схему	Отм. о демонтаже
1	Адресная табличка	Стандартное исполнение в г. Красноярске с адресом и номером дома: "ул. 60 лет Октября, д.101а". Выполненная из композитного материала в синем цвете с белыми буквами размером 0,9м х0,3м	Главный фасад, на углу слева	11	
2	Кабель-канал	Металлический короб закрытого типа. Скрытая проводка кабельных путей. окраска в цвет участка фасада, где проходит	Главный фасад, на углу слева	11	
3	Внешний блок кондиционера	На главном фасаде необходимо применять защитные декоративные решетки на блоки кондиционеров, выполненные в основном цвете участка фасада, на котором они размещаются. И размещать их в простенках между оконными проемами в единой (вертикальной, горизонтальной) системе осей фасадов. Кол-во: 14 шт.	Главный фасад	11	
4	Декоративная оконная решетка	Защитные металлические антивандалные решетки. Цвет: черный. Кол-во: 28 шт.	Главный фасад	11	
5	Камера наружного наблюдения	Цвет корпуса в основной цвет фасада - серый (RAL 9016, RAL 7035, RAL 7046 и др.). Кол-во: 1 шт.	Главный фасад	11	



- Примечание
- Оси приняты условно.
 - Чертеж выполнен на основании предоставленного Заказчиком технического плана здания от 27 декабря 2007 г., а также проекта реконструкции на изменение колористических решений фасада.
 - Отметка 0.000 принята относительно чистого пола крыльца.

Ш-18-38					
г. Красноярск, Свердловский район, ул. 60 лет октября, д.101а					
Изм.	Кол.уч.	Лист	№ док.	Подп.	Дата
Выполнил:		Шурская С.О.			11.18
Паспорт фасадов административного здания					
			Стадия	Лист	Листов
			П	11	16
Схема расположения дополнительного оборудования, дополнительных элементов и устройств					

Боковой фасад (южный фасад в осях 1-3)



Перечень оборудования

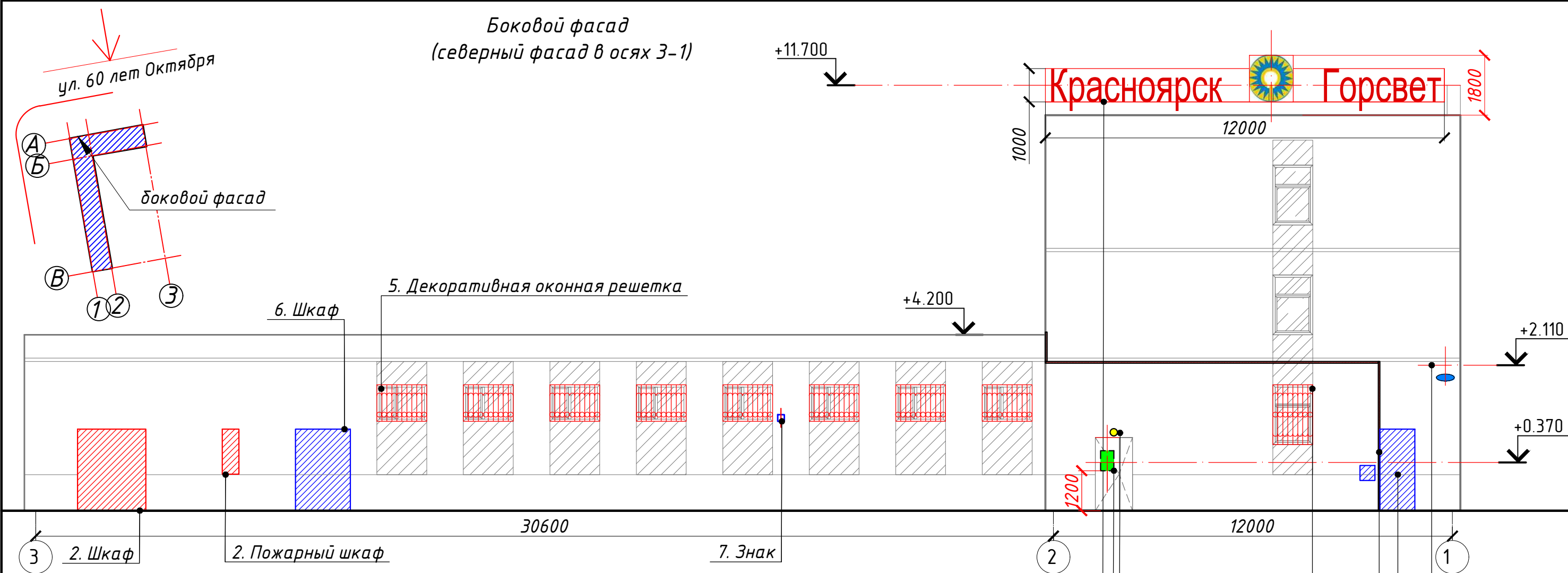
№ п/п	Тип дополнительного оборудования, дополнительных элементов и устройств	Краткое описание	Расположение (фасад, этаж)	Номер листа паспорта фасадов, содержащего схему	Отм.о демонтаже
1	Информационная табличка	Табличка с полным названием учреждения, юридическим адресом и часами работы. Темно-коричневого цвета с золотыми буквами. Габариты: 0.4м x 0.6м. Расстояние от уровня земли (пола входной группы) до нижнего края не должно быть менее 1м. и до верхнего края не должно превышать 2,2 м.	Боковой фасад 1-3, возле входной двери	12	
2	Точечный светильник	Светильник накладной, круглый - IP 54. Корпус металлический, белый. Общее количество : 2 шт.	Боковой фасад 1-3, входная дверь	12	
3	Знак	Табличка "курение запрещено"	Боковой фасад 1-3	12	
4	Камера нар. наблюдения	Цвет корпуса в основной цвет фасада - серый (RAL 9016, RAL 7035, RAL 7046 и др.).	Боковой фасад 1-3	12	
5	Внешний блок кондиционера	Расположены справа от оконных проемов в единой (вертикальной, горизонтальной) системе осей фасадов. Оборудованы защитными декоративными решетками	Боковой фасад 1-3	12	
6	Кабель-канал	ПВХ или мет. короб проводки кабельных путей. Окраска в цвет участка фасада, где проходит	Боковой фасад 1-3	12	
7	Прожектор	Для подсветки входной группы в здание	Боковой фасад 1-3	12	
8	Знак	Номер склада. Кол-во: 3 шт.	Над боксами	12	
9	Вент. трубопроводы	Существующее оборудование для оптимальных параметров микроклимата в гараже. Оцинкованная сталь	Боковой фасад 1-3, слева от бокса	12	
10	Декоративная оконная решетка	Защитные металлические антивандалные решетки. Цвет: черный	Боковой фасад 1-3, 1 этаж	12	

Примечание

- Оси приняты условно.
- Чертеж выполнен на основании предоставленного Заказчиком технического плана здания от 27 декабря 2007 г., а также проекта реконструкции на изменение колористических решений фасада.
- Отметка 0.000 принята относительно чистого пола крыльца.

11	Знак	Снизу вверх. 1. План-схема движения транспорта внутри территории дворового фасада. 2. Остановка запрещена. 3. Движение не более 5 км/ч.	Боковой фасад 1-3	12	
12	Информационная табличка	Возможное размещение информационной таблички, расположенной на дверном полотне гаражных дверей, габариты 0.4x0.6м. Кол-во: 3 шт.	Боковой фасад 1-3	12	
Ш-18-38					
г. Красноярск, Свердловский район, ул. 60 лет октября, д.101а					
Изм.	Кол. уч.	Лист	№ док.	Подп.	Дата
Выполнил:	Шурская С.О.				11.18
Паспорт фасадов административного здания					Стадия
Схема расположения дополнительного оборудования, дополнительных элементов и устройств					Лист
					Листов
					7
					12
					16

Боковой фасад
(северный фасад в осях 3-1)



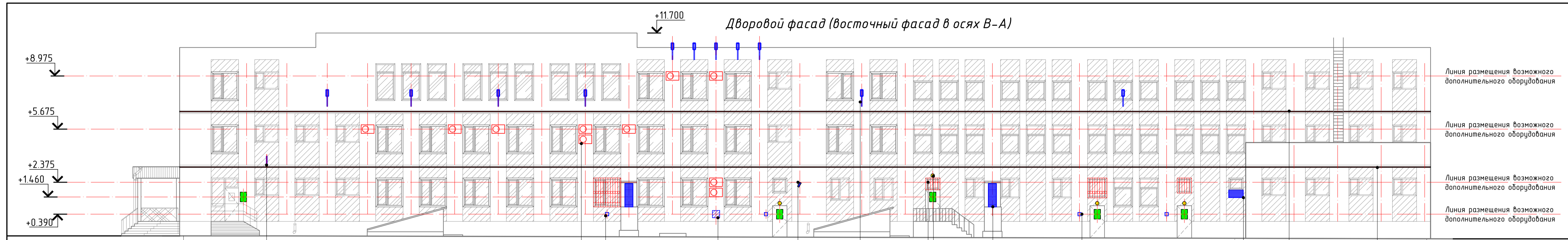
Перечень оборудования

№ п/п	Тип дополнительного оборудования, дополнительных элементов и устройств	Краткое описание	Расположение (фасад, этаж)	Номер листа паспорта фасадов, содержащего схему	Отм.о демонтаже
1	Крышная информационная конструкция	Конструкция из отдельно стоящих букв, оборудованных внутренней подсветкой, закрепленных на металлокаркасе, стоящей на кровле. Размеры не более 1,8 м. по высоте. Конструкция состоит из надписи "Красноярск Горсвет" и логотипа. Цветовое решение в фирменных цветах компании	Боковой фасад 3-1, на кровле	13	
2	Шкаф	Для хранения огнетушителя	Боковой фасад 3-1	13	
3	Адресная табличка	Стандартное исполнение в г. Красноярске с адресом и номером дома: "ул. 60 лет Октября, д.101а". Выполненная из композитного материала в синем цвете с белыми буквами, размером 0,9м х0,3м	Боковой фасад 3-1, на углу справа	13	
4	Информационная табличка	Возможное размещение информационной таблички, расположенной на дверном полотне, габариты 0.4м. х 0.6м. Расстояние от уровня земли (пола входной группы) до нижнего края не должно быть менее 1 м. и до верхнего края не должно превышать 2,2 м.	Боковой фасад 3-1	13	
5	Декоративная оконная решетка	Защитные металлические антивандальные решетки. Цвет: черный. Кол-во: 9 шт.	Боковой фасад 3-1, 1 этаж	13	
6	Шкаф	Для хранения пропана и кислорода	Боковой фасад 3-1	13	
7	Знак	Знак "пожарный гидрант"	Боковой фасад 3-1	13	
8	Технический короб	Металлический короб для размещения технических элементов, окрашенный в цвет фасада	Боковой фасад 3-1	13	

Примечание

- Оси приняты условно.
- Чертеж выполнен на основании предоставленного Заказчиком технического плана здания от 27 декабря 2007 г., а также проекта реконструкции на изменение колористических решений фасада.
- Отметка 0.000 принята относительно чистого пола крыльца.

9	Кабель-канал	ПВХ или мет. короб для проводки кабельных путей. Окраска в цвет участка фасада, где проходит	Боковой фасад 3-1	13	
10	Точечный светильник	Светильник накладной, круглый - IP 54. Корпус металлический, белый.	Боковой фасад 3-1, над дверью	13	
Ш-18-38					
г. Красноярск, Свердловский район, ул. 60 лет октября, д.101а					
Изм.	Кол. уч.	Лист	№ док.	Подп.	Дата
Выполнил:	Шурская С.О.				11.18
Паспорт фасадов административного здания					Стадия
Схема расположения дополнительного оборудования, дополнительных элементов и устройств					Лист
					Листов
					П
					13
					16

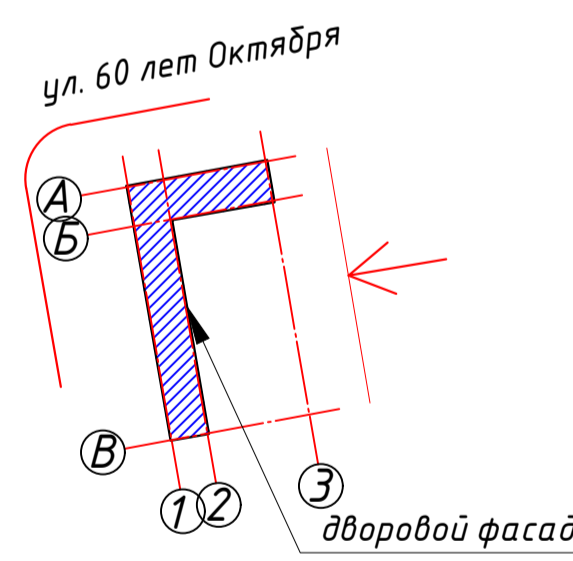


Перечень оборудования

№ п/п	Тип дополнительного оборудования, дополнительных элементов и устройств	Краткое описание	Расположение (фасад, этаж)	Номер листа паспорта фасадов, содержащего схему	Отм. о демонтаже
1	Кабель-канал	Металлический короб закрытого типа. Скрытая проводка кабельных путей, окраска в цвет участка фасада, где проходит	Дворовой фасад	14	
2	Внешний блок кондиционера	Размещать их в проемах между оконными проемами в единой (вертикальной, горизонтальной) системе осей фасадов. Кол-во: 10 шт.	Дворовой фасад	14	
3	Декоративная ок. решетка	Защитные металлические антивандалные решетки. Цвет: черный. Кол-во: 4 шт.	Дворовой фасад, 1 этаж	14	
4	Камера наружного наблюдения	Цвет корпуса в основной цвет фасада - серый (RAL 9016, RAL 7035, RAL 7046 и др.). Кол-во: 1 шт.	Дворовой фасад	14	
5	Информационная табличка	Возможное размещение информационной таблички, расположенной на дверном полотне, габариты 0.4x0.6м. Кол-во: 5 шт.	Дворовой фасад, на дверях	14	
6	Технический короб	Металлический короб для размещения технических элементов, окрашенный в цвет фасада	Дворовой фасад	14	
7	Знак	Табличка "курение запрещено". Общее количество : 3 шт.	Дворовой фасад	14	
8	Знак	Знак "пожарный гидрант". Общее количество : 1 шт.	Дворовой фасад	14	
9	Консольная инф. конструкция	Представляет собой знак "остановка запрещена". Ширина конструкции не превышает 0.6м. Установлена на расстоянии 0.2 м от поверхности стены. Расстояние от поверхности земли до низа конструкции не превышает 3.5 м.	Дворовой фасад	14	
10	Точечный светильник	Светильник накладной, круглый - IP 54. Корпус металлический, белый. Общее количество : 4шт.	Дворовой фасад, над дверьми	14	
11	Элементы системы вентиляции	Вентиляционные решетки выполнены в приглушенном сером цвете.	Дворовой фасад	14	
12	Фасадный прожектор	Элемент архитектурно-художественной подсветки фасада. Алюминиевый анодированный корпус, подсветка сверху вниз. Нейтральный цвет, серый.	Дворовой фасад. Кол-во: 11 шт.	14	

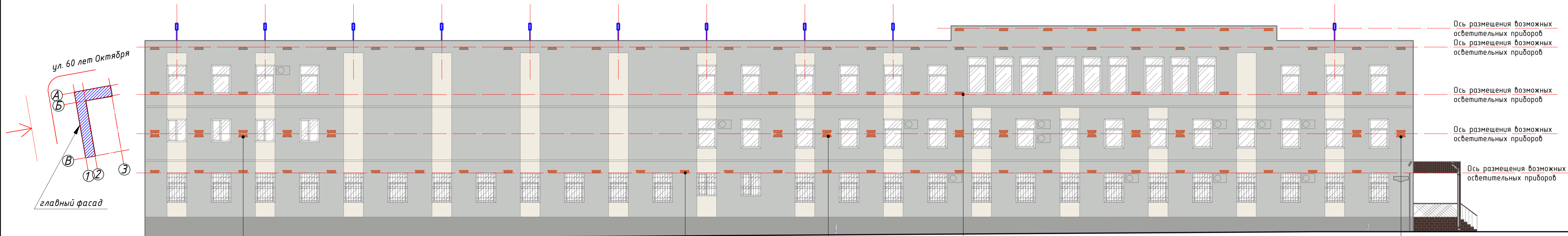
- 1. Кабель-канал
- 2. Внешний блок кондиционера
- 3. Знак
- 4. Камера наружного наблюдения
- 5. Информационная табличка
- 6. Технический короб
- 7. Знак
- 8. Знак
- 9. Консольная инф. кон-ия
- 10. Точечный светильник
- 11. Элементы системы вентиляции
- 12. Прожектора

Примечание
 1. Оси приняты условно.
 2. Чертеж выполнен на основании предоставленного Заказчиком технического плана здания от 27 декабря 2007 г., а также проекта реконструкции на изменение колористических решений фасада.
 3. Отметка 0.000 принята относительно чистого пола крыльца.



Ш-18-38					
г. Красноярск, Свердловский район, ул. 60 лет октября, д.101а					
Изм.	Кол.уч.	Лист	№ док.	Подп.	Дата
Выполнил:	Шурская С.О.				11.18
Паспорт фасадов административного здания			Стадия	Лист	Листов
Схема расположения дополнительного оборудования, дополнительных элементов и устройств			П	14	16

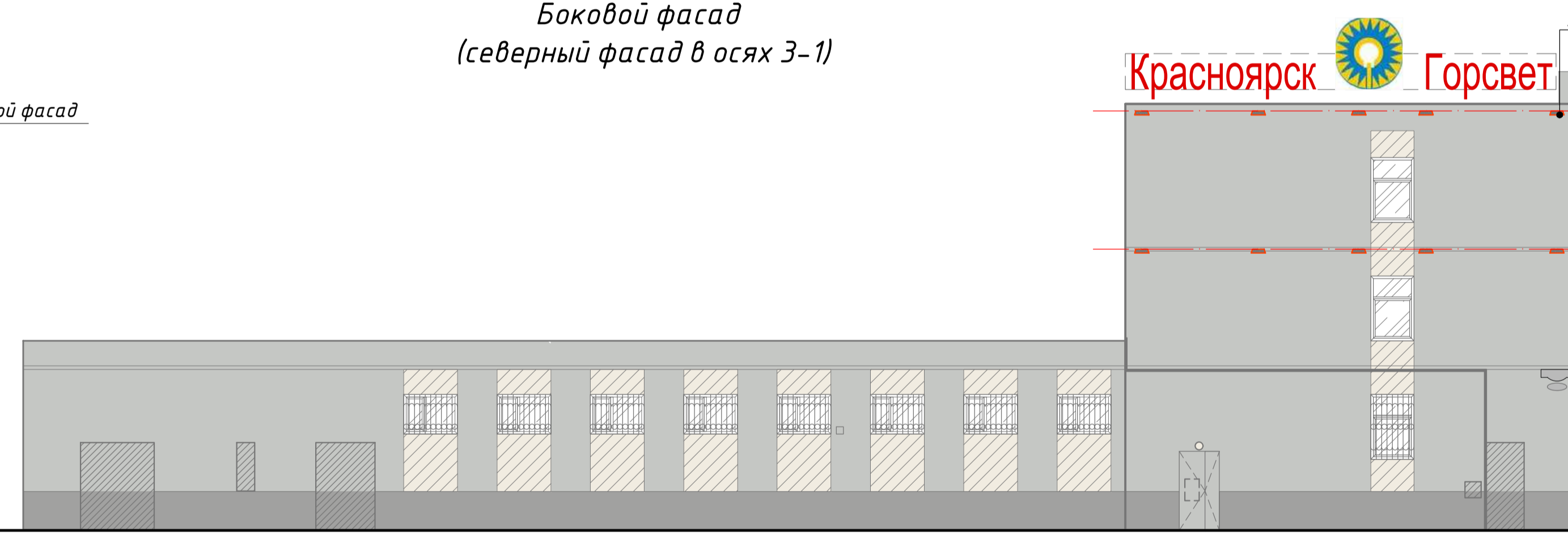
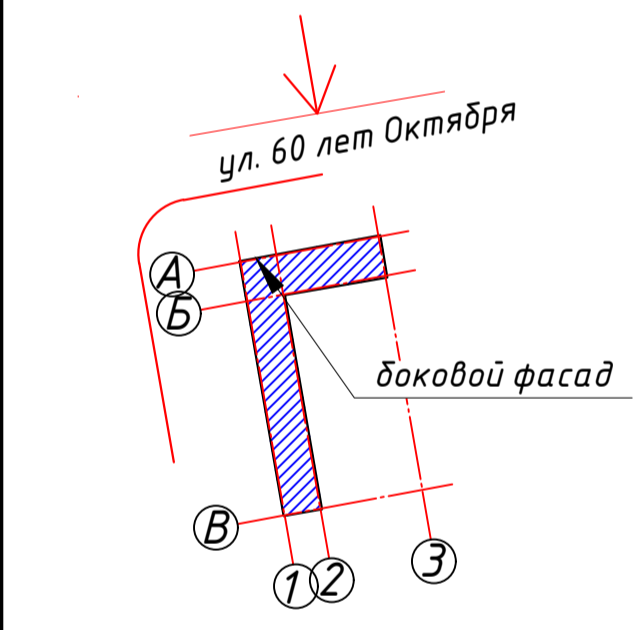
Главный фасад (западный фасад в осях А-В)



Ось размещения возможных осветительных приборов
 Ось размещения возможных осветительных приборов
 Ось размещения возможных осветительных приборов
 Ось размещения возможных осветительных приборов

Прожектор. Локальная подсветка простенков
 Прожектор. Локальная подсветка простенков
 Прожектор. Локальная подсветка простенков
 Прожектор. Локальная подсветка простенков

Боковой фасад (северный фасад в осях 3-1)



2. Локальная подсветка поля стены
 Ось размещения возможных осветительных приборов
 Ось размещения возможных осветительных приборов

Условные обозначения


- прожектор
- софит

						Ш-18-38			
						г. Красноярск, Свердловский район, ул. 60 лет октября, д. 101а			
Изм.	Кол. уч.	Лист	№ док.	Подп.	Дата	Паспорт фасадов административного здания			
Выполнил:		Шурская С.О.			11.18				Стадия
							П	15	16
						Схема размещения архитектурно-художественной подсветки			

Лист регистрации изменений

Ш-18-38

г. Красноярск, Свердловский район, ул. 60 лет октября, д.101а

Изм.	Кол. уч.	Лист	№ док.	Подп.	Дата				
Выполнил:		Шурская С.О.			11.18	Паспорт фасадов административного здания	Стадия	Лист	Листов
							П	16	16
						Лист регистрации изменений	 Современные Рекламные Системы		