

Согласовано

М.П.

«__» _____ 20__ г. № _____

ПАСПОРТ ФАСАДОВ

Адрес здания, строения, сооружения:	г.Красноярск, ул. 30 Июля, 3
Год постройки:	1973, 1974
Автор архитектурного проекта:	автор постройки неизвестен
Число этажей:	6, 4
Серия (при наличии):	-
Назначение:	Административно-офисное здание
Статус здания, строения (при наличии)	не является объектом культурного наследия
Лицо, ответственное за эксплуатацию:	Заместитель директора УФПС по имущественным вопросам Рахматулин Рустам Камильевич

Паспорт фасадов составлен по состоянию
на «__» _____ 20__ г.
Актуализирован «__» _____ г.

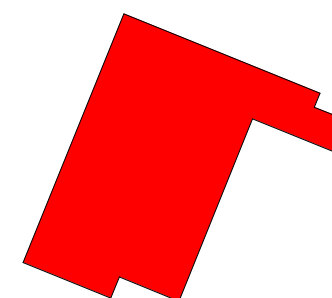
Содержание	
Наименование	Лист
Содержание. Ситуационный план	1
Пояснительная записка	2
Фотофиксация главного (северо-восточного) фасада.	3
Фотофиксация бокового (северо-западного) фасада.	4
Фотофиксация дворового и торцевого (юго-восточного) фасадов	5
Фотофиксация бокового и дворового (юго-западного) фасадов	6
Фотографическое изображение развертки фрагмента улицы со стороны Выборгского переулка	7
Колористическое решение главного фасада (северо-восточного) по Выборгскому переулку	8
Колористическое решение бокового фасада (северо-западного)	9
Колористическое решение дворового фасада (юго-восточного)	10
Колористическое решение бокового и дворового фасадов (юго-западных)	11
Ведомость применяемых материалов	12
Схема размещения дополнительного оборудования на главном фасаде (по Выборгскому переулку)	13
Схема размещения дополнительного оборудования на боковом фасаде (северо-западном)	14
Схема размещения дополнительного оборудования на дворовом и торцевом фасадах (юго-восточных)	15
Схема размещения дополнительного оборудования на боковом и дворовом фасадах (юго-западных)	16
Перечень дополнительного оборудования	17
Компьютерный монтаж со стороны Выборгского переулка	18
Схема возможной архитектурно-художественной подсветки на главном фасаде	19
Лист регистрации изменений	20

Ситуационный план

М1:2000



Ситуационный план_Условные обозначения



- здание по адресу г. Красноярск, 30 Июля, 3



ПОЯСНИТЕЛЬНАЯ ЗАПИСКА

Паспорт фасадов здания разработан для нежилого здания, расположенного по адресу г. Красноярск, 30 Июля, 3.

Здание, расположено в Железнодорожном районе г. Красноярска в непосредственной близости с железнодорожным вокзалом г. Красноярск. Главный фасад здания выходит непосредственно на привокзальную площадь. Здание состоит из двух блоков. Блок Лит.В1 (по техническому паспорту) – 6-этажный Г-образный. Блок Лит.В2 (по техническому паспорту) – 4-этажный прямоугольный. Слева (по главному фасаду) к зданию пристроено 1-этажное строение – контрольно-пропускной пункт, оборудованный откатными воротами. Справа от здания располагается территория железнодорожного вокзала с расположенным на ней здании РЖД административно-офисного назначения.

Назначение объекта: **Административно-офисное здание, со встроенными помещениями различного назначения (торговые, бытовые)**

В здании расположены **Красноярский Магистрально-сортировочный центр, ФГУП Почта России, участок курьерской доставки, магазины, парикмахерская**

Наружные стены здания выполнены из силикатного кирпича желтого цвета. Главный фасад здания украшен мозаичным панно советского периода. Боковой северо-западный фасад окрашен поверх кирпича белой краской.

Цоколь оштукатурен и окрашен в синий цвет. По цоколю выполнена имитация кордонного камня штукатурным раствором и окрашена в белый цвет.

Главный вход в здание размещен вдоль Выборского проезда на северо-восточном фасаде и выделен развитой в трех направлениях лестницей и козырьком. Стены главного входа в уровне 1-го этажа отделаны керамической плиткой синего цвета. Наружная лестница – железобетонная, с размещением на ней 3-х резиновых антискользких ковриков синего цвета. Двери – ПВХ, белого и синего цвета. Козырек – железобетонный, облицован металлическим сайдингом белого цвета. Вход украшен двумя железобетонными урнами и двумя железобетонными вазонами.

Так же на главном фасаде 4-этажного блока размещен вход в магазин. Вход выделен двумя колоннами квадратного сечения белого цвета, на который опирается козырек с парапетом. Стены входа оштукатурены и окрашены в синий цвет. Для доступа выполнены железобетонная лестница и пандус. Их боковые поверхности окрашены в синий цвет. При подъеме на лестницу и пандус установлены металлические урны черного цвета. Окна главного фасада выполнены витражными. Нижняя часть окон 1-го этажа имеет зеркальную поверхность, верхняя часть окон – бесцветное прозрачное стекло. От уровня 2-го этажа до 5-го – выполнены вертикальные ленты остекления с чередованием зеркального и прозрачного заполнения витражей по высоте.

Доступ к части бокового северо-западного фасада затруднен. Боковой северо-западный фасад имеет два входа: в уровне 1-го этажа, выделенный кирпичной аркой; в уровне 2-го этажа, с доступом по наружной двухпролетной металлической лестнице черного цвета.

Окна бокового фасада – витражи, размерами ориентировочно 3 x 3,15(н) с заполнением бесцветным прозрачным стеклом.

Дворовой юго-восточный фасад оборудован козырьком и грузоподъемным оборудованием (кран-балка), а также разгрузочной платформой и воротами. по фасаду поднимаются два металлических короба – лифта.

Окна дворового фасада – витражи, переменных размеров с заполнением бесцветным прозрачным стеклом.

Доступ к боковому юго-западному фасаду затруднен. Остекление – оконные ПВХ блоки с заполнением стеклопакетами. Дворовой юго-западный фасад имеет 3 входа в разных уровнях, в наземные входы доступ осуществляется по наружным металлическим лестницам. Опорные конструкции лестниц – кирпичная кладка. Лестница оборудована козырьком. На фасаде размещена наружная лестница для доступа на кровлю. Остекление – оконные ПВХ блоки с заполнением стеклопакетами.

На фасаде имеются наружные блоки кондиционеров, камеры наружного видеонаблюдения, кабель каналы и шины для электрических проводов, фасадные светильники.

На кровле установлены антенны.

Кровля здания (6-этажный блок) – двухскатная, водоотвод – наружный неорганизованный. Выполнено кровельное ограждение

Кровля здания (4-этажный блок) – односкатная, водоотвод – наружный организованный. Трубы водостока серого цвета.

Решения, принятые для преобразования фасада:

1. Унифицирование входных дверей главного входа
2. Демонтаж рекламной конструкции магазина и устройство новой.
3. Окрашивание флагодержателей в цвет фасада

Сроки проведения работ – работы выполнить до 01.11.2019

Выполнение работ по ремонту наружных элементов здания должны вестись в соответствии с разработанным паспортом фасадов.

В случае ремонта кровли изменение ее конфигурации и кровельного материала не предполагается. Ремонт стен производится путем восстановления существующей отделки. Тип и габаритные размеры оконных блоков, подлежащие замене, необходимо принять из единого материала не меняя форму переплетов (если требуется).

Принятые в паспорте фасадов решения соответствуют требованиям экологических, санитарно-технических, противопожарных и других норм, действующих на территории Российской Федерации и обеспечивающих безопасную для жизни и здоровья людей эксплуатацию объекта.

Предусмотренные паспортом фасадов решения не затрагивают конструктивные и другие характеристики надежности и безопасности здания. Несущие способности конструкций не нарушены.

Не допускается при выполнении рекламных конструкций использовать картон, ткани, баннерные ткани и другие горючие материалы

За отм. 0.000 условно принята отметка крыльца главного входа на 1 этаж. Фактические высотные отметки могут отличаться от указанных в паспорте фасадов.



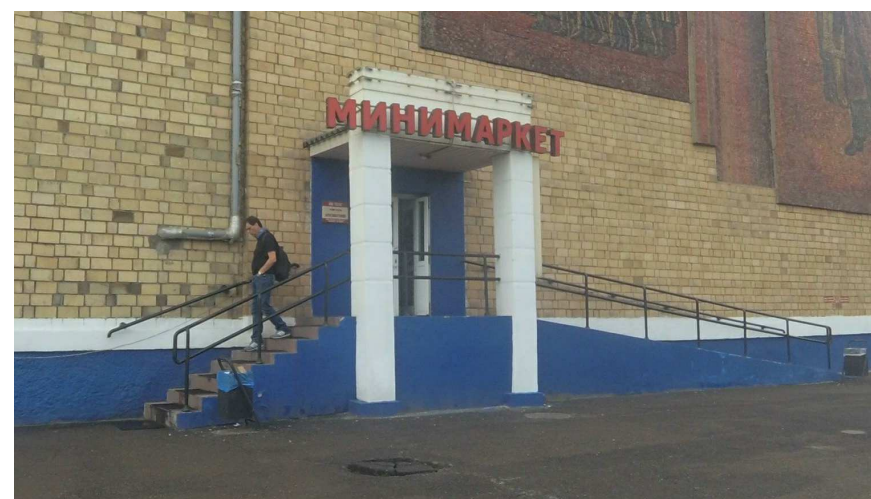
Фотофиксация главного (северо-восточного) фасада



Фрагмент 1 главного фасада



Фрагмент 2 главного фасада



Фрагмент 3 главного фасада



Фотофиксация бокового (северо-западного) фасада



Фрагмент 1

Фрагмент 2

см. прим. 1

Фрагмент 1 бокового фасада

Фрагмент 2 бокового фасада

1. Фрагмент фасада построен на основании технического паспорта, доступ к части фасада затруднен

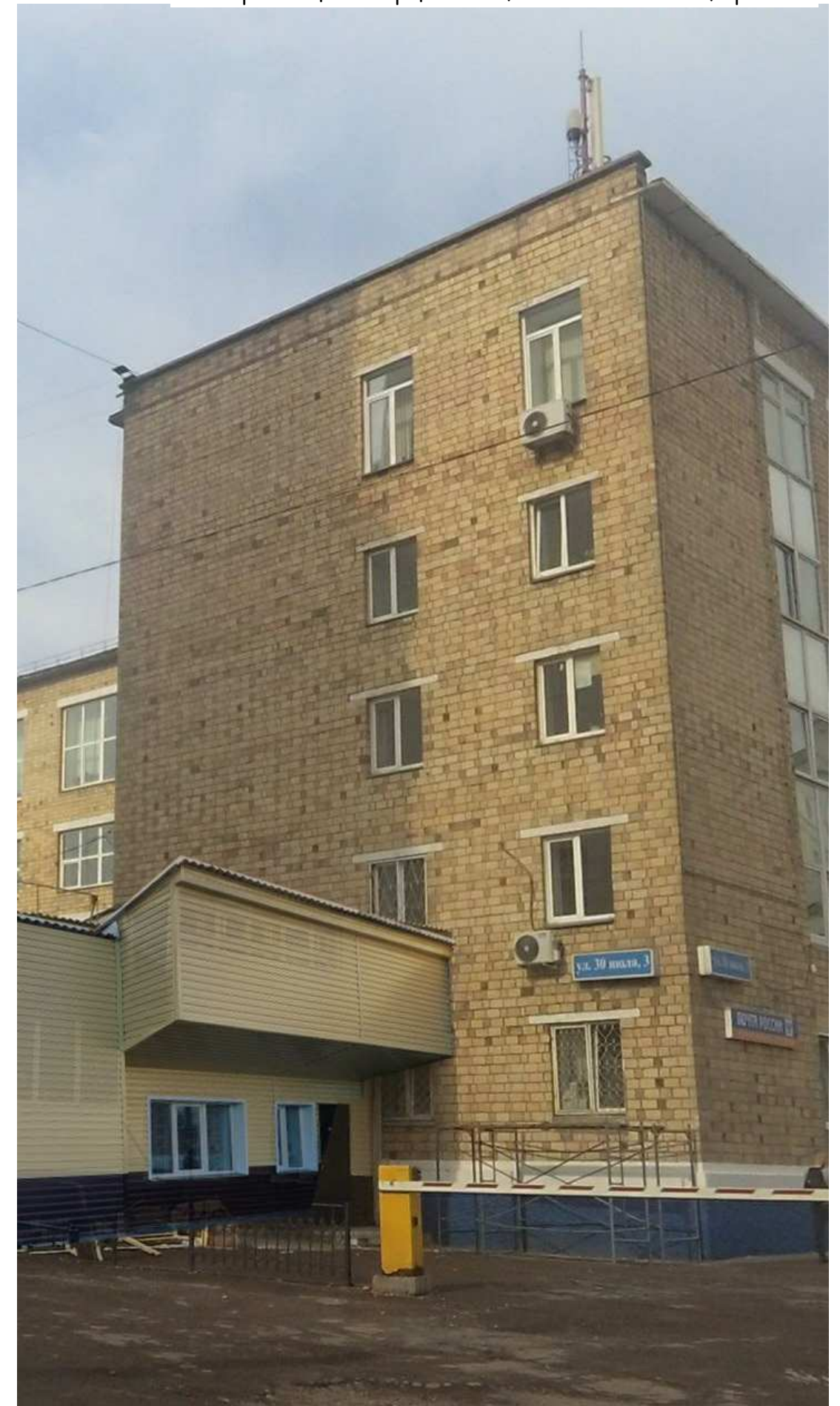


Фотофиксация дворового (юго-восточного) фасада



Фрагмент 2

Фотофиксация торцевого (юго-восточного) фасада



Фрагмент 1

Фрагмент 1 дворового фасада



Фрагмент 2 дворового фасада



Фотофиксация бокового (юго-западного) фасада



Фрагмент 1 дворового фасада



Фотофиксация дворового (юго-западного) фасада



Фрагмент 1

1. Фрагмент фасада построен на основании технического паспорта, доступ к части фасада затруднен

Фотографическое изображение развертки фрагмента улицы со стороны Выборгского переулка



Колористическое решение главного фасада
(северо-восточного) по Выборгскому переулку



Поз. 2



1. Чертежи выполнены на основании предоставленных заказчиком планов БТИ.
2. Ведомость материалов см. лист 12

Колористическое решение бокового фасада
(северо-западного)



Капитальное
строение

1. Чертежи выполнены на основании предоставленных заказчиком планов БТИ.
2. Ведомость материалов см. лист 12



Колористическое решение дворового фасада
(юго-восточного)



1. Чертежи выполнены на основании предоставленных заказчиком планов БТИ.
2. Ведомость материалов см. лист 12



Колористическое решение бокового и дворового фасадов
(юго-западных)



1. Чертежи выполнены на основании предоставленных заказчиком планов БТИ.
2. Ведомость материалов см. лист 12



Ведомость применяемых материалов

№ п/п	Элемент фасада	Эталон цвета	Вид отделки	Индекс по цветовой палитре
1	Наружные стены		Кирпич силикатный размерами 120x138x250	Желтый натуральный
2	Мозичное панно		-	см. примечание
3	Цоколь главного, бокового фасадов, отделка стены входа в магазин главного фасада		Штукатурка фасадная фактурная окрашенная	RAL 5005 (сигнальный синий)
4	Выступающая часть цоколя, колонны крыльца главного фасада		Штукатурка фасадная окрашенная	RAL 9010 (белый)
5	Стены входа крыльца главного фасада		Керамическая плитка	RAL 5003 (сапфитово-синий) с имитацией под гранит
6	Козырек входа главного фасада		Металлический сайдинг	RAL 9010 (белый)
7	Отделка стены входа в магазин главного фасада		Штукатурка фасадная окрашенная	RAL 5005 (сигнальный синий)
8	Перемычка окрашенная		Краска	RAL 9010 (белый)
9	Перемычка окрашенная, заложены простенки		Краска	RAL 1014 (слоновая кость)
10	Окна и витражи (часть остекления)		Стекло	Прозрачное бесцветное
11	Витраж (часть остекления)		Стекло	Стекло с зеркальным покрытием
12	Витраж (рама), дверные полотна, глухое заполнение витража		ПВХ	RAL 9010 (белый)
13	Отлив оконный		Металлический окрашенный	RAL 9010 (белый)
14	Дверные полотна, лестница и ее ограждение северо-западного фасада, ограждения кровли		Краска	RAL 9004 (черный янтарь)
15	Дверные полотна		ПВХ	RAL 5005 (сигнальный синий)
16	Крыльцо главного входа, козырек дворового фасада, цоколь дворового фасада		Бетон	-
17	Противоскользящее покрытие наружных ступеней главного входа		Резина	RAL 5005 (сигнальный синий)
18	Водосточные трубы, стены шахты лифта, ограждения, стойки и лестницы дворового и главного фасадов		Краска	RAL 7035 (светло-серый)

Ведомость применяемых материалов

№ п/п	Элемент фасада	Эталон цвета	Вид отделки	Индекс по цветовой палитре
19	Чрна		Железобетонная окрашенная	RAL 5005 (сигнальный синий)
20	Вазон		Железобетонный окрашенный	RAL 8016 (Махагон коричневый)
21	Несущие и грузоподъемные конструкции навеса разгрузочной платформы, ворота разгрузочной платформы		Металлические окрашенные	RAL 1023 (транспортно-желтый)
22	Дверные полотна загрузочных ворот, дверь дворового фасада		Сталь окрашенная	RAL 5005 (сигнальный синий)
23	Вертикальная разметка стены дворового фасада		Вертикальная полоса 120x1950h	черно-белого цвета поочередно начиная с белого
24	Козырек линии загрузки, входов дворовых фасадов		Оцинкованная сталь	-
25	Двери лифта, загрузочные ворота		Краска	RAL 3016 (Кораллово-красный)
26	Опорные стены входов дворового фасада, цоколь лифтовых шахт		Штукатурка	-
27	Заложены участок наружной стены		Кирпичная кладка окрашенная	RAL 9010 (белый)
28	Опорная стена наружной лестницы и оформление входа бокового северо-западного фасада		Кирпич глиняный обыкновенный	Натуральный красный
29	Кровля козырьков		Рубероид	-
30	Металлические косоуры, ограждения, лестницы дворового фасада		Краска	RAL 9010 (белый)
31	Двери дворового фасада, опоры КПП		Краска	RAL 5012 (Голубой)
32	Ворота, отделка карниза КПП		Краска	RAL 7000 (Серая белка)
33	Облицовка стен КПП		Металлический сайдинг	RAL 1015 (светлая слоновая кость)
34	Облицовка цоколя КПП		Металлический сайдинг	RAL 3007 (черно-красный)
35	Крыльцо КПП		Мрамор полированный	Белый натуральный
36	Ворота КПП		Профлист окрашенный	RAL 5005 (сигнальный синий)
37	Цоколь КПП металлический		Металлический лист	-

1. Поз. 2 см. лист 8.



ООО "Дизайн-Сервис"

Паспорт фасадов здания по адресу: г. Красноярск, 30 Июля, 3

Ведомость применяемых материалов

12

Схема размещения дополнительного оборудования на главном фасаде (по Выборгскому переулку)



1. Информационные конструкции (ИК), размещаемые на фасаде здания, должны располагаться на единой горизонтальной оси в районе линии перекрытия между первым и вторым этажами.
2. Каждая ИК или каждый элемент ИК центрируется относительно окон, арок, дверей и других архитектурных элементов при расположении над ними.
3. ИК, перекрывающая оконные или дверные проемы частично или полностью, запрещена.
4. В случае размещения информационных конструкций на козырьке входной группы не допускается установка информационной конструкции, превышающей размеры козырька входной группы;
5. Флагодержатели для размещения флагов в периоды проведения государственных и городских праздников размещаются на фасадах объектов в простенках у боковых границ фасада, симметрично с двух сторон главного входа или в регулярном ритме на всей протяженности фасада на уровне первого-второго этажей, на единой высоте - не менее 3,5 м. от поверхности тротуара
6. Информационные таблички (ИТ) или учрежденческие доски (УД) устанавливаются при входе в здание или помещение, занимаемое в здании (используемое для осуществления деятельности) организацией.
7. Одна организация вправе разместить только одну ИТ на каждый вход в здание
8. УД устанавливаются непосредственно у главного входа в учреждении на плоскости фасада слева, справа, над входными дверями на едином горизонтальном и (или) вертикальном уровне с иными аналогичными конструкциями.
9. ИТ устанавливаются у входа в фактически занимаемое организацией здание, помещение в здании, непосредственно рядом с входными дверями на плоскости фасада на едином горизонтальном и (или) вертикальном уровне с иными аналогичными конструкциями
10. Если на здании с одной стороны необходимо разместить более трех ИТ, то они должны быть объединены в настенную конструкцию типа информационного блока с ячейками для смены информации. Информационные блоки устанавливаются в границах входной группы, рядом с входными дверями в здание или помещение в нем. Габариты информационных блоков не должны превышать 1,5 м по ширине. Габариты размещаемых в информационном блоке табличек должны иметь одинаковые размеры, схему расположения информации и цветовое решение.
11. Расстояние от уровня земли (пола входной группы) до верхнего края УД и ИТ, а также информационного блока не должно превышать 2,2 м, а расстояние до нижнего края не должно быть менее 1 м.
12. Установка крышных рекламных конструкций в зоне особого городского значения и зоне повышенного внимания допускается только в виде конструкций из отдельных букв
13. Размещение рекламных (информационных) конструкций путем пристройки такой конструкции к фасаду здания не допускается
14. Размещение рекламных (информационных) конструкций на зданиях, выполненных с использованием горючих материалов не допускается
15. При размещении наружных блоков систем кондиционеров на главных фасадах зданий необходимо применять защитные декоративные решетки, выполненные в основном цвете участка фасада, на котором они размещаются
16. Наружные блоки кондиционеров размещать в простенках между оконными и дверными проемами в единой (вертикальной, горизонтальной) системе осей фасадов
17. Рекомендуется предусматривать размещение наружных блоков систем вентиляции и кондиционирования в верхней части оконных и дверных проемов с использованием маскирующих ограждений

Условные обозначения

Демонтируемые конструкции

1. За отметку 0.000 условно принята отметка клычья главного входа первого этажа
2. Перечень дополнительного оборудования см. л. 17



Схема размещения дополнительного оборудования на боковом фасаде (северо-западном)



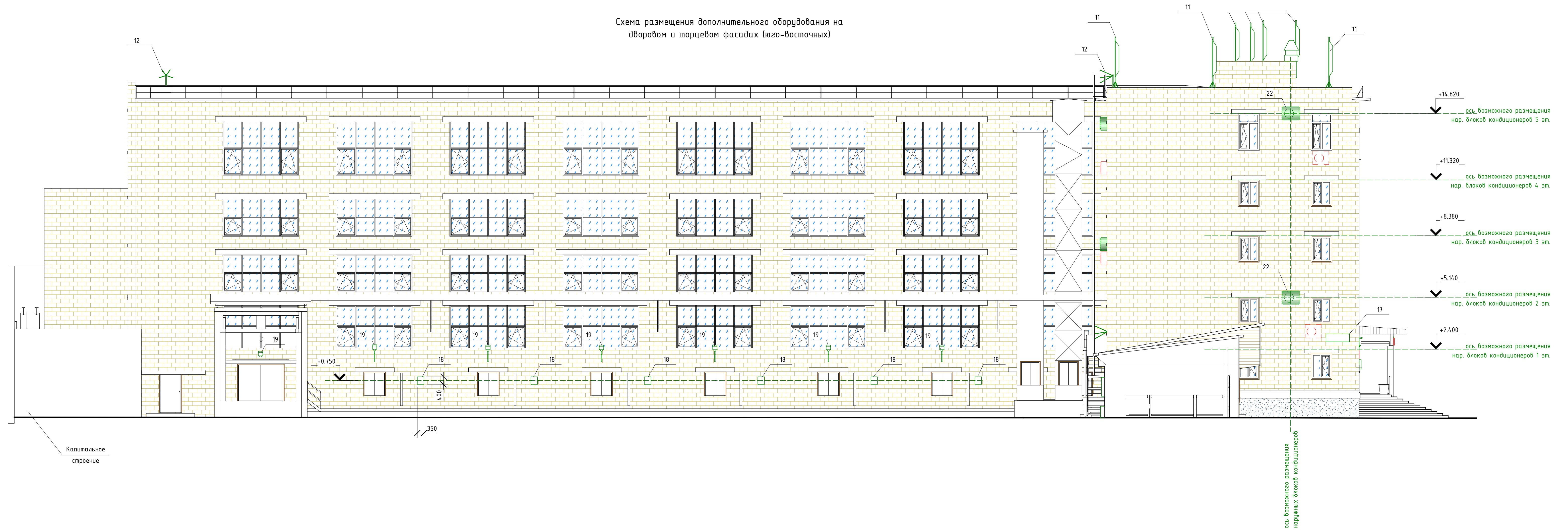
Условные обозначения

Демонтируемые конструкции

1. Лист см. совместно с л. 13
2. За отметку 0.000 условно принята отметка клыльца главного входа первого этажа
3. Перечень дополнительного оборудования см. л. 17



Схема размещения дополнительного оборудования на
дворовом и торцевом фасадах (юго-восточных)



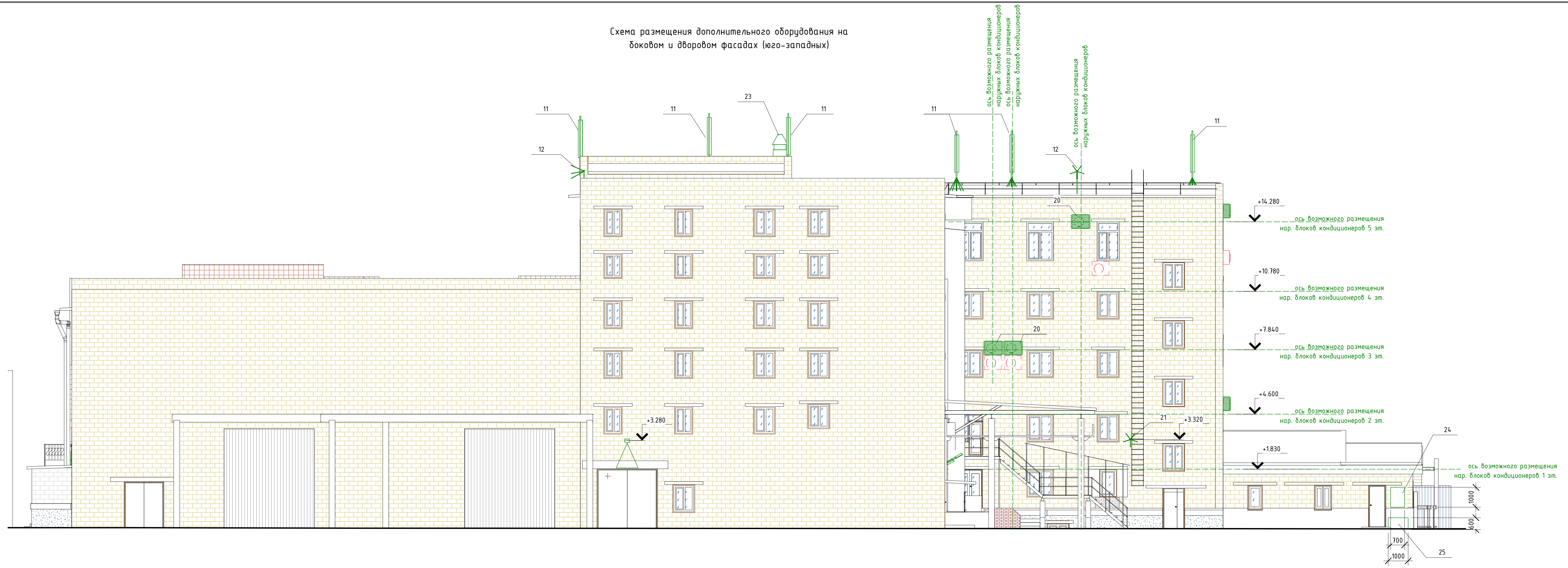
Условные обозначения

Демонтируемые конструкции

1. Лист см. совместно с л. 13
2. За отметку 0.000 условно принята отметка клыльца главного входа первого этажа
3. Перечень дополнительного оборудования см. л. 17



Схема размещения дополнительного оборудования на боковом и дворовом фасадах (юго-западных)



Условные обозначения

Демонтируемые конструкции

1. Лист см. совместно с л. 13
2. За отметку 0.000 условно принята отметка клыльца главного входа первого этажа
3. Перечень дополнительного оборудования см. л. 17
4. Пристроенные здания условно не показаны

Перечень дополнительного оборудования

№ п/п	Тип дополнительного оборудования, дополнительного элемента или устройства	Краткое описание	Расположение (фасад, этаж)	Номер листа паспорта фасадов, содержащего схему	Отметка о демонтаже
1	Информационная (рекламная) конструкция	Адресная табличка - световой короб 1300x450 мм из пластика, цвет белый, фон букв - голубой, Буквы белые	Главный фасад, 1 этаж	13	
2	Флагодержатели	Металлический флагодержатель с тремя консольными креплениями, крепление металлическими анкерами, окрасить в цвет фасада	Главный фасад, 1 этаж	13	
3	Информационная (рекламная) конструкция	Конструкция из отдельных букв, 450h x 2600 мм	Главный фасад, 1 этаж	13	
4	Информационная (рекламная) конструкция	Настенное панно из пластмассы размерами 850hх2600 мм, крепление на анкера, цвет белый и синий	Главный фасад, 1 этаж	13	
5	Информационная (рекламная) конструкция	Настенное панно из пластмассы размерами 850hх2600 мм, крепление на анкера, цвет белый и синий	Главный фасад, 1 этаж	13	
6	Информационная (рекламная) конструкция	Настенное панно из пластмассы размерами 850hх2600 мм, крепление на анкера, цвет белый и синий	Главный фасад, 1 этаж	13	
7	Почтовый ящик	Металлический почтовый ящик синего цвета, крепление на анкерах	Главный фасад, 1 этаж	13	
8	Камера наружного видеонаблюдения	Одиночная камера наружного видеонаблюдения	Главный фасад, 1 этаж	13	
9	Информационная конструкция	Информационная табличка размерами не более 400х600 мм	Главный фасад, 1 этаж	13	
10	Информационная конструкция	Учрежденческая доска (информационная табличка) размерами не более 400х600 мм	Главный фасад, 1 этаж	13	
11	Антенна	Антенна	Кровля	13	
12	Антенна	Антенна	Кровля	14	
13	Вентиляционные решетки	Вентиляционные решетки 300х300 мм, окрашенные в цвет фасада	Боковой фасад (северо-западный), 2 этаж	14	
14	Наружный блок кондиционера с защитной декоративной решеткой	Существующий блок кондиционера, огражденный металлической решеткой, окрашенной в цвет фасада	Боковой фасад (северо-западный), 2 этаж	14	Перенос существующего блока
15	Защитная декоративная решетка для наружного блока кондиционера	Защитная декоративная решетка для наружного блока кондиционера, окрашенная в цвет фасада	Боковой фасад (северо-западный), 2 этаж	14	
16	Информационная (рекламная) конструкция	Учрежденческая доска (информационная табличка) размерами не более 400х600 мм	Боковой фасад (северо-западный), 2 этаж	14	Замена существующей РИК
17	Информационная (рекламная) конструкция	Адресная табличка - световой короб 1300x450 мм из пластика, цвет белый, фон букв - голубой, Буквы белые	Торцевой фасад (юго-восточный), 2 этаж	15	
18	Информационная (рекламная) конструкция	Запрещающая табличка 400х350, синего цвета, буквы - белого цвета, крепление на дюбелях	Дворовой фасад (юго-восточный), 1 этаж	15	
19	Фонарь	Уличный фонарь настенного исполнения, крепление анкерами	Дворовой фасад (юго-восточный), 1 этаж	15	
20	Наружный блок кондиционера с защитной декоративной решеткой	Существующий блок кондиционера, огражденный металлической решеткой, окрашенной в цвет фасада	Дворовой фасад (юго-западный), 3, 5 этажи	16	Перенос существующего блока
21	Антенна	Антенна	Дворовой фасада (юго-западный), 2 этаж	16	
22	Наружный блок кондиционера с защитной декоративной решеткой	Существующий блок кондиционера, огражденный металлической решеткой, окрашенной в цвет фасада	Торцевой фасад (юго-восточный), 2, 5 этажи	15	Перенос существующего блока
23	Крышный вентилятор	Крышный вентилятор	Кровля	13	
24	Электрический распределительный щит	Металлический электрический распределительный щит с дверцей	Дворовой фасад (юго-западный), 1 этаж	16	
25	Емкость с песком	Деревянный ящик для хранения песка	Дворовой фасад (юго-западный), уровень земли	16	
26	Прожектор	Уличный прожектор настенного исполнения	Боковой фасад (юго-западный), 1 этаж	16	



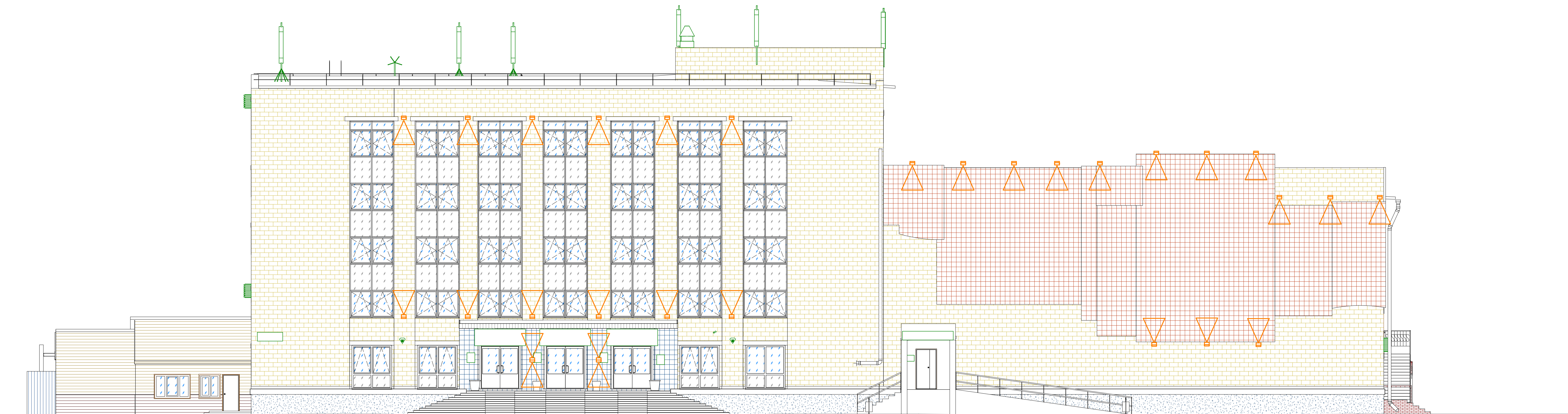
Компьютерный монтаж со стороны Выборгского переулка



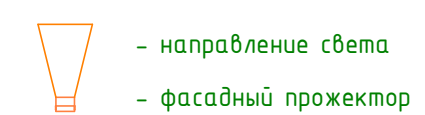
* в связи с особенностями фотофиксации с близкого расстояния на развертке присутствуют геометрические искажения изображения фасада



Схема возможной архитектурно-художественной подсветки на главном фасаде



Условные обозначения:



1. Светильники архитектурно-художественной подсветки выполнить нейтральной расцветки - окрасить в цвет фасада.

ЛИСТ РЕГИСТРАЦИИ ИЗМЕНЕНИЙ



ООО "Дизайн-Сервис"

Паспорт фасадов здания по адресу: г. Красноярск, 30
Июля, 3

Лист регистрации изменений

20